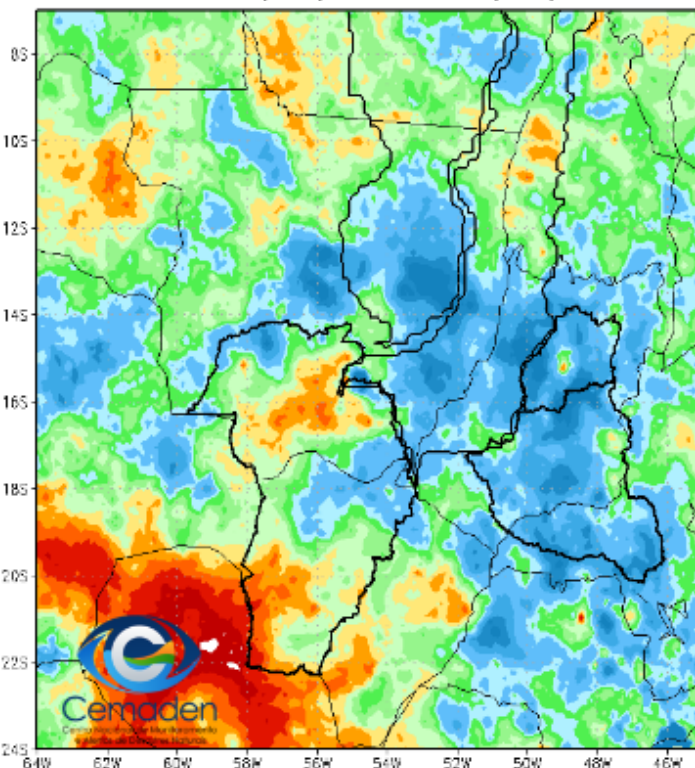


Monitoramento, previsões e impactos da situação de seca no Alto Paraguai

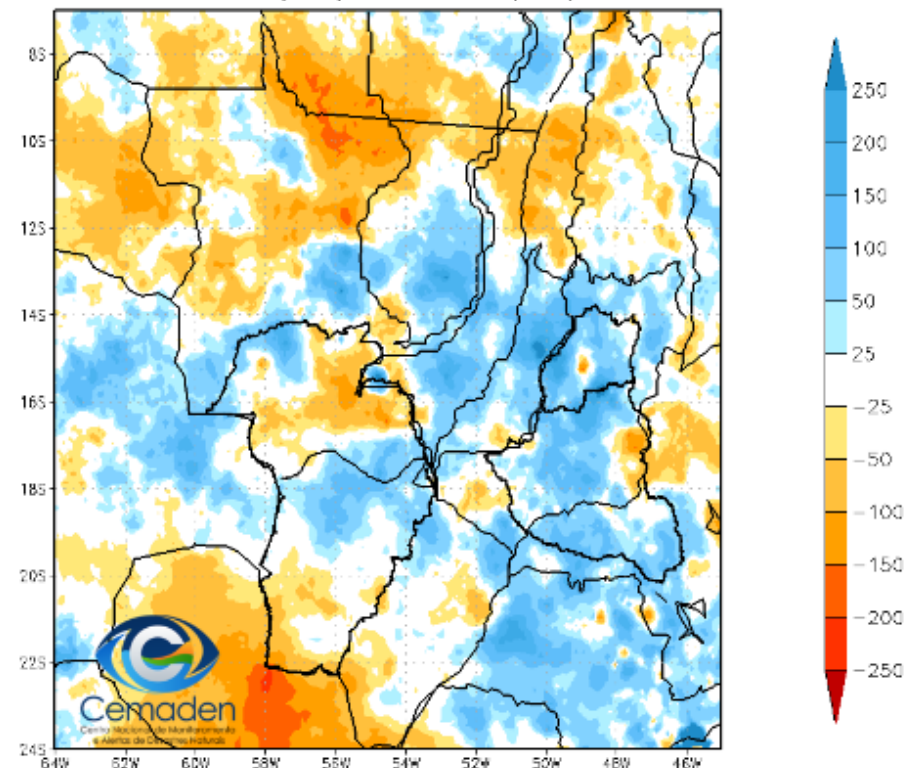
São José dos Campos, 06 de Dezembro de 2024

Precipitação nos últimos 30 dias

Precipitação Acumulada (mm) A.S.
Período: 05/11/2024 a 05/12/2024

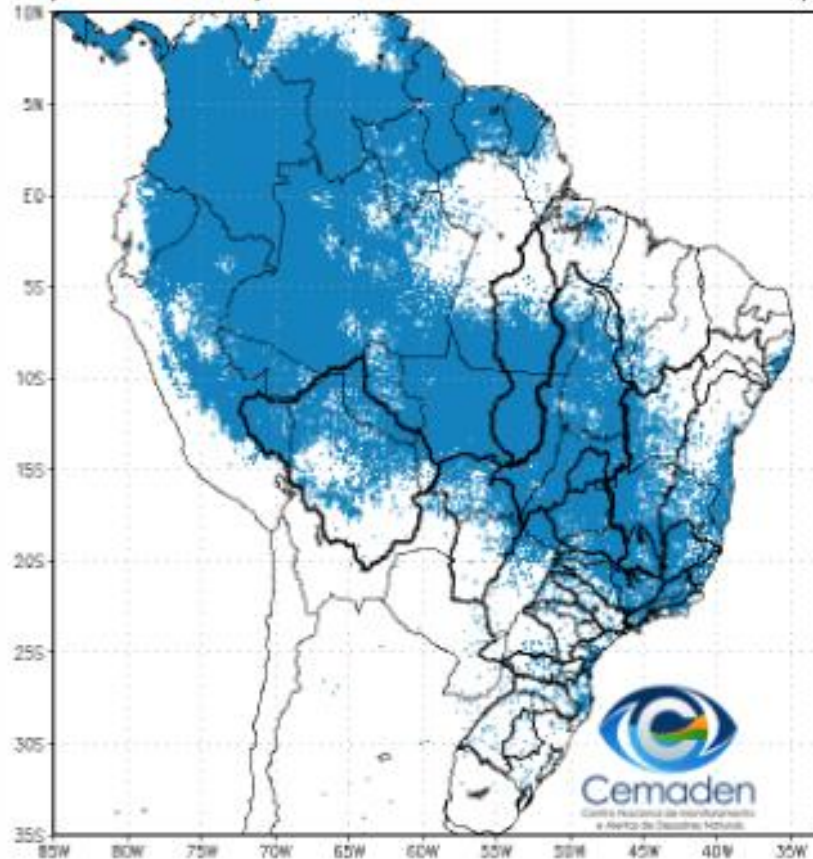


Anomalia de Precipitação (mm) A.S.
Período: 05/11/2024 a 05/12/2024

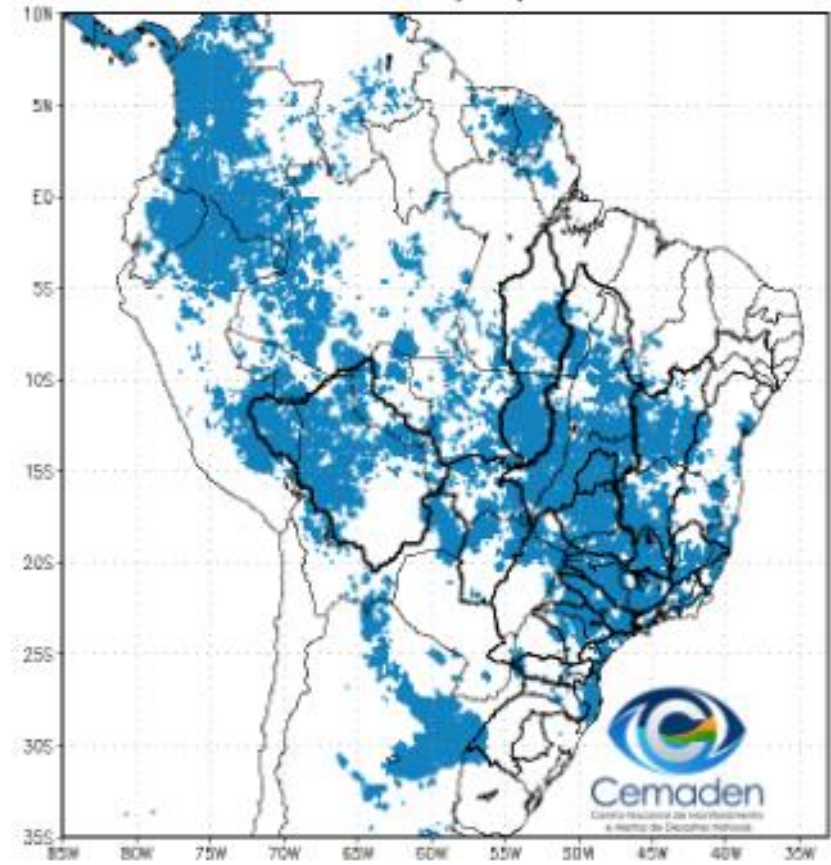


Situação da Estação Chuvosa

Climatologia da Precipitação (2001–2023)
Superior 3 mm/dia em 4 de 5 dias Período: 05/12

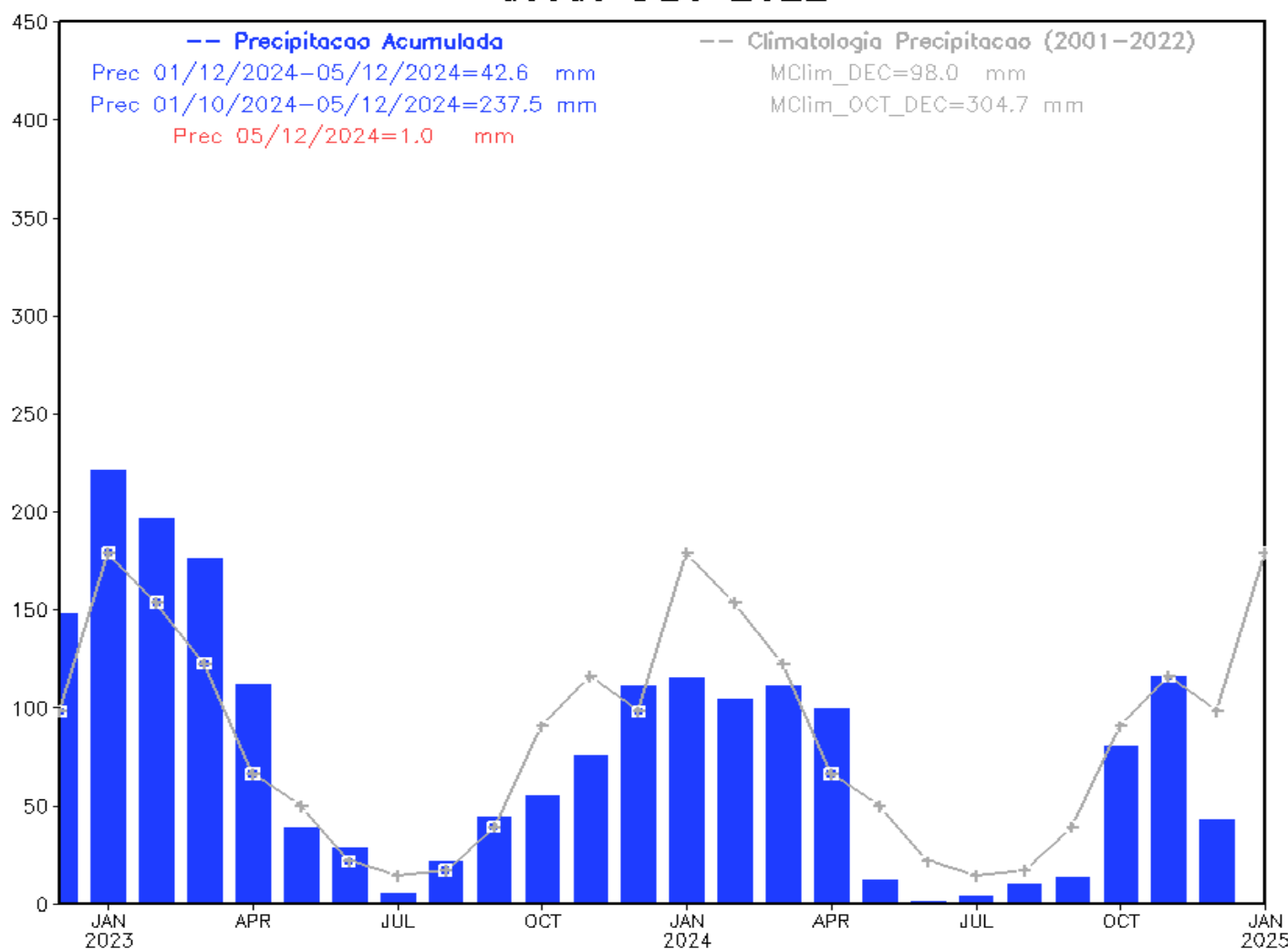


Precipitação A.S. Superior a 3 mm/dia por 4 de 5 dias
Período: 05/12/2024



Precipitação nos últimos dois anos

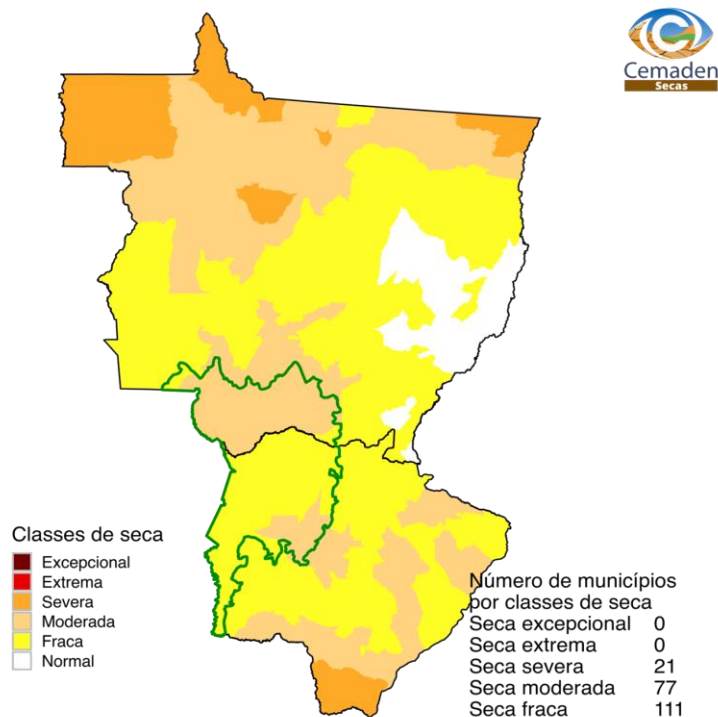
Precipitação Bacia do Rio Paraguai
desde DEC 2022



Fonte dos dados: INPE

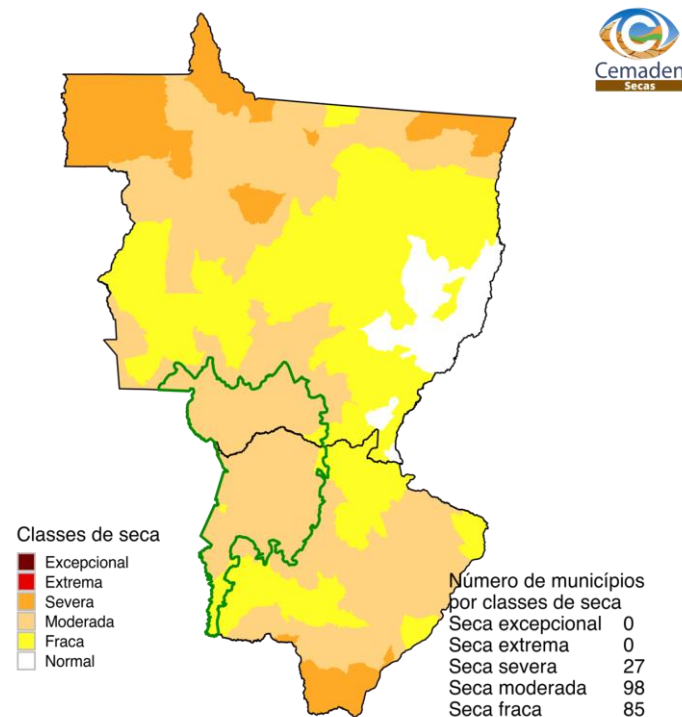
ÍNDICE INTEGRADO DE SECA: ANÁLISE POR **MUNICÍPIOS**

**IIS-03
OBSERVADO**



Novembro 2024
Índice Integrado de Seca (SPI3, VHI, US)
Fonte: Cemaden/MCTI.

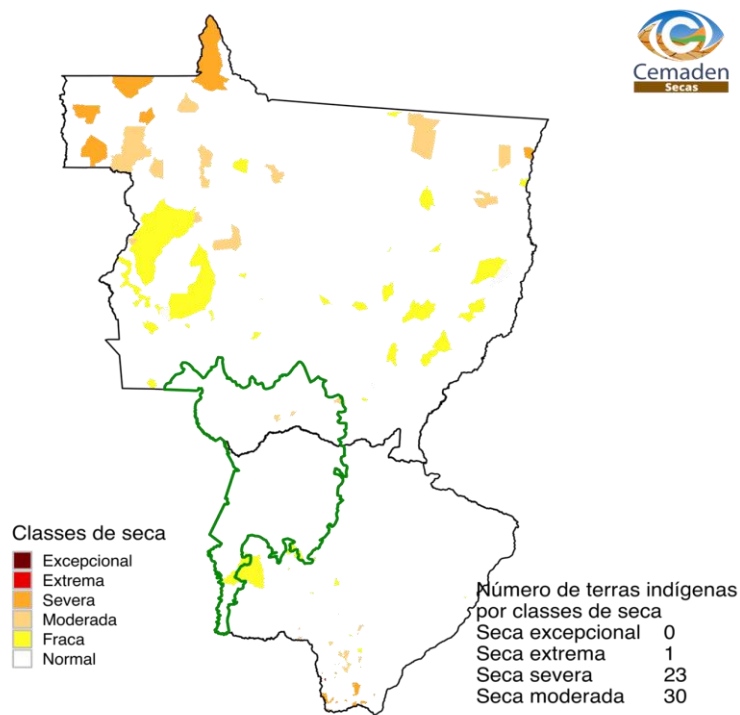
**IIS-06
OBSERVADO**



Novembro 2024
Índice Integrado de Seca (SPI6, VHI, US)
Fonte: Cemaden/MCTI.

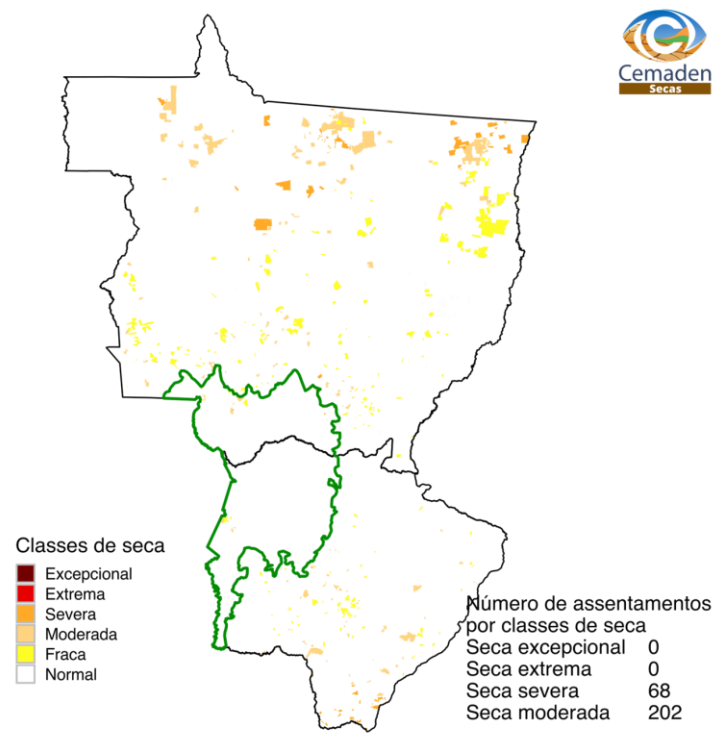
ÍNDICE INTEGRADO DE SECA (IIS-03)

TERRAS INDÍGENAS



Novembro 2024
Índice Integrado de Seca em Terras Indígenas (SPI3, VHI, US)
Fonte: Cemaden/MCTI.

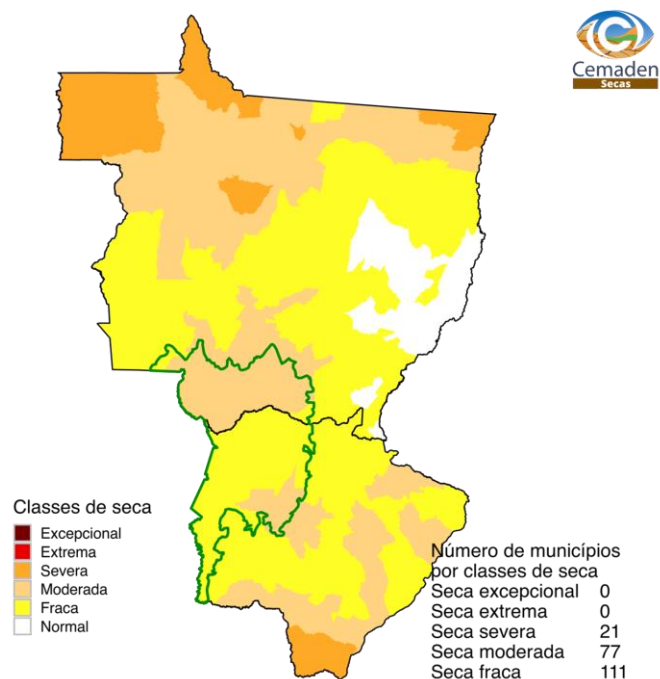
ASSENTAMENTOS



Novembro 2024
Índice Integrado de Seca em Projetos de Assentamento (SPI3, VHI, US)
Fonte: Cemaden/MCTI.

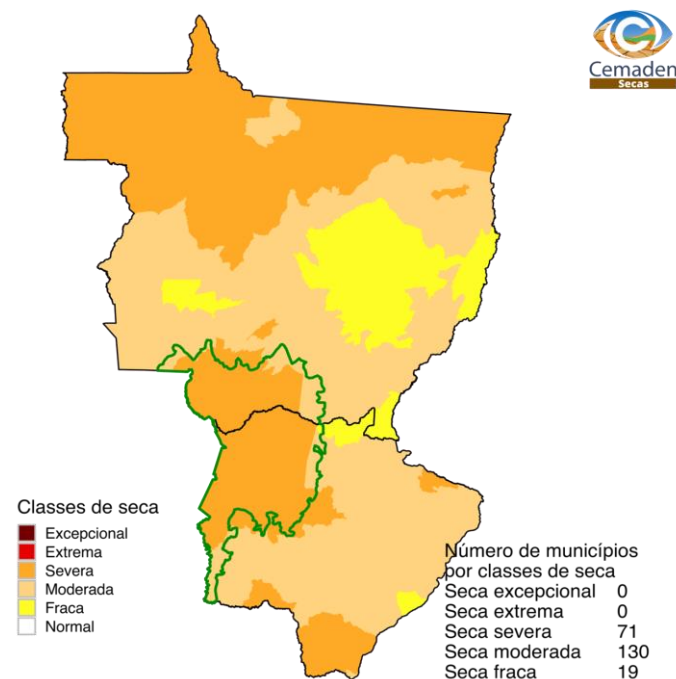
ÍNDICE INTEGRADO DE SECA (3 MESES) **PREVISÃO 30 DIAS**

IIS-03 OBSERVADO MUNICÍPIO



Novembro 2024
Índice Integrado de Seca (SPI3, VHI, US)
Fonte: Cemaden/MCTI.

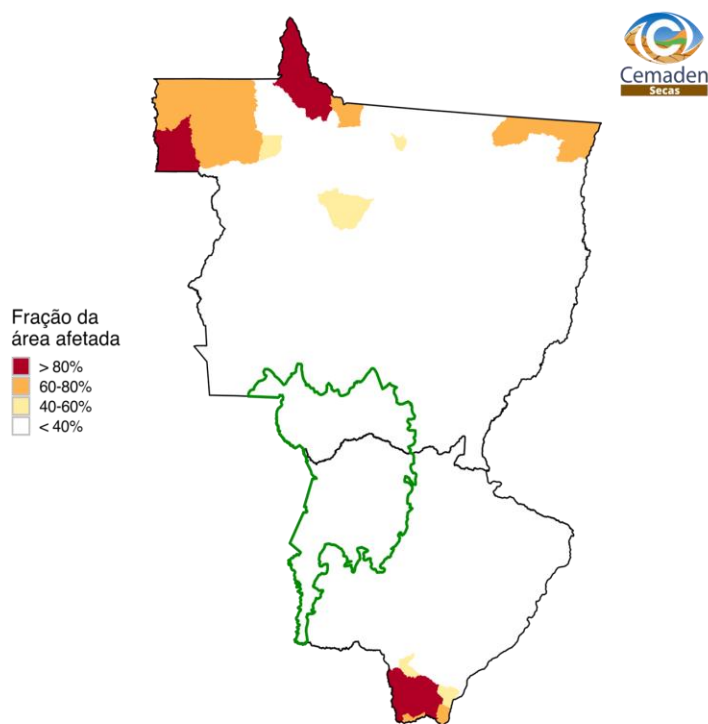
IIS-03 **PREVISÃO** MUNICÍPIO



Dezembro 2024
Previsão do Índice Integrado de Seca (SPI3 previsão, VHI3, US3)
Fonte: Cemaden/MCTI.

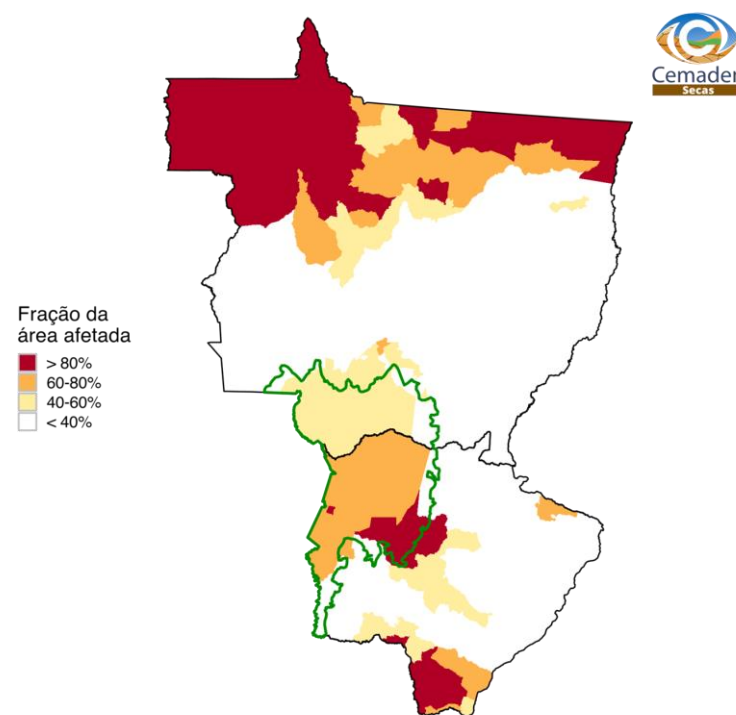
ÁREAS DE PASTAGENS E AGRÍCOLAS AFETADAS PELA SECA

OBSERVADO



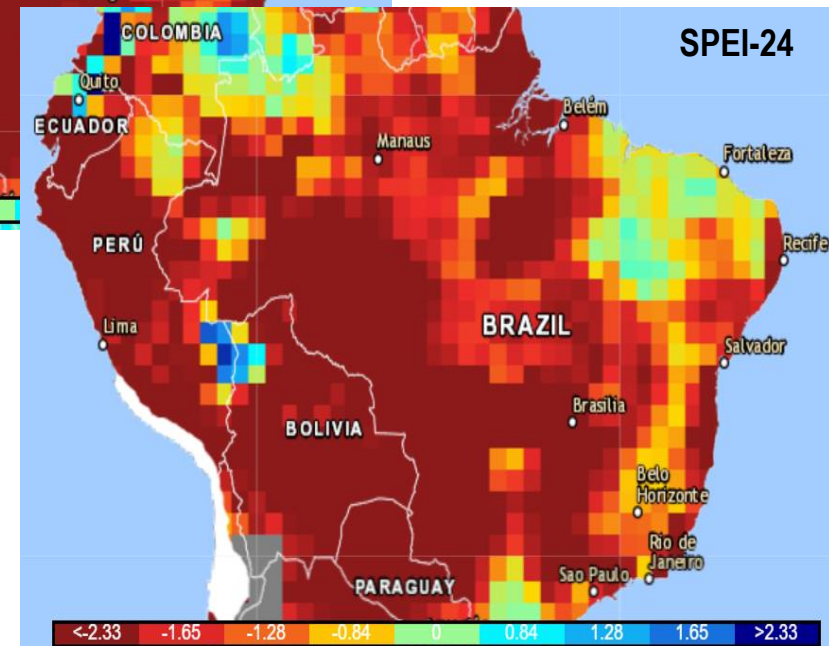
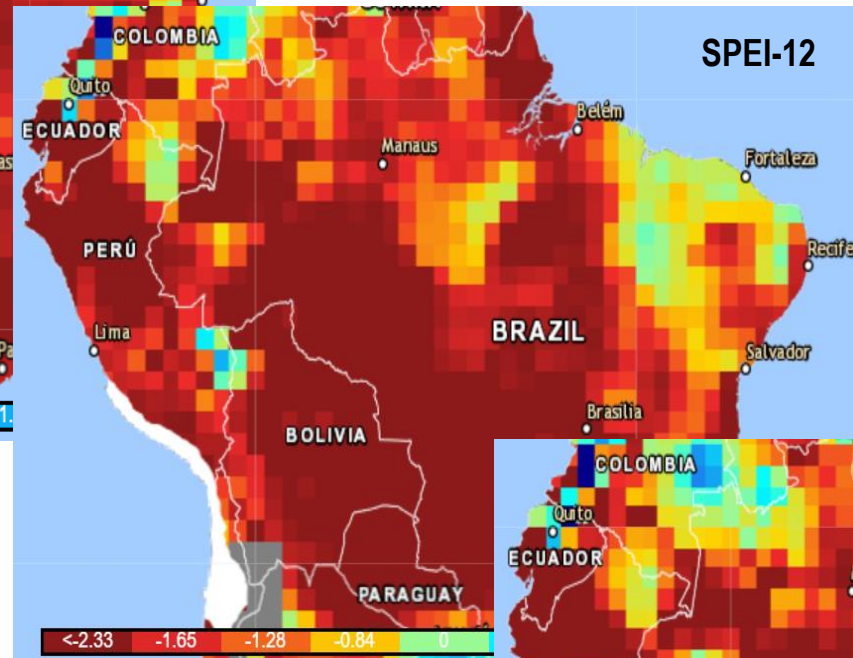
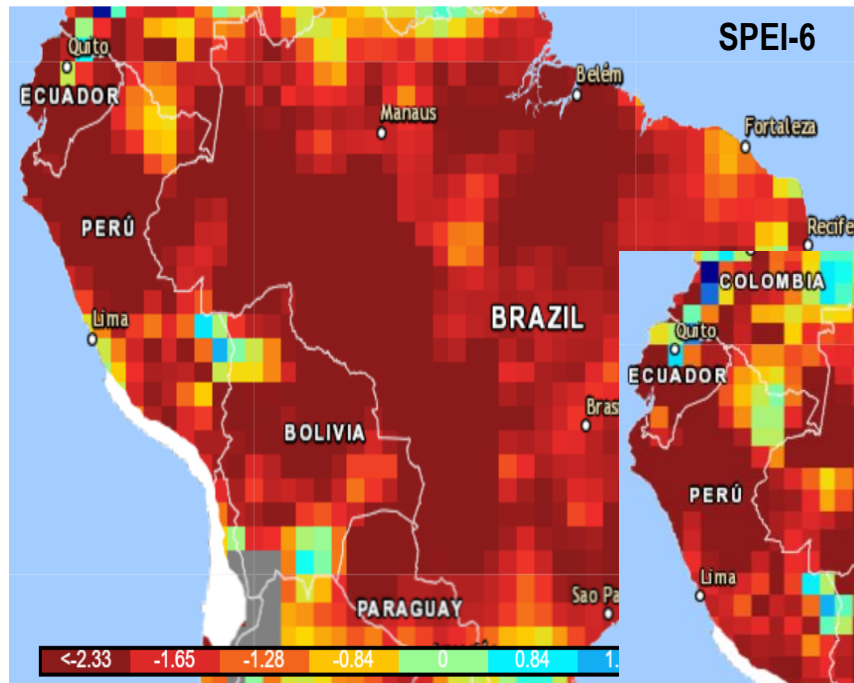
Novembro 2024
Fração da área agroprodutiva afetada pela seca
Fonte: Cemaden/MCTI.

PREVISÃO



Dezembro 2024
Fração da área agroprodutiva afetada pela seca - Previsão
Fonte: Cemaden/MCTI.

Índice Padronizado de Precipitação – Evapotranspiração Potencial – SPEI



Seca Hidrológica na bacia do Rio Paraguai – Centro Oeste

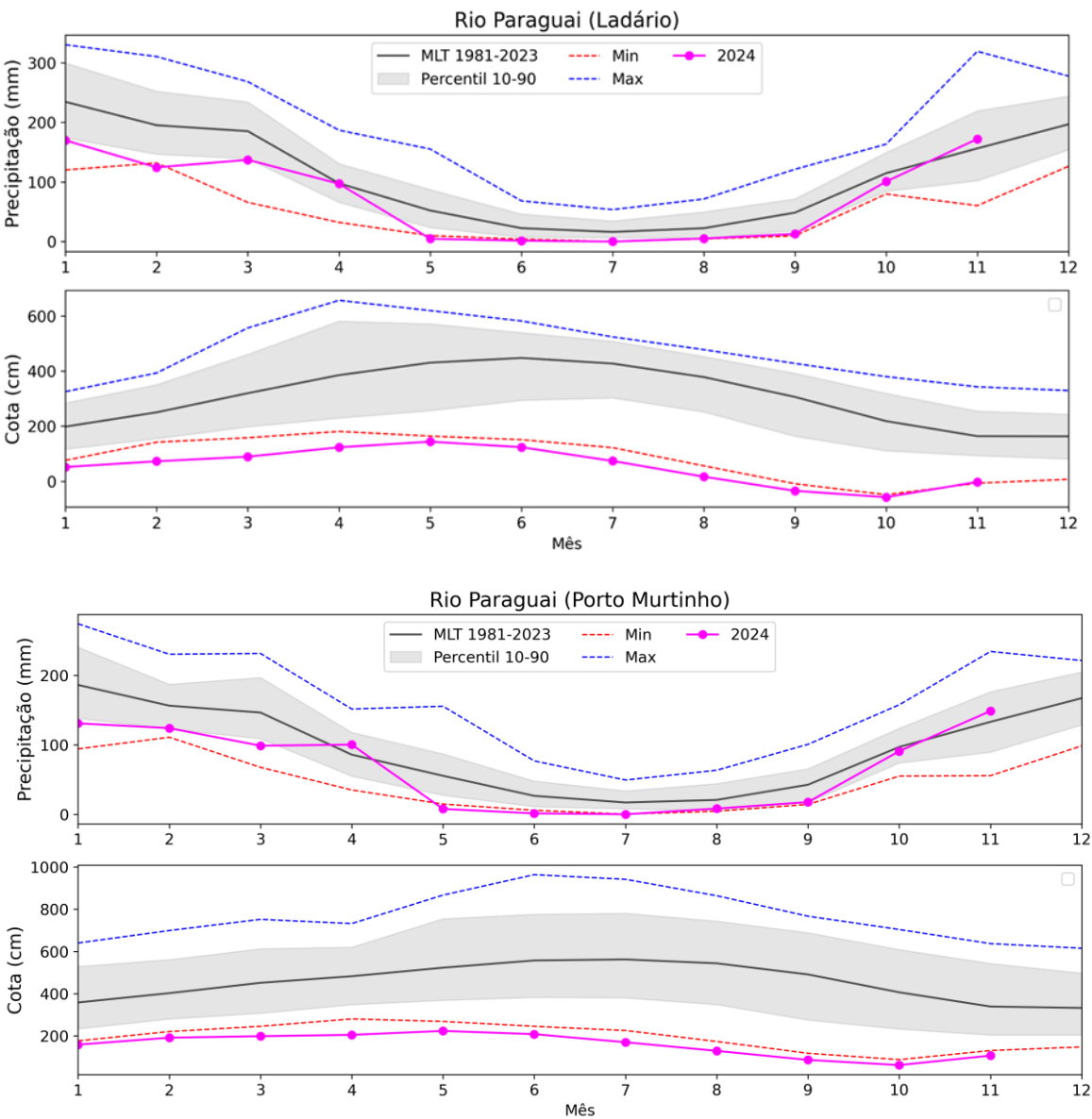
Cotas médias mensais - Rio Paraguai

Índice Bivariado de Seca (Chuva-Cota) – TSI



Valores Médios Mensais: Outubro e Novembro

Estação	Cota média Out	Cota média Nov	Nível abaixo da MLT
Ladário	-58 cm	-2 cm	166 cm
P. Murtinho	61 cm	106 cm	233 cm

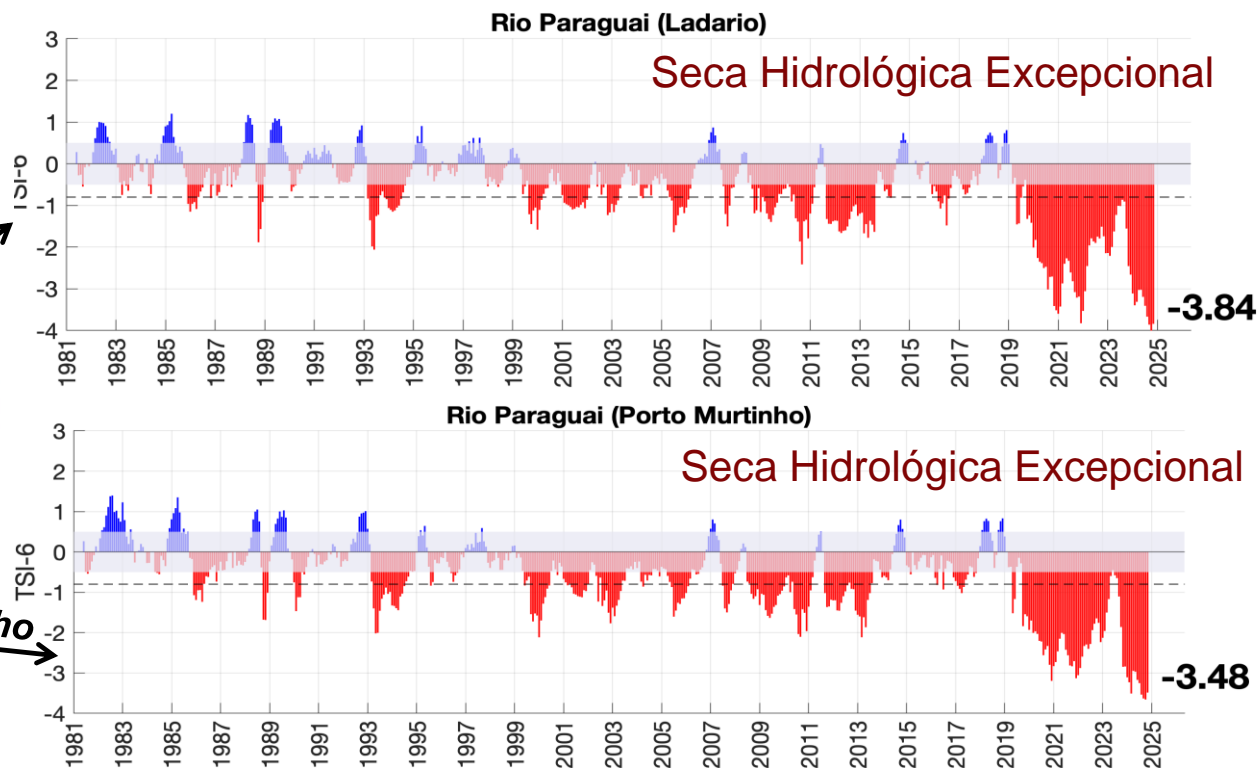
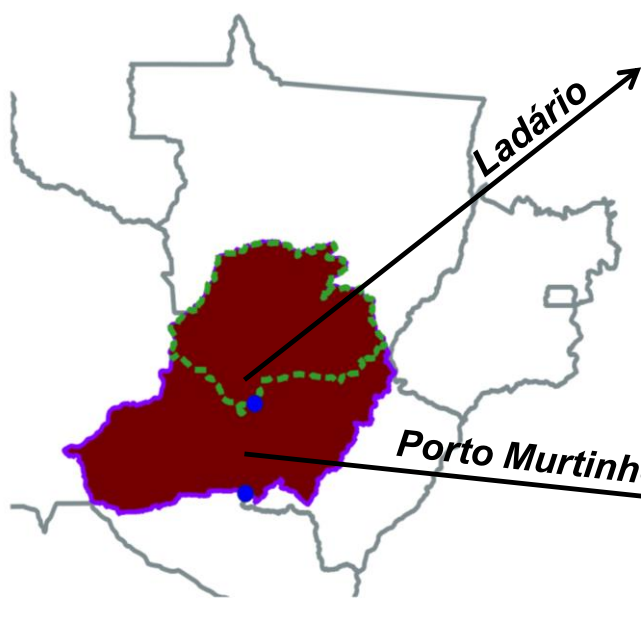


Seca Hidrológica na bacia do Rio Paraguai – Centro Oeste

Índice Bivariado de Seca (Precipitação-Cota) - TSI

Escala de Curto Prazo: **TSI-6 meses**

Novembro/2024



- Condição Normal
- Seca Fraca
- Seca Moderada
- Seca Severa
- Seca Extrema
- Seca Excepcional

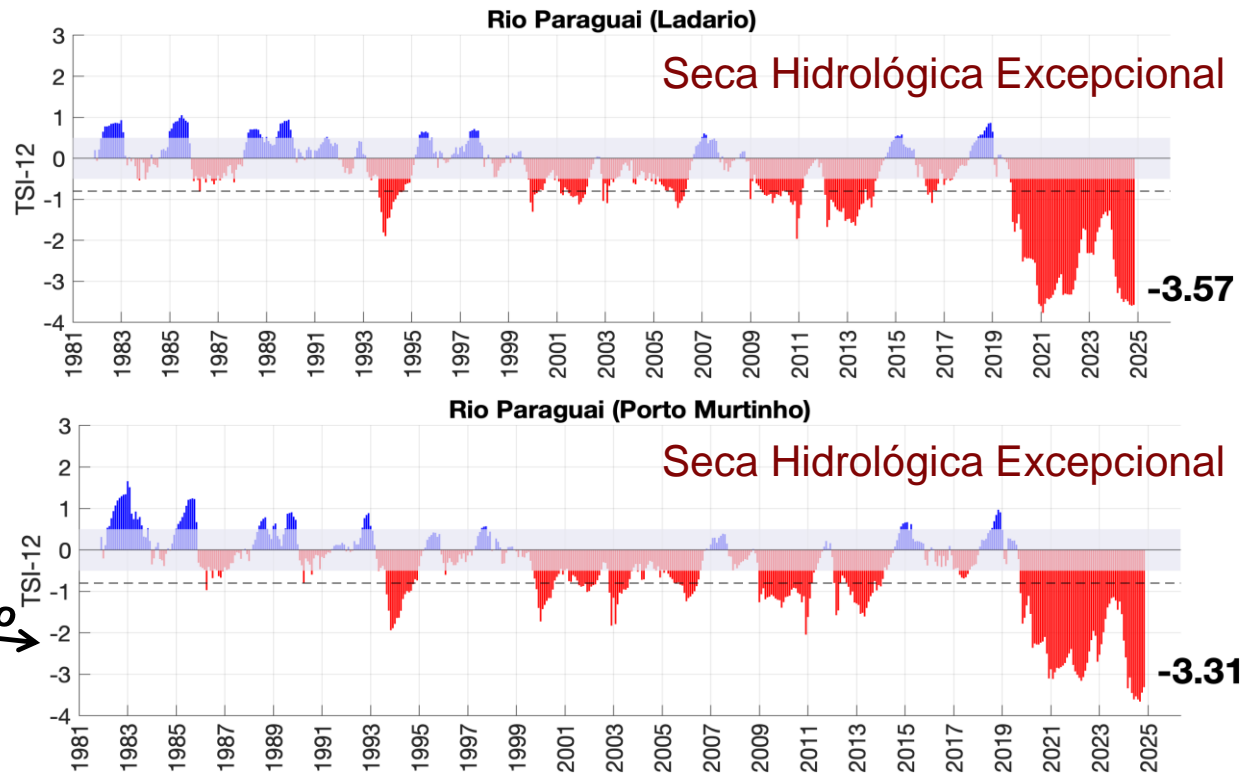
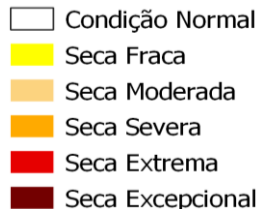
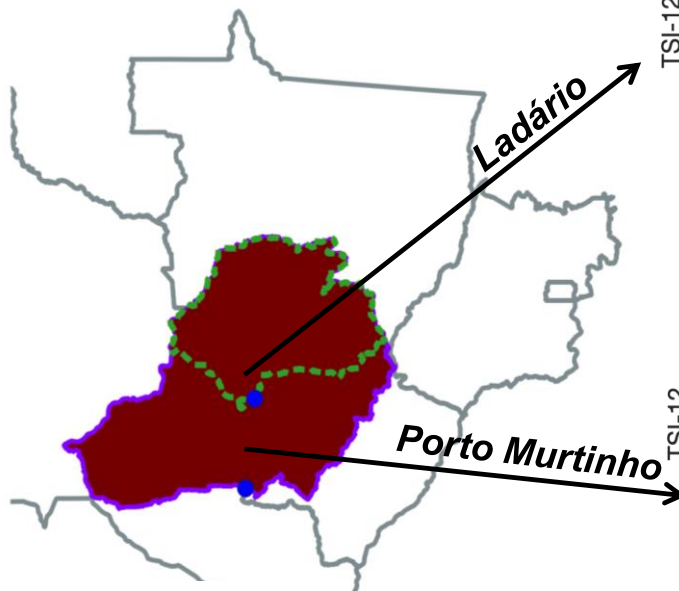
Bacia afluente à Estação Fluv.:	TSI6-Out	TSI6-Nov
Ladário	Excepcional (-4.04)	Excepcional (-3.84)
Porto Murtinho	Excepcional (-3.66)	Excepcional (-3.48)

Seca Hidrológica na bacia do Rio Paraguai – Centro Oeste

Índice Bivariado de Seca (Precipitação-Cota) - TSI

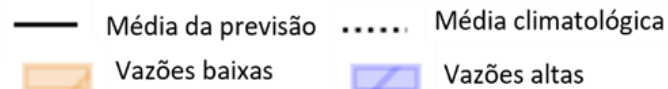
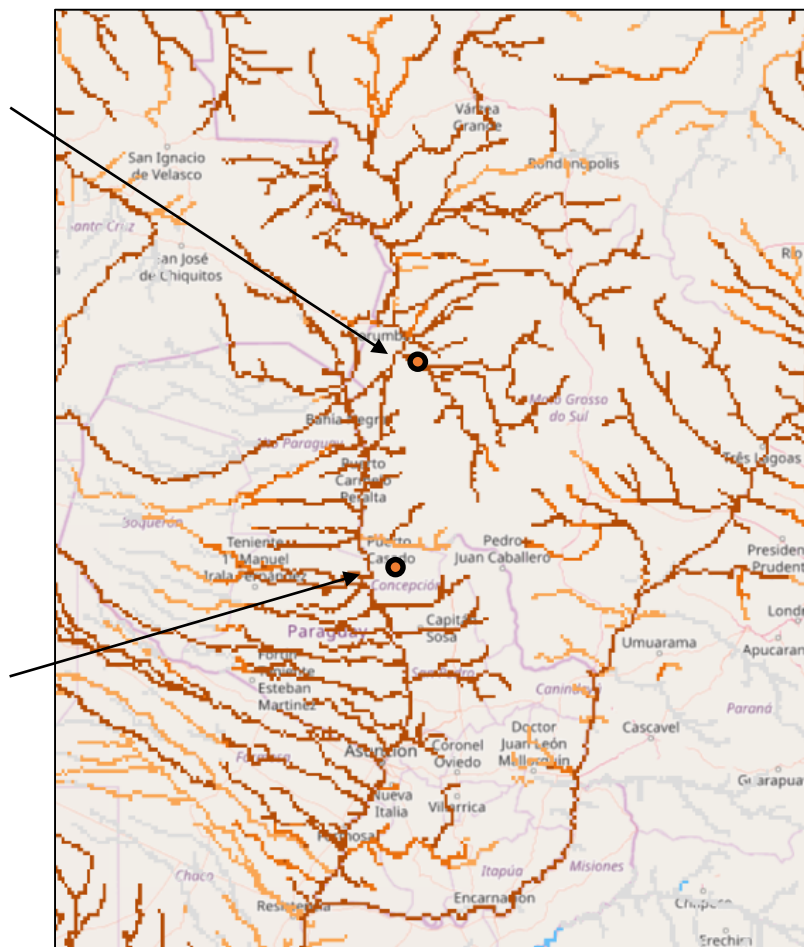
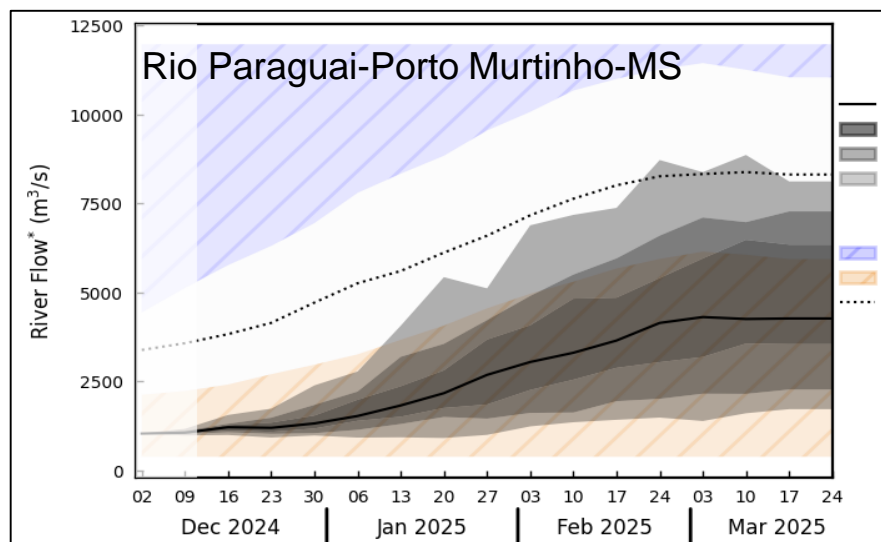
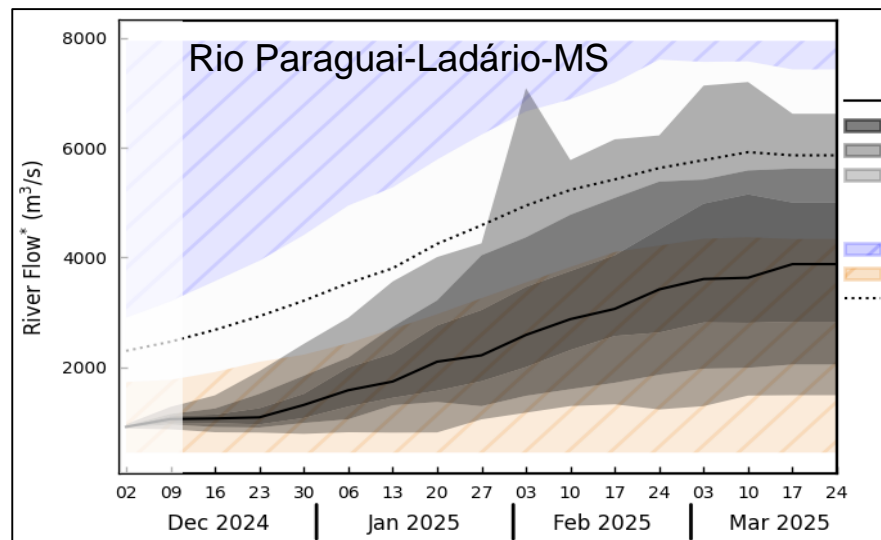
Escala de Longo Prazo: **TSI-12 meses**

Novembro/2024

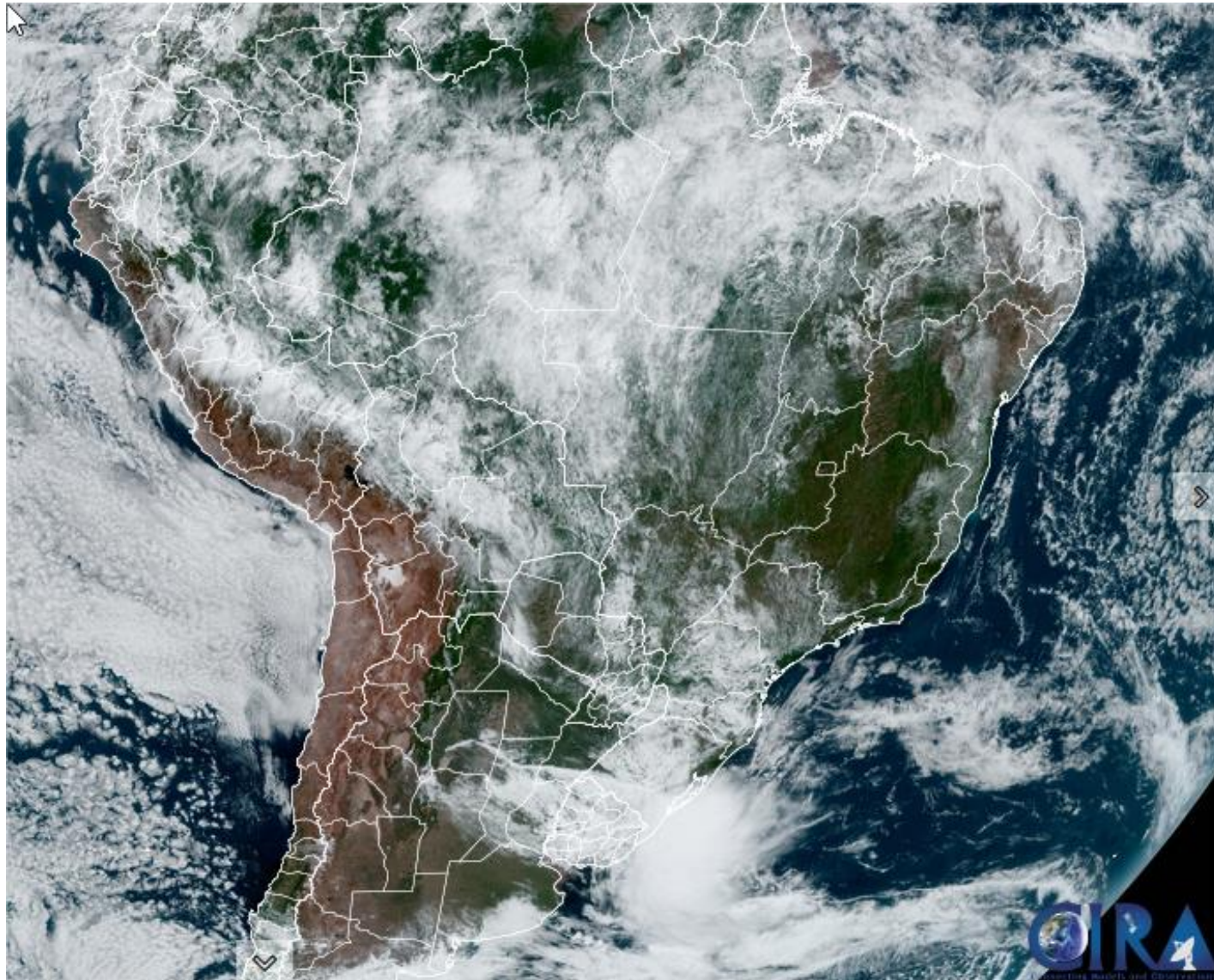


Bacia afluente à Estação Fluv.:	TSI12-Out	TSI12-Nov
Ladário	Excepcional (-3.59)	Excepcional (-3.57)
Porto Murtinho	Excepcional (-3.44)	Excepcional (-3.31)

Previsão sazonal de vazões (Glofas)

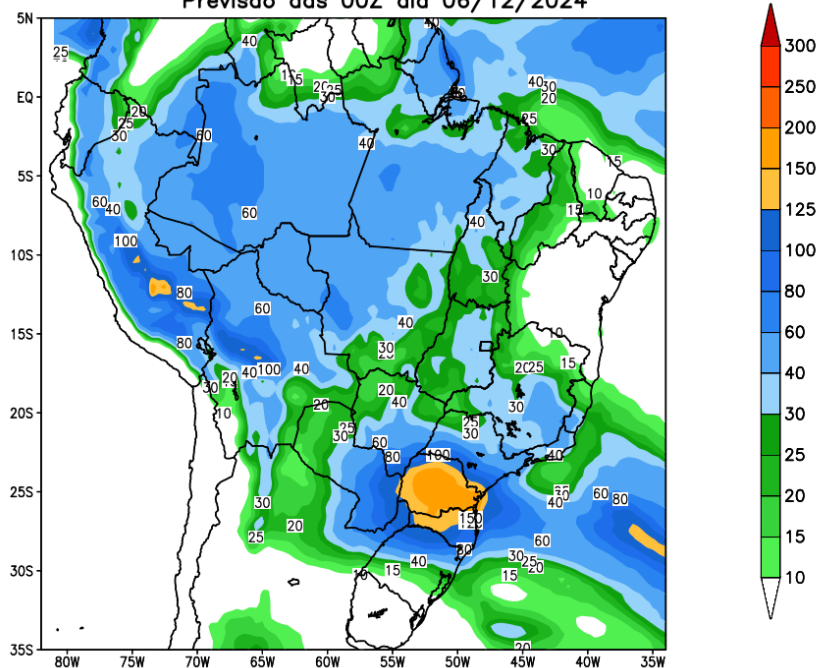


Situação meteorológica atual

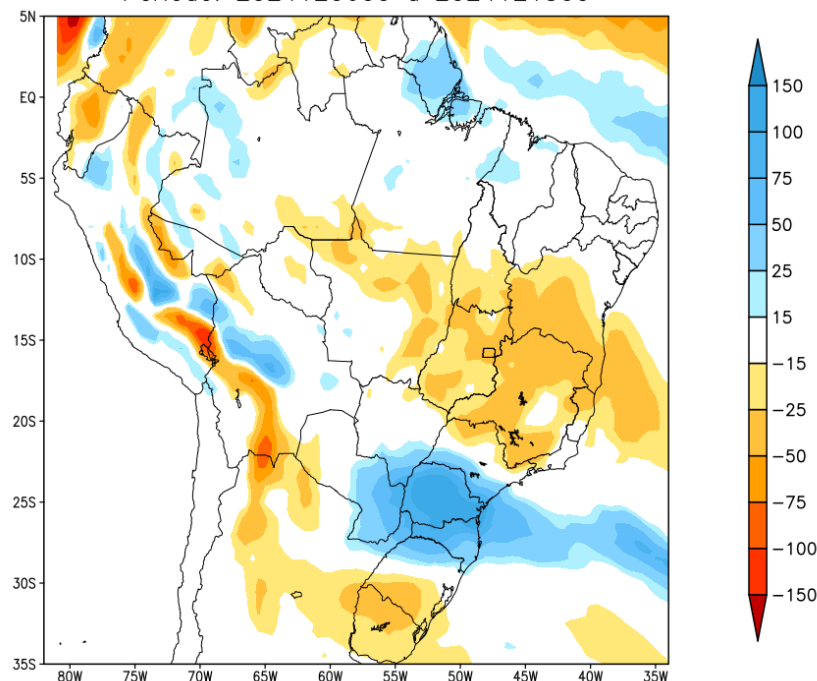


Previsão para as próxima semana

GEFS / BRASIL
Precipitação acumulada 1aSem (mm)
Previsão das 00Z dia 06/12/2024

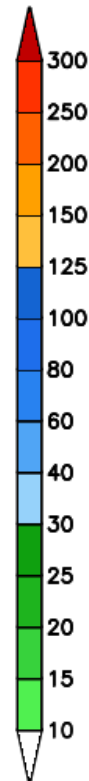
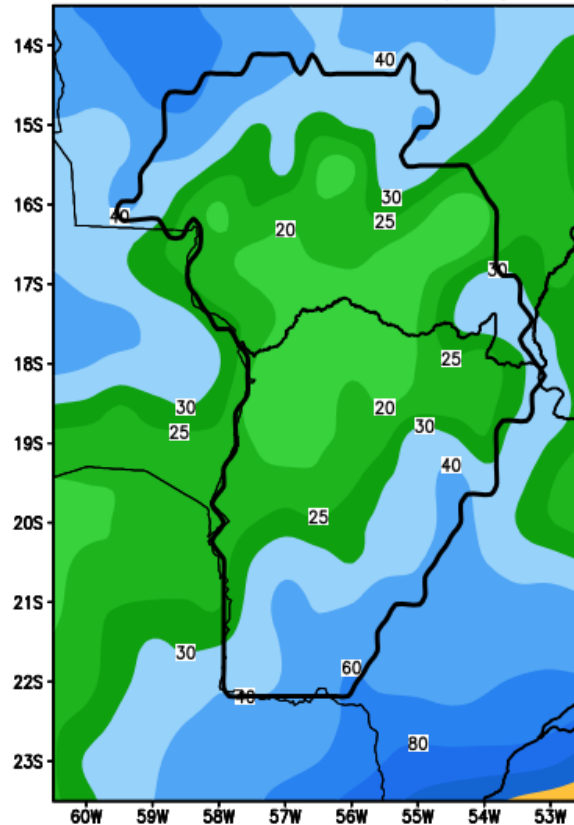


Anomalia de Precipitação BR (mm)
Período: 2024120600 a 2024121300

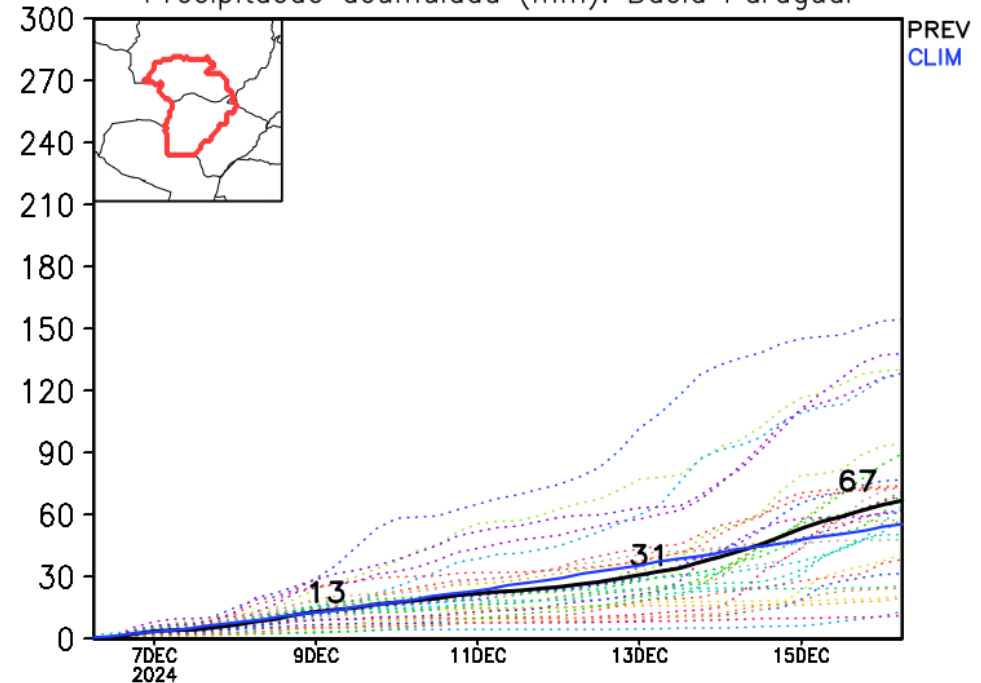


Previsão de chuva Bacia do Alto Paraguai

GEFS / Bacia do Rio Paraguai
Precipitação acumulada em 7 dias (mm)
Previsão das 00Z dia 06/12/2024

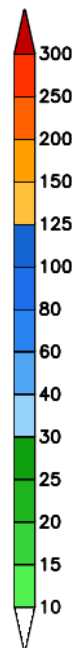
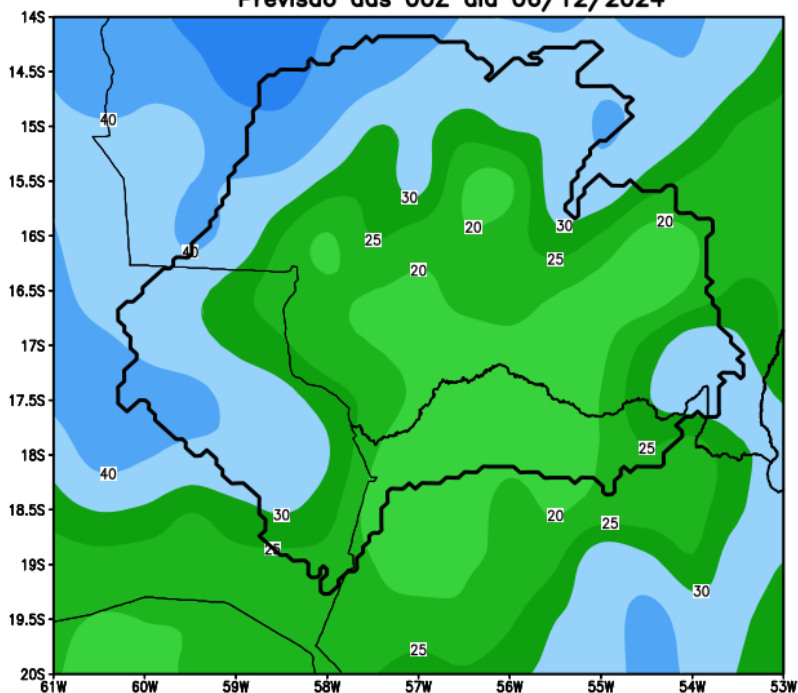


Precipitação acumulada (mm): Bacia Paraguai

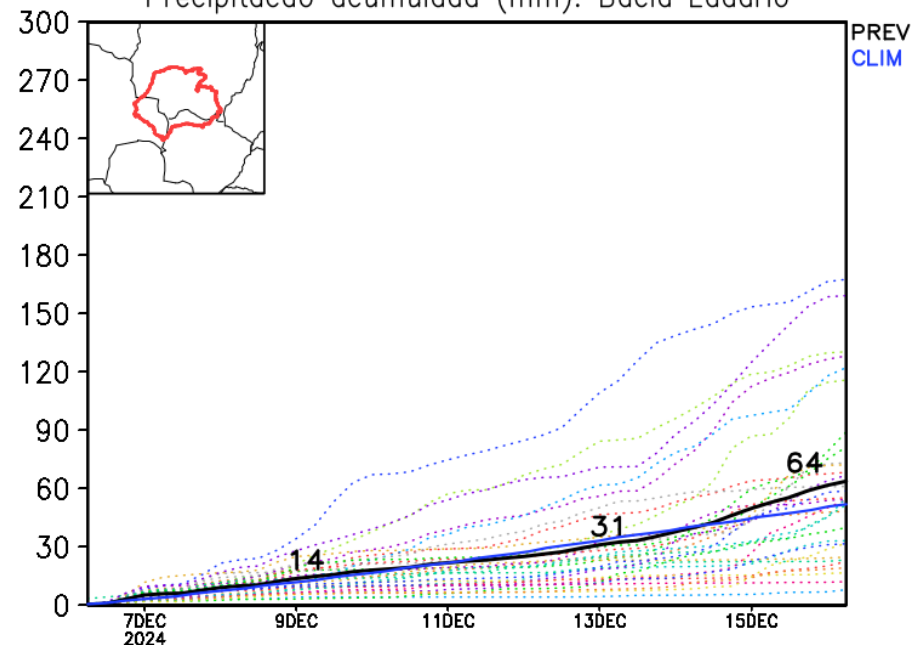


Previsão de chuva sub Bacia de Ladário

GEFS / Bacia Ladario
Precipitação acumulada em 7 dias (mm)
Previsão das 00Z dia 06/12/2024

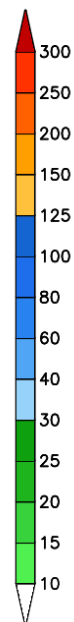
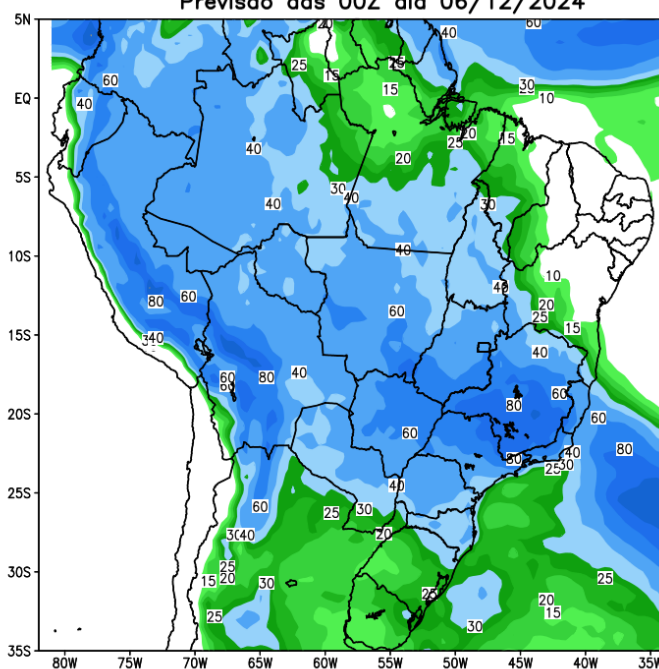


Precipitação acumulada (mm): Bacia Ladario

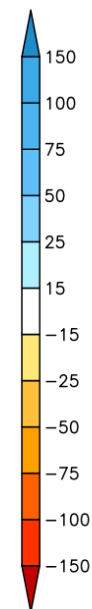
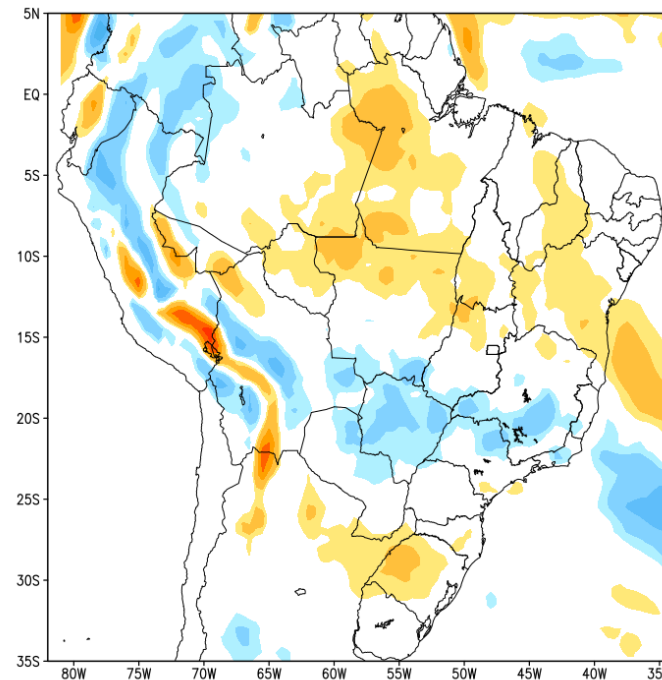


Tendência para a segunda semana

GEFS / BRASIL
Precipitação acumulada 2aSem (mm)
Previsão das 00Z dia 06/12/2024

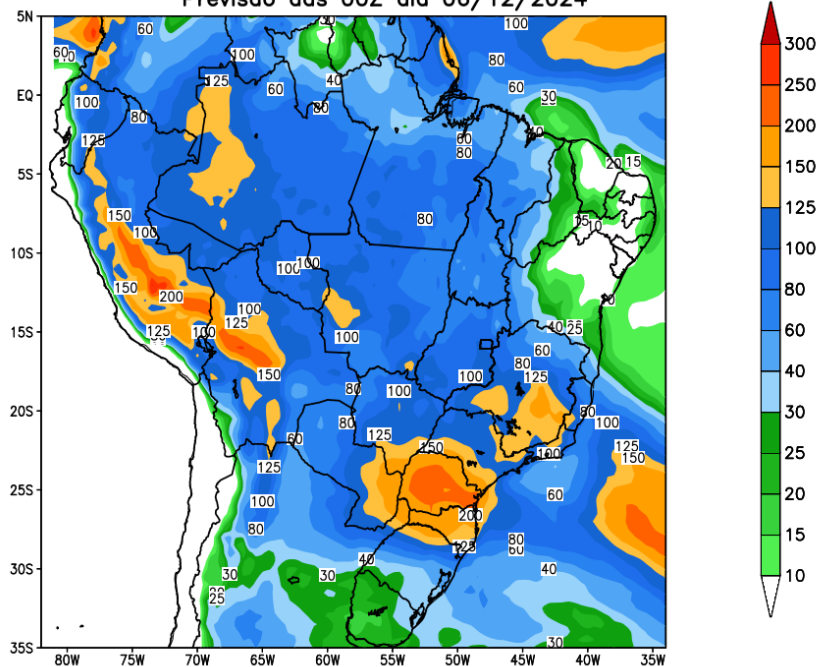


Anomalia de Precipitação BR (mm)
Período: 2024121400 a 2024122000

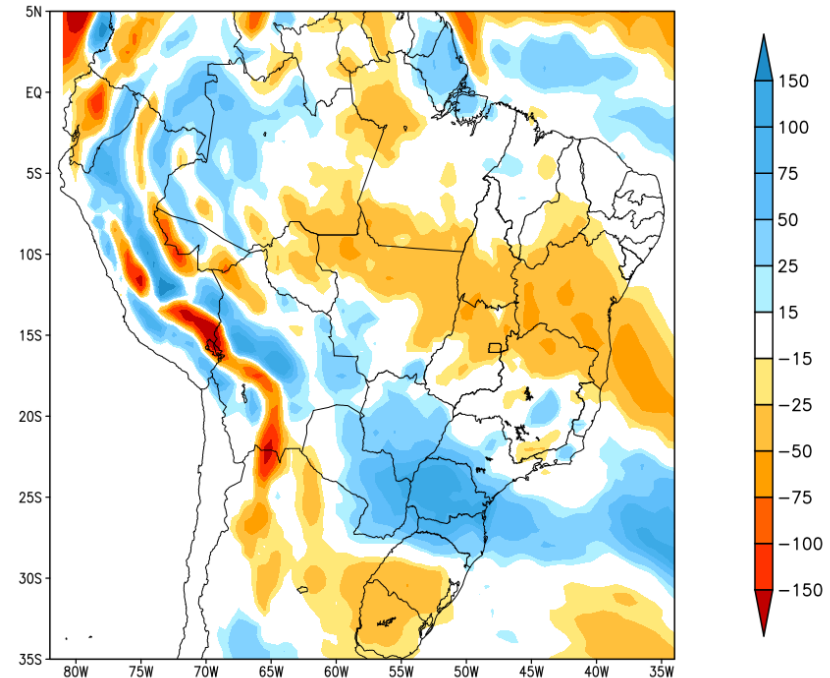


Tendência para as próximas duas semanas

GEFS / BRASIL
Precipitação acumulada 14 dias (mm)
Previsão das 00Z dia 06/12/2024



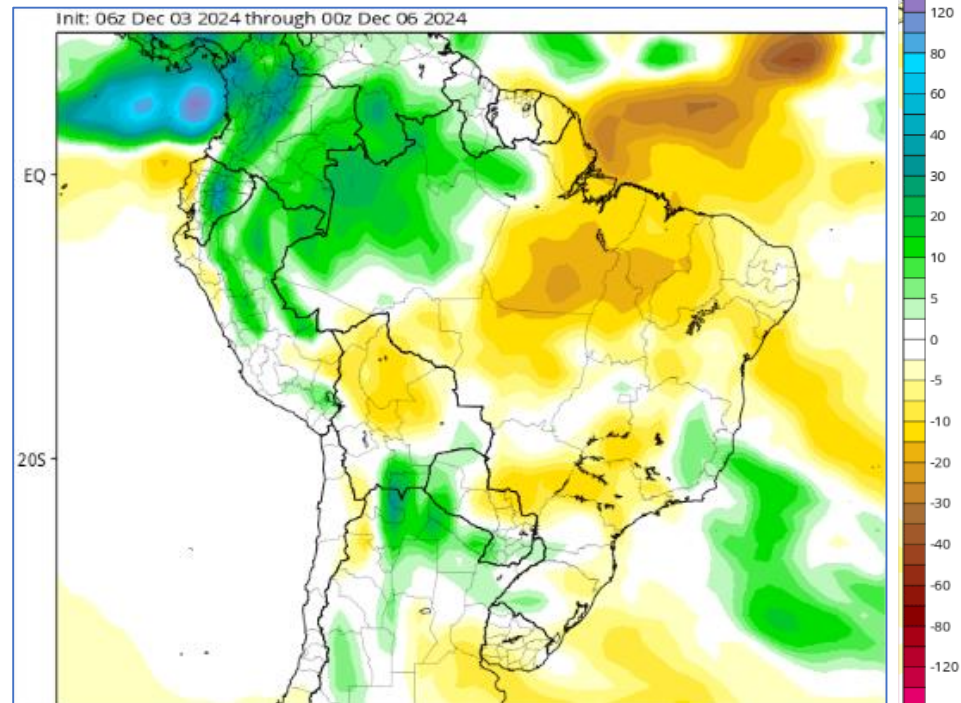
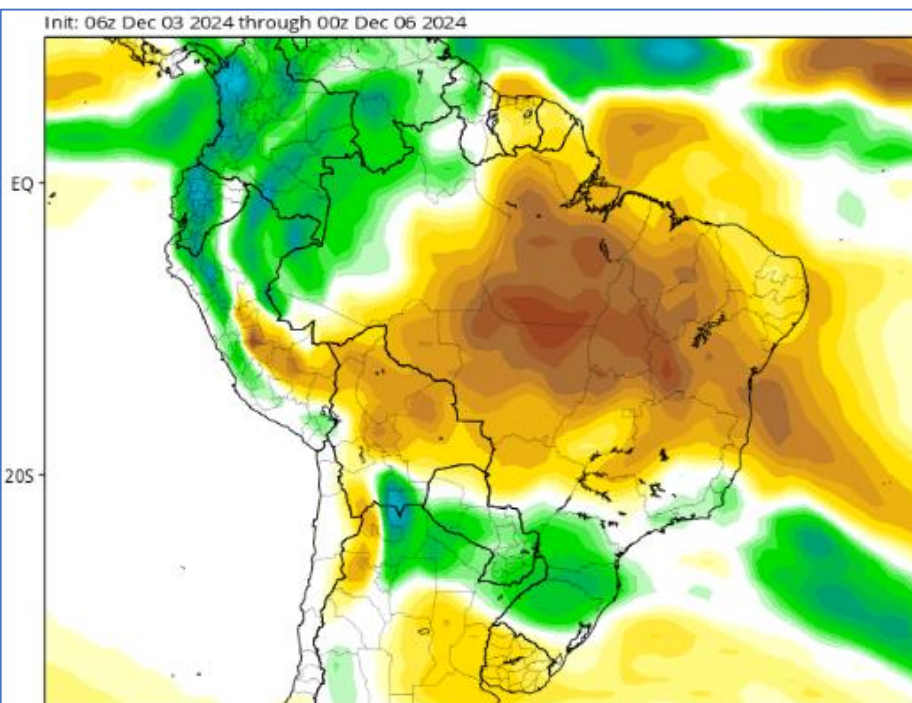
Anomalia de Precipitação BR (mm)
Período: 2024120600 a 2024122000



Tendência 3a e 4a semanas

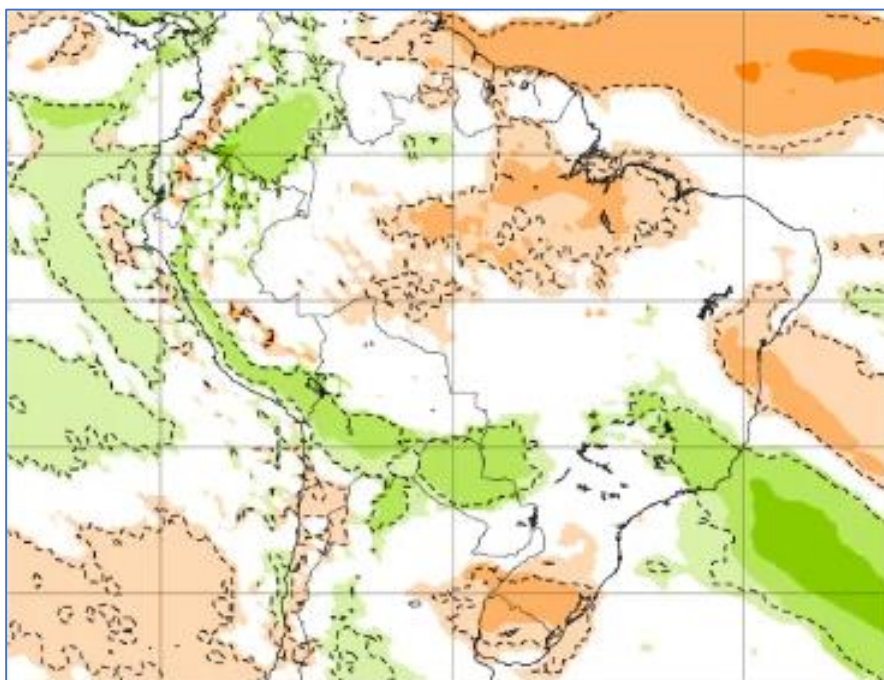
20-27 Dez

27 Dez-03 Jan

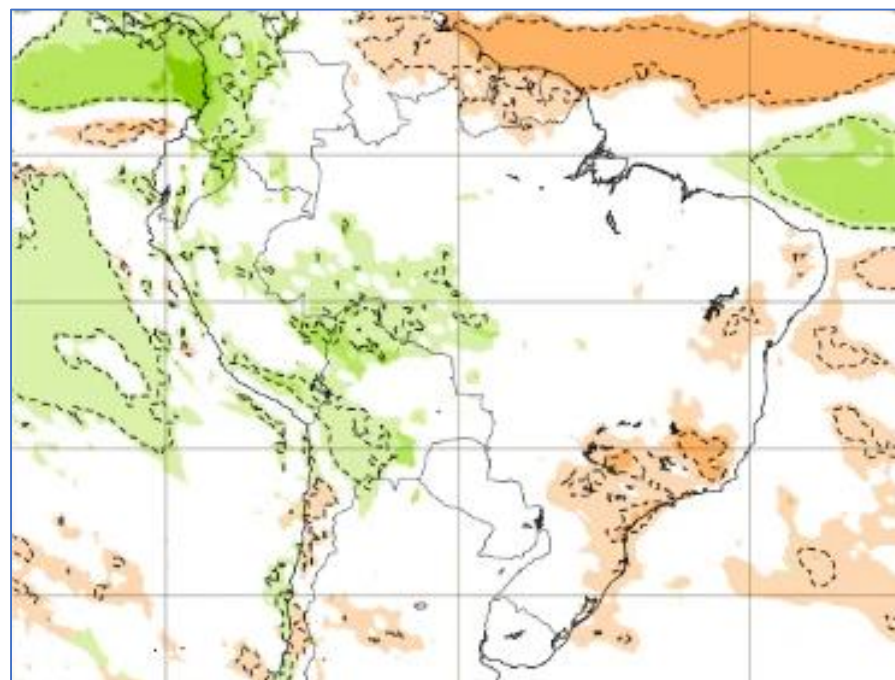


Tendência para 3ª e 4ª semanas

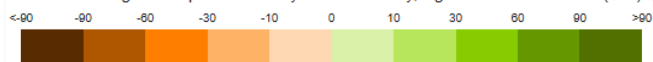
16- 23 Dez



23-30 Dez

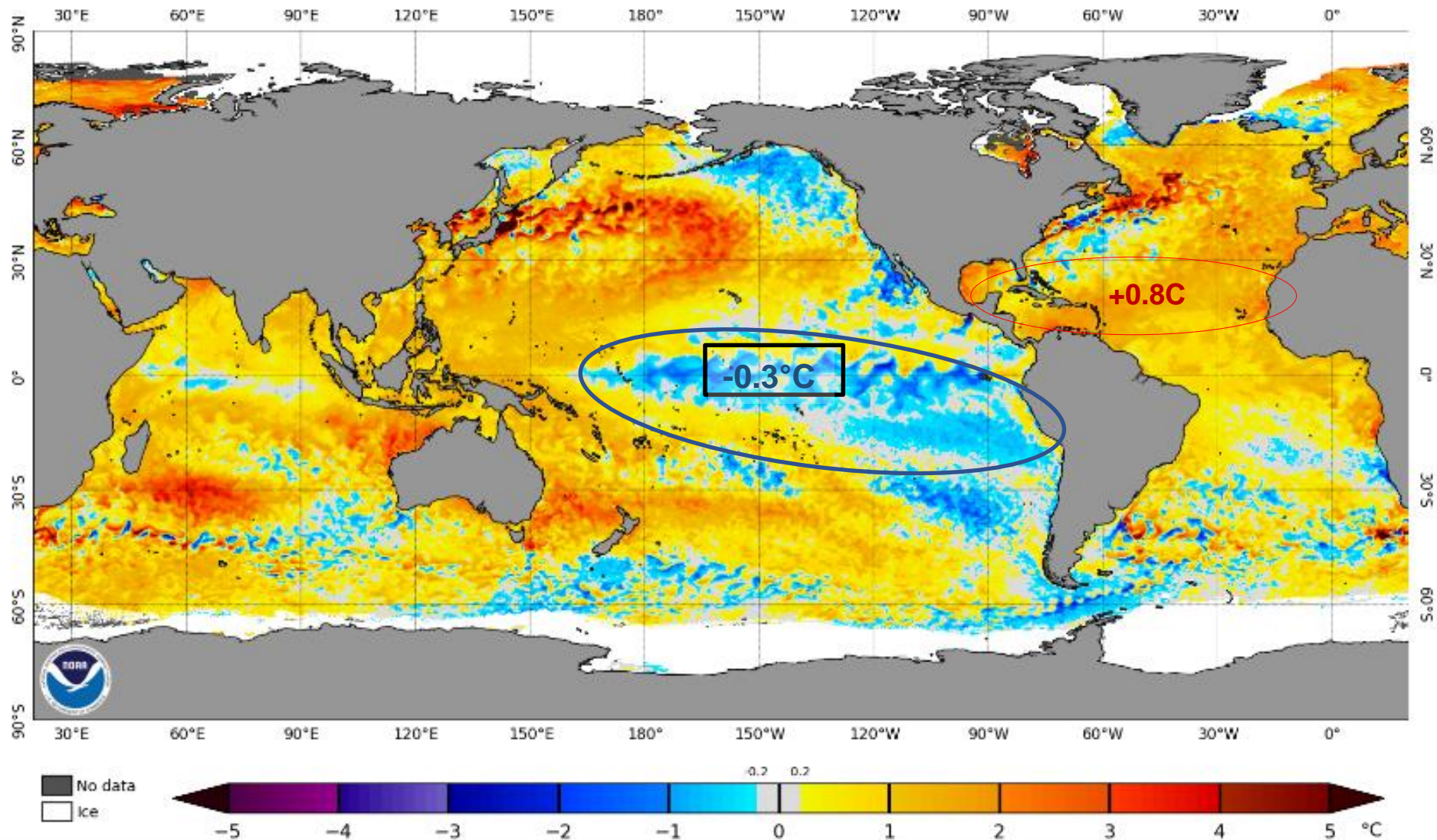


Extended range: Precipitation weekly mean anomaly, significance level: 10 % (mm)



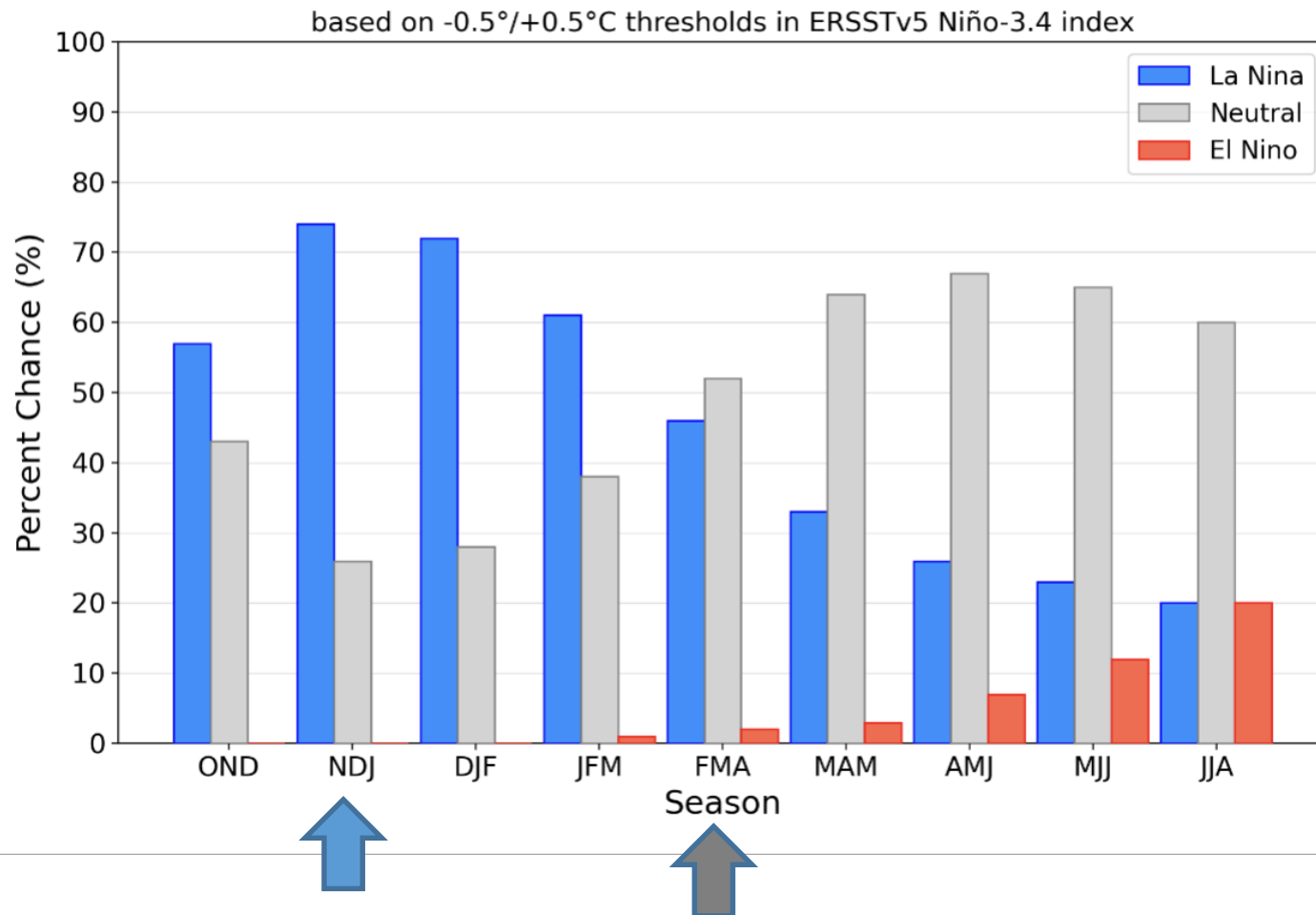
Status Atual: **La Niña Watch**

NOAA Coral Reef Watch Daily 5km SST Anomalies (v3.1) 4 Dec 2024



Previsão do “ENSO”

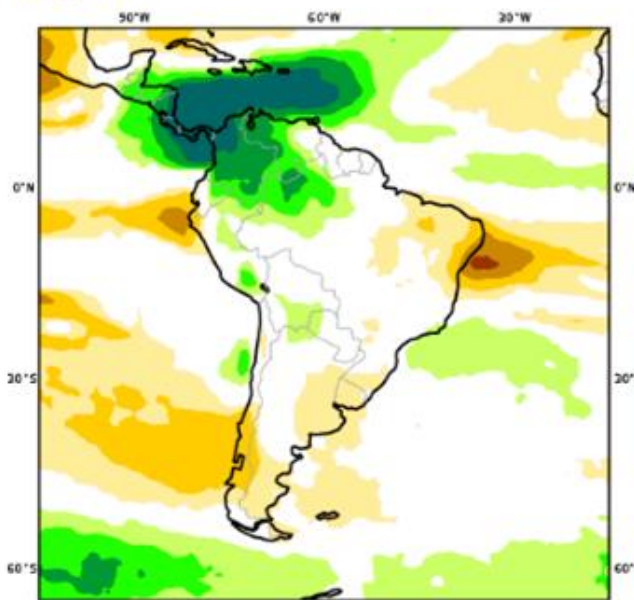
Official NOAA CPC ENSO Probabilities (issued November 2024)



Previsão Sazonal de Chuva Multi-Modelo

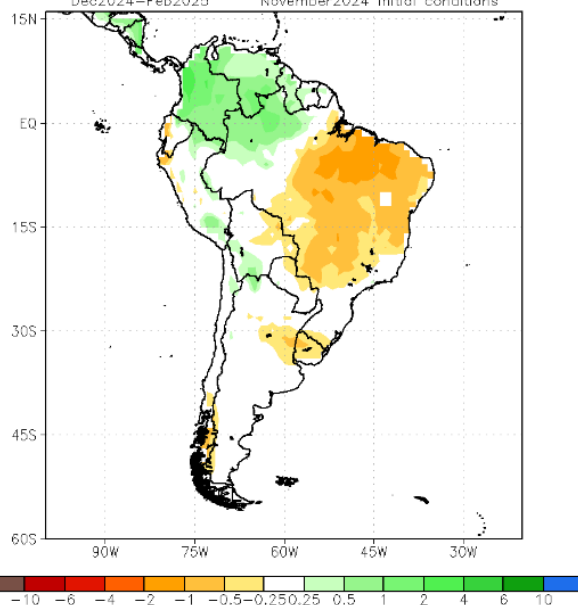
Dezembro-Janeiro-Fevereiro

C3S multi-system seasonal forecast
Prob(most likely category of precipitation)
Nominal forecast start: 01/11/24
Unweighted mean



Modelos Europeus

NMME Precipitation Anomalies (mm/day)
Dec2024–Feb2025 November2024 initial conditions

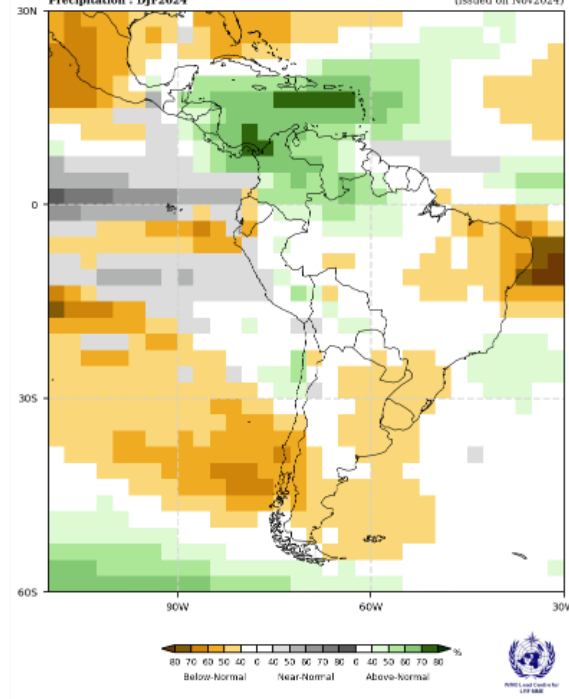


Modelos Norte Americanos

Probabilistic Multi-Model Ensemble Forecast
Beijing, CMCC, ECMWF, Melbourne, Metres, Montreal, Oban, Tokyo

Precipitation : DJF2024

(Issued on Nov2024)



Modelos da WMO