



# CEMADEN

**Centro Nacional de Monitoramento e  
Alertas de Desastres Naturais**

## **Sala de Acompanhamento da Região Norte**

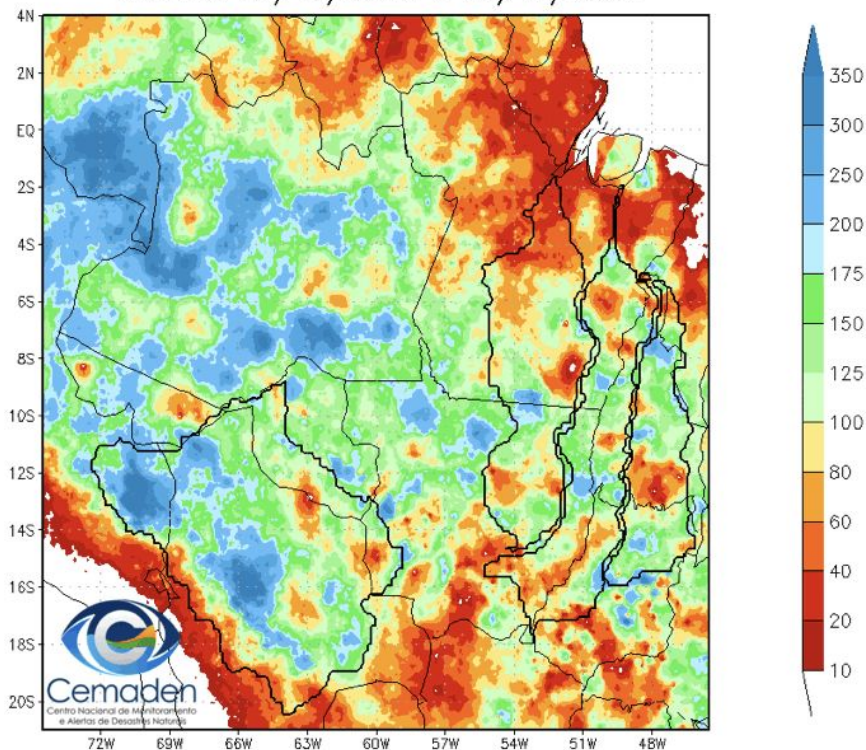
CEMADEN/MCTI

Dezembro de 2025

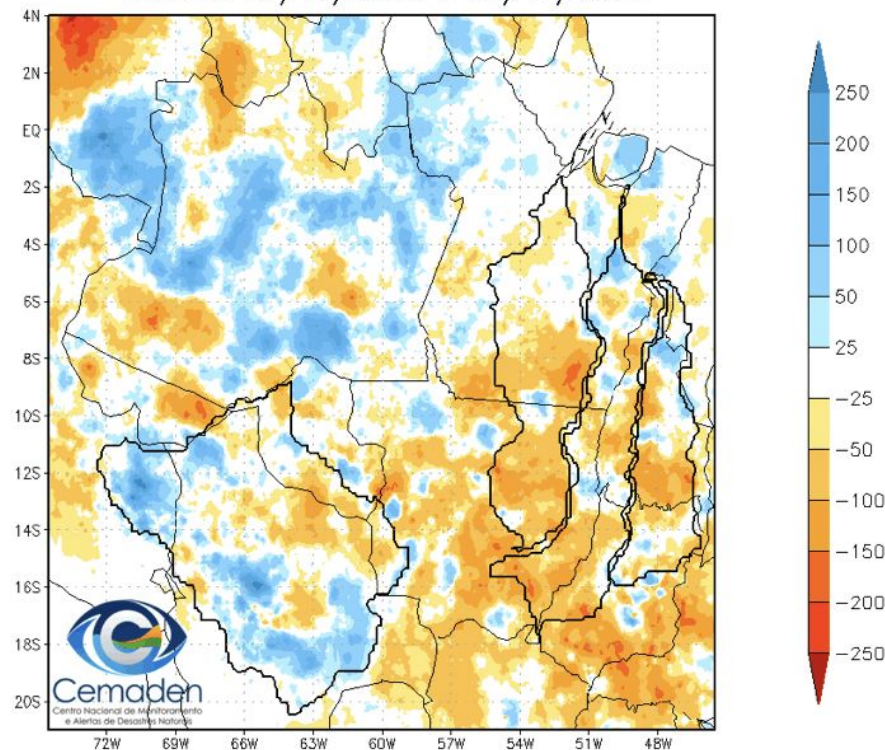


## PRECIPITAÇÃO : ÚLTIMOS 30 DIAS

Precipitação Acumulada (mm) A.S.  
Período: 03/11/2025 a 03/12/2025



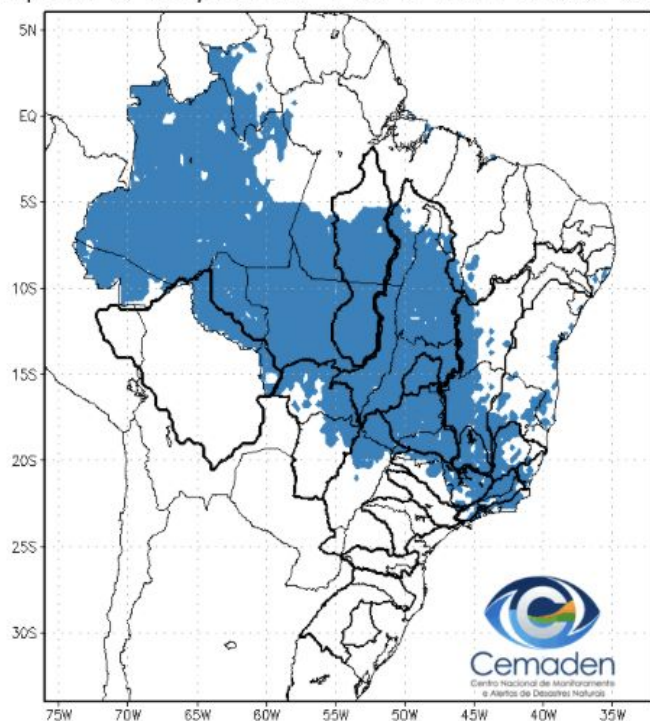
Anomalia de Precipitação (mm) A.S.  
Período: 03/11/2025 a 03/12/2025



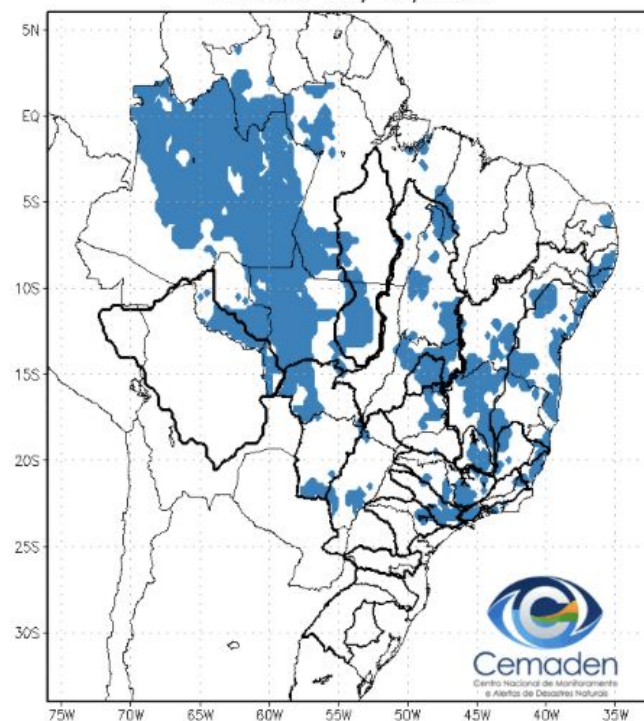


## SITUAÇÃO DA ESTAÇÃO CHUVOSA

Climatologia da Precipitação (1999–2024)  
Superior 3 mm/dia em 4 de 5 dias Período: 03/12



Precipitação Superior 3 mm/dia em 4 de 5 dias  
Período: 03/12/2025



# Monitoramento da situação da seca na Região Norte

---

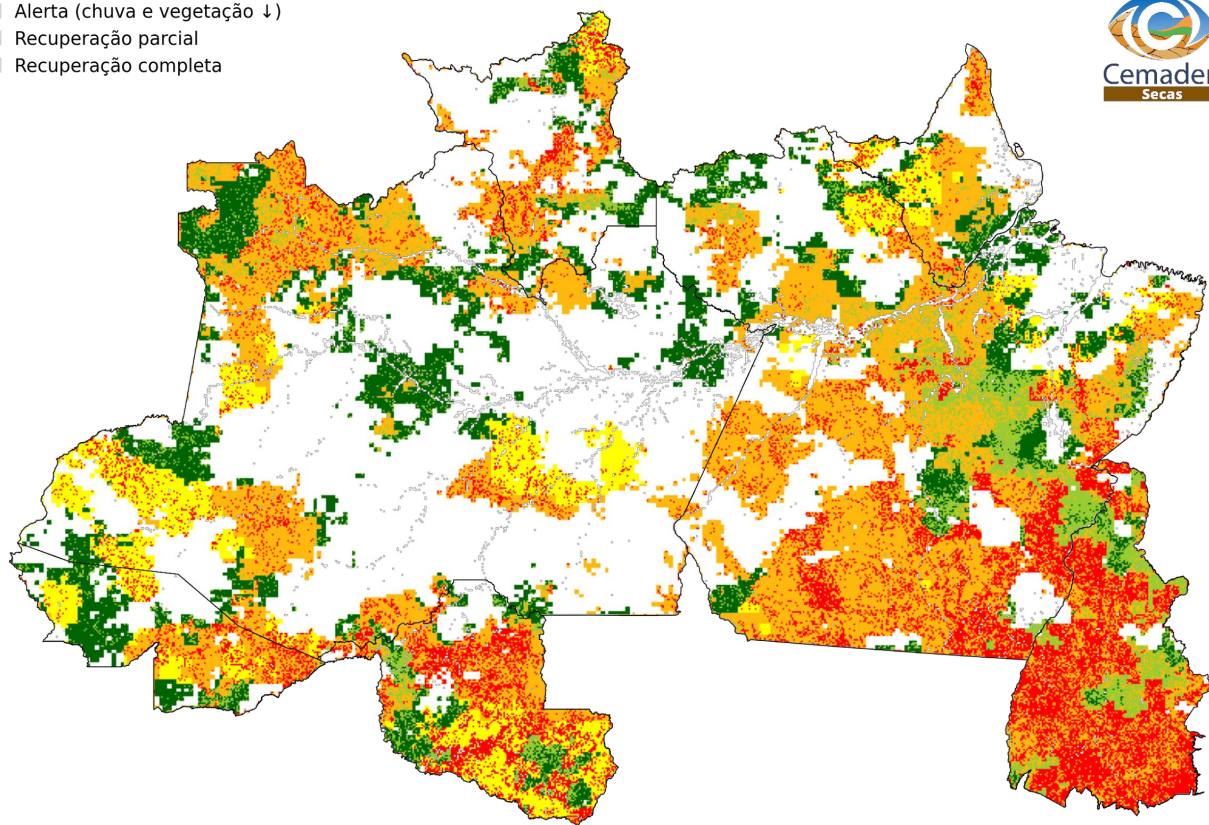
DEZEMBRO/ 2025





## PROGRESSÃO E INTENSIFICAÇÃO DAS CONDIÇÕES DE SECA (PICS)

- Progressão da seca
- Condição normal
  - Observação (chuva ↓)
  - Atenção (chuva e umid. solo ↓)
  - Alerta (chuva e vegetação ↓)
  - Recuperação parcial
  - Recuperação completa



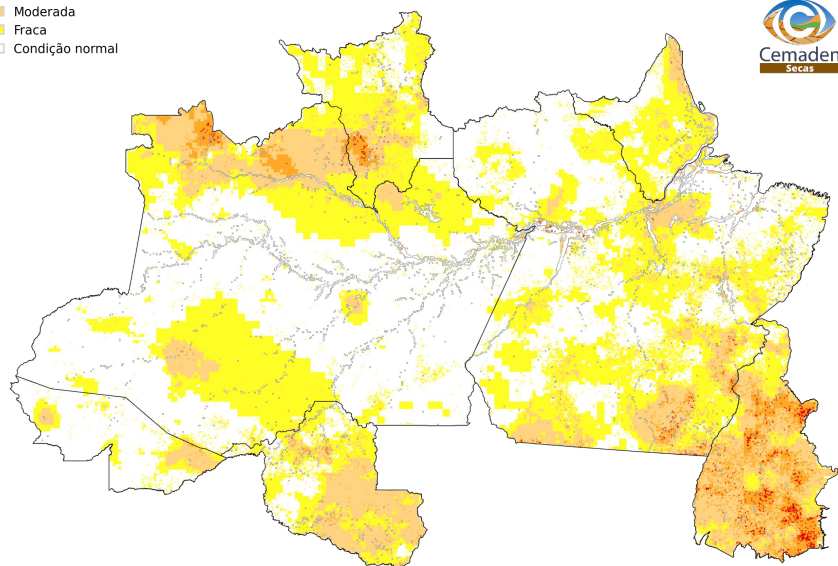
## ÍNDICE INTEGRADO DE SECA - IIS

(SPI + VHI + AUS): NOVEMBRO/2025

### IIS-03 em ponto de grade

Classes de seca

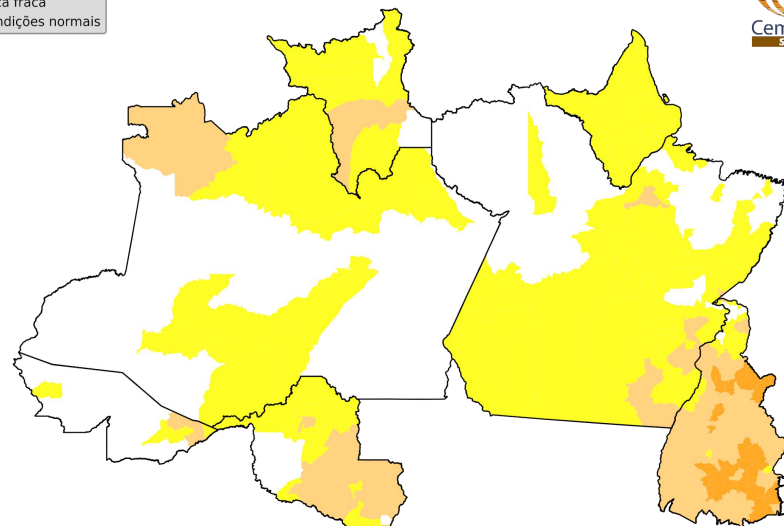
- Excepcional
- Extrema
- Severa
- Moderada
- Fraca
- Condição normal



### IIS-03 município

Classes de seca

- Seca excepcional
- Seca extrema
- Seca severa
- Seca moderada
- Seca fraca
- Condições normais



Número de municípios  
por classes de seca:

Seca excepcional:	0 (0.0%)
Seca extrema:	0 (0.0%)
Seca severa:	34 (7.6%)
Seca moderada:	119 (26.4%)
Seca fraca:	141 (31.3%)
Condições normais:	156 (34.7%)

Índice Integrado de Seca - 3 meses (IIS3)  
novembro 2025  
Fonte: Cemaden/MCTI

Índice Integrado de Seca - 3 meses (IIS3)  
novembro 2025  
Fonte: Cemaden/MCTI



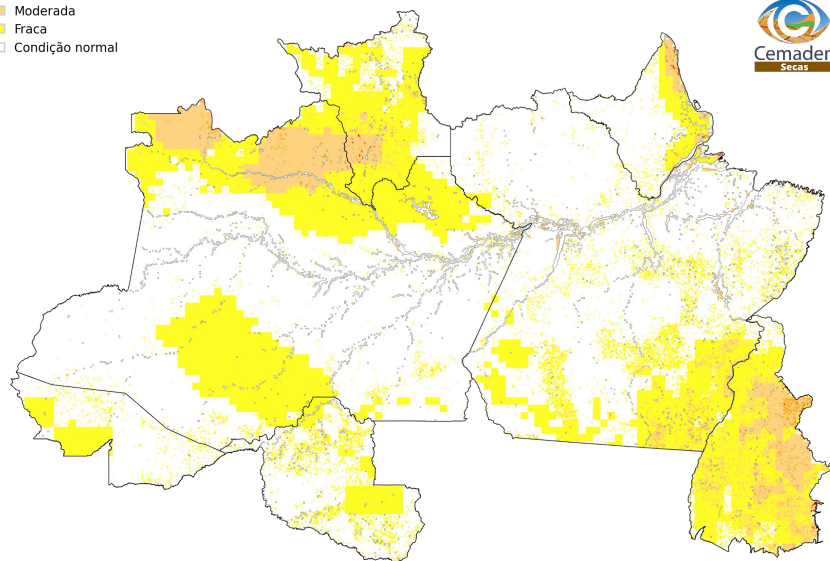
## ÍNDICE INTEGRADO DE SECA - IIS

PREVISÃO - DEZEMBRO/2025

### IIS-03 em ponto de grade

Classes de seca

- Excepcional
- Extrema
- Severa
- Moderada
- Fraca
- Condição normal

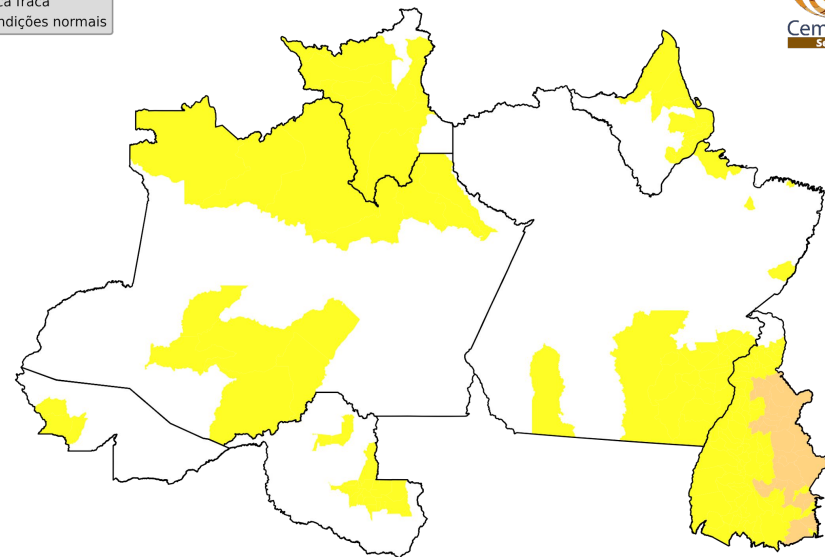


Índice Integrado de Seca - 3 meses, previsão (IIS3p)  
dezembro 2025  
Fonte: Cemaden/MCTI

### IIS-03 município

Classes de seca

- Seca excepcional
- Seca extrema
- Seca severa
- Seca moderada
- Seca fraca
- Condições normais



Número de municípios  
por classes de seca:

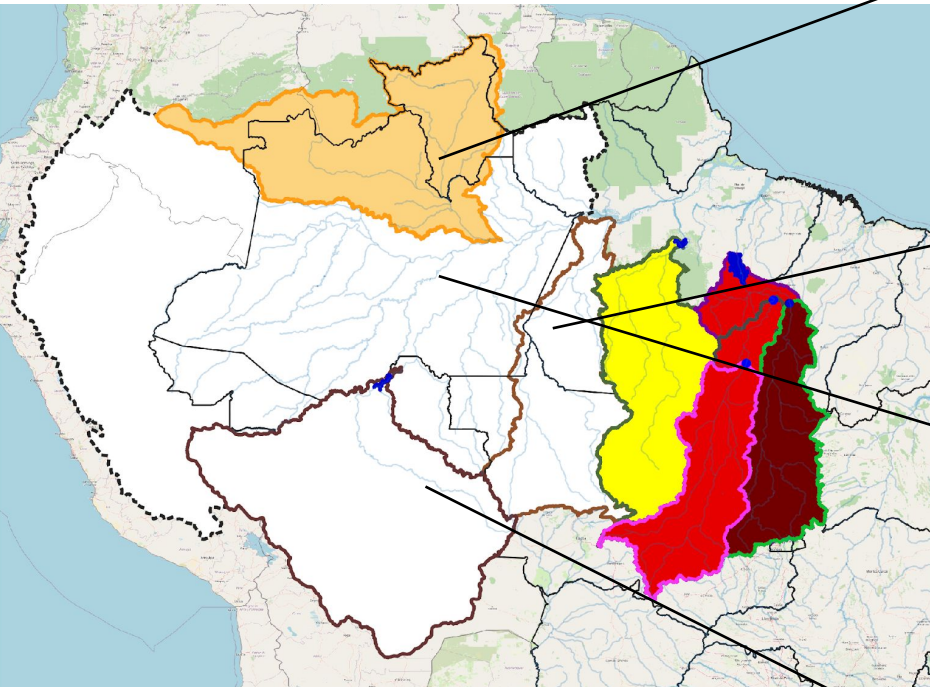
Seca excepcional:	0 (0.0%)
Seca extrema:	0 (0.0%)
Seca severa:	0 (0.0%)
Seca moderada:	36 (8.0%)
Seca fraca:	162 (36.0%)
Condições normais:	252 (56.0%)

Índice Integrado de Seca - 3 meses, previsão (IIS3p)  
dezembro 2025  
Fonte: Cemaden/MCTI

# Índice Bivariado de Seca (Precipitação-Cota/Vazão) - TSI

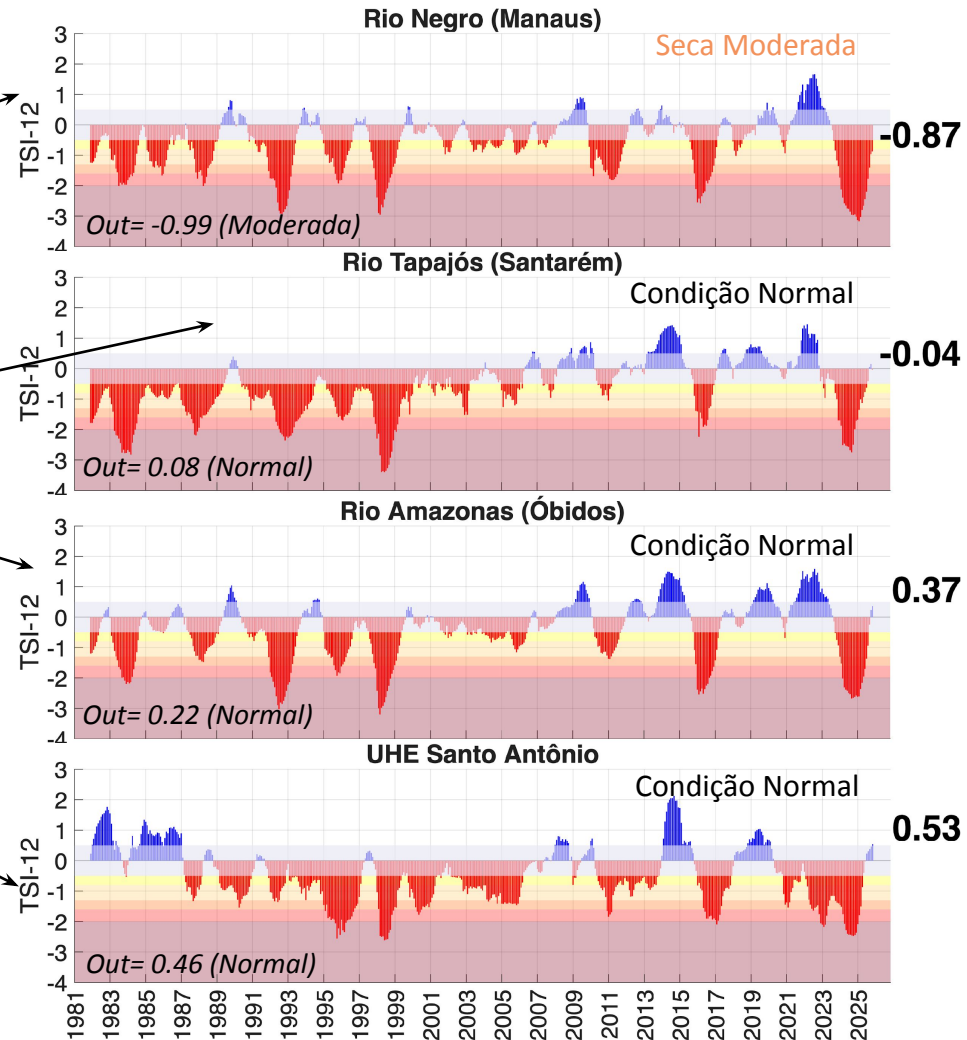
## Escala de Longo Prazo: TSI-12 meses

**Novembro/2025**



Bacia Est. Fluv. Manaus/Negro  
 Bacia Est. Fluv. Santarém/Tapajós  
 Bacia UHE Sto Antônio/Madeira  
 Bacia UHE Belo Monte/Xingú  
 Bacia Est. Fluv. Obidos/Amazonas  
 Bacia UHE Tucuruí  
 Bacia Est. Fluv. Descarreto  
 Bacia Est. Fluv. Araguaetins  
 Bacia Est. Fluv. Conc Araguaia  
 Reservatórios  
 Estações Fluviométricas

Condição Normal  
 Seca Fraca  
 Seca Moderada  
 Seca Severa  
 Seca Extrema  
 Seca Excepcional

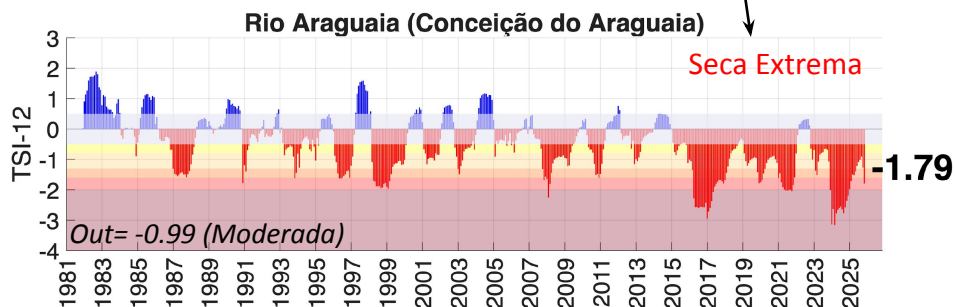
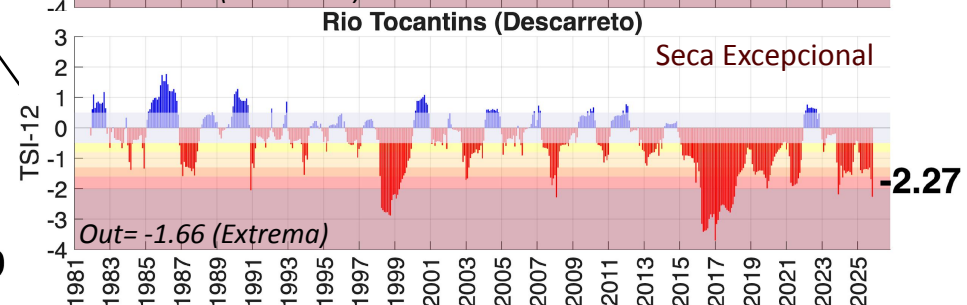
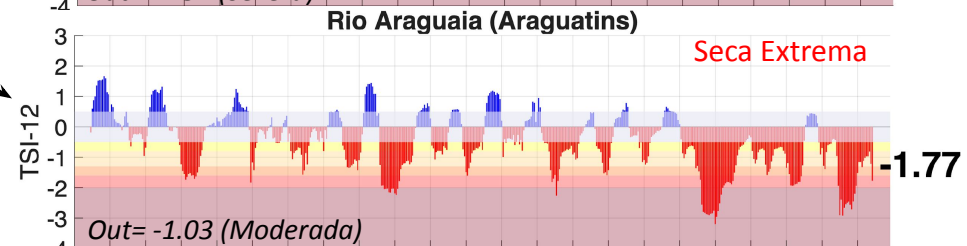
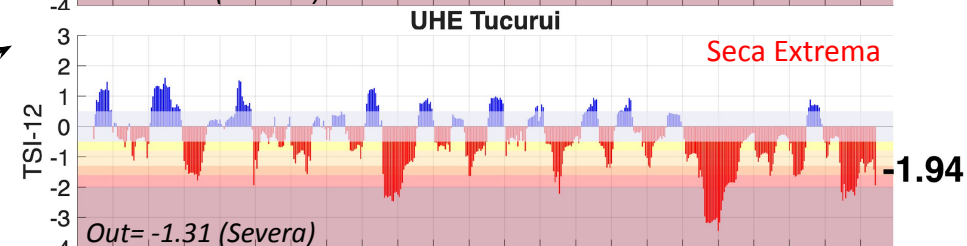
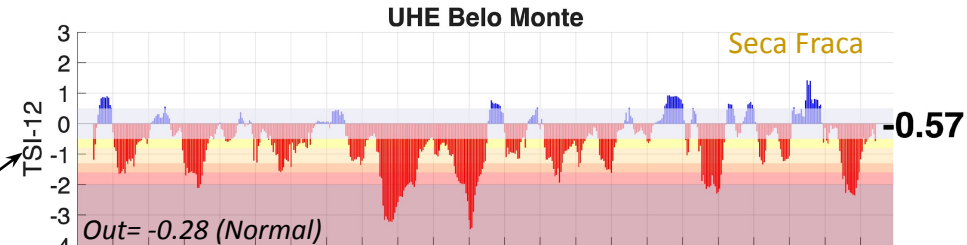
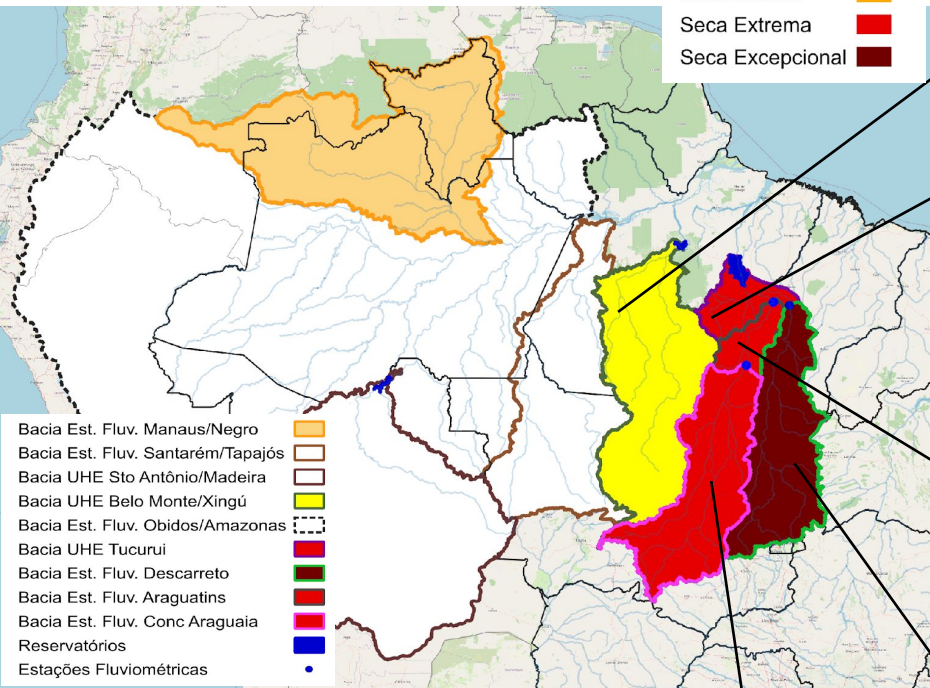
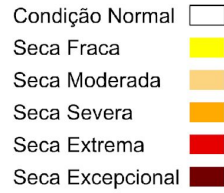




# Índice Bivariado de Seca (Precipitação-Cota/Vazão) - TSI

## Escala de Longo Prazo: TSI-12 meses

**Novembro/2025**

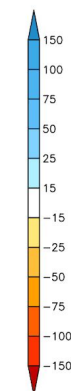
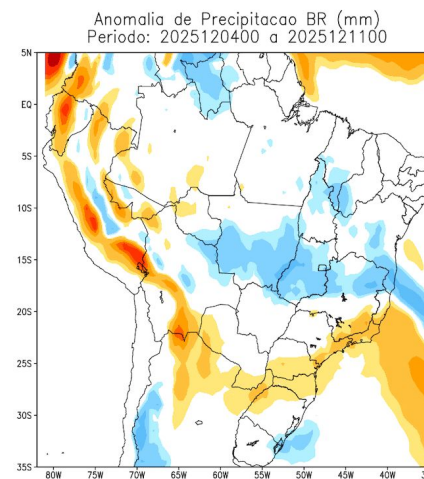
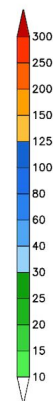
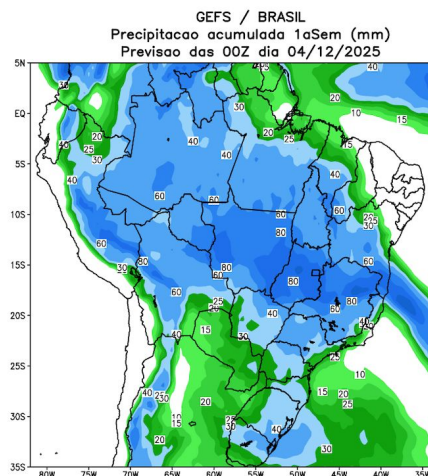


## Previsão de chuva próximas duas semanas

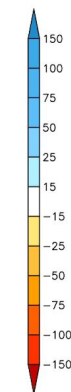
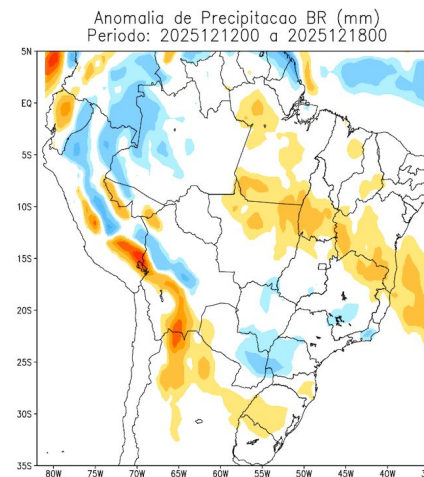
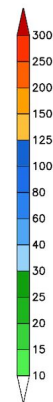
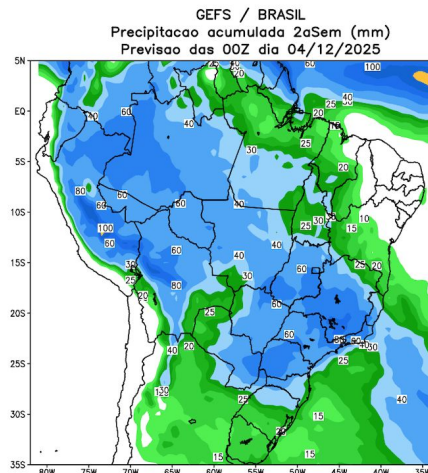
chuva: acumulada

chuva: anomalia

Semana 1



Semana 2

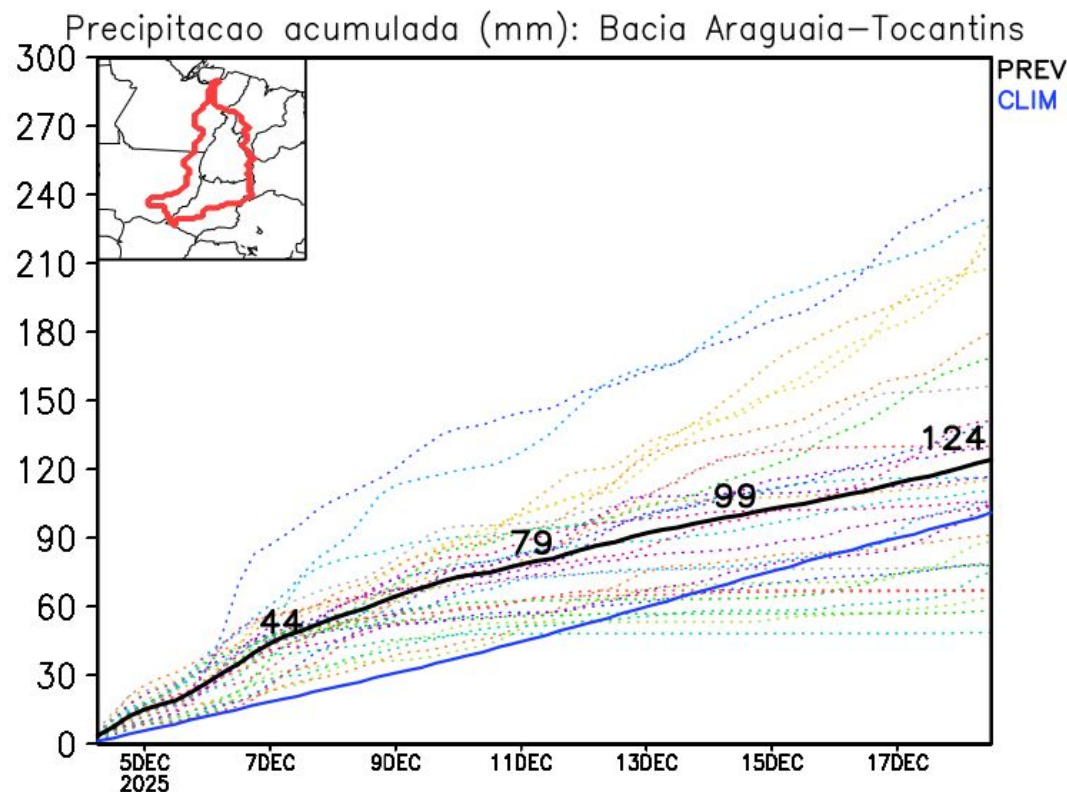
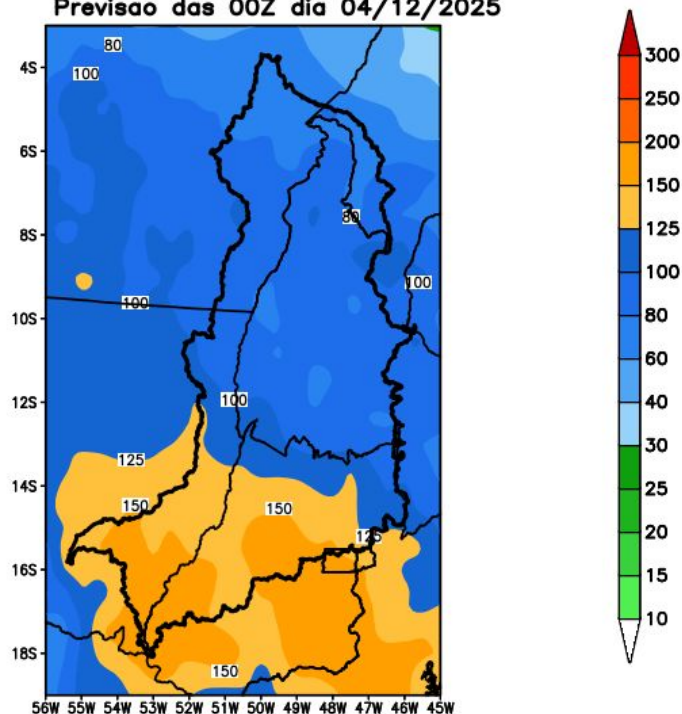




## Previsão de chuva próximas duas semanas

### Rio Araguaia-Tocantins

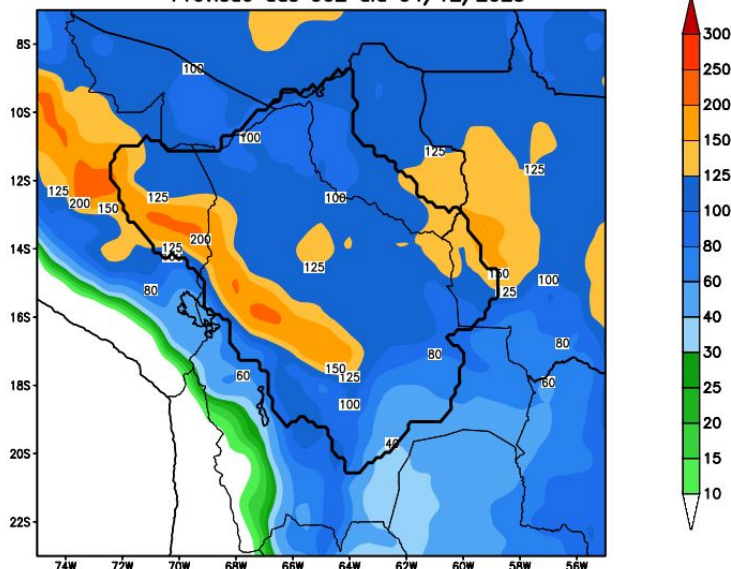
GEFS / Bacia Araguaia-Tocantins  
Precipitação acumulada em 14 dias (mm)  
Previsão das 00Z dia 04/12/2025



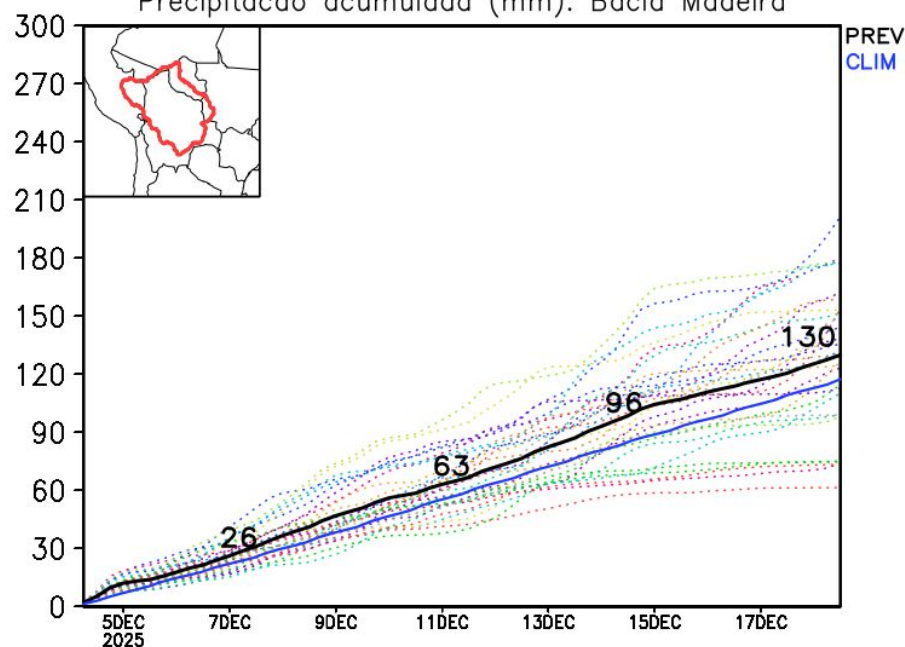
## Previsão de chuva próximas duas semanas

### Rio Madeira

GEFS / Bacia do Rio Madeira  
Precipitação acumulada em 14 dias (mm)  
Previsão das 00Z dia 04/12/2025



Precipitação acumulada (mm): Bacia Madeira

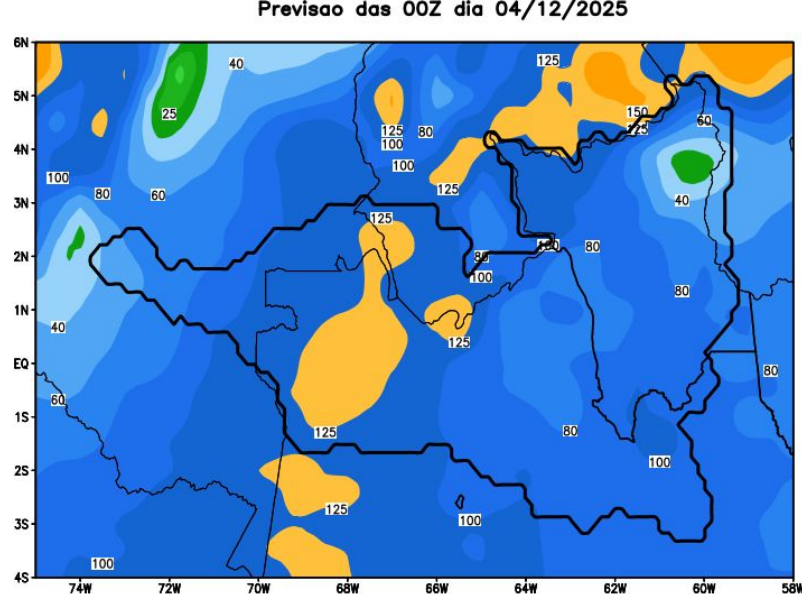




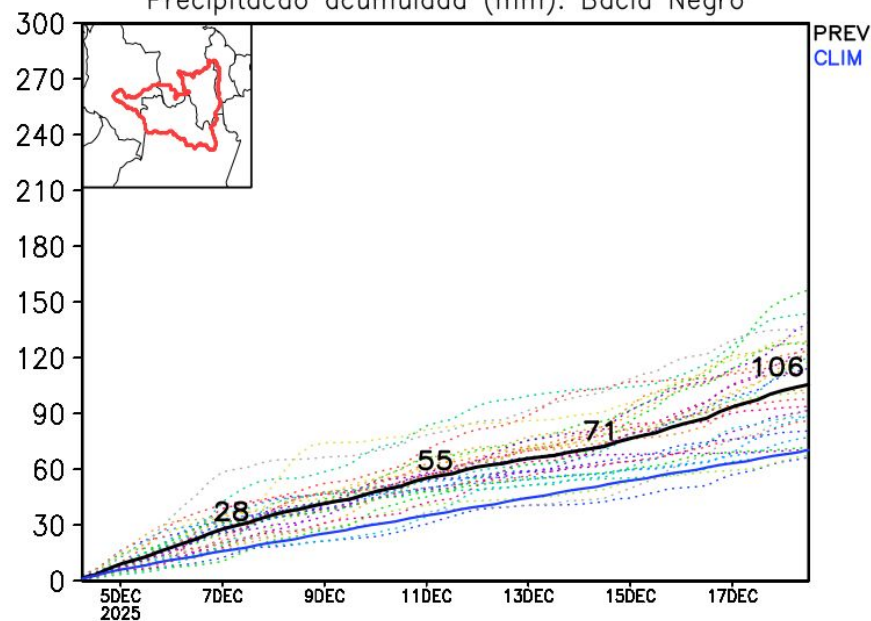
## Previsão de chuva próximas duas semanas

### Rio Negro

GEFS / Bacia do Rio Negro  
Precipitação acumulada em 14 dias (mm)  
Previsão das 00Z dia 04/12/2025

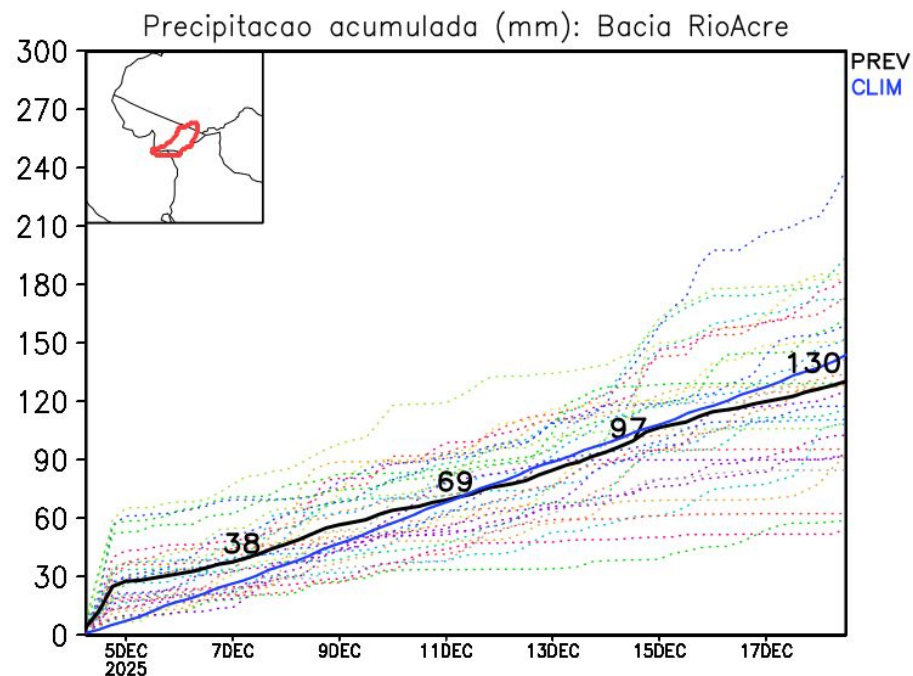
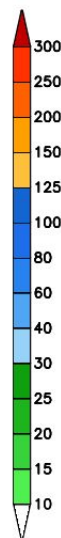
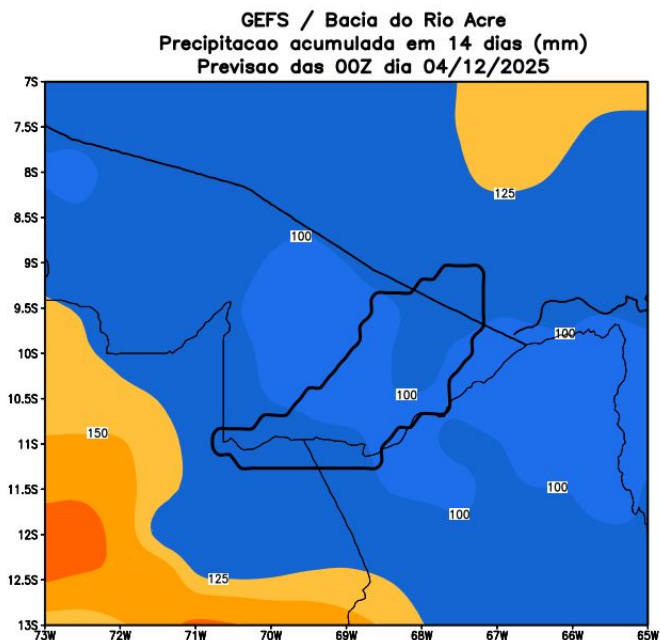


Precipitação acumulada (mm): Bacia Negro



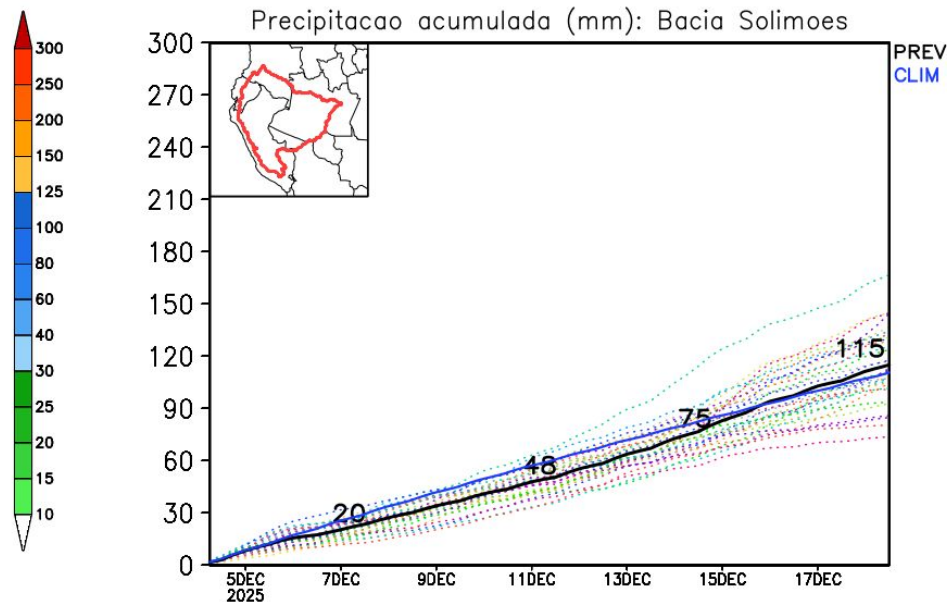
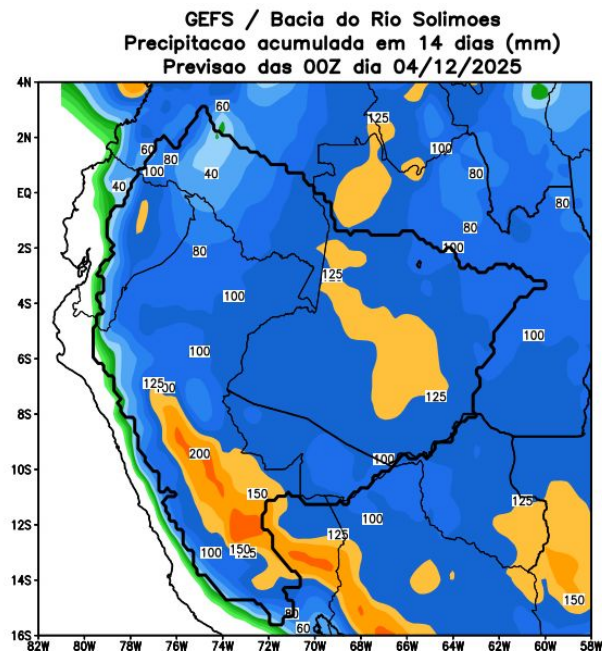
## Previsão de chuva próximas duas semanas

### Rio Acre



## Previsão de chuva próximas duas semanas

### Rio Solimões

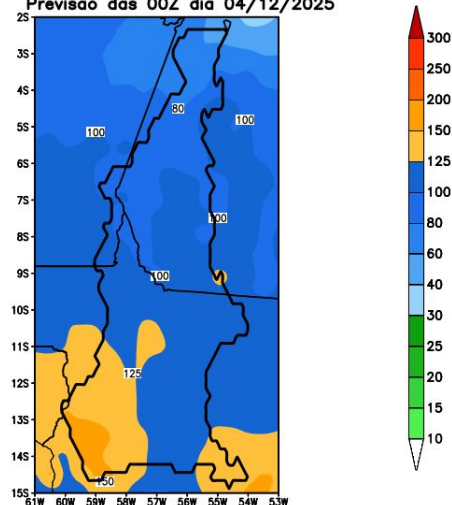




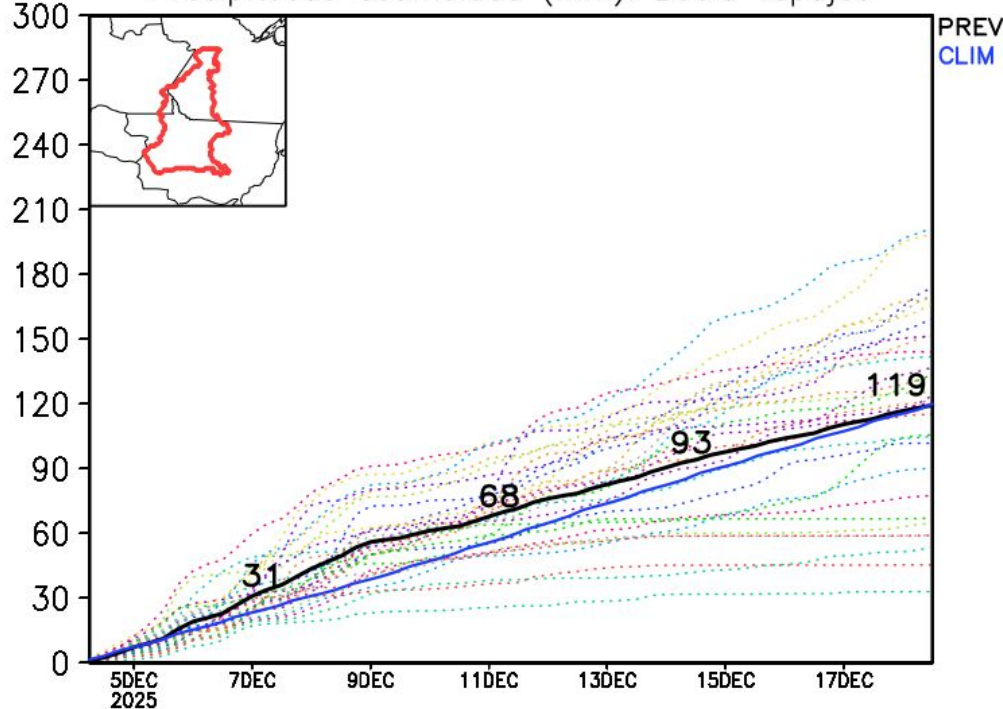
## Previsão de chuva próximas duas semanas

### Rio Tapajós

GEFS\_50km / Bacia do Rio Tapajós  
Precipitação acumulada em 14 dias (mm)  
Previsão das 00Z dia 04/12/2025

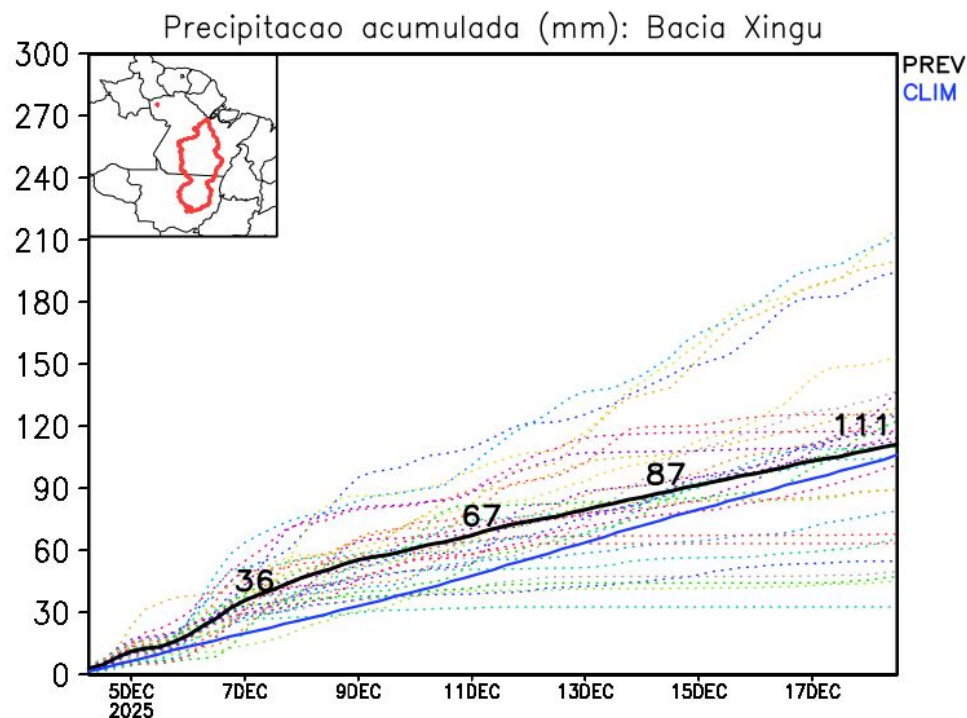
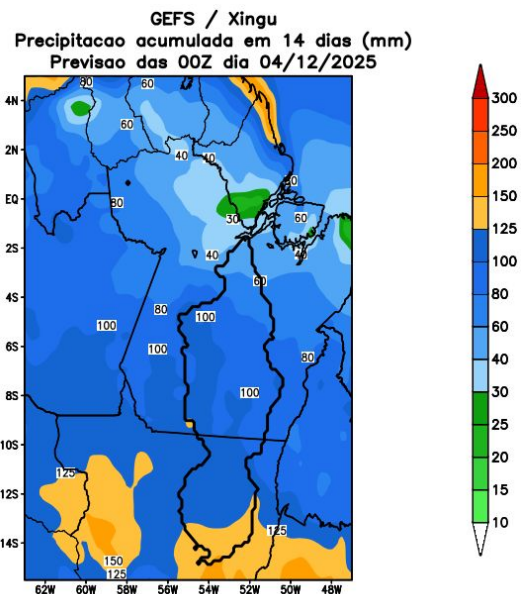


Precipitação acumulada (mm): Bacia Tapajós



## Previsão de chuva próximas duas semanas

## Rio Xingu

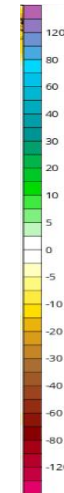
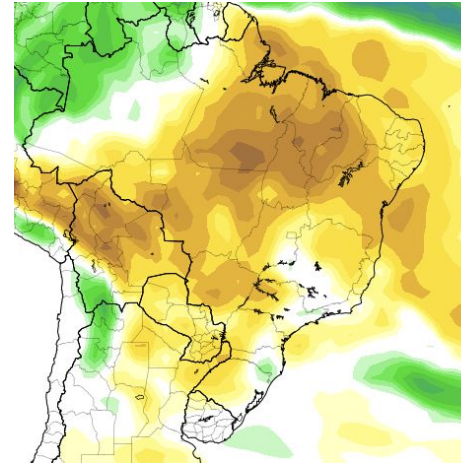
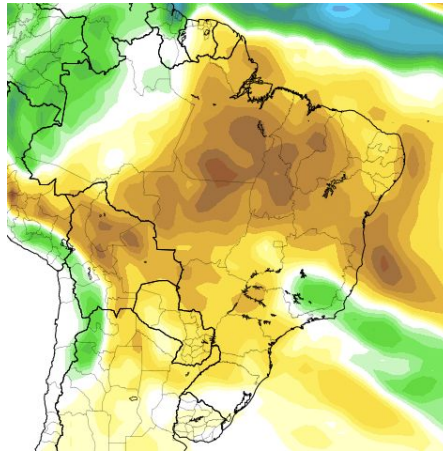


## Anomalia de Chuva 3a e 4a semanas

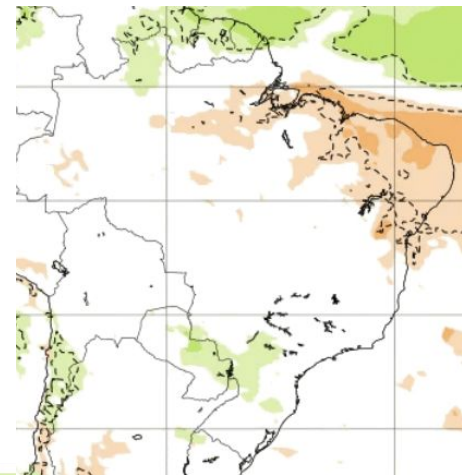
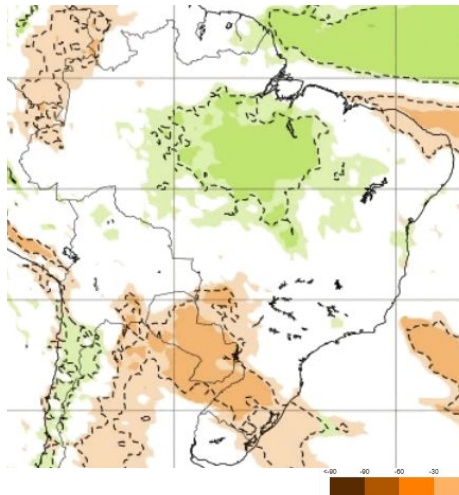
25 -01 Janeiro

01-07 Janeiro

Centro Americano  
CFS/NOAA



Centro Europeu  
ECMWF



22 -28 Dezembro

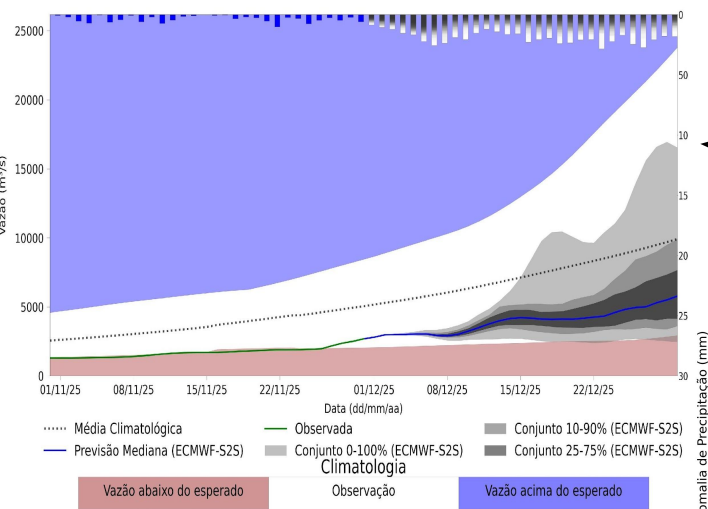
29-04 Janeiro



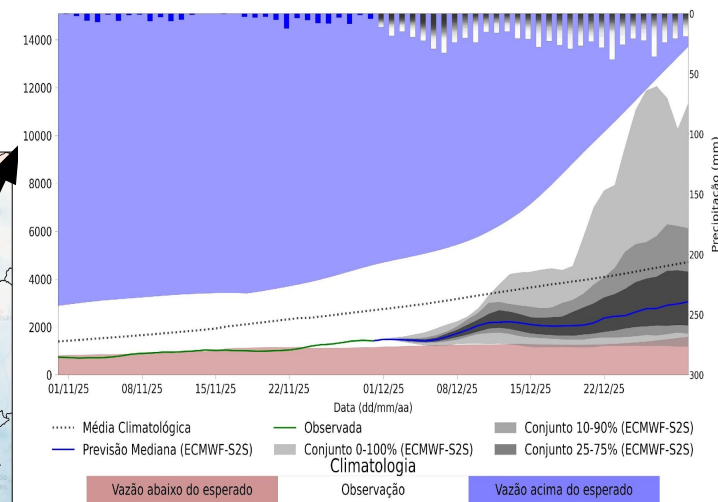
## Previsão de vazão natural na Bacia Rio Tocantins-Araguaia

**Previsão: 30/11/2025 a 30/12/2025**

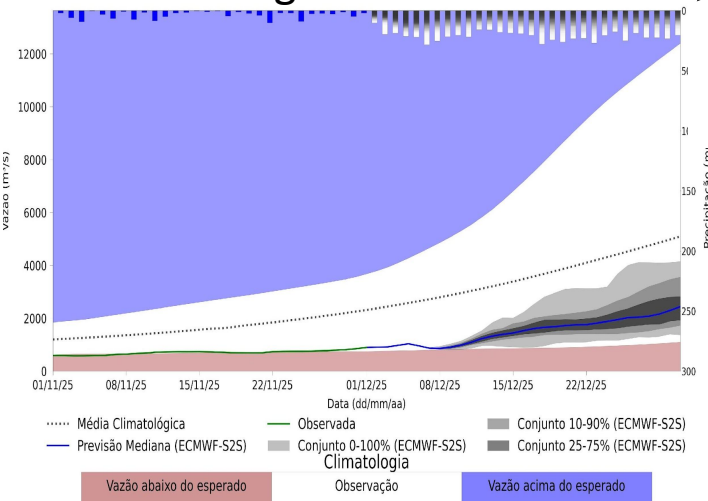
**UHE Tucuruí**



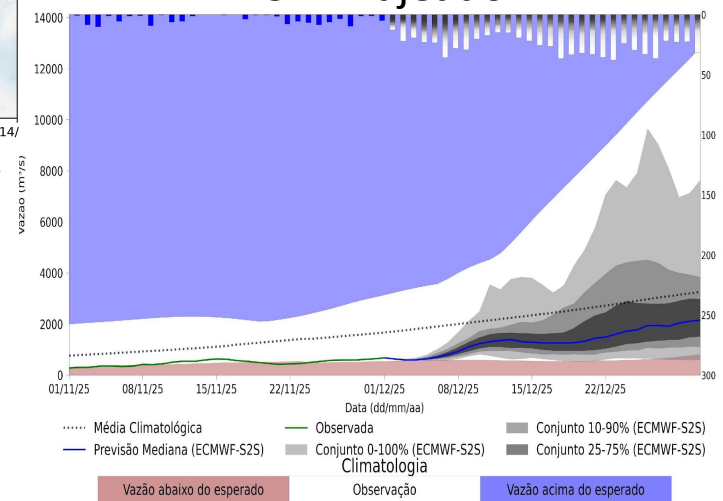
**UHE Estreito**



**Araguatins - TO**



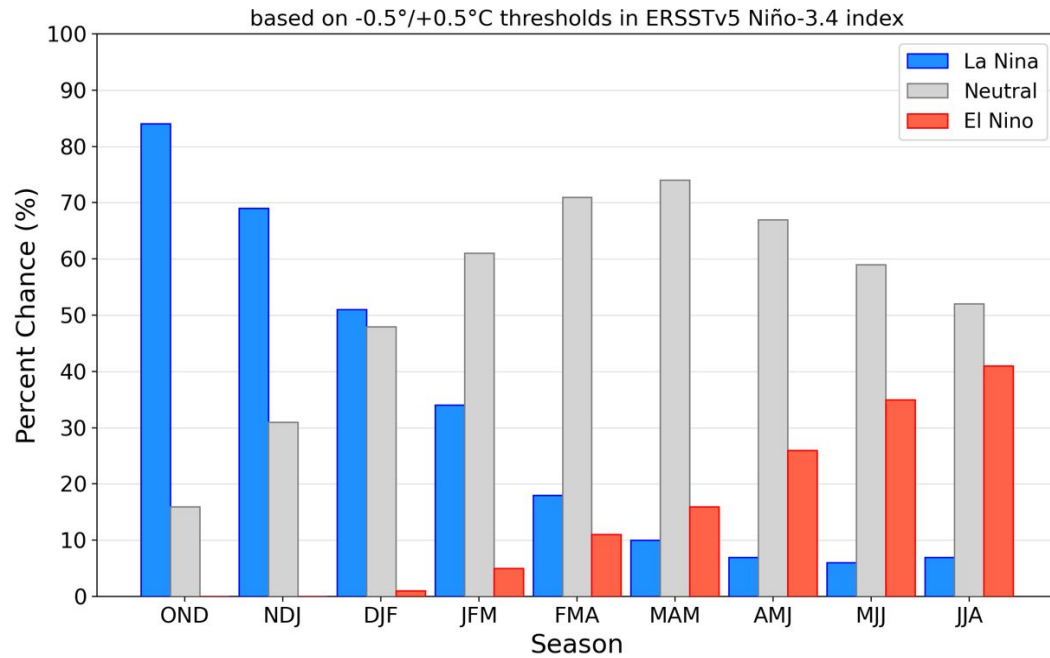
**UHE Lajeado**



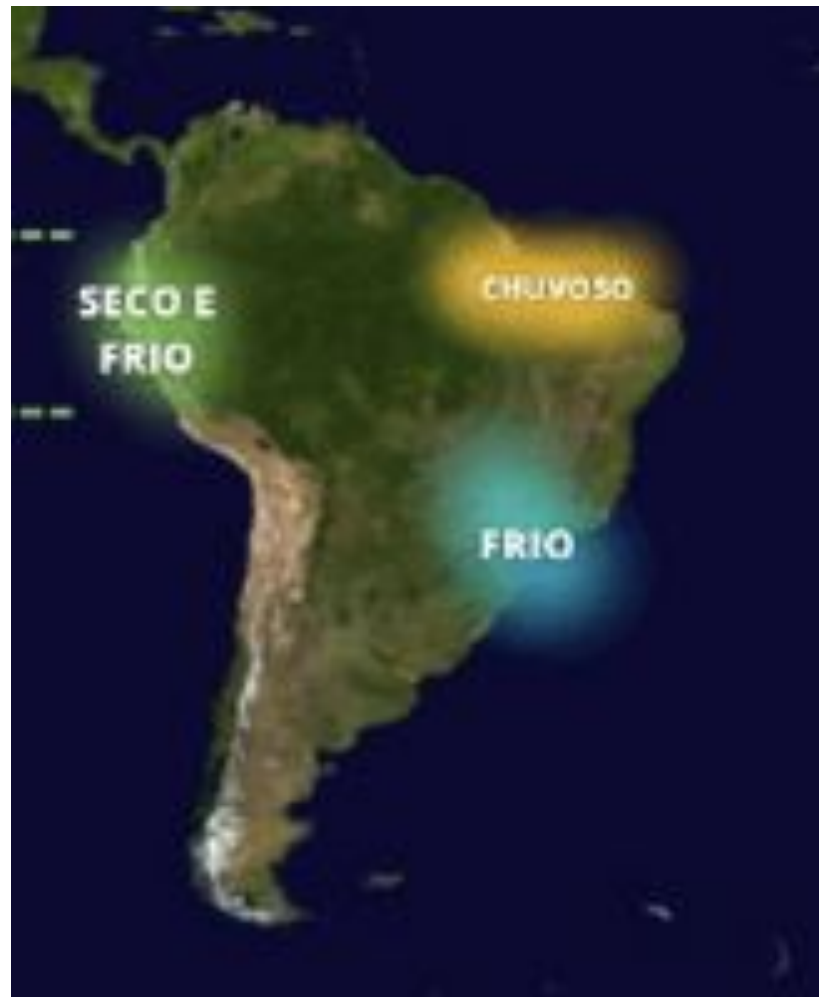
Fonte: Meteorologia (INMET/MERGE);  
Vazão (ANA/ONS)  
MLT: 1993-2024  
Previsão Meteorológica: ECMWF-S2S

# Previsão do “ENSO”

Official NOAA CPC ENSO Probabilities (issued November 2025)



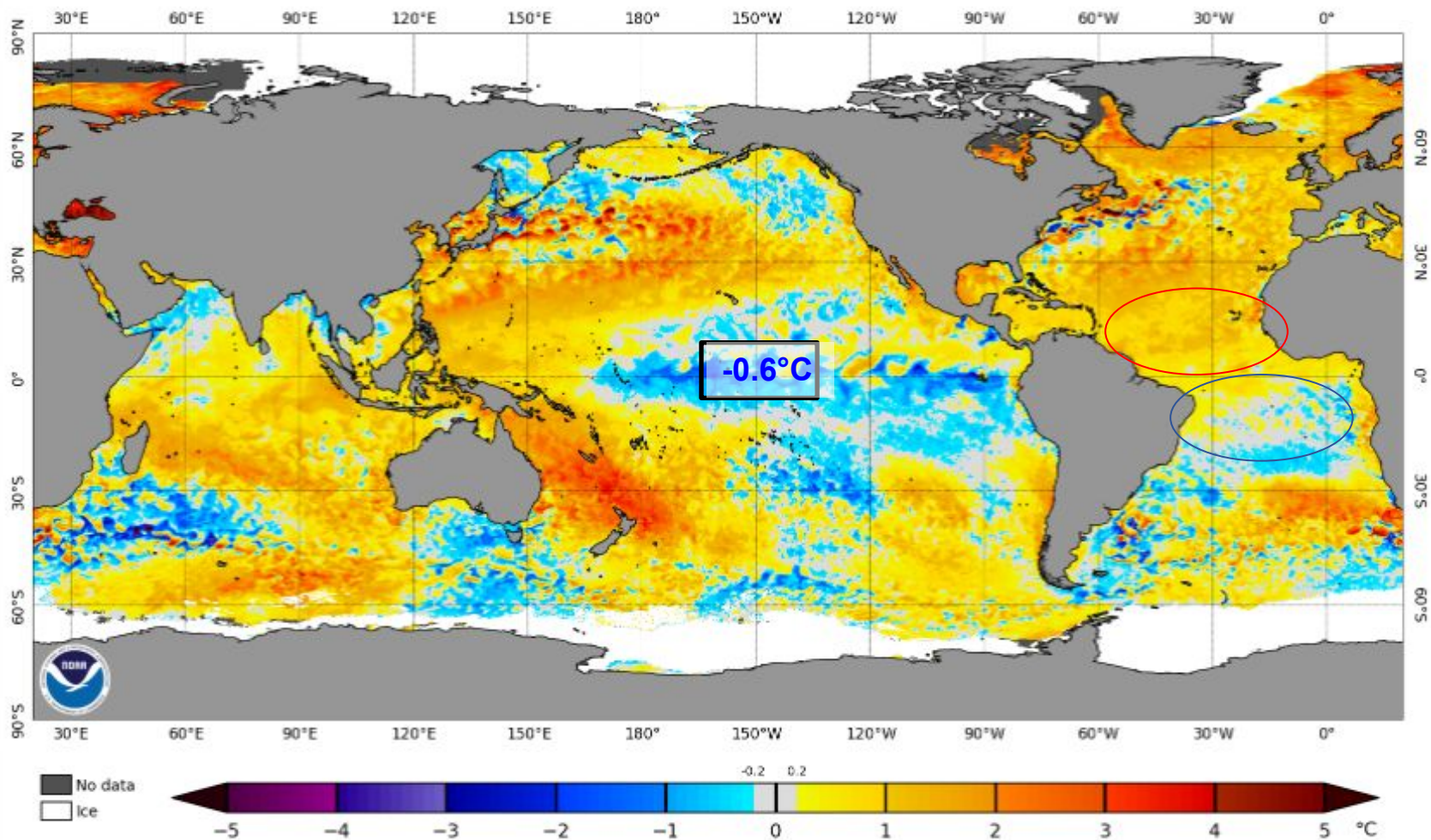
Impacto: La Niña





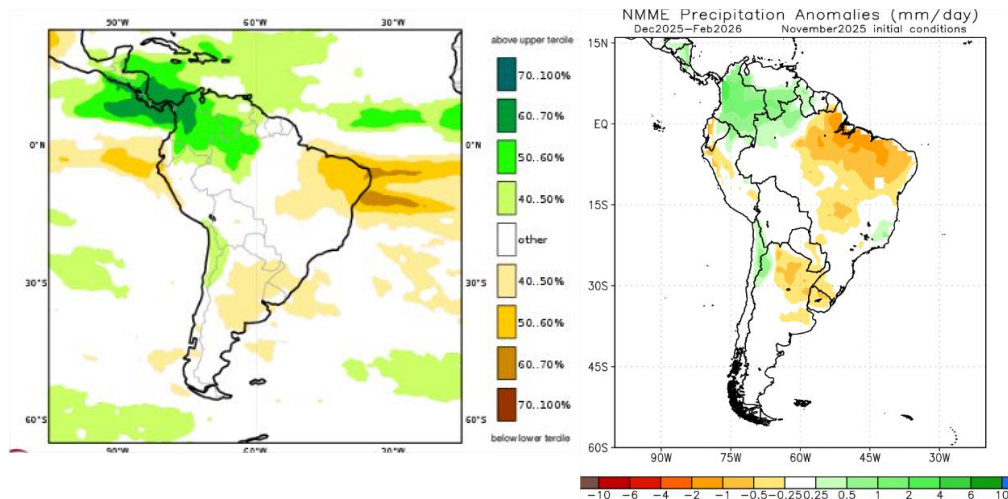
Status Atual: La Niña

NOAA Coral Reef Watch Daily 5km SST Anomalies (v3.1) 30 Nov 2025



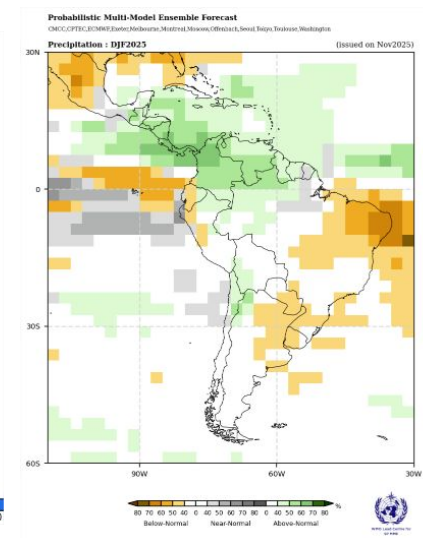
# Previsão Sazonal de Chuva Multi-Modelo

Dezembro-Janeiro-Fevereiro



Modelos Europeus

Modelos Norte  
Americanos



Modelos da WMO