



CEMADEN

**Centro Nacional de Monitoramento e
Alertas de Desastres Naturais**

Sala de Acompanhamento da Região Norte

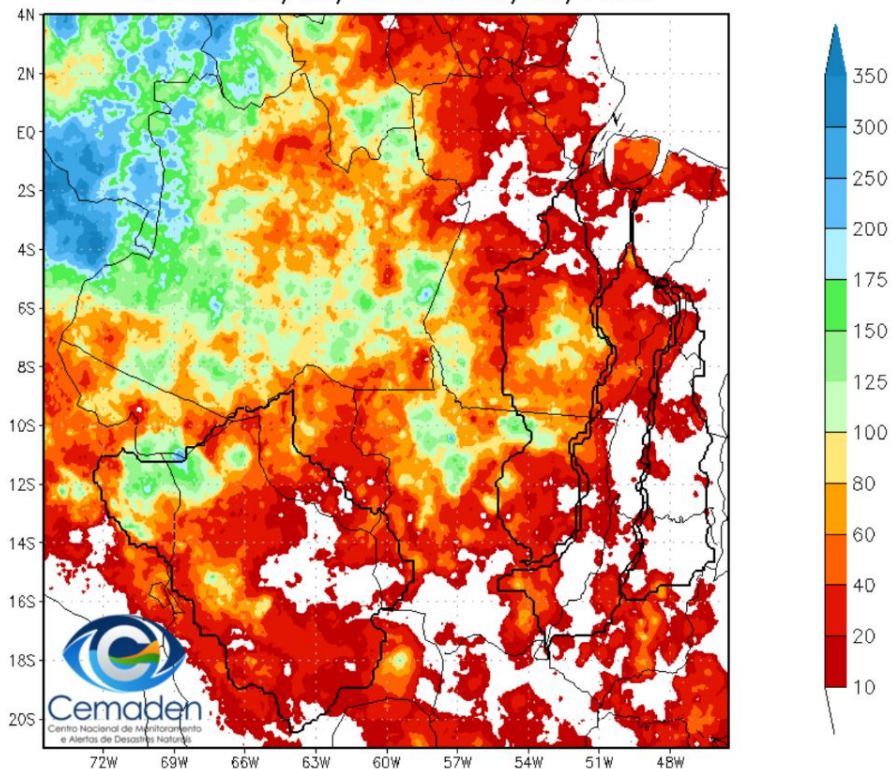
CEMADEN/MCTI

Outubro de 2025

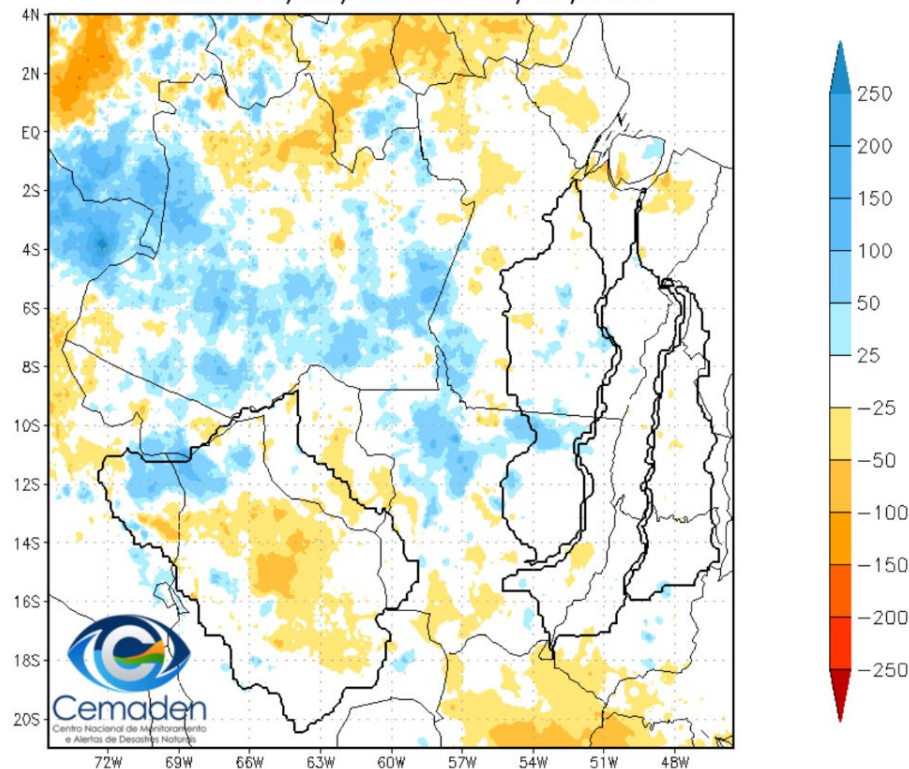


PRECIPITAÇÃO : ÚLTIMOS 30 DIAS

Precipitação Acumulada (mm) A.S.
Período: 31/08/2025 a 30/09/2025

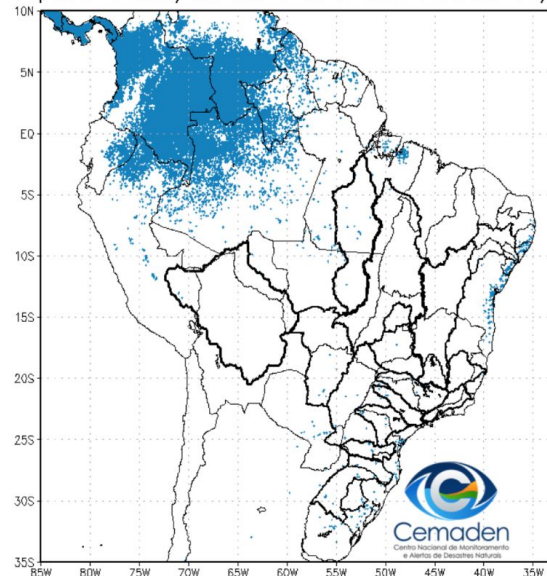


Anomalia de Precipitação (mm) A.S.
Período: 31/08/2025 a 30/09/2025

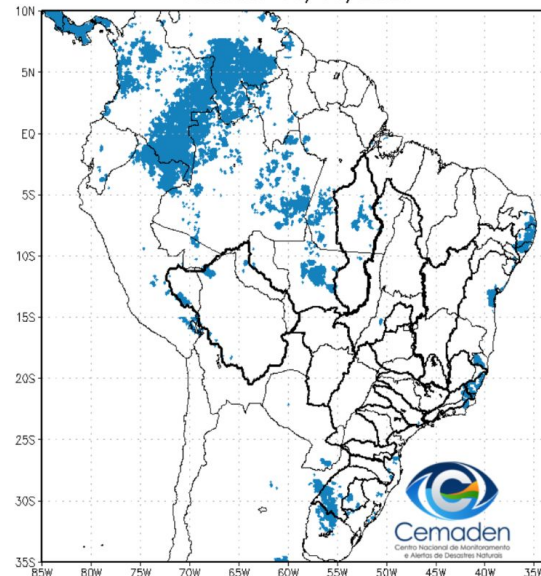


SITUAÇÃO DA ESTAÇÃO CHUVOSA

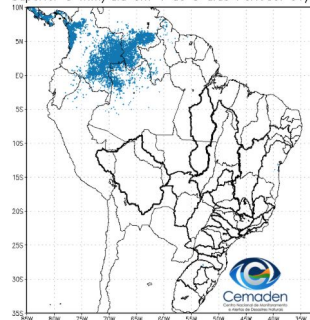
Climatologia da Precipitação (2001–2024)
Superior 3 mm/dia em 4 de 5 dias Período: 30/09



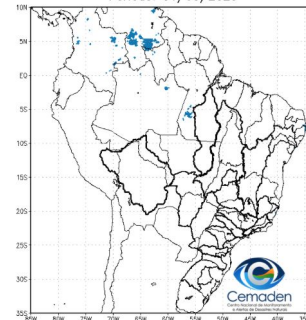
Precipitação A.S. Superior a 3 mm/dia por 4 de 5 dias
Período: 30/09/2025



Climatologia da Precipitação (2001–2024)
Superior 3 mm/dia em 4 de 5 dias Período: 01/09

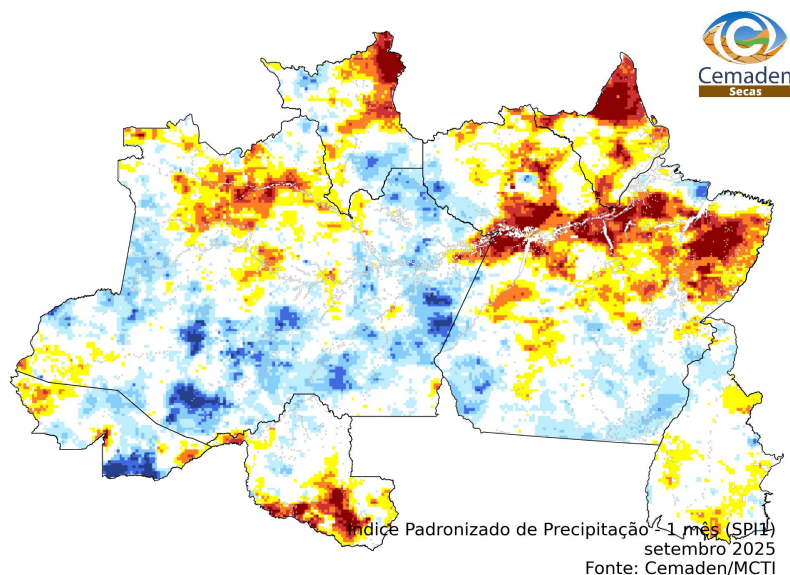


Precipitação A.S. Superior a 3 mm/dia por 4 de 5 dias
Período: 01/09/2025

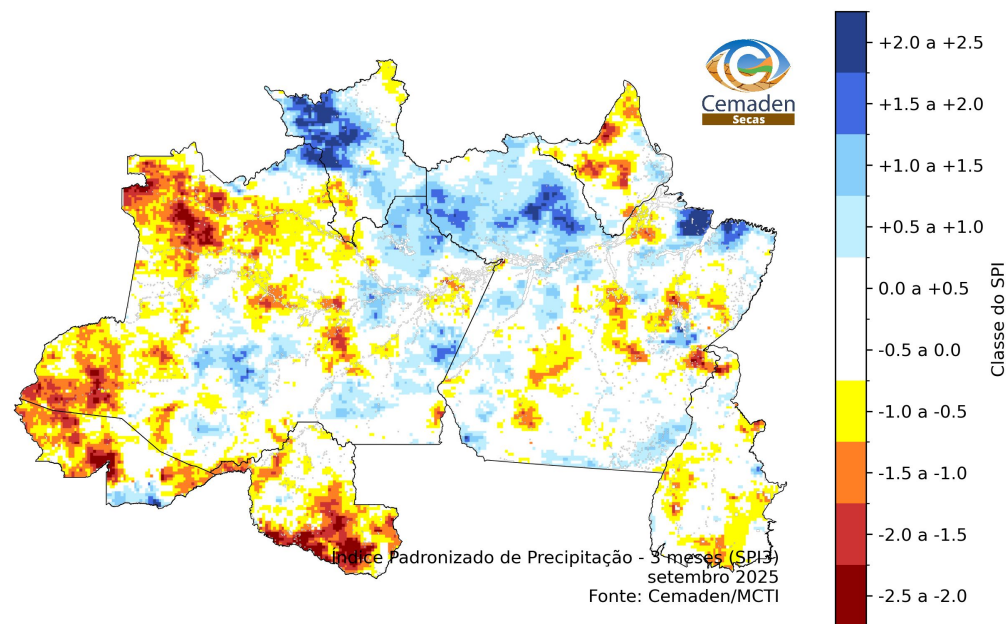


ANOMALIA PADRONIZADA DE PRECIPITAÇÃO : SETEMBRO /2025

SPI1



SPI3

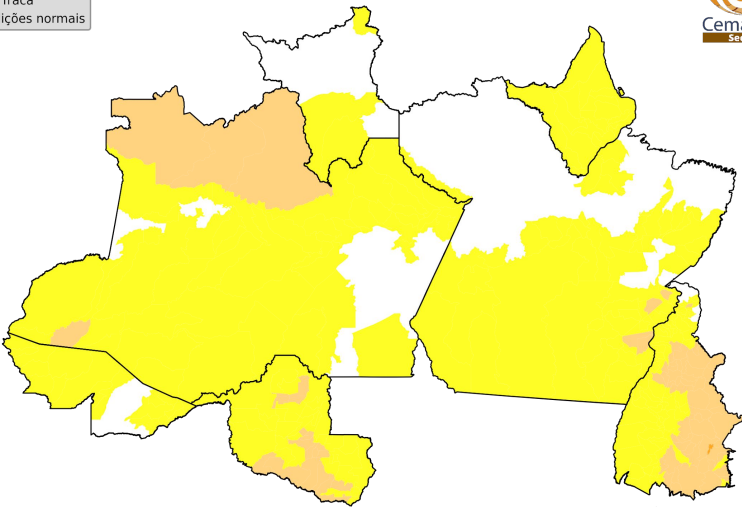


ÍNDICE INTEGRADO DE SECA - IIS

(SPI + VHI + AUS): SETEMBRO/2025

IIS-03

- Classes de seca
- Seca excepcional
 - Seca extrema
 - Seca severa
 - Seca moderada
 - Seca fraca
 - Condições normais

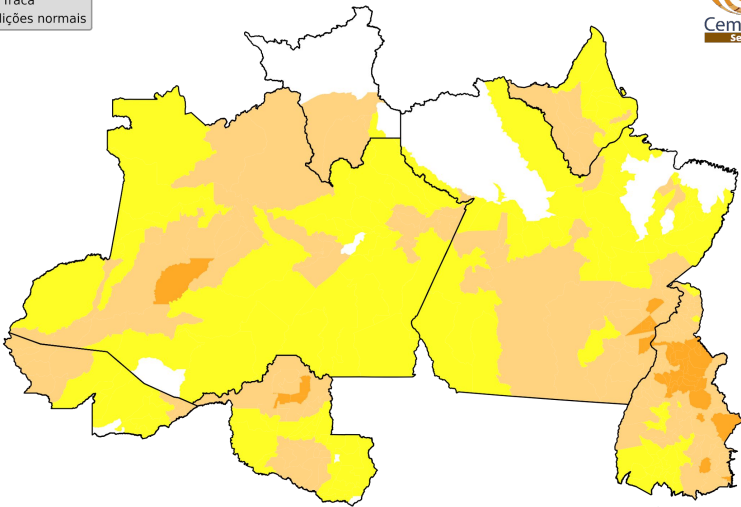


Número de municípios
por classes de seca:
Seca excepcional: 0 (0.0%)
Seca extrema: 0 (0.0%)
Seca severa: 1 (0.2%)
Seca moderada: 79 (17.6%)
Seca fraca: 245 (54.4%)
Condições normais: 125 (27.8%)

Índice Integrado de Seca - 3 meses (IIS3)
setembro 2025
Fonte: Cemaden/MCTI

IIS-06

- Classes de seca
- Seca excepcional
 - Seca extrema
 - Seca severa
 - Seca moderada
 - Seca fraca
 - Condições normais



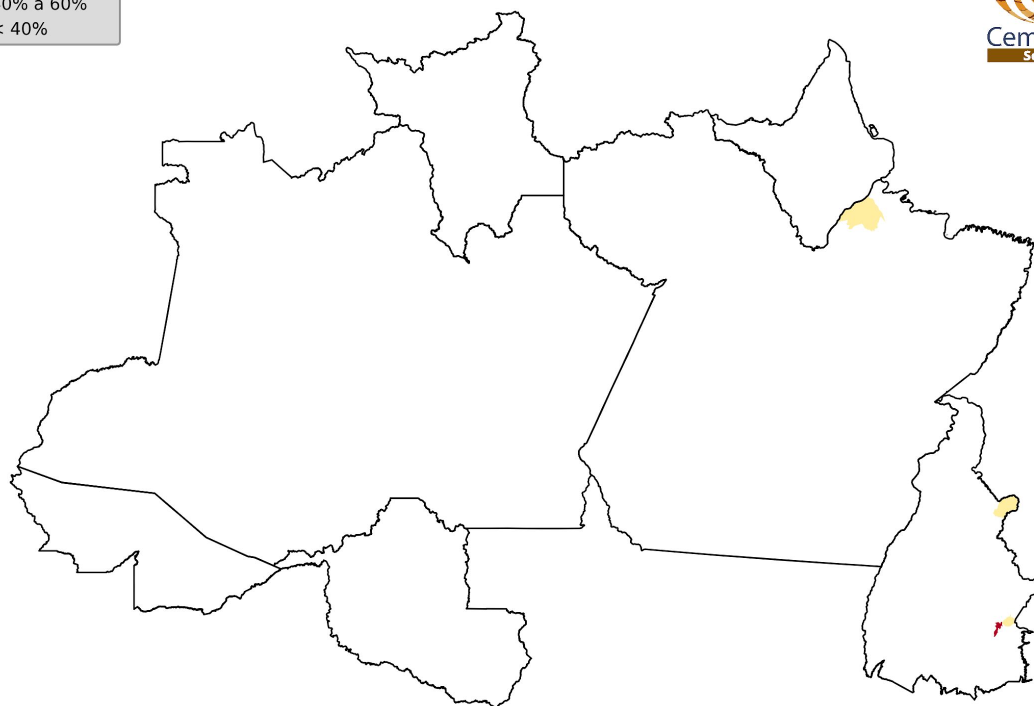
Número de municípios
por classes de seca:
Seca excepcional: 0 (0.0%)
Seca extrema: 0 (0.0%)
Seca severa: 36 (8.0%)
Seca moderada: 180 (40.0%)
Seca fraca: 160 (35.6%)
Condições normais: 74 (16.4%)

Índice Integrado de Seca - 6 meses (IIS6)
setembro 2025
Fonte: Cemaden/MCTI

ÁREAS DE PASTAGENS E AGRÍCOLAS AFETADAS PELA SECA

Fração da área agrícola impactada

- > 80%
- 60% a 80%
- 40% a 60%
- < 40%



Fração da área agrícola impactada

- > 80%
- 60% a 80%
- 40% a 60%
- < 40%

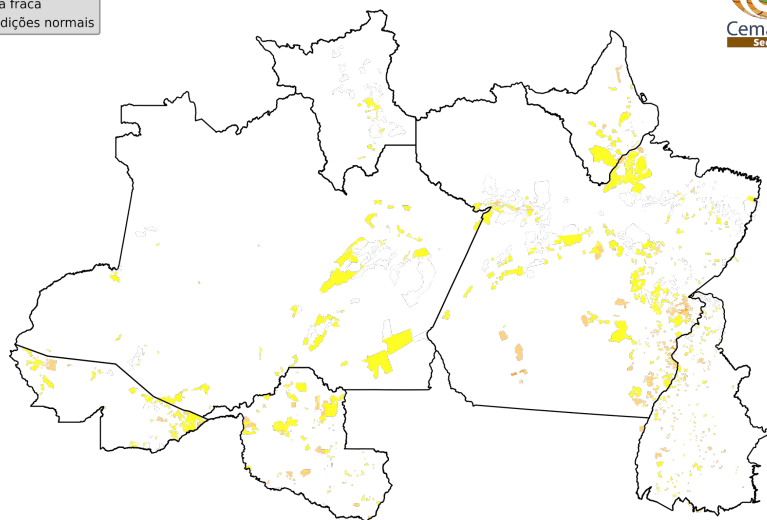
Área agro-pastoril municipal afetada pela seca
setembro 2025
Fonte: Cemaden/MCTI

Área agro-pastoril municipal afetada pela seca
Agosto 2025
Fonte: Cemaden/MCTI

ÍNDICE INTEGRADO DE SECA (IIS-03)

PROJETOS DE ASSENTAMENTO

- Classes de seca
- Seca excepcional
 - Seca extrema
 - Seca severa
 - Seca moderada
 - Seca fraca
 - Condições normais



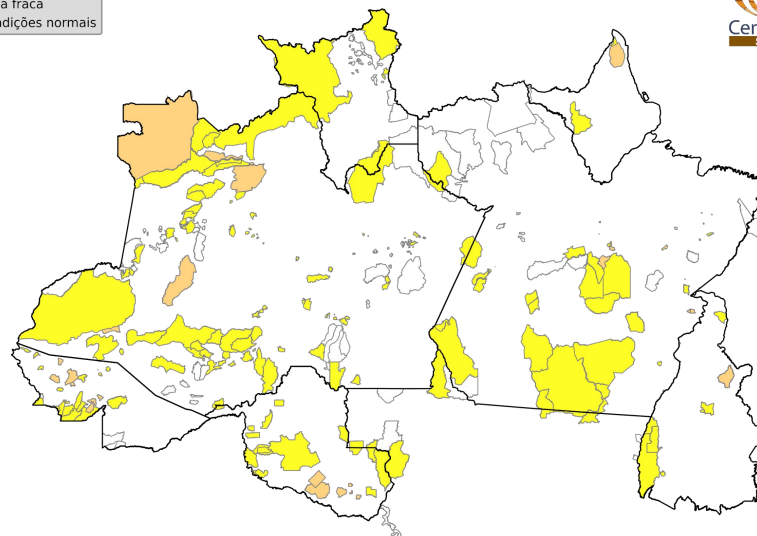
Número de Assentamentos
por classes de seca:

Seca excepcional:	0 (0.0%)
Seca extrema:	0 (0.0%)
Seca severa:	18 (0.2%)
Seca moderada:	411 (5.6%)
Seca fraca:	882 (12.1%)
Condições normais:	568 (7.8%)

Índice Integrado de Seca - 3 meses (IIS3)
setembro 2025
Fonte: Cemaden/MCTI

TERRAS INDÍGENAS

- Classes de seca
- Seca excepcional
 - Seca extrema
 - Seca severa
 - Seca moderada
 - Seca fraca
 - Condições normais









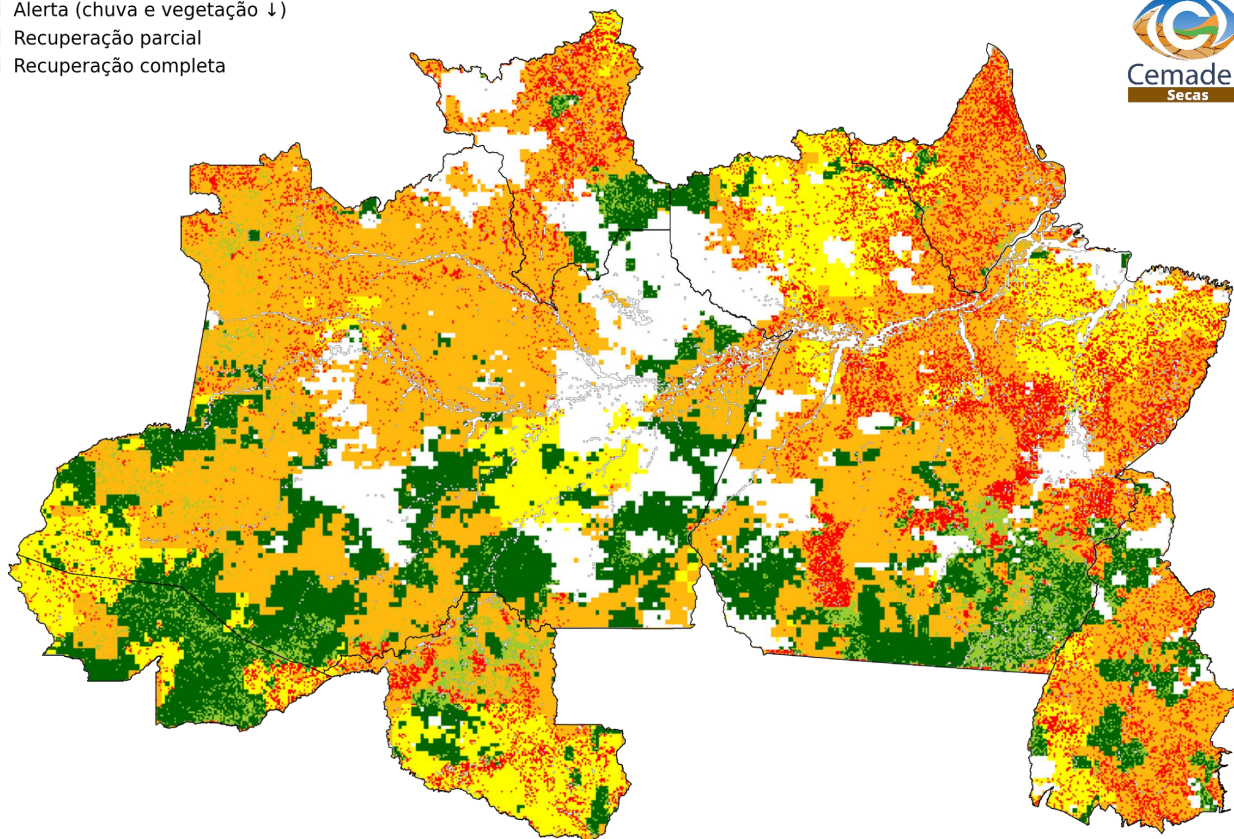
Número de Terras Indígenas
por classes de seca:

Seca excepcional:	0 (0.0%)
Seca extrema:	0 (0.0%)
Seca severa:	0 (0.0%)
Seca moderada:	32 (5.1%)
Seca fraca:	172 (27.2%)
Condições normais:	102 (16.1%)

Índice Integrado de Seca - 3 meses (IIS3)
setembro 2025
Fonte: Cemaden/MCTI

PROGRESSÃO E INTENSIFICAÇÃO DAS CONDIÇÕES DE SECA (PICS)

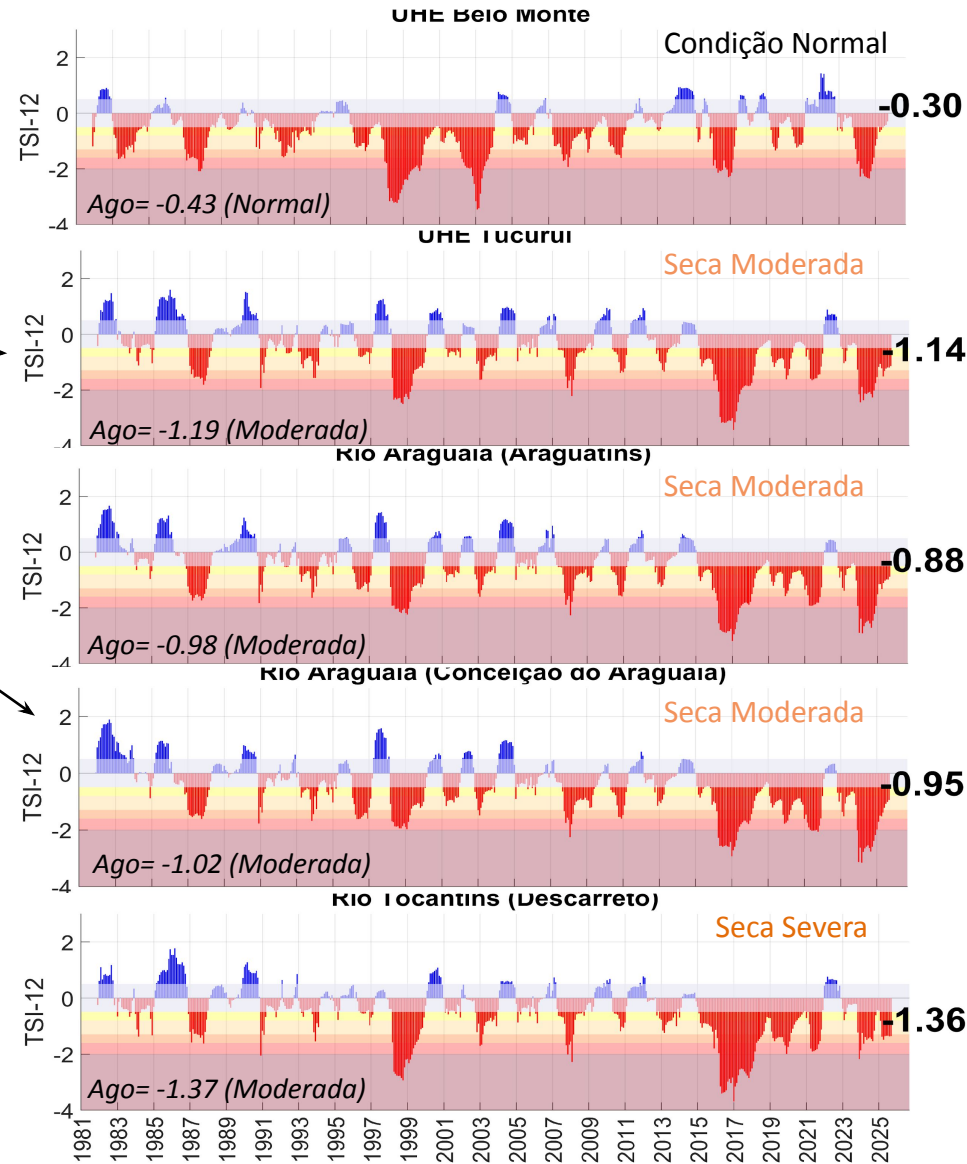
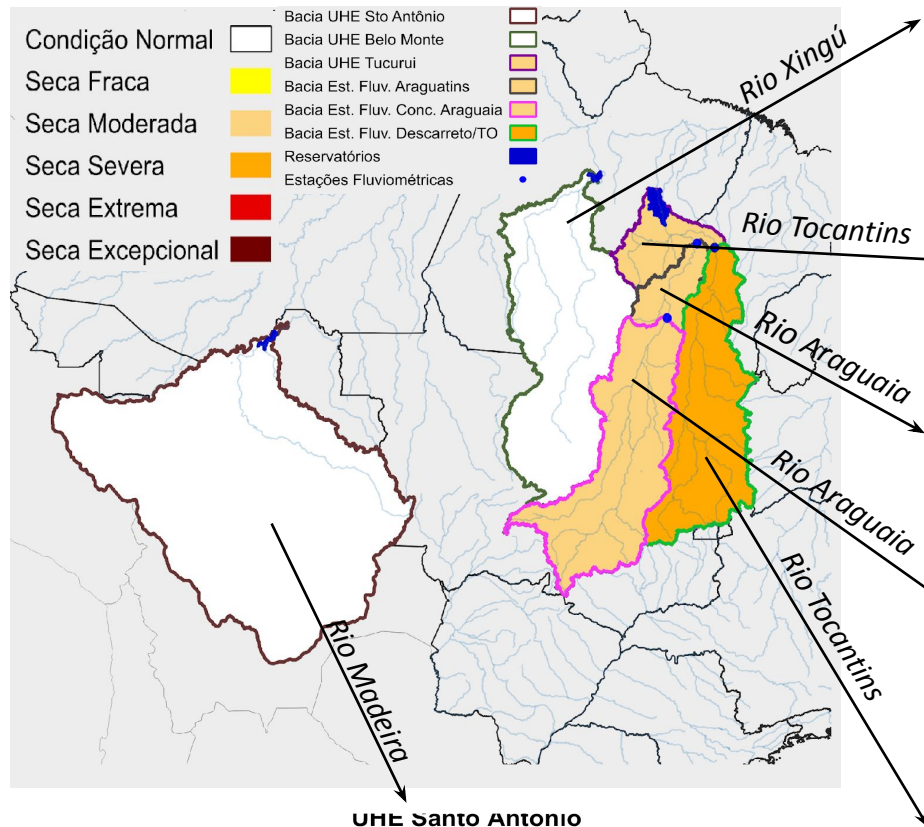
- Progressão da seca
-  Condição normal
 -  Observação (chuva ↓)
 -  Atenção (chuva e umid. solo ↓)
 -  Alerta (chuva e vegetação ↓)
 -  Recuperação parcial
 -  Recuperação completa



Índice Bivariado de Seca (Precipitação-Cota/Vazão) - TSI

Escala de Longo Prazo: TSI-12 meses

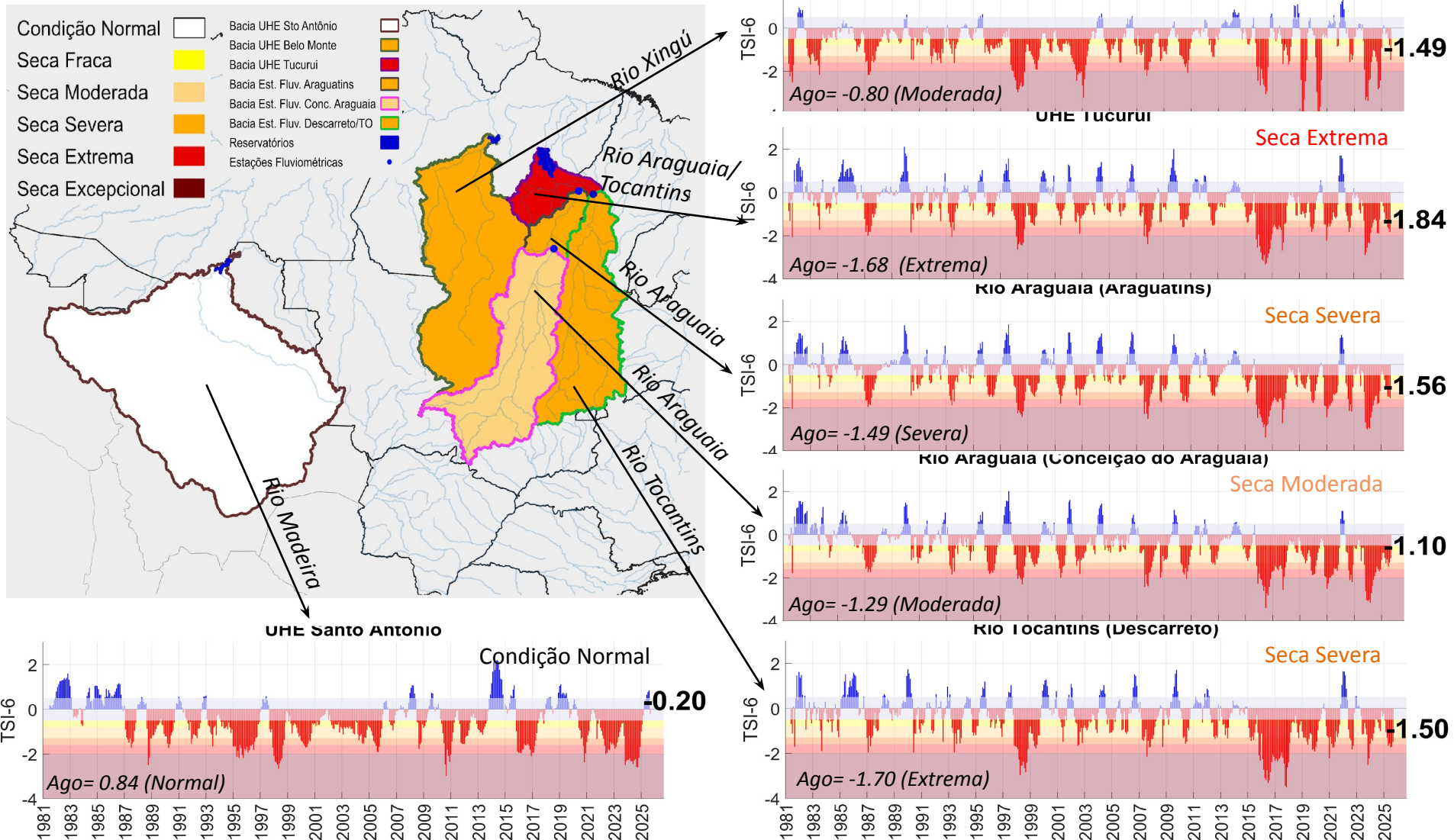
Setembro/2025



Índice Bivariado de Seca (Precipitação-Cota/Vazão) - TSI

Escala de Curto Prazo: TSI-6 meses

Setembro/2025



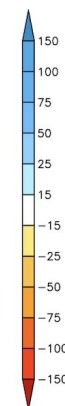
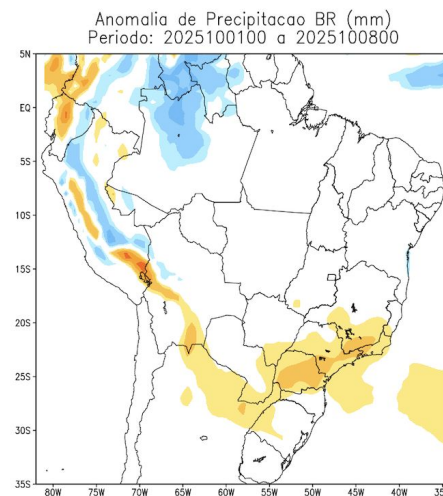
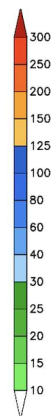
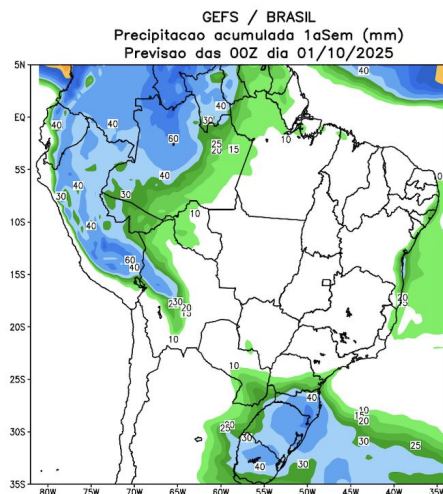
Fonte dos dados: Precipitação (Cemaden/INMET) e Vazão (ONS/ANA) - Jan/1981-Set/2025. Estimativa TSI e Gráficos: CEMADEN

Previsão de chuva próximas duas semanas

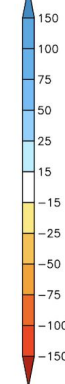
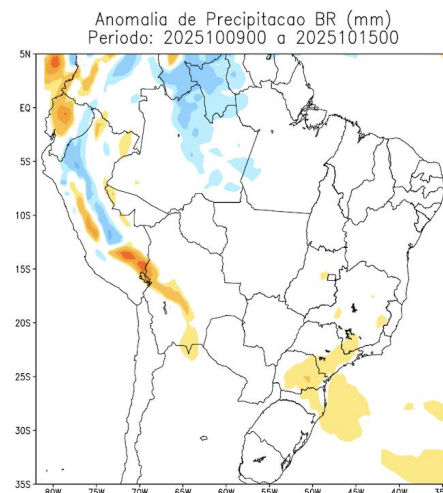
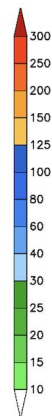
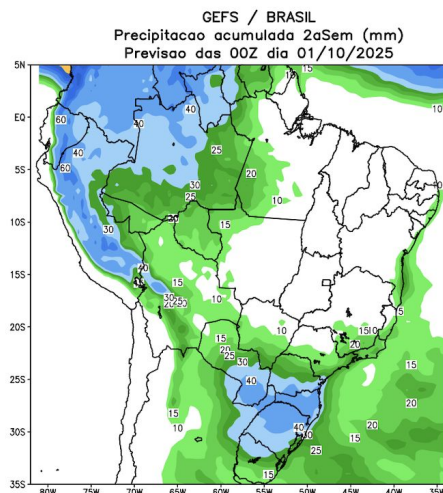
chuva: acumulada

chuva: anomalia

Semana 1

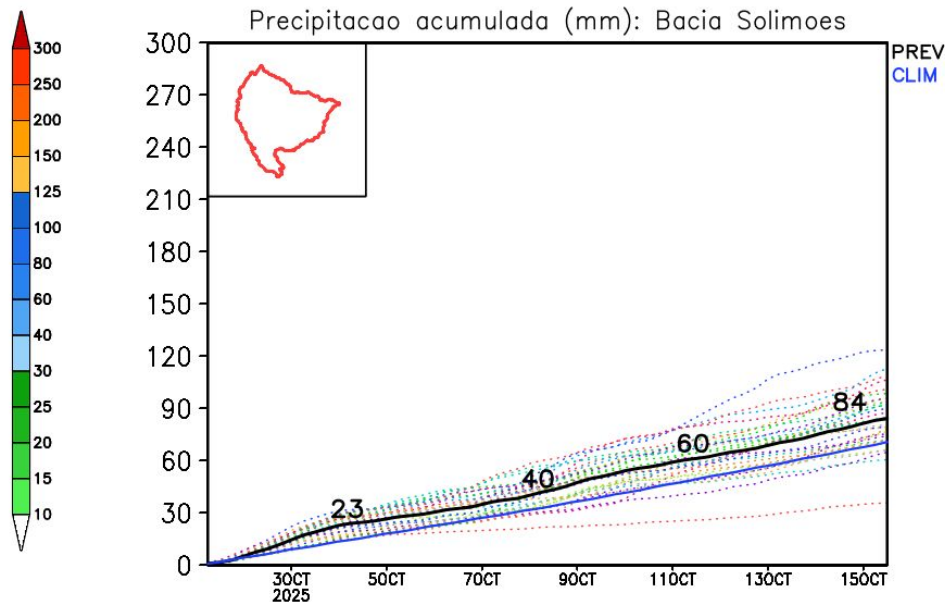
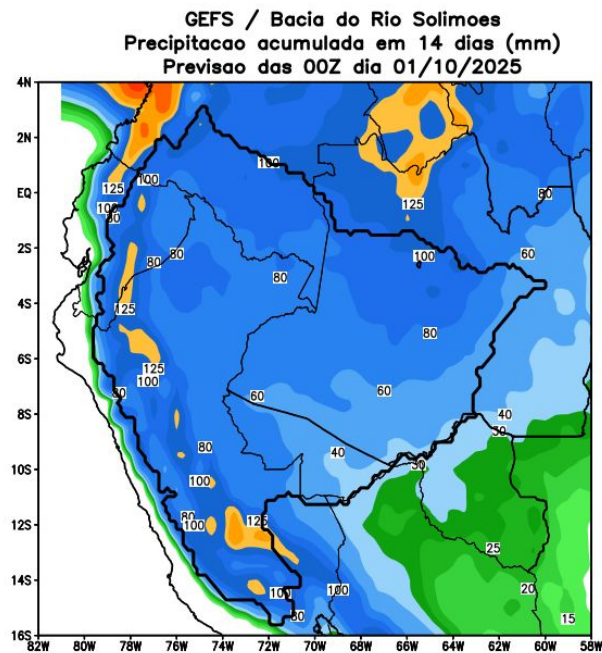


Semana 2



Previsão de chuva próximas duas semanas

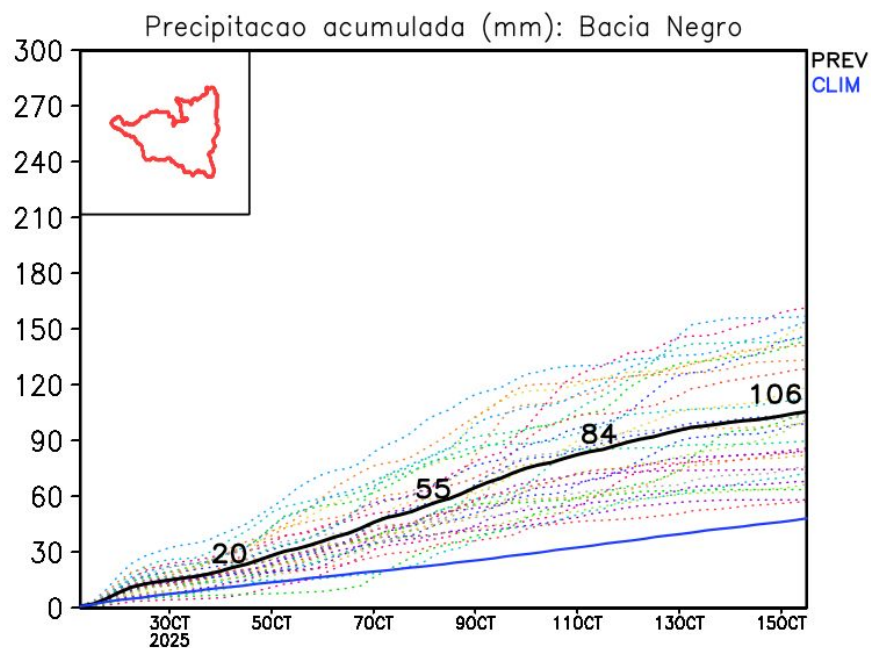
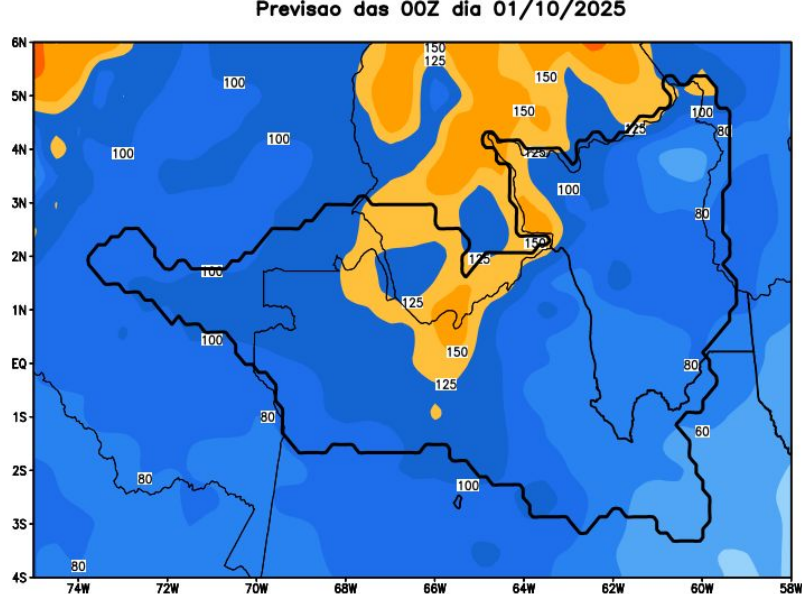
Rio Solimões



Previsão de chuva próximas duas semanas

Rio Negro

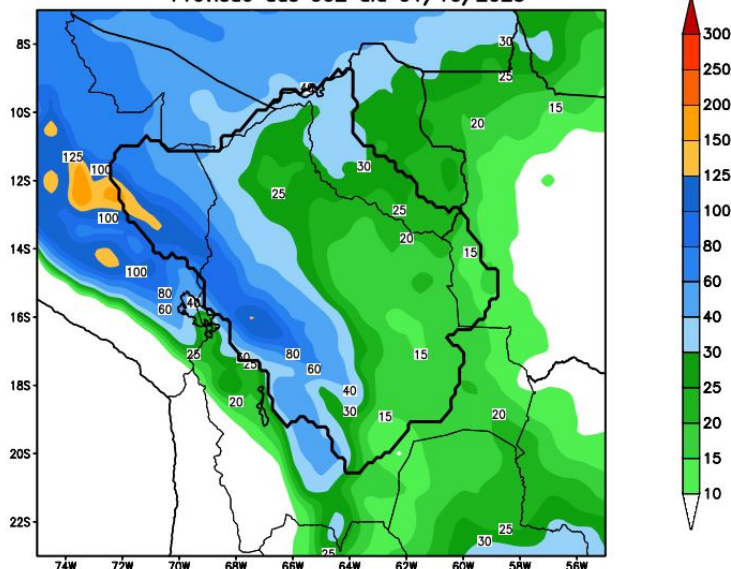
GEFS / Bacia do Rio Negro
Precipitação acumulada em 14 dias (mm)
Previsão das 00Z dia 01/10/2025



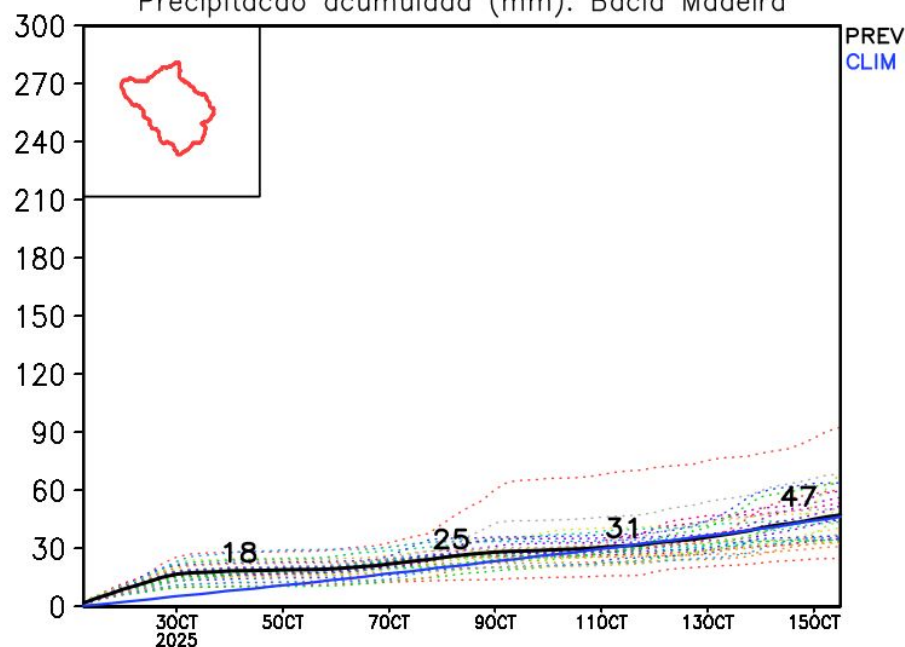
Previsão de chuva próximas duas semanas

Rio Madeira

GEFS / Bacia do Rio Madeira
Precipitação acumulada em 14 dias (mm)
Previsão das 00Z dia 01/10/2025

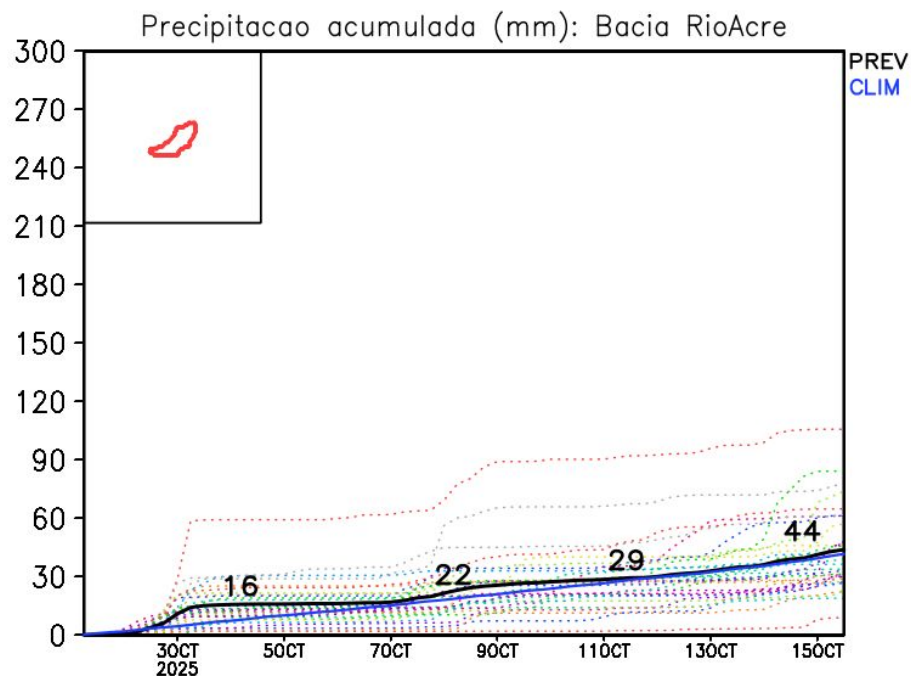
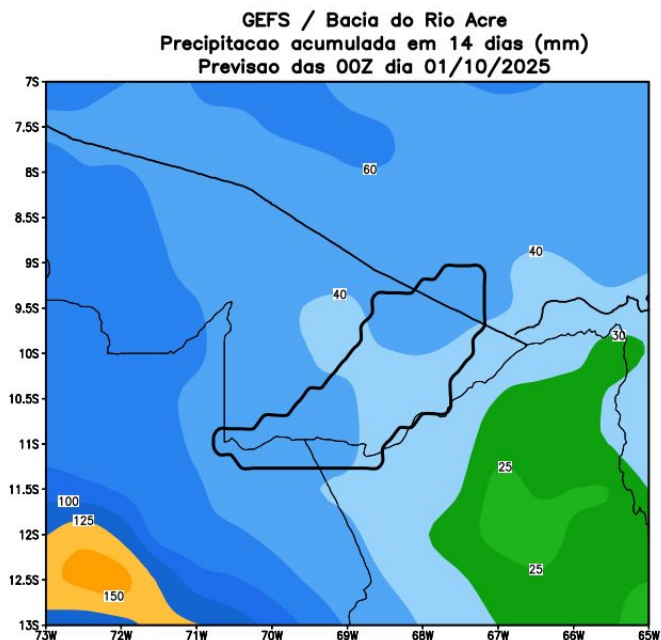


Precipitação acumulada (mm): Bacia Madeira



Previsão de chuva próximas duas semanas

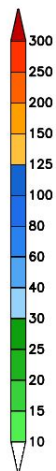
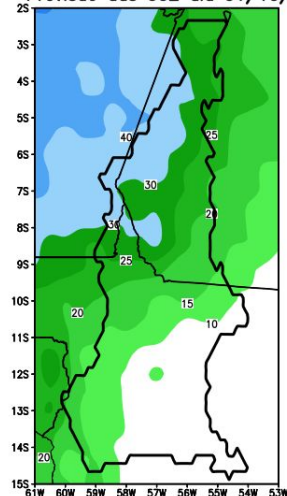
Rio Acre



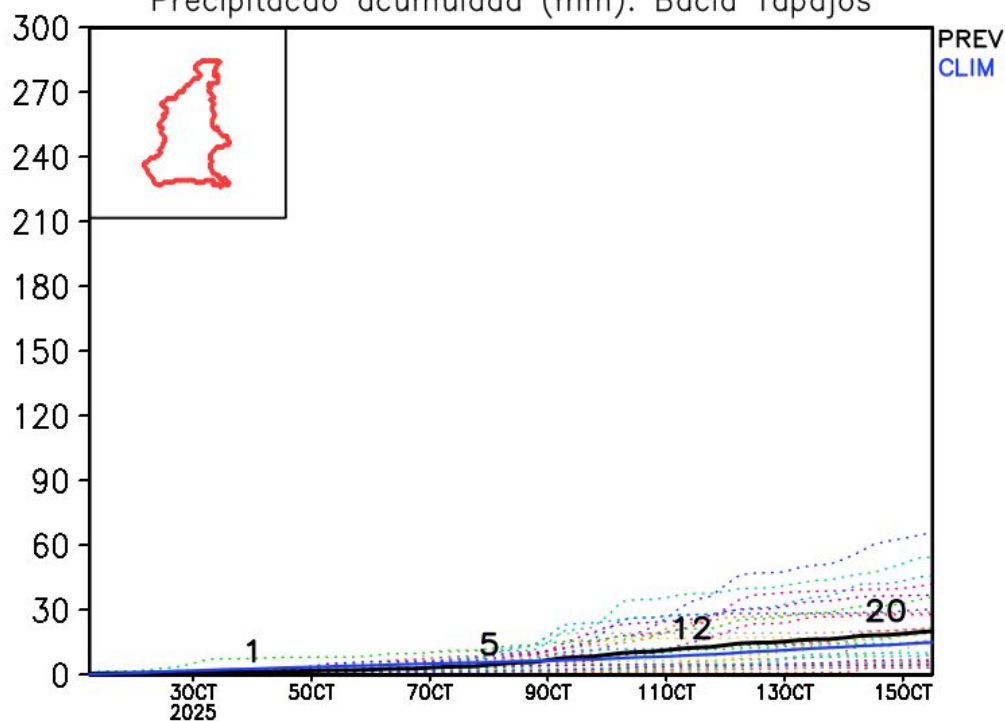
Previsão de chuva próximas duas semanas

Rio Tapajós

GEFS_50km / Bacia do Rio Tapajós
Precipitação acumulada em 14 dias (mm)
Previsão das 00Z dia 01/10/2025



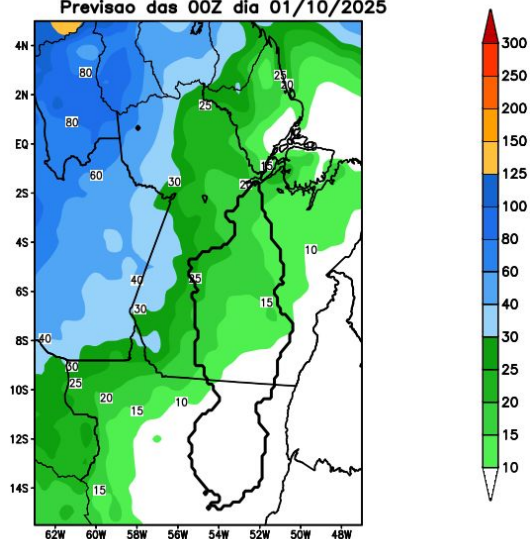
Precipitação acumulada (mm): Bacia Tapajós



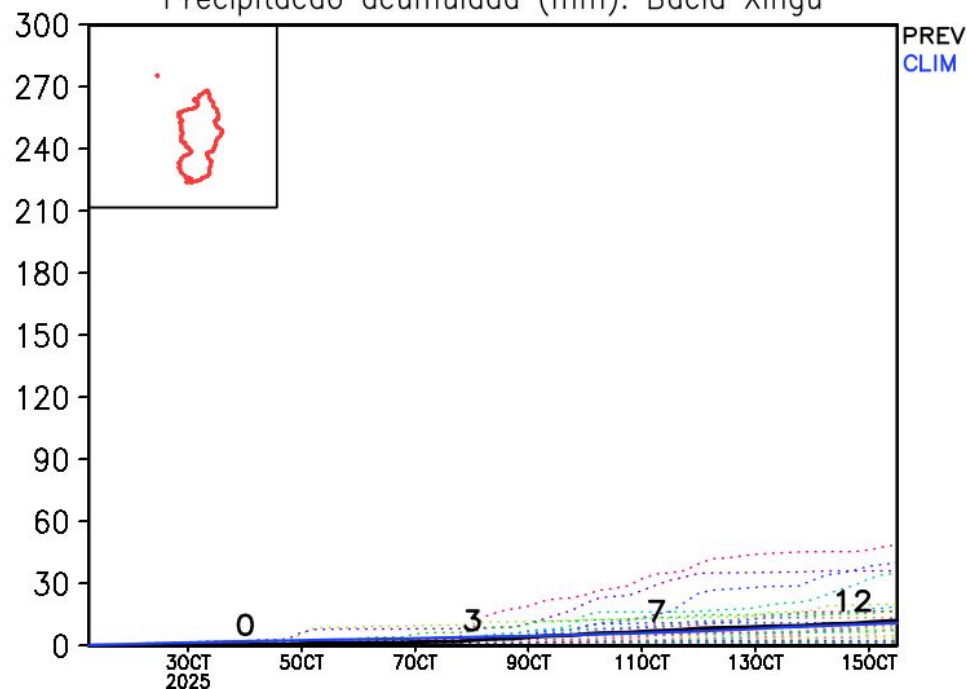
Previsão de chuva próximas duas semanas

Rio Xingu

GEFS / Xingu
Precipitação acumulada em 14 dias (mm)
Previsão das 00Z dia 01/10/2025



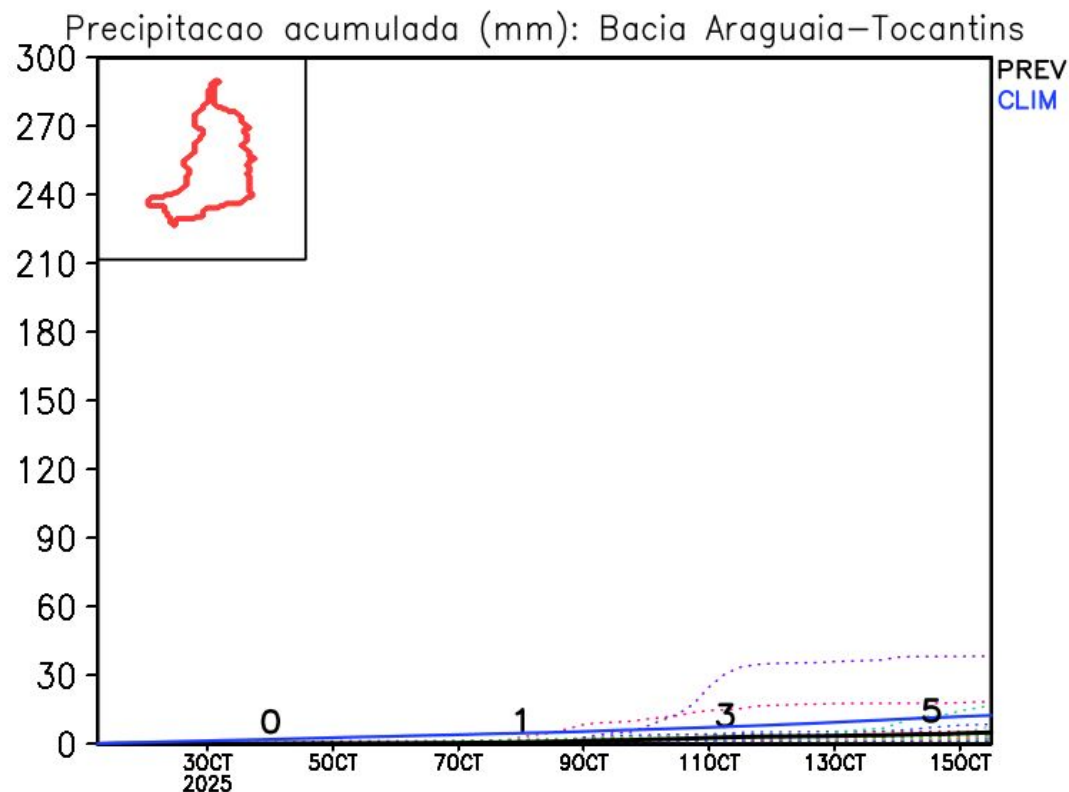
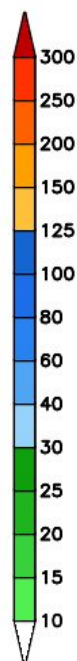
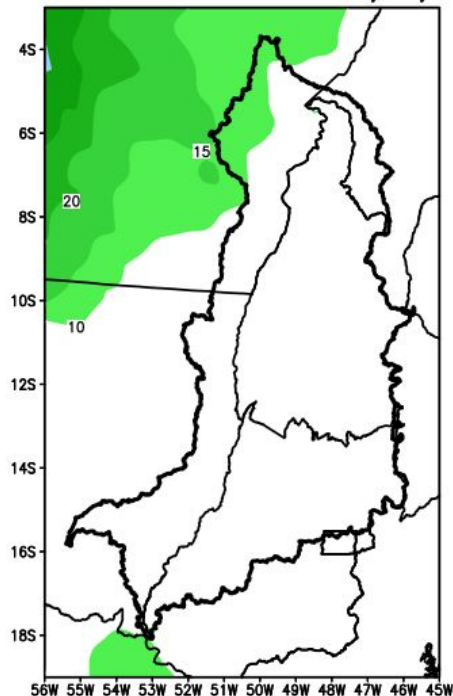
Precipitação acumulada (mm): Bacia Xingu



Previsão de chuva próximas duas semanas

Rio Araguaia-Tocantins

GEFS / Bacia Araguaia-Tocantins
Precipitação acumulada em 14 dias (mm)
Previsão das 00Z dia 01/10/2025

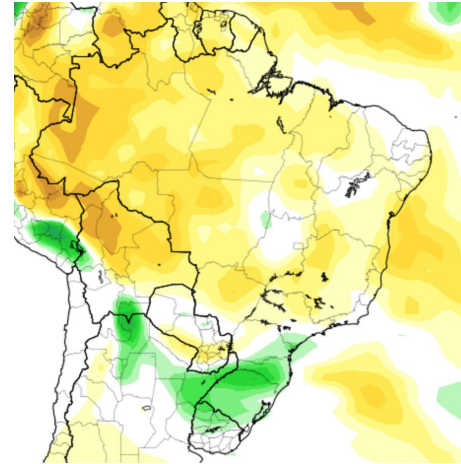
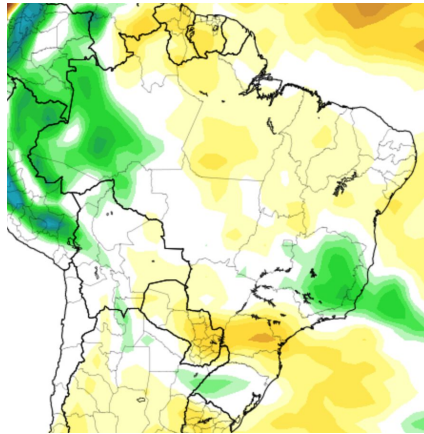


Anomalia de Chuva 3a e 4a semanas

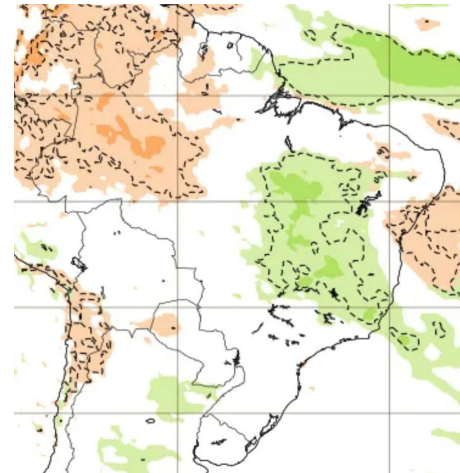
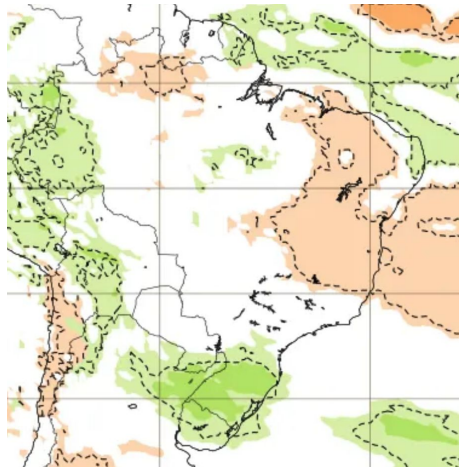
15 -21 Outubro

22-28 Outubro

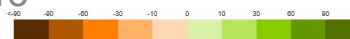
CFS/NOAA



ECMWF



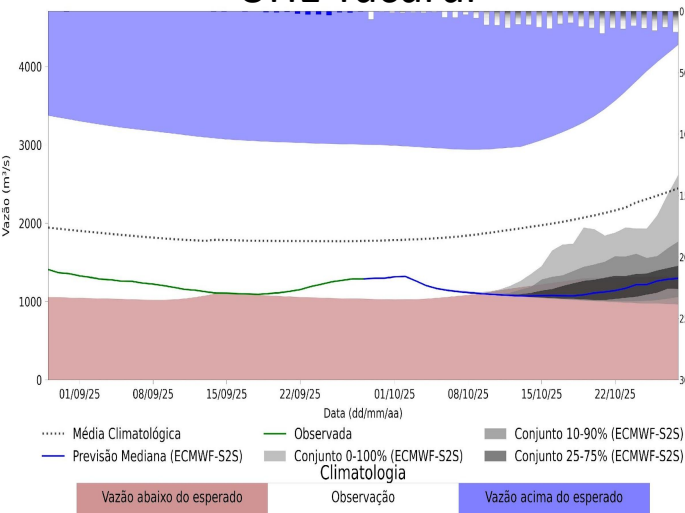
13-19 Outubro



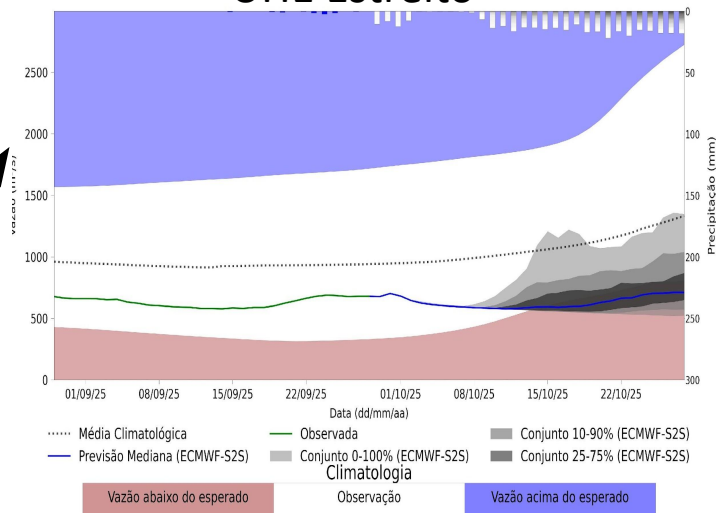
Previsão de vazão natural na Bacia Rio Tocantins-Araguaia 30 dias (Modelo hidrológico MHD)

Previsão: 28/09/2025 a 28/10/2025

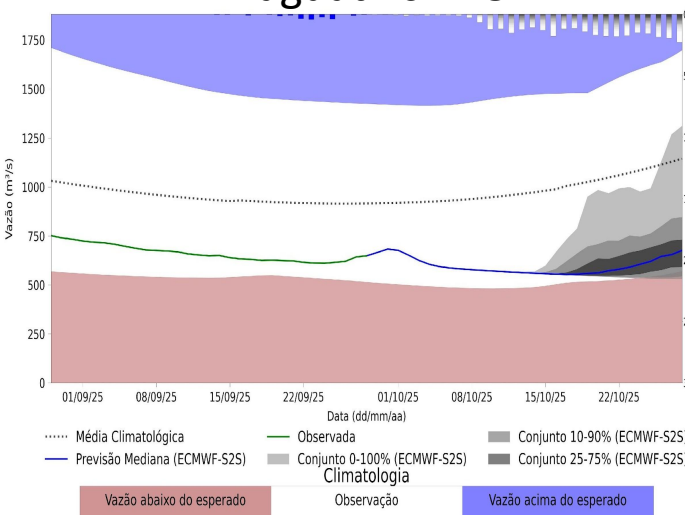
UHE Tucuruí



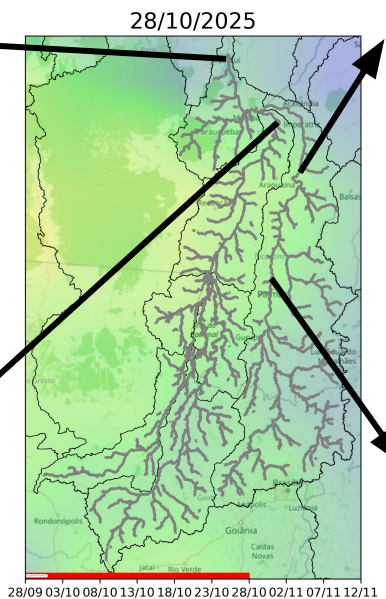
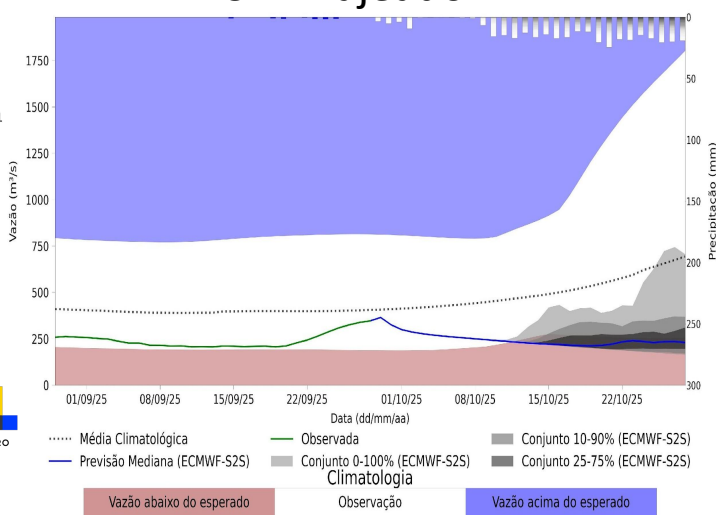
UHE Estreito



Araguatins - TO



UHE Lajeado



Fonte: Meteorologia (INMET/MERGE);
Vazão (ANA/ONS)
MLT: 1993-2024
Previsão Meteorológica: ECMWF-S2S

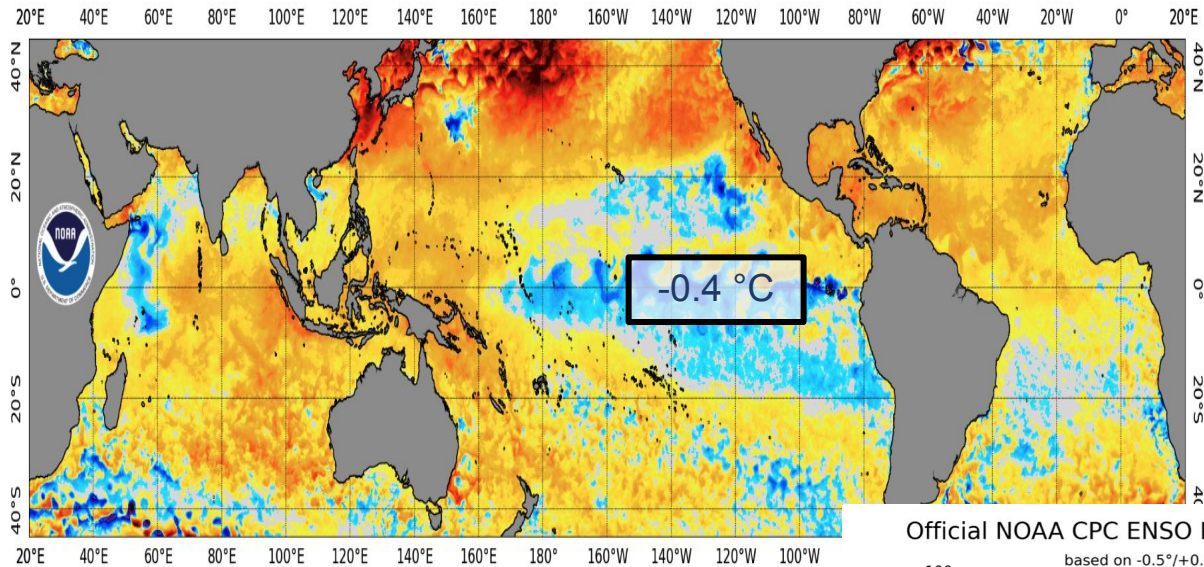


MINISTÉRIO DA
CIÊNCIA, TECNOLOGIA
E INOVAÇÃO

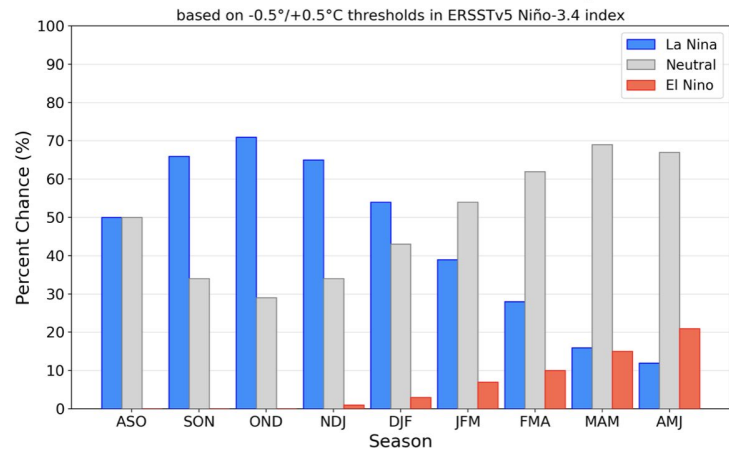


Status Atual: **Neutro - La Niña Watch**

NOAA Coral Reef Watch Daily 5km SST Anomalies (v3.1) 30 Sep 2025



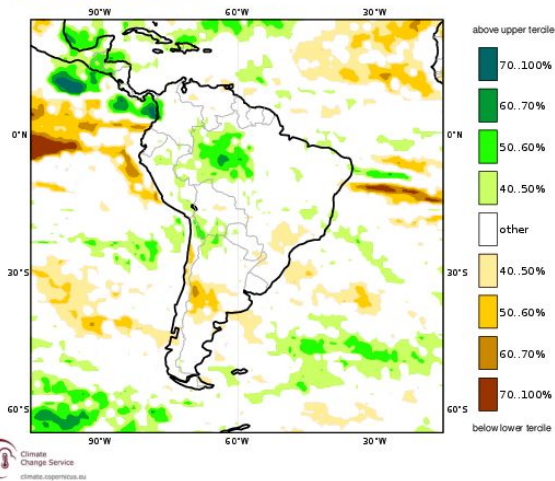
Official NOAA CPC ENSO Probabilities (issued September 2025)



Previsão Sazonal Anomalia de Chuva outubro-novembro-dezembro

C3S: ECMWF contribution
Prob(most likely category of precipitation)
Nominal forecast start: 01/09/25
Ensemble size = 51, climate size = 600

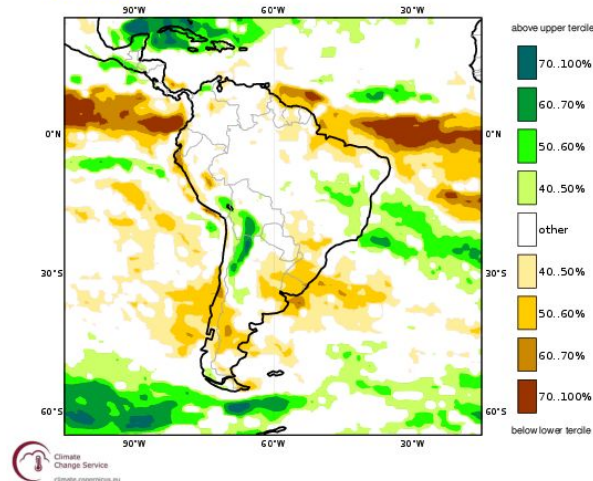
OND 2025



Modelo do Centro
Europeu

C3S: NCEP contribution
Prob(most likely category of precipitation)
Nominal forecast start: 01/09/25
Ensemble size = 52, climate size = 384

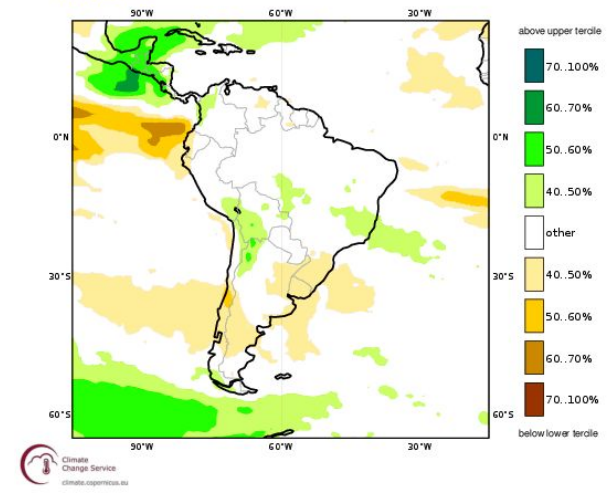
OND 2025



Modelo dos
EUA

C3S multi-system seasonal forecast
Prob(most likely category of precipitation)
Nominal forecast start: 01/09/25
Unweighted mean

OND 2025



Combinação
de diferentes
países

Previsões Hidrológicas para Bacias da Região Norte

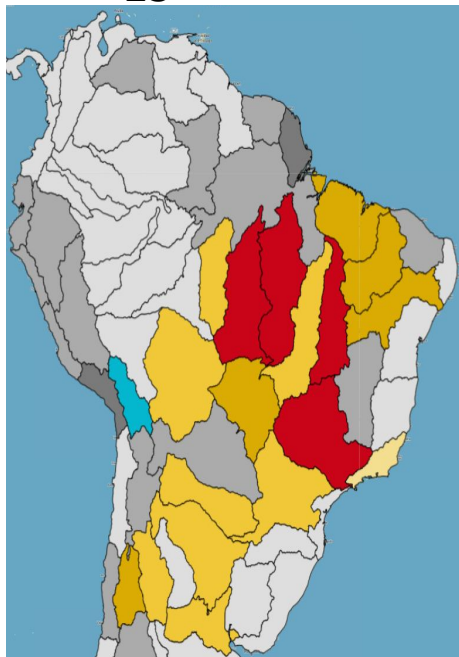
Márcio A. E. Moraes
Pesquisador Titular



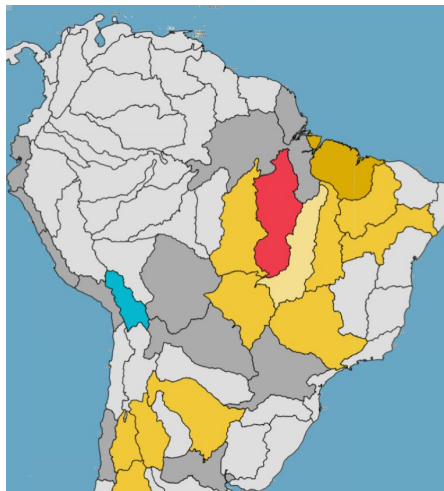
Cemaden
Centro Nacional de Monitoramento
e Alertas de Desastres Naturais

Previsão Sazonal

Outubro/20
25



Novembro/2
025



Dezembro/
2025



**Categoria de anomalia
de vazões (percentil)**

Muito abaixo (1-10)

Abaixo (10-25)

Média (25-75)

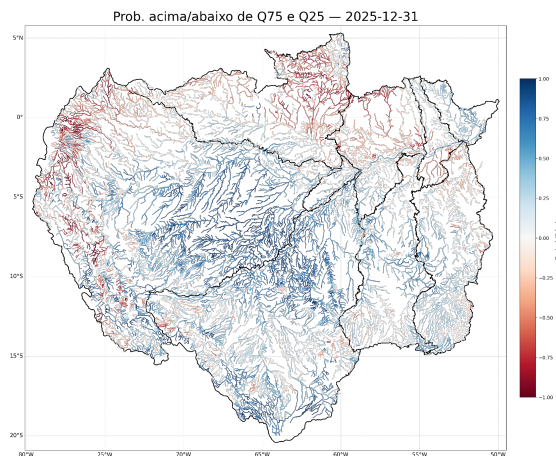
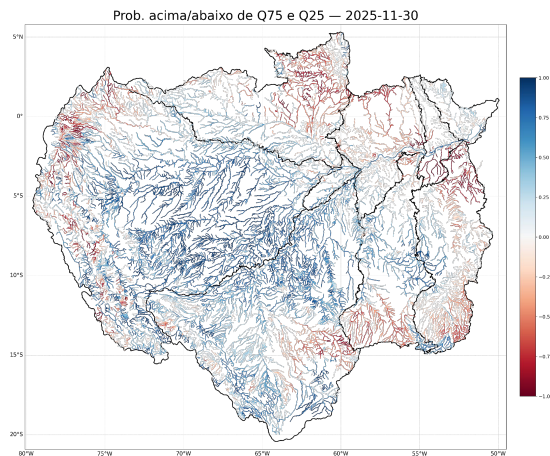
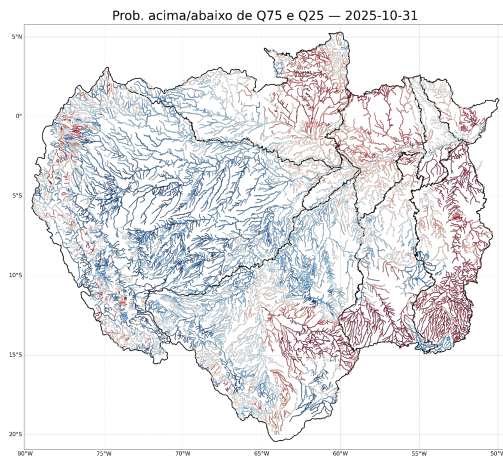
Acima (75-90)

Muito acima (90-100)

Categoria de incerteza

Baixa (0-10) Média (10-20) Alta (<20)





Previsão Sazonal
outubro/2025 a
dezembro/2026

