



# 12ª reunião em 2025 da Sala de Acompanhamento da Bacia do Rio São Francisco

## Condições Observadas Prognóstico Climático DJF/25-26

Dra. Morgana Almeida  
Meteorologista no INMET



Recife, 02 de dezembro de 2025.

MINISTÉRIO DA  
CIÊNCIA, TECNOLOGIA  
E INOVAÇÃO

MINISTÉRIO DA  
AGRICULTURA E  
PECUÁRIA



# Sumário

Condições Observadas

Previsão de tempo

Previsão Subsazonal

Condições Oceânicas observadas e previstas

Prognóstico Climático DJF/25-26



MINISTÉRIO DA  
CIÊNCIA, TECNOLOGIA  
E INOVAÇÃO

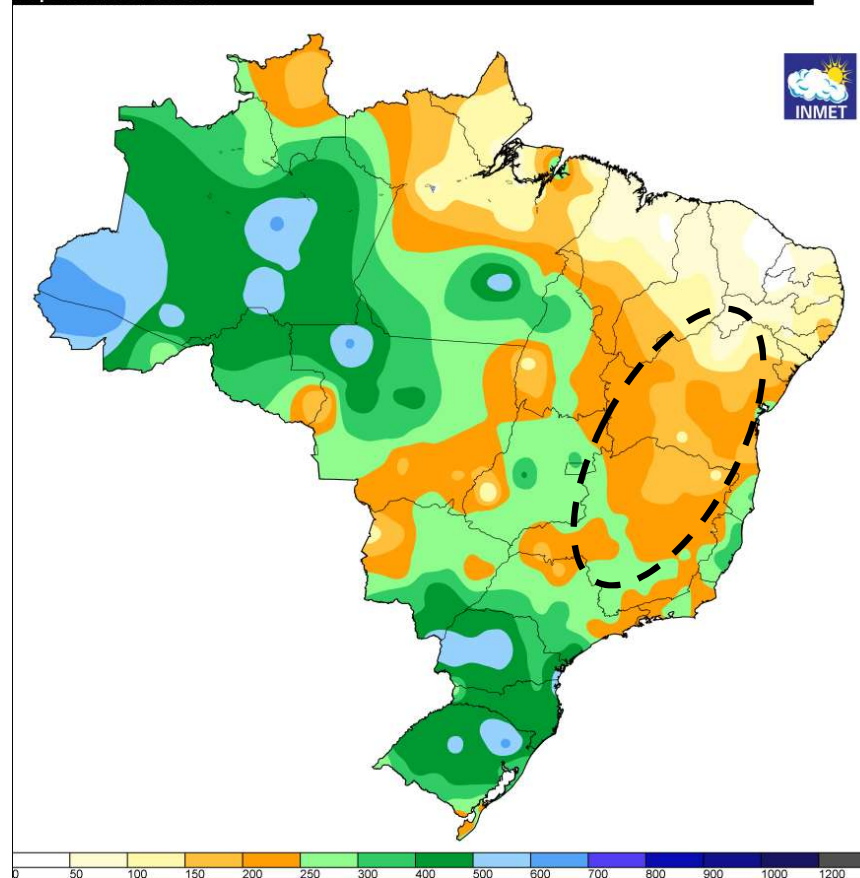
MINISTÉRIO DA  
AGRICULTURA E  
PECUÁRIA

GOVERNO FEDERAL  
**BRASIL**  
UNIÃO E RECONSTRUÇÃO

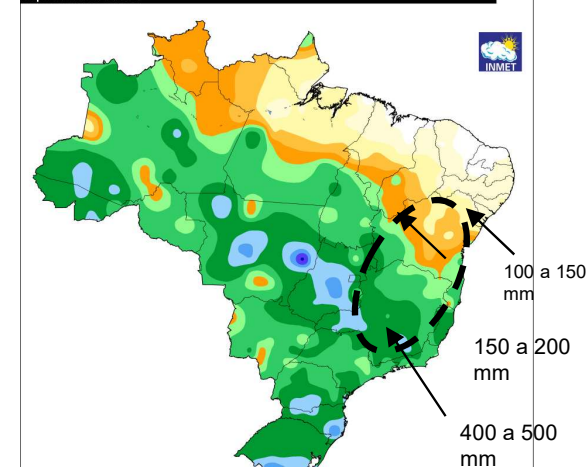
# Monitoramento da chuva em até NOVEMBRO/2025

Acumulado de 90 dias  
até 02 de dezembro

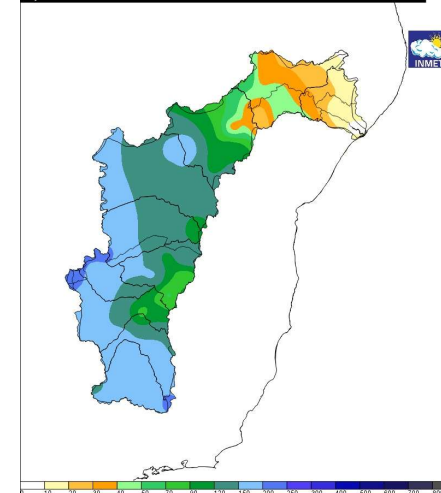
Instituto Nacional de Meteorologia - INMET  
Precipitação Acumulada nos últimos 90 dias  
Mapa do dia 01/12/2025



Instituto Nacional de Meteorologia - INMET  
Precipitação Acumulada nos últimos 90 dias  
Mapa do dia 02/12/2024



Instituto Nacional de Meteorologia - INMET  
Precipitação Acumulada nos últimos 30 dias  
Mapa do dia 01/12/2025



MINISTÉRIO DA  
CIÊNCIA, TECNOLOGIA  
E INOVAÇÃO

MINISTÉRIO DA  
AGRICULTURA E  
PECUÁRIA

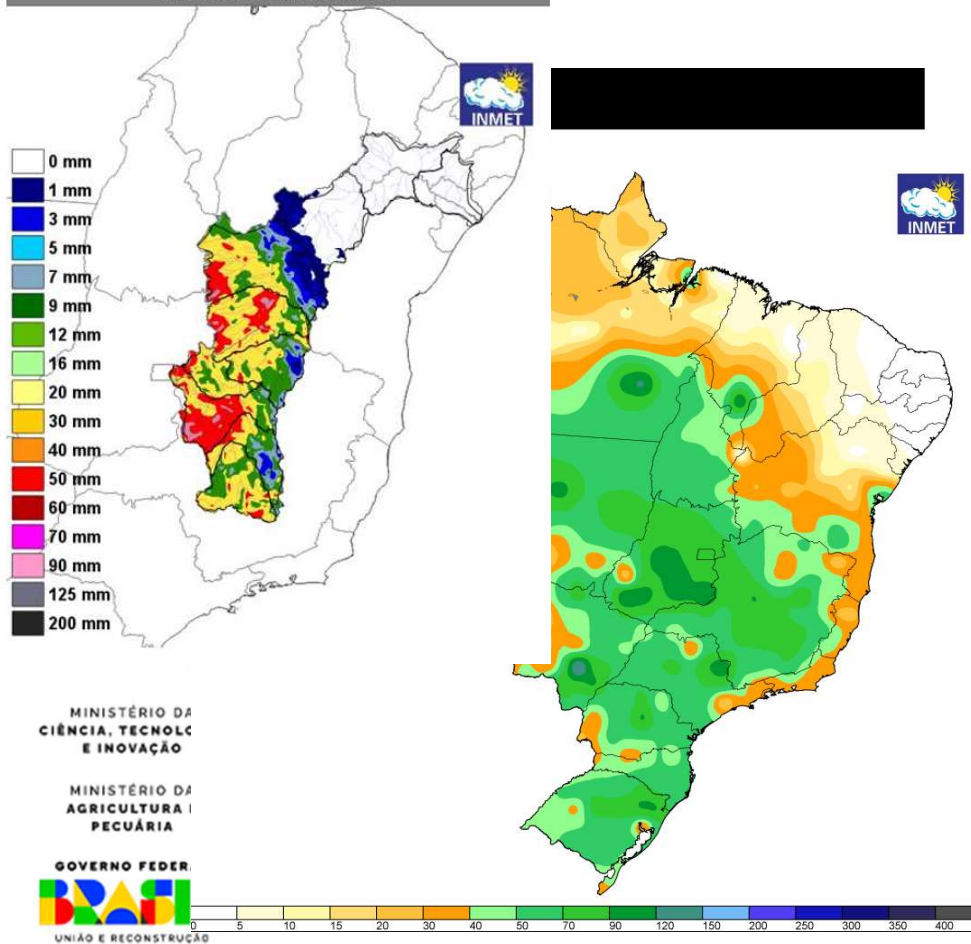
GOVERNO FEDERAL  
**BRASIL**  
UNIÃO E RECONSTRUÇÃO



# Previsão de Chuva (04/11 a 20/11) Parcialmente confirmada!

## MODELO COSMO

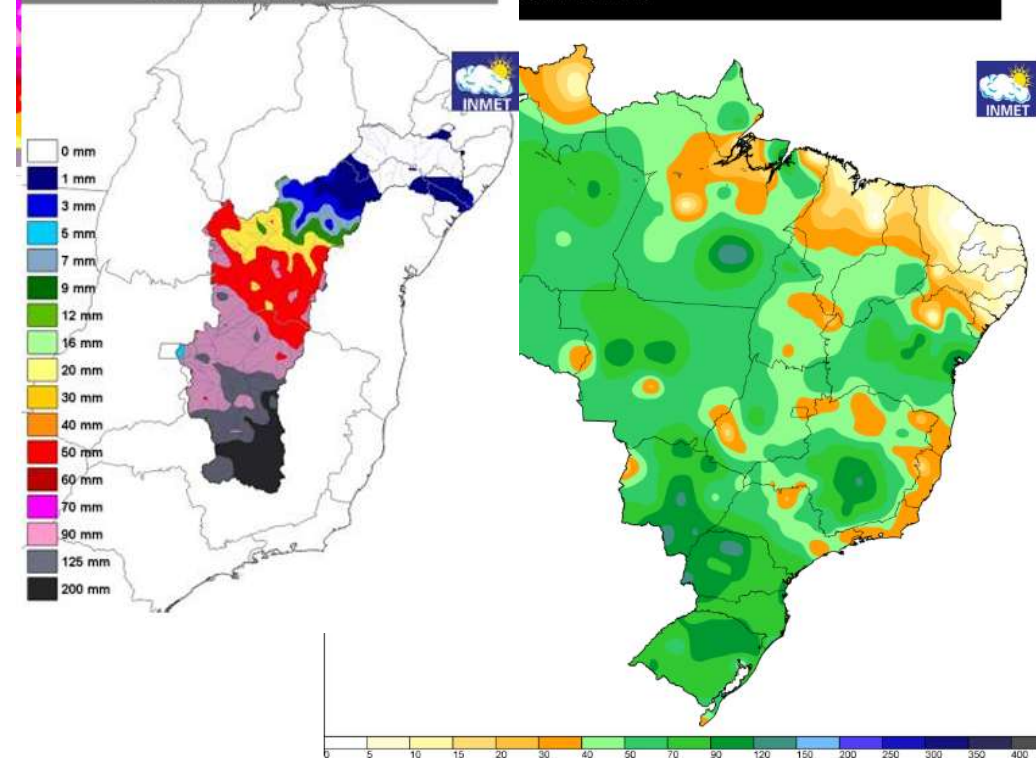
Modelo COSMO 7km - INMET  
TOTAL DE PRECIPITAÇÃO (mm) em 168 horas na bacia do rio São Francisco  
Entre os dias 04/11/2025 e 11/11/2025



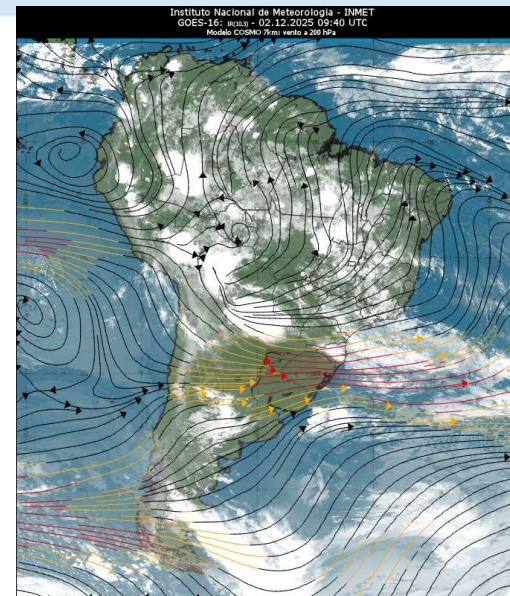
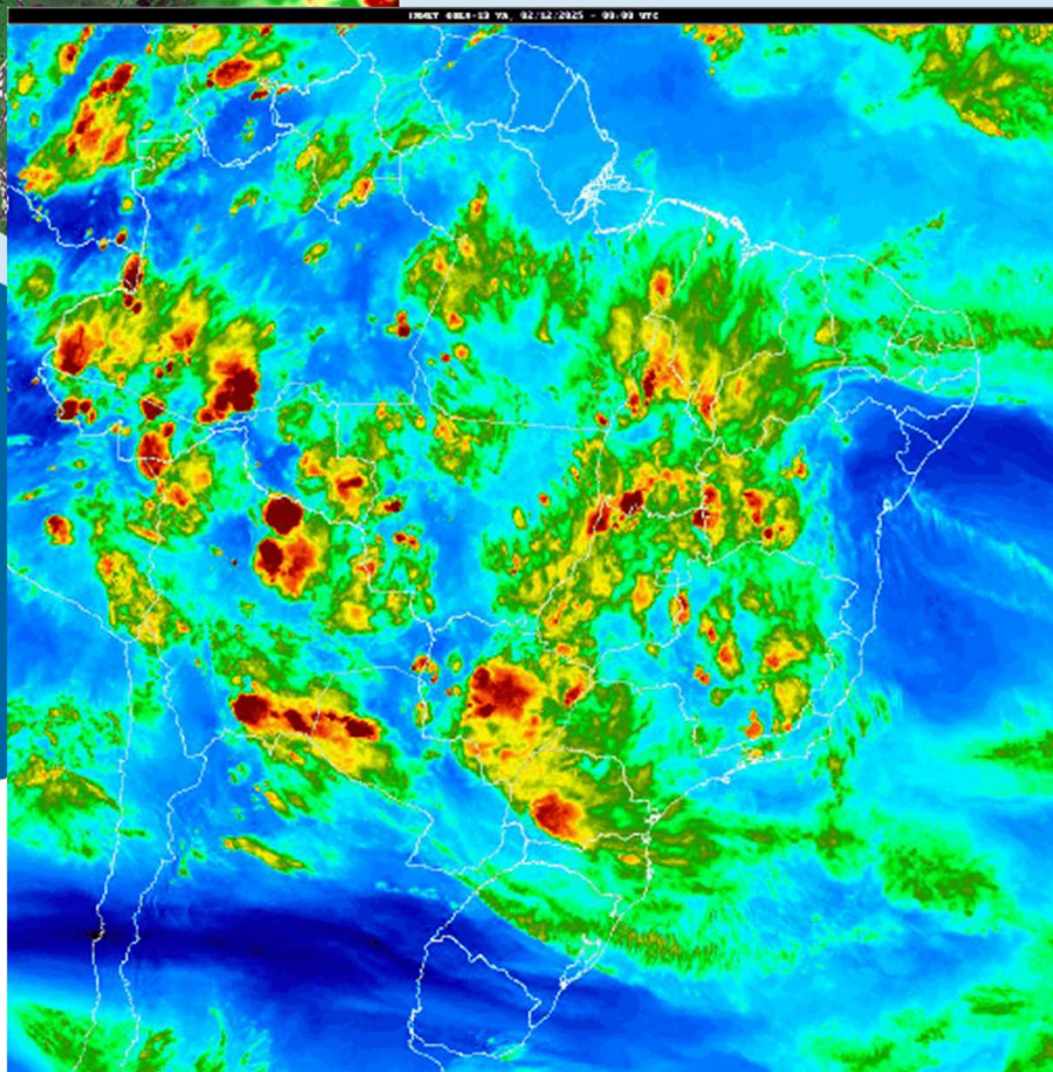
## MODELO GFS

Modelo GFS - INMET  
TOTAL DE PRECIPITAÇÃO (mm) em 384 horas na bacia do rio São Francisco  
Entre os dias 04/11/2025 e 20/11/2025

Modelo GFS - INMET  
Precipitação - INMET  
nos últimos 15 dias



# Condição Atual – Satélite





# Previsão de Tempo

## Previsão de Médio Prazo

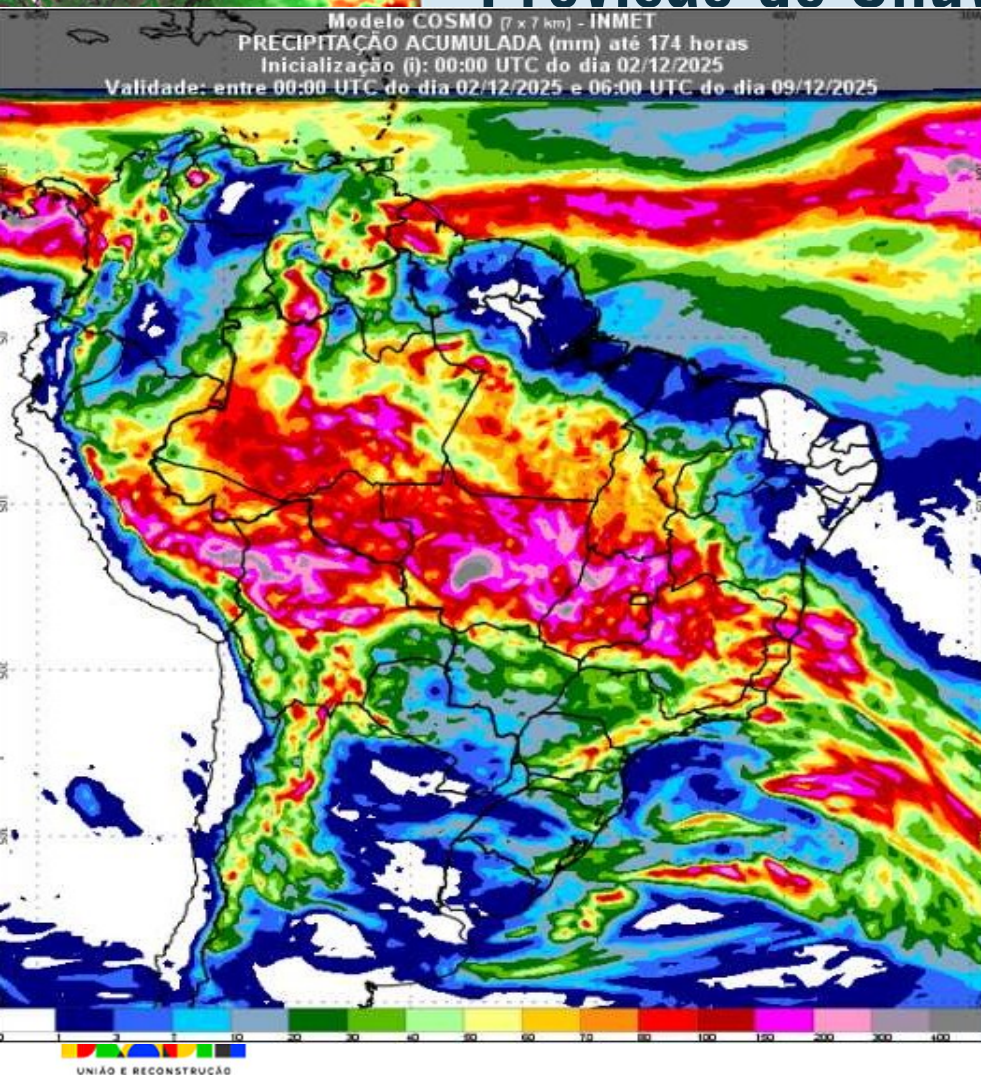


MINISTÉRIO DA  
CIÊNCIA, TECNOLOGIA  
E INOVAÇÃO

MINISTÉRIO DA  
AGRICULTURA E  
PECUÁRIA

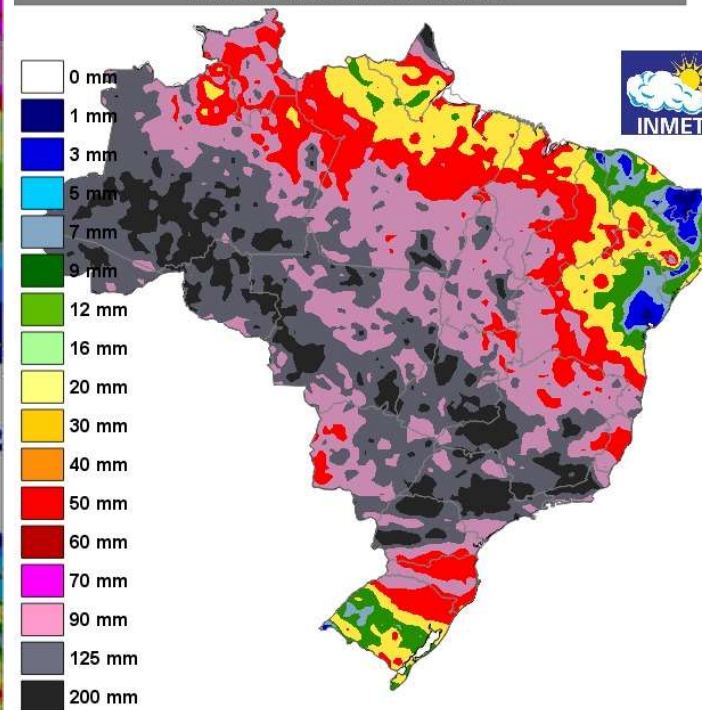
GOVERNO FEDERAL  
**BRASIL**  
UNIÃO E RECONSTRUÇÃO

# Previsão de Chuva (7 e 15 dias)

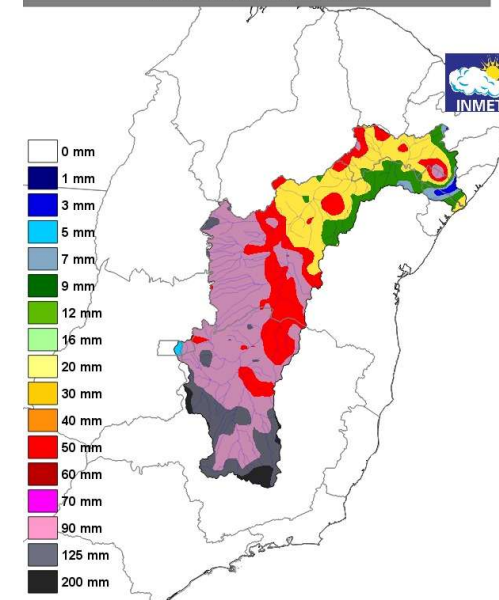


Até o dia 09/12

Modelo GFS - INMET  
TOTAL DE PRECIPITAÇÃO (mm) em 384 horas na bacia do rio São Francisco  
Entre os dias 02/12/2025 e 18/12/2025



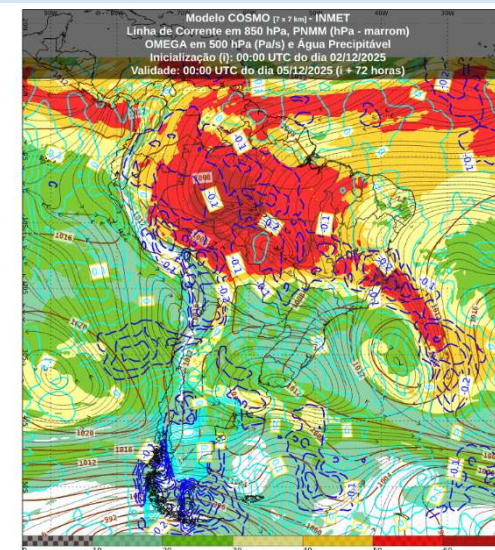
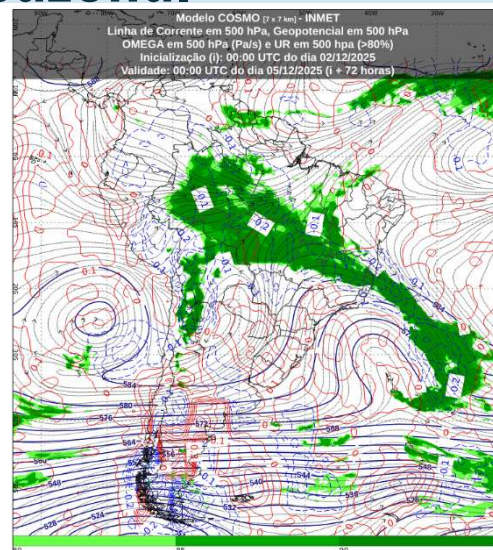
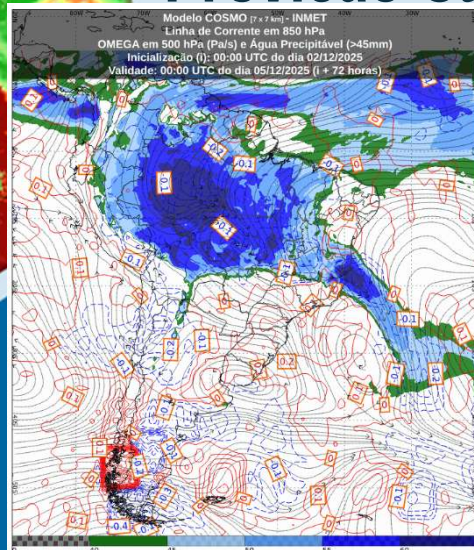
Modelo GFS - INMET  
TOTAL DE PRECIPITAÇÃO (mm) em 384 horas na bacia do rio São Francisco  
Entre os dias 02/12/2025 e 18/12/2025



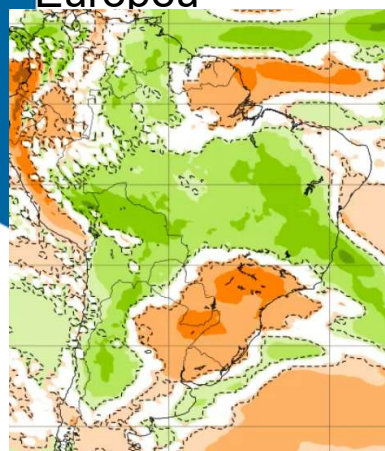
Até o dia 18/12



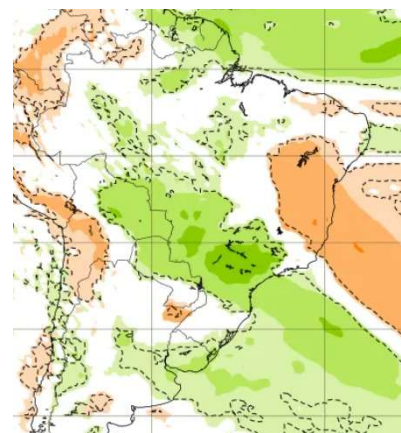
# Previsão Subsazonal



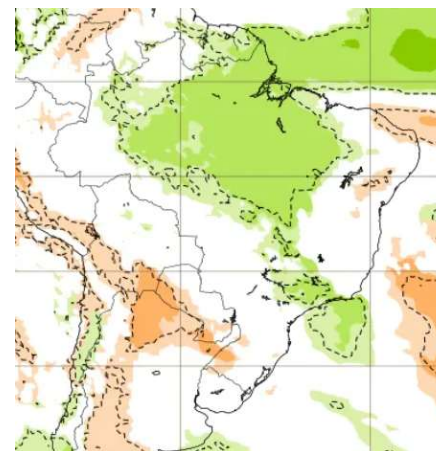
## Europeu



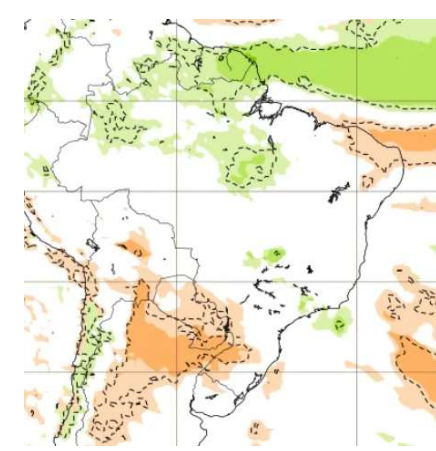
02 a 08/12



08 a 15/12



15 a 22/12



22 a 29/12



MINISTÉRIO DA  
CIÊNCIA, TECNOLOGIA  
E INOVAÇÃO

MINISTÉRIO DA  
AGRICULTURA E  
PECUÁRIA

GOVERNO FEDERAL  
**BRASIL**  
UNIÃO E RECONSTRUÇÃO



# CONDIÇÕES OCEÂNICAS

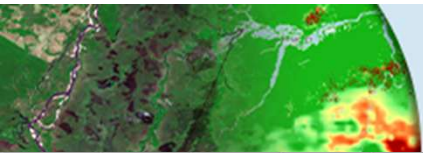
## Observadas e previstas



MINISTÉRIO DA  
CIÊNCIA, TECNOLOGIA  
E INOVAÇÃO

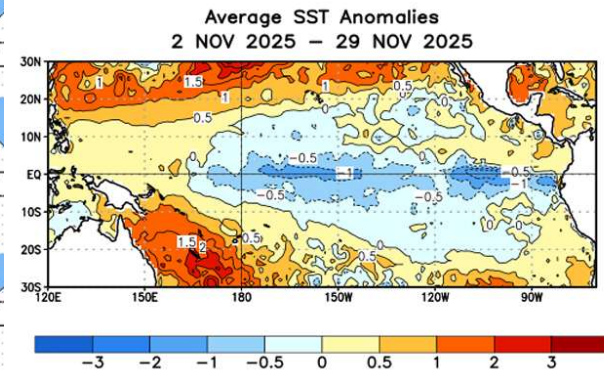
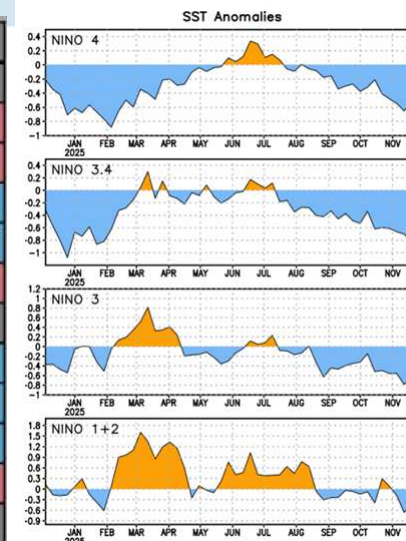
MINISTÉRIO DA  
AGRICULTURA E  
PECUÁRIA

GOVERNO FEDERAL  
**BRASIL**  
UNIÃO E RECONSTRUÇÃO



# MONITORAMENTO DA ANOMALIA DA TEMPERATURA DA SUPERFÍCIE DO MAR (TSM)

Year	DJF	JFM	FMA	MAM	AMJ	MJJ	JJA	JAS	ASO	SON	OND	NDJ
2013	-0.4	-0.4	-0.3	-0.3	-0.4	-0.4	-0.4	-0.3	-0.3	-0.2	-0.2	-0.3
2014	-0.4	-0.5	-0.3	0.0	0.2	0.2	0.0	0.1	0.2	0.5	0.6	0.7
2015	0.5	0.5	0.5	0.7	0.9	1.2	1.5	1.9	2.2	2.4	2.6	2.6
2016	2.5	2.1	1.6	0.9	0.4	-0.1	-0.4	-0.5	-0.6	-0.7	-0.7	-0.6
2017	-0.3	-0.2	0.1	0.2	0.3	0.3	0.1	-0.1	-0.4	-0.7	-0.8	-1.0
2018	-0.9	-0.9	-0.7	-0.5	-0.2	0.0	0.1	0.2	0.5	0.8	0.9	0.8
2019	0.7	0.7	0.7	0.7	0.5	0.5	0.3	0.1	0.2	0.3	0.5	0.5
2020	0.5	0.5	0.4	0.2	-0.1	-0.3	-0.4	-0.6	-0.9	-1.2	-1.3	-1.2
2021	-1.0	-0.9	-0.8	-0.7	-0.5	-0.4	-0.4	-0.5	-0.7	-0.8	-1.0	-1.0
2022	-1.0	-0.9	-1.0	-1.1	-1.0	-0.9	-0.8	-0.9	-1.0	-1.0	-0.9	-0.8
2023	-0.7	-0.4	-0.1	0.2	0.5	0.8	1.1	1.3	1.6	1.8	1.9	2.0
2024	1.8	1.5	1.1	0.7	0.4	0.2	0.0	-0.1	-0.2	-0.3	-0.4	-0.5
2025	-0.6	-0.4	-0.2	-0.1	-0.1	-0.1	-0.2	-0.3	-0.5			



01/12/2025



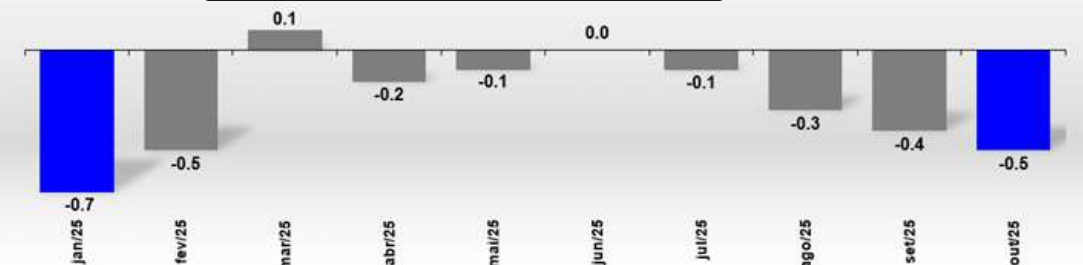
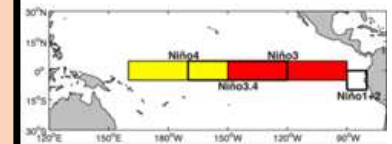
Anomalia diária de TSM (°C)

CDAS Niño 3.4 Index



Fonte: NOAA

**Niño 1+2: -0,1**  
**Niño 3: -0,5 °C**  
**Niño 3.4: -0,6 °C**  
**Niño 4: -0,4 °C**



Fonte: <https://www.tropicaltidbits.com/analysis/ocean/nino34.png>

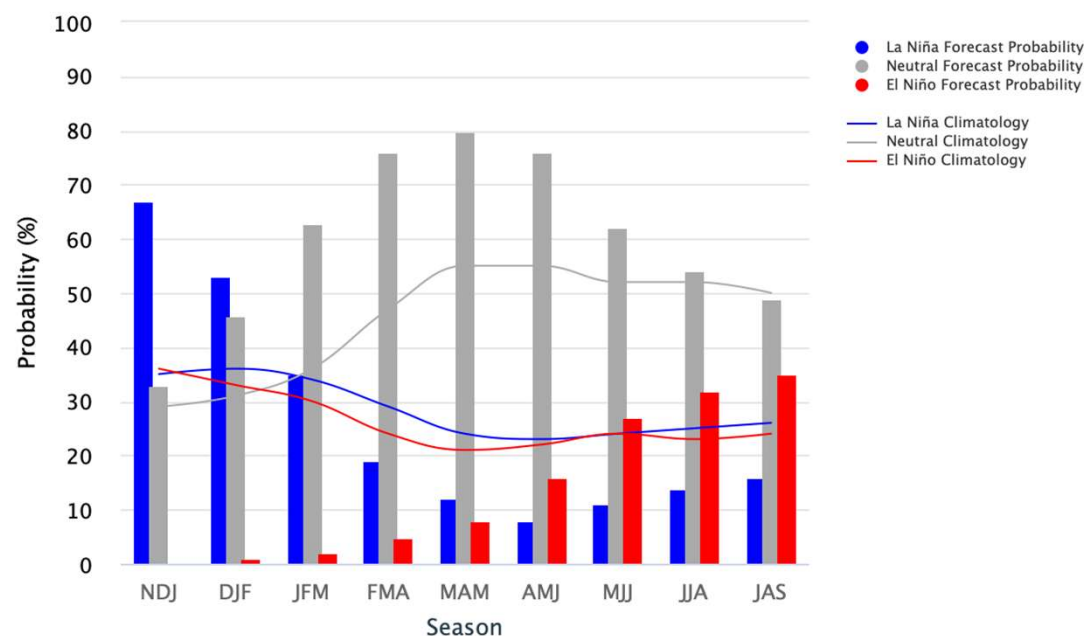


# Previsões do ENSO/ Índice Niño 3.4 (Pacífico Equatorial Central)

## Probabilidades

Mid-November 2025 IRI Model-Based Probabilistic ENSO Forecasts

ENSO state based on NINO3.4 SST Anomaly Neutral ENSO:  $-0.5^{\circ}\text{C}$  to  $0.5^{\circ}\text{C}$



DJF-25-26 com 53% de chance de La Niña e 46% Neutro  
JFM-26 35% La Niña e 63% Neutro

AMERICANO

MINISTÉRIO DA  
CIÊNCIA, TECNOLOGIA  
E INOVAÇÃO

MINISTÉRIO DA  
AGRICULTURA E  
PECUÁRIA

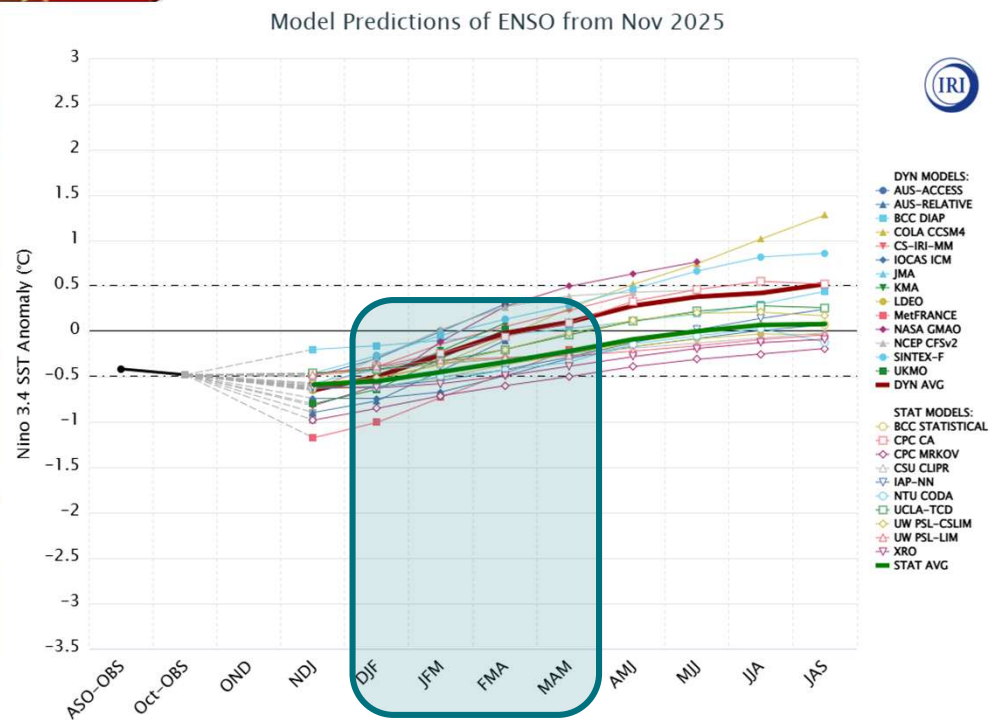
GOVERNO FEDERAL  
**BRASIL**  
UNIÃO E RECONSTRUÇÃO

Fonte: APEC e IRI.

# Previsões do ENSO

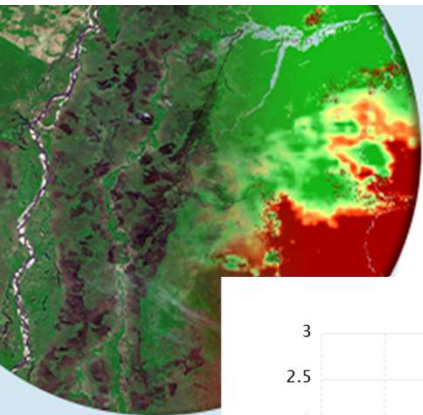
Forecast SST Anomalies (deg C) in the Nino 3.4 Region

Model	Seasons (2025 - 2026)								
	NDJ	DJF	JFM	FMA	MAM	AMJ	MJJ	JJA	JAS
<i>Average, Dynamical models</i>	-0.654	-0.503	-0.262	-0.025	0.105	0.279	0.378	0.423	0.523
<i>Average, Statistical models</i>	-0.594	-0.546	-0.446	-0.337	-0.224	-0.090	0.004	0.073	0.081
<i>Average, All models</i>	-0.629	-0.521	-0.339	-0.155	-0.060	0.074	0.158	0.190	0.228



Highcharts.com

Fonte: [https://iri.columbia.edu/our-expertise/climate/forecasts/enso/current/?enso\\_tab=enso-sst\\_table](https://iri.columbia.edu/our-expertise/climate/forecasts/enso/current/?enso_tab=enso-sst_table)



MINISTÉRIO DA  
CIÊNCIA, TECNOLOGIA  
E INOVAÇÃO

MINISTÉRIO DA  
AGRICULTURA E  
PECUÁRIA





# Prognóstico Climático

## DEZ-JAN-FEV/25-26



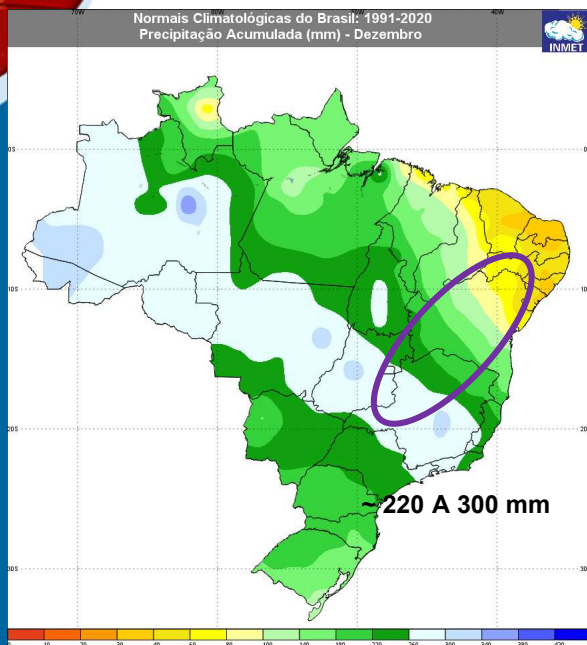
MINISTÉRIO DA  
CIÊNCIA, TECNOLOGIA  
E INOVAÇÃO

MINISTÉRIO DA  
AGRICULTURA E  
PECUÁRIA

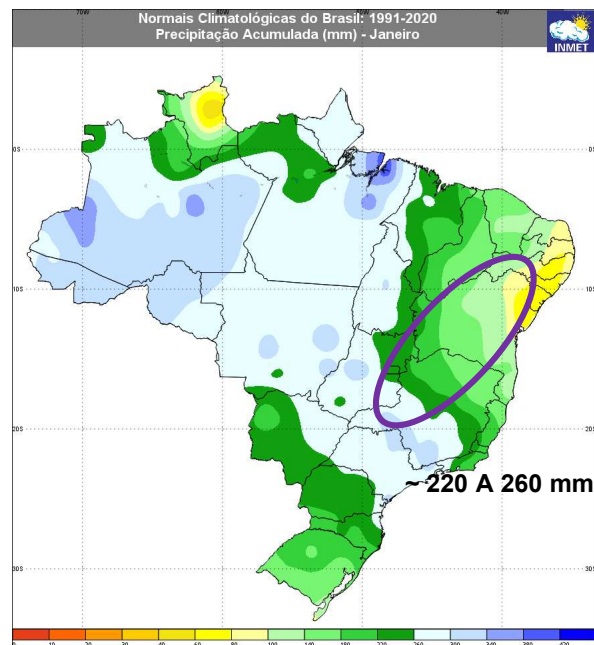
GOVERNO FEDERAL  
**BRASIL**  
UNIÃO E RECONSTRUÇÃO

# Climatologia da Precipitação

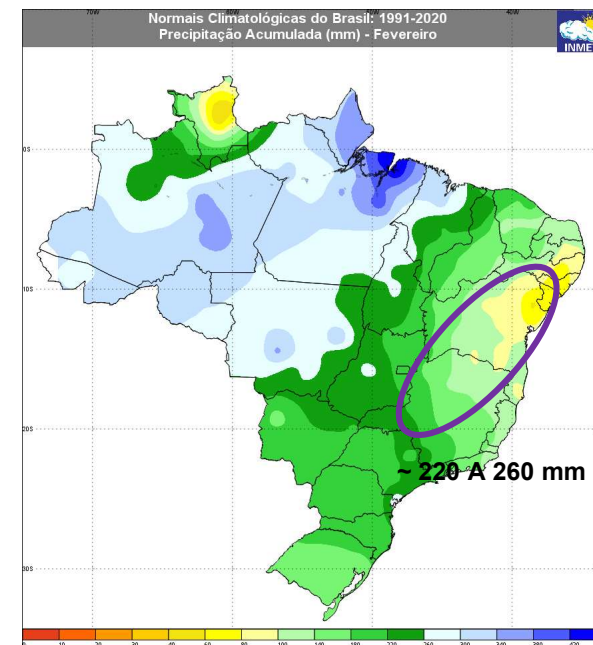
DEZEMBRO



JANEIRO



FEVEREIRO



Fonte: <https://clima.inmet.gov.br/>



MINISTÉRIO DA  
CIÊNCIA, TECNOLOGIA  
E INOVAÇÃO

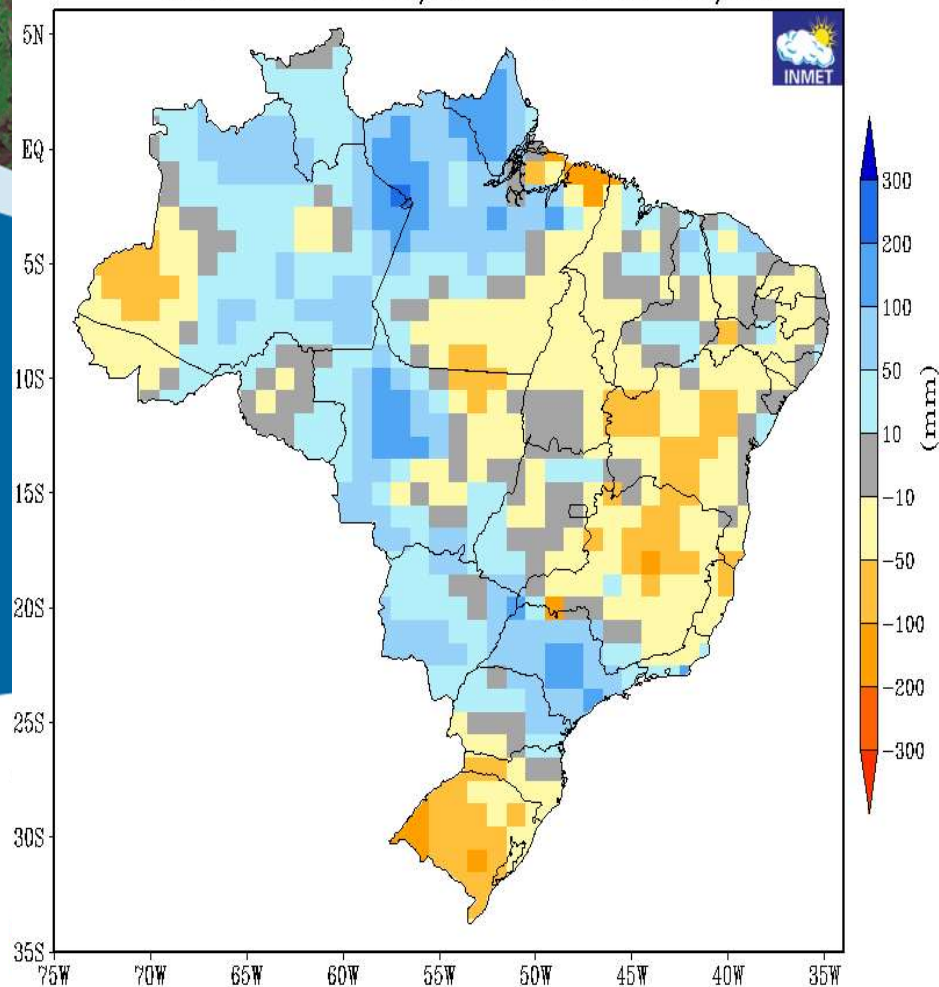
MINISTÉRIO DA  
AGRICULTURA E  
PECUÁRIA

GOVERNO FEDERAL  
**BRASIL**  
UNIÃO E RECONSTRUÇÃO

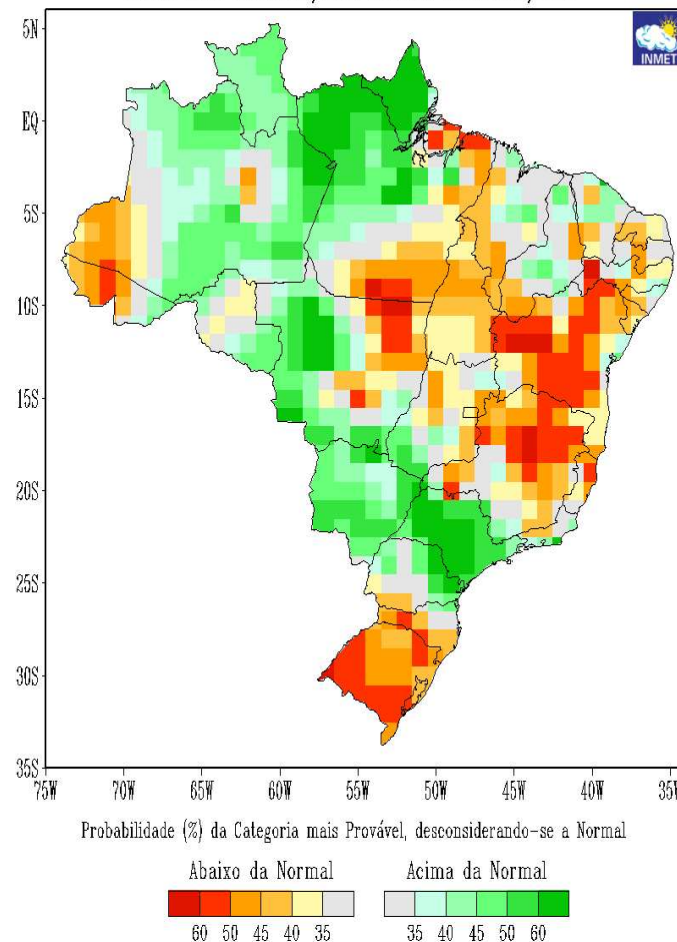


# PROGNÓSTICO CLIMÁTICO [DEZ-JAN-FEV/25-26]

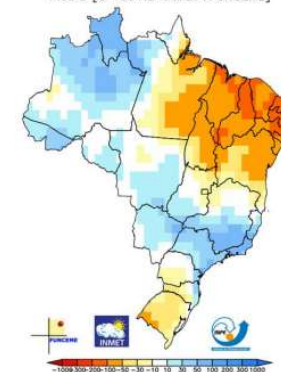
PREVISÃO DE ANOMALIAS DE PRECIPITAÇÃO (mm)  
ATUALIZAÇÃO - NOVEMBRO/2025  
VÁLIDO PARA DEZEMBRO/2025-JANEIRO-FEVEREIRO/2026



PREVISÃO PROBABILÍSTICA EM TERCIS - PRECIPITAÇÃO  
ATUALIZAÇÃO - NOVEMBRO/2025  
VÁLIDO PARA DEZEMBRO/2025-JANEIRO-FEVEREIRO/2026



Previsão de Anomalia de Precipitação DJF/2024  
média [CPTC1.2+INMET+FUNCME]



Previsão de Anomalia de Temperatura DJF/2024  
média [CPTC1.2+INMET+FUNCME]



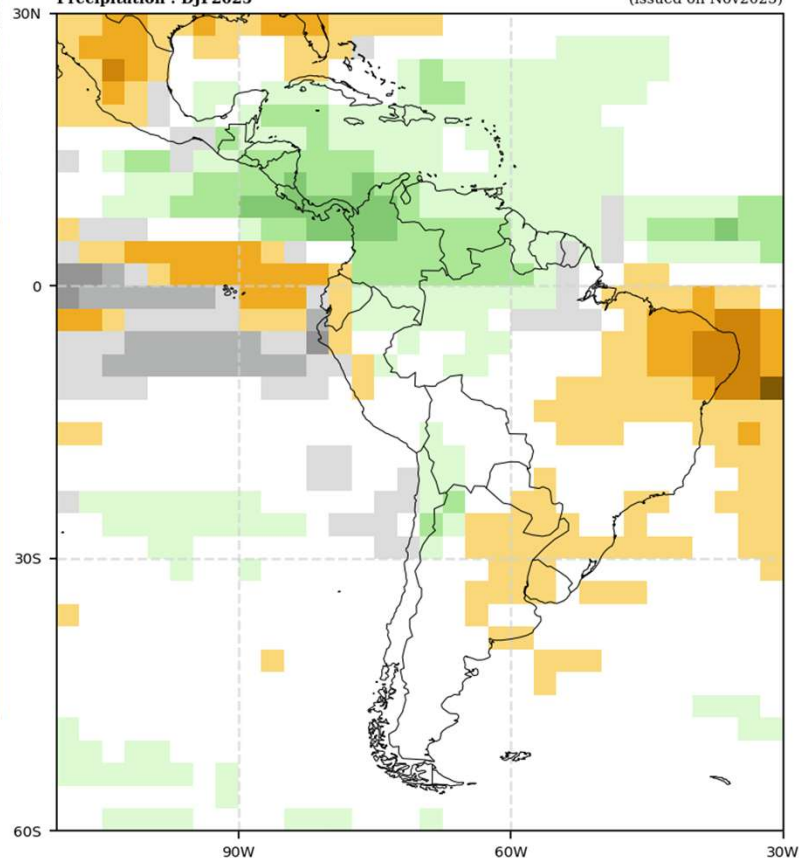
# PROGNÓSTICO CLIMÁTICO [DEZ-JAN-FEV/25-26]

## Probabilistic Multi-Model Ensemble Forecast

CMCC, CPTEC, ECMWF, Exeter, Melbourne, Montreal, Moscow, Offenbach, Seoul, Tokyo, Toulouse, Washington

### Precipitation : DJF2025

(issued on Nov2025)



80 70 60 50 40 0 40 50 60 70 80 %  
Below-Normal Near-Normal Above-Normal

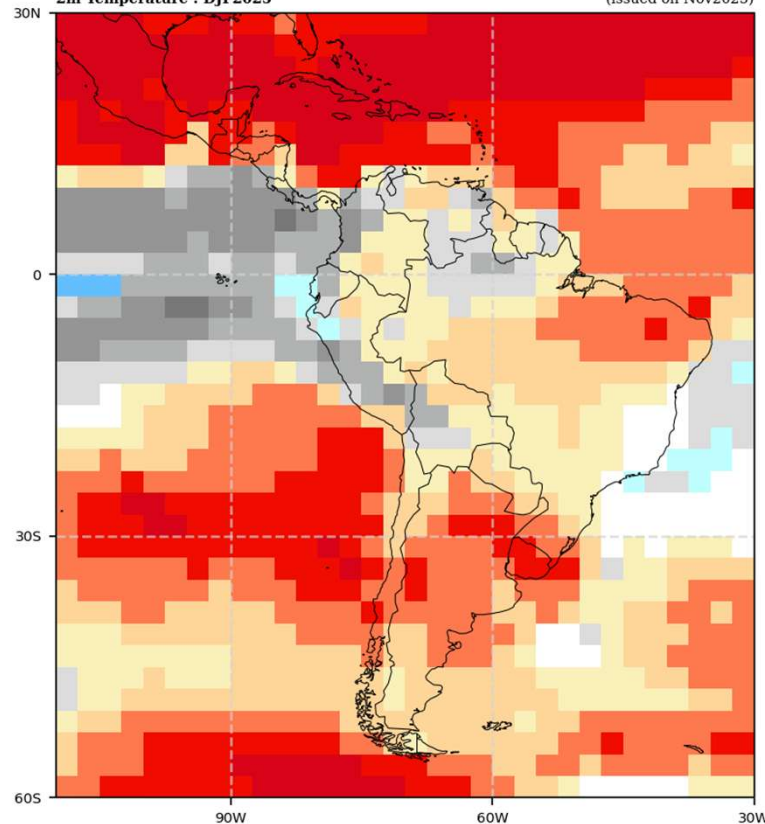


## Probabilistic Multi-Model Ensemble Forecast

CMCC, CPTEC, ECMWF, Exeter, Melbourne, Montreal, Moscow, Offenbach, Seoul, Tokyo, Toulouse, Washington

### 2m Temperature : DJF2025

(issued on Nov2025)



80 70 60 50 40 0 40 50 60 70 80 %  
Below-Normal Near-Normal Above-Normal

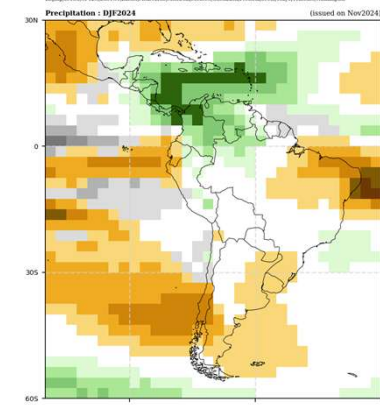


## Probabilistic Multi-Model Ensemble Forecast

CMCC, CPTEC, ECMWF, Exeter, Melbourne, Montreal, Moscow, Offenbach, Seoul, Tokyo, Toulouse, Washington

### Precipitation : DJF2024

(issued on Nov2024)



80 70 60 50 40 0 40 50 60 70 80 %  
Below-Normal Near-Normal Above-Normal

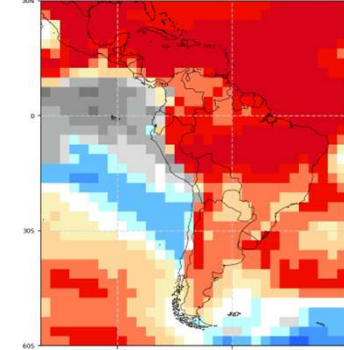


## Probabilistic Multi-Model Ensemble Forecast

CMCC, CPTEC, ECMWF, Exeter, Melbourne, Montreal, Moscow, Offenbach, Seoul, Tokyo, Toulouse, Washington

### 2m Temperature : DJF2024

(issued on Nov2024)



80 70 60 50 40 0 40 50 60 70 80 %  
Below-Normal Near-Normal Above-Normal



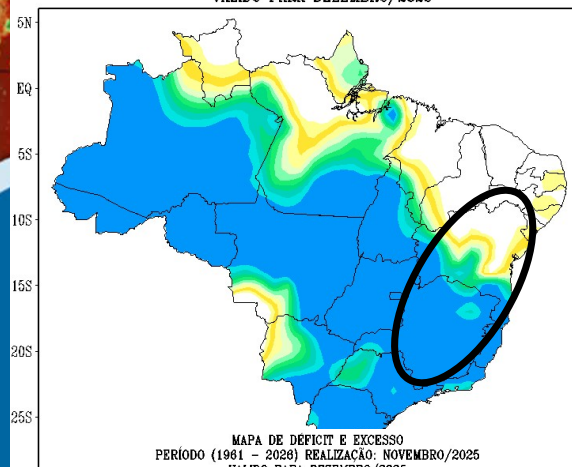
Fonte: [https://www.wmolc.org/seasonPmmeUI/plot\\_PMME#](https://www.wmolc.org/seasonPmmeUI/plot_PMME#)



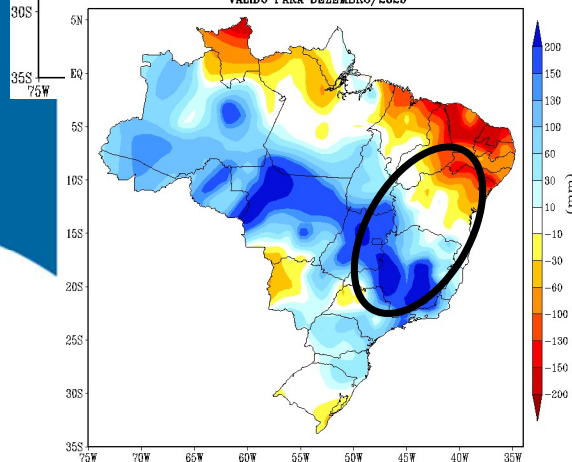
# PREVISÃO : Armazenamento [DEZ-JAN-FEV/25-26]

## DEZEMBRO

MAPA DE ARMAZENAMENTO (%)  
PERÍODO (1961 - 2026) REALIZAÇÃO: NOVEMBRO/2025  
VALIDO PARA DEZEMBRO/2025

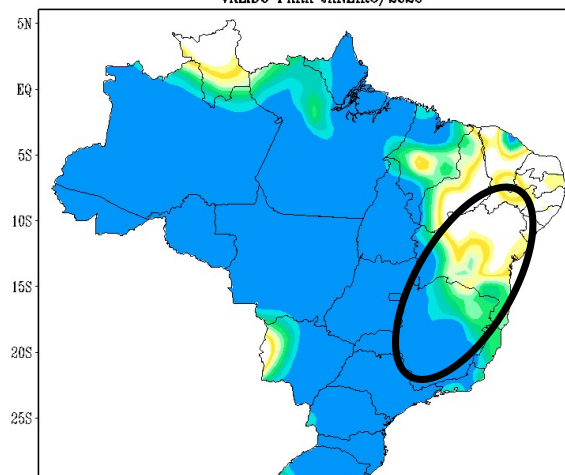


MAPA DE DEFICIT E EXCESSO  
PERÍODO (1961 - 2026) REALIZAÇÃO: NOVEMBRO/2025  
VALIDO PARA DEZEMBRO/2025

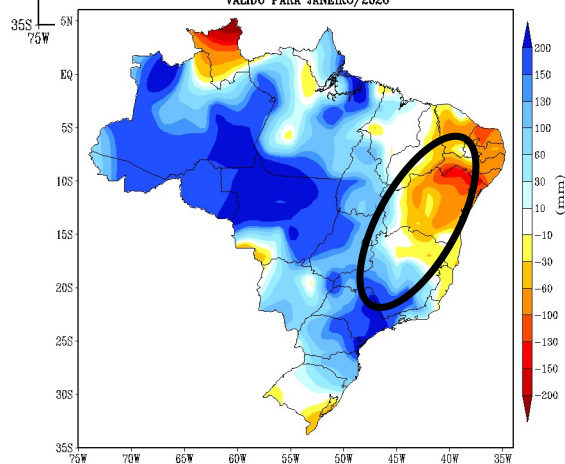


## JANEIRO

MAPA DE ARMAZENAMENTO (%)  
PERÍODO (1961 - 2026) REALIZAÇÃO: NOVEMBRO/2025  
VALIDO PARA JANEIRO/2026

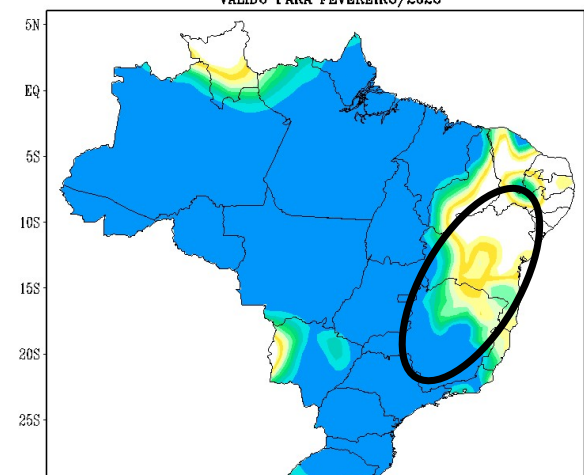


MAPA DE DEFICIT E EXCESSO  
PERÍODO (1961 - 2026) REALIZAÇÃO: NOVEMBRO/2025  
VALIDO PARA JANEIRO/2026

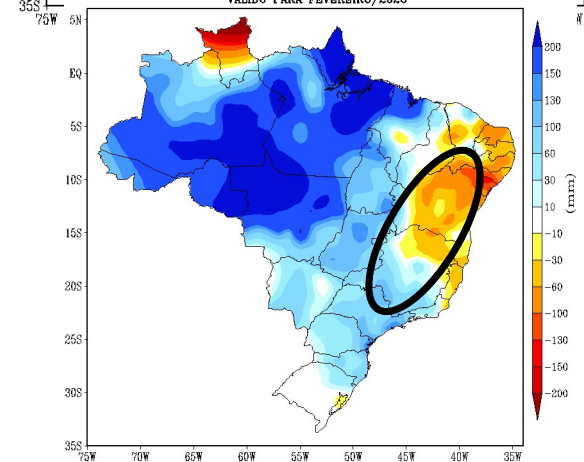


## FEVEREIRO

MAPA DE ARMAZENAMENTO (%)  
PERÍODO (1961 - 2026) REALIZAÇÃO: NOVEMBRO/2025  
VALIDO PARA FEVEREIRO/2026



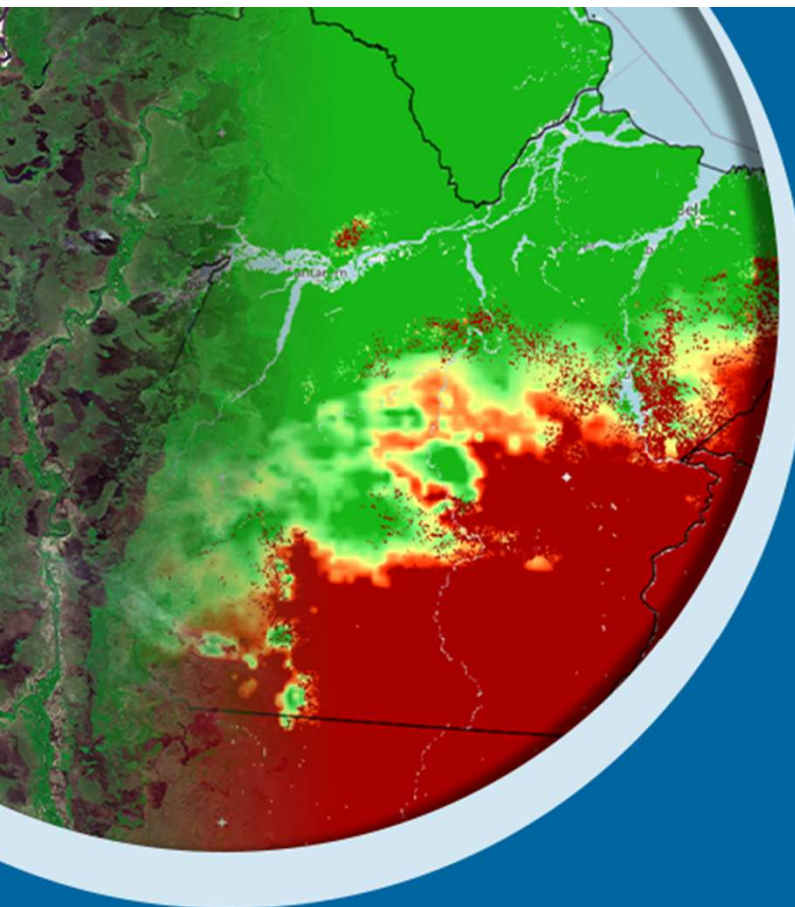
MAPA DE DEFICIT E EXCESSO  
PERÍODO (1961 - 2026) REALIZAÇÃO: NOVEMBRO/2025  
VALIDO PARA FEVEREIRO/2026



MINISTÉRIO DA  
CIÊNCIA, TECNOLOGIA  
E INOVAÇÃO

MINISTÉRIO DA  
AGRICULTURA E  
PECUÁRIA

GOVERNO FEDERAL  
**BRASIL**  
UNIÃO E RECONSTRUÇÃO



# Obrigada pela atenção!

[morgana.almeida@inmet.gov.br](mailto:morgana.almeida@inmet.gov.br)



@inmet.official

YouTube INMET



@inmet\_

[portal.inmet.gov.br](http://portal.inmet.gov.br)

MINISTÉRIO DA  
CIÊNCIA, TECNOLOGIA  
E INOVAÇÃO

MINISTÉRIO DA  
AGRICULTURA E  
PECUÁRIA

GOVERNO FEDERAL  
**BRASIL**  
UNIÃO E RECONSTRUÇÃO