

7ª reunião em 2025 da Sala de Acompanhamento Bacia do Rio Tocantins

Condições Observadas Prognóstico Climático SON/2025

Elizabeth Alves Ferreira
Meteorologista do INMET



MINISTÉRIO DA
CIÊNCIA, TECNOLOGIA
E INOVAÇÃO

MINISTÉRIO DA
AGRICULTURA E
PECUÁRIA



Goiânia, 26 de agosto de 2025

Condições Observadas



MINISTÉRIO DA
CIÊNCIA, TECNOLOGIA
E INOVAÇÃO

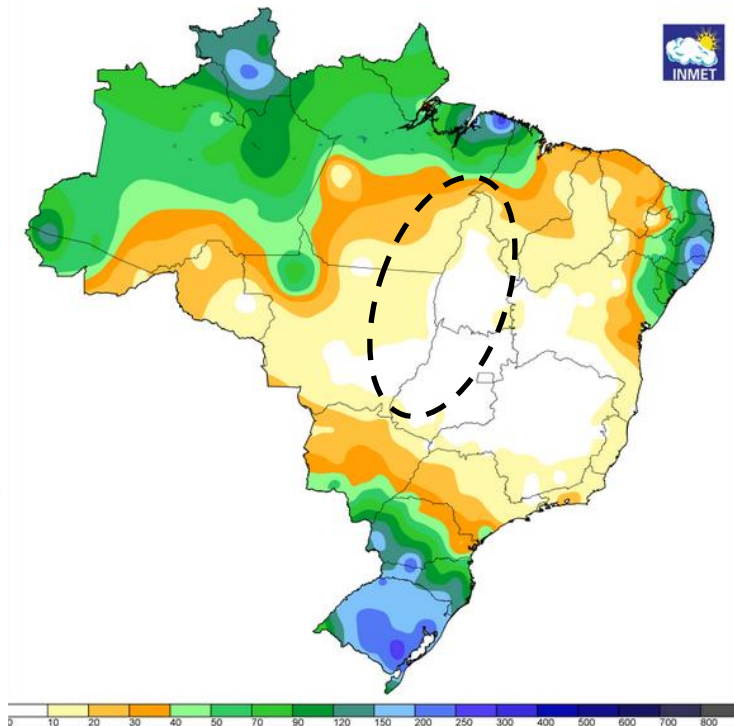
MINISTÉRIO DA
AGRICULTURA E
PECUÁRIA



Monitoramento de chuva 30 e 15 dias

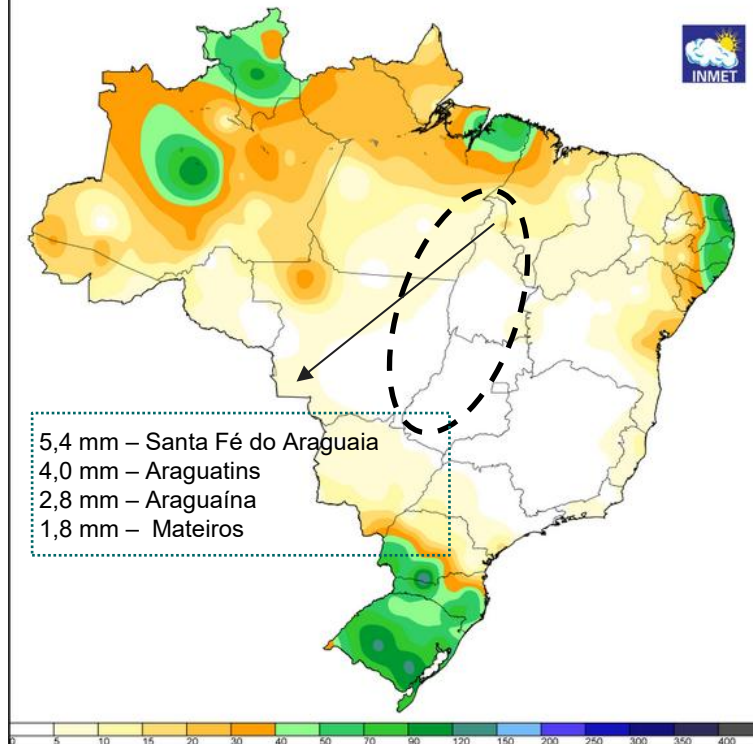
Acumulado de 15 dias
(10/08/25 a 25/08/2025)

Instituto Nacional de Meteorologia - INMET
Precipitação Acumulada nos últimos 30 dias
Mapa do dia 25/08/2025



Acumulado de 30 dias
(27/07/25 a 25/08/2025)

Instituto Nacional de Meteorologia - INMET
Precipitação Acumulada nos últimos 15 dias
Mapa do dia 25/08/2025

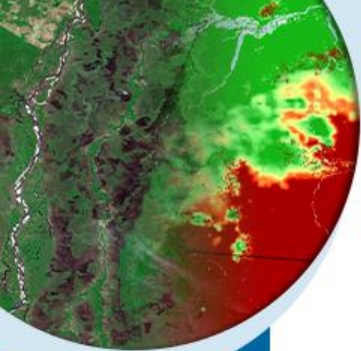


MINISTÉRIO DA
CIÊNCIA, TECNOLOGIA
E INOVAÇÃO

MINISTÉRIO DA
AGRICULTURA E
PECUÁRIA

GOVERNO FEDERAL
BRASIL
UNIÃO E RECONSTRUÇÃO

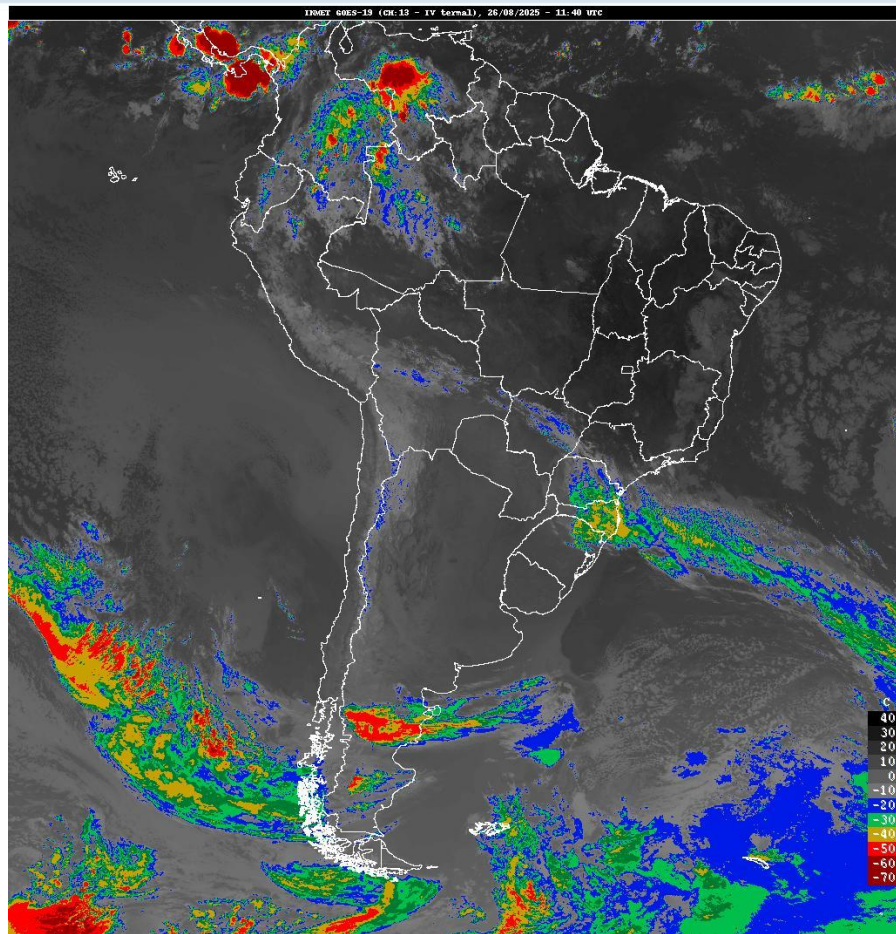
IMAGEM DE SATÉLITE



MINISTÉRIO DA
CIÊNCIA, TECNOLOGIA
E INOVAÇÃO

MINISTÉRIO DA
AGRICULTURA E
PECUÁRIA

GOVERNO FEDERAL
BRASIL
UNIÃO E RECONSTRUÇÃO



Previsão de Tempo

Previsão de Médio Prazo

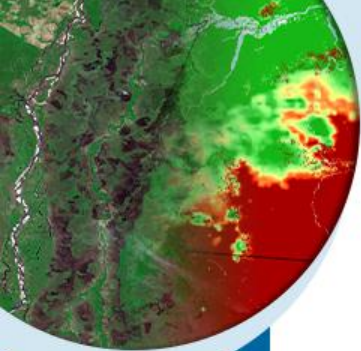


MINISTÉRIO DA
CIÊNCIA, TECNOLOGIA
E INOVAÇÃO

MINISTÉRIO DA
AGRICULTURA E
PECUÁRIA



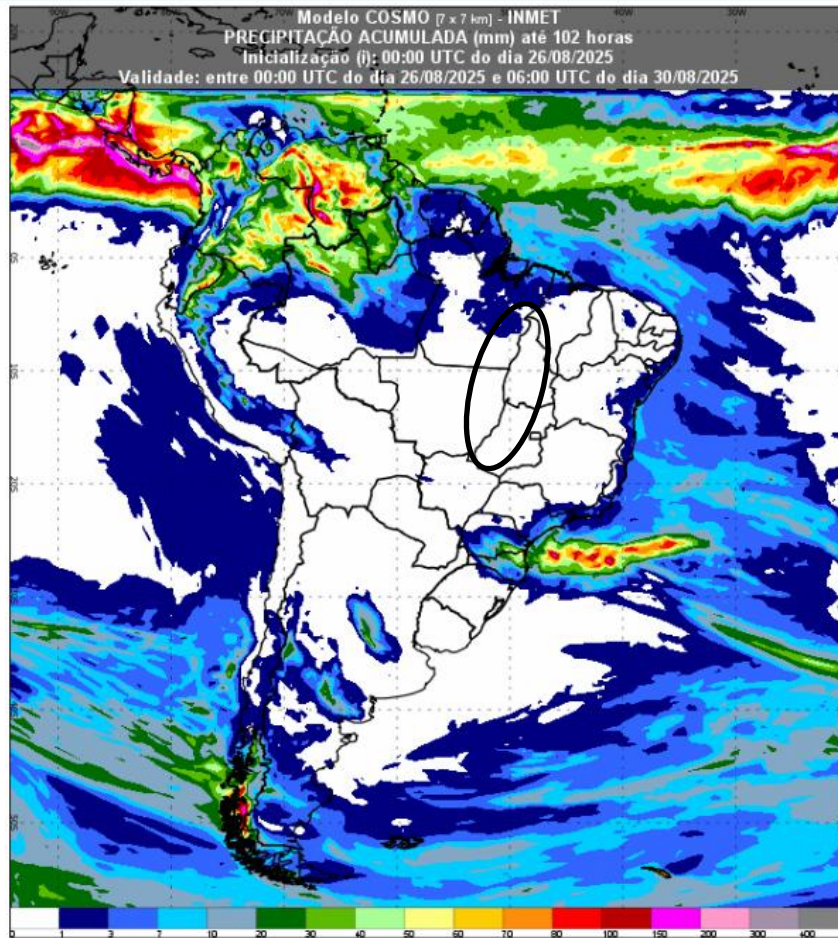
COSMO – 7 DIAS



MINISTÉRIO DA
CIÊNCIA, TECNOLOGIA
E INOVAÇÃO

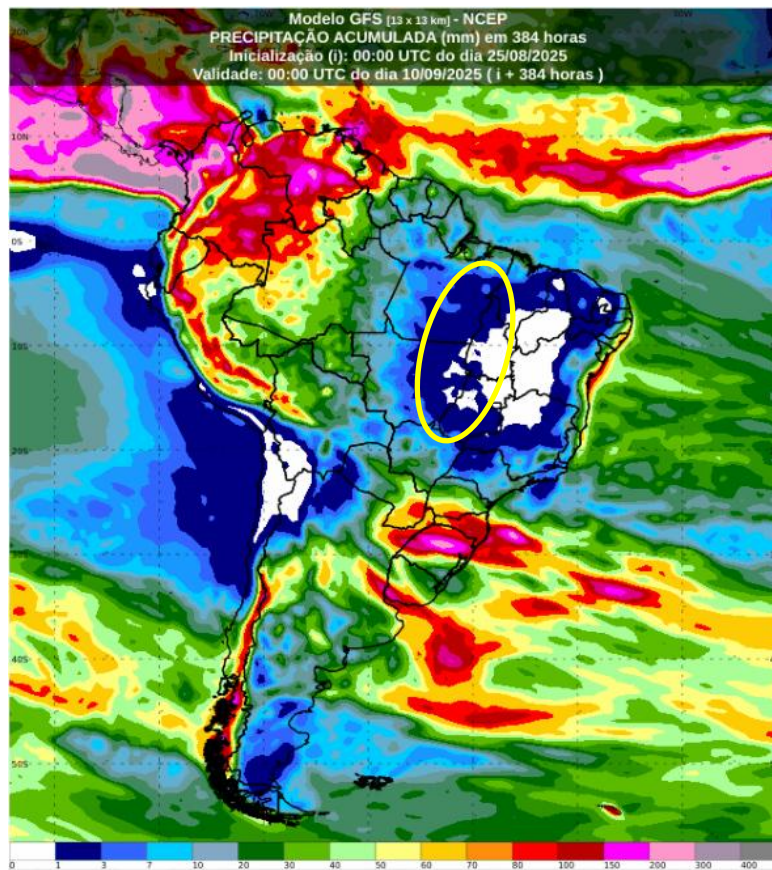
MINISTÉRIO DA
AGRICULTURA E
PECUÁRIA

GOVERNO FEDERAL
BRASIL
UNIÃO E RECONSTRUÇÃO



GFS – 15 DIAS

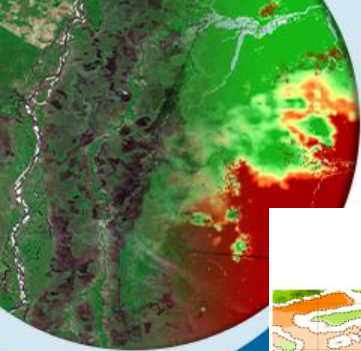
26/08 a 10/09/25



MINISTÉRIO DA
CIÊNCIA, TECNOLOGIA
E INOVAÇÃO

MINISTÉRIO DA
AGRICULTURA E
PECUÁRIA

GOVERNO FEDERAL
BRASIL
UNIÃO E RECONSTRUÇÃO

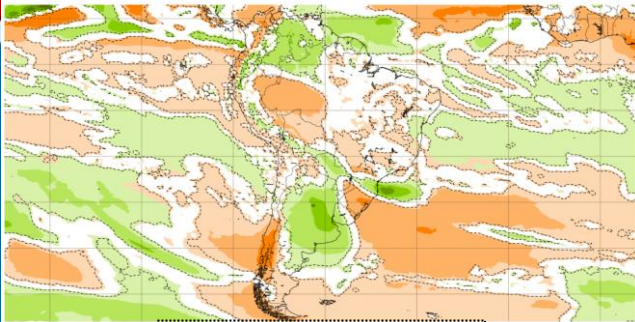


25/08 a 01/09/25



Precipitation: Weekly mean anomalies

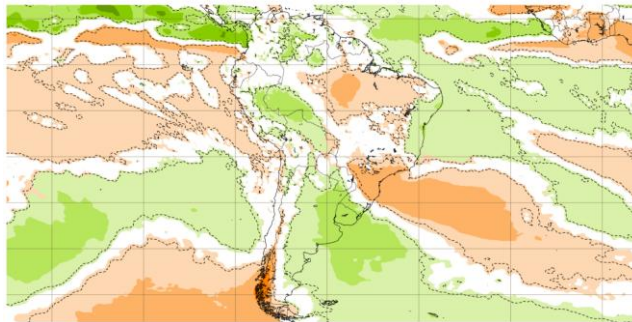
Base time: Mon 25 Aug 2025 Valid time: Mon 25 Aug 2025 - Mon 01 Sep 2025 (+108h) Area: South America



01/09 a 08/09/25

Precipitation: Weekly mean anomalies

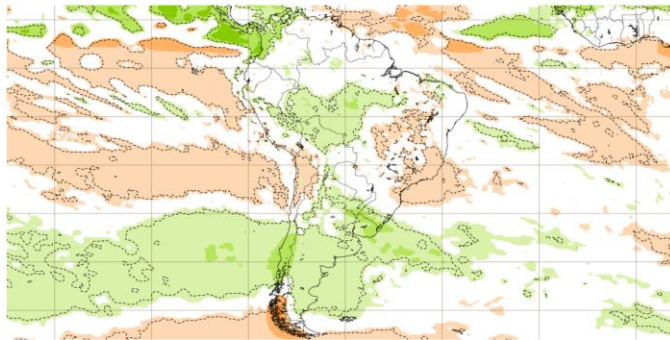
Base time: Mon 25 Aug 2025 Valid time: Mon 01 Sep 2025 - Mon 08 Sep 2025 (+130h) Area: South America



08/08 a 15/09/25

Precipitation: Weekly mean anomalies

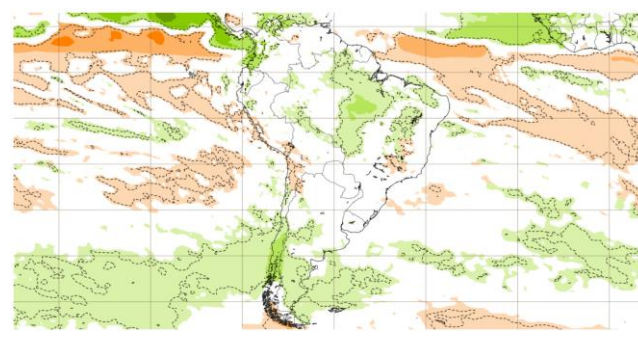
Base time: Mon 25 Aug 2025 Valid time: Mon 08 Sep 2025 - Mon 15 Sep 2025 (+504h) Area: South America



15/08 a 22/09/25

Precipitation: Weekly mean anomalies

Base time: Mon 25 Aug 2025 Valid time: Mon 15 Sep 2025 - Mon 22 Sep 2025 (+672h) Area: South America



MINISTÉRIO DA
CIÊNCIA, TECNOLOGIA
E INOVAÇÃO

MINISTÉRIO DA
AGRICULTURA E
PECUÁRIA

GOVERNO FEDERAL
BRASIL
UNIÃO E RECONSTRUÇÃO

CONDIÇÕES OCEÂNICAS

Observadas e previstas

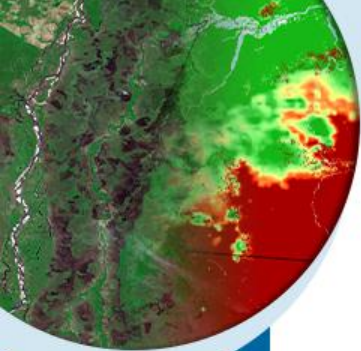


MINISTÉRIO DA
CIÊNCIA, TECNOLOGIA
E INOVAÇÃO

MINISTÉRIO DA
AGRICULTURA E
PECUÁRIA

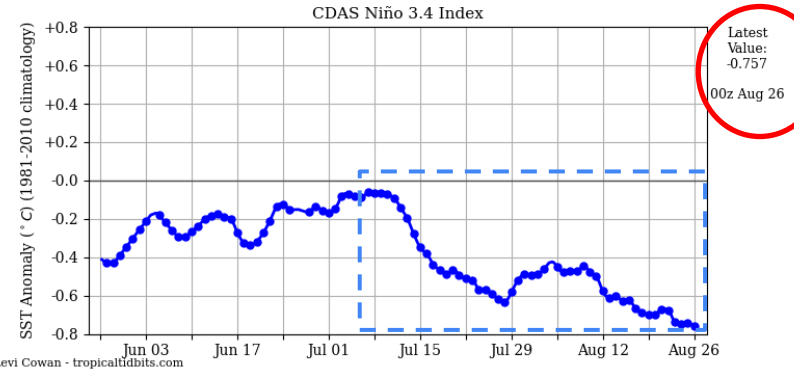
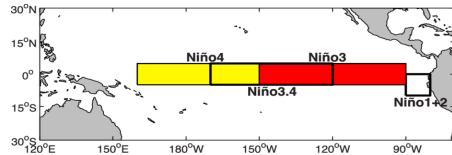
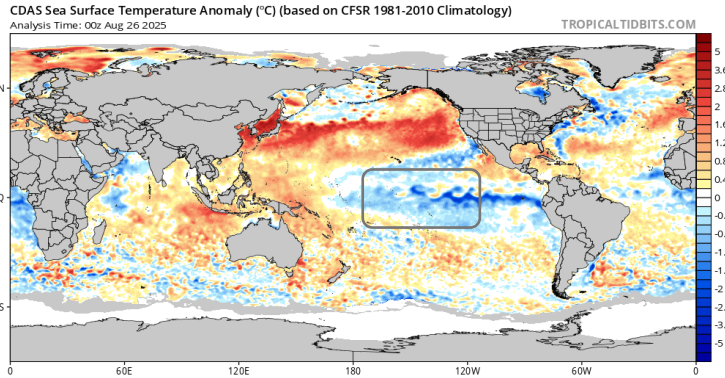


MONITORAMENTO DA ANOMALIA DA TEMPERATURA DA SUPERFÍCIE DO MAR (TSM)



MINISTÉRIO DA
CIÊNCIA, TECNOLOGIA
E INOVAÇÃO

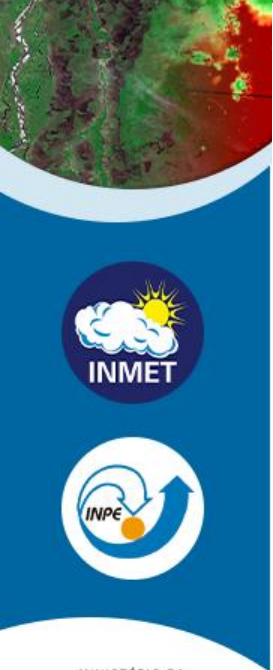
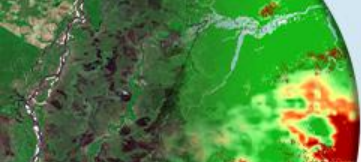
MINISTÉRIO DA
AGRICULTURA E
PECUÁRIA



Fonte: <https://www.tropicaltidbits.com/analysis/ocean/nino34.png>

https://www.tropicaltidbits.com/analysis/ocean/cdas-sflux_ssta_global_1.png

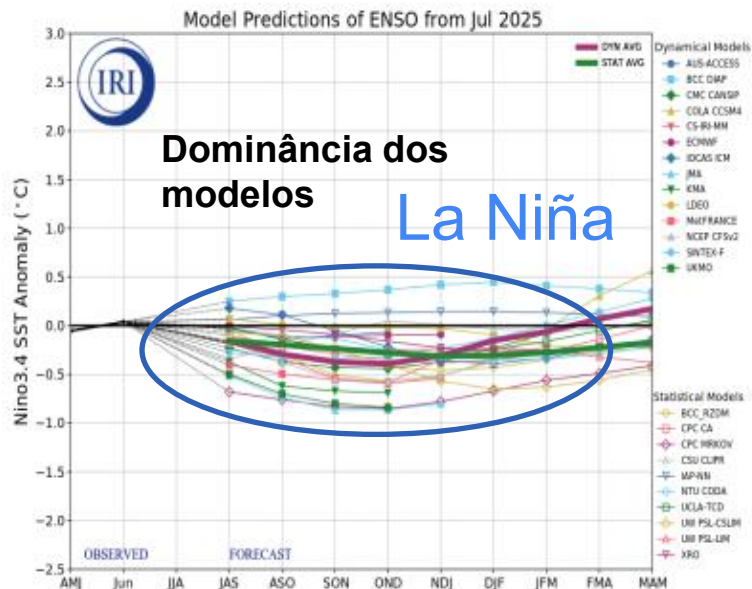
MONITORAMENTO DA ANOMALIA DA TEMPERATURA DA SUPERFÍCIE DO MAR (TSM)



MINISTÉRIO DA
CIÊNCIA, TECNOLOGIA
E INOVAÇÃO

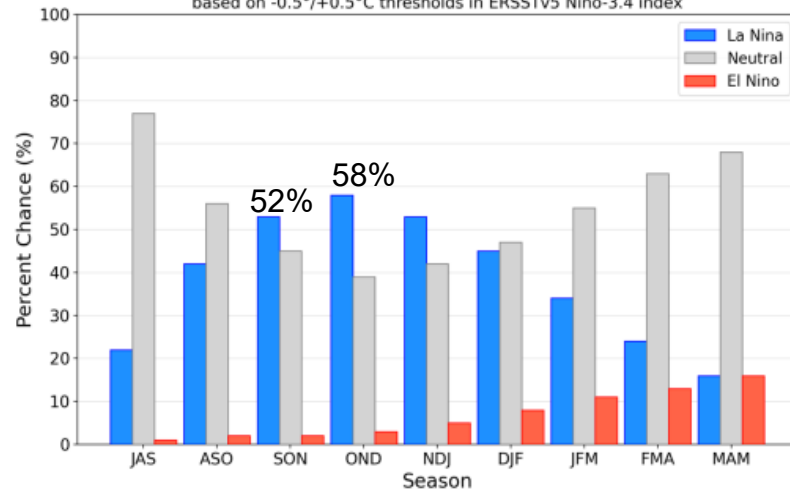
MINISTÉRIO DA
AGRICULTURA E
PECUÁRIA

GOVERNO FEDERAL
BRASIL
UNIÃO E RECONSTRUÇÃO



Official NOAA CPC ENSO Probabilities (issued August 2025)

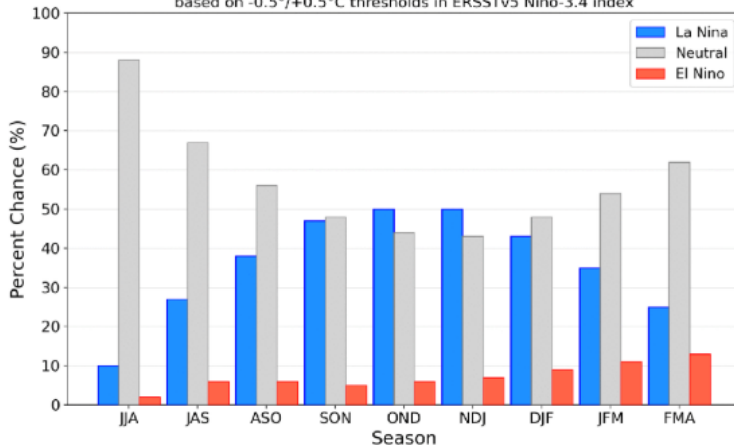
based on $-0.5^{\circ}/+0.5^{\circ}\text{C}$ thresholds in ERSSTv5 Niño-3.4 index



Previsões do ENSO/ Índice Niño 3.4 (Pacífico Equatorial Central)

Official NOAA CPC ENSO Probabilities (issued July 2025)

based on $-0.5^{\circ}/+0.5^{\circ}\text{C}$ thresholds in ERSSTv5 Niño-3.4 index

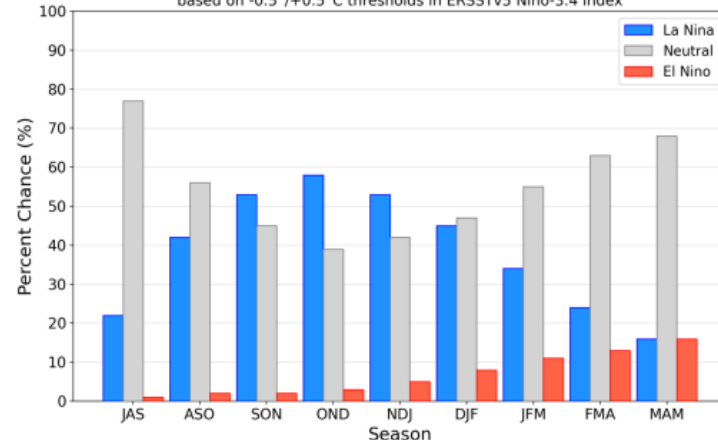


50% de chance **La Niña** no trimestre OND com persistência em CURTO PRAZO

48% de CHANCE de Transição para ENSO neutro a partir de dezembro.

Official NOAA CPC ENSO Probabilities (issued August 2025)

based on $-0.5^{\circ}/+0.5^{\circ}\text{C}$ thresholds in ERSSTv5 Niño-3.4 index



52% de chance de transição para **La Niña** na primavera e início do verão do H.S

MINISTÉRIO DA
CIÊNCIA, TECNOLOGIA
E INOVAÇÃO

MINISTÉRIO DA
AGRICULTURA E
PECUÁRIA

GOVERNO FEDERAL
BRASIL
UNIÃO E RECONSTRUÇÃO

Prognóstico Climático

SET-OUT-NOV/2025



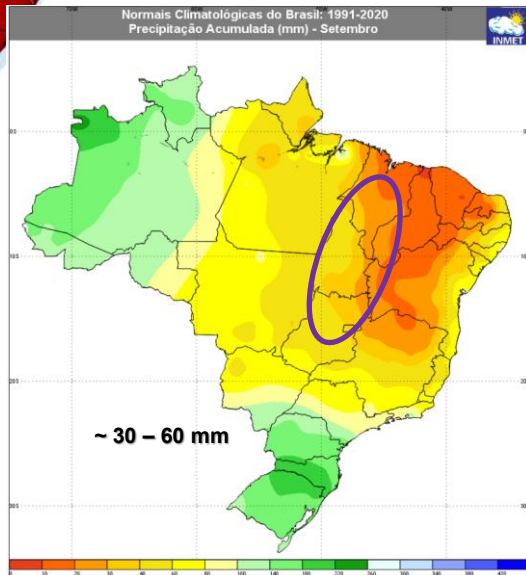
MINISTÉRIO DA
CIÊNCIA, TECNOLOGIA
E INOVAÇÃO

MINISTÉRIO DA
AGRICULTURA E
PECUÁRIA

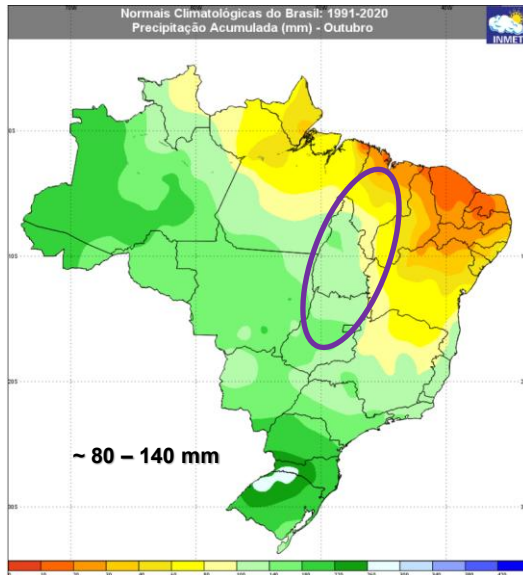


Climatologia da Precipitação

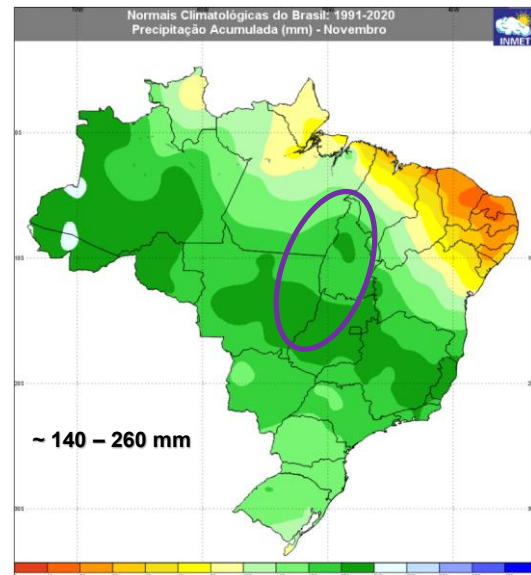
SETEMBRO



OUTUBRO



NOVEMBRO



Fonte: <https://clima.inmet.gov.br/>

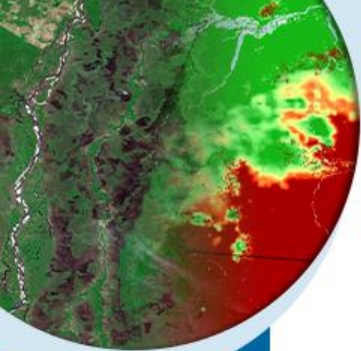


MINISTÉRIO DA
CIÊNCIA, TECNOLOGIA
E INOVAÇÃO

MINISTÉRIO DA
AGRICULTURA E
PECUÁRIA

GOVERNO FEDERAL
BRASIL
UNIÃO E RECONSTRUÇÃO

PROGNÓSTICO CLIMÁTICO (SET-OUT-NOV/2025)

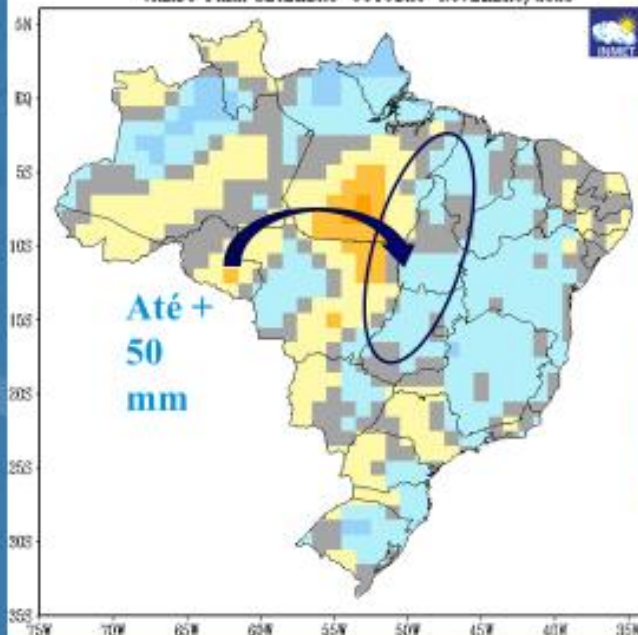


MINISTÉRIO DA
CIÊNCIA, TECNOLOGIA
E INOVAÇÃO

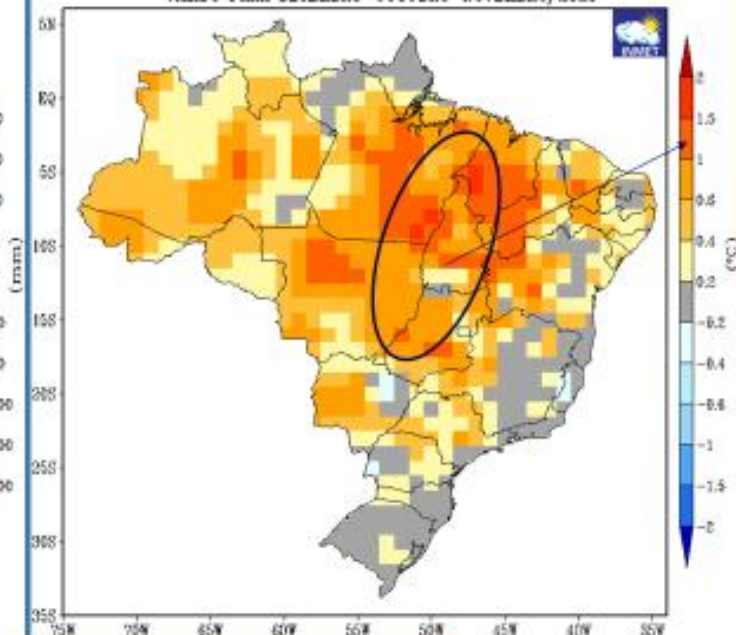
MINISTÉRIO DA
AGRICULTURA E
PECUÁRIA

GOVERNO FEDERAL
BRASIL
UNIÃO E RECONSTRUÇÃO

PREVISÃO DE ANOMALIAS DE PRECIPITAÇÃO (mm)
ATUALIZAÇÃO - AGOSTO/2025
VÁLIDO PARA SETEMBRO-OUTUBRO-NOVEMBRO/2025

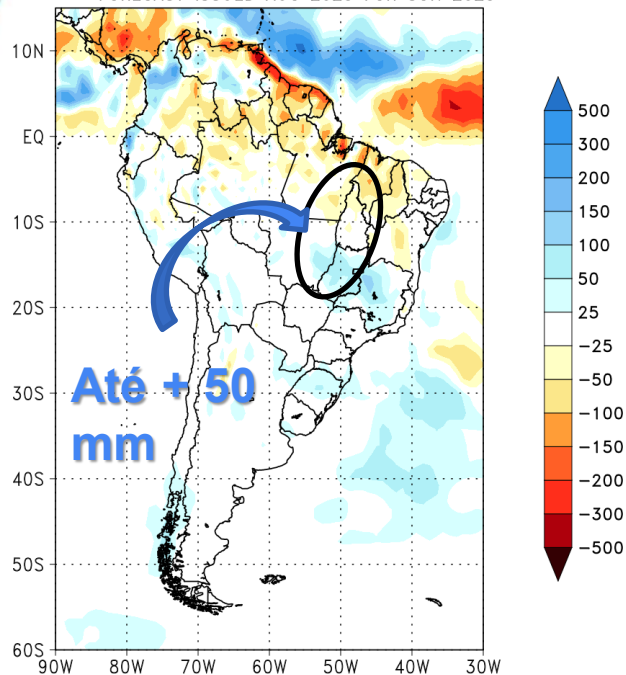


PREVISÃO DE ANOMALIAS DE TEMPERATURA (°C)
ATUALIZAÇÃO - AGOSTO/2025
VÁLIDO PARA SETEMBRO-OUTUBRO-NOVEMBRO/2025

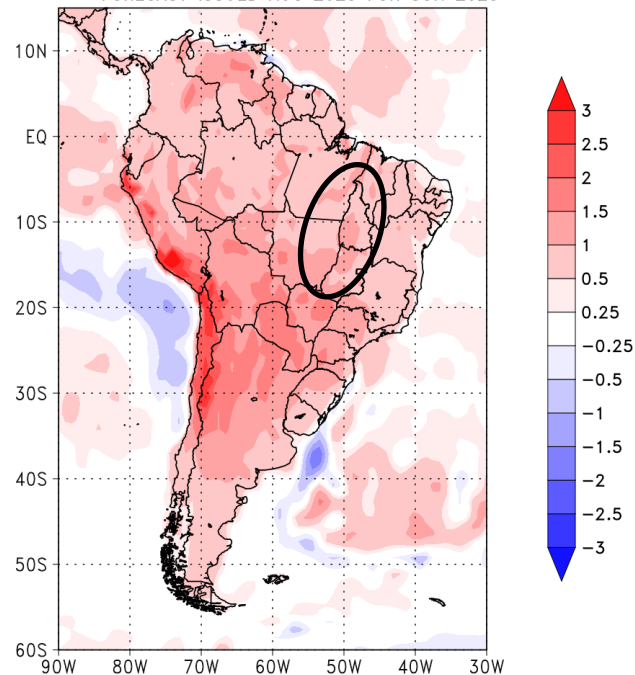


PROGNÓSTICO CLIMÁTICO (SET-OUT-NOV/2025)

CPTEC/INPE (BAM1.2) PRECIPITATION ANOMALY (mm)
FORECAST ISSUED AUG 2025 FOR SON 2025



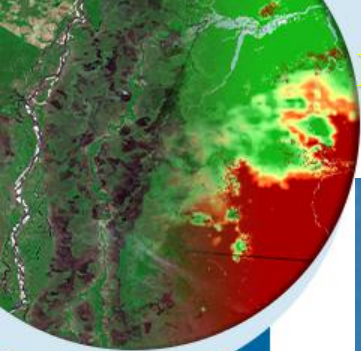
CPTEC/INPE (BAM1.2) 2-METRE TEMPERATURE ANOMALY (°C)
FORECAST ISSUED AUG 2025 FOR SON 2025



MINISTÉRIO DA
CIÊNCIA, TECNOLOGIA
E INOVAÇÃO

MINISTÉRIO DA
AGRICULTURA E
PECUÁRIA

GOVERNO FEDERAL
BRASIL
UNIÃO E RECONSTRUÇÃO



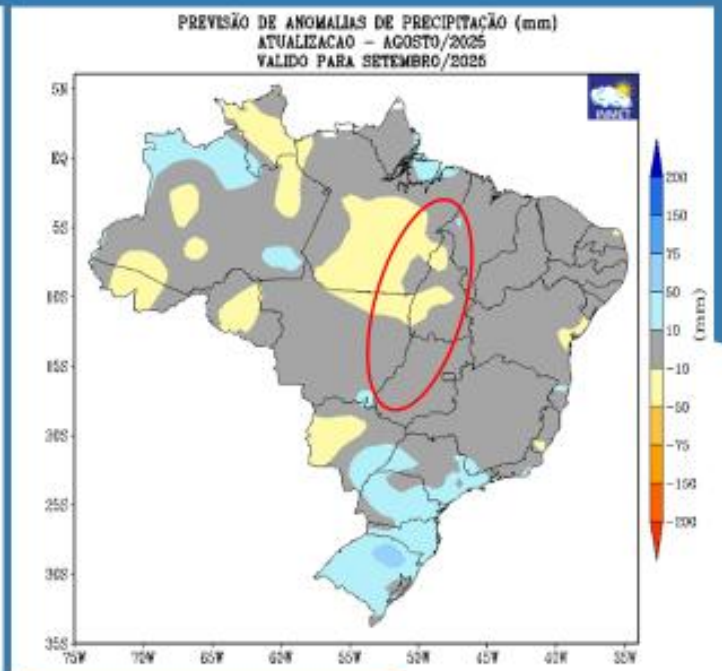
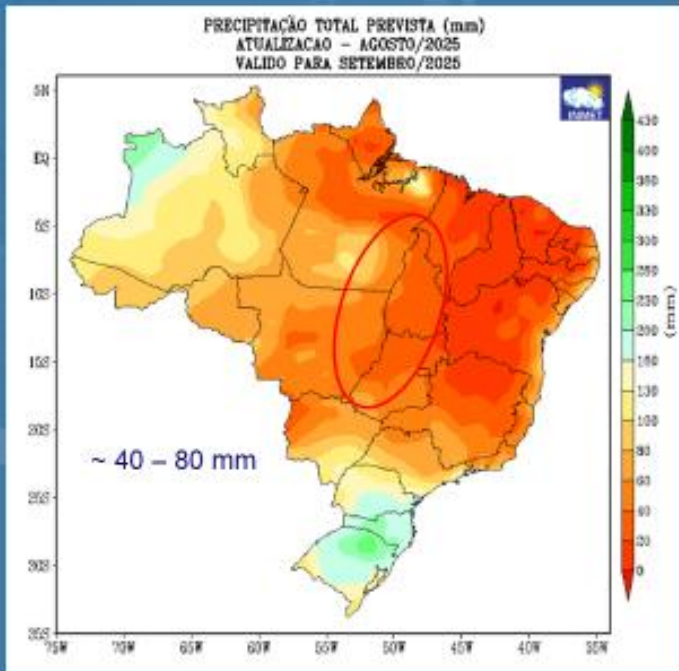
PROGNÓSTICO E ANOMALIA DE CHUVA PARA SETEMBRO/2025



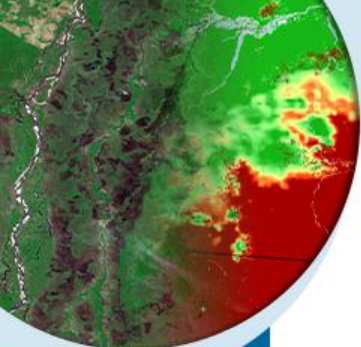
MINISTÉRIO DA
CIÊNCIA, TECNOLOGIA
E INOVAÇÃO

MINISTÉRIO DA
AGRICULTURA E
PECUÁRIA

GOVERNO FEDERAL
BRASIL
UNIÃO E RECONSTRUÇÃO



PROGNÓSTICO E ANOMALIA DE CHUVA PARA OUTUBRO/2025

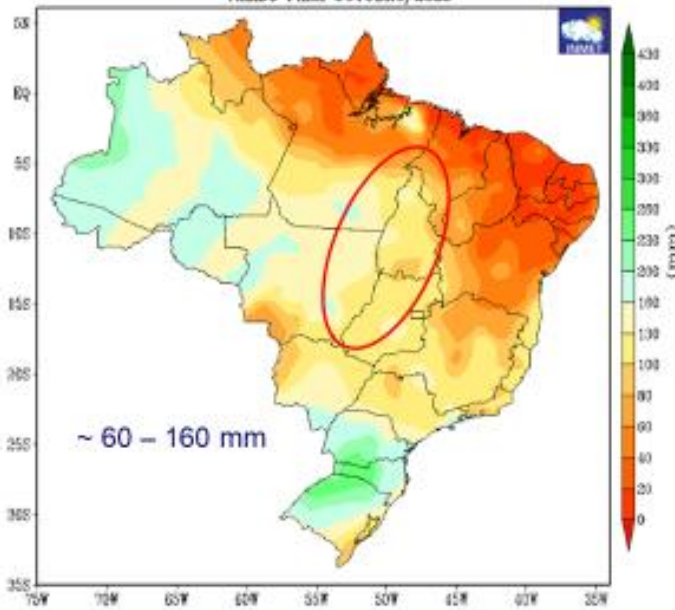


MINISTÉRIO DA
CIÊNCIA, TECNOLOGIA
E INOVAÇÃO

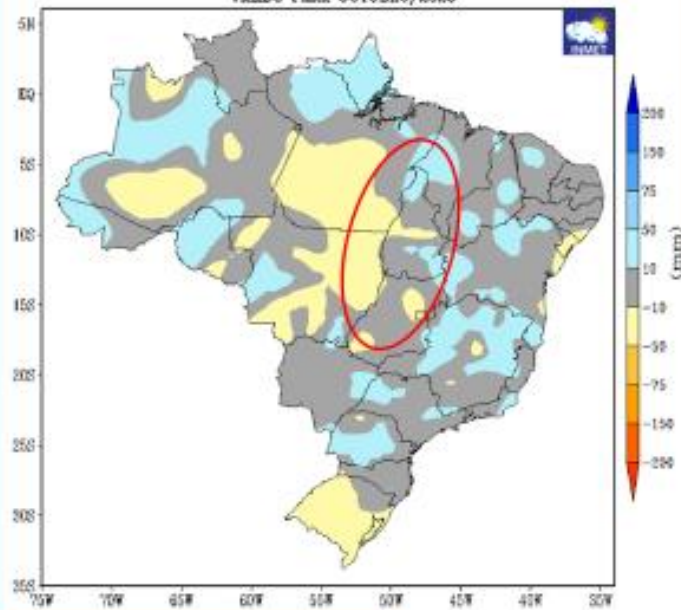
MINISTÉRIO DA
AGRICULTURA E
PECUÁRIA

GOVERNO FEDERAL
BRASIL
UNIÃO E RECONSTRUÇÃO

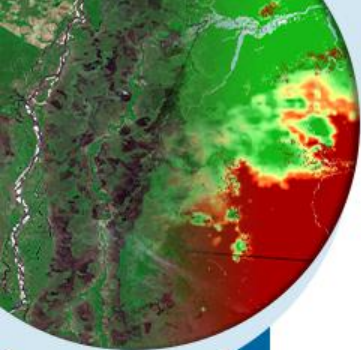
PRECIPITAÇÃO TOTAL PREVISTA (mm)
ATUALIZAÇÃO - AGOSTO/2025
VALIDO PARA OUTUBRO/2025



PREVISÃO DE ANOMALIAS DE PRECIPITAÇÃO (mm)
ATUALIZAÇÃO - AGOSTO/2025
VALIDO PARA OUTUBRO/2025



PROGNÓSTICO E ANOMALIA DE CHUVA PARA NOVEMBRO/2025

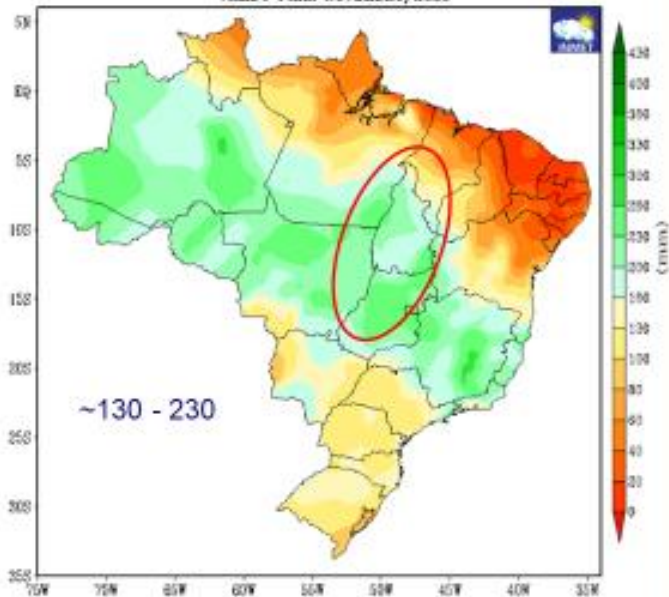


MINISTÉRIO DA
CIÊNCIA, TECNOLOGIA
E INOVAÇÃO

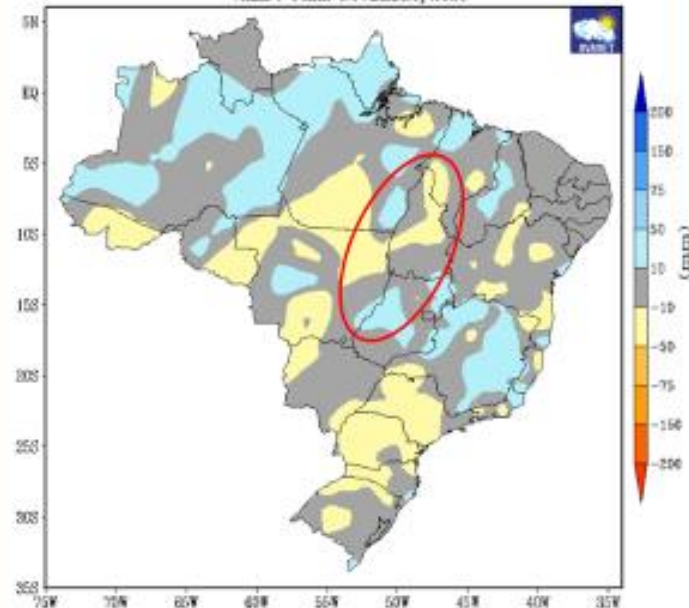
MINISTÉRIO DA
AGRICULTURA E
PECUÁRIA

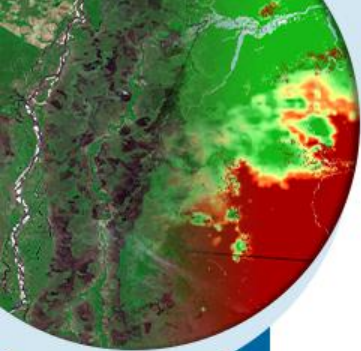
GOVERNO FEDERAL
BRASIL
UNIÃO E RECONSTRUÇÃO

PRECIPITAÇÃO TOTAL PREVISTA (mm)
ATUALIZAÇÃO - AGOSTO/2025
VALIDO PARA NOVEMBRO/2025



PREVISÃO DE ANOMALIAS DE PRECIPITAÇÃO (mm)
ATUALIZAÇÃO - AGOSTO/2025
VALIDO PARA NOVEMBRO/2025

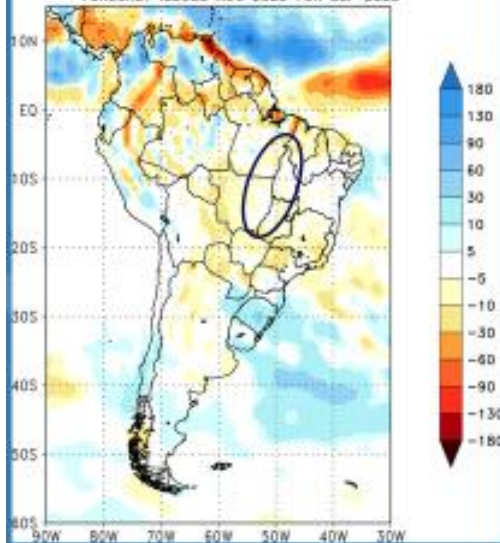




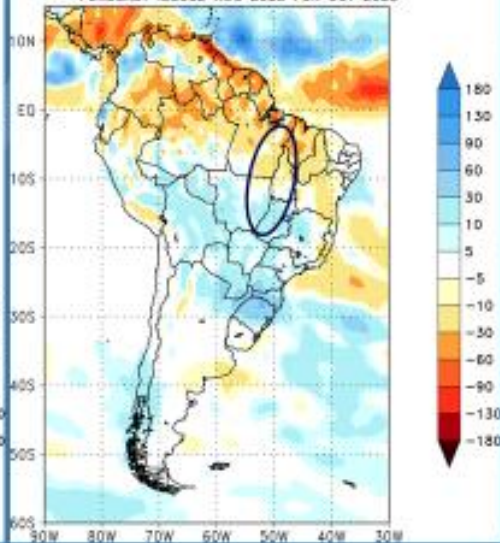
PROGNÓSTICO E ANOMALIA DE CHUVA PARA NOVEMBRO/2025

CPTEC

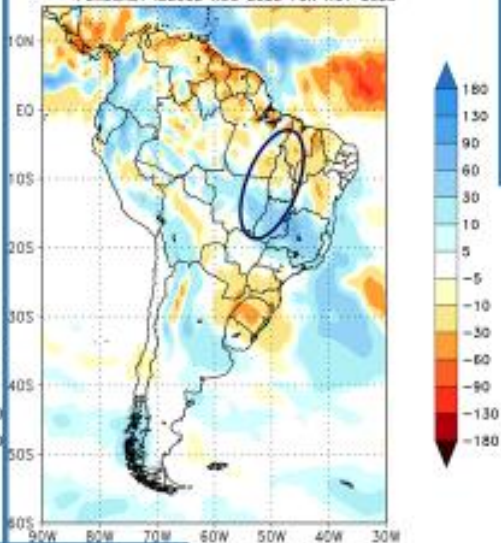
CPTEC/INPE (RAM1.2) PRECIPITATION ANOMALY (mm)
FORECAST ISSUED AUG 2025 FOR SEP 2025



CPTEC/INPE (RAM1.2) PRECIPITATION ANOMALY (mm)
FORECAST ISSUED AUG 2025 FOR OCT 2025



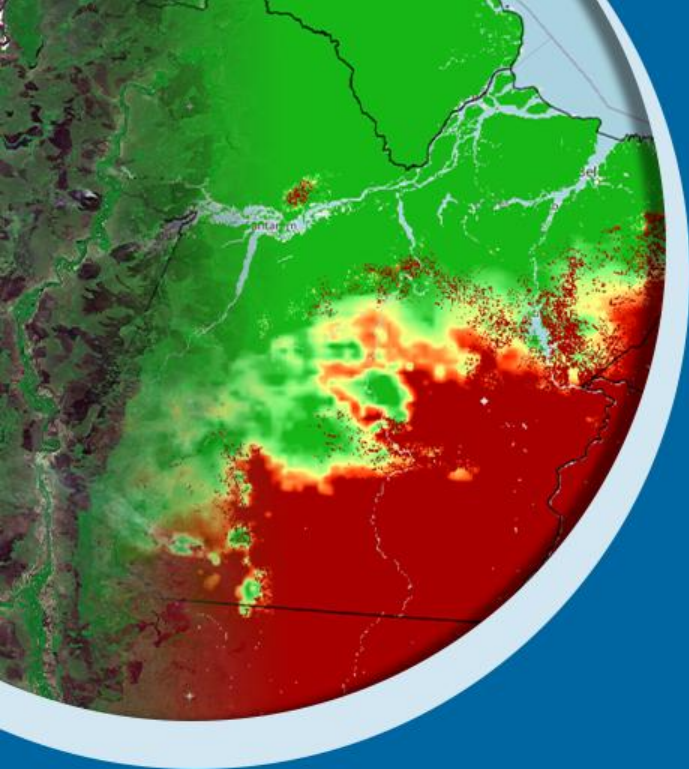
CPTEC/INPE (RAM1.2) PRECIPITATION ANOMALY (mm)
FORECAST ISSUED AUG 2025 FOR NOV 2025



MINISTÉRIO DA
CIÊNCIA, TECNOLOGIA
E INOVAÇÃO

MINISTÉRIO DA
AGRICULTURA E
PECUÁRIA

GOVERNO FEDERAL
BRASIL
UNIÃO E RECONSTRUÇÃO



Obrigada pela atenção!

Elizabete.ferreira@inmet.gov.br



@inmet.official



@inmet_

portal.inmet.gov.br

MINISTÉRIO DA
CIÊNCIA, TECNOLOGIA
E INOVAÇÃO

MINISTÉRIO DA
AGRICULTURA E
PECUÁRIA

