



11ª Reunião da Sala de Acompanhamento do Sistema Hídrico do Rio Tocantins
29 de novembro de 2023

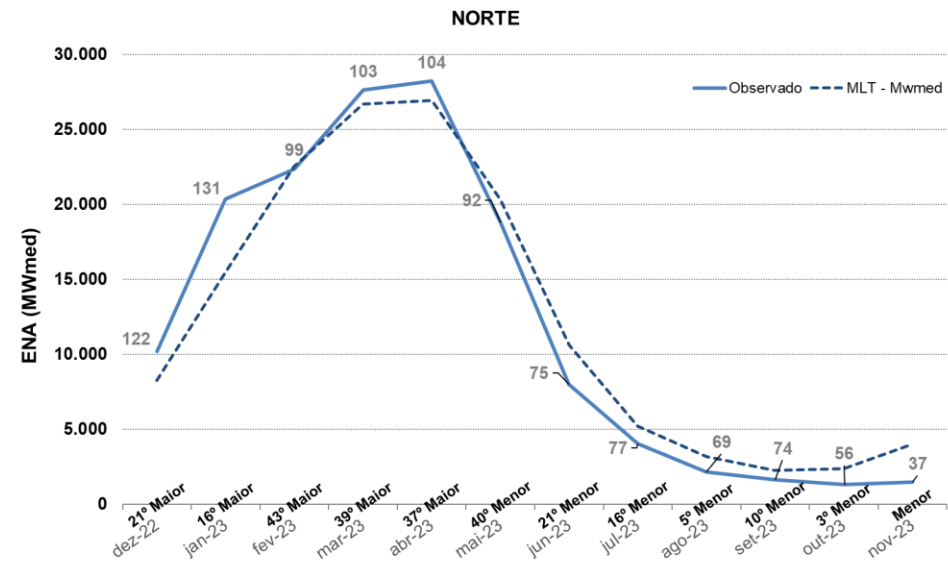
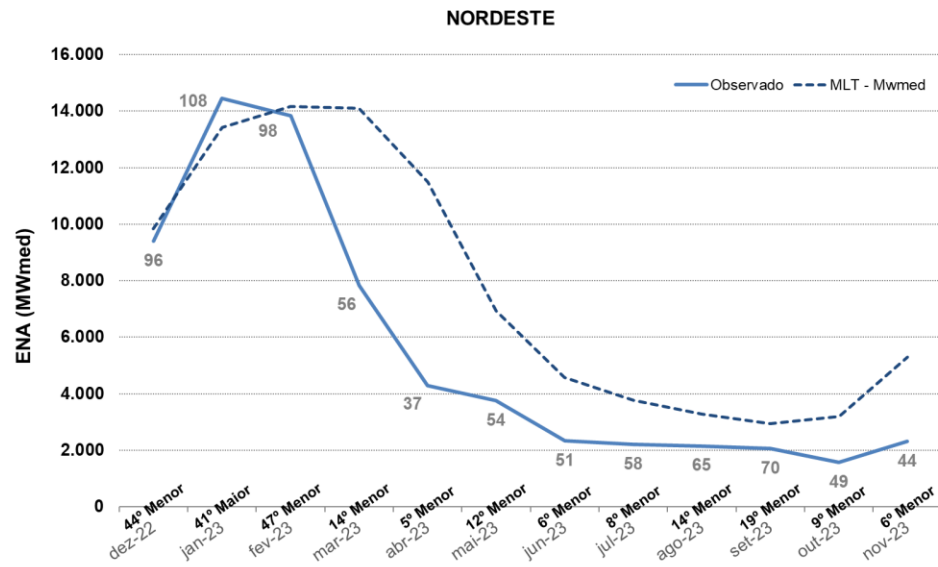
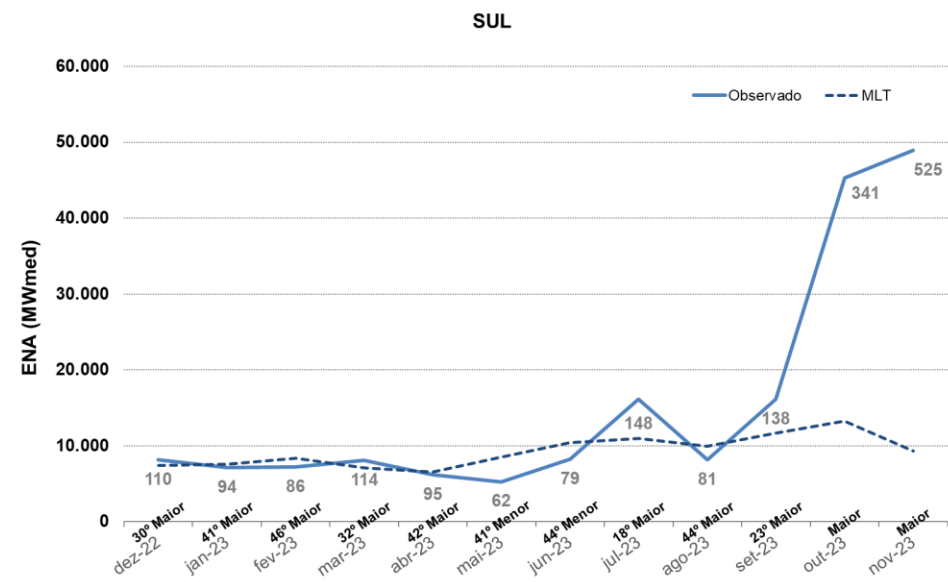
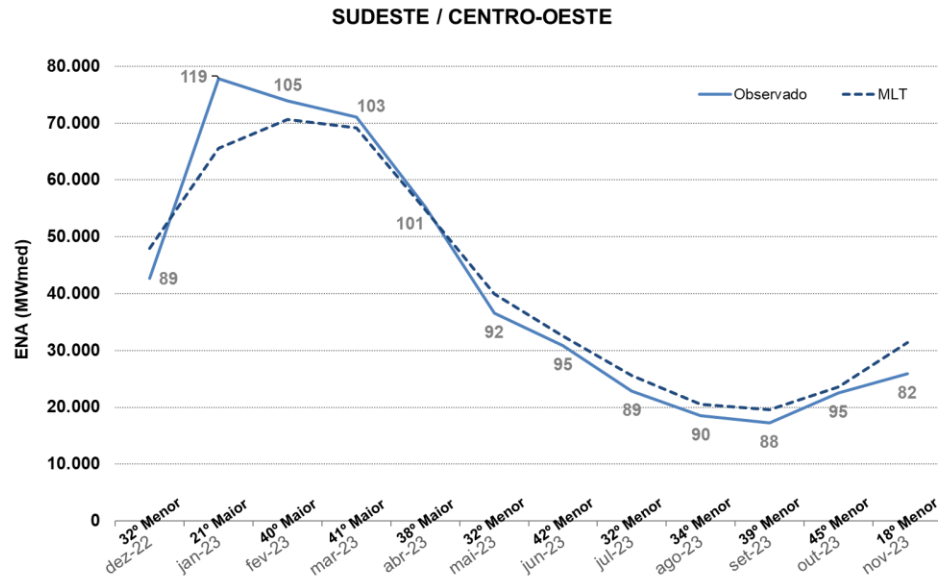
Avaliação das condições hidrológicas e de armazenamento na bacia do rio Tocantins

Agenda

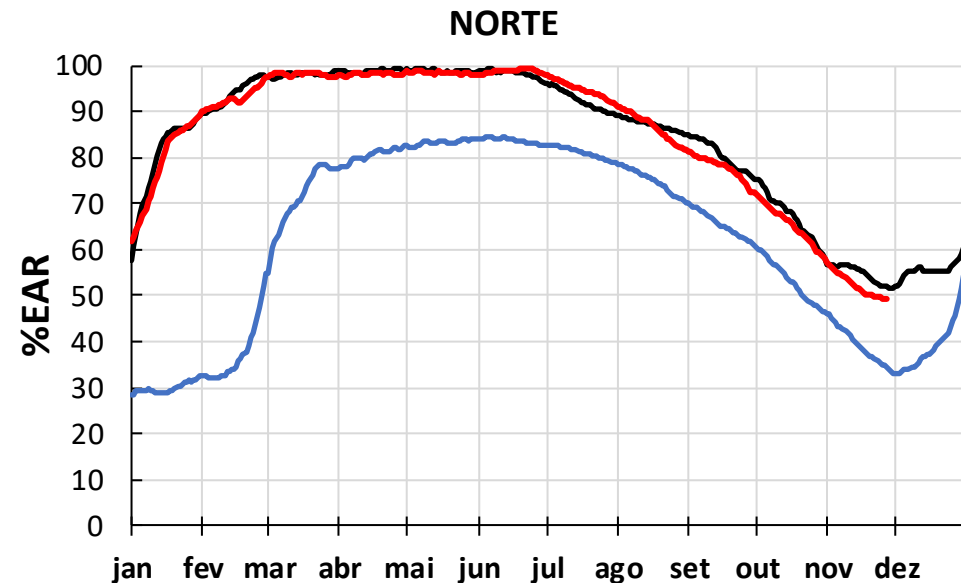
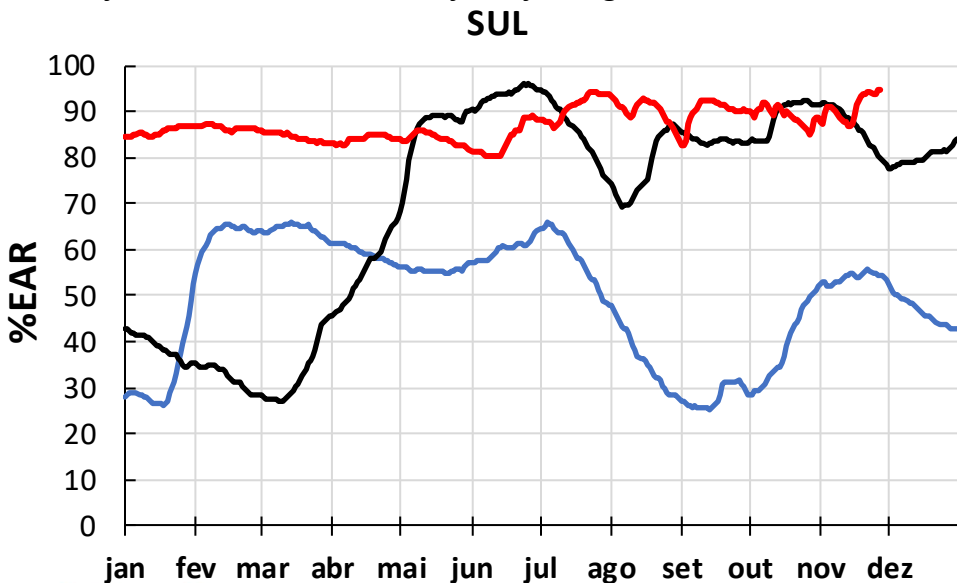
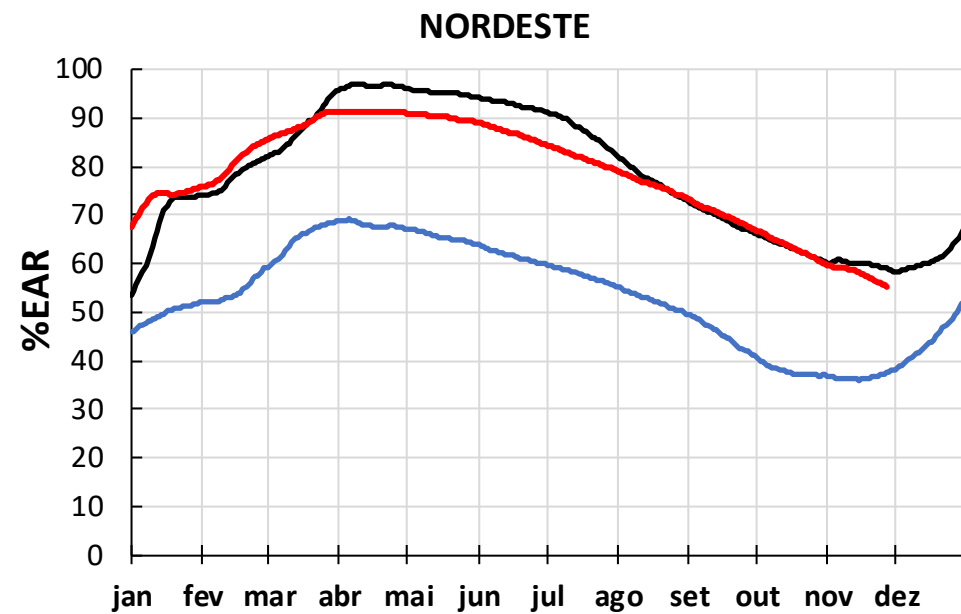
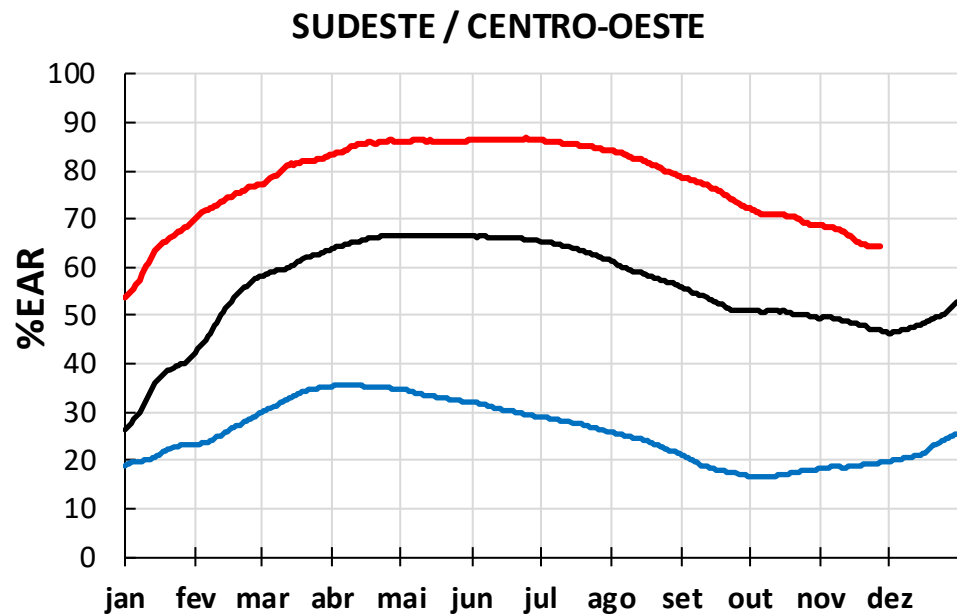
- 1. Acompanhamento das condições hidroenergéticas sistêmicas**
- 2. Condições hidrológicas na bacia do rio Tocantins**
- 3. Operação dos principais reservatórios da bacia**
- 4. Simulação para a UHE Serra da Mesa**

ACOMPANHAMENTO DAS CONDIÇÕES HIDROENERGÉTICAS SISTÊMICAS

Evolução das afluências nos subsistemas do SIN em 2022 - 2023



Evolução dos armazenamentos nos subsistemas do SIN em 2023



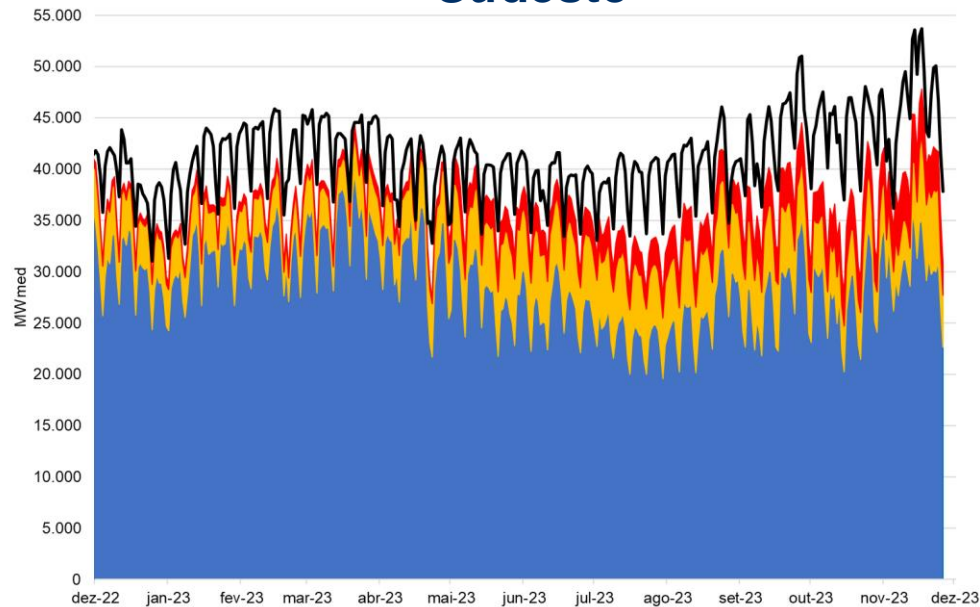
Balço energético dos subsistemas em 2022-2023



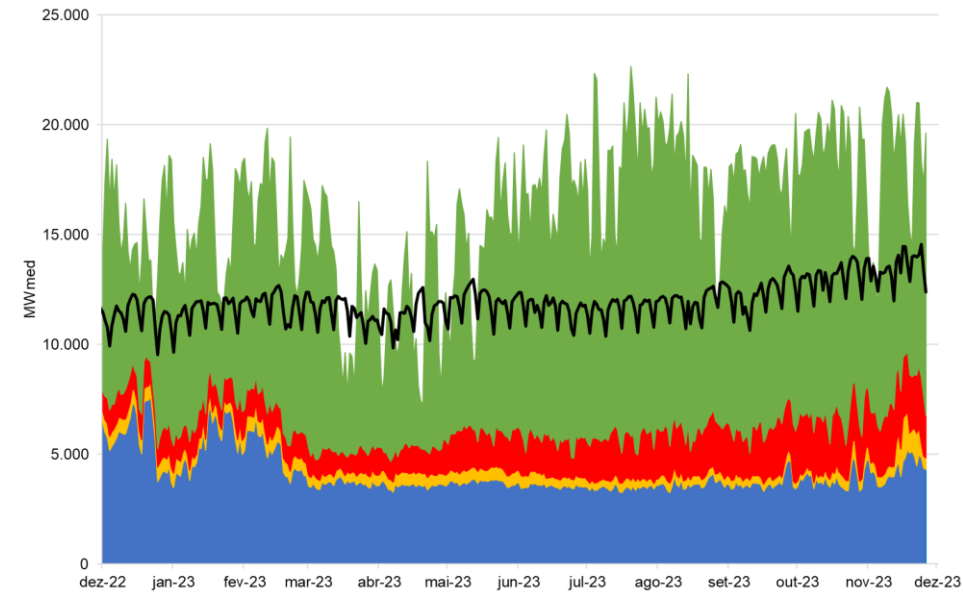
- Carga
- Eólica
- Hidro
- Solar
- Térmica



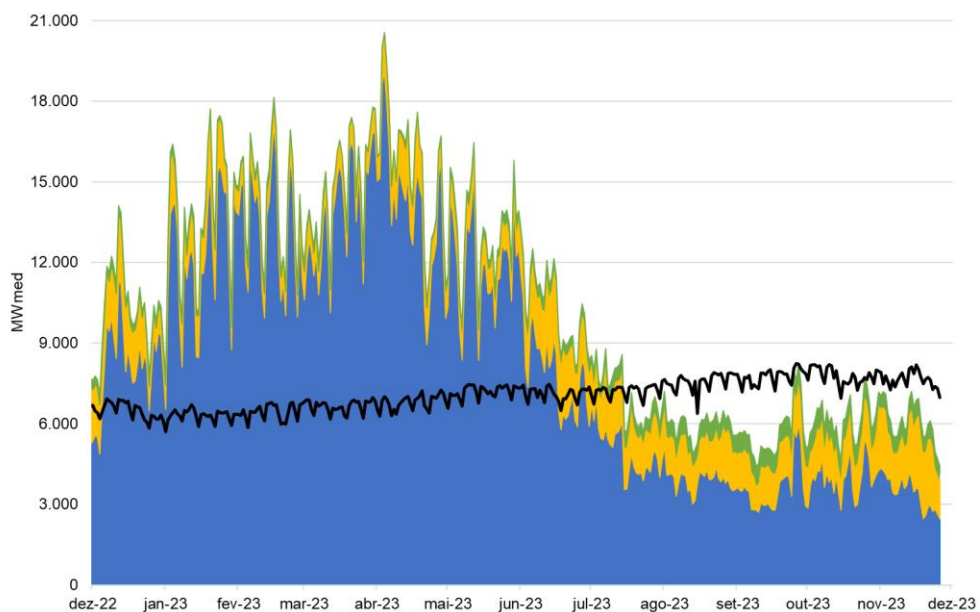
Sudeste



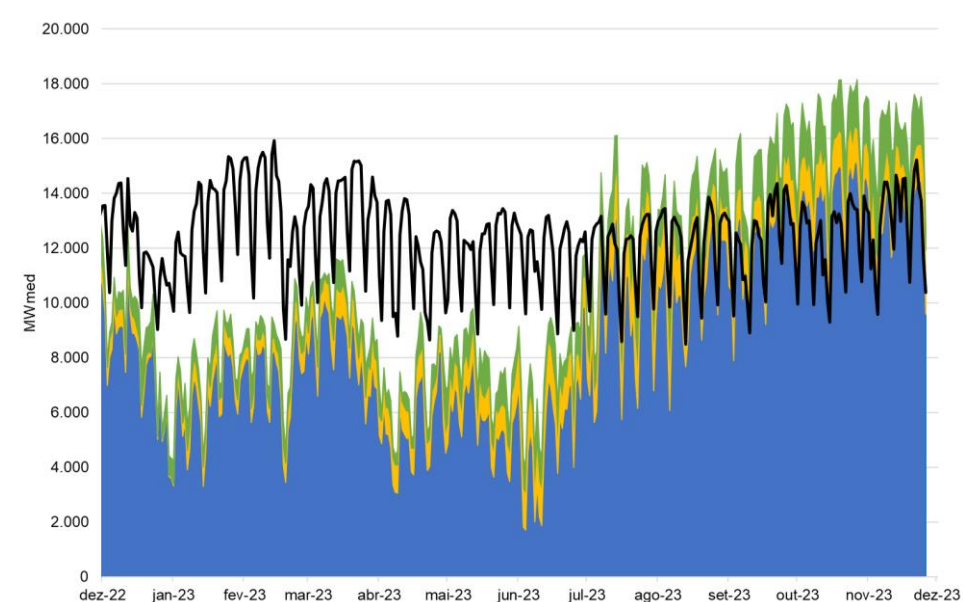
Nordeste



Norte

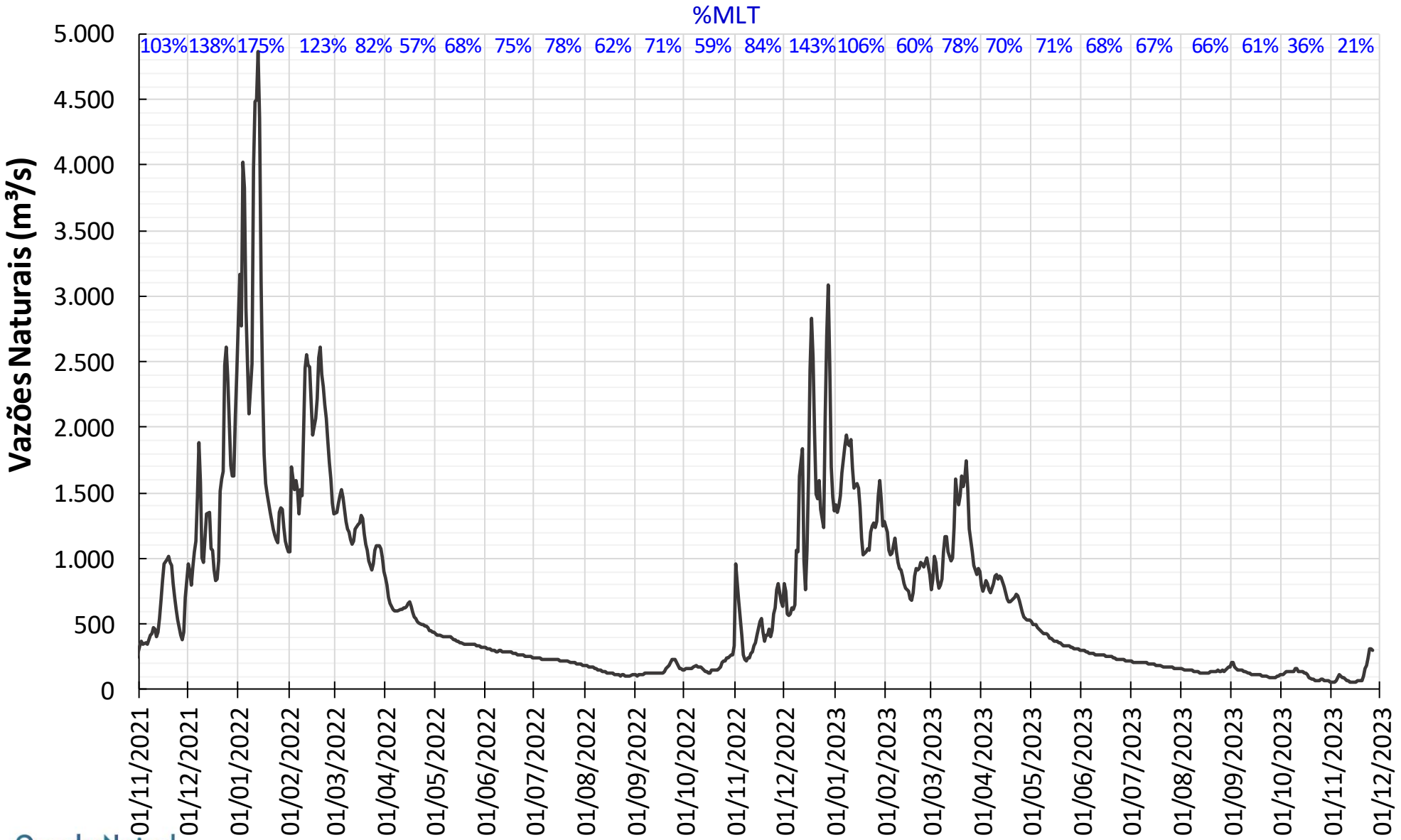


Sul



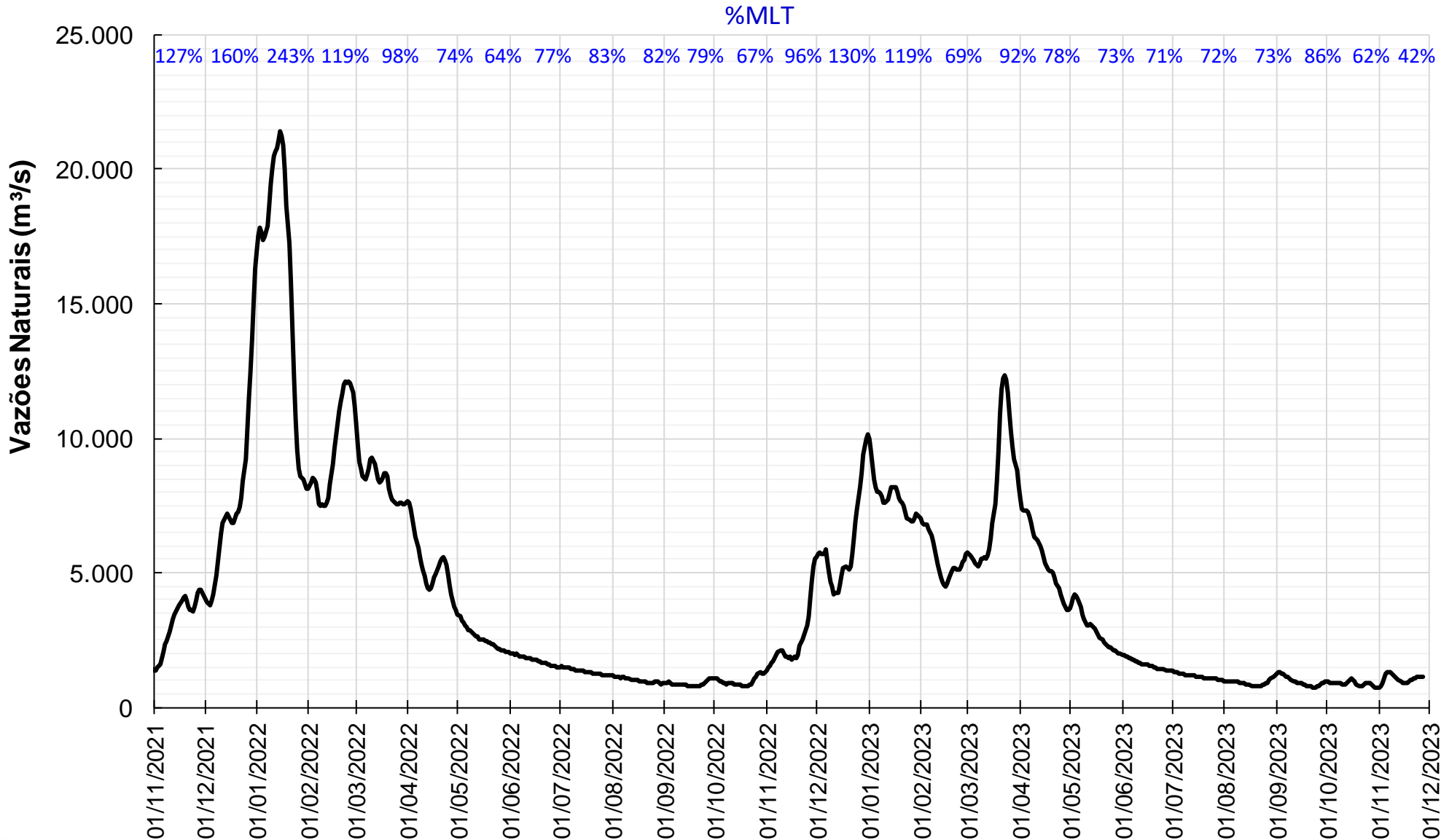
CONDIÇÕES HIDROLÓGICAS NA BACIA DO RIO TOCANTINS

Vazões naturais afluentes à UHE Serra da Mesa (01/11/2021 a 27/11/2023)

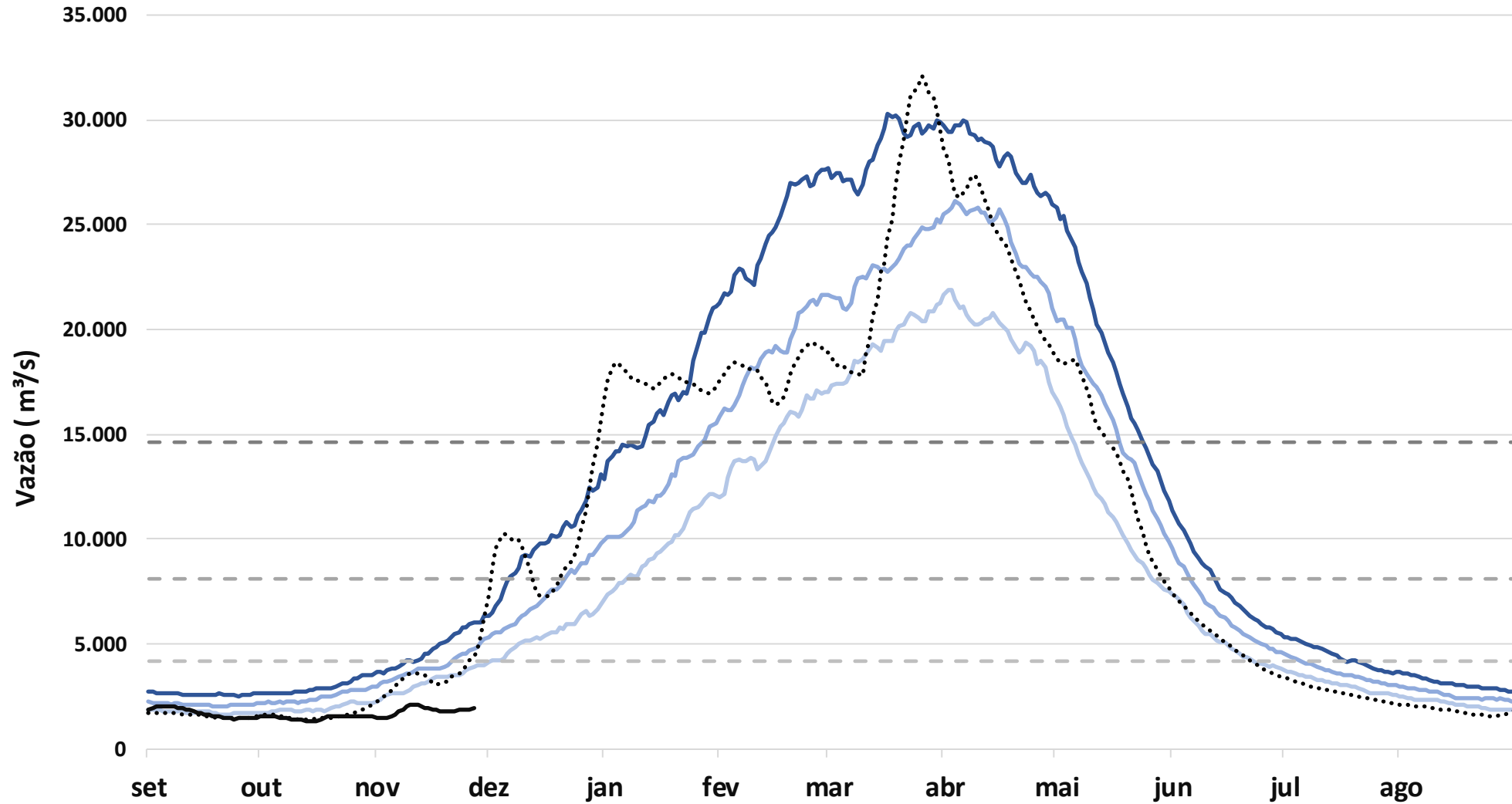


Notas: (1) Dados consolidados pelo ONS; (2) %MLT (1931-2021).

Vazões naturais afluentes à UHE Estreito (01/11/2021 a 27/11/2023)

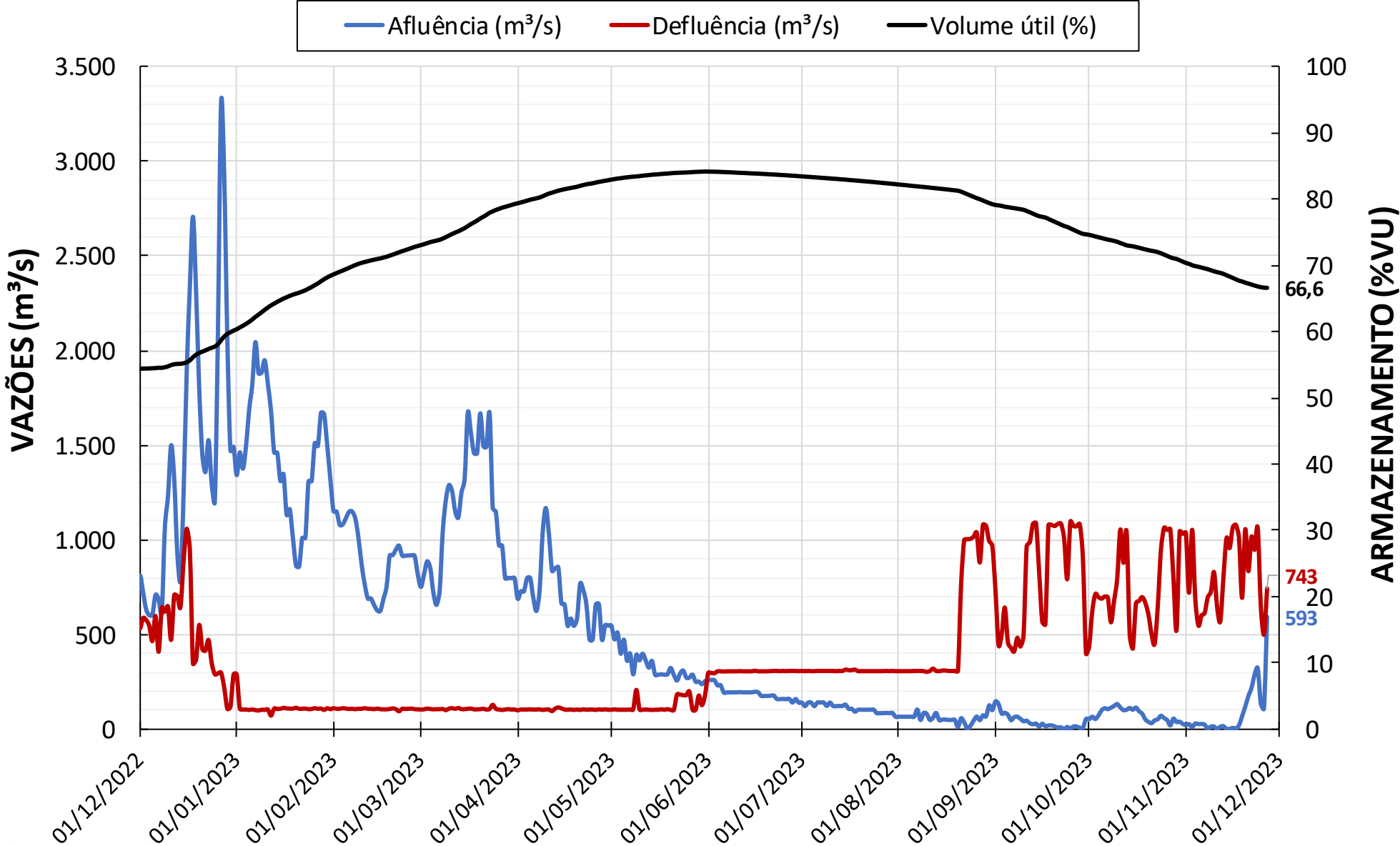


Vazões naturais afluentes à UHE Tucuruí

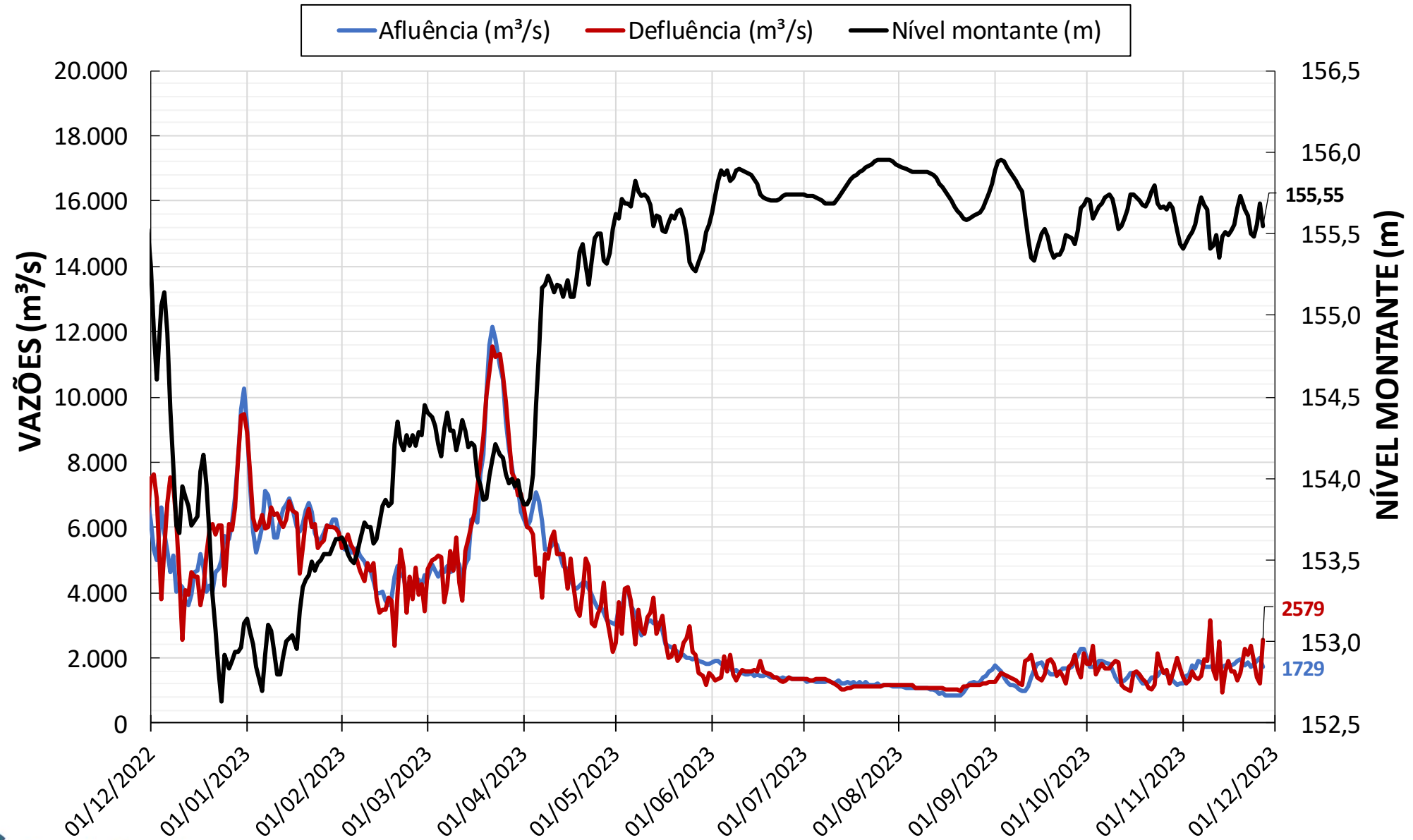


OPERAÇÃO DOS PRINCIPAIS RESERVATÓRIOS DA BACIA

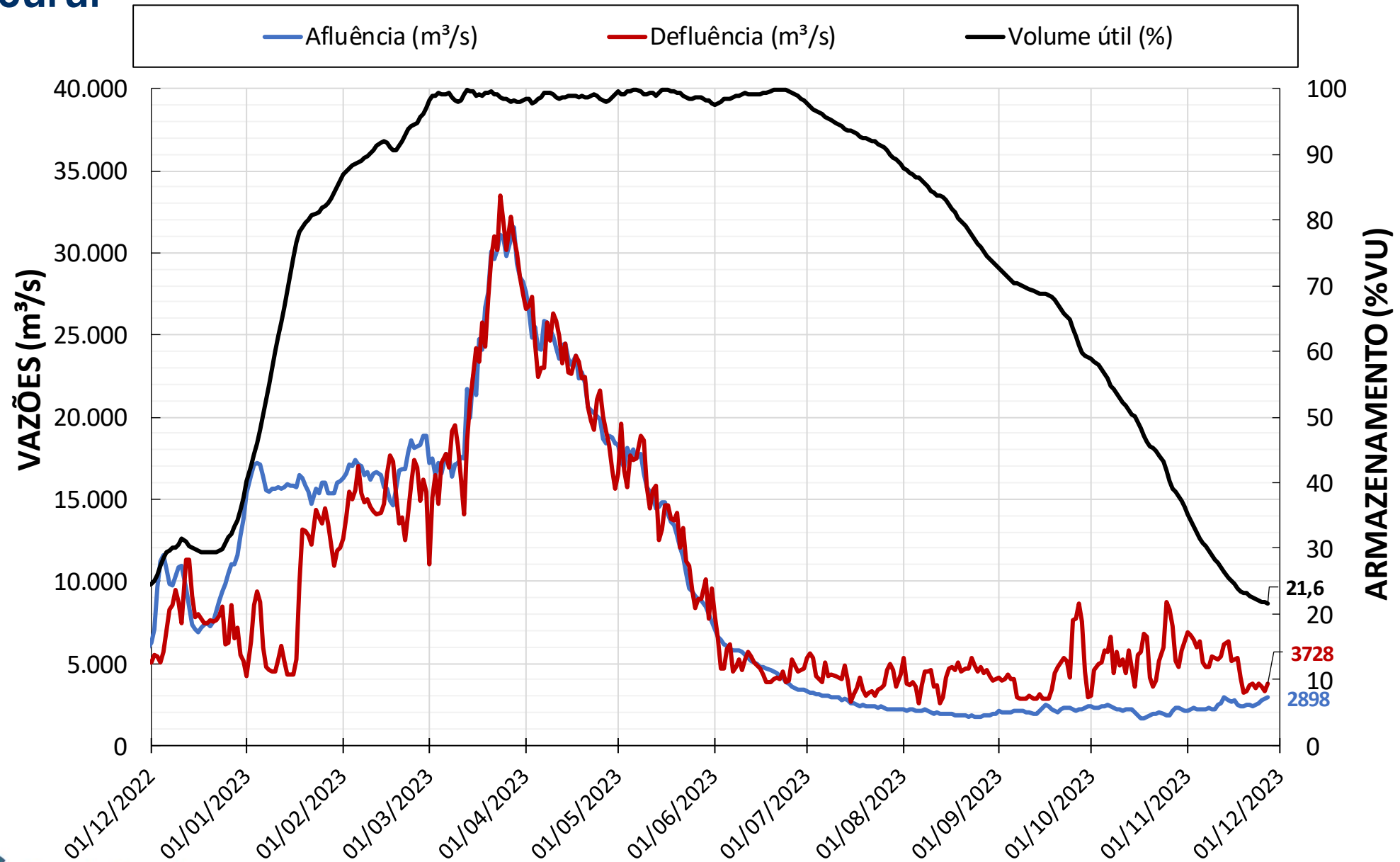
Operação da UHE Serra da Mesa



UHE Estreito



UHE Tucuruí



SIMULAÇÃO PARA A UHE SERRA DA MESA

Premissas de defluências para UHE Serra da Mesa

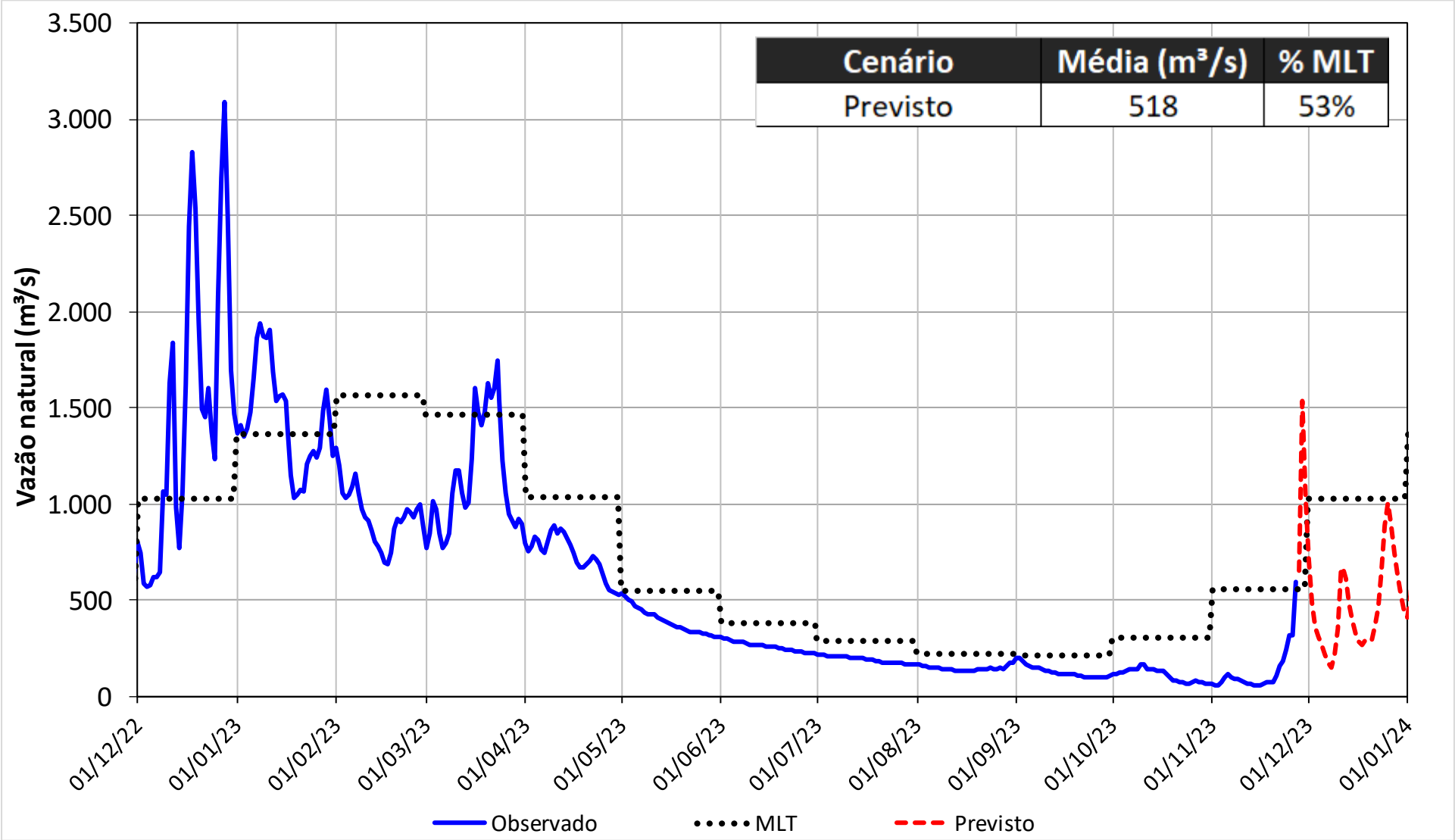
Horizonte de simulação: De 28/11/2023 a 31/12/2023.

Cenário de afluências: Modelo SMAP/ONS.

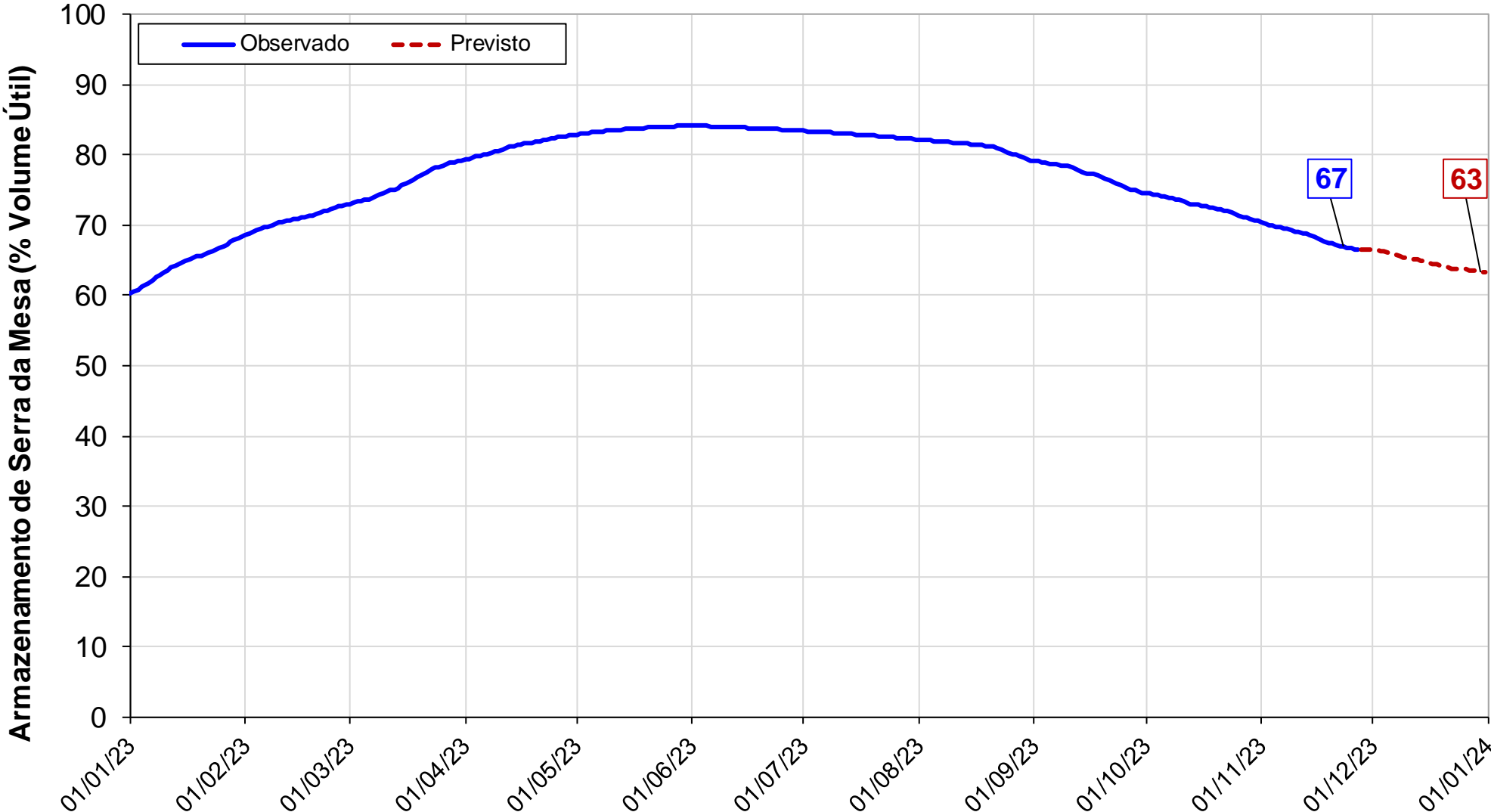
- Previsão de afluências calculadas utilizando a previsão de chuva estendida do modelo ECMWF.

Política de defluências (m³/s)	
Horizonte	Nov/23 – Dez/23
Política	600

Previsão de vazão para a UHE serra da mesa



Evolução do volume do reservatório de Serra da Mesa





11ª Reunião da Sala de Acompanhamento do Sistema Hídrico do Rio Tocantins
29 de novembro de 2023

Avaliação das condições hidrológicas e de armazenamento na bacia do rio Tocantins