



4ª Reunião da Sala de Acompanhamento do Sistema Hídrico do Rio Tocantins  
22 de abril de 2025

## Avaliação das condições hidrológicas e de armazenamento na bacia do rio Tocantins

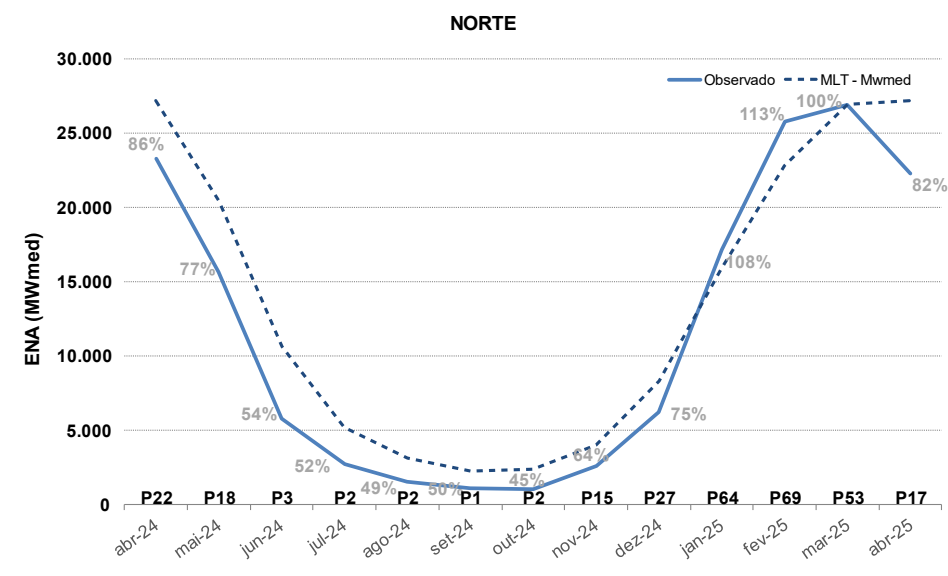
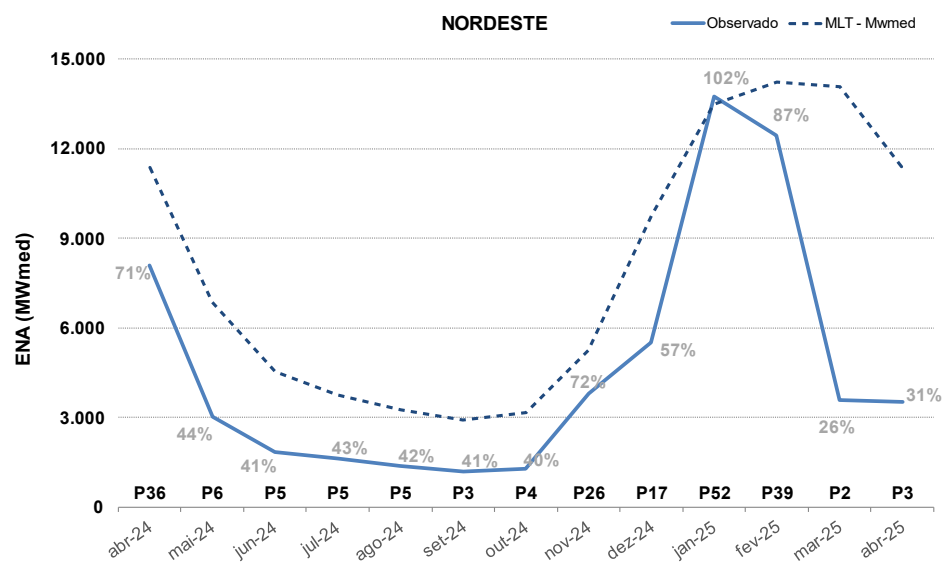
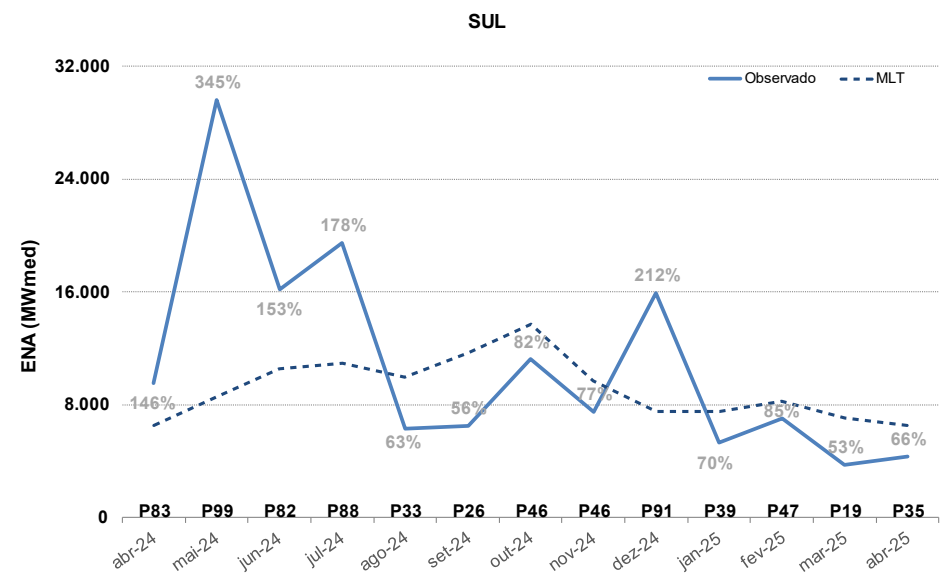
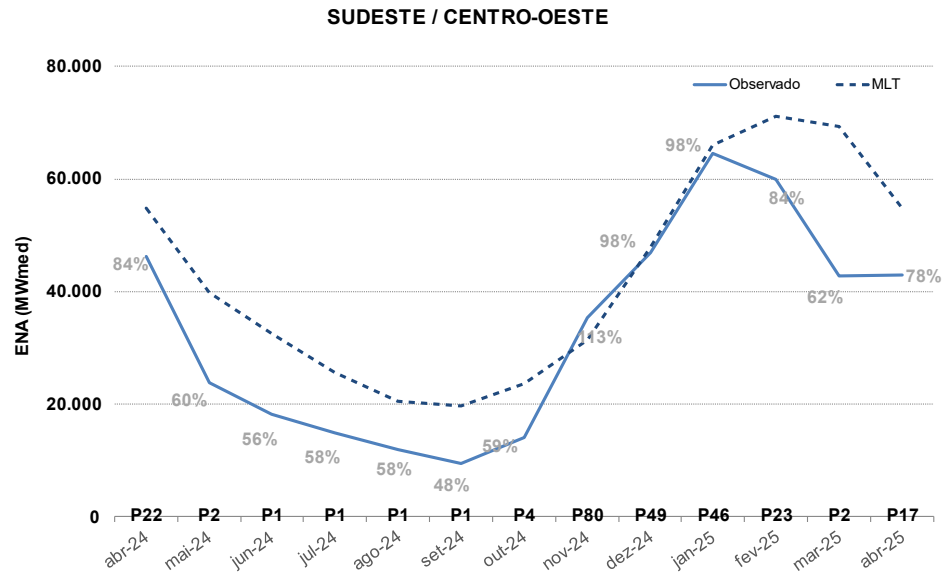
## Agenda

- 1. Acompanhamento das condições hidroenergéticas sistêmicas**
- 2. Condições hidrológicas na bacia do rio Tocantins**
- 3. Operação dos principais reservatórios da bacia**
- 4. Simulação para a UHE Serra da Mesa**

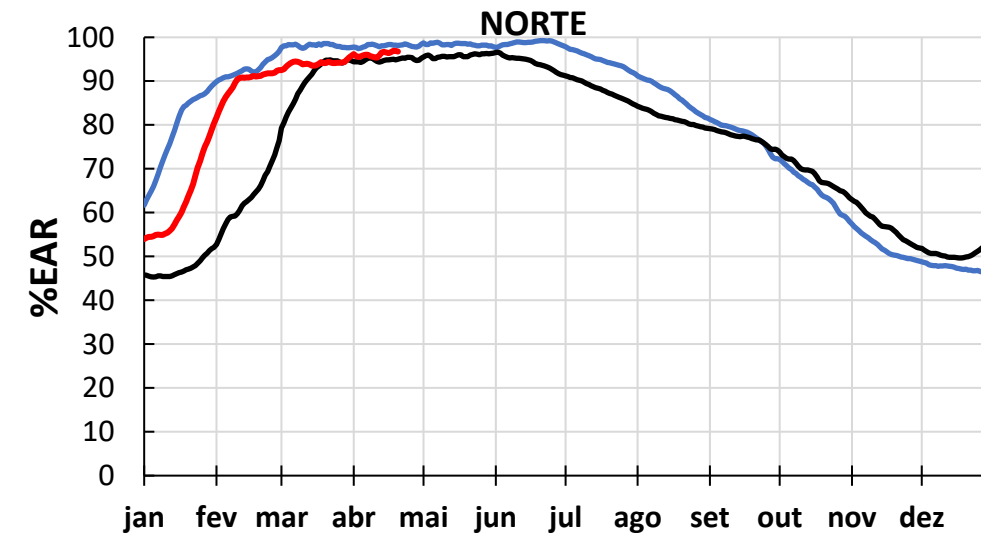
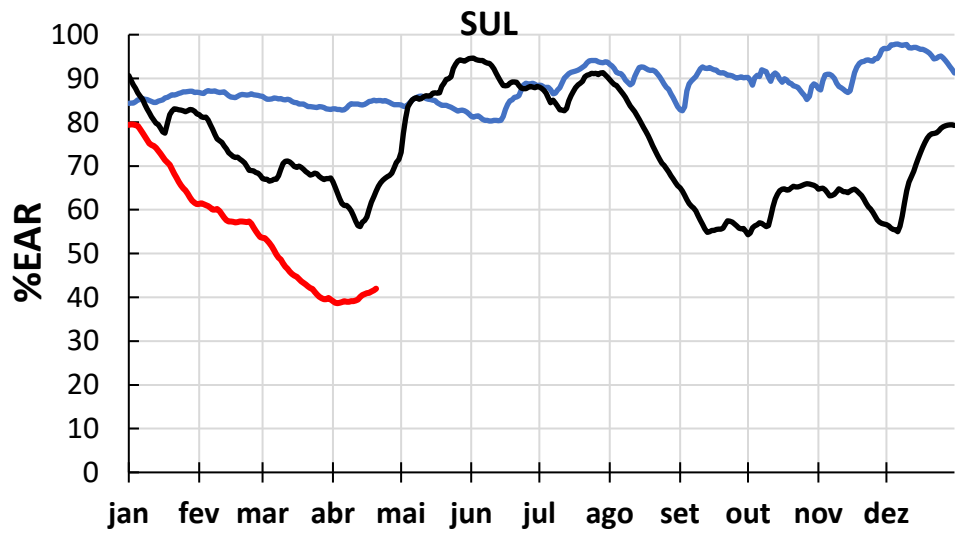
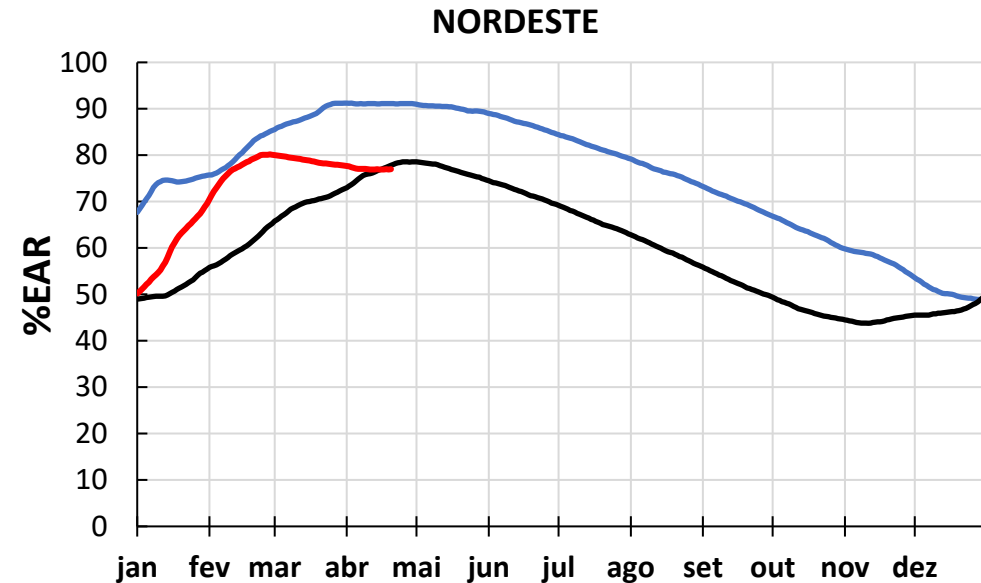
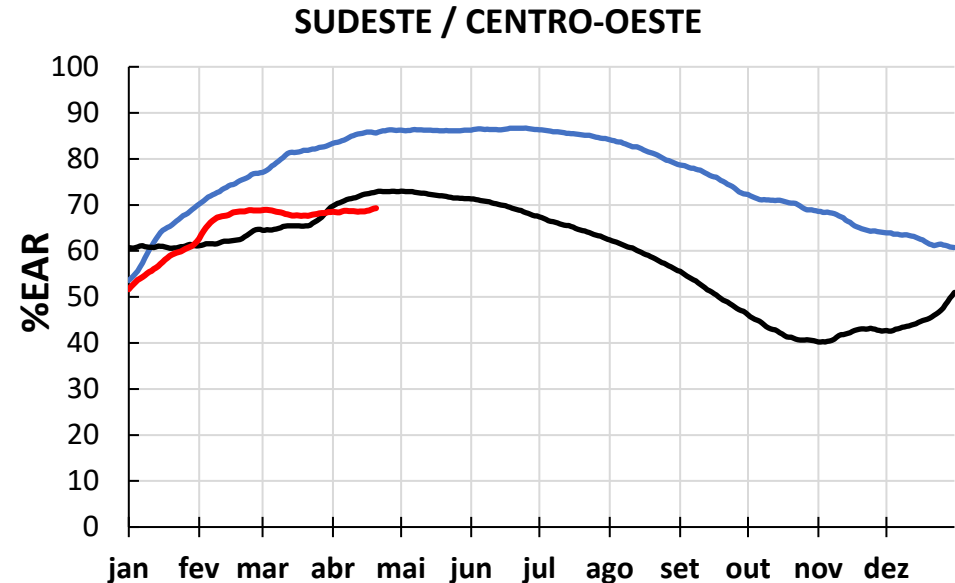
# ACOMPANHAMENTO DAS CONDIÇÕES HIDROENERGÉTICAS SISTÊMICAS



# Evolução das afliências nos subsistemas do SIN ao longo de 2024 e 2025



# Evolução dos armazenamentos nos subsistemas do SIN



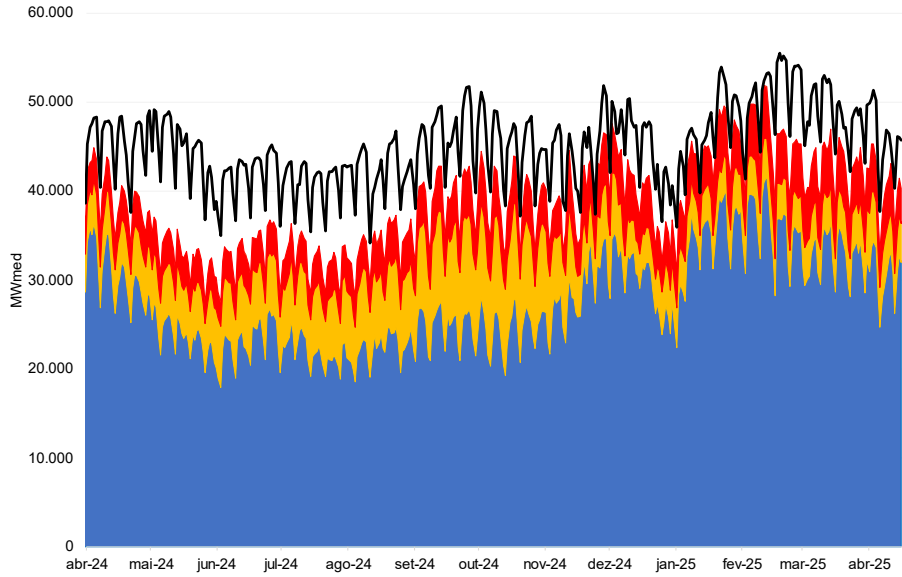
# Balanco energético dos subsistemas em 2024 e 2025



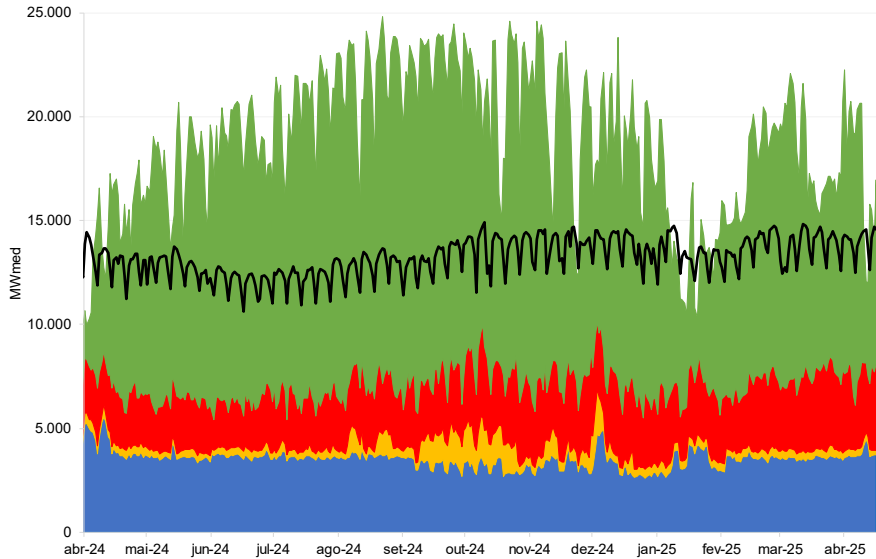
- Carga
- Eólica
- Hidro
- Solar
- Térmica



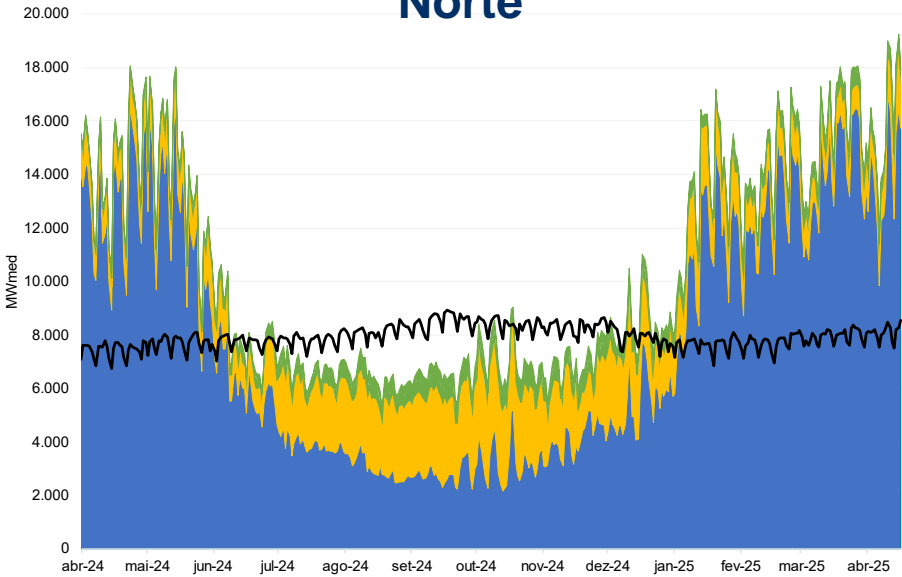
Sudeste



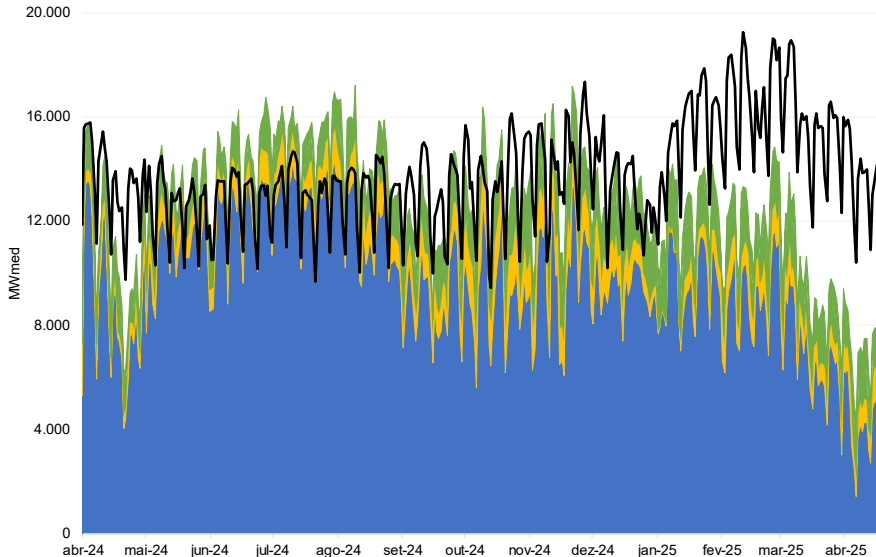
Nordeste



Norte

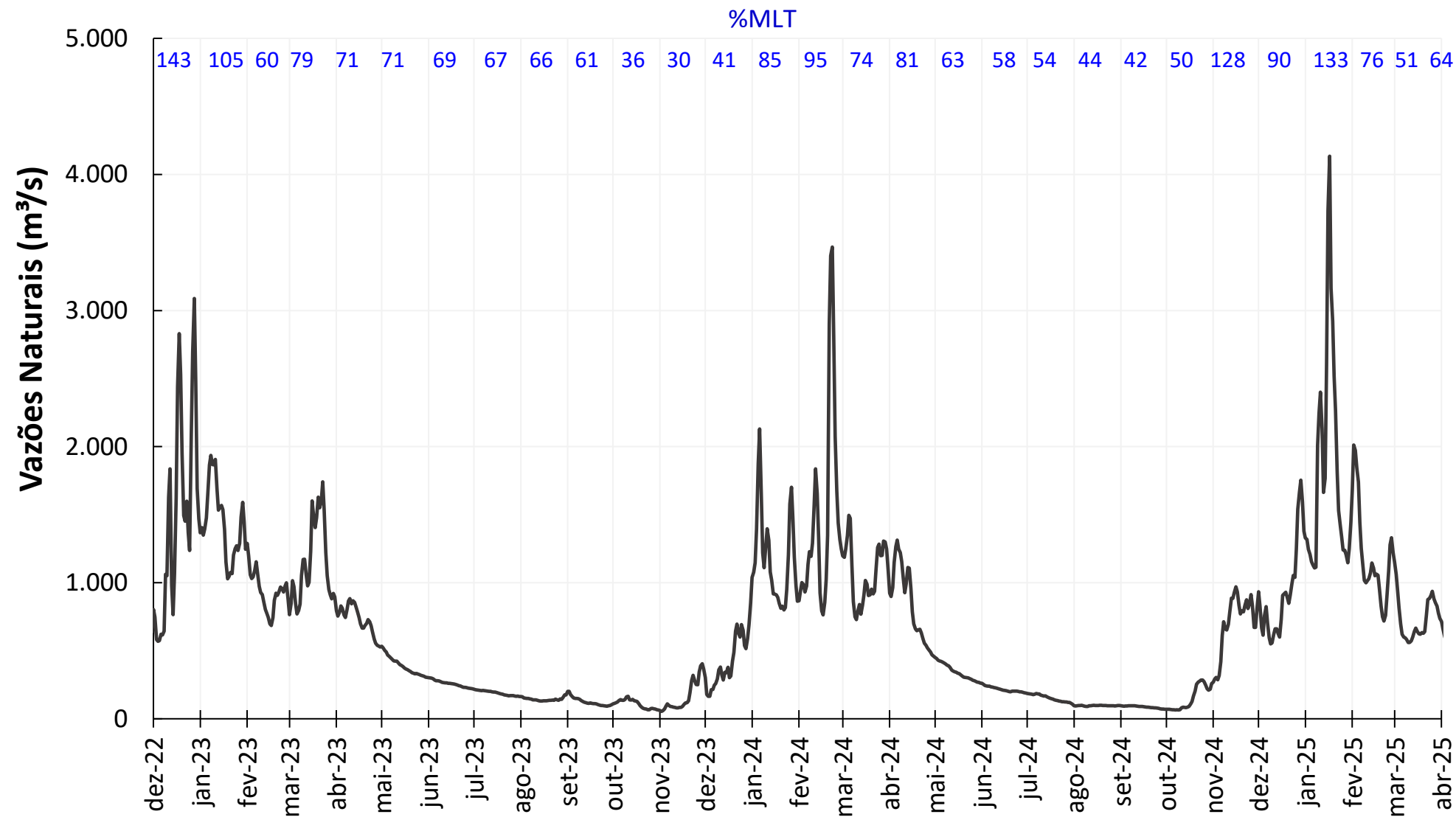


Sul



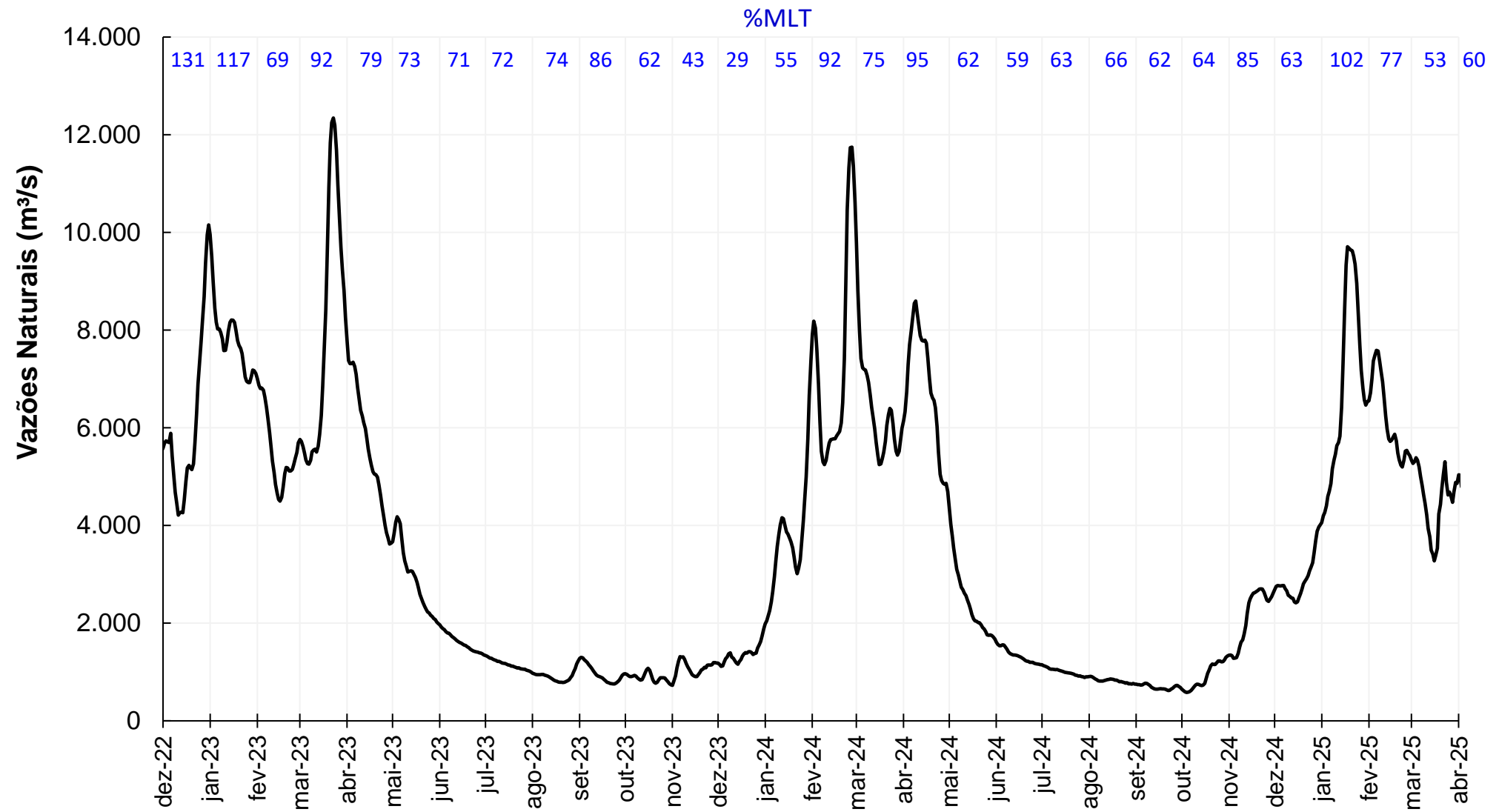
# CONDIÇÕES HIDROLÓGICAS NA BACIA DO RIO TOCANTINS

# Vazões naturais afluentes à UHE Serra da Mesa (01/12/2022 a 20/04/2025)

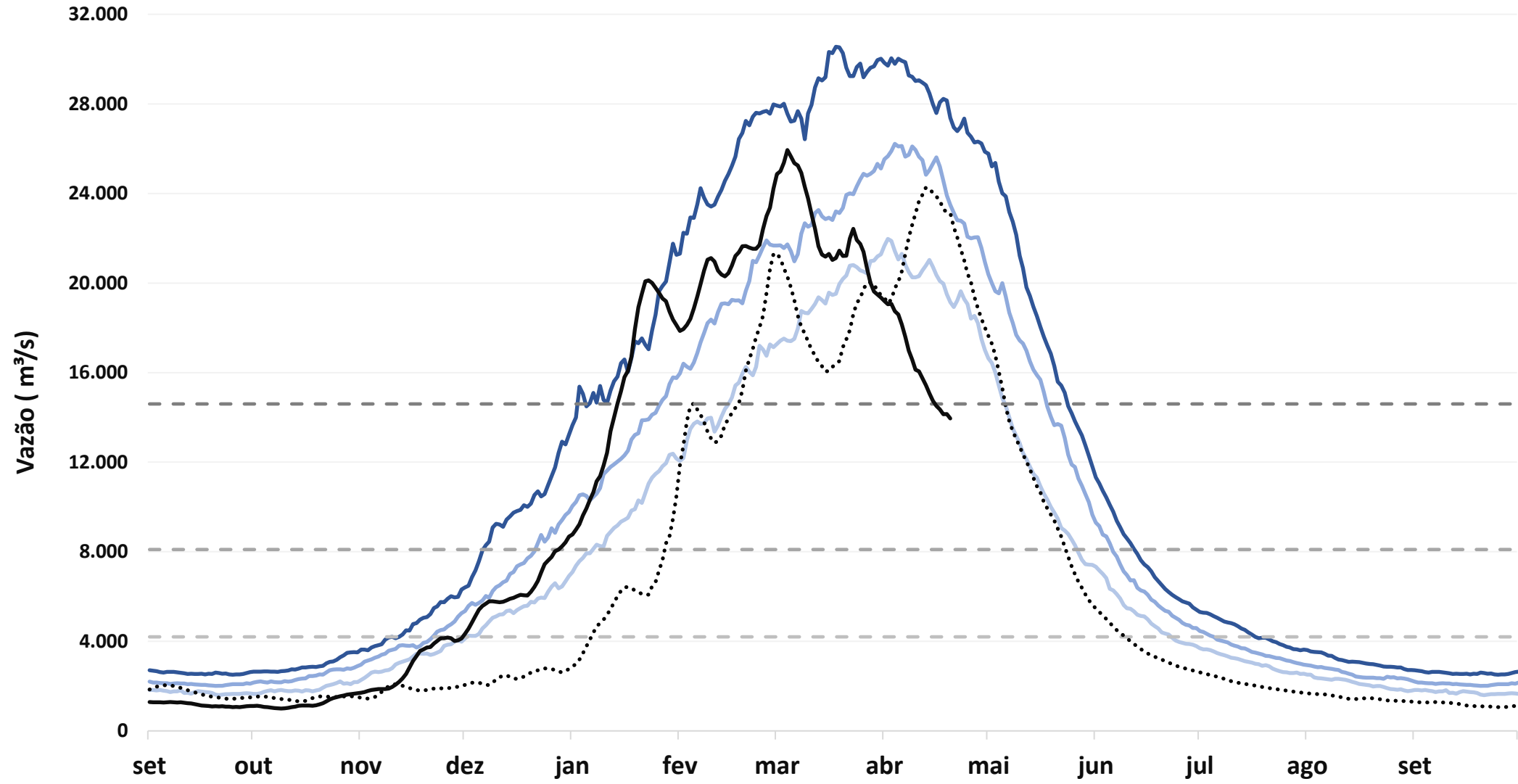




# Vazões naturais afluentes à UHE Estreito (01/12/2022 a 20/04/2025)



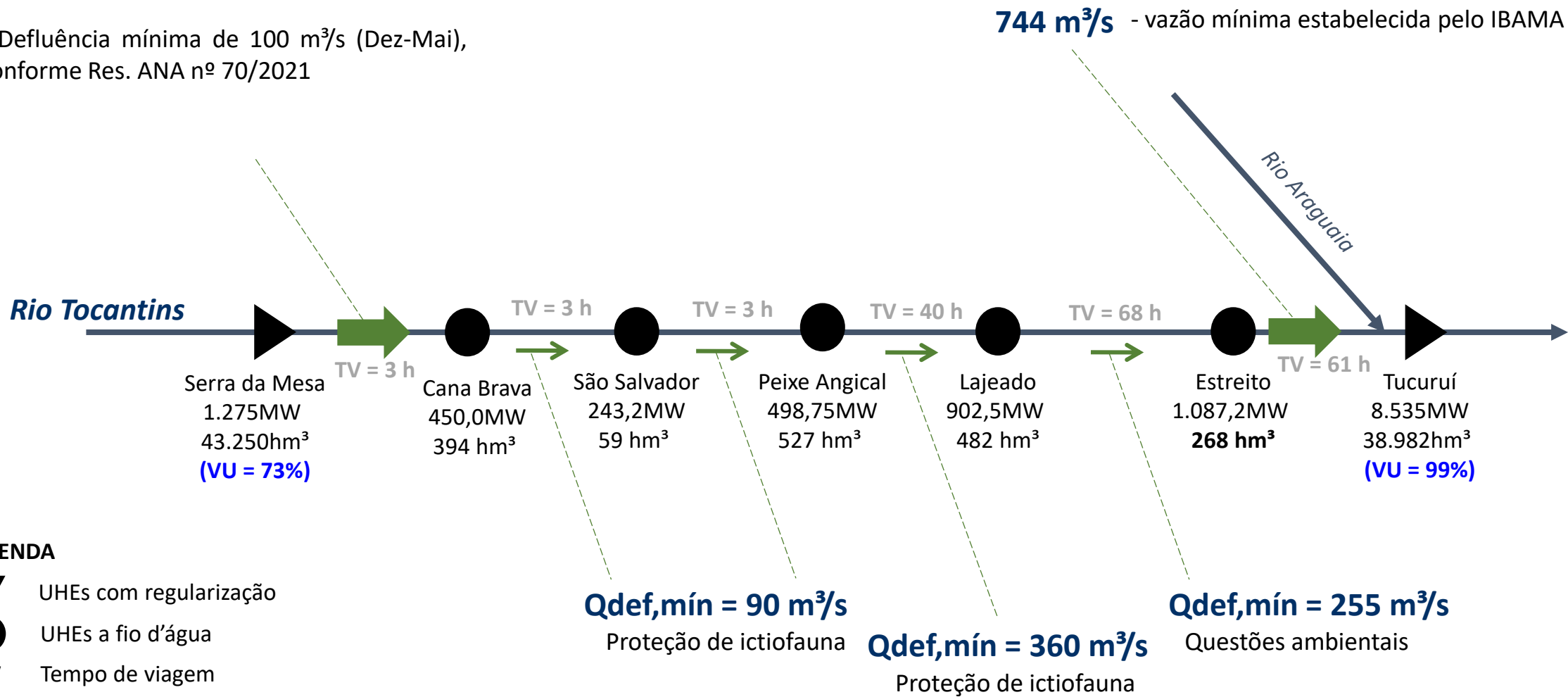
# Vazões naturais afluentes à UHE Tucuruí



# OPERAÇÃO DOS PRINCIPAIS RESERVATÓRIOS DA BACIA

# Sistema de reservatórios na bacia do rio Tocantins

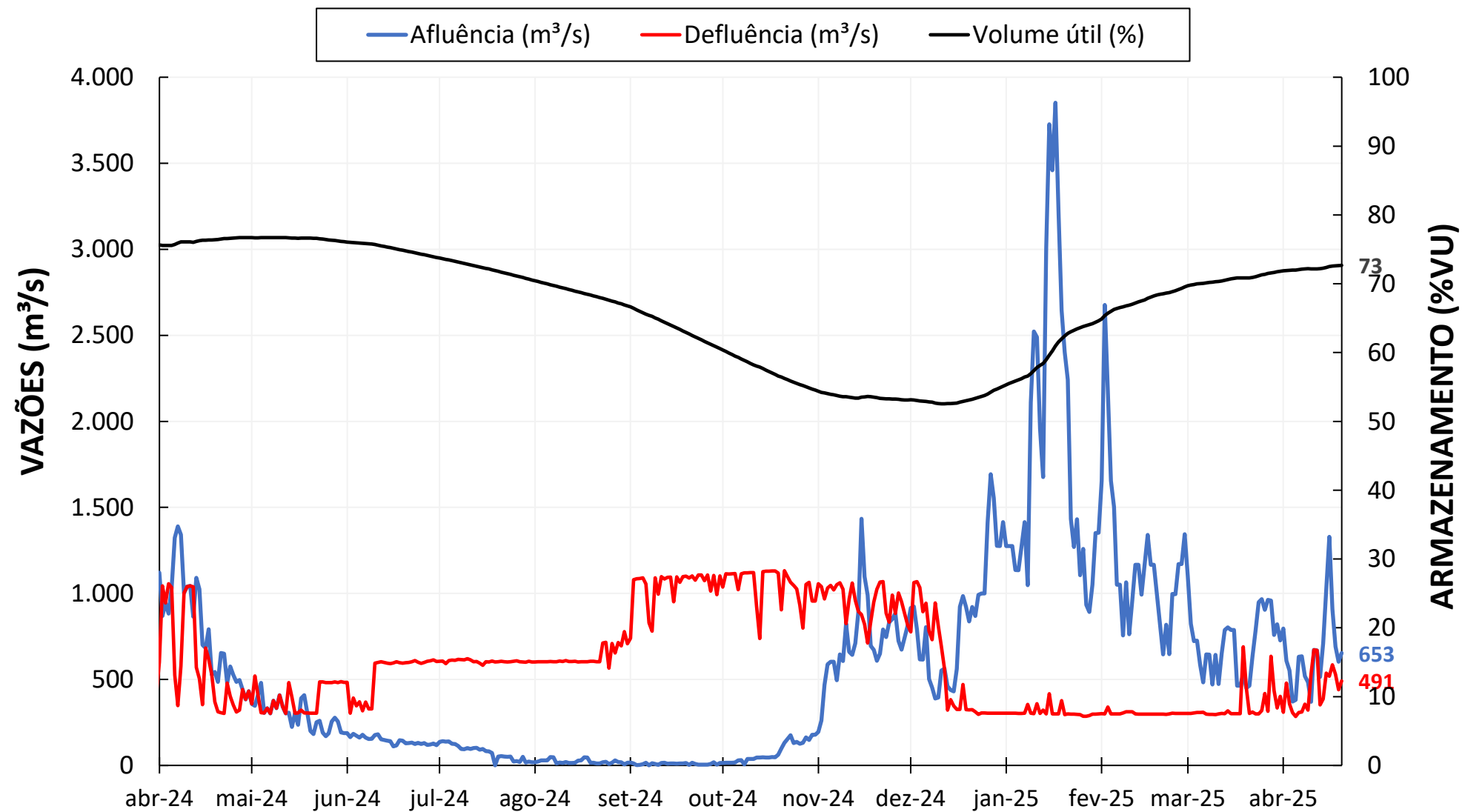
- Defluência mínima de 100 m³/s (Dez-Mai),  
conforme Res. ANA nº 70/2021



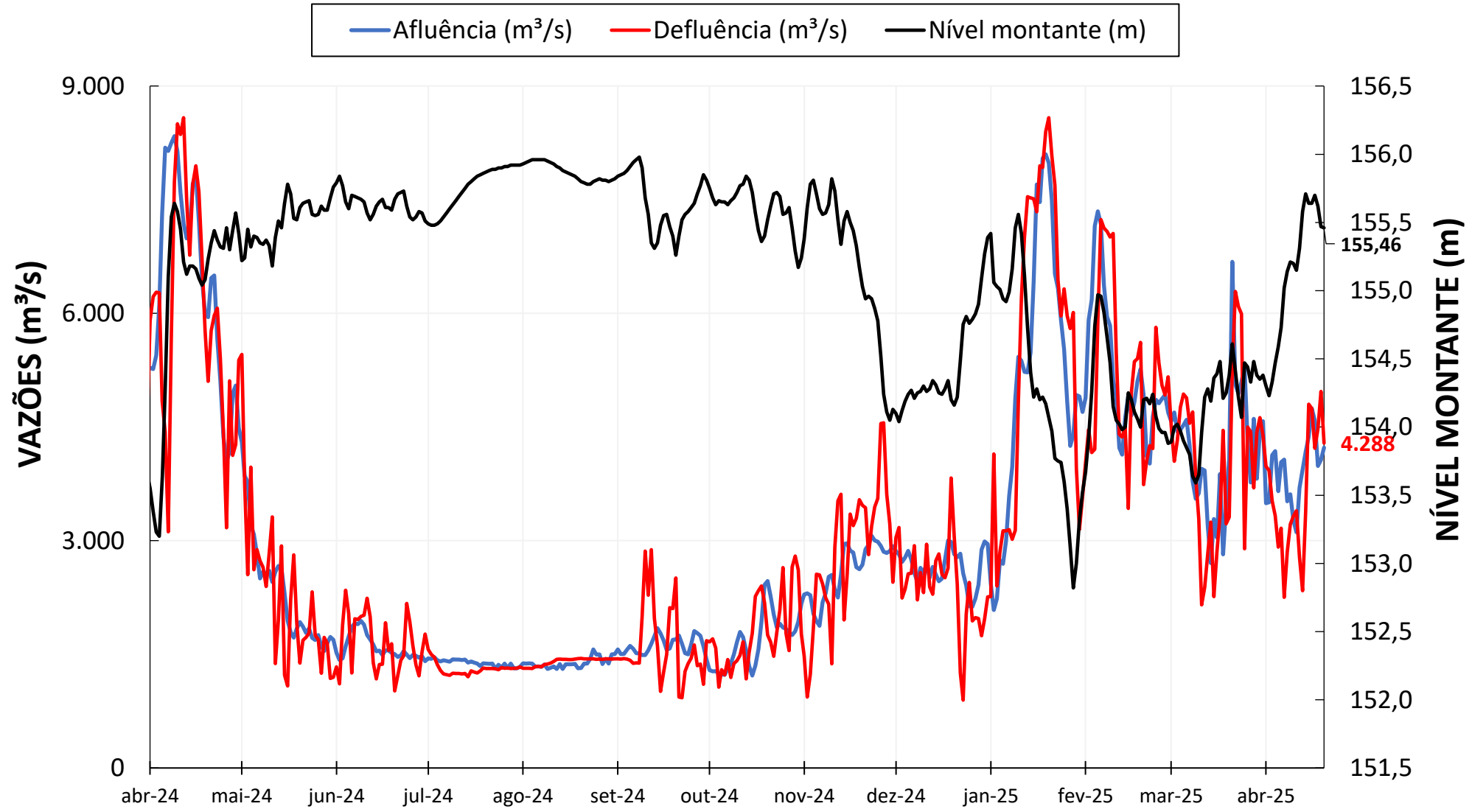
**Obs.** % VUs do IPDO emitido em 21/04/2025



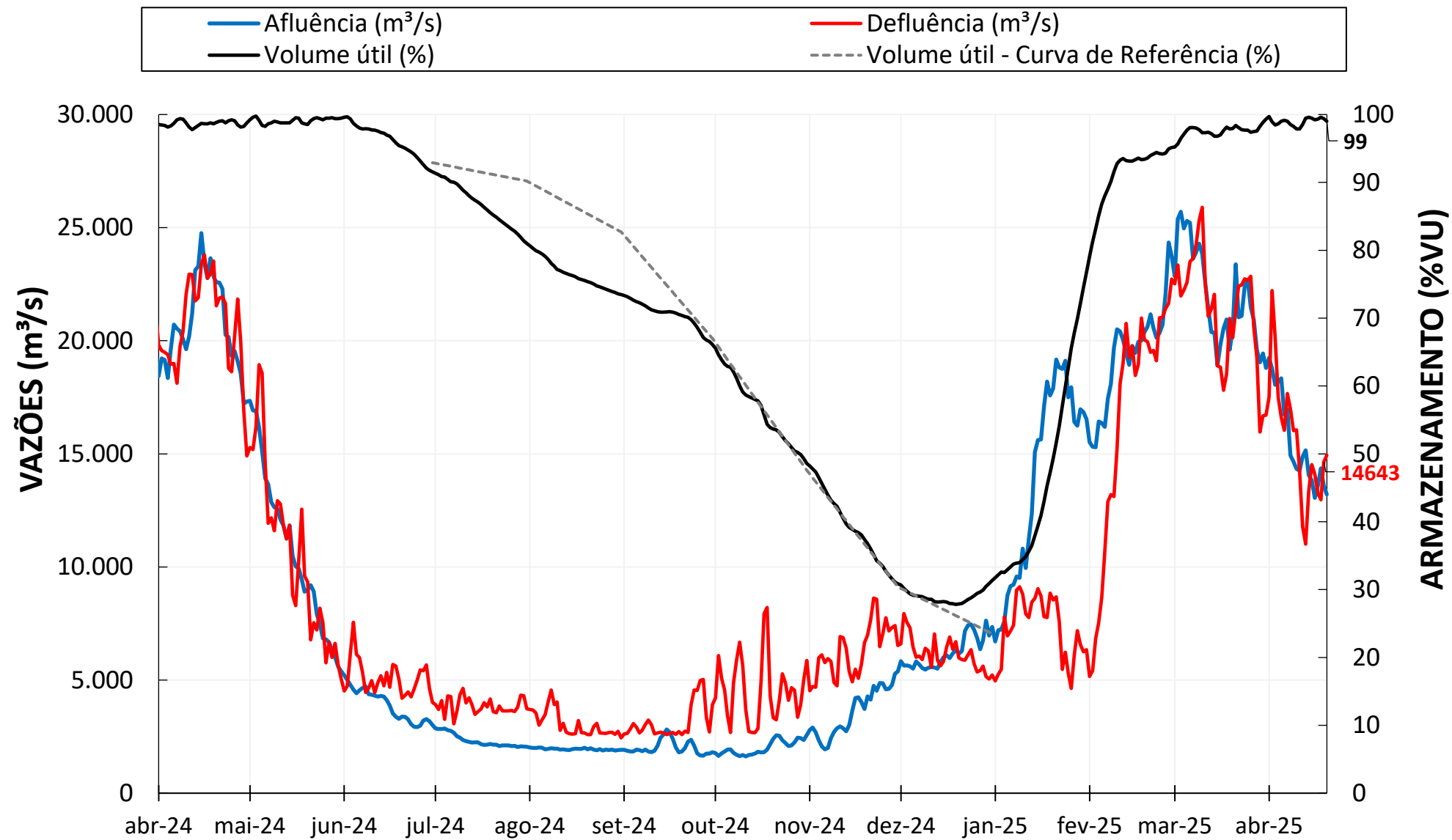
# Operação da UHE Serra da Mesa



# UHE Estreito



# UHE Tucuruí



# SIMULAÇÃO PARA A UHE SERRA DA MESA



# Premissas de defluências para UHE Serra da Mesa

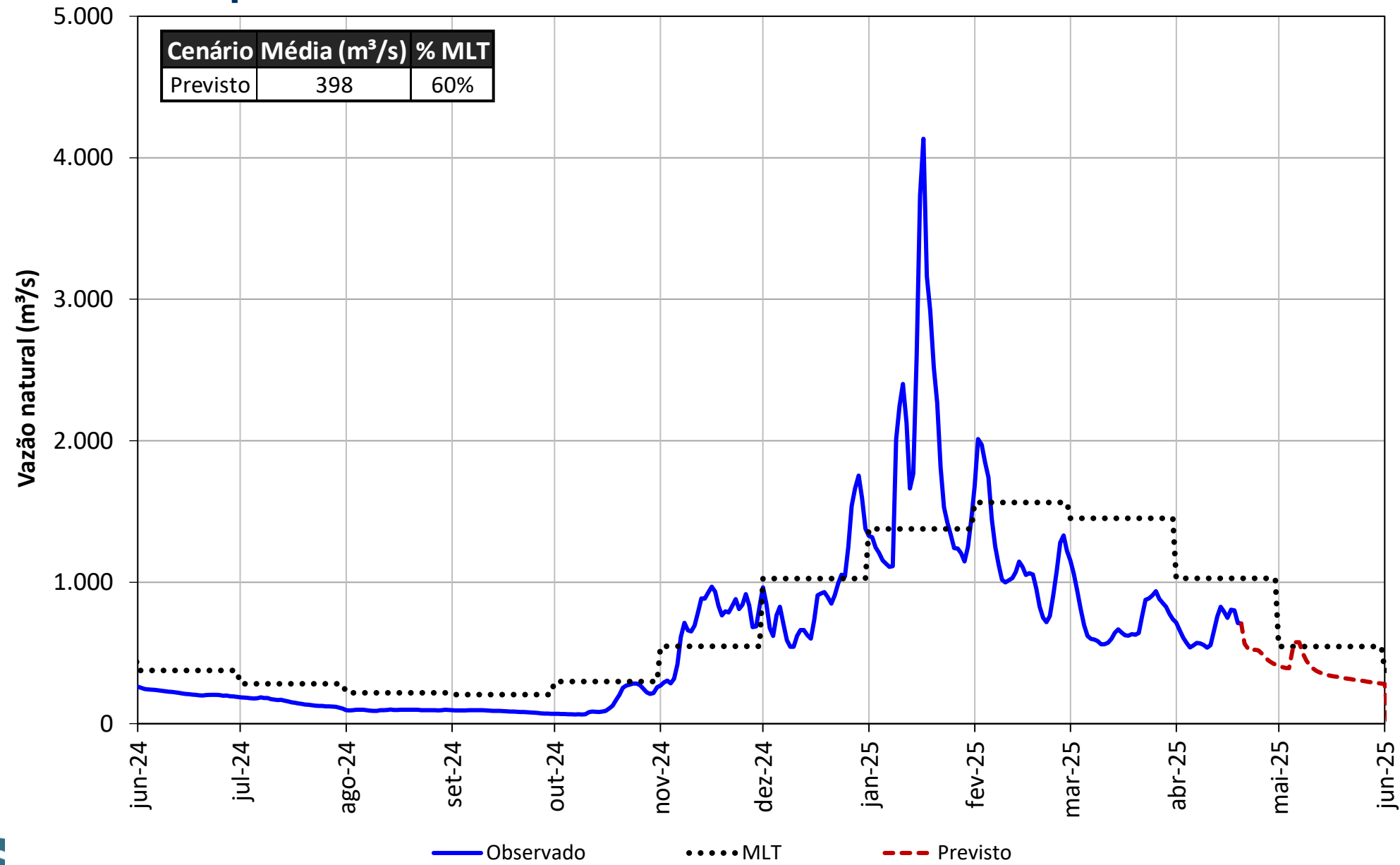
**Horizonte de simulação:** De 21/04/2025 a 31/05/2025.

**Cenário de afluências:** Modelo SMAP/ONS.

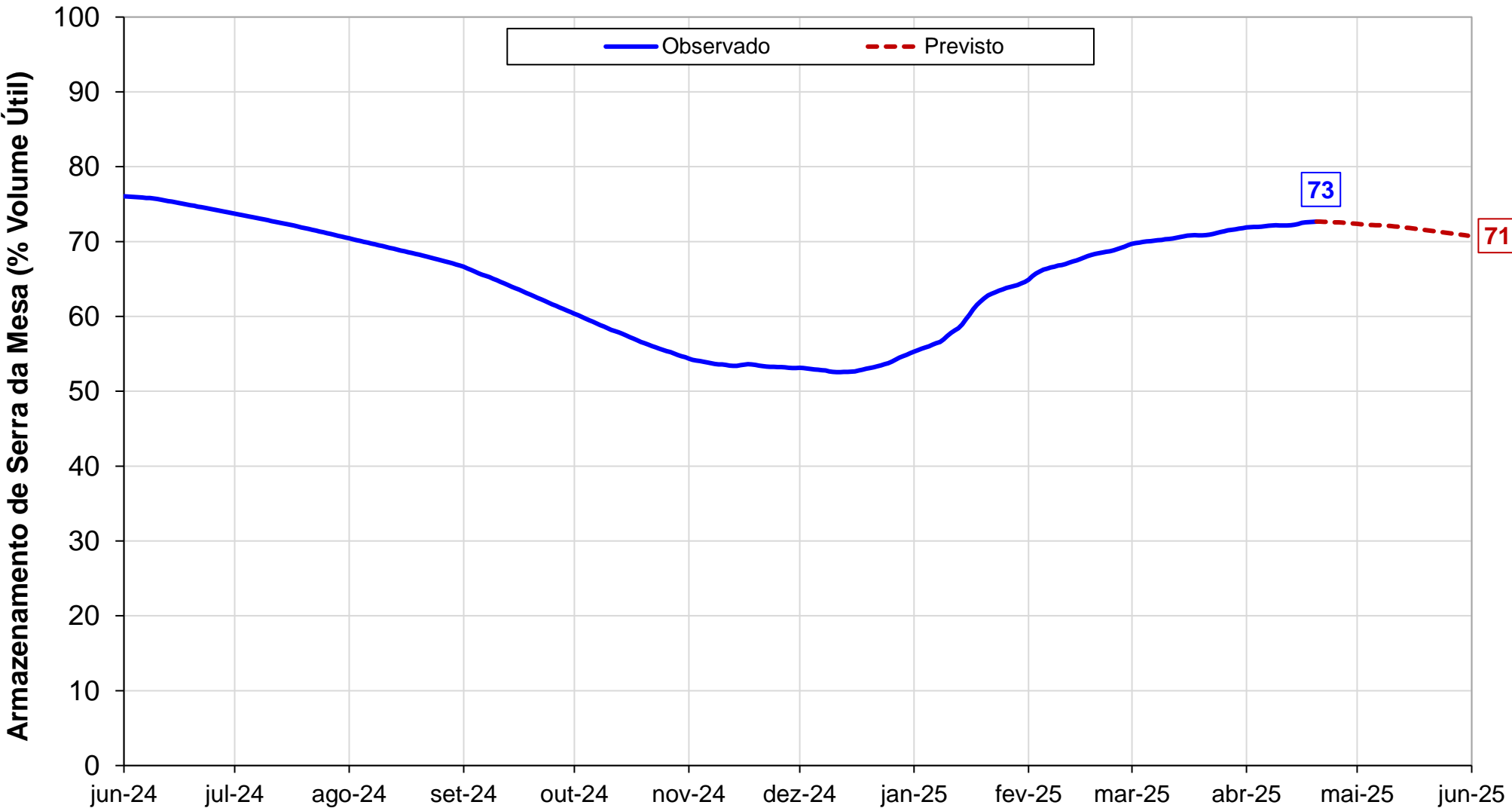
- Previsão de afluências calculadas utilizando a previsão de chuva estendida do modelo ECMWF.

Horizonte	Defluências (m³/s)
Abril	600
Maio	600

# Previsão de vazão para a UHE Serra da Mesa



# Evolução do volume do reservatório de Serra da Mesa





4ª Reunião da Sala de Acompanhamento do Sistema Hídrico do Rio Tocantins  
22 de abril de 2025

## Avaliação das condições hidrológicas e de armazenamento na bacia do rio Tocantins