



3ª Reunião da Sala de Acompanhamento da bacia do rio Paranapanema
19 de março de 2026

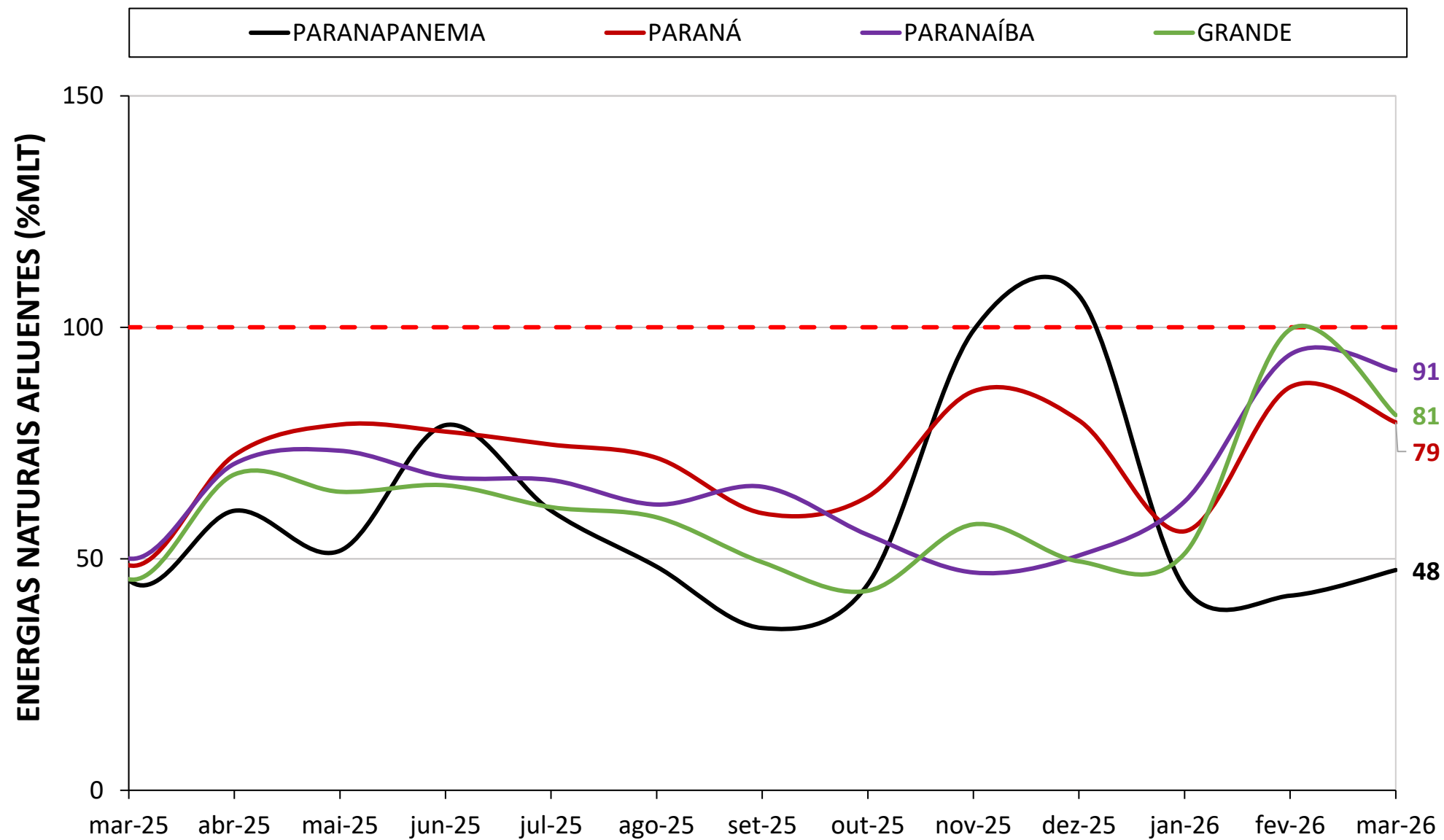
Avaliação das condições hidrológicas e de armazenamento na bacia do rio Paranapanema

Agenda

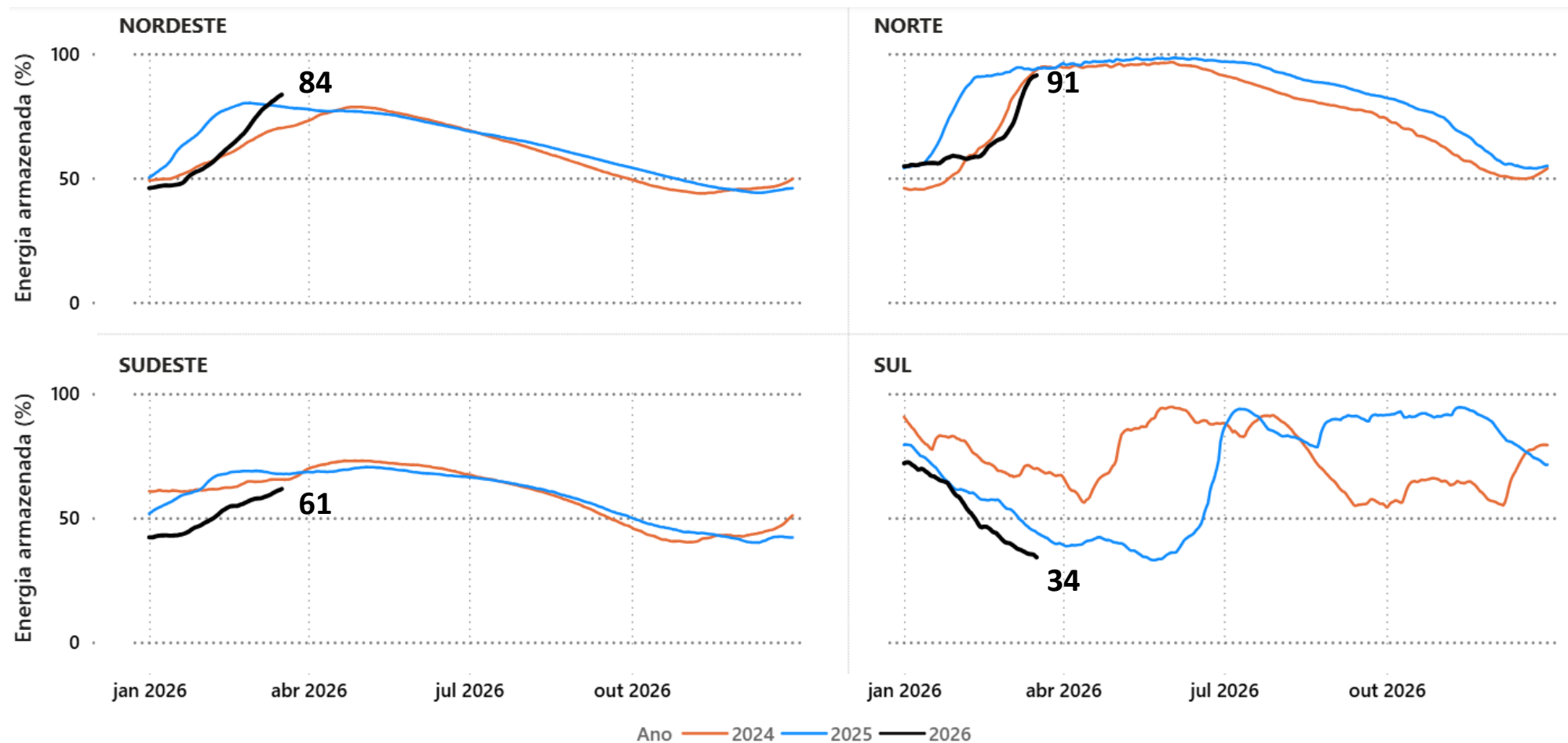
1. Acompanhamento das condições hidroenergéticas sistêmicas
2. Condições hidrológicas e armazenamentos na bacia do rio Paranapanema
3. Operação dos principais reservatórios da bacia
4. Perspectiva para a operação dos reservatórios

ACOMPANHAMENTO DAS CONDIÇÕES HIDROENERGÉTICAS SISTÊMICAS

Energias naturais afluentes das bacias do subsistema Sudeste/Centro-Oeste



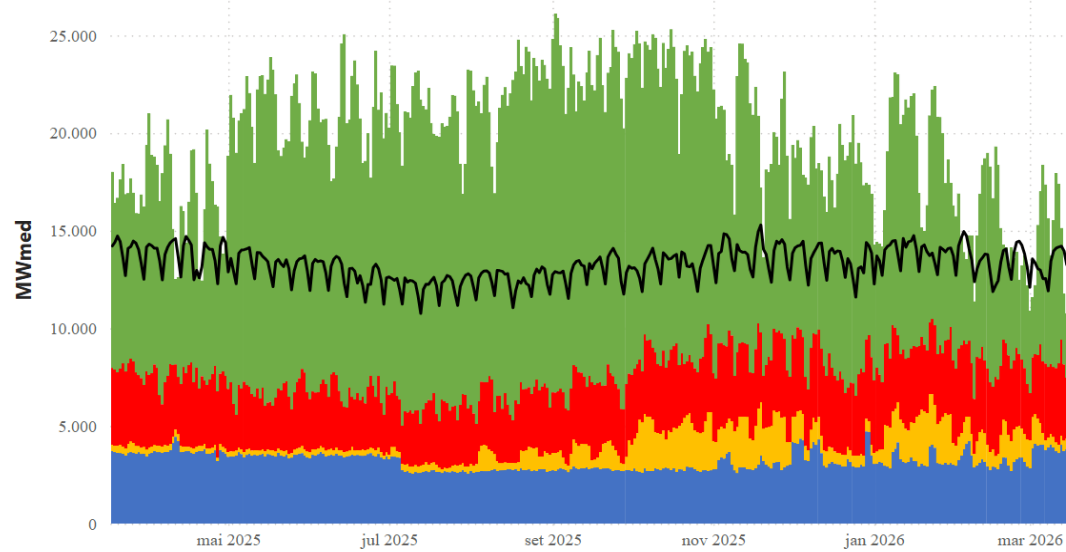
Evolução dos armazenamentos nos subsistemas do SIN



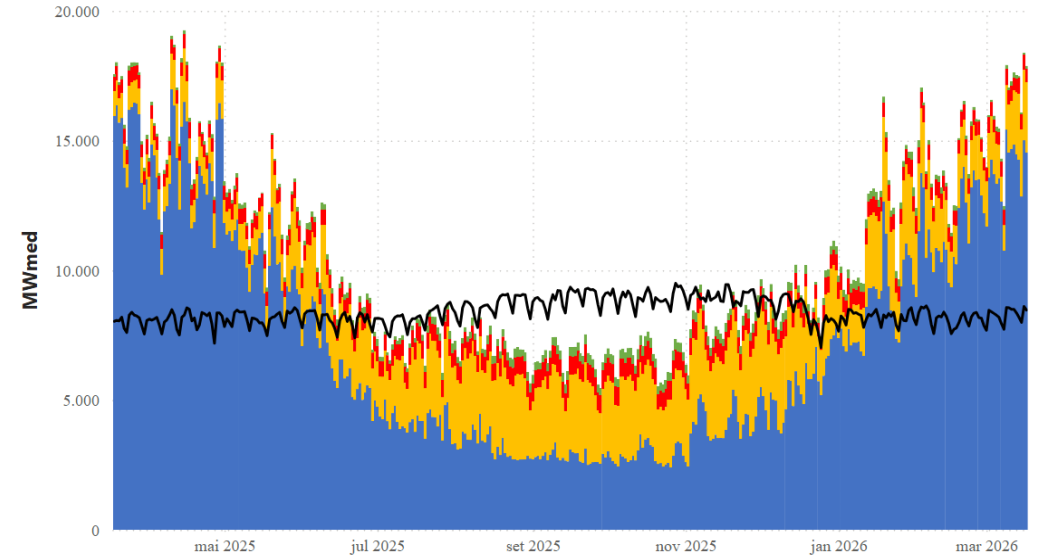
Balanco energético dos subsistemas em 2025-2026



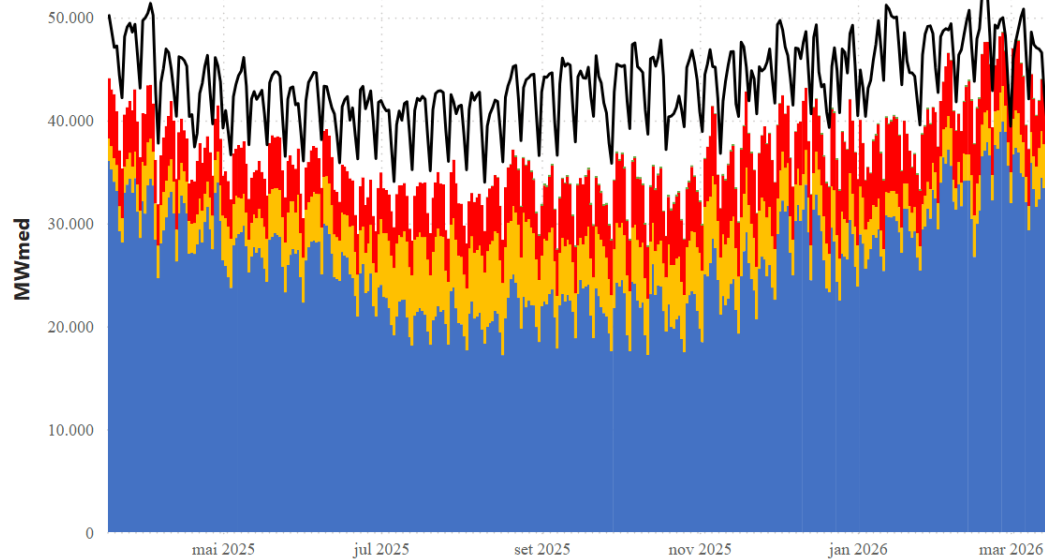
Nordeste



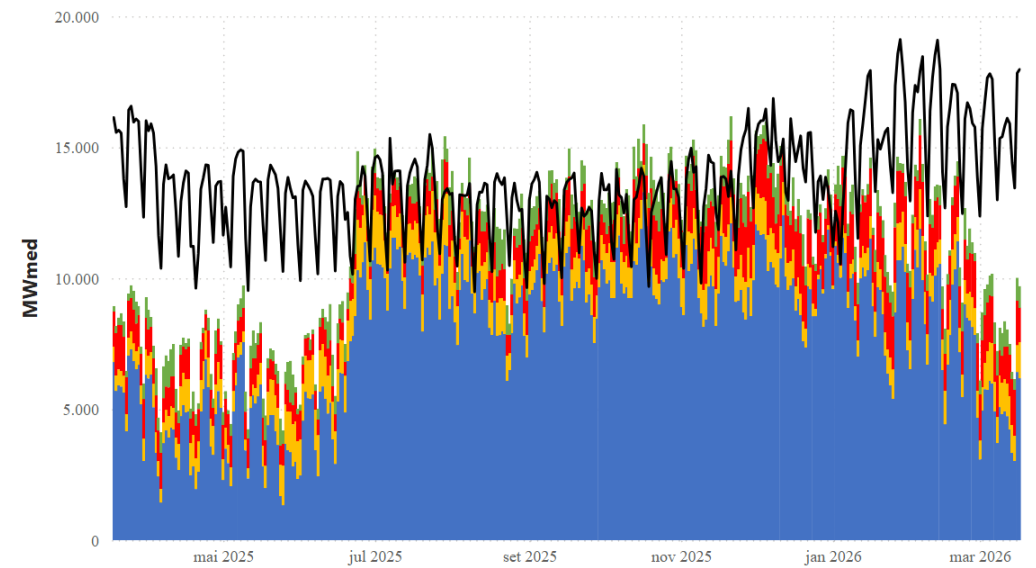
Norte



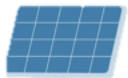
Sudeste



Sul



- Carga
- Eólica
- Hidro
- Solar
- Térmica



CONDIÇÕES HIDROLÓGICAS NA BACIA DO RIO PARANAPANEMA

Usinas hidroelétricas na bacia do rio Paranapanema

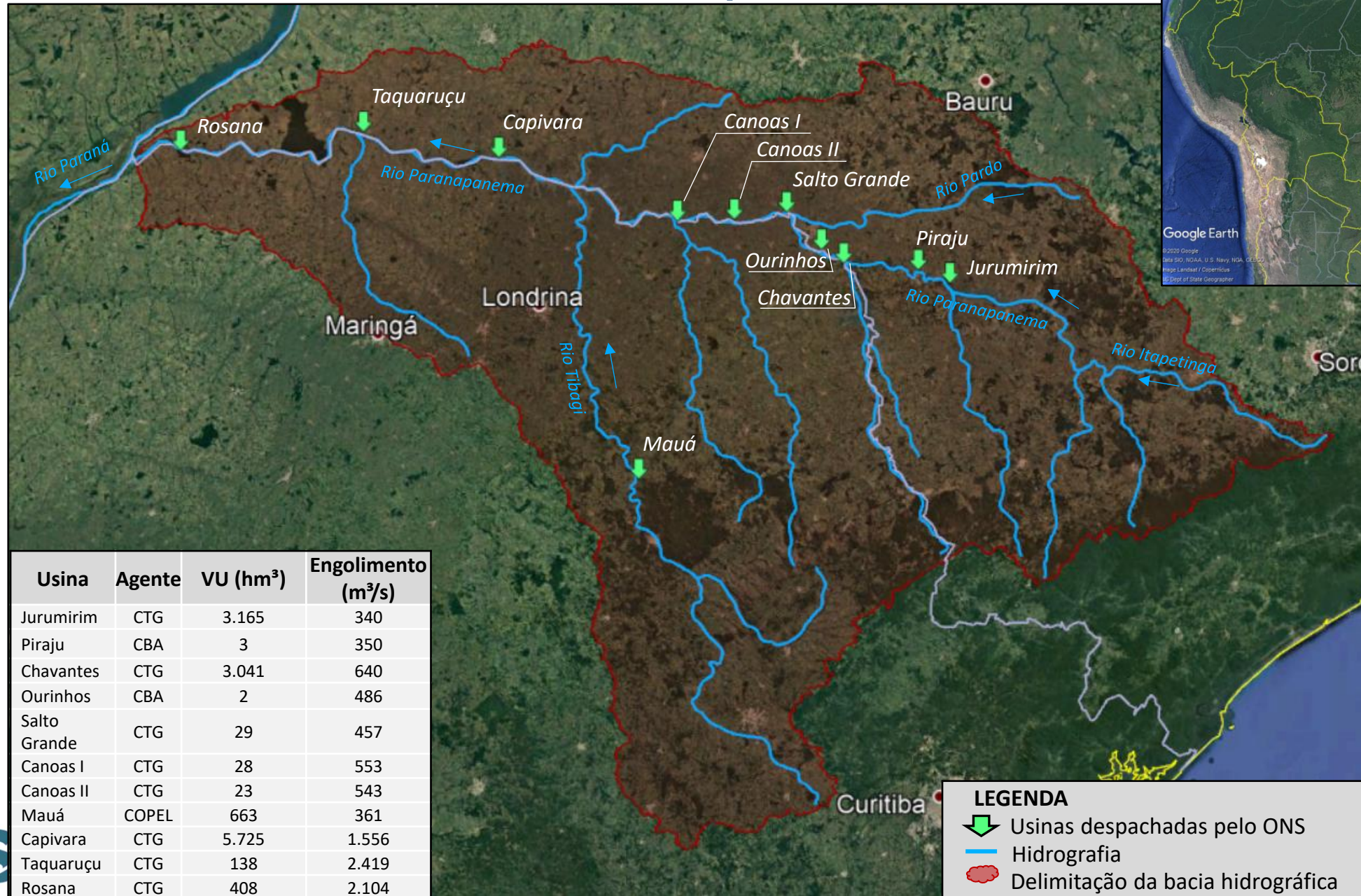
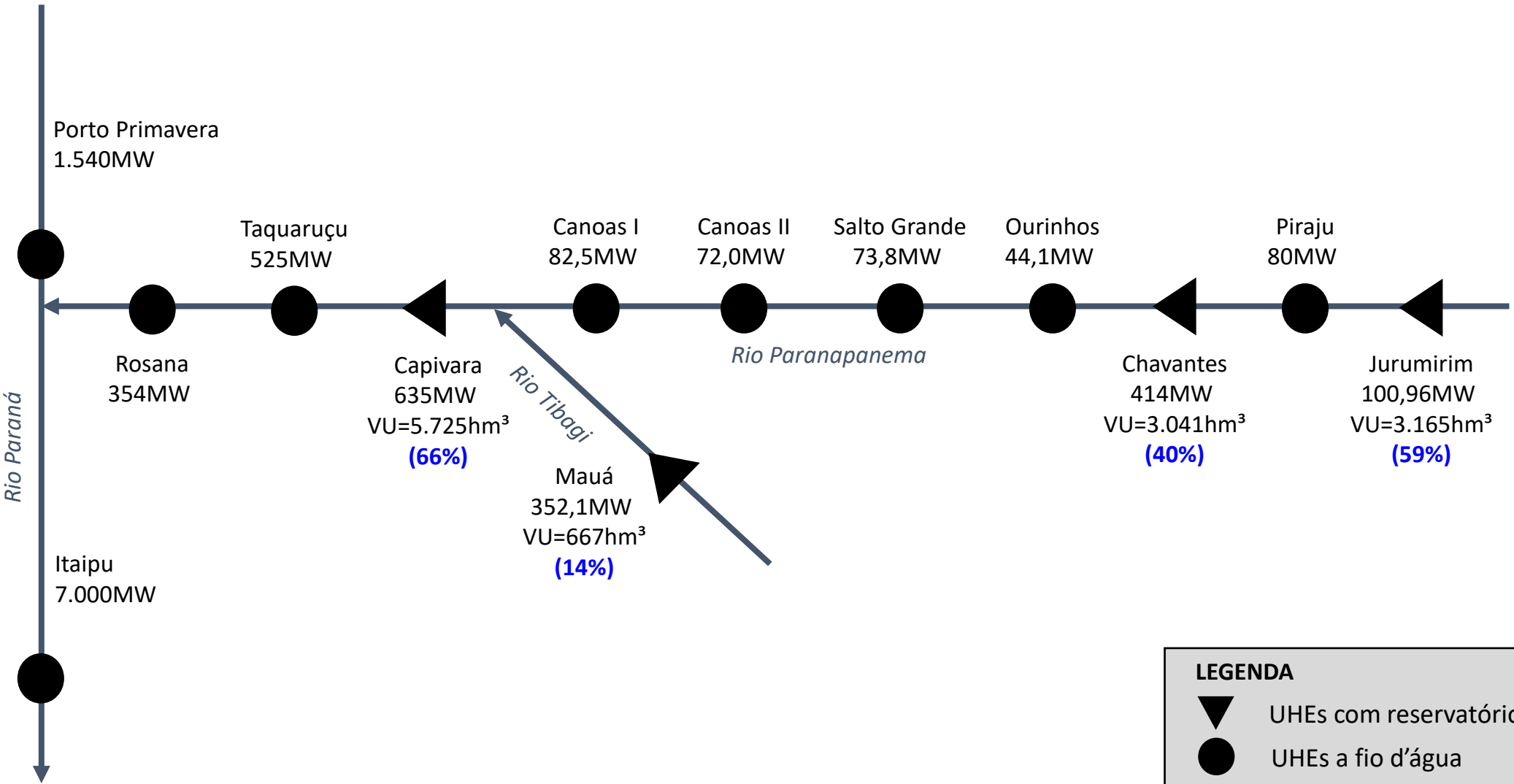


Diagrama esquemático e situação dos armazenamentos

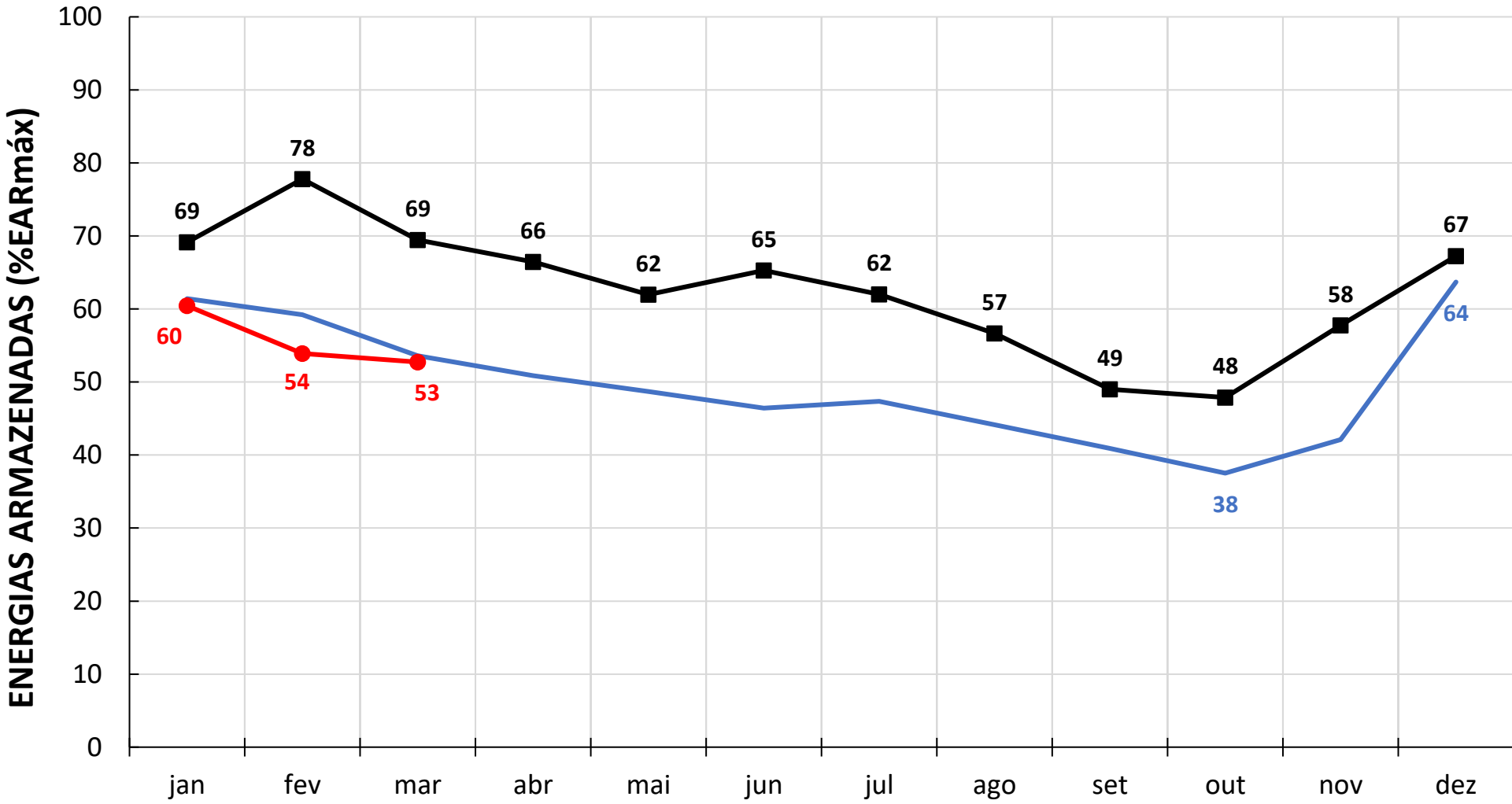


LEGENDA

- ▼ UHEs com reservatório
- UHEs a fio d'água

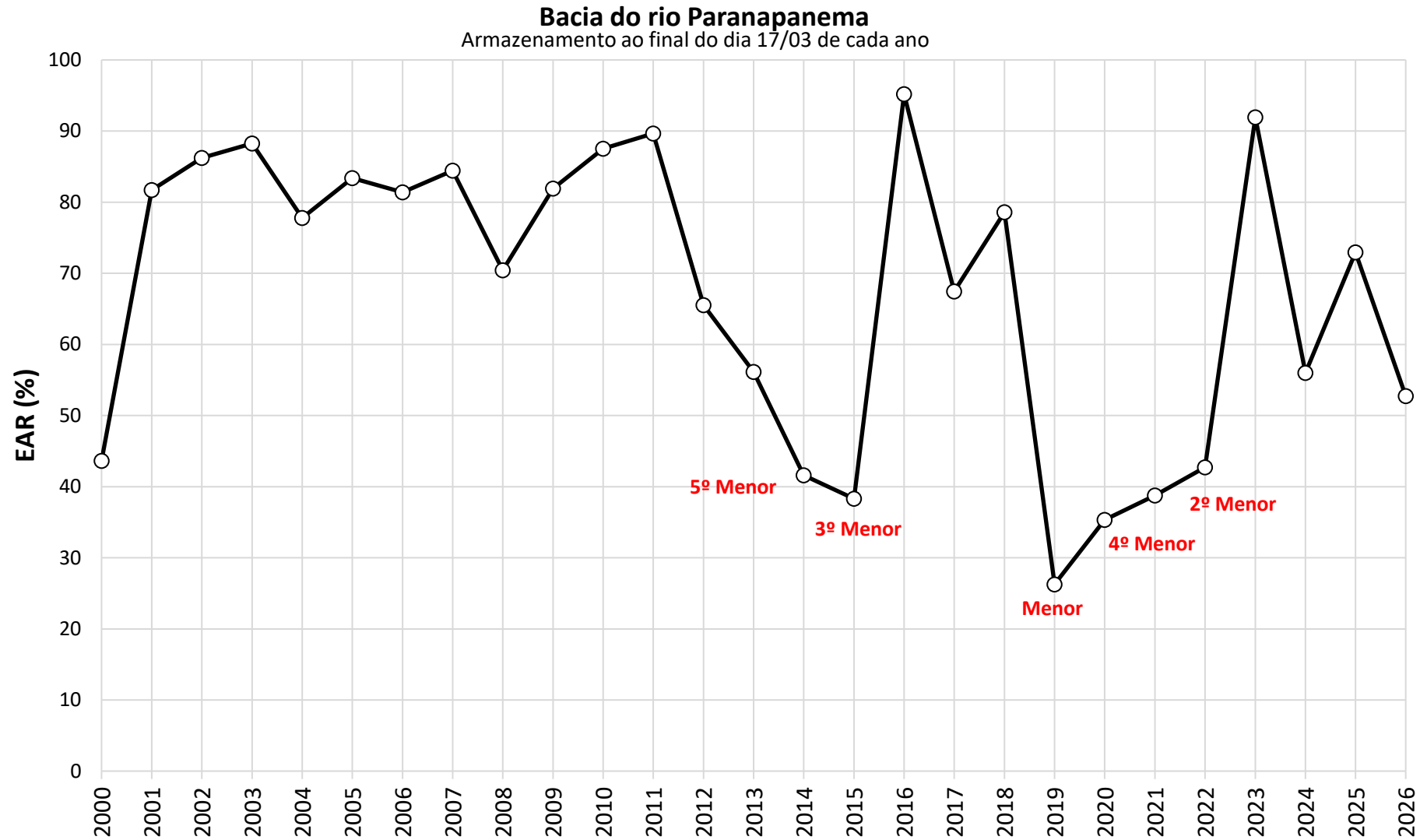
Obs. %VUs do IPDO de 18/03/2026

Energia armazenada na bacia do Paranapanema



— PARANAPANEMA 2024 ■ PARANAPANEMA 2025 ● PARANAPANEMA 2026

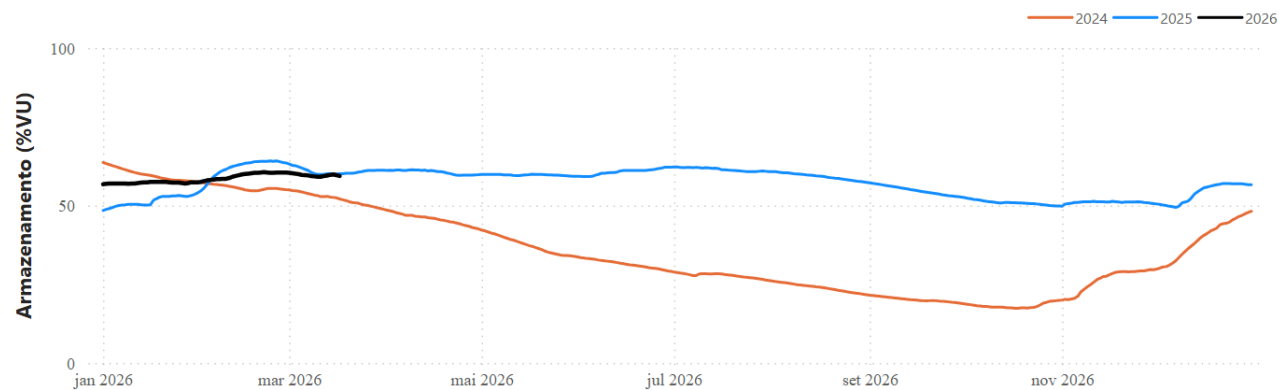
Histórico da energia armazenada na bacia do Paranapanema



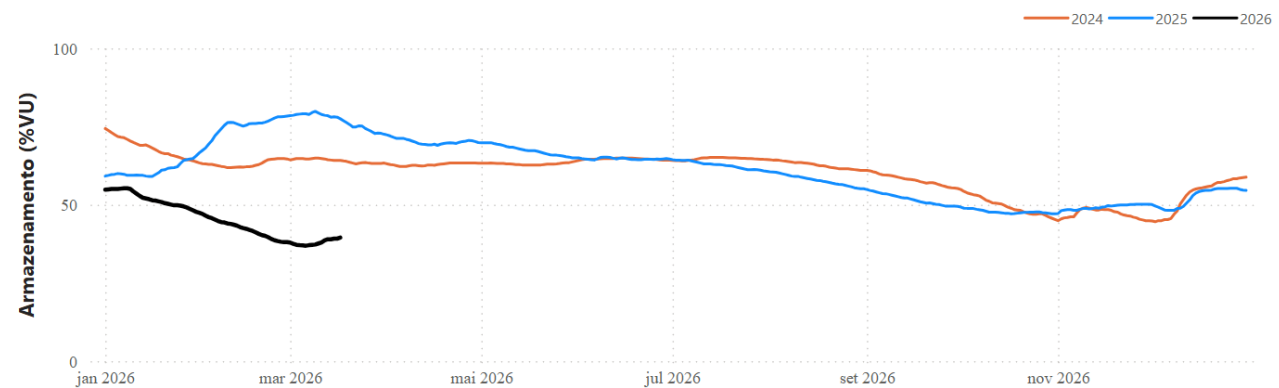
Evolução dos armazenamentos nos reservatórios do Paranapanema

Reservatórios de regularização na bacia do rio Paranapanema

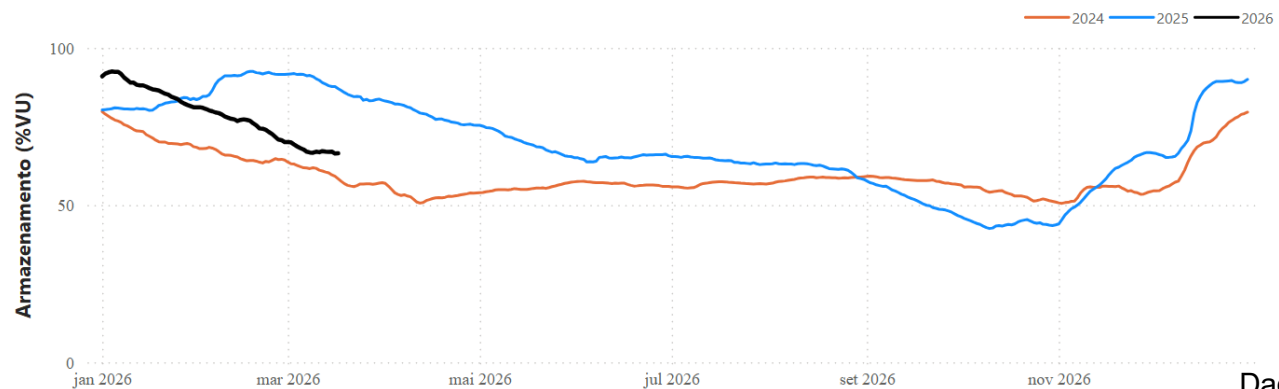
JURUMIRIM



CHAVANTES



CAPIVARA



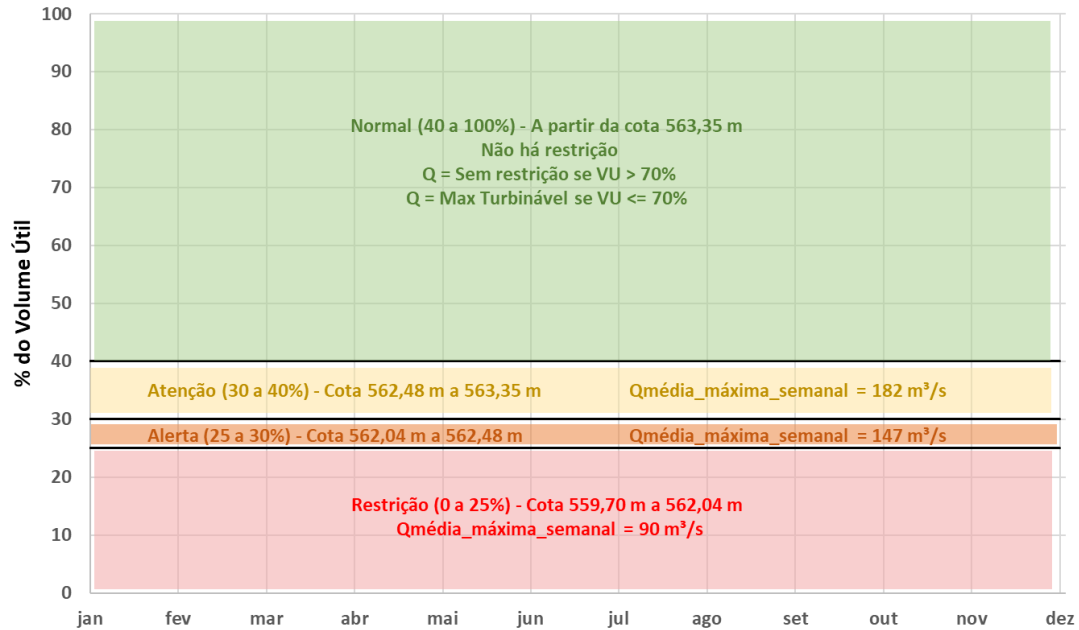
OPERAÇÃO DOS PRINCIPAIS RESERVATÓRIOS DA BACIA

Resolução ANA nº 132/2022

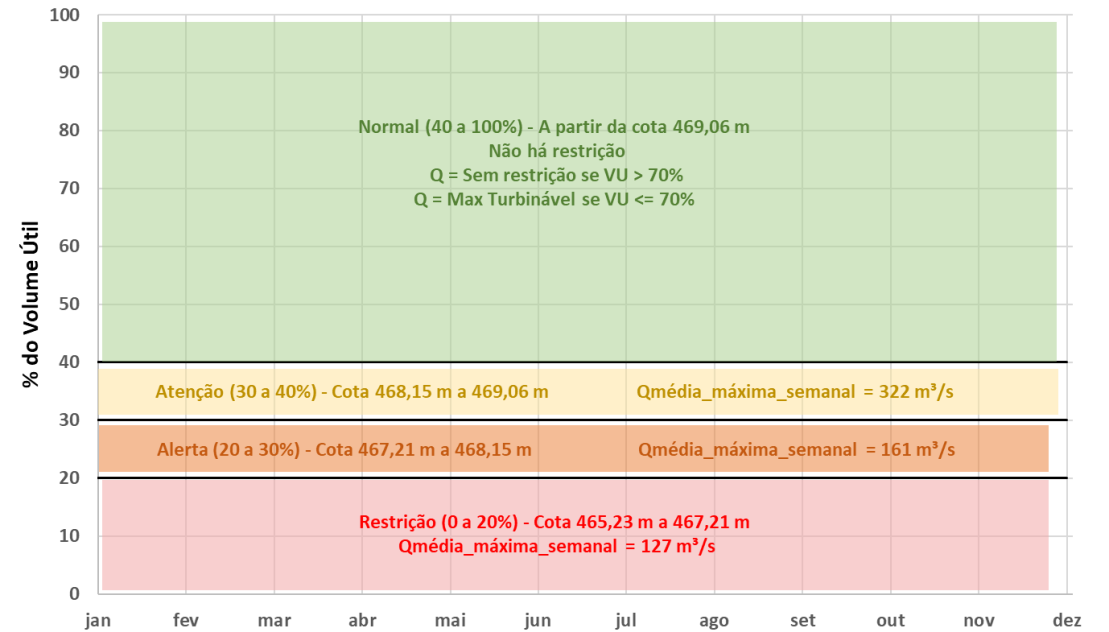
Níveis verificados ao início da presente semana operativa (14/03):

- Jurumirim: 564,98m (59,74%VU)
- Chavantes: 468,97m (38,95%VU)
- Capivara: 330,45m (66,89%VU)

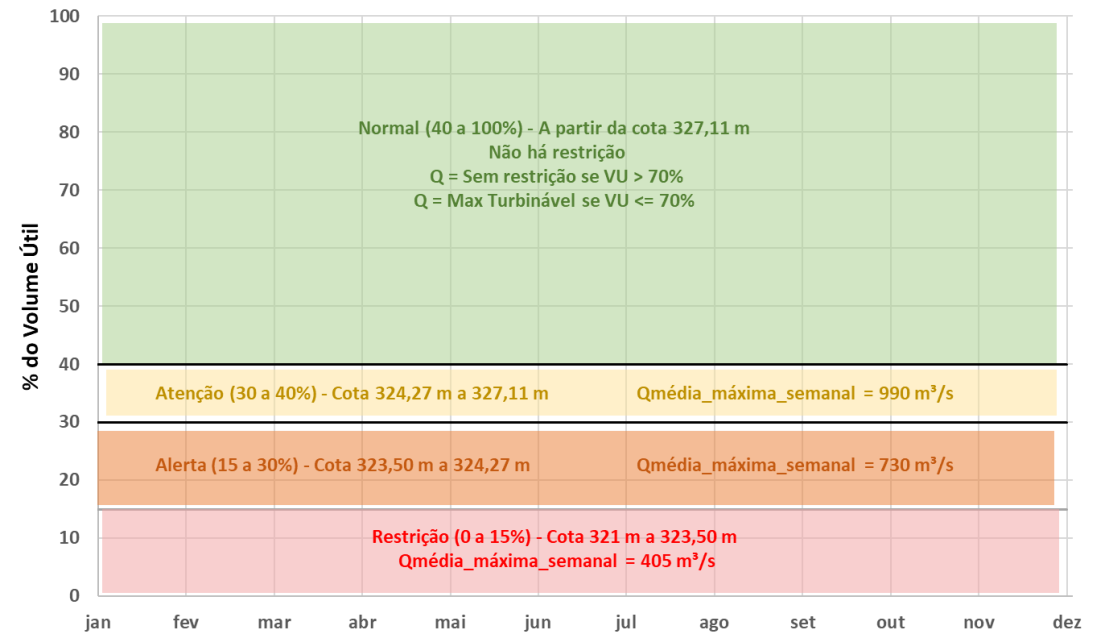
Faixas operativas para o reservatório da UHE Jurumirim



Faixas operativas para o reservatório da UHE Chavantes

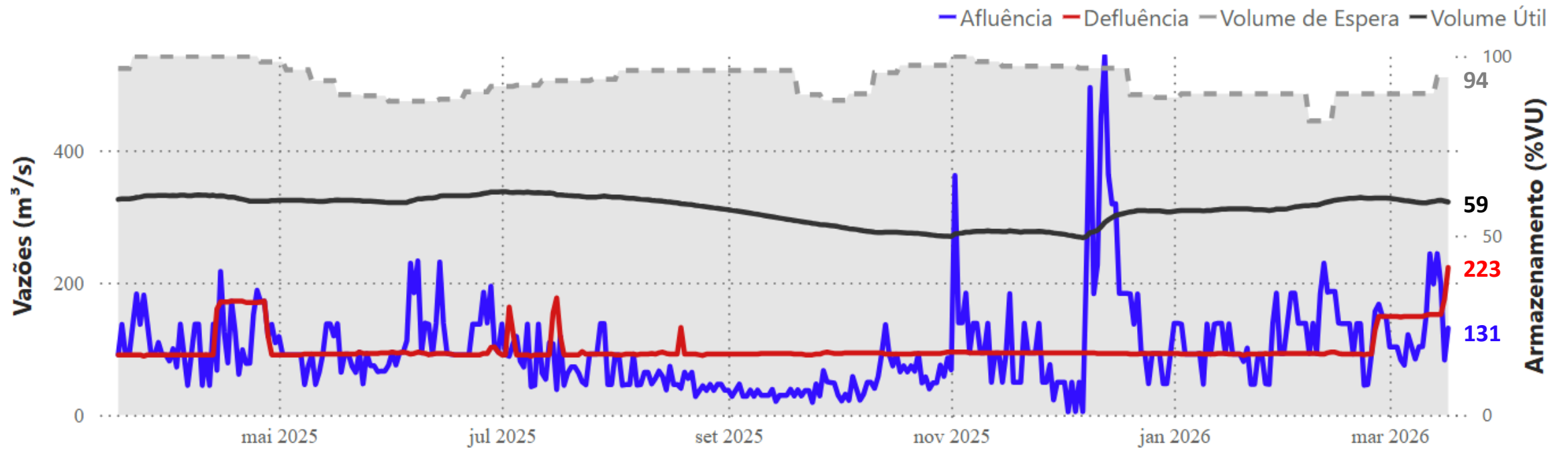


Faixas operativas para o reservatório da UHE Capivara



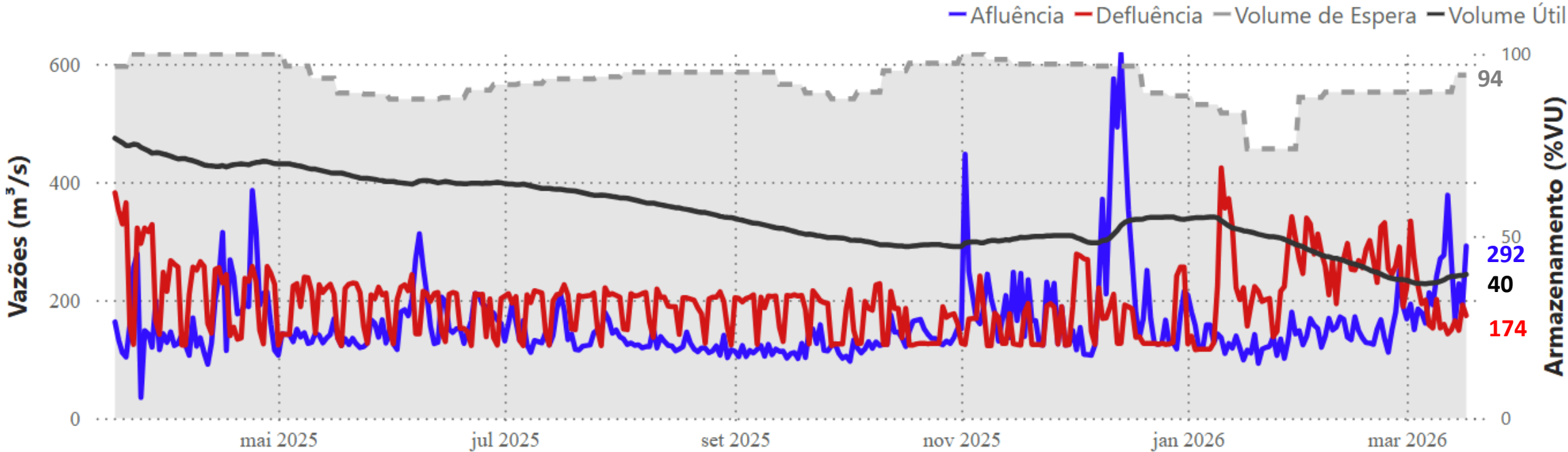
UHE Jurumirim

JURUMIRIM



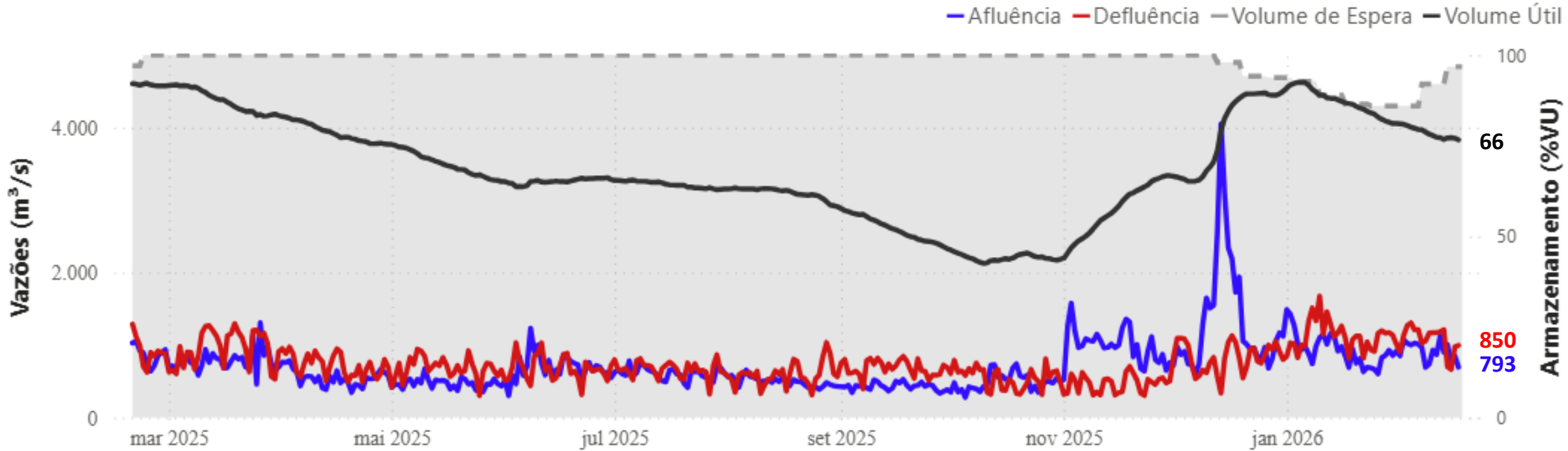
UHE Chavantes

CHAVANTES



UHE Capivara

CAPIVARA



PERSPECTIVAS PARA A OPERAÇÃO DOS RESERVATÓRIOS

Restrições operativas hidráulicas

UHE JURUMIRIM

Vazão defluente mínima de 90 m³/s – FSAR-H 8874 (até 30/09/2026)

Vazão defluente mínima de 147 m³/s - FSAR-H 405 (permanente)

UHE CHAVANTES

Vazão defluente mínima de 85 m³/s – FSAR-H 241 (permanente)

UHE CAPIVARA

Vazão defluente mínima de 276 m³/s – FSAR-H 253 (permanente)

UHE Mauá

Vazão remanescente de 18,8 m³/s – FSAR-H 401 (permanente)

Vazão defluente mínima de 78,8 m³/s – FSAR-H 400 (permanente)

Premissas da simulação

Horizonte de simulação: De 19/03/2026 a 30/04/2026.

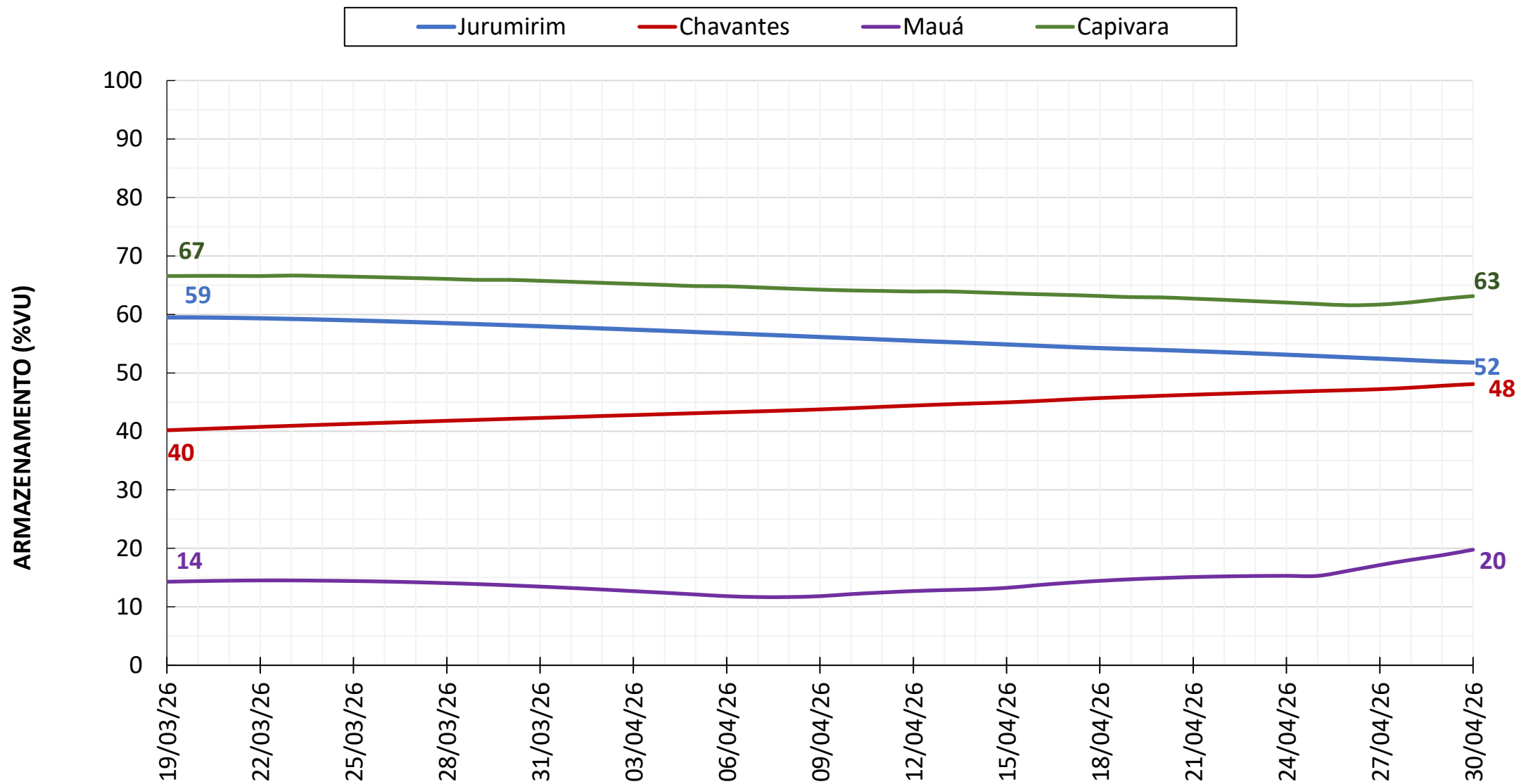
Cenário de afluições: Modelo SMAP/ONS.

- Previsão de afluições calculadas utilizando-se a previsão de chuva do modelo numérico ECMWF.

Diretrizes de defluências:

- Jurumirim – Vazão defluente média de 150 m³/s
- Chavantes – Vazão defluente média de 118 m³/s;
- Mauá – Vazão defluente média de 60 m³/s;
- Capivara – Vazão defluente média de 532 m³/s.

Evolução de armazenamentos



Solicitação



Município da Estância Turística de Piraju

Estância Turística de Piraju, 28 de janeiro de 2026.

Ofício Especial nº 008/ Departamento de Esportes e Lazer 2026.

Ilustríssimo Senhor
JAYME BARG
Diretor de O&MBJ BRASIL LTDA
Enel Green Power - UHE Paranapanema

ASSUNTO: Open Náutico de Canoagem 2026 – COPA BRASIL DE CANOAGEM SLALOM E CAIAQUE CROSS.

Prezado Senhor,

Com os nossos respeitosos cumprimentos, solicitamos gestões de Vossa Senhoria referente a interlocução junto aos órgão controladores da vazão de água para a realização em nosso Município de Evento Esportivo Nacional – Open Náutico de Canoagem 2026 – COPA BRASIL DE CANOAGEM SLALOM E CAIAQUE CROSS.

A solicitação em pauta visa auxiliar sobremaneira a Confederação Brasileira de Canoagem, a Federação Internacional de Canoagem Slalom, a Associação Pirajuense de Esportes Náuticos e a Prefeitura Municipal da Estância Turística de Piraju que conjuntamente vem executando o trabalho imensurável para realização deste Evento.

Para tanto e de expressiva importância necessitaremos de auxílio no período de execução do Evento:

- Vazão de 150 m³ de água a partir do dia 27/04/2026 até 03/05/2026, nos horários compreendidos: das 08:00 às 17:00hs.

Dia 27/04 a 03/05

Das 08h até às 17h.

Vazão mínima de 150 m³/s e máxima de 160 m³/s



3ª Reunião da Sala de Acompanhamento da bacia do rio Paranapanema
19 de março de 2026

Avaliação das condições hidrológicas e de armazenamento na bacia do rio Paranapanema