



3ª Reunião da Sala de Acompanhamento da Região Hidrográfica do Paraná  
26 de março de 2026

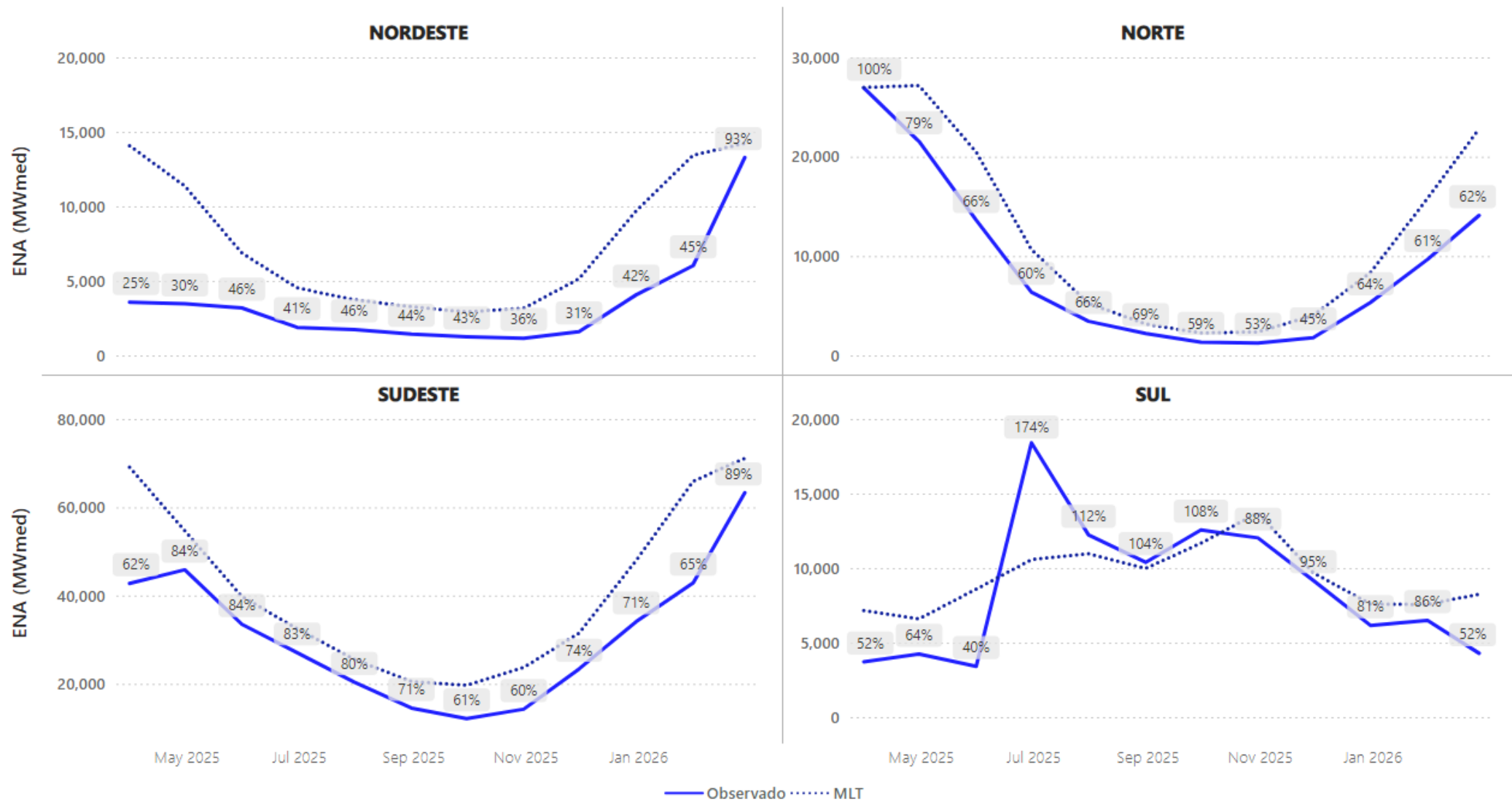
## Avaliação das condições hidrológicas e de armazenamento da região hidrográfica do Paraná

## Agenda

1. Acompanhamento das condições hidroenergéticas e de armazenamento no SIN e na região hidrográfica do Paraná
2. Condições hidrológicas e operativas na bacia do rio Grande
3. Condições hidrológicas e operativas na bacia do rio Paranaíba
4. Condições hidrológicas e operativas na bacia do rio Tietê
5. Condições hidrológicas e operativas na bacia do rio Paraná
6. Cenários de vazões na região hidrográfica do Paraná

**ACOMPANHAMENTO DAS CONDIÇÕES HIDROENERGÉTICAS  
E DE ARMAZENAMENTO NO SIN E  
NA REGIÃO HIDROGRÁFICA DO PARANÁ**

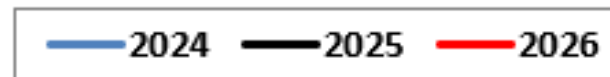
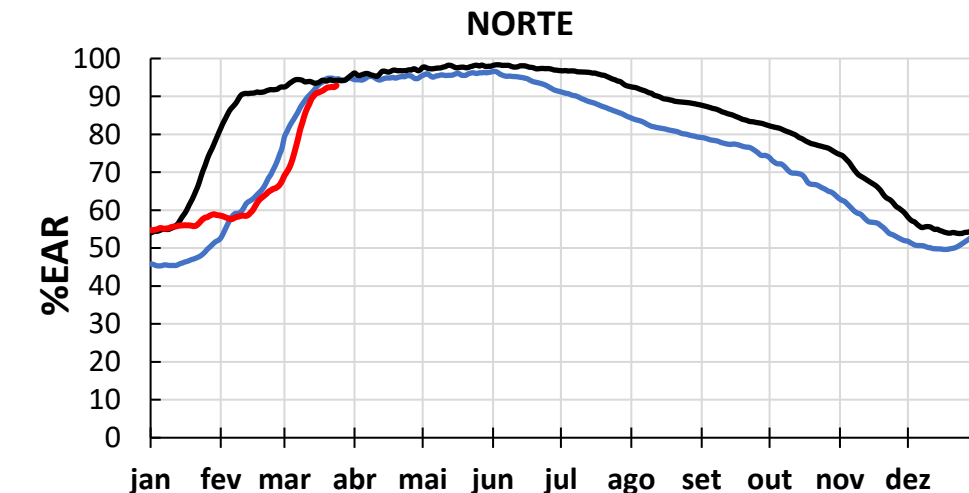
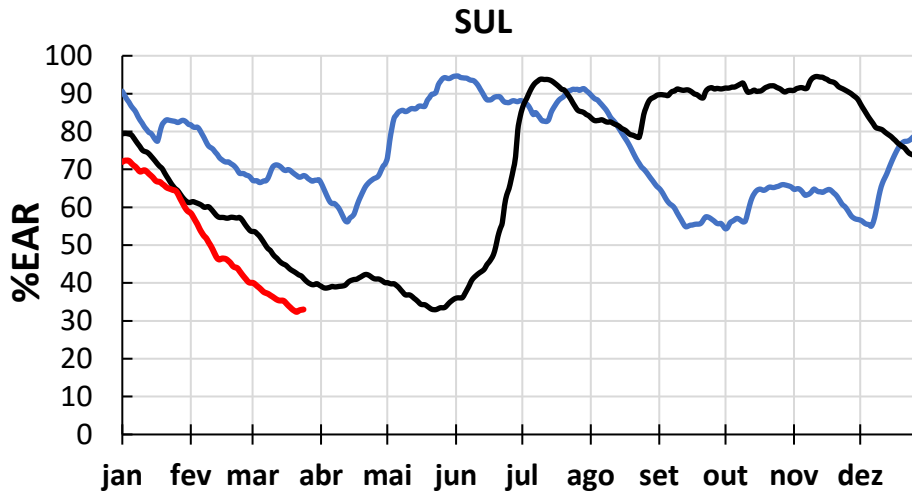
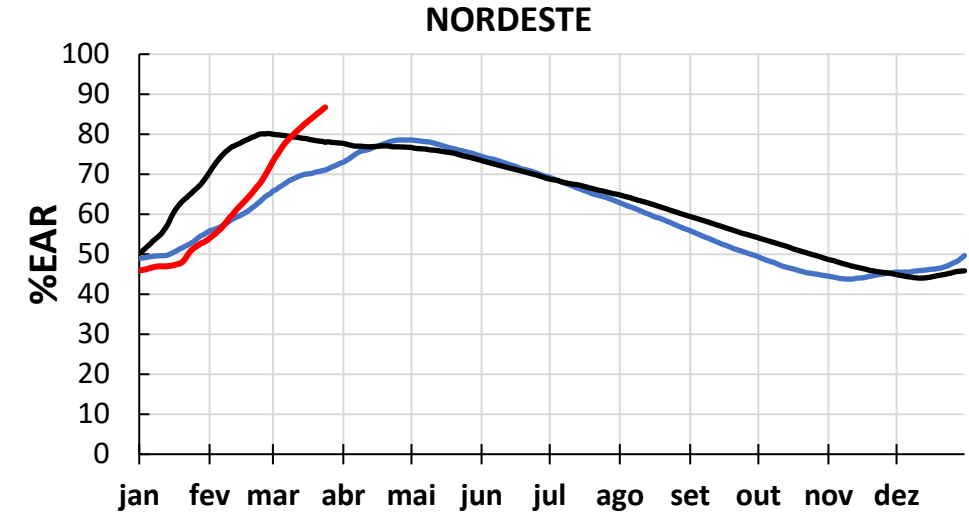
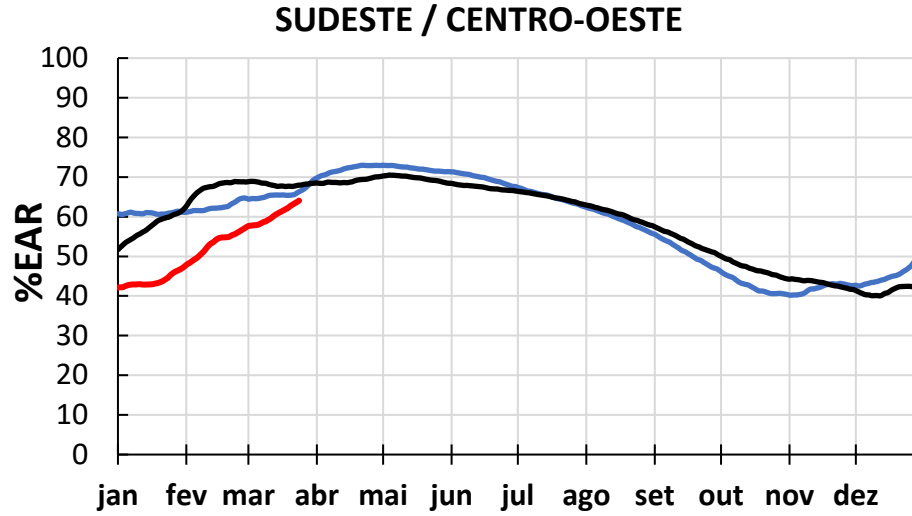
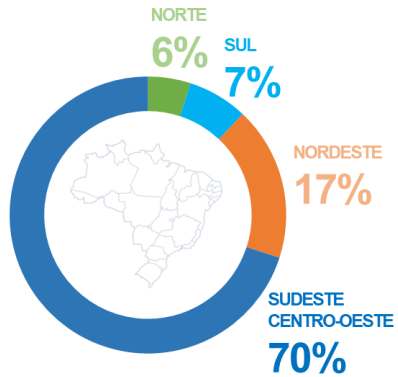
# Evolução das afluências nos subsistemas do SIN ao longo de 2025-2026



**Nota:** Histórico de 94 anos.  
Dados entre Mar/25 a Fev/26

# Evolução dos armazenamentos nos subsistemas do SIN

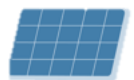
## Participação no armazenamento do SIN



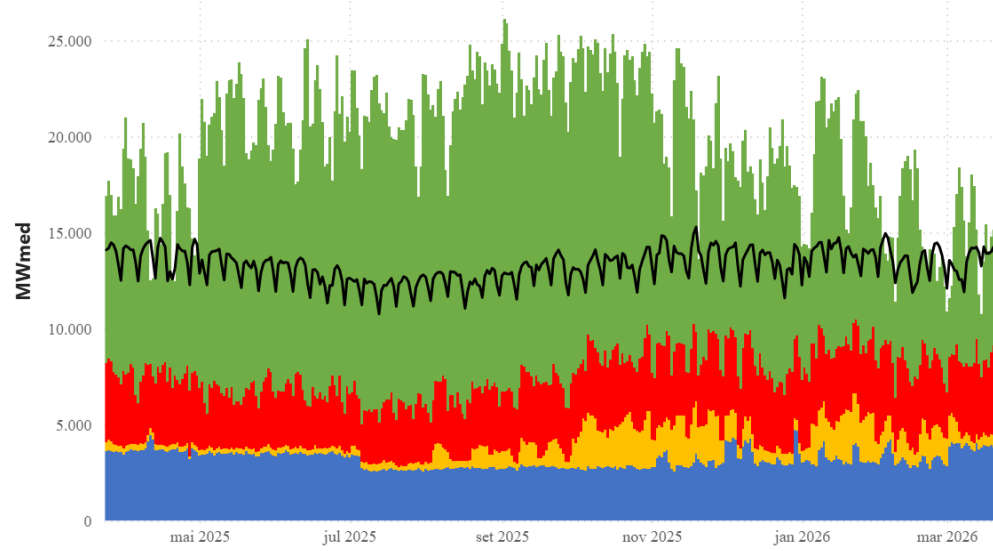
# Balço energético dos subsistemas em 2025-2026



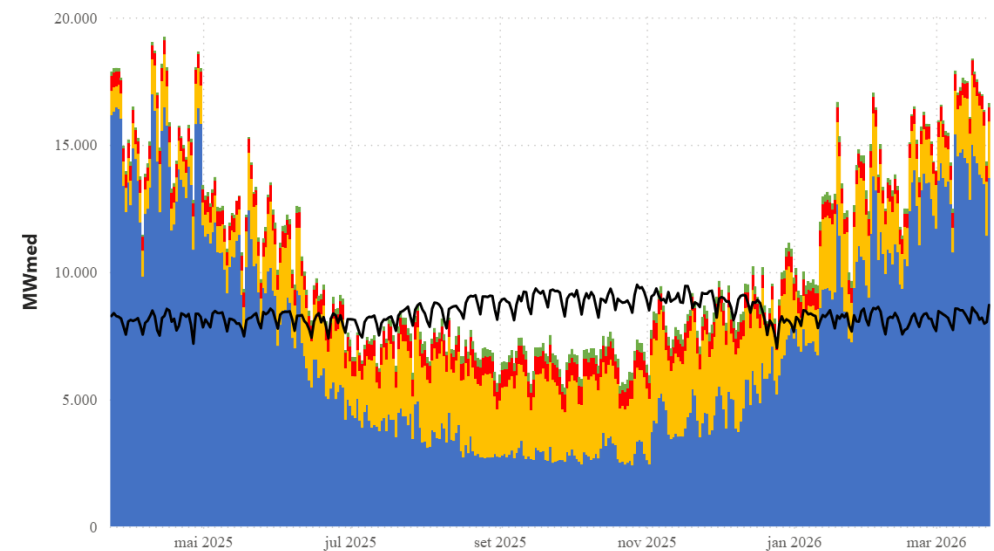
- Carga
- Eólica
- Hidro
- Solar
- Térmica



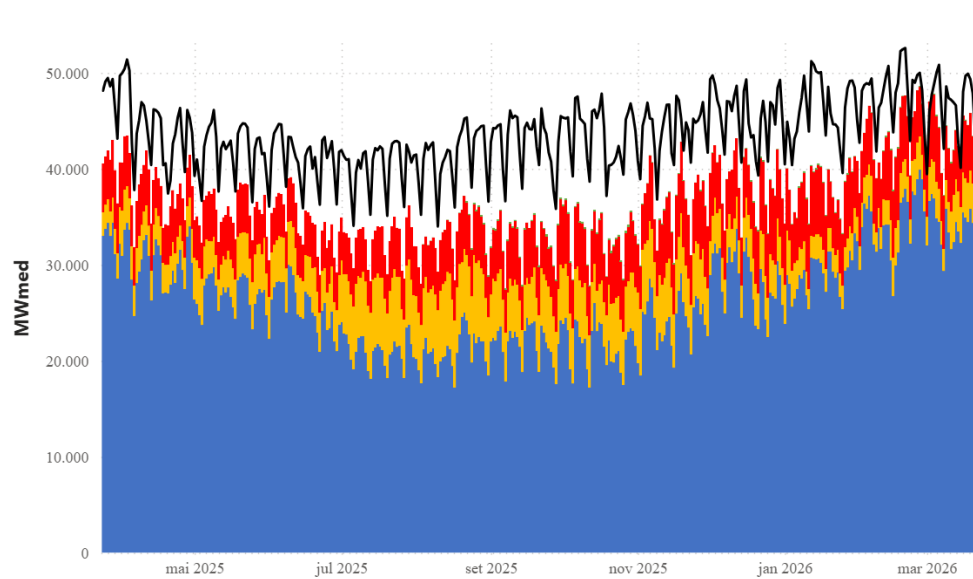
## Nordeste



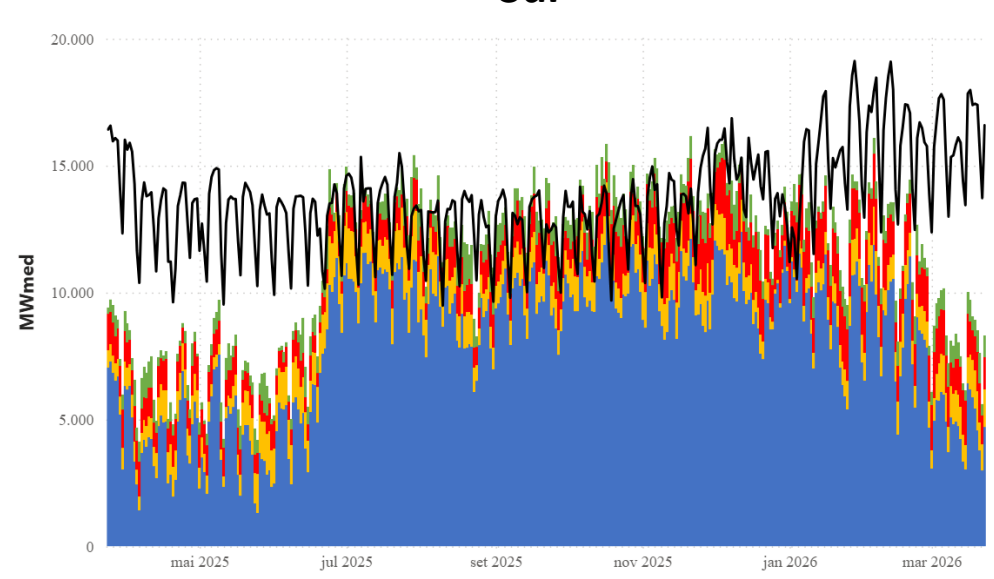
## Norte



## Sudeste

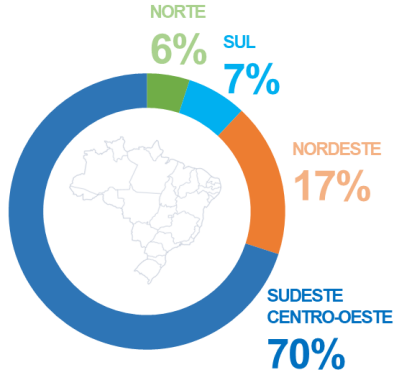


## Sul



# Bacias da Região Hidrográfica do Paraná e usinas hidrelétricas do SIN

Participação no armazenamento do SIN

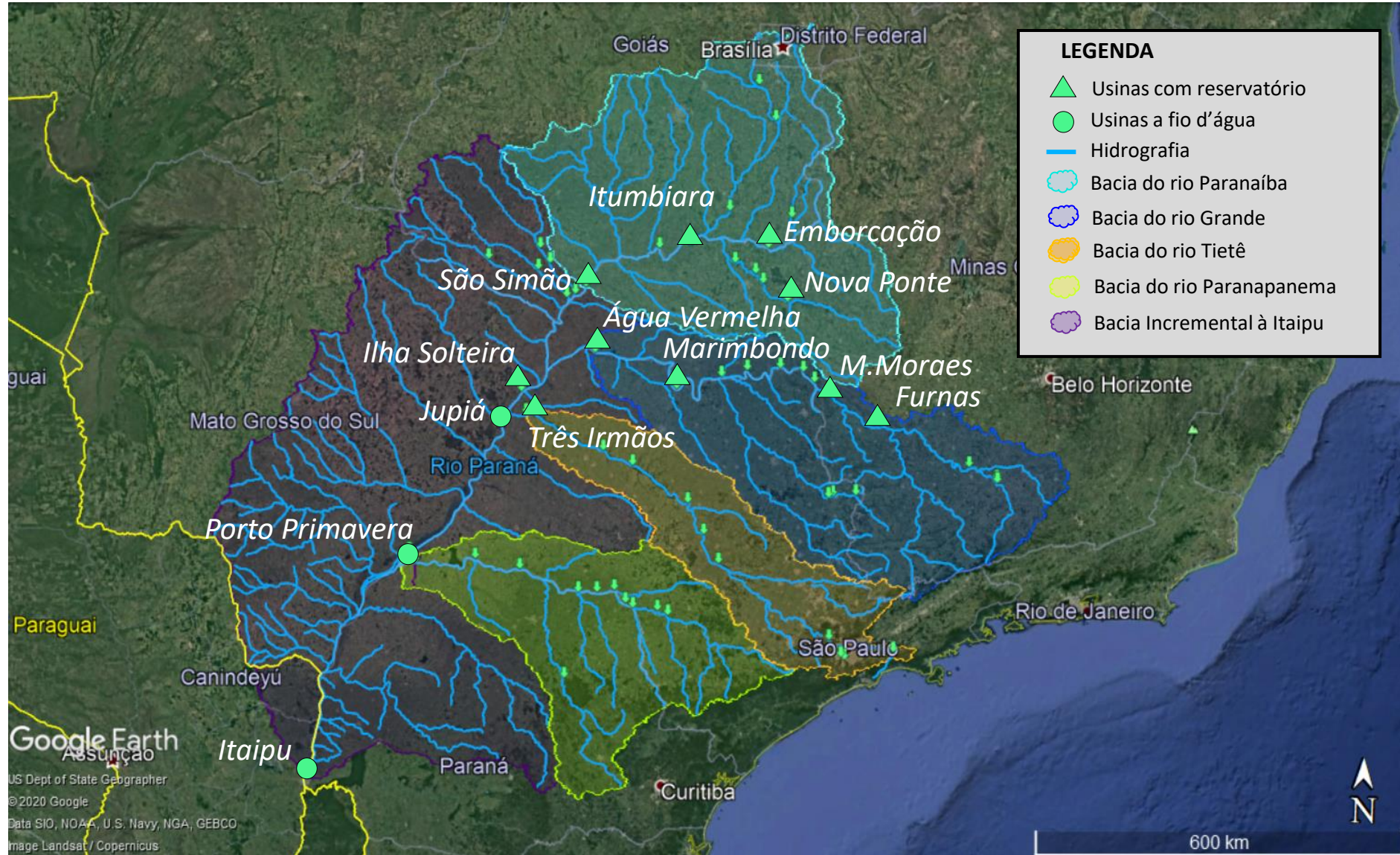


**53,4%**

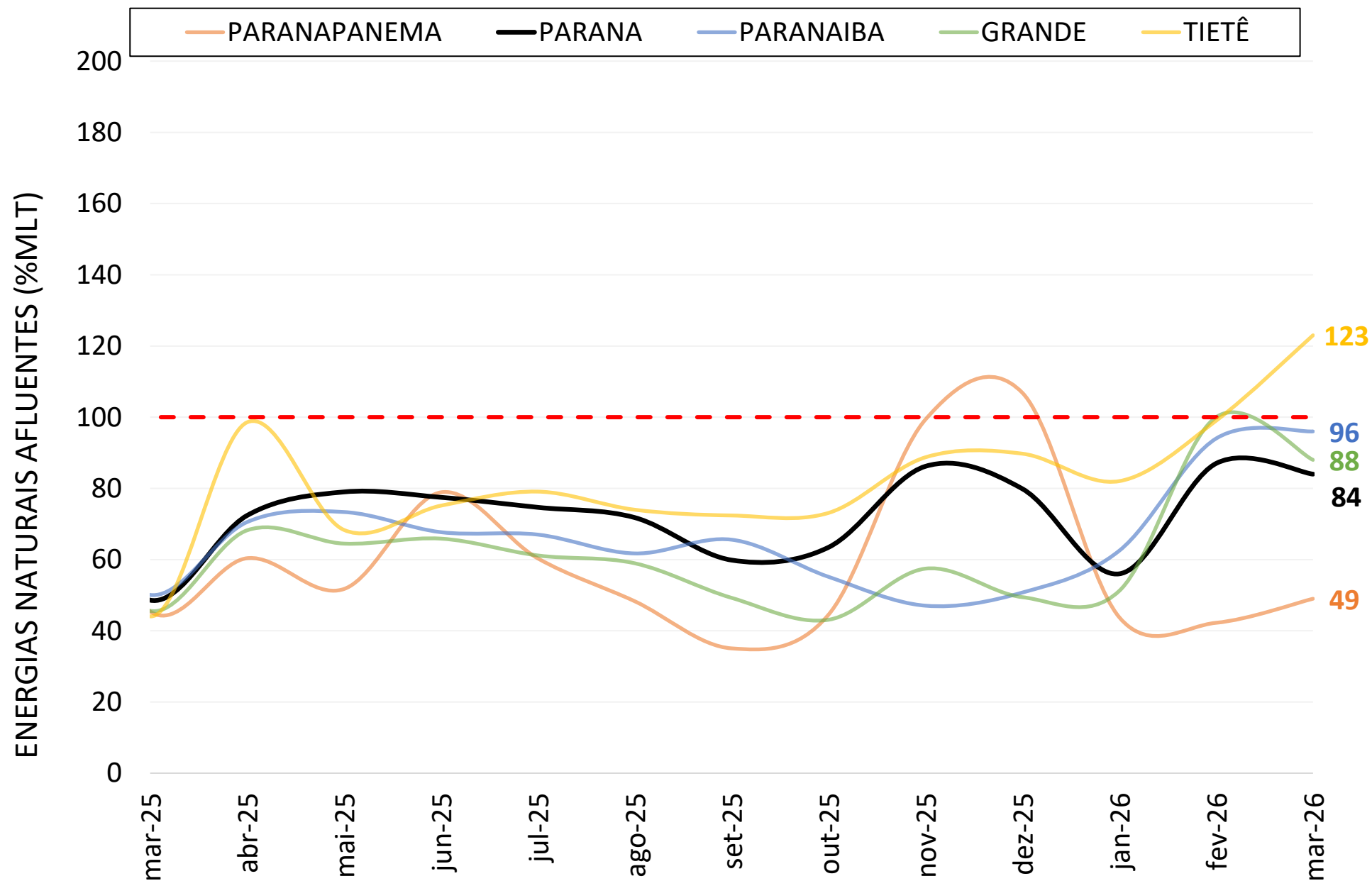
Capacidade de armazenamento do SIN

**76%**

Capacidade de armazenamento do subsistema SUDESTE

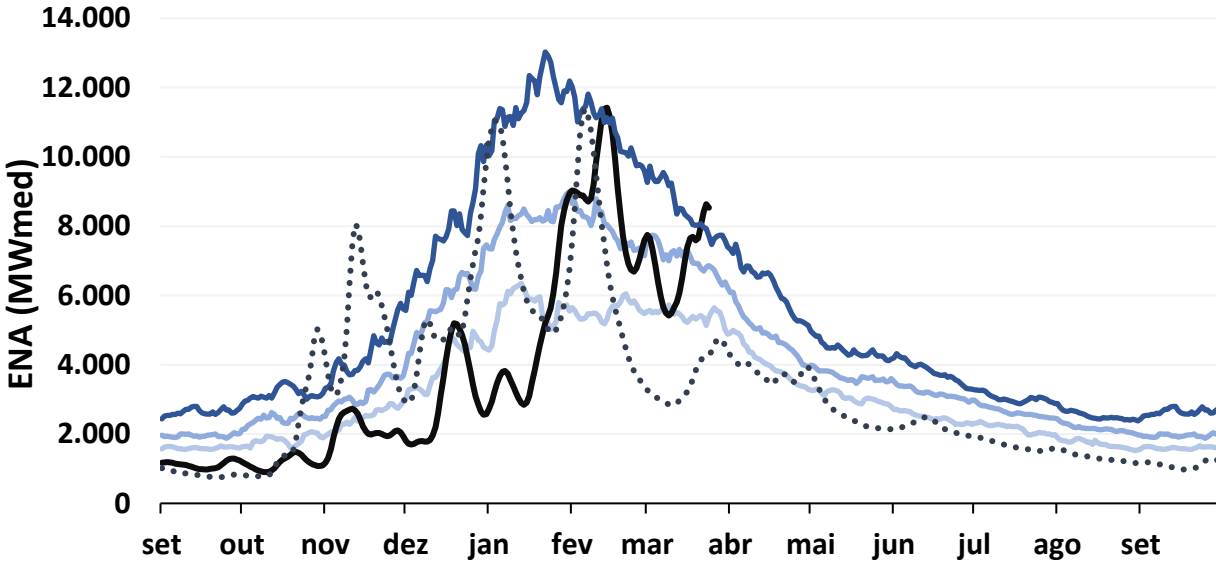


# Energias naturais afluentes das bacias do subsistema Sudeste/Centro-Oeste

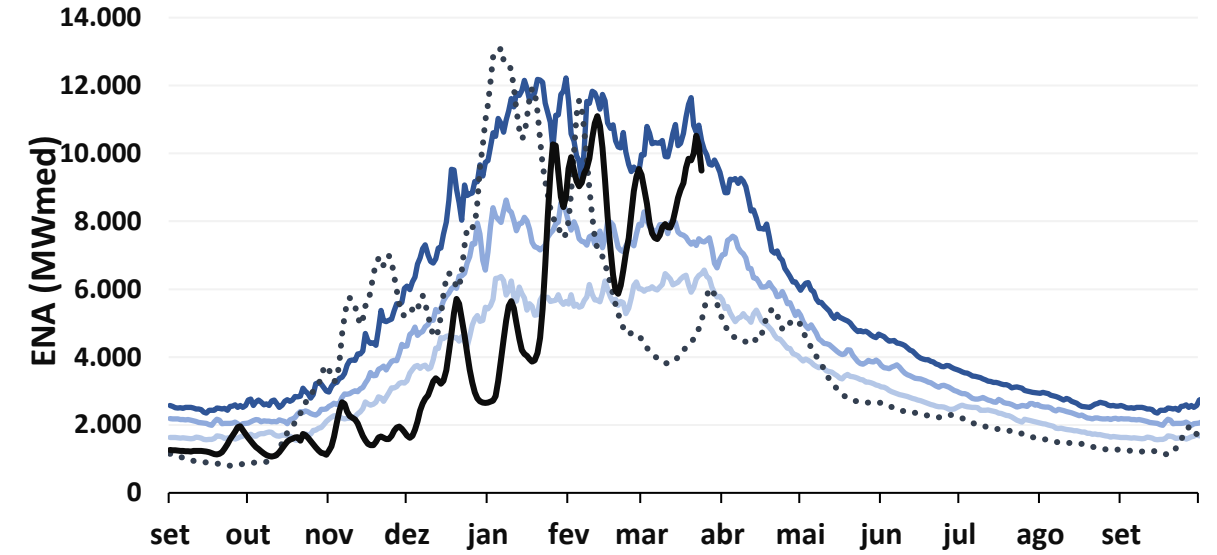


# Energias naturais afluentes nas bacias dos rios Grande, Paranaíba e Paraná

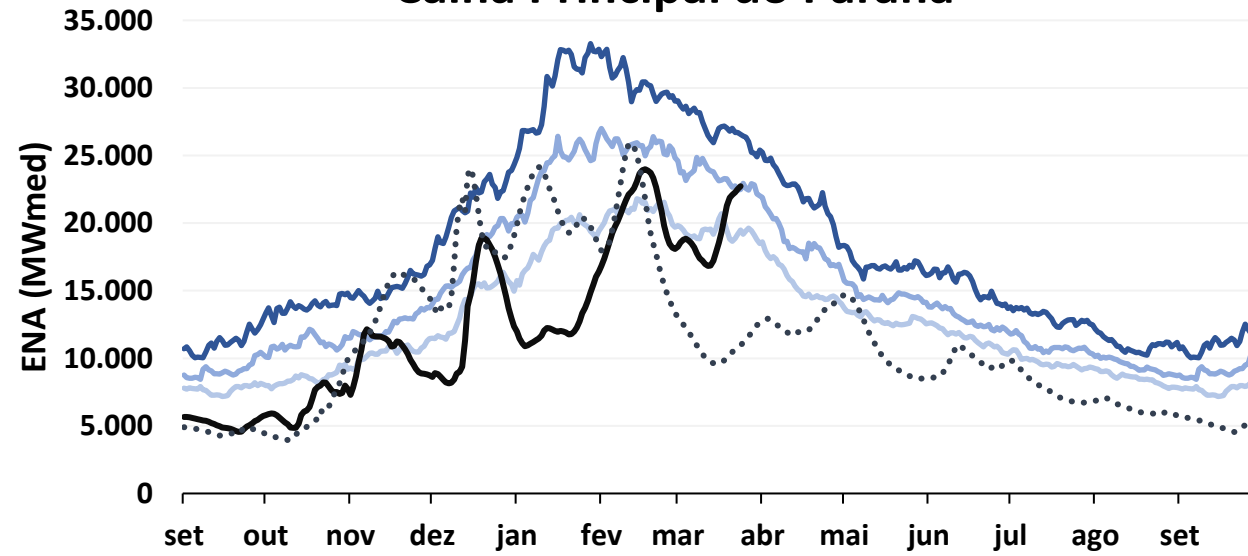
## Grande



## Paranaíba



## Calha Principal do Paraná



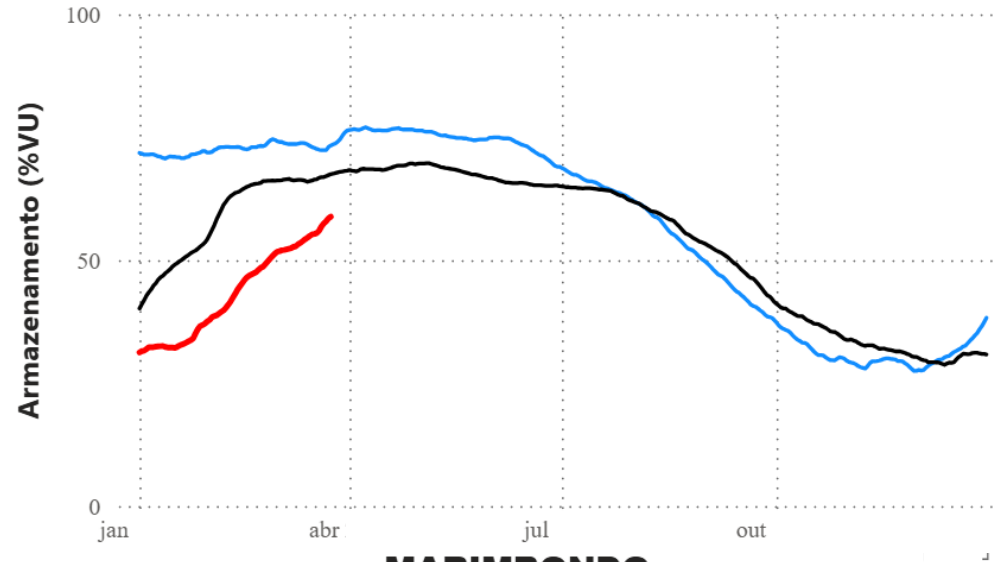
— 1º Quartil — Mediana — 3º Quartil — ENA2025-2026 ..... ENA2024-2025

Observado até 24/03/2026

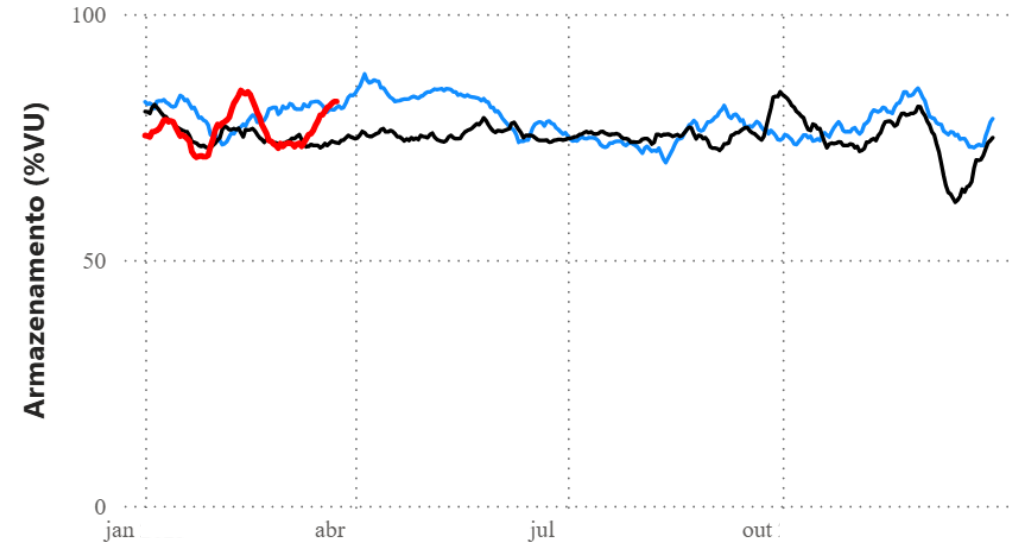
# CONDIÇÕES HIDROLÓGICAS E OPERATIVAS NA BACIA DO RIO GRANDE

# Evolução dos armazenamentos nos principais reservatórios

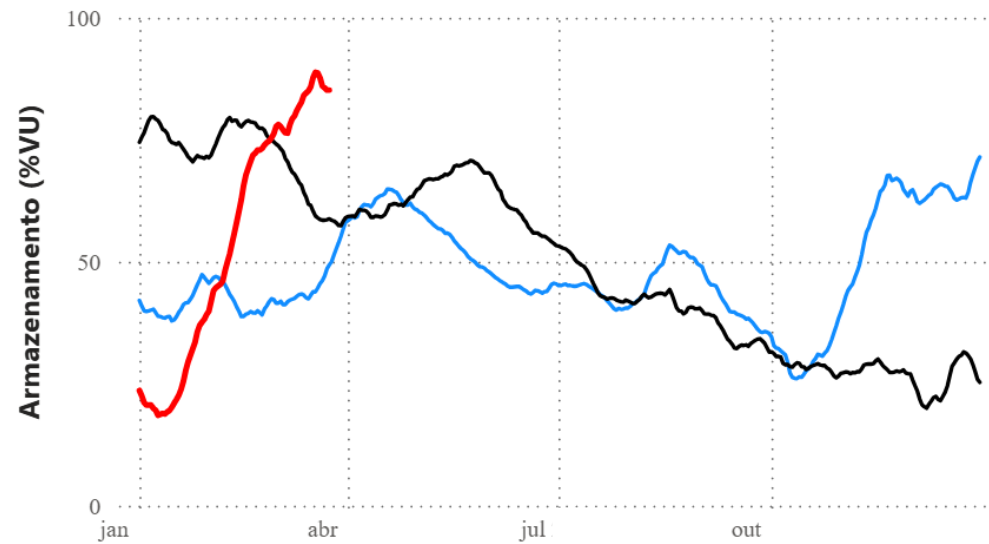
## FURNAS



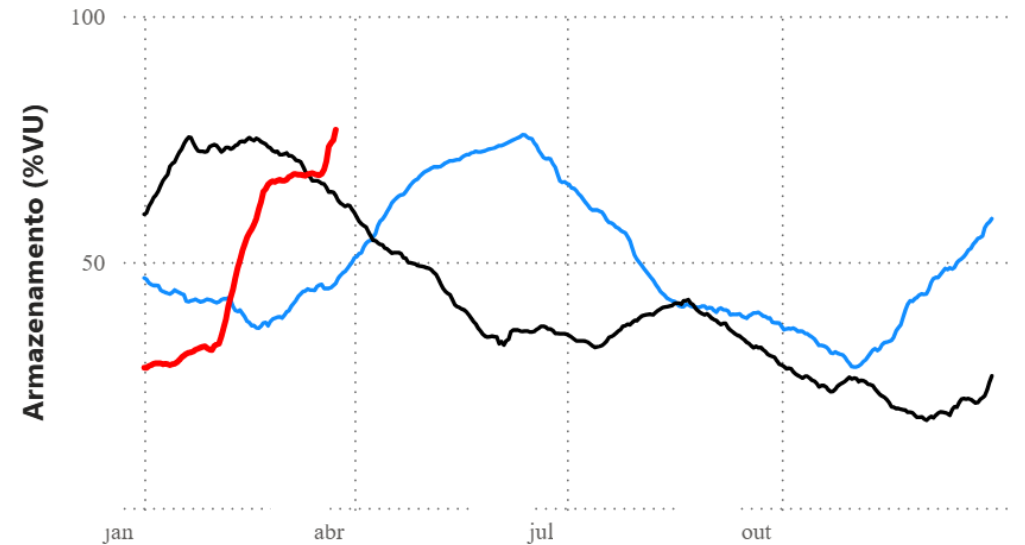
## M. MORAES



## MARIMBONDO



## A. VERMELHA



# Resolução ANA nº 193/2024 – Bacia do rio Grande

Níveis verificados ao início de **Fevereiro de 2026**:

Furnas: 38,4%VU (759,06m)

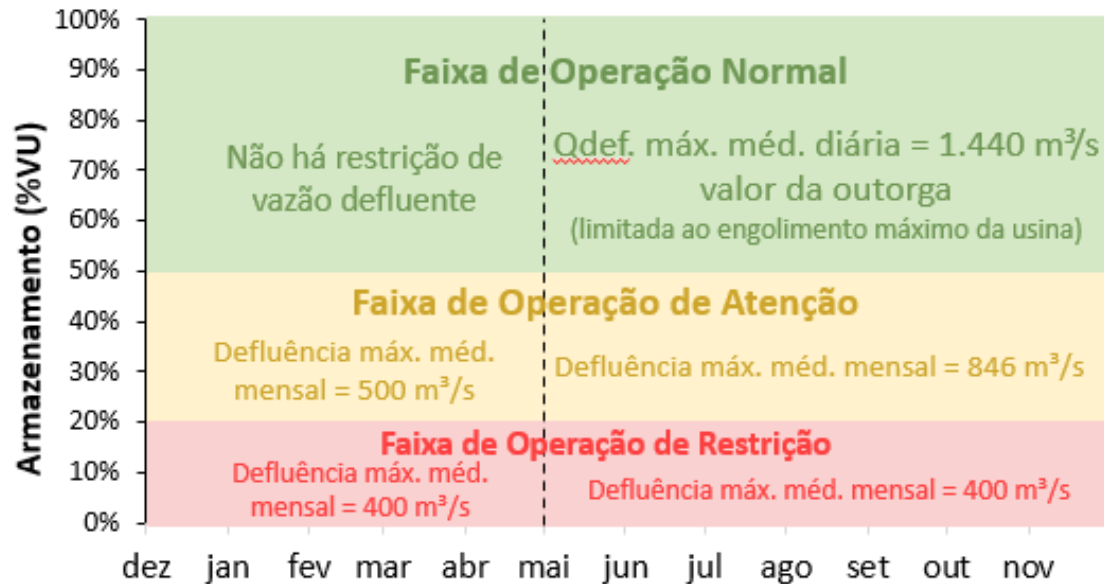
Mascarenhas de Moraes: 77,5%VU (663,74m)

Níveis verificados ao início de **Março de 2026**:

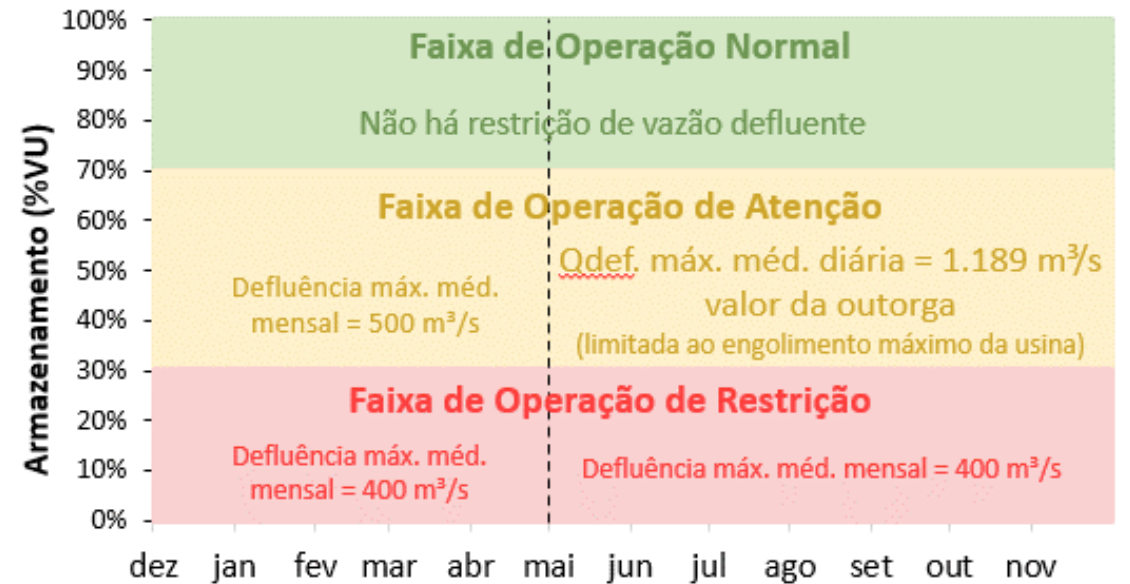
Furnas: 51,7%VU (761,34m)

Mascarenhas de Moraes: 54,9%VU (663,26m)

## Faixas de Operação de Furnas

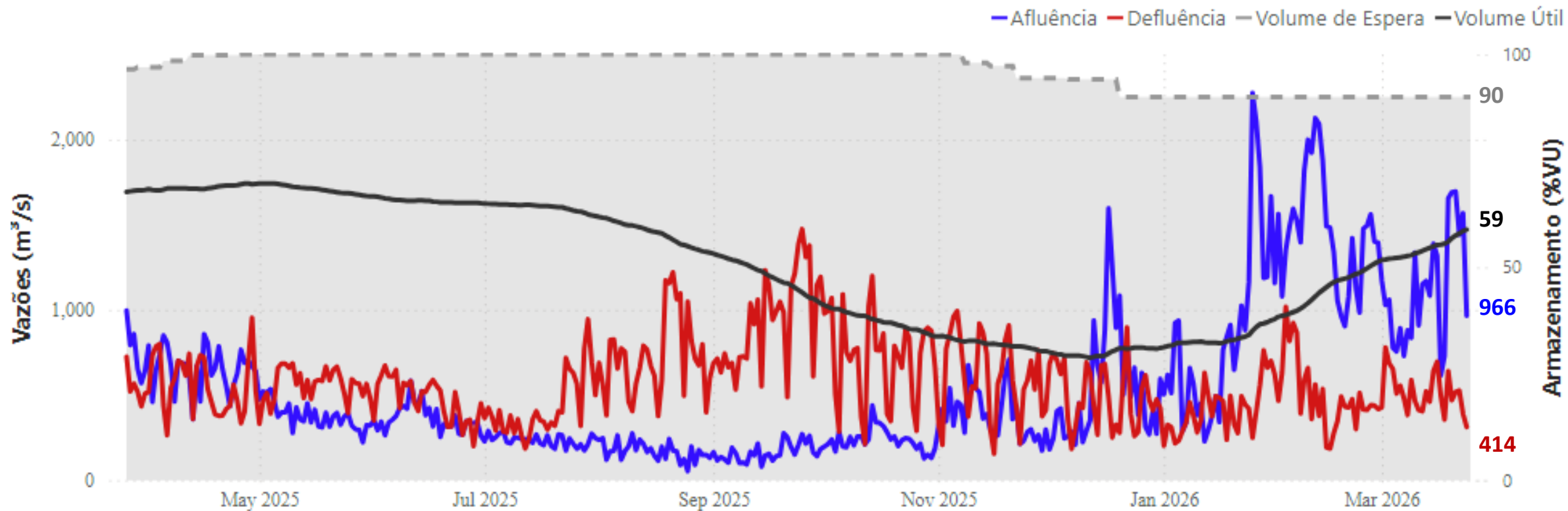


## Faixas de Operação de Mascarenhas de Moraes



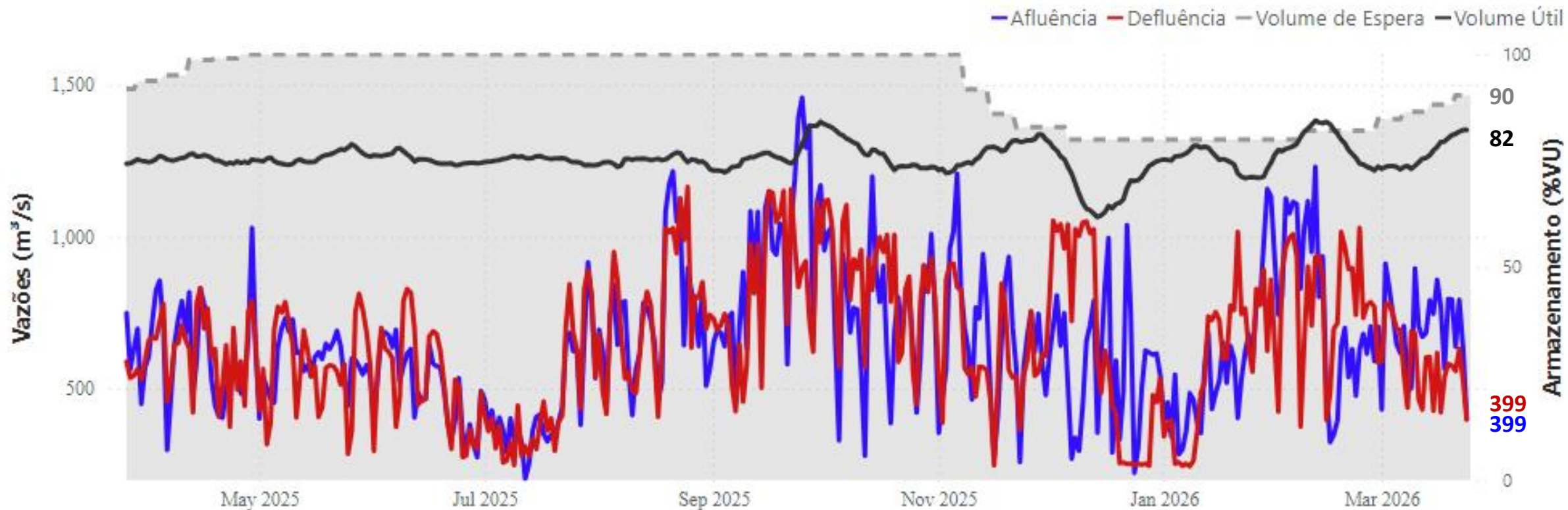
# Operação da UHE Furnas

FURNAS



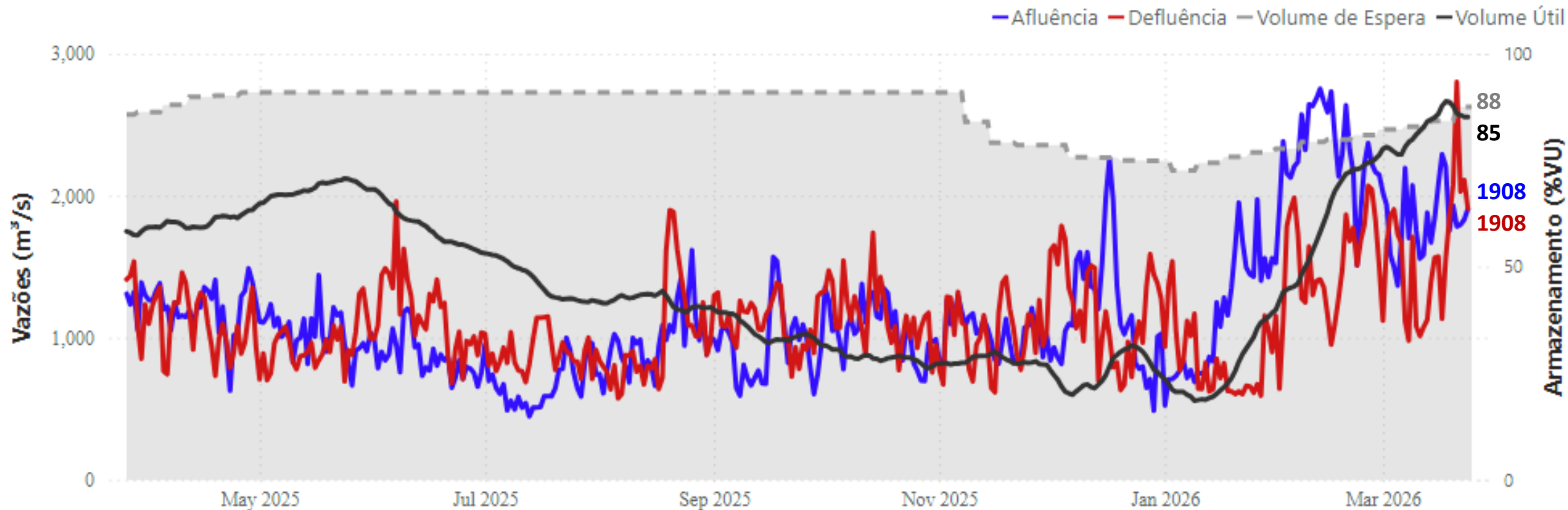
# Operação da UHE Mascarenhas de Moraes

M. MORAES



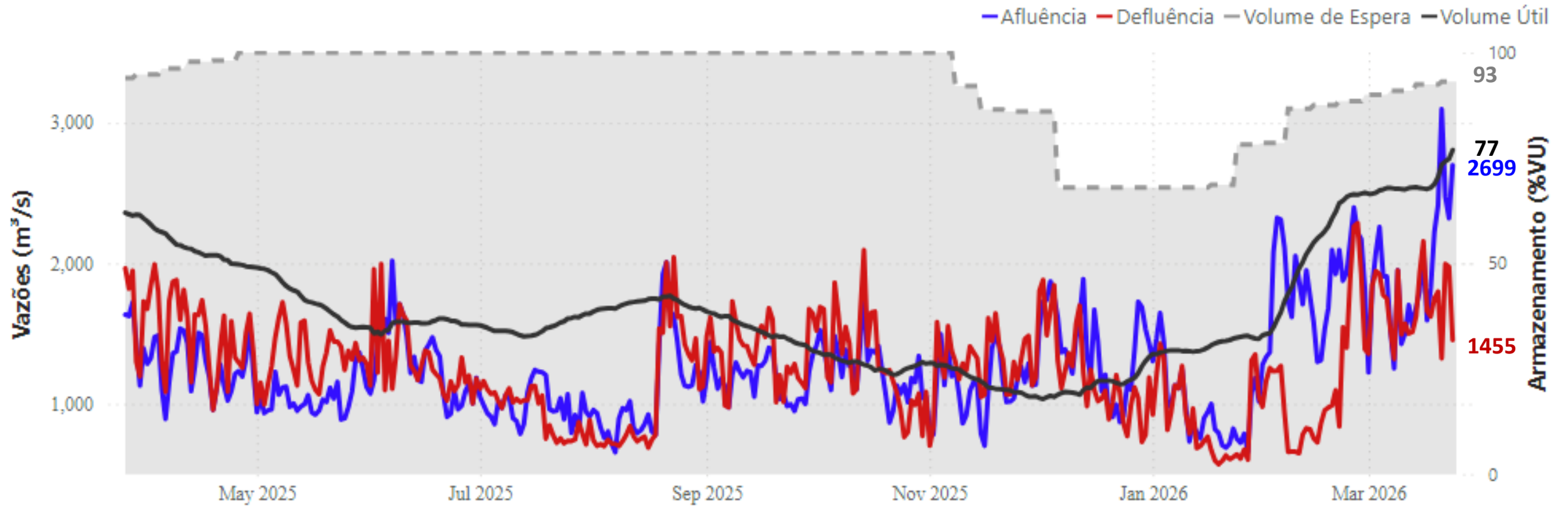
# Operação da UHE Marimbondo

MARIMBONDO



# Operação da UHE Água Vermelha

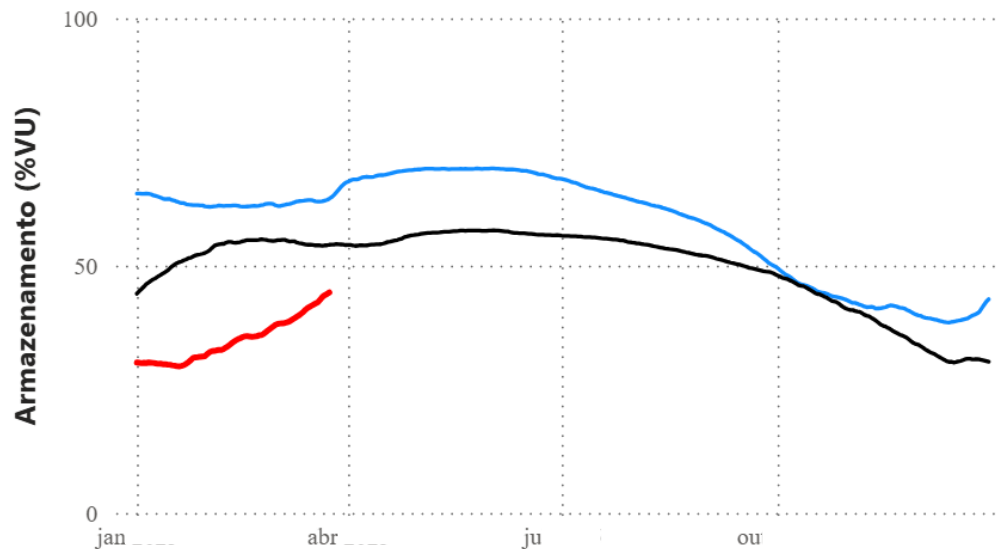
## A. VERMELHA



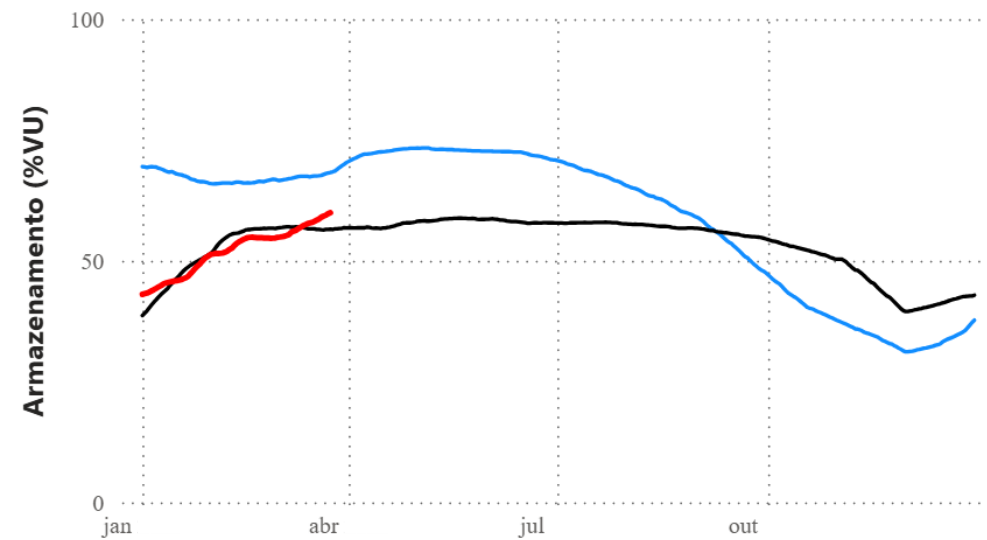
# CONDIÇÕES HIDROLÓGICAS E OPERATIVAS NA BACIA DO RIO PARANAÍBA

# Evolução dos armazenamentos nos principais reservatórios

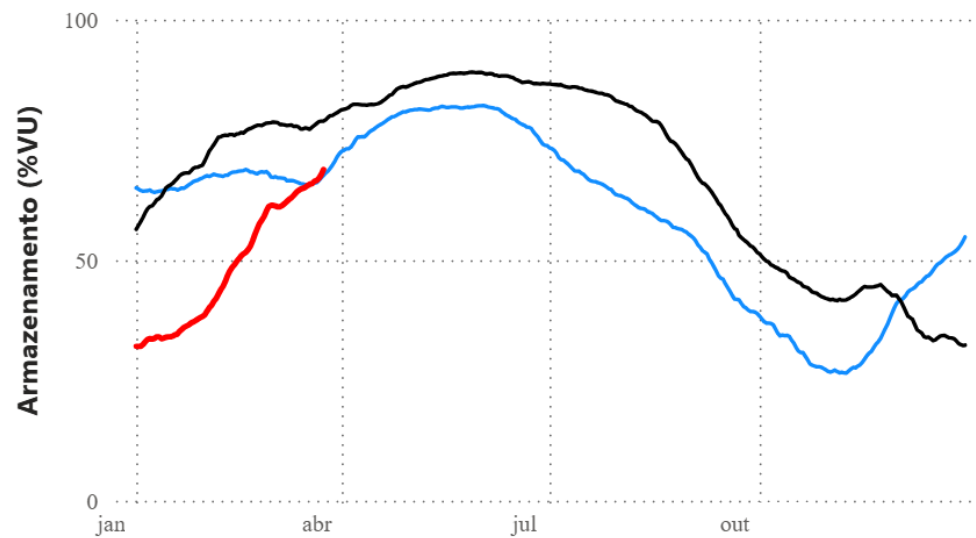
## NOVA PONTE



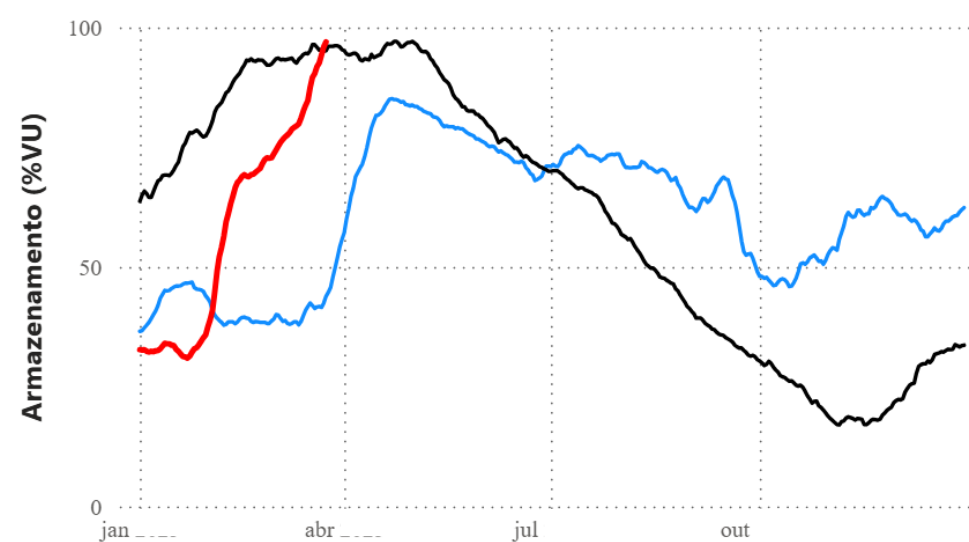
## EMBORCAÇÃO



## ITUMBIARA



## SÃO SIMÃO



# Resolução ANA nº 194/2024 – Bacia do rio Paranaíba

Níveis verificados ao início de **Fevereiro de 2026**:

Emborcação: 51,4%VU (644,47m)

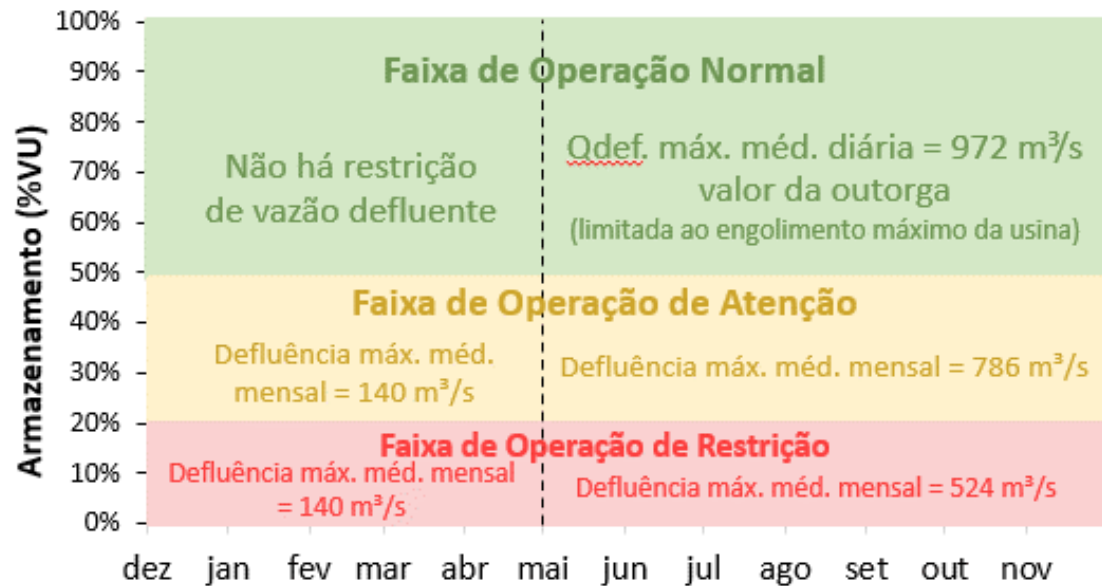
Itumbiara: 39,4%VU (507,96m)

Níveis verificados ao início de **Março de 2026**:

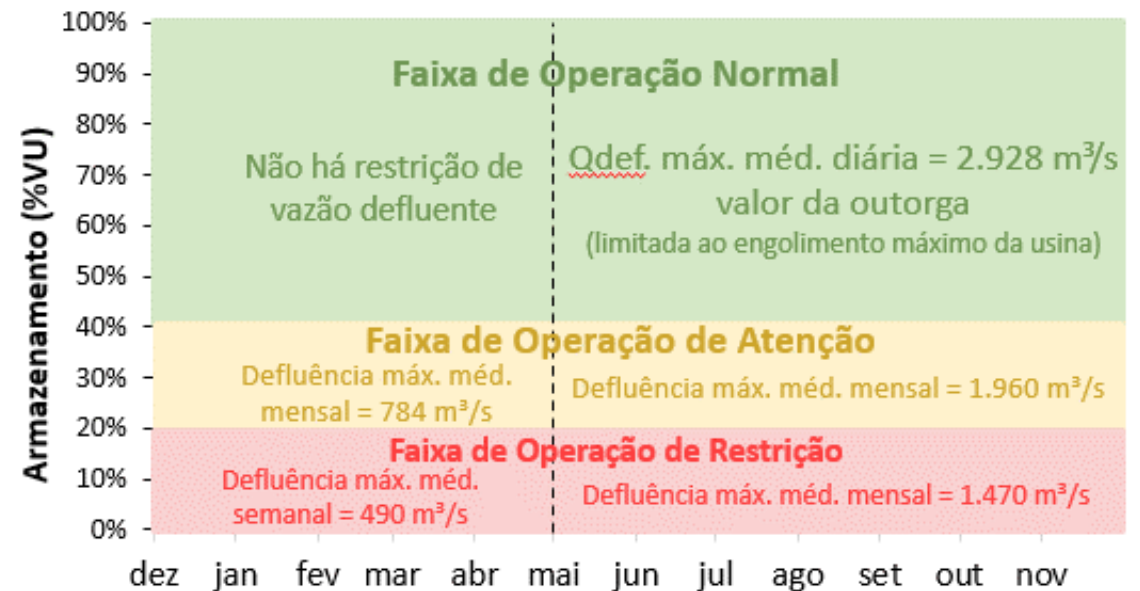
Emborcação: 54,9%VU (645,87m)

Itumbiara: 61,4%VU (512,97m)

## Faixas de Operação de Emborcação

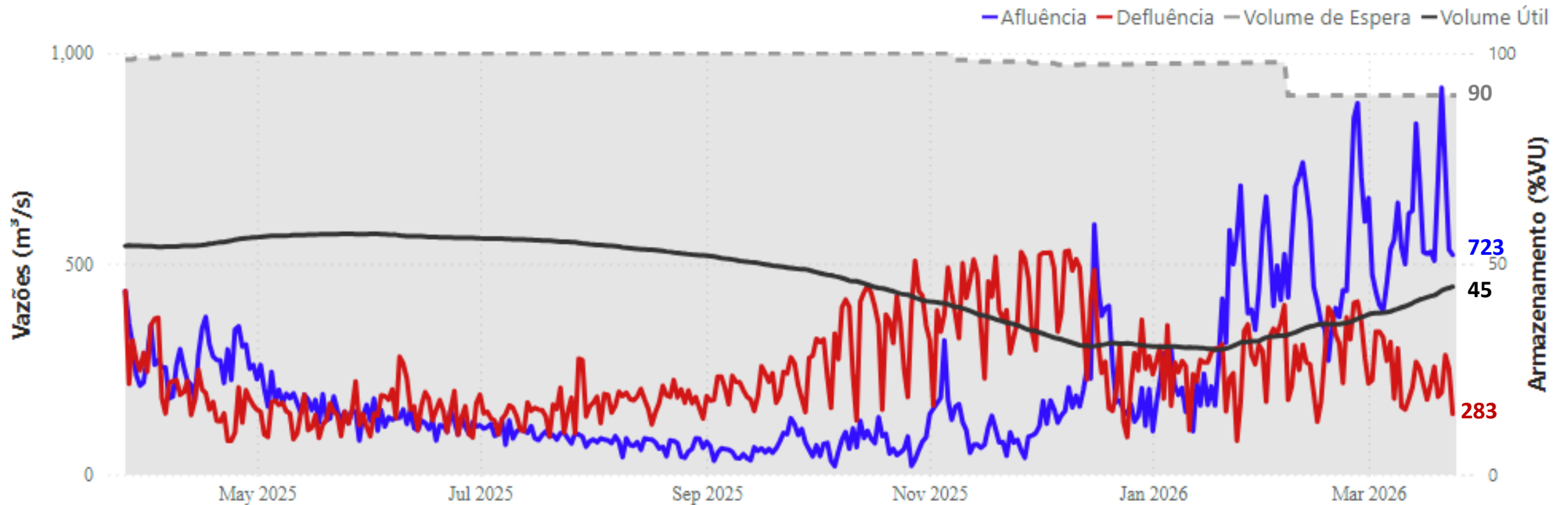


## Faixas de Operação de Itumbiara



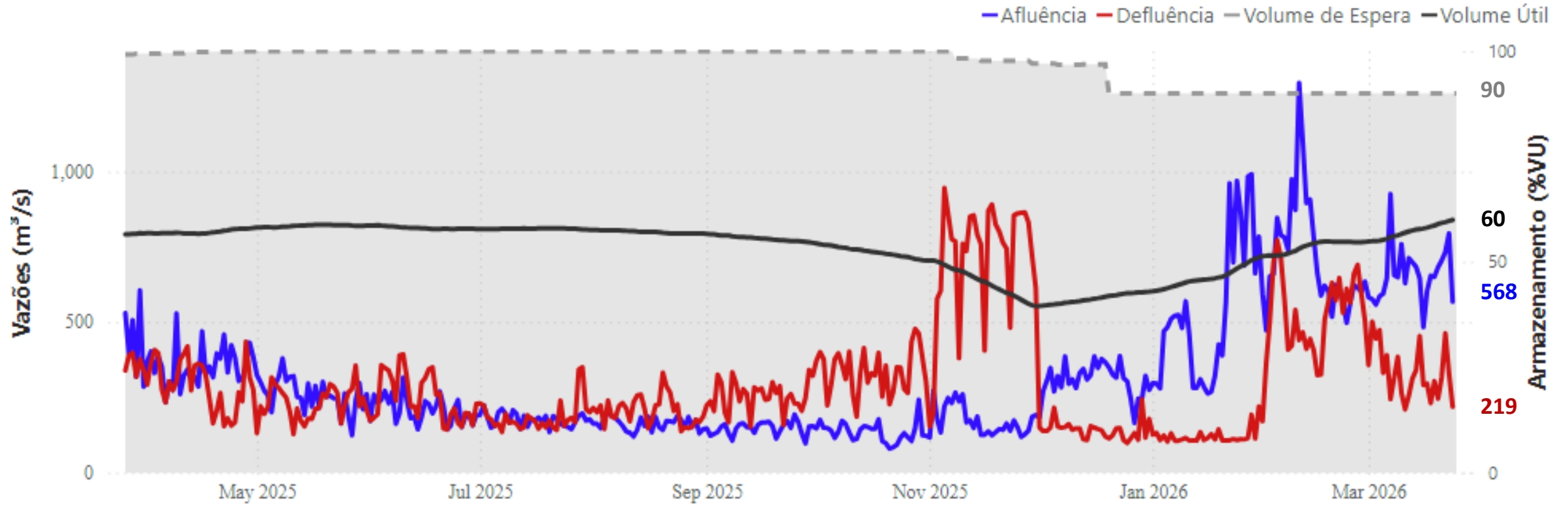
# Operação da UHE Nova Ponte

NOVA PONTE



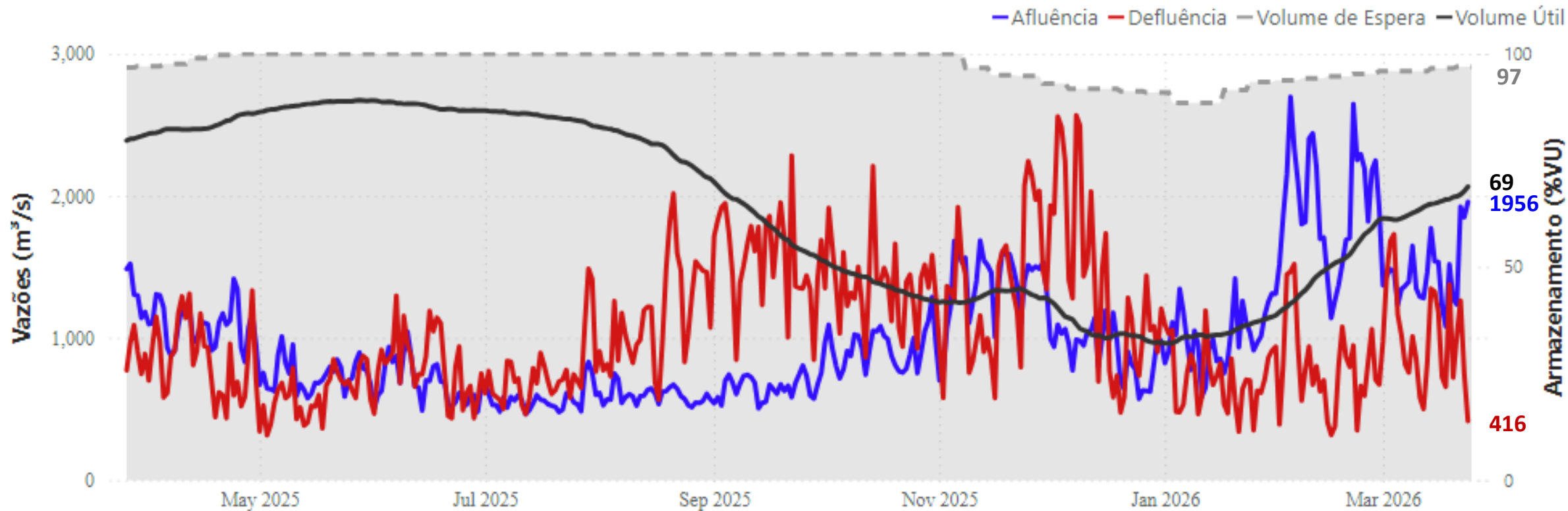
# Operação da UHE Emborcação

EMBORCAÇÃO



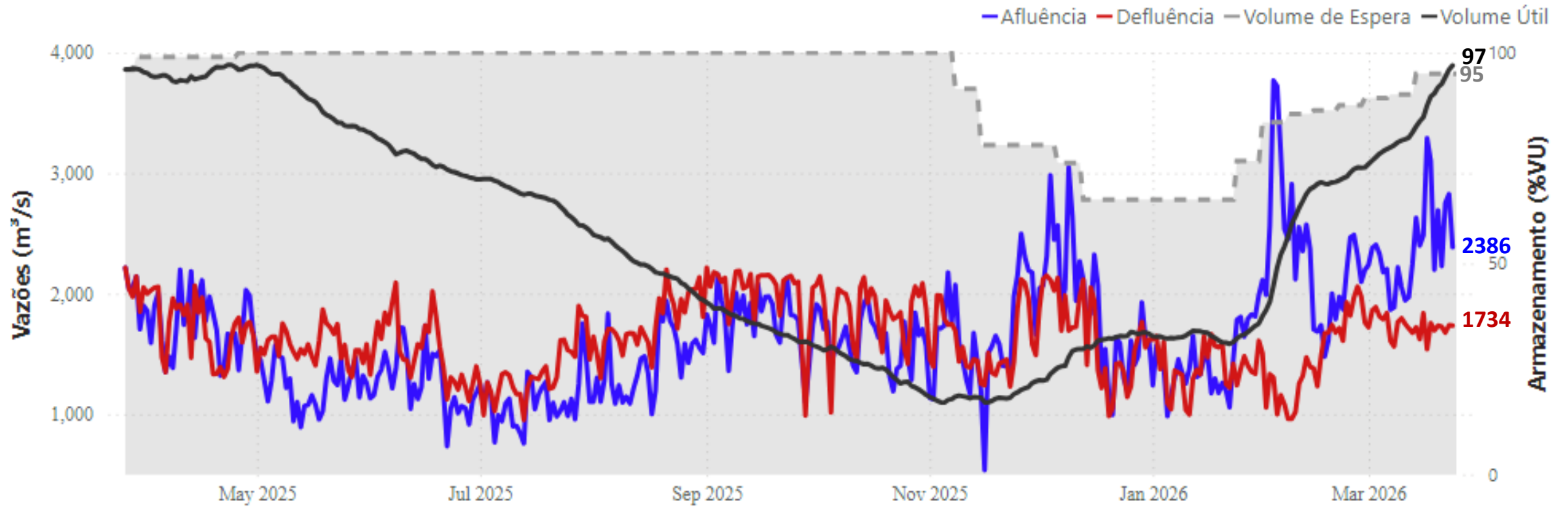
# Operação da UHE Itumbiara

ITUMBIARA



# Operação da UHE São Simão

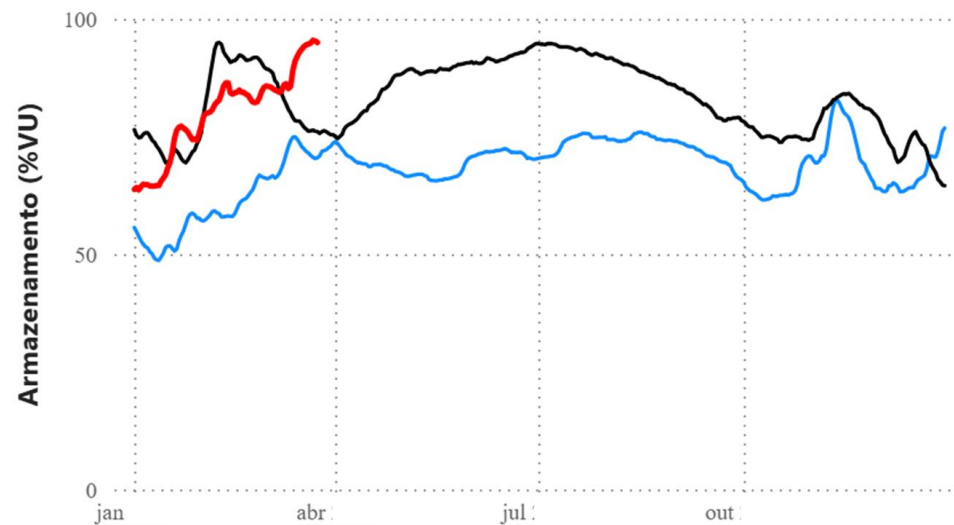
SÃO SIMÃO



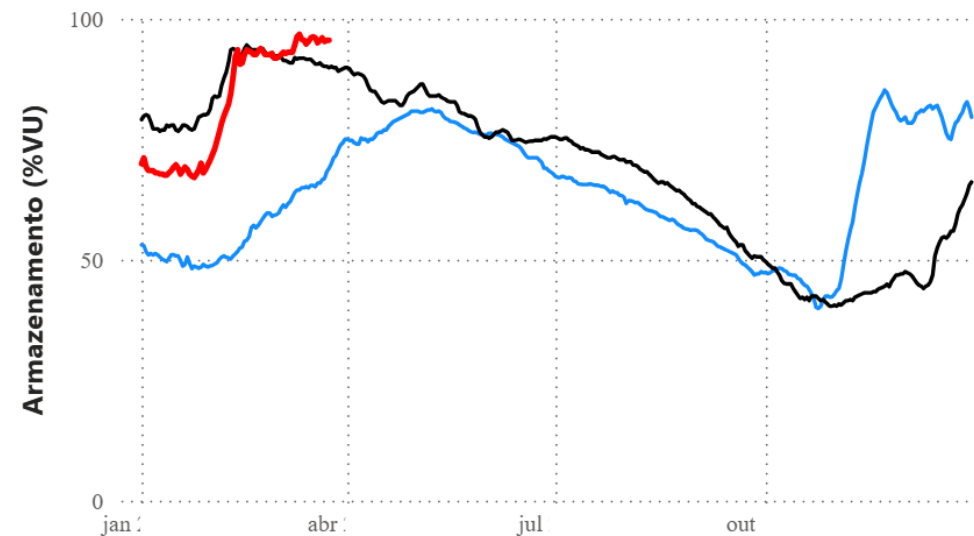
# CONDIÇÕES HIDROLÓGICAS E OPERATIVAS NA BACIA DO RIO TIETÊ

# Evolução dos armazenamentos nos principais reservatórios

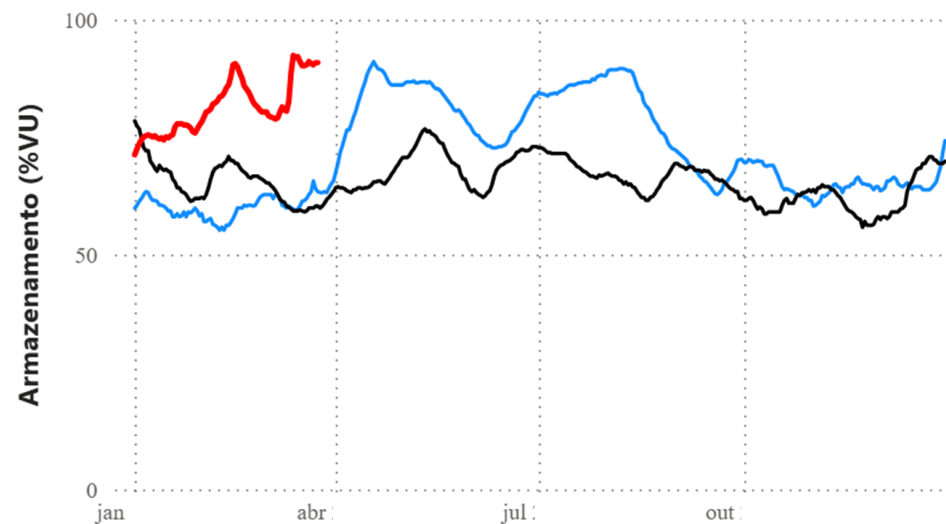
## B. BONITA



## PROMISSÃO

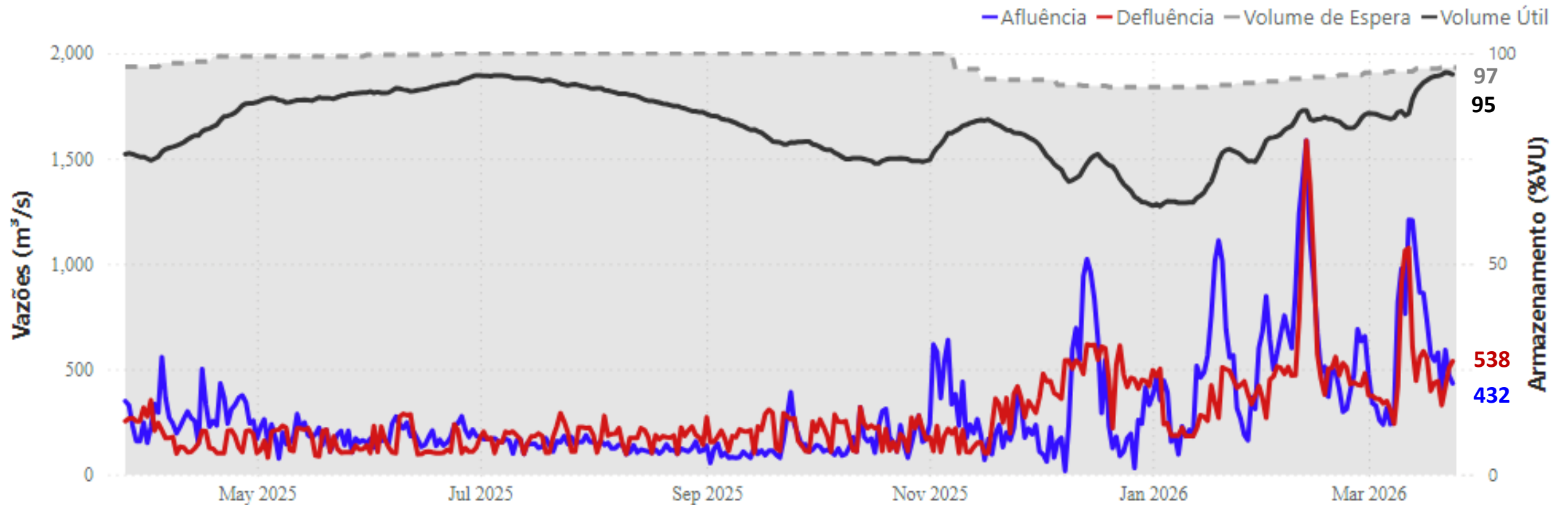


## TRÊS IRMÃOS



# Operação da UHE Barra Bonita

## B. BONITA

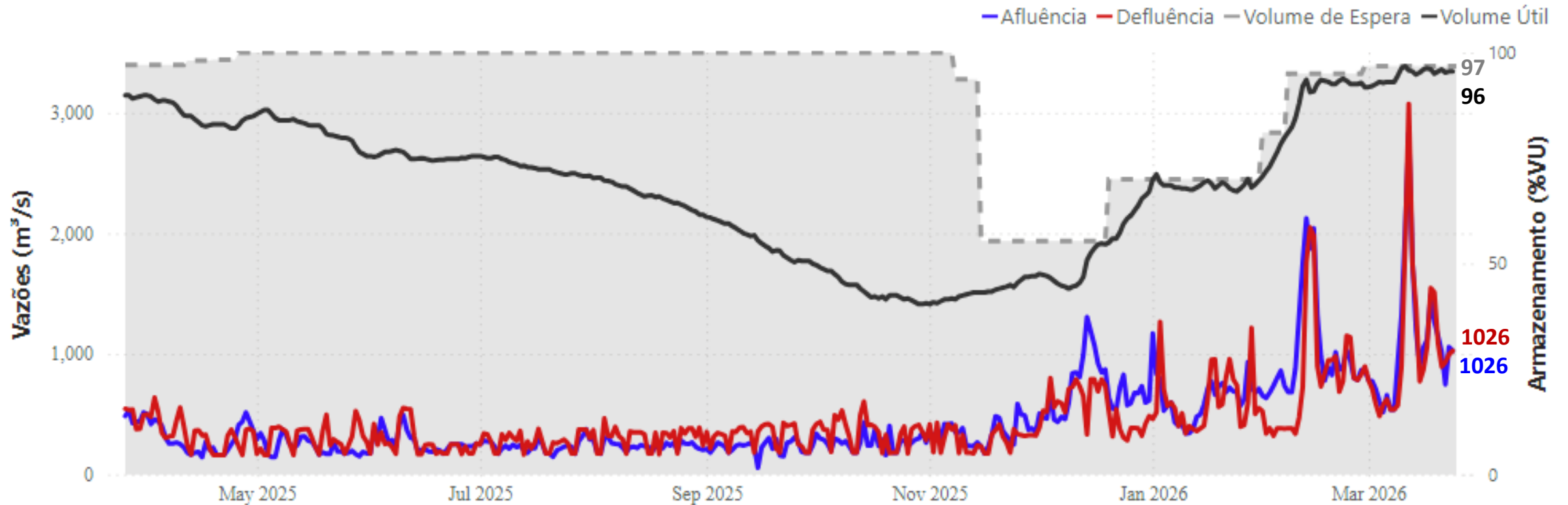


### Condicione Operativa

- FSARH 75 - 2018
- Nível mínimo para manter a navegabilidade no rio Tietê é de 446,50 m (47,8% VU).

# Operação da UHE Promissão

PROMISSÃO

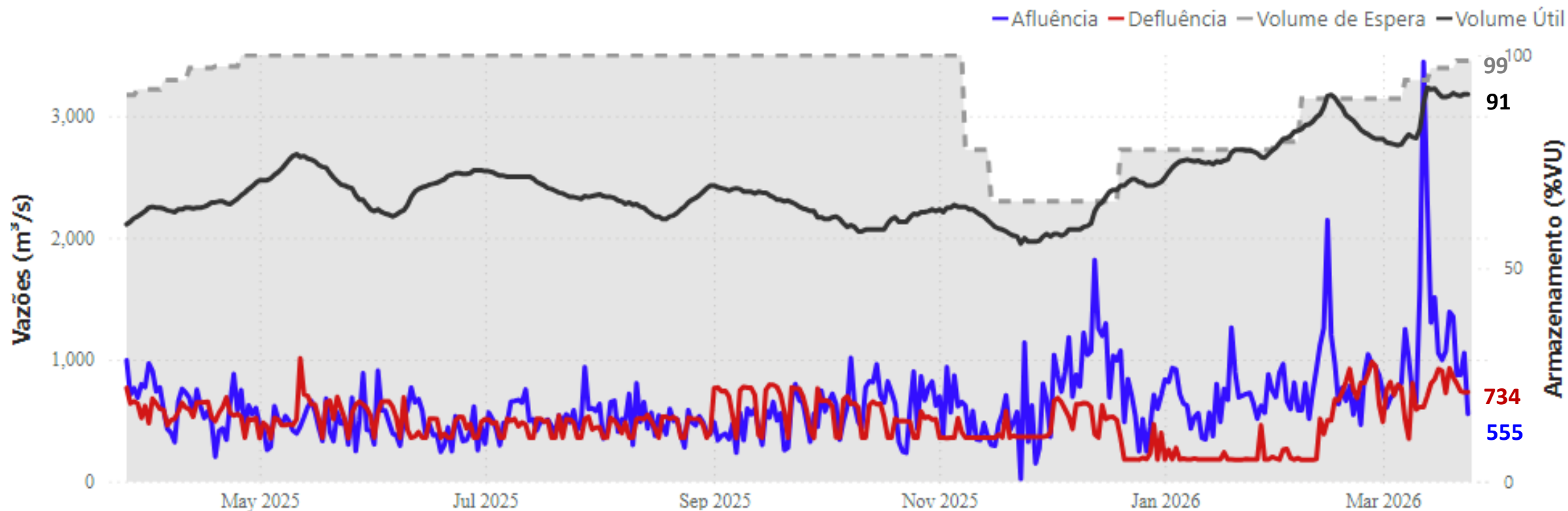


Condicionante Operativa

- FSARH 96 - 2018
- Nível mínimo para manter a navegabilidade no rio Tietê é de 381 m (28,7% VU).

# Operação da UHE Três Irmãos

## TRÊS IRMÃOS

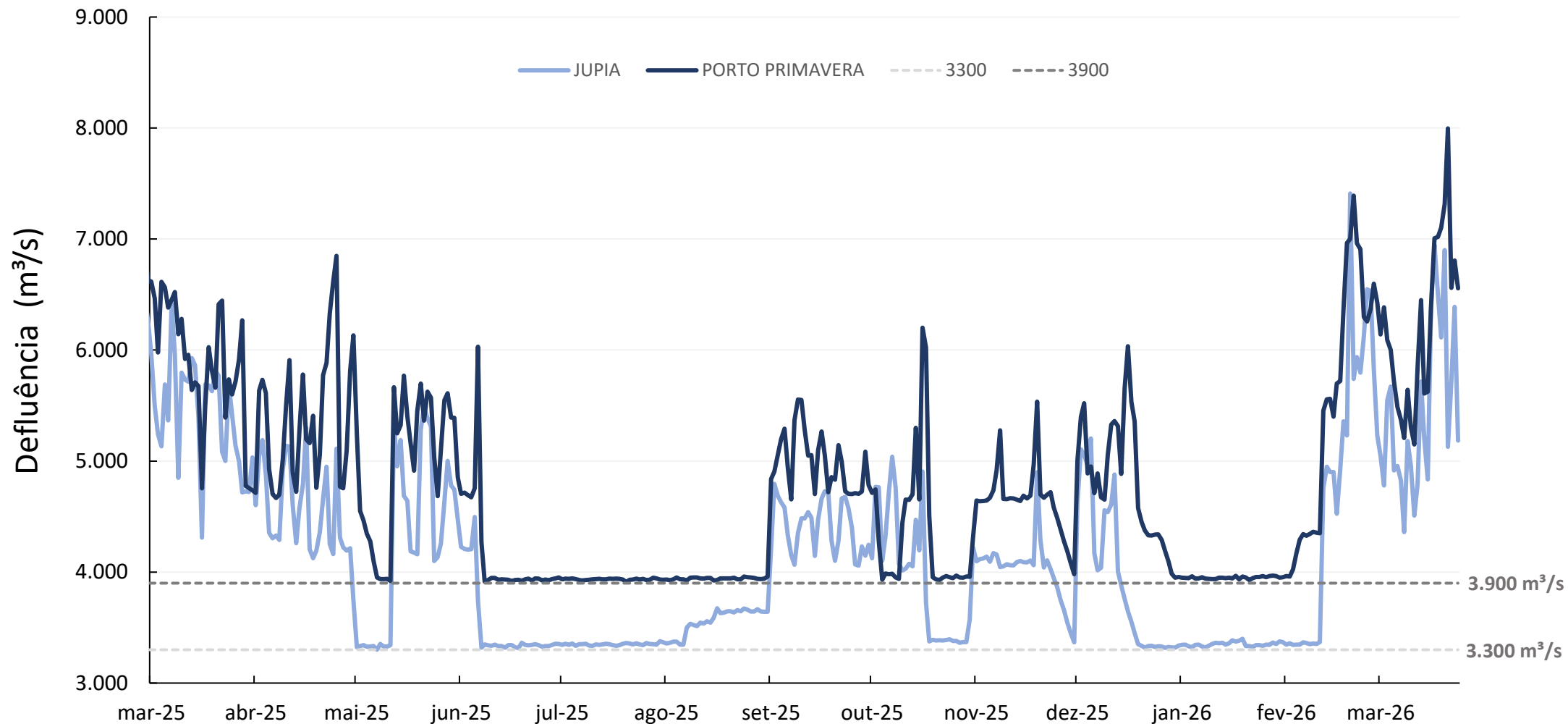


### Condicionante Operativa

- FSARH 210 - 2018
- Nível mínimo de montante deverá ser de 325,4m (45,5% VU) para proporcionar condições de navegabilidade neste trecho. Restrição findará em 17/04/2026, em função da atualização do cronograma das obras de derrocamento.

# CONDIÇÕES HIDROLÓGICAS E OPERATIVAS NA BACIA DO RIO PARANÁ

# Operação da UHE Jupia e UHE Porto Primavera

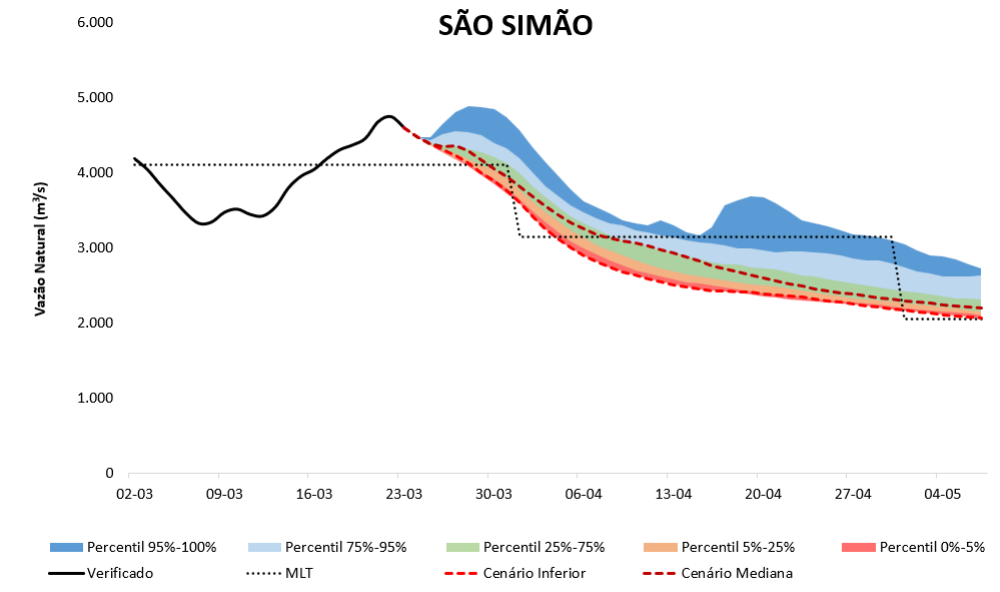
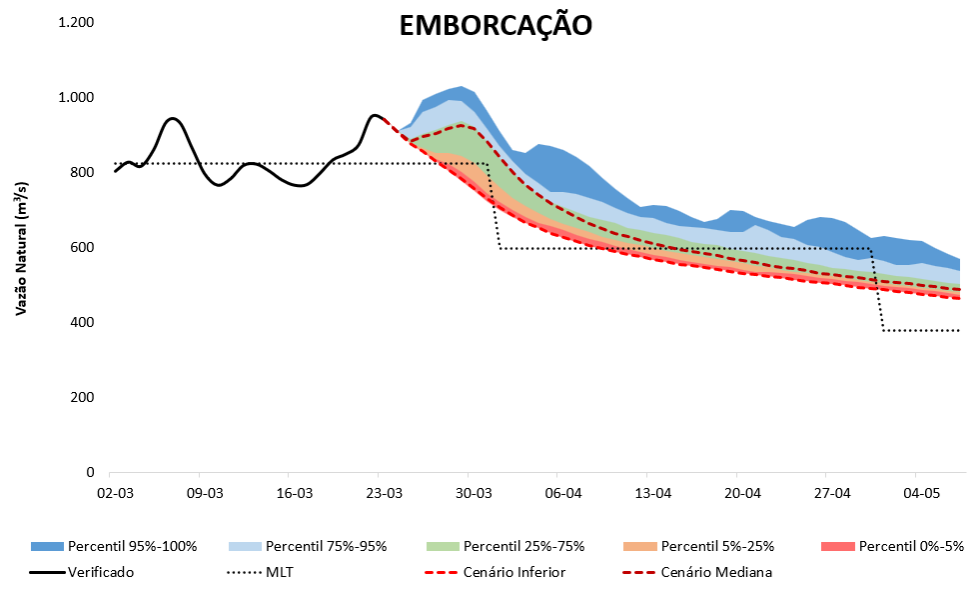
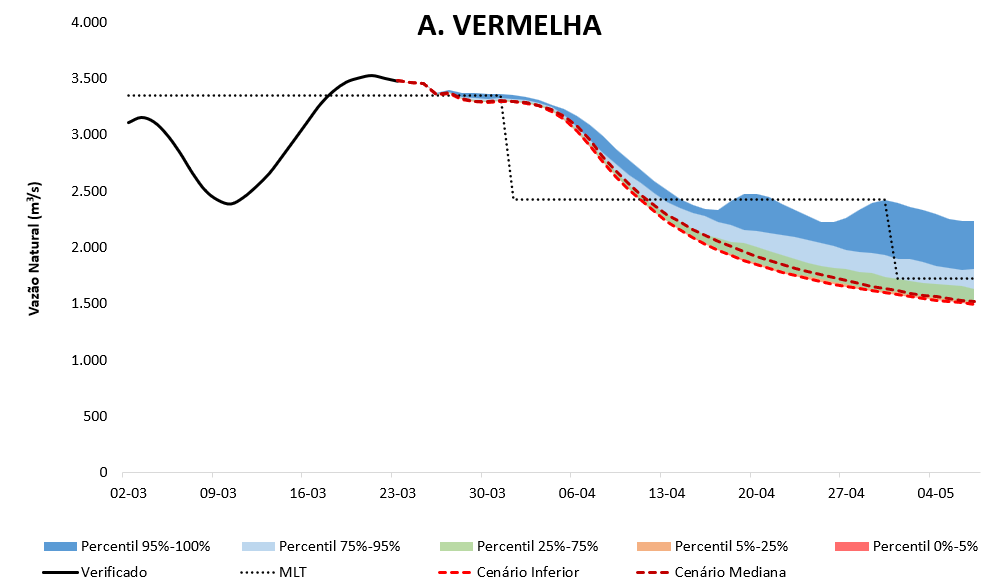
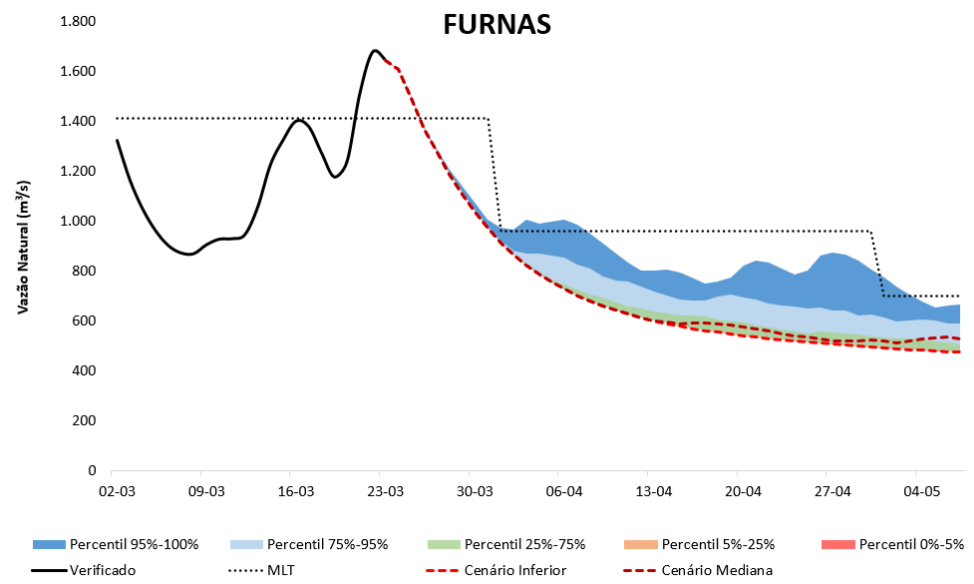


## Vazões defluentes mínimas vigentes

- UHE Jupia: 3.300 m<sup>3</sup>/s, conforme FSARH 5777-2024 (permanente);
- UHE Porto Primavera: 3.900 m<sup>3</sup>/s, conforme FSARH 9101-2025 (válido até 31/10/26).

# CENÁRIOS DE VAZÕES NA REGIÃO HIDROGRÁFICA DO PARANÁ

# Cenários de previsão de vazão natural – Bacia do rios Grande e Paranaíba





3ª Reunião da Sala de Acompanhamento da Região Hidrográfica do Paraná  
26 de março de 2026

## Avaliação das condições hidrológicas e de armazenamento da região hidrográfica do Paraná