



12ª Reunião da Sala de Acompanhamento da Região Hidrográfica do Paraná  
18 de dezembro de 2025

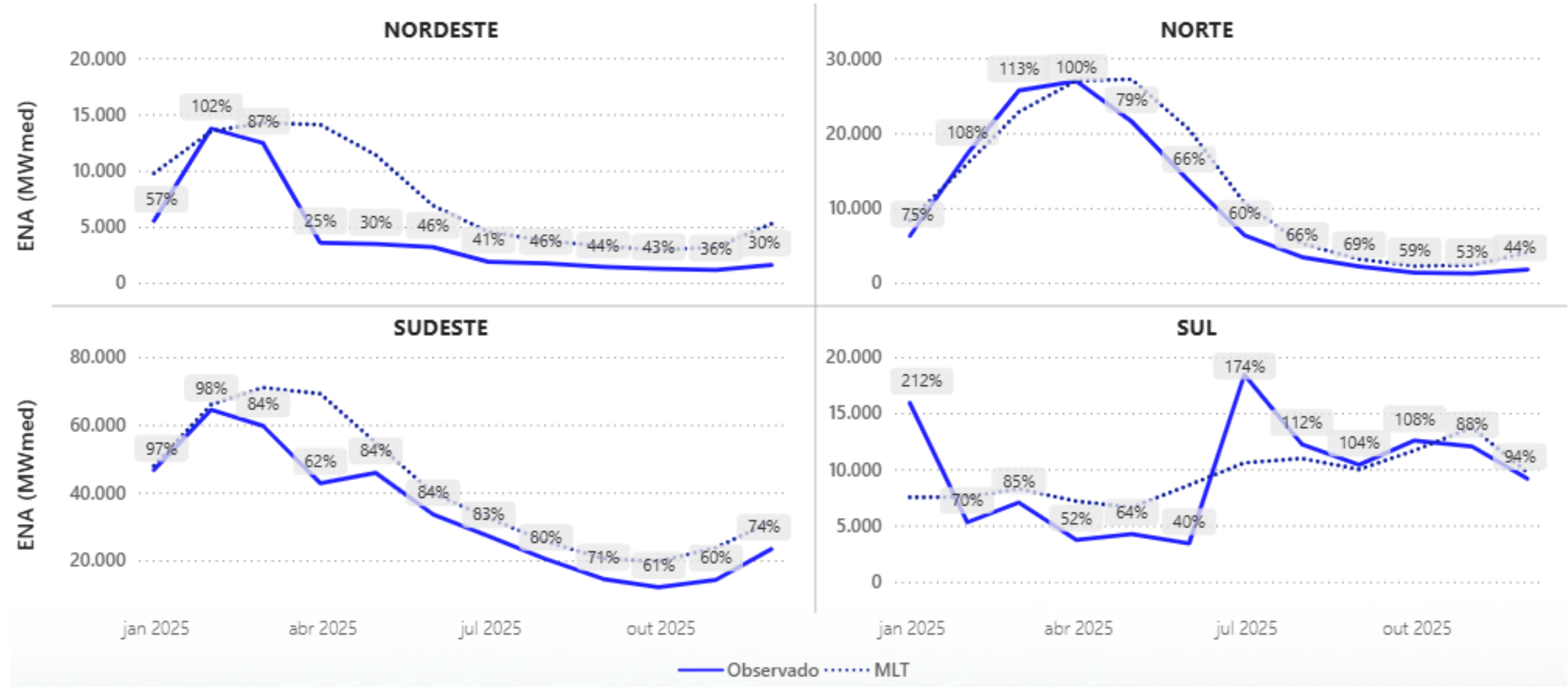
## Avaliação das condições hidrológicas e de armazenamento da região hidrográfica do Paraná

## Agenda

1. Acompanhamento das condições hidroenergéticas e de armazenamento no SIN e na região hidrográfica do Paraná
2. Acompanhamento das regras operativas estabelecidas nas Resoluções da ANA
3. Condições hidrológicas e operativas na bacia do rio Grande
4. Condições hidrológicas e operativas na bacia do rio Paranaíba
5. Condições hidrológicas e operativas na bacia do rio Tietê
6. Condições hidrológicas e operativas na bacia do rio Paraná
7. Cenários de vazões na região hidrográfica do Paraná

# **ACOMPANHAMENTO DAS CONDIÇÕES HIDROENERGÉTICAS E DE ARMAZENAMENTO NO SIN E NA REGIÃO HIDROGRÁFICA DO PARANÁ**

# Evolução das afluências nos subsistemas do SIN ao longo de 2024-2025

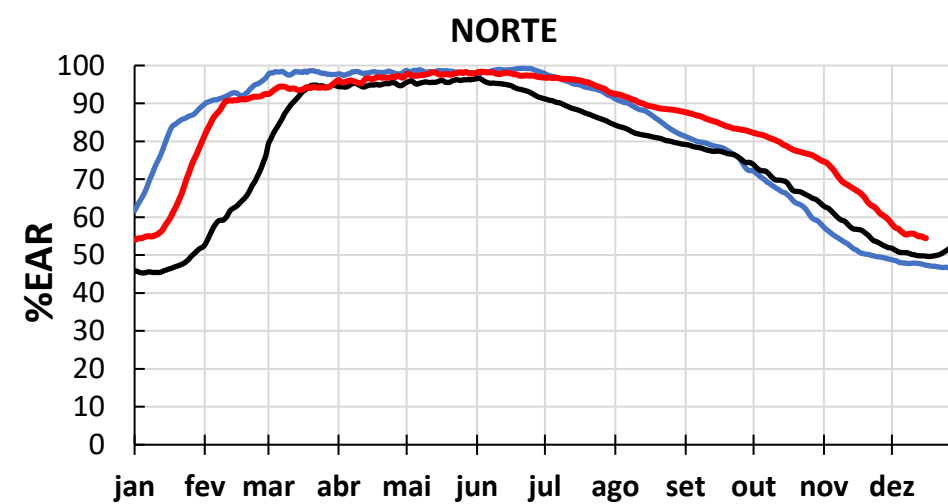
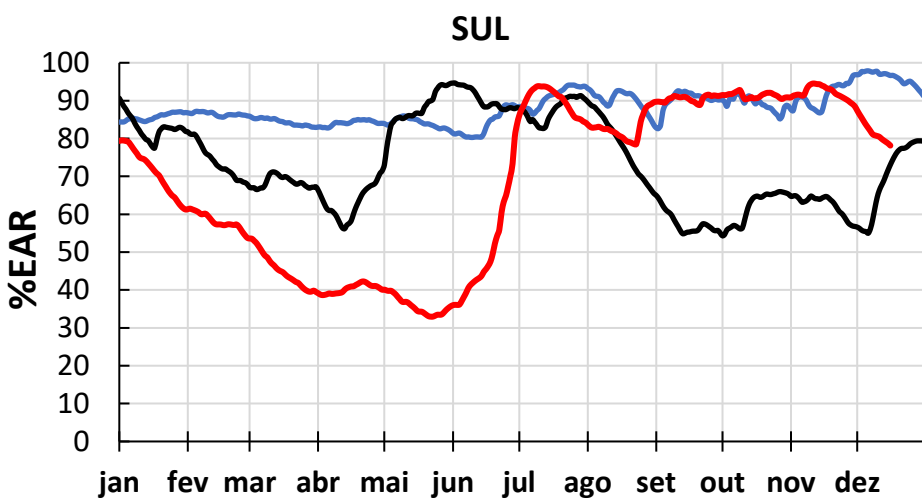
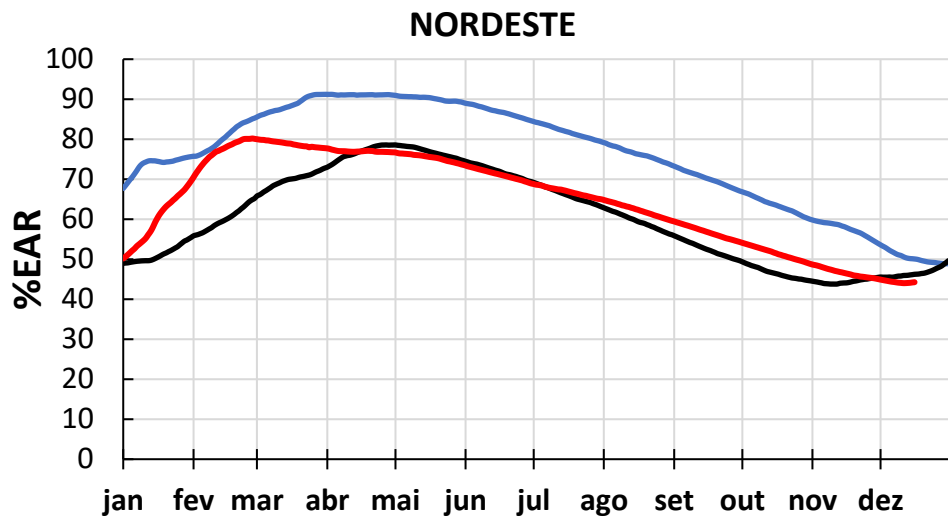
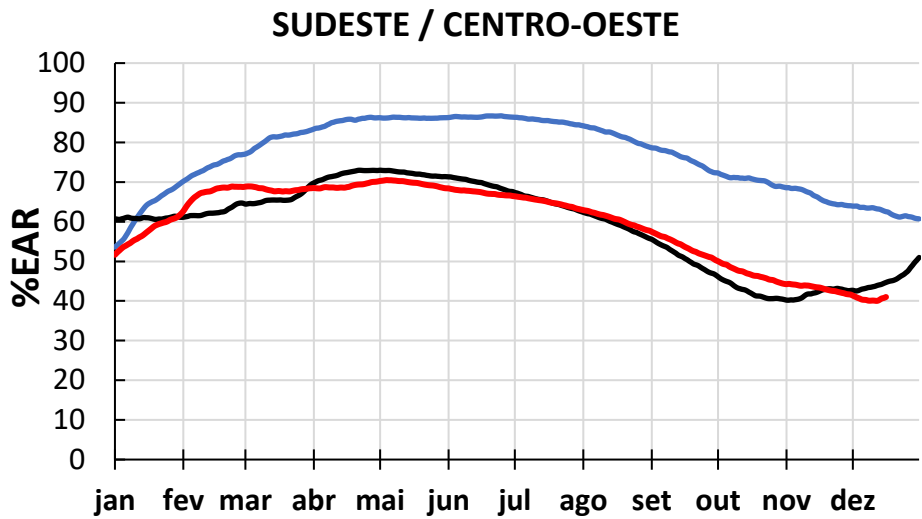
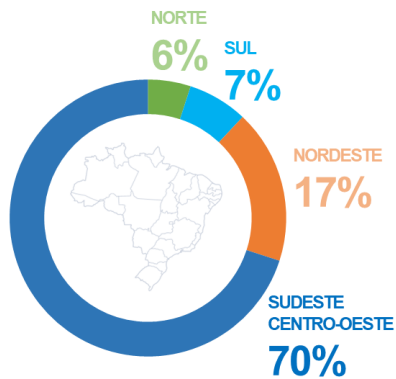


**Nota:** Histórico de 94 anos.  
Dados entre Dez/24 a Nov/25



# Evolução dos armazenamentos nos subsistemas do SIN

Participação no armazenamento do SIN

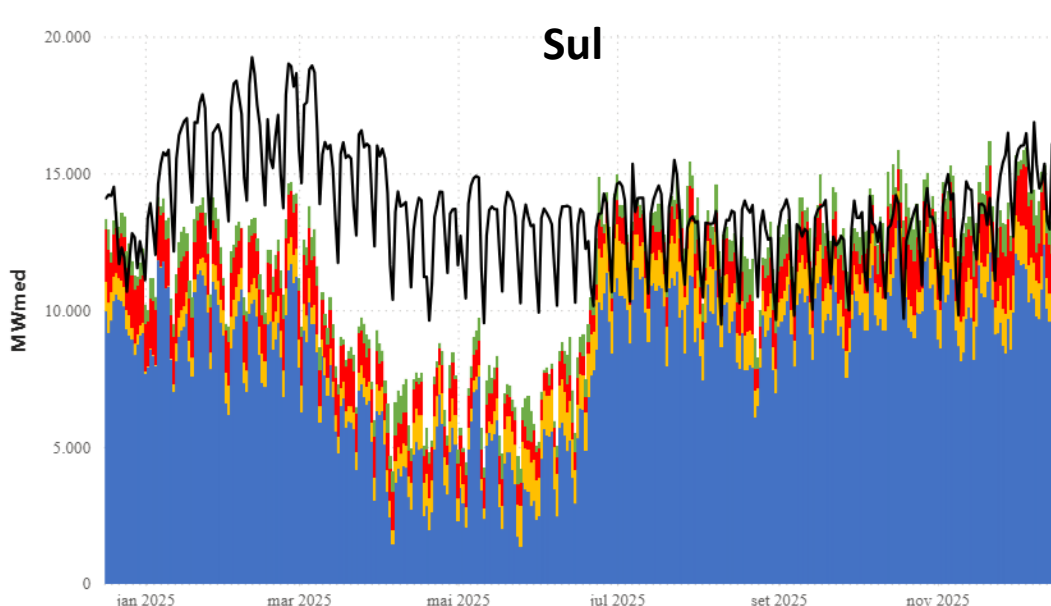
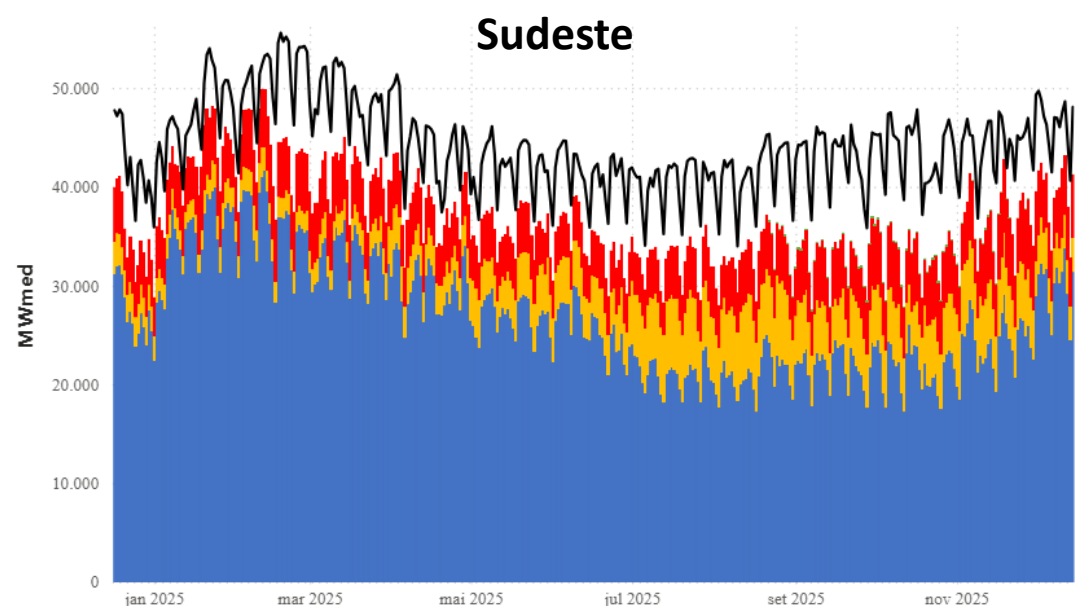
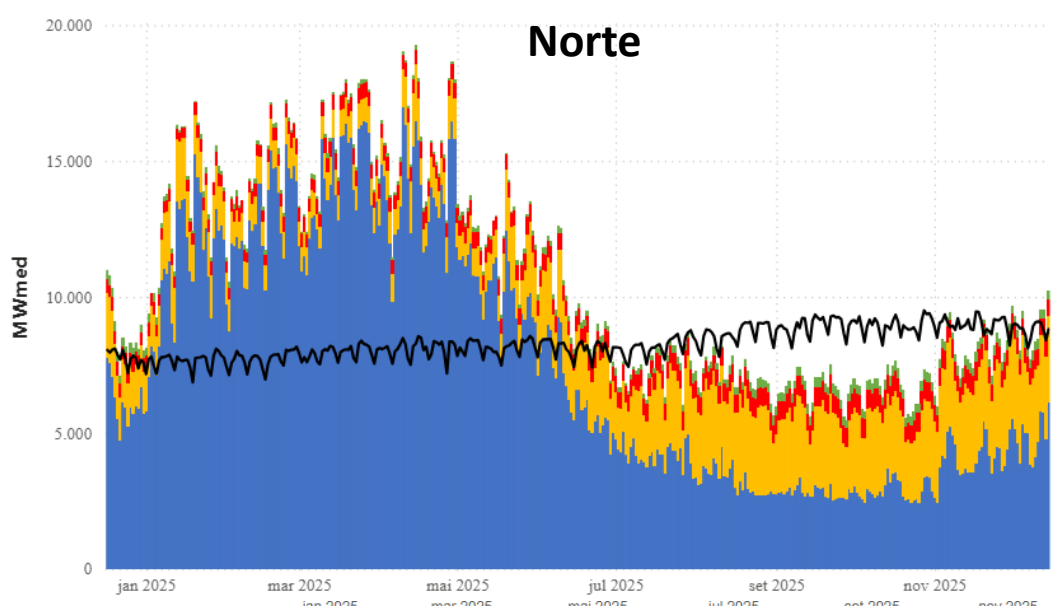
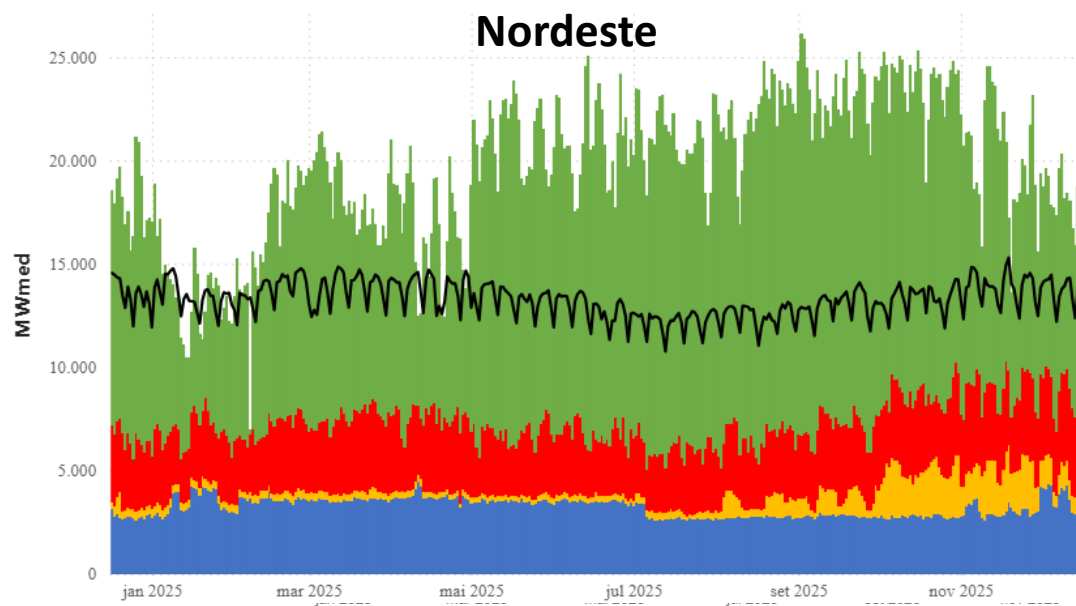


— 2023 — 2024 — 2025

# Balanco energético dos subsistemas em 2024-2025

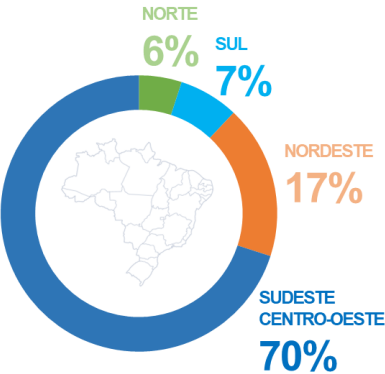


- Carga
- Eólica
- Hidro
- Solar
- Térmica



# Bacias da Região Hidrográfica do Paraná e usinas hidrelétricas do SIN

Participação no armazenamento do SIN

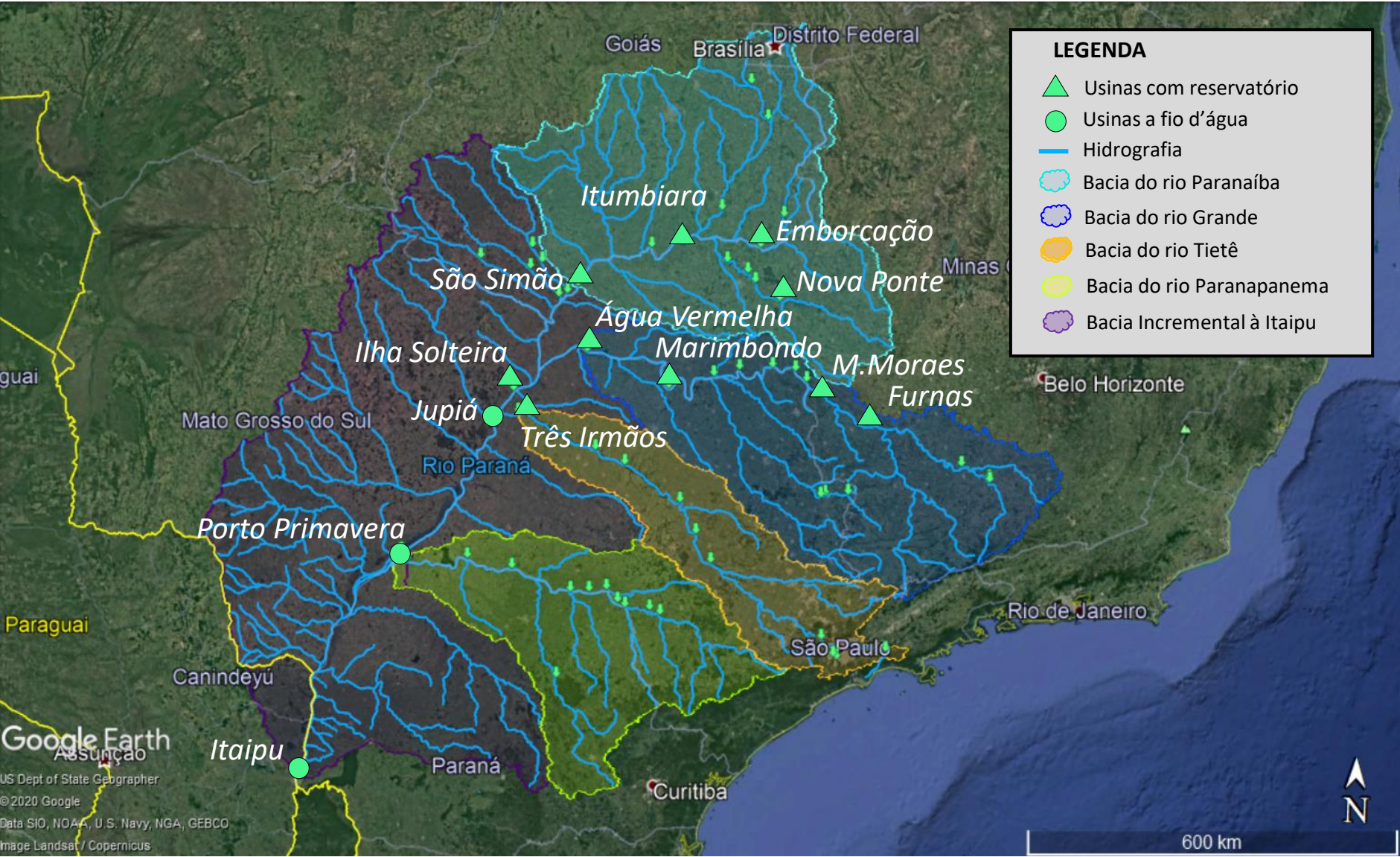


53,4%

Capacidade de armazenamento do SIN

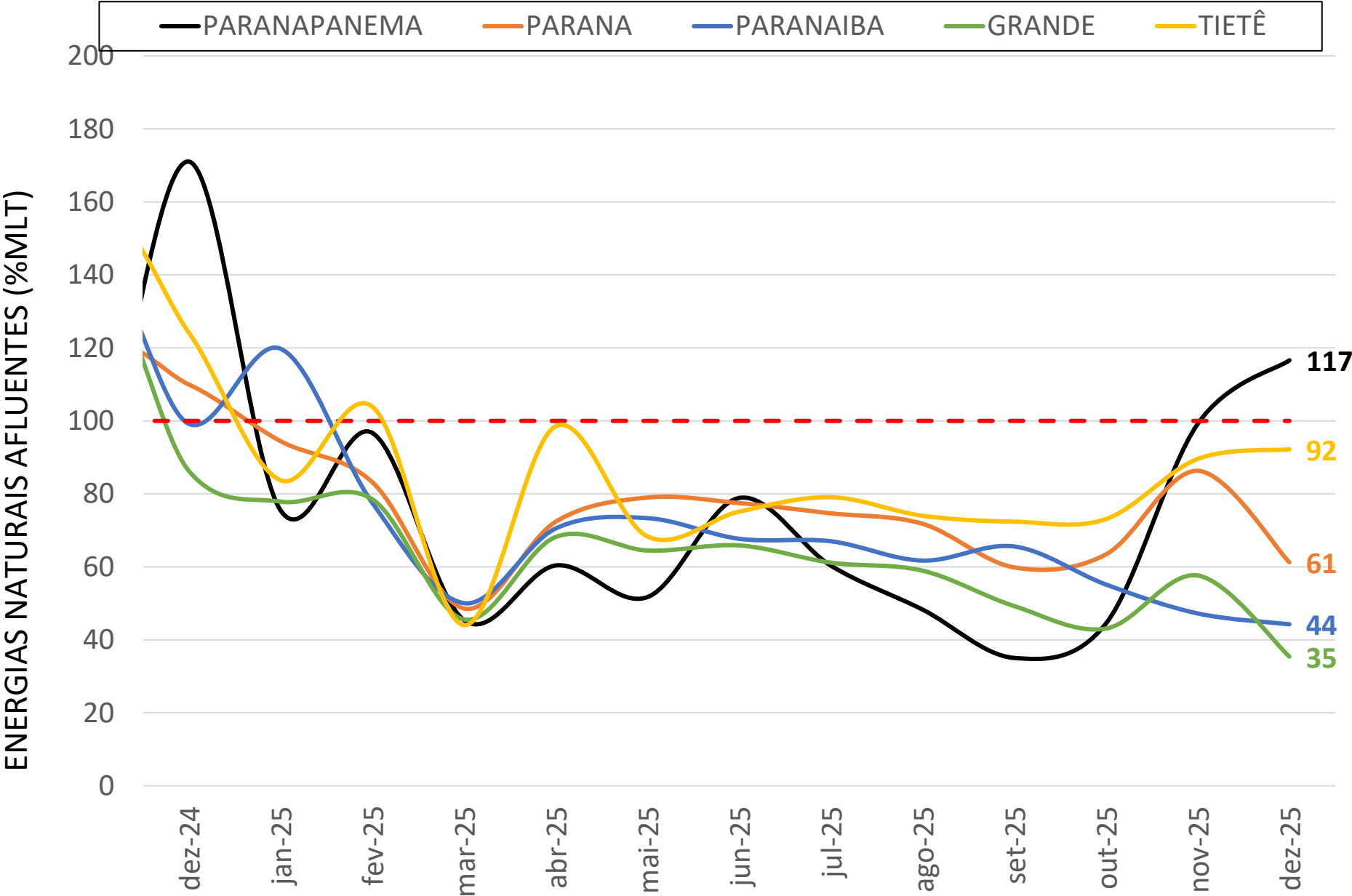
76%

Capacidade de armazenamento do subsistema SUDESTE





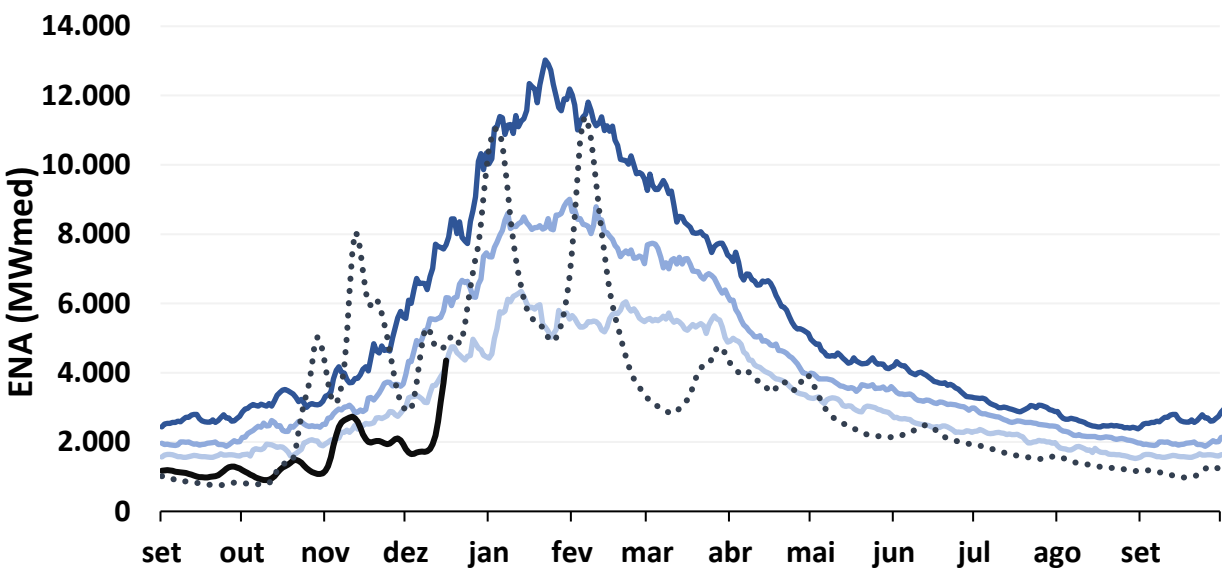
# Energias naturais afluentes das bacias do subsistema Sudeste/Centro-Oeste



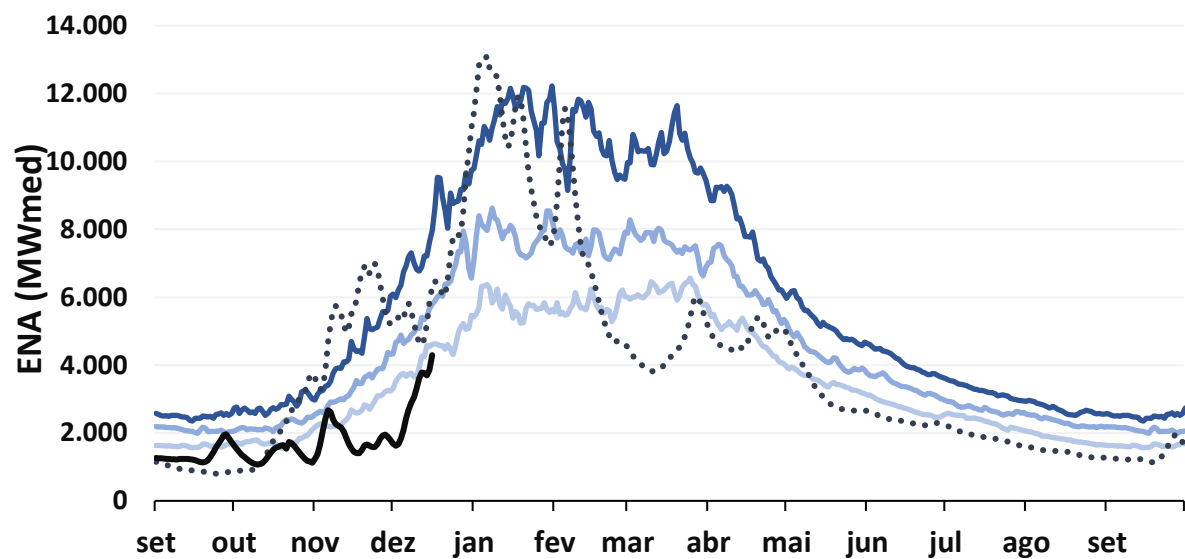


# Energias naturais afluentes nas bacias dos rios Grande, Paranaíba e Paraná

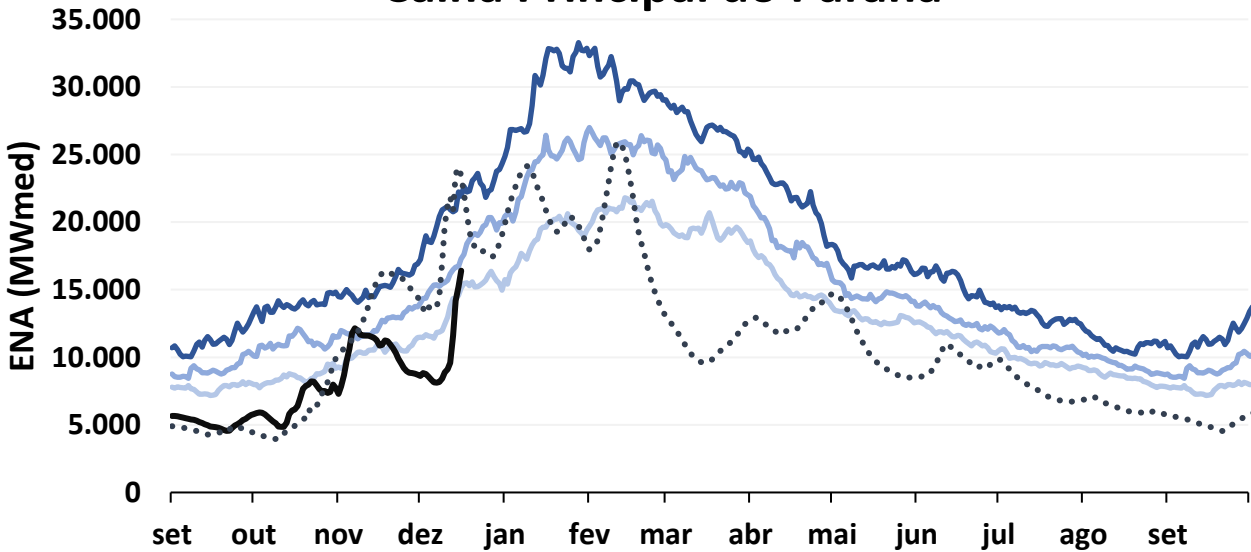
Grande



Paranaíba



Calha Principal do Paraná



1º Quartil Mediana 3º Quartil ENA2025-2026 ..... ENA2024-2025

Observado até 16/12/2025

# **ACOMPANHAMENTO DAS REGRAS OPERATIVAS ESTABELECIDAS NAS RESOLUÇÕES DAS BACIAS DOS RIOS GRANDE E PARANAÍBA**

# Resolução ANA nº 193/2024 – Bacia do rio Grande

Níveis verificados ao início de **Novembro de 2025**:

Furnas: 33,8%VU (758,20m)

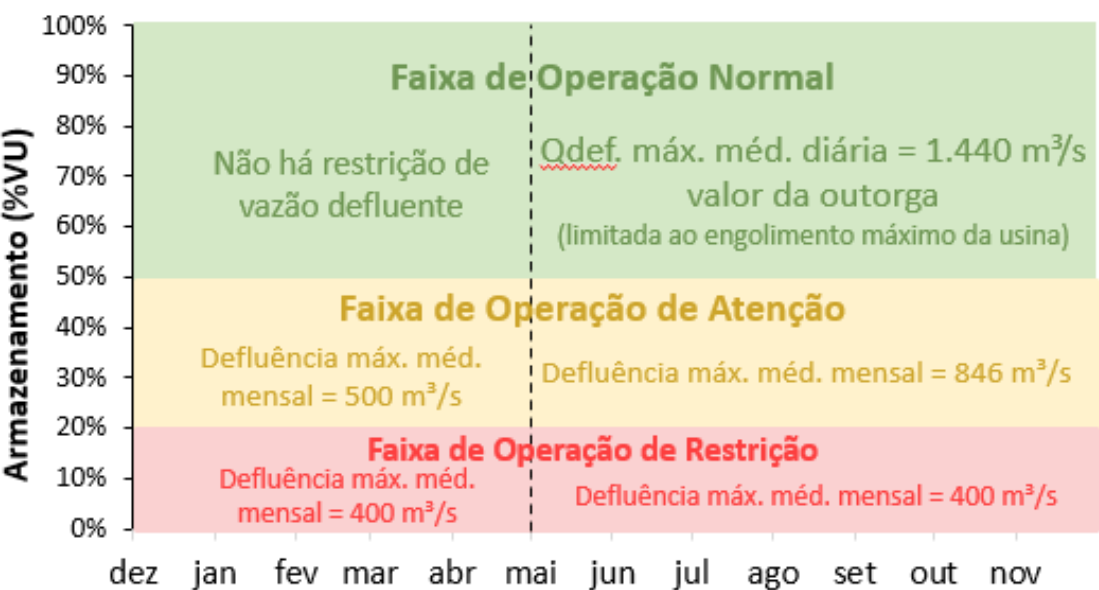
Mascarenhas de Moraes: 72,8%VU (663,23m)

Níveis verificados ao início de **Dezembro de 2025**:

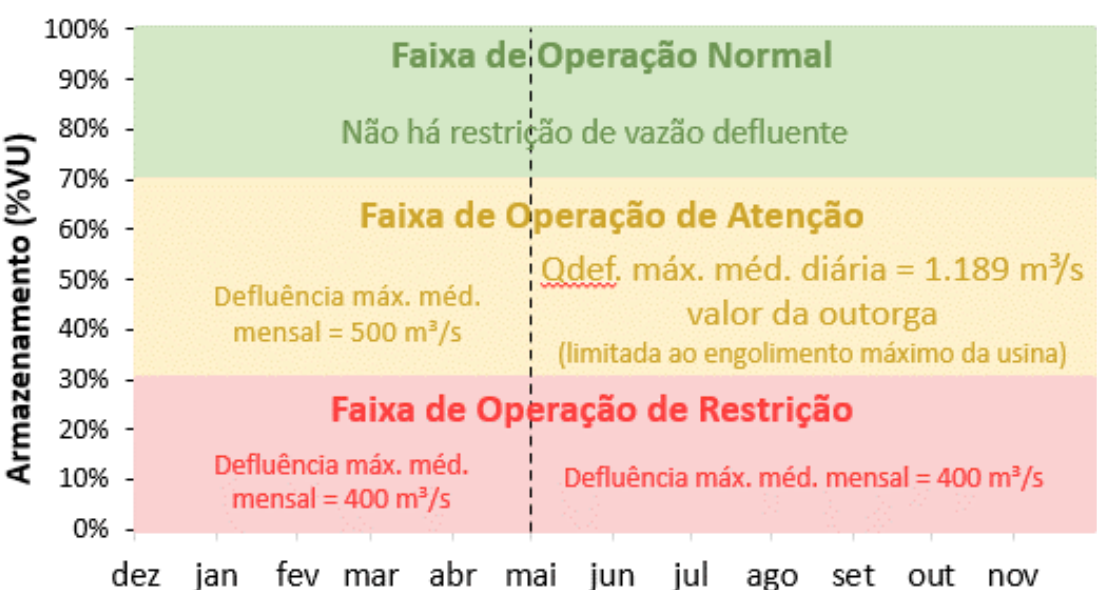
Furnas: 30,1%VU (757,48m)

Mascarenhas de Moraes: 79,3%VU (663,94m)

Faixas de Operação de Furnas



Faixas de Operação de Mascarenhas de Moraes



# Resolução ANA nº 194/2024 – Bacia do rio Paranaíba

Níveis verificados ao início de **Novembro de 2025:**

Emborcação: 50,3%VU (644,01m)

Itumbiara: 41,8%VU (508,54m)

Níveis verificados ao início de **Dezembro de 2025:**

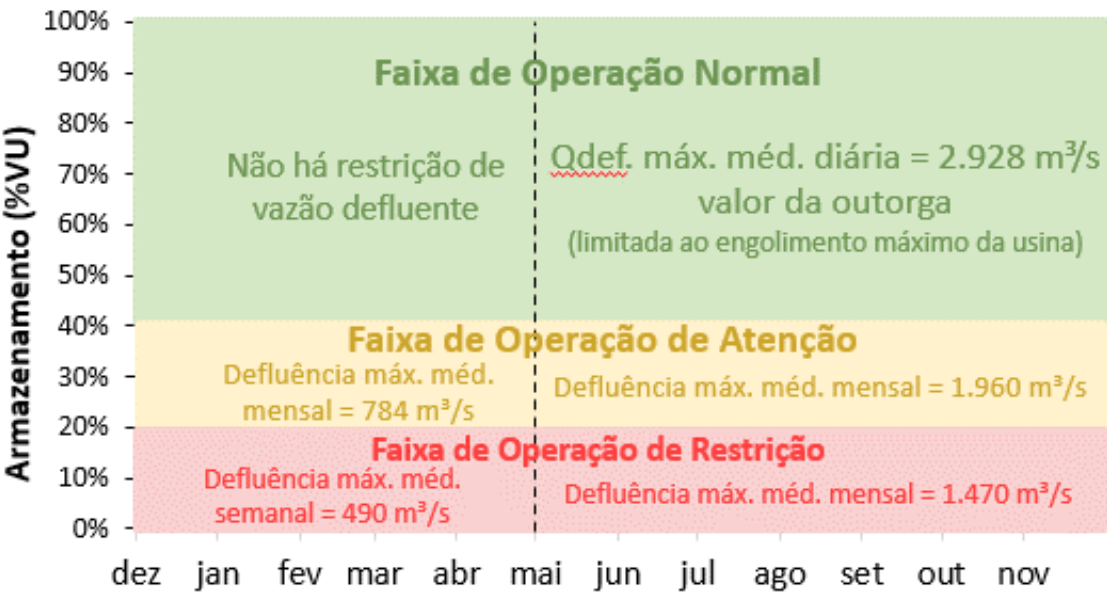
Emborcação: 39,5%VU (639,33m)

Itumbiara: 42,0%VU (508,61m)

### Faixas de Operação de Emborcação



### Faixas de Operação de Itumbiara

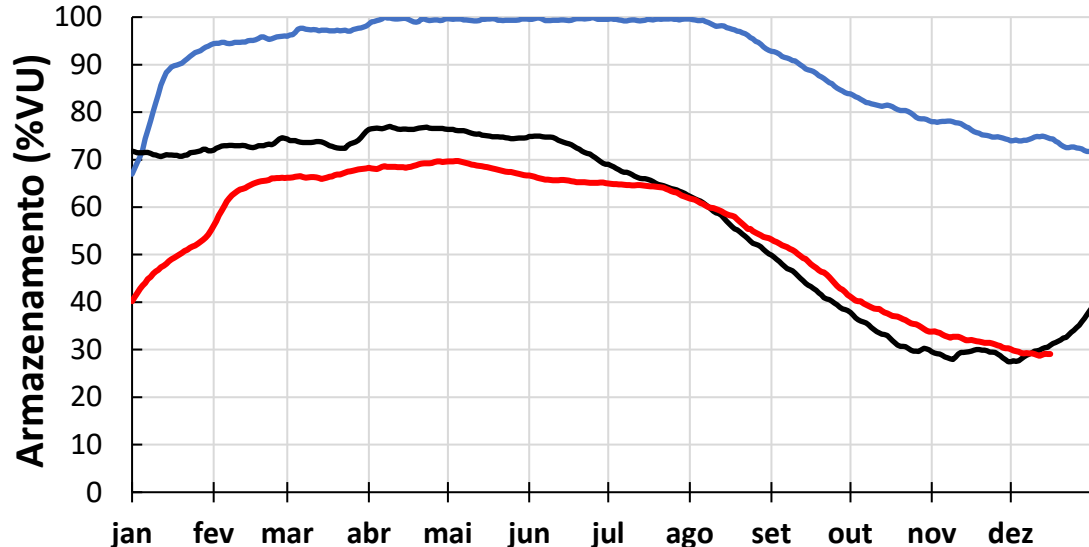




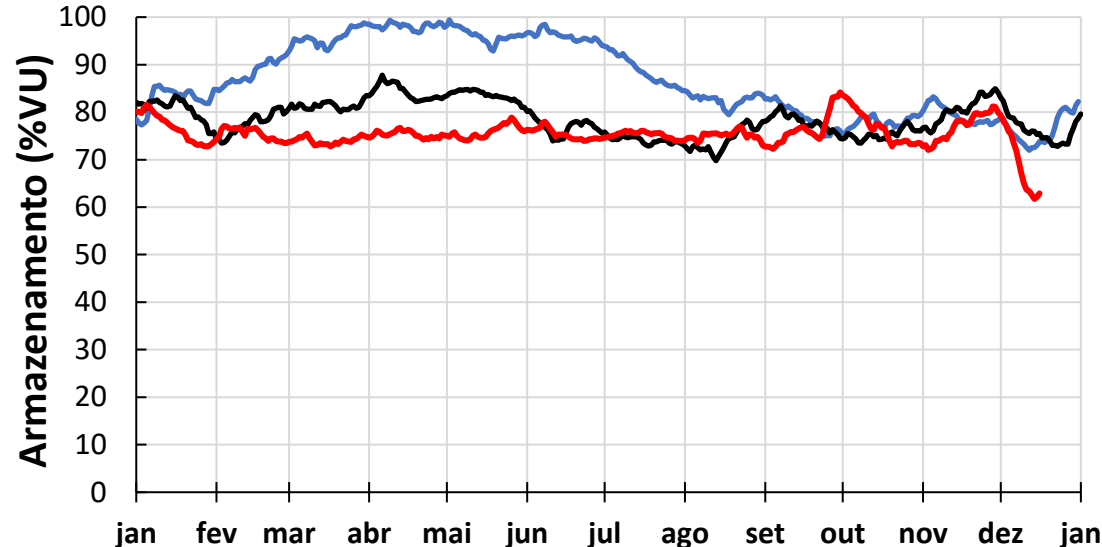
# CONDIÇÕES HIDROLÓGICAS E OPERATIVAS NA BACIA DO RIO GRANDE

# Evolução dos armazenamentos nos principais reservatórios

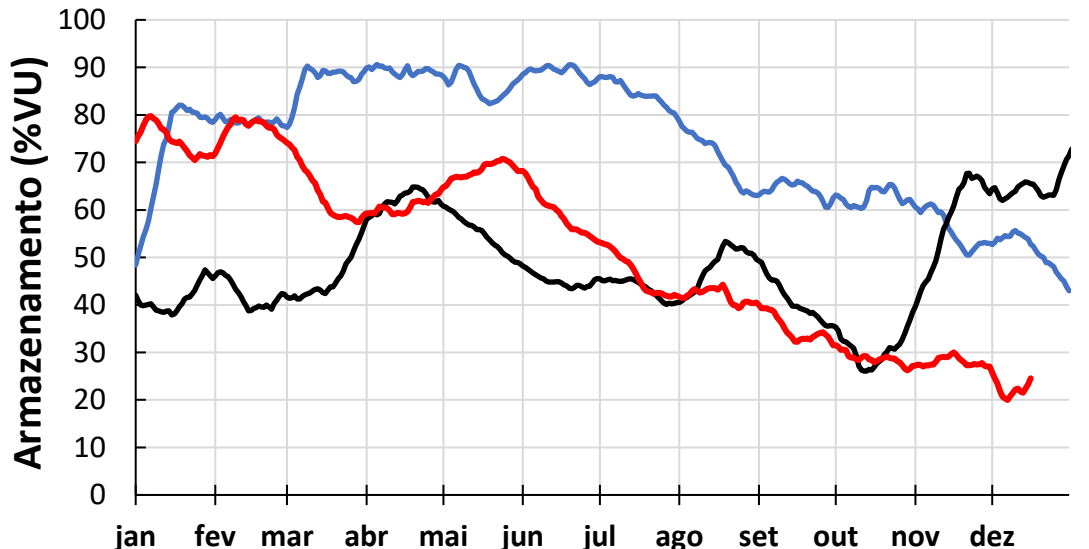
FURNAS



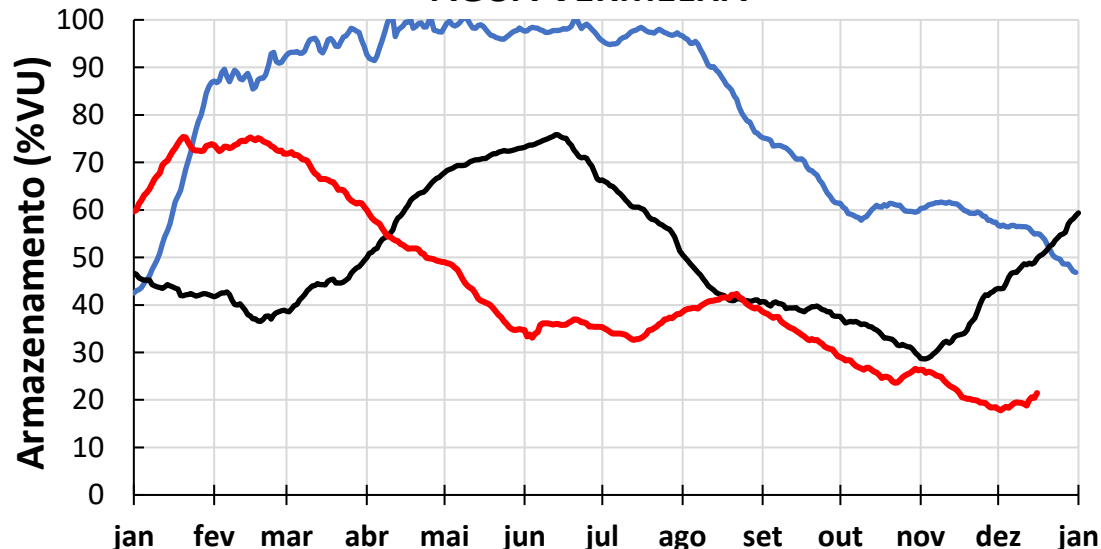
MASCARENHAS DE MORAES



MARIMBONDO

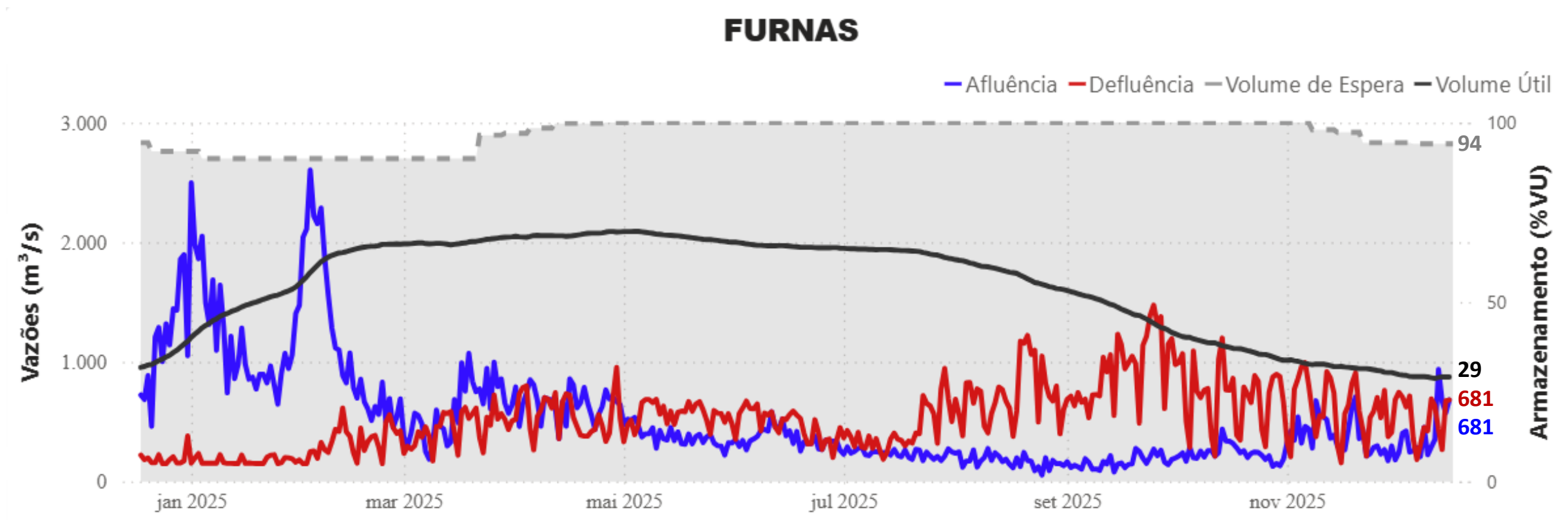


ÁGUA VERMELHA

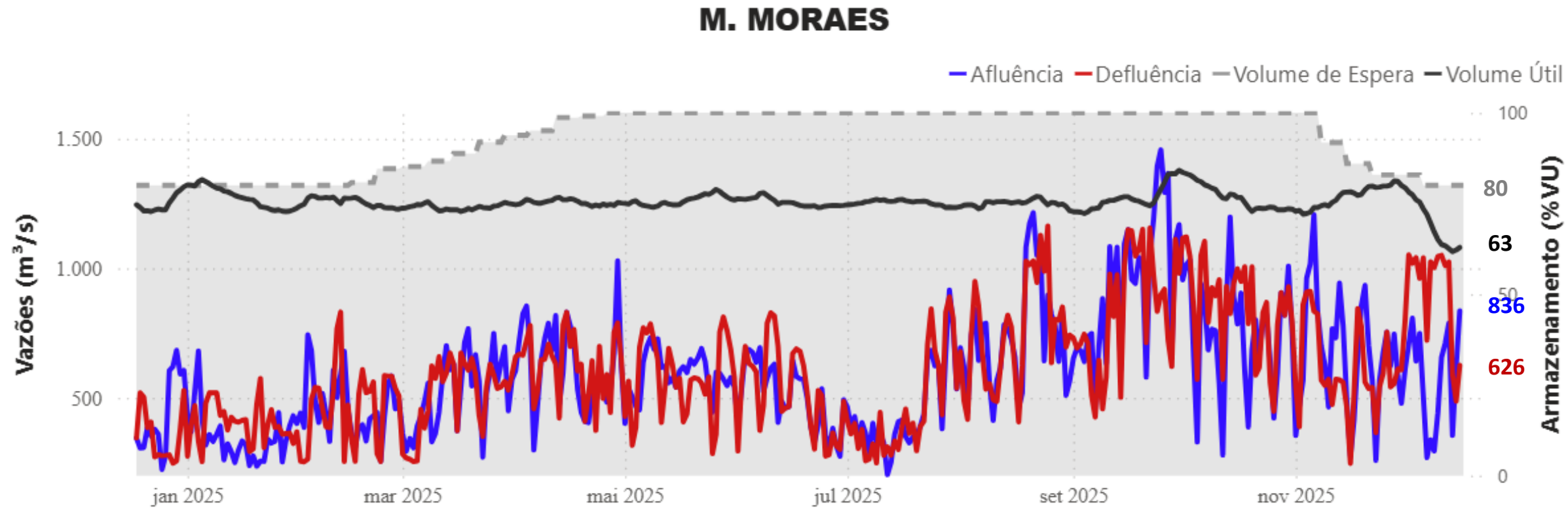


— 2023 — 2024 — 2025

# Operação da UHE Furnas

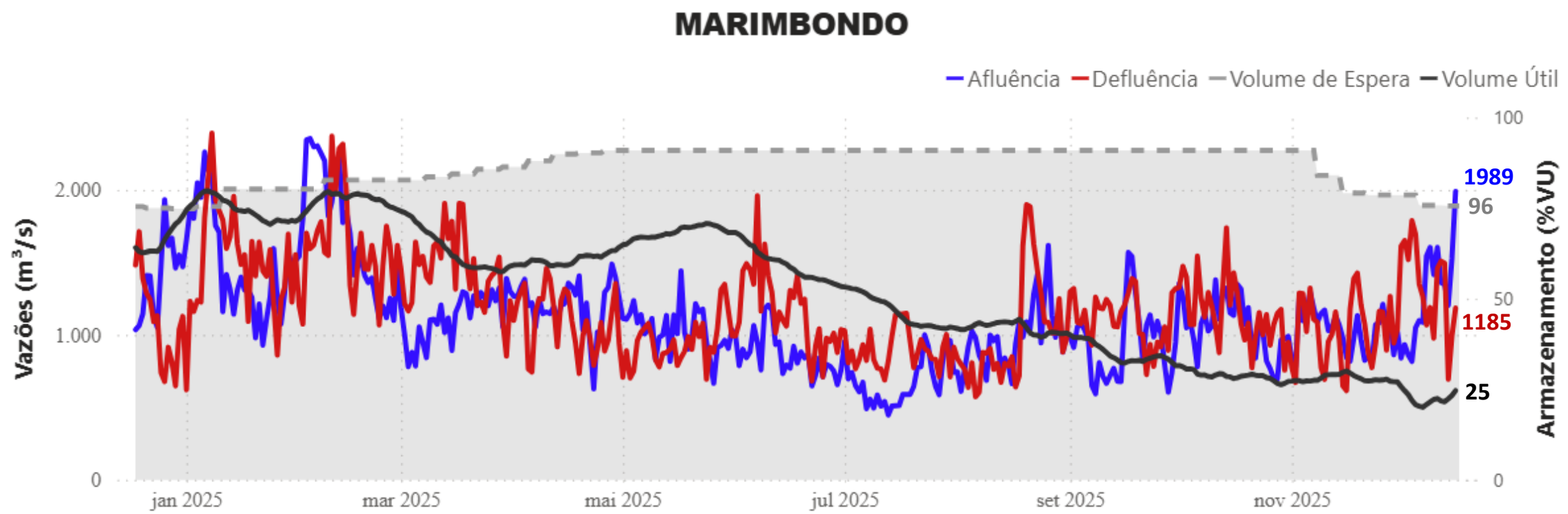


# Operação da UHE Mascarenhas de Moraes

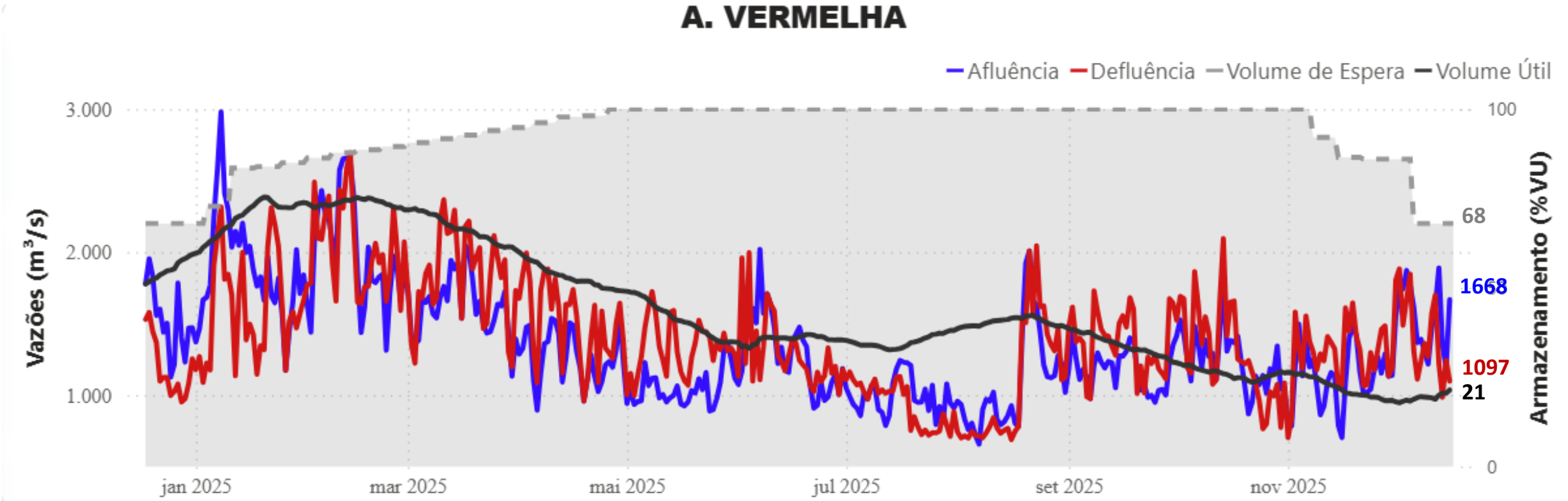




# Operação da UHE Marimbondo

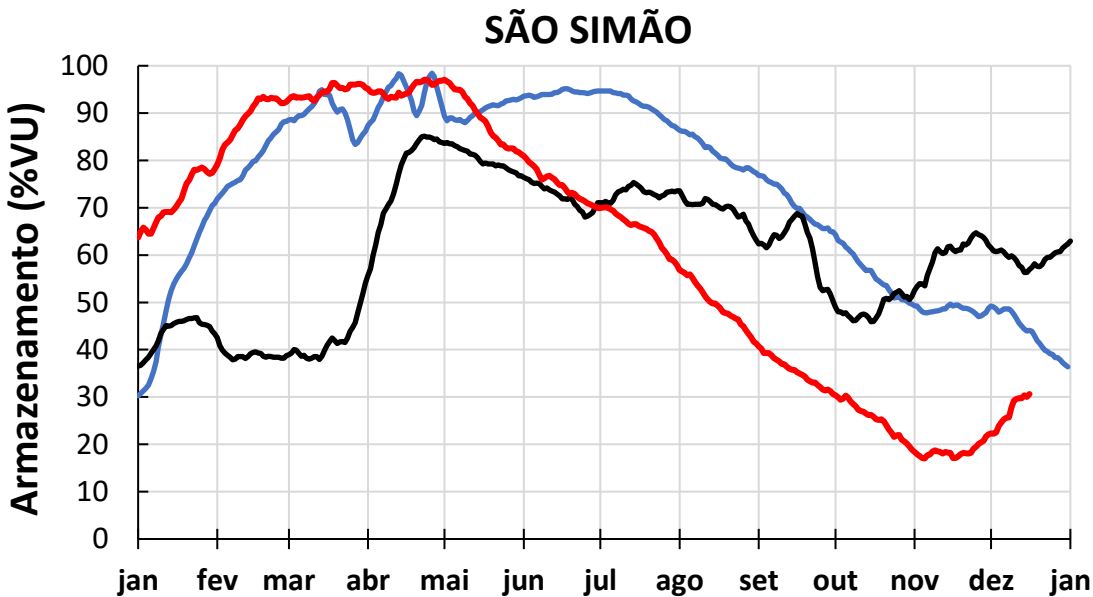
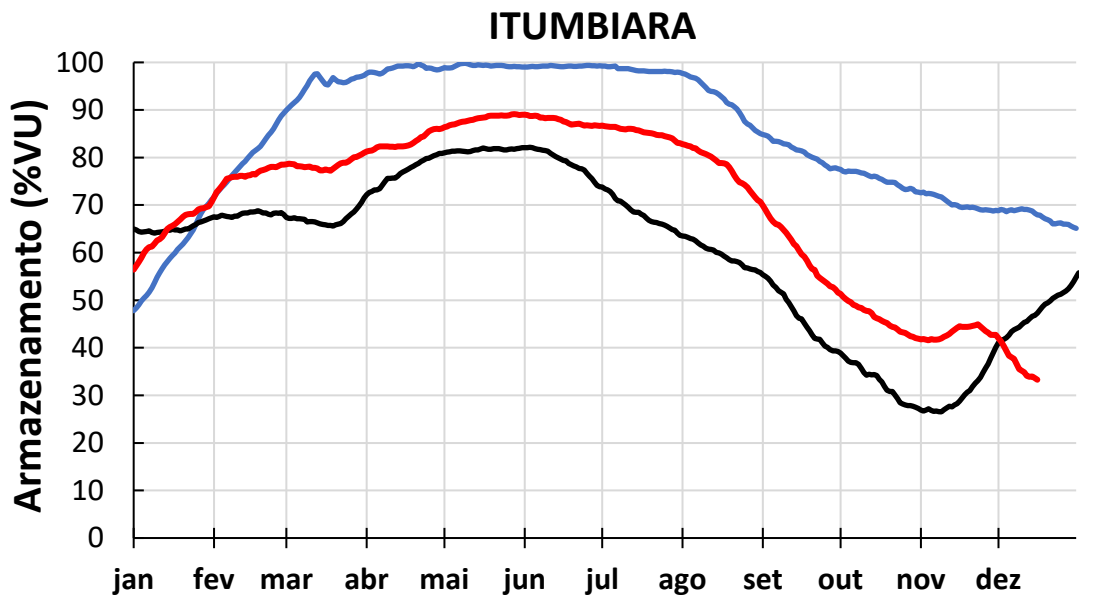
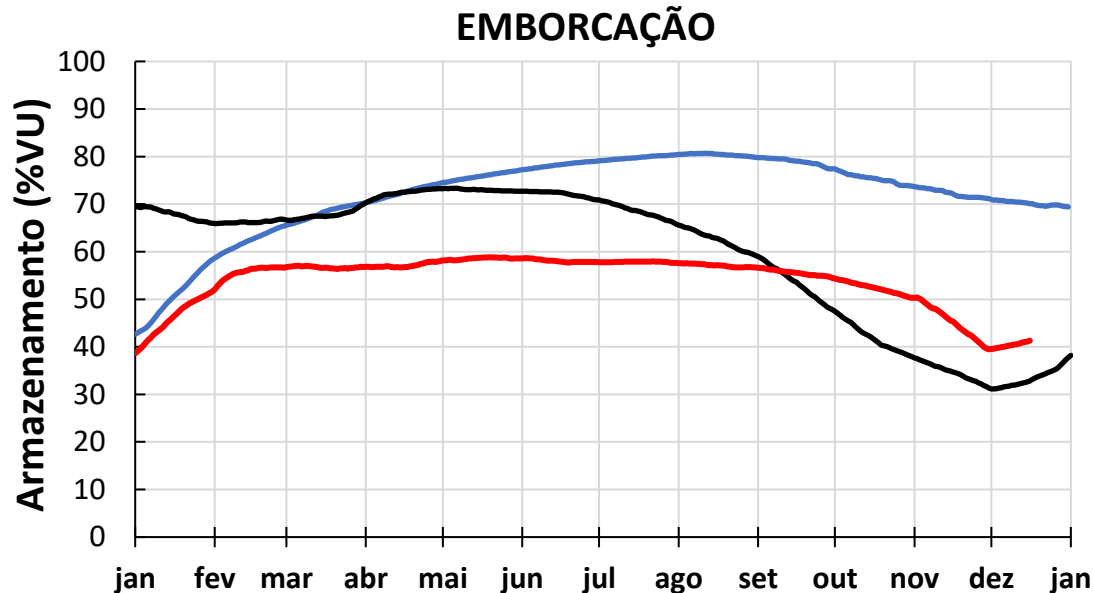
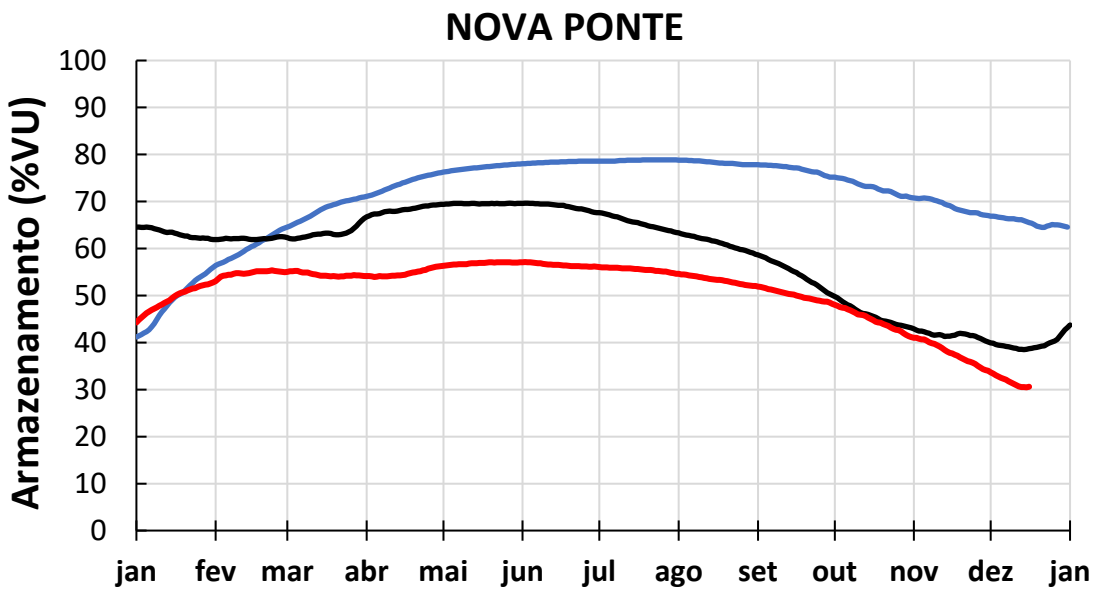


# Operação da UHE Água Vermelha



# CONDIÇÕES HIDROLÓGICAS E OPERATIVAS NA BACIA DO RIO PARANAÍBA

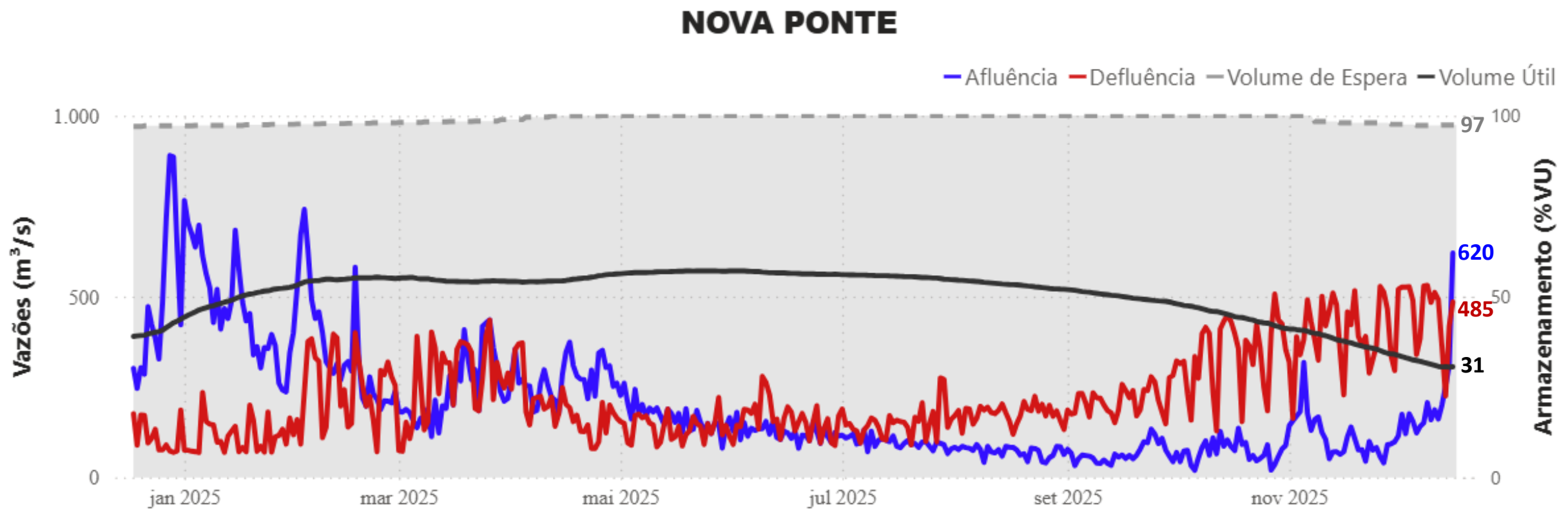
# Evolução dos armazenamentos nos principais reservatórios



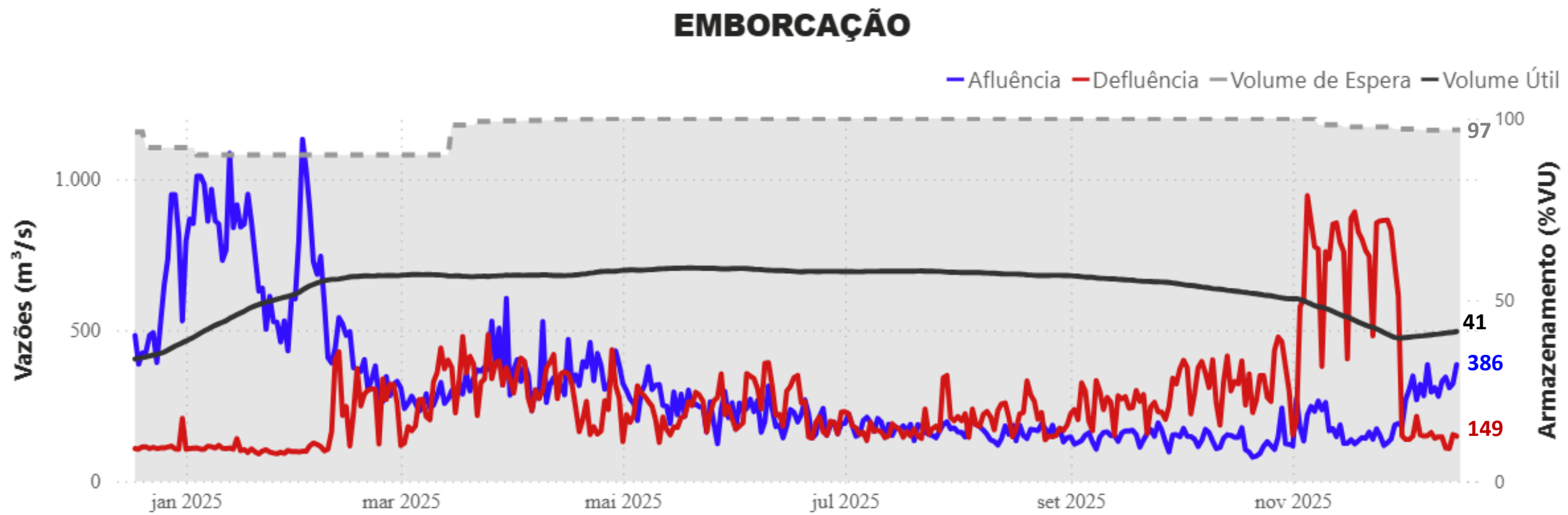
— 2023 — 2024 — 2025



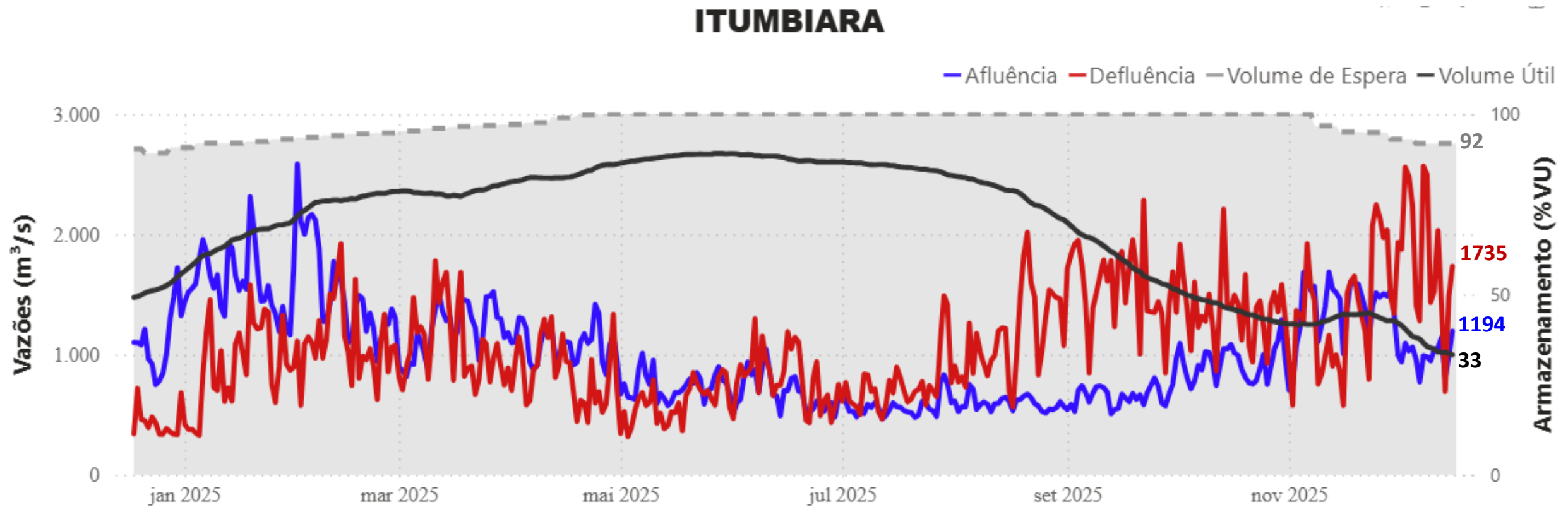
# Operação da UHE Nova Ponte



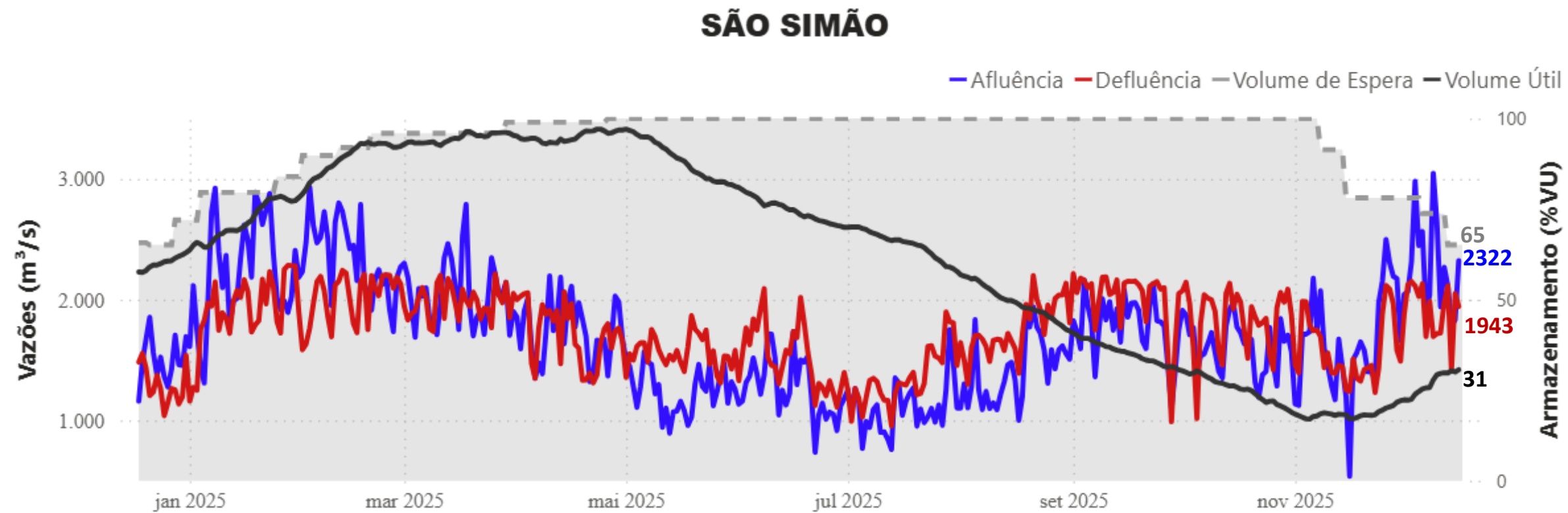
# Operação da UHE Emborcação



# Operação da UHE Itumbiara



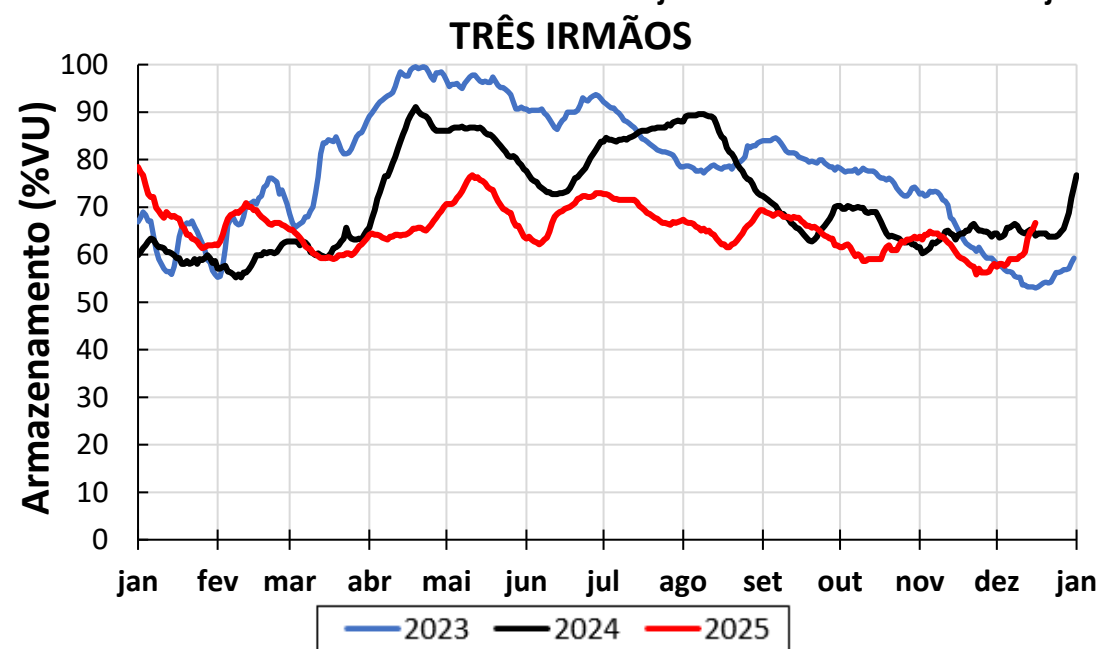
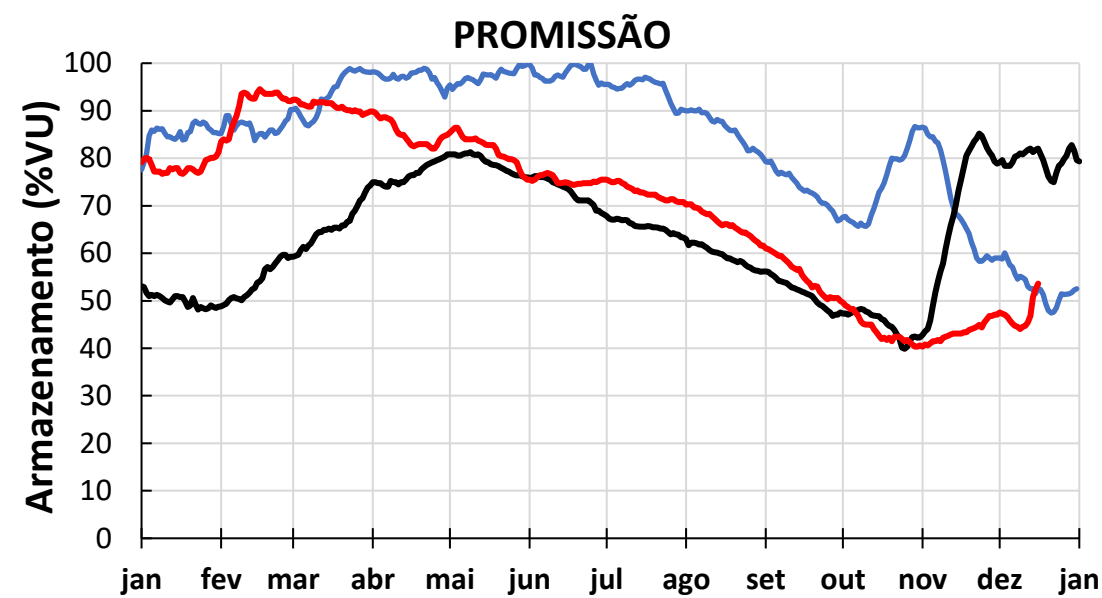
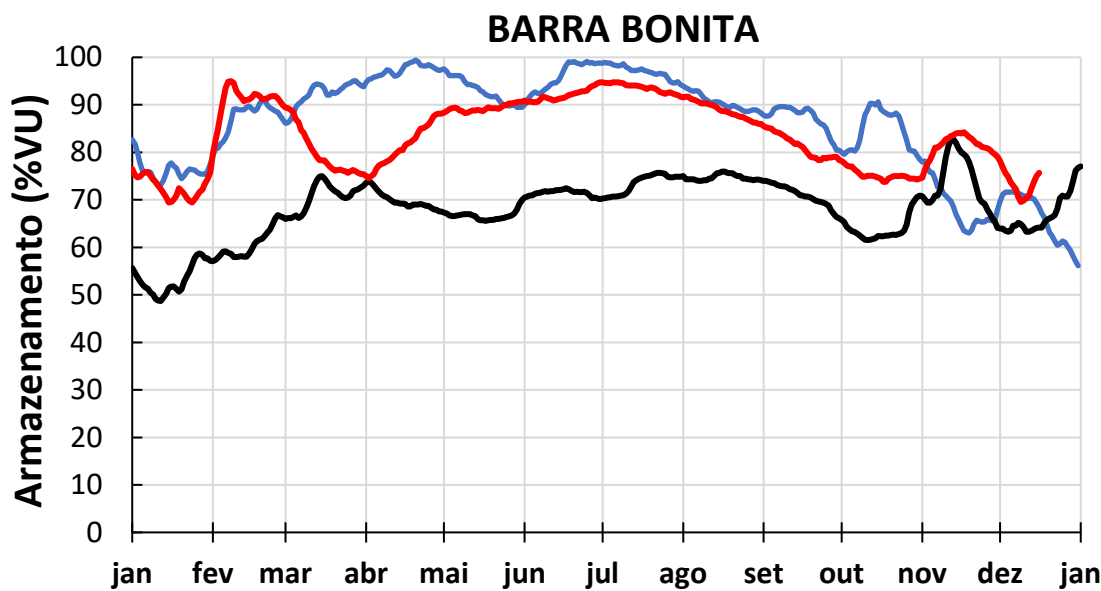
# Operação da UHE São Simão



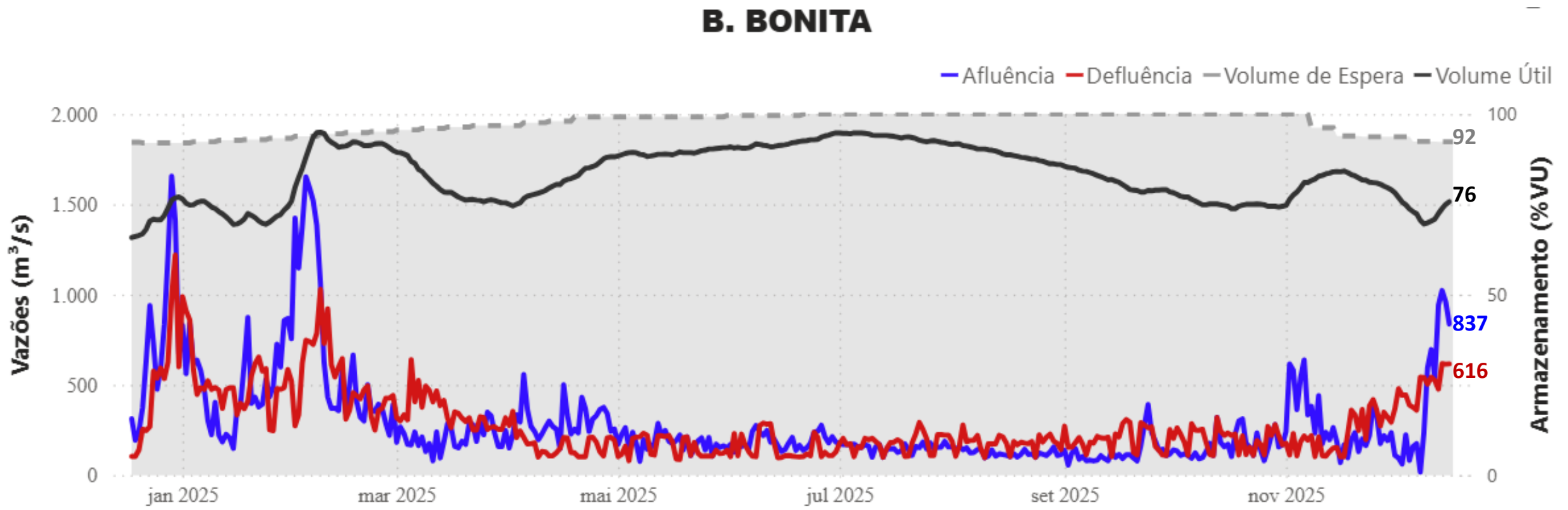


# CONDIÇÕES HIDROLÓGICAS E OPERATIVAS NA BACIA DO RIO TIETÊ

# Evolução dos armazenamentos nos principais reservatórios

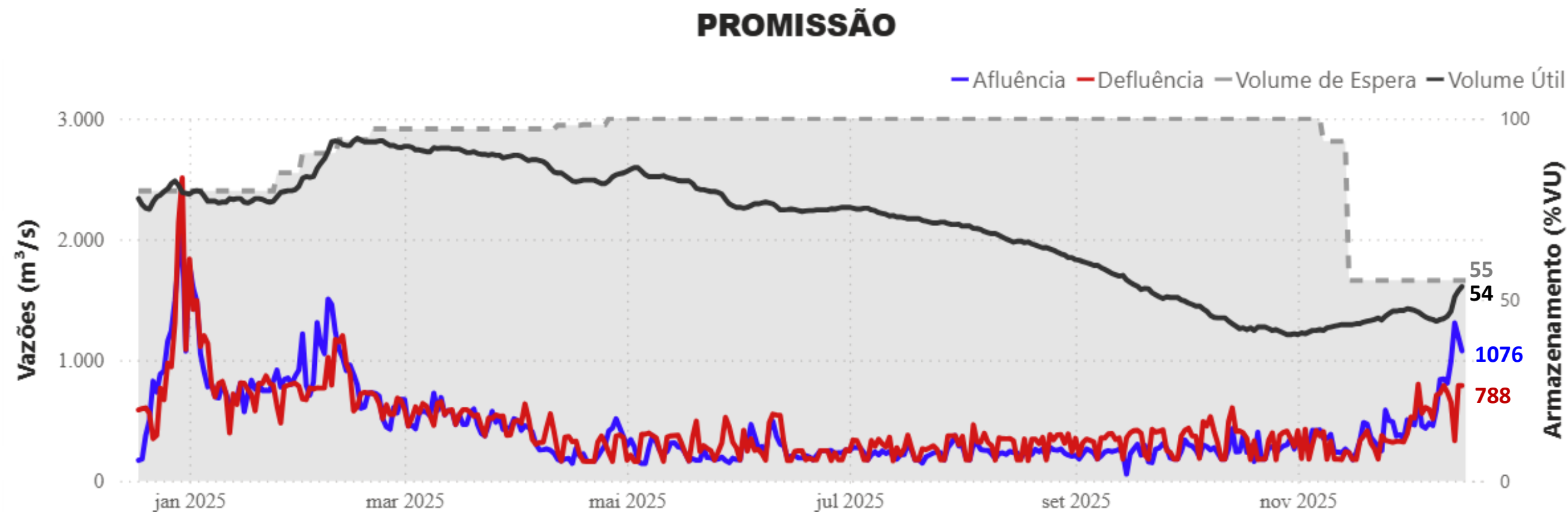


# Operação da UHE Barra Bonita



- Condicionante Operativa
- FSRAH 75 - 2018
  - Nível mínimo para manter a navegabilidade no rio Tietê é de 446,50 m (47,8% VU).

# Operação da UHE Promissão

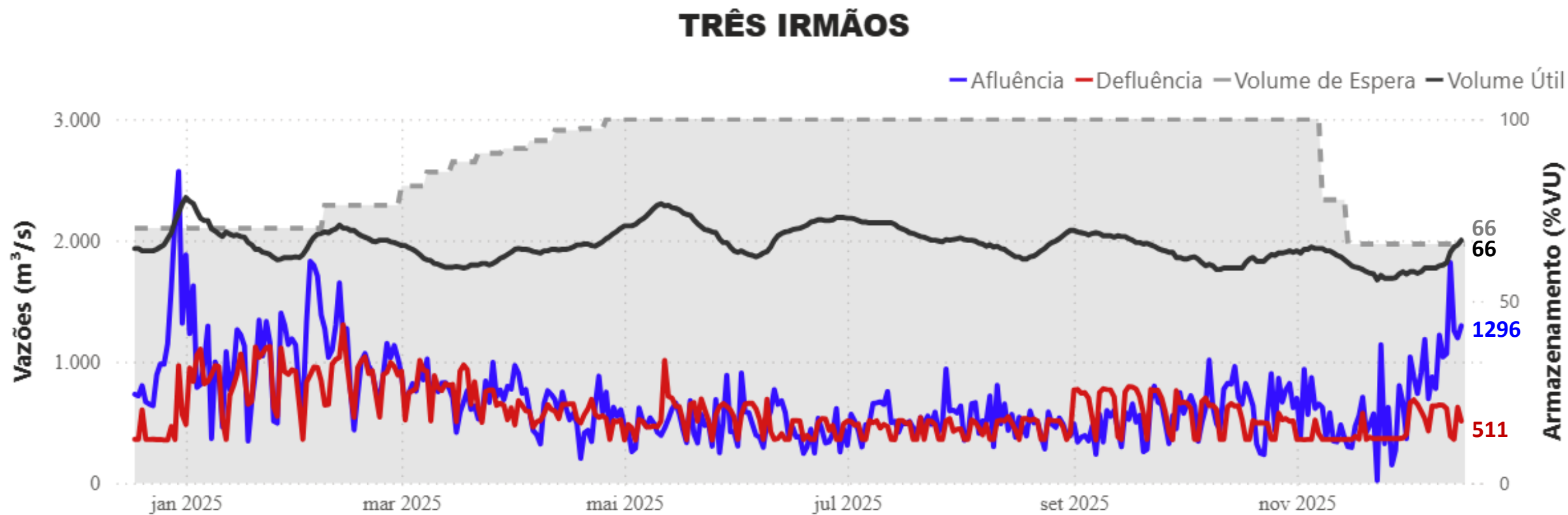


Condicionante Operativa

- FSRAH 96 - 2018
- Nível mínimo para manter a navegabilidade no rio Tietê é de 381 m (28,7% VU).



# Operação da UHE Três Irmãos

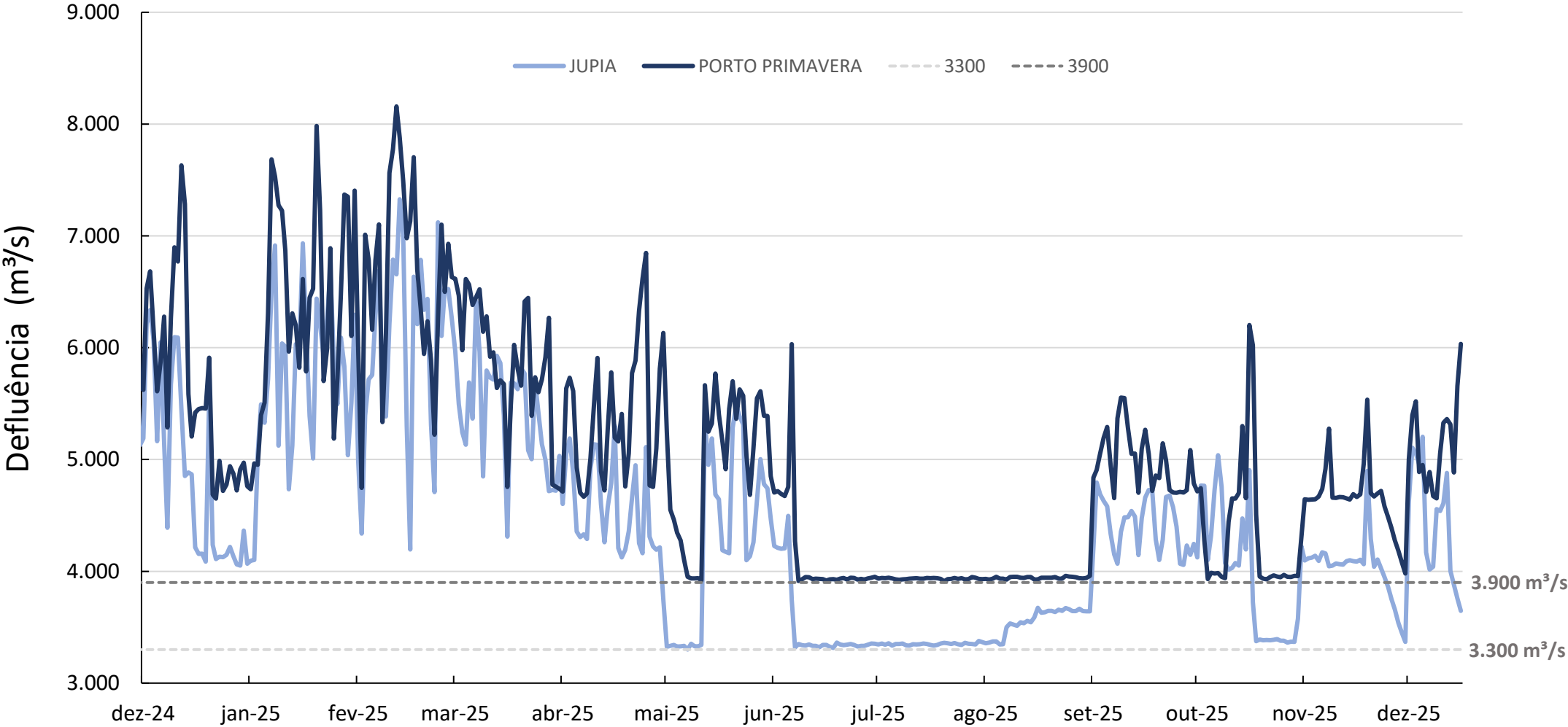


#### Condicionante Operativa

- FSRAH 210 - 2018
- Nível mínimo de montante deverá ser de 325,4m (45,5% VU) para proporcionar condições de navegabilidade neste trecho.

# CONDIÇÕES HIDROLÓGICAS E OPERATIVAS NA BACIA DO RIO PARANÁ

# Operação da UHE Jupia e UHE Porto Primavera

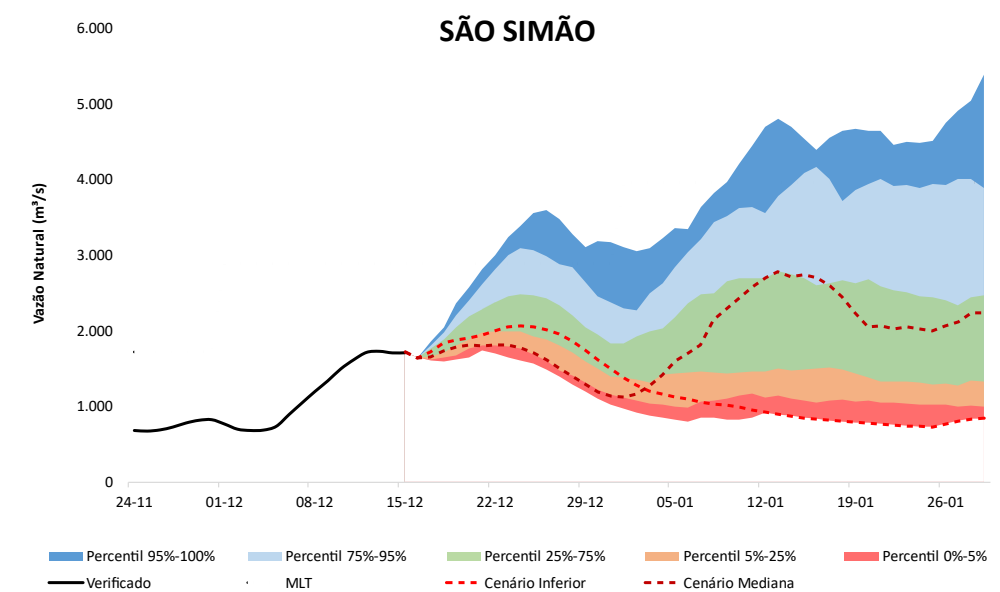
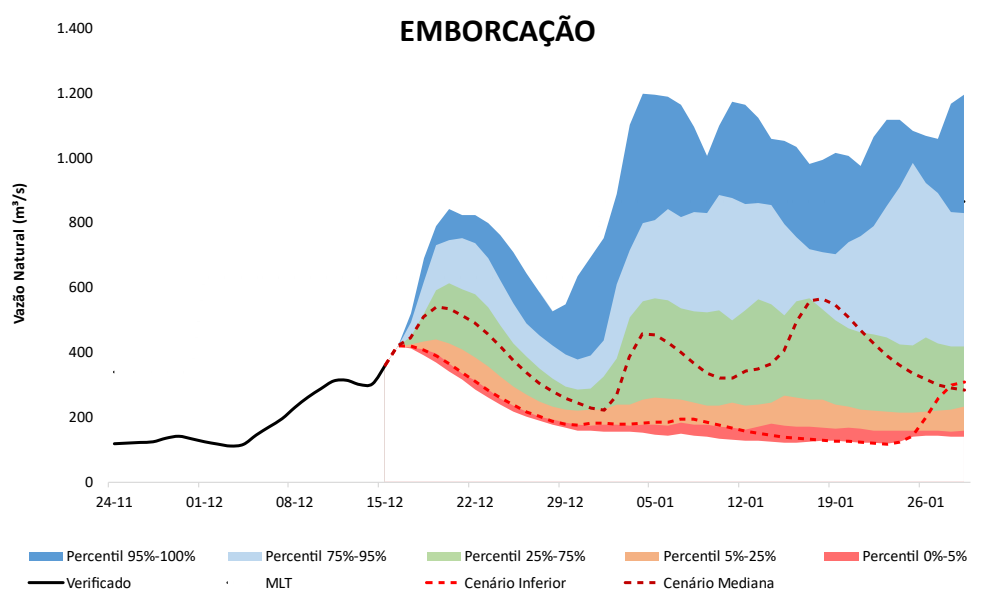
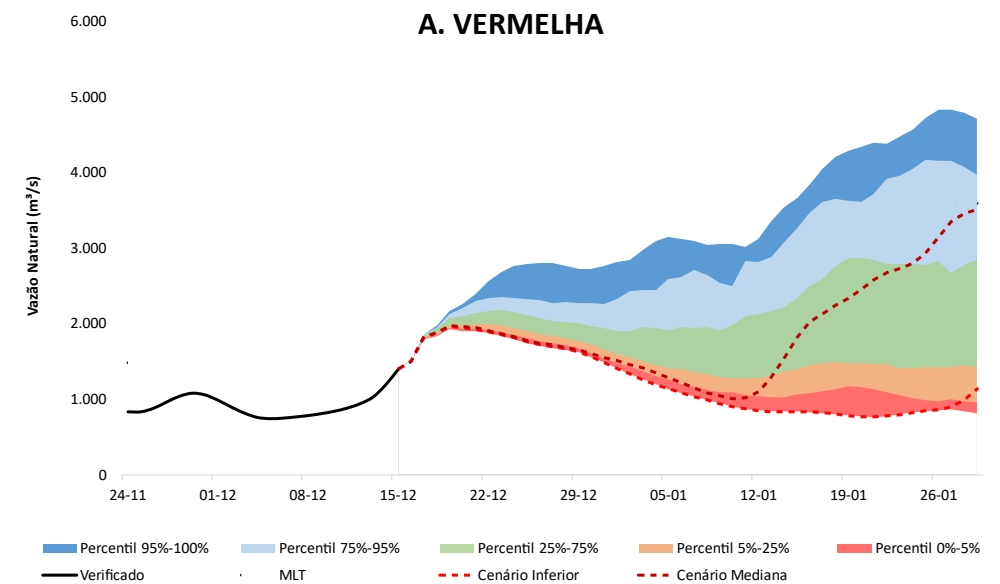
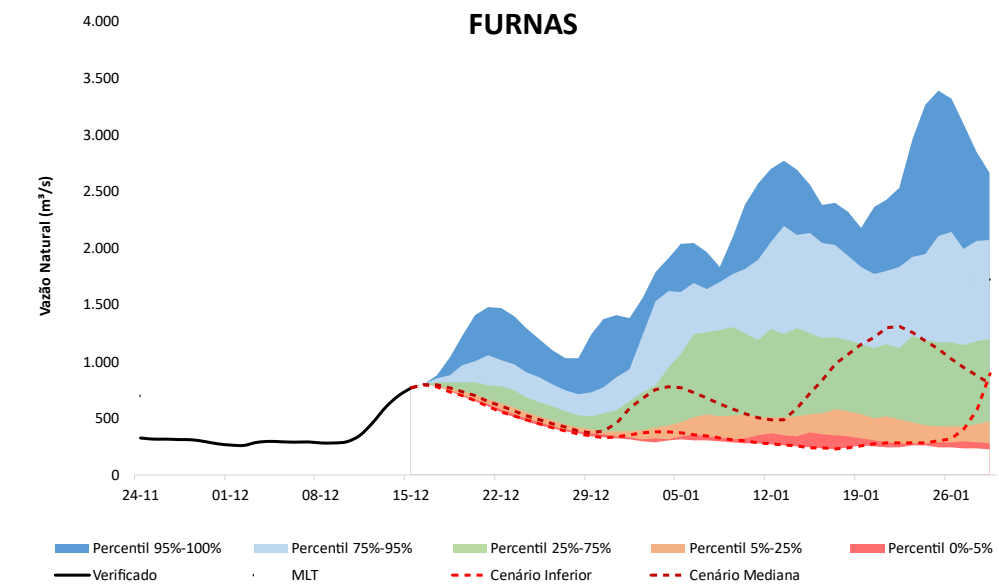


## Vazões defluentes mínimas vigentes

- UHE Jupia: 3.300 m³/s, conforme FSARH 5777-2024 (permanente);
- UHE Porto Primavera: 3.900 m³/s, conforme FSARH 9101-2025 (válido até 31/10/26).

# CENÁRIOS DE VAZÕES NA REGIÃO HIDROGRÁFICA DO PARANÁ

# Cenários de previsão de vazão natural – Bacia do rios Grande e Paranaíba







12ª Reunião da Sala de Acompanhamento da Região Hidrográfica do Paraná  
18 de dezembro de 2025

## Avaliação das condições hidrológicas e de armazenamento da região hidrográfica do Paraná