



6ª Reunião da Sala de Acompanhamento da Região Hidrográfica do Paraná
23 de junho de 2025

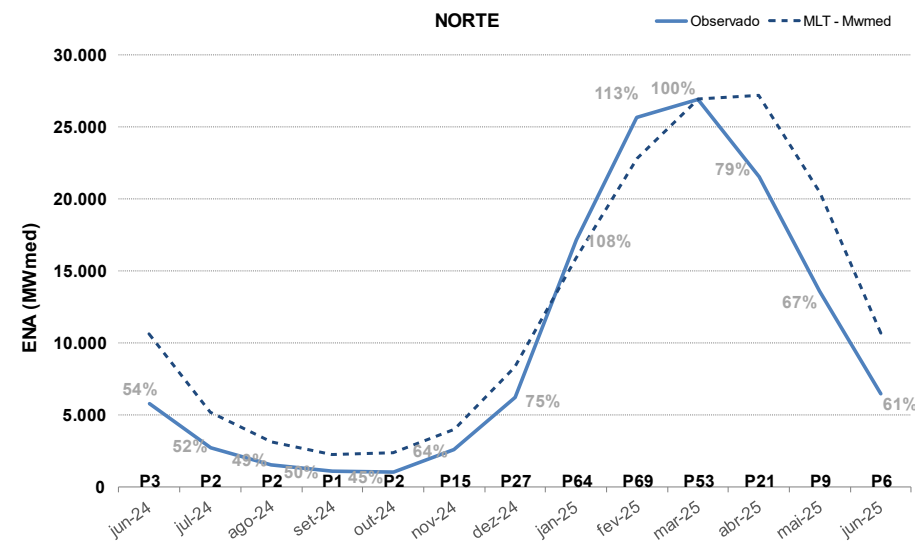
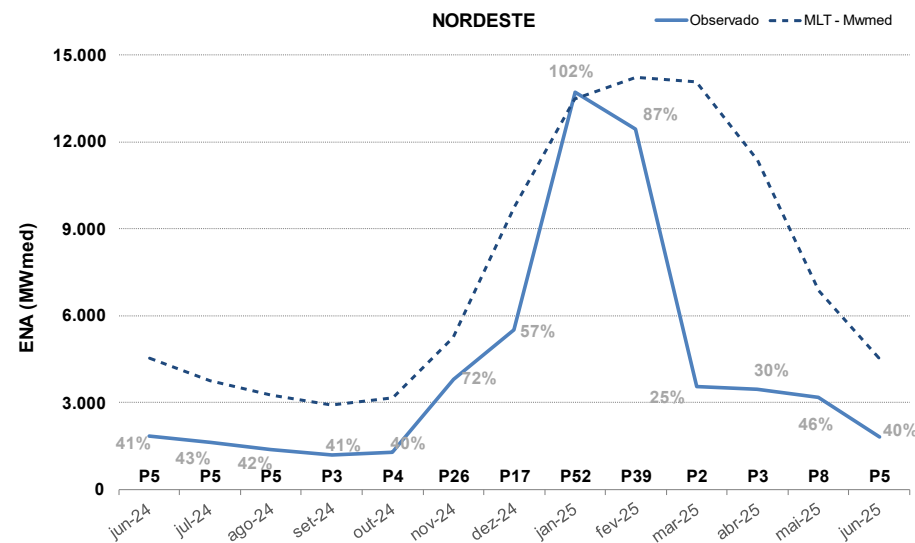
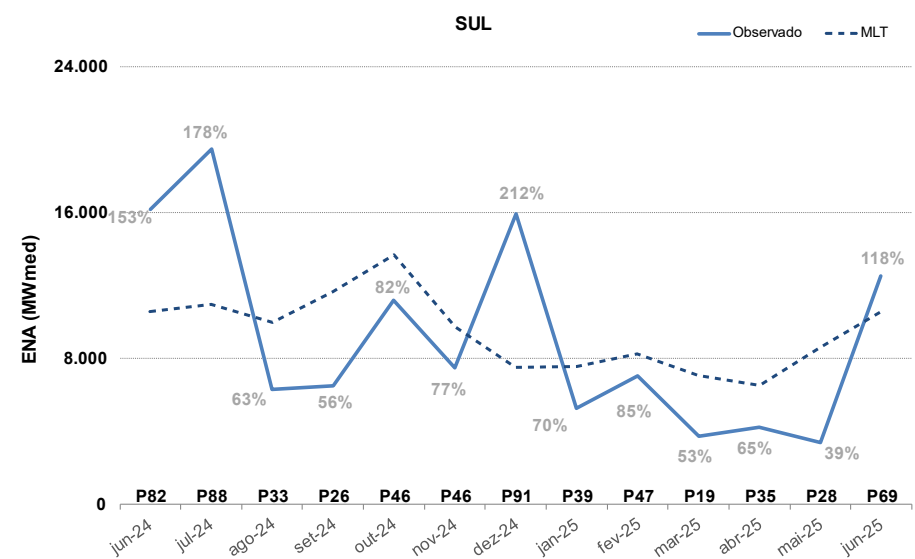
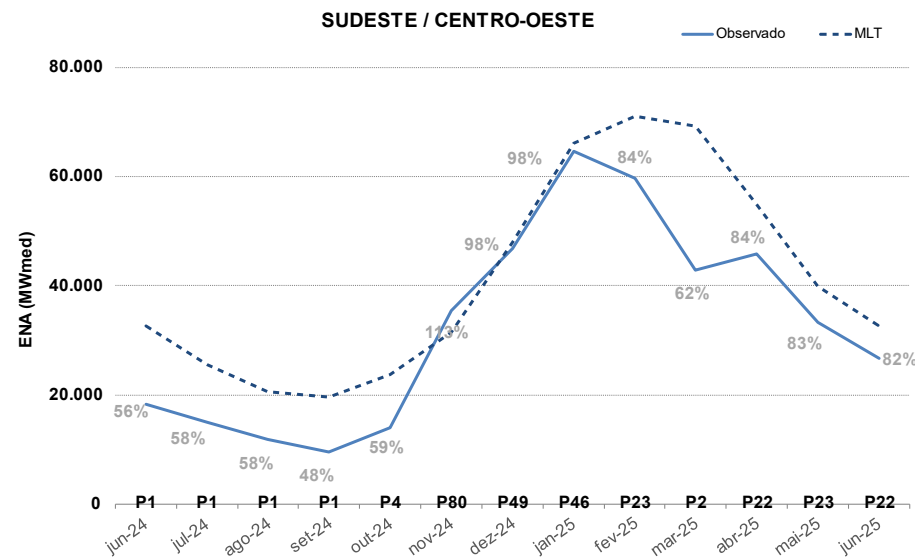
Avaliação das condições hidrológicas e de armazenamento da região hidrográfica do Paraná

Agenda

- 1.** Acompanhamento das condições hidroenergéticas e de armazenamento no SIN e na região hidrográfica do Paraná
- 2.** Condições hidrológicas e operativas na bacia do rio Grande
- 3.** Condições hidrológicas e operativas na bacia do rio Paranaíba
- 4.** Acompanhamento das regras operativas estabelecidas nas Resoluções da ANA
- 5.** Condições hidrológicas e operativas na bacia do rio Paraná
- 6.** Cenários de vazões na região hidrográfica do Paraná

**ACOMPANHAMENTO DAS CONDIÇÕES HIDROENERGÉTICAS
E DE ARMAZENAMENTO NO SIN E
NA REGIÃO HIDROGRÁFICA DO PARANÁ**

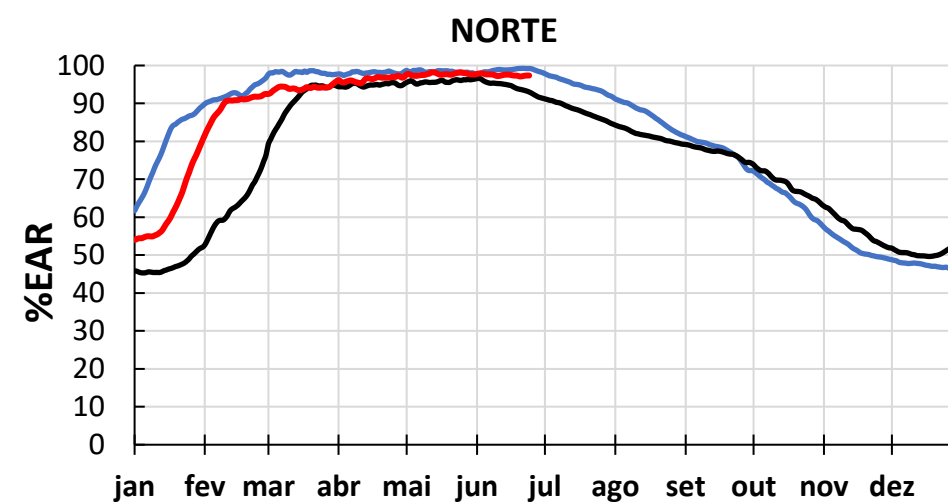
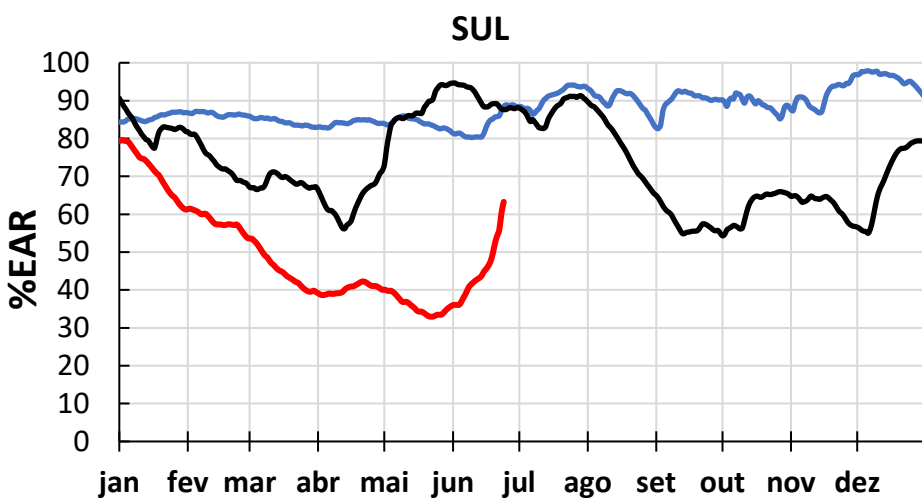
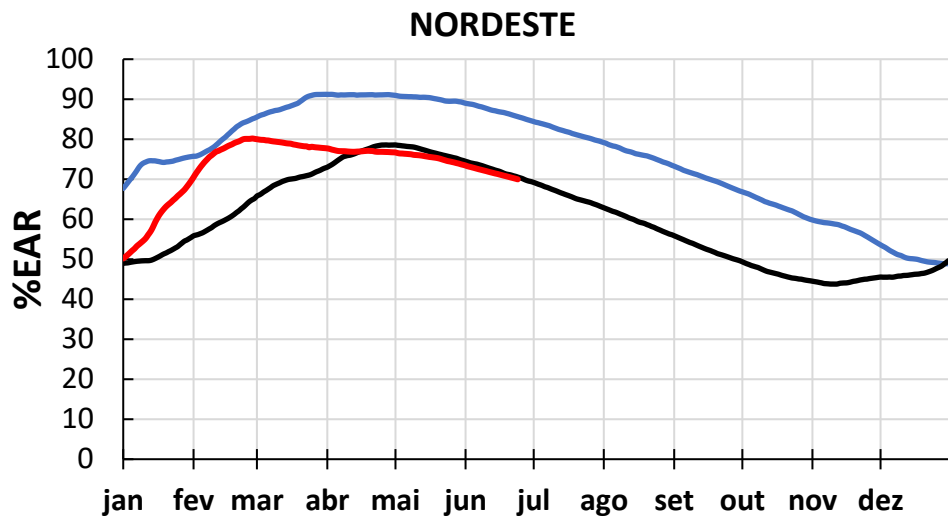
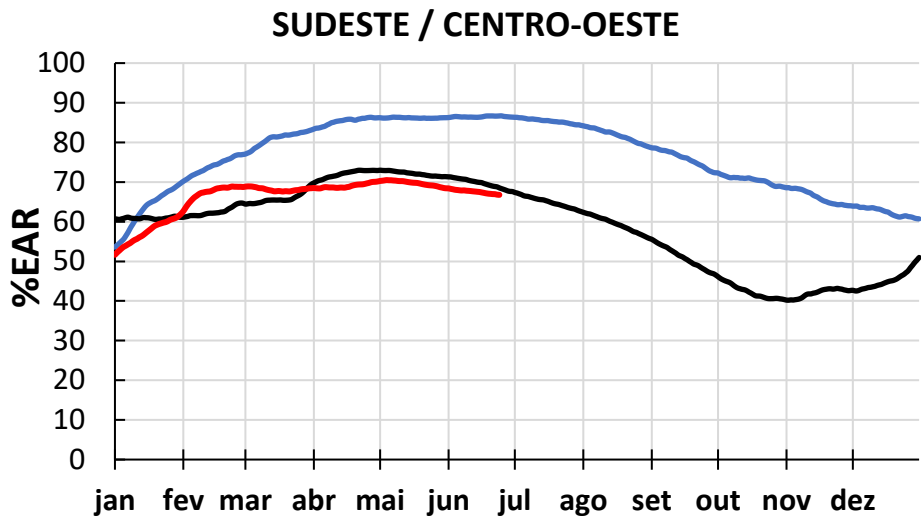
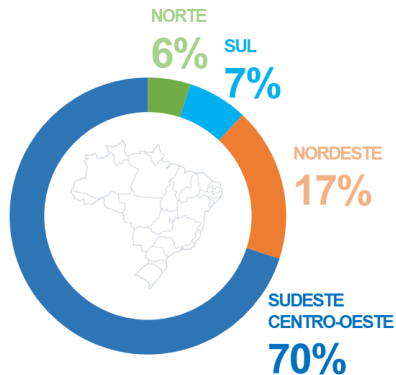
Evolução das afliências nos subsistemas do SIN ao longo de 2024-2025



Notas: (1) Histórico de 94 anos
(2) Estimado na Rev3 do PMO de Junho

Evolução dos armazenamentos nos subsistemas do SIN

Participação no armazenamento do SIN

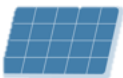


— 2023 — 2024 — 2025

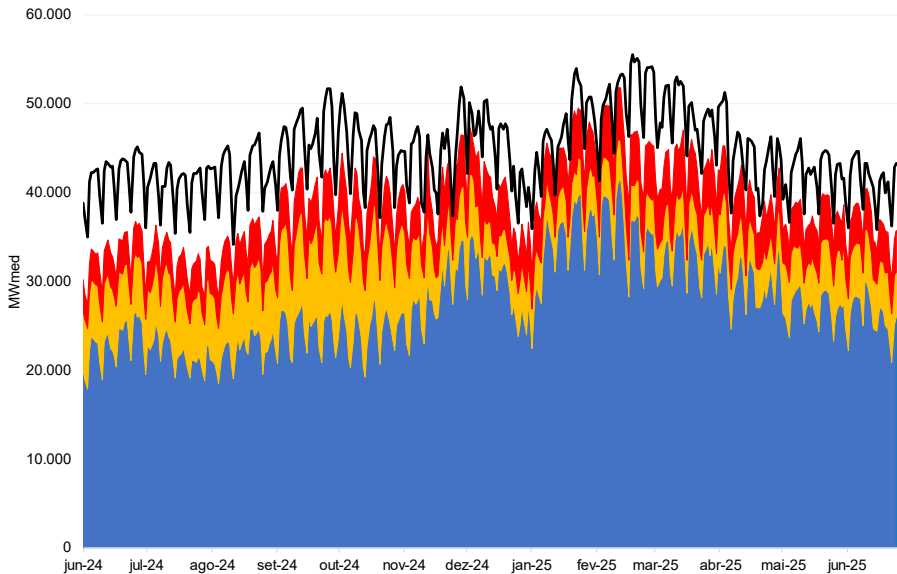
Balanco energético dos subsistemas em 2024-2025



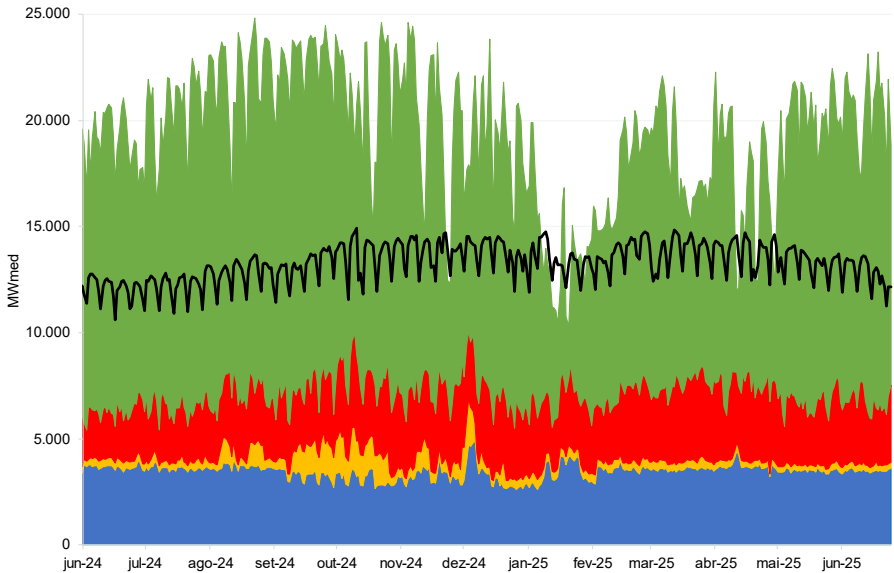
- Carga
- Eólica
- Hidro
- Solar
- Térmica



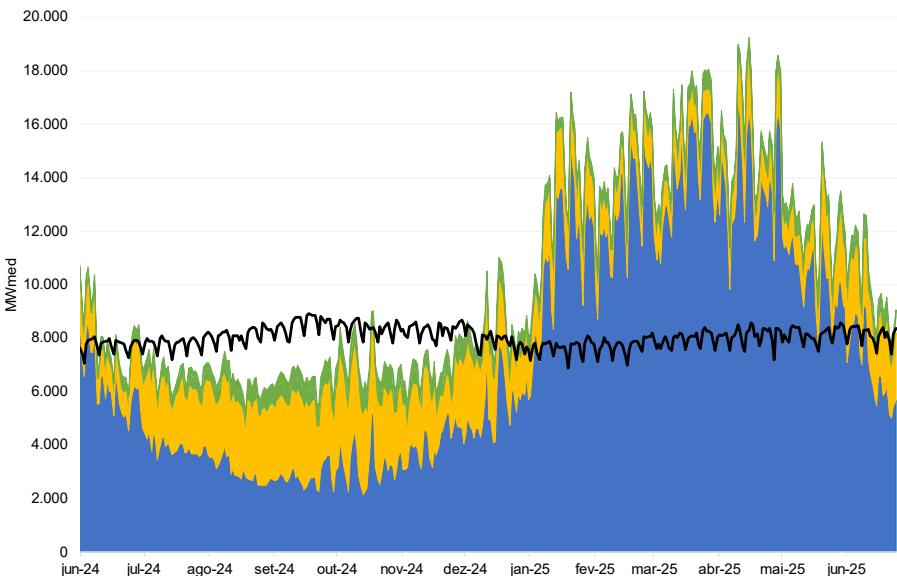
Sudeste



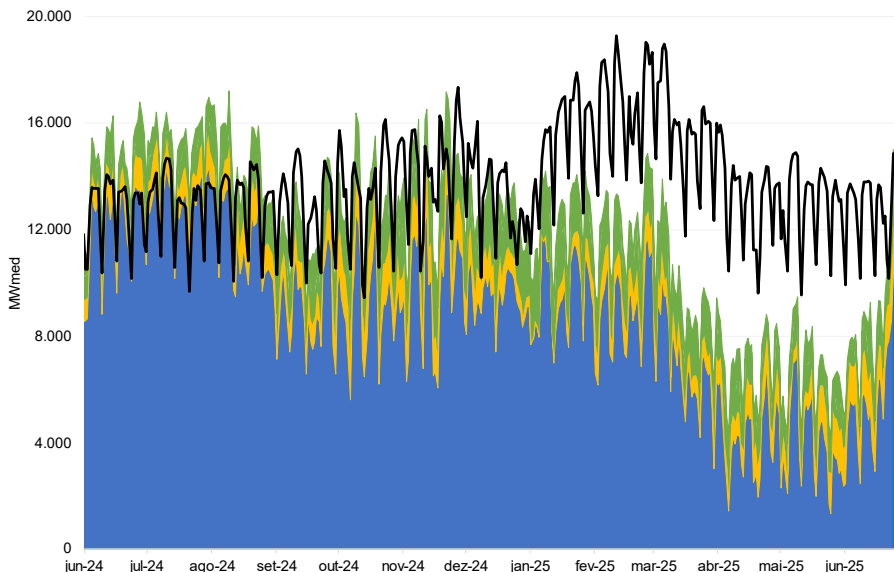
Nordeste



Norte

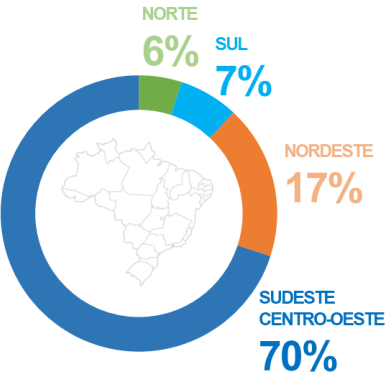


Sul



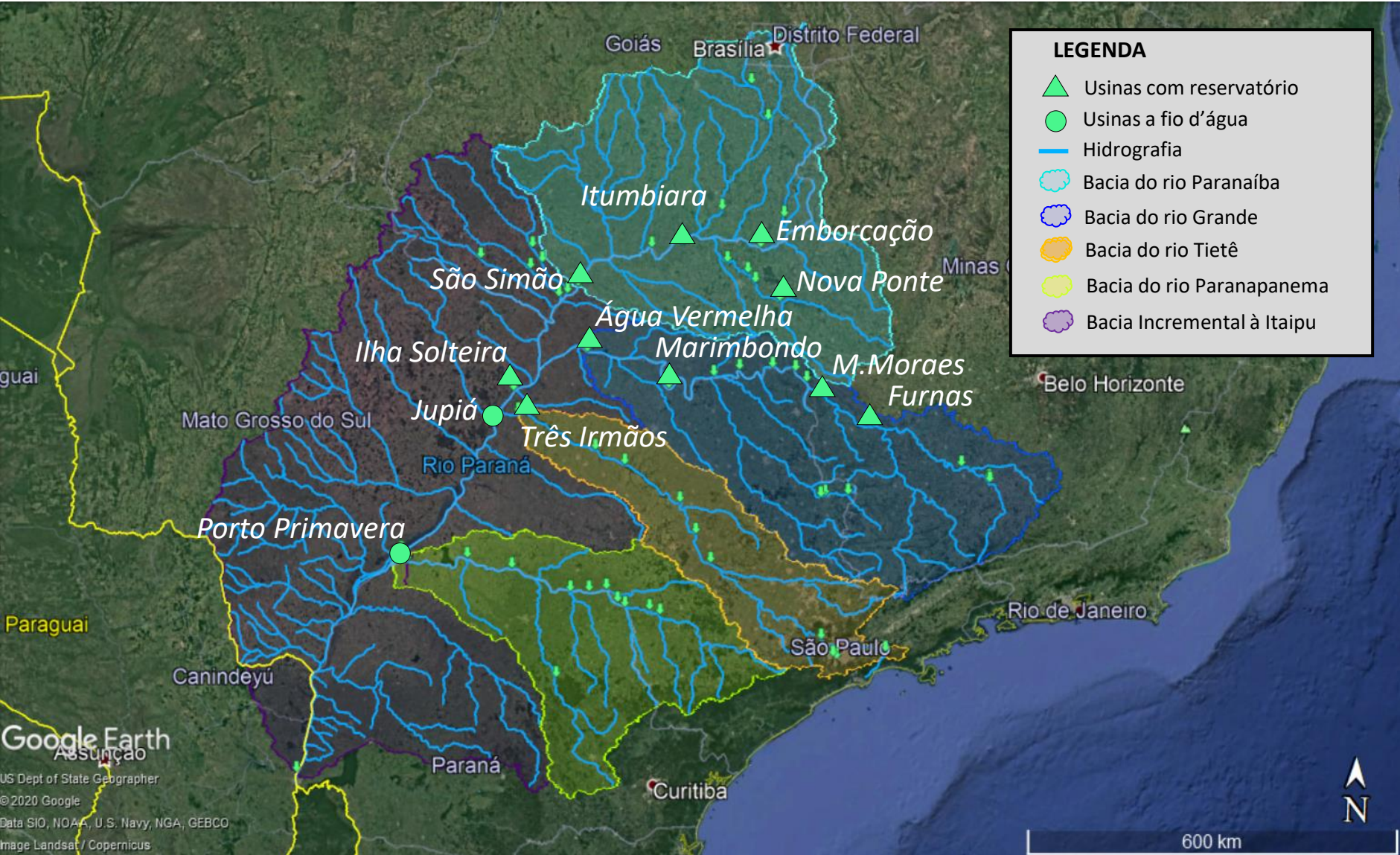
Bacias da Região Hidrográfica do Paraná e usinas hidrelétricas do SIN

Participação no armazenamento do SIN

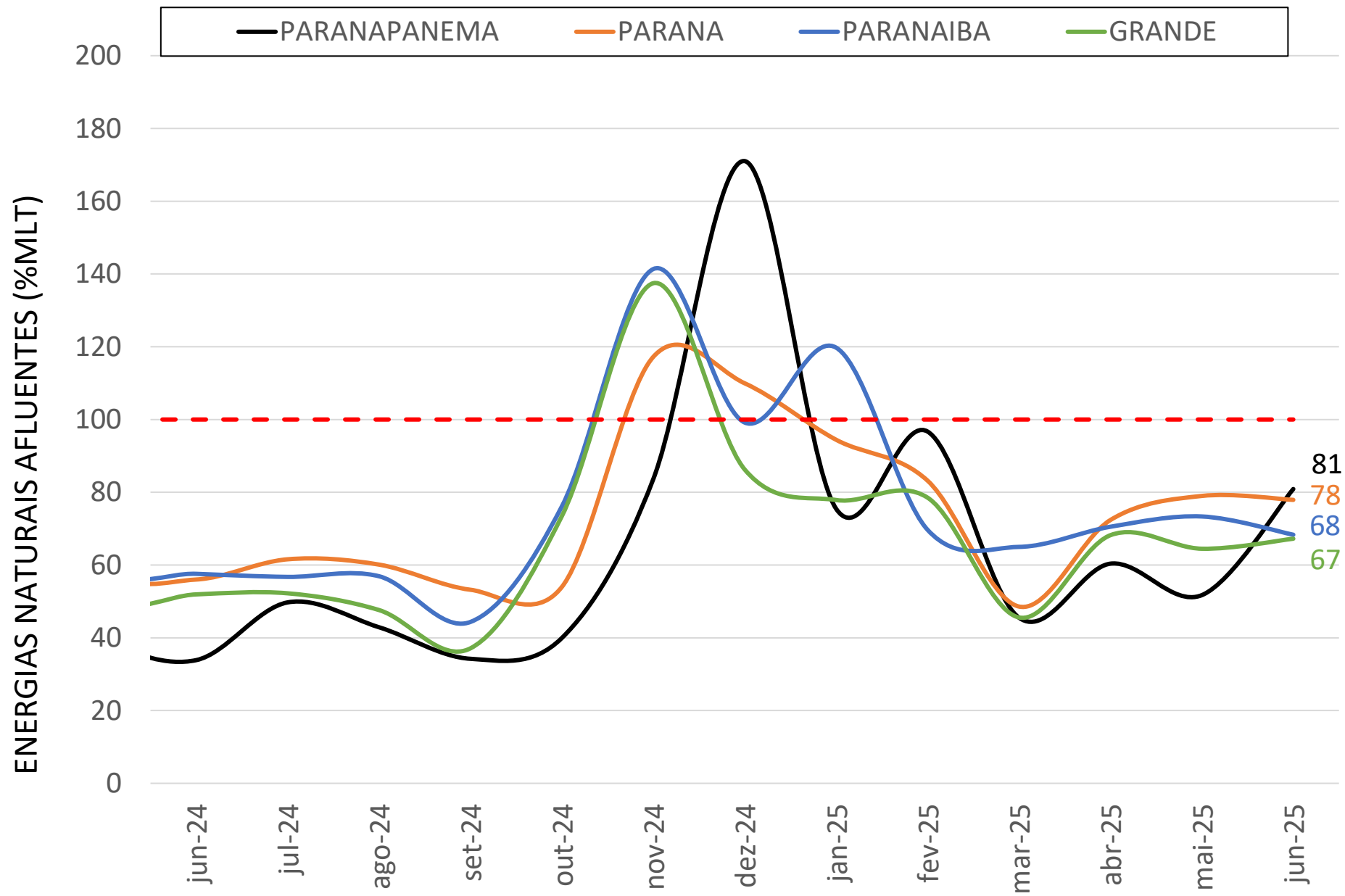


37%

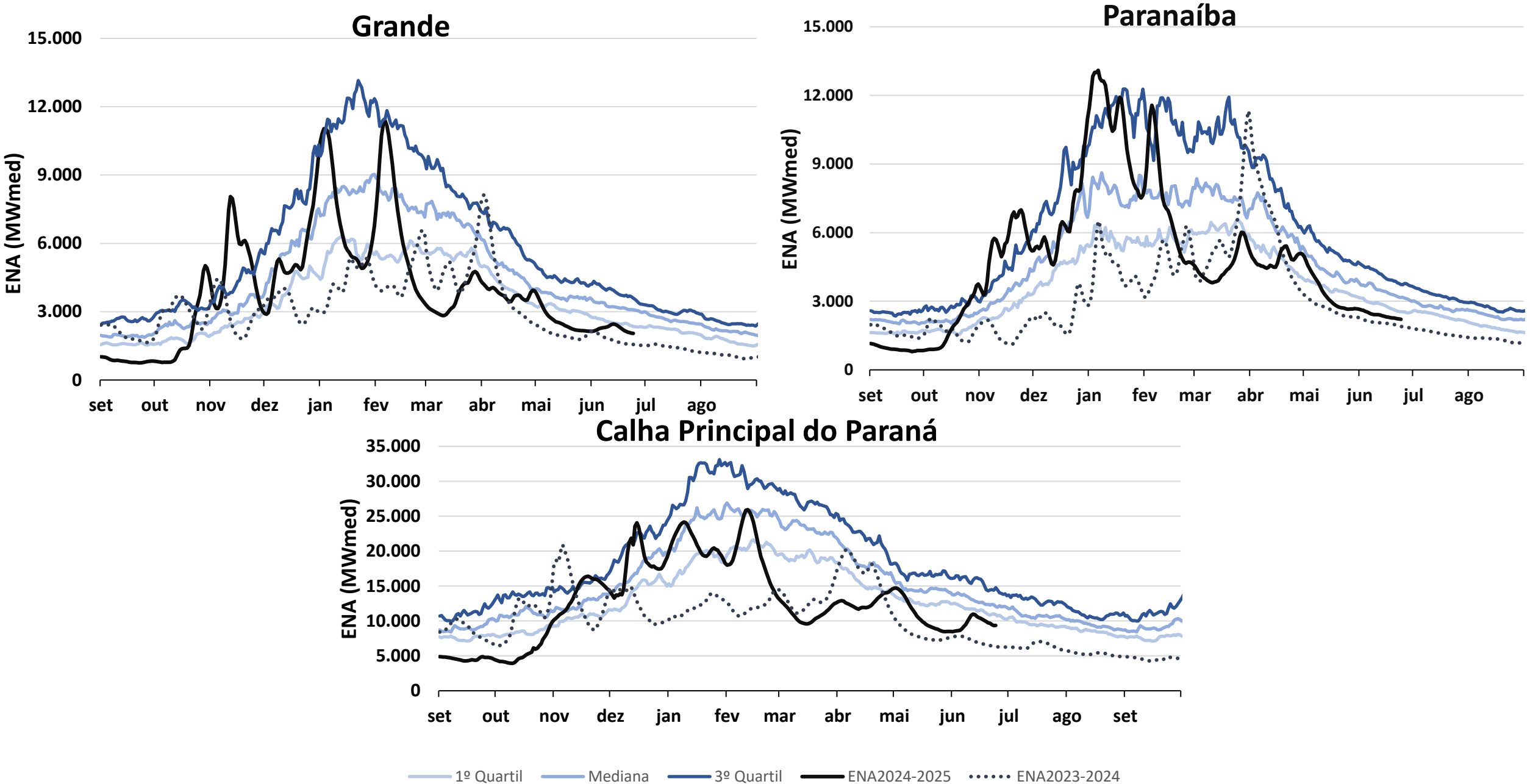
Capacidade de produção hidráulica do SIN



Energias naturais afluentes das bacias do subsistema Sudeste/Centro-Oeste



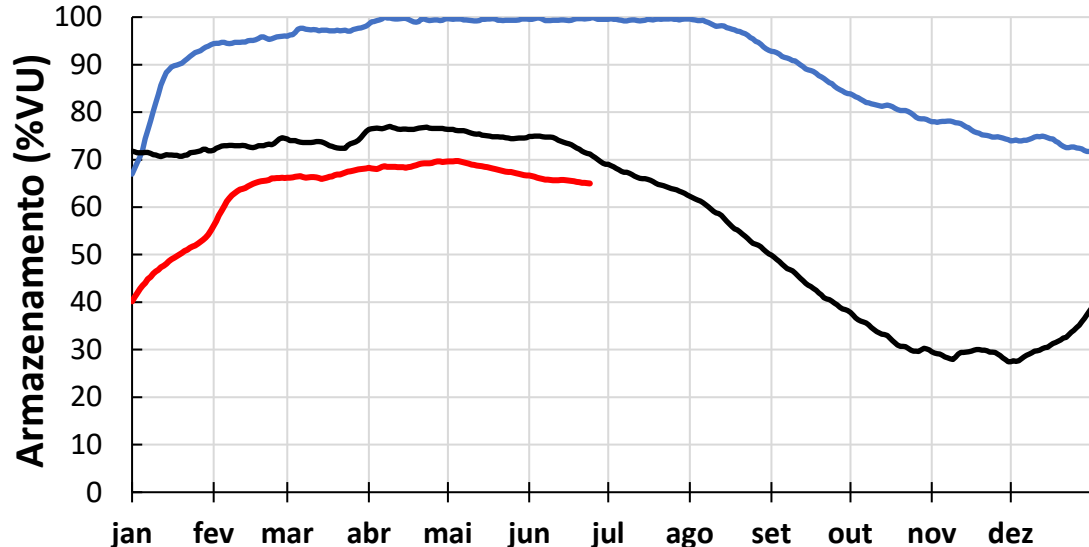
Energias naturais afluentes nas bacias dos rios Grande, Paranaíba e Paraná



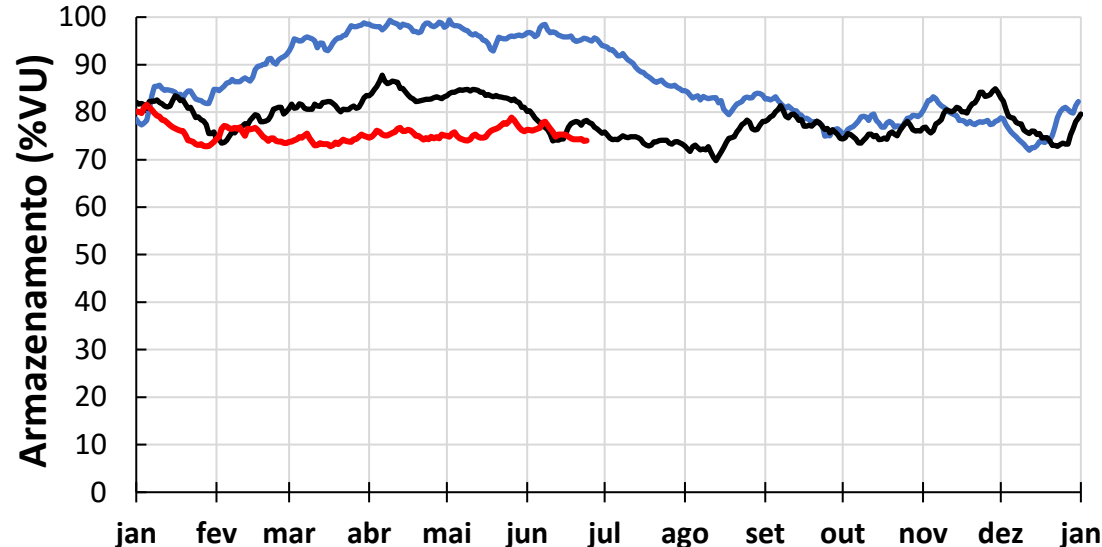
CONDIÇÕES HIDROLÓGICAS E OPERATIVAS NA BACIA DO RIO GRANDE

Evolução dos armazenamentos nos principais reservatórios

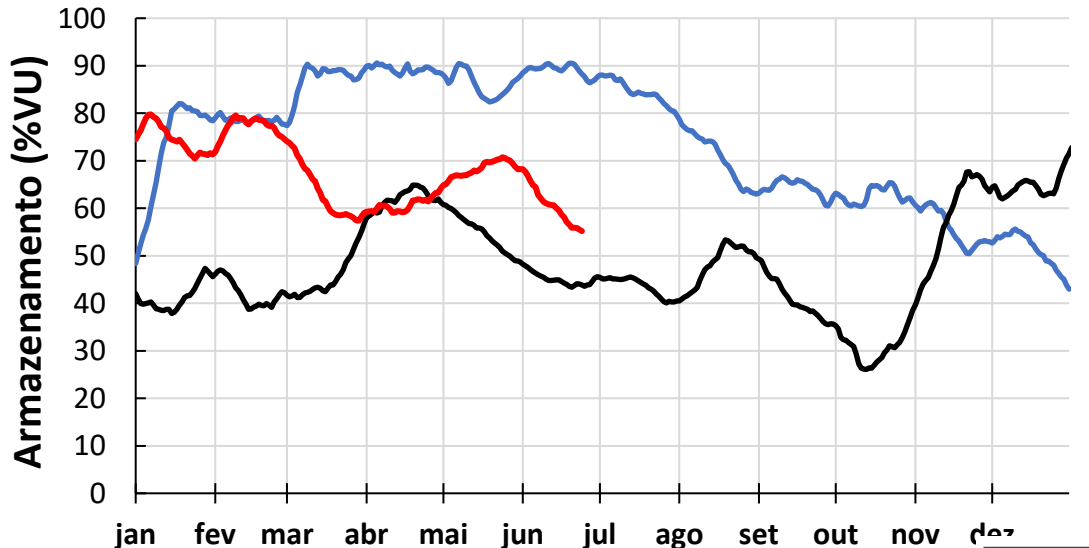
FURNAS



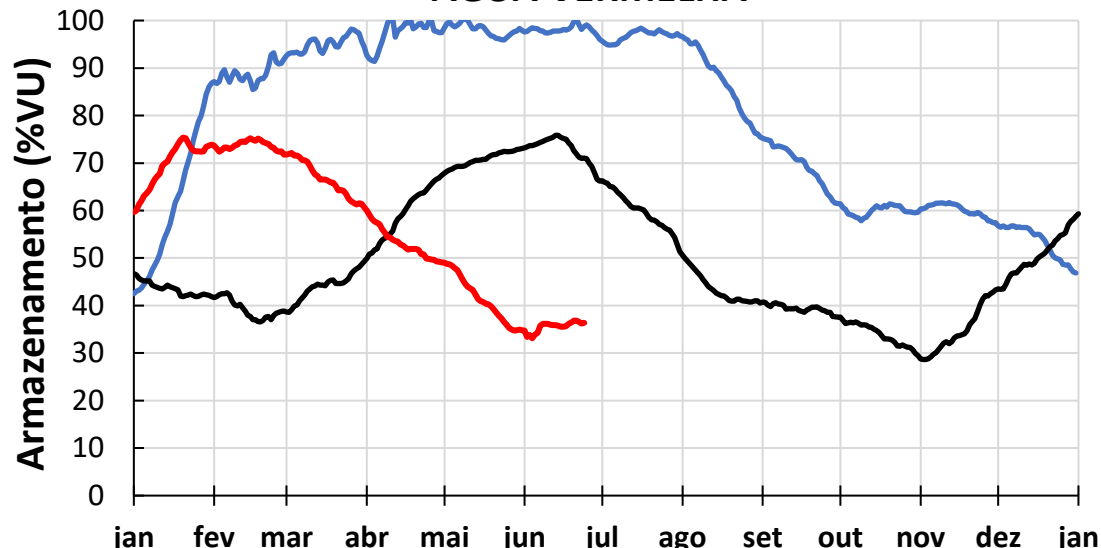
MASCARENHAS DE MORAES



MARIMBONDO

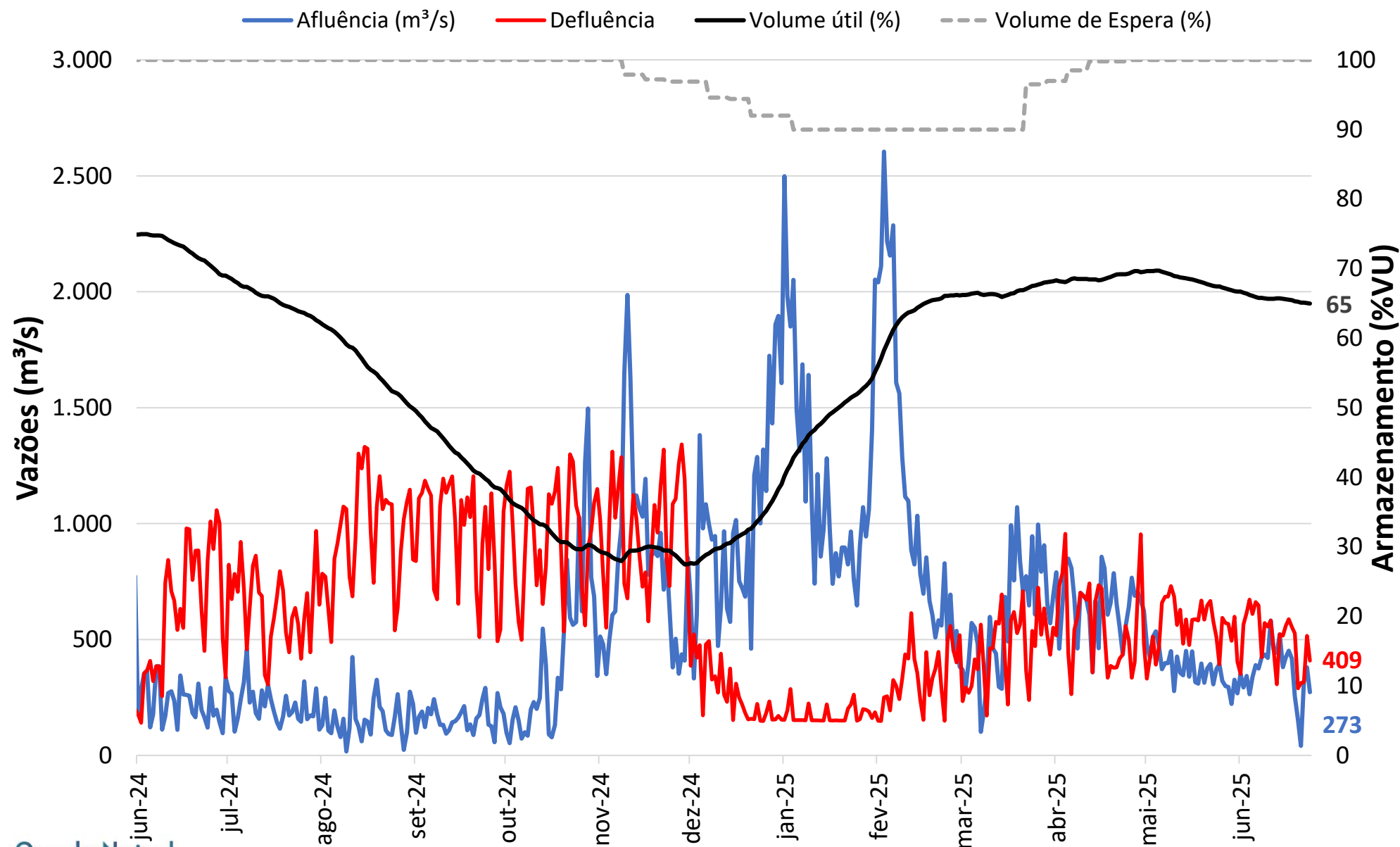


ÁGUA VERMELHA

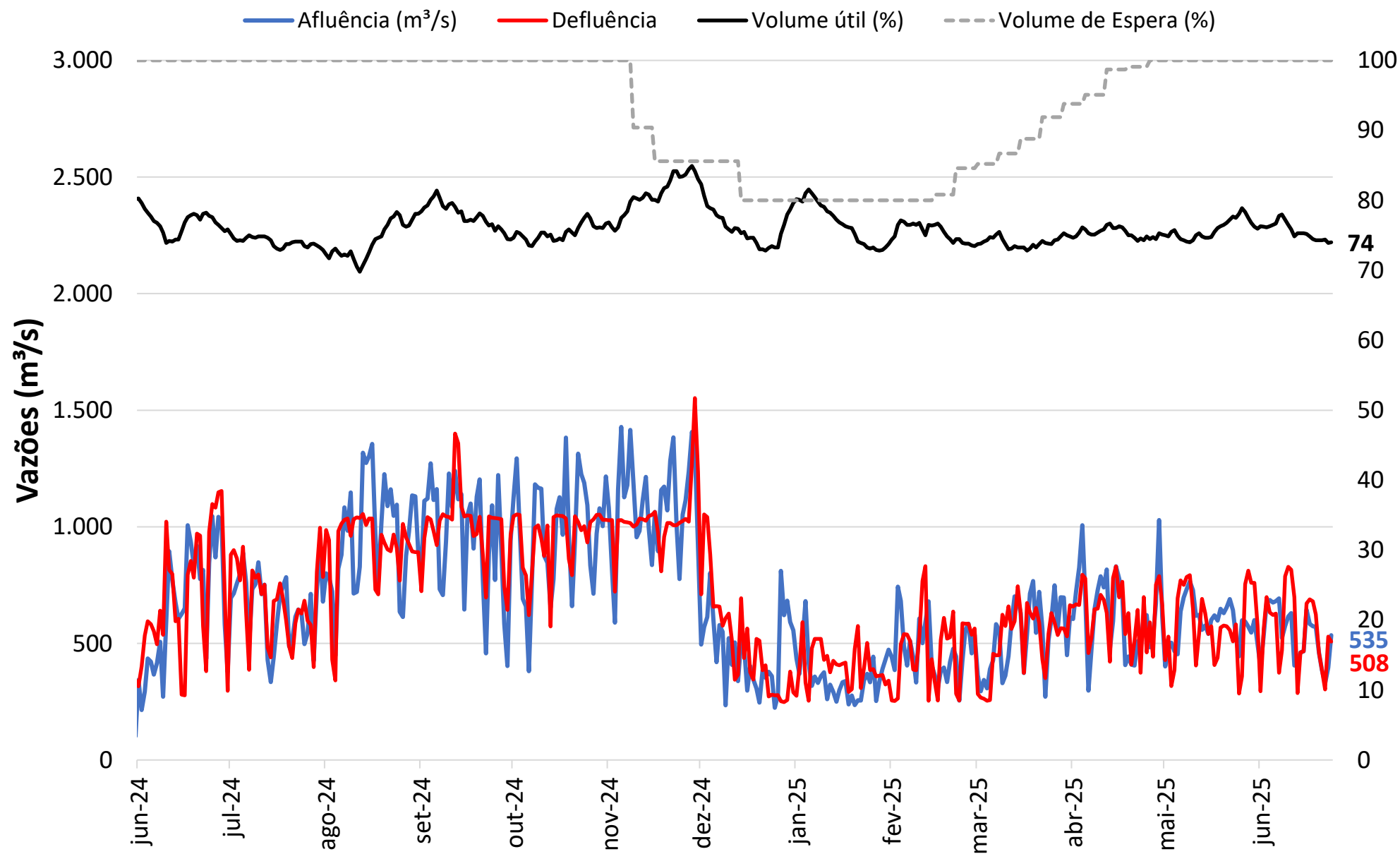


— 2023 — 2024 — 2025

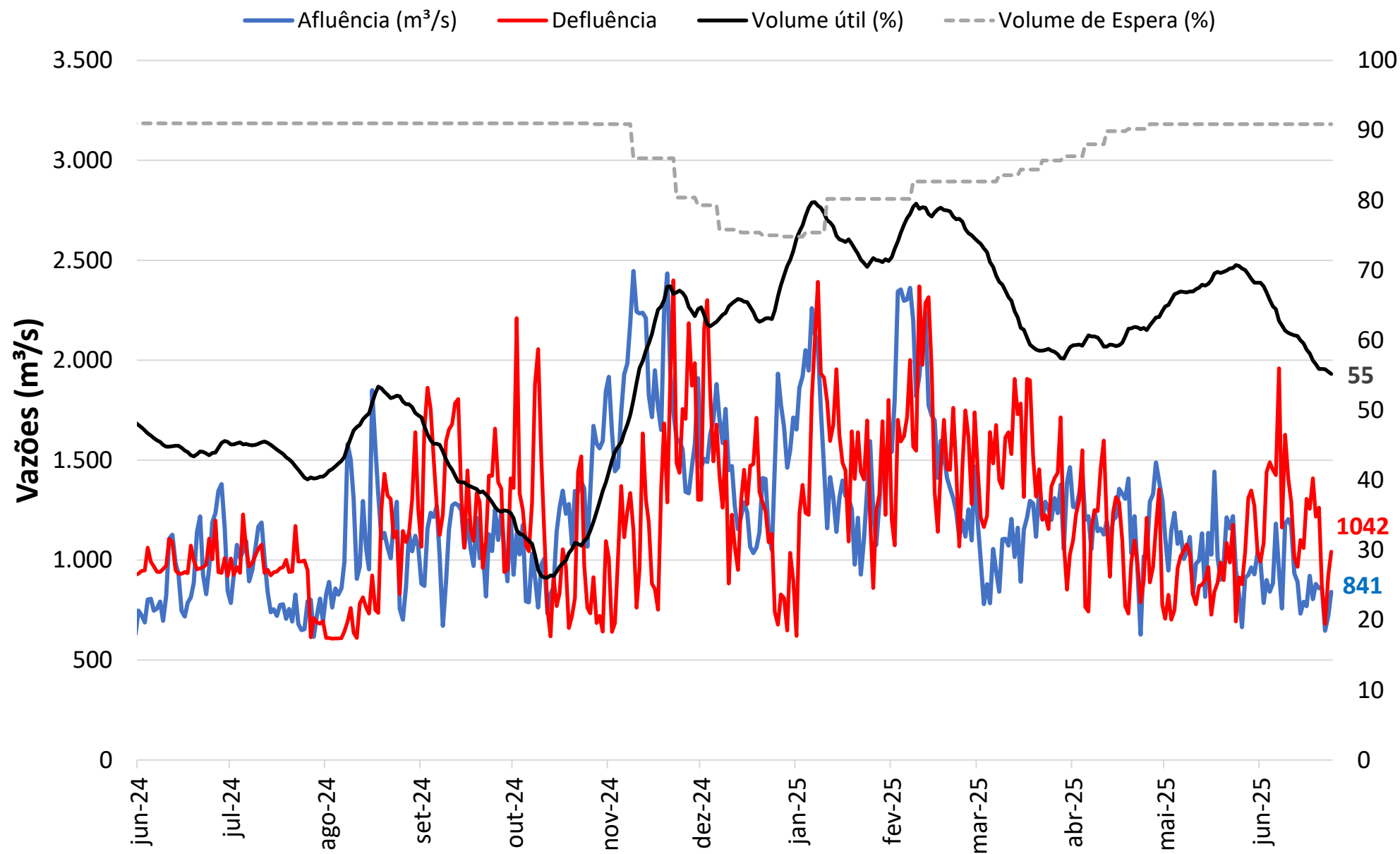
Operação da UHE Furnas



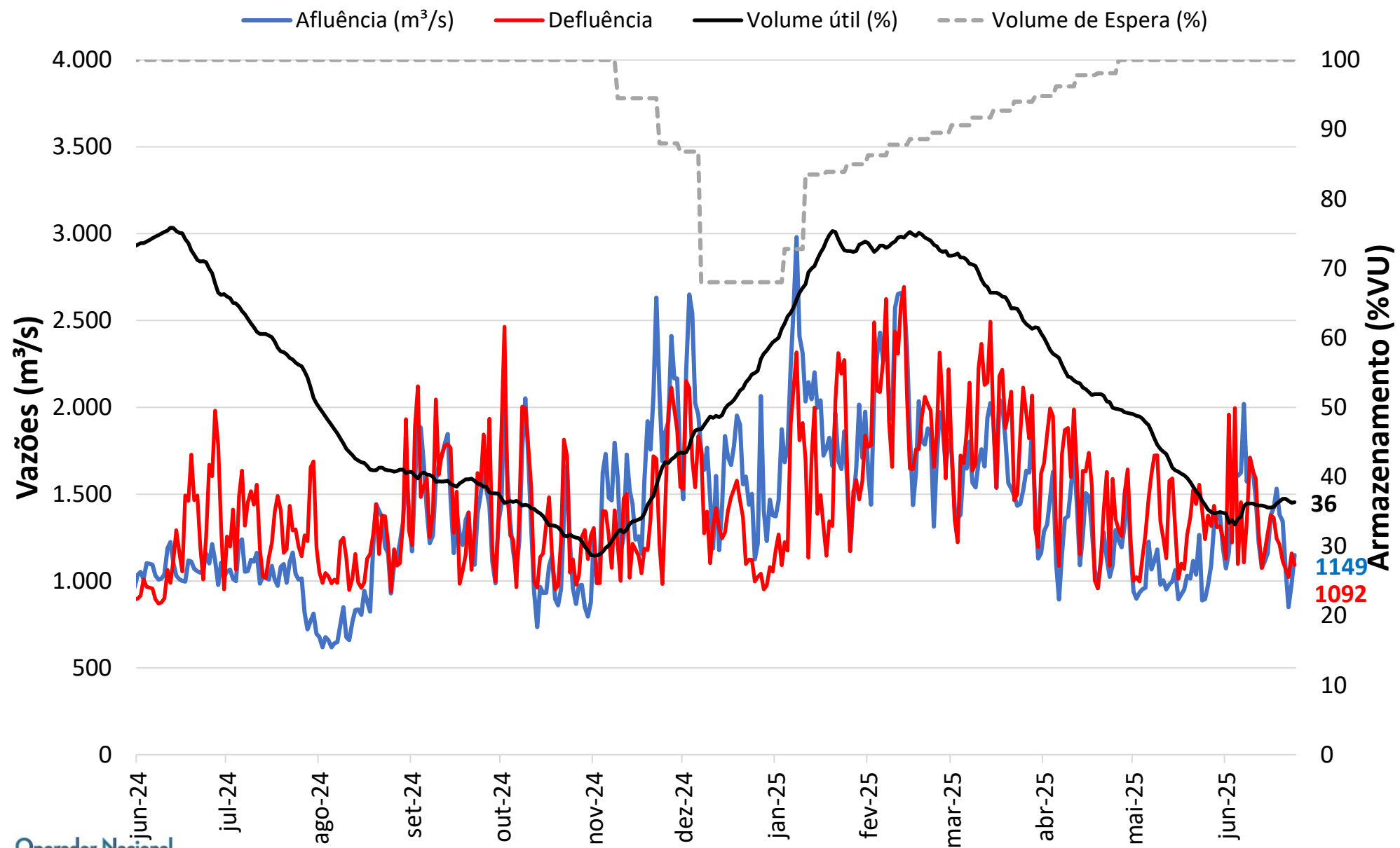
Operação da UHE Mascarenhas de Moraes



Operação da UHE Marimbondo

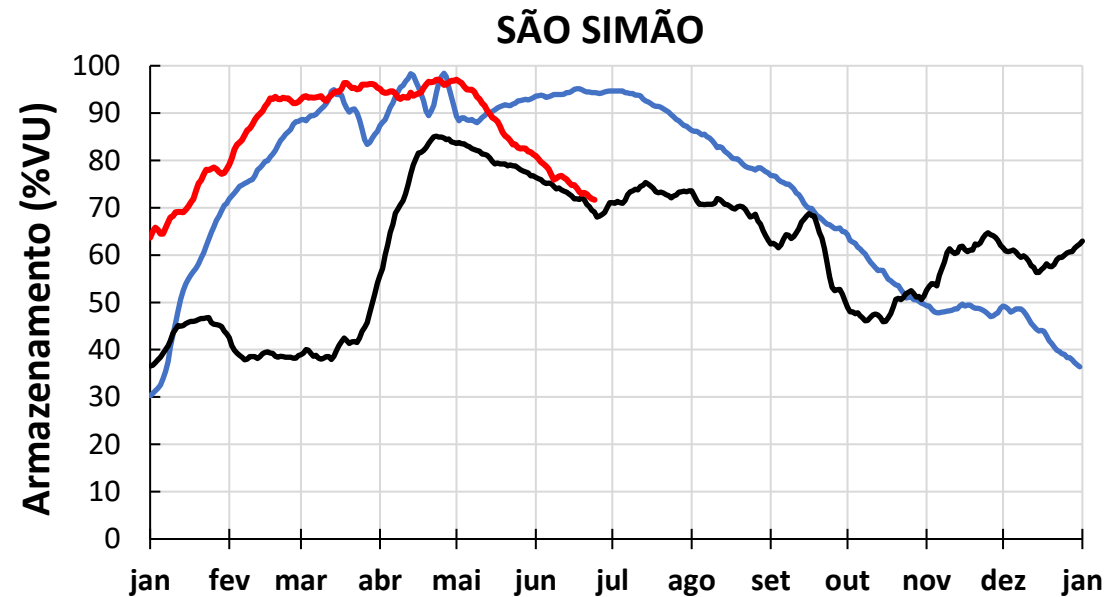
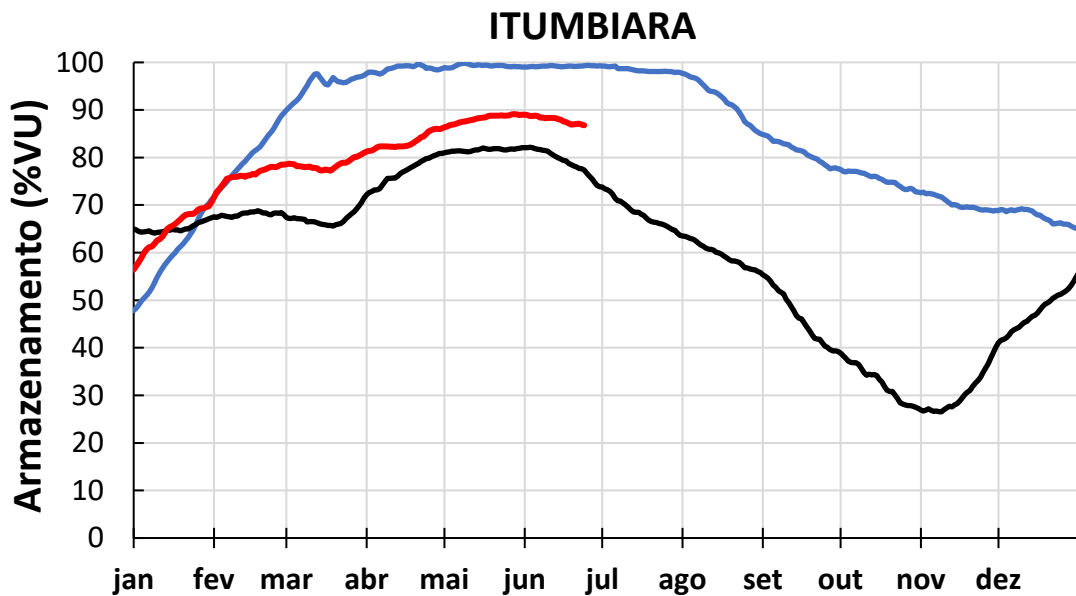
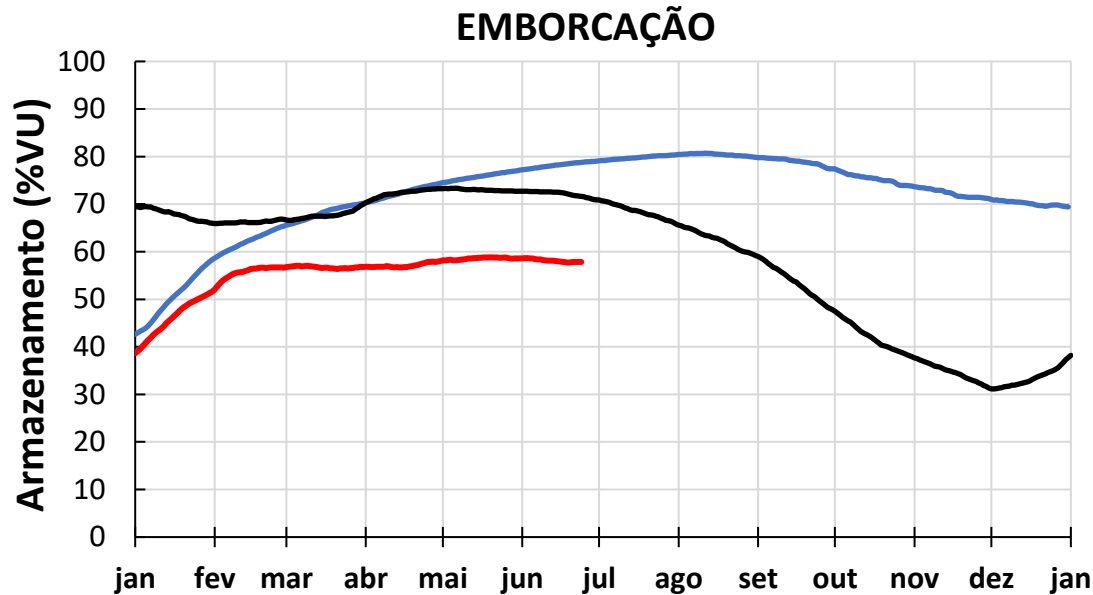
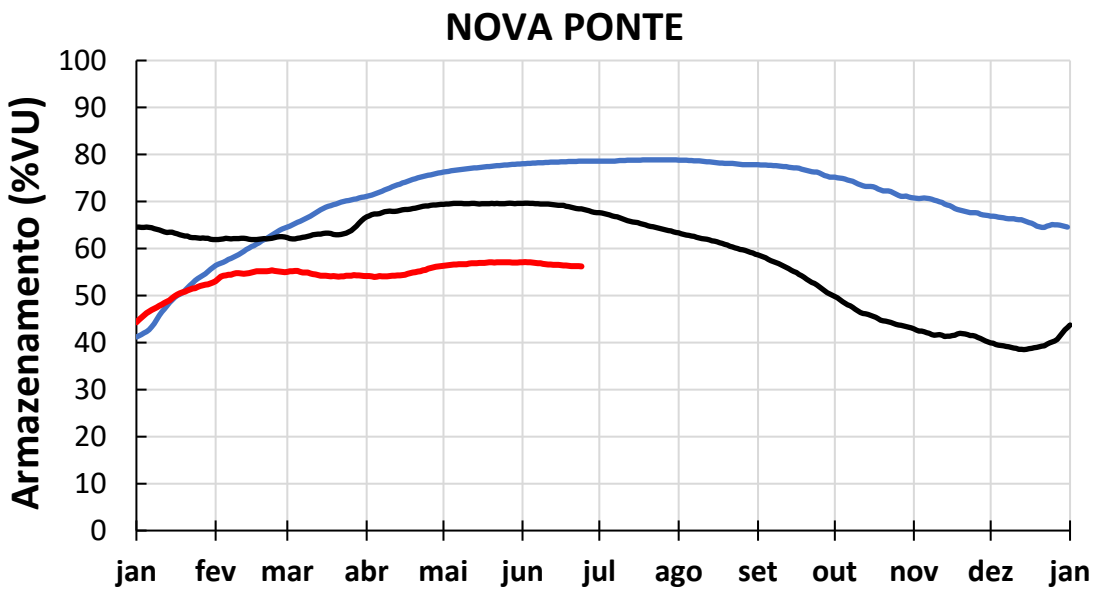


Operação da UHE Água Vermelha



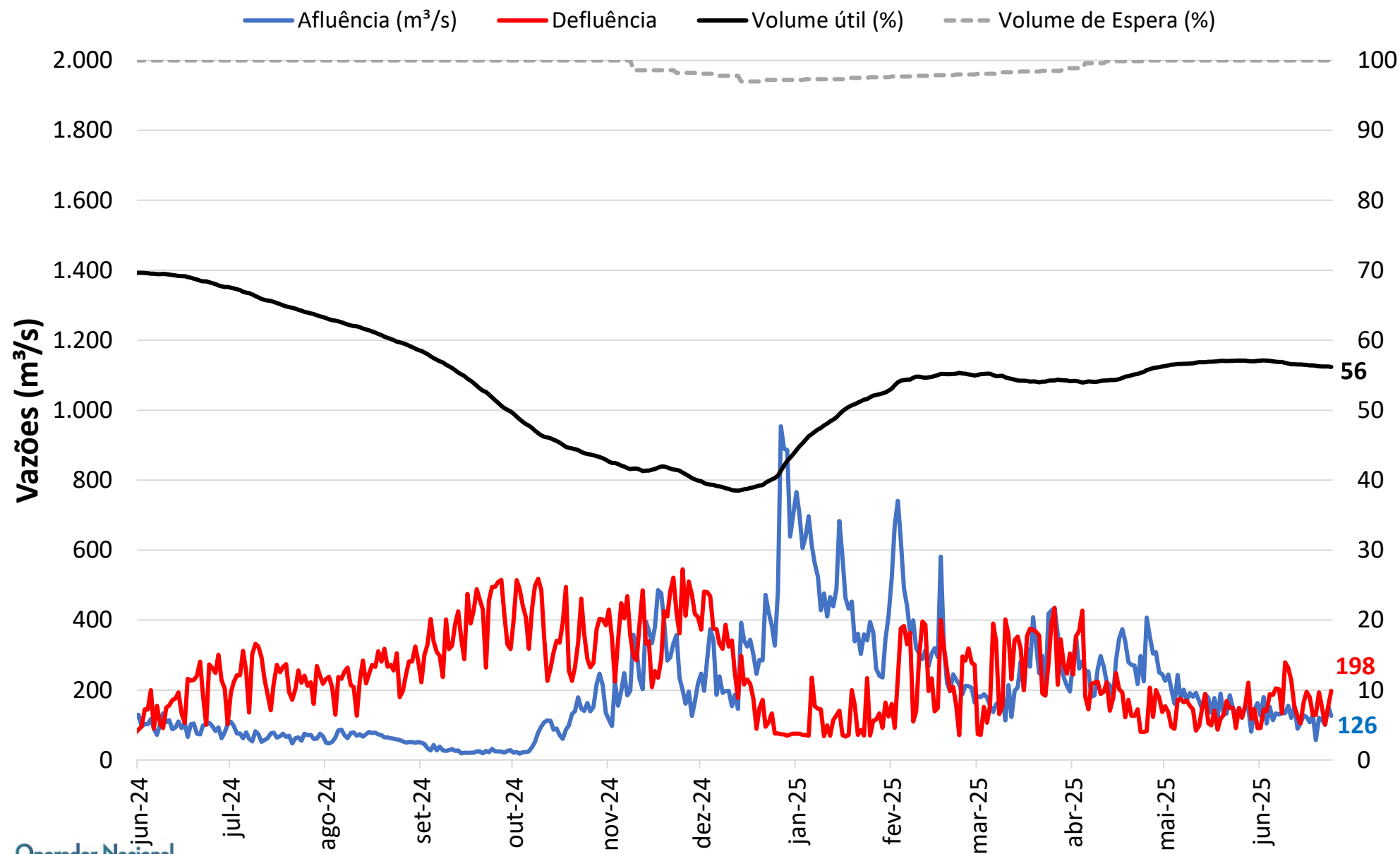
CONDIÇÕES HIDROLÓGICAS E OPERATIVAS NA BACIA DO RIO PARANAÍBA

Evolução dos armazenamentos nos principais reservatórios

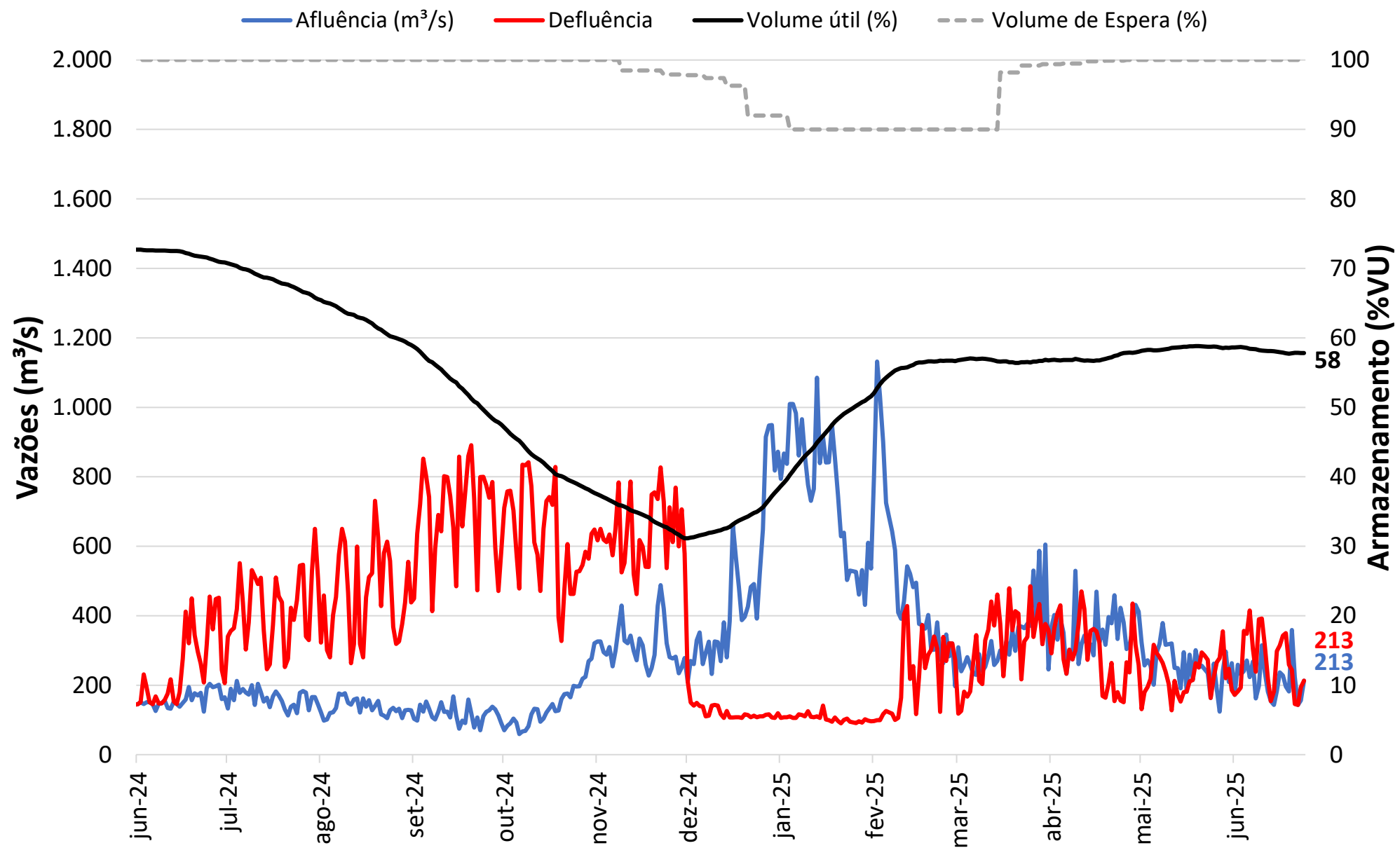


— 2023 — 2024 — 2025

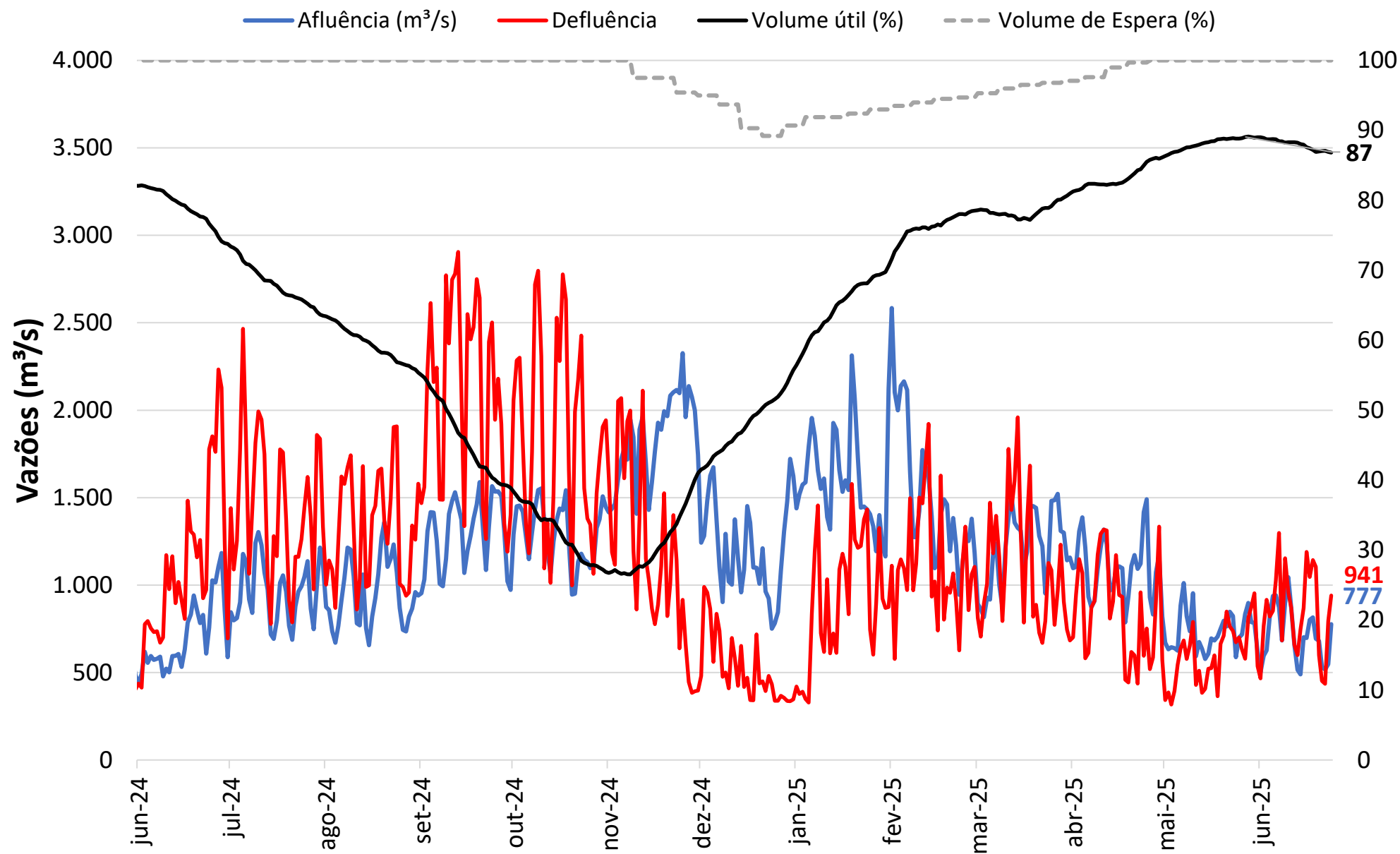
Operação da UHE Nova Ponte



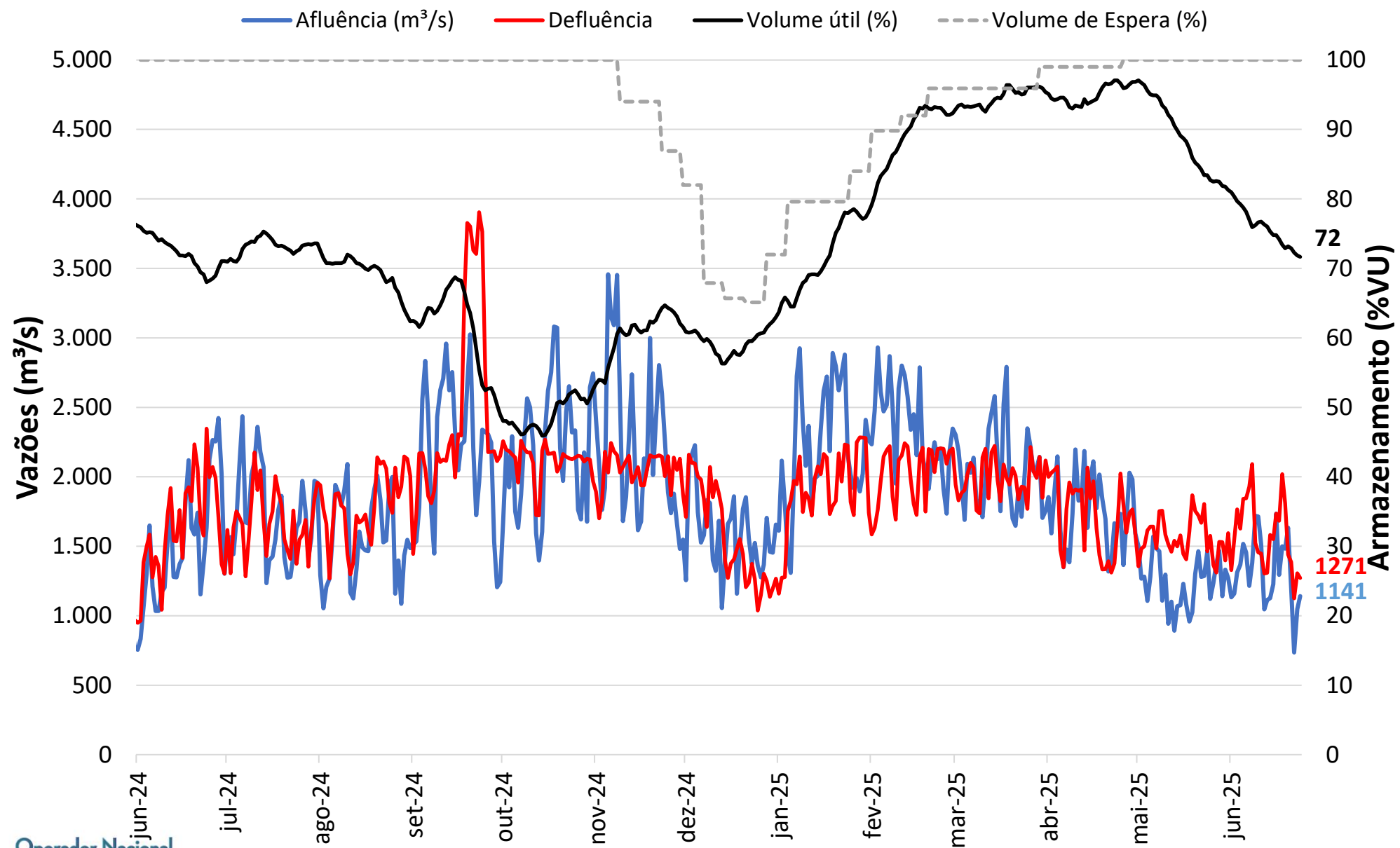
Operação da UHE Emborcação



Operação da UHE Itumbiara



Operação da UHE São Simão



ACOMPANHAMENTO DAS REGRAS OPERATIVAS ESTABELECIDAS NAS RESOLUÇÕES DAS BACIAS DOS RIOS GRANDE E PARANAÍBA

Resolução ANA nº 193/2024 – Bacia do rio Grande

Níveis verificados ao início de **Maio de 2025**:

Furnas: 69,6%VU (764,06m)

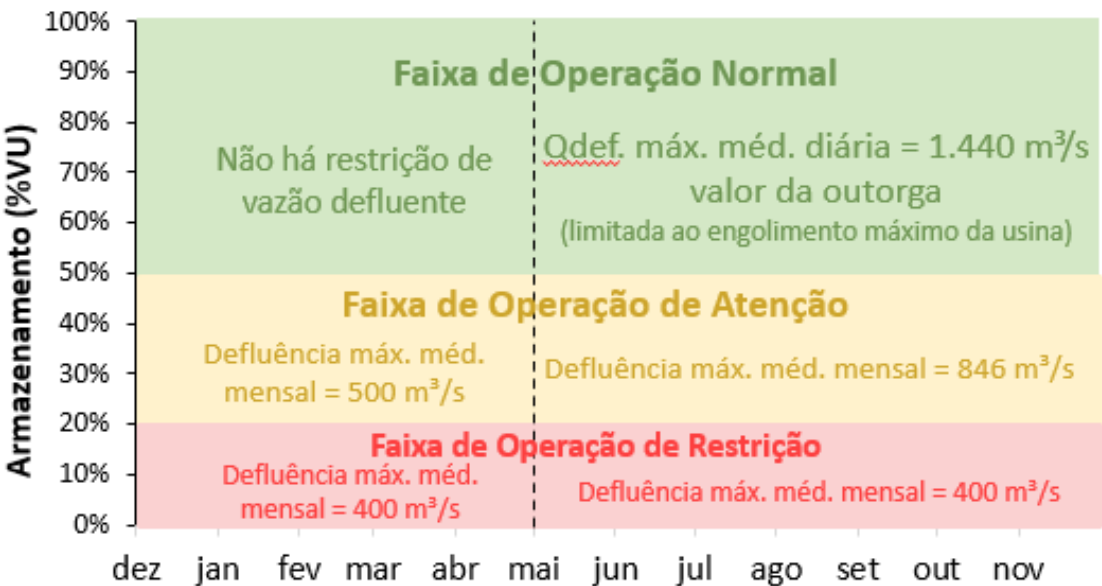
Mascarenhas de Moraes: 75,0%VU (663,47m)

Níveis verificados ao início de **Junho de 2025**:

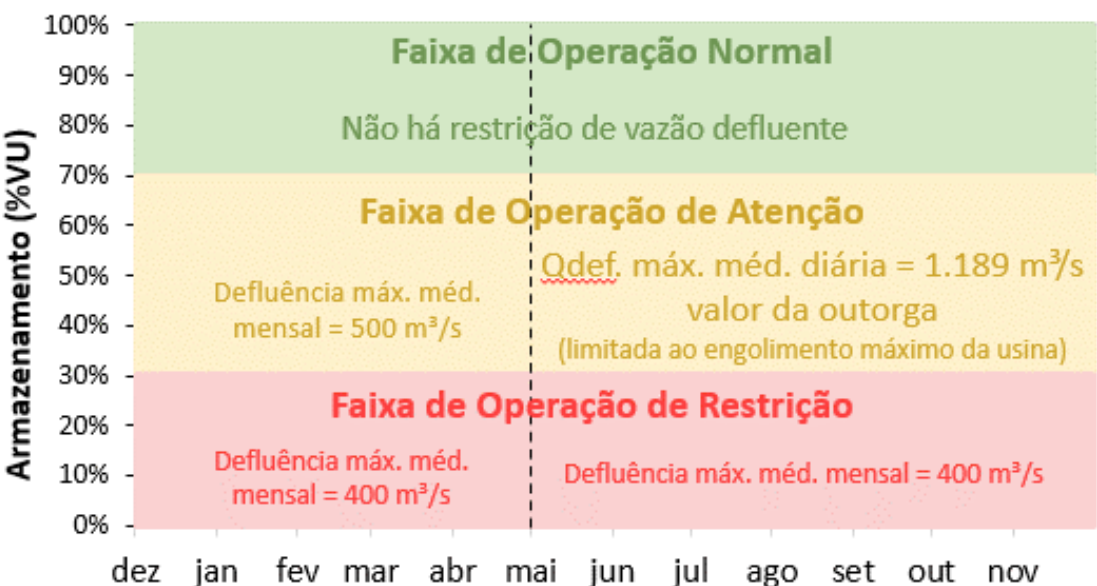
Furnas: 66,7%VU (763,63m)

Mascarenhas de Moraes: 76,3%VU (663,61m)

Faixas de Operação de Furnas



Faixas de Operação de Mascarenhas de Moraes



Resolução ANA nº 194/2024 – Bacia do rio Paranaíba

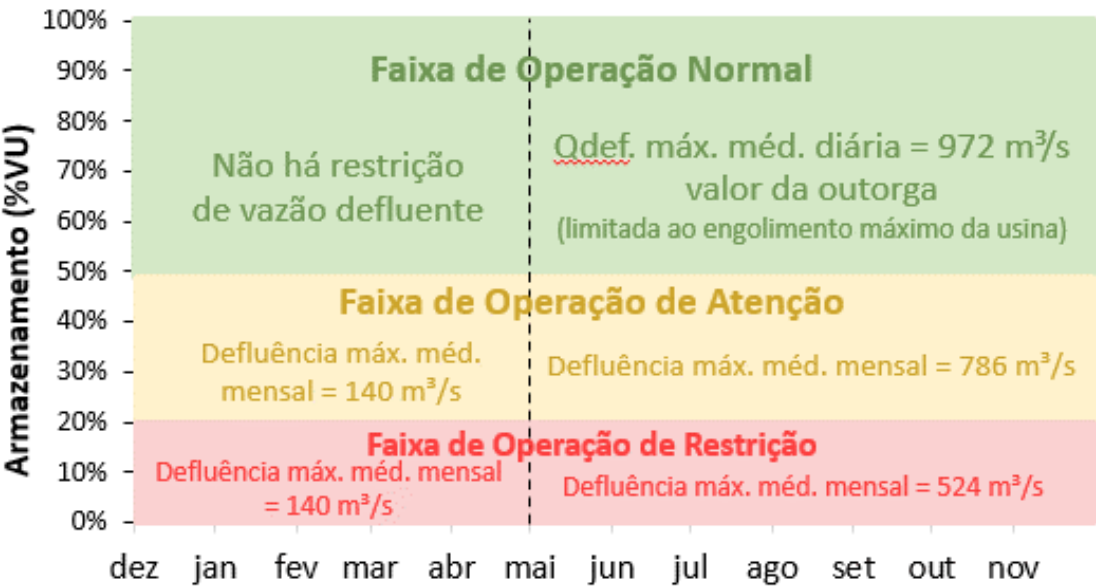
Níveis verificados ao início de **Maio de 2025**:

- Emborcação: 58,2%VU (647,18m)
- Itumbiara: 86,4%VU (517,71m)

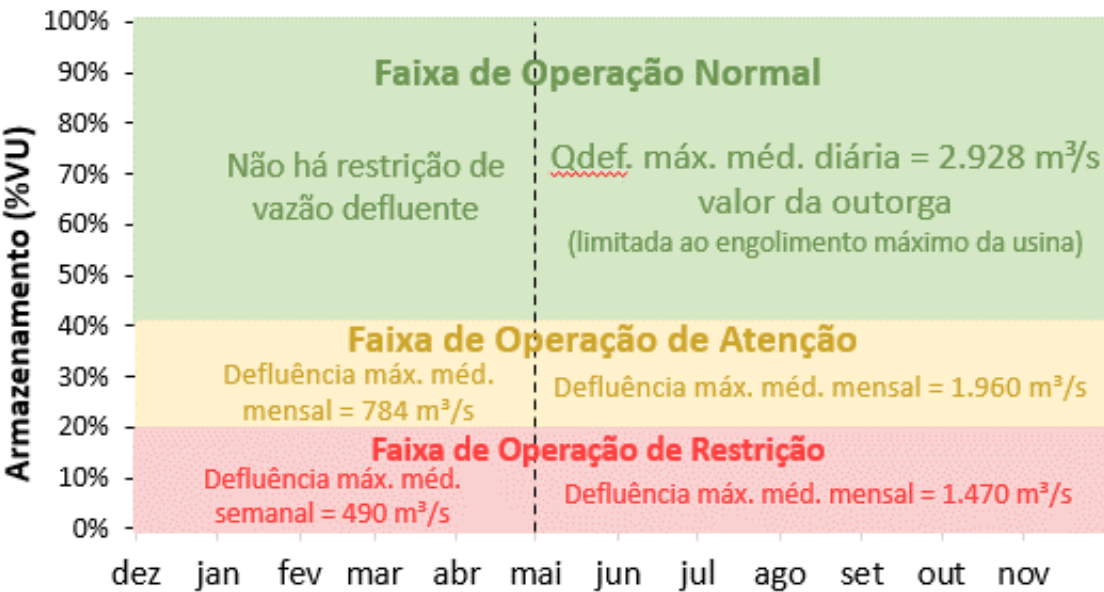
Níveis verificados ao início de **Junho de 2025**:

- Emborcação: 58,6%VU (647,36m)
- Itumbiara: 89,0%VU (518,17m)

Faixas de Operação de Emborcação

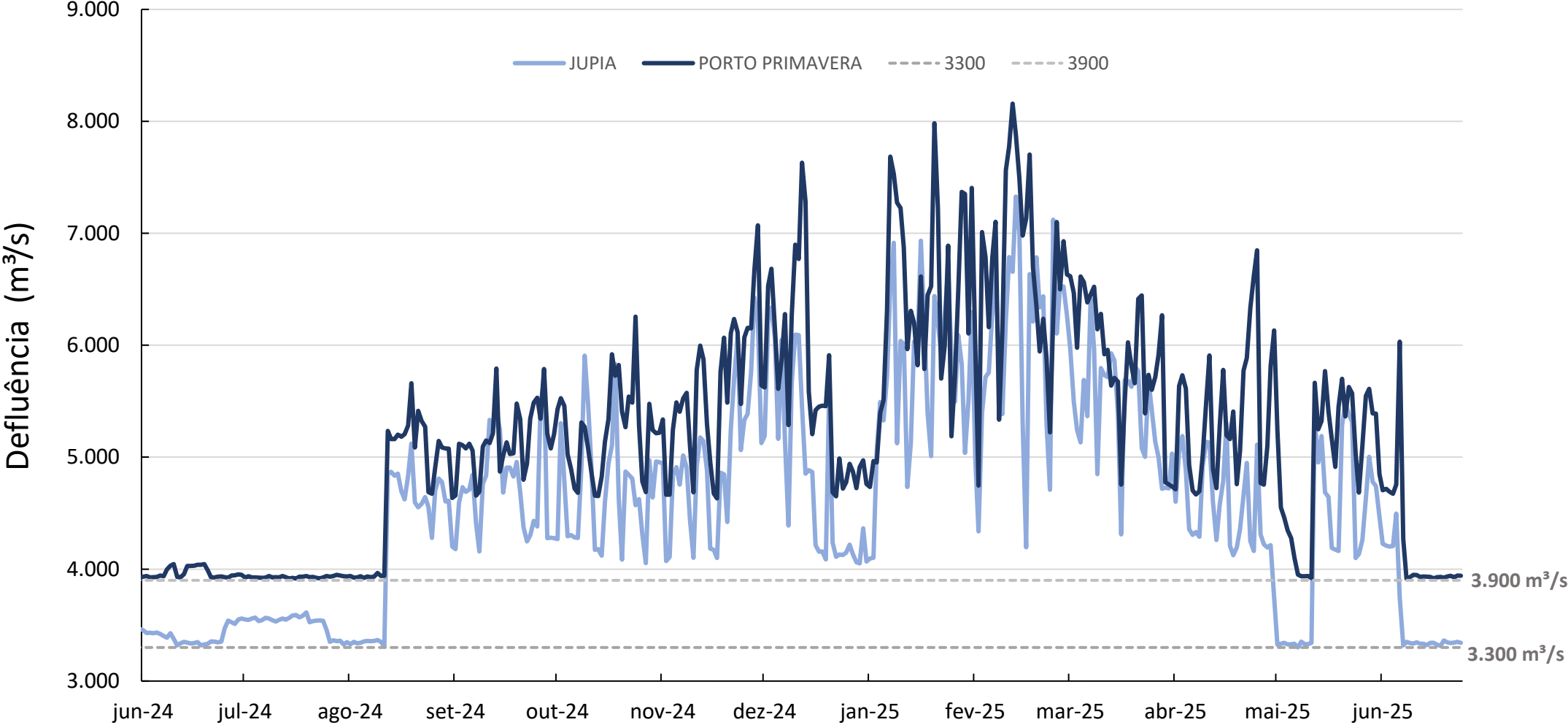


Faixas de Operação de Itumbiara



CONDIÇÕES HIDROLÓGICAS E OPERATIVAS NA BACIA DO RIO PARANÁ

Operação da UHE Jupia e UHE Porto Primavera

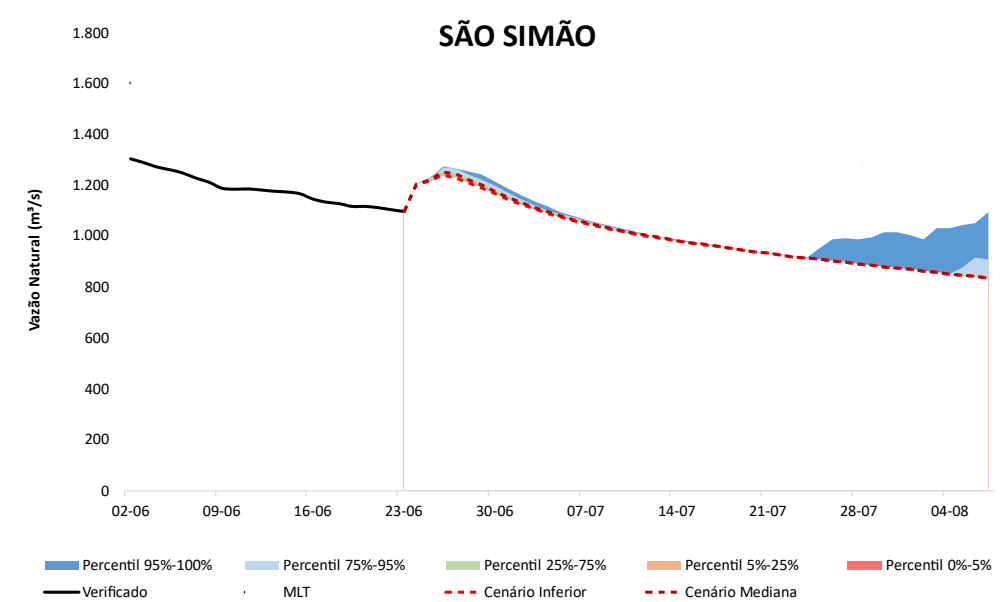
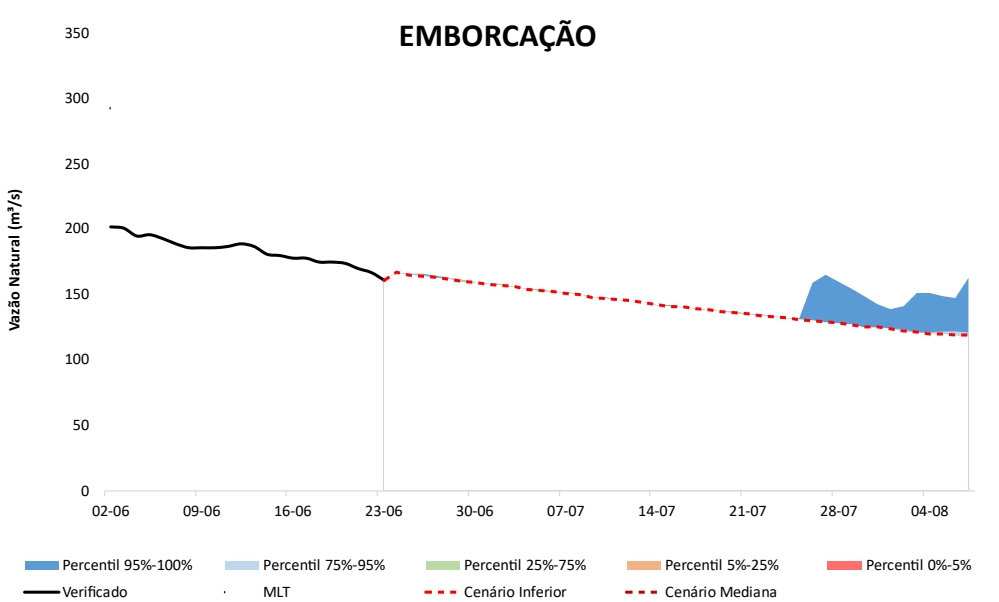
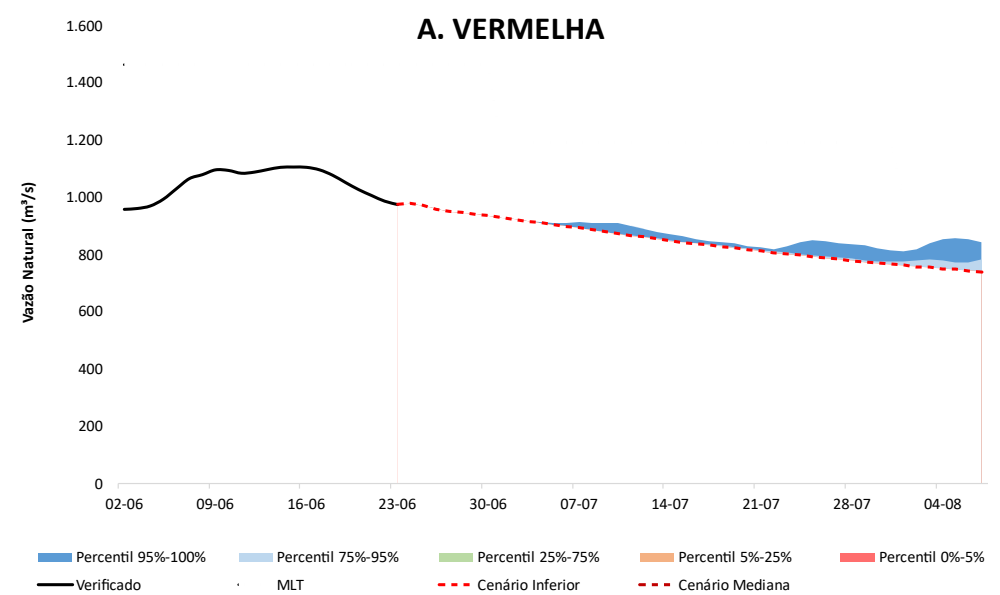
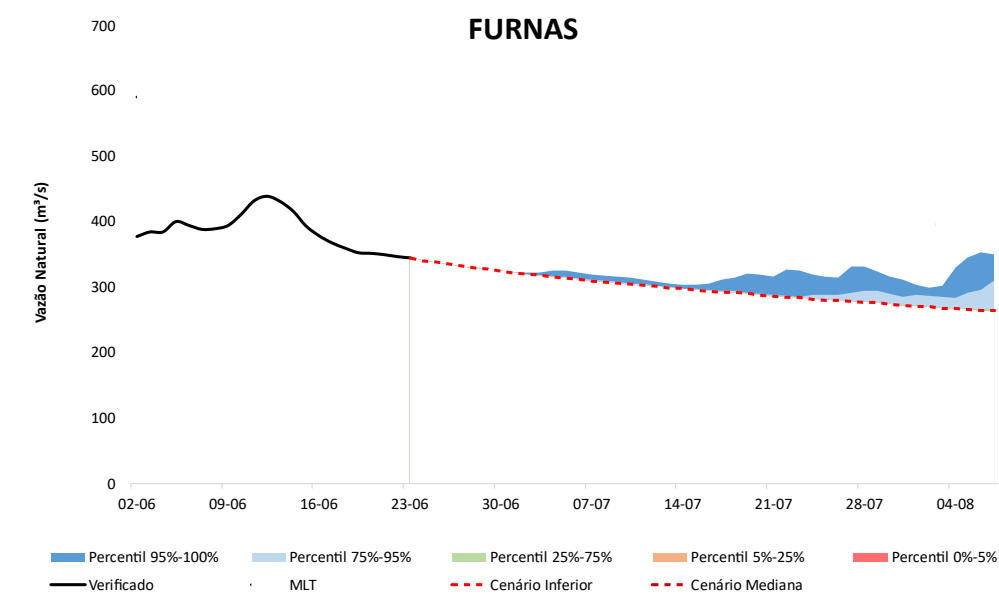


Vazões defluentes mínimas vigentes

- UHE Jupia: 3.300 m³/s, conforme FSARH 5777-2024 (permanente);
- UHE Porto Primavera: 3.900 m³/s, conforme FSARH 6967-2024 (válido até 31/10/25).

CENÁRIOS DE VAZÕES NA REGIÃO HIDROGRÁFICA DO PARANÁ

Cenários de previsão de vazão natural – Bacia do rios Grande e Paranaíba



OUTROS ASSUNTOS

Intervenção

Intervenção elétrica respaldada pelo SGI 27257-25

- Duração: 25/06/25 até 25/07/25
- Tempo de retorno: Indisponível
- Justificativa: Atividade de substituição de proteção da LT440KV



6ª Reunião da Sala de Acompanhamento da Região Hidrográfica do Paraná
23 de junho de 2025

Avaliação das condições hidrológicas e de armazenamento da região hidrográfica do Paraná