



1ª Reunião da Sala de Acompanhamento do Sistema Hídrico do  
Rio São Francisco em 2024  
09 de janeiro de 2024

# AVALIAÇÃO DAS CONDIÇÕES HIDROLÓGICAS E DE ARMazenAMENTO NA BACIA DO RIO SÃO FRANCISCO

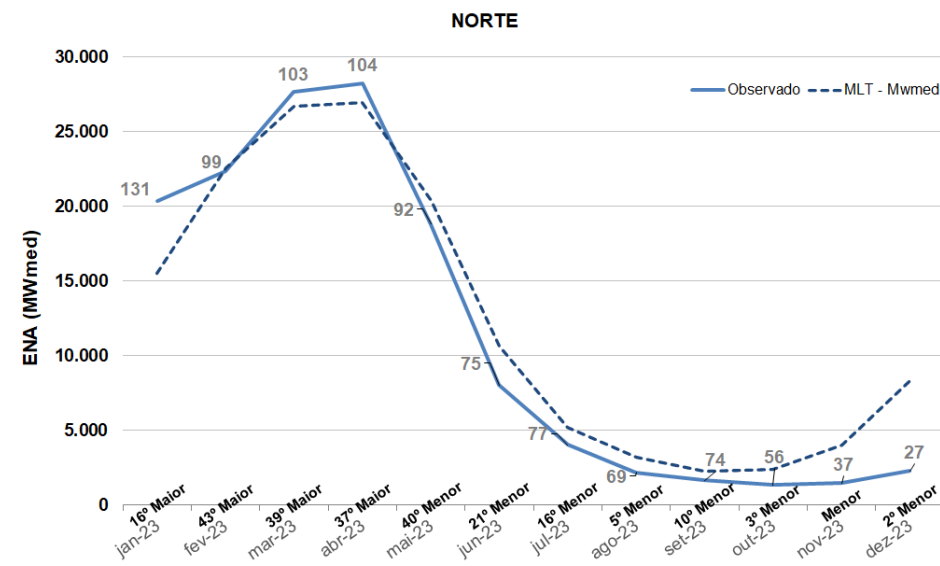
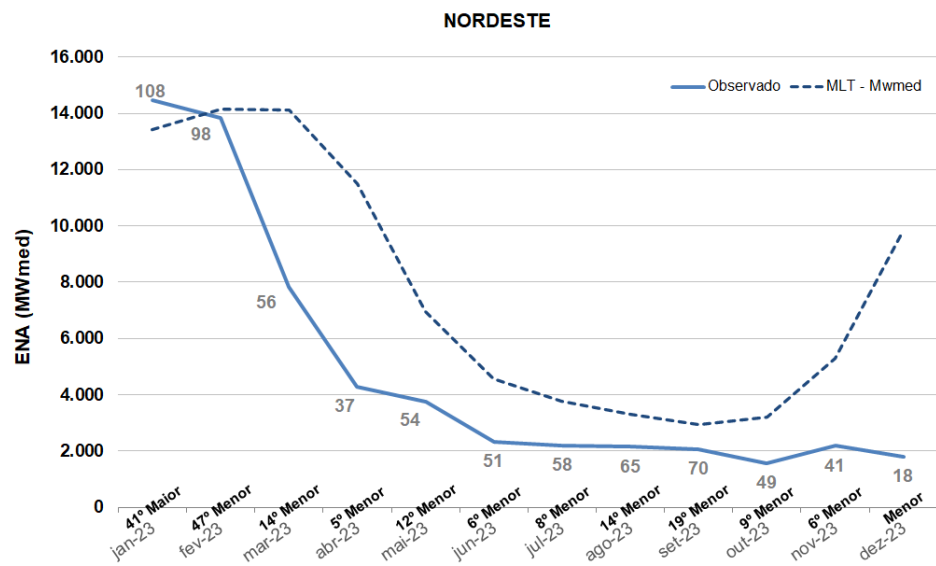
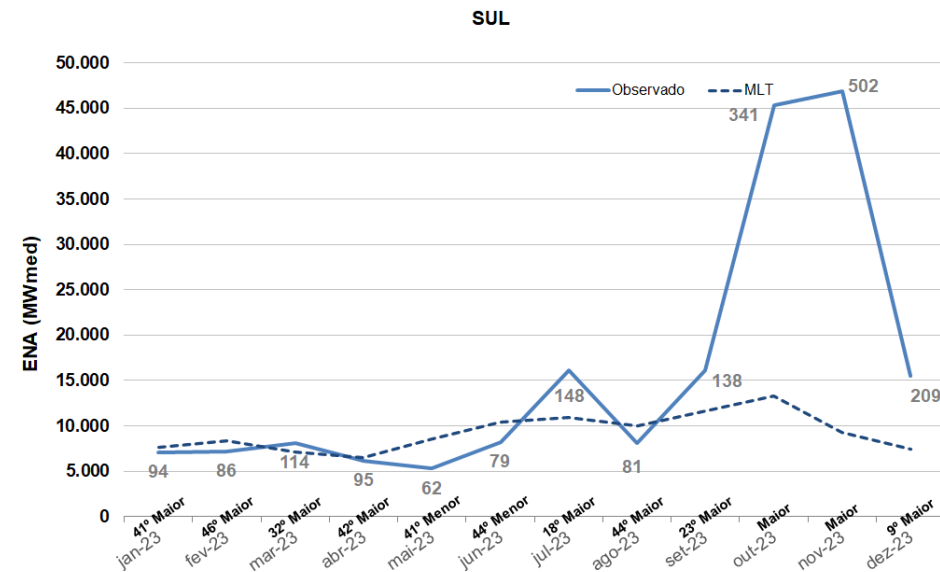
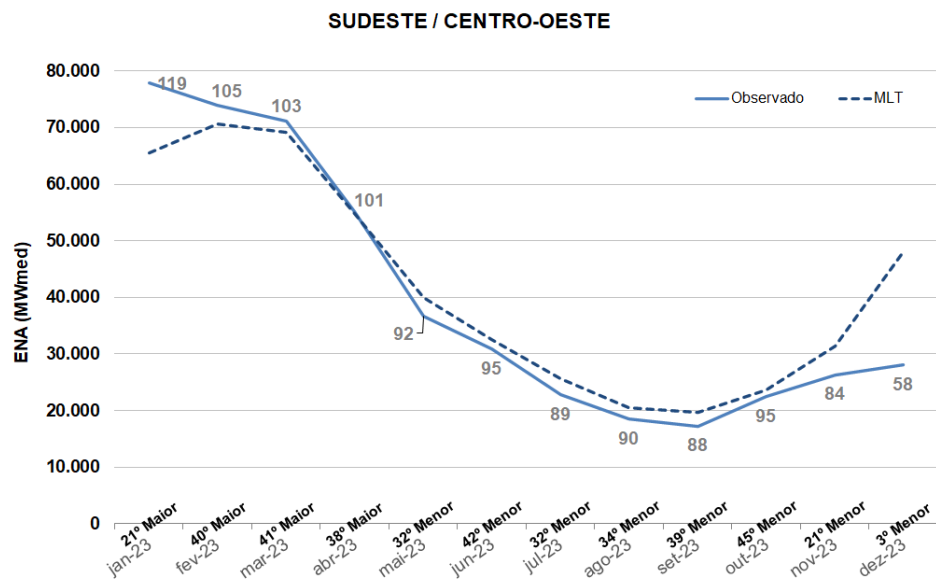
# Agenda

1. **Condições hidroenergéticas sistêmicas**
2. **Operação dos reservatórios da Bacia do São Francisco**
3. **Previsão das condições hidrológicas**
4. **Perspectiva para a operação dos reservatórios**

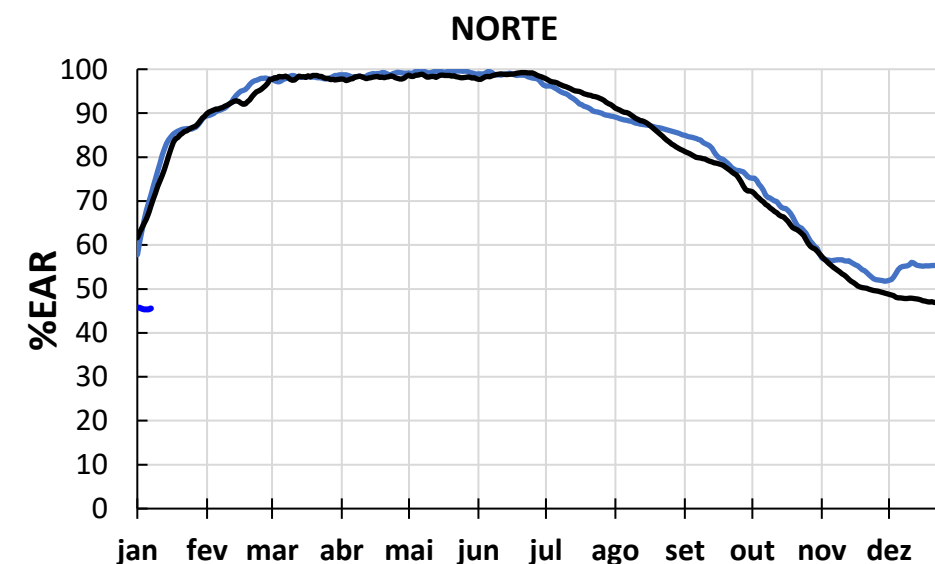
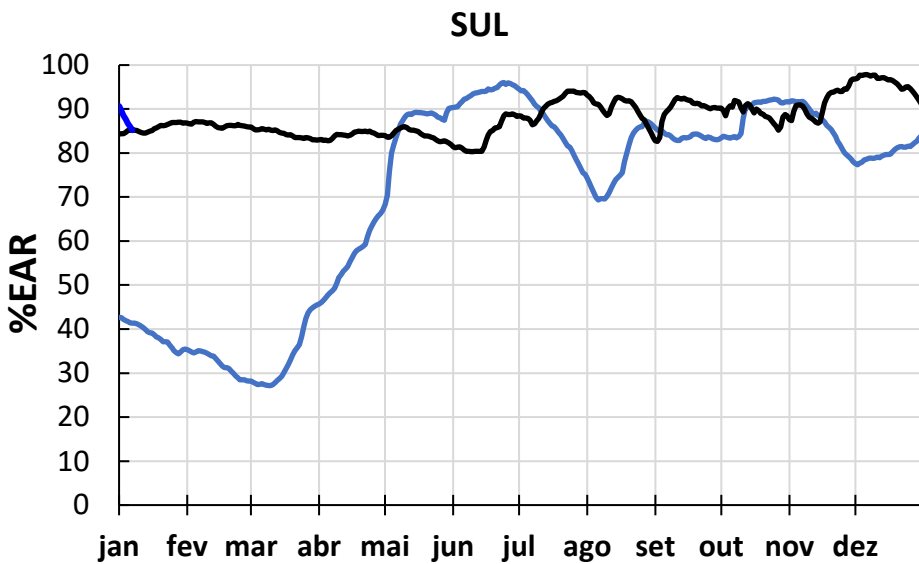
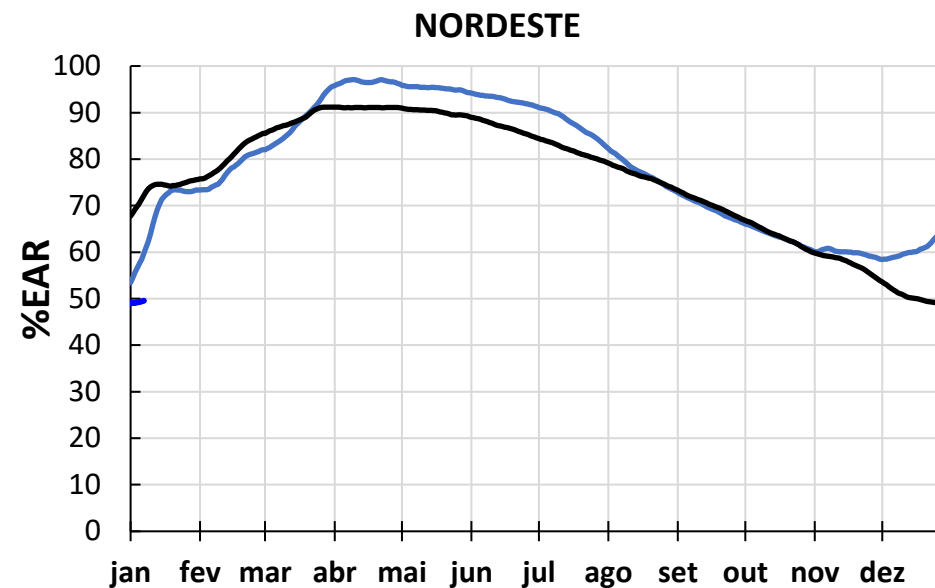
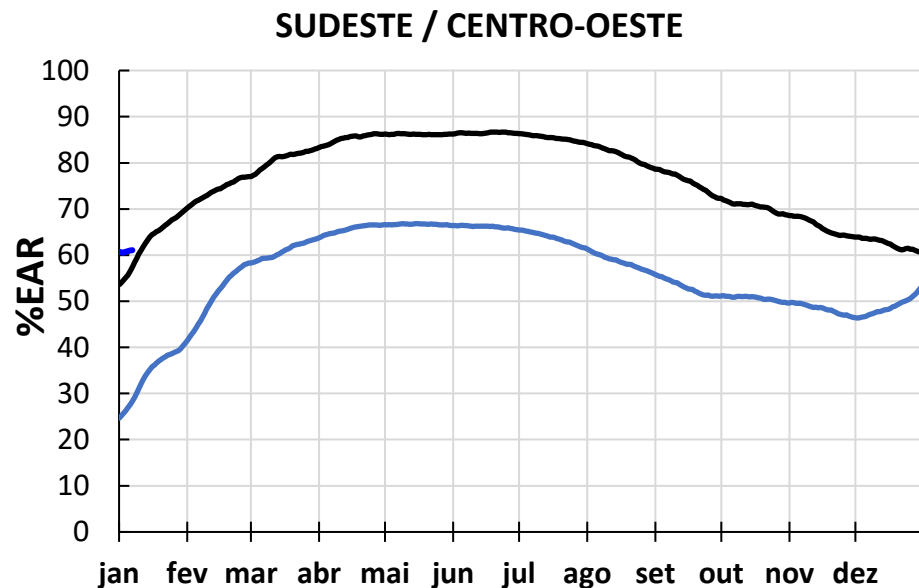
# CONDIÇÕES HIDROENERGÉTICAS SISTÊMICAS



# Evolução das afluências nos subsistemas do SIN em 2023



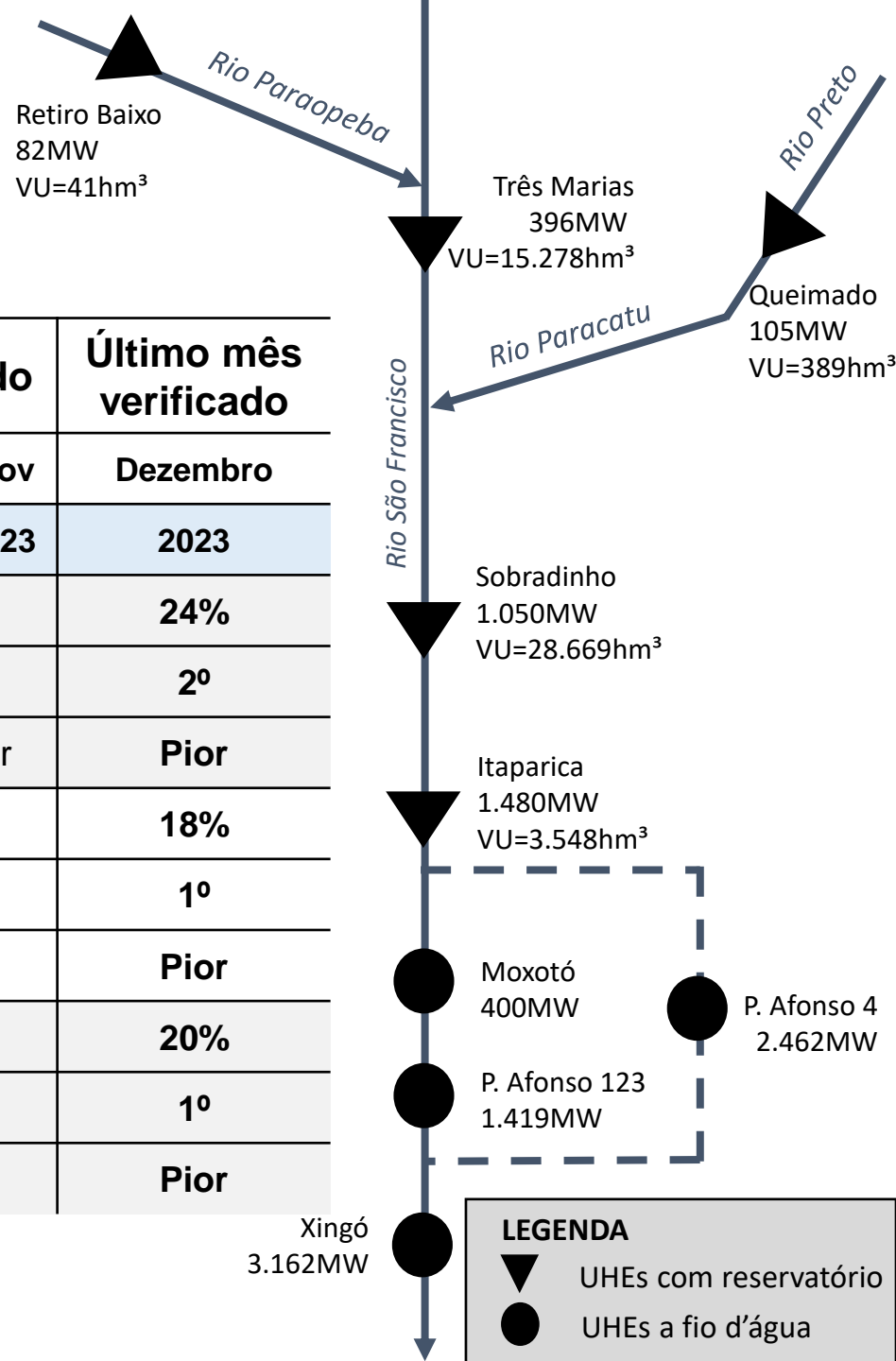
# Evolução dos armazenamentos nos subsistemas do SIN em 2024



# Condições hidrológicas das bacias do rio São Francisco no período 2021-2023

Vazões naturais em % da MLT (1931/2022)

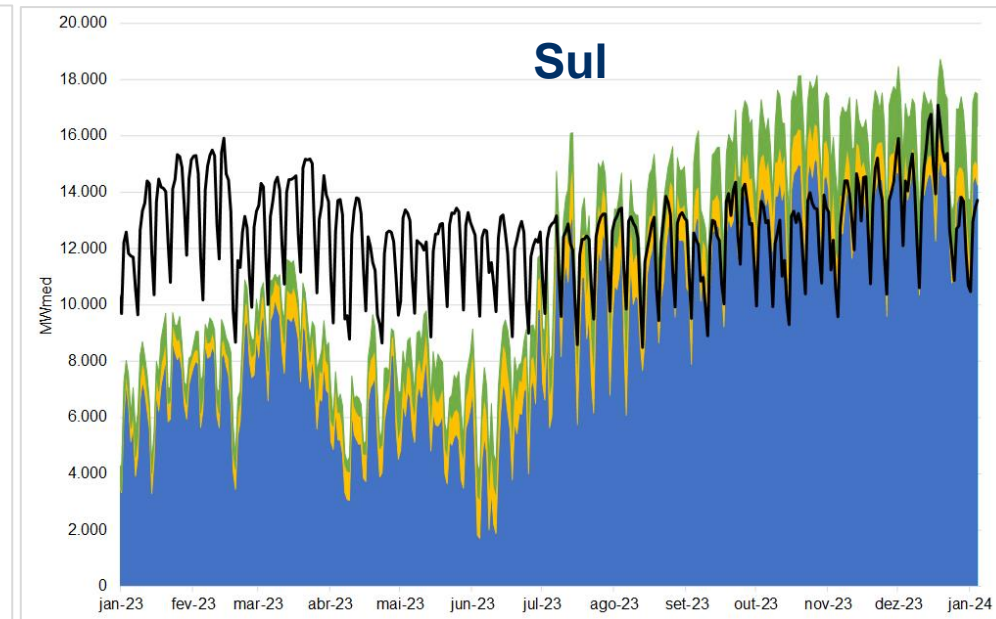
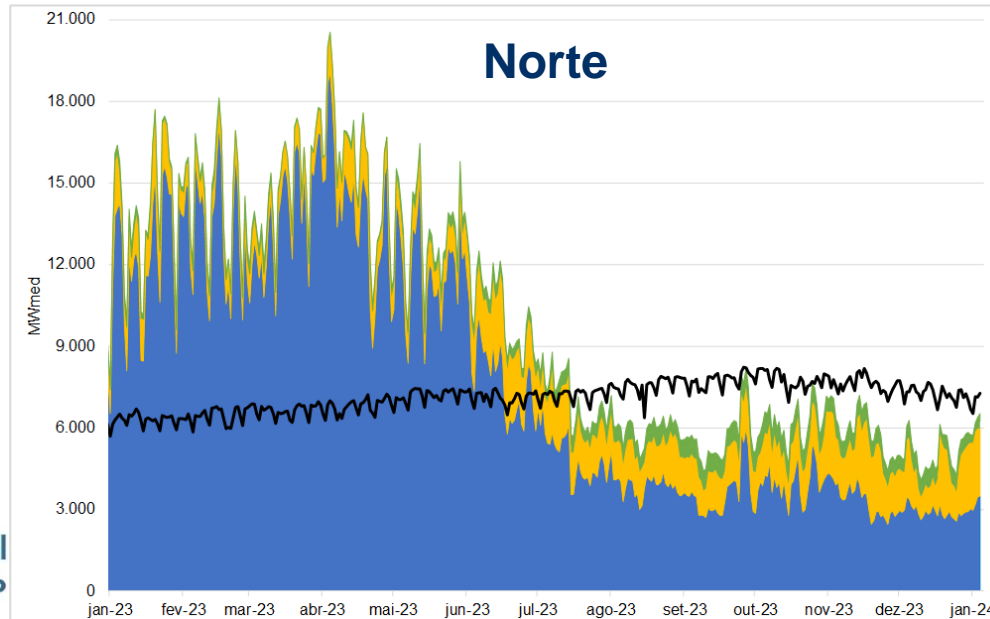
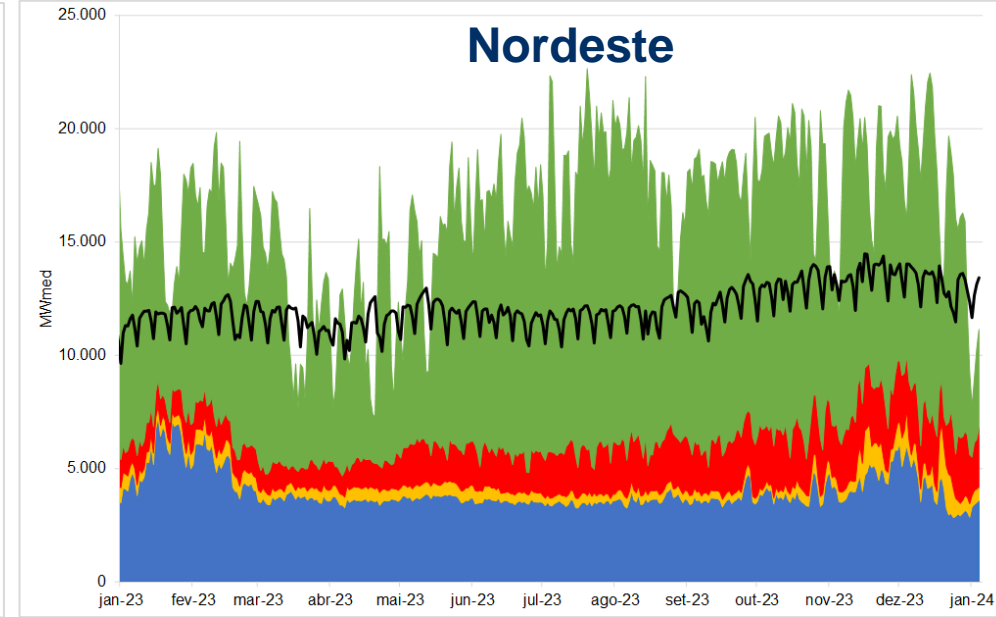
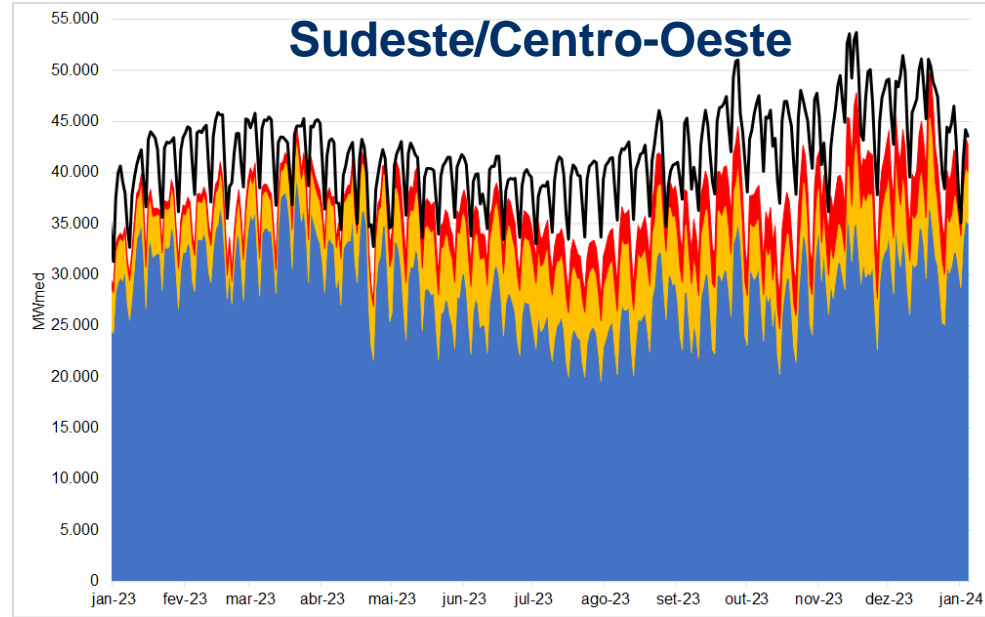
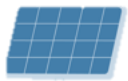
	Período úmido			Período seco			Período	Último mês verificado
	(Dez – Abr)			(Mai – Out)			Nov - Nov	Dezembro
	2021	2022	2023	2021	2022	2023	2022-2023	2023
<b>Três Marias</b>	57%	164%	105%	48%	87%	74%	91%	<b>24%</b>
	14°	6°	36°	6°	38°	21°	36°	<b>2°</b>
	Pior	Melhor	Melhor	Pior	Pior	Pior	Melhor	<b>Pior</b>
<b>Sobradinho - Incremental</b>	46%	98%	70%	40%	54%	53%	65%	<b>18%</b>
	4°	41°	20°	3°	9°	8°	12°	<b>1°</b>
	Pior	Melhor	Pior	Pior	Pior	Pior	Pior	<b>Pior</b>
<b>Sobradinho</b>	50%	116%	80%	41%	62%	58%	72%	<b>20%</b>
	6°	25°	29°	4°	12°	10°	16°	<b>1°</b>
	Pior	Melhor	Pior	Pior	Pior	Pior	Pior	<b>Pior</b>



# Balanço energético dos subsistemas em 2023



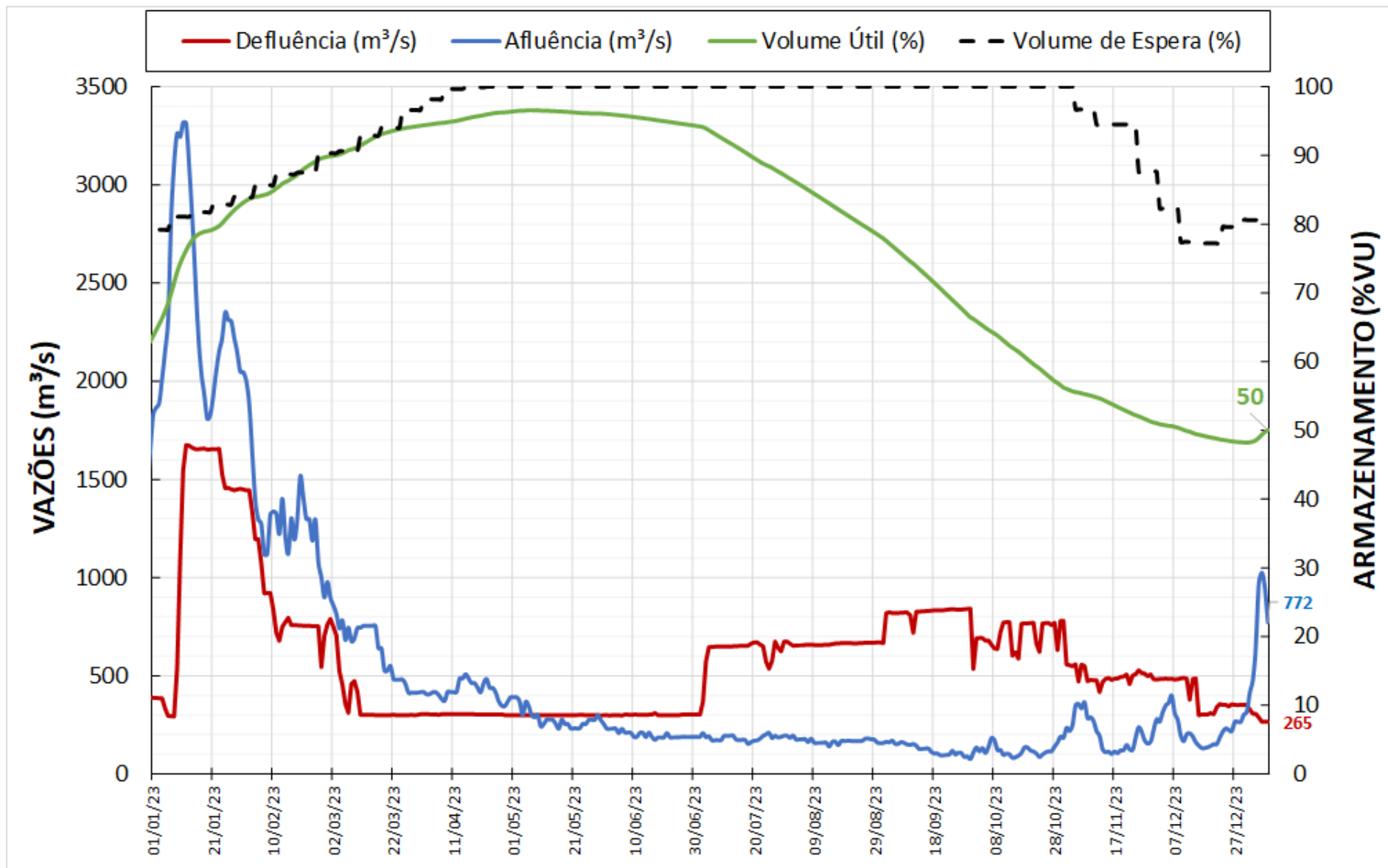
- Carga
- Eólica
- Hidro
- Solar
- Térmica



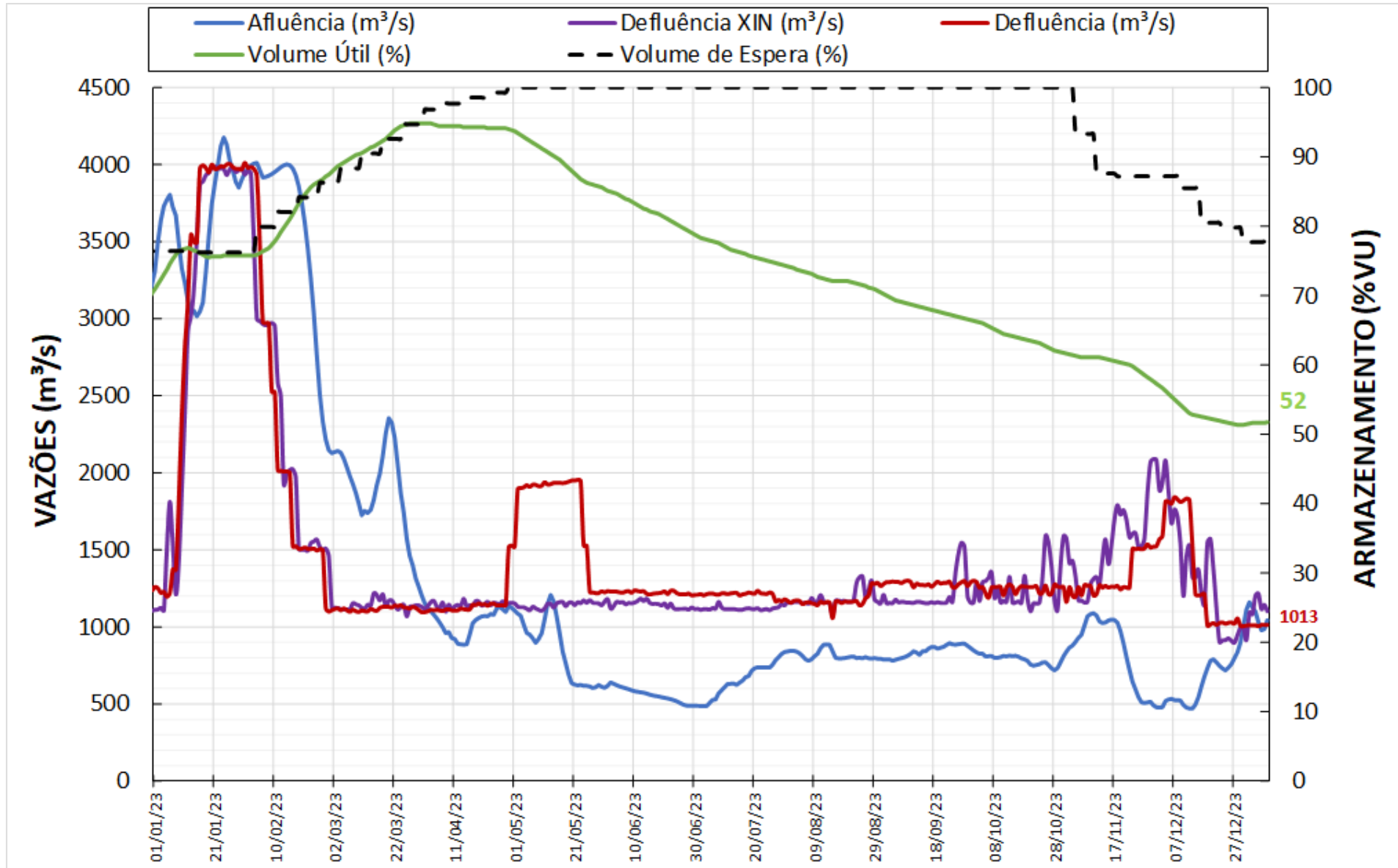
# OPERAÇÃO DOS RESERVATÓRIOS DA BACIA DO SÃO FRANCISCO



# Operação do reservatório da UHE Três Marias

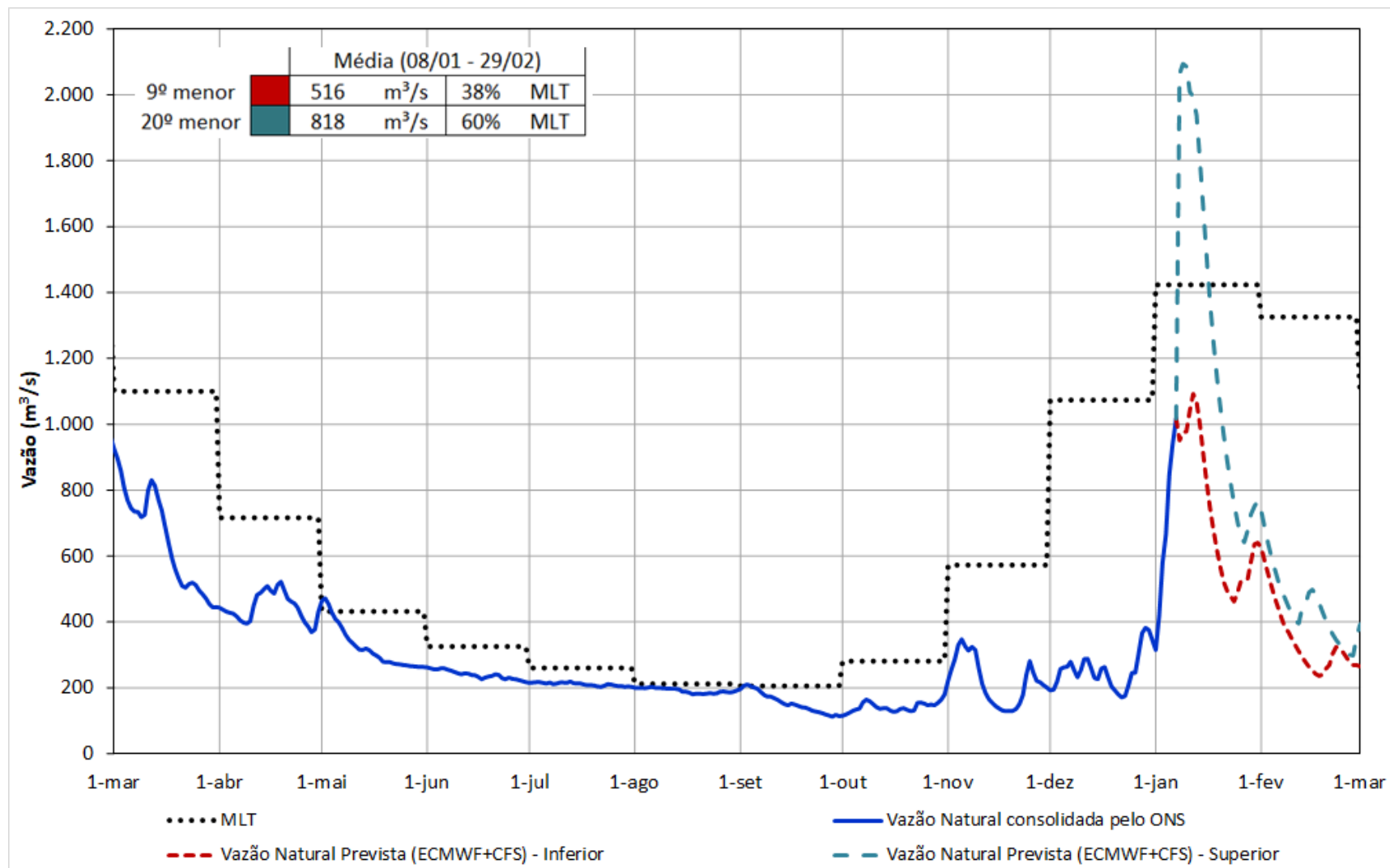


# Operação do reservatório da UHE Sobradinho e da UHE Xingó



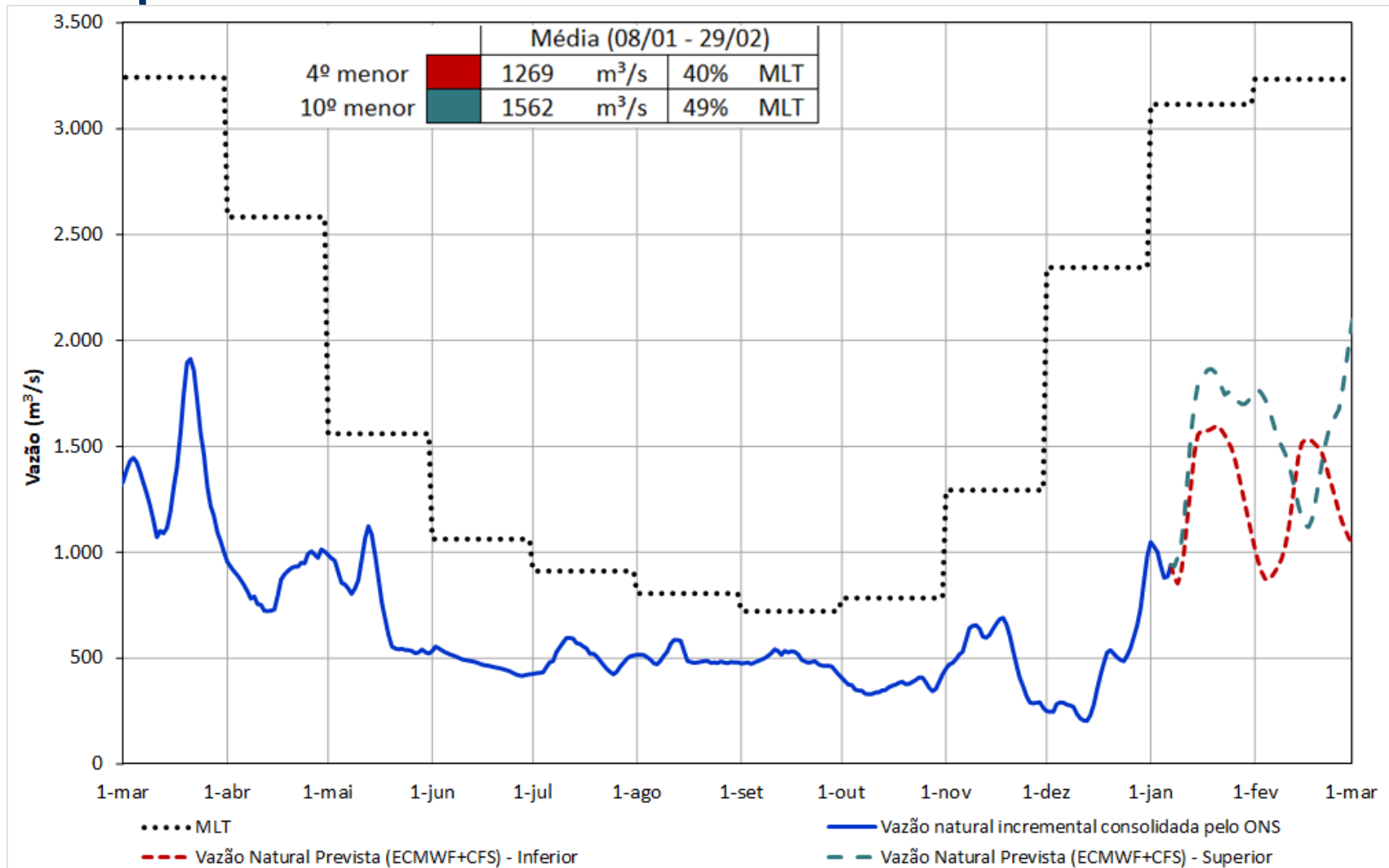
# PREVISÃO DAS CONDIÇÕES HIDROLÓGICAS

# Previsão de vazão para a UHE Três Marias





# Previsão de vazão para a UHE Sobradinho



# PERSPECTIVAS PARA O OPERAÇÃO DOS RESERVATÓRIOS

# Premissas de defluências para UHE Três Marias

Atendimento das defluências mínimas e máximas estabelecidas pela Resolução ANA Nº 2.081/2017.

Defluências praticadas objetivando a preservação dos recursos armazenados e o atendimento das demandas de usos múltiplos e condições energéticas do sistema.

Política de defluências (m <sup>3</sup> /s)		
Aproveitamento	Jan/24	Fev/24
Três Marias	300	300

## Premissas de defluências para UHEs Sobradinho e Xingó

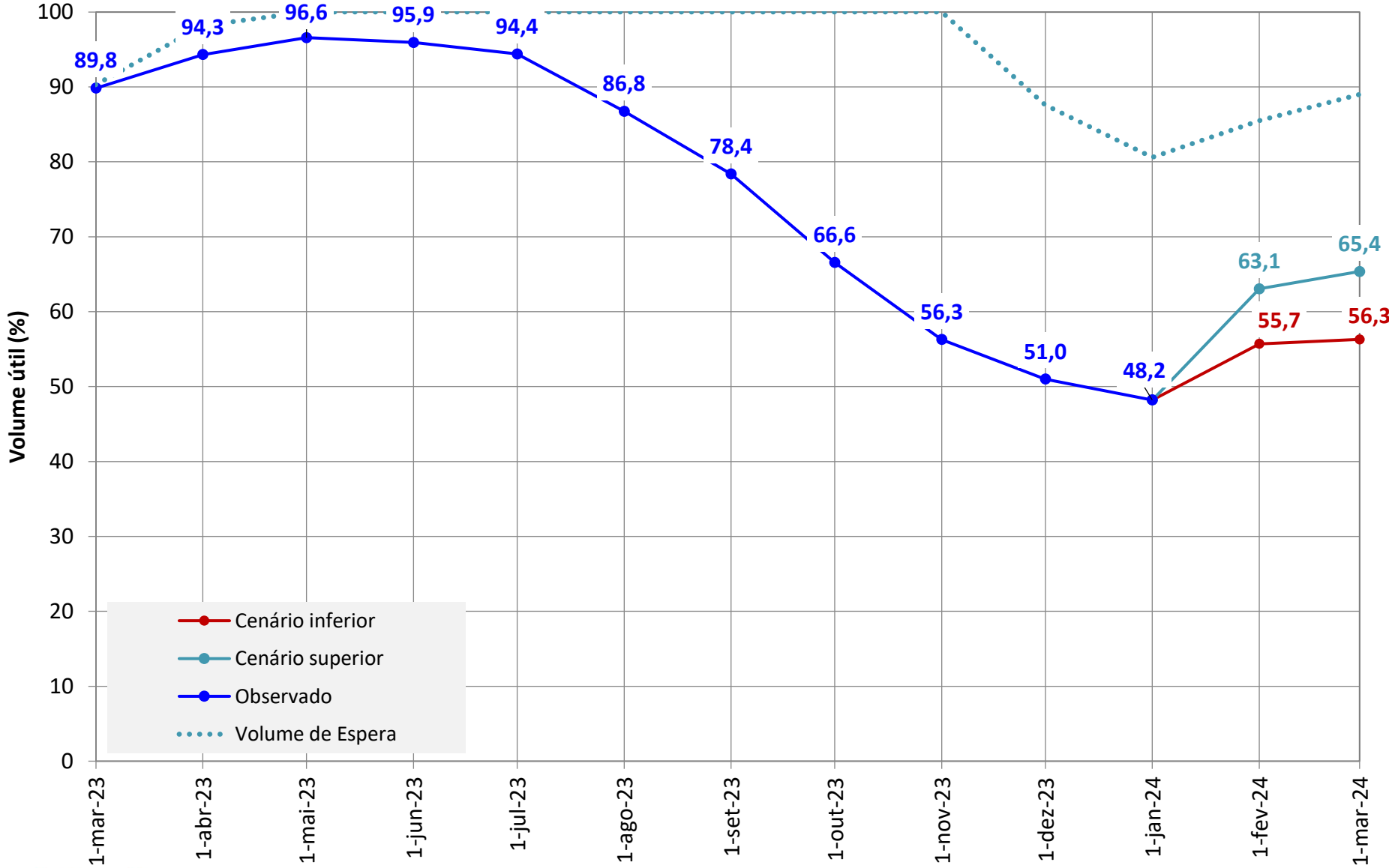
Atendimento das defluências mínimas e máximas estabelecidas pela Resolução ANA Nº 2.081/2017.

Defluências praticadas objetivando a preservação dos recursos armazenados e o atendimento das condições energéticas do sistema.

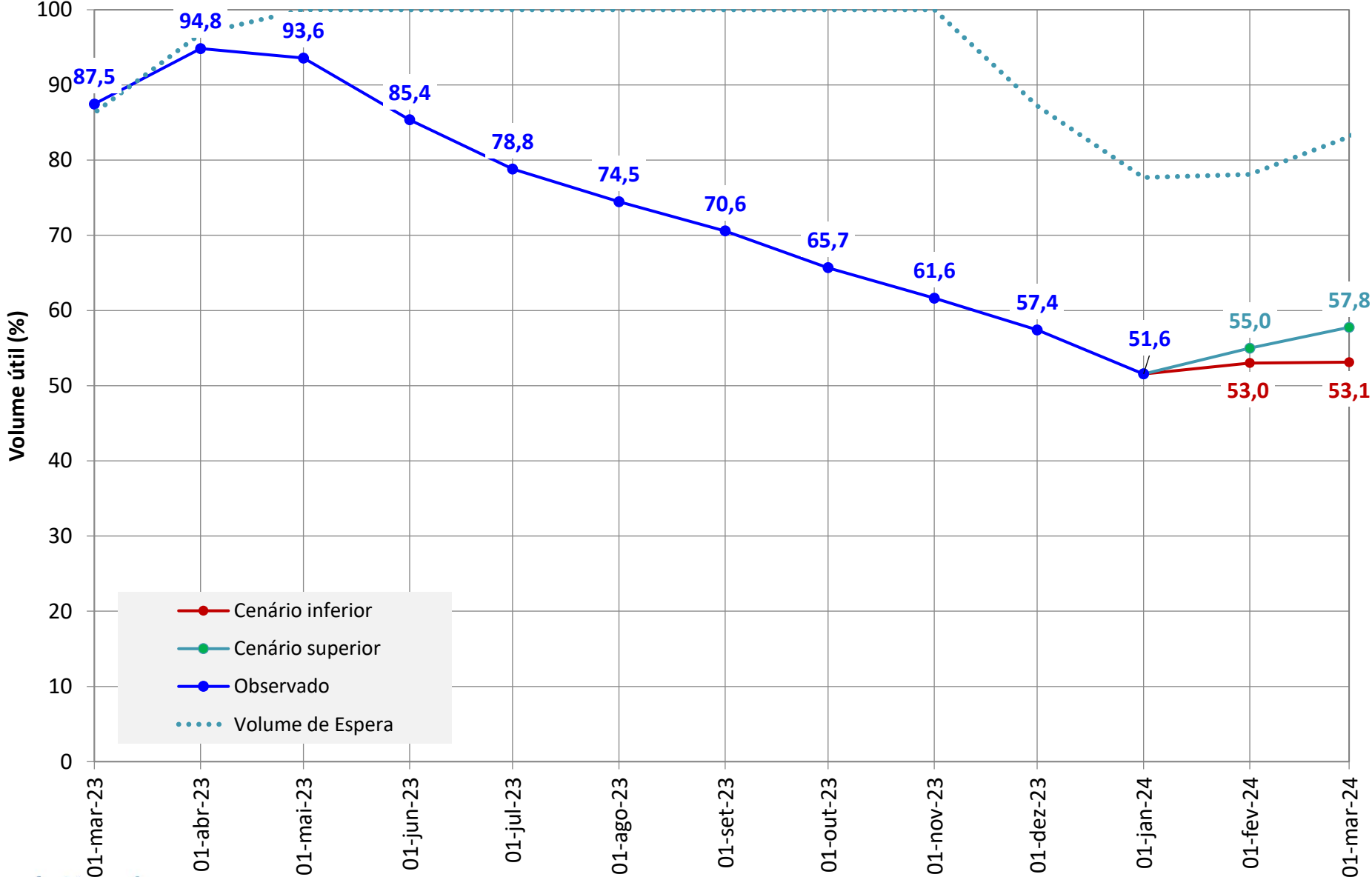
Política de defluências (m <sup>3</sup> /s)		
Aproveitamento	Jan/23	Fev/23
Sobradinho	1.260	1.300
Xingó	1.125	1.100



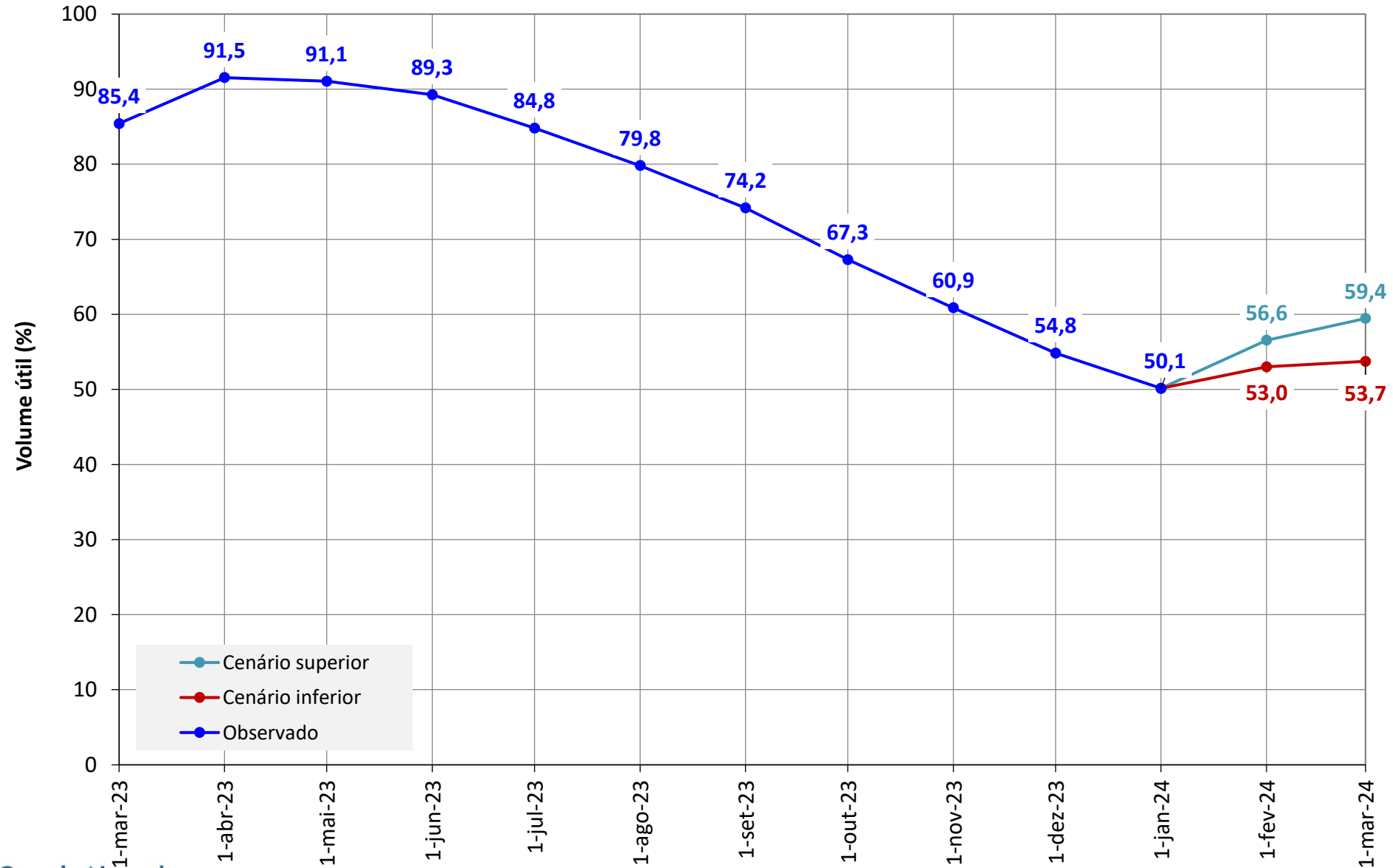
# UHE Três Marias



# UHE Sobradinho



# Sistema equivalente: UHEs Três Marias, Sobradinho e Itaparica





1ª Reunião da Sala de Acompanhamento do Sistema Hídrico do  
Rio São Francisco em 2024  
09 de janeiro de 2024

# AVALIAÇÃO DAS CONDIÇÕES HIDROLÓGICAS E DE ARMazenAMENTO NA BACIA DO RIO SÃO FRANCISCO