



4ª Reunião da Sala de Acompanhamento do Sistema Hídrico do
Rio São Francisco em 2026
07 de abril de 2026

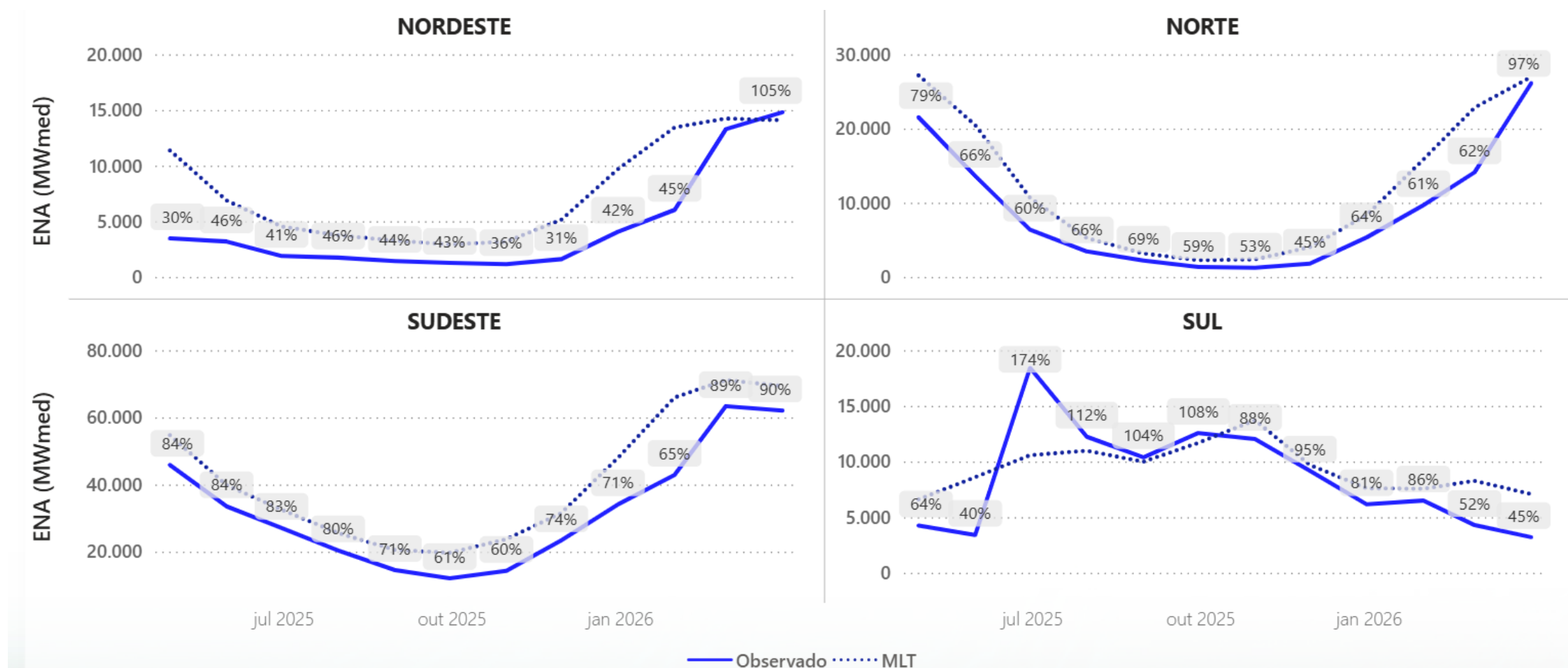
AVALIAÇÃO DAS CONDIÇÕES HIDROLÓGICAS E DE ARMAZENAMENTO NA BACIA DO RIO SÃO FRANCISCO

Agenda

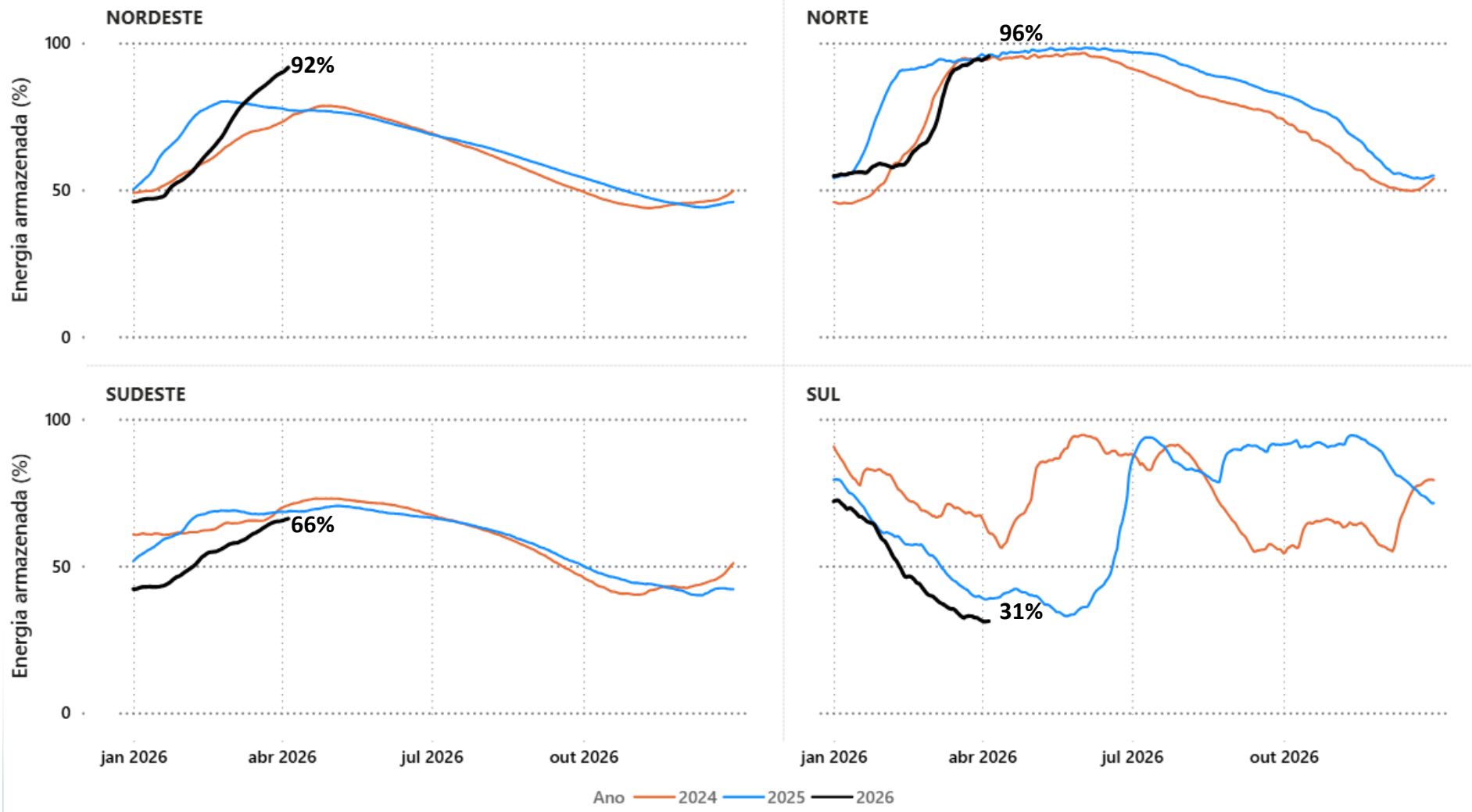
1. **Condições hidroenergéticas sistêmicas**
2. **Operação dos reservatórios da Bacia do São Francisco**
3. **Previsão das condições hidrológicas**
4. **Perspectiva para a operação dos reservatórios**

CONDIÇÕES HIDROENERGÉTICAS SISTÊMICAS

Evolução das afliências nos subsistemas do SIN em 2025-2026



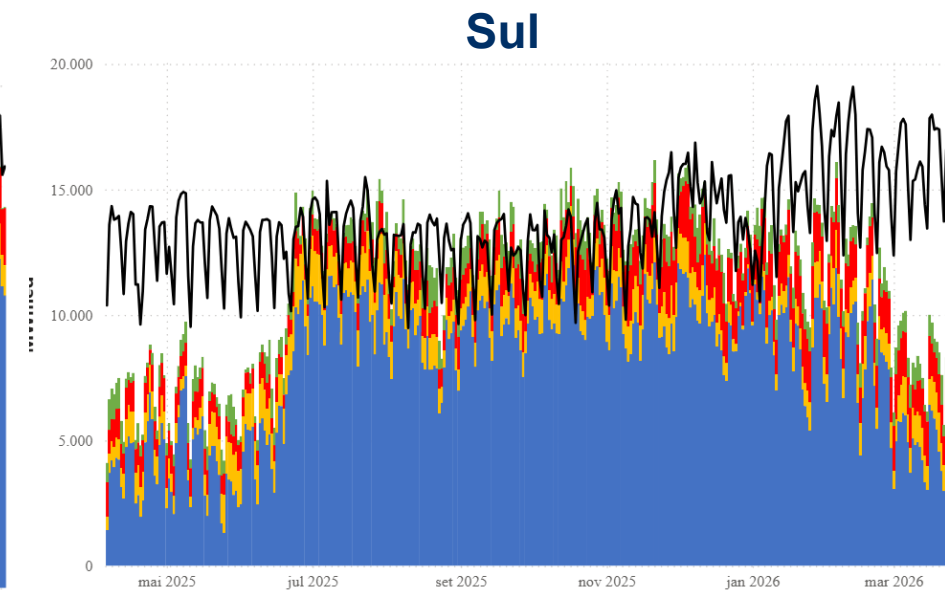
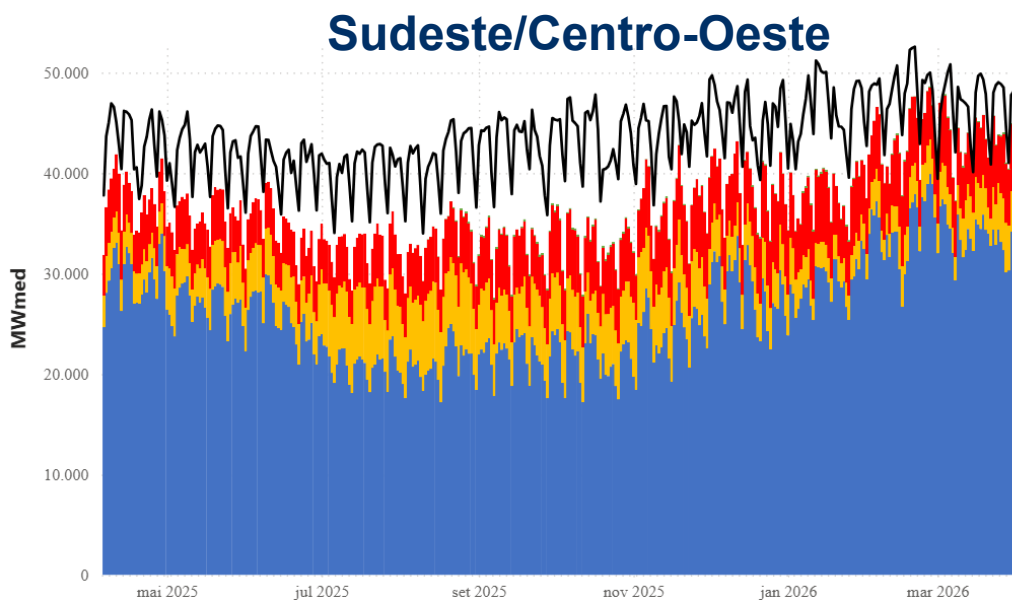
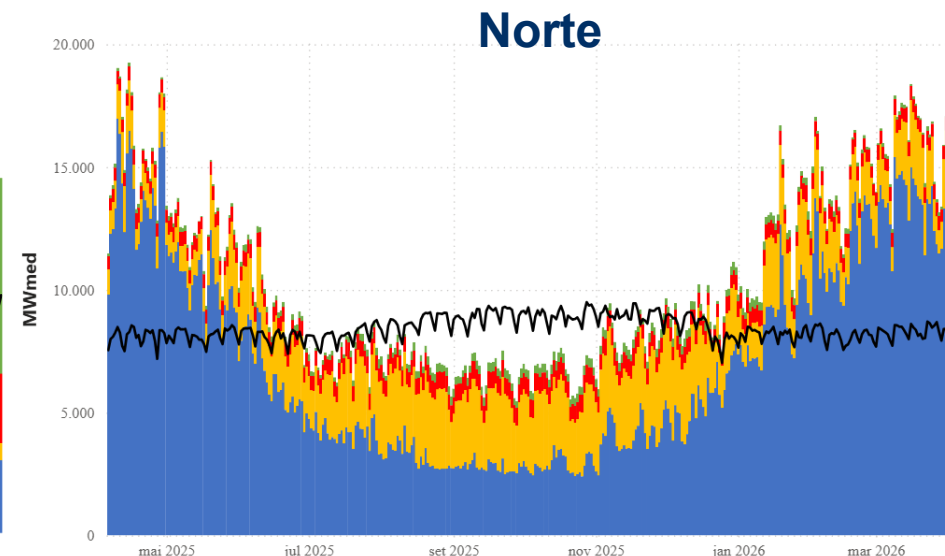
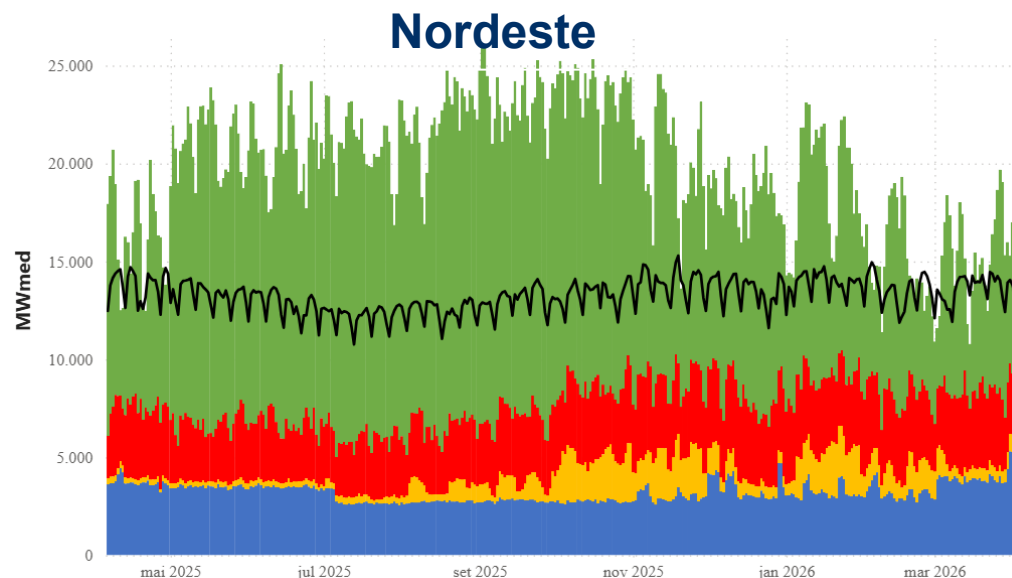
Evolução dos armazenamentos nos subsistemas do SIN



Balanço energético dos subsistemas em 2025-2026



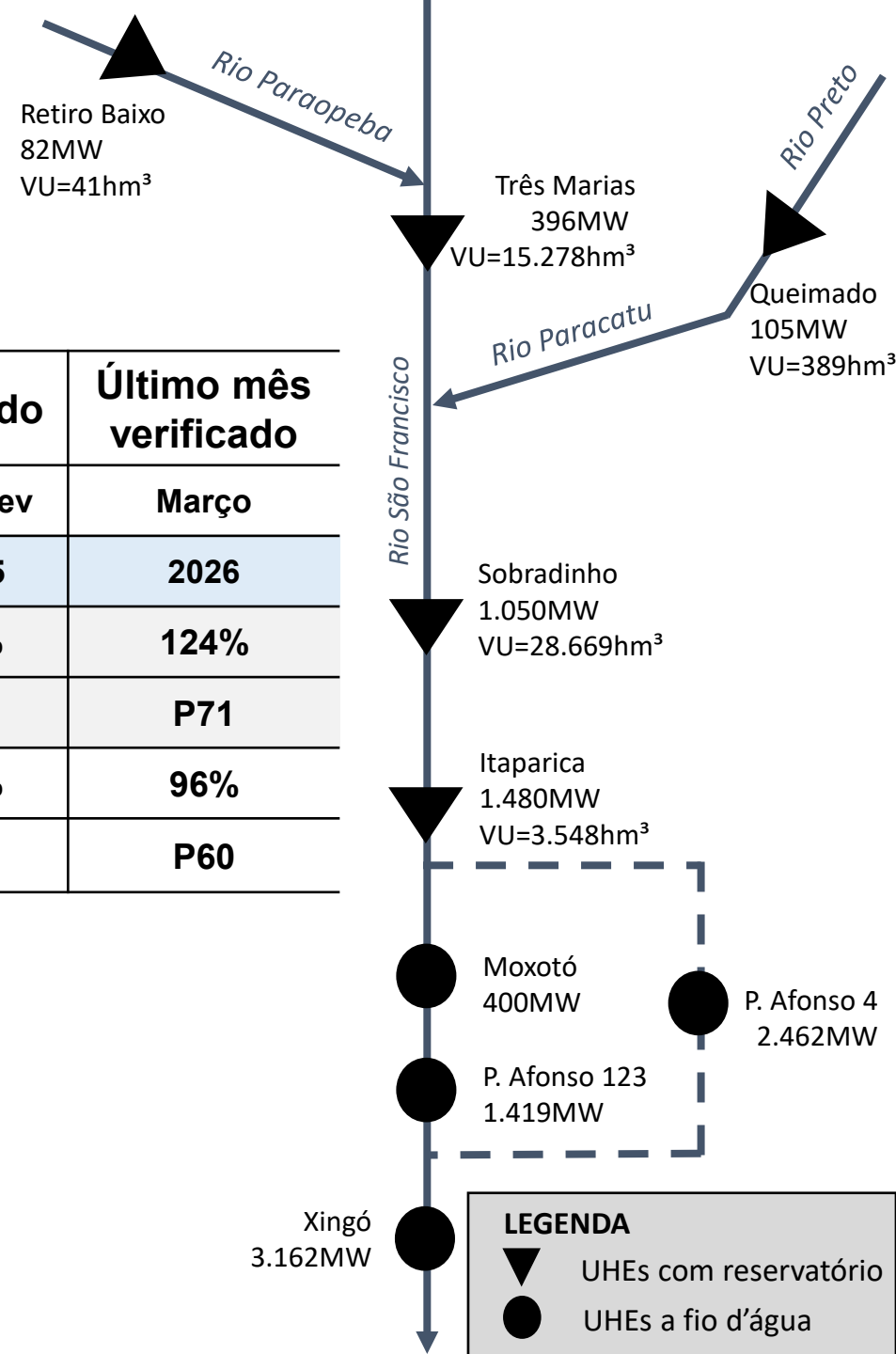
- Carga
- Eólica
- Hidro
- Solar
- Térmica



Condições hidrológicas das bacias do rio São Francisco no período 2023-2025

Vazões naturais em % da MLT (1931/2024)

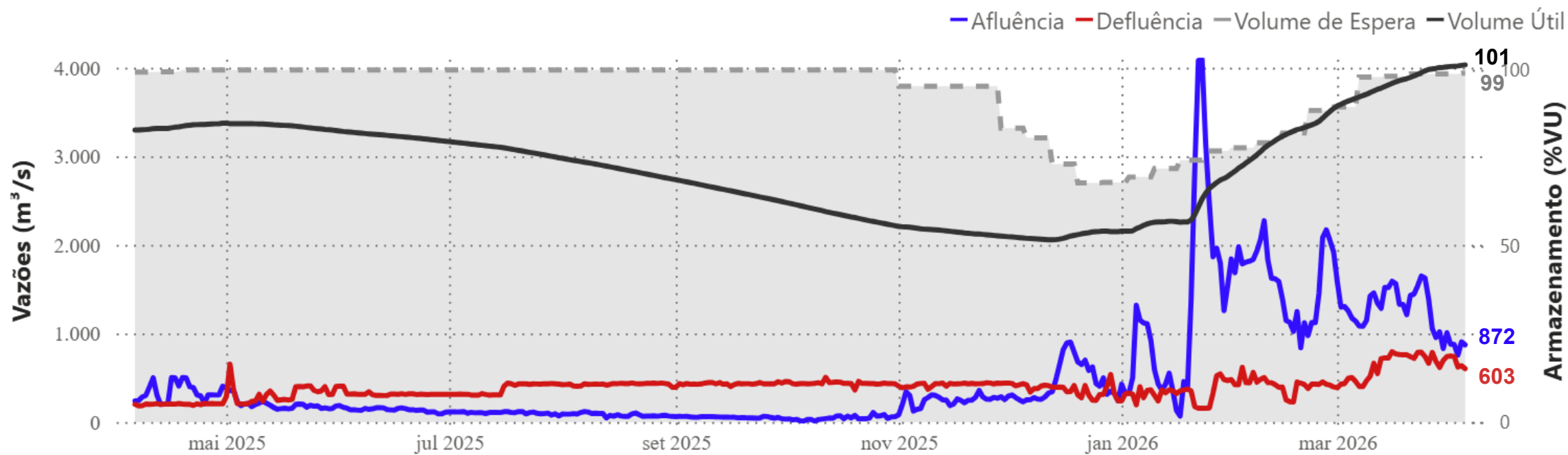
	Período úmido			Período seco			Período	Último mês verificado
	(Dez – Abr)			(Mai – Out)			Nov-Fev	Março
	2023	2024	2025	2023	2024	2025	2025	2026
Três Marias	105%	46%	67%	74%	38%	47%	82%	124%
	P63	P6	P21	P22	P5	P7	P32	P71
Sobradinho - Incremental	70%	58%	59%	53%	43%	41%	61%	96%
	P21	P10	P14	P8	P5	P4	P12	P60



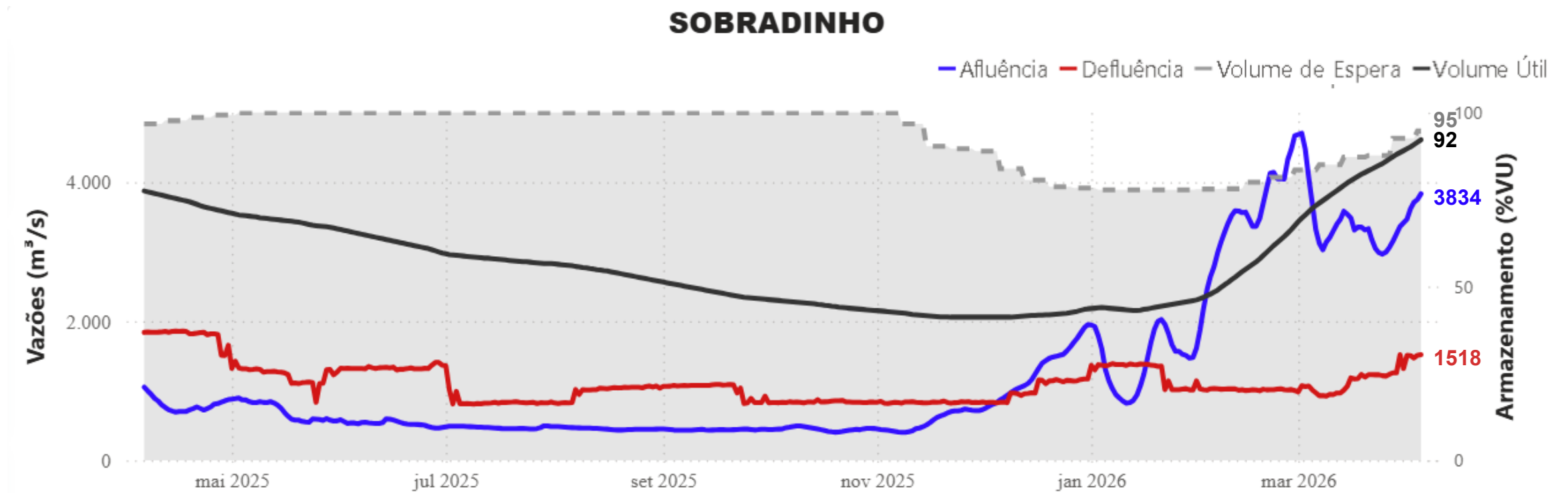
OPERAÇÃO DOS RESERVATÓRIOS DA BACIA DO SÃO FRANCISCO

Operação do reservatório da UHE Três Marias

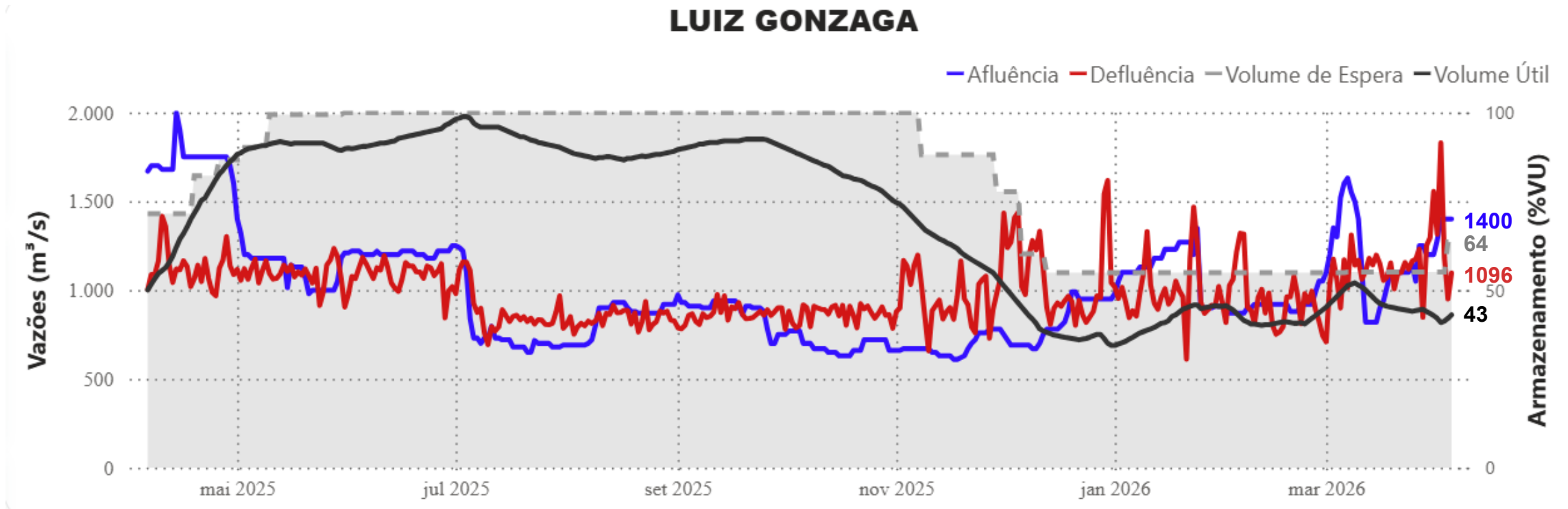
TRÊS MARIAS



Operação do reservatório da UHE Sobradinho

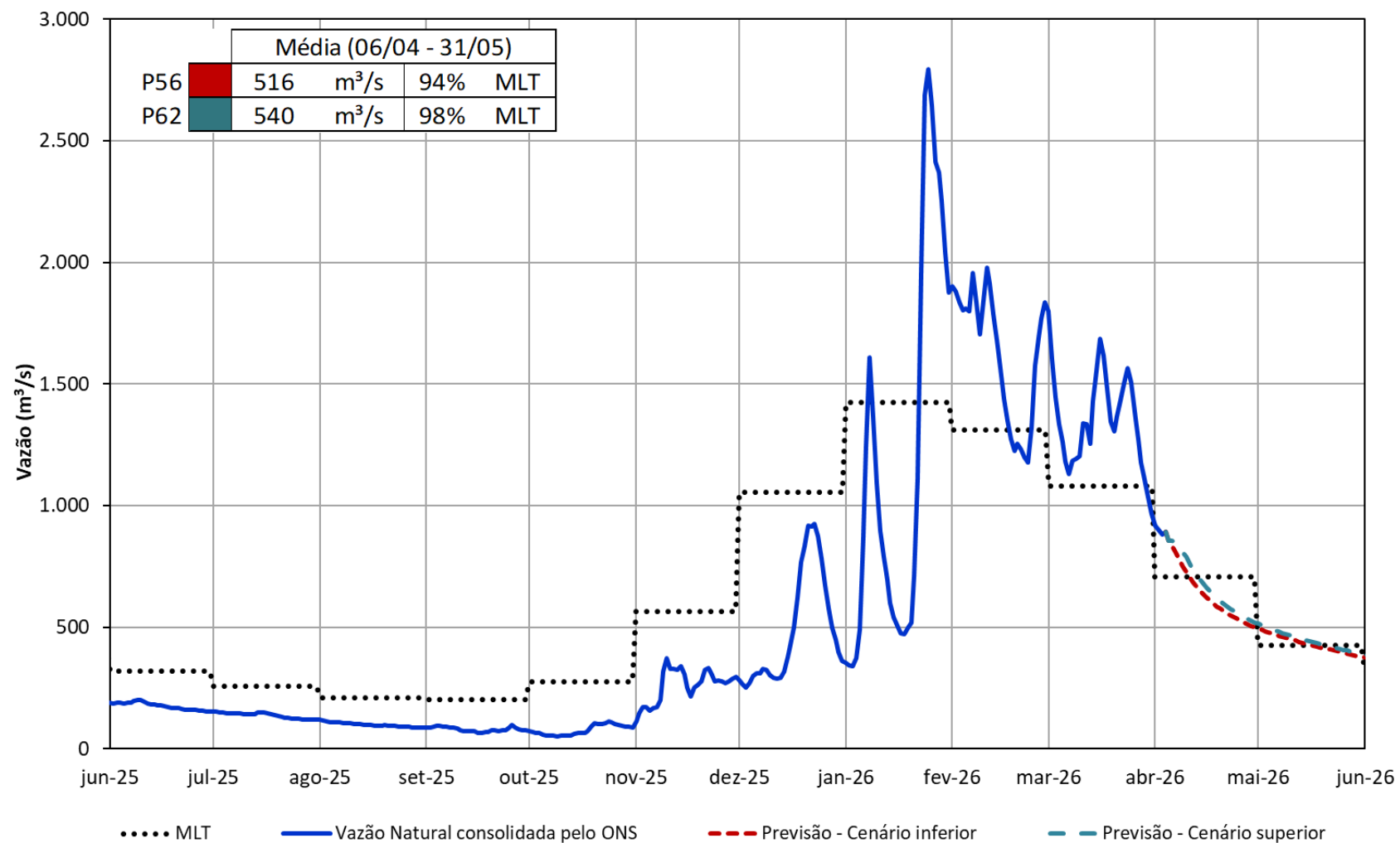


Operação do reservatório da UHE Luiz Gonzaga

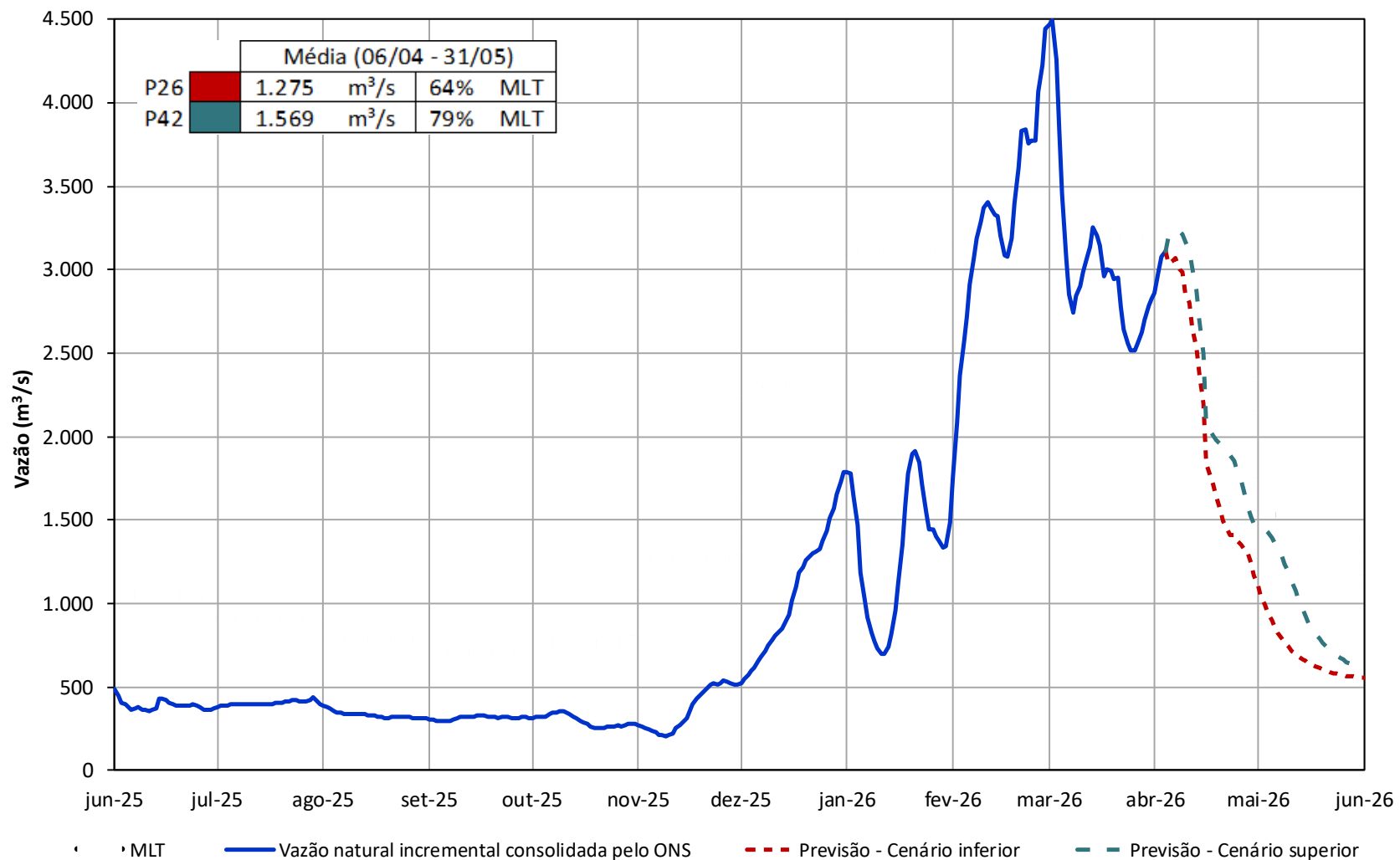


PREVISÃO DAS CONDIÇÕES HIDROLÓGICAS

Previsão de vazão para a UHE Três Marias



Previsão de vazão para a UHE Sobradinho



PERSPECTIVAS PARA O OPERAÇÃO DOS RESERVATÓRIOS

Premissas de defluências para UHE Três Marias

Atendimento das defluências mínimas estabelecidas na Resolução ANA Nº 2.081/2017.

Defluências praticadas objetivando a preservação dos recursos armazenados e o atendimento das demandas de usos múltiplos e condições energéticas do sistema.

Defluência simulada (m ³ /s)		
Três Marias	Abr/26	Mai/26
Cenário Inferior	600	600
Cenário Superior	600	600

Premissas de defluências para UHEs Sobradinho e Xingó

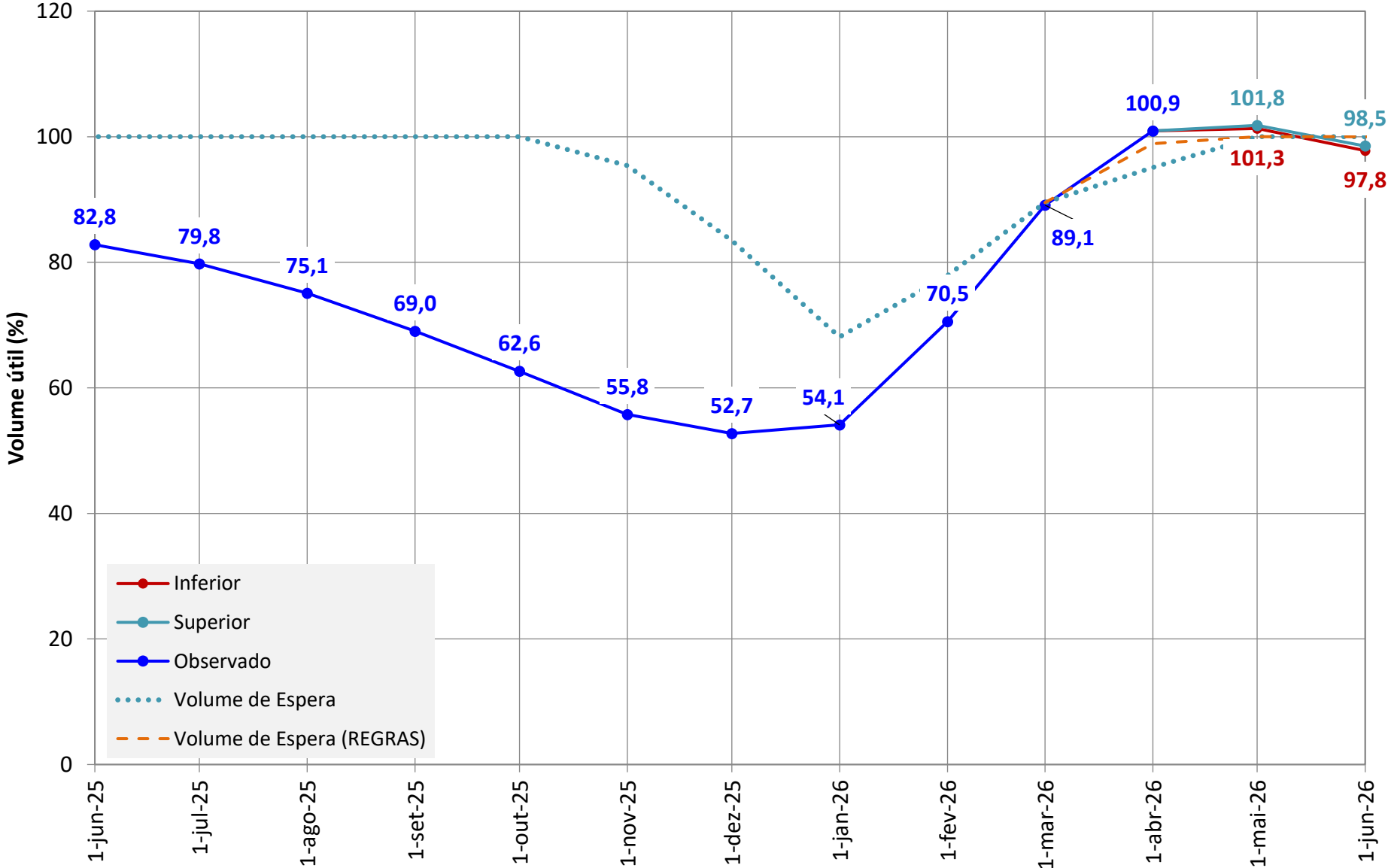
Atendimento das defluências mínimas estabelecidas pela Resolução ANA N° 2.081/2017.

Defluências praticadas objetivando a preservação dos recursos armazenados e o atendimento das condições energéticas do sistema.

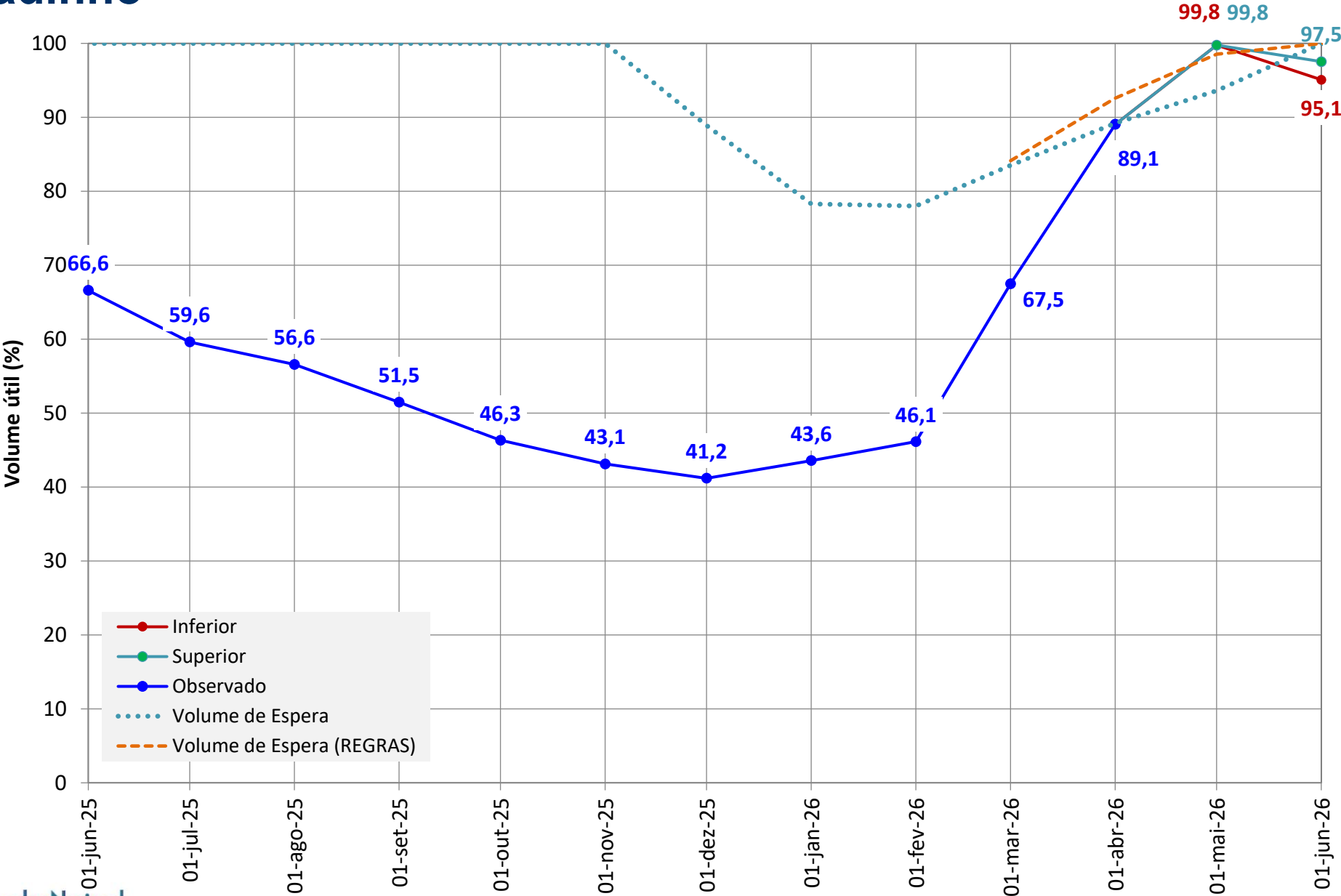
Defluência simulada (m ³ /s)		
Cenário Inferior	Abr/26	Mai/26
Sobradinho	1.500	1.600
Xingó	1.260	1.200

Defluência simulada (m ³ /s)		
Cenário Superior	Abr/26	Mai/26
Sobradinho	1.820	1.600
Xingó	1.315	1.200

UHE Três Marias



UHE Sobradinho





4ª Reunião da Sala de Acompanhamento do Sistema Hídrico do
Rio São Francisco em 2026
07 de abril de 2026

AVALIAÇÃO DAS CONDIÇÕES HIDROLÓGICAS E DE ARMazenAMENTO NA BACIA DO RIO SÃO FRANCISCO