



3ª Reunião da Sala de Acompanhamento do Sistema Hídrico do  
Rio São Francisco em 2026  
03 de março de 2026

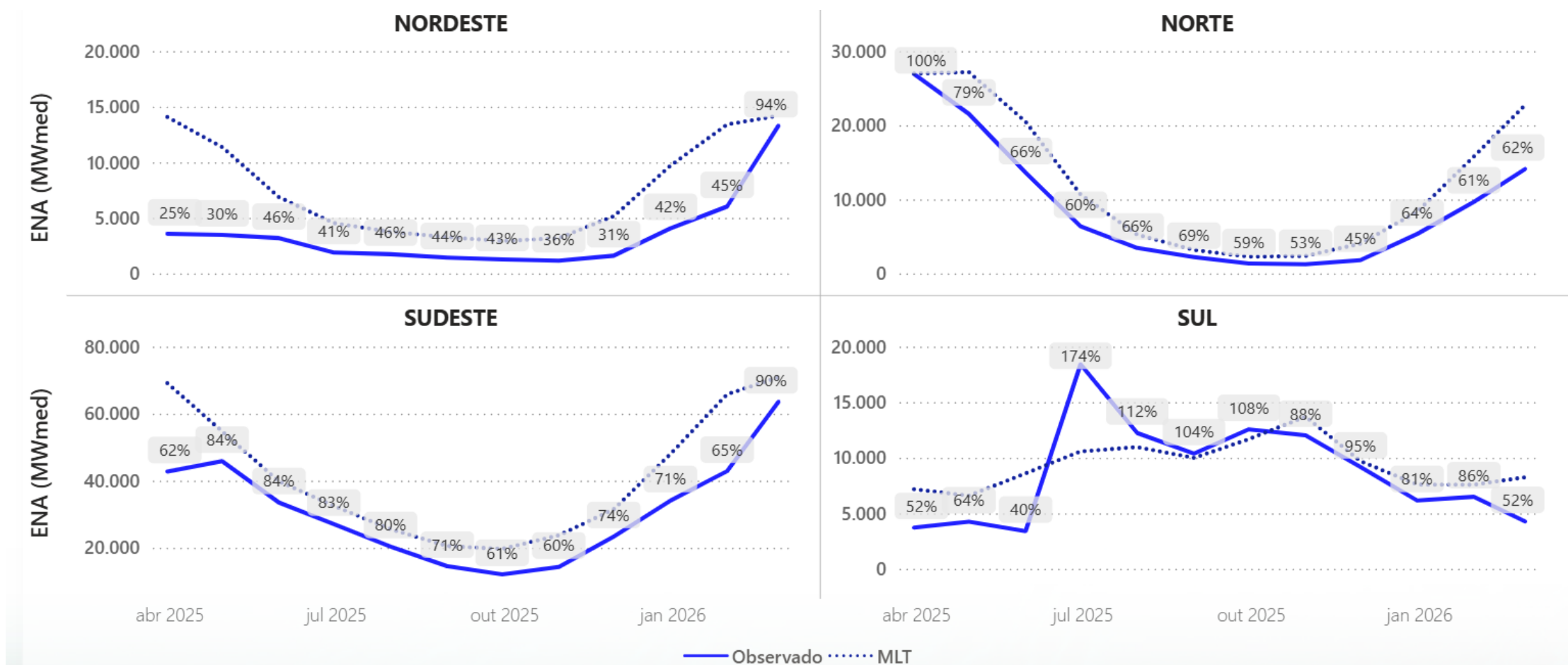
# AVALIAÇÃO DAS CONDIÇÕES HIDROLÓGICAS E DE ARMazenAMENTO NA BACIA DO RIO SÃO FRANCISCO

# Agenda

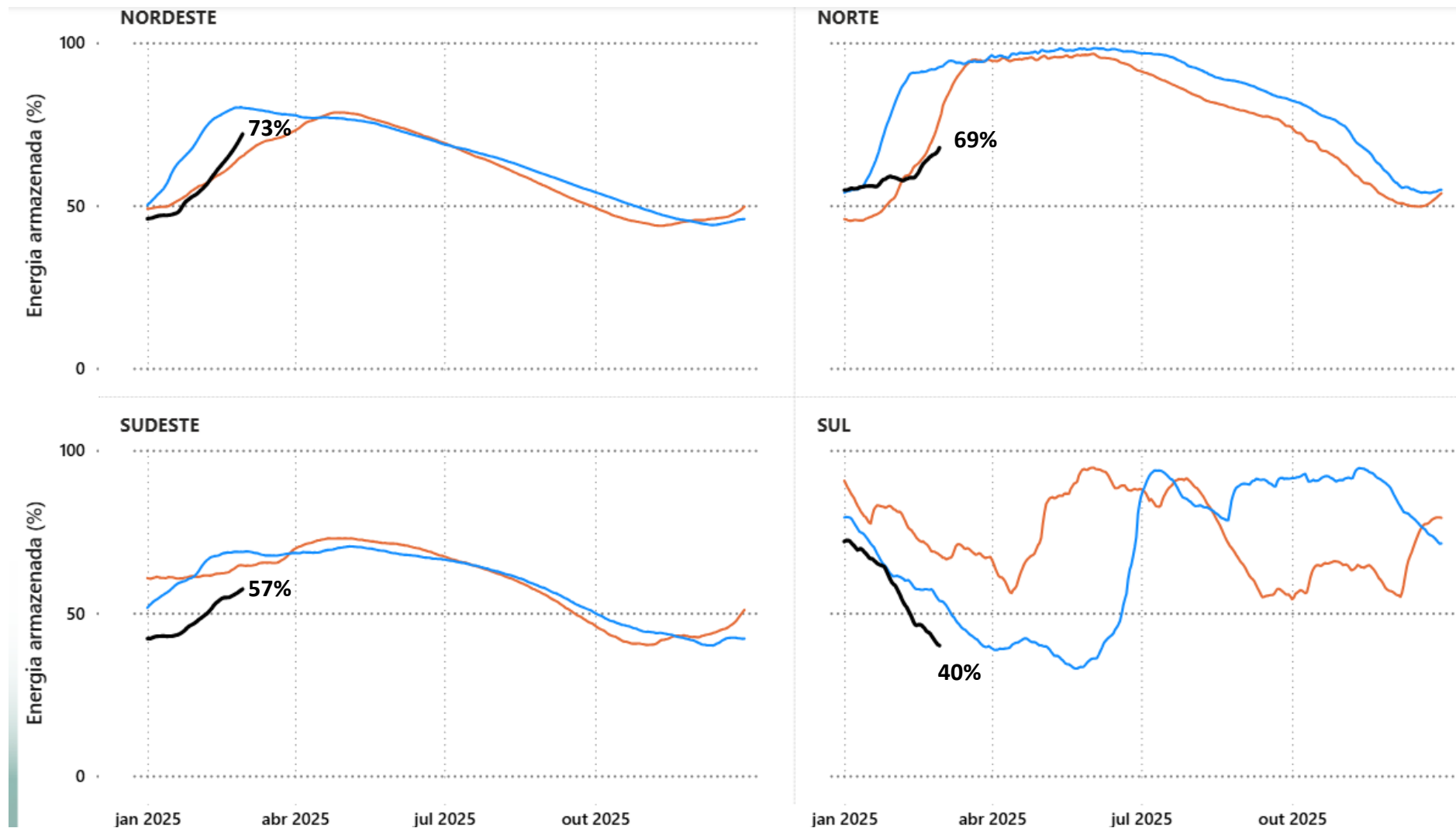
1. **Condições hidroenergéticas sistêmicas**
2. **Operação dos reservatórios da Bacia do São Francisco**
3. **Previsão das condições hidrológicas**
4. **Perspectiva para a operação dos reservatórios**

# CONDIÇÕES HIDROENERGÉTICAS SISTÊMICAS

# Evolução das afliências nos subsistemas do SIN em 2025-2026



# Evolução dos armazenamentos nos subsistemas do SIN



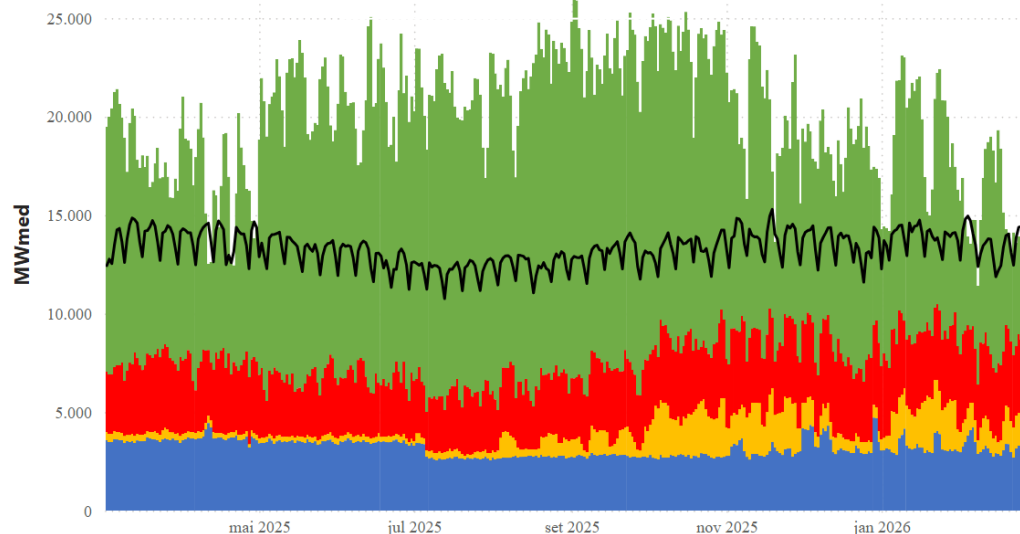
# Balanço energético dos subsistemas em 2025-2026



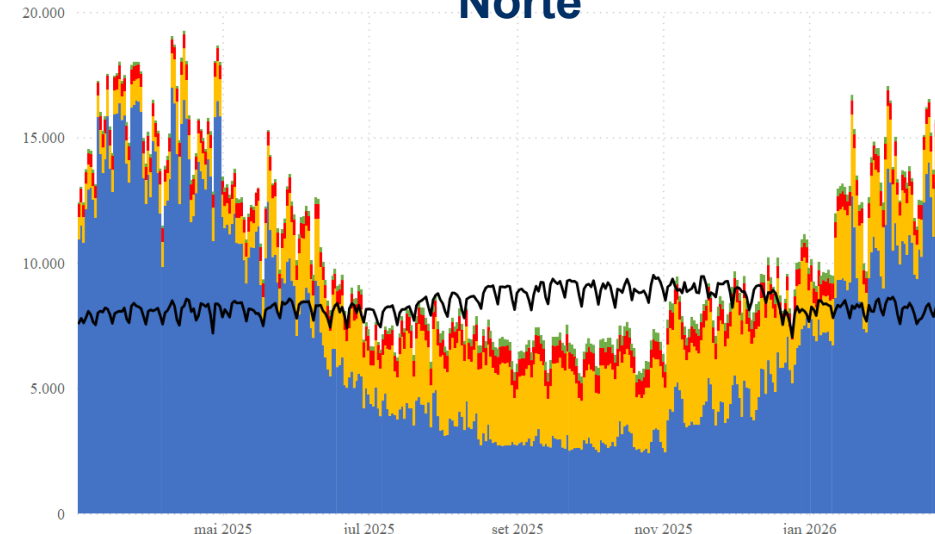
- Carga
- Eólica
- Hidro
- Solar
- Térmica



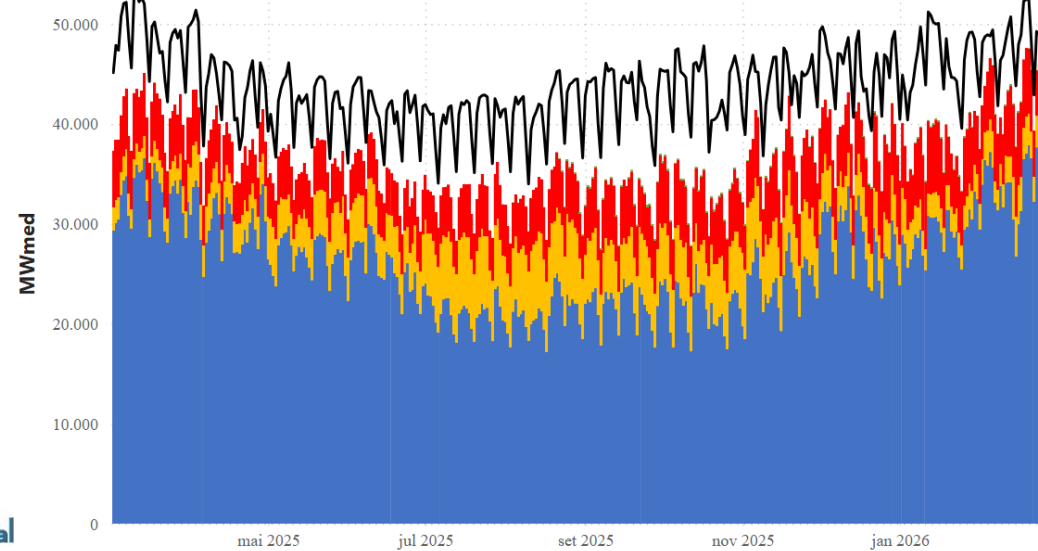
## Nordeste



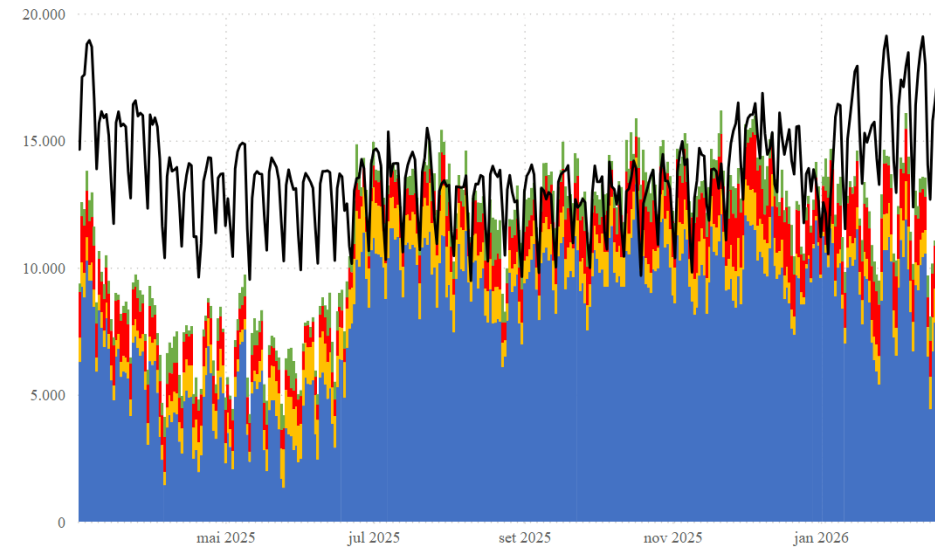
## Norte



## Sudeste/Centro-Oeste



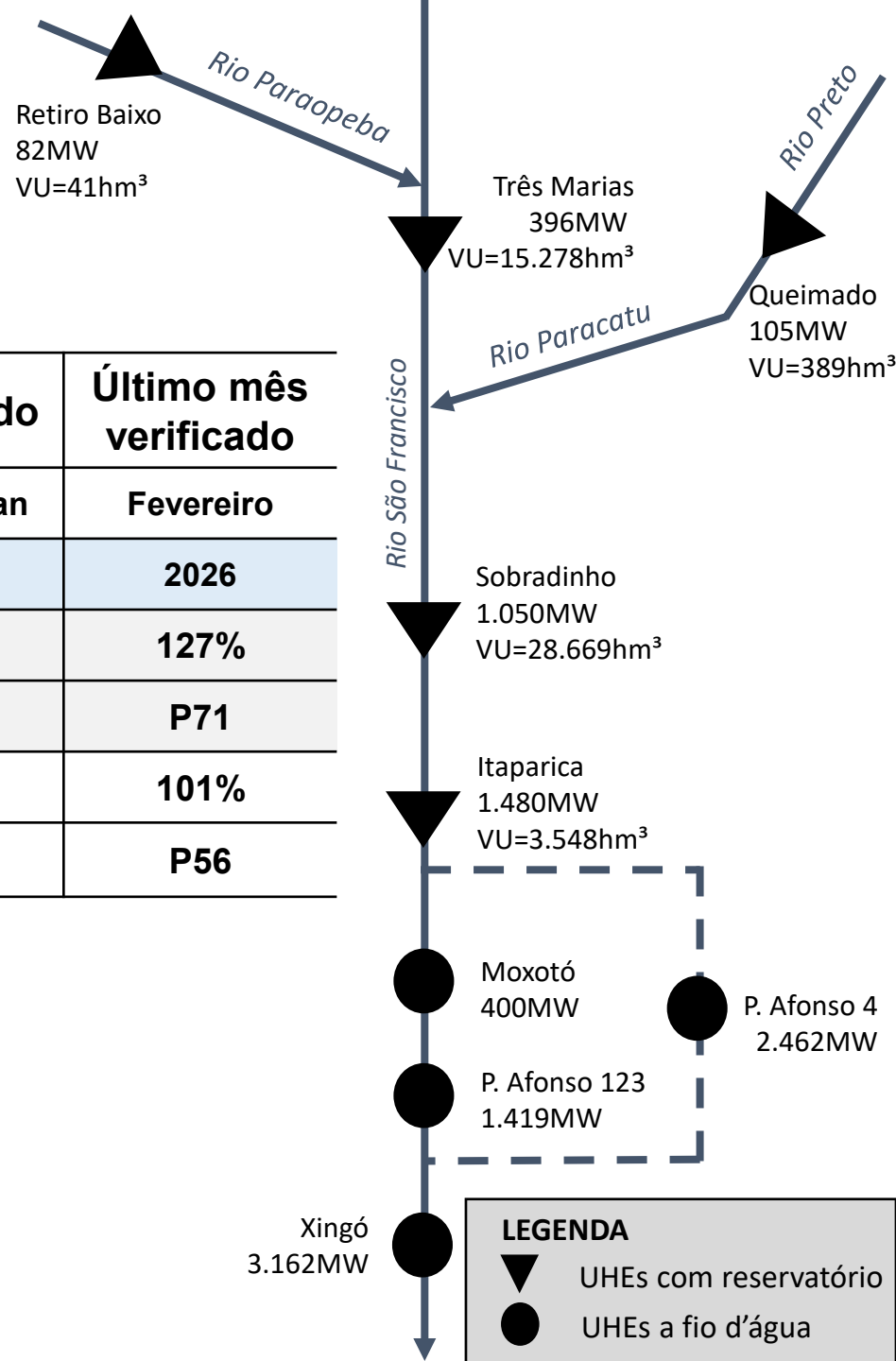
## Sul



# Condições hidrológicas das bacias do rio São Francisco no período 2023-2025

Vazões naturais em % da MLT (1931/2024)

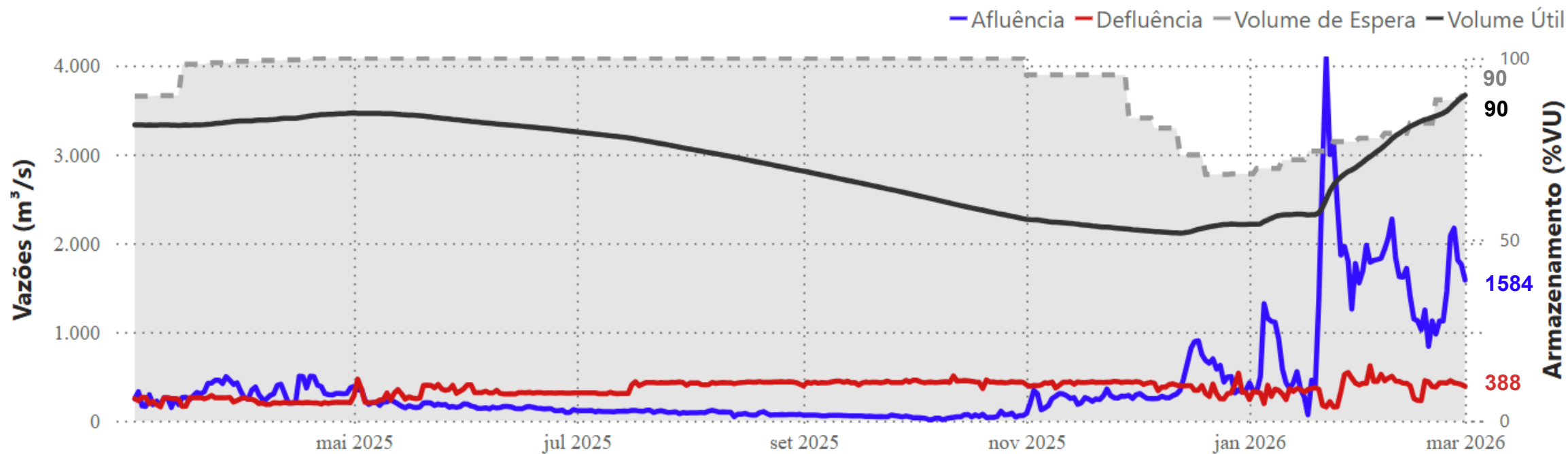
	Período úmido			Período seco			Período	Último mês verificado
	(Dez – Abr)			(Mai – Out)			Nov-Jan	Fevereiro
	2023	2024	2025	2023	2024	2025	2025	2026
<b>Três Marias</b>	105%	46%	67%	74%	38%	47%	63%	<b>127%</b>
	P63	P6	P21	P22	P5	P7	P22	<b>P71</b>
<b>Sobradinho - Incremental</b>	70%	58%	59%	53%	43%	41%	41%	<b>101%</b>
	P21	P10	P14	P8	P5	P4	P5	<b>P56</b>



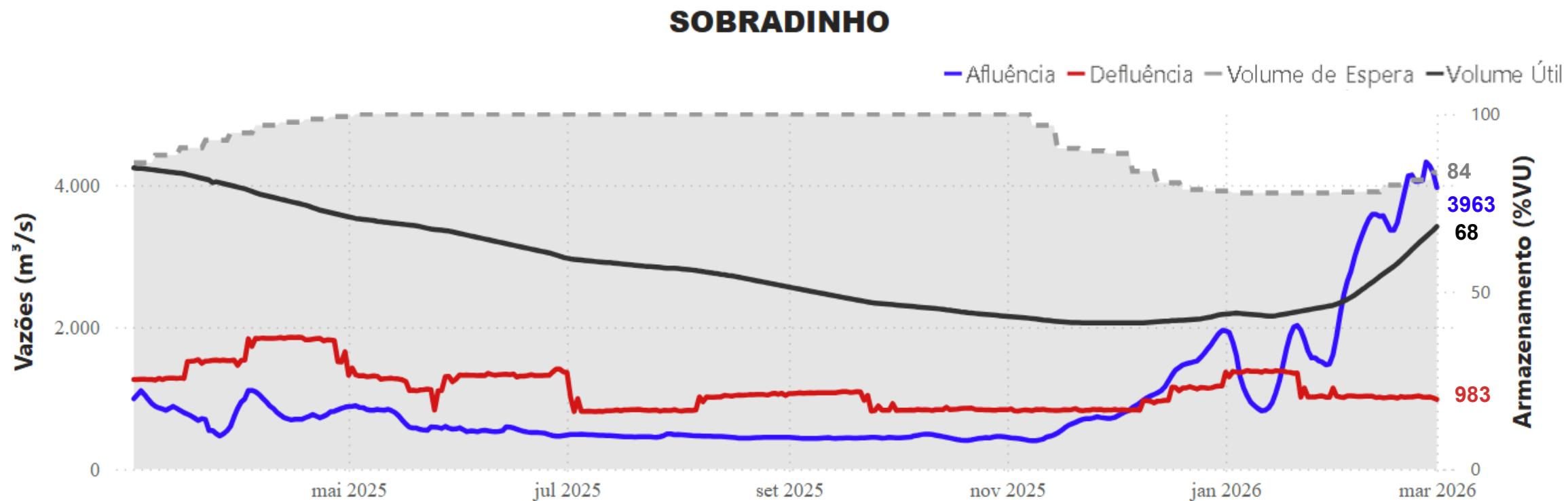
# OPERAÇÃO DOS RESERVATÓRIOS DA BACIA DO SÃO FRANCISCO

# Operação do reservatório da UHE Três Marias

## TRÊS MARIAS

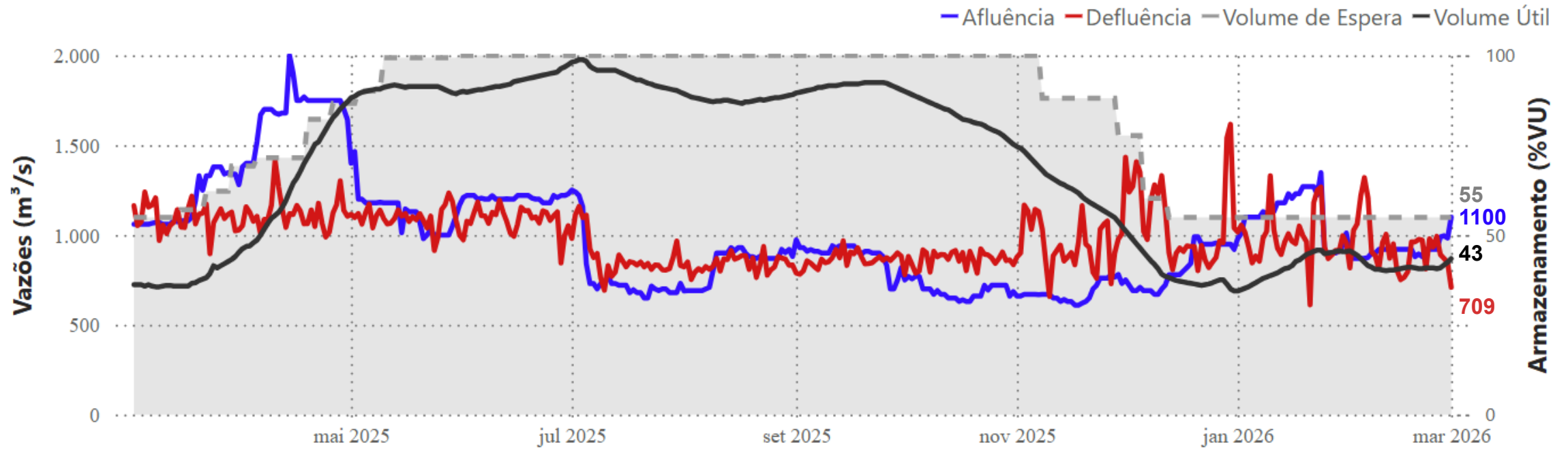


# Operação do reservatório da UHE Sobradinho



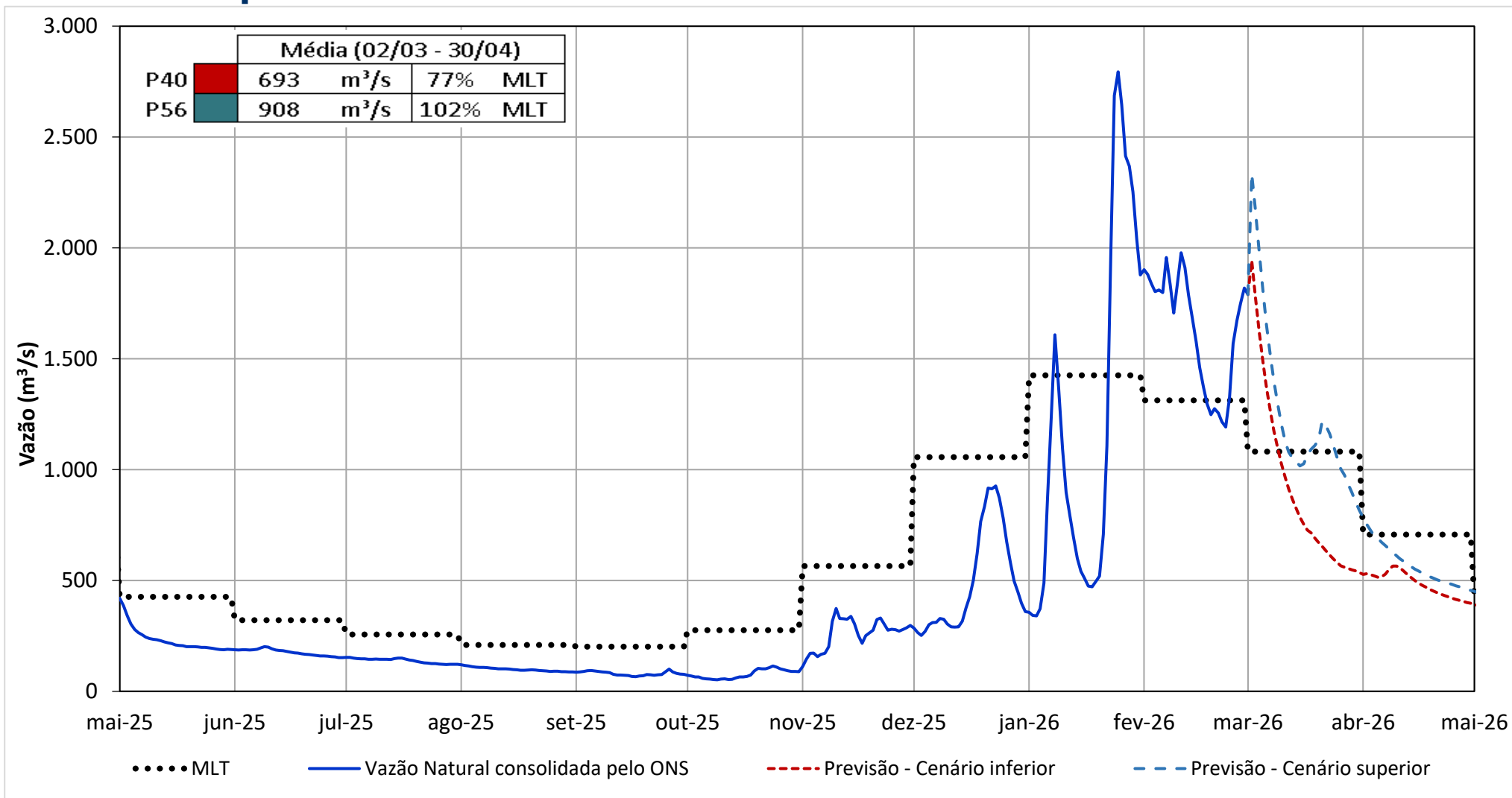
# Operação do reservatório da UHE Luiz Gonzaga

## LUIZ GONZAGA

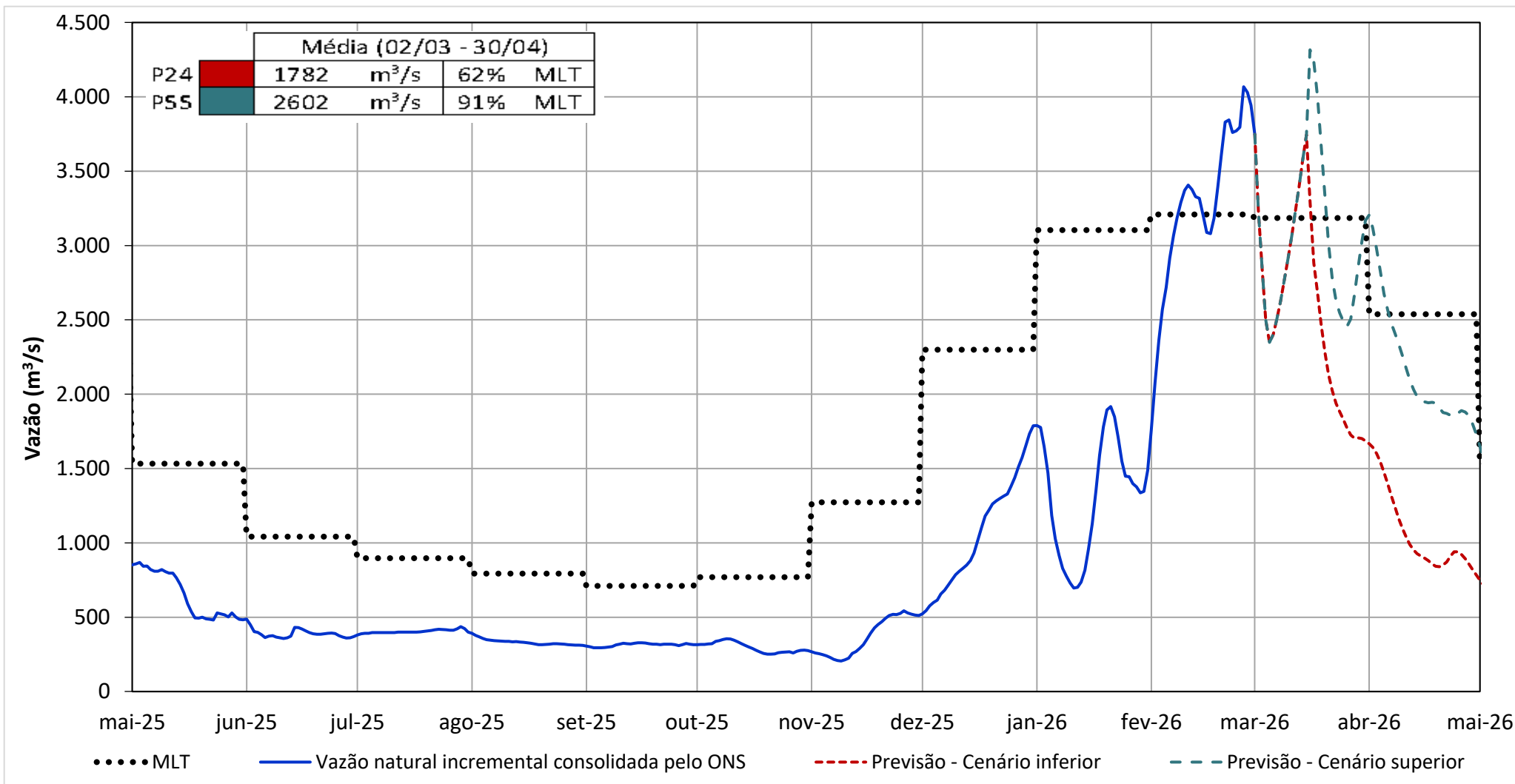


# PREVISÃO DAS CONDIÇÕES HIDROLÓGICAS

# Previsão de vazão para a UHE Três Marias



# Previsão de vazão para a UHE Sobradinho



# PERSPECTIVAS PARA O OPERAÇÃO DOS RESERVATÓRIOS

# Premissas de defluências para UHE Três Marias

Atendimento das defluências mínimas estabelecidas na Resolução ANA Nº 2.081/2017.

Defluências praticadas objetivando a preservação dos recursos armazenados e o atendimento das demandas de usos múltiplos e condições energéticas do sistema.

Defluência simulada (m <sup>3</sup> /s)		
Três Marias	Mar/26	Abr/26
Cenário <b>Inferior</b>	500	500
Cenário <b>Superior</b>	700	500

# Premissas de defluências para UHEs Sobradinho e Xingó

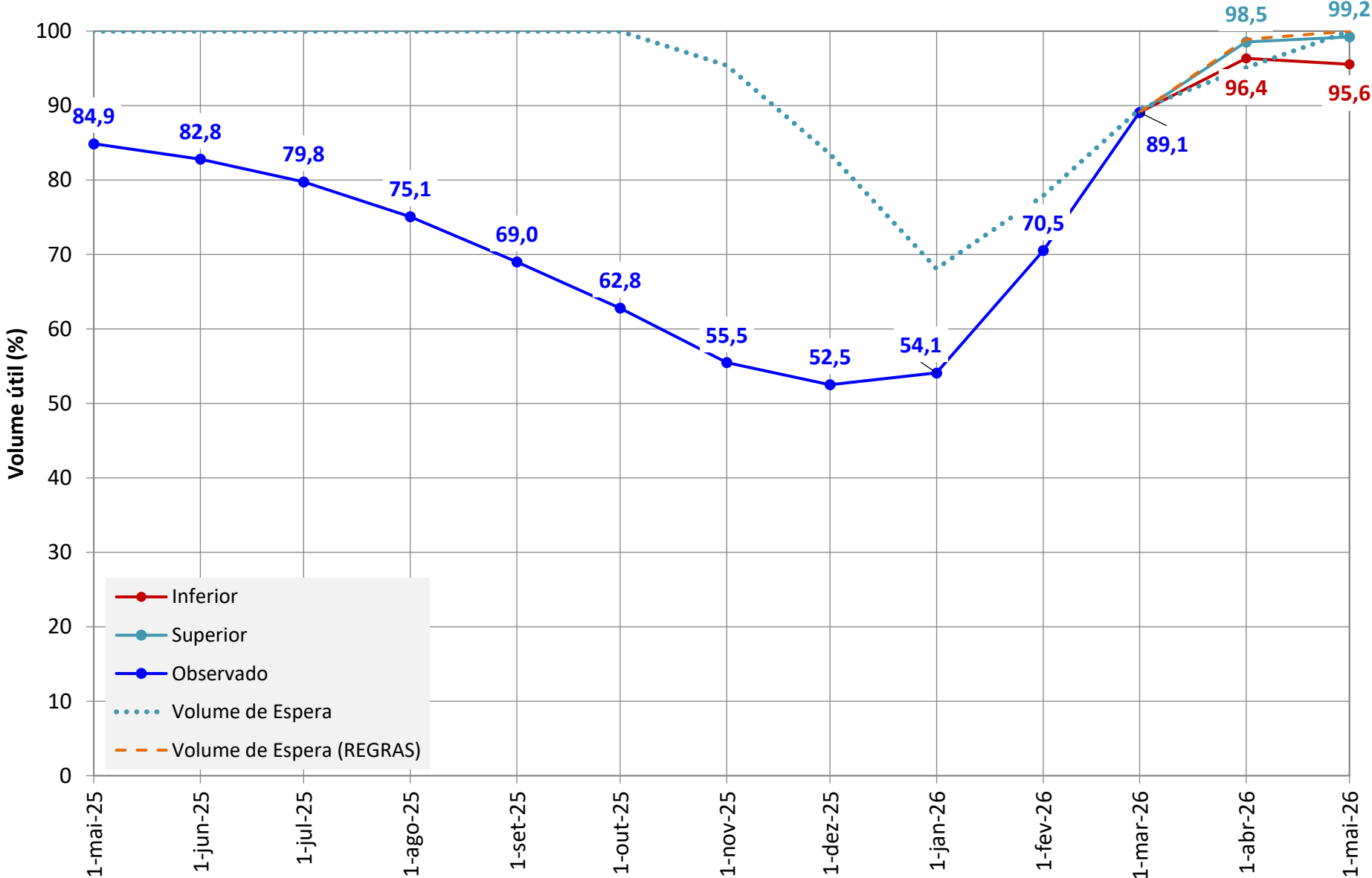
Atendimento das defluências mínimas estabelecidas pela Resolução ANA N° 2.081/2017.

Defluências praticadas objetivando a preservação dos recursos armazenados e o atendimento das condições energéticas do sistema.

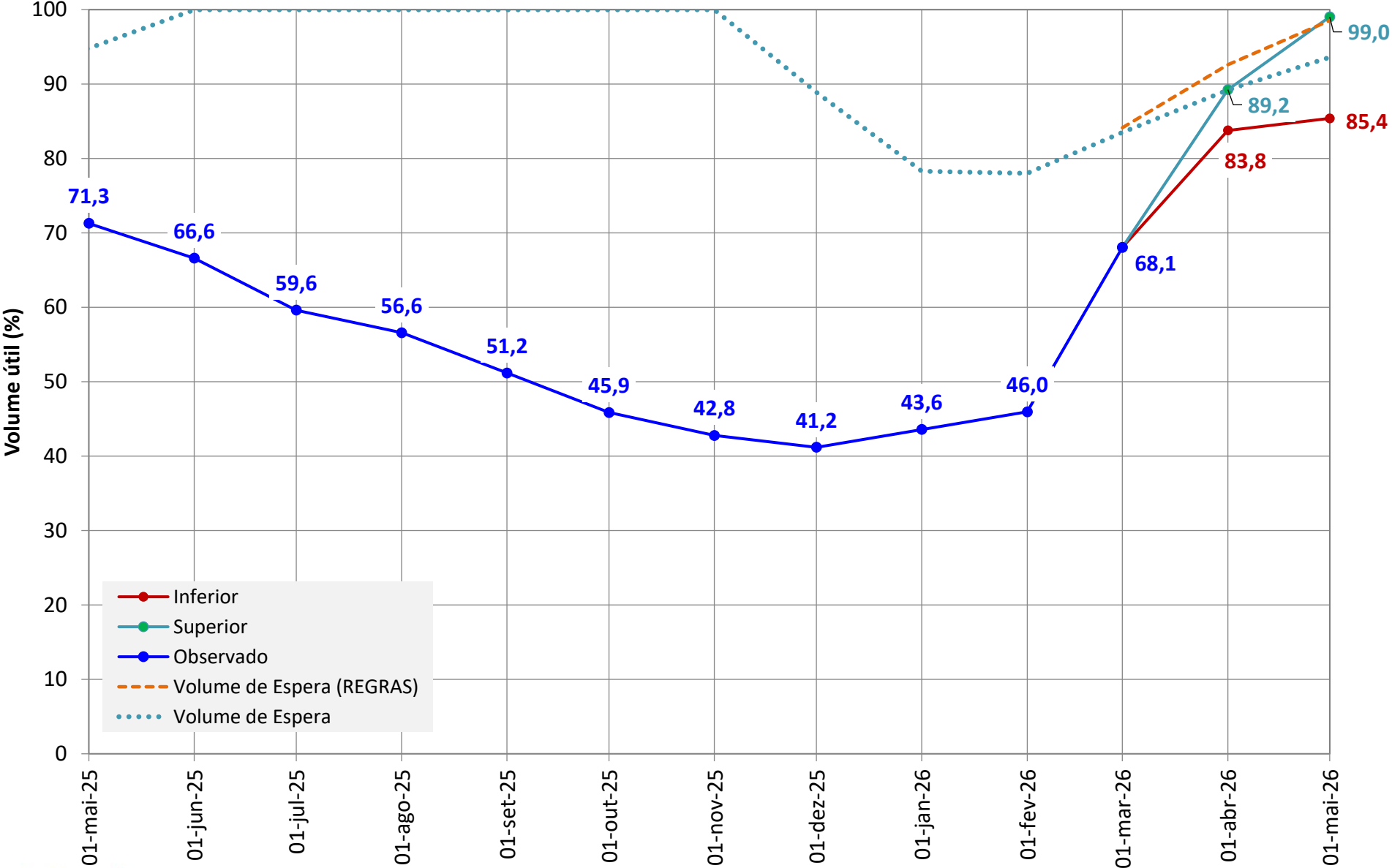
Defluência simulada (m <sup>3</sup> /s)		
<b>Cenário Inferior</b>	<b>Mar/26</b>	<b>Abr/26</b>
<b>Sobradinho</b>	1.130	1.250
<b>Xingó</b>	1150	1150

Defluência simulada (m <sup>3</sup> /s)		
<b>Cenário Superior</b>	<b>Mar/26</b>	<b>Abr/26</b>
<b>Sobradinho</b>	1.130	1.650
<b>Xingó</b>	1150	1150

# UHE Três Marias



# UHE Sobradinho





3ª Reunião da Sala de Acompanhamento do Sistema Hídrico do  
Rio São Francisco em 2026  
03 de março de 2026

# AVALIAÇÃO DAS CONDIÇÕES HIDROLÓGICAS E DE ARMAZENAMENTO NA BACIA DO RIO SÃO FRANCISCO