



12ª Reunião da Sala de Acompanhamento do Sistema Hídrico
do Rio São Francisco em 2025
02 de dezembro de 2025

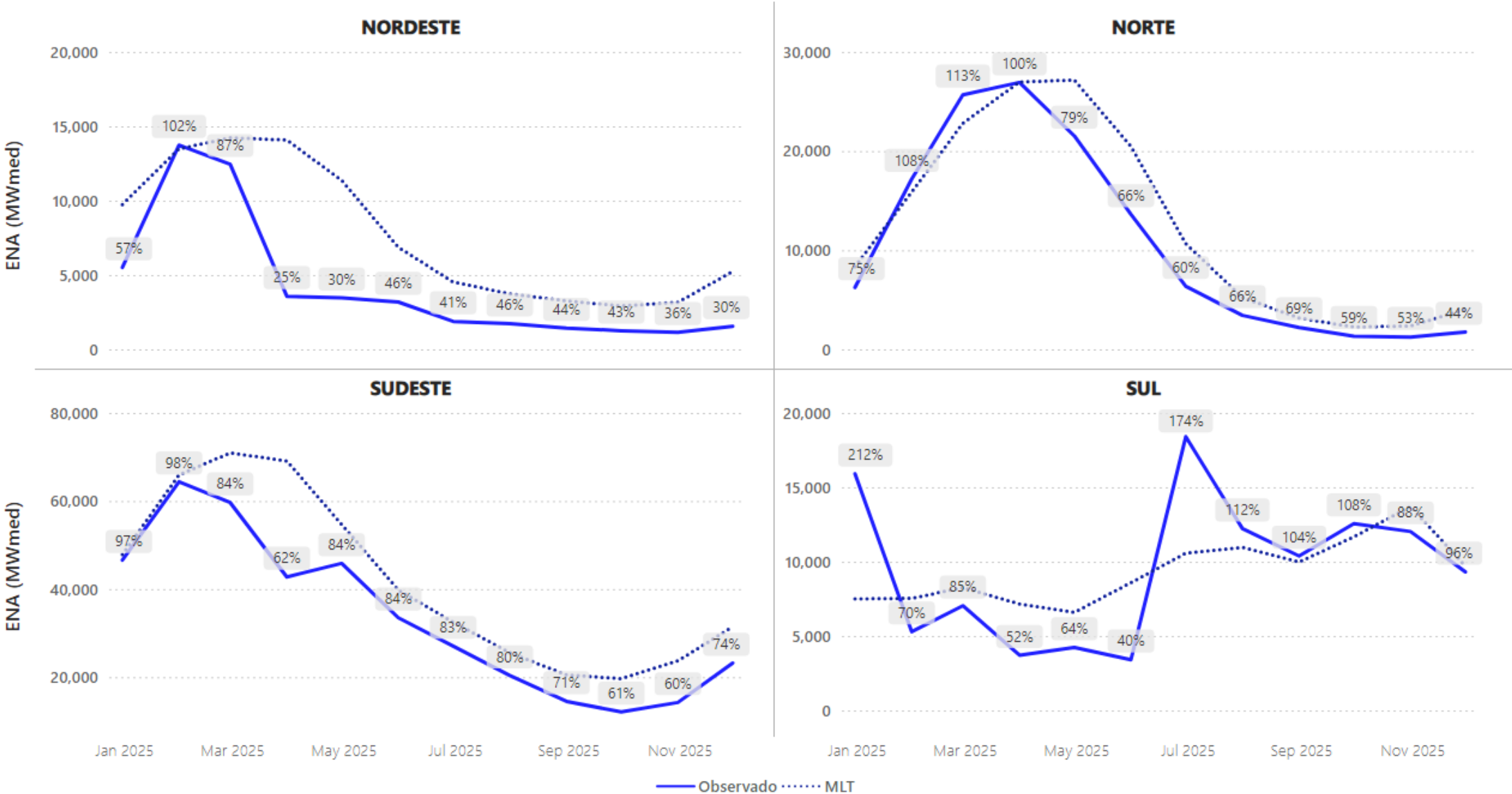
AVALIAÇÃO DAS CONDIÇÕES HIDROLÓGICAS E DE ARMazenamento NA BACIA DO RIO SÃO FRANCISCO

Agenda

1. **Condições hidroenergéticas sistêmicas**
2. **Operação dos reservatórios da Bacia do São Francisco**
3. **Previsão das condições hidrológicas**
4. **Perspectiva para a operação dos reservatórios**

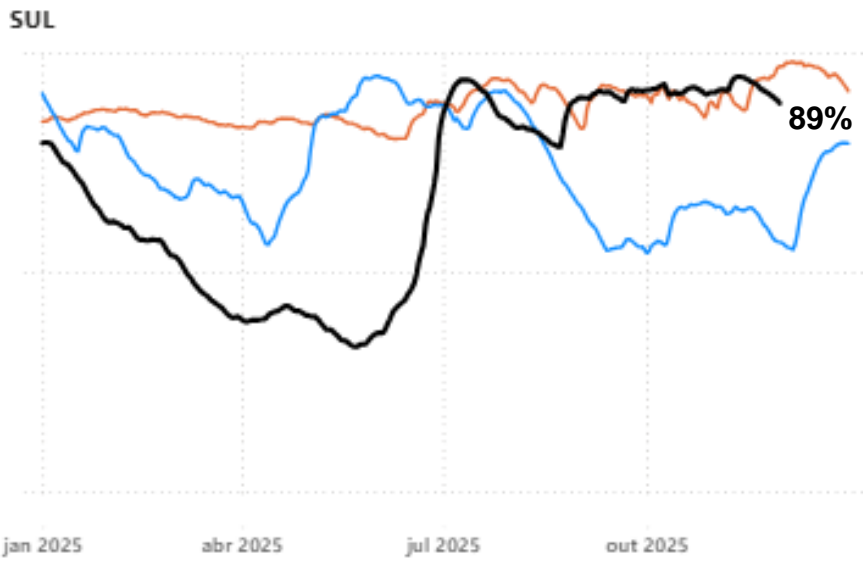
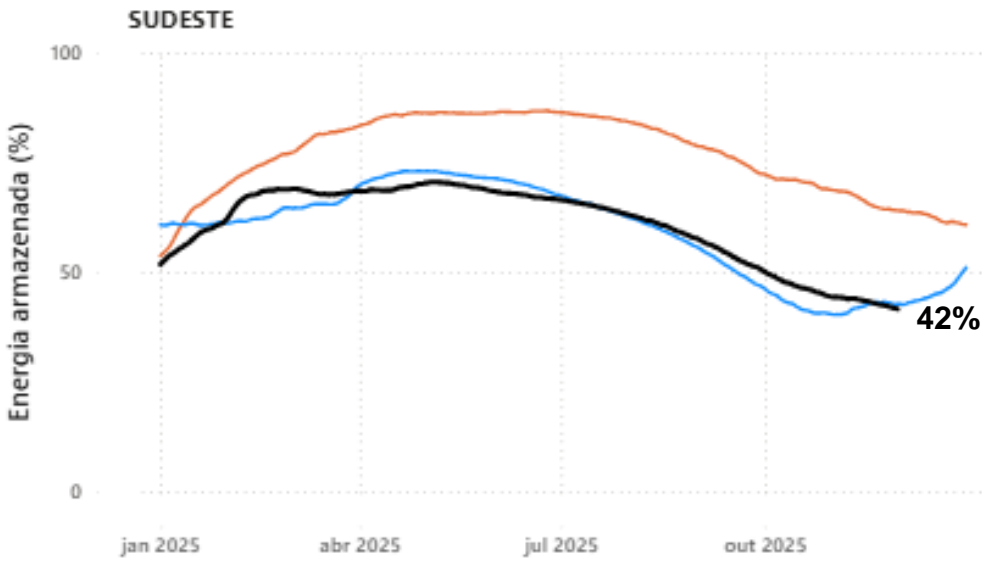
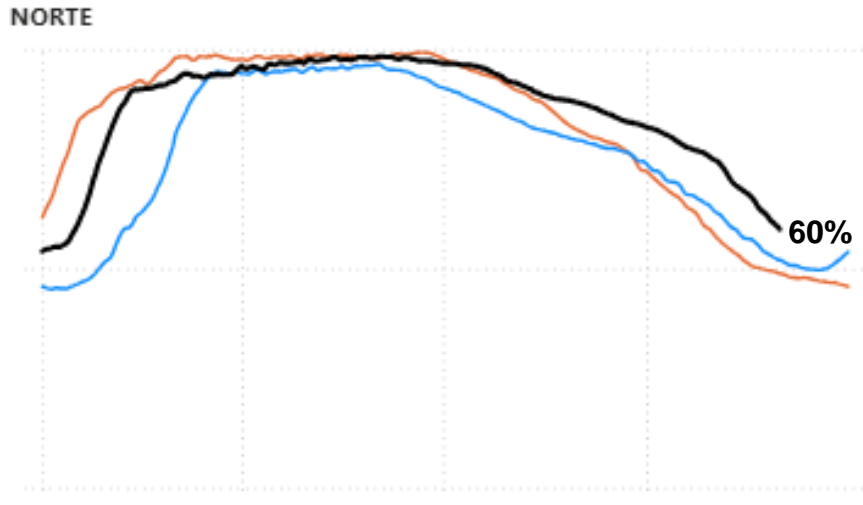
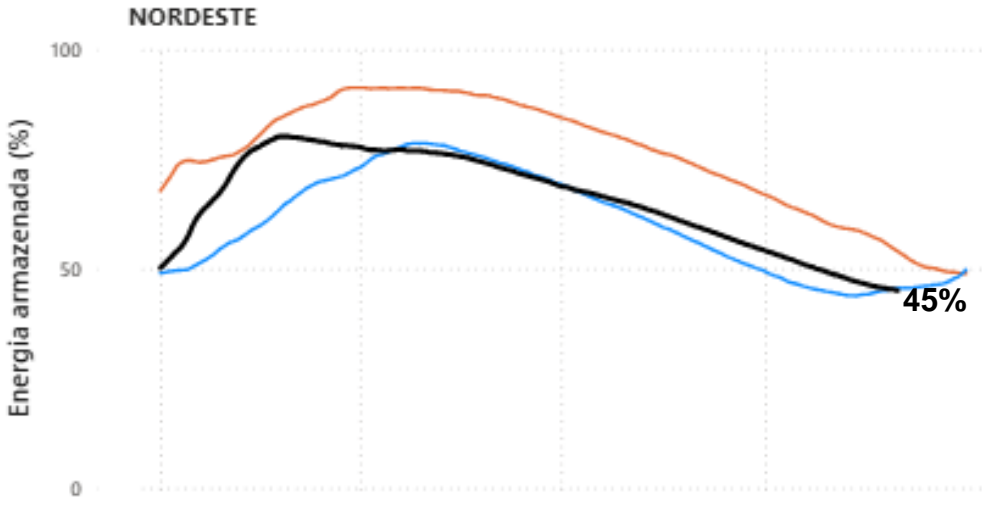
CONDIÇÕES HIDROENERGÉTICAS SISTÊMICAS

Evolução das afluências nos subsistemas do SIN em 2024-2025



Evolução dos armazenamentos nos subsistemas do SIN

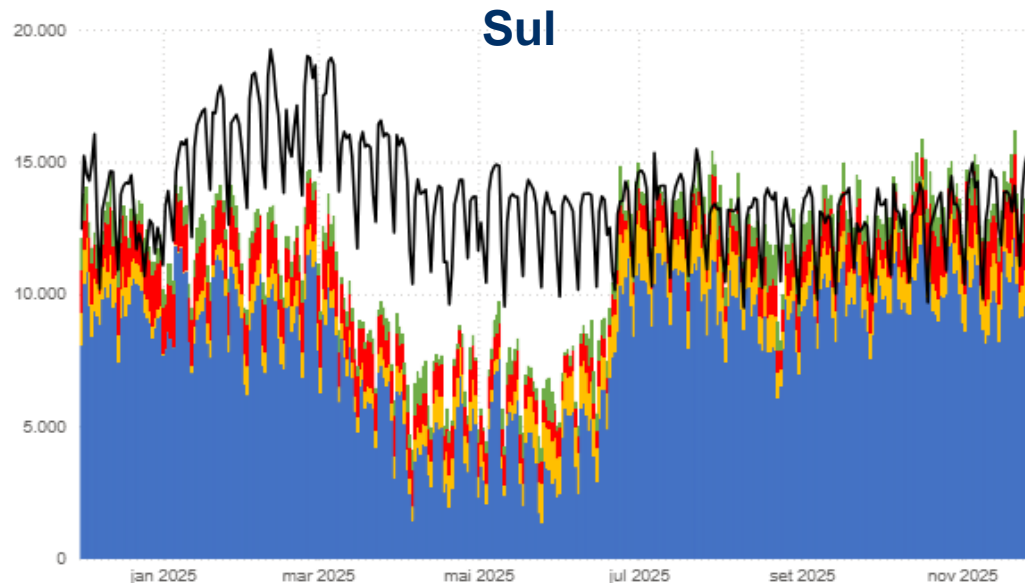
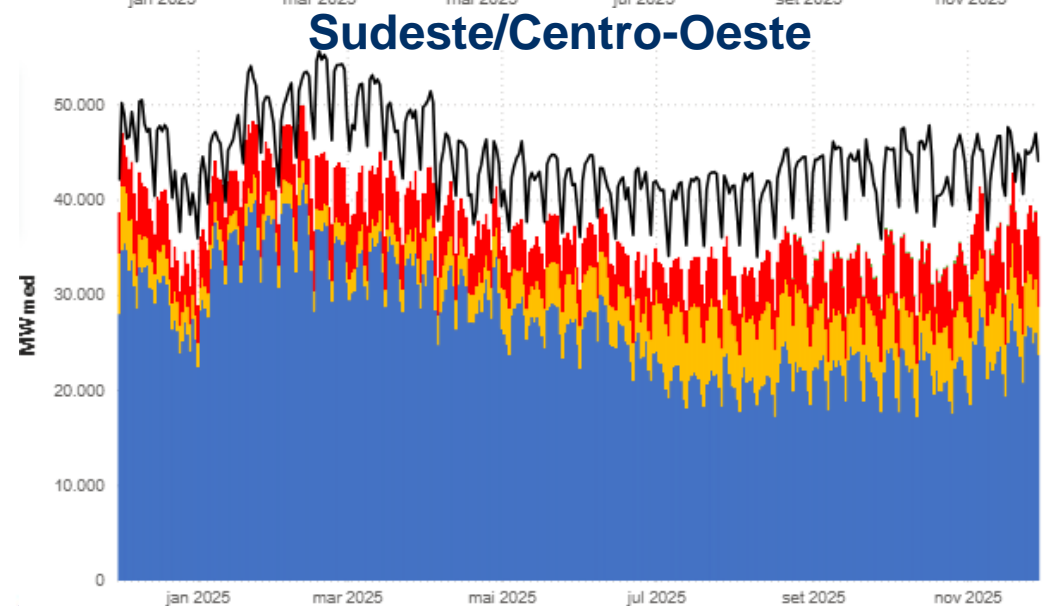
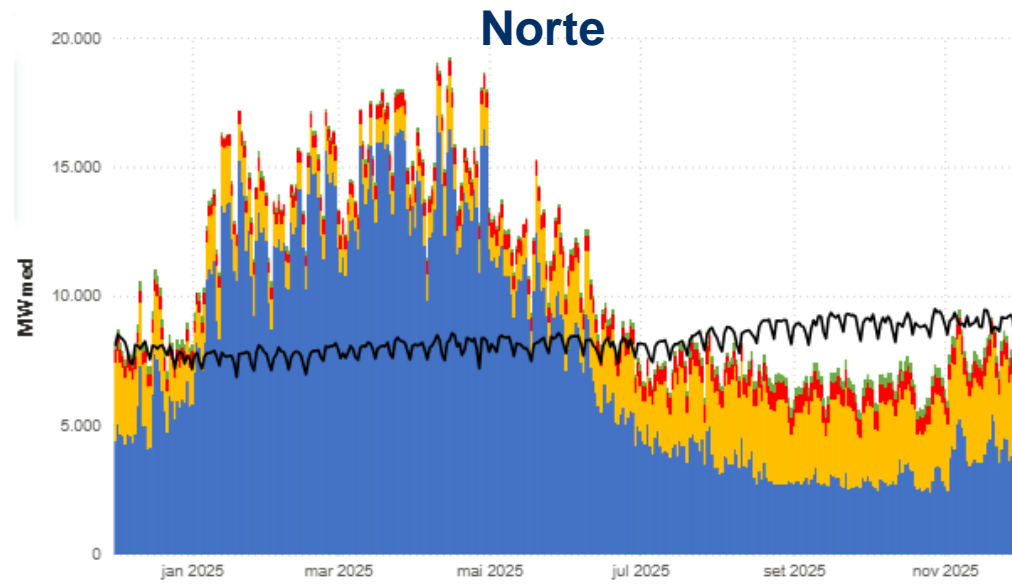
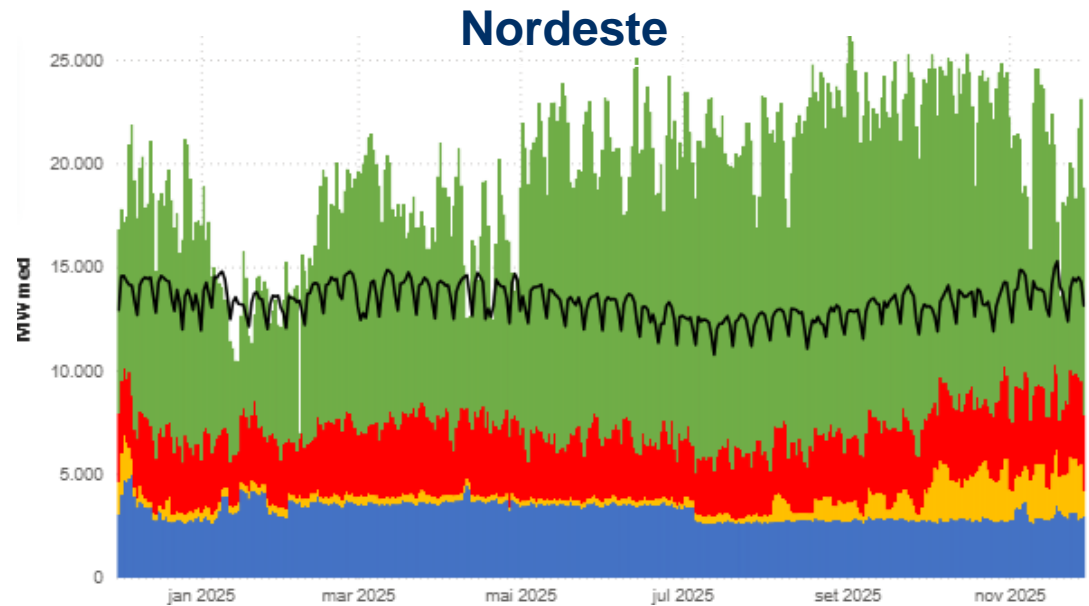
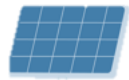
Ano 2023 2024 2025



Balanço energético dos subsistemas em 2024-2025



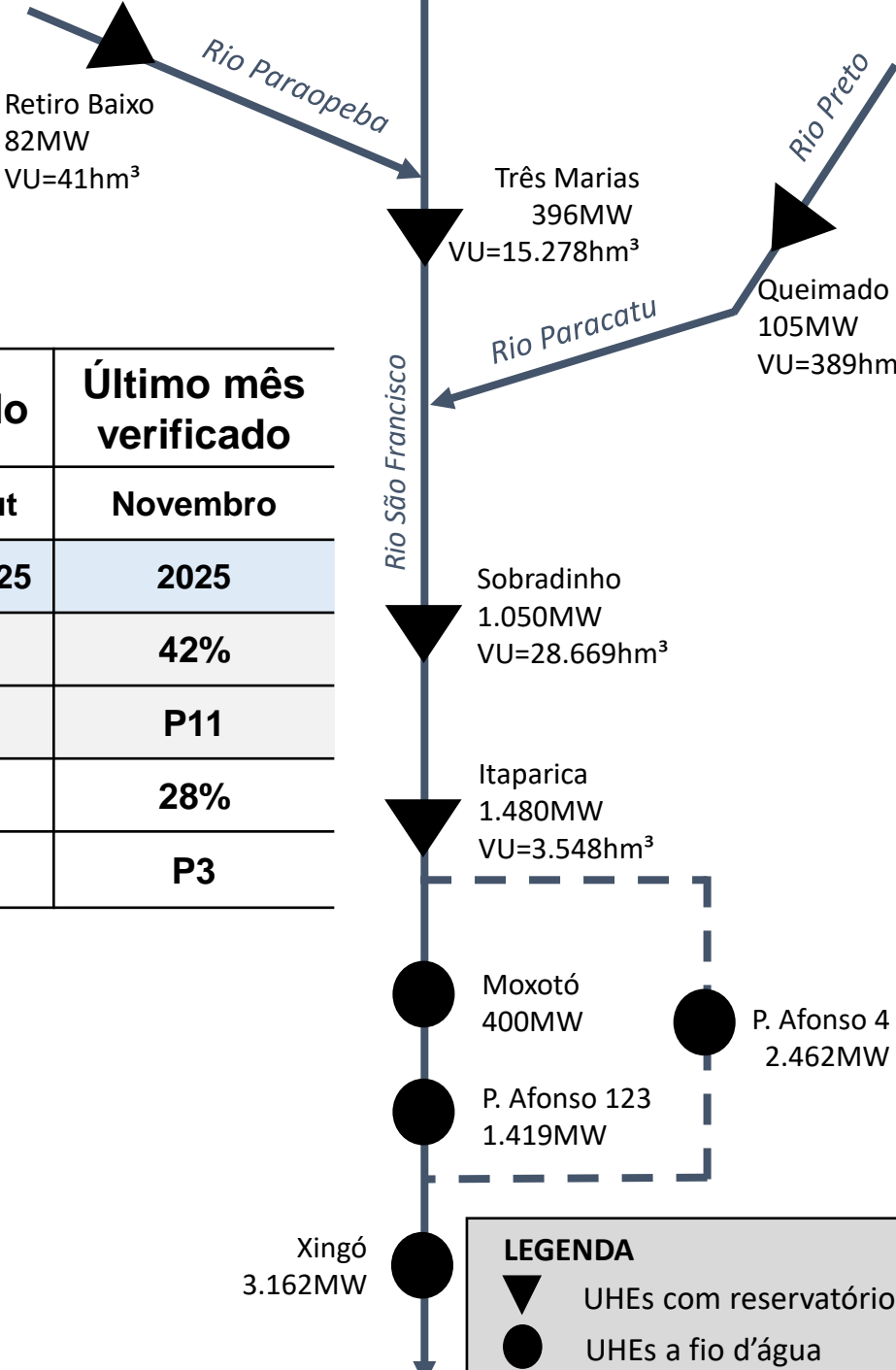
- Carga
- Eólica
- Hidro
- Solar
- Térmica



Condições hidrológicas das bacias do rio São Francisco no período 2022-2025

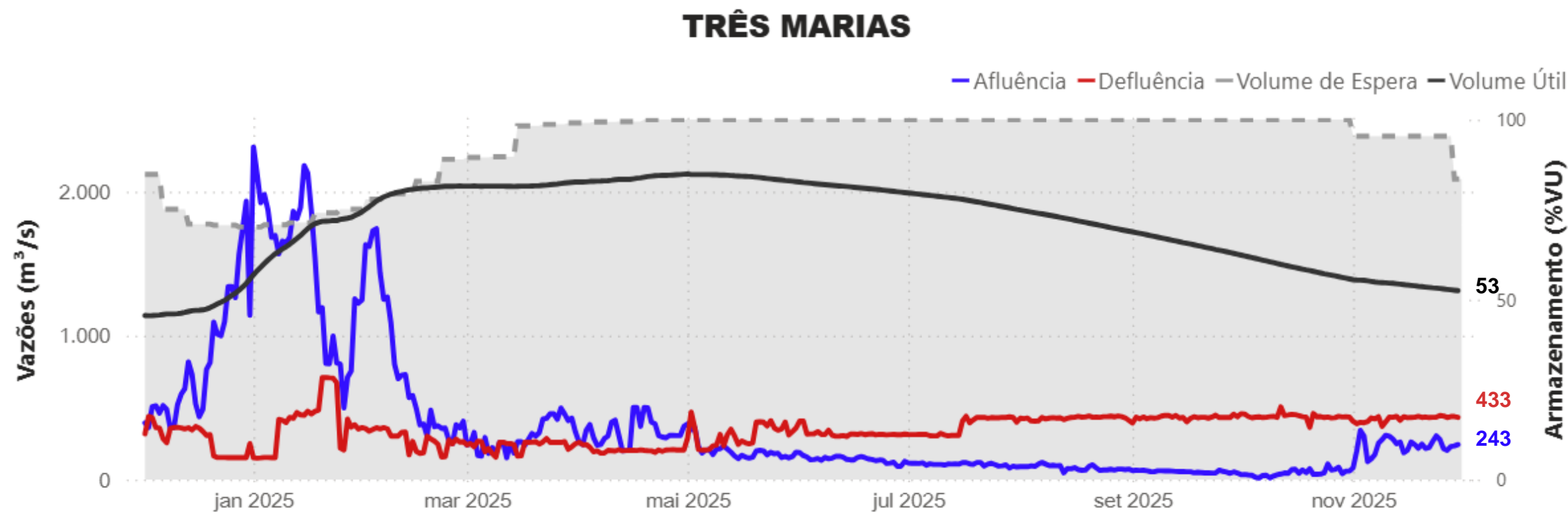
Vazões naturais em % da MLT (1931/2023)

	Período úmido			Período seco			Período	Último mês verificado
	(Dez – Abr)			(Mai – Out)			Nov-Out	Novembro
	2022	2023	2024	2022	2023	2024	2024-2025	2025
Três Marias	164%	105%	46%	87%	74%	38%	65%	42%
	P94	P63	P6	P40	P22	P5	P19	P11
Sobradinho - Incremental	98%	70%	58%	54%	53%	43%	55%	28%
	P57	P21	P10	P9	P8	P5	P9	P3

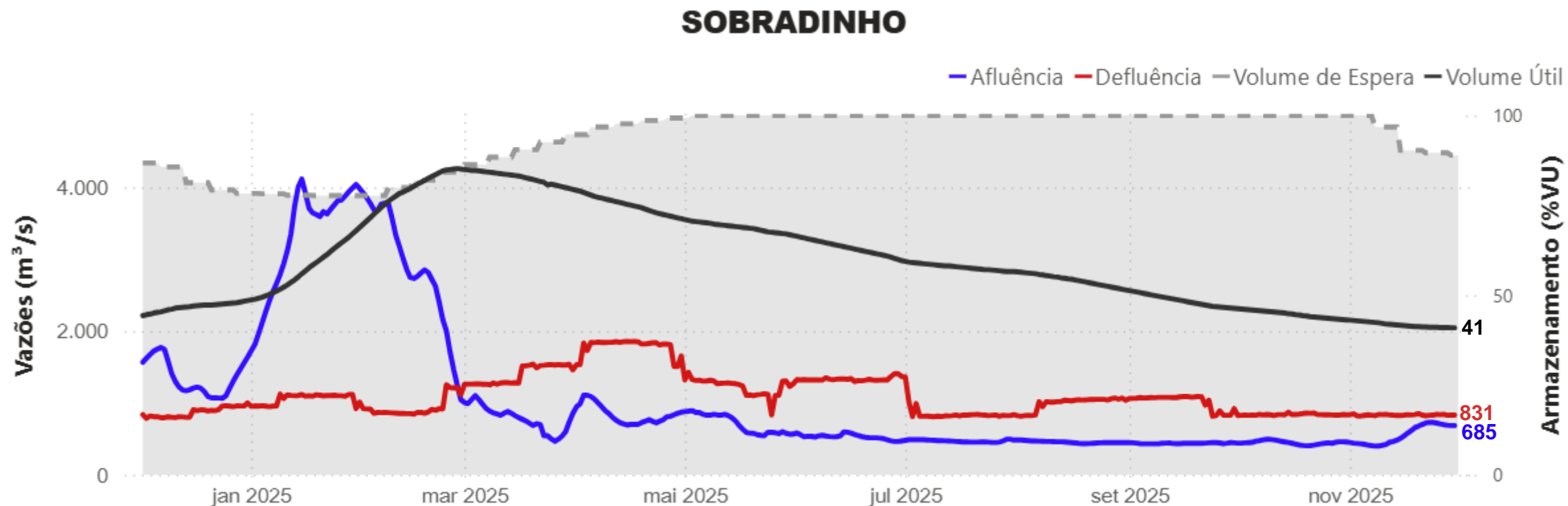


OPERAÇÃO DOS RESERVATÓRIOS DA BACIA DO SÃO FRANCISCO

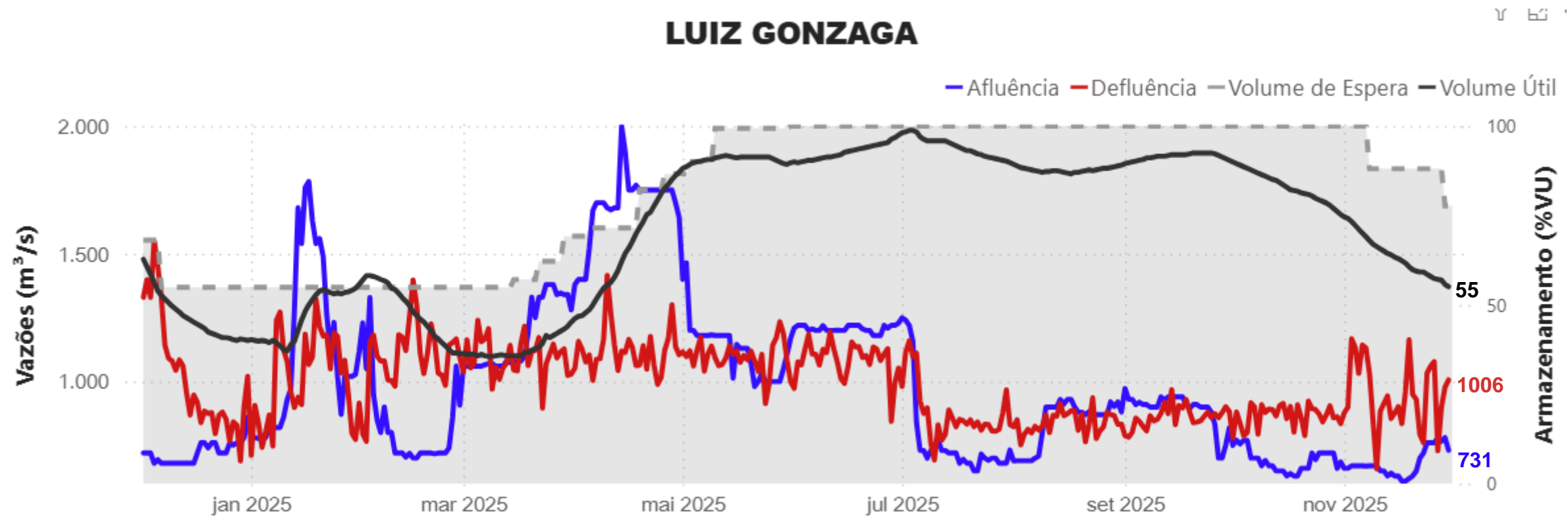
Operação do reservatório da UHE Três Marias



Operação do reservatório da UHE Sobradinho

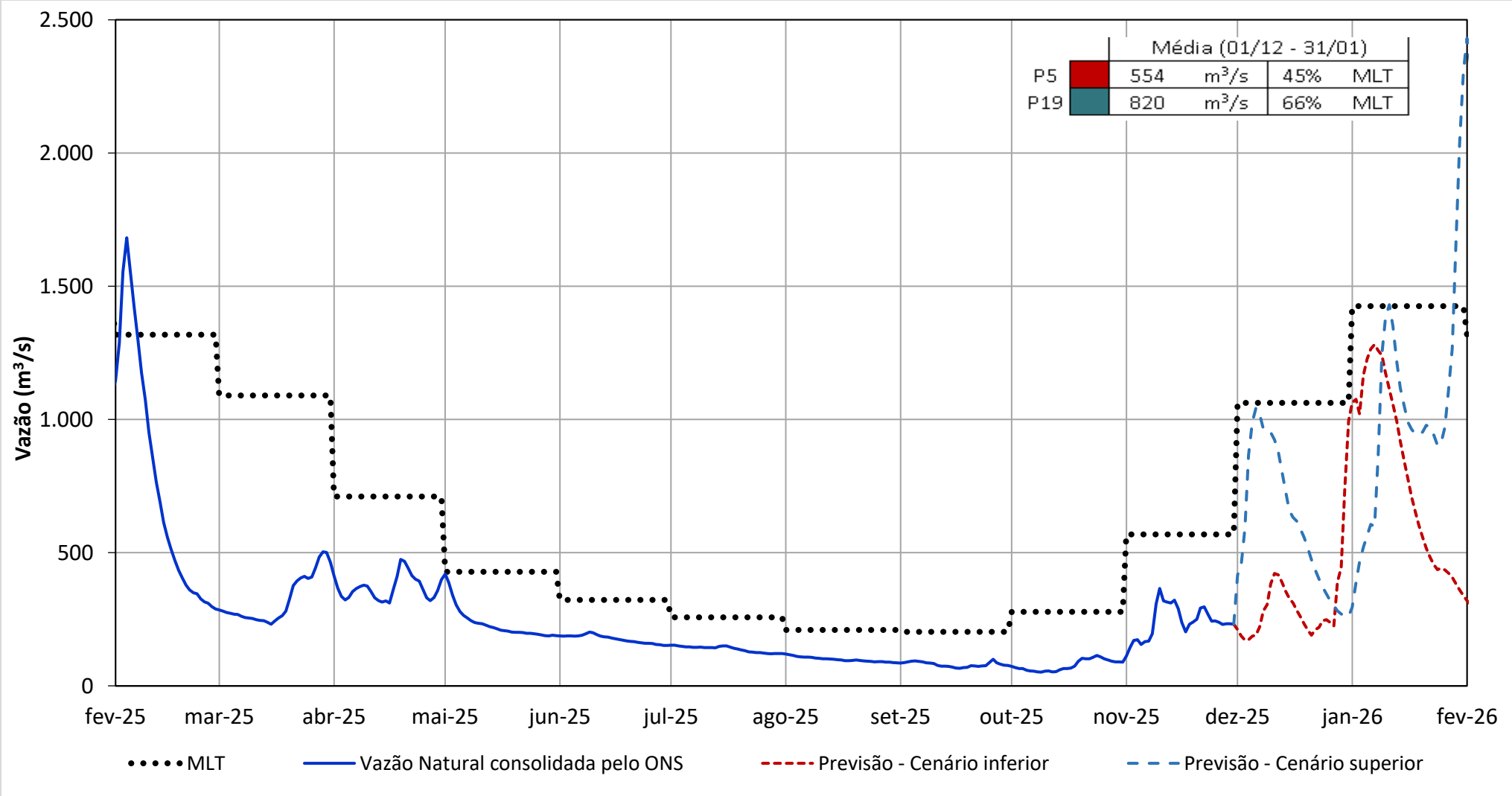


Operação do reservatório da UHE Luiz Gonzaga

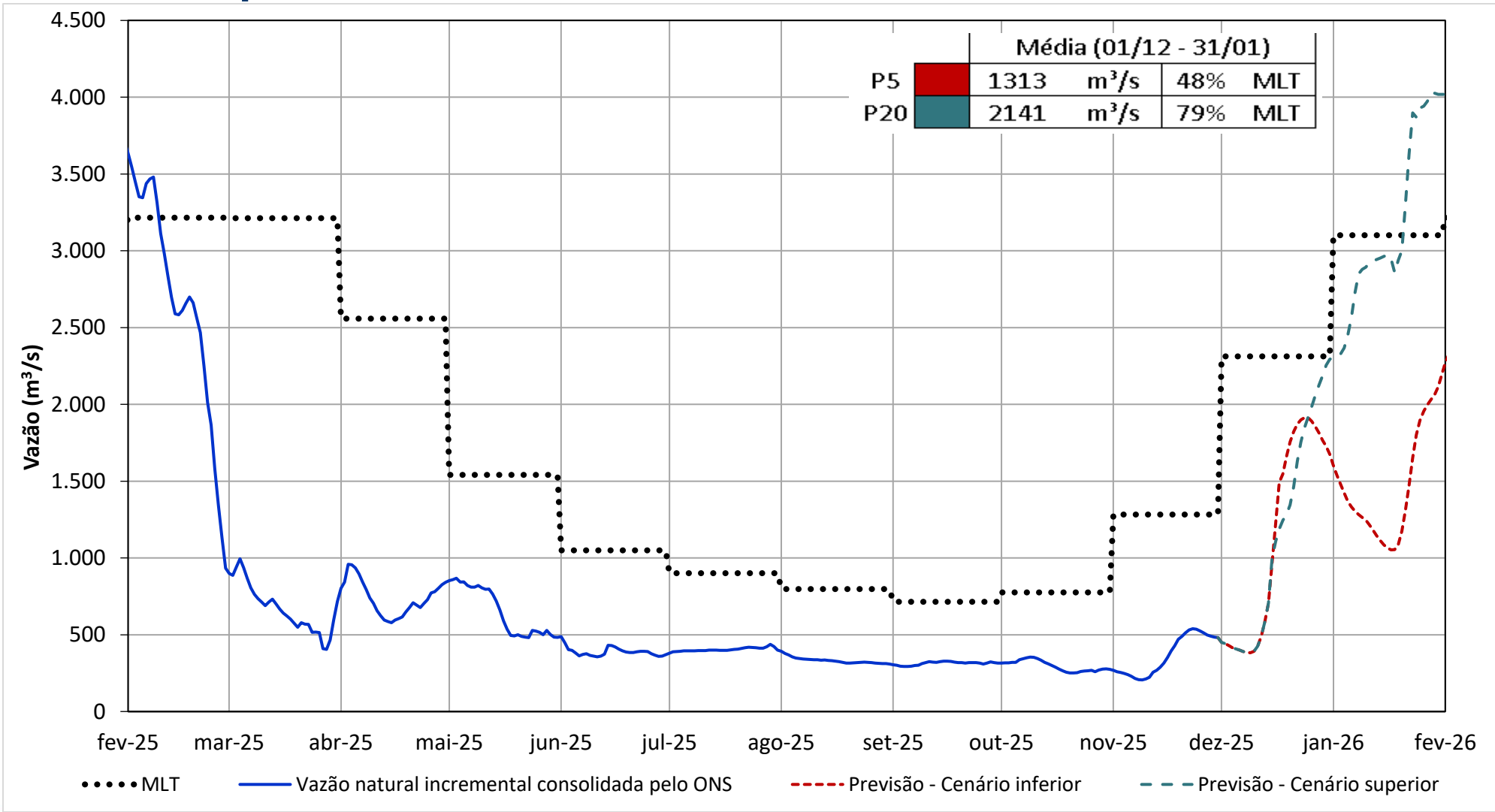


PREVISÃO DAS CONDIÇÕES HIDROLÓGICAS

Previsão de vazão para a UHE Três Marias



Previsão de vazão para a UHE Sobradinho



PERSPECTIVAS PARA O OPERAÇÃO DOS RESERVATÓRIOS

Premissas de defluências para UHE Três Marias

Atendimento das defluências mínimas e máximas estabelecidas na Resolução ANA Nº 2.081/2017.

Defluências praticadas objetivando a preservação dos recursos armazenados e o atendimento das demandas de usos múltiplos e condições energéticas do sistema.

Política de defluências (m³/s)		
Três Marias	Dez/25	Jan/26
Cenário	400	400

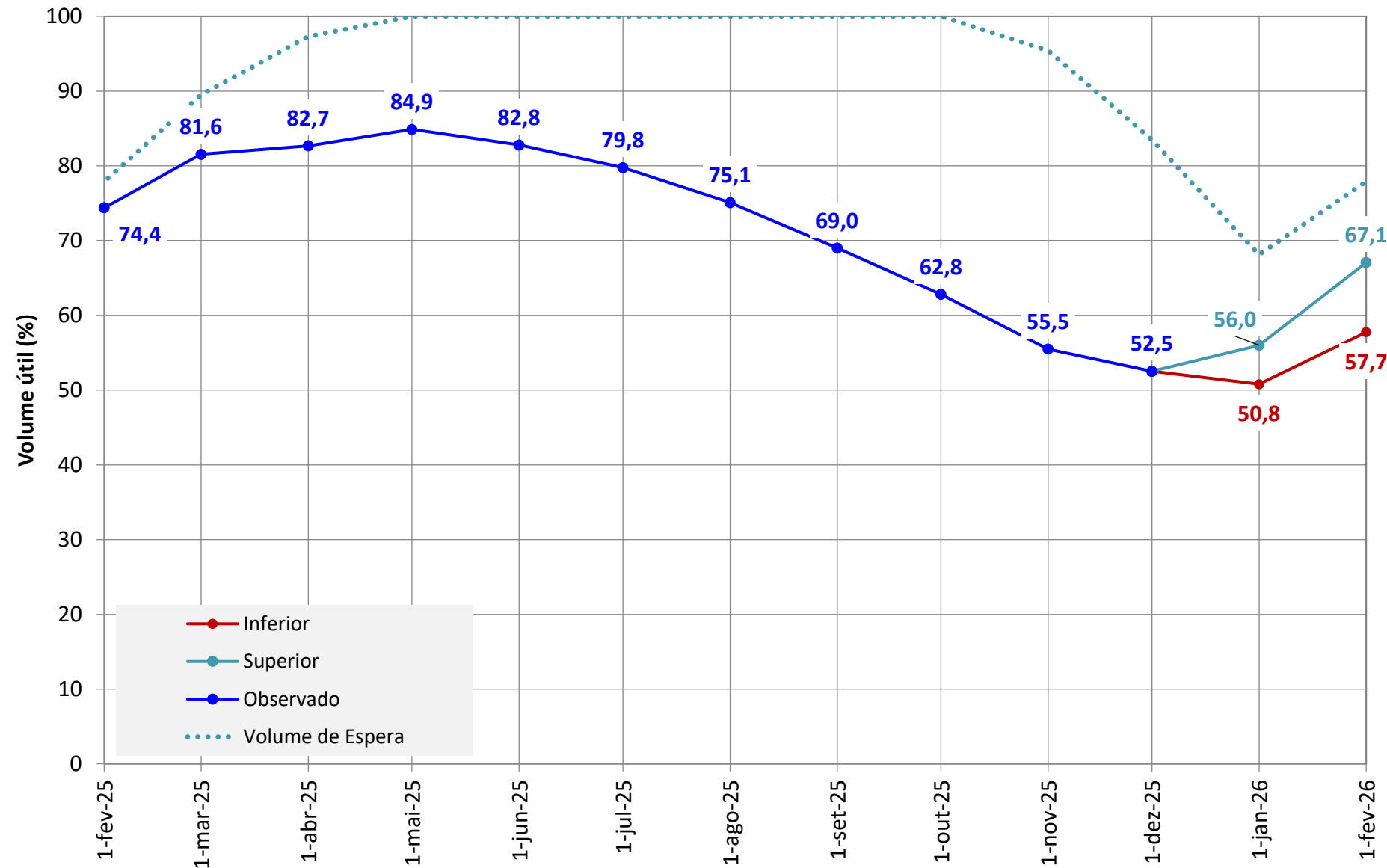
Premissas de defluências para UHEs Sobradinho e Xingó

Atendimento das defluências mínimas e máximas estabelecidas pela Resolução ANA Nº 2.081/2017.

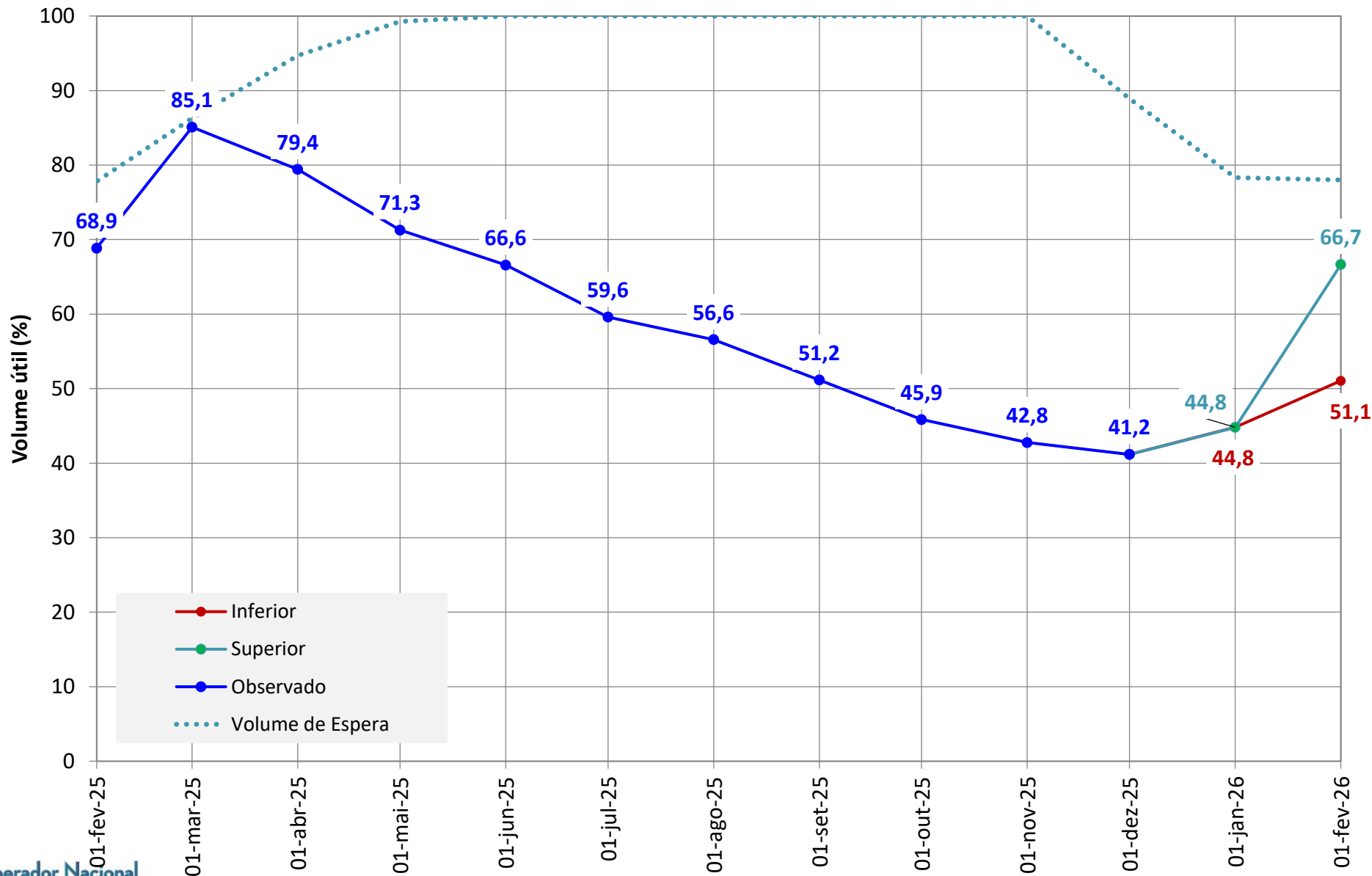
Defluências praticadas objetivando a preservação dos recursos armazenados e o atendimento das condições energéticas do sistema.

Política de defluências (m³/s)		
Cenário	Dez/25	Jan/26
Sobradinho	920	1050
Xingó	980	1000

UHE Três Marias



UHE Sobradinho





12ª Reunião da Sala de Acompanhamento do Sistema Hídrico
do Rio São Francisco em 2025
02 de dezembro de 2025

AVALIAÇÃO DAS CONDIÇÕES HIDROLÓGICAS E DE ARMazenamento NA BACIA DO RIO SÃO FRANCISCO