



2ª Reunião de Avaliação das Condições Hidrometeorológicas da Bacia do
Alto Paraguai (Pantanal)
31 de julho de 2025

AVALIAÇÃO DAS CONDIÇÕES HIDROLÓGICAS E DE ARMAZENAMENTO NA BACIA DO RIO PARAGUAI



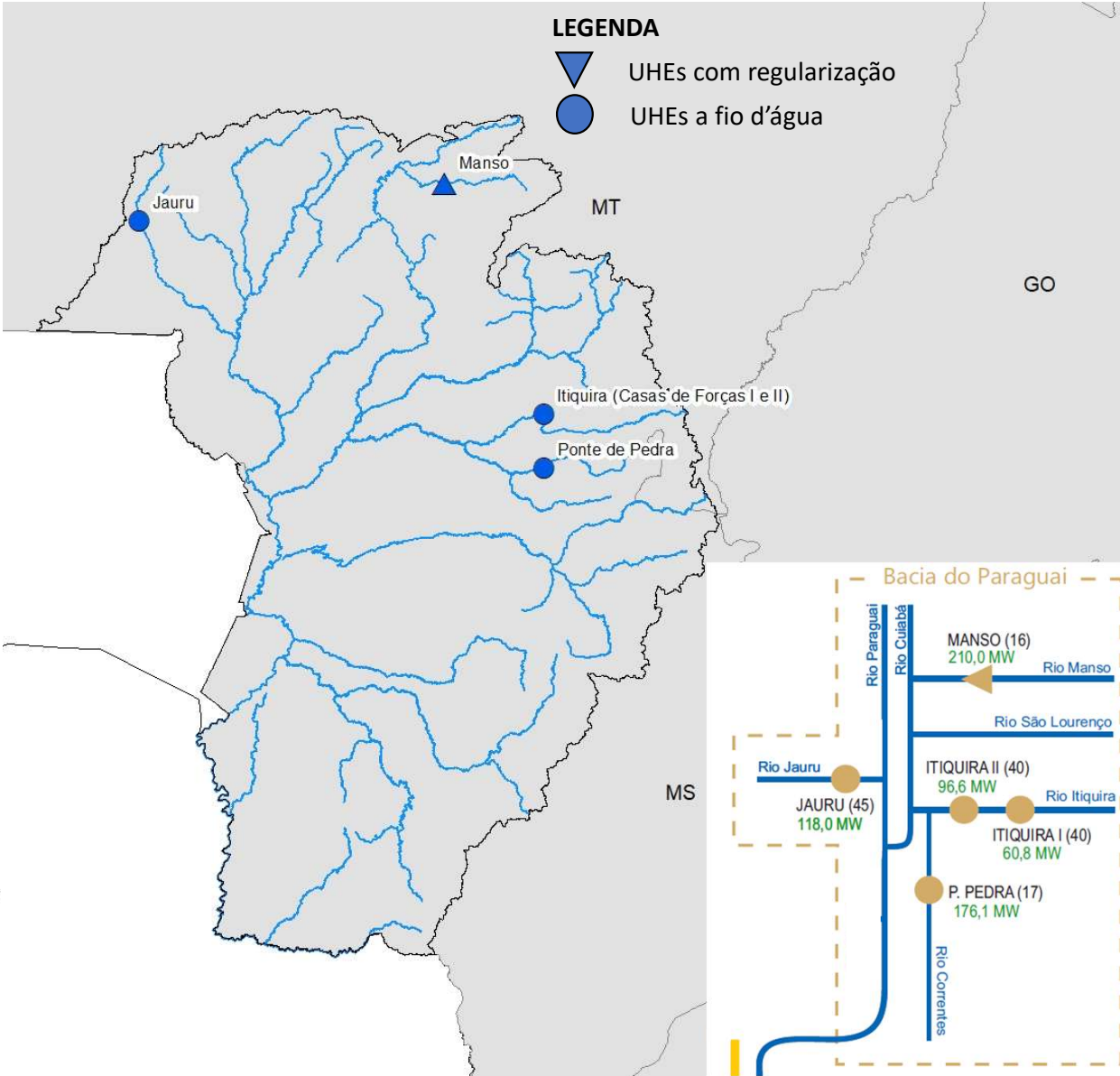
Operador Nacional
do Sistema Elétrico

Agenda

- 1.** Acompanhamento das condições hidrológicas e de armazenamento na bacia do rio Paraguai
- 2.** Operação das usinas
- 3.** Cenários de vazão natural
- 4.** Simulação do reservatório da UHE Manso

ACOMPANHAMENTO DAS CONDIÇÕES HIDROLÓGICAS E DE ARMAZENAMENTO NA BACIA DO RIO PARAGUAI

Bacia do rio Paraguai e usinas hidrelétricas do SIN



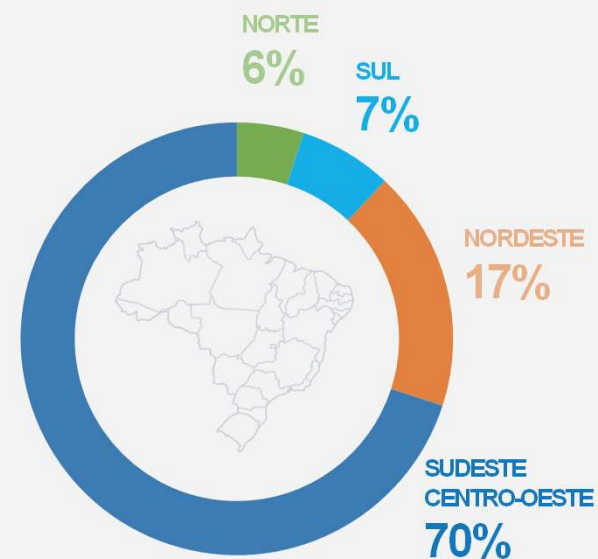
Bacia do Rio Paraguai e usinas hidrelétricas do SIN

Bacia do rio Paraguai	VU (hm ³)	MLT (m ³ /s)
Jauru	17	85
Manso	2.951	169
Ponte de Pedra	38	76
Itiquira I e II	1	73

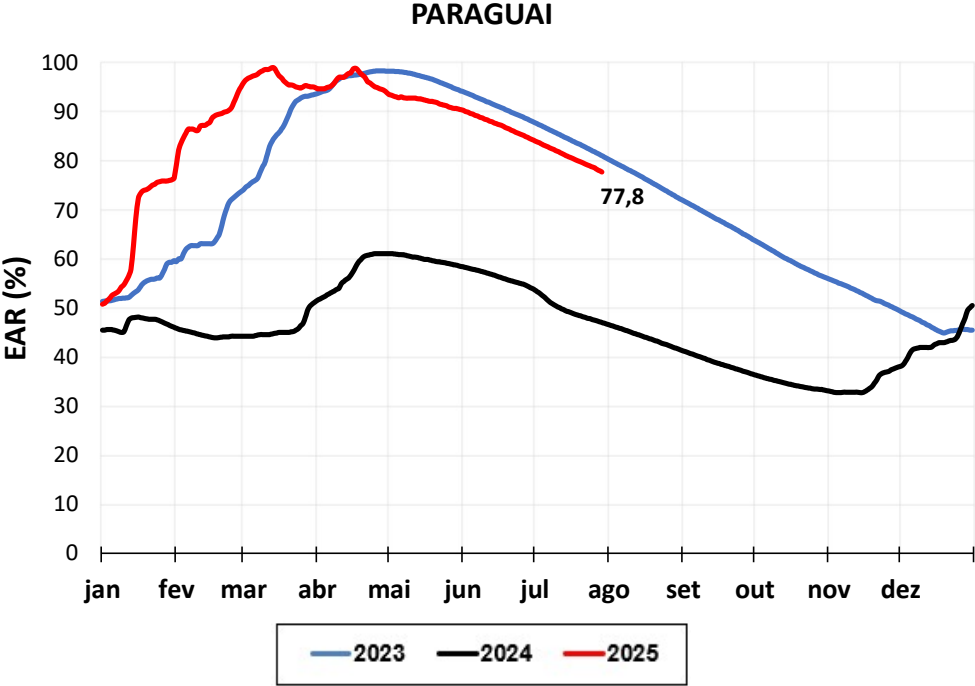
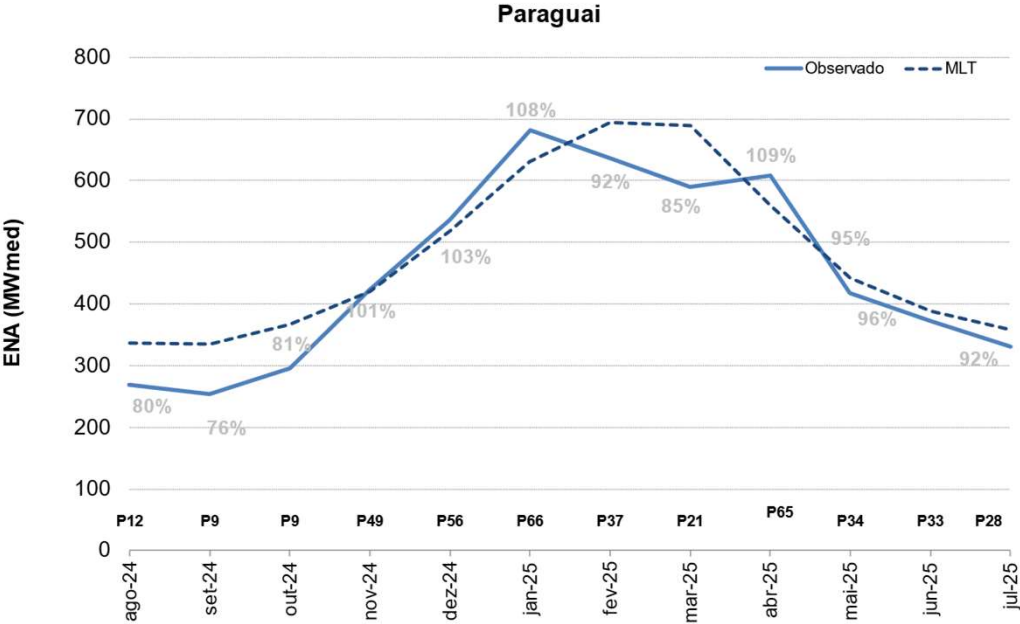
	EAR (MWmês)
Bacia do rio Paraguai	556
Subs. Sudeste Centro-Oeste	204.615

0,3% da Energia Armazenada do Subs. SE-CO

Participação no armazenamento do SIN

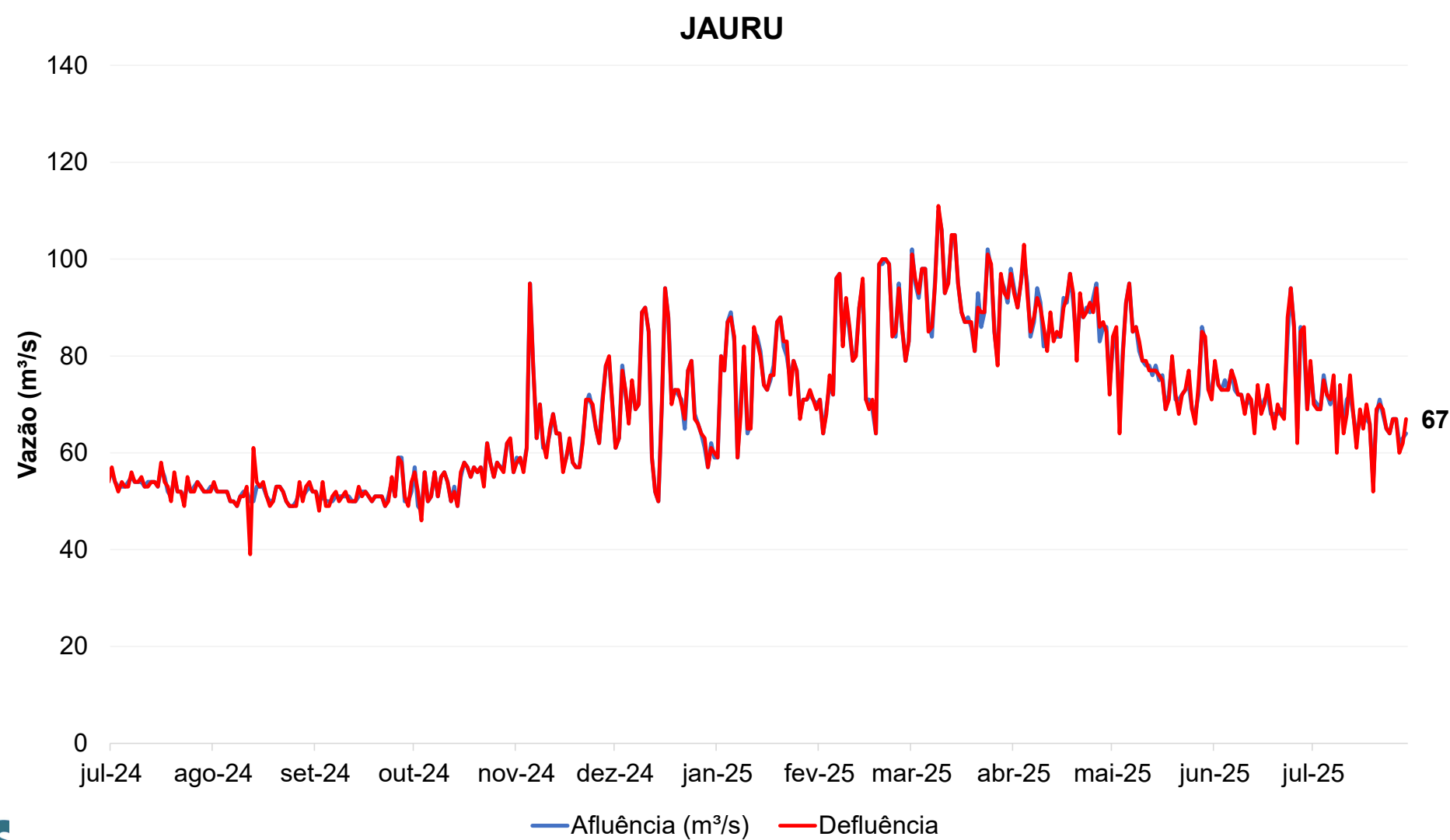


Evolução da Energia Natural Afluyente (ENA) e da Energia Armazenada (EAR) na Bacia do rio Paraguai



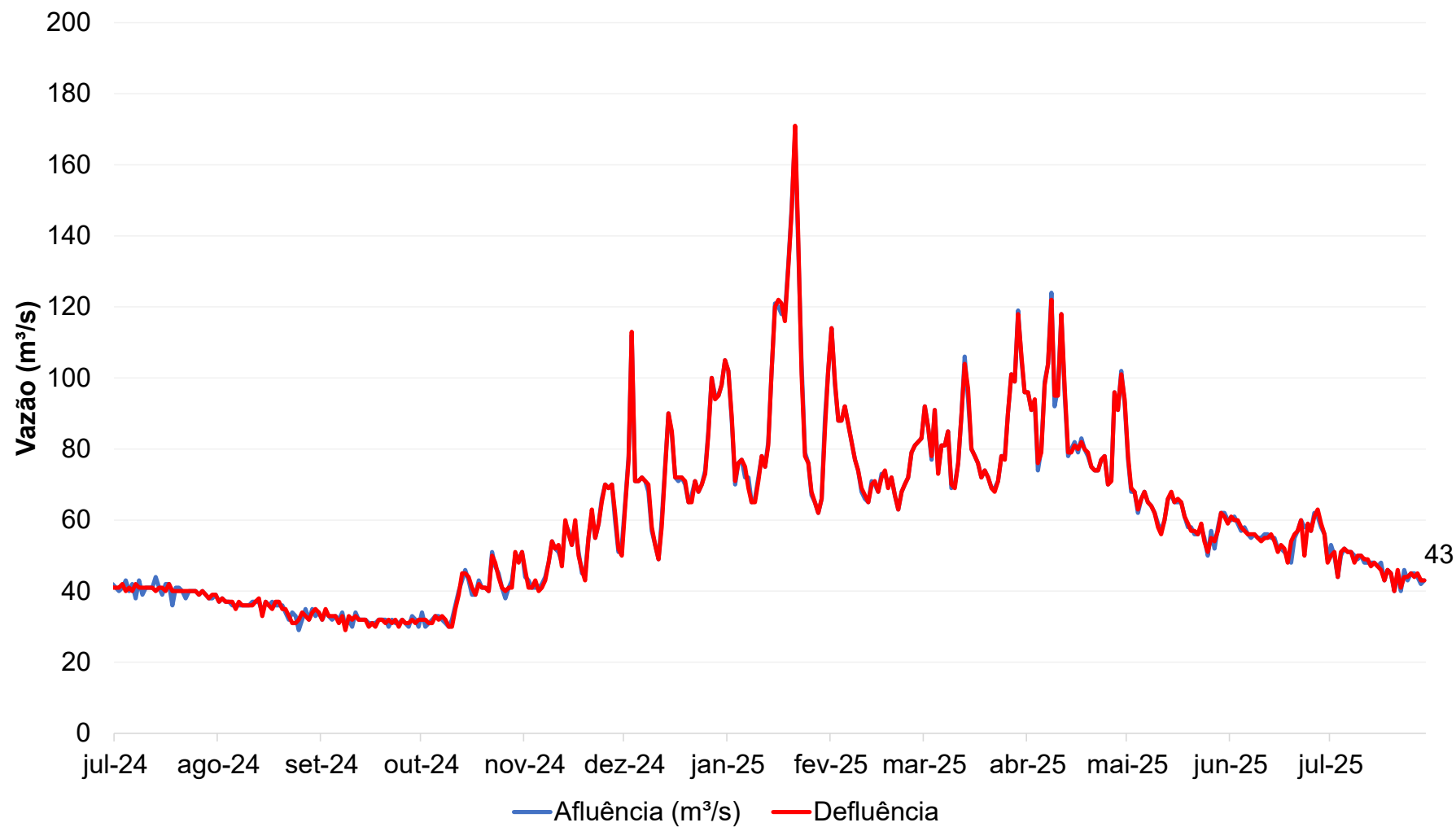
OPERAÇÃO DAS USINAS

Bacia do rio Paraguai - Operação da UHE Jauru



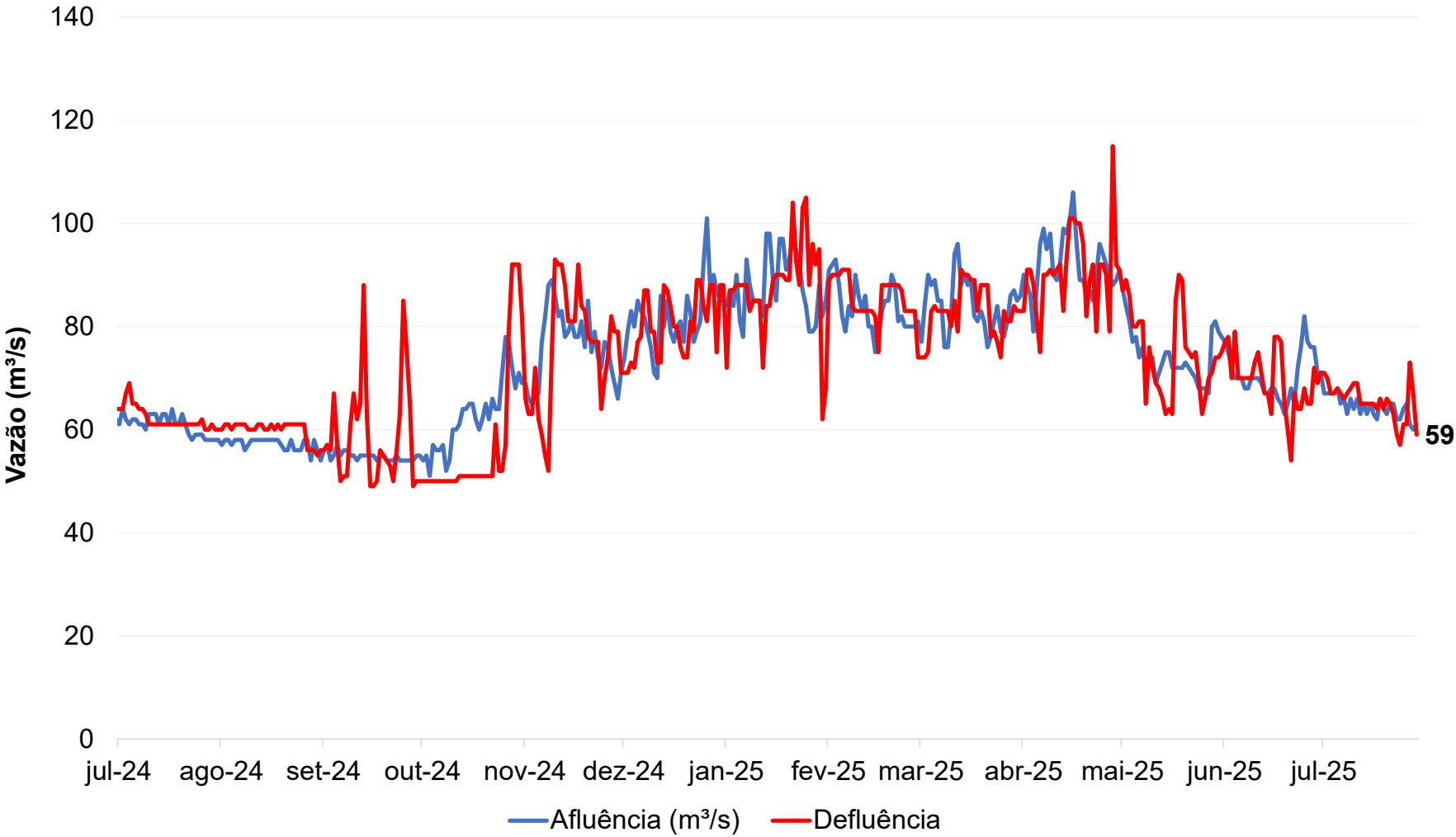
Bacia do rio Paraguai - Operação da UHE Itiquira

ITIQUIRA I

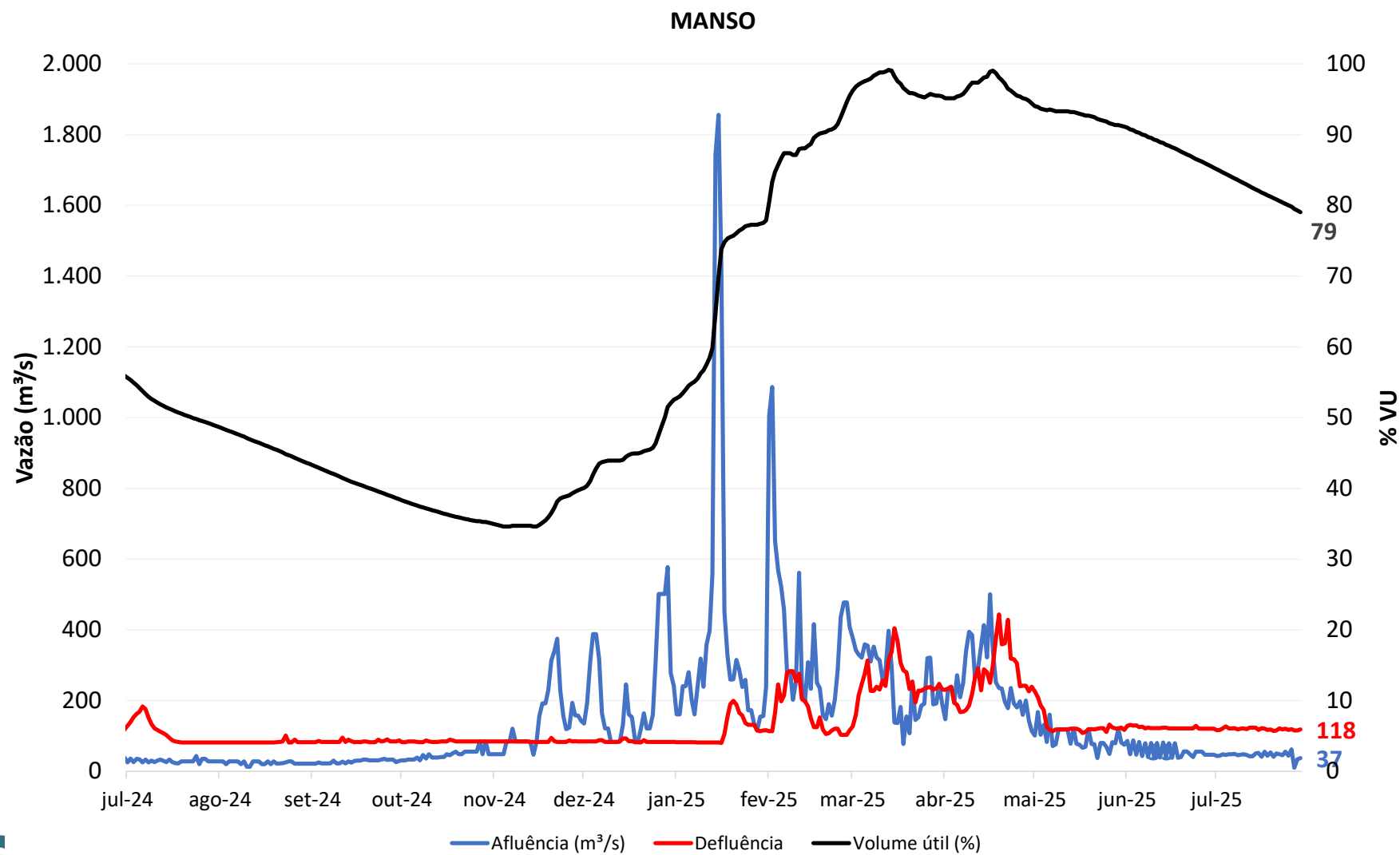


Bacia do rio Paraguai - Operação da UHE Ponte de Pedra

PONTE DE PEDRA

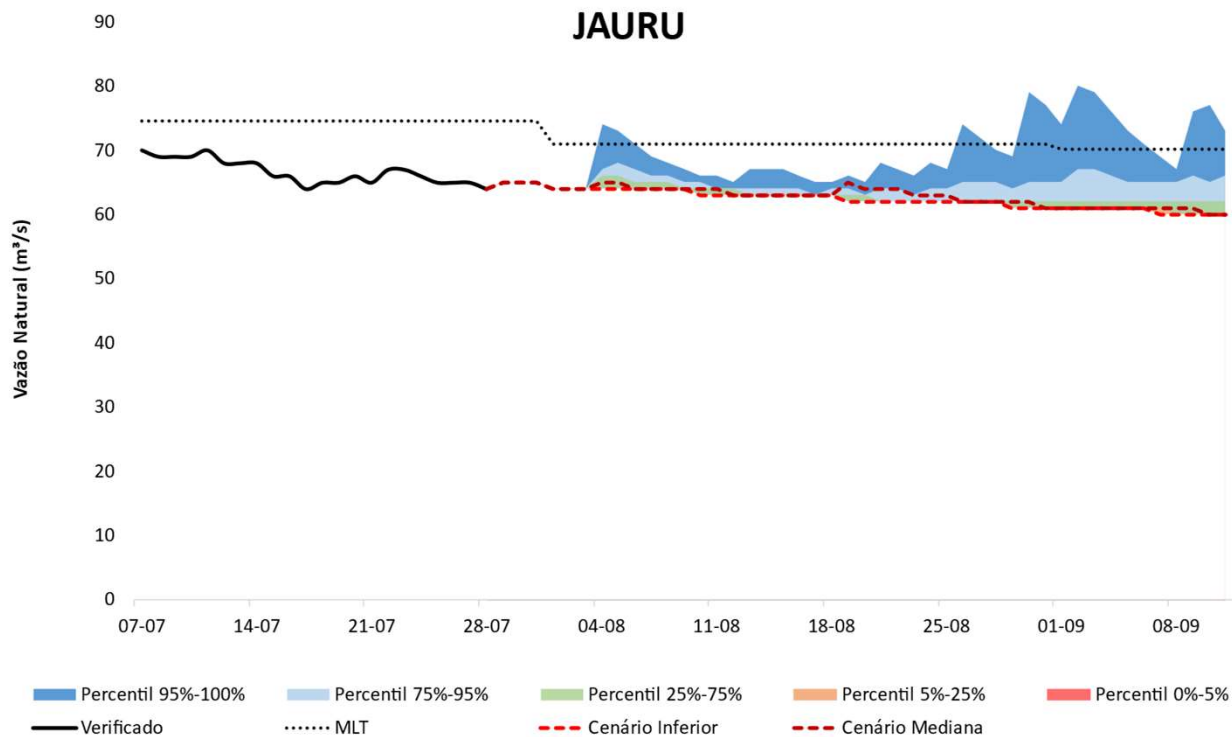
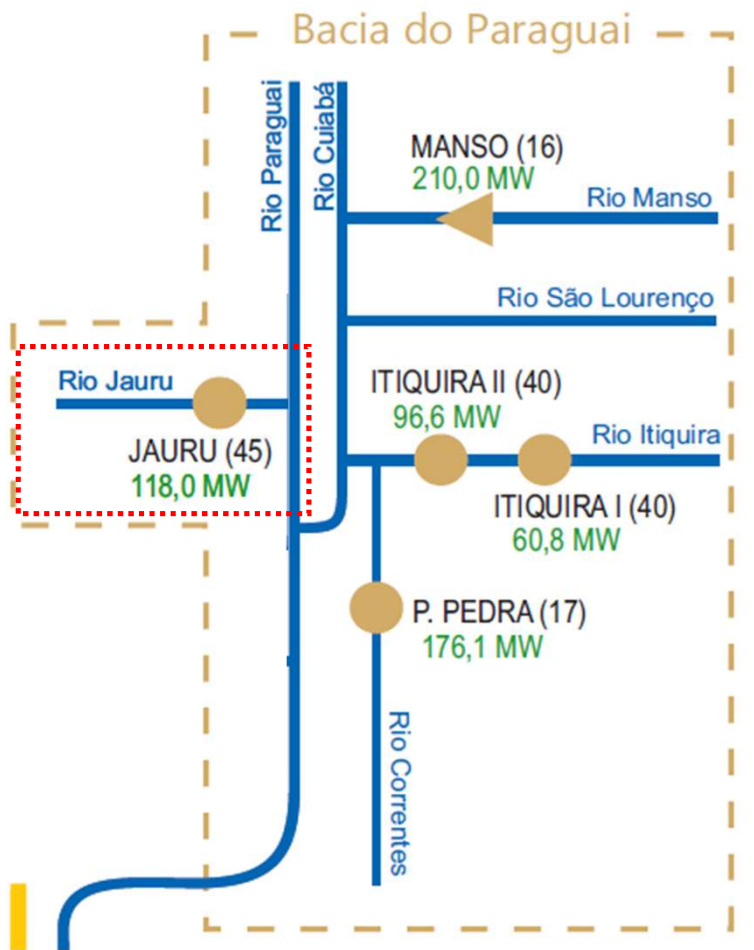


Bacia do rio Paraguai - Operação da UHE Manso

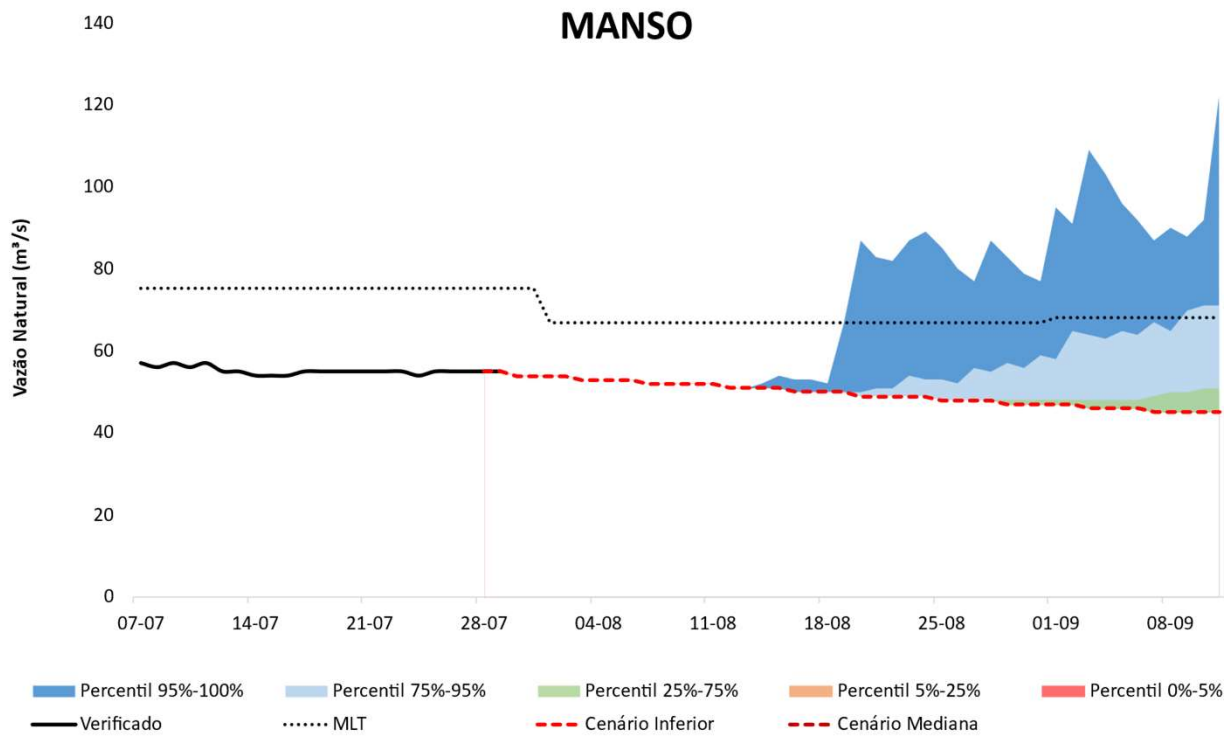
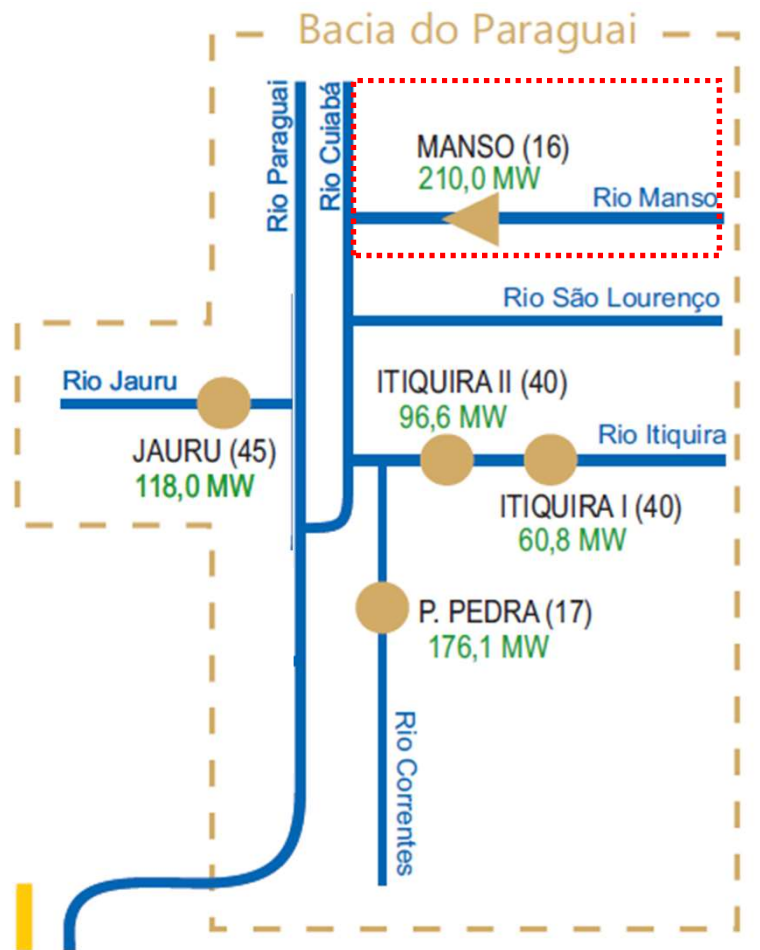


CENÁRIOS DE VAZÃO NATURAL

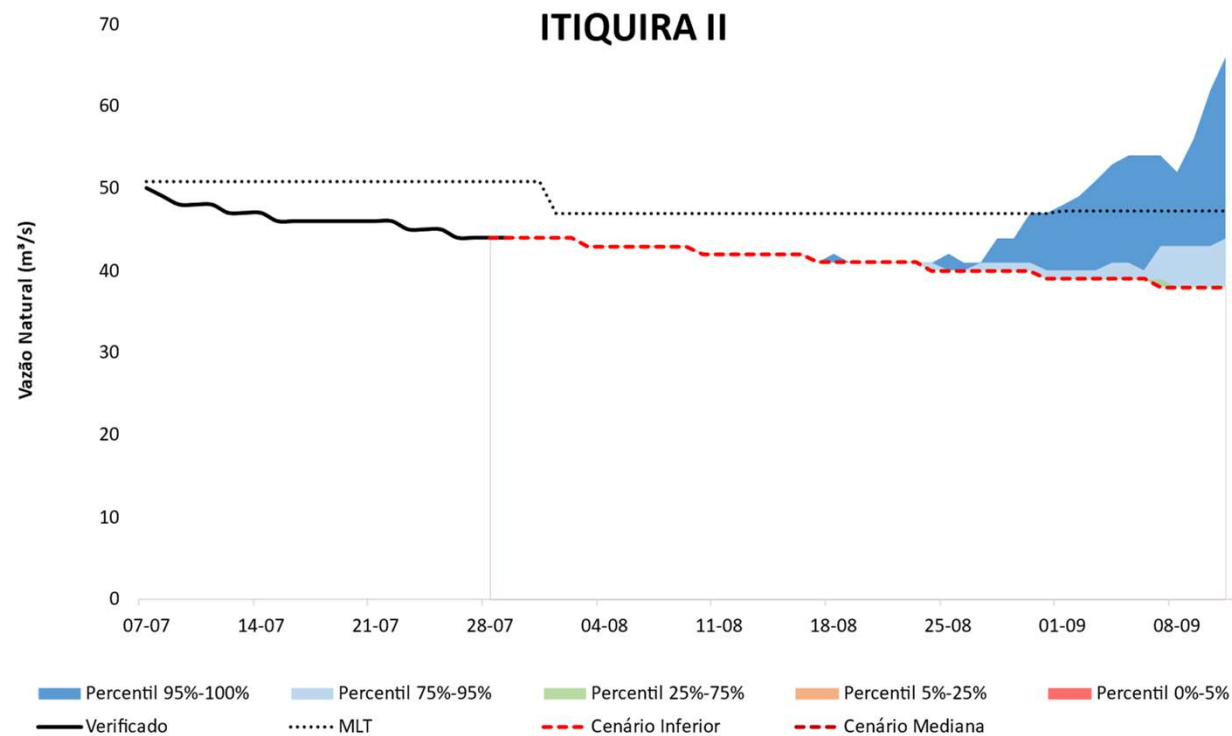
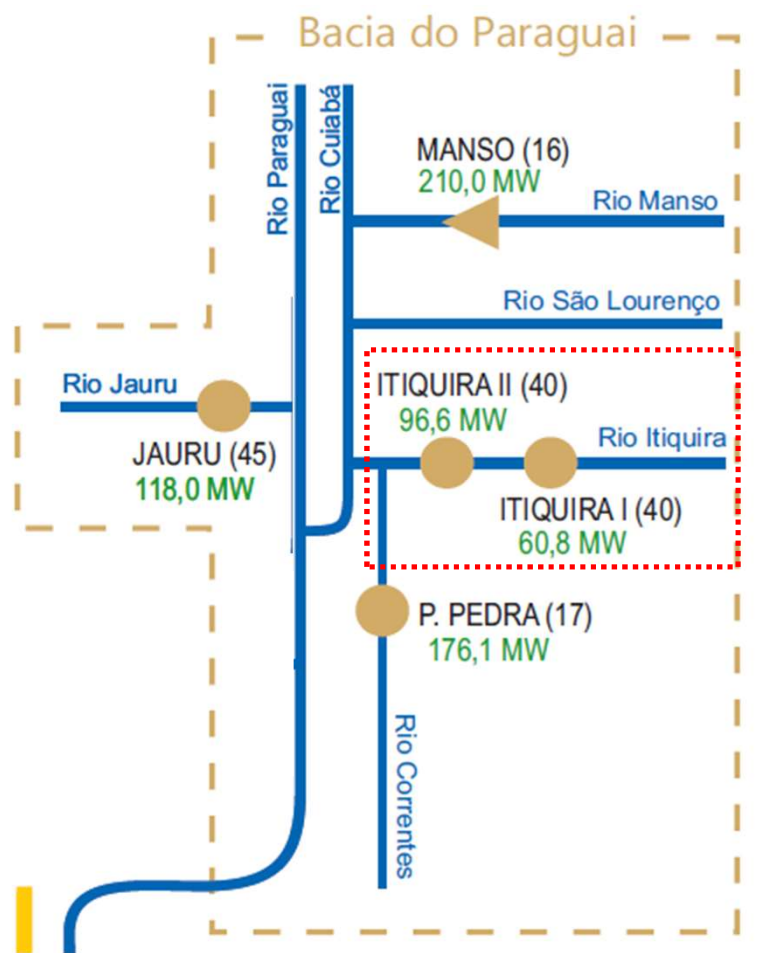
Bacia do rio Paraguai - Cenários de vazões naturais



Bacia do rio Paraguai - Cenários de vazões naturais

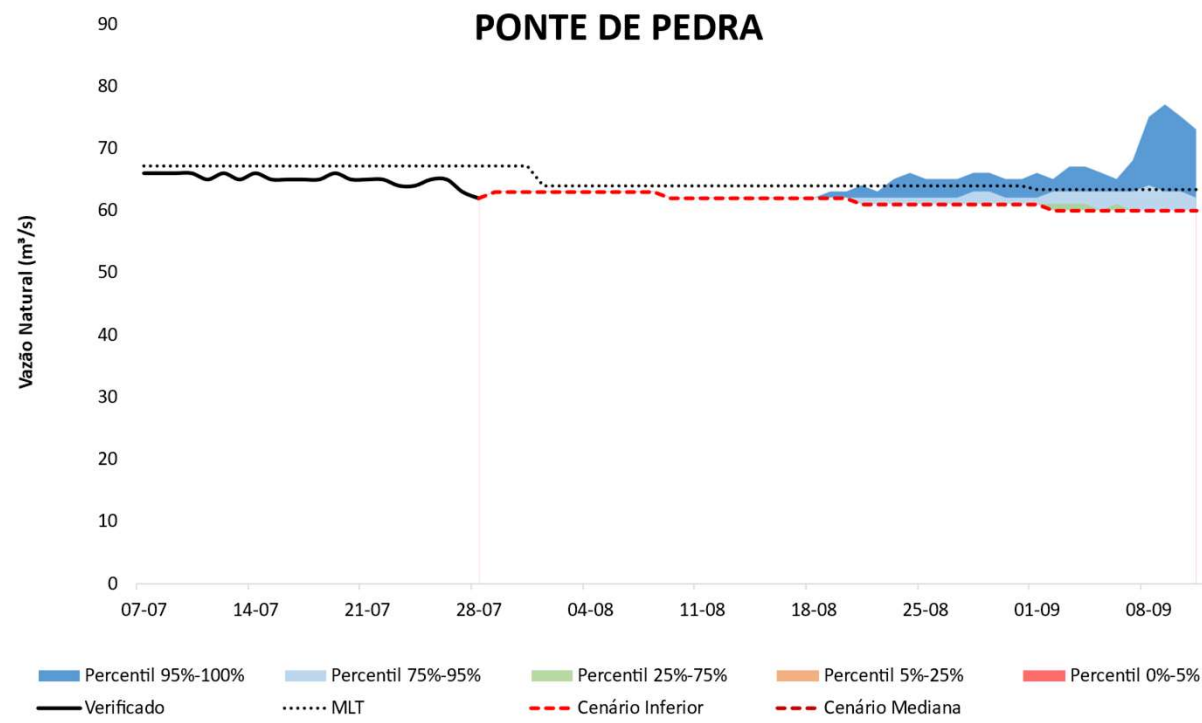
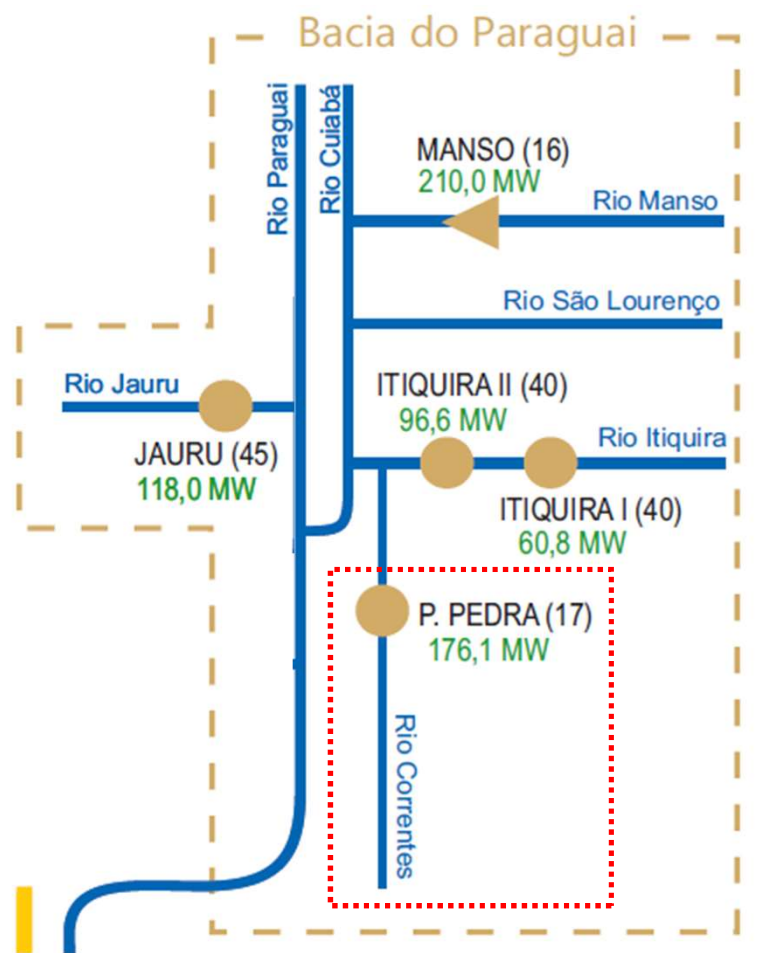


Bacia do rio Paraguai - Cenários de vazões naturais



Observação Cenários de vazão utilizando o modelo SMAP/ONS com a previsão de precipitação estendida do ECMWF.

Bacia do rio Paraguai - Cenários de vazões naturais



SIMULAÇÃO DO RESERVATÓRIO DA UHE MANSO

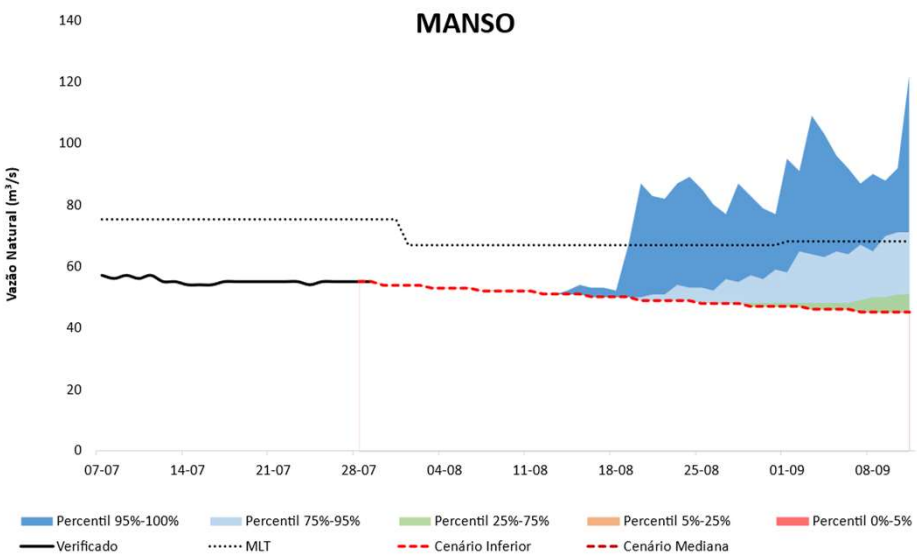
Simulação do reservatório da UHE Manso

Horizonte de simulação: De 30/07/2025 a 31/08/2025.

Cenário de afluentes: Modelo SMAP/ONS.

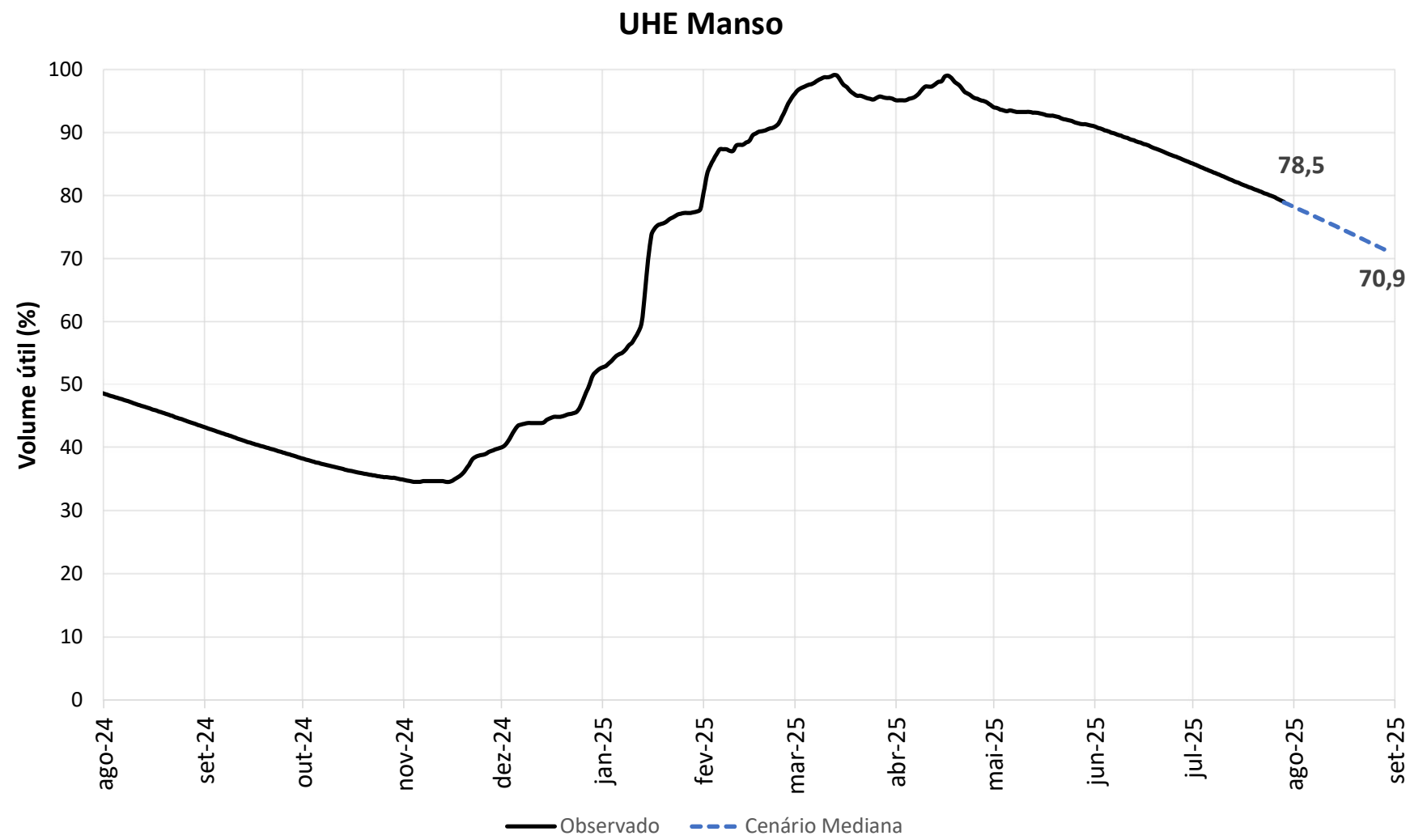
- Previsão de vazões naturais calculadas utilizando a previsão de chuva estendida do modelo ECMWF;
- Vazão natural afluyente média para o período da simulação: 51 m³/s (cenário mediano).

Condição Operativa	
Defluência (m³/s)	120



FSARH 5645/2024 (Permanente) – Vazão defluente mínima de 80 m³/s

Evolução do volume do reservatório da UHE Manso





2ª Reunião de Avaliação das Condições Hidrometeorológicas da Bacia do
Alto Paraguai (Pantanal)
31 de julho de 2025

AVALIAÇÃO DAS CONDIÇÕES HIDROLÓGICAS E DE ARMAZENAMENTO NA BACIA DO RIO PARAGUAI



Operador Nacional
do Sistema Elétrico