



8ª Reunião da Sala de Crise da Bacia do Alto Paraguai (Pantanal)
05 de dezembro de 2024

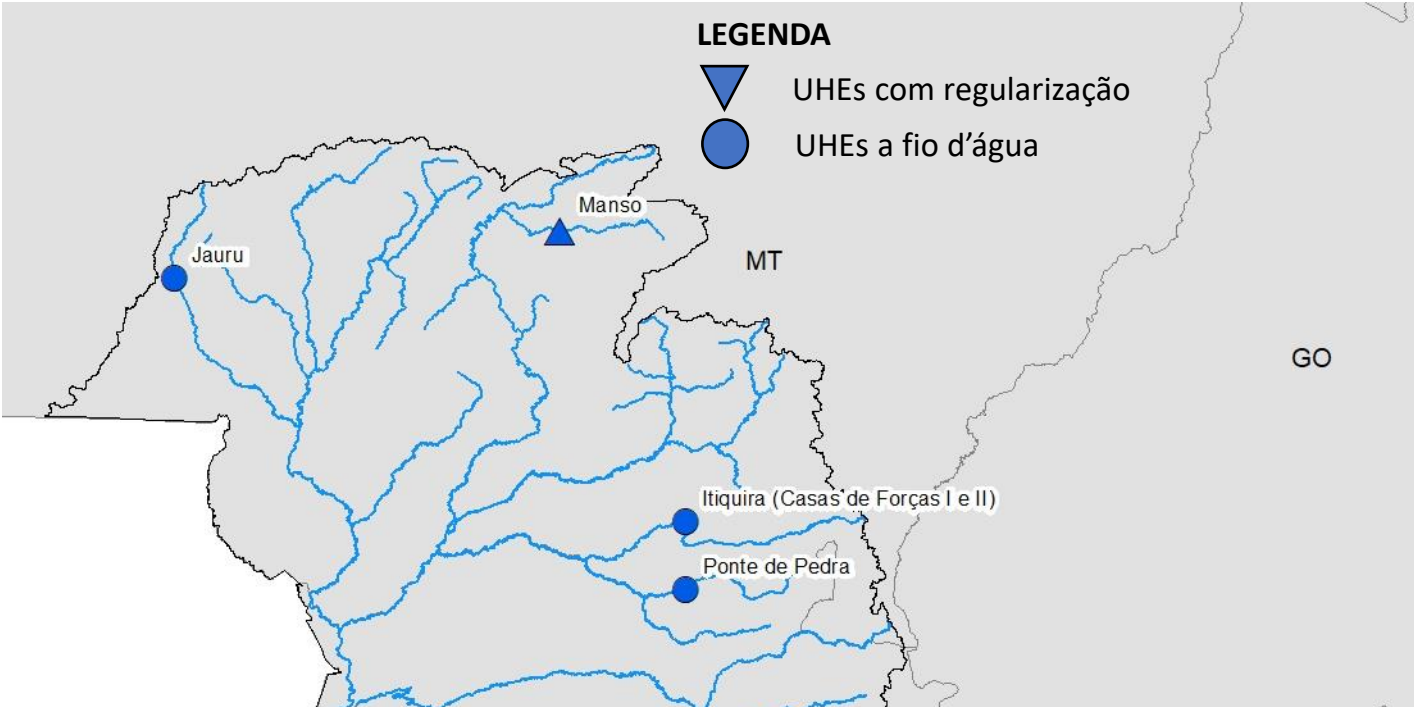
AVALIAÇÃO DAS CONDIÇÕES HIDROLÓGICAS E DE ARMAZENAMENTO NA BACIA DO RIO PARAGUAI

Agenda

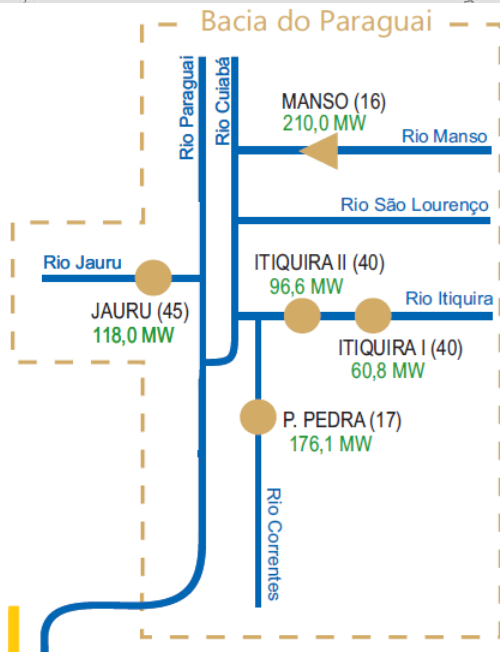
1. Acompanhamento das condições hidrológicas e de armazenamento na bacia do rio Paraguai
2. Operação das usinas
3. Cenários de vazão natural
4. Simulação do reservatório da UHE Manso

ACOMPANHAMENTO DAS CONDIÇÕES HIDROLÓGICAS E DE ARMAZENAMENTO NA BACIA DO RIO PARAGUAI

Bacia do rio Paraguai e usinas hidrelétricas do SIN



- LEGENDA**
- ▼ UHEs com regularização
 - UHEs a fio d'água



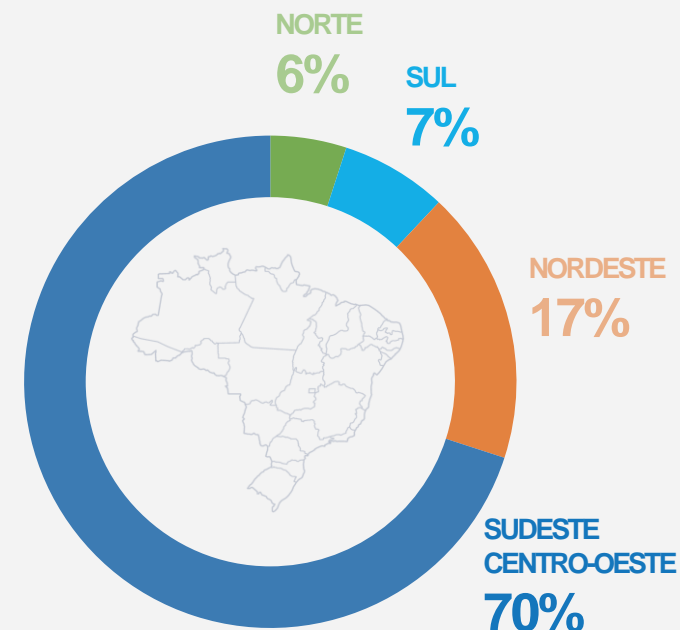
Bacia do Rio Paraguai e usinas hidrelétricas do SIN

Bacia do rio Paraguai	VU (hm ³)	MLT (m ³ /s)
Jauru	17	85
Manso	2.951	169
Ponte de Pedra	38	76
Itiquira I e II	1	73

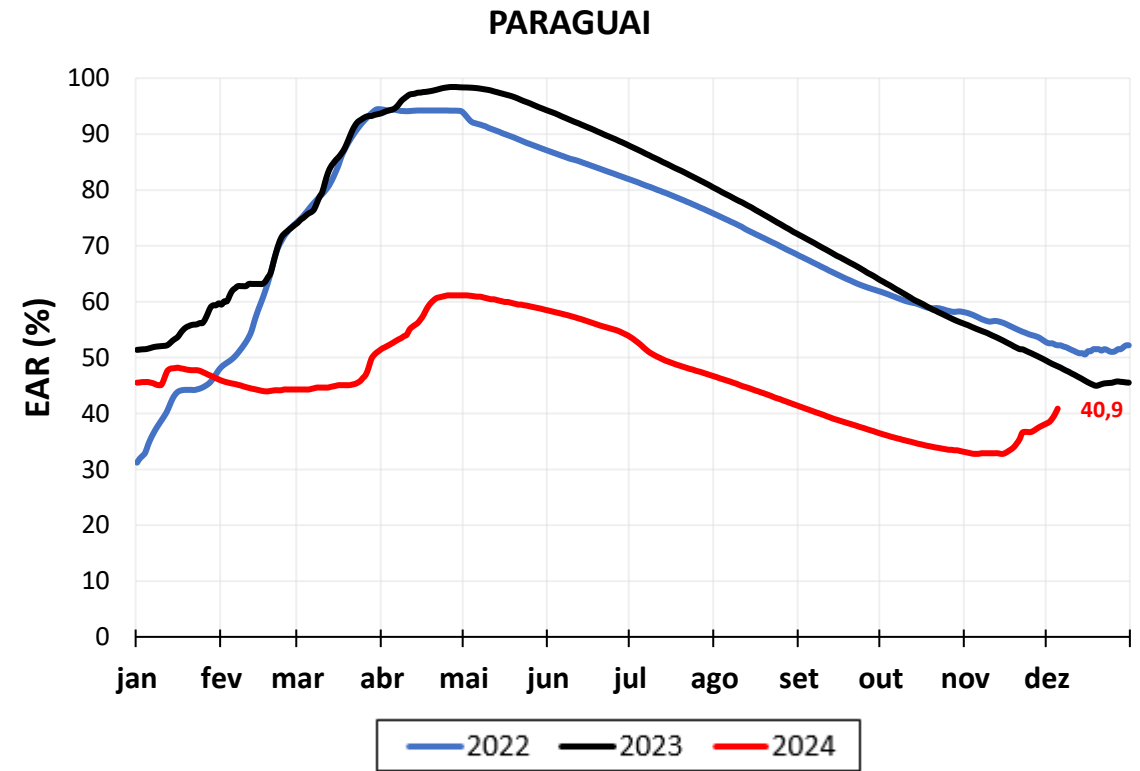
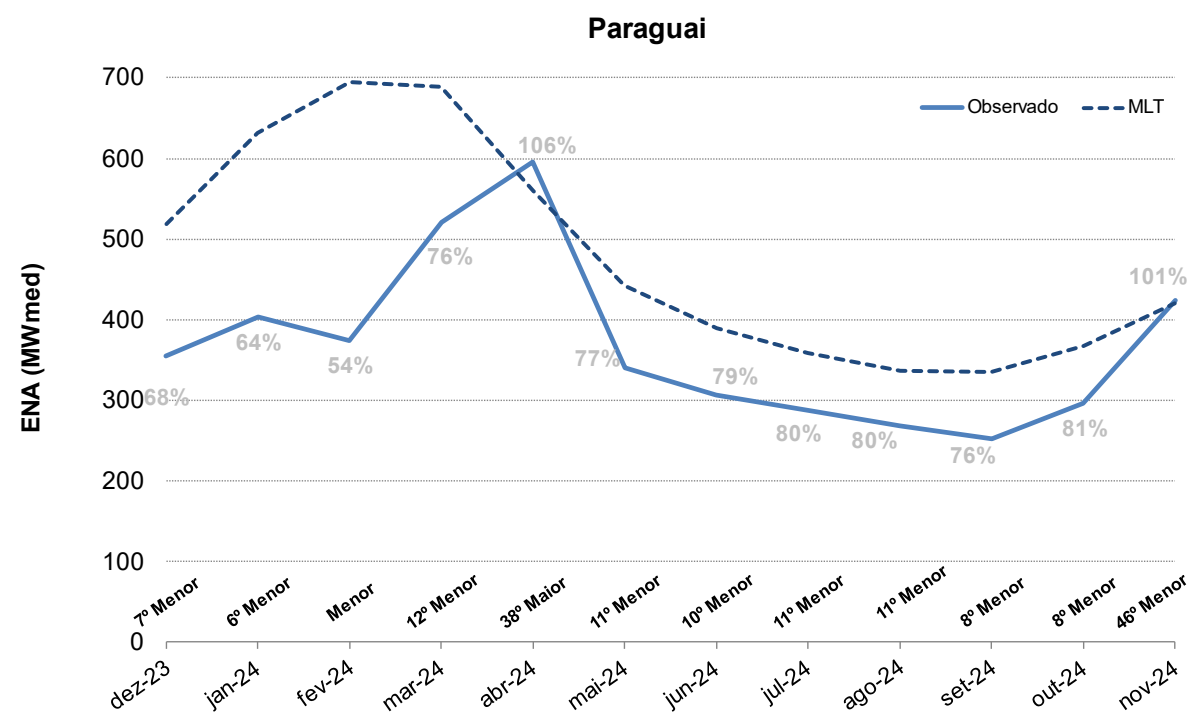
	EAR (MWmês)
Bacia do rio Paraguai	556
Subs. Sudeste Centro-Oeste	204.615

0,3% da Energia Armazenada do Subs. SE-CO

Participação no armazenamento do SIN



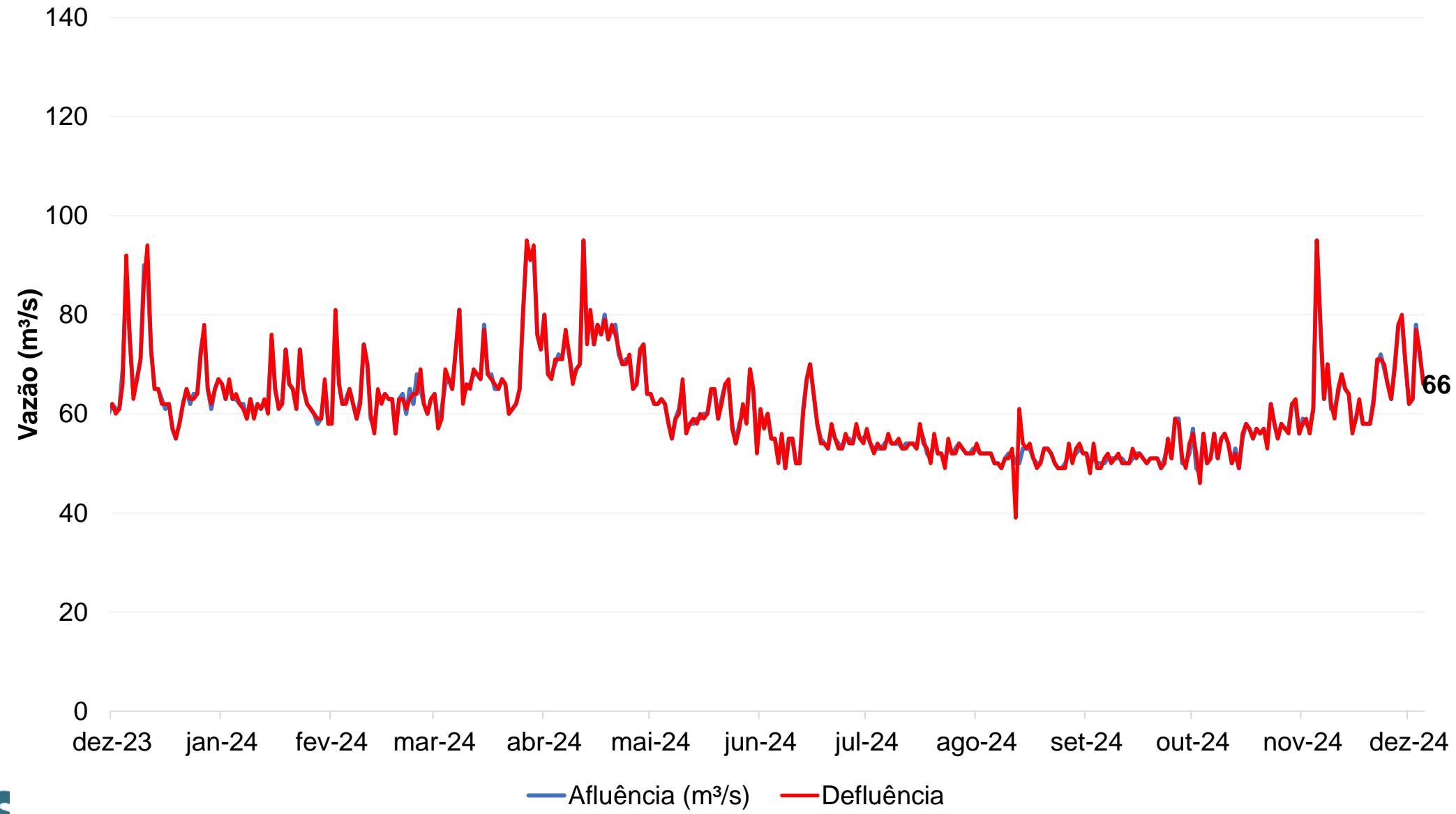
Evolução da Energia Natural Afluyente (ENA) e da Energia Armazenada (EAR) na Bacia do rio Paraguai



OPERAÇÃO DAS USINAS

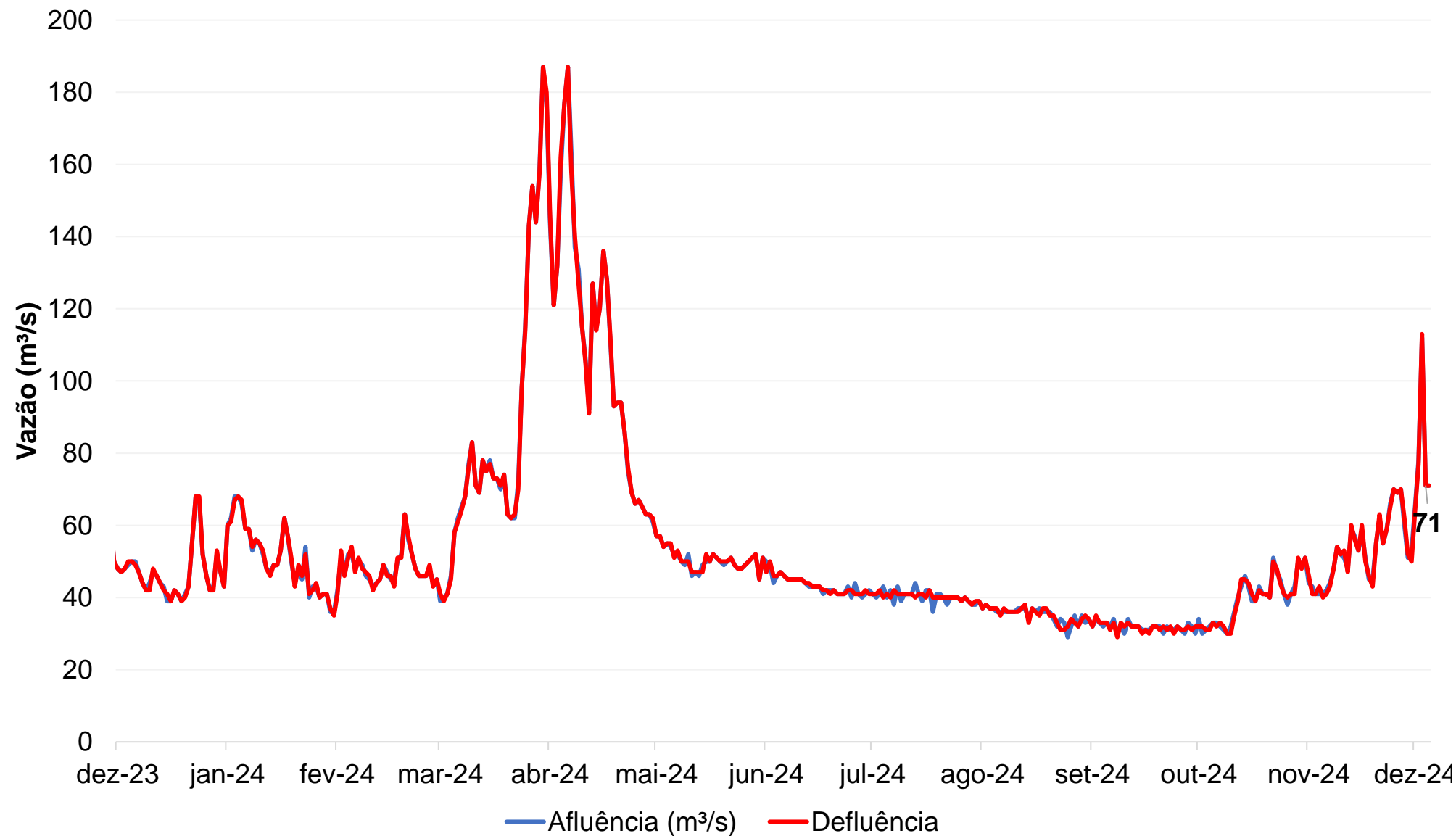
Bacia do rio Paraguai - Operação da UHE Jauru

JAURU



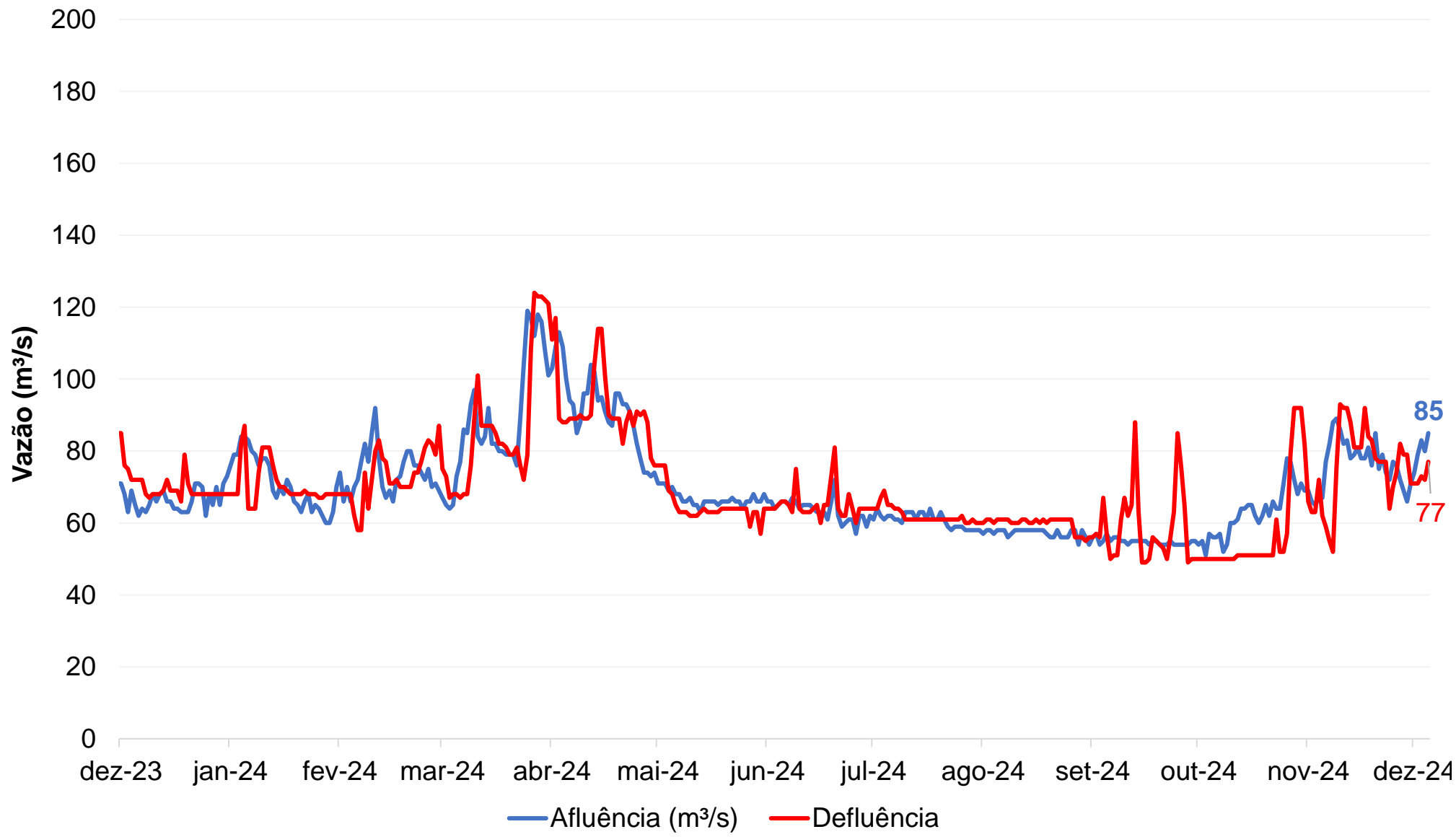
Bacia do rio Paraguai - Operação da UHE Itiquira

ITIQUIRA I

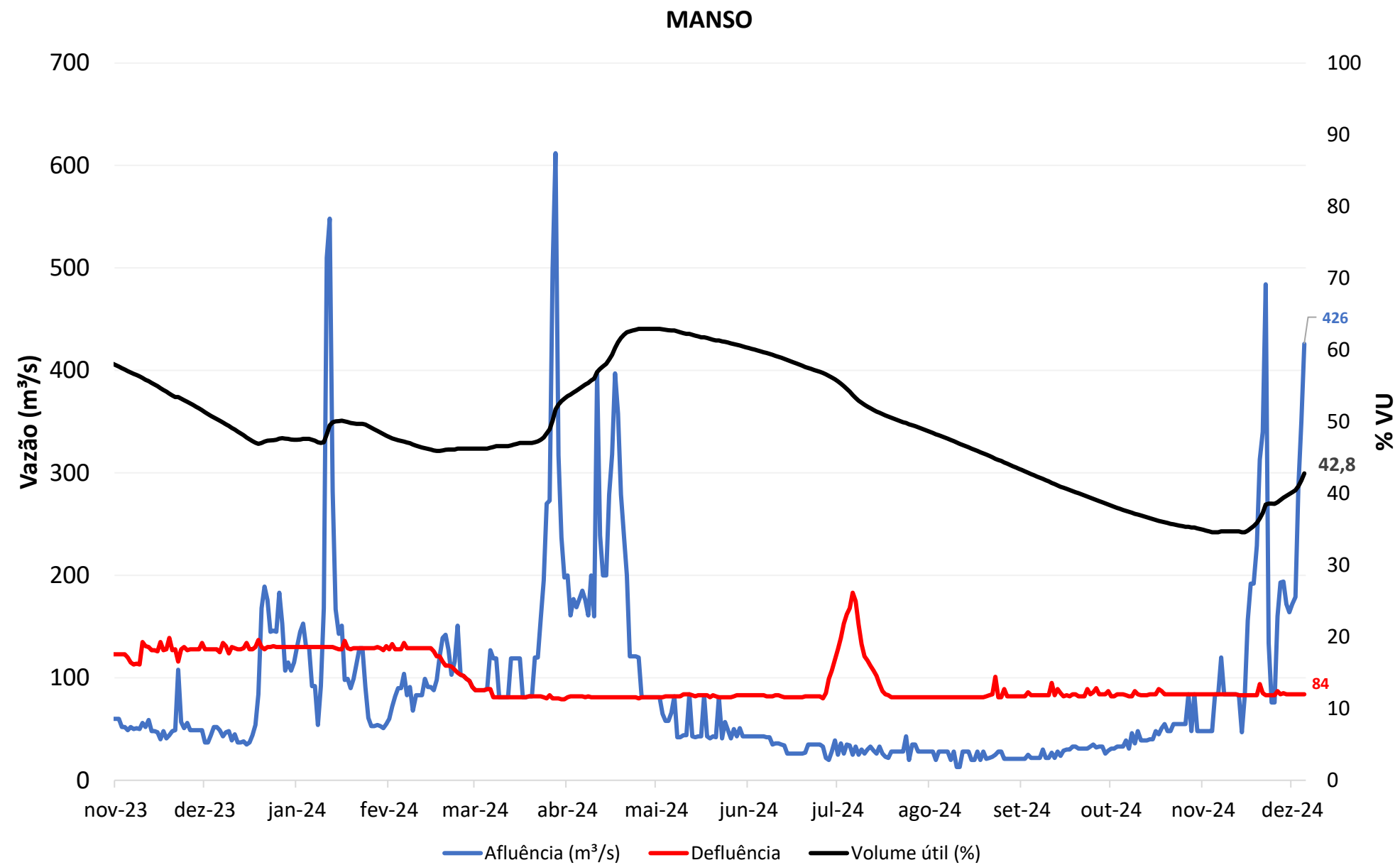


Bacia do rio Paraguai - Operação da UHE Ponte de Pedra

PONTE DE PEDRA

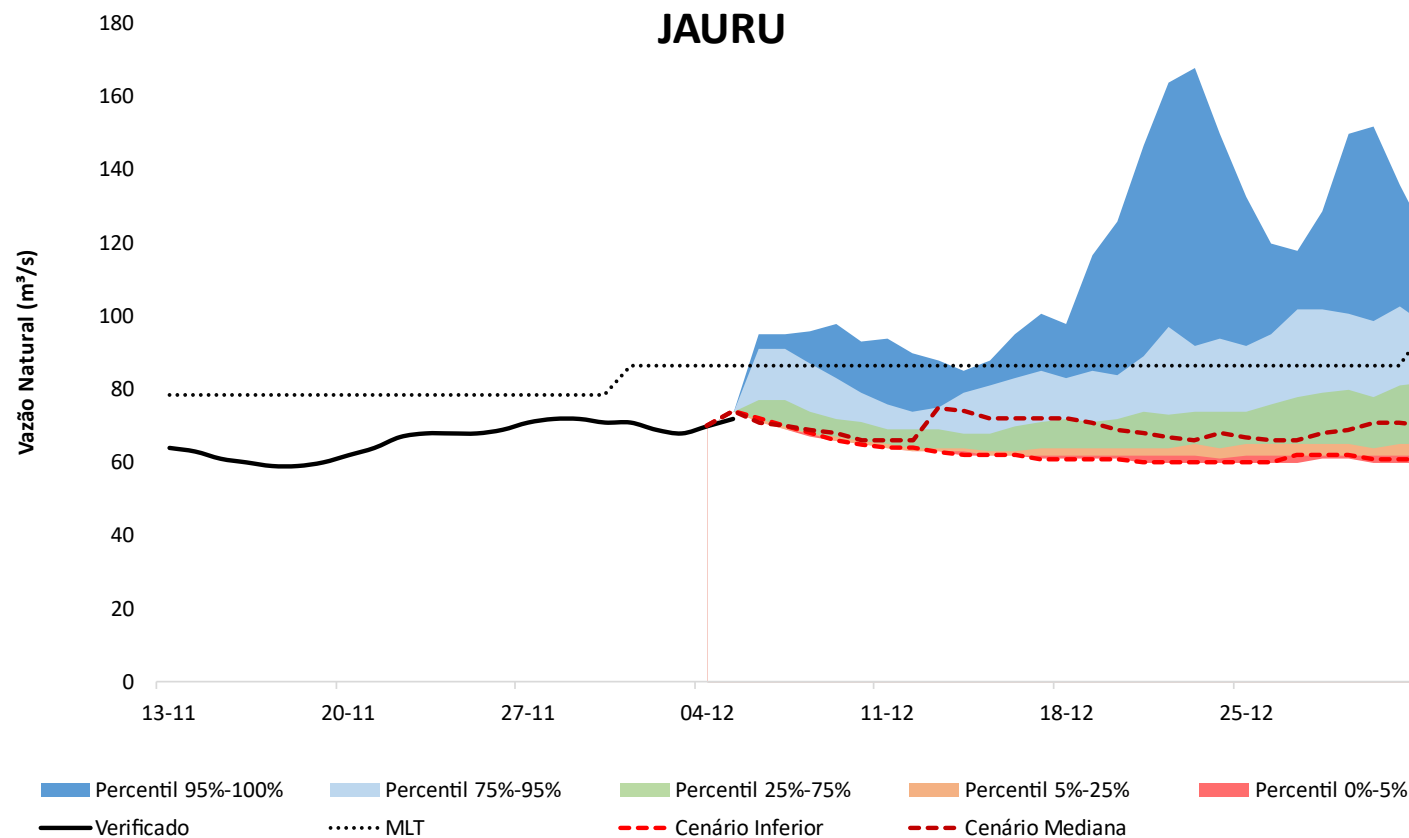
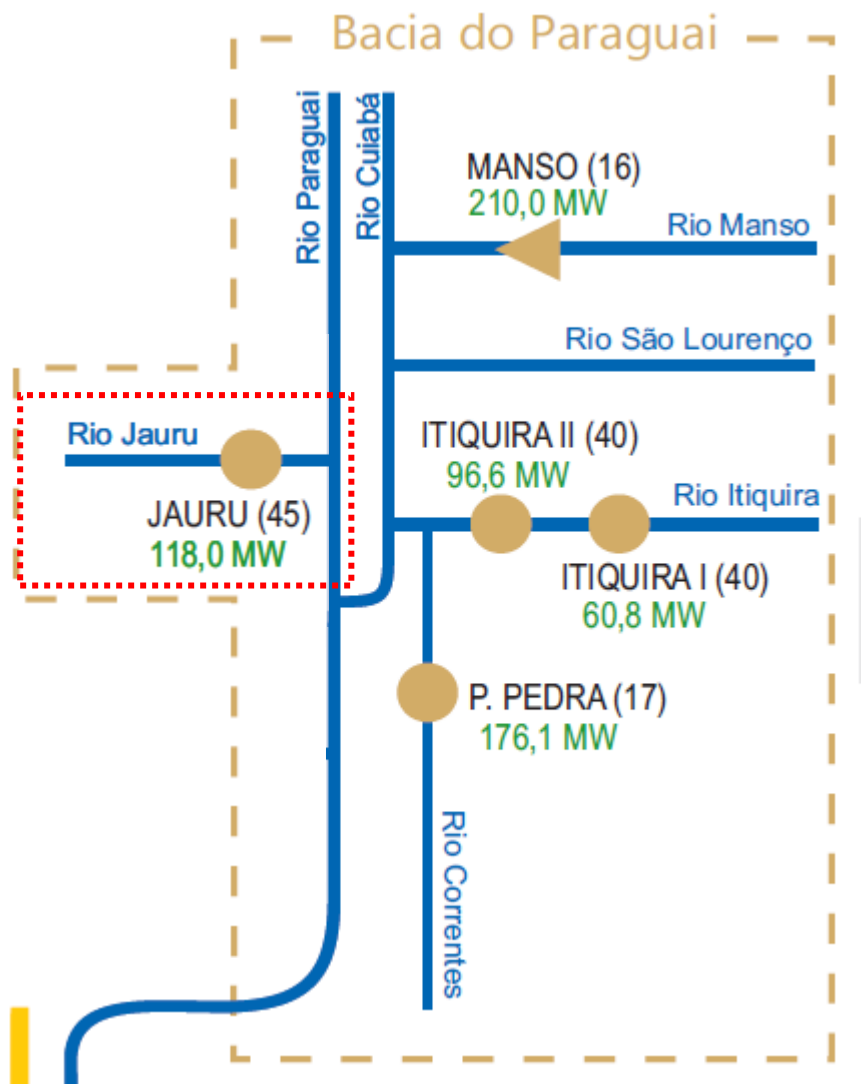


Bacia do rio Paraguai - Operação da UHE Manso

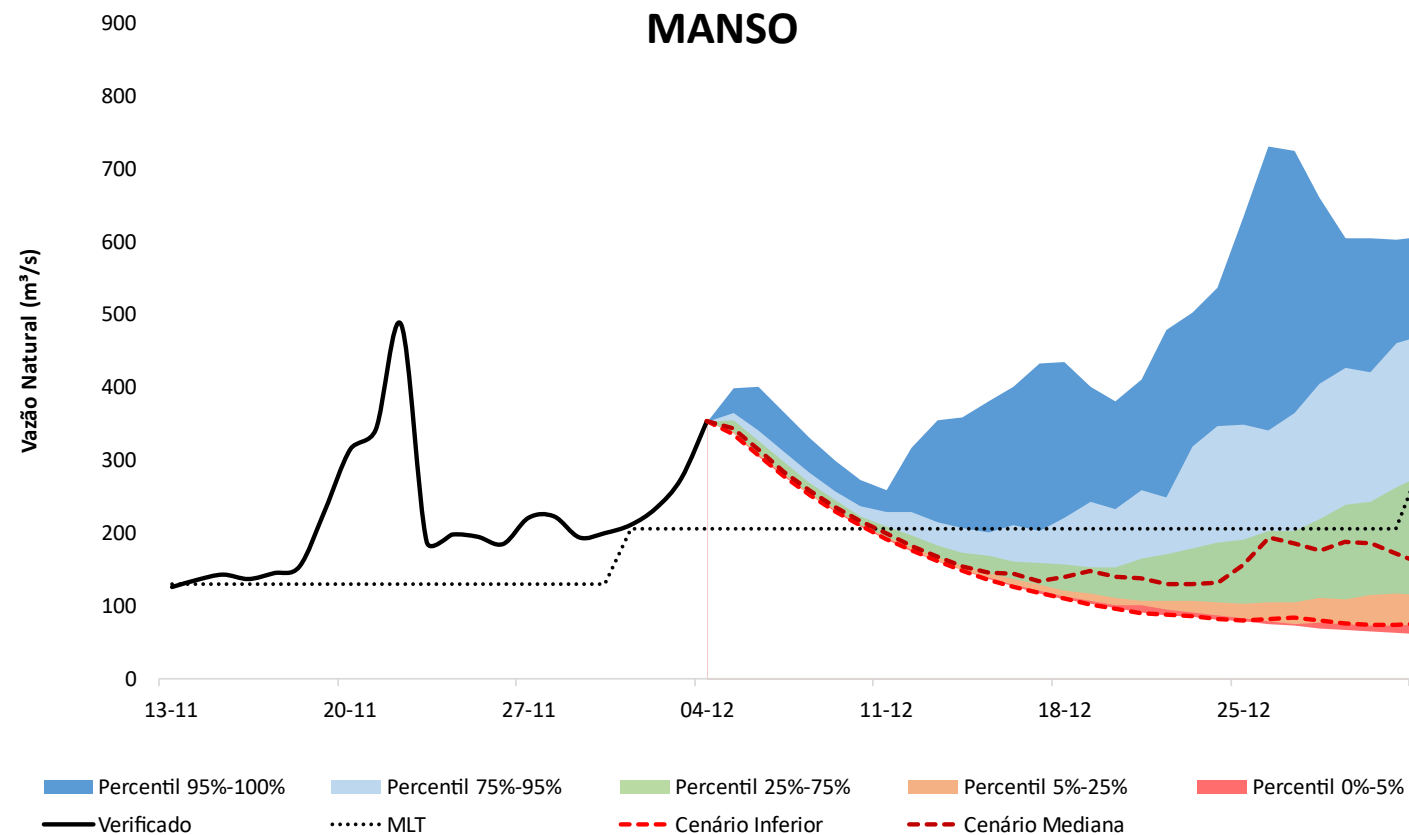
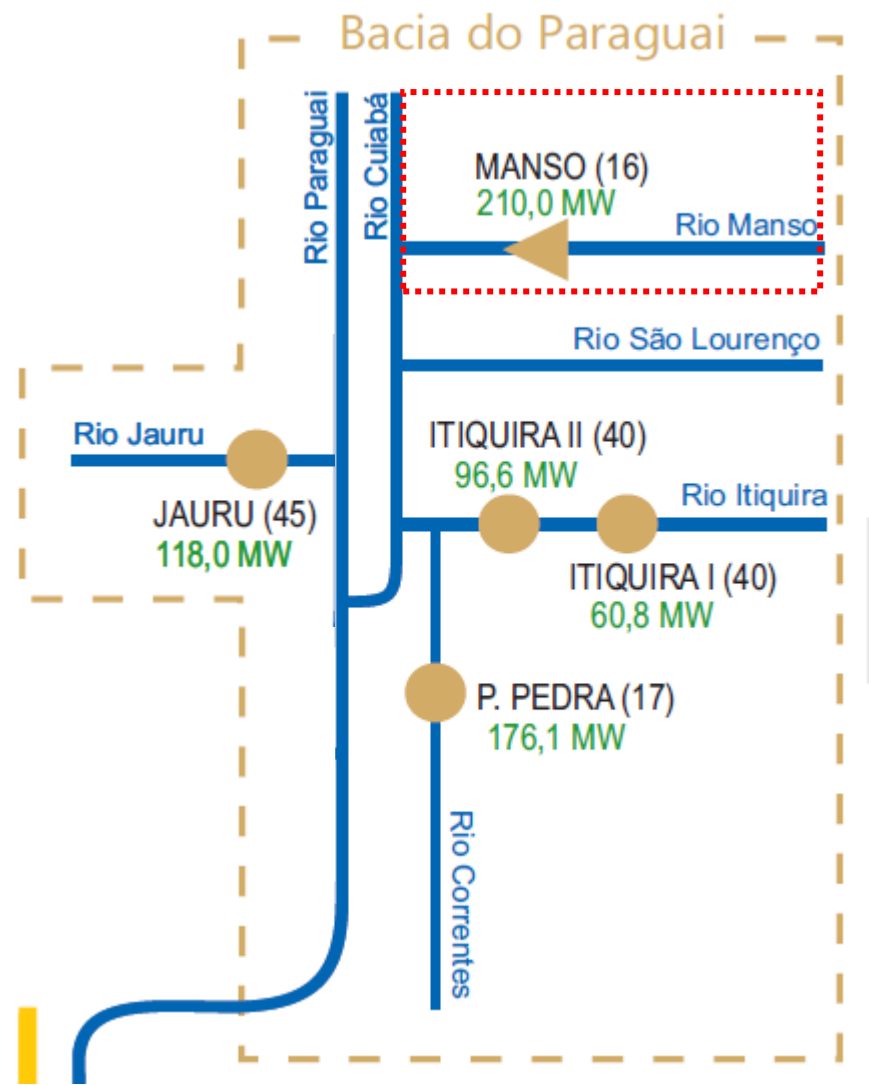


CENÁRIOS DE VAZÃO NATURAL

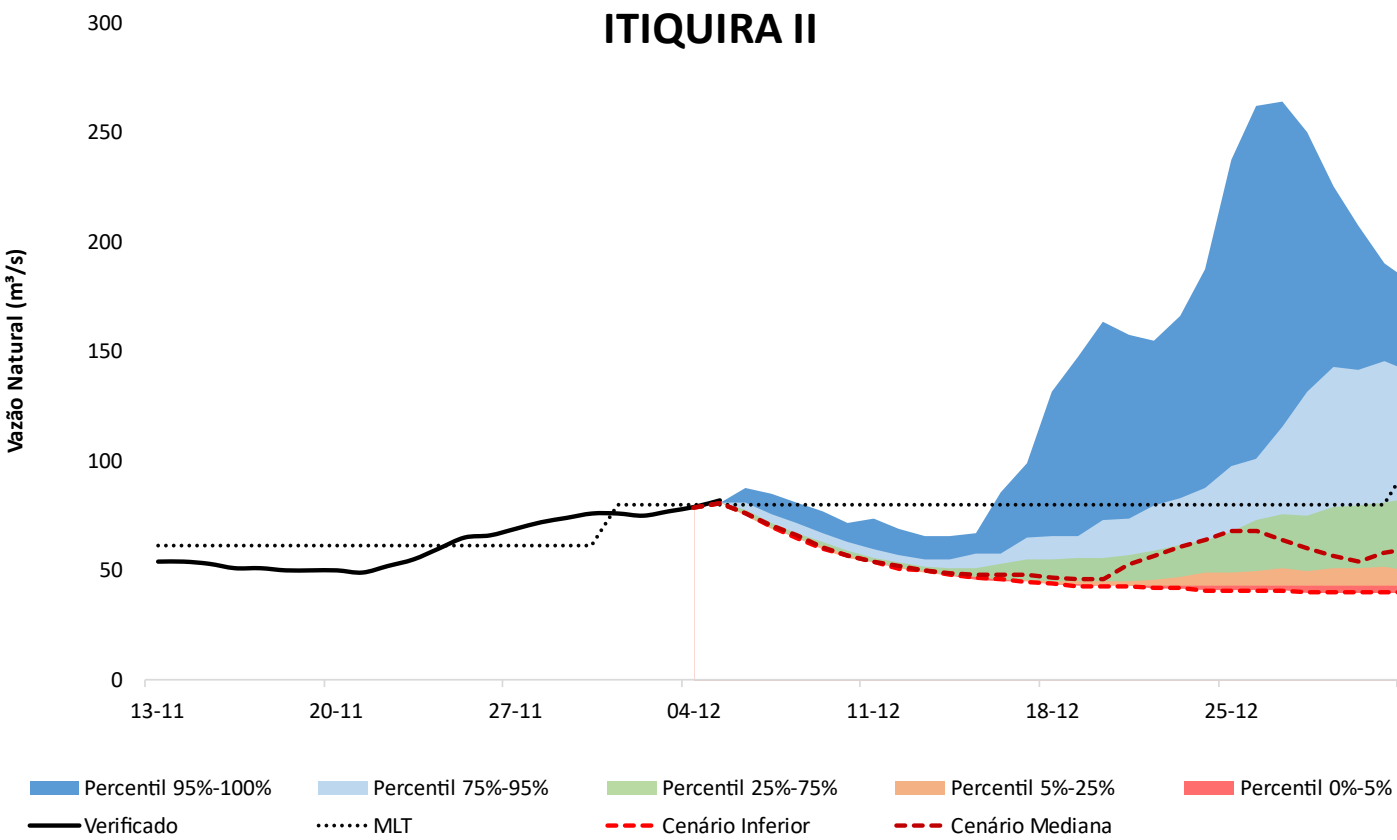
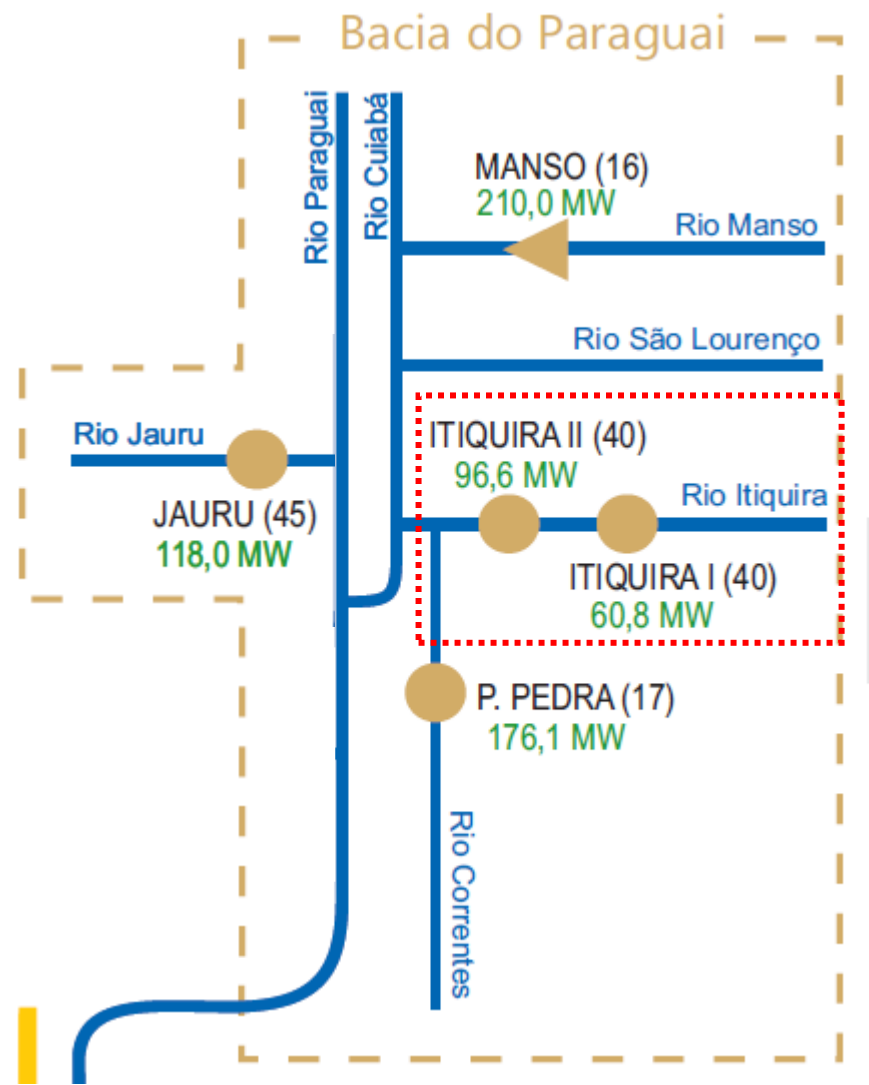
Bacia do rio Paraguai - Cenários de vazões naturais



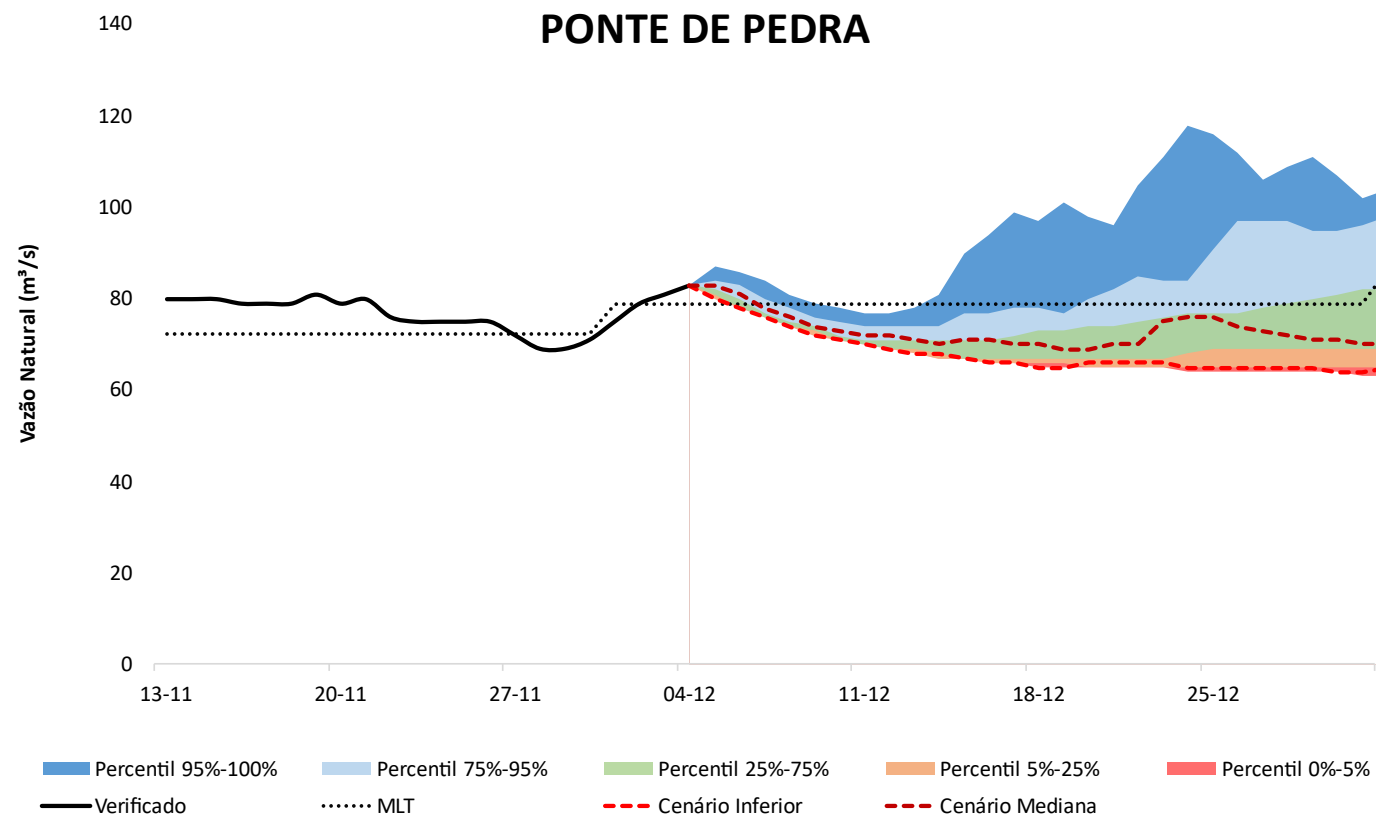
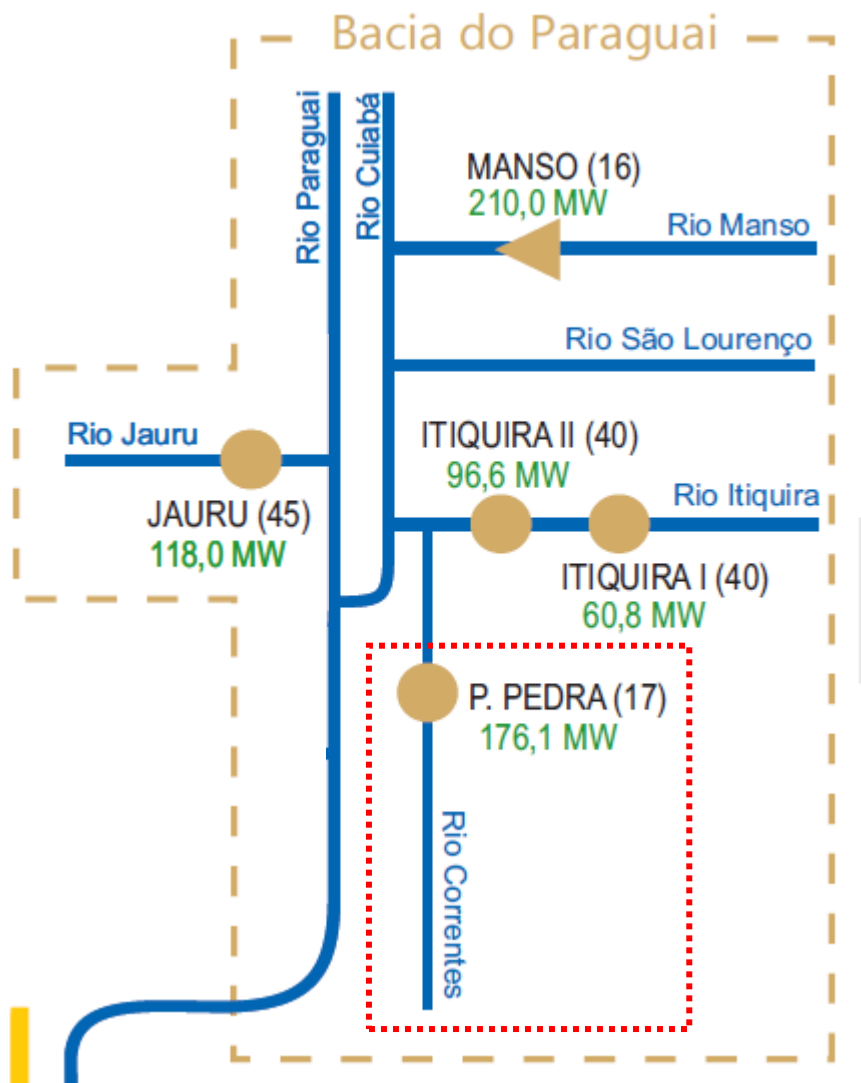
Bacia do rio Paraguai - Cenários de vazões naturais



Bacia do rio Paraguai - Cenários de vazões naturais



Bacia do rio Paraguai - Cenários de vazões naturais



Observação Cenários de vazão utilizando o modelo SMAP/ONS com a previsão de precipitação estendida do ECMWF.

SIMULAÇÃO DO RESERVATÓRIO DA UHE MANSO

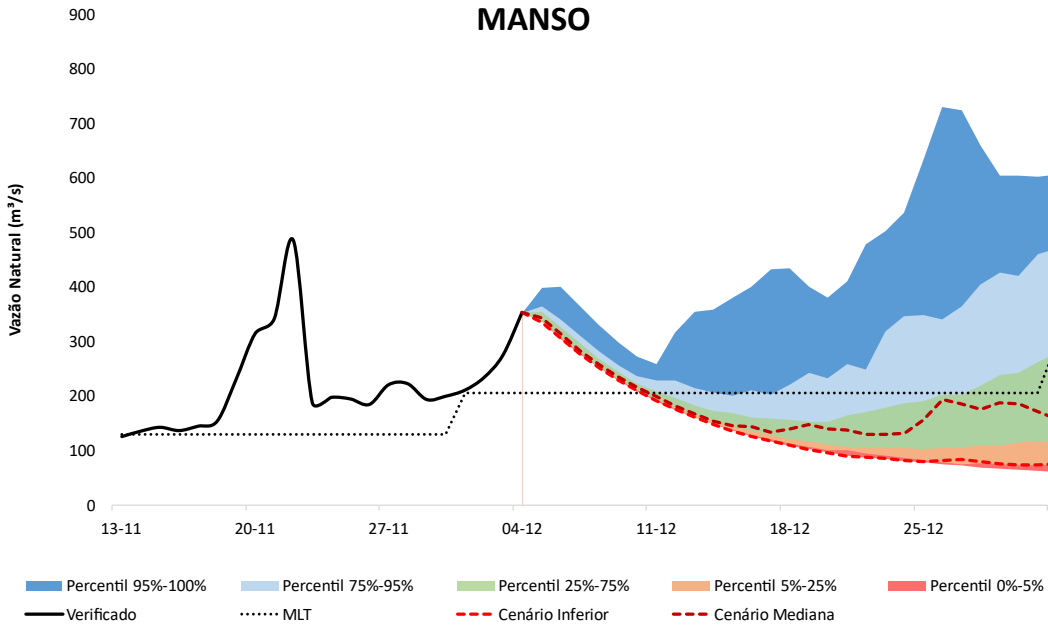
Simulação do reservatório da UHE Manso

Horizonte de simulação: De 06/12/2024 a 31/12/2024.

Cenário de afluentes: Modelo SMAP/ONS.

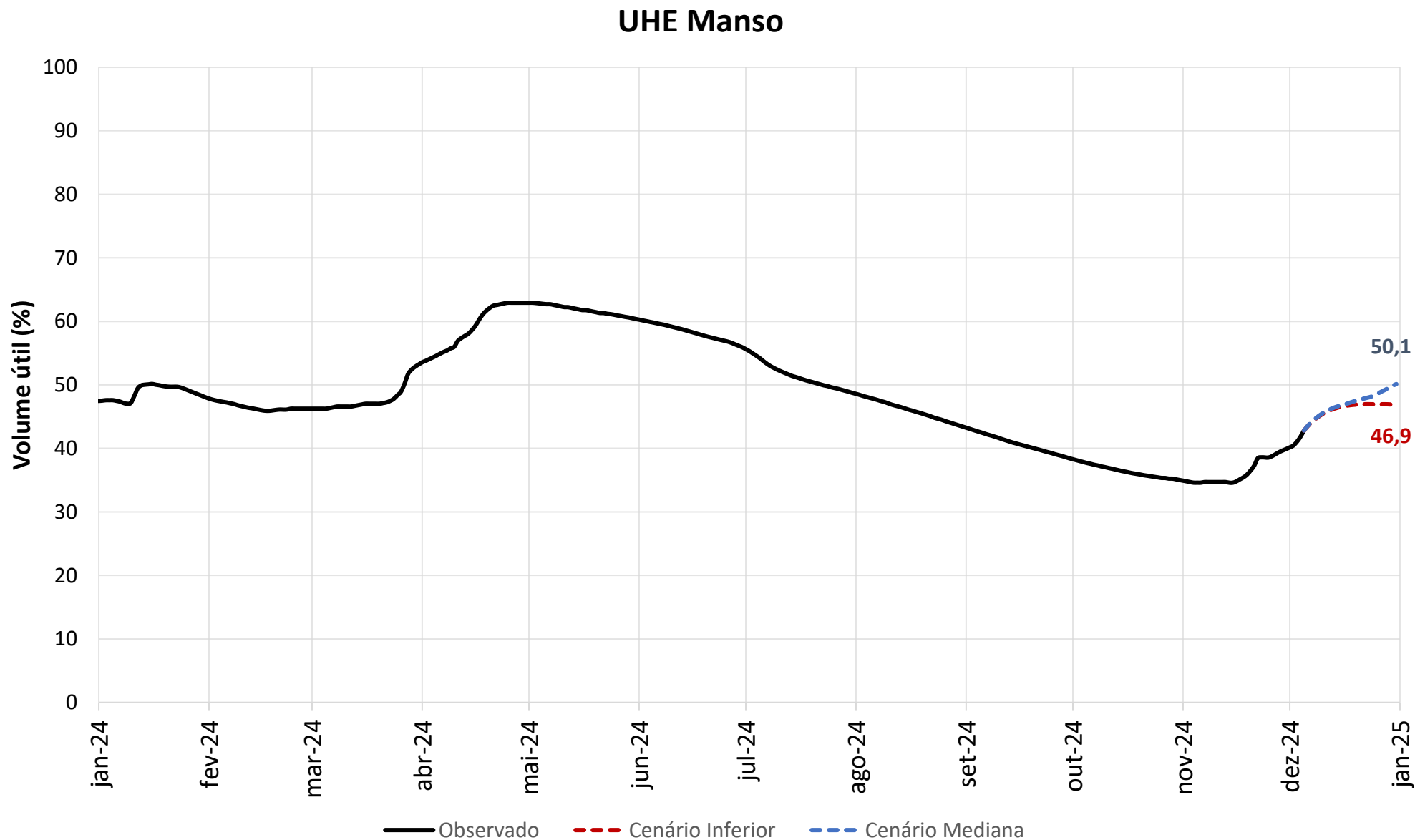
- Previsão de vazões naturais calculadas utilizando a previsão de chuva estendida do modelo ECMWF;
- Vazão natural afluente média para o período da simulação: 136 m³/s para o cenário inferior e 180 m³/s para o cenário mediana.

Condição Operativa	
Defluência (m³/s)	80



FSARH 5645/2024 (Permanente) – Vazão defluente mínima de 80 m³/s

Evolução do volume do reservatório da UHE Manso





8ª Reunião da Sala de Crise da Bacia do Alto Paraguai (Pantanal)
05 de dezembro de 2024

AVALIAÇÃO DAS CONDIÇÕES HIDROLÓGICAS E DE ARMazenamento NA BACIA DO RIO PARAGUAI