



3ª Reunião de Avaliação das Condições Hidrometeorológicas da Região Norte
29 de julho de 2025

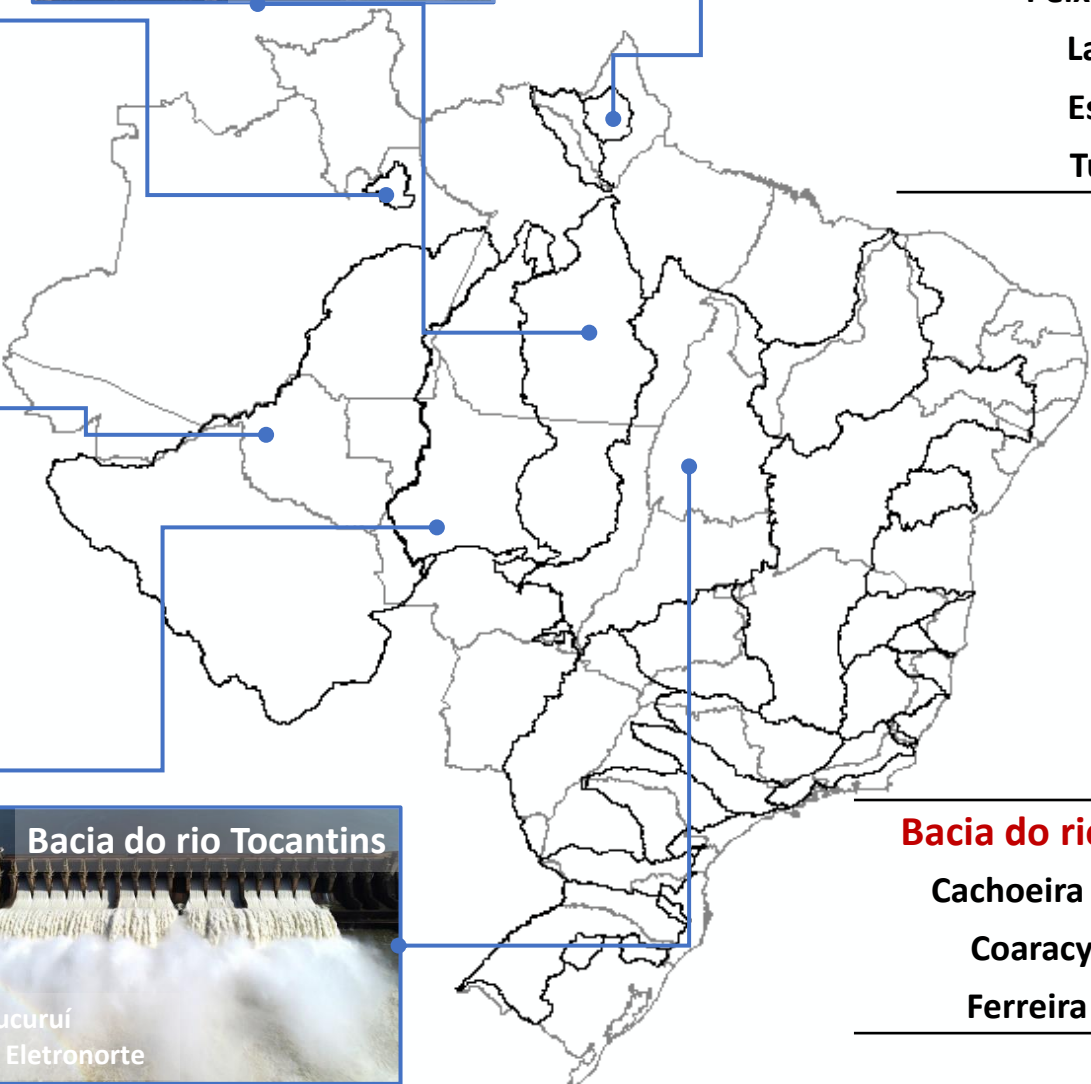
AVALIAÇÃO DAS CONDIÇÕES HIDROLÓGICAS E DE ARMAZENAMENTO NA REGIÃO NORTE

Agenda

1. Acompanhamento das condições hidrológicas e de armazenamento na Região Norte
2. Condições hidrológicas e operativas e cenários de vazões na bacia do rio Madeira
3. Condições hidrológicas e cenários de vazões na bacia do rio Xingu
4. Condições hidrológicas e operativas e cenários de vazões na bacia do rio Araguari
5. Condições hidrológicas e operativas e cenários de vazões na bacia do rio Teles Pires
6. Condições hidrológicas e operativas e cenários de vazões na bacia do rio Uatumã
7. Condições hidrológicas e operativas e cenário de vazões na bacia do rio Tocantins

ACOMPANHAMENTO DAS CONDIÇÕES HIDROLÓGICAS E DE ARMAZENAMENTO NA REGIÃO NORTE

Bacias da Região Norte e usinas hidrelétricas do SIN



Bacia do rio Tocantins

Serra da Mesa
Cana Brava
São Salvador
Peixe Angical
Lajeado
Estreito
Tucuruí

Bacia do rio Madeira

Jirau
Santo Antônio
Guaporé (rio Guaporé)
Samuel (rio Jamari)
Rondon II (rio Comemoração)
Dardanelos (rio Aripuaña)

Bacia do rio Uatumã

Balbina

Bacia do rio Tapajós

Sinop
Colíder
Teles Pires
São Manoel
Salto Apiacás (rio Apiacás)

Bacia do rio Xingu

Complexo
Belo Monte/Pimental

Bacia do rio Jari

Santo Antônio do Jari

Bacia do rio Curuá-Una

Curuá-Una

Bacia do rio Araguaí

Cachoeira Caldeirão
Coaracy Nunes
Ferreira Gomes

Bacias da Região Norte e usinas hidrelétricas do SIN

Bacia do rio Tocantins	VU (hm³)	MLT (m³/s)
Serra da Mesa	43.250	745
Cana Brava	394	834
São Salvador	59	922
Peixe Angical	527	1.614
Lajeado	482	2.340
Estreito	2.391	4.100
Tucuruí	38.982	10.755

Bacia do rio Araguari	VU (hm³)	MLT (m³/s)
Cachoeira Caldeirão	1	977
Coaracy Nunes	114	979
Ferreira Gomes	17	988

Bacia do rio Xingu	VU (hm³)	MLT (m³/s)
Complexo Belo Monte/Pimental	107	7.948

Bacia do rio Madeira	VU (hm³)	MLT (m³/s)
Jirau	1.511	18.642
Santo Antônio	490	18.938
Guaporé (rio Guaporé)	2,05	33
Samuel (rio Jamari)	2.550	357
Rondon II (rio Comemoração)	286	86
Dardanelos (rio Aripuaña)	0,04	338

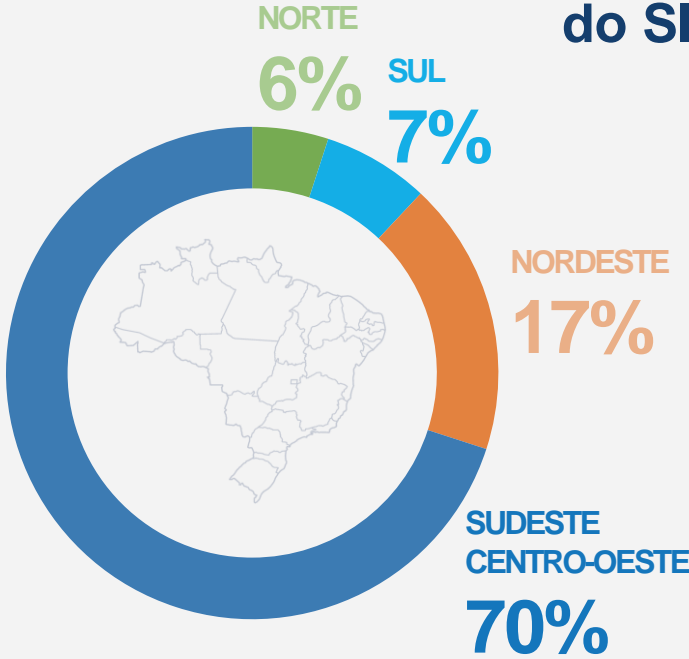
Bacia do rio Tapajós	VU (hm³)	MLT (m³/s)
Sinop (rio Teles Pires)	2.026	923
Colíder	97	1.008
Teles Pires	71	2.272
São Manoel	60	2.292
Salto Apiacás (rio Apiacás)	2	201

Bacia do rio Uatumã	VU (hm³)	MLT (m³/s)
Balbina	10.210	605

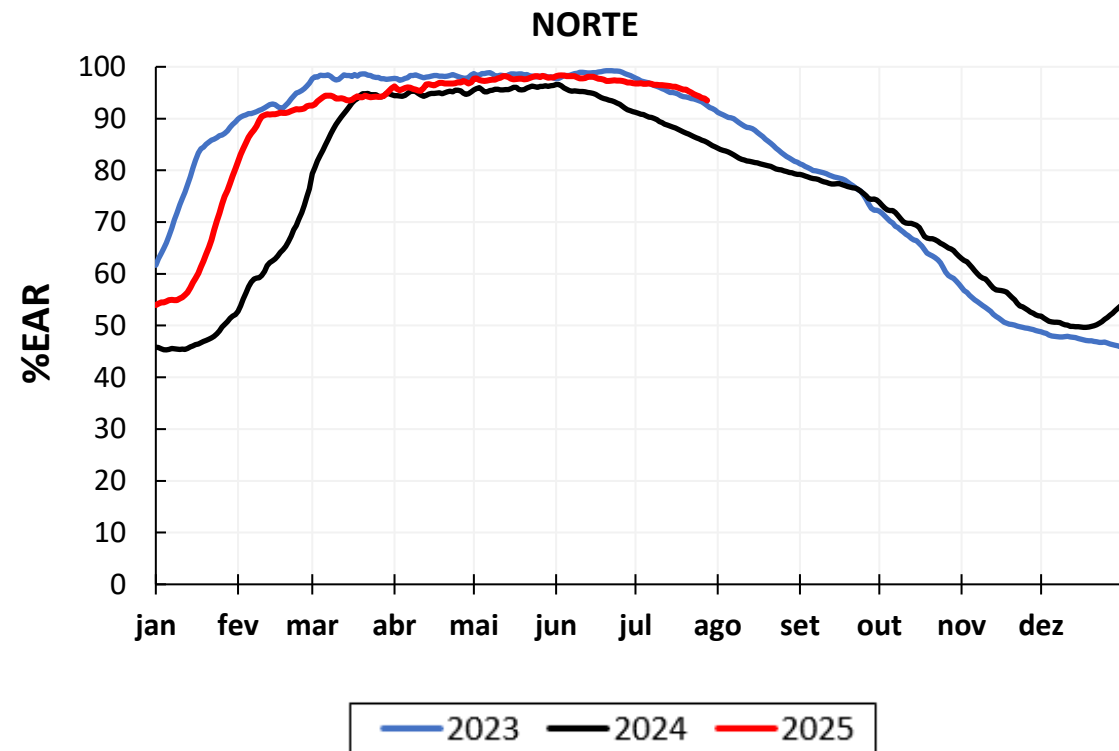
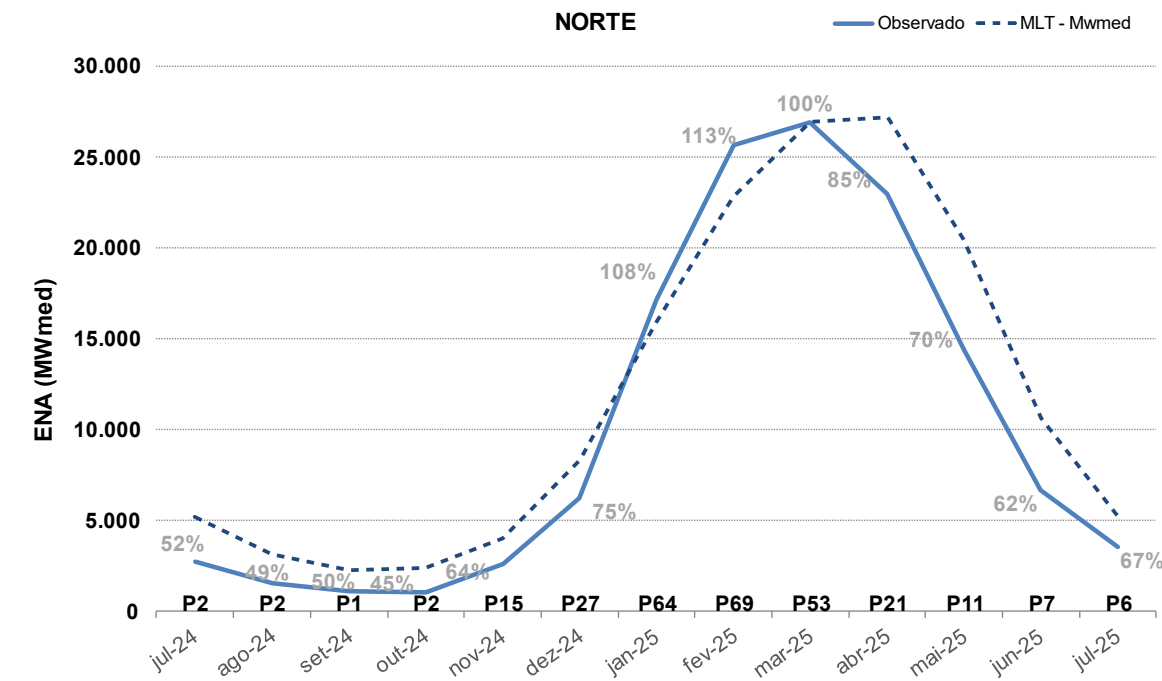
Bacia do rio Curuá-Una	VU (hm³)	MLT (m³/s)
Curuá-Una	469	214

Bacia do rio Jari	VU (hm³)	MLT (m³/s)
Santo Antônio do Jari	26	1.097

Participação no armazenamento do SIN

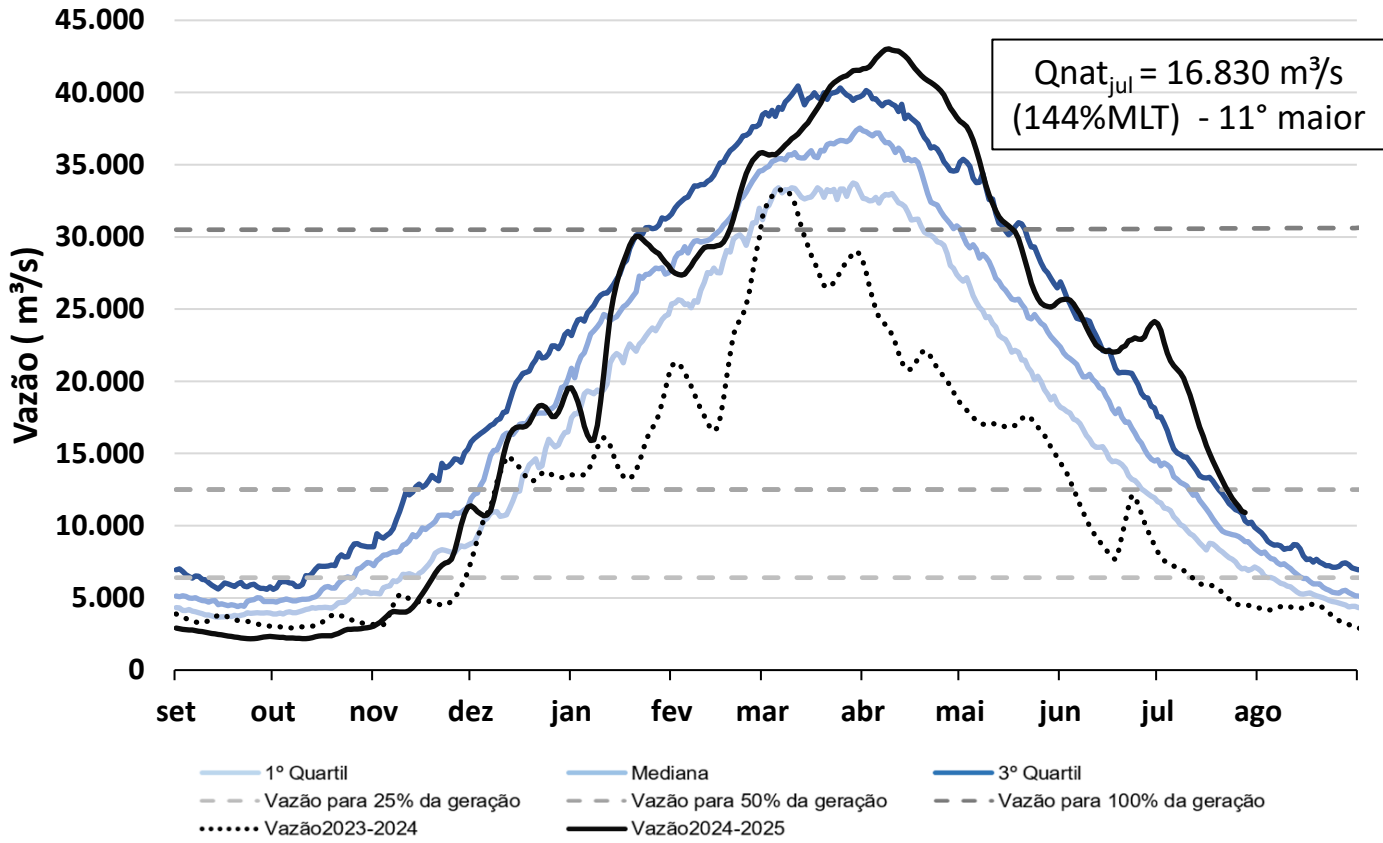


Evolução da Energia Natural Afluente (ENA) e da Energia Armazenada (EAR) no Subsistema Norte

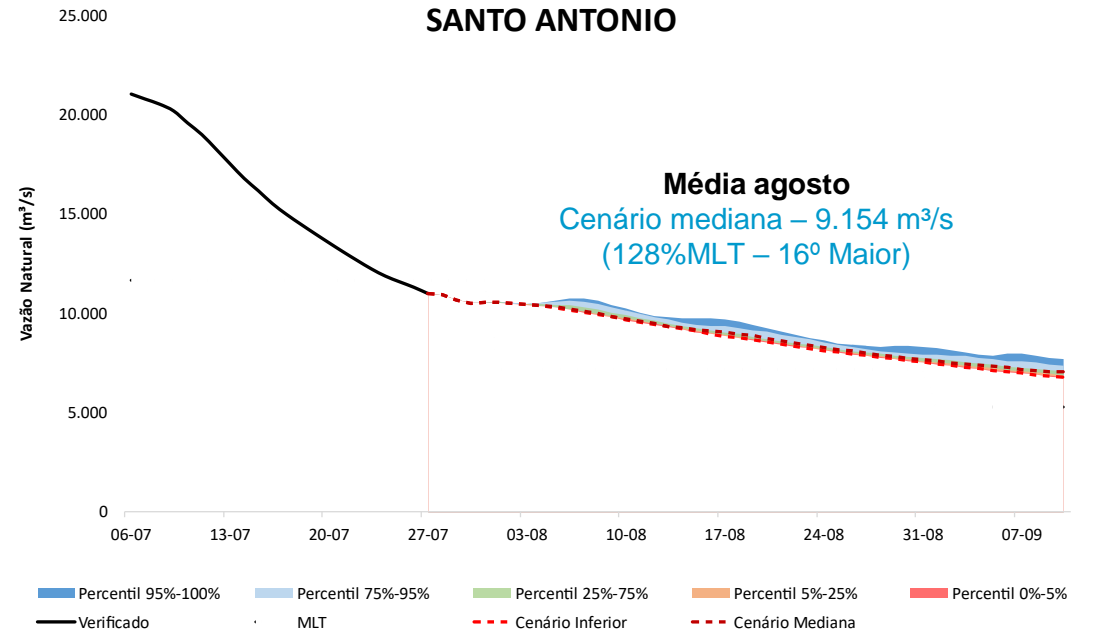
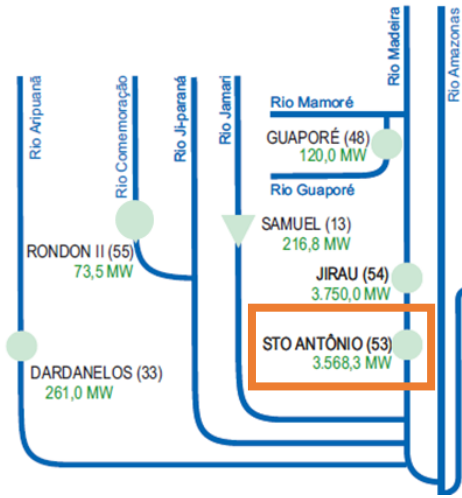
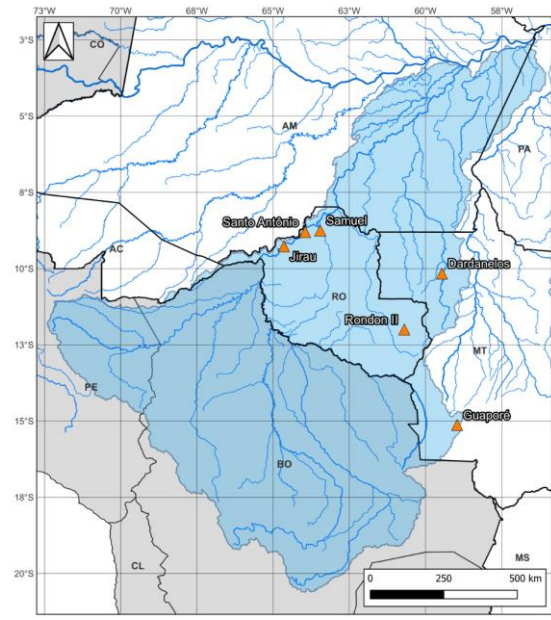


CONDIÇÕES HIDROLÓGICAS E OPERATIVAS E CENÁRIOS DE VAZÕES NA BACIA DO RIO MADEIRA

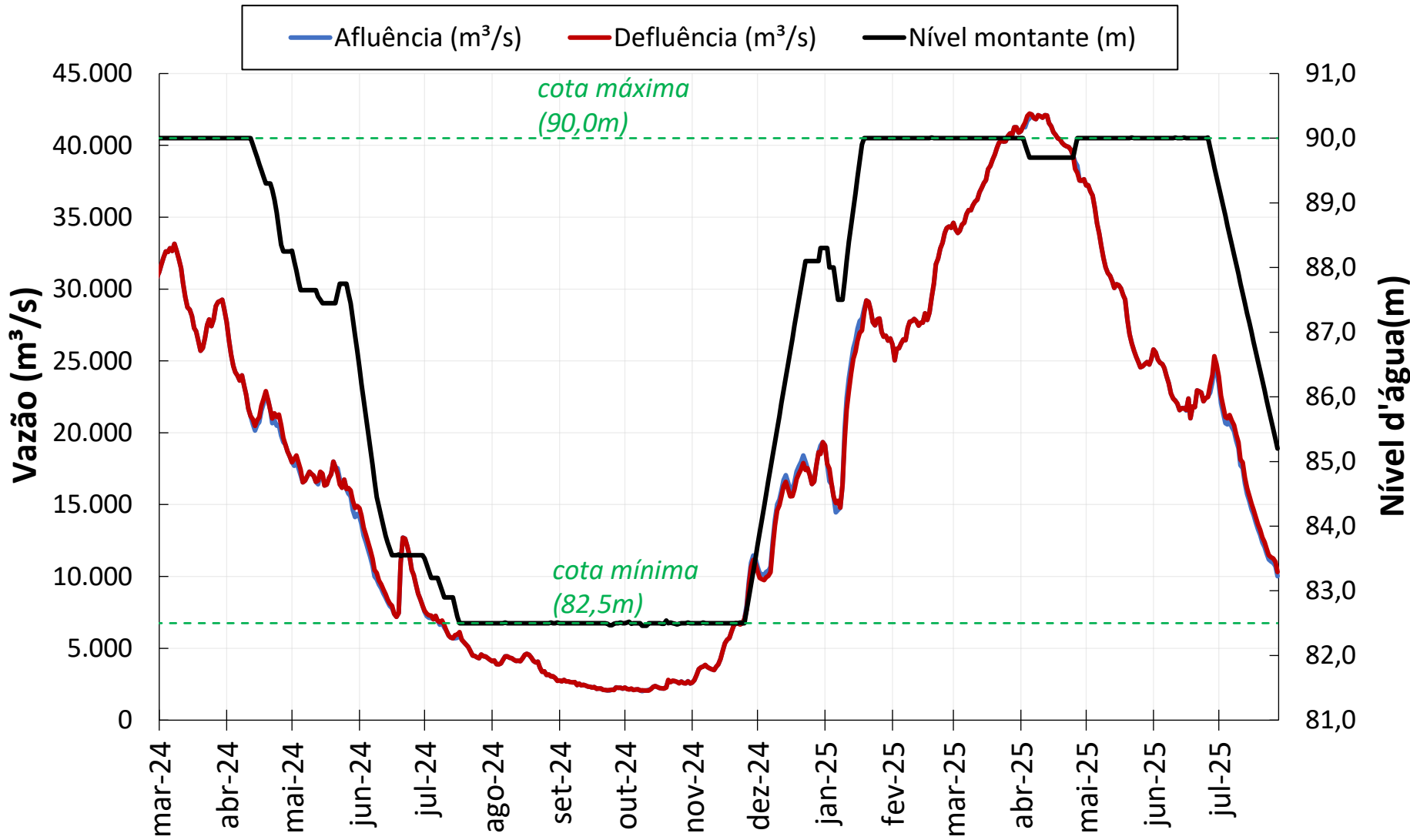
Bacia do rio Madeira - Vazões naturais observadas e previstas na UHE Santo Antônio



Nota:
1) Histórico de 52 anos.
2) Observado até 28/07/2025.



Bacia do rio Madeira - Operação da UHE Jirau

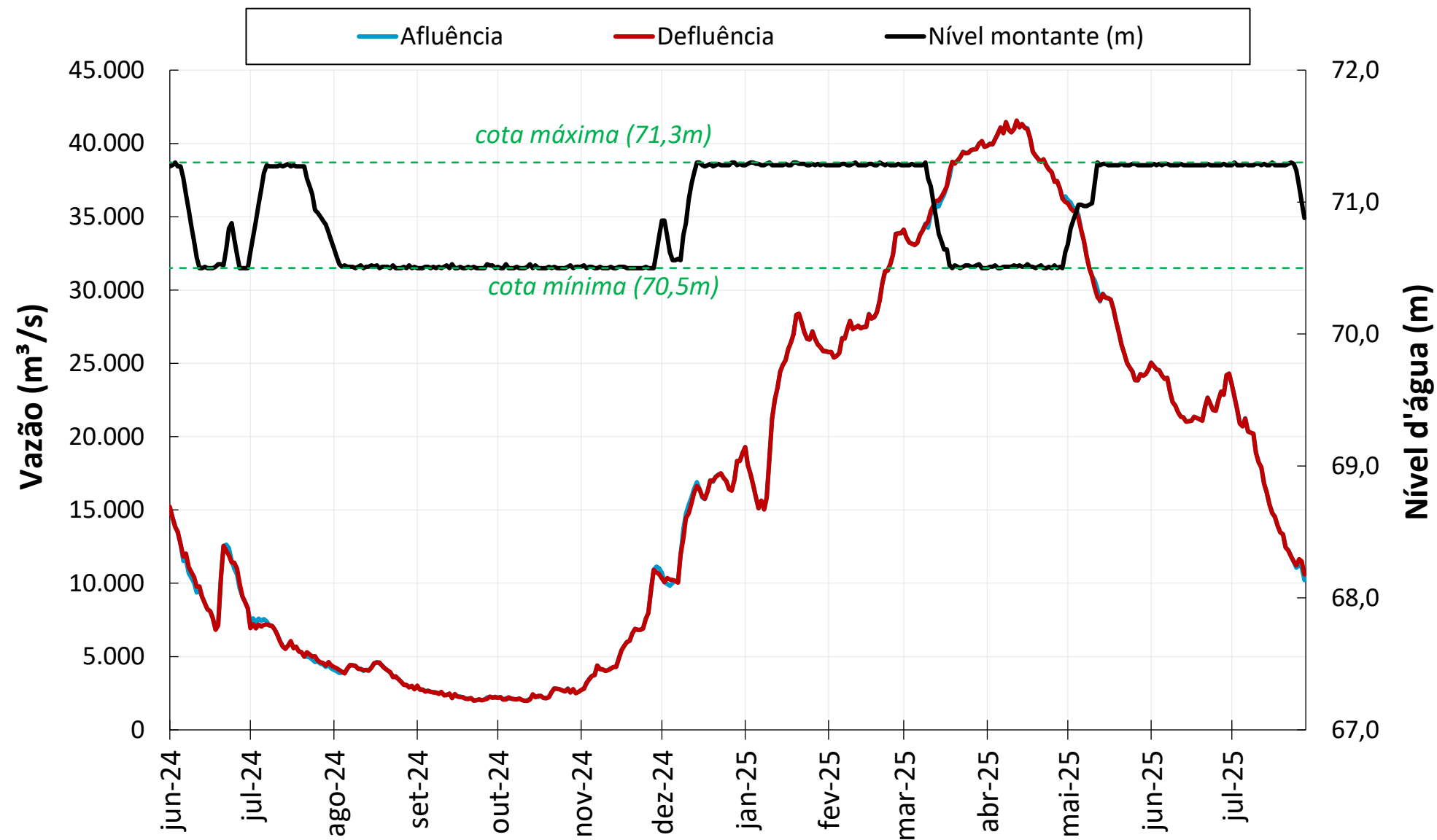


Operação da UHE Jirau em Cota 90m Ampliada na sua Fase Estendida.

- Deplecionamento do reservatório iniciou em 27/06/25, adotando-se uma taxa controlada de -15 cm/dia;
- Previsão de atingimento da cota mínima de 82,5 m no dia 15/08/25;
- Permanecendo nesta cota até que não haja restrições de navegação impostas pela Marinha do Brasil; e
- Replecionamento do reservatório à taxa de 20 cm/dia.

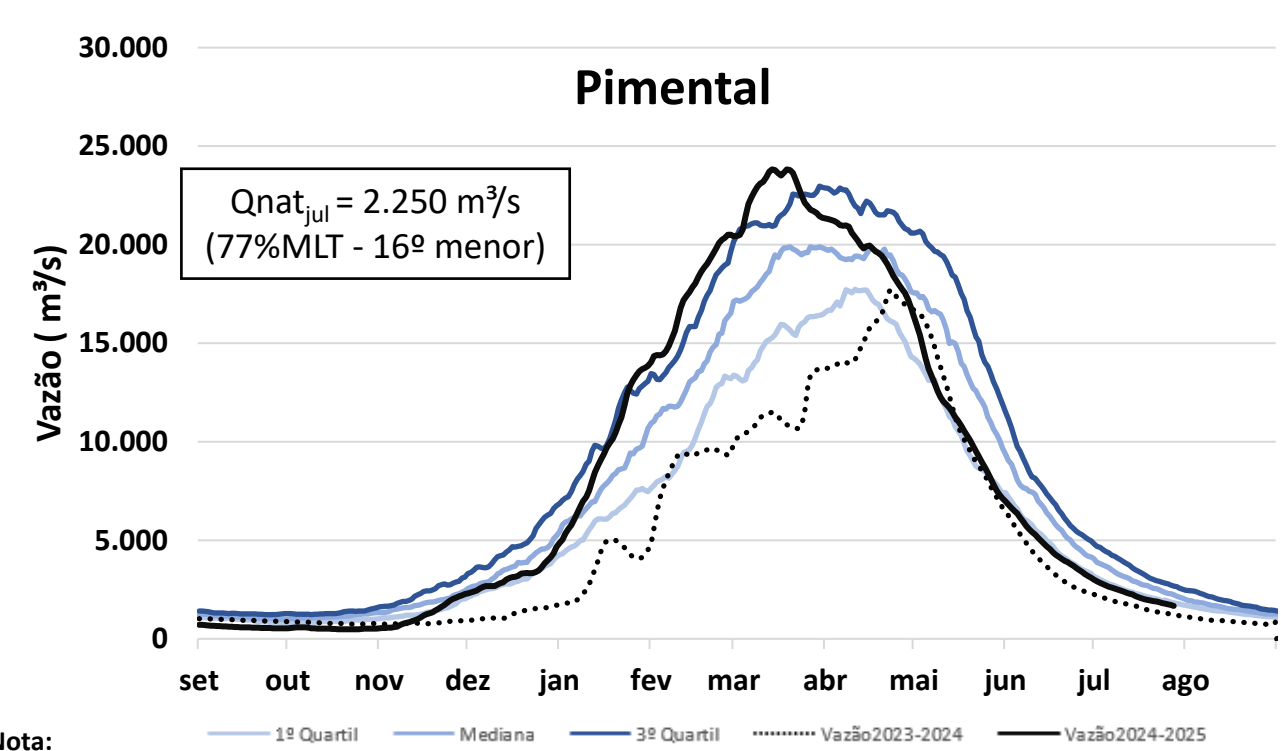
Declarações: **FSARHs 8131, 8132, 8133 e 8134/2025.**

Bacia do rio Madeira - Operação da UHE Santo Antônio



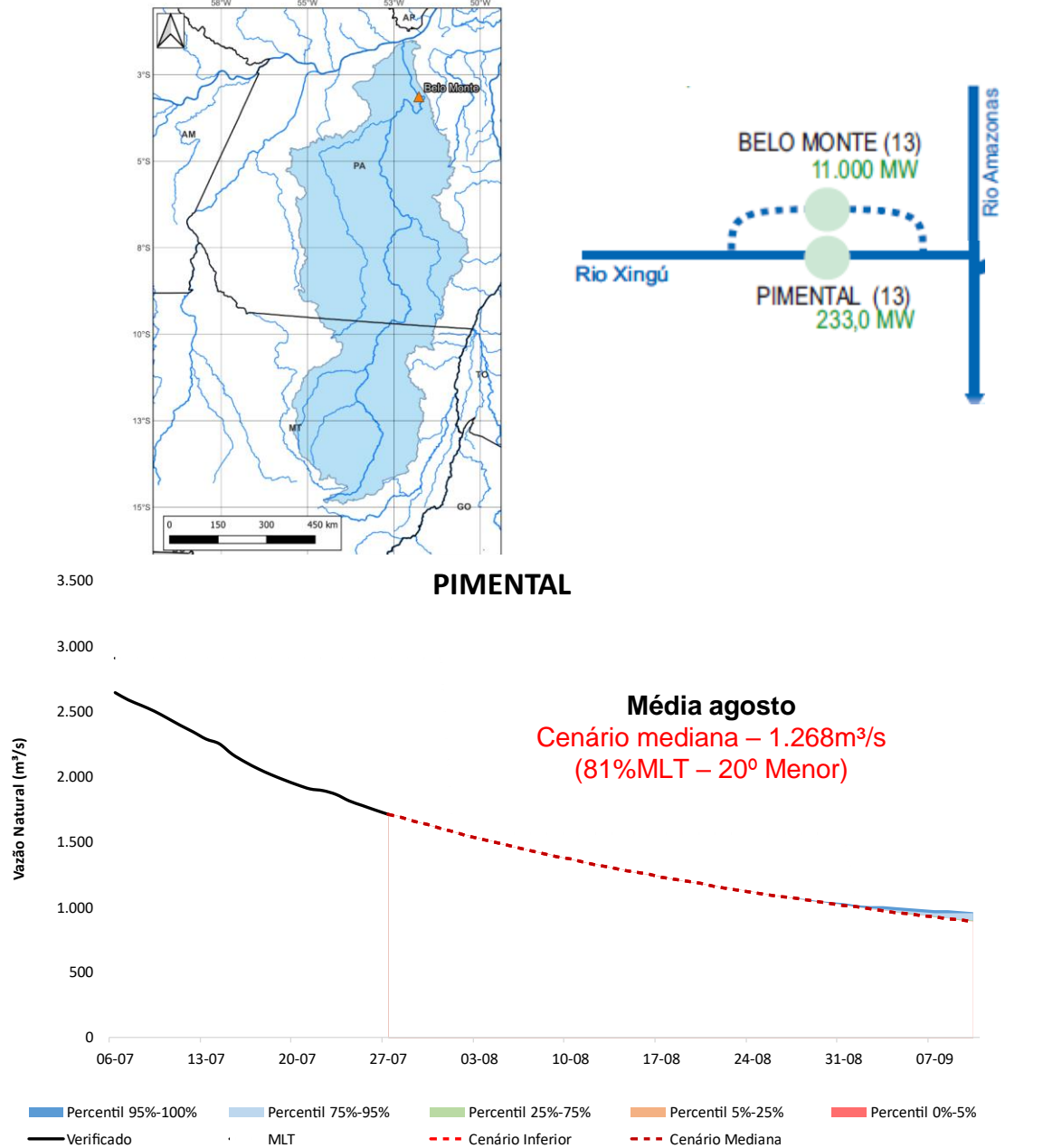
CONDIÇÕES HIDROLÓGICAS E CENÁRIOS DE VAZÕES NA BACIA DO RIO XINGU

Bacia do rio Xingu - Evolução das vazões naturais no complexo Belo Monte/Pimental



Nota:
1) Histórico de 52 anos.
2) Observado até 28/07/2025.

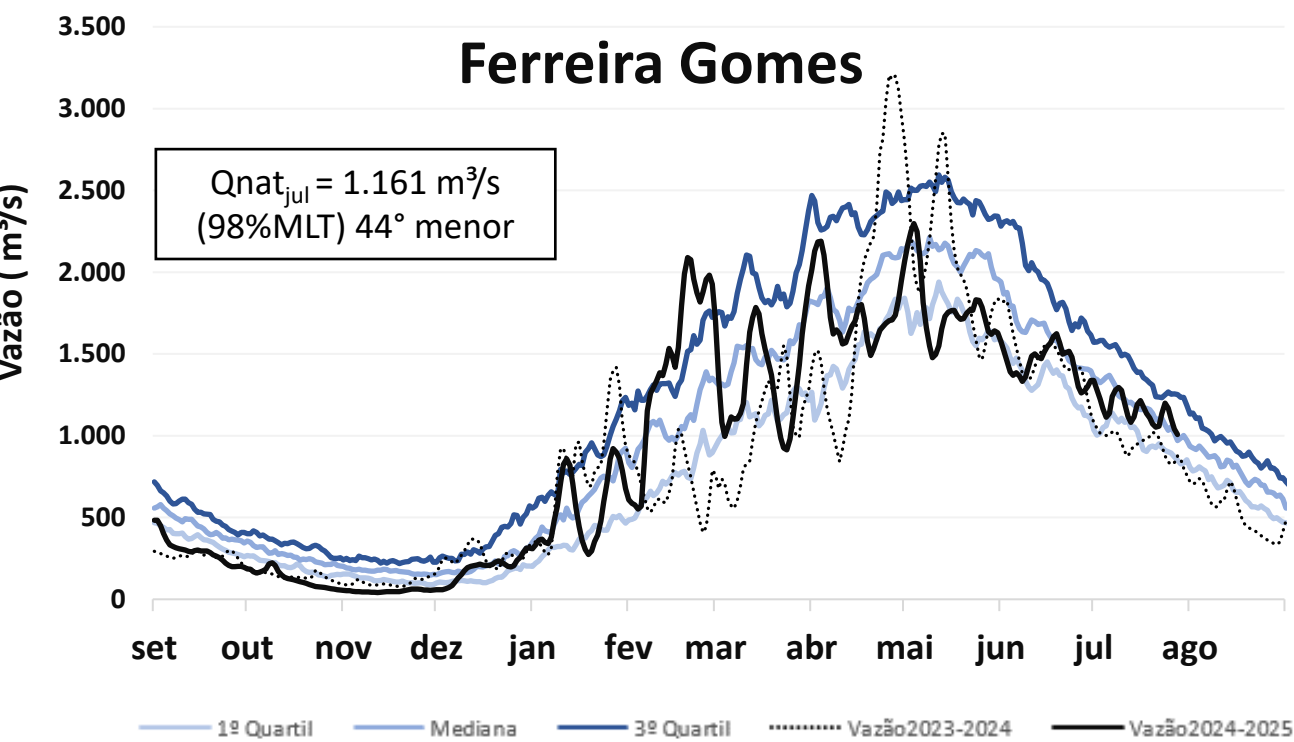
Vazão no TVR em 2025:
Hidrograma B - FSARH 7004/2024
Maio = 4.000 m³/s
Junho = 2.000m³/s
Julho = 1.200m³/s
Agosto = 900m³/s
Setembro = 750m³/s
Outubro = 700m³/s
Novembro = 800m³/s
Dezembro = 900m³/s



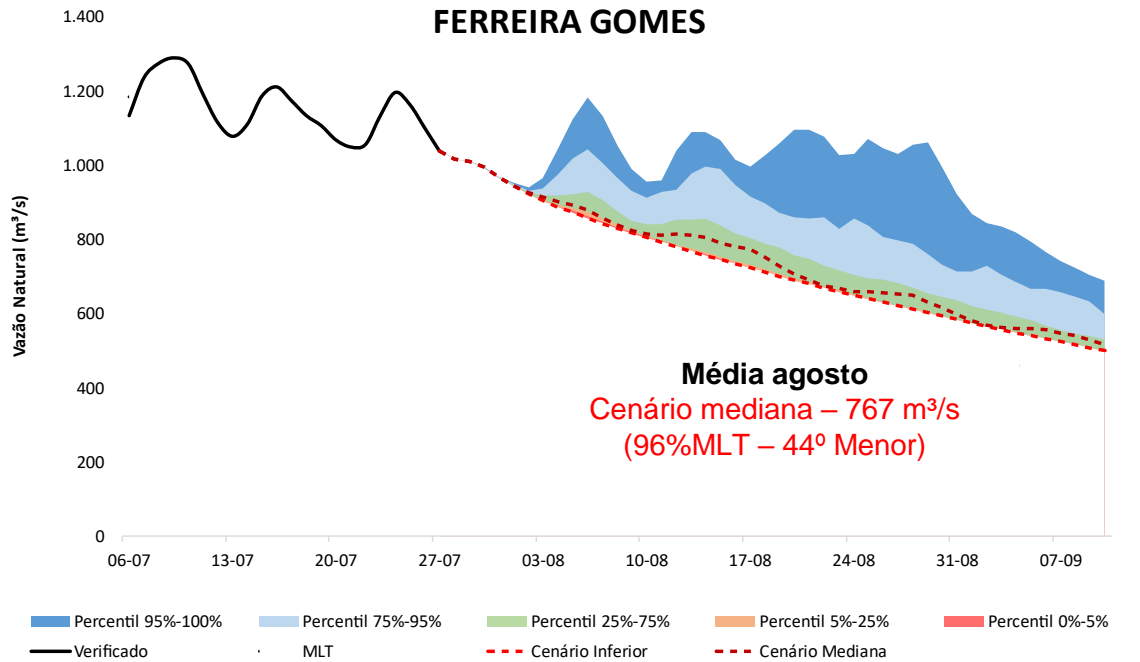
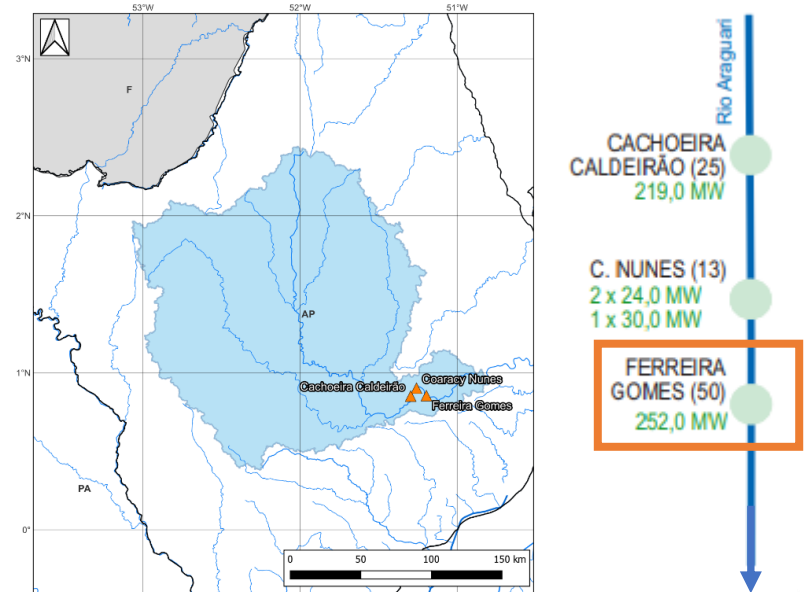
Observação Cenários de vazão utilizando o modelo SMAP/ONS com a previsão de precipitação estendida do ECMWF.

CONDIÇÕES HIDROLÓGICAS E OPERATIVAS E CENÁRIOS DE VAZÕES NA BACIA DO RIO ARAGUARI

Bacia do rio Araguari – Vazões naturais observadas e previstas na UHE Ferreira Gomes

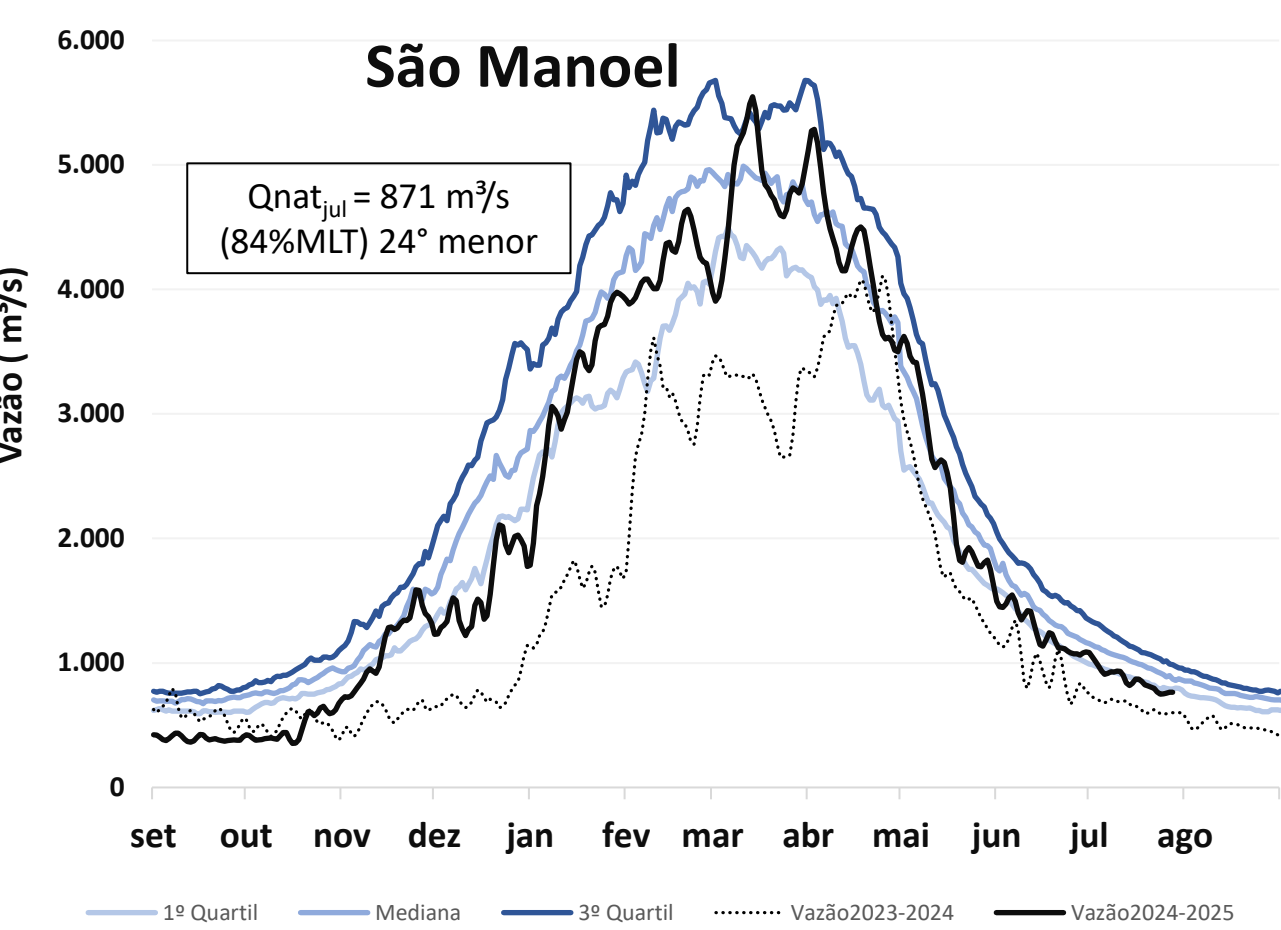


Nota:
1) Observado até 22/06/2025.



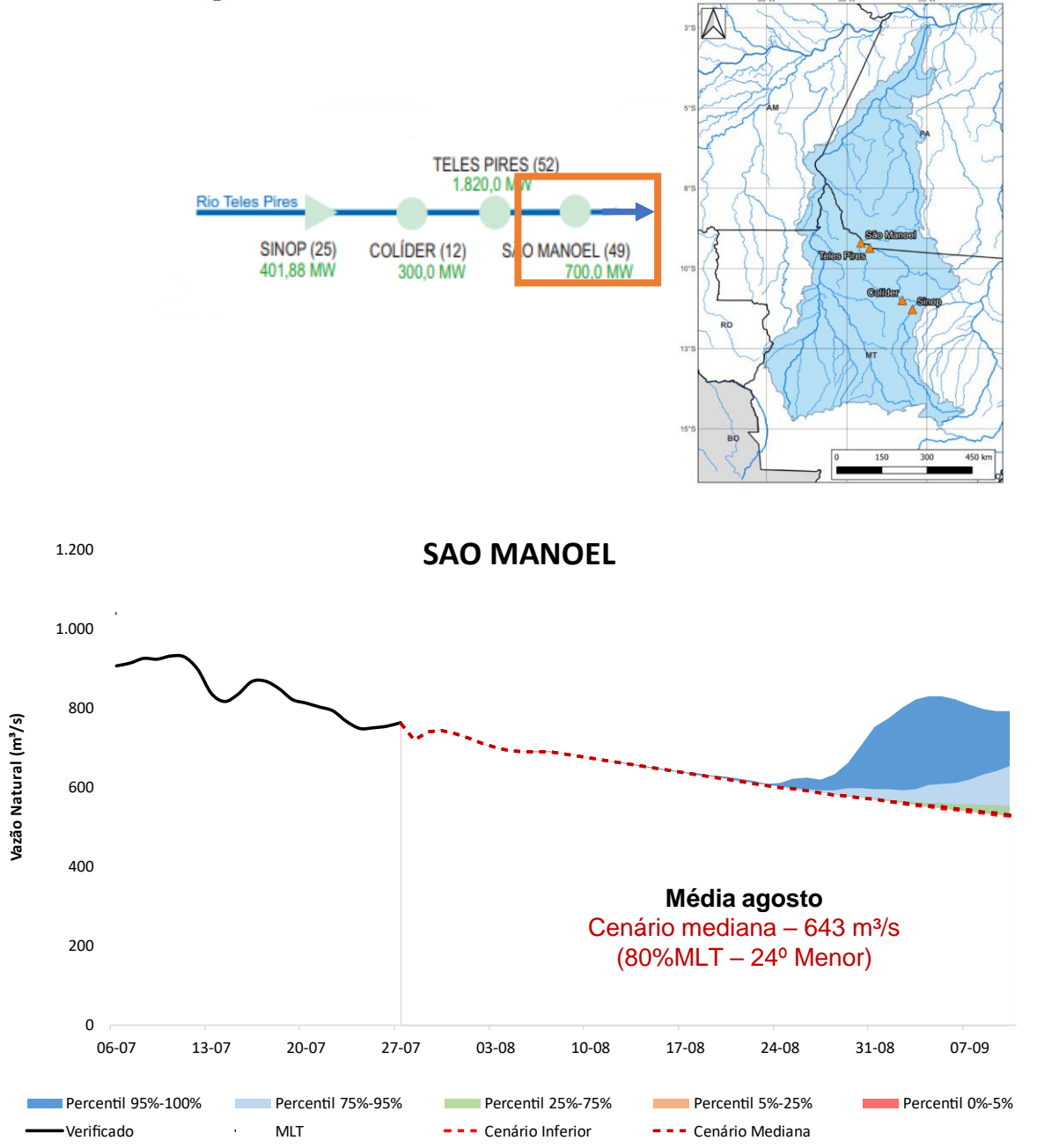
CONDIÇÕES HIDROLÓGICAS E OPERATIVAS E CENÁRIOS DE VAZÕES NA BACIA DO RIO TELES PIRES

Bacia do rio Teles Pires – Vazões naturais observadas e previstas na UHE São Manoel



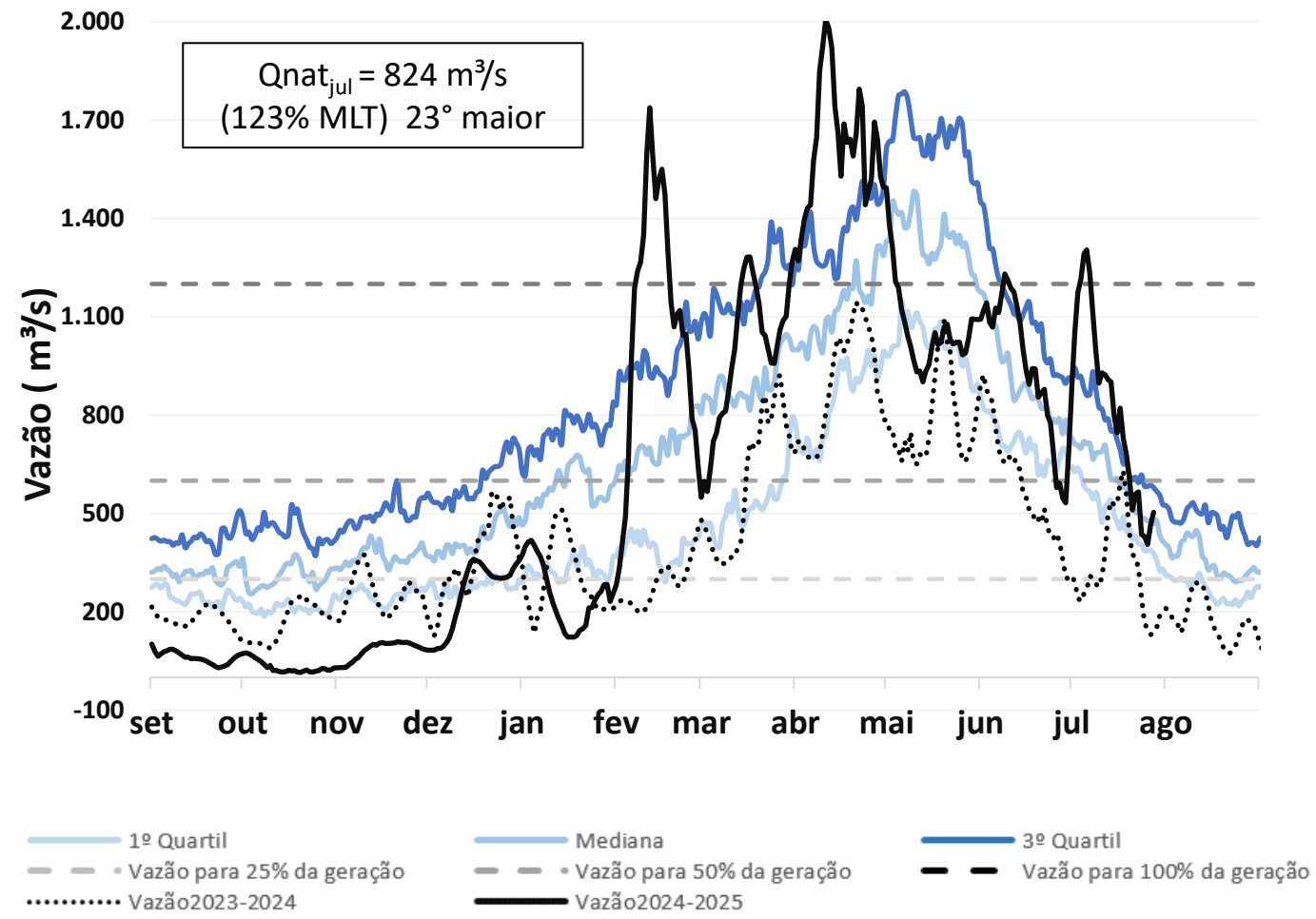
Nota:
1) Observado até 28/07/2025

Observação Cenários de vazão utilizando o modelo SMAP/ONS com a previsão de precipitação estendida do ECMWF.



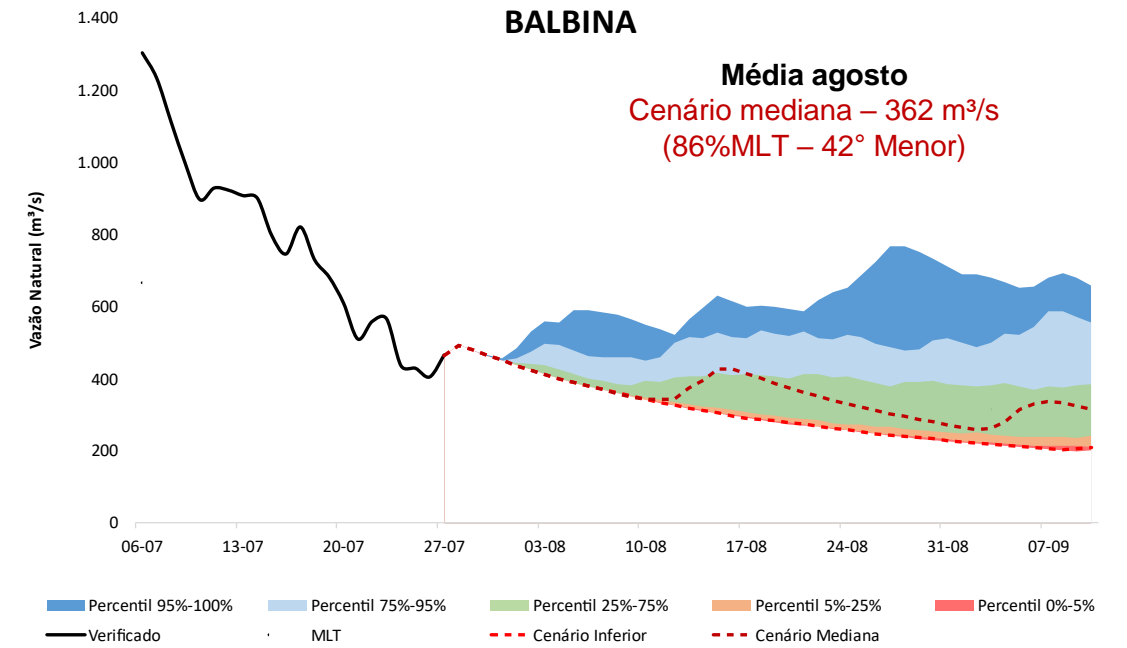
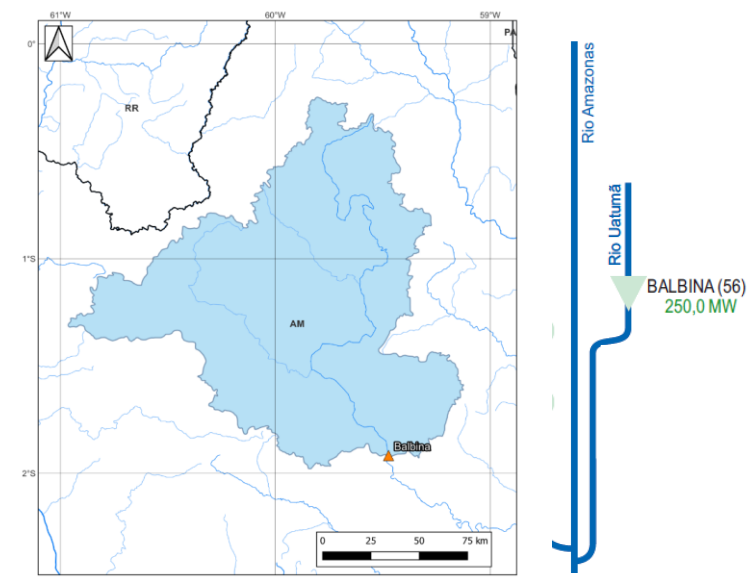
CONDIÇÕES HIDROLÓGICAS E OPERATIVAS E CENÁRIOS DE VAZÕES NA BACIA DO RIO UATUMÃ

Bacia do rio Uatumã - Vazões naturais observadas e previstas na UHE Balbina

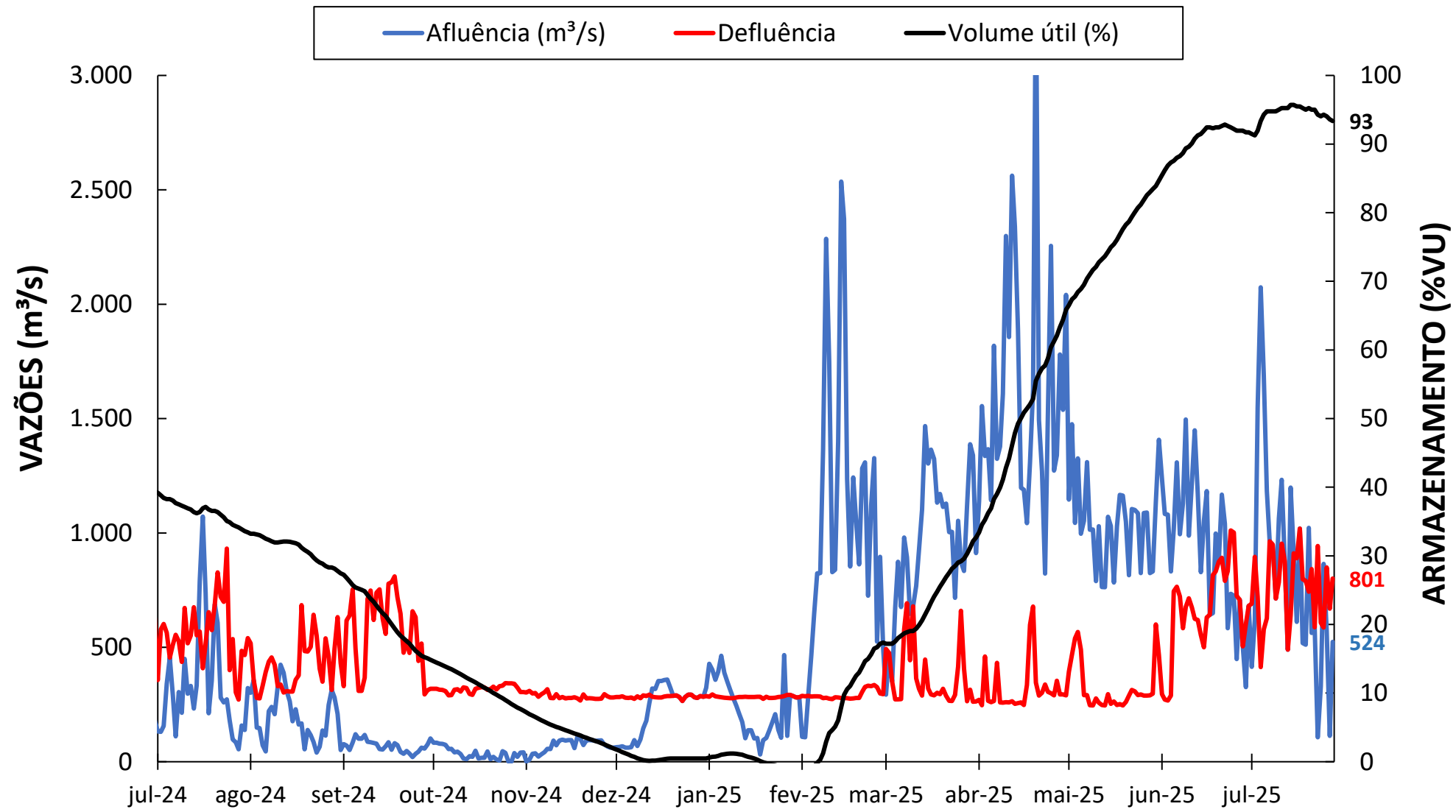


Nota:
1) Histórico de 34 anos.
2) Observado até 28/07/2025.

Observação Cenários de vazão utilizando o modelo SMAP/ONS com a previsão de precipitação estendida do ECMWF.



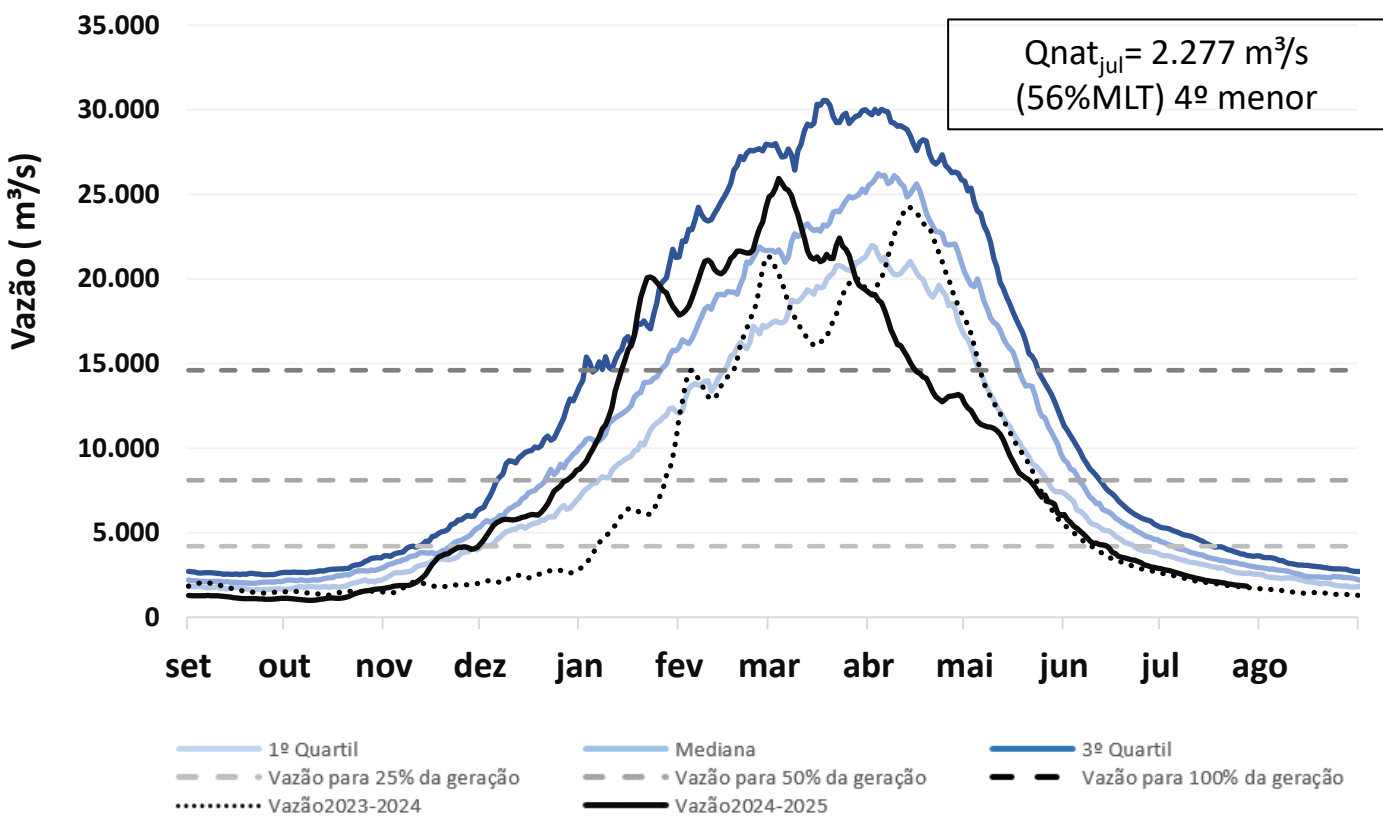
Bacia do rio Uatumã - Operação da UHE Balbina



Nota: Dados consolidados até 28/07/2025.

CONDIÇÕES HIDROLÓGICAS E OPERATIVAS E CENÁRIO DE VAZÕES NA BACIA DO RIO TOCANTINS

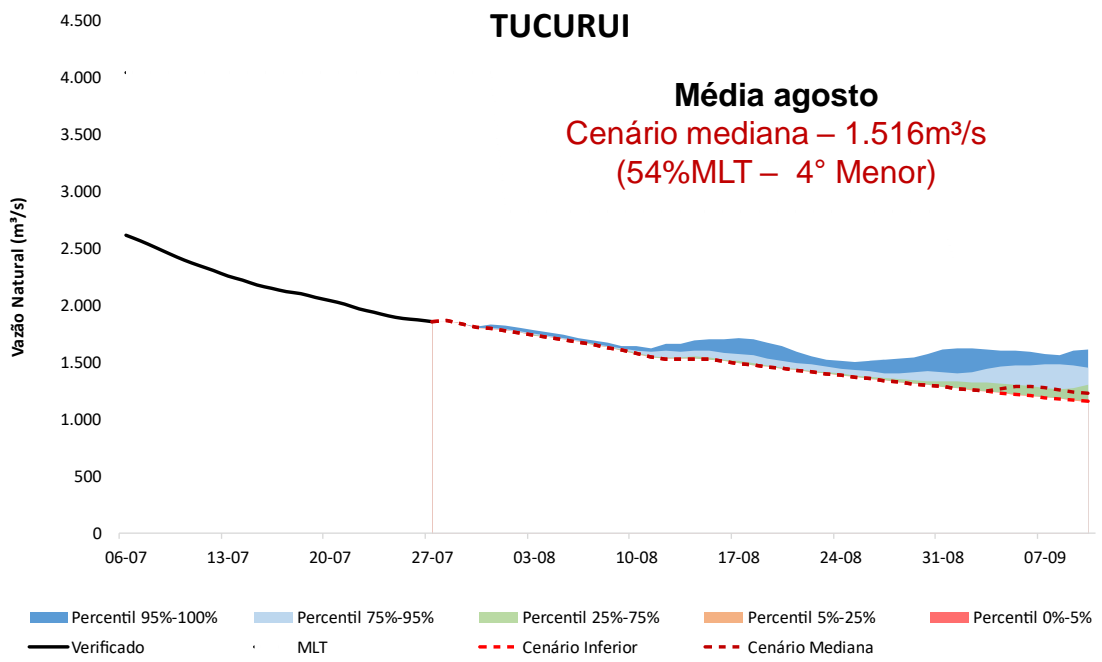
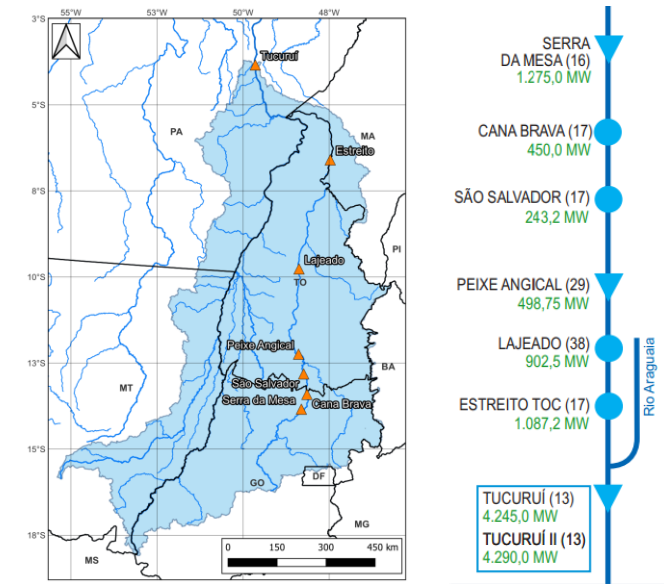
Bacia do rio Tocantins - Vazões naturais observadas e previstas na UHE Tucuruí



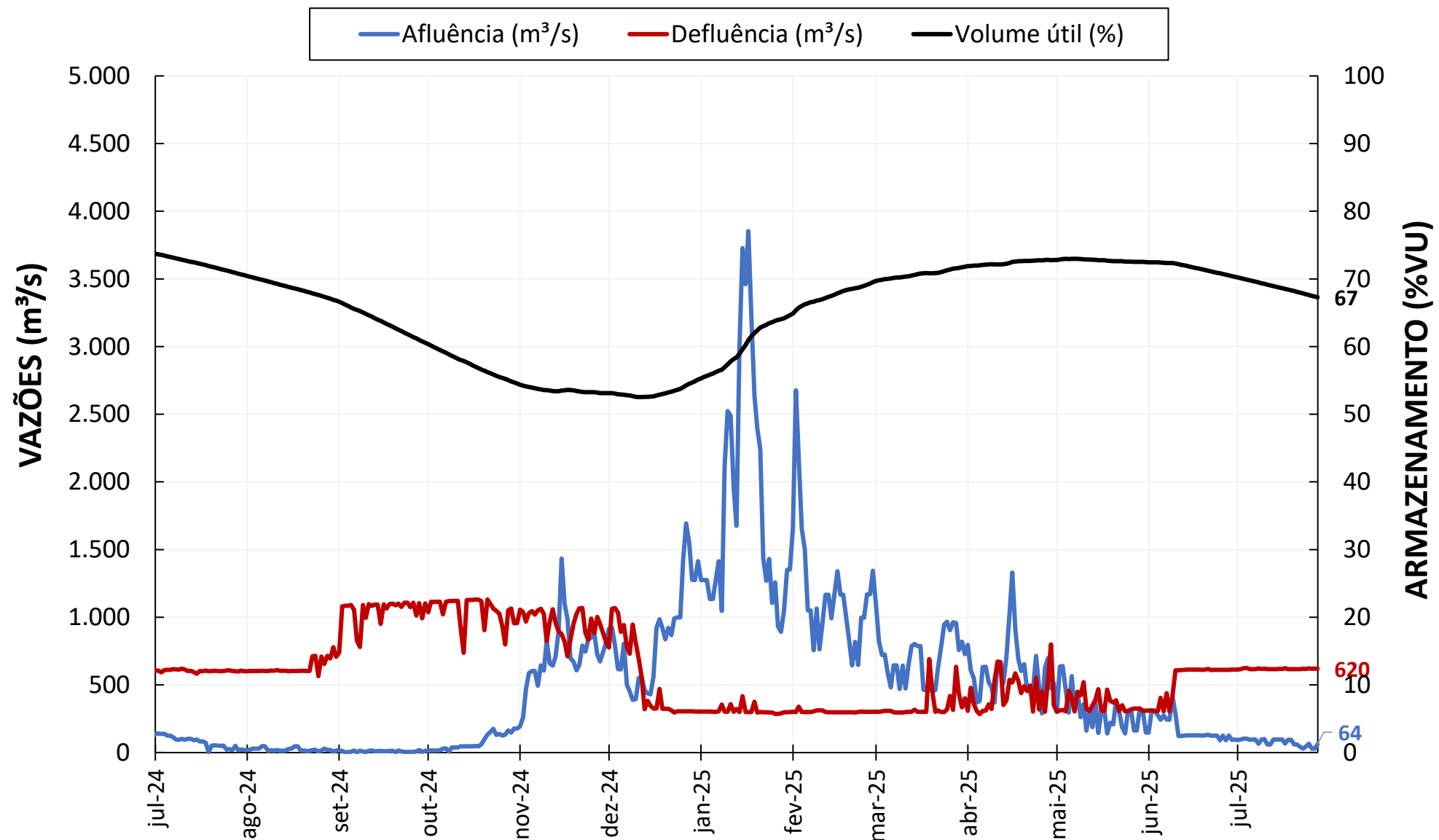
Nota: Dados consolidados até 28/07/2025.



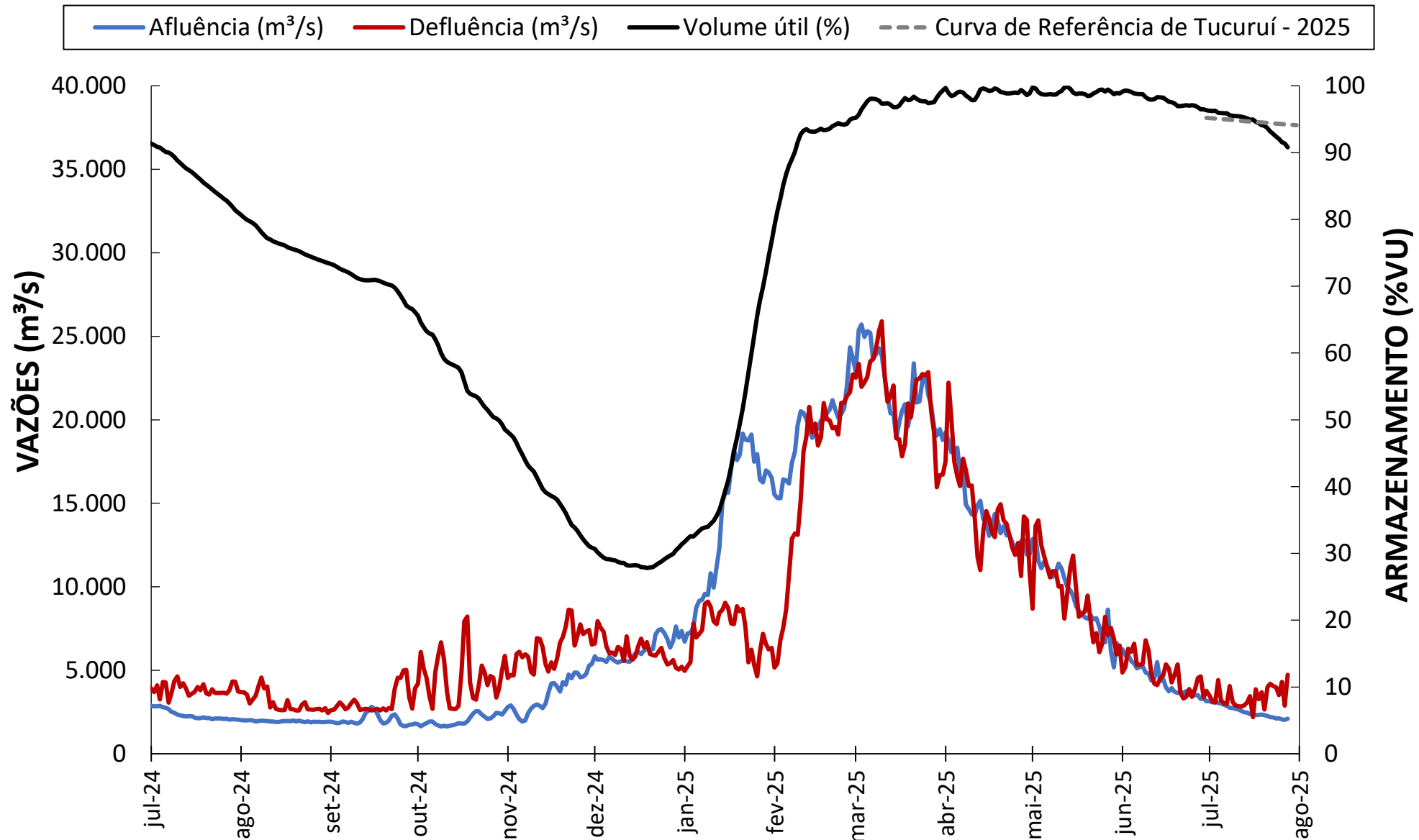
Observação Cenários de vazão utilizando o modelo SMAP/ONS com a previsão de precipitação estendida do ECMWF.



Bacia do rio Tocantins - Operação da UHE Serra da Mesa



Bacia do rio Tocantins - Operação da UHE Tucuruí





3ª Reunião de Avaliação das Condições Hidrometeorológicas da Região Norte
29 de julho de 2025

AVALIAÇÃO DAS CONDIÇÕES HIDROLÓGICAS E DE ARMAZENAMENTO NA REGIÃO NORTE