



4ª Reunião da Sala de Crise para acompanhamento dos impactos sobre os usos múltiplos da água decorrentes do desabamento da ponte sobre o rio Tocantins
09 de janeiro de 2025

Operação dos reservatórios na bacia do rio Tocantins

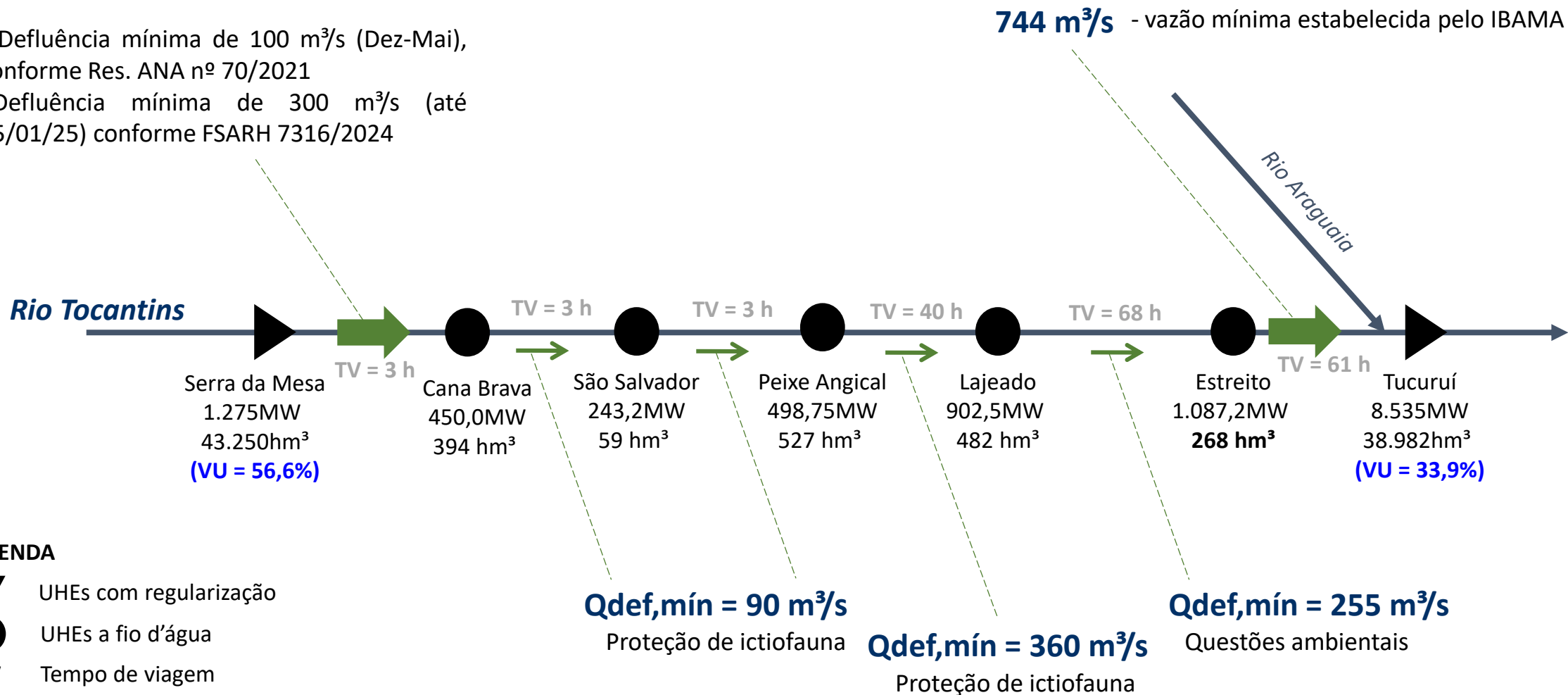
Agenda

- 1. Operação dos principais reservatórios da bacia**
- 2. Simulação para a UHE Estreito**

OPERAÇÃO DOS PRINCIPAIS RESERVATÓRIOS DA BACIA

Sistema de reservatórios na bacia do rio Tocantins

- Defluência mínima de 100 m³/s (Dez-Mai),
conforme Res. ANA nº 70/2021
*Defluência mínima de 300 m³/s (até
15/01/25) conforme FSARH 7316/2024



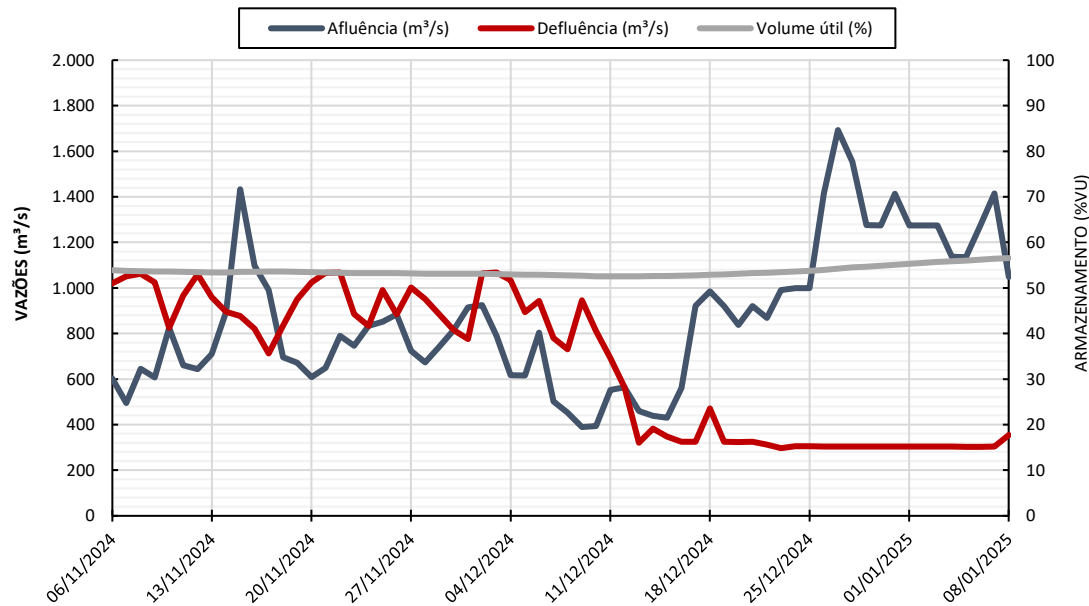
LEGENDA

- ▼ UHEs com regularização
- UHEs a fio d'água
- TV Tempo de viagem

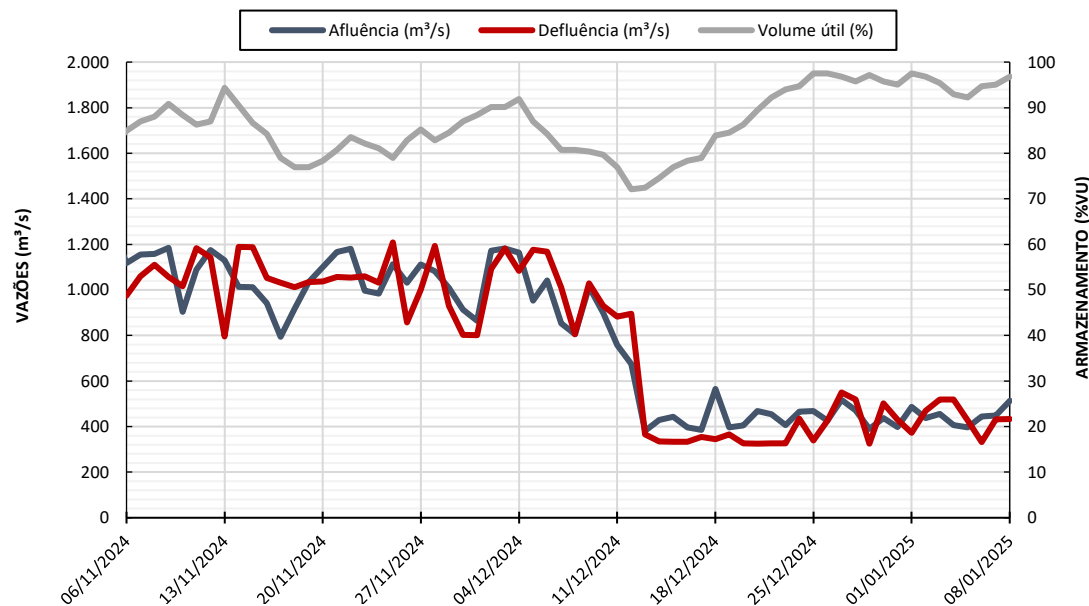
Obs. % VUs do IPDO emitido em 09/01/2025

Operação das usinas

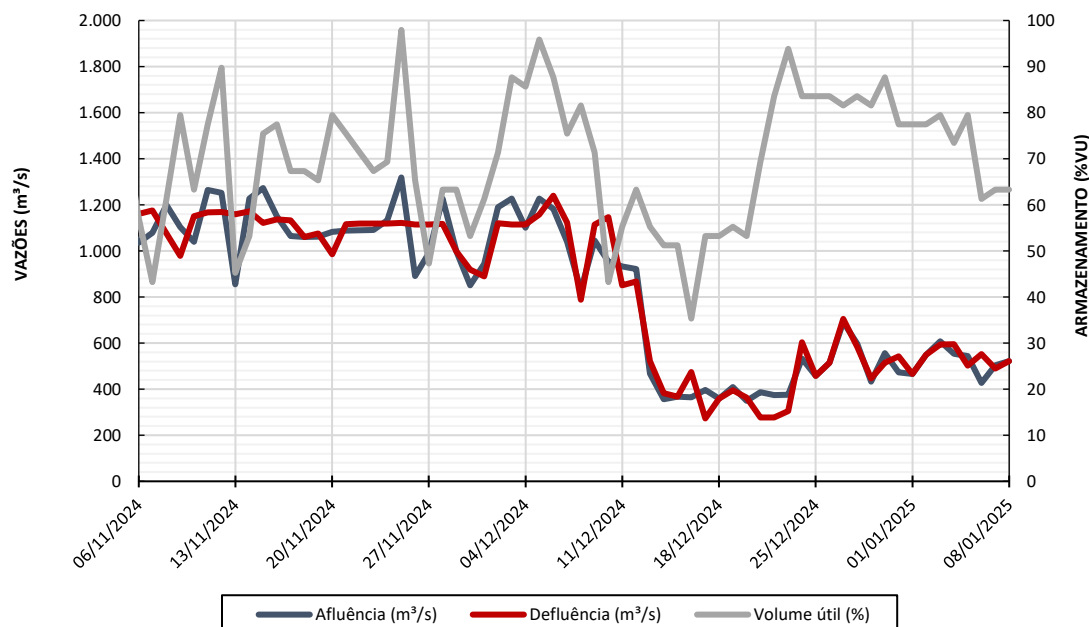
UHE Serra da Mesa



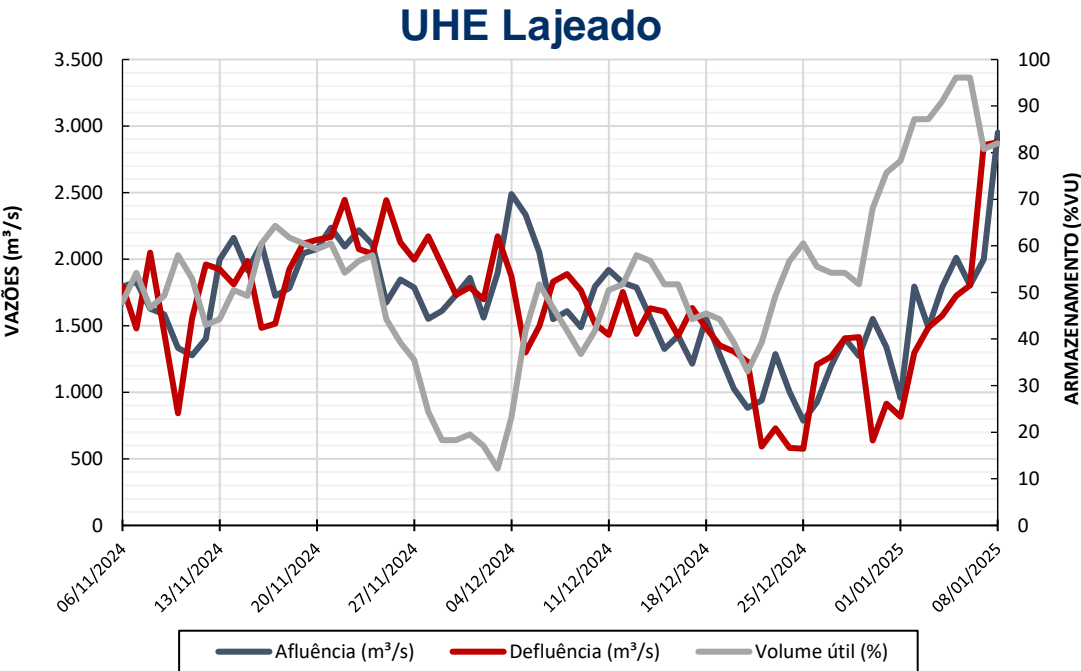
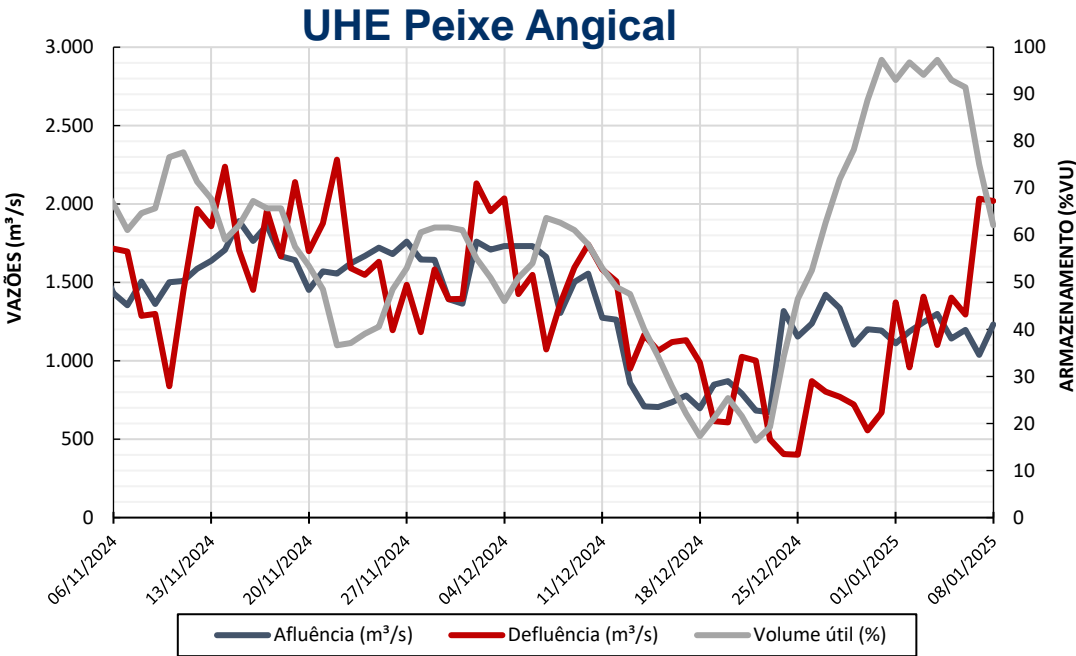
UHE Cana Brava



UHE São Salvador

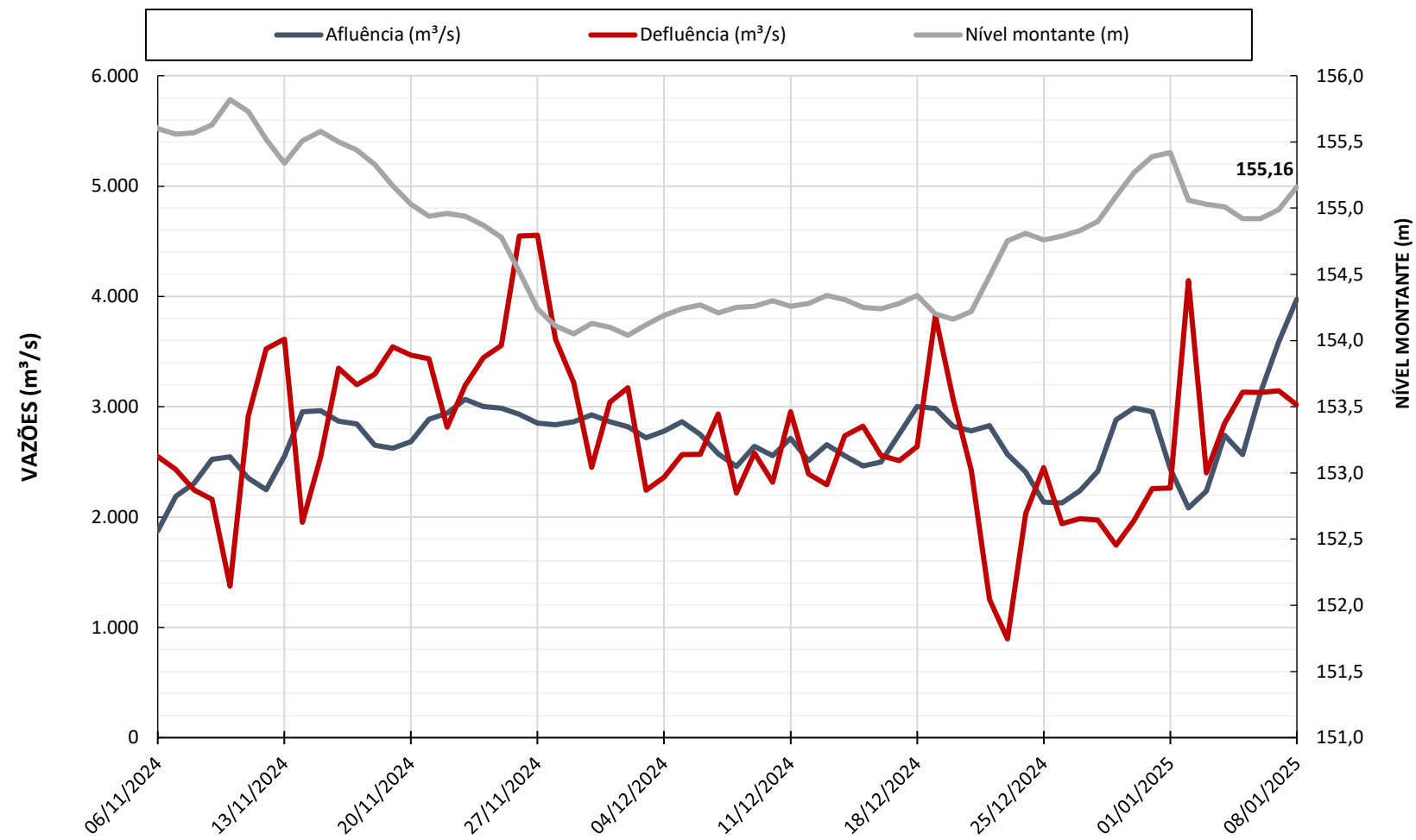


Operação das usinas



Operação das usinas

UHE Estreito



N.A máximo operativo: 156,00m
N.A mínimo operativo: 151,00
*N.A máximo durante o período úmido (dez-mar): **154,50m (FSARH 3892/23)**

- Durante a estação úmida, a UHE Estreito desempenha um papel de mitigação de cheias na área de influência do reservatório. Para isso, é realizada uma operação de rebaixamento prévio do reservatório a fim de minimizar os efeitos a montante (remanso) e também a jusante a partir do amortecimento das defluências. A operação da UHE Estreito em níveis mais elevados durante esse período pode comprometer essa função do mesmo.

SIMULAÇÃO PARA A UHE ESTREITO

Premissas de defluências para UHE Estreito

Horizonte de simulação: De 09/01/2025 a 17/01/2025.

Operação realizada entre os dias 04/01 a 09/01:

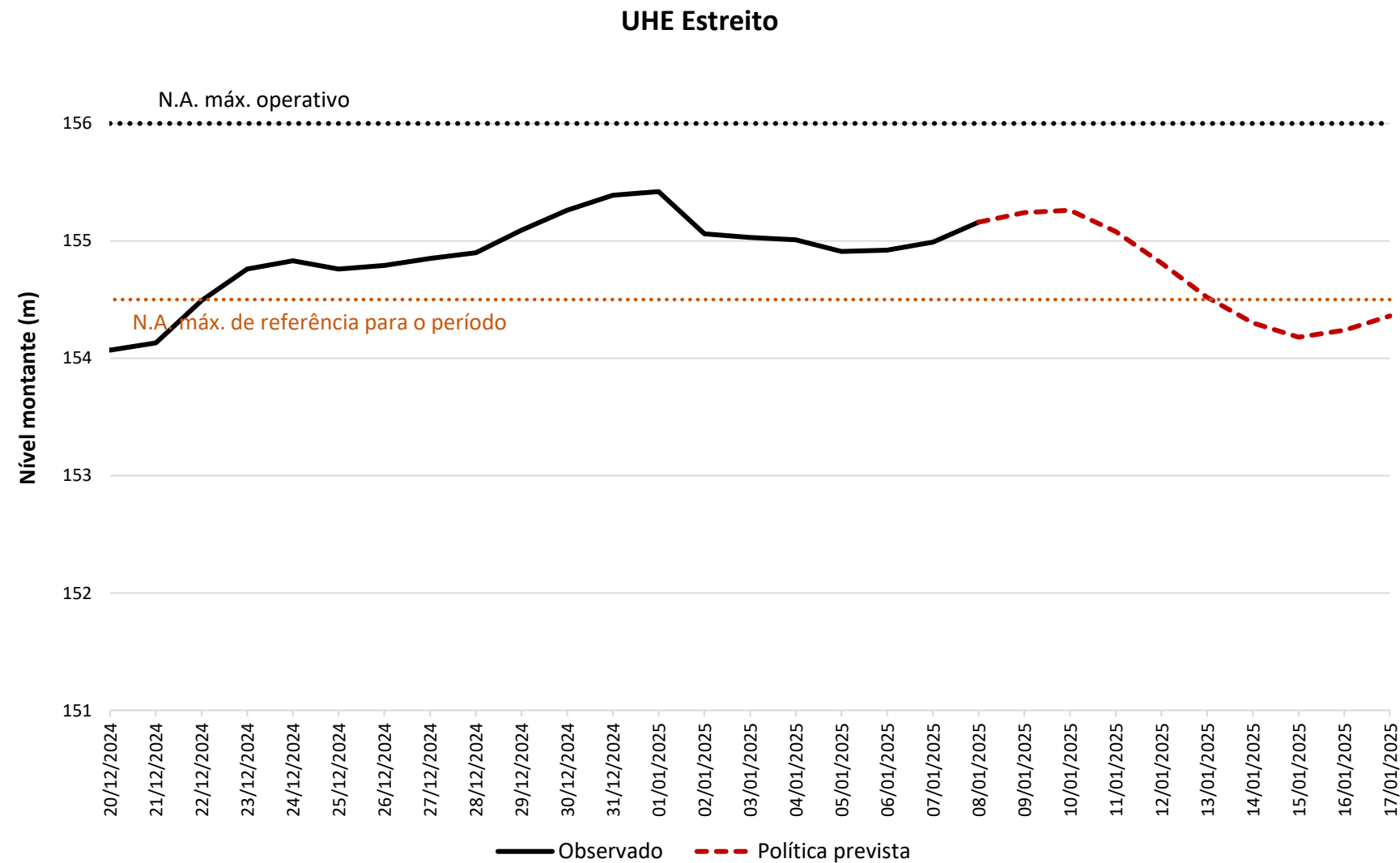
- Vazão defluente média diária próxima de $3.100\text{m}^3/\text{s}$, estando reduzida para o patamar de $1.000\text{m}^3/\text{s}$ no período diurno (06h-18h), a fim de viabilizar as atividades de mergulho.

Operação prevista* entre os dias 10 a 17/01:

- **10/01:** vazão defluente média diária de $4.700\text{m}^3/\text{s}$;
- **11/01:** vazão defluente média diária de $6.200\text{m}^3/\text{s}$;
- **12/01:** vazão defluente média diária de $6.900\text{m}^3/\text{s}$;
- **13 a 17/01:** vazão defluente média diária de $7.400\text{m}^3/\text{s}$.

*A política operativa é avaliada diariamente e, em função do comportamento do nível do reservatório e das vazões afluentes observadas, poderá sofrer alteração.

Evolução do volume do reservatório de Estreito





4ª Reunião da Sala de Crise para acompanhamento dos impactos sobre os usos múltiplos da água decorrentes do desabamento da ponte sobre o rio Tocantins
09 de janeiro de 2025

Operação dos reservatórios na bacia do rio Tocantins