

Monitoramento da bacia do rio Paranapanema

MAIO/2025

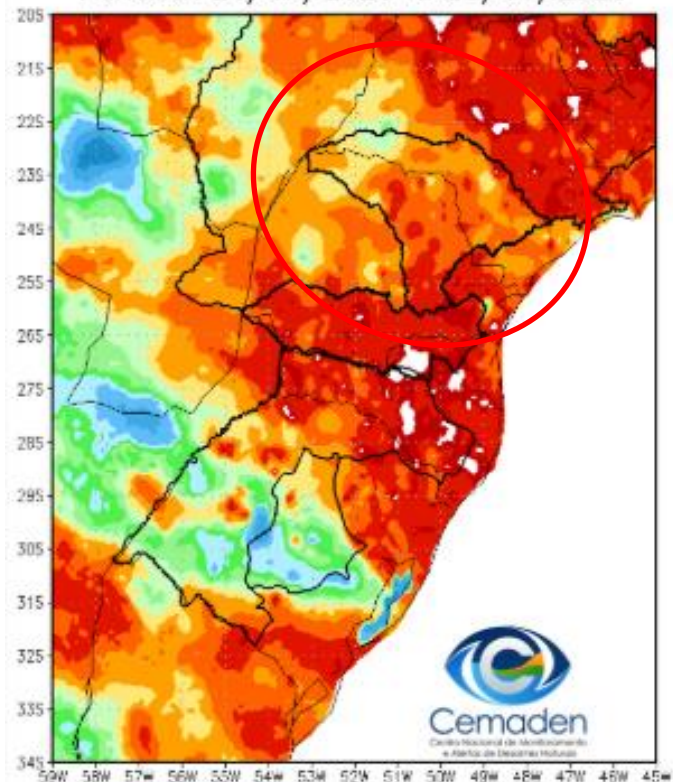


MINISTÉRIO DA
CIÊNCIA, TECNOLOGIA
E INOVAÇÃO

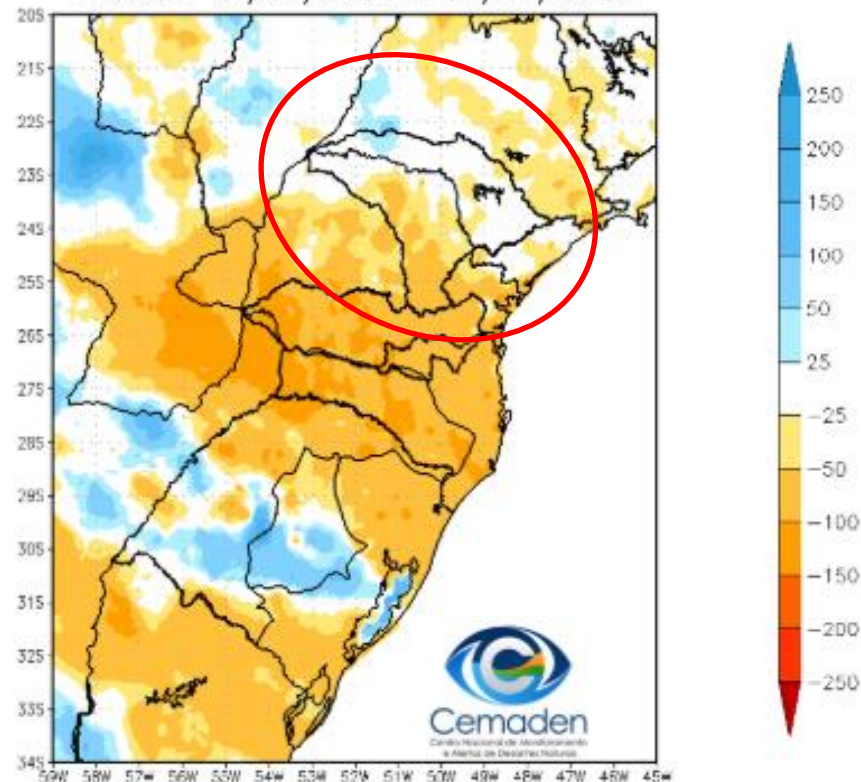


Precipitação acumulada nos últimos 30 dias

Precipitação Acumulada (mm) A.S.
Período: 21/04/2025 a 21/05/2025

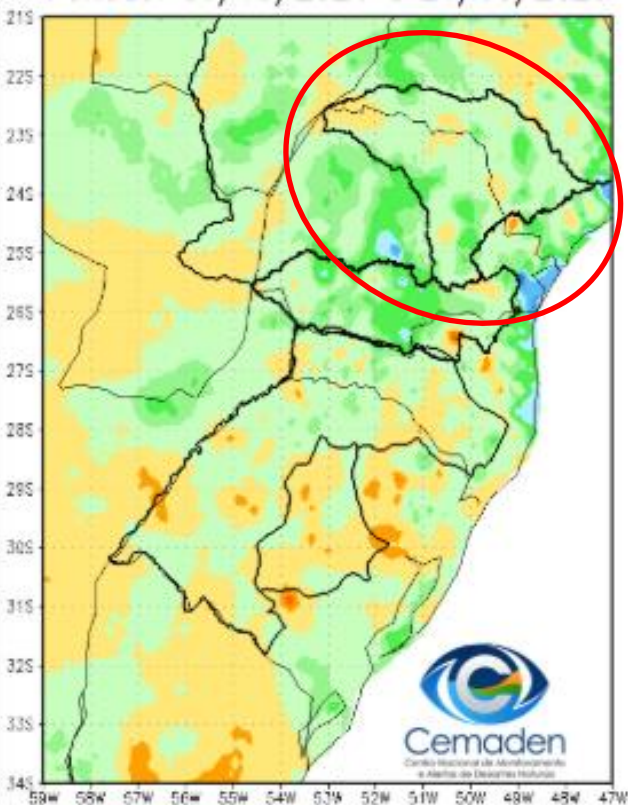


Anomalia de Precipitação (mm) A.S.
Período: 21/04/2025 a 21/05/2025

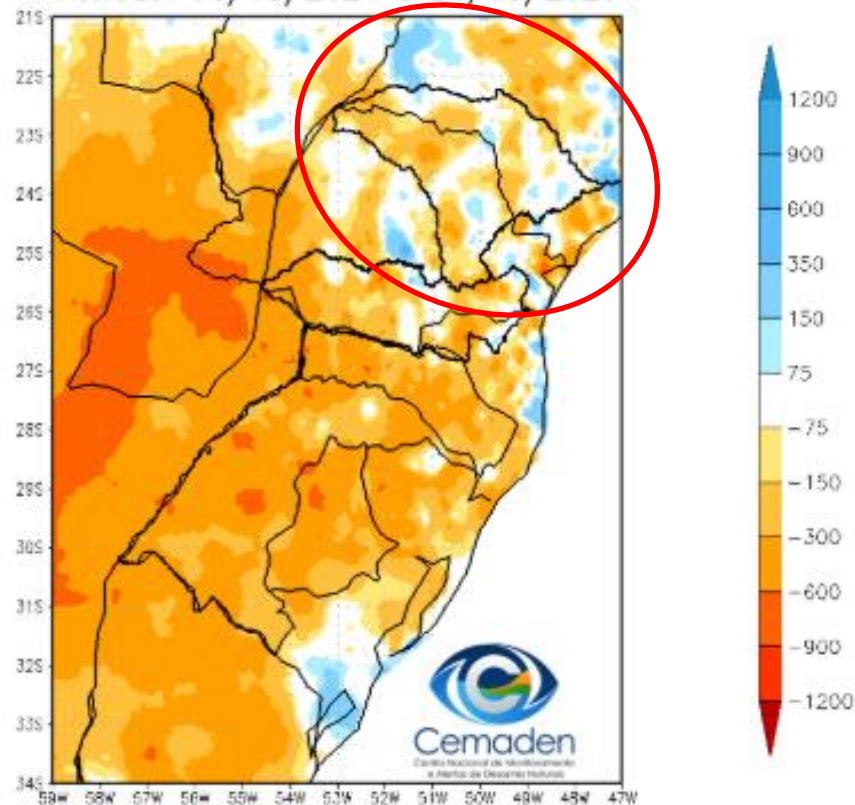


Precipitação no Ano Hidrológico

Precipitação Acumulada (mm) A.S.
Período: 01/10/2024 a 21/05/2025

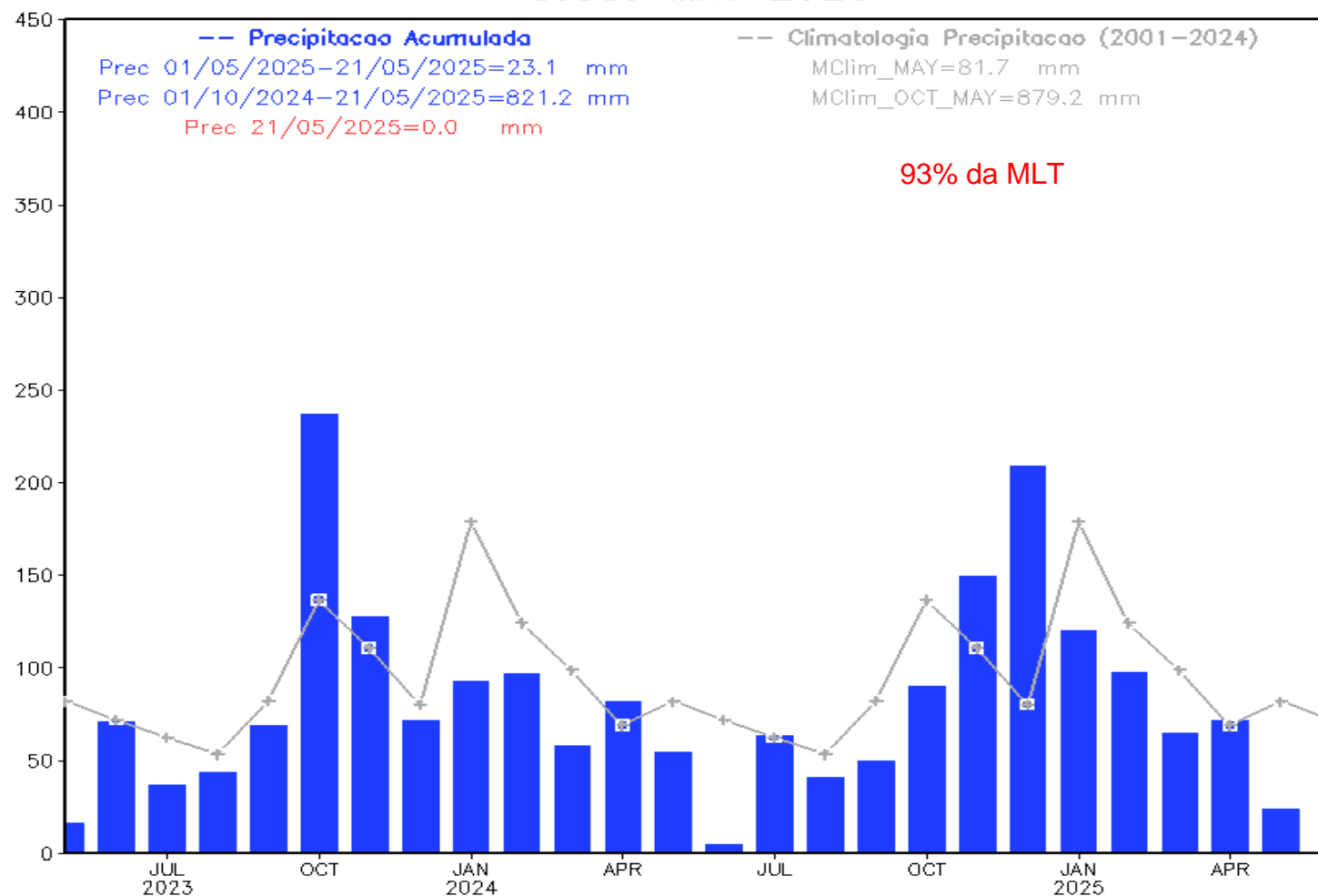


Anomalia de Precipitação (mm) A.S.
Período: 01/10/2024 a 21/05/2025



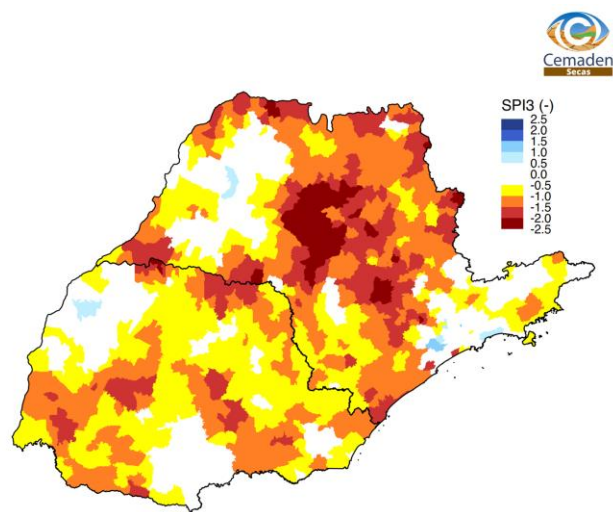
Evolução Temporal da Precipitação

Precipitação Bacia do Rio Paranapanema
desde MAY 2023



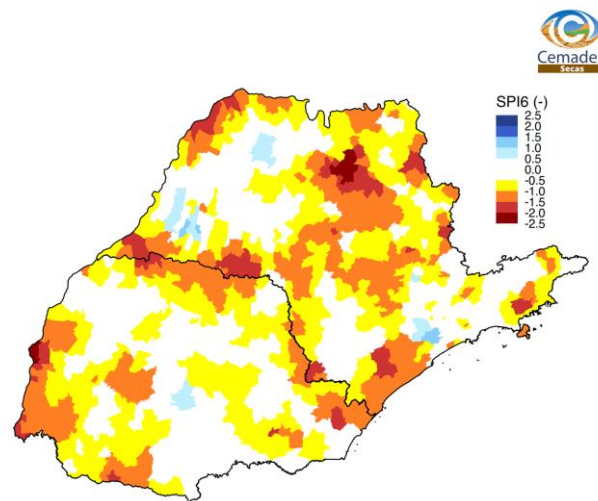
SPI: ABRIL 2025

SPI-03



Abril 2025
Índice Padronizado de Precipitação (SPI, 3 meses)
Fonte: Cemaden/MCTI.

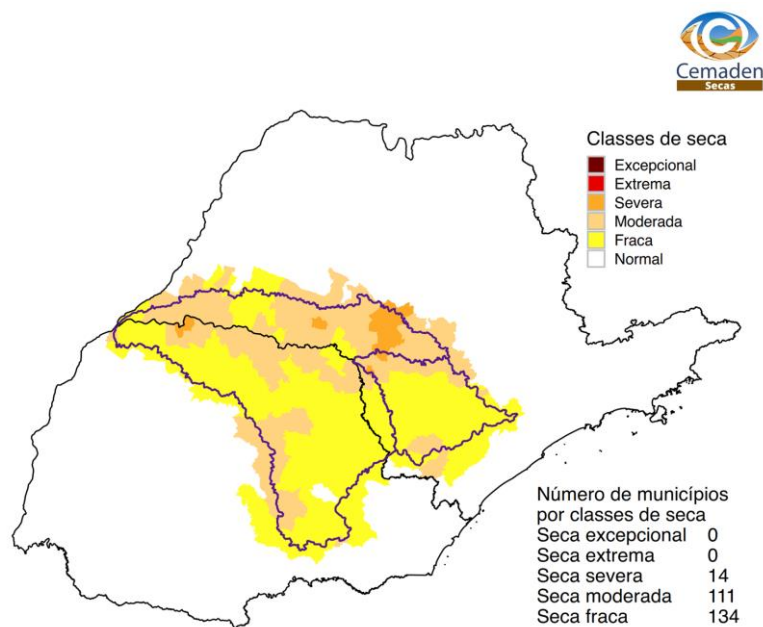
SPI-06



Abril 2025
Índice Padronizado de Precipitação (SPI, 6 meses)
Fonte: Cemaden/MCTI.

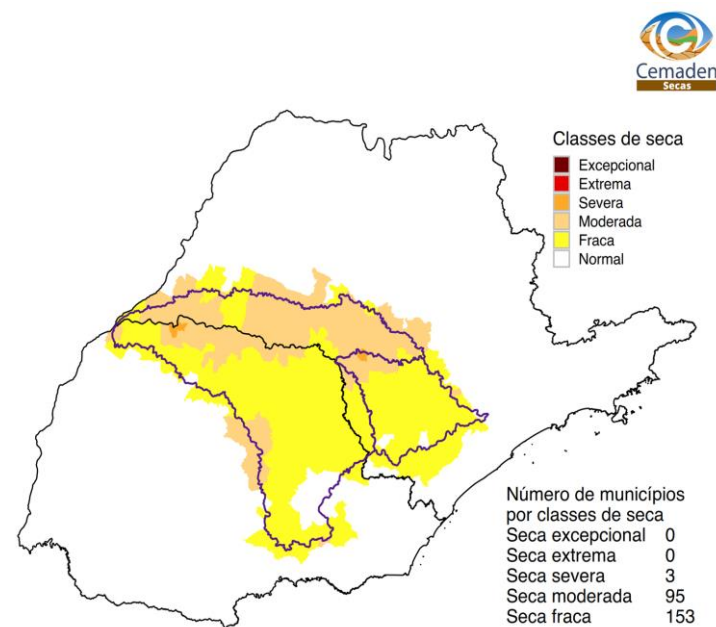
ÍNDICE INTEGRADO DE SECA: ANÁLISE POR **MUNICÍPIOS**

IIS-03 OBSERVADO



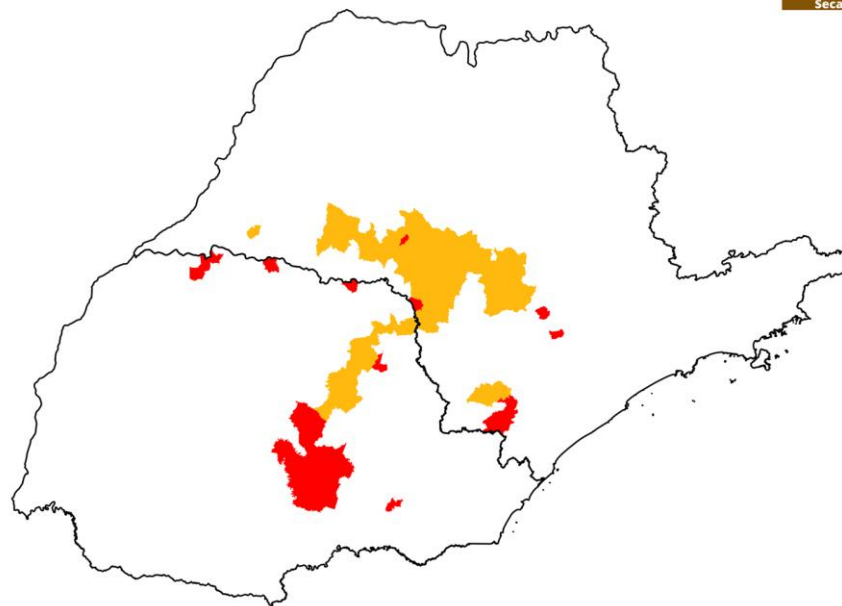
Abril 2025
Índice Integrado de Seca (SPI3, VHI, US)
Fonte: Cemaden/MCTI.

IIS-06 OBSERVADO



Abril 2025
Índice Integrado de Seca (SPI6, VHI, US)
Fonte: Cemaden/MCTI.

PROGRESSÃO DAS CONDIÇÕES DE SECA (PCS)



Alerta de Seca

Condição normal

Atenção - déficit de chuva e
umidade do solo

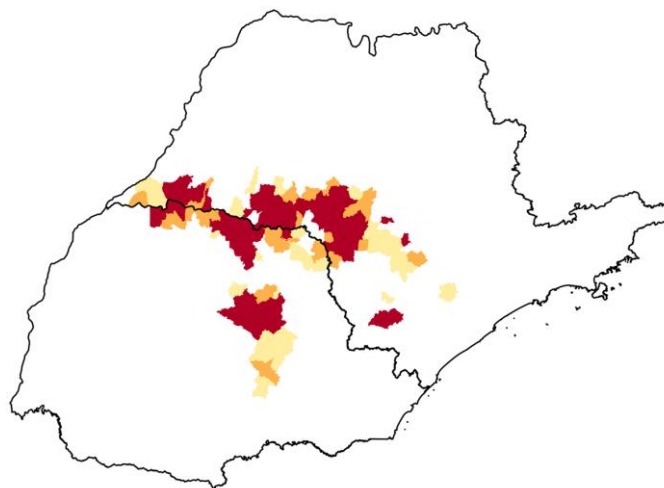
Alerta - déficit de chuva e
stress vegetativo

Abril 2025
Propagação Incremental das Condições de Seca (PICS)
Fonte: Cemaden/MCTI.

ÁREAS DE PASTAGENS E AGRÍCOLAS AFETADAS PELA SECA



Fração da
área afetada

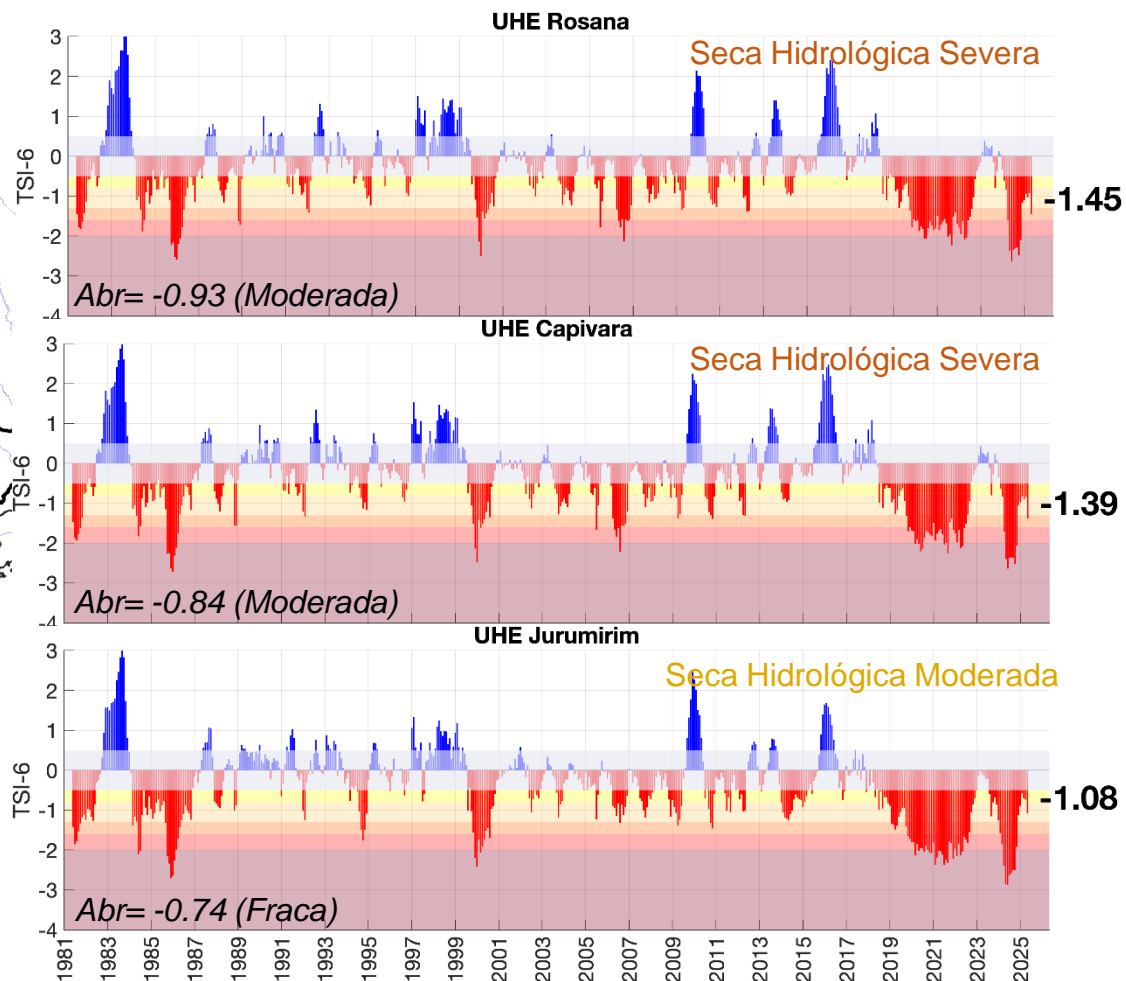
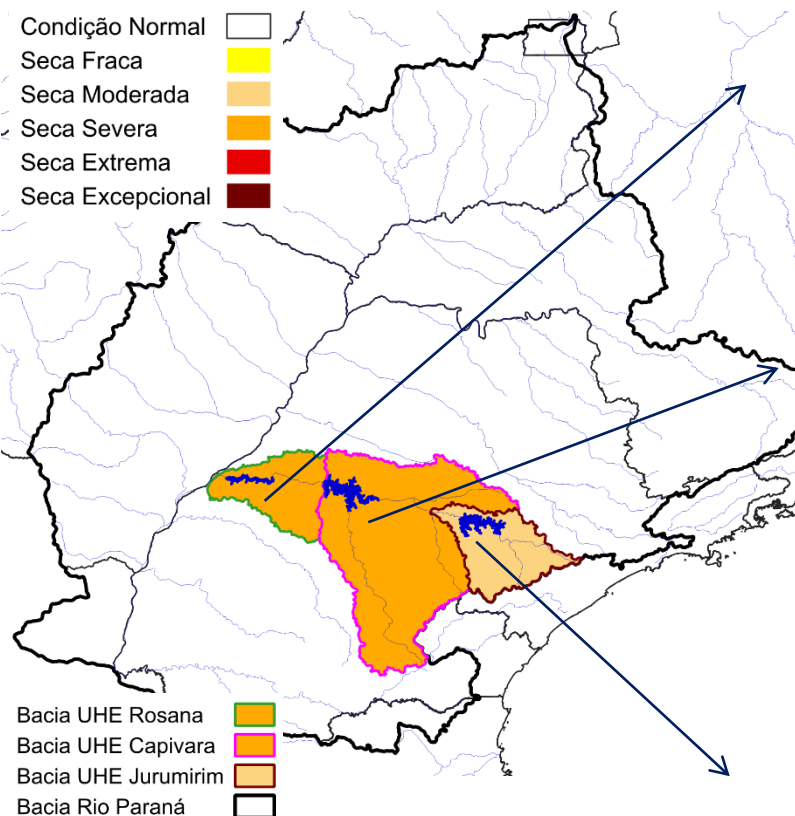


Abril 2025
Fração da área agroprodutiva afetada pela seca
Fonte: Cemaden/MCTI.

Índice Bivariado de Seca (Precipitação-Vazão) - TSI

Escala de Longo Prazo: **TSI-6 meses**

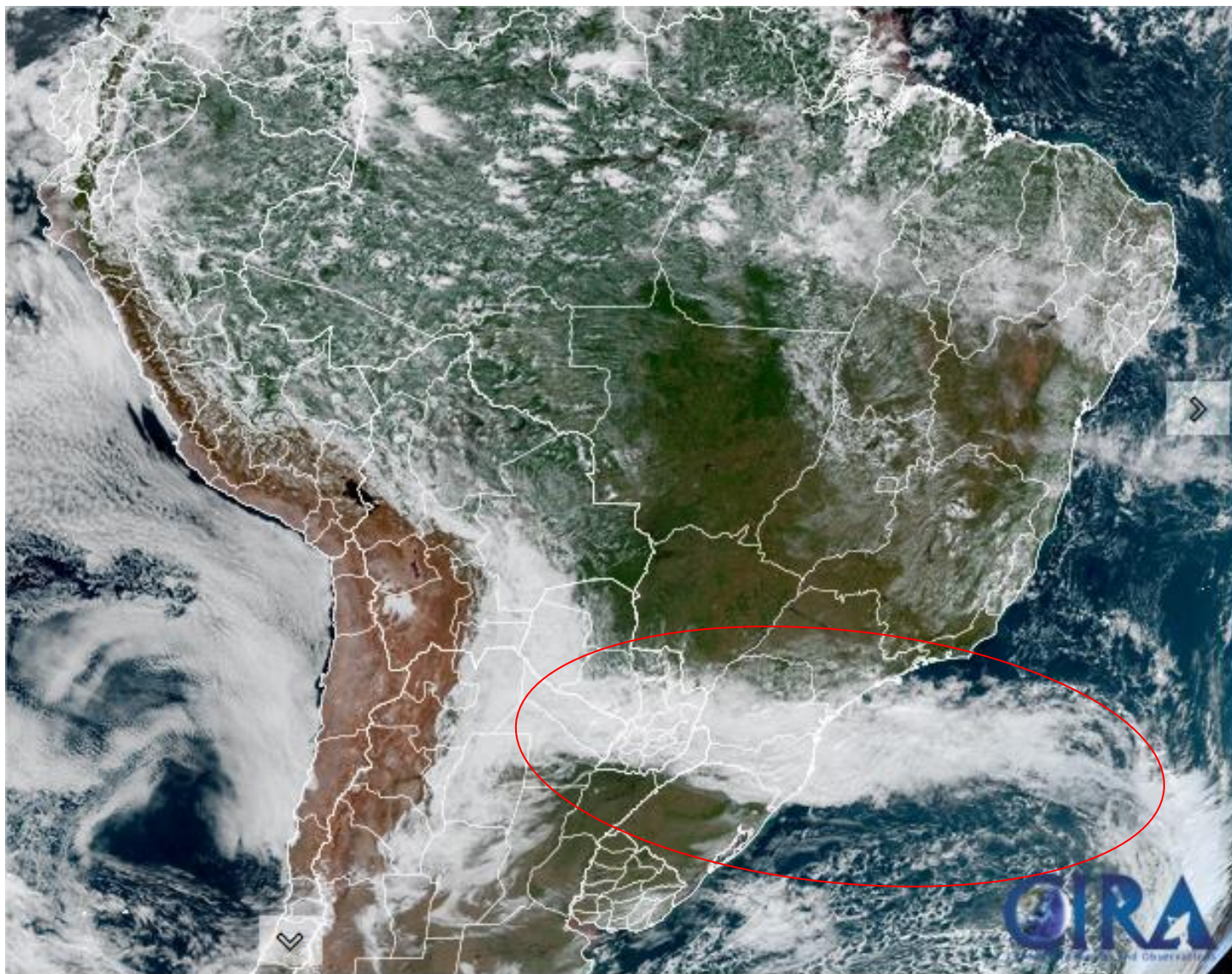
Maio/2025



Fonte: CEMADEN

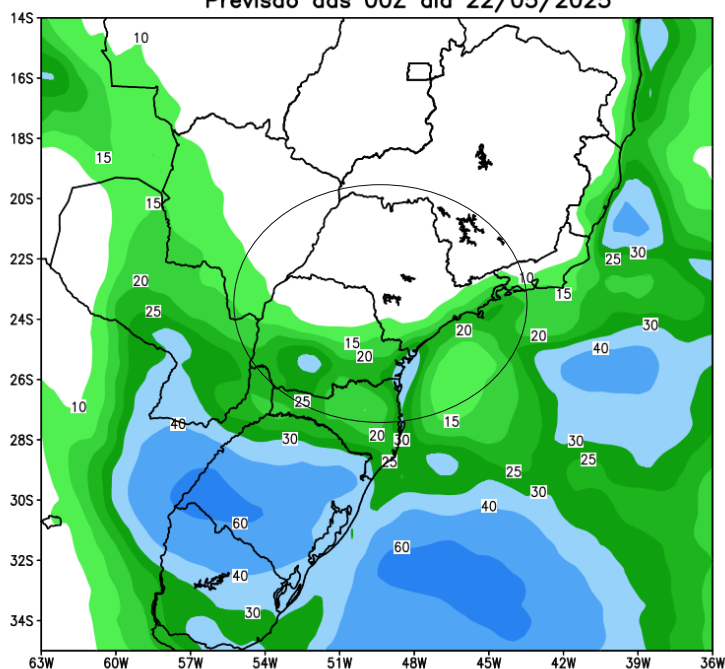
Dados: Precipitação (Cemaden/INMET/CHIRPS) e Vazão (ONS/ANA) - Jan/1981-Maio/2025.

Situação meteorológica atual

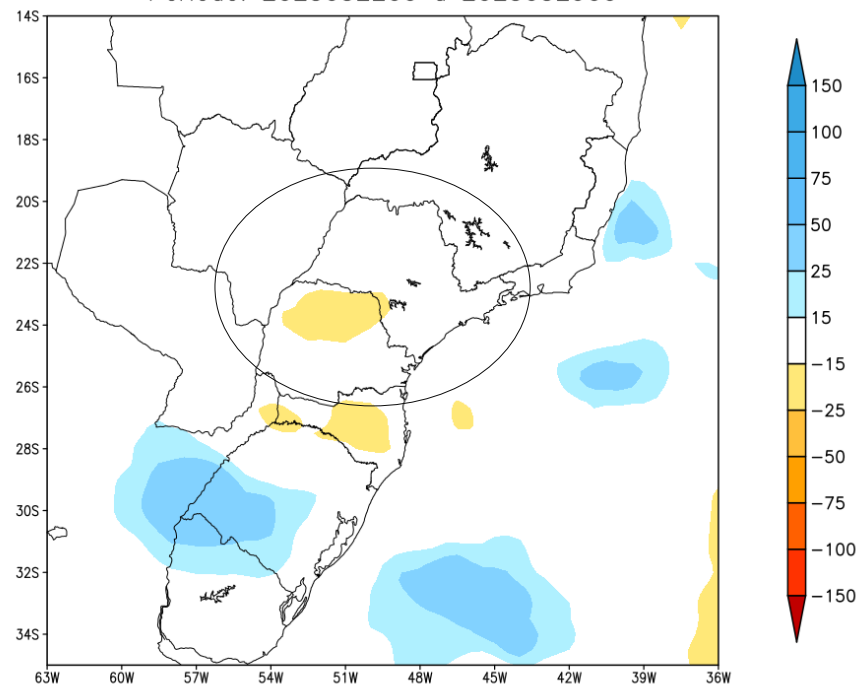


Previsão de chuva próximos 7 dias

GEFS / BRASIL_SUL
Precipitação acumulada 1aSem (mm)
Previsão das 00Z dia 22/05/2025



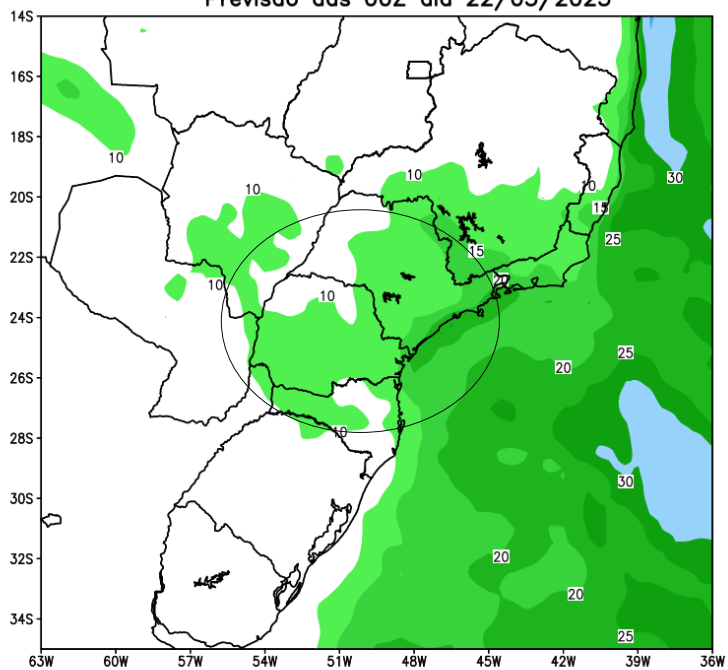
Anomalia de Precipitação BR_SUL (mm)
Período: 2025052200 a 2025052900



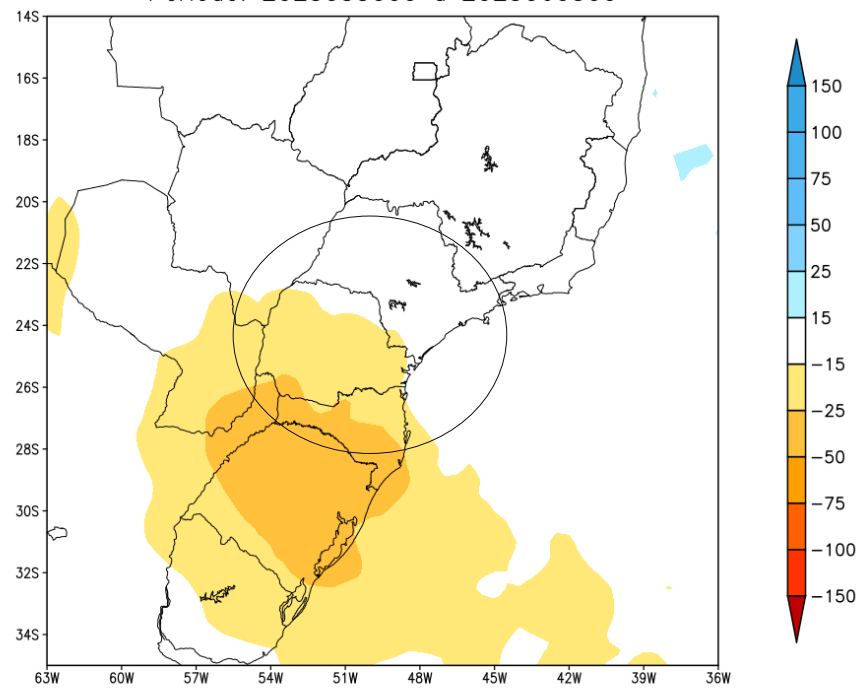
MODELO GEFS

Tendência para a segunda semana

GEFS / BRASIL_SUL
Precipitação acumulada 2aSem (mm)
Previsão das 00Z dia 22/05/2025



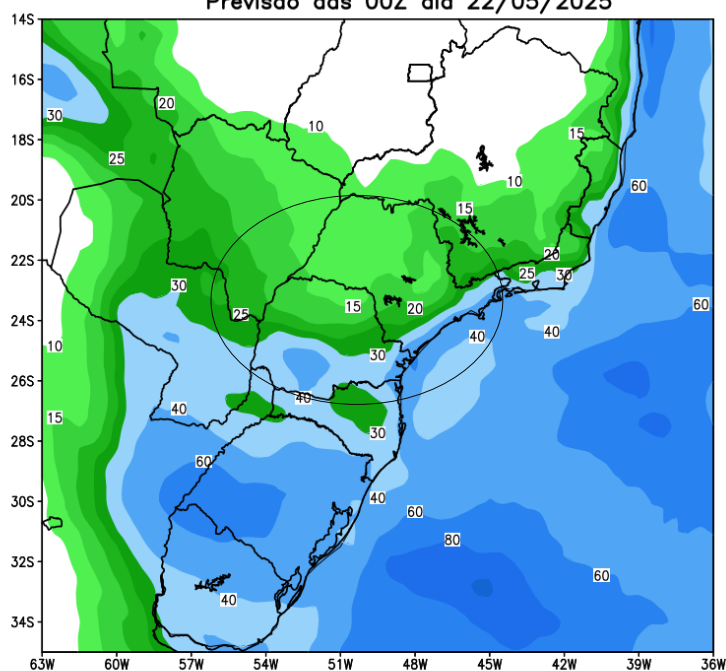
Anomalia de Precipitação BR SUL (mm)
Período: 2025053000 a 2025060500



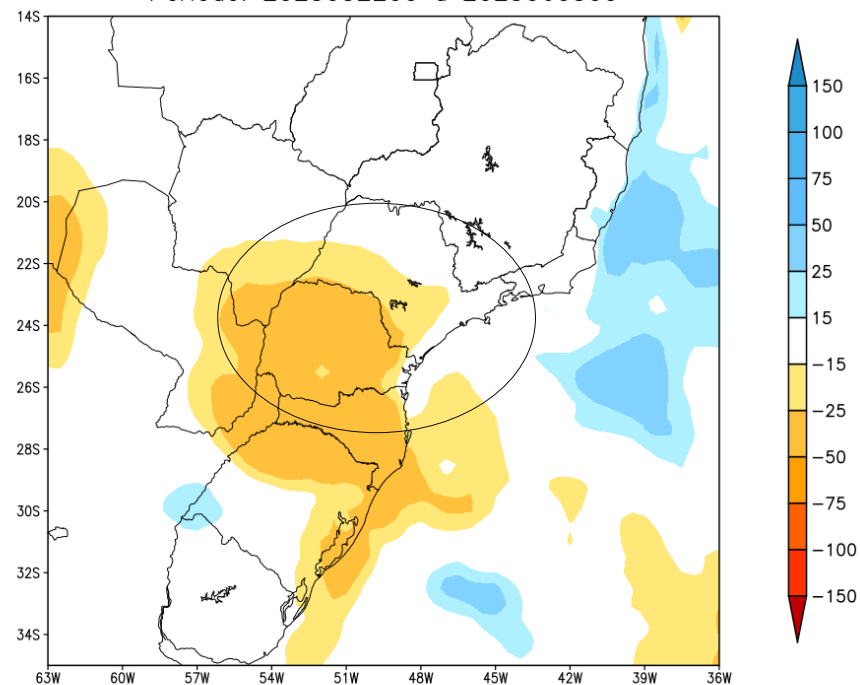
MODELO GEFS

Tendência para as duas próximas semanas

GEFS / BRASIL_SUL
Precipitação acumulada 14 dias (mm)
Previsão das 00Z dia 22/05/2025



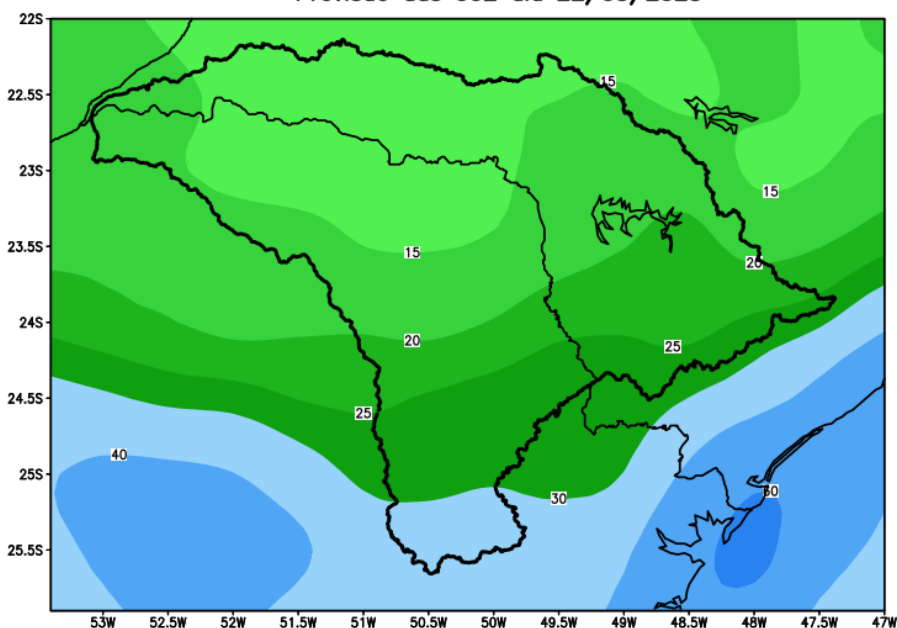
Anomalia de Precipitação BR SUL (mm)
Período: 2025052200 a 2025060500



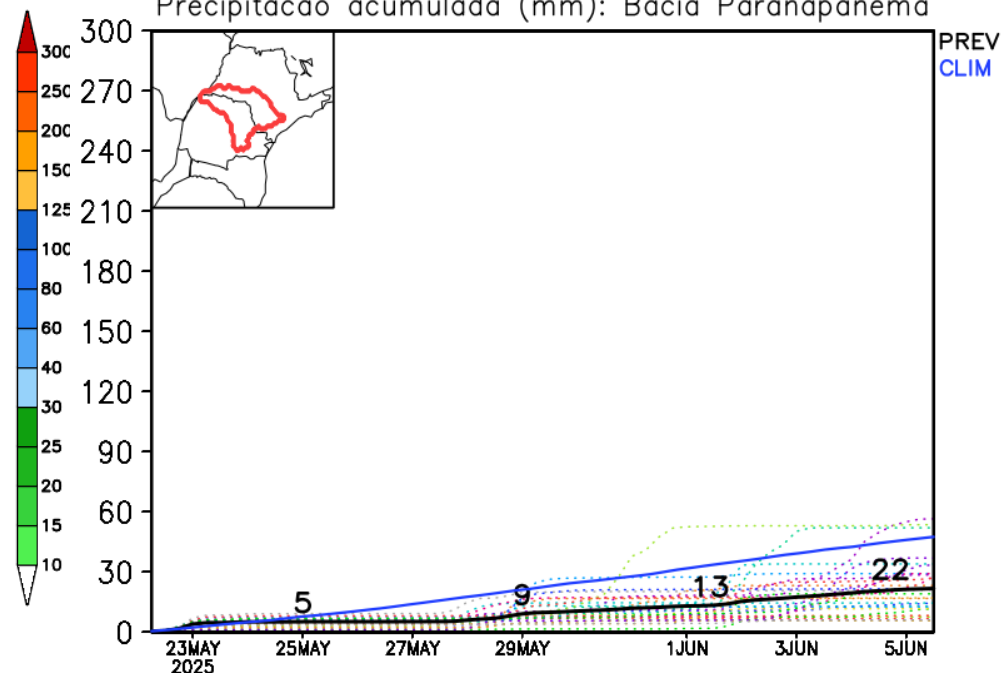
MODELO GEFS

Previsão para a bacia do rio Paranapanema

GEFS / Bacia do Rio Paranapanema
Precipitação acumulada em 14 dias (mm)
Previsão das 00Z dia 22/05/2025



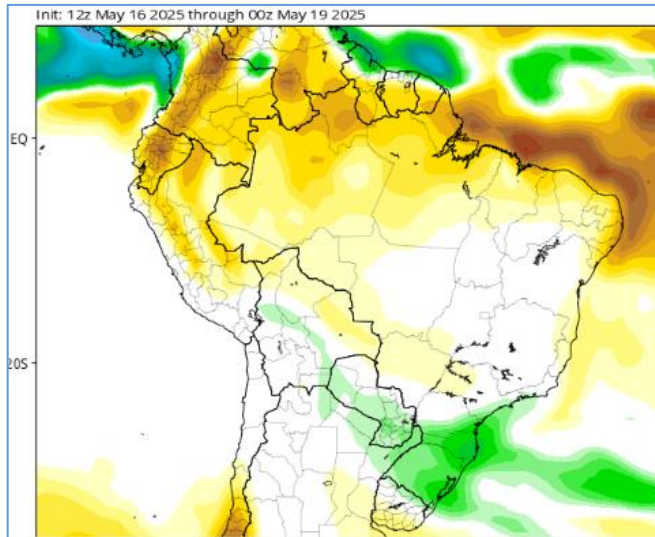
Precipitação acumulada (mm): Bacia Paranapanema



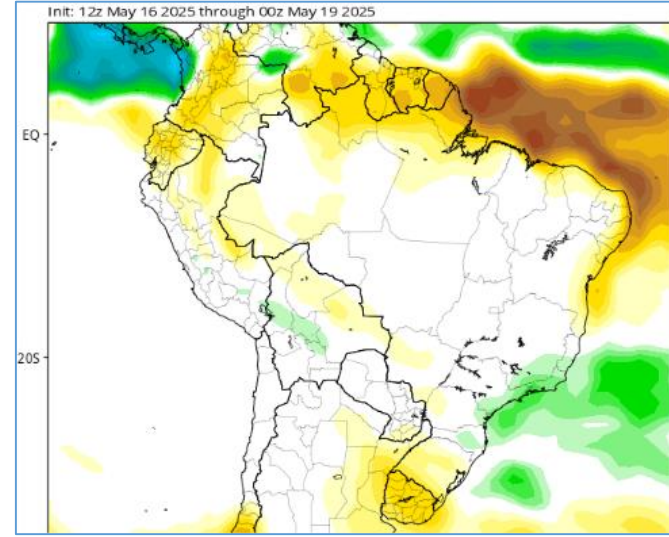
Tendência 3a e 4a semanas

CFS/NOAA

02-09 Junho

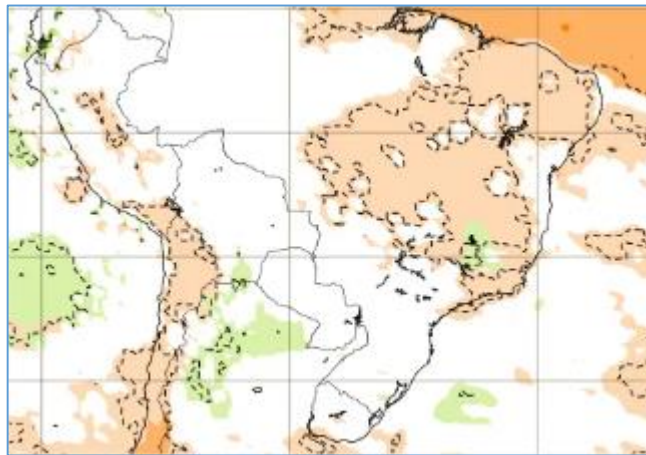


09-16 Junho

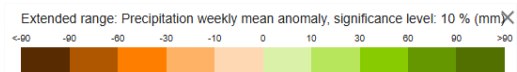
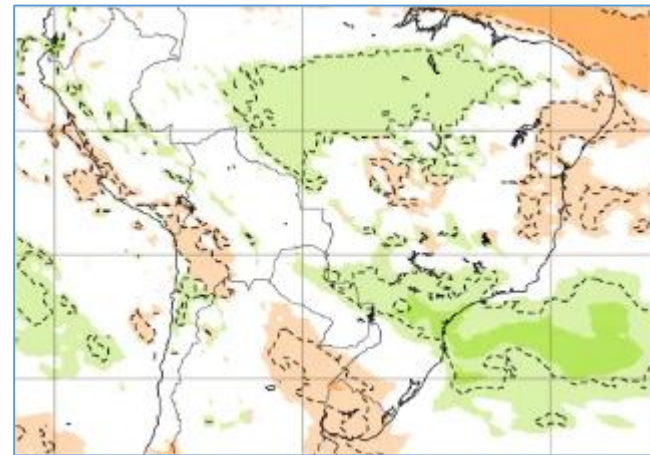


ECMWF

02-09 Junho

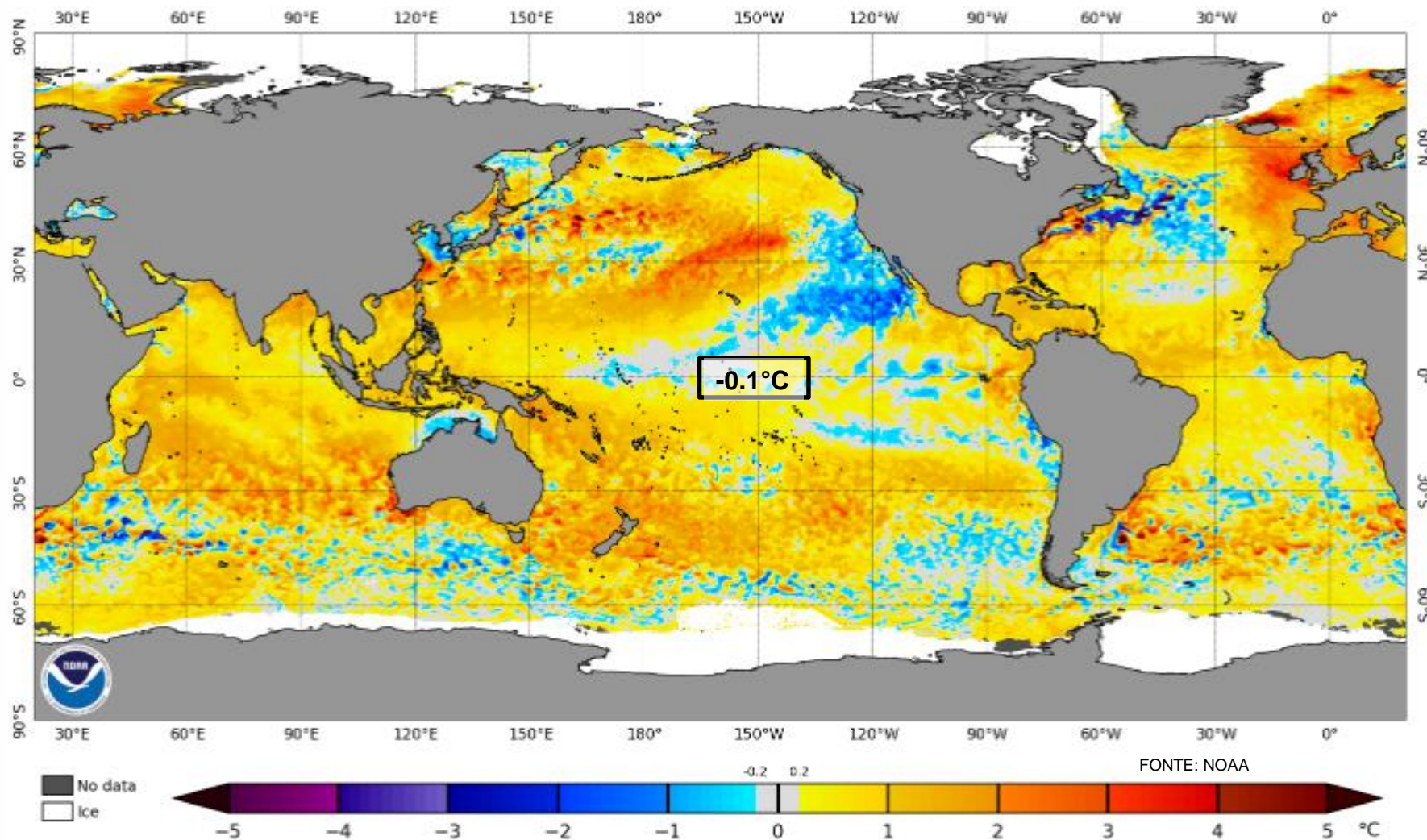


09-16 Junho



Status Atual: Neutralidade

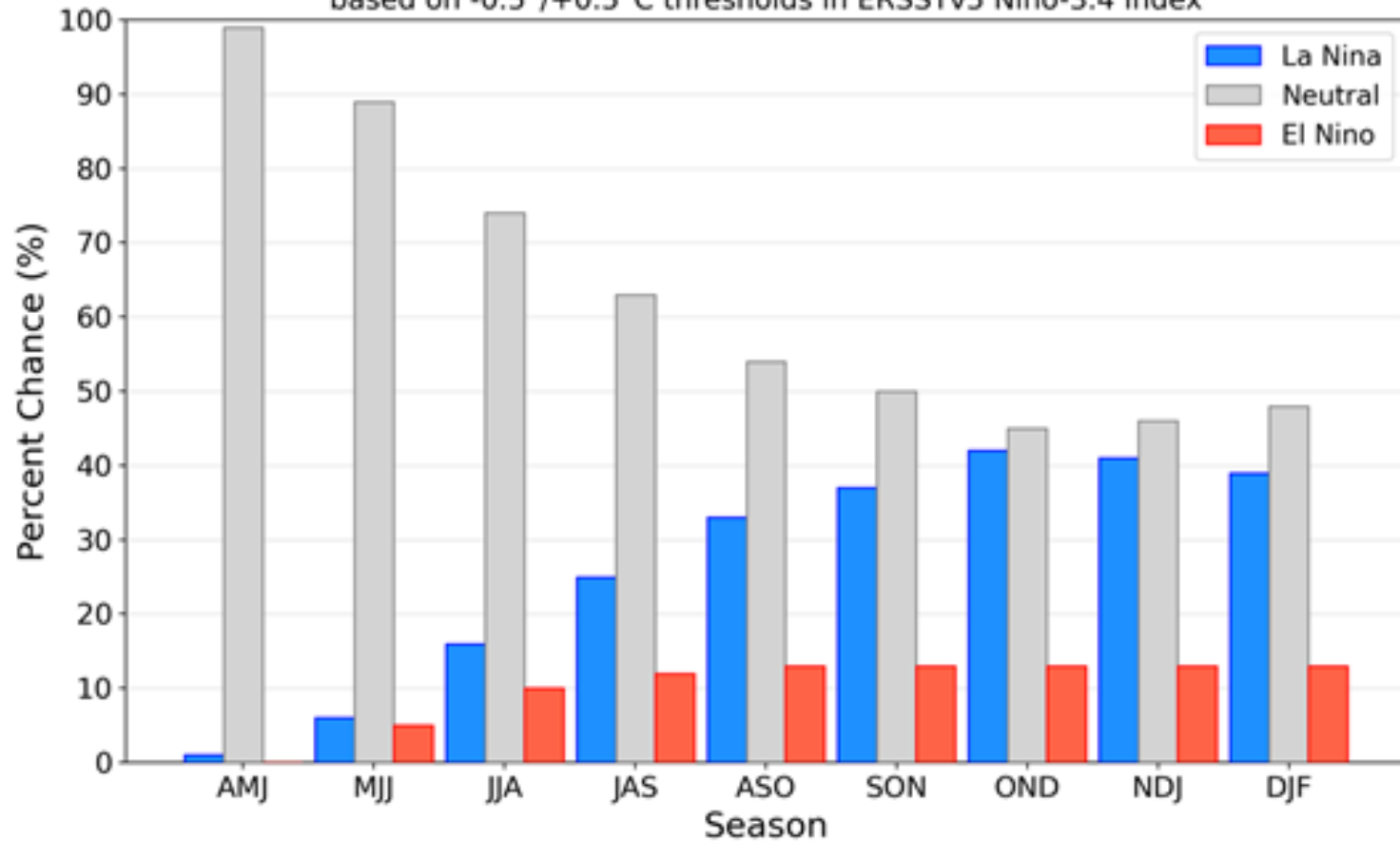
NOAA Coral Reef Watch Daily 5km SST Anomalies (v3.1) 18 May 2025



Previsão do “ENSO”

Official NOAA CPC ENSO Probabilities (issued May 2025)

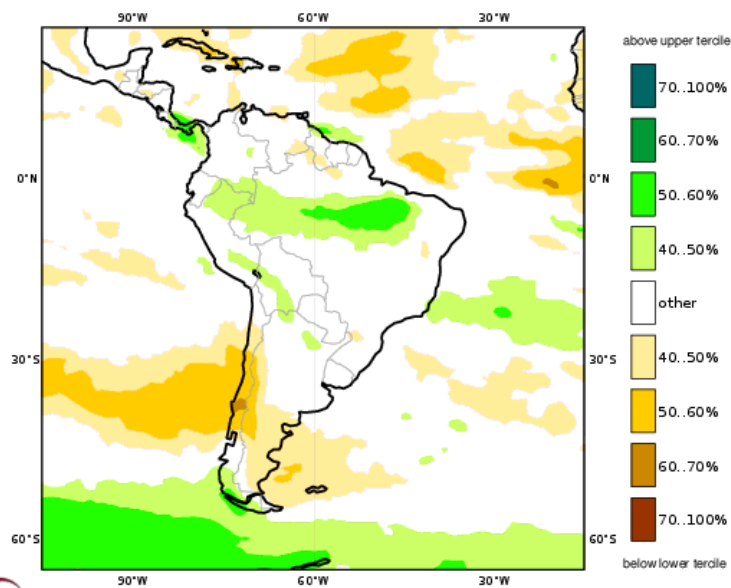
based on $-0.5^{\circ}/+0.5^{\circ}\text{C}$ thresholds in ERSSTv5 Niño-3.4 index



Previsão Sazonal de Chuva Multi-Modelo

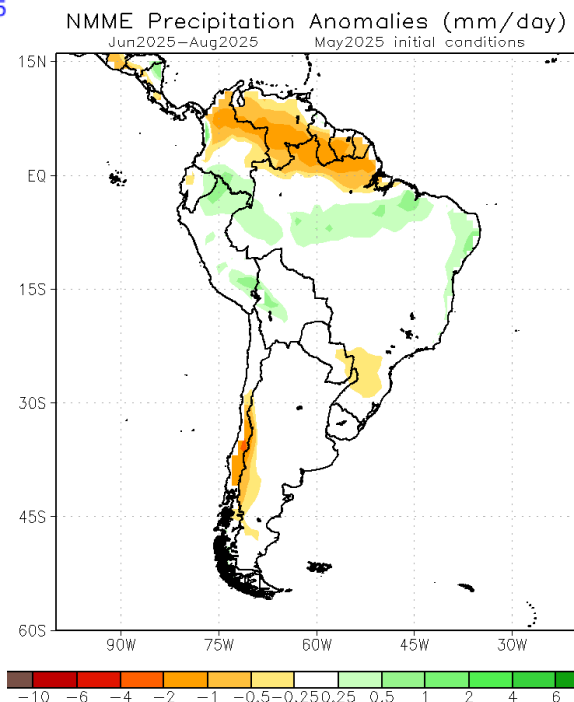
Junho-Julho-Agosto

C3S multi-system seasonal forecast
Prob(most likely category of precipitation)
Nominal forecast start: 01/05/25
Unweighted mean

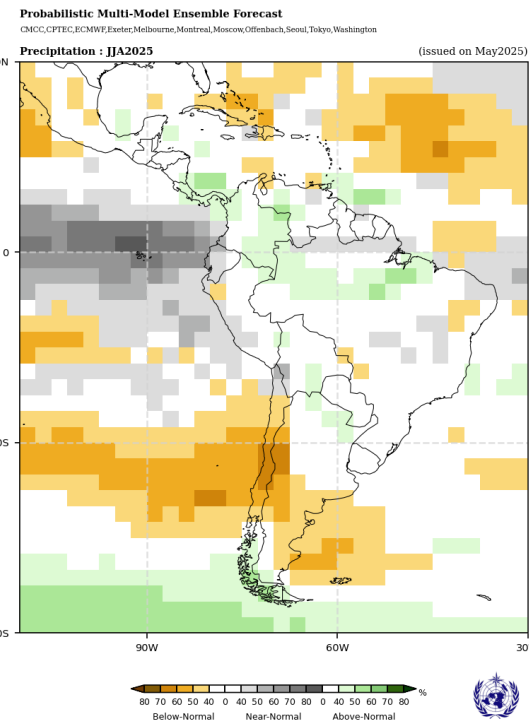


Modelos Europeus

JJA 2025



Modelos Norte Americanos



Modelos da WMO