

# Monitoramento da bacia do rio Paranapanema

DEZEMBRO/2025



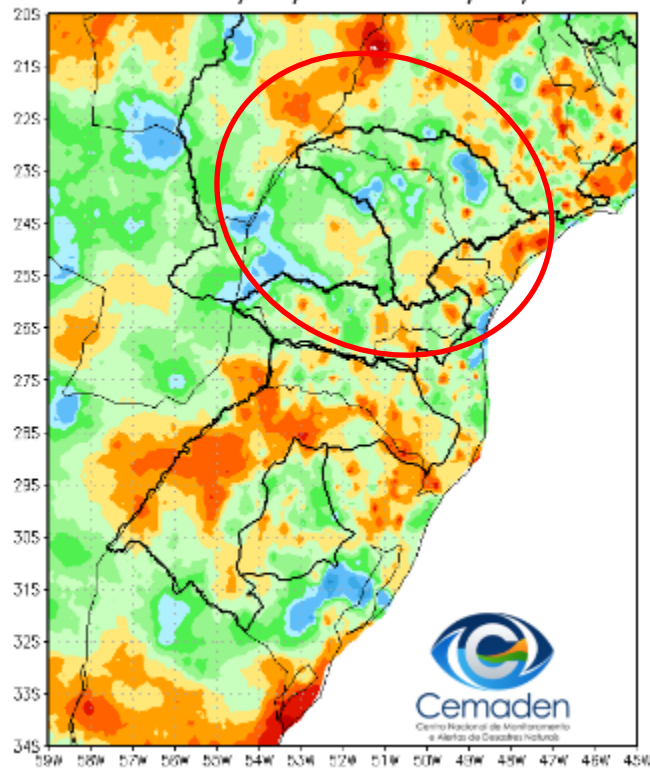
MINISTÉRIO DA  
CIÊNCIA, TECNOLOGIA  
E INOVAÇÃO

GOVERNO DO  
**BRASIL**  
DO LADO DO POVO BRASILEIRO

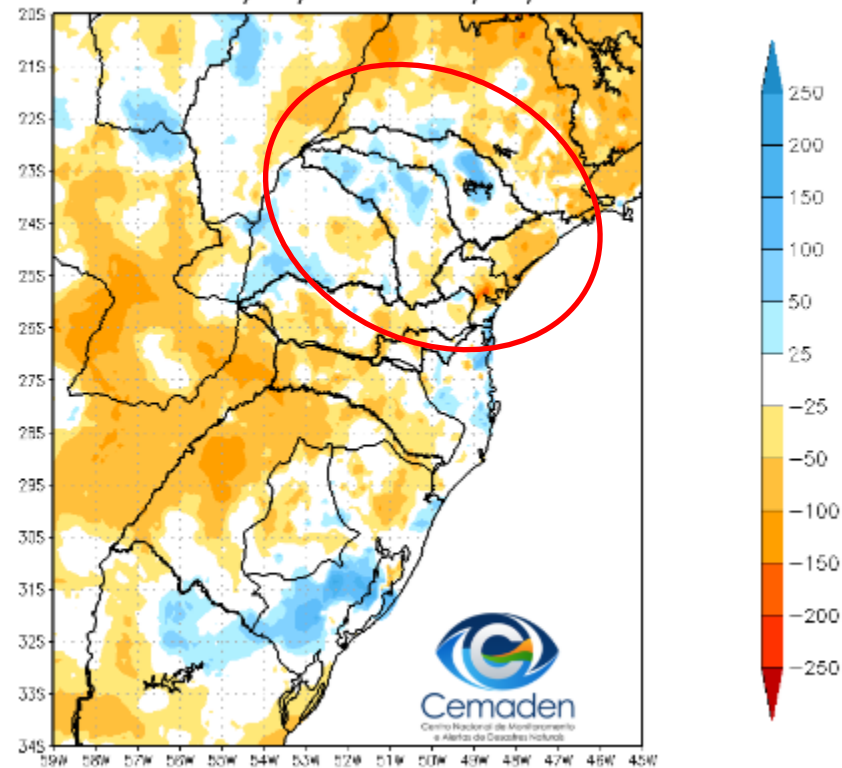


## Precipitação acumulada nos últimos 30 dias

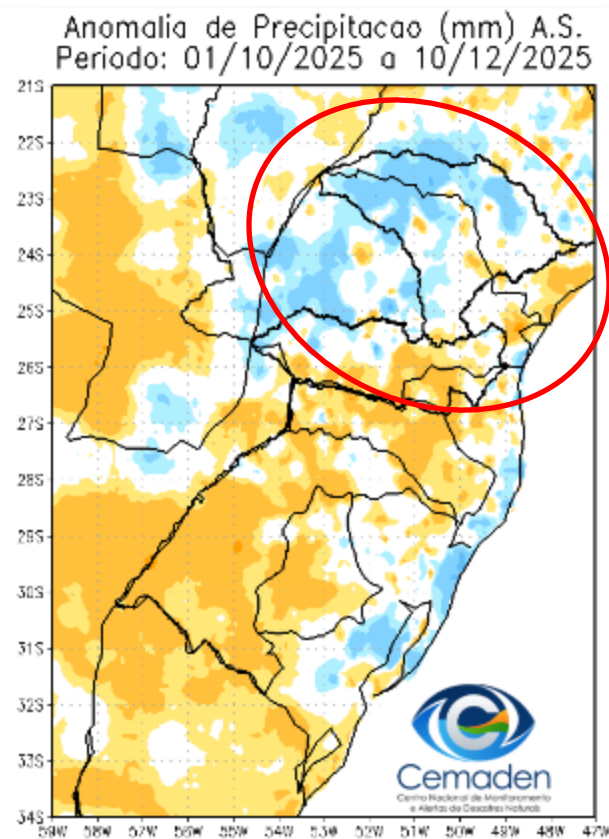
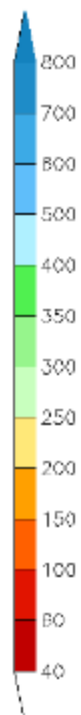
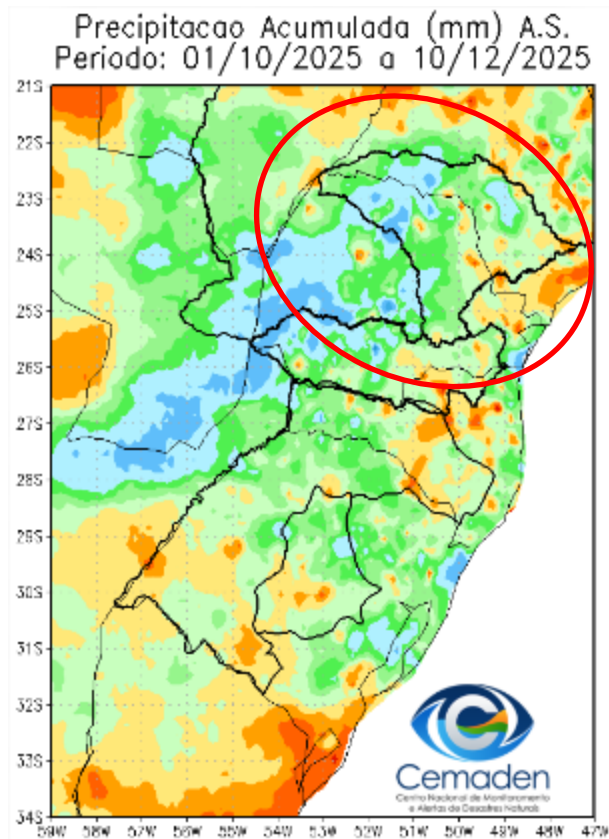
Precipitação Acumulada (mm) A.S.  
Período: 10/11/2025 a 10/12/2025



Anomalia de Precipitação (mm) A.S.  
Período: 10/11/2025 a 10/12/2025

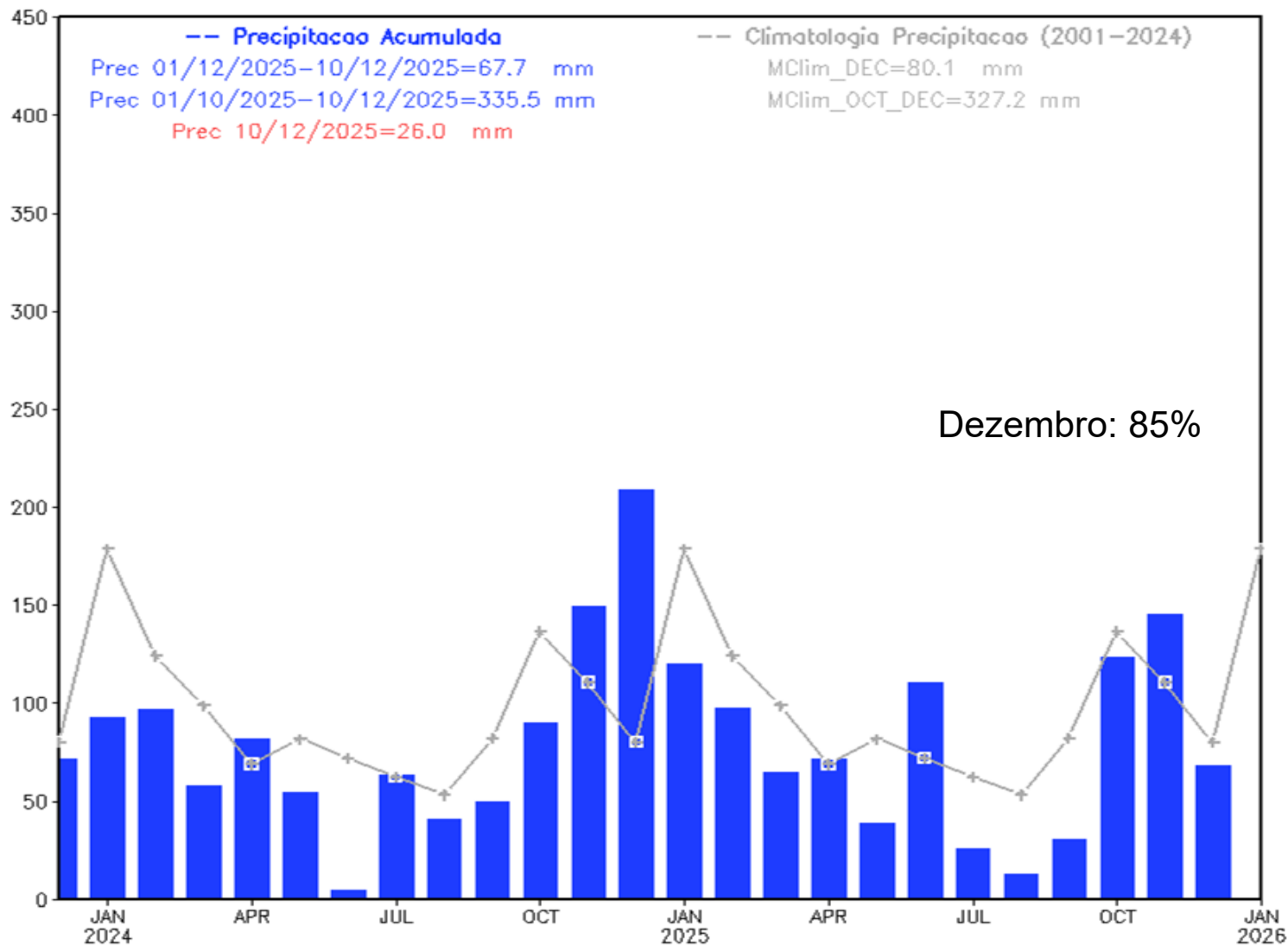


# Precipitação no Ano Hidrológico



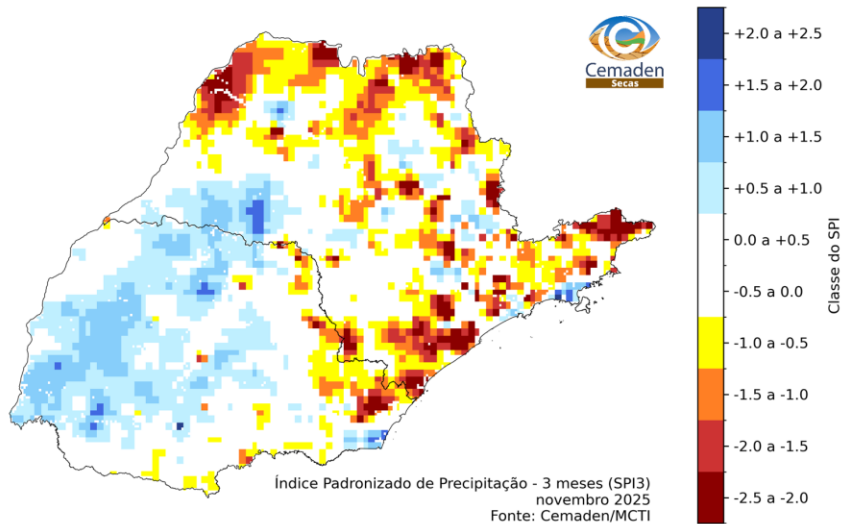
## Evolução Temporal da Precipitação

### Precipitacao Bacia do Rio Paranapanema desde DEC 2023

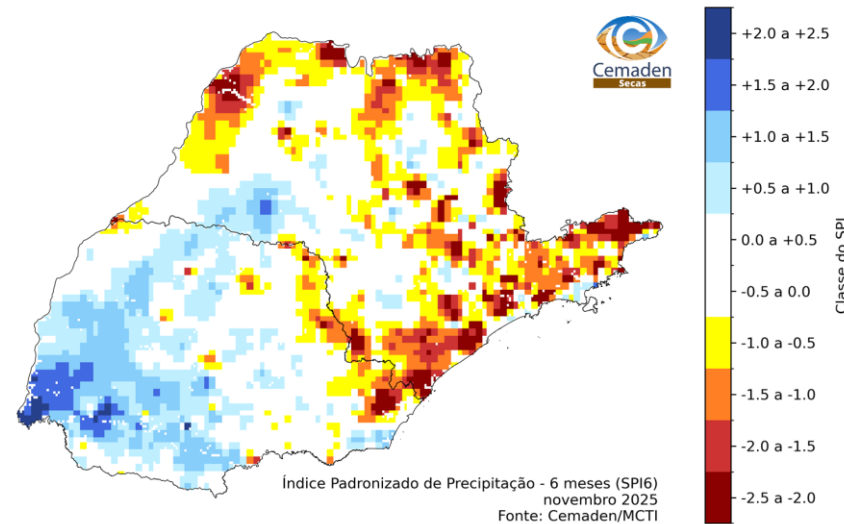


## SPI: NOVEMBRO 2025

### SPI-03



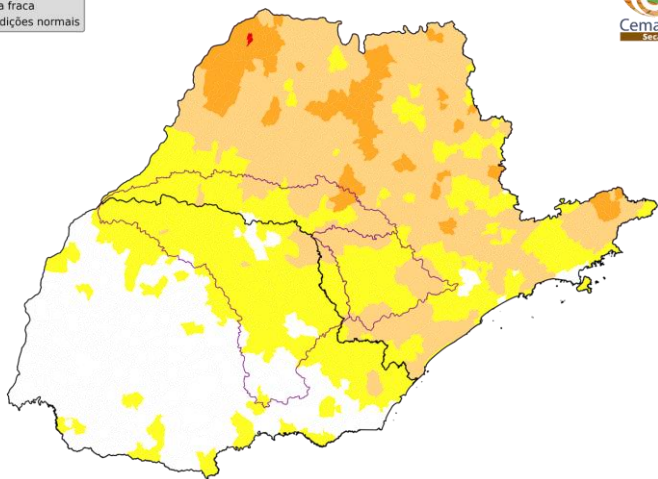
### SPI-06



# ÍNDICE INTEGRADO DE SECA: ANÁLISE POR MUNICÍPIOS

IIS-03 OBSERVADO

Classes de seca  
● Seca excepcional  
● Seca extrema  
● Seca severa  
● Seca moderada  
● Seca fraca  
● Condições normais

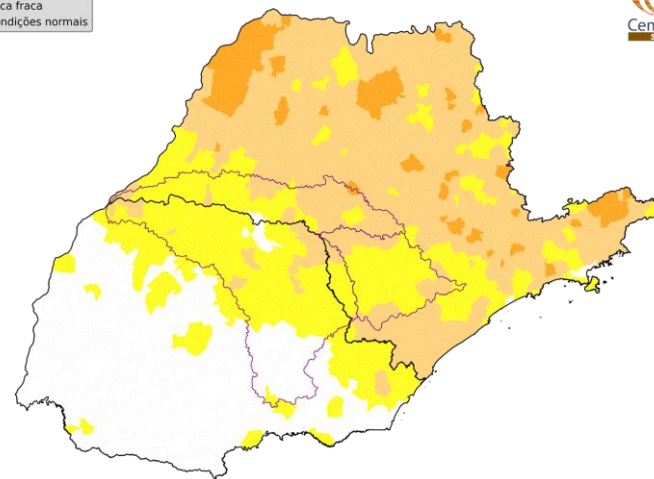


Número de municípios  
por classes de seca:  
Seca excepcional: 0 (0.0%)  
Seca extrema: 0 (0.0%)  
Seca severa: 3 (1.1%)  
Seca moderada: 80 (28.1%)  
Seca fraca: 175 (61.4%)  
Condições normais: 27 (9.5%)

Índice Integrado de Seca - 3 meses (IIS3)  
novembro 2025  
Fonte: Cemaden/MCTI

IIS-06 OBSERVADO

Classes de seca  
● Seca excepcional  
● Seca extrema  
● Seca severa  
● Seca moderada  
● Seca fraca  
● Condições normais



Número de municípios  
por classes de seca:  
Seca excepcional: 0 (0.0%)  
Seca extrema: 0 (0.0%)  
Seca severa: 1 (0.4%)  
Seca moderada: 96 (33.7%)  
Seca fraca: 165 (57.9%)  
Condições normais: 23 (8.1%)

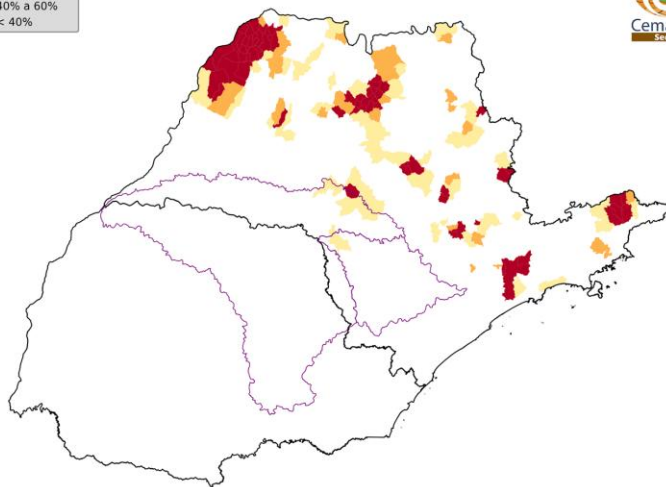
Índice Integrado de Seca - 6 meses (IIS6)  
novembro 2025  
Fonte: Cemaden/MCTI

## ÁREAS DE PASTAGENS E AGRÍCOLAS AFETADAS PELA SECA

### OBSERVADO

Fração da área  
agrícola impactada

- > 80%
- 60% a 80%
- 40% a 60%
- < 40%

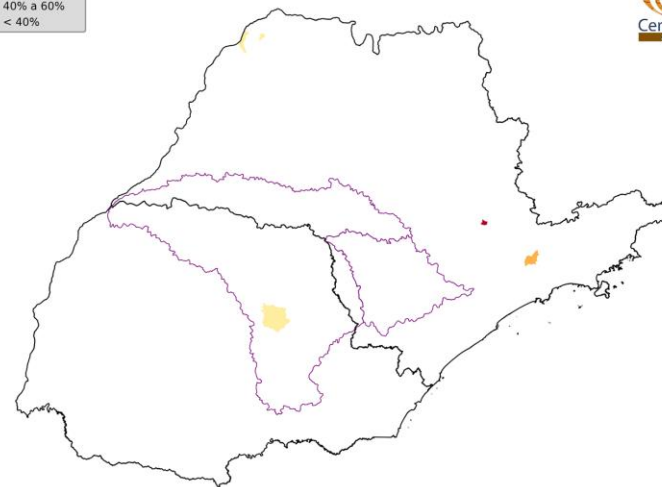


Área agro-pastoril municipal afetada pela seca  
novembro 2025  
Fonte: Cemaden/MCTI

### PREVISÃO 30 DIAS

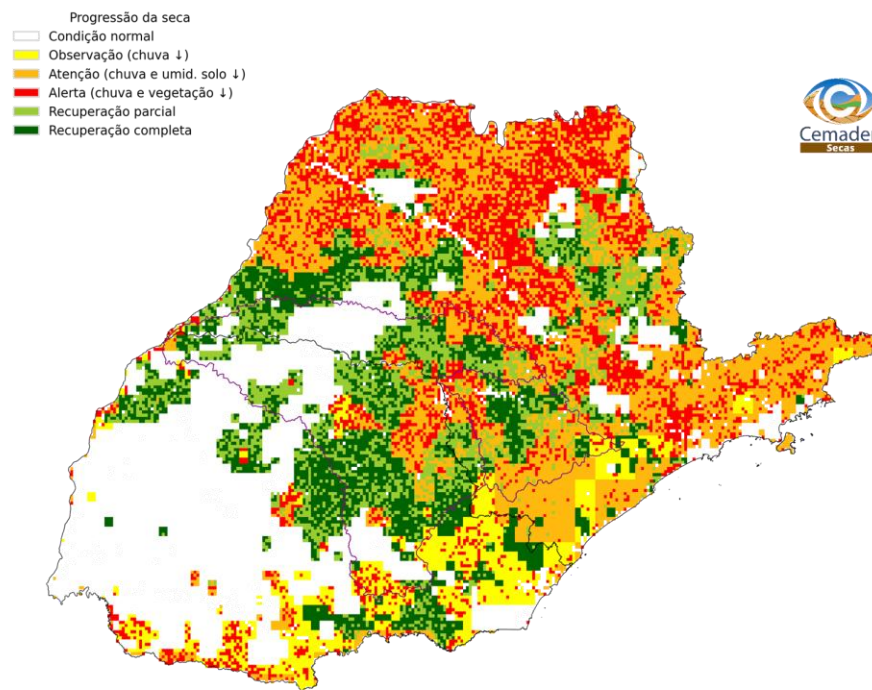
Fração da área  
agrícola impactada

- > 80%
- 60% a 80%
- 40% a 60%
- < 40%



Área agro-pastoril municipal afetada pela seca - previsão  
dezembro 2025  
Fonte: Cemaden/MCTI

## PROGRESSÃO DAS CONDIÇÕES DE SECA (PCS)

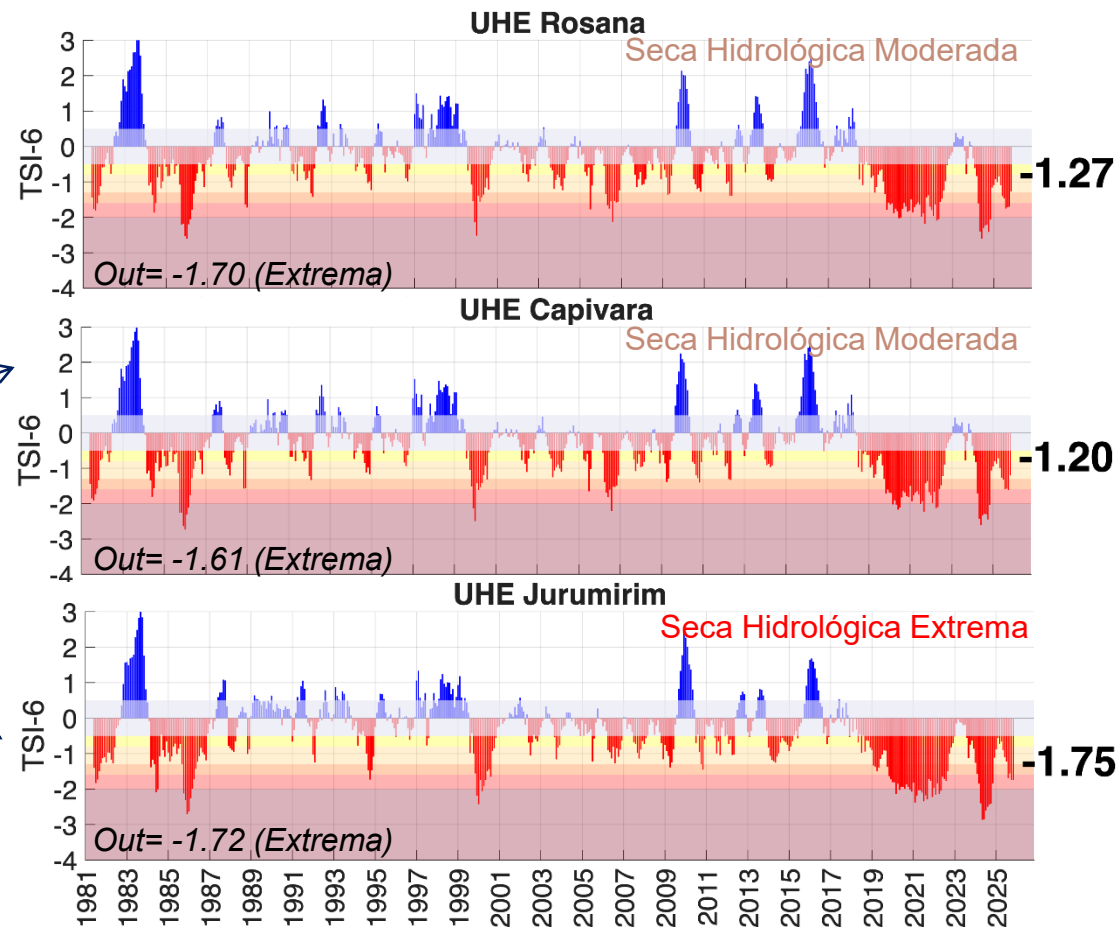
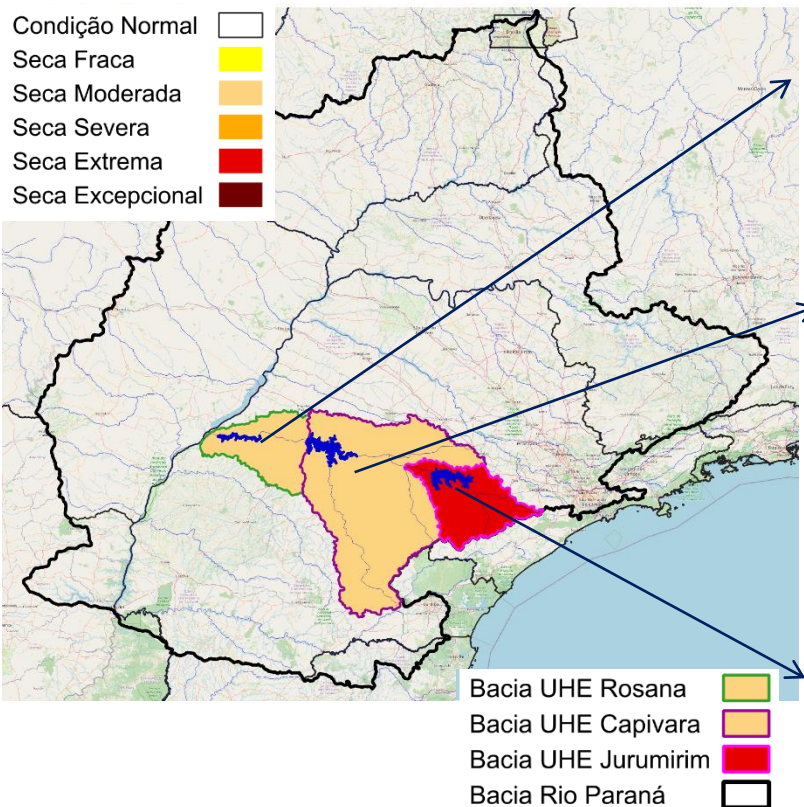


Progressão e Intensificação das Condições de Seca (PICS)  
novembro 2025  
Fonte: Cemaden/MCTI

# Índice Bivariado de Seca (Precipitação-Vazão) - TSI

## Escala de Longo Prazo: **TSI-6 meses**

**Novembro/2025**



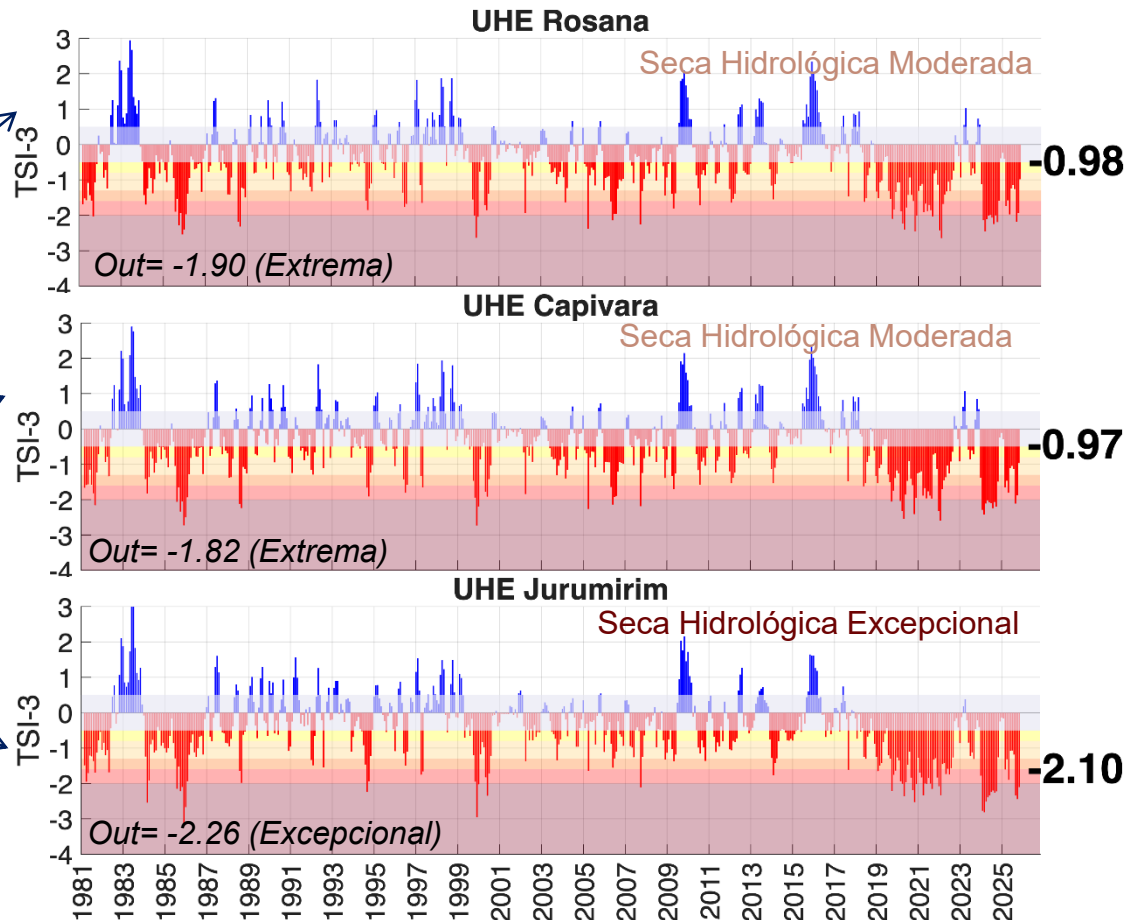
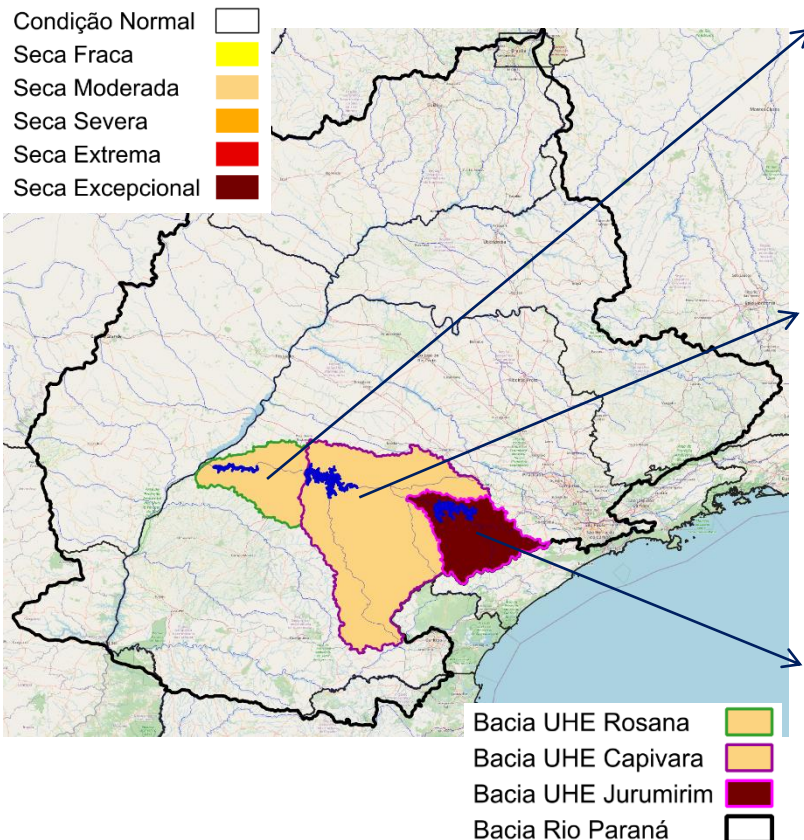
Fonte: CEMADEN

Dados: Precipitação (Cemaden/INMET/CHIRPS) e  
Vazão (ONS/ANA) - Jan/1981-Nov/2025.

# Índice Bivariado de Seca (Precipitação-Vazão) - TSI

## Escala de Curto Prazo: **TSI-3 meses**

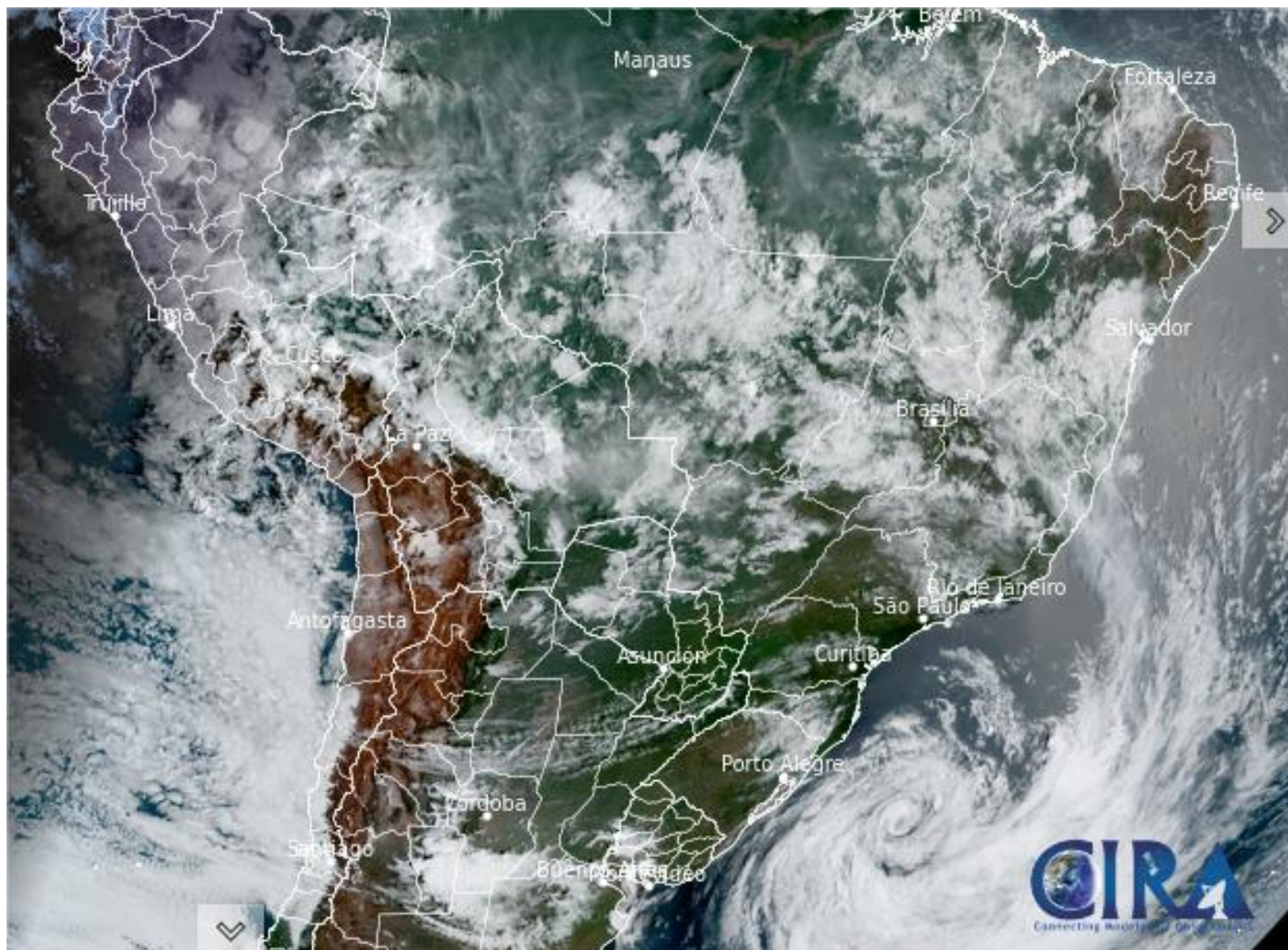
**Novembro/2025**



Fonte: CEMADEN

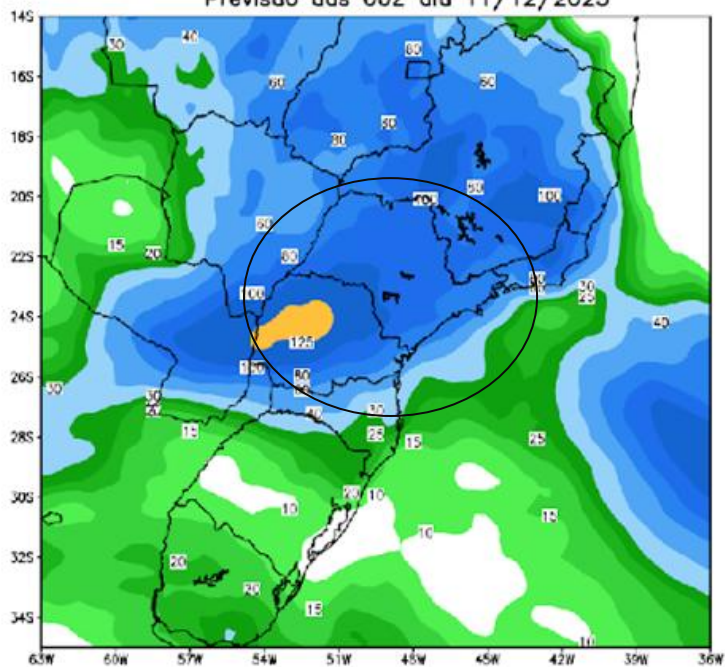
Dados: Precipitação (Cemaden/INMET/CHIRPS) e  
Vazão (ONS/ANA) - Jan/1981-Nov/2025.

# Situação meteorológica atual

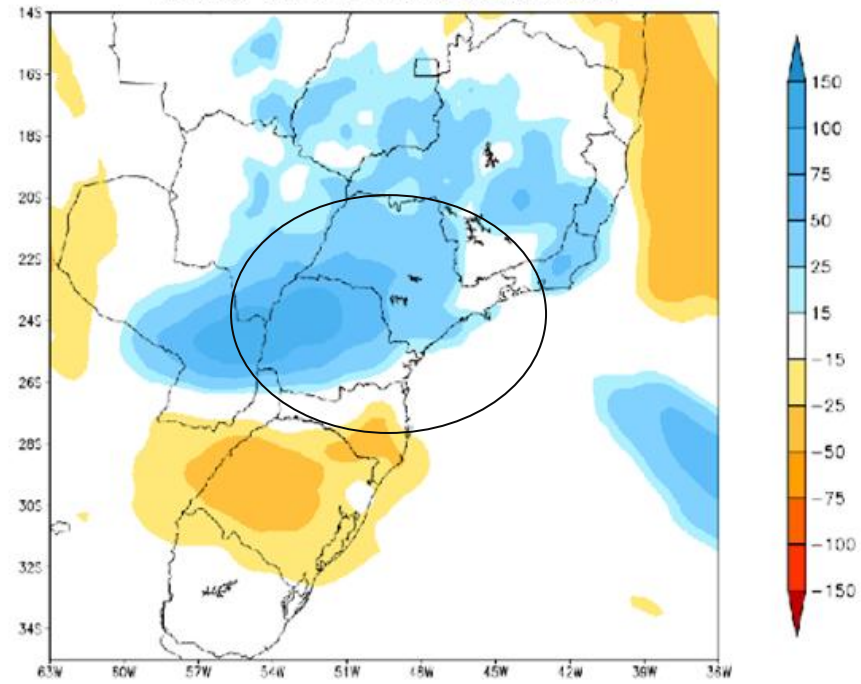


## Previsão de chuva próximos 7 dias

GEFS / BRASIL\_SUL  
Precipitação acumulada 1aSem (mm)  
Previsão das 00Z dia 11/12/2025



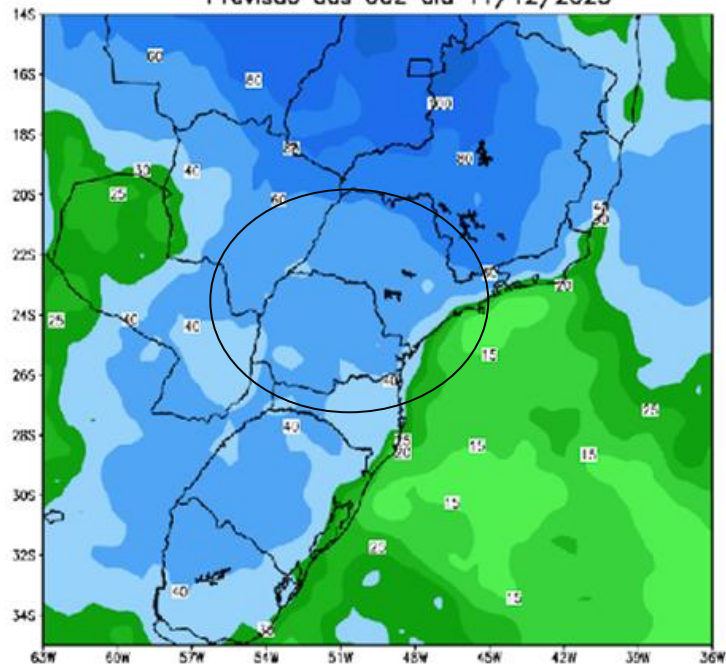
Anomalia de Precipitação BR SUL (mm)  
Período: 2025121100 a 2025121800



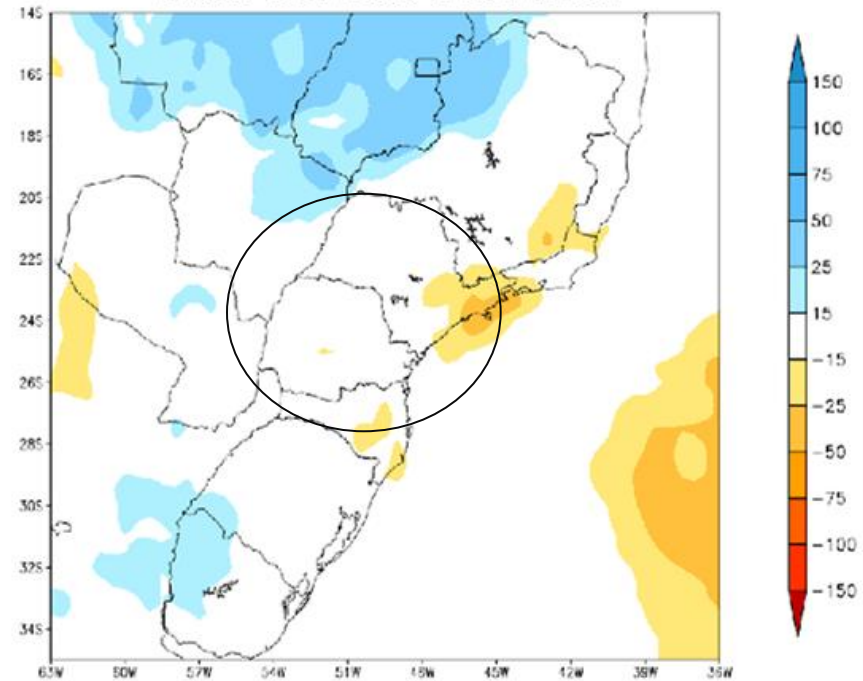
MODELO GEFS

# Tendência para a segunda semana

GEFS / BRASIL\_SUL  
Precipitacao acumulada 2aSem (mm)  
Previsao das 00Z dia 11/12/2025



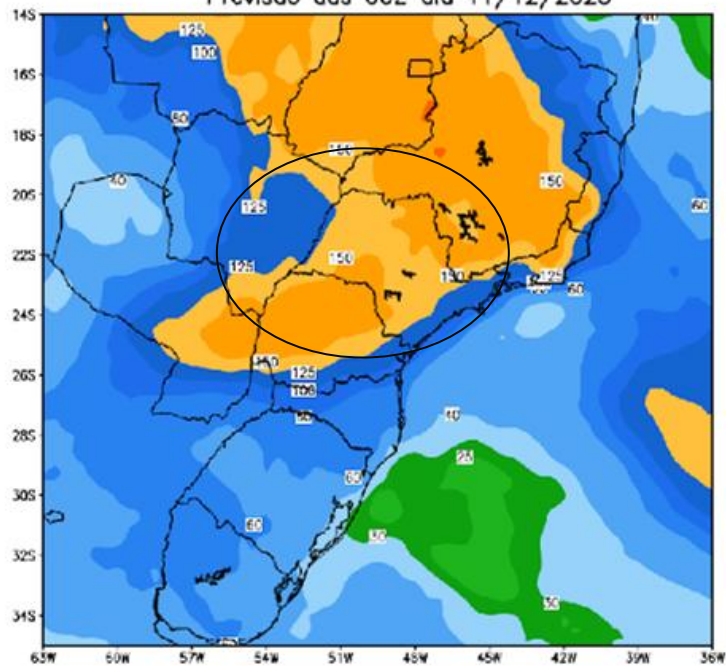
Anomalia de Precipitacao BR SUL (mm)  
Periodo: 2025121900 a 2025122500



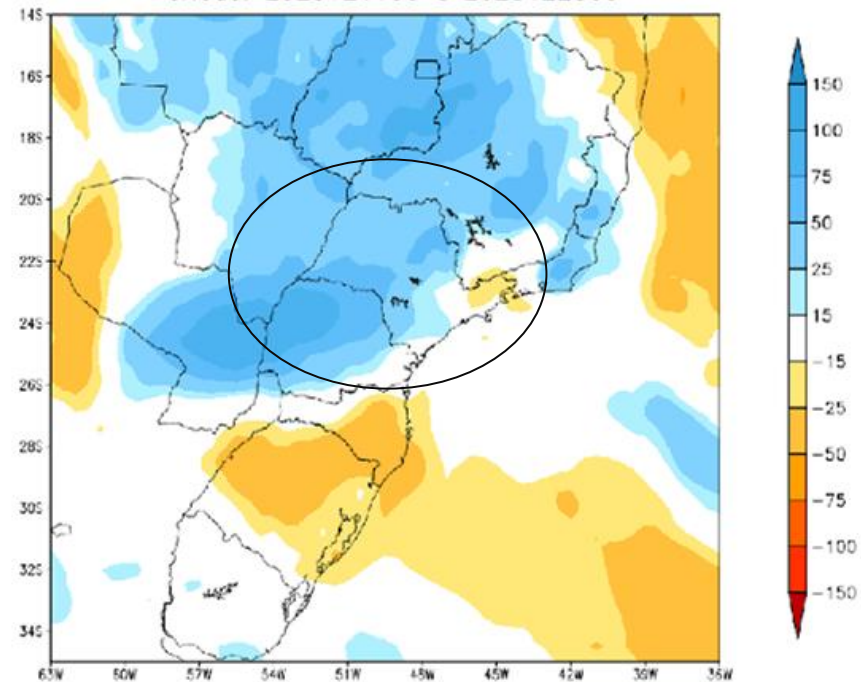
MODELO GEFS

# Tendência para as duas próximas semanas

GEFS / BRASIL\_SUL  
Precipitação acumulada 14 dias (mm)  
Previsão das 00Z dia 11/12/2025



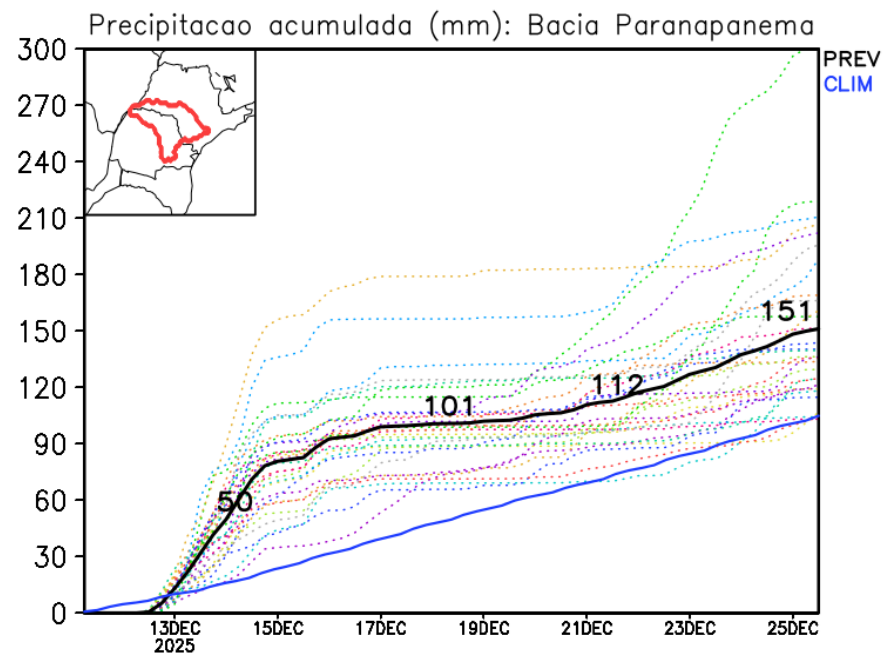
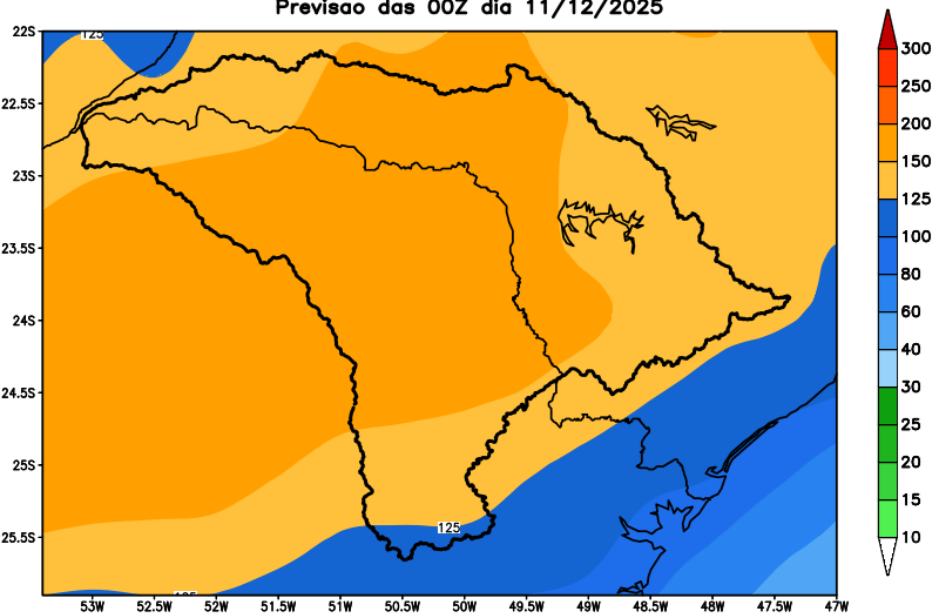
Anomalia de Precipitação BR\_SUL (mm)  
Período: 2025121100 a 2025122500



MODELO GEFS

# Previsão para a bacia do rio Paranapanema

GEFS / Bacia do Rio Paranapanema  
Precipitação acumulada em 14 dias (mm)  
Previsão das 00Z dia 11/12/2025

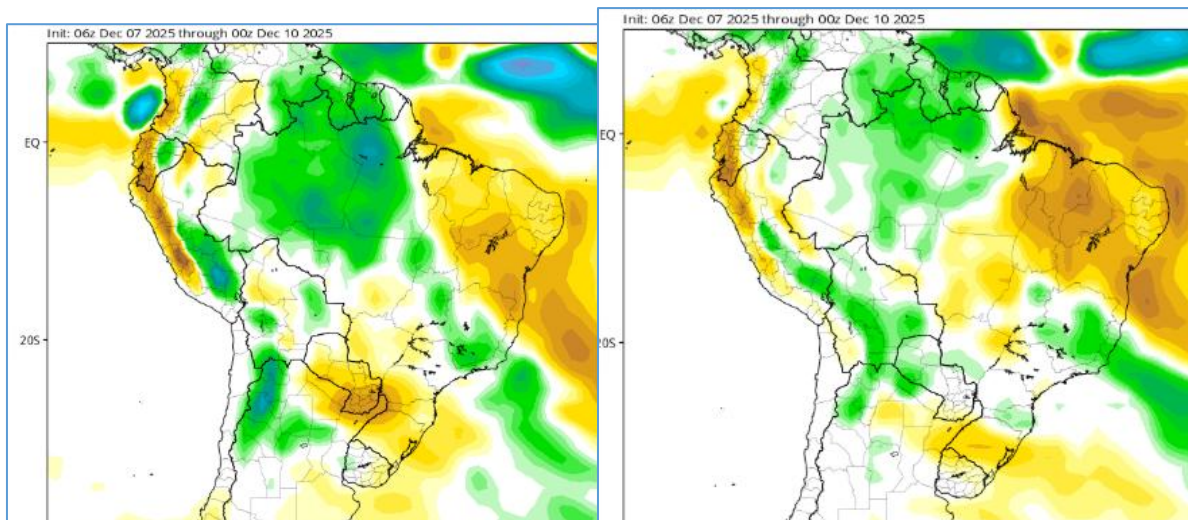


## Tendência 3a e 4a semanas

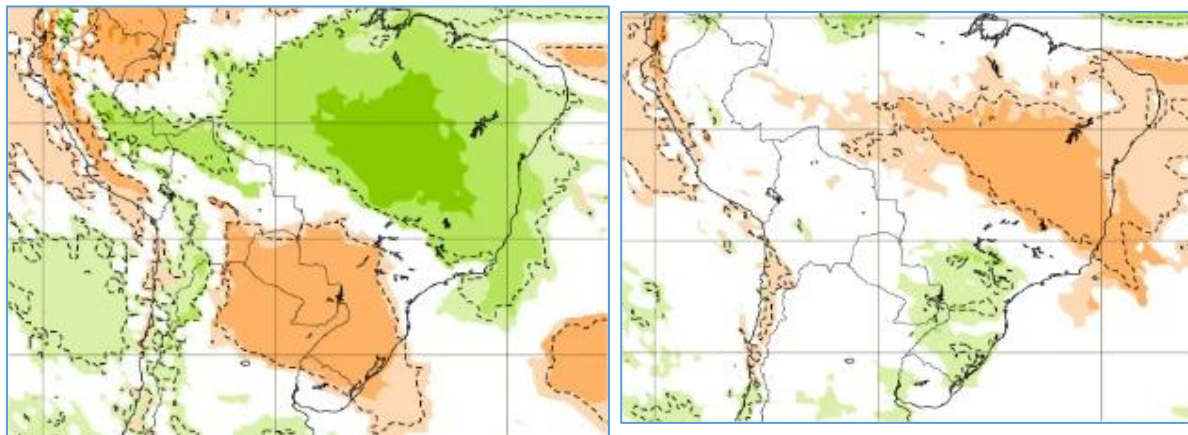
24-31 Dez

31 Dez – 07 Jan

CFS/NOAA



ECMWF



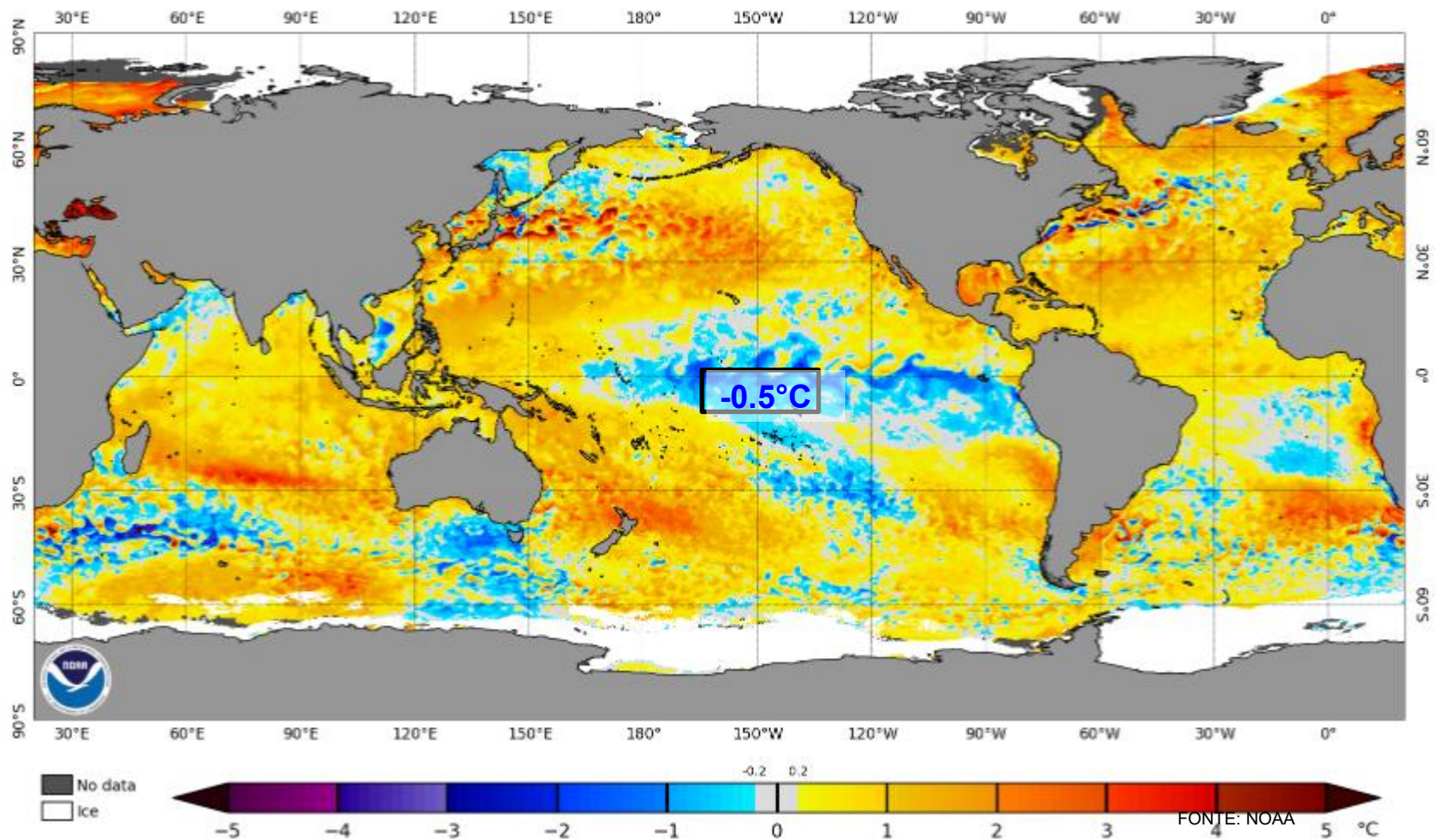
22-29 Dez

29 Dez – 05 Jan



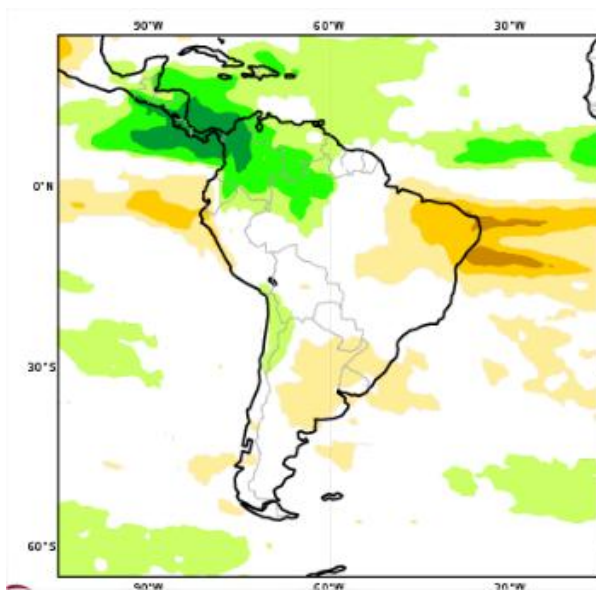
Status Atual: La Niña

NOAA Coral Reef Watch Daily 5km SST Anomalies (v3.1) 8 Dec 2025

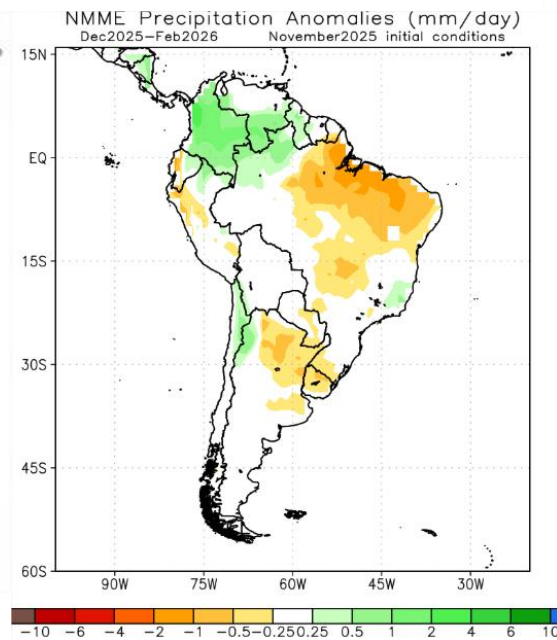


# Previsão Sazonal de Chuva Multi-Modelo

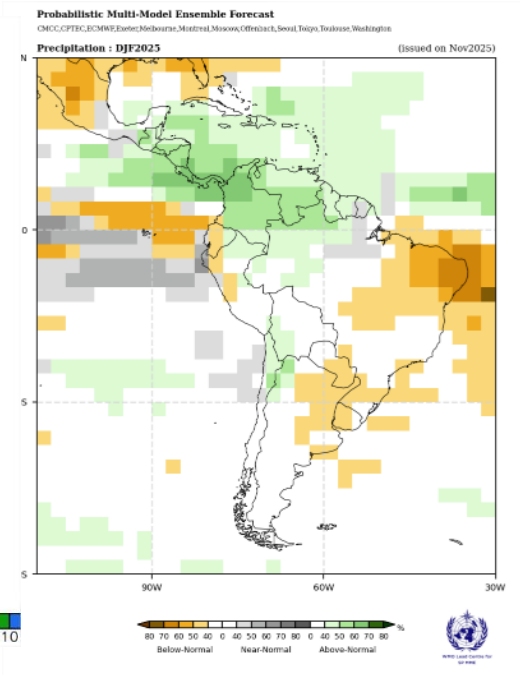
Dezembro-Janeiro-Fevereiro



Modelos Europeus



Modelos Norte Americanos

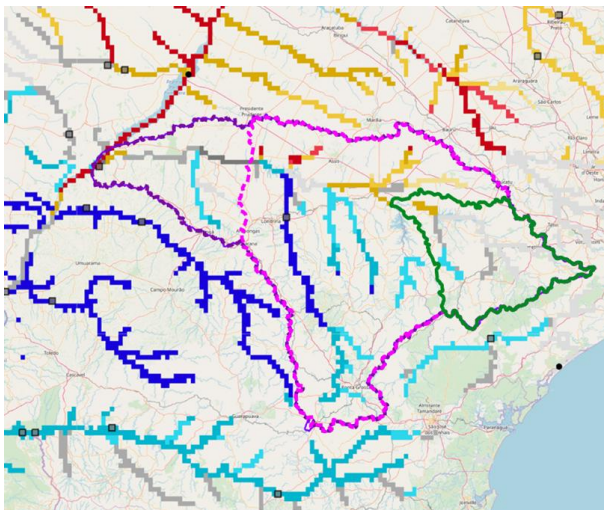


Modelos da WMO

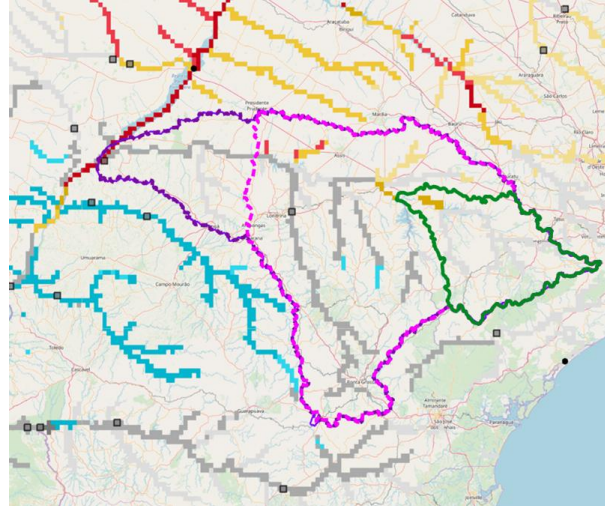
# Previsão Sub-sazonal (45 dias) para a Bacia do Rio Paranapanema (Sistema Global de Previsão de Vazão - GloFAS)

Previsão: 15/12/2025 – 19/01/2026

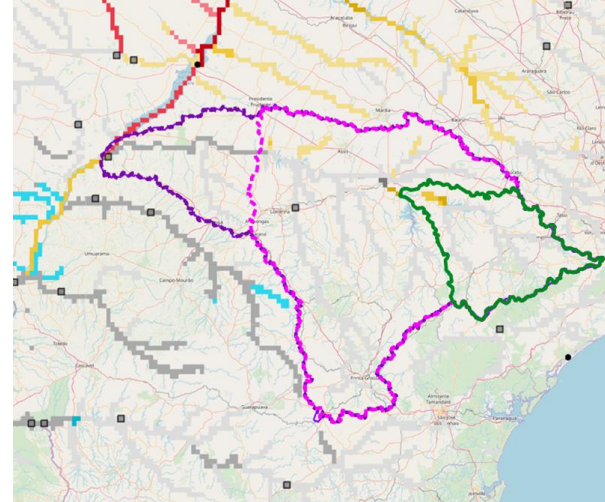
15/12/2025-22/12/2025



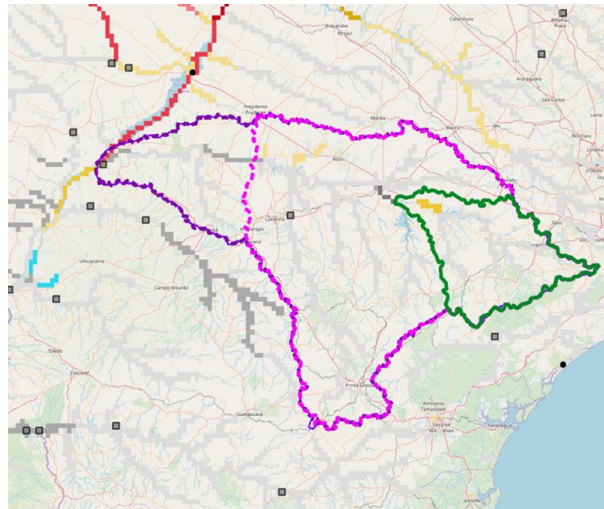
23/12/2025-29/12/2025



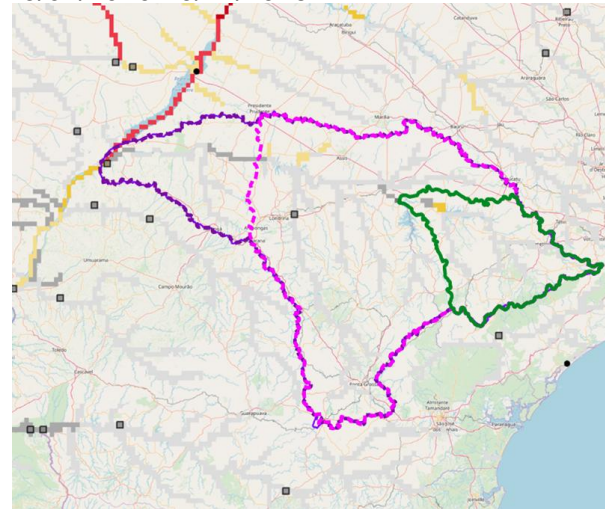
30/12/2025-05/01/2026







06/01/2026-12/01/2026



13/01/2026-19/12/2025



-  Jurumirim
-  Capivara
-  Rosana
-  Bacia Paranapanema

**Categoria de anomalia de vazões (percentil)**

Muito abaixo (1-10)

Abaixo (10-25)

Média (25-75)

Acima (75-90)

Muito acima (90-100)

**Categoria de incerteza**

Baixa (0-10) Média (10-20) Alta (<20)



Fonte: Previsão Meteorológica: ECMWF

Previsão de vazão: Lisflood/GloFAS Forecast

<https://www.globalfloods.eu/glofas-forecasting/>

