



# 81ª Reunião do Grupo de Assessoramento à Operação do Sistema Hidráulico Paraíba do Sul (GAOPS)

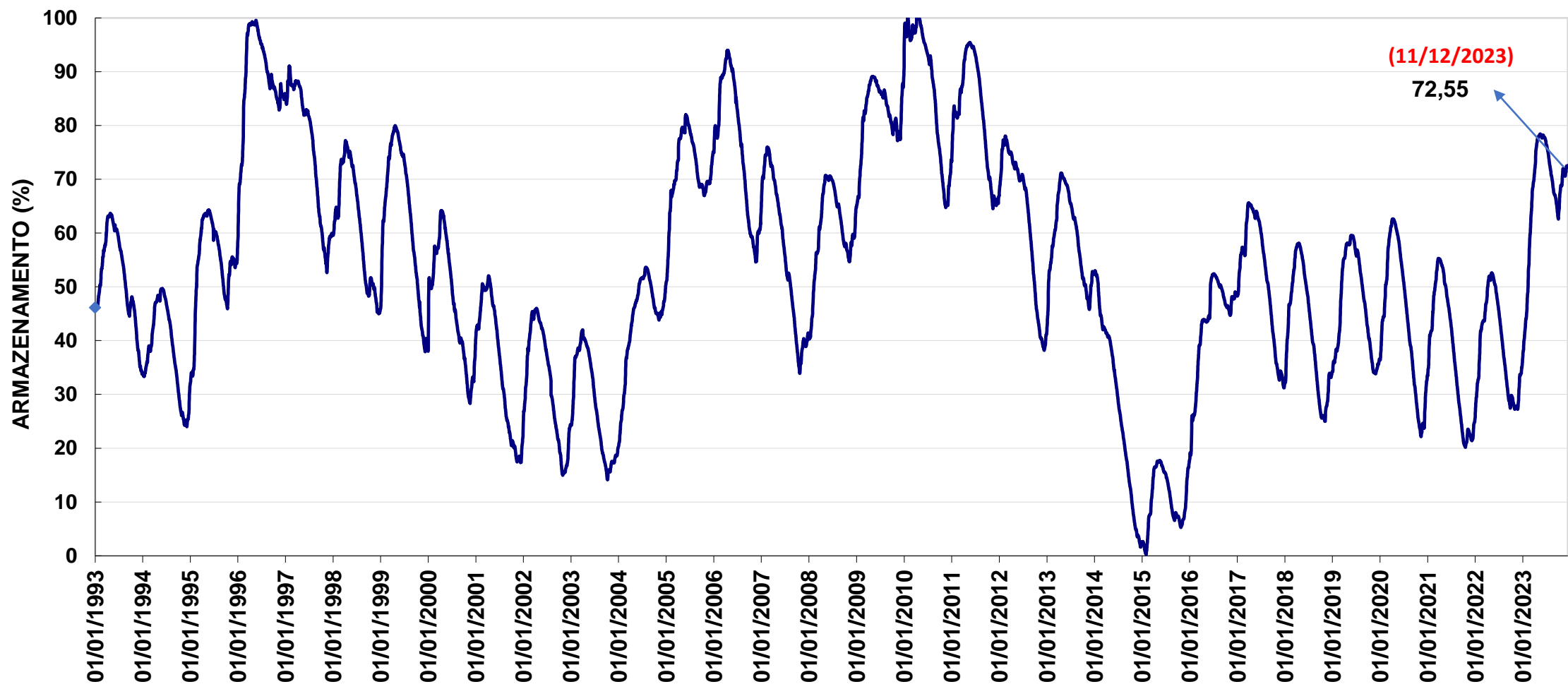
Análise hidrológica e hidráulica da bacia do  
Rio Paraíba do Sul.

12/12/2023

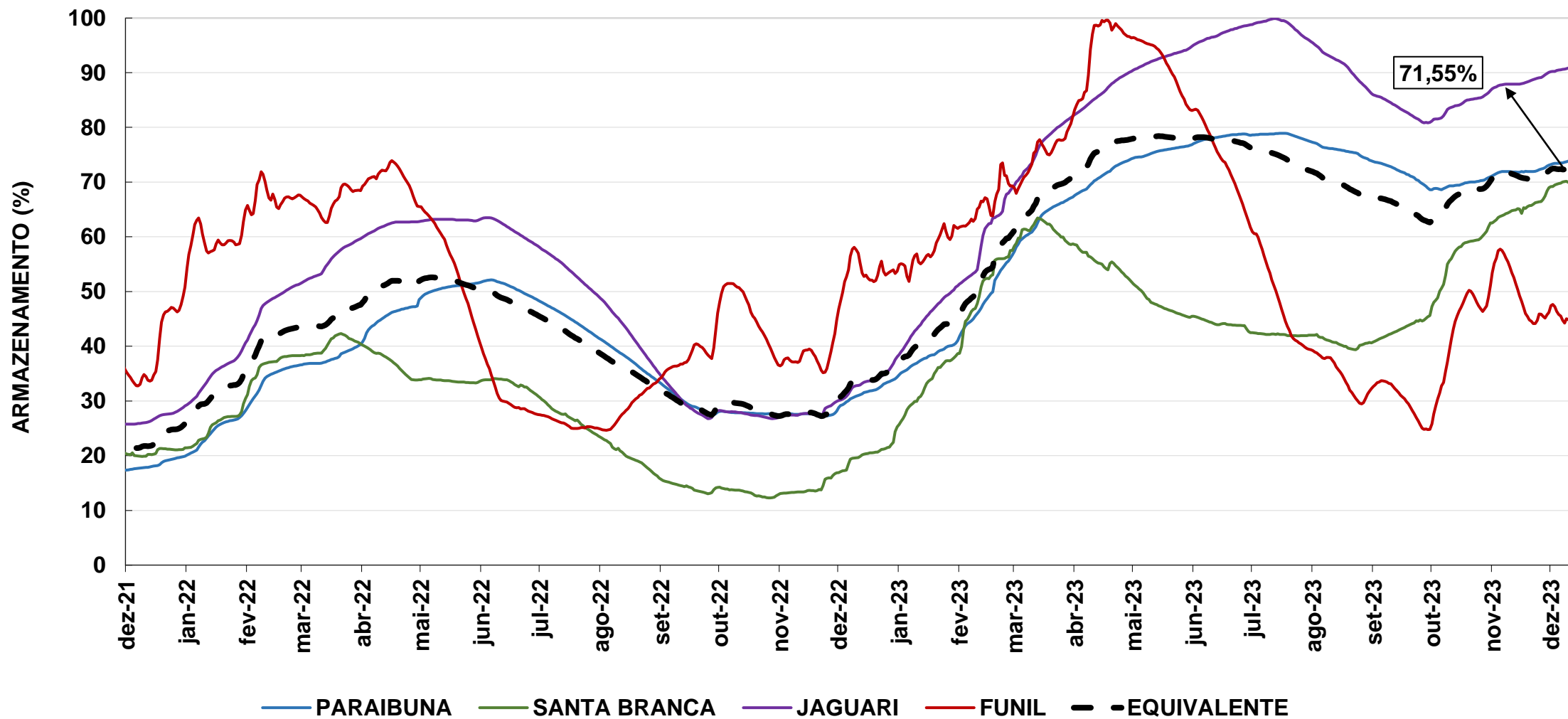
# CONDIÇÕES HIDROLÓGICAS / ARMAZENAMENTO



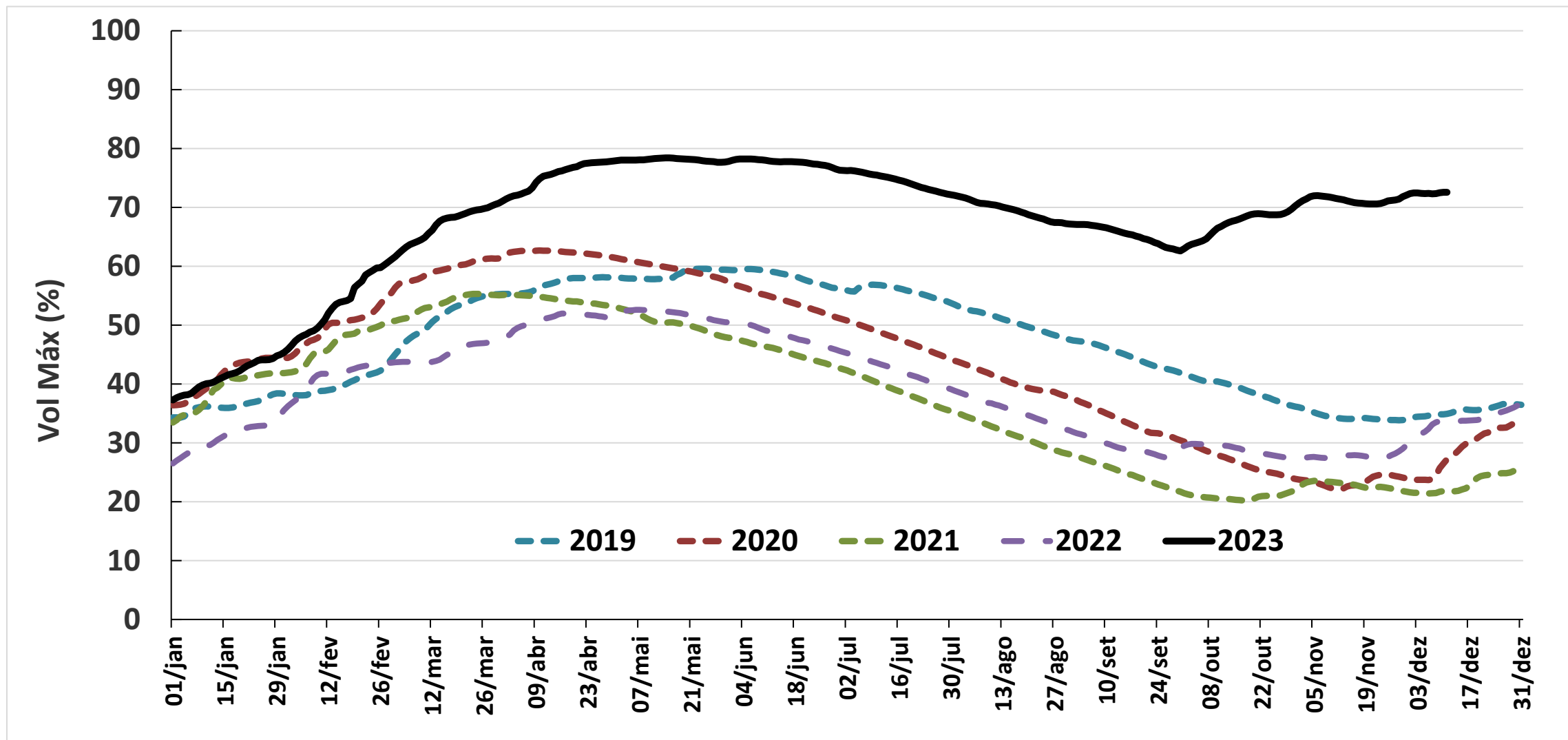
# Armazenamento histórico equivalente do rio Paraíba do Sul



# Armazenamento equivalente do rio Paraíba do Sul

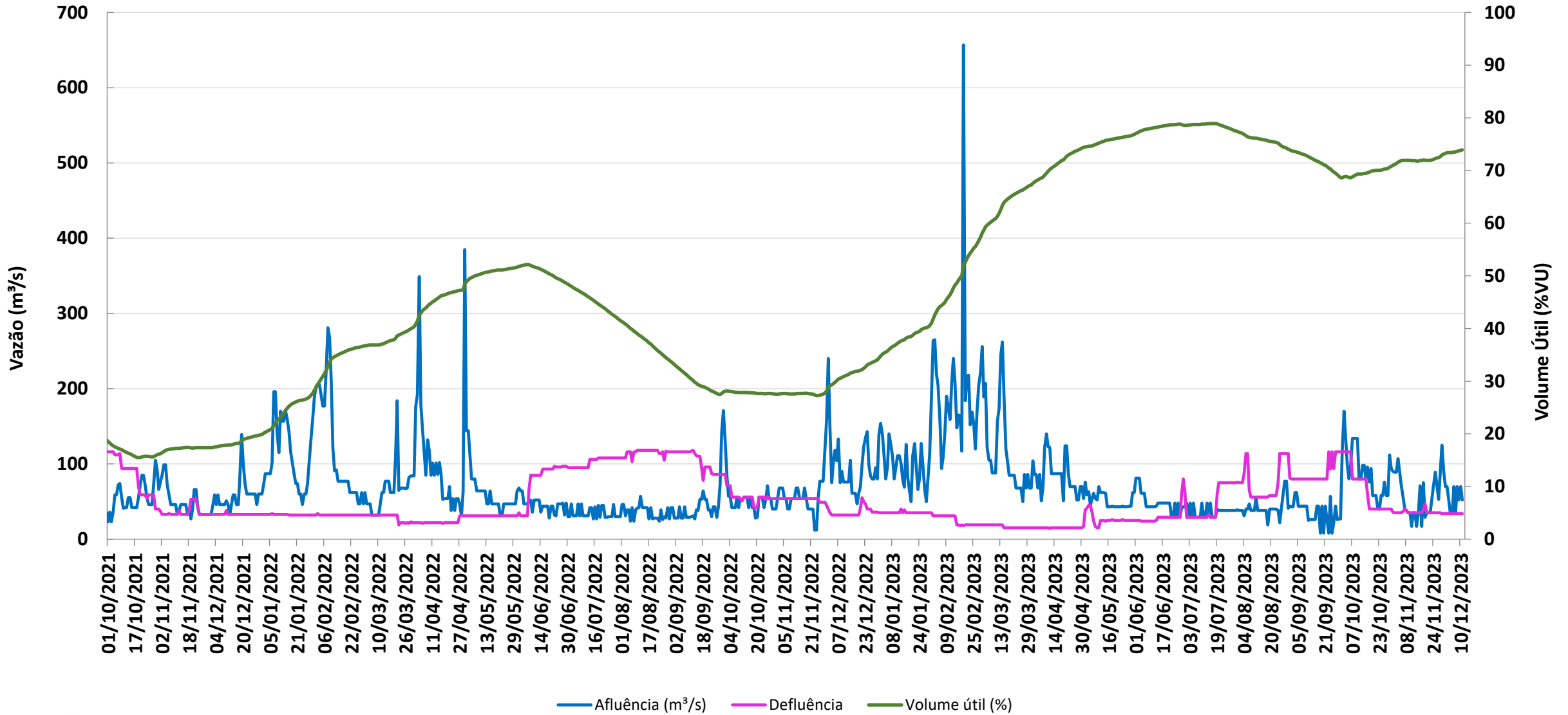


# Evolução do armazenamento equivalente do rio Paraíba do Sul



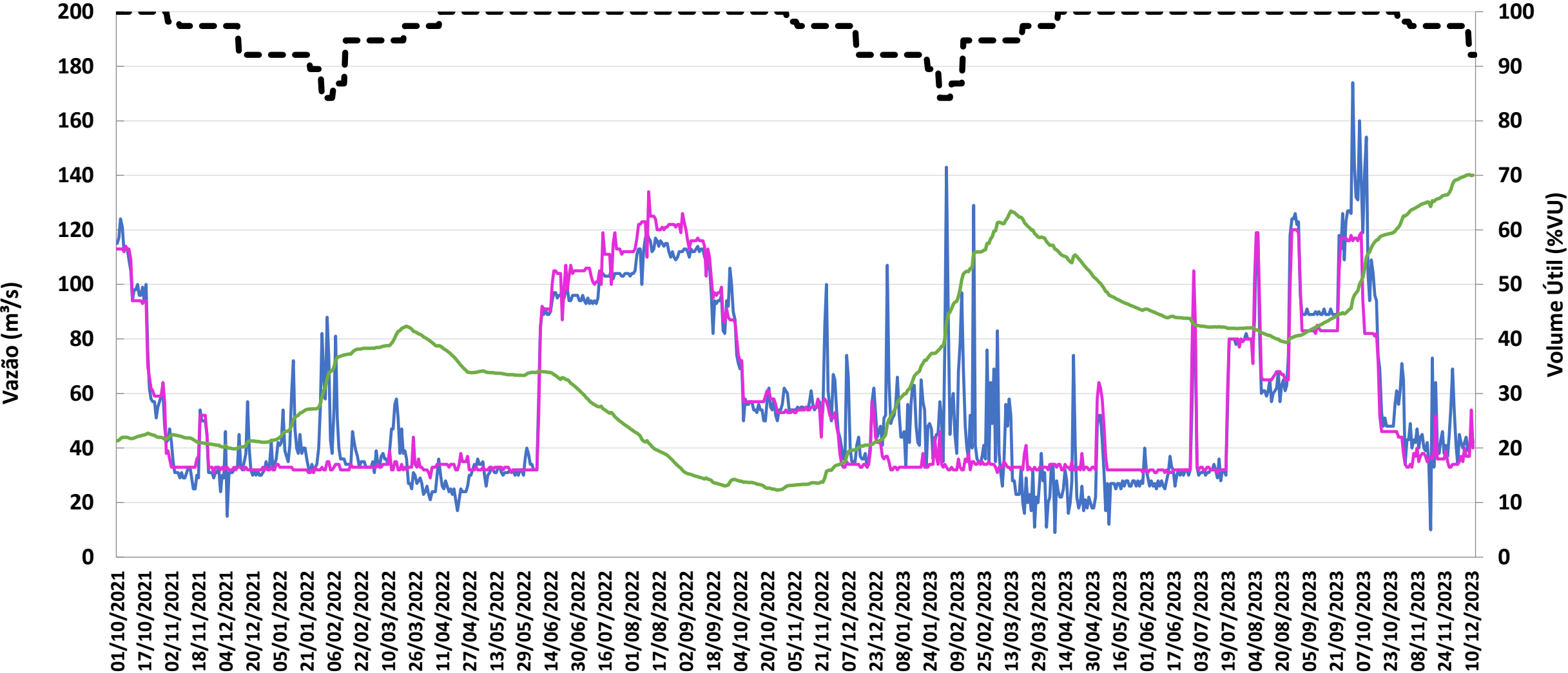
# OPERAÇÃO DOS PRINCIPAIS RESERVATÓRIOS DA BACIA DO RIO PARAÍBA DO SUL

# Operação da UHE Paraibuna





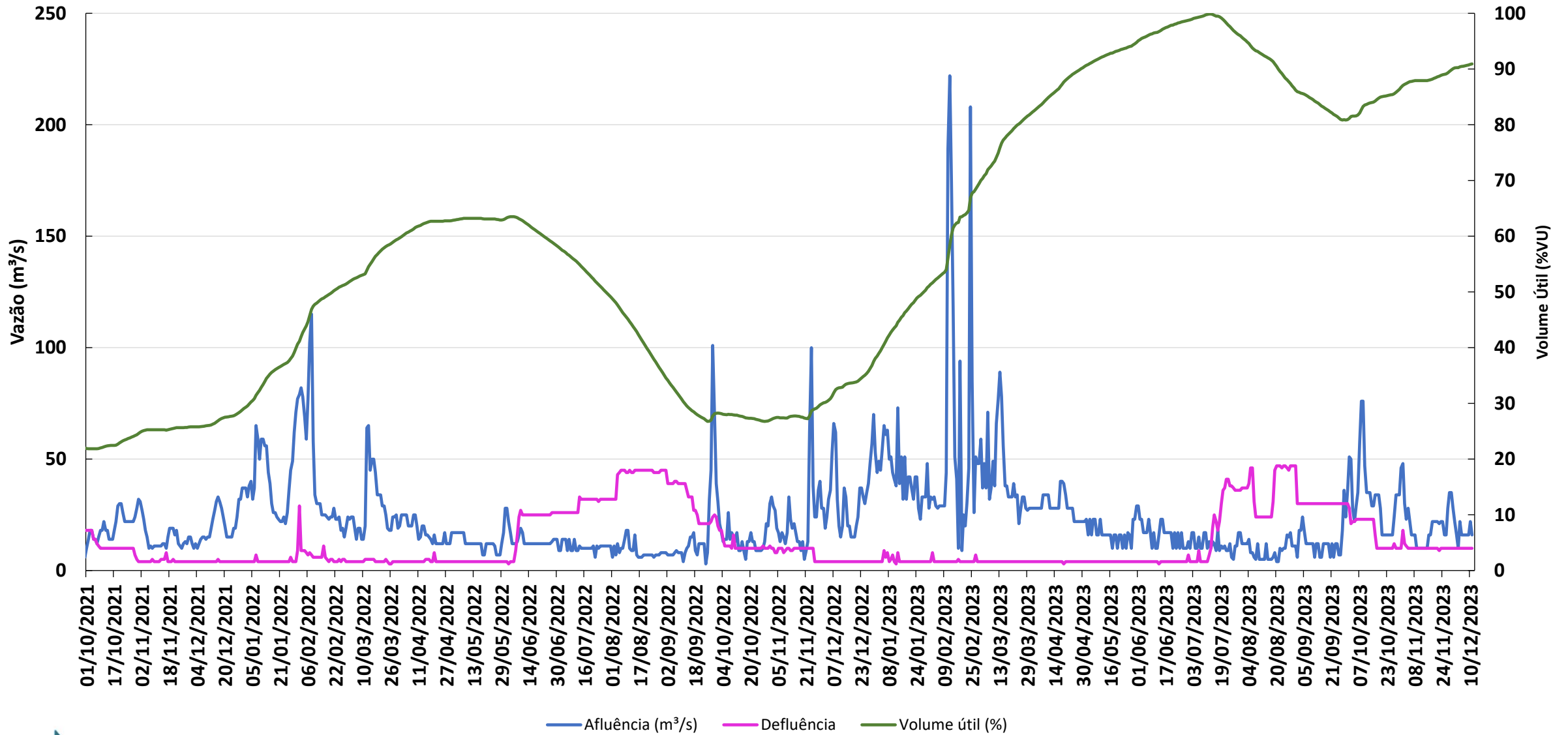
# Operação da UHE Santa Branca



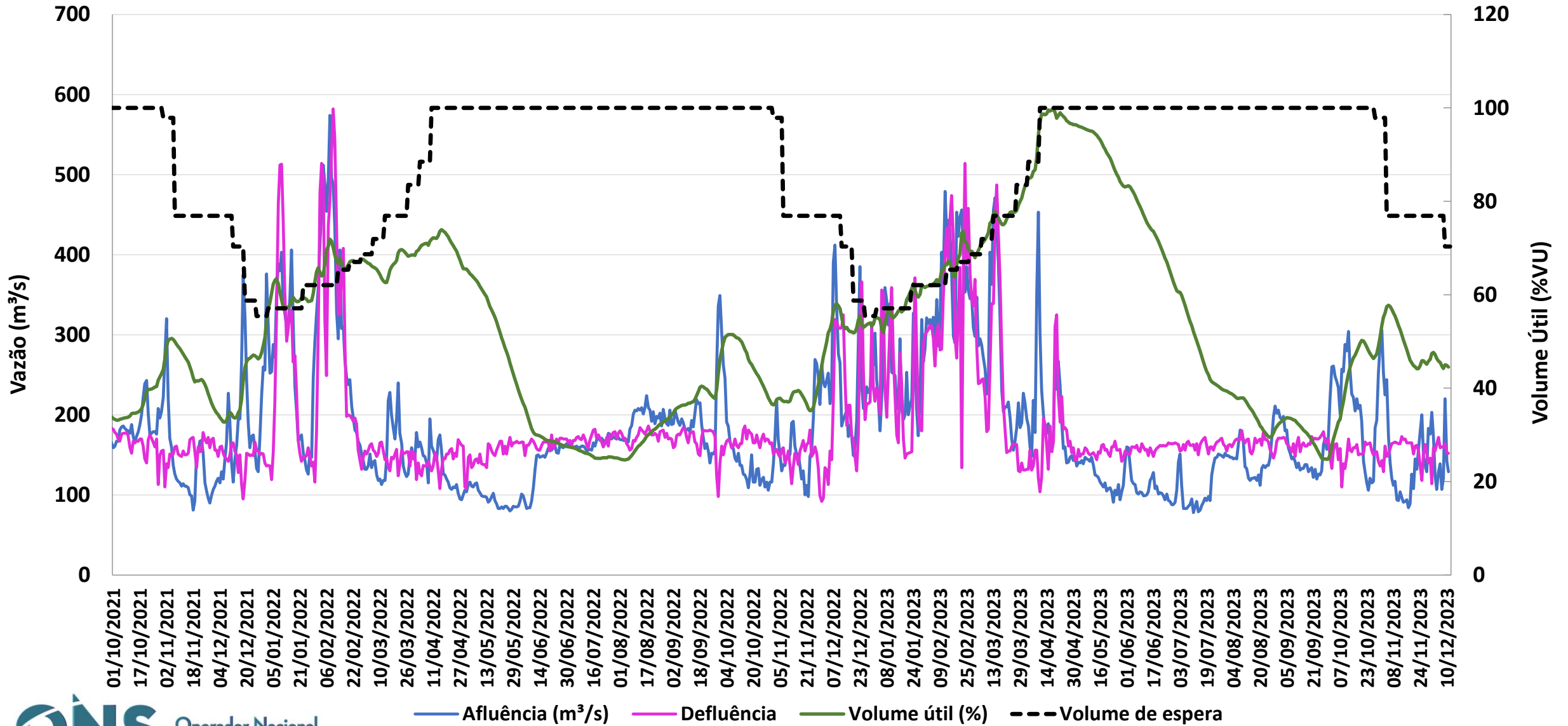
Operador Nacional do Sistema Elétrico

Afluência (m³/s)    Defluência    Volume útil (%)    Volume de espera

# Operação da UHE Jaguari



# Operação da UHE Funil



# CURVA DE SEGURANÇA PARAÍBA DO SUL – CICLO 2023-2024

# Curva de Segurança Paraíba do Sul – Operação Normal (Período 2024)

## ❑ Resolução Conjunta ANA/DAEE/IGAM/INEA N° 1382, de 07 de dezembro de 2015

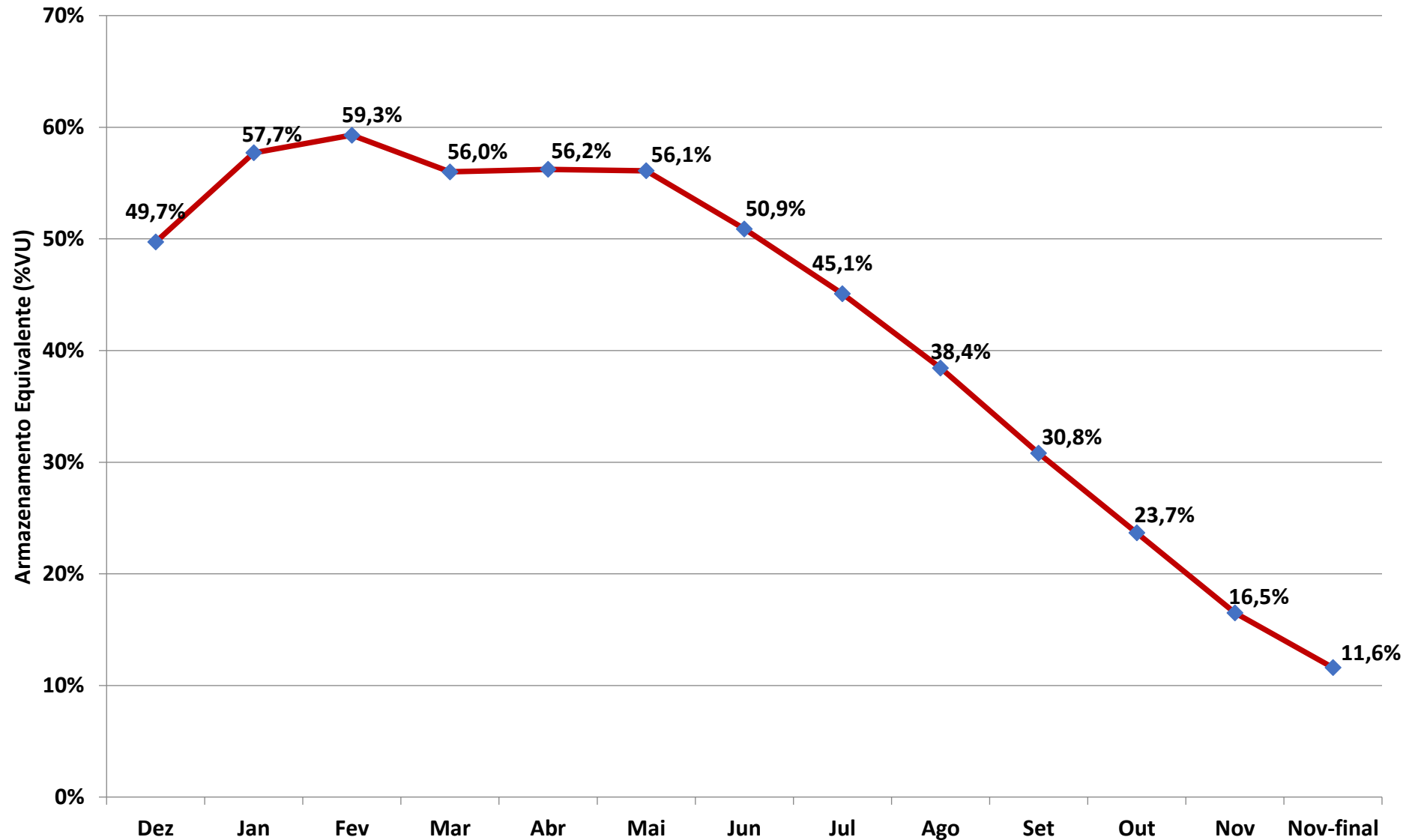
*Art. 3º O ONS deverá encaminhar à ANA, anualmente, para avaliação:*

*I – estudo contendo atualização da curva de segurança de armazenamento para operação normal do Sistema Hidráulico Paraíba do Sul, que apresenta os volumes mínimos necessários do reservatório equivalente da bacia, para cada mês, visando assegurar as condições de operação das usinas hidrelétricas e o atendimento aos requisitos ambientais e de usos múltiplos da água.*

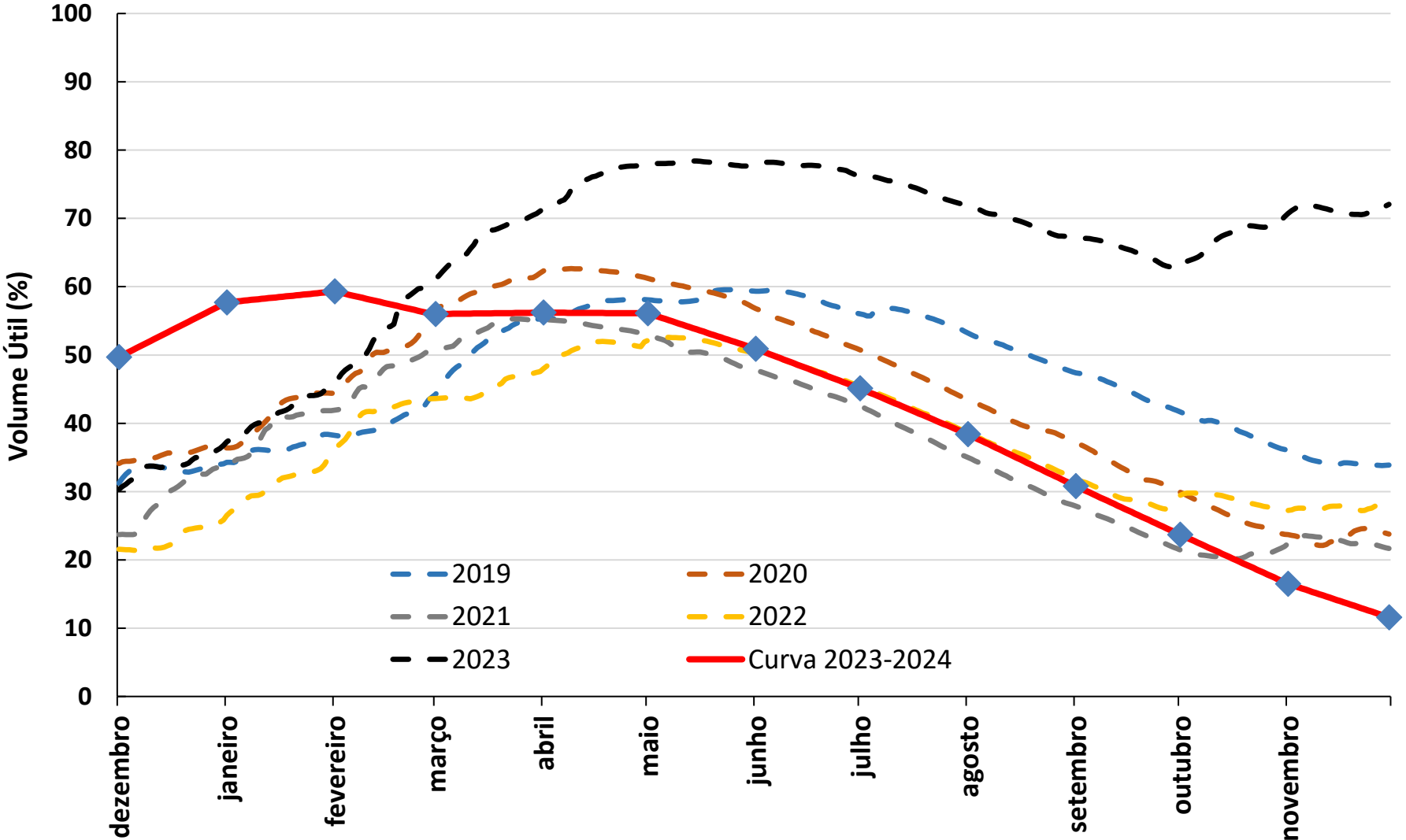
## ❑ Premissas do estudo

- Atendimento à vazão objetivo de 191 m<sup>3</sup>/s em Santa Cecília, conforme estabelecido na Resolução Conjunta N° 1382/2015;
- Cenário de vazões (pior do histórico): série de vazões observadas em 2014, exceto para o período de novembro, mês em que foi considerado o ano de 1968;
- Consideração dos usos consuntivos e evaporação dos reservatórios até Santa Cecília e transposição no reservatório de Jaguari;
- Patamar mensal de simulação, considerando o sistema equivalente;
- Volume final fixado para o reservatório equivalente ao final de novembro de 11,6%.

# Curva de Segurança Paraíba do Sul – Operação Normal (Período 2023-2024)

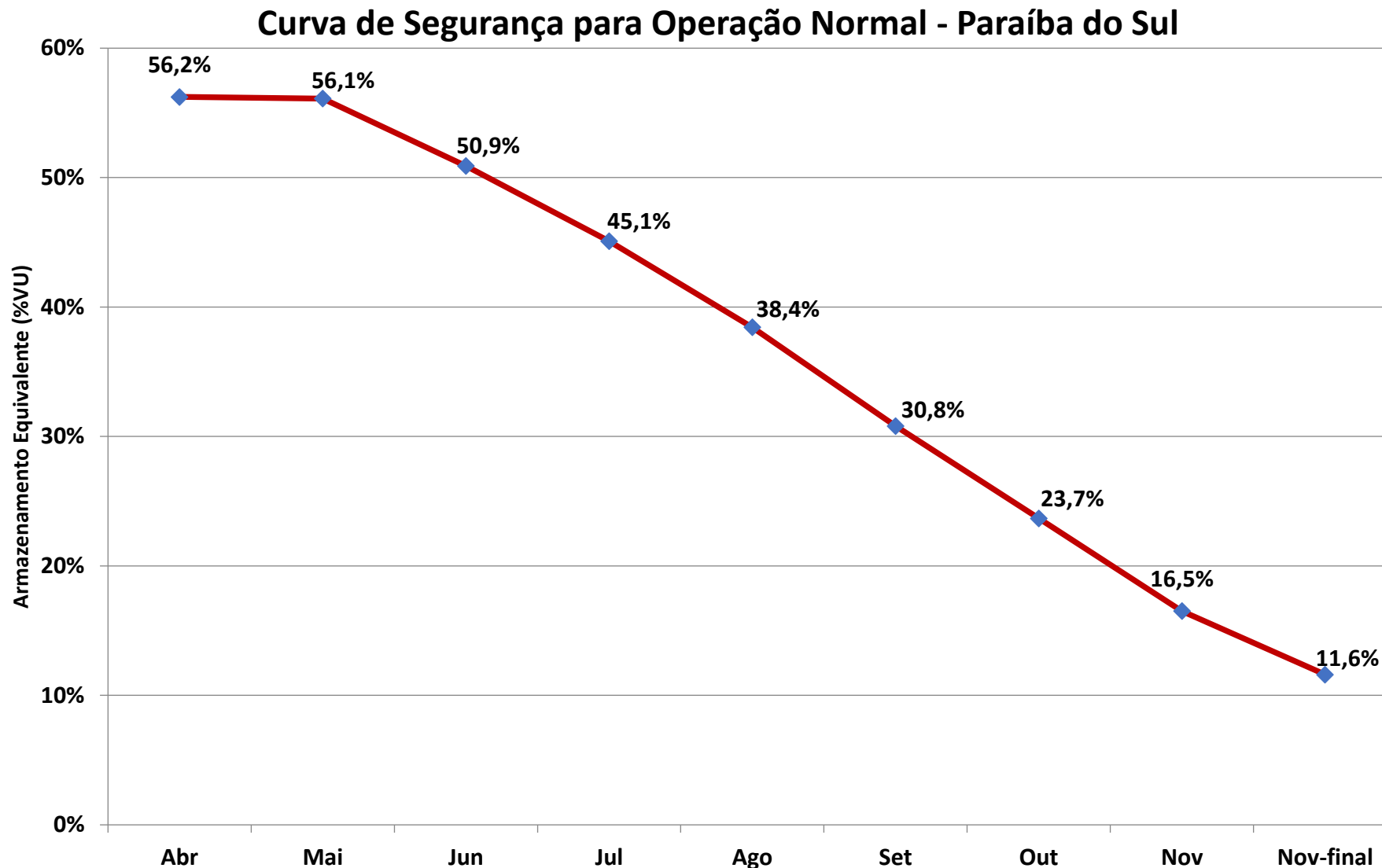


# Evolução do armazenamento equivalente da bacia do rio Paraíba do Sul



# Curva de Segurança Paraíba do Sul – Operação Normal

## Aplicação: abril a novembro de 2024







## 81ª Reunião do Grupo de Assessoramento à Operação do Sistema Hidráulico Paraíba do Sul (GAOPS)

Análise hidrológica e hidráulica da bacia do  
Rio Paraíba do Sul.