



5ª Reunião em 2025 da Sala de Crise da Região Sul

09/10/2025 10h00

Acompanhe

SACE

A plataforma SACE disponibiliza, em tempo real, todas as informações produzidas pelo Sistema de Alerta Hidrológico - SAH do SGB/CPRM. São boletins de monitoramento e alerta, contendo previsões de níveis dos rios, dados de chuva e níveis dos principais rios das bacias monitoradas.



Sistemas de Alerta



● Bacia do Rio Uruguai

● Bacia do Rio Amazonas

● Bacia do Rio Paraguai (Pantanal)

● Bacia do Rio Doce

● Bacia do Rio Caí

● Bacia do Rio Muriaé

● Bacia do Rio Acre

● Bacia do Rio Madeira

● Bacia do Rio Parnaíba

● Bacia do Rio Branco

● Bacia do Rio Taquari

● Bacia do Rio Xingu

● Bacia do Rio Mundaú

● Bacia do Rio Velhas

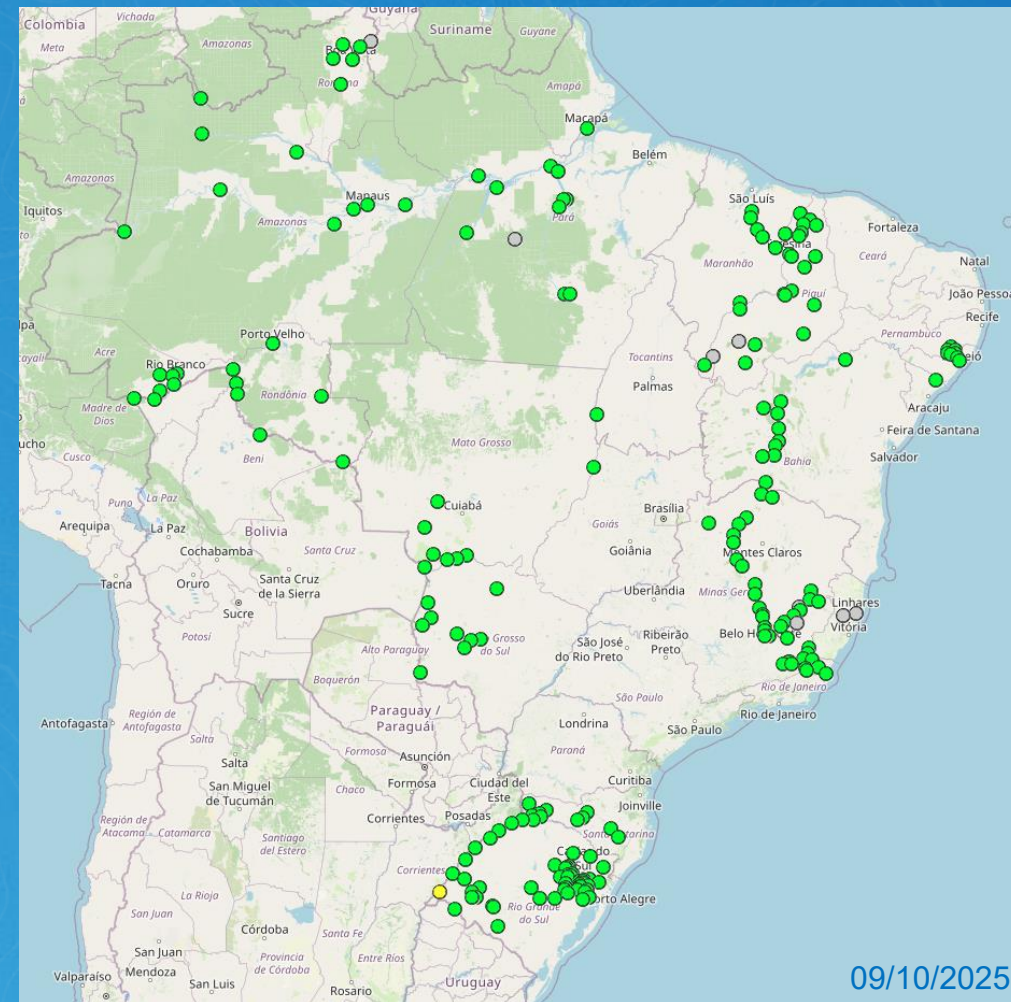
● Bacia do Rio Itaipuru

● Bacia do Rio Pomba

● Bacia do Rio São Francisco

● Bacia do Rio Guaíba

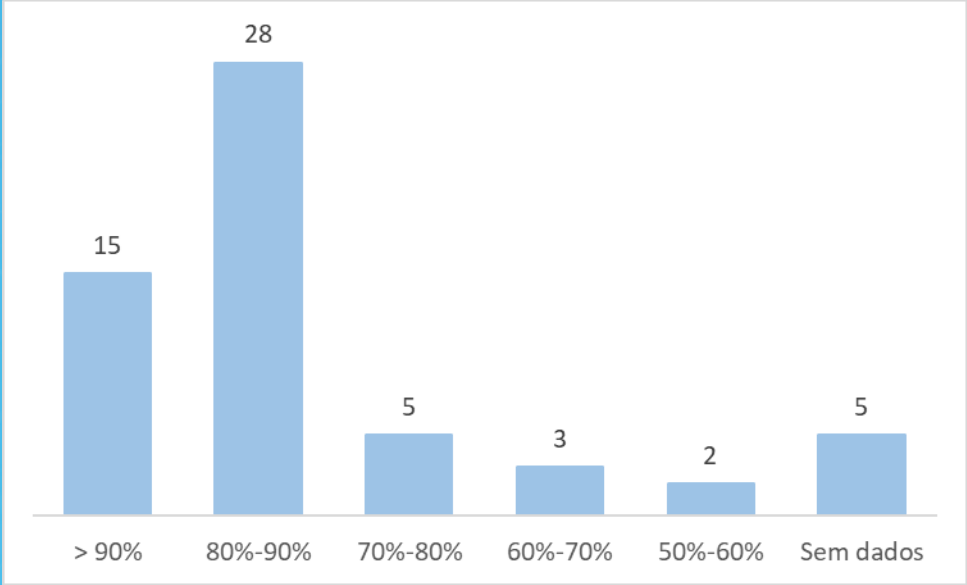
● Bacia do Rio Araguaia



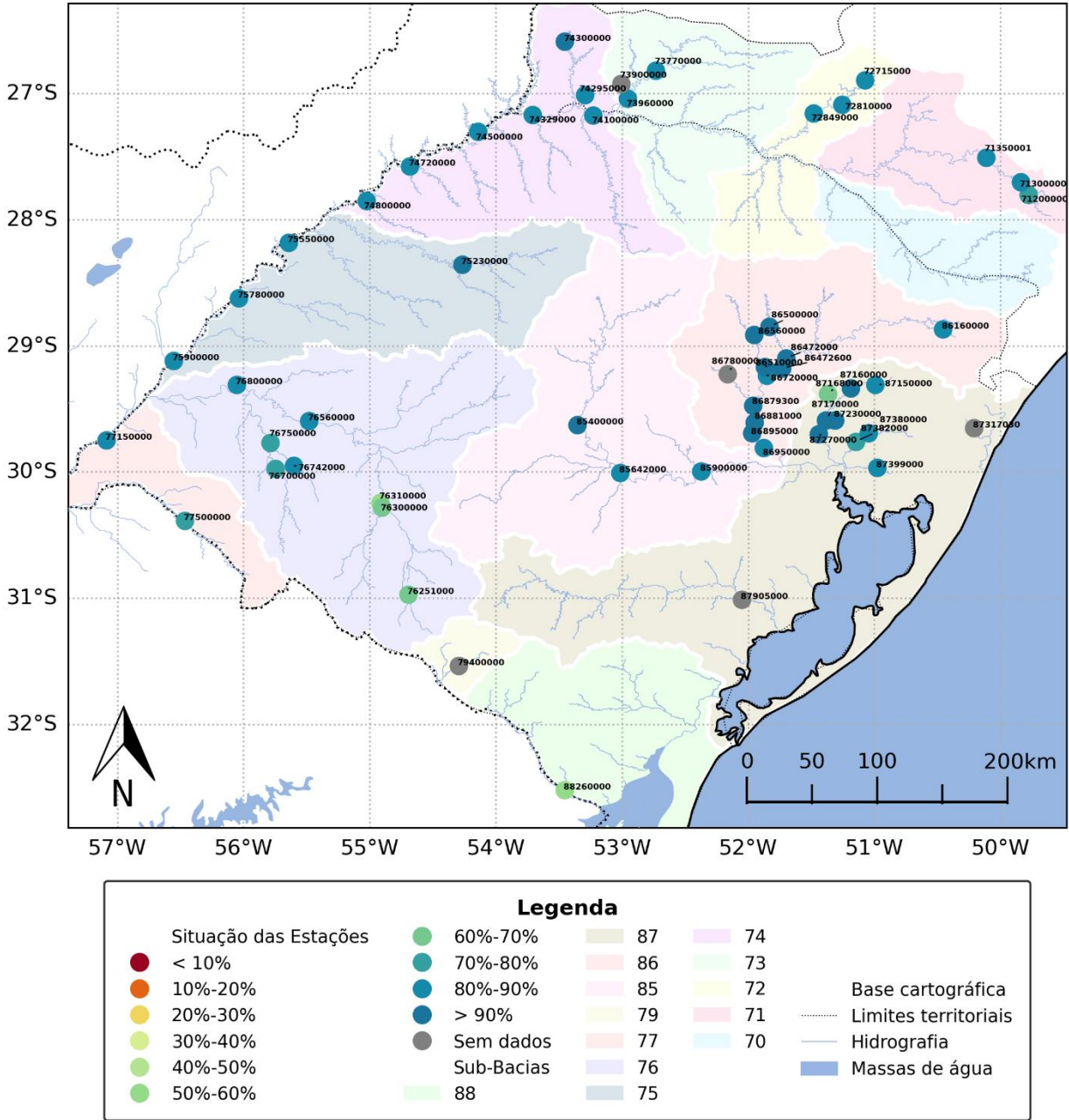
<https://www.sgb.gov.br>

<https://www.sgb.gov.br/sace>

Situação das estações em 09/10/2025: Percentil

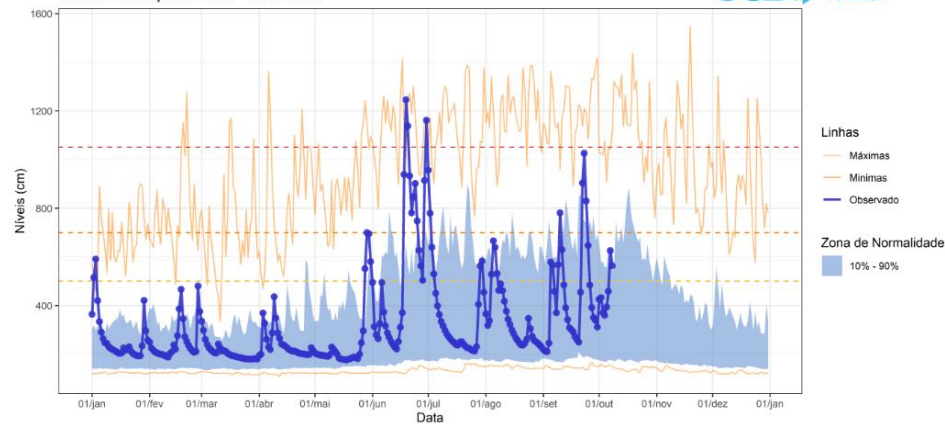


Situação das estações fluviométricas: Percentil - 09/10/2025

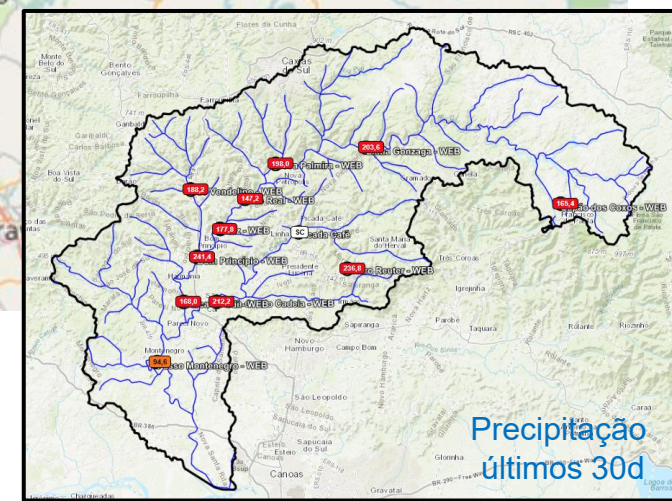
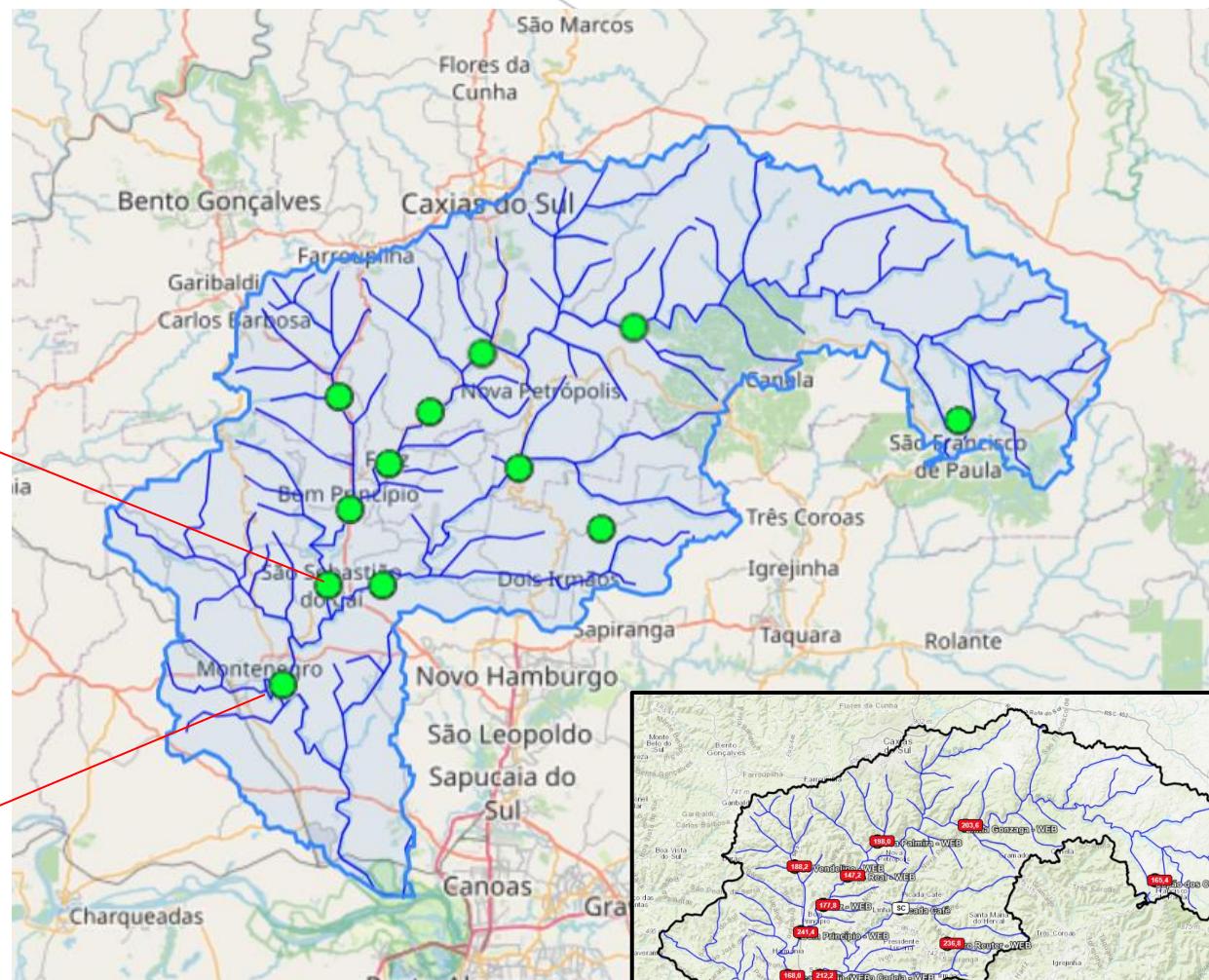
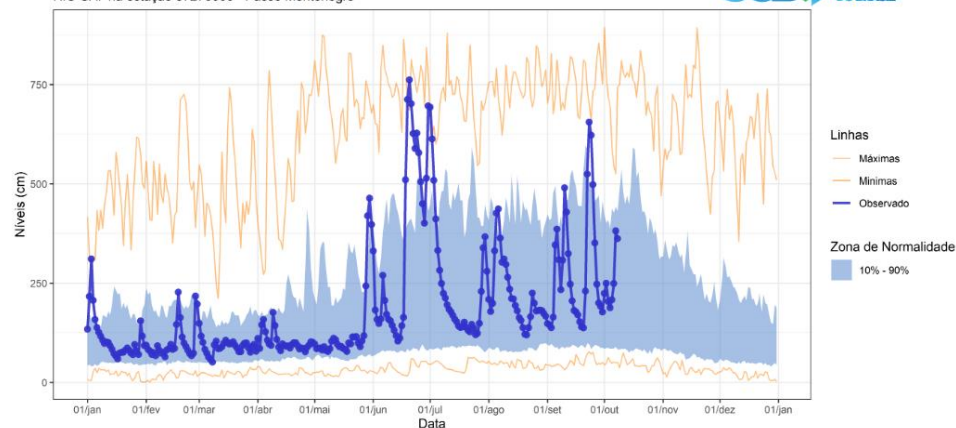


SAH Cai

Níveis observados e comparação com histórico
RIO CAÍ na estação 87170000 - Barca Do Cai



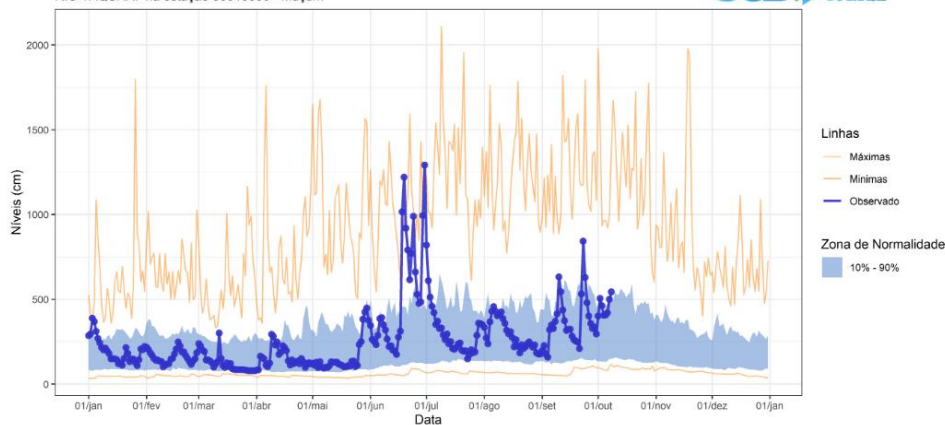
Níveis observados e comparação com histórico
RIO CAÍ na estação 87270000 - Passo Montenegro



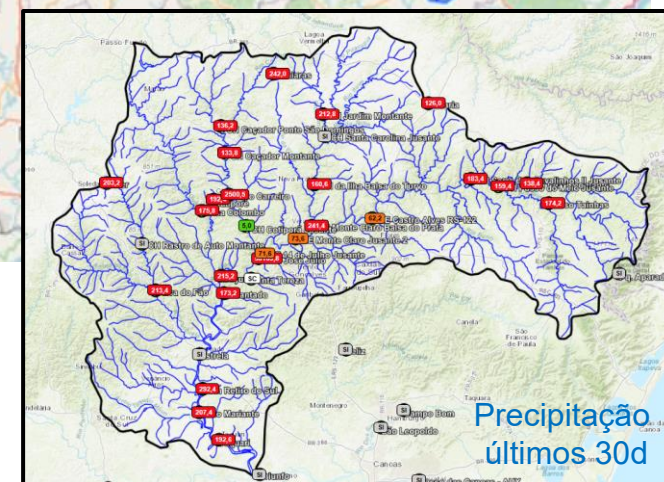
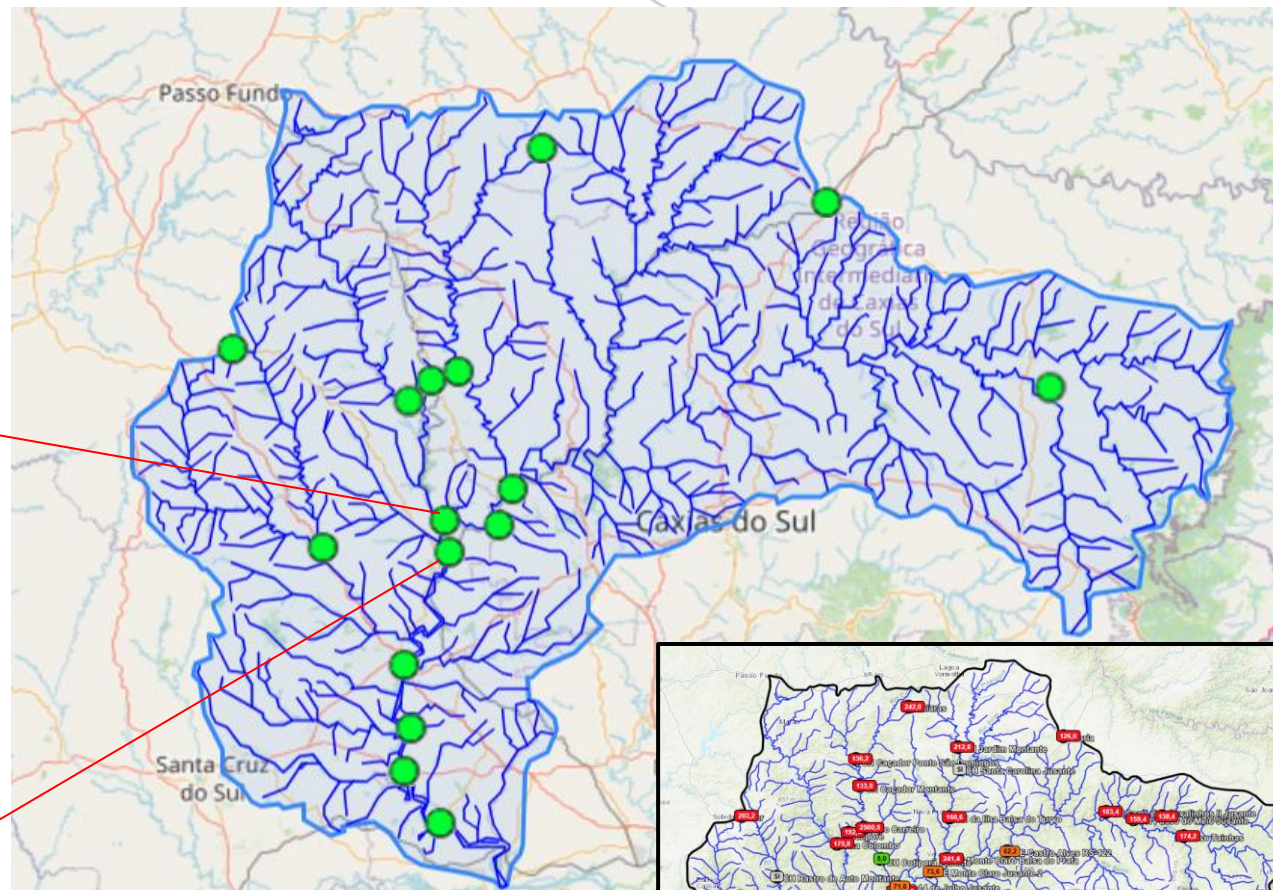
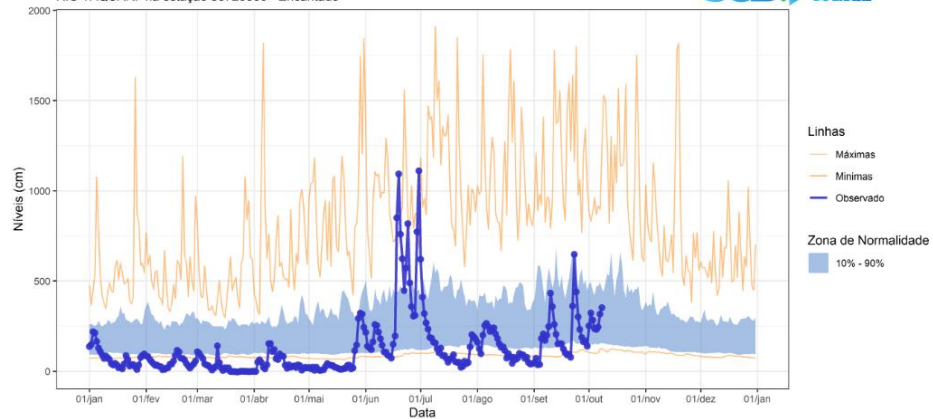
<https://sace.sgb.gov.br/cai>

SAH Taquari

Níveis observados e comparação com histórico
RIO TAQUARI na estação 86510000 - Muçum



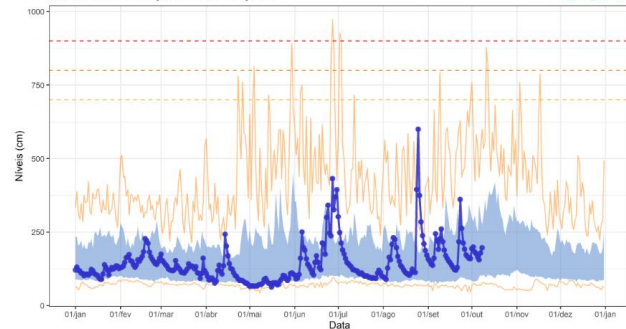
Níveis observados e comparação com histórico
RIO TAQUARI na estação 86720000 - Encantado



<https://sace.sgb.gov.br/taquari>

SAH Uruguai

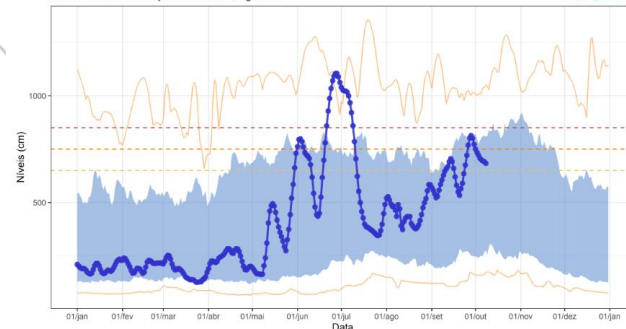
Níveis observados e comparação com histórico
RIO DO PEIXE na estação 72849000 - Joaçaba I



Linhas
Máximas
Mínimas
Observado

Zona de Normalidade
10% - 90%

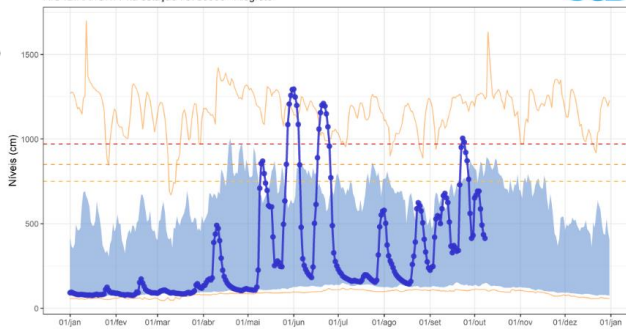
Níveis observados e comparação com histórico
RIO URUGUAI na estação 77150000 - Uruguiana



Linhas
Máximas
Mínimas
Observado

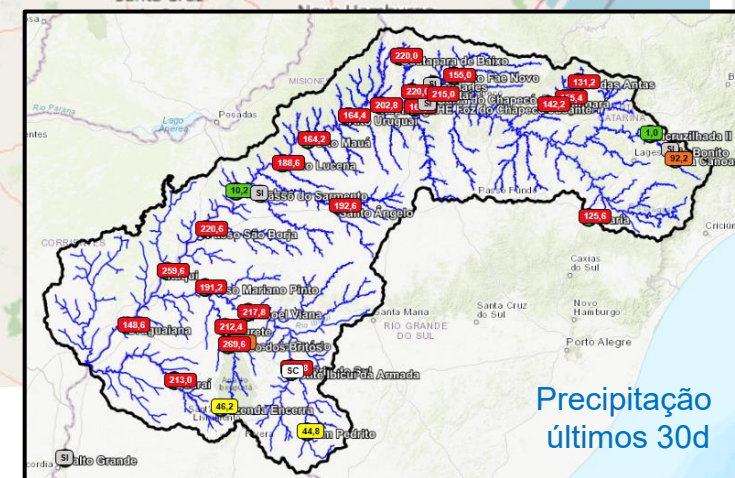
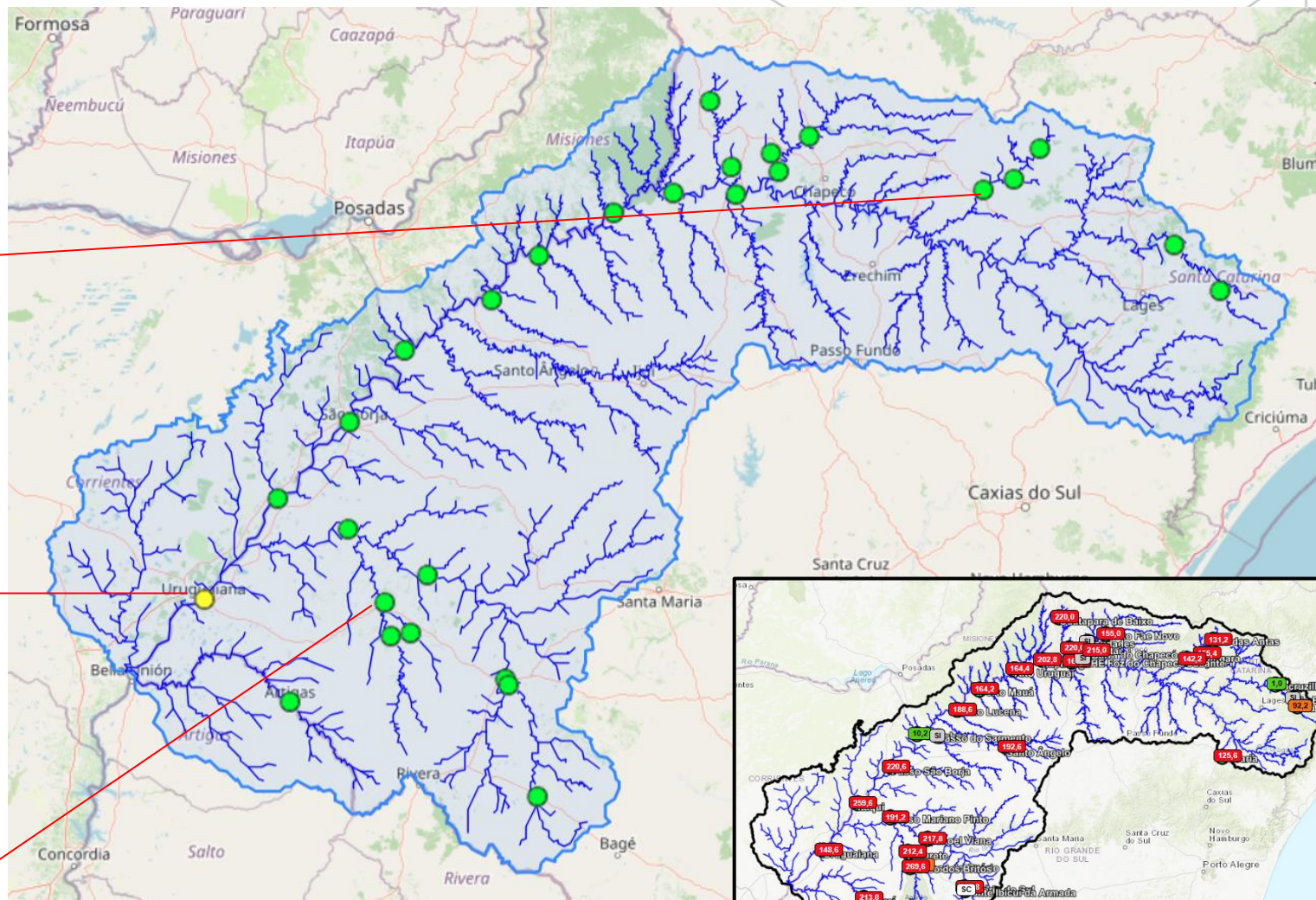
Zona de Normalidade
10% - 90%

Níveis observados e comparação com histórico
RIO IBIRAPUITÁ na estação 76750000 - Alegrete



Linhas
Máximas
Mínimas
Observado

Zona de Normalidade
10% - 90%



Precipitação
últimos 30d

<https://sace.sgb.gov.br/uruguai>

SAH Guaíba

Inauguração da estação da Usina do Gasômetro (87450020)

SGB e ANA inauguram, em Porto Alegre, estação da Usina do Gasômetro que será monitorada por novo sistema de alerta hidrológico

01/10/2025

Estação foi readequada para atender os padrões da Rede Hidrometeorológica Nacional e será essencial para o monitoramento do Guaíba



Foto: Iga Estrela/SGB

Porto Alegre (RS) – O monitoramento dos rios do Rio Grande do Sul será ampliado e intensificado. Nesta quinta-feira (25), o Serviço Geológico do Brasil (SGB) e a Agência Nacional de Águas e Saneamento Básico (ANA) inauguraram, em Porto Alegre, a estação da Usina do Gasômetro, que fará parte do Sistema de Alerta Hidrológico do Guaíba.

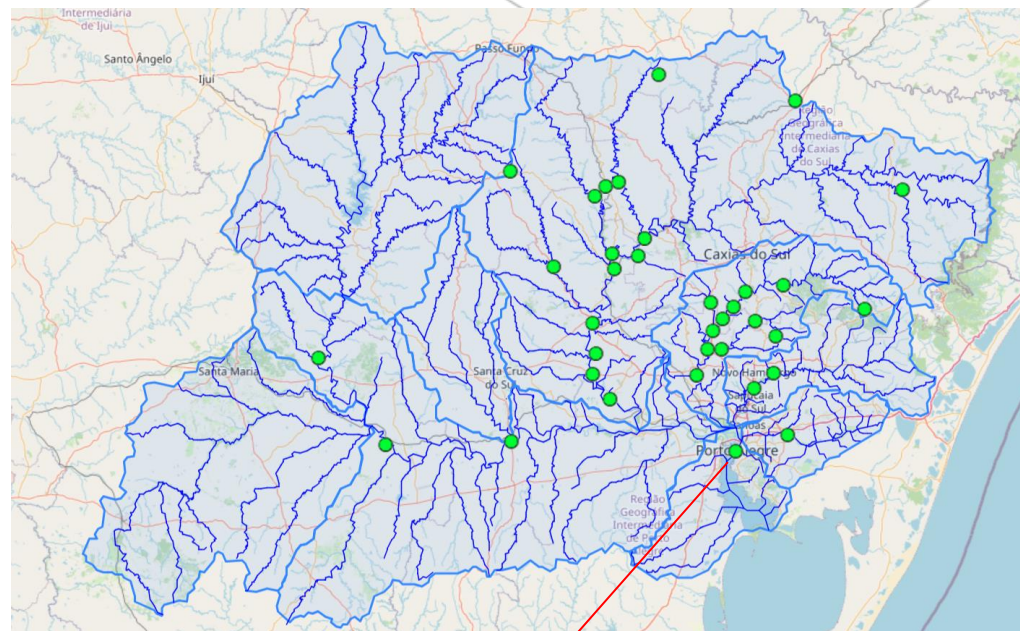
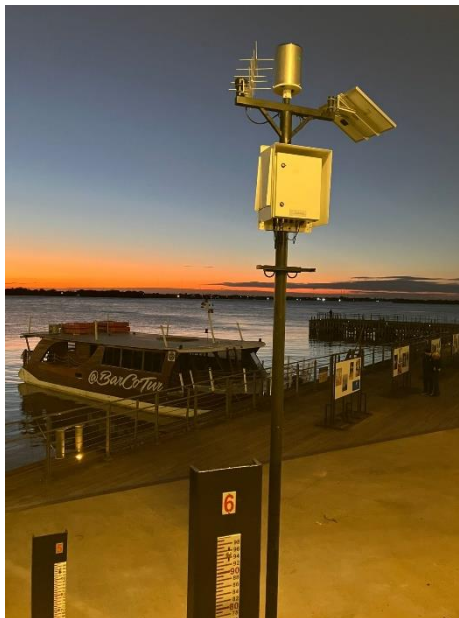
"Essa é uma estação que faz parte do novo SAH e que terá 17 municípios contemplados, um deles Porto Alegre. Igual a essa estação nós temos centenas operadas pelo Serviço Geológico do Brasil e é por meio dessas estações que a gente monitora o comportamento dos rios", destacou a diretora de Hidrologia e Gestão Territorial, Alice Castilho. A estação será uma das 33 estações hidrometeorológicas que fazem parte do SAH Guaíba. A nova plataforma passa a oferecer previsões antecipadas para a capital gaúcha e outras cidades já atendidas nas sub-bacias do Cai e do Taquari.

A estação, com código 87444000, foi readequada para atender os padrões da Rede Hidrometeorológica Nacional (RHN), coordenada pela ANA. A diretora da Agência, Cristiane Battiston, ressaltou a importância dos dados gerados para a operação da RHN: "Essa é uma estação muito importante para a medição do nível do Guaíba, uma medição que vai chegar em tempo real para o sistema, para o conhecimento de toda a comunidade. A RHN é de responsabilidade da União e o SGB opera 80% das estações".

A ANA e o SGB também instalaram réguas didáticas graduadas na usina do gasômetro da capital gaúcha para facilitar o monitoramento hidrológico do rio Guaíba por parte da população de Porto Alegre.



Foto: Iga Estrela/SGB



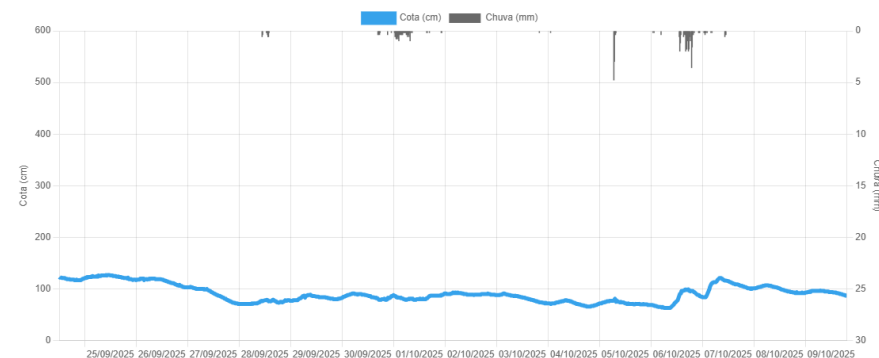
<https://sace.sgb.gov.br/guaiba>

87 Cota (cm)

Última medição: 09/10/2025 07:15

Situação: ● Normal

Nível do rio Guaíba e altura de chuva - Usina do Gasômetro



OBRIGADO

alerta.cai@sgb.gov.br
alerta.guaiba@sgb.gov.br
alerta.taquari@sgb.gov.br
alerta.uruguai@sgb.gov.br

- Sistema de Alerta de Eventos Críticos (SACE) do SGB: www.sgb.gov.br/sace/
- Repositório Institucional em Geociências do SGB com os relatórios de operação do SACE: <https://rigeo.sgb.gov.br/>
- Nota técnica de nivelamento das marcas de cheia da grande inundação de maio de 2024 no Rio Grande do Sul (10ª versão): <https://rigeo.sgb.gov.br/handle/doc/24939.12>