

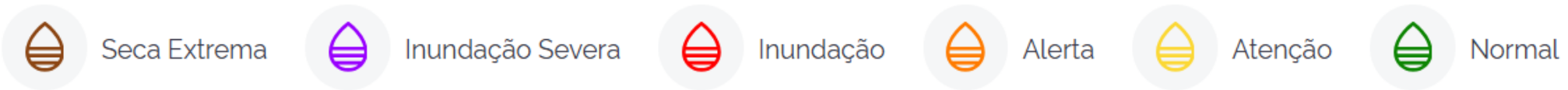



















2ª Reunião em 2025 da Sala de Crise da Região Sul

12/06/2025

Situação 12/06/2025

Sistemas de Alerta

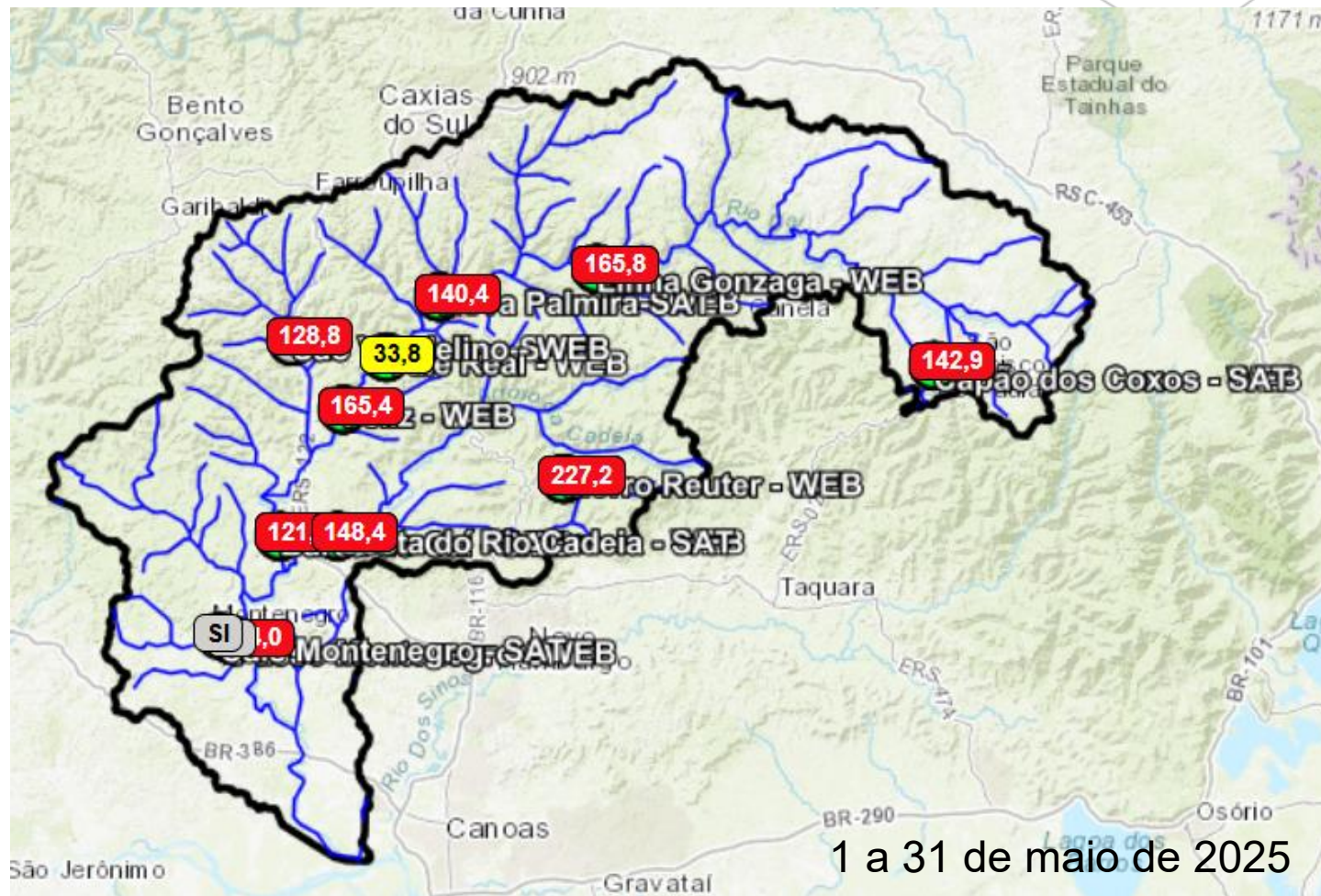
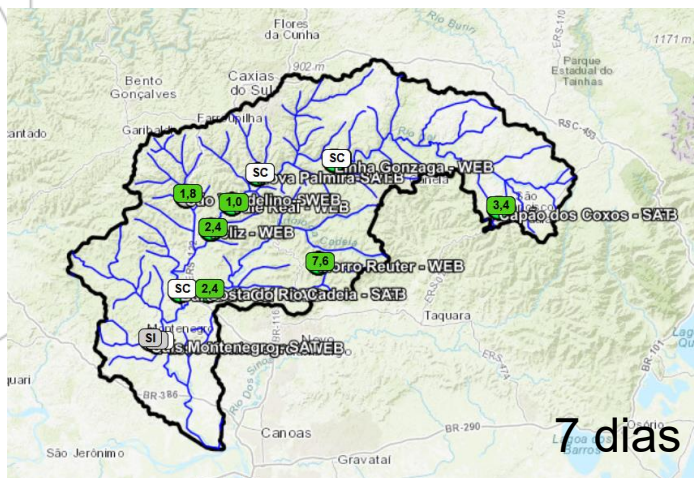
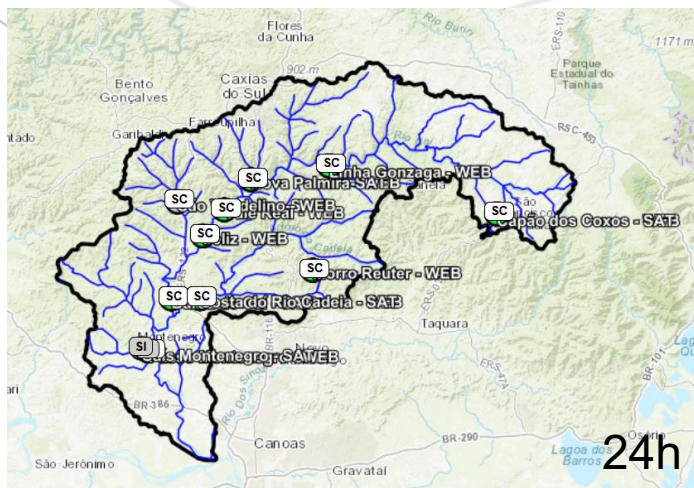


 Bacia do Rio Amazonas	 Bacia do Rio Acre	 Bacia do Rio Uruguai
 Bacia do Rio Madeira	 Bacia do Rio Parnaíba	 Bacia do Rio Velhas
 Bacia do Rio Paraguai (Pantanal)	 Bacia do Rio Branco	 Bacia do Rio Itapecuru
 Bacia do Rio Doce	 Bacia do Rio Taquari	 Bacia do Rio Pomba
 Bacia do Rio Caí	 Bacia do Rio Xingu	 Bacia do Rio São Francisco
 Bacia do Rio Muriaé	 Bacia do Rio Mundaú	

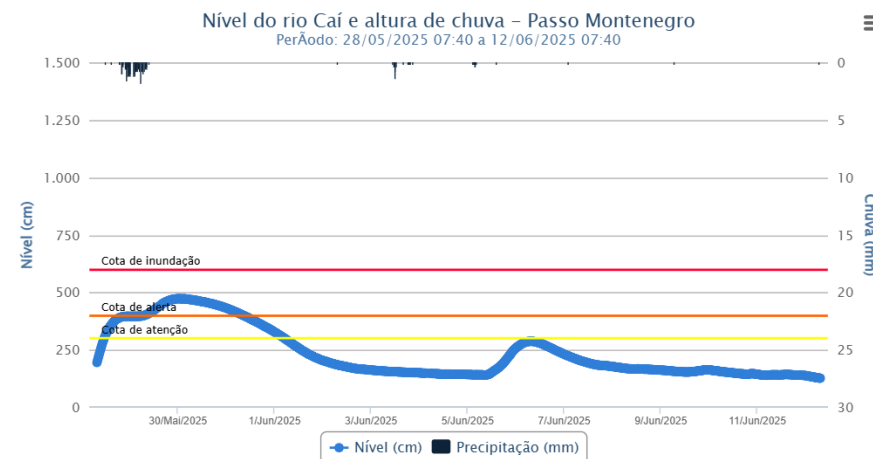
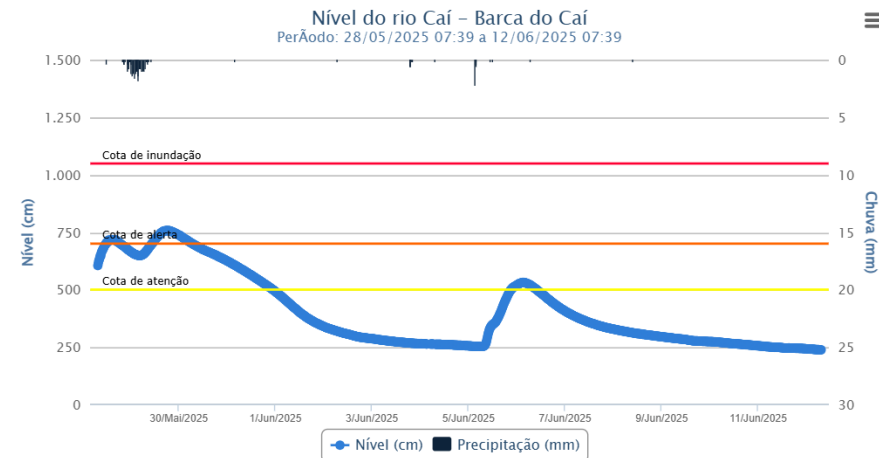
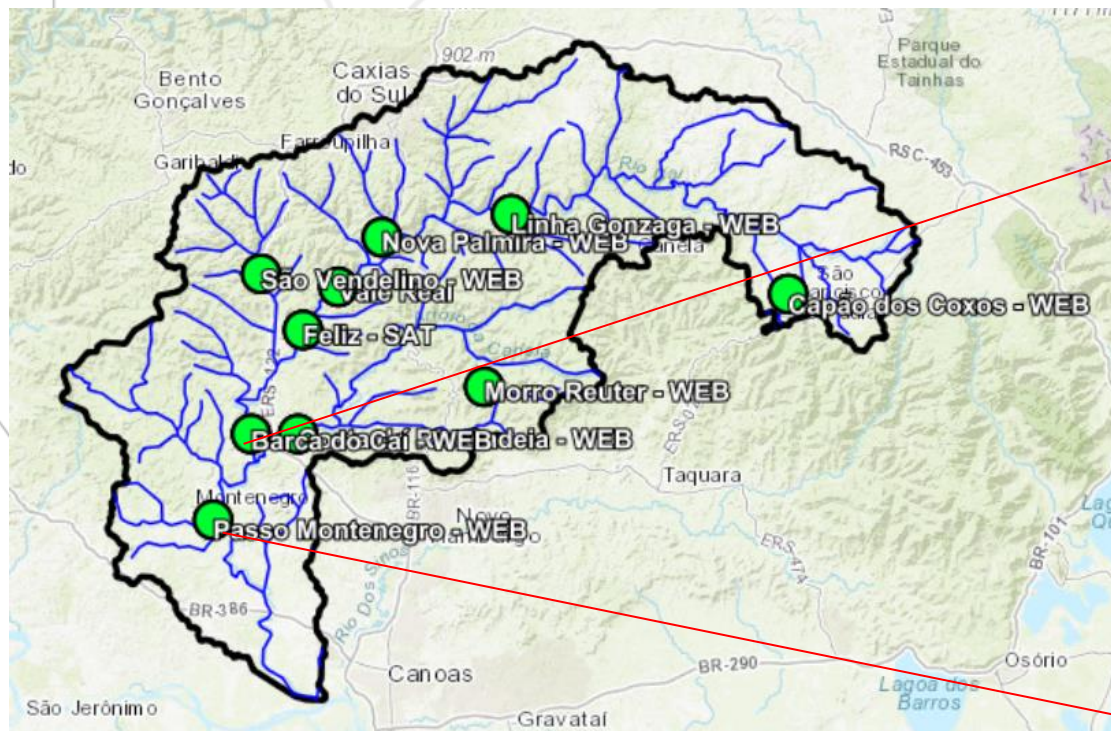
<https://www.sgb.gov.br/>

<https://www.sgb.gov.br/sace/>

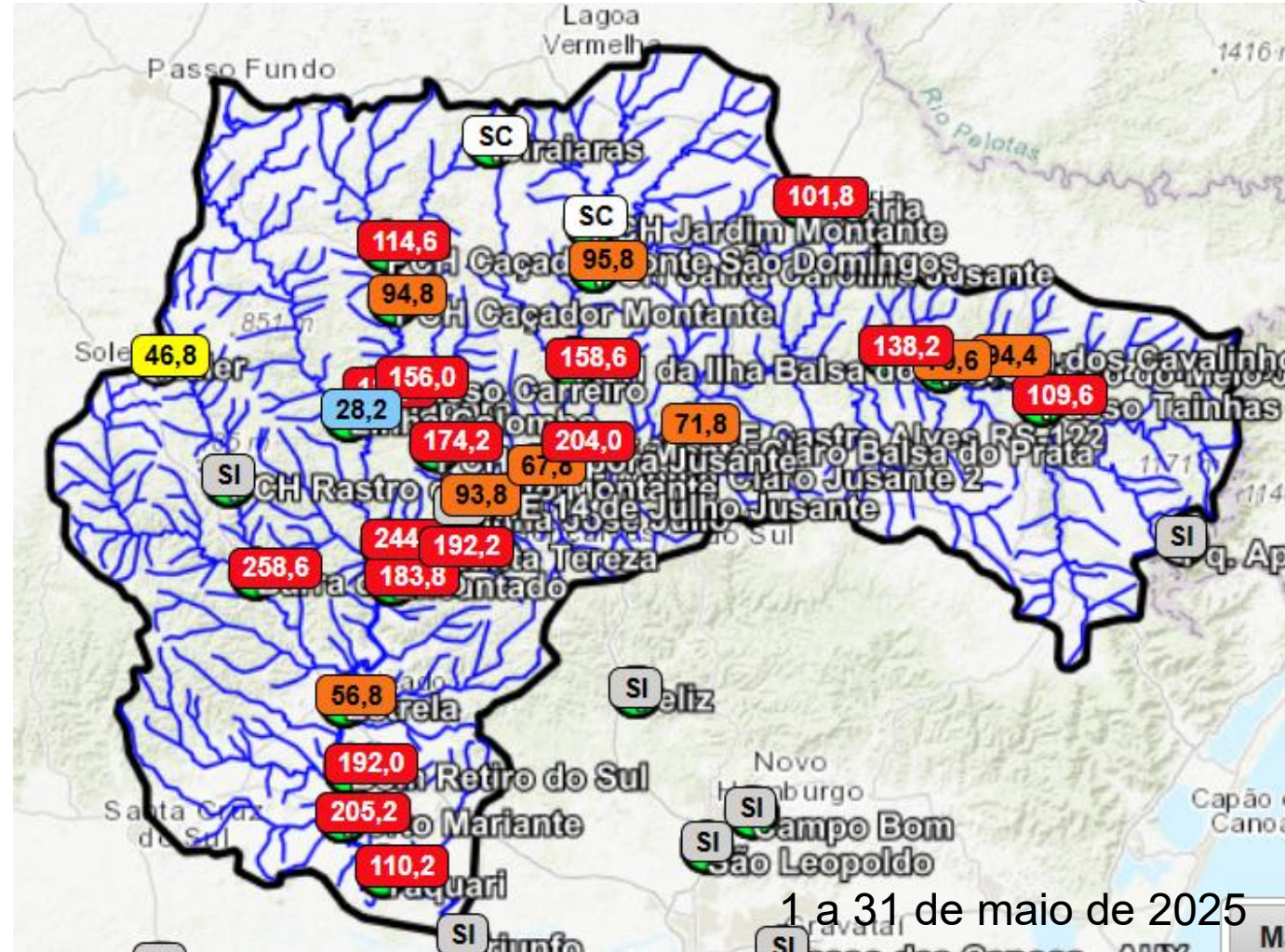
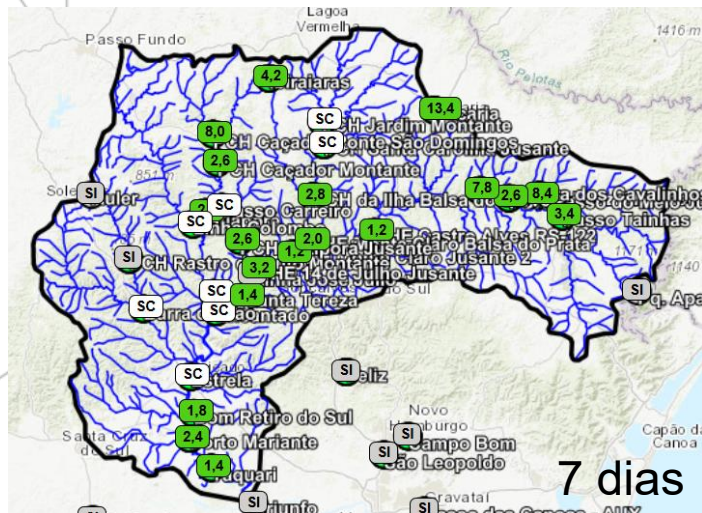
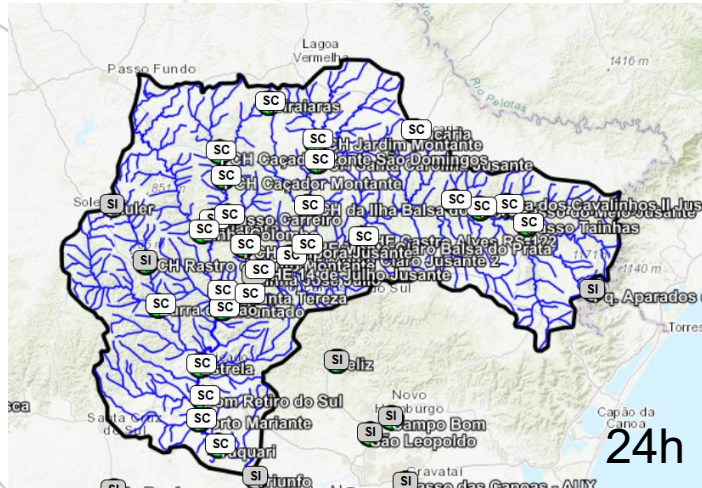
SAH Caí: precipitação



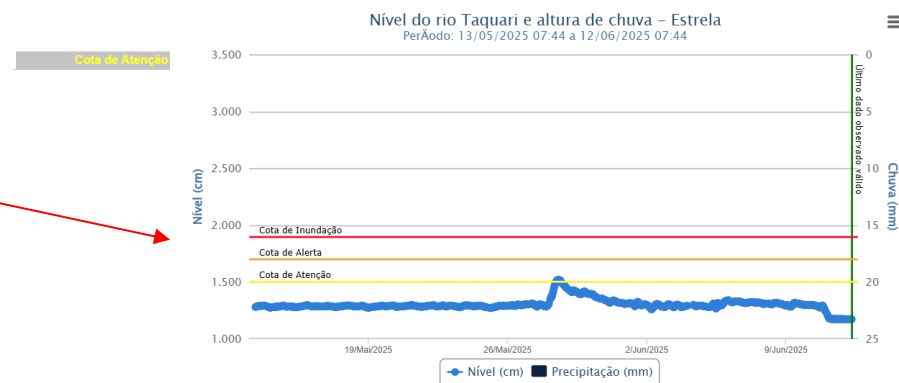
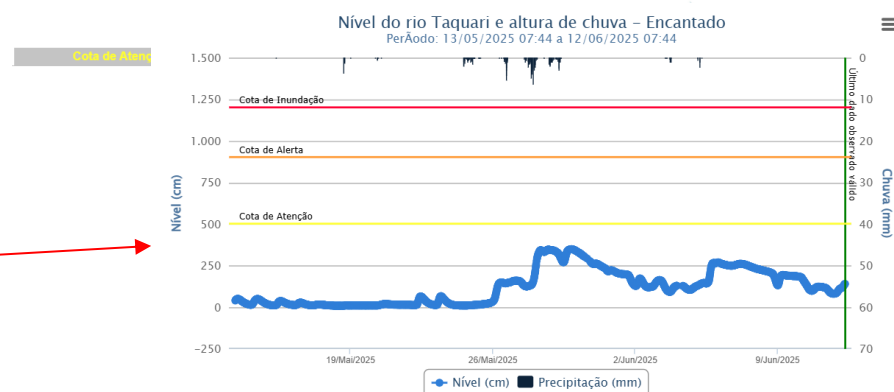
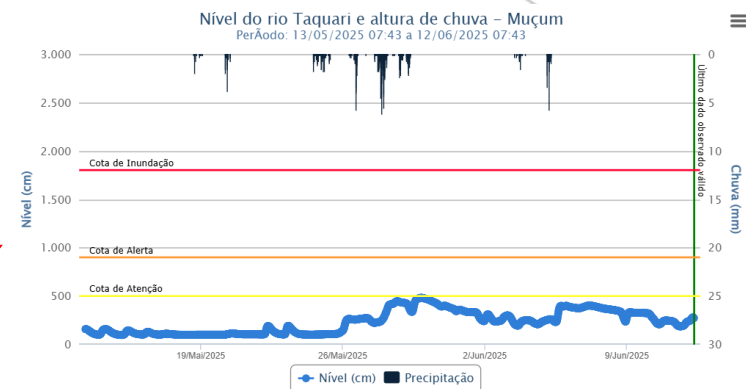
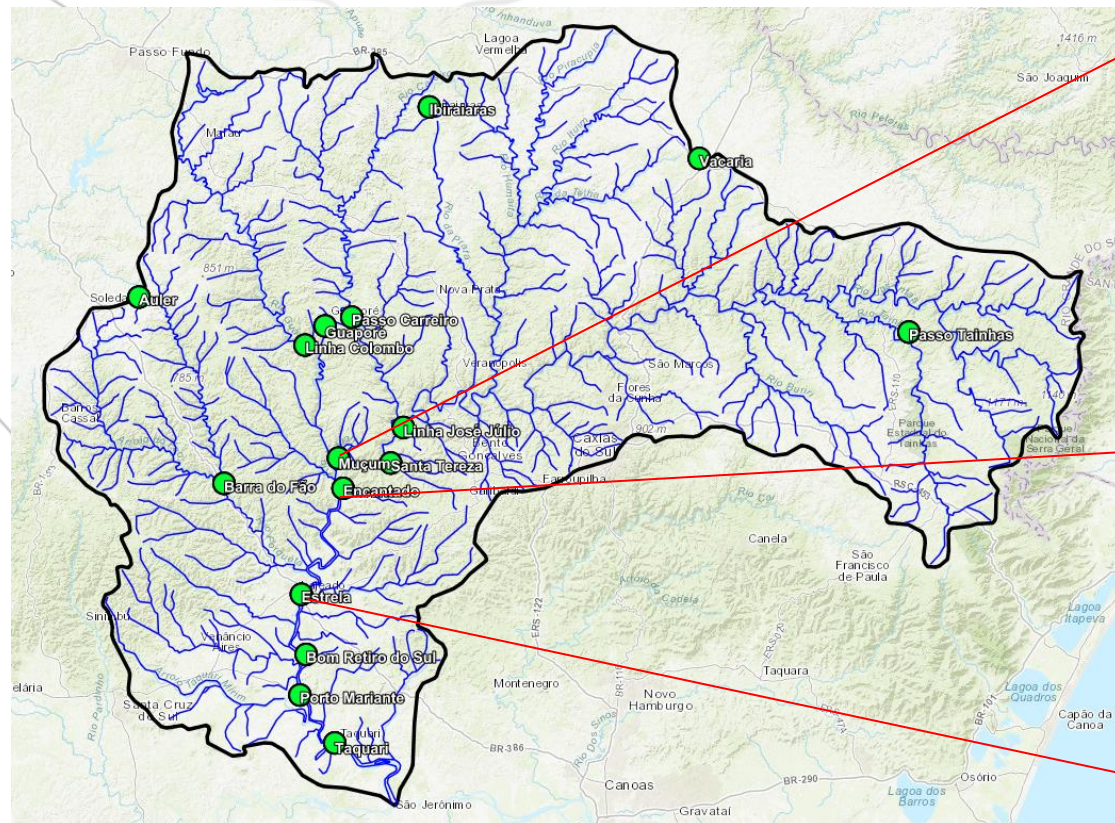
SAH Caí: níveis



SAH Taquari: precipitação



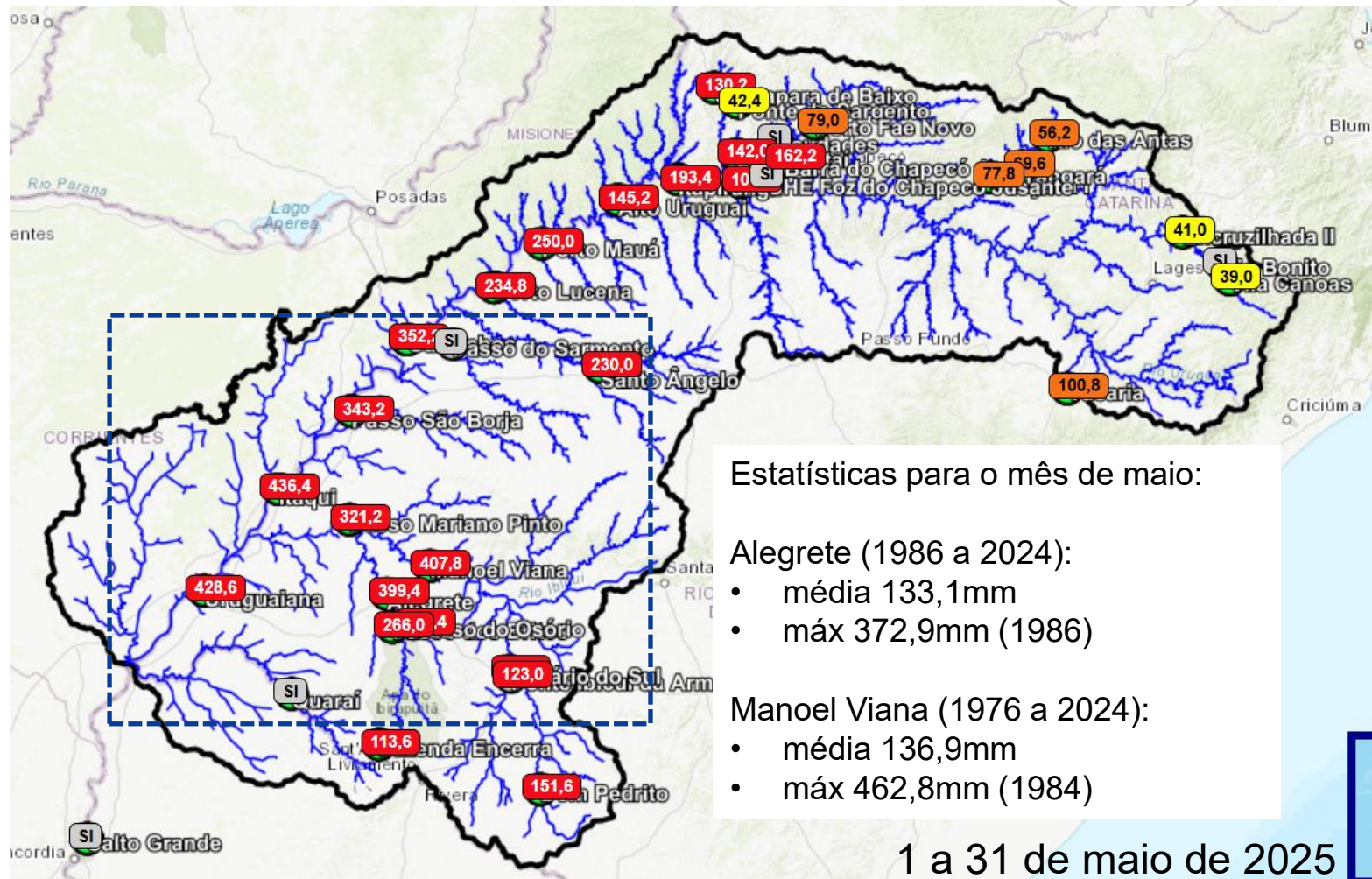
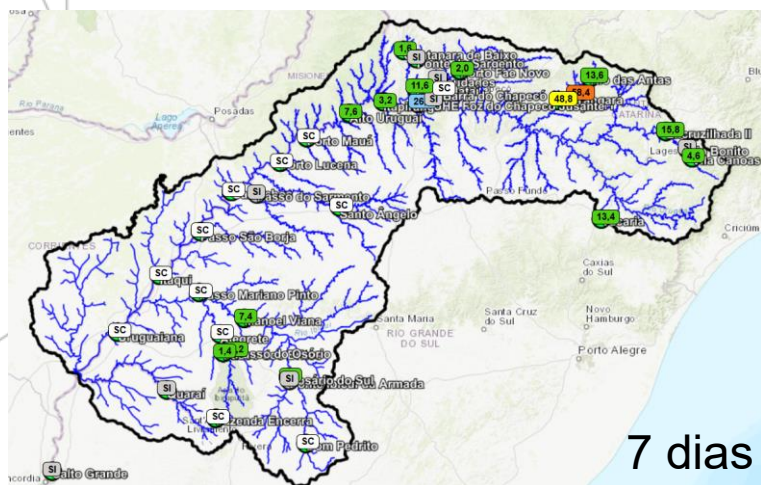
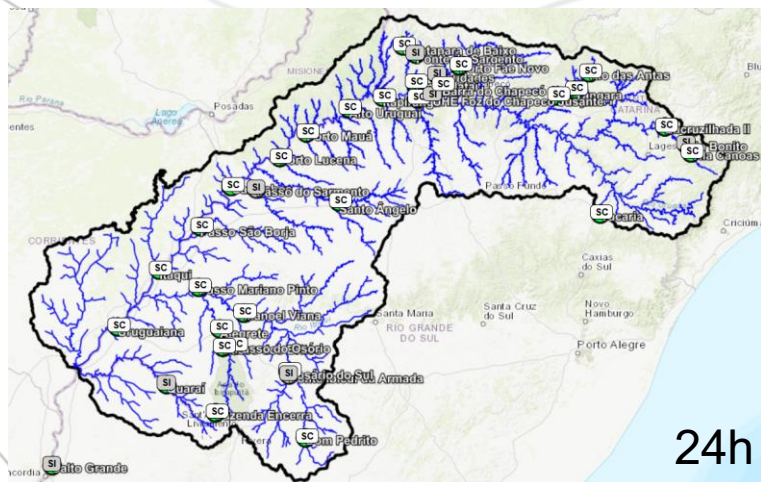
SAH Taquari: níveis



Cota de Atenção: 1500.0 Cota de Alerta: 1700.0 Cota de Inundação: 1900.0

<https://sace.sgb.gov.br/taquari>

SAH Uruguai: precipitação



Estatísticas para o mês de maio:

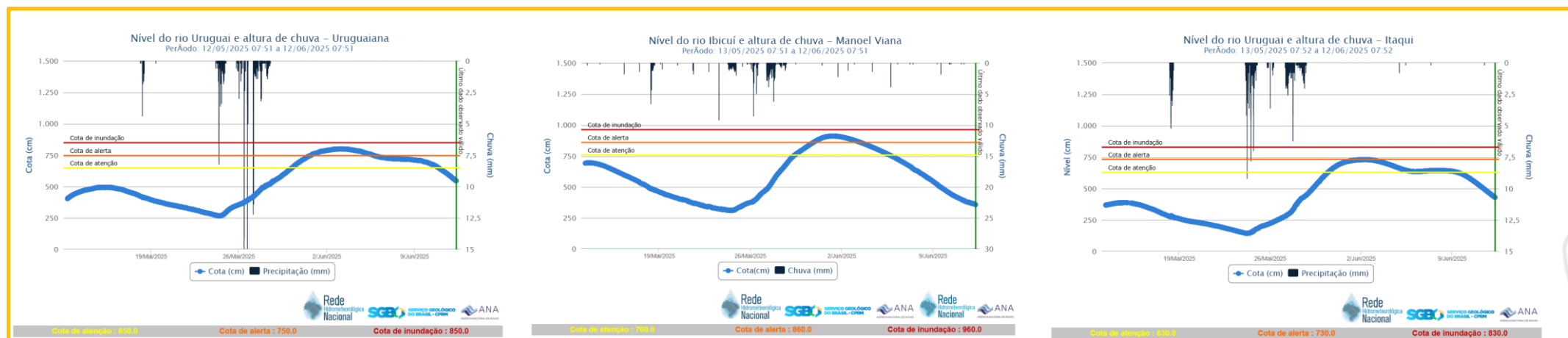
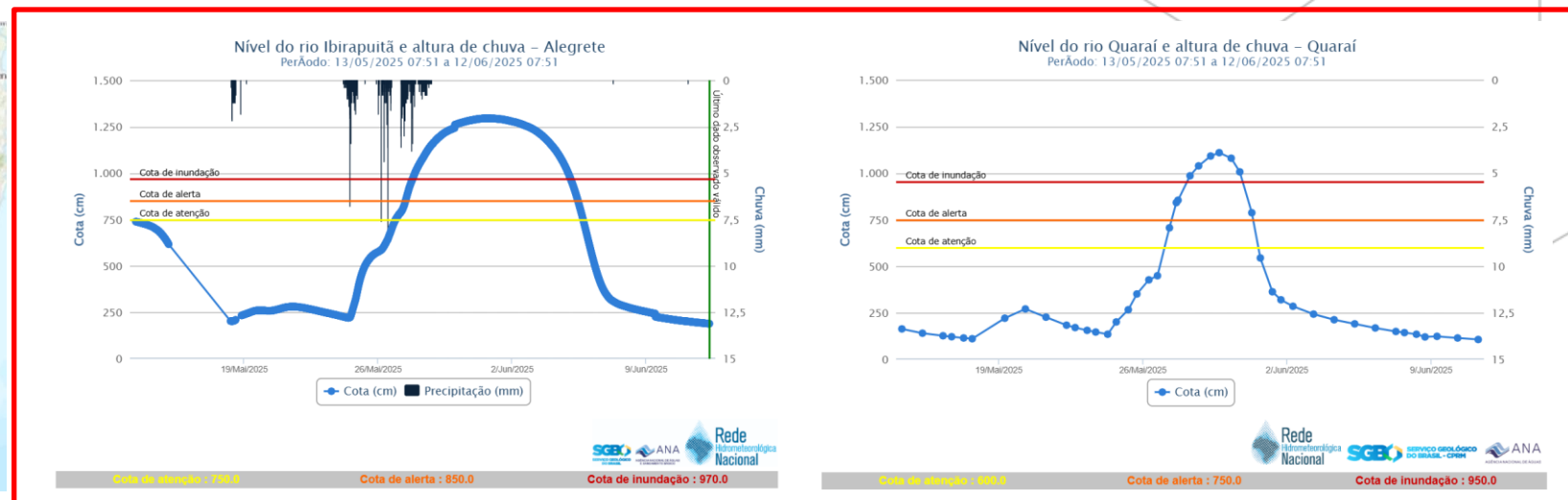
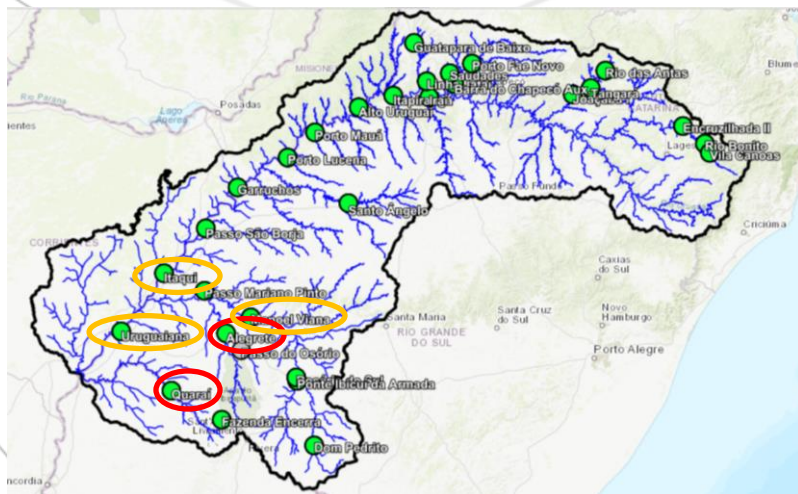
Alegrete (1986 a 2024):

- média 133,1mm
- máx 372,9mm (1986)

Manoel Viana (1976 a 2024):

- média 136,9mm
- máx 462,8mm (1984)

SAH Uruguai: níveis



Acompanhe

SACE

A plataforma SACE disponibiliza, em tempo real, todas as informações produzidas pelo Sistema de Alerta Hidrológico - SAH do SGB/CPRM. São boletins de monitoramento e alerta, contendo previsões de níveis dos rios, dados de chuva e níveis dos principais rios das bacias monitoradas.

Sistemas de Alerta

Seca Extrema

Inundação Severa

Inundação

Alerta

Atenção

Normal

Bacia do Rio Amazonas

Bacia do Rio Madeira

Bacia do Rio Paraguai (Pantanal)

Bacia do Rio Doce

Bacia do Rio Cai

Bacia do Rio Muriaé

Bacia do Rio Acre

Bacia do Rio Parnaíba

Bacia do Rio Branco

Bacia do Rio Taquari

Bacia do Rio Xingu

Bacia do Rio Mundaú

Bacia do Rio Uruguai

Bacia do Rio Velhas

Bacia do Rio Itaipeturu

Bacia do Rio Pomba

Bacia do Rio São Francisco

17+ Bacias Monitoradas

Salva mais

Página Inicial

Bacias Monitoradas

Marinhas de Inundação

Secas e Estiagens

Monitoramento Especial

SACE - SISTEMA DE ALERTA DE EVENTOS CRÍTICOS

O SACE (Sistema de Alerta de Eventos Críticos) é a plataforma desenvolvida pelo Serviço Geológico do Brasil (SGB) para disponibilizar todas as informações geradas no contexto dos Sistemas de Alerta Hidrológico (SAHs). Aqui, são reunidas todas as informações disponíveis para cada bacia hidrográfica, como o monitoramento automático de chuvas e níveis de rios em diversas estações hidrometeorológicas, os links para os mapas de riscos dos municípios e todos os boletins de monitoramento e alertas publicados.

Sistemas de Alerta

- Bacia do Rio Amazonas
- Bacia do Rio Madeira
- Bacia do Rio Paraguai (Pantanal)
- Bacia do Rio Doce
- Bacia do Rio Cai
- Bacia do Rio Muriaé
- Bacia do Rio Acre
- Bacia do Rio Parnaíba
- Bacia do Rio Branco
- Bacia do Rio Taquari
- Bacia do Rio Xingu
- Bacia do Rio Mundaú
- Bacia do Rio Uruguai
- Bacia do Rio Velhas
- Bacia do Rio Itaipeturu
- Bacia do Rio Pomba
- Bacia do Rio São Francisco

O objetivo dos SAHs consiste no monitoramento e previsão de níveis de rios, gerando e disseminando informações hidrológicas para subsidiar a tomada de decisões por parte da população e dos órgãos relacionadas à mitigação dos impactos de eventos hidrológicos extremos.

Como funciona?

Nas salas de monitoramento do SGB, as equipes trabalham com dados que são recebidos a cada 1 hora, por transmissores via satélite ou GSM instalados nas estações de monitoramento automáticas. Esses dados são provenientes das estações da Rede Hidrometeorológica Nacional (RHN), de responsabilidade da Agência Nacional das Águas, e operada pelo SGB. Tais estações são dotadas de sensores de nível, que medem a variação nos níveis das águas com alta precisão, bem como pluviômetros automáticos, capazes de registrar a quantidade de chuva em intervalos de segundos. Os dados são recebidos, sistematizados e processados por meio de modelos hidrológicos elaborados pela equipe do SGB, e consolidados em forma de boletins de monitoramento, enviados às defesas civis estaduais, municipais, ao CENAD, à ANA, ao CEMADEN, e demais órgãos de interesse. Sempre que há necessidade, são enviados também boletins de alerta hidrológico, com informações adicionais de previsões dos níveis dos rios, de forma que os órgãos atuantes possam se preparar da melhor forma possível para o evento.

Para a operacionalização dos Sistemas, é importante o conhecimento dos impactos associados à variação dos níveis dos rios dentro de cada município, através das chamadas "Cotas de Referência". No contexto dos SAHs, as cotas de referência associadas às inundações graduais seguem as seguintes definições:

- Seca Extrema:** Bacia em condições de seca extrema
- Cota de Inundação Severa:** Cota em que a inundação provoca danos severos ao município
- Cota de Inundação:** Cota em que o primeiro dano é observado no município
- Cota de Alerta:** Possibilidade elevada de ocorrência de inundação
- Cota de Atenção:** Possibilidade moderada de ocorrência de inundação

<https://www.sgb.gov.br>

<https://www.sgb.gov.br/sace>

OBRIGADO

alerta.cai@sgb.gov.br
alerta.taquari@sgb.gov.br
alerta.uruguai@sgb.gov.br

Sistema de Alerta de Eventos Críticos (SACE) do SGB: www.sgb.gov.br/sace/
Repositório Institucional em Geociências do SGB com os relatórios de operação do SACE:
<https://rigeo.sgb.gov.br/>

Conheçam as notas técnicas de nivelamento da grande cheia de maio de 2024:
Aferição direta e avaliação indireta do nível máximo de rios em estações fluviométricas e marcas de
inundação no Rio Grande do Sul na grande cheia de maio de 2024: 9ª versão
<https://rigeo.sgb.gov.br/handle/doc/24939.11>