



Reunião de Avaliação das Condições Hidrometeorológicas da Bacia do Alto Paraguai (Pantanal)

10 de dezembro de 2025



MINISTÉRIO DE
MINAS E ENERGIA



Resumo da bacia (percentis cota atual)

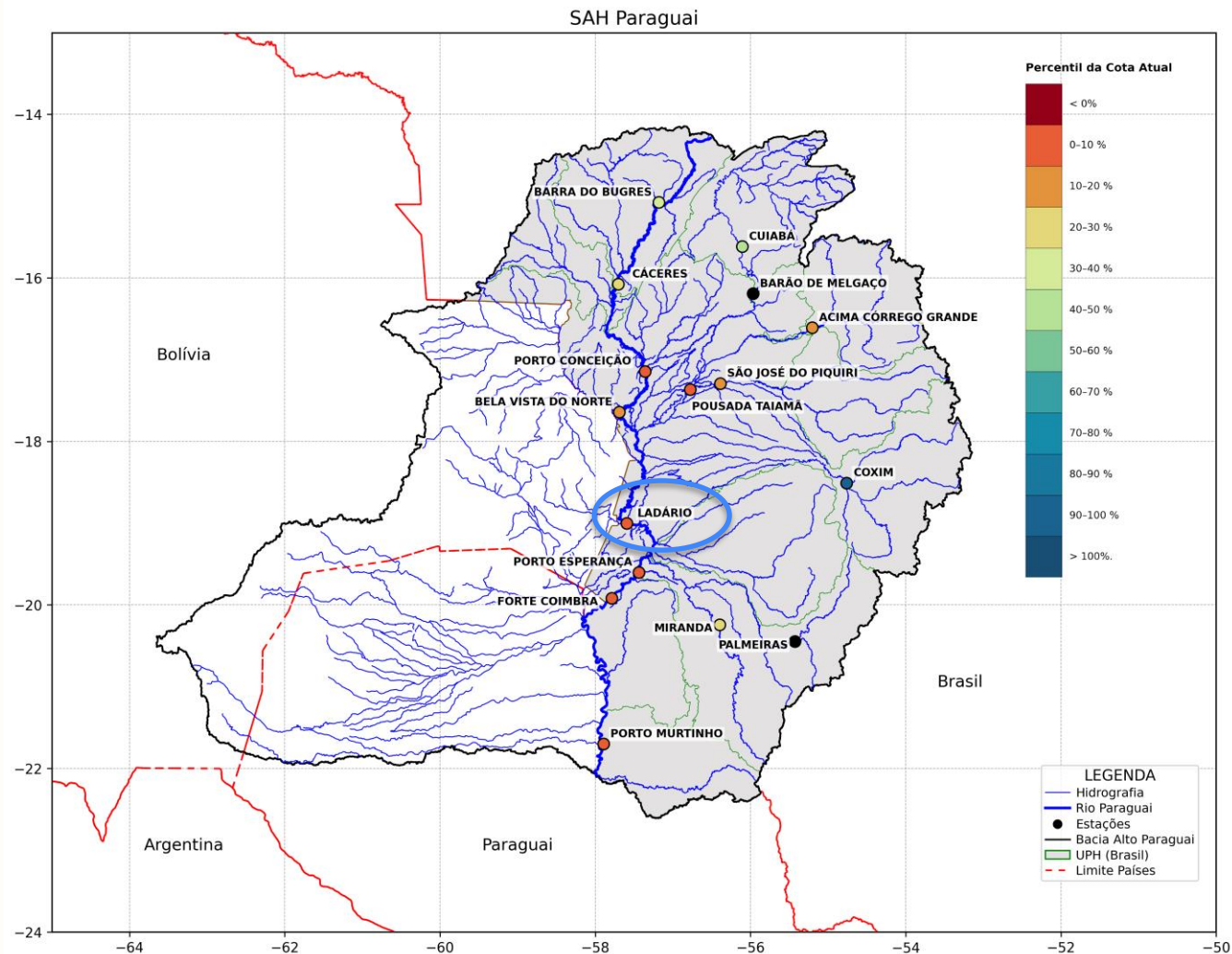




Tabela resumo

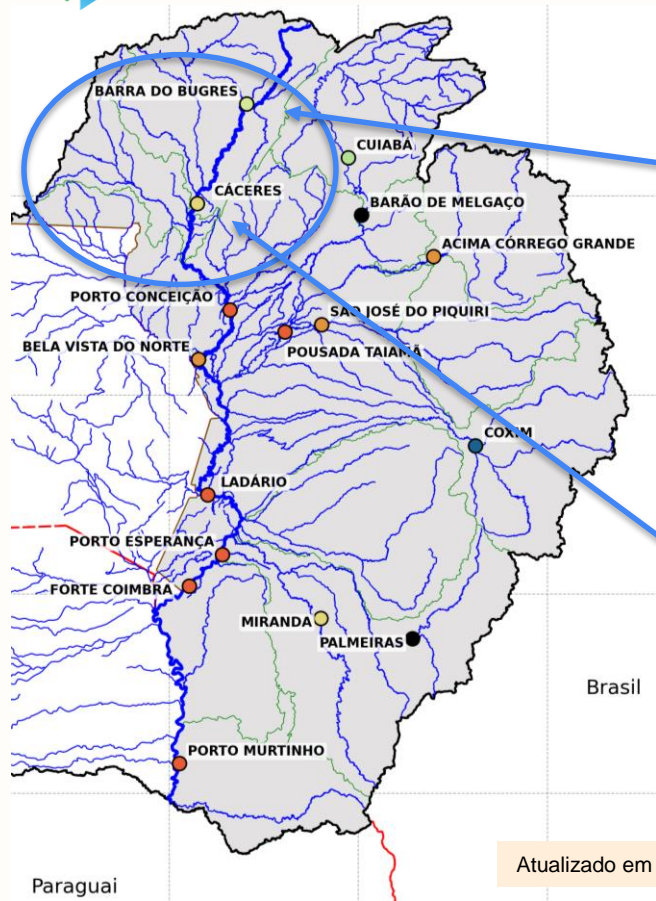
Nome - Código	Data último dado	Último Dado cota (cm)	Variação 7 dias (cm)	Variação 14 dias (cm)	Mediana histórica em 10/12 (cm)	Intervalo cota normalidade em 10/12 (cm)	Intervalo cota mínimo/máximo em 10/12 (cm)
BARRA DO BUGRES - 66010000	10/12/2025(7h)	110	52	42	132	61 a 291	37 a 523
CÁCERES - 66070004	10/12/2025(7h)	176	75	56	273	134 a 386	77 a 475
PORTO CONCEIÇÃO - 66120000	10/12/2025(7h)	279	11	15	374	300 a 408	227 a 446
BELA VISTA DO NORTE - 66125000	10/12/2025(7h)	287	3	0	315	284 a 362	250 a 387
CUIABÁ - 66260001	10/12/2025(7h)	200	69	66	210	81 a 334	56 a 574
BARÃO DE MELGAÇO - 66280000	10/12/2025(7h)	<NA>	<NA>	<NA>	389	258 a 530	224 a 861
ACIMA DO CÔRREGO GRANDE - 66460000	10/12/2025(7h)	81	24	29	192	74 a 328	44 a 408
SÃO JOSÉ DO PIQUIRI - 66650000	10/12/2025(7h)	197	5	-3	252	197 a 307	173 a 401
POUSADA TAIAMÃ - 66710000	10/12/2025(7h)	262	14	8	365	302 a 406	248 a 455
LADÁRIO - 66825000	10/12/2025(7h)	28	-2	-13	133	47 a 235	-2 a 332
COXIM - 66870000	10/12/2025(7h)	413	39	48	341	208 a 409	134 a 454
MIRANDA - 66910000	10/12/2025(7h)	193	15	-59	417	128 a 627	98 a 730
PALMEIRAS - 66941000	10/12/2025(7h)	<NA>	<NA>	<NA>	200	119 a 369	92 a 465
PORTO ESPERANÇA - 66960008	10/12/2025(7h)	-49	-15	-24	109	-31 a 221	-74 a 357
FORTE COIMBRA - 66970000	10/12/2025(7h)	-100	-16	-20	48	-94 a 206	-144 a 342
PORTO MURTINHO - 67100000	10/12/2025(7h)	151	-19	-46	279	174 a 482	116 a 623

Atualizado em 10/12/2025

O intervalo de normalidade corresponde à faixa entre os percentis de permanência 10% e 90% das cotas observadas para o mesmo período do ano, considerando a série histórica da estação.



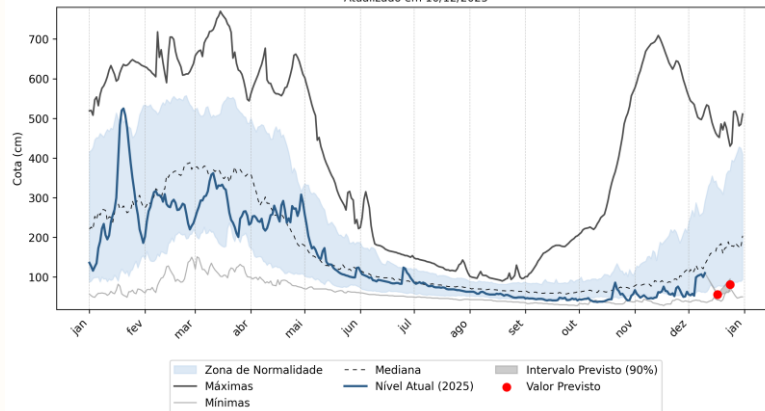
Condição atual e comparação com histórico



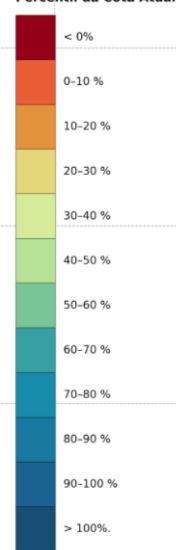
Atualizado em 10/12/2025

Previsões de níveis em BARRA DO BUGRES

Atualizado em 10/12/2025

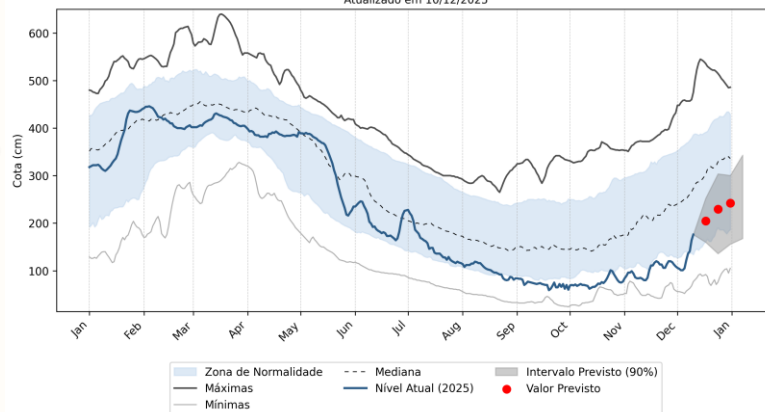


Percentil da Cota Atual



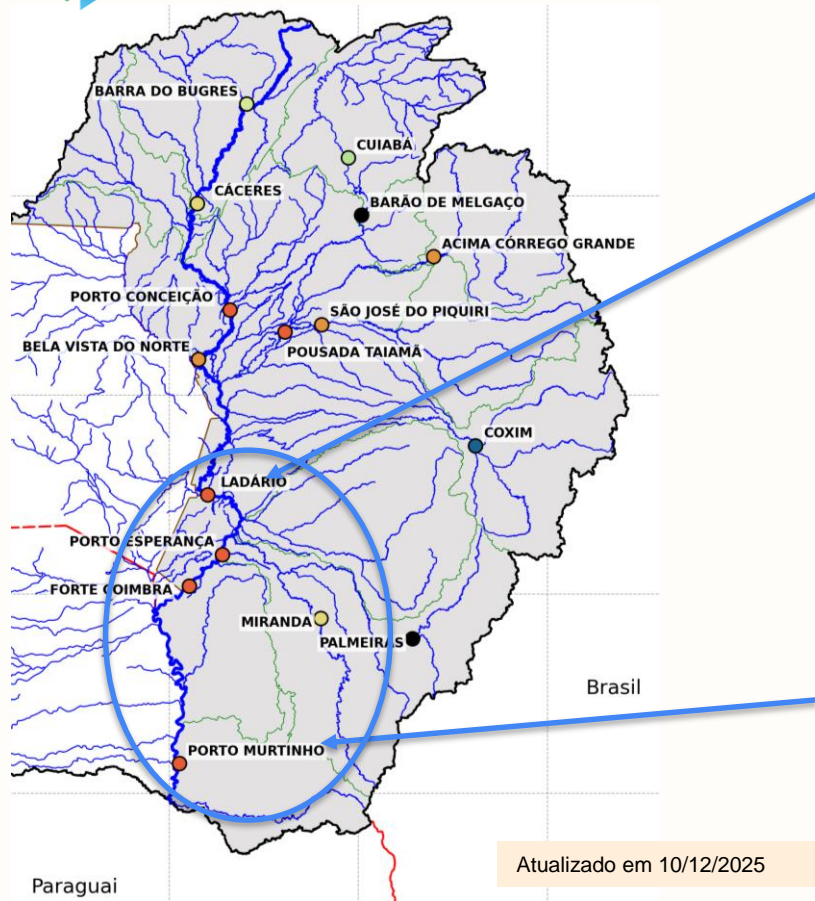
Previsões de níveis em CÁCERES

Atualizado em 10/12/2025





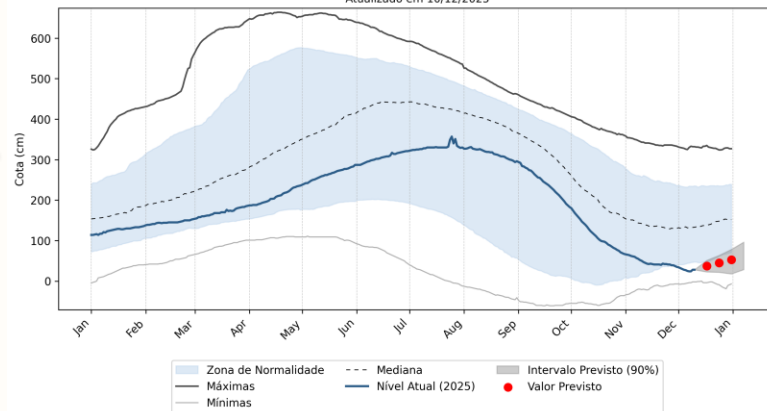
Condição atual e comparação com histórico



Atualizado em 10/12/2025

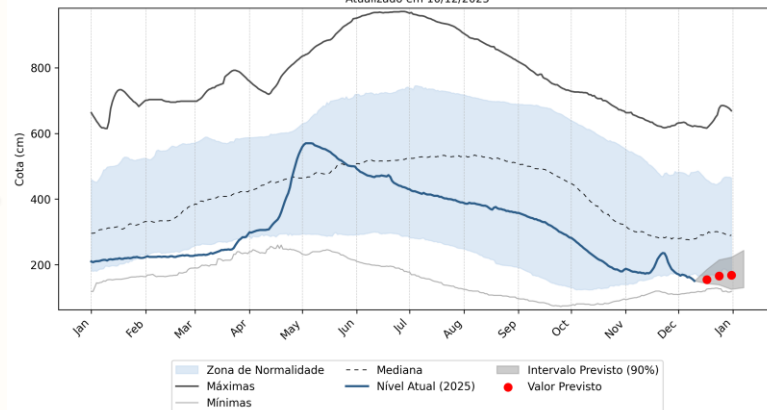
Previsões de níveis em LADÁRIO

Atualizado em 10/12/2025

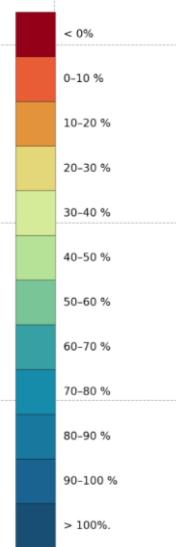


Previsões de níveis em PORTO MURTINHO

Atualizado em 10/12/2025



Percentil da Cota Atual



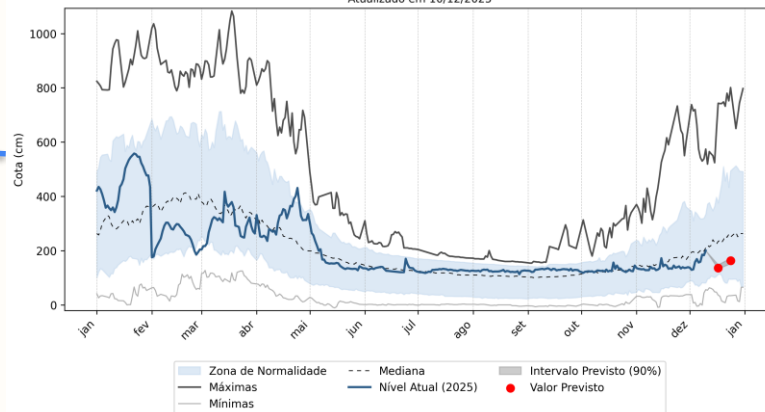


Condição atual e comparação com histórico

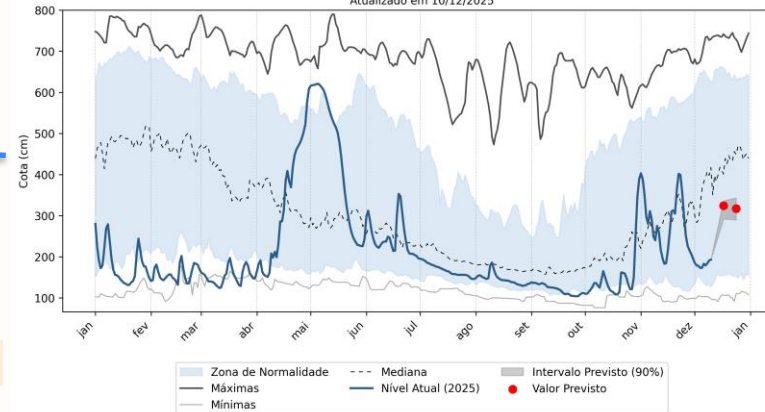


Atualizado em 10/12/2025

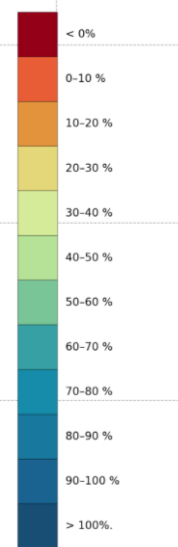
Previsões de níveis em CUIABÁ
Atualizado em 10/12/2025



Previsões de níveis em MIRANDA
Atualizado em 10/12/2025

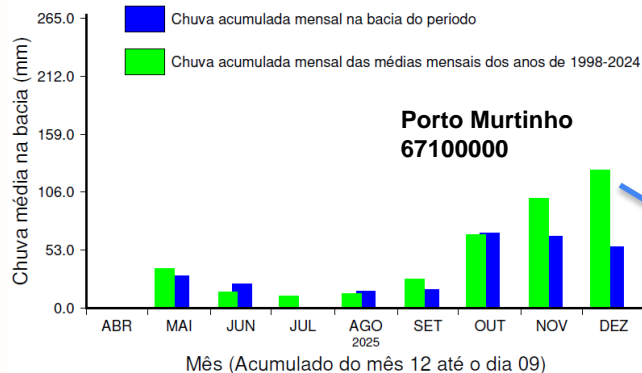


Percentil da Cota Atual

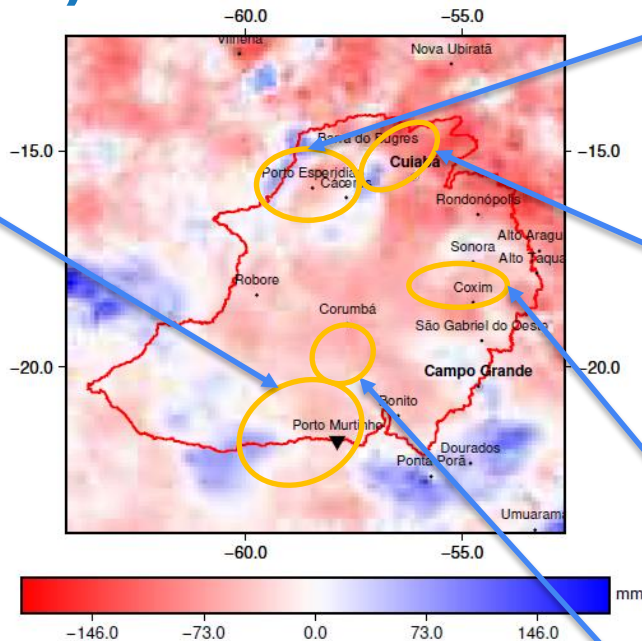




ANOMALIAS DE CHUVAS NOS ÚLTIMOS MESES (MERGE/INPE)

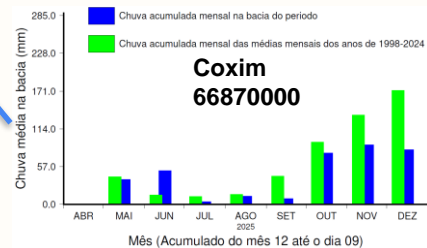
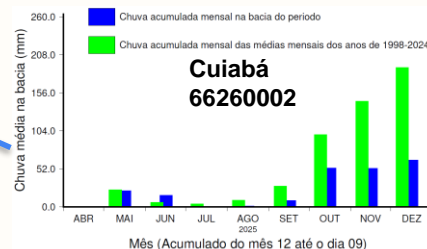


Mês	2025	Média (2002 a 2025)
Mai	30	36
Jun	22	15
Jul	1	11
Ago	16	13
Set	17	27
Out	69	67
Nov	66	101
Dez	56	126
Total	276*	396



* Para o mês atual, até a data de atualização

Atualizado em 10/12/2025

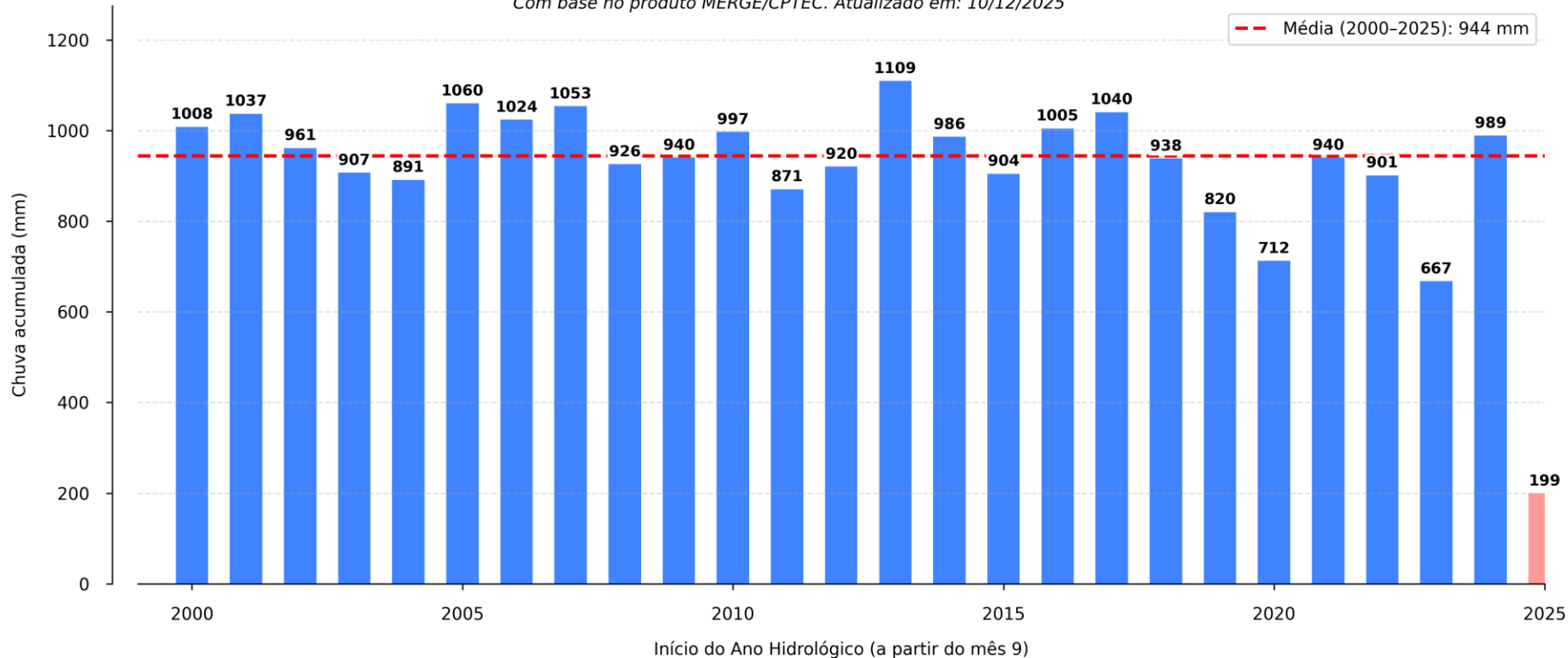




INFORMAÇÃO SITUAÇÃO DA CHUVA

Chuva total anual por ano hidrológico - Estação Ladário (66825000)

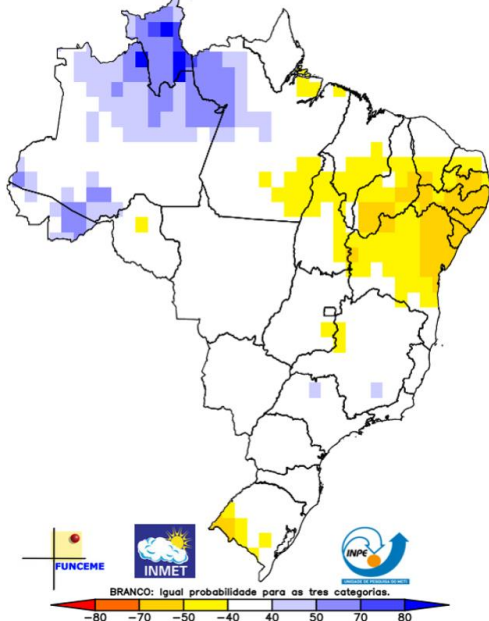
Com base no produto MERGE/CPTEC. Atualizado em: 10/12/2025



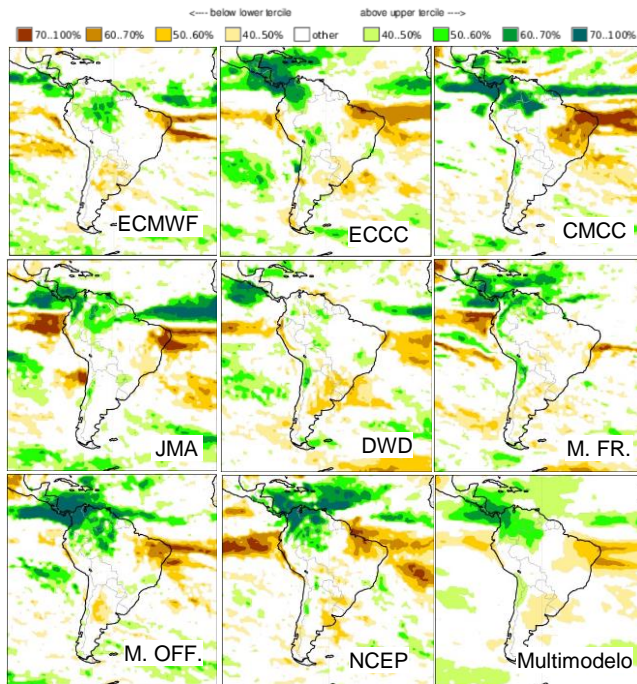


PROGNÓSTICOS SAZONAIS DE CHUVAS

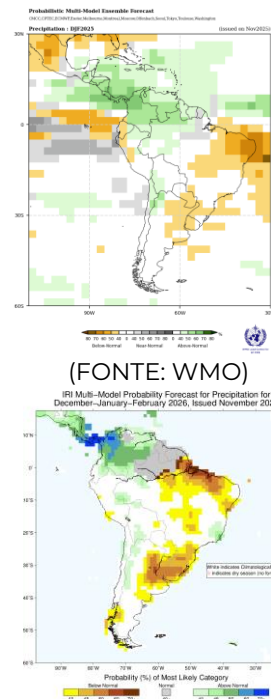
Multi-modelo CPTEC/INMET/FUNCME
Probab. tercil mais provavel: Precip. (%)
Produzida: Nov 2025 Valida para DJF 2025



(FONTE: CPTEC/INPE)



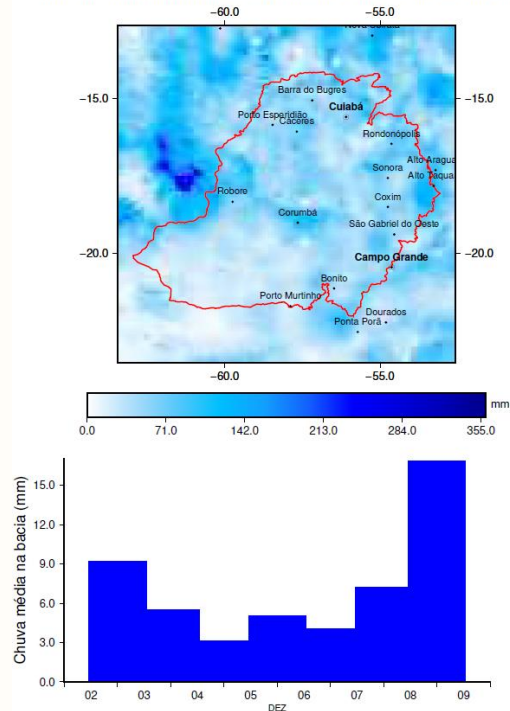
(FONTE: Climate Change Service/Copernicus)



(FONTE: IRI/Columbia)



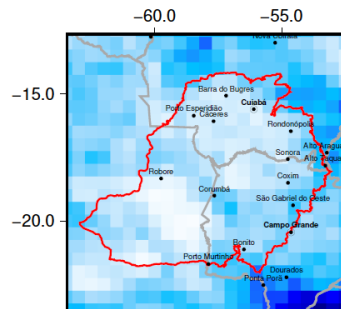
Chuva Acumulada do MERGE (CPTC-INPE) de 51.0 mm em 7 dias na AD sem_código - ALERTA_CPRM_PARA



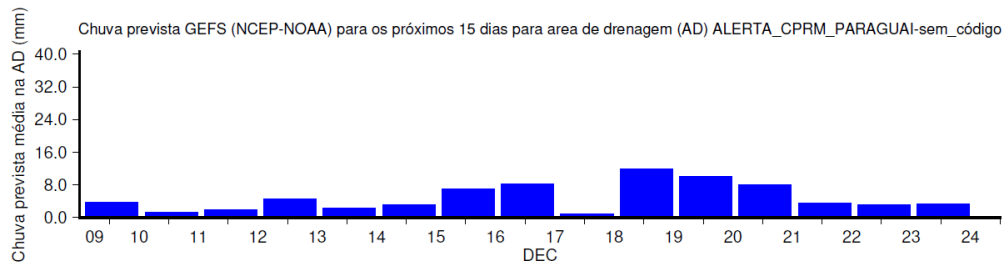
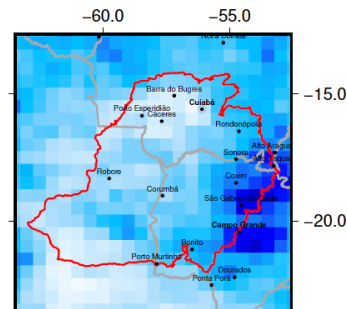
Chuvas nos últimos 7 dias: 14 mm

Atualizado em 10/12/2025

Chuva Prevista Acumulada de 24.3 mm para 7 dias



Chuva Prevista Acumulada de 49.5 mm para 7-15 dias



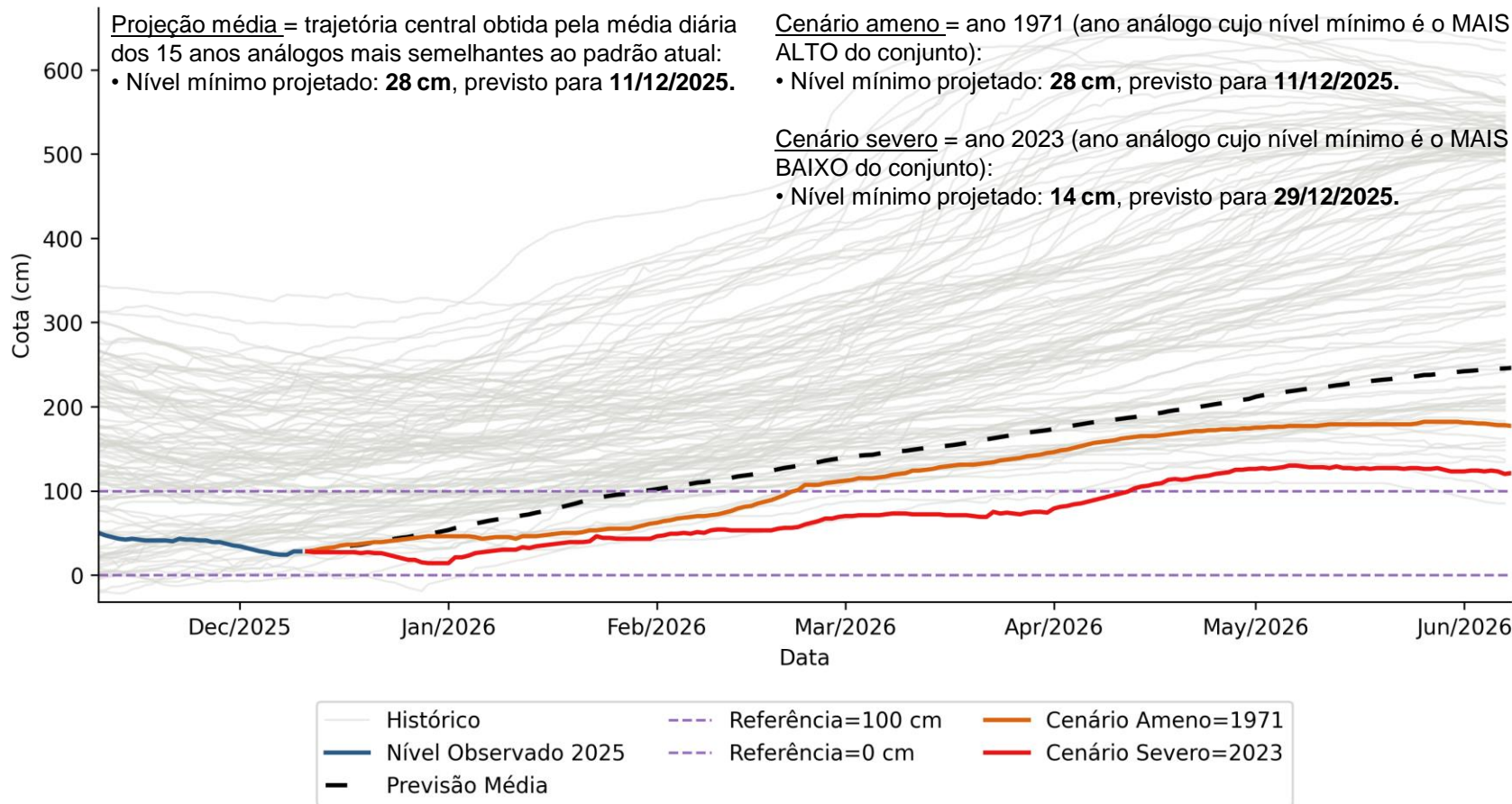
Previsão para os próximos 15 dias: aproximadamente 25 mm



PREVISÃO DE LONGO PRAZO (180 DIAS) EM LADÁRIO

Previsão de níveis em LADÁRIO (66825000)

Atualizado em 10/12/2025





OBRIGADO



MINISTÉRIO DE
MINAS E ENERGIA

