

# 11ª reunião em 2025 da Sala de Acompanhamento da Bacia do Rio São Francisco

## Prognóstico Climático NDJ/25-26

Morgana Almeida  
Meteorologista no INMET



Recife, 04 de novembro de 2025.

MINISTÉRIO DA  
CIÊNCIA, TECNOLOGIA  
E INOVAÇÃO

MINISTÉRIO DA  
AGRICULTURA E  
PECUÁRIA

GOVERNO DO  
**BRASIL**  
DO LADO DO POVO BRASILEIRO

# Condições Observadas (Outubro e Novembro-parcial) Previsão Subsazonal Prognóstico Climático (NDJ-25-26)

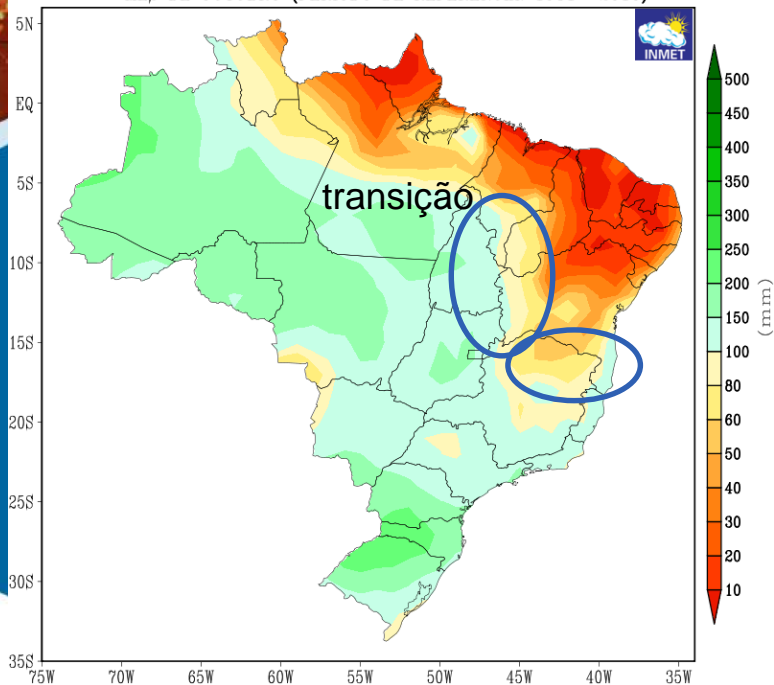


**GOVERNO DO**

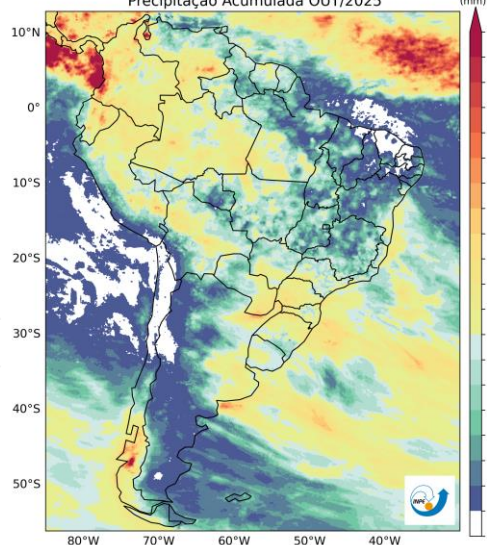


# Monitoramento da chuva em Outubro (parcial)

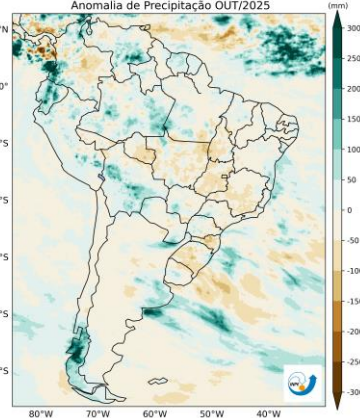
NORMAL CLIMATOLÓGICA – PRECIPITAÇÃO  
MESES DE OUTUBRO (PERÍODO DE REFERÊNCIA: 1981 – 2010)



MERGE  
Precipitação Acumulada OUT/2025



MERGE  
Anomalia de Precipitação OUT/2025



MINISTÉRIO DA  
CIÊNCIA, TECNOLOGIA  
E INOVAÇÃO

MINISTÉRIO DA  
AGRICULTURA E  
PECUÁRIA

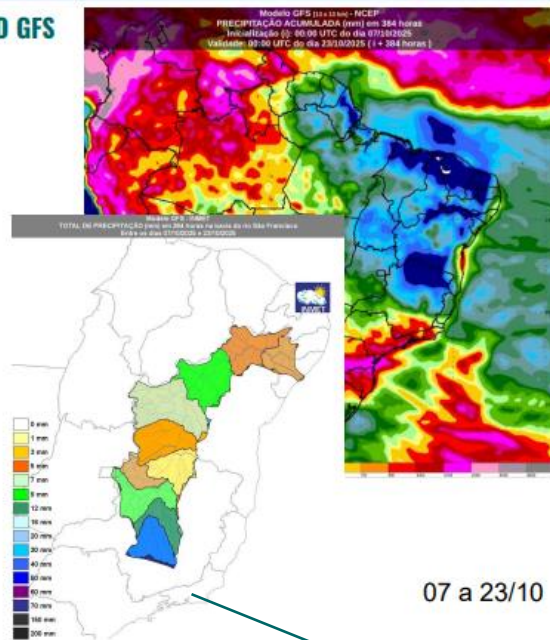
GOVERNO FEDERAL  
GOVERNO DO



DO LADO DO POVO BRASILEIRO

# Previsão de Chuva (07 a 23/10) **confirmada!**

## MODELO GFS



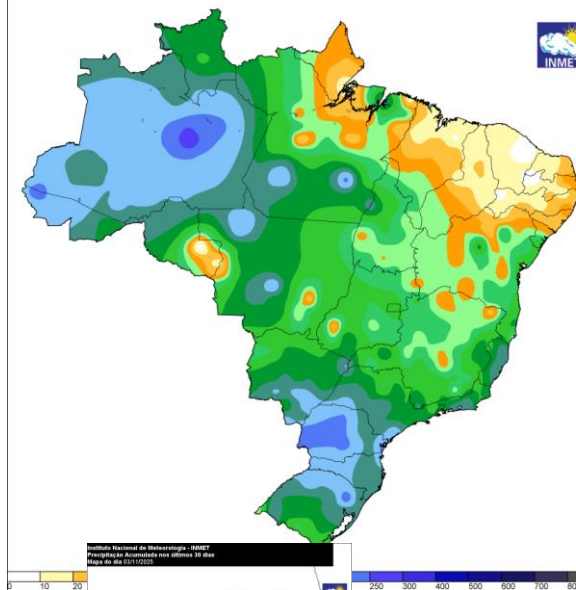
MINISTÉRIO DA  
CIÊNCIA, TECNOLOGIA  
E INOVAÇÃO

MINISTÉRIO DA  
AGRICULTURA E  
PECUÁRIA

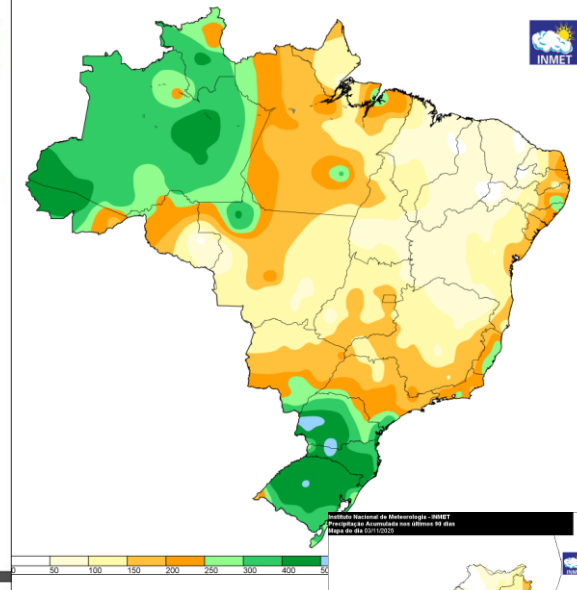
GOVERNO FEDERAL  
**BRASIL**  
UNIÃO E RECONSTRUÇÃO

A partir do dia 19, o modelo indica  
mudanças com a chega de uma frente fria

Instituto Nacional de Meteorologia - INMET  
Precipitação Acumulada nos últimos 30 dias  
Mapa do dia 31/10/2025



Instituto Nacional de Meteorologia - INMET  
Precipitação Acumulada nos últimos 90 dias  
Mapa do dia 03/11/2025

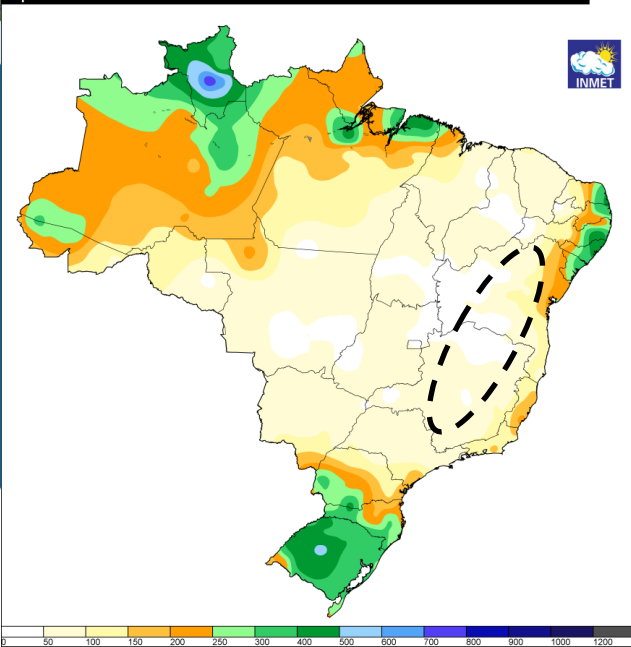




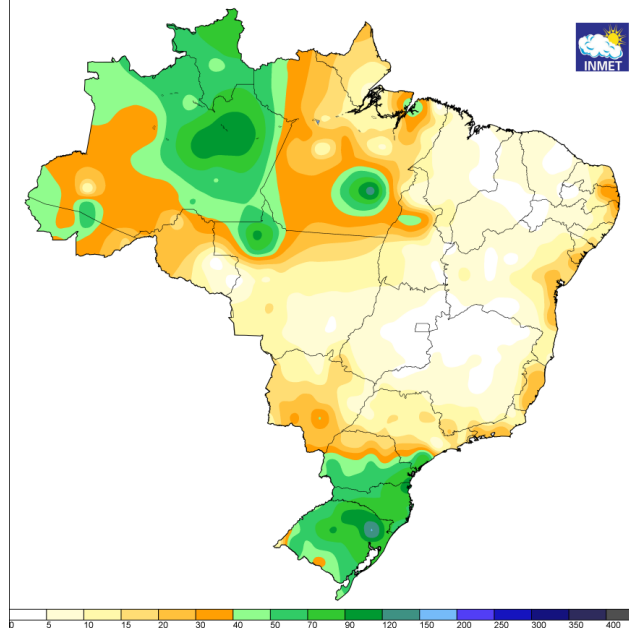
# Monitoramento da chuva em até NOVEMBRO/2024

Acumulado de 90 dias  
até 30 de setembro

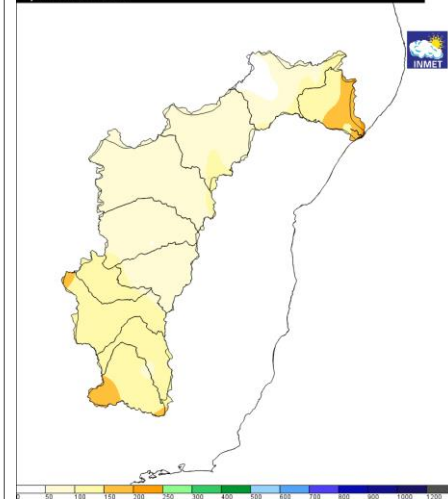
Instituto Nacional de Meteorologia - INMET  
Precipitação Acumulada nos últimos 90 dias  
Mapa do dia 30/09/2025



Instituto Nacional de Meteorologia - INMET  
Precipitação Acumulada nos últimos 10 dias  
Mapa do dia 10/10/2025



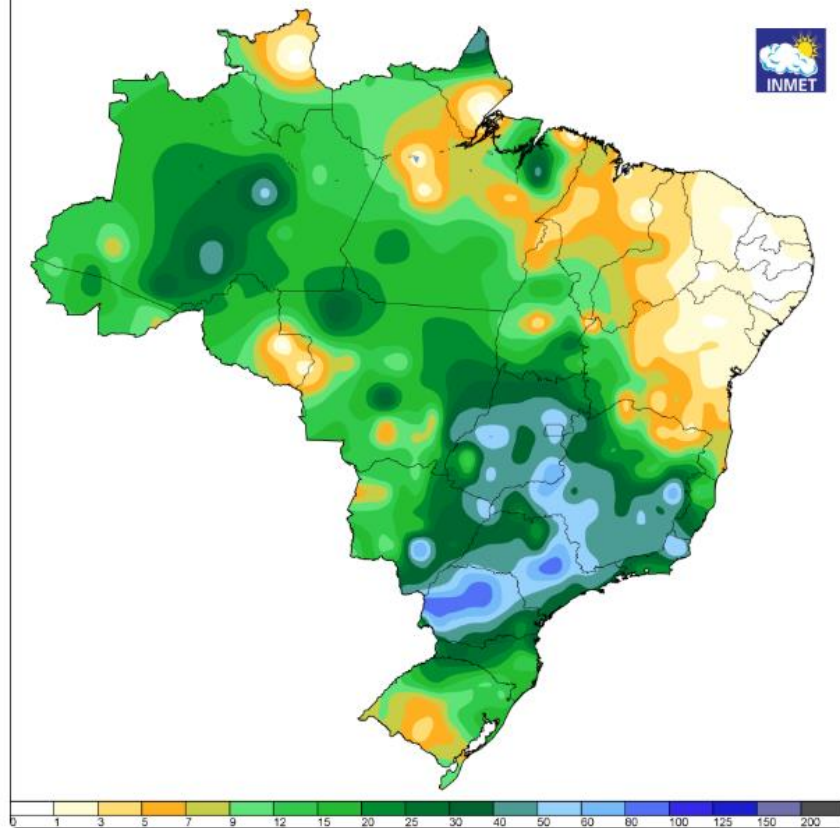
Instituto Nacional de Meteorologia - INMET  
Precipitação Acumulada nos últimos 90 dias  
Mapa do dia 03/11/2025



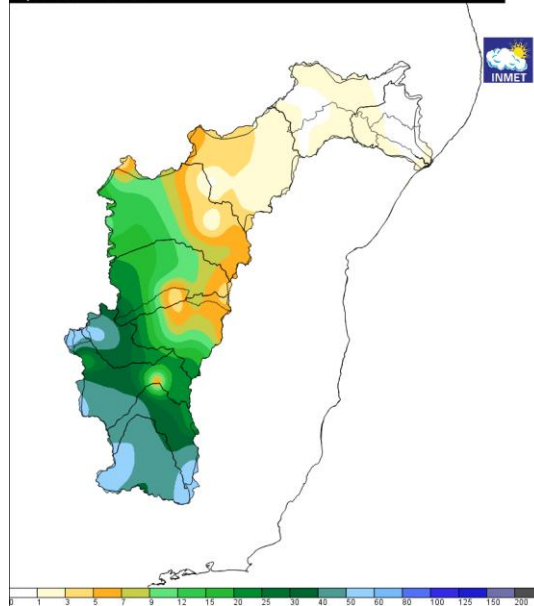
Brasília (DF): 100 dias 24/05 a 19/09  
168 dias sem chuva em 2024.

# Monitoramento da chuva em até NOVEMBRO/2025

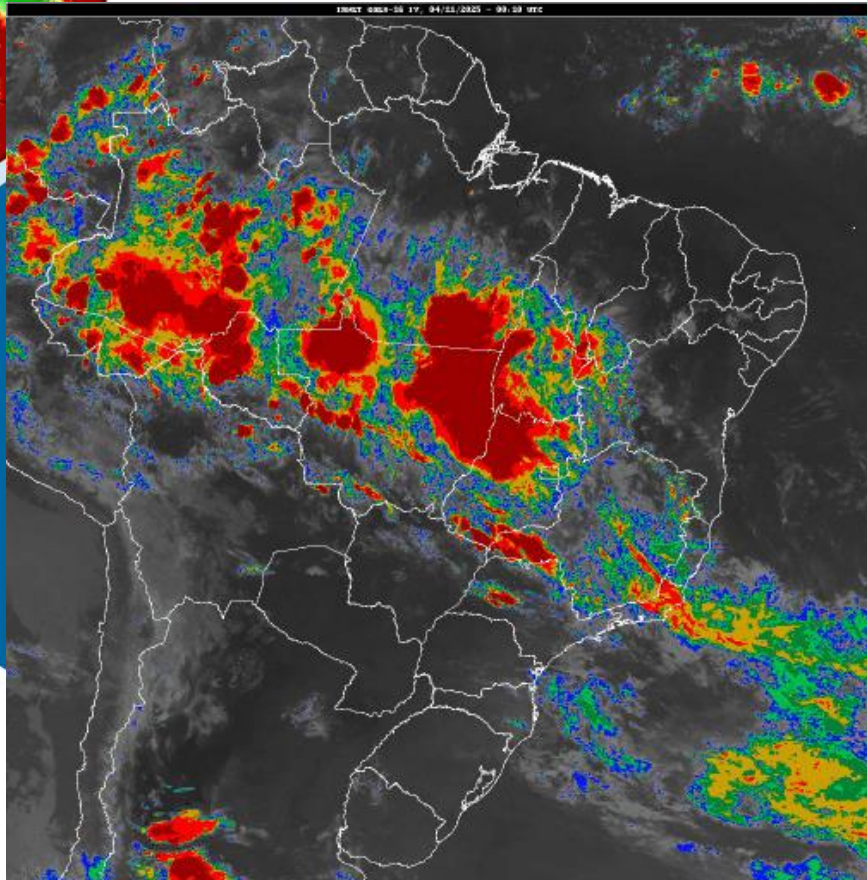
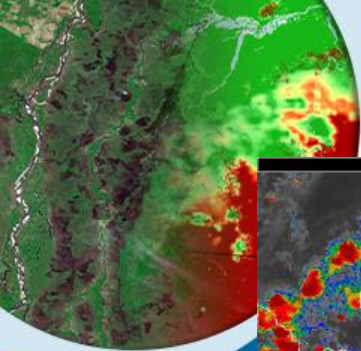
Instituto Nacional de Meteorologia - INMET  
Precipitação Acumulada nos últimos 5 dias  
Mapa do dia 03/11/2025



Instituto Nacional de Meteorologia - INMET  
Precipitação Acumulada nos últimos 5 dias  
Mapa do dia 03/11/2025



# Condição Atual - Satélite



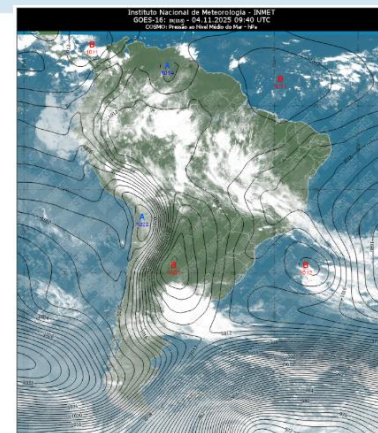
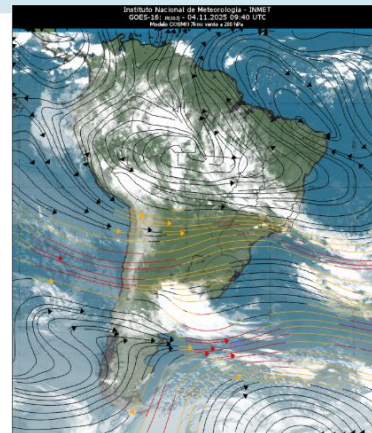
MINISTÉRIO DA  
CIÊNCIA, TECNOLOGIA  
E INOVAÇÃO

MINISTÉRIO DA  
AGRICULTURA E  
PECUÁRIA

GOVERNO DO



DO LADO DO POVO BRASILEIRO



# Previsão de Tempo

## Previsão de Médio Prazo



MINISTÉRIO DA  
CIÊNCIA, TECNOLOGIA  
E INOVAÇÃO

MINISTÉRIO DA  
AGRICULTURA E  
PECUÁRIA

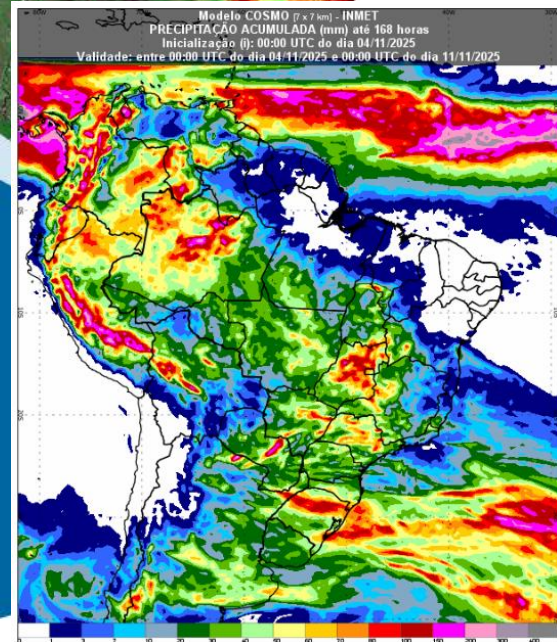
GOVERNO FEDERAL  
**BRASIL**  
UNIÃO E RECONSTRUÇÃO



# Previsão de Chuva Acumulada (7 e 15 dias) - Modelo Cosmo e GFS

## MODELO COSMO

## MODELO GFS



MINISTÉRIO DA  
CIÊNCIA, TECNOLOGIA  
E INOVAÇÃO

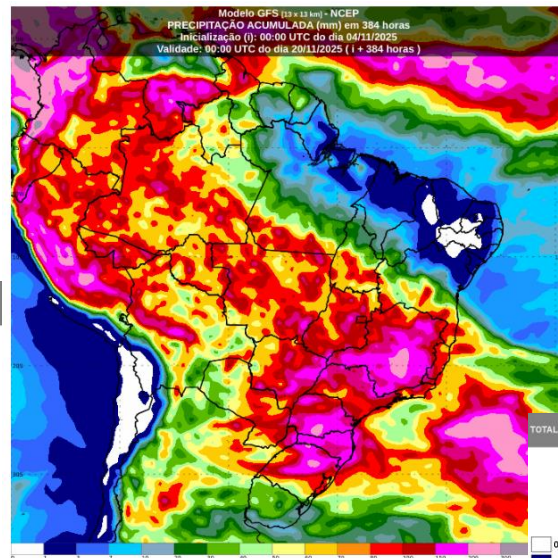
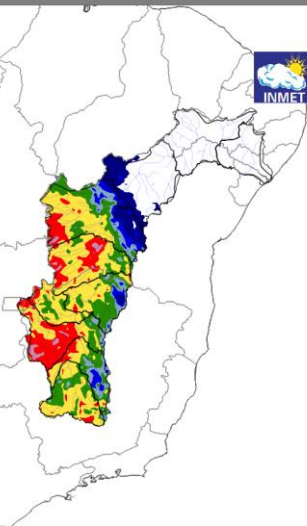
MINISTÉRIO DA  
AGRICULTURA E  
PECUÁRIA

GOVERNO DO

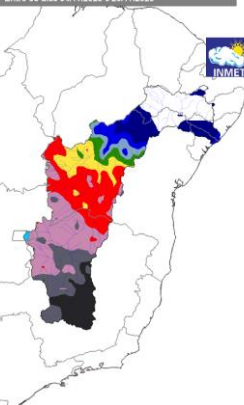
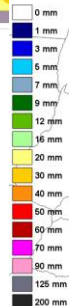


DO LADO DO POVO BRASILEIRO

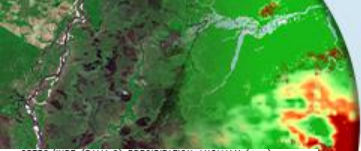
Modelo COSMO 7km - INMET  
TOTAL DE PRECIPITAÇÃO (mm) em 168 horas na bacia do rio São Francisco  
Entre os dias 04/11/2025 e 11/11/2025



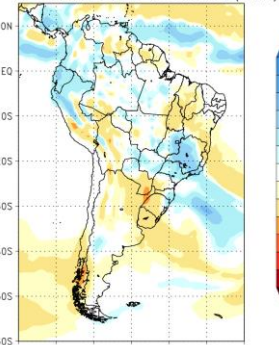
Modelo GFS - INMET  
TOTAL DE PRECIPITAÇÃO (mm) em 384 horas na bacia do rio São Francisco  
Entre os dias 04/11/2025 e 20/11/2025



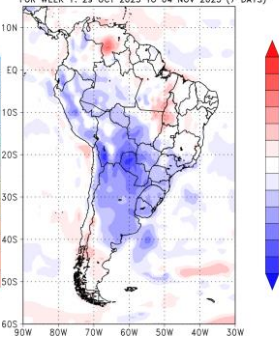
# Previsão Subsazonal- ECMWF e INPE



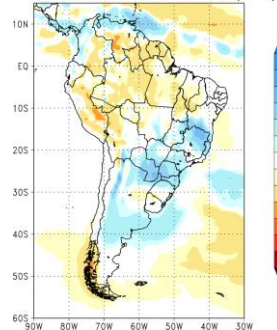
CPTEC/INPE (BAM1.2) PRECIPITATION ANOMALY (mm)  
FORECAST ISSUED: 29 OCT 2025  
FOR WEEK 1: 29 OCT 2025 TO 04 NOV 2025 (7 DAYS)



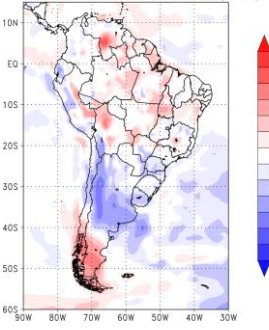
CPTEC/INPE (BAM1.2) 2-METRE TEMPERATURE ANOMALY (°C)  
FORECAST ISSUED: 29 OCT 2025  
FOR WEEK 1: 29 OCT 2025 TO 04 NOV 2025 (7 DAYS)



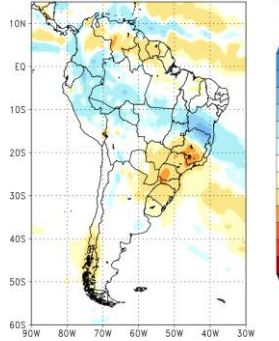
CPTEC/INPE (BAM1.2) PRECIPITATION ANOMALY (mm)  
FORECAST ISSUED: 29 OCT 2025  
FOR WEEK 2: 05 NOV 2025 TO 11 NOV 2025 (7 DAYS)



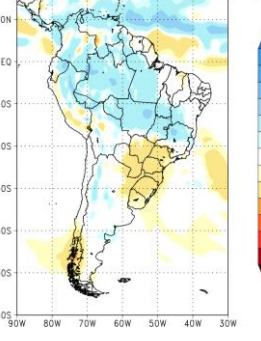
CPTEC/INPE (BAM1.2) 2-METRE TEMPERATURE ANOMALY (°C)  
FORECAST ISSUED: 29 OCT 2025  
FOR WEEK 2: 05 NOV 2025 TO 11 NOV 2025 (7 DAYS)



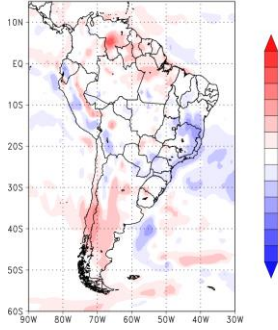
CPTEC/INPE (BAM1.2) PRECIPITATION ANOMALY (mm)  
FORECAST ISSUED: 29 OCT 2025  
FOR WEEK 3: 12 NOV 2025 TO 18 NOV 2025 (7 DAYS)



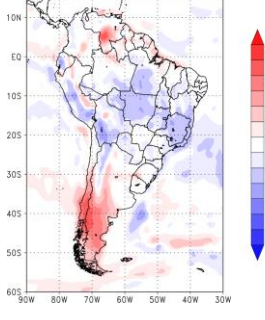
CPTEC/INPE (BAM1.2) PRECIPITATION ANOMALY (mm)  
FORECAST ISSUED: 29 OCT 2025  
FOR WEEK 4: 19 NOV 2025 TO 25 NOV 2025 (7 DAYS)



CPTEC/INPE (BAM1.2) 2-METRE TEMPERATURE ANOMALY (°C)  
FORECAST ISSUED: 29 OCT 2025  
FOR WEEK 3: 12 NOV 2025 TO 18 NOV 2025 (7 DAYS)

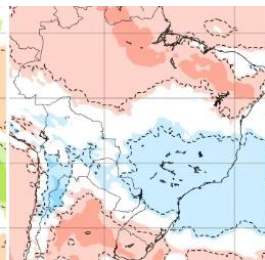
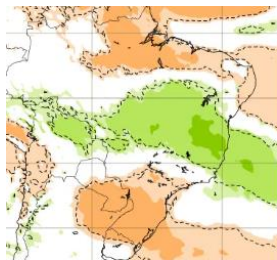
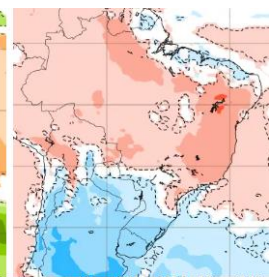
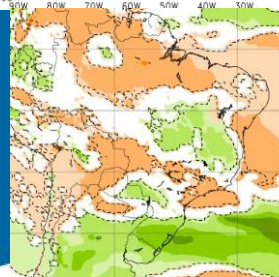


CPTEC/INPE (BAM1.2) 2-METRE TEMPERATURE ANOMALY (°C)  
FORECAST ISSUED: 29 OCT 2025  
FOR WEEK 4: 19 NOV 2025 TO 25 NOV 2025 (7 DAYS)

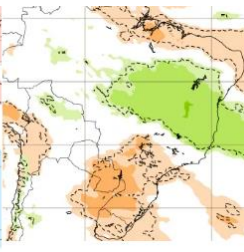
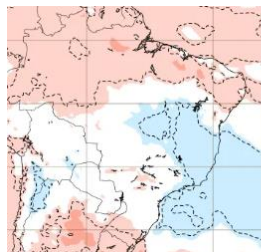
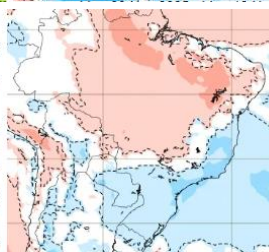
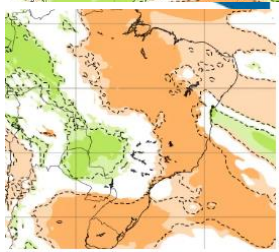


17 a 24

03 a 10



10 a 17



24/11 a  
01/12



# CONDIÇÕES OCEÂNICAS

## Observadas e previstas

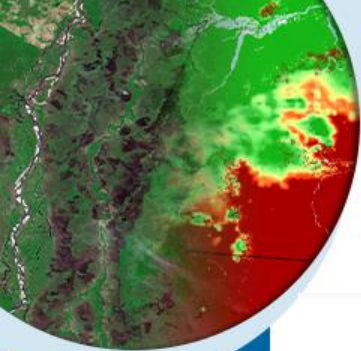


MINISTÉRIO DA  
CIÊNCIA, TECNOLOGIA  
E INOVAÇÃO

MINISTÉRIO DA  
AGRICULTURA E  
PECUÁRIA



# MONITORAMENTO DA ANOMALIA DA TEMPERATURA DA SUPERFÍCIE DO MAR (TSM)



MINISTÉRIO DA  
CIÊNCIA, TECNOLOGIA  
E INOVAÇÃO

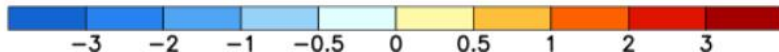
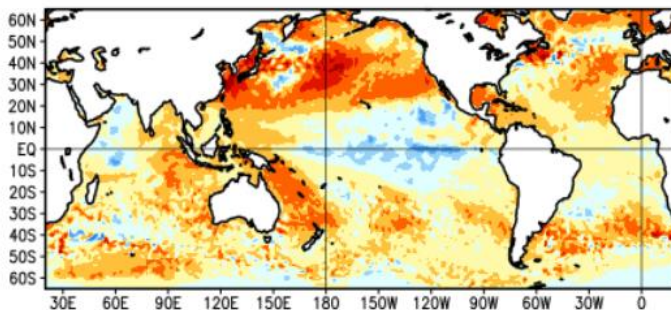
MINISTÉRIO DA  
AGRICULTURA E  
PECUÁRIA

GOVERNO DO



DO LADO DO POVO BRASILEIRO

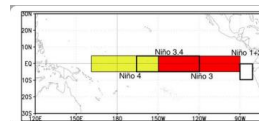
Average SST Anomalies  
5 OCT 2025 – 1 NOV 2025



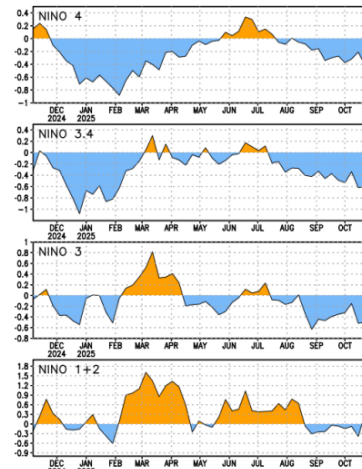
06/10/2025

Niño 1+2:  $-0,1^{\circ}\text{C}$   
Niño 3:  $-0,3^{\circ}\text{C}$   
Niño 3.4:  $-0,5^{\circ}\text{C}$   
Niño 4:  $-0,4^{\circ}\text{C}$

Niño 4:  $-0,5^{\circ}\text{C}$   
Niño 3.4:  $-0,6^{\circ}\text{C}$   
Niño 3:  $-0,6^{\circ}\text{C}$   
Niño 1+2:  $0,1^{\circ}\text{C}$



SST Anomalies



Nas últimas 4 semanas:

A TSM equatorial esteve abaixo da média no centro e centro-leste do Oceano Pacífico e no oeste do Oceano Índico;

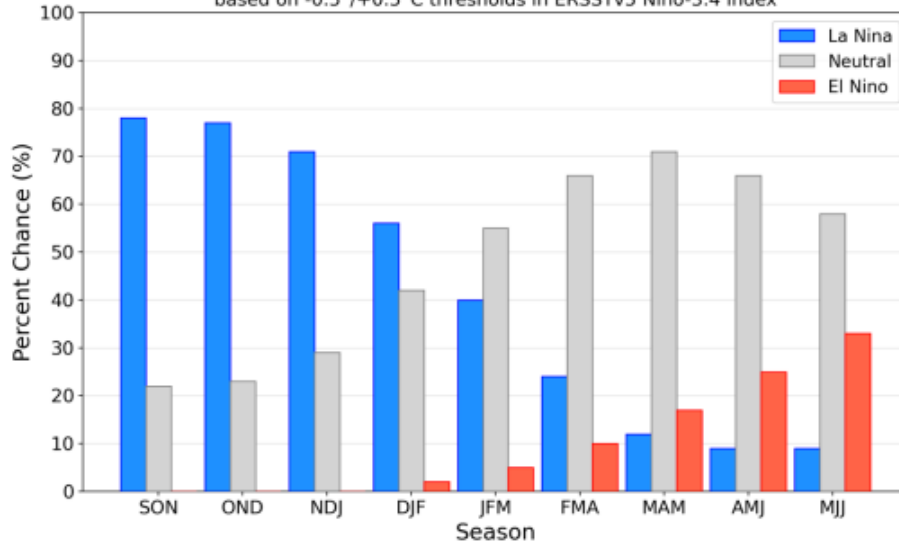
A TSM equatorial esteve acima da média no oeste do Oceano Pacífico e no leste do Oceano Índico.



# Previsões do ENSO/ Índice Niño 3.4 (Pacífico Equatorial Central)

Official NOAA CPC ENSO Probabilities (issued October 2025)

based on  $-0.5^{\circ}/+0.5^{\circ}\text{C}$  thresholds in ERSSTv5 Niño-3.4 index



Fonte: IRI.

As condições de La Niña estão presentes e devem persistir até dezembro-2025 e fevereiro-2026;  
Transição para neutralidade JAN-MAR-2026 (55%)

MINISTÉRIO DA  
CIÊNCIA, TECNOLOGIA  
E INOVAÇÃO

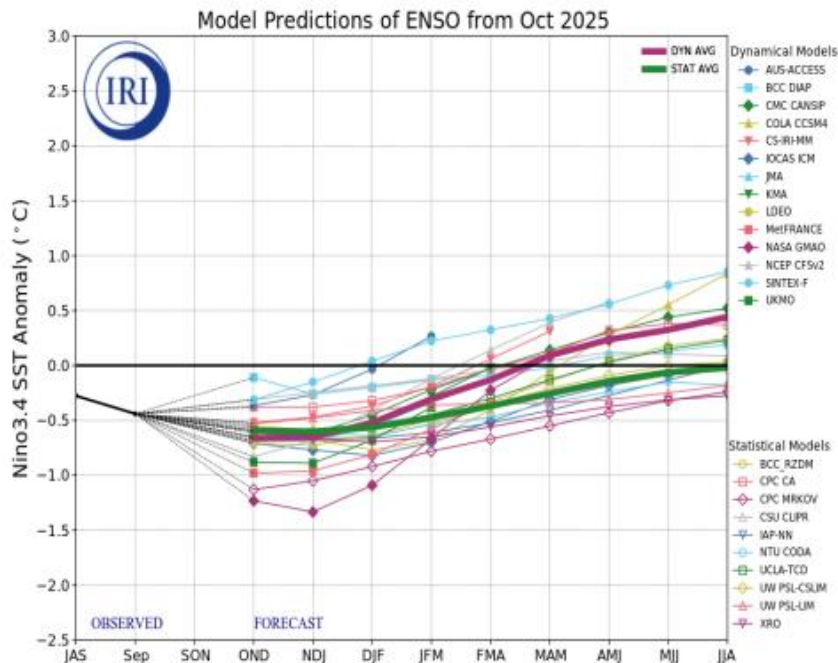
MINISTÉRIO DA  
AGRICULTURA E  
PECUÁRIA

GOVERNO DO



DO LADO DO POVO BRASILEIRO

# Previsões do ENSO



A maioria dos modelos prevê a La Niña durante o verão do HS (DEZ-FEV); Retorno da neutralidade do ENOS no início de 2026.

Fonte: [https://iri.columbia.edu/our-expertise/climate/forecasts/enso/current/?enso\\_tab=enso-sst\\_table](https://iri.columbia.edu/our-expertise/climate/forecasts/enso/current/?enso_tab=enso-sst_table)

MINISTÉRIO DA  
CIÊNCIA, TECNOLOGIA  
E INOVAÇÃO

MINISTÉRIO DA  
AGRICULTURA E  
PECUÁRIA

GOVERNO DO



DO LADO DO POVO BRASILEIRO

# Prognóstico Climático

## NOV-DEZ-JAN/25-26



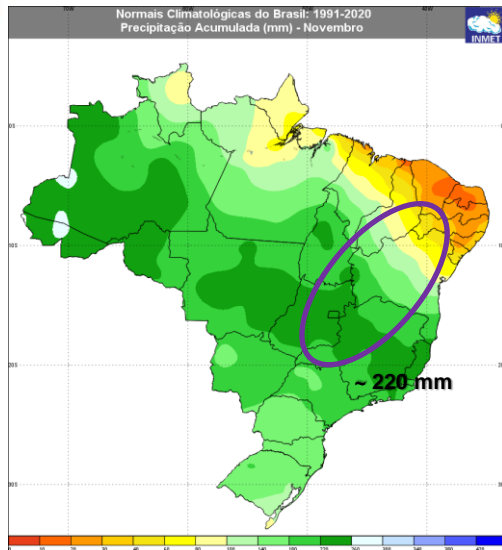
MINISTÉRIO DA  
CIÊNCIA, TECNOLOGIA  
E INOVAÇÃO

MINISTÉRIO DA  
AGRICULTURA E  
PECUÁRIA

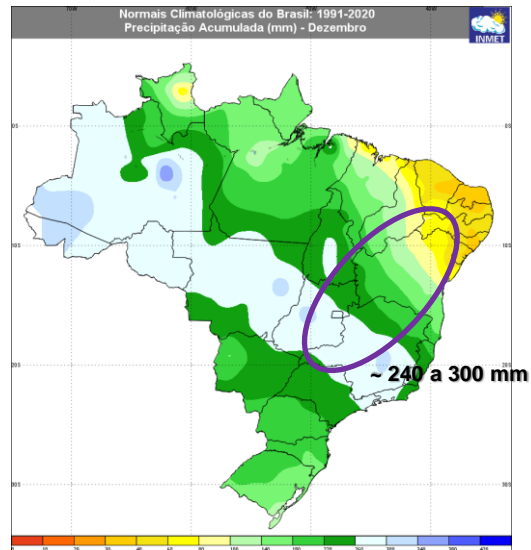


# Climatologia da Precipitação

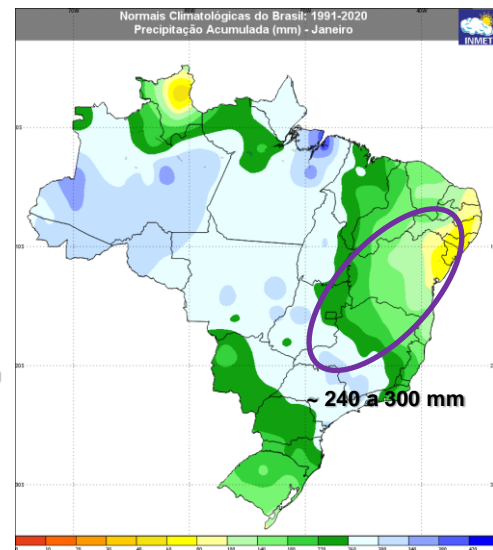
NOVEMBRO



DEZEMBRO



JANEIRO



Fonte: <https://clima.inmet.gov.br/>



MINISTÉRIO DA  
CIÊNCIA, TECNOLOGIA  
E INOVAÇÃO

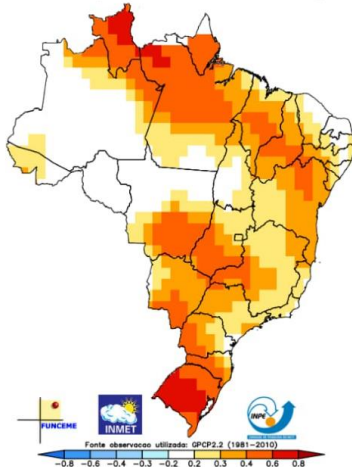
MINISTÉRIO DA  
AGRICULTURA E  
PECUÁRIA

GOVERNO FEDERAL  
**BRASIL**  
UNIÃO E RECONSTRUÇÃO

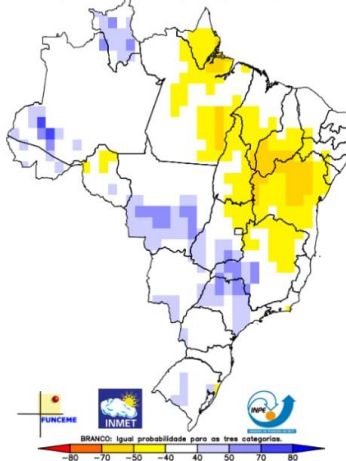


# Previsão para NOV-DEZ-JAN/25-26- PRECIPITAÇÃO

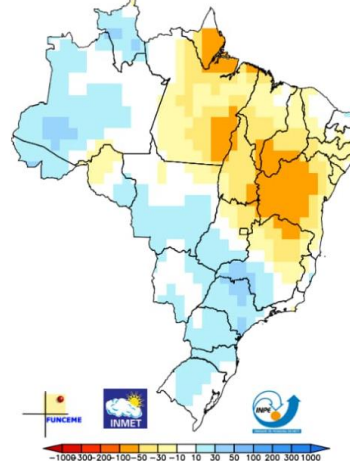
Correlação de Anomalia de Precipitação NDJ  
média [CPTC1.2+INMET+FUNCEME]



Multi-modelo CPTEC/INMET/FUNCEME  
Probab. tercil mais provável: Precip. (%)  
Produzida: Out 2025 Válida para NDJ 2025

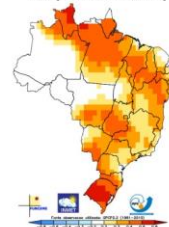


Previsão de Anomalia de Precipitação NDJ/2025  
média [CPTC1.2+INMET+FUNCEME]

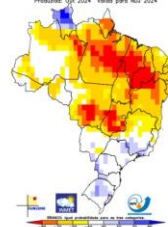


## NDJ 2024/2025

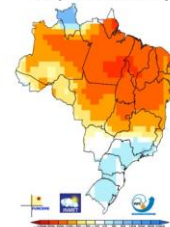
Correlação de Anomalia de Precipitação NDJ  
média [CPTC1.2+INMET+FUNCEME]



Multi-modelo CPTEC/INMET/FUNCEME  
Probab. tercil mais provável: Precip. (%)  
Produzida: Out 2024 Válida para NDJ 2024



Previsão de Anomalia de Precipitação NDJ/2024  
média [CPTC1.2+INMET+FUNCEME]



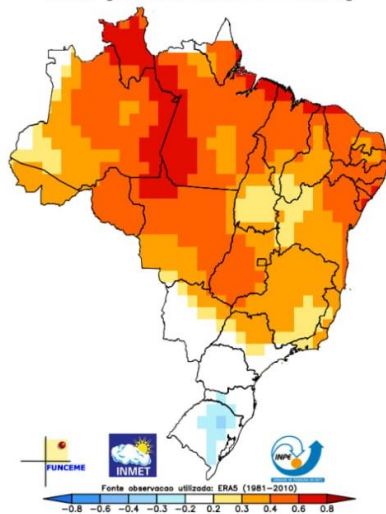
MINISTÉRIO DA  
CIÊNCIA, TECNOLOGIA  
E INOVAÇÃO

MINISTÉRIO DA  
AGRICULTURA E  
PECUÁRIA

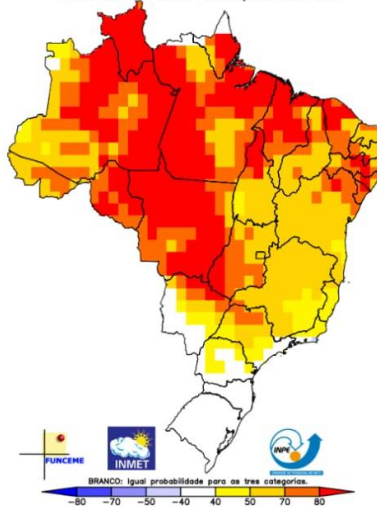
GOVERNO FEDERAL  
**BRASIL**  
UNIÃO E RECONSTRUÇÃO

# Previsão para NOV-DEZ-JAN/24-25- TEMPERATURA

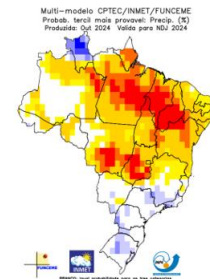
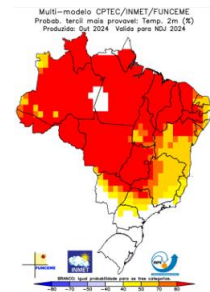
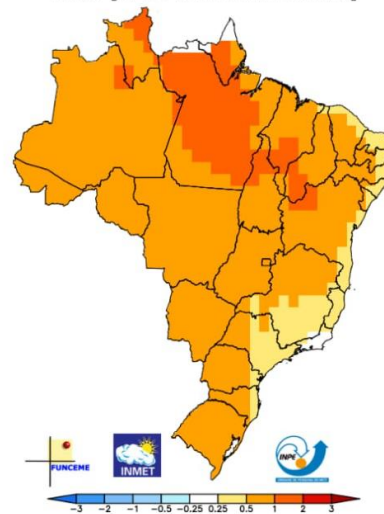
Correlação de Anomalia de Temperatura NDJ  
média [CPTEC1.2+INMET+FUNCEME]



Multi-modelo CPTEC/INMET/FUNCEME  
Probab. tercil mais provável: Temp. 2m (%)  
Produzida: Out 2025 Válida para NDJ 2025



Previsão de Anomalia de Temperatura NDJ/2025  
média [CPTEC1.2+INMET+FUNCEME]



MINISTÉRIO DA  
CIÊNCIA, TECNOLOGIA  
E INOVAÇÃO

MINISTÉRIO DA  
AGRICULTURA E  
PECUÁRIA

GOVERNO FEDERAL  
**BRASIL**  
UNIÃO E RECONSTRUÇÃO

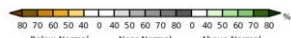
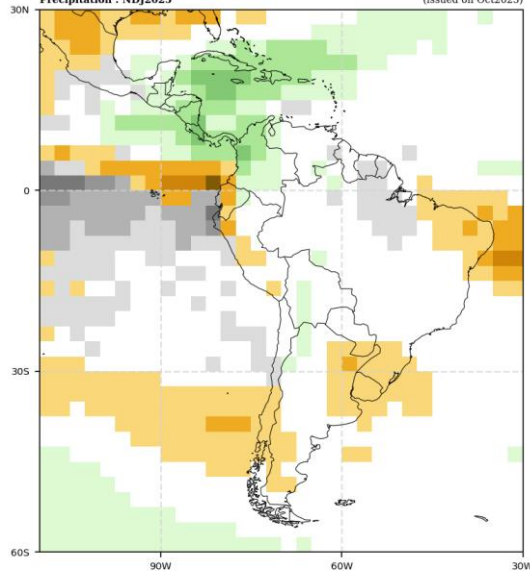
# PROGNÓSTICO CLIMÁTICO [NOV-DEZ-JAN/25-26]

## Probabilistic Multi-Model Ensemble Forecast

CMCC, CPTC, ECMWF, ESMF, MeteoFrance, Montreal, Moscow, Odense, Seoul, Tokyo, Toulouse, Washington

Precipitation : NDJ2025

(issued on Oct2025)



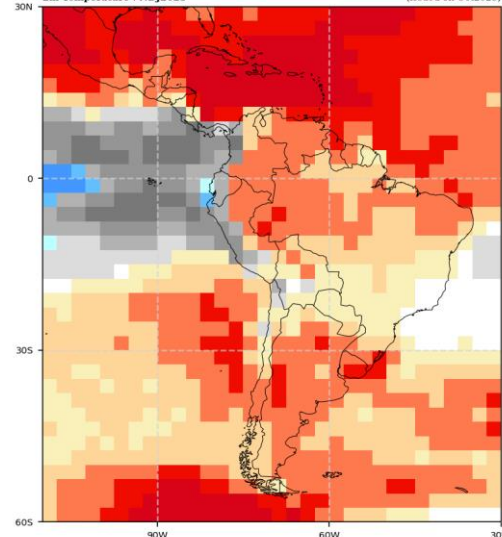
WMO Lead Centre for SPM

## Probabilistic Multi-Model Ensemble Forecast

CMCC, CPTC, ECMWF, ESMF, MeteoFrance, Montreal, Moscow, Odense, Seoul, Tokyo, Toulouse, Washington

2m Temperature : NDJ2025

(issued on Oct2025)



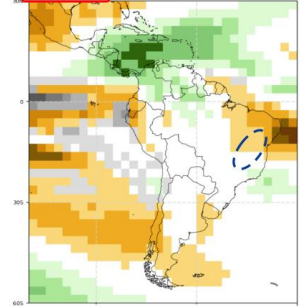
WMO Lead Centre for SPM

## Probabilistic Multi-Model Ensemble Forecast

CMCC, CPTC, ECMWF, ESMF, MeteoFrance, Montreal, Moscow, Odense, Seoul, Tokyo, Toulouse, Washington

Precipitation : NDJ2024

(issued on Oct2024)



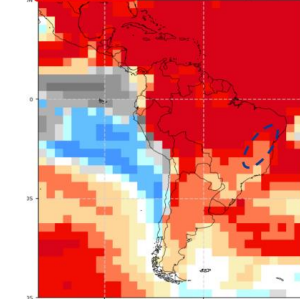
WMO Lead Centre for SPM

## Probabilistic Multi-Model Ensemble Forecast

CMCC, CPTC, ECMWF, ESMF, MeteoFrance, Montreal, Moscow, Odense, Seoul, Tokyo, Toulouse, Washington

2m Temperature : NDJ2024

(issued on Oct2024)



WMO Lead Centre for SPM

Fonte: [https://www.wmolc.org/seasonPmmeUI/plot\\_PMME#](https://www.wmolc.org/seasonPmmeUI/plot_PMME#)



MINISTÉRIO DA  
CIÊNCIA, TECNOLOGIA  
E INOVAÇÃO

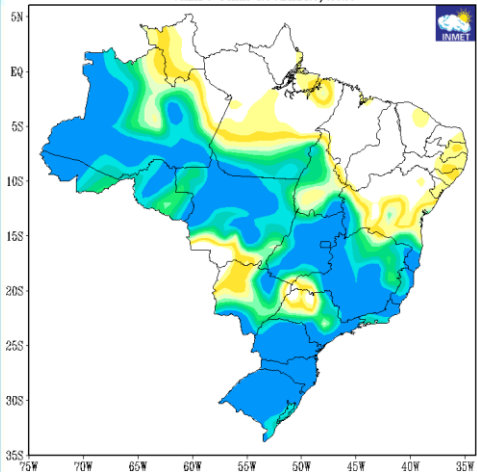
MINISTÉRIO DA  
AGRICULTURA E  
PECUÁRIA

GOVERNO FEDERAL  
**BRASIL**  
UNIÃO E RECONSTRUÇÃO

# PREVISÃO : Armazenamento [NOV-DEZ-JAN/25-26]

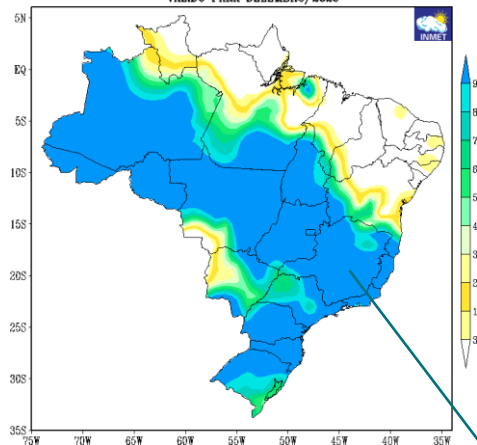
## NOVEMBRO

MAPA DE ARMAZENAMENTO (%)  
PERÍODO (1961 - 2028) REALIZAÇÃO: OUTUBRO/2025  
VÁLIDO PARA NOVEMBRO/2025



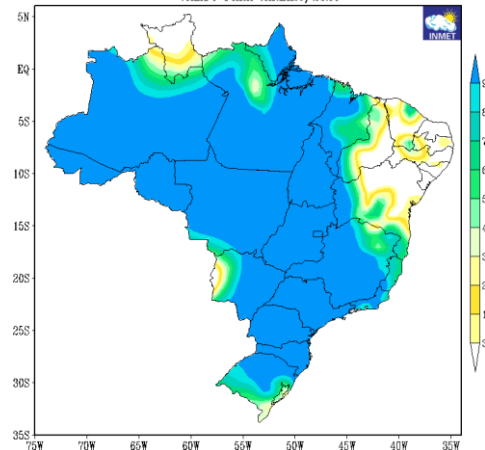
## DEZEMBRO

MAPA DE ARMAZENAMENTO (%)  
PERÍODO (1961 - 2028) REALIZAÇÃO: OUTUBRO/2025  
VÁLIDO PARA DEZEMBRO/2025



## JANEIRO

MAPA DE ARMAZENAMENTO (%)  
PERÍODO (1961 - 2028) REALIZAÇÃO: OUTUBRO/2025  
VÁLIDO PARA JANEIRO/2026



Altos níveis de umidade

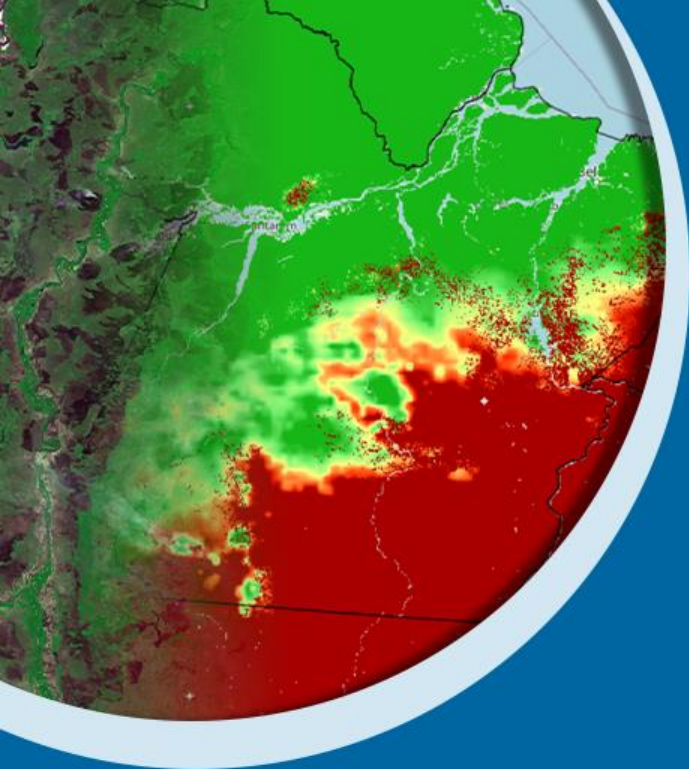


MINISTÉRIO DA  
CIÊNCIA, TECNOLOGIA  
E INOVAÇÃO

MINISTÉRIO DA  
AGRICULTURA E  
PECUÁRIA

GOVERNO FEDERAL  
**BRASIL**  
UNIÃO E RECONSTRUÇÃO





# Obrigada pela atenção!

[morgana.almeida@inmet.gov.br](mailto:morgana.almeida@inmet.gov.br)



@inmet.official



@inmet\_

[portal.inmet.gov.br](http://portal.inmet.gov.br)

MINISTÉRIO DA  
CIÊNCIA, TECNOLOGIA  
E INOVAÇÃO

MINISTÉRIO DA  
AGRICULTURA E  
PECUÁRIA

GOVERNO FEDERAL  
**BRASIL**  
UNIÃO E RECONSTRUÇÃO