



Sala de Crise da Bacia do Alto Paraguai (Pantanal)

26 de junho de 2025

Resumo da bacia (percentis cota atual)

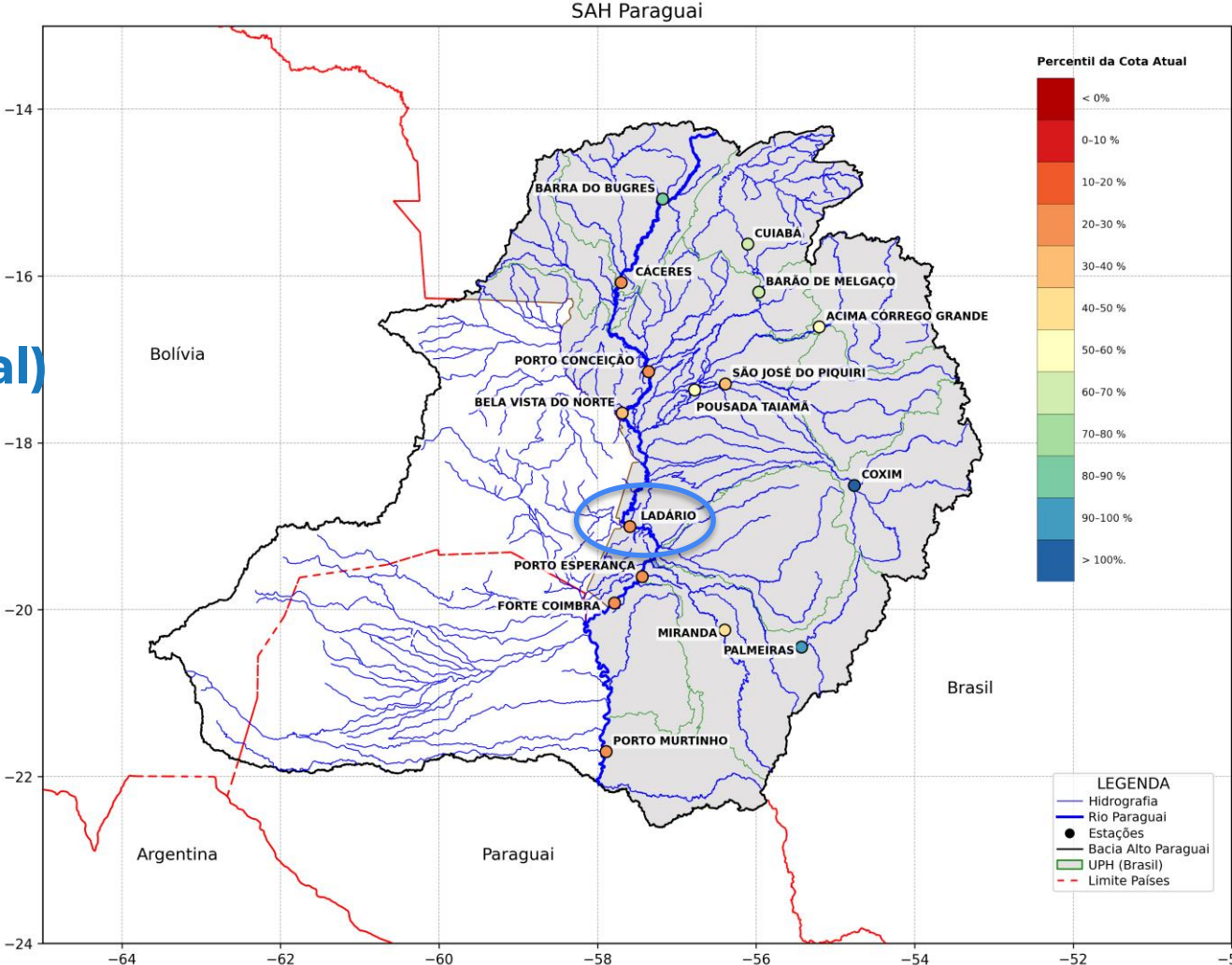




Tabela resumo

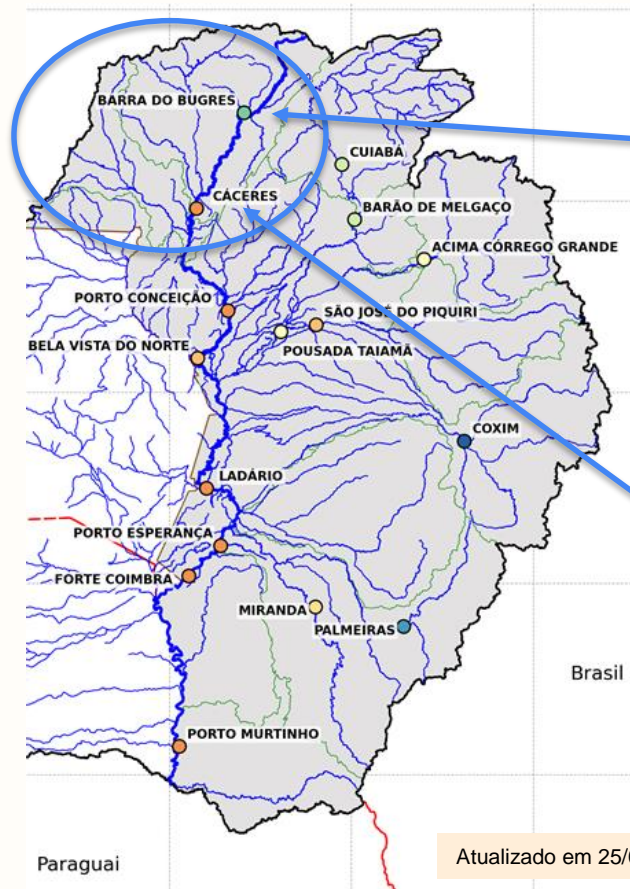
Nome - Código	Data último dado	Último dado cota (cm)	Variação em 7 dias (cm)	Variação em 14 dias (cm)	Mediana histórica em 25/06 (cm)	Intervalo de cota considerada normalidade em 25/06 (cm)	Intervalo mínimo e máximo de cota em 25/06 (cm)
BARRA DO BUGRES - 66010000	25/06/2025 (7h)	124	39	31	90	61 a 125	52 a 156
CÁCERES - 66070004	25/06/2025 (7h)	168	-11	-24	214	152 a 330	92 a 361
PORTO CONCEIÇÃO - 66120000	25/06/2025 (7h)	451	-8	-16	468	386 a 488	332 a 504
BELA VISTA DO NORTE - 66125000	25/06/2025 (7h)	491	-4	-5	502	402 a 547	332 a 648
CUIABÁ - 66260001	25/06/2025 (7h)	150	28	11	128	42 a 176	0 a 210
BARÃO DE MELGAÇO - 66280000	25/06/2025 (7h)	286	42	15	267	225 a 305	191 a 435
ACIMA DO CÓRREGO GRANDE - 66460000	25/06/2025 (7h)	104	-3	-8	102	70 a 169	42 a 318
SÃO JOSÉ DO PIQUIRI - 66650000	25/06/2025 (7h)	238	-10	-20	248	189 a 296	159 a 396
POUSADA TAIAMÃ - 66710000	25/06/2025 (7h)	373	-25	-56	366	304 a 433	270 a 490
LADÁRIO - 66825000	25/06/2025 (7h)	317	9	17	440	197 a 537	56 a 599
COXIM - 66870000	25/06/2025 (7h)	430	35	33	316	148 a 371	128 a 382
MIRANDA - 66910000	25/06/2025 (7h)	208	-92	-29	234	152 a 536	132 a 683
PALMEIRAS - 66941000	25/06/2025 (7h)	223	33	5	176	116 a 232	100 a 538
PORTO ESPERANÇA - 66960008	25/06/2025 (7h)	270	8	13	428	85 a 550	-5 a 583
FORTE COIMBRA - 66970000	25/06/2025 (7h)	221	4	6	382	51 a 490	-74 a 526
PORTO MURTINHO - 67100000	25/06/2025 (7h)	441	-28	-26	519	293 a 732	190 a 970

Atualizado em 25/06/2025

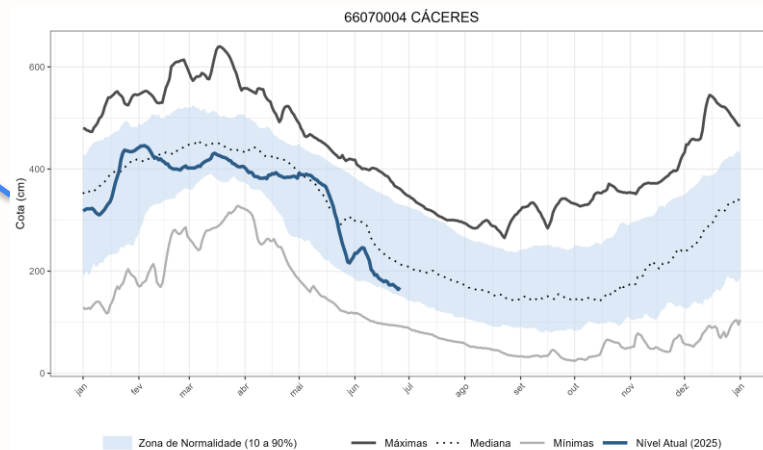
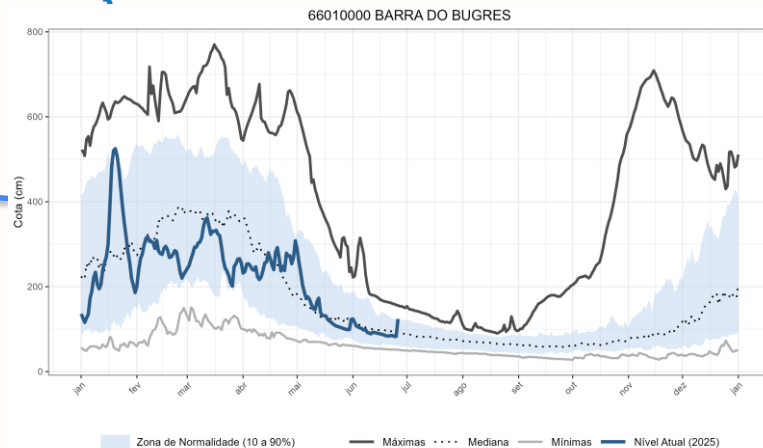
O intervalo de normalidade corresponde à faixa entre os percentis de permanência 10% e 90% das cotas observadas para o mesmo período do ano, considerando a série histórica da estação.



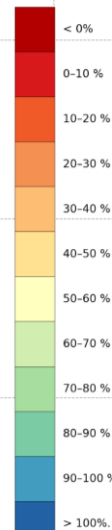
Condição atual e comparação com histórico



Atualizado em 25/06/2025

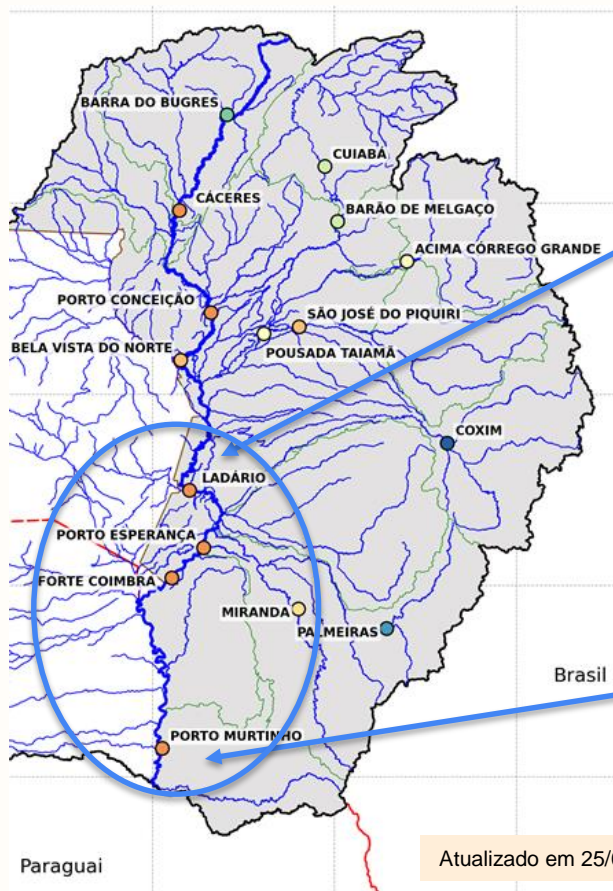


Percentil da Cota Atual

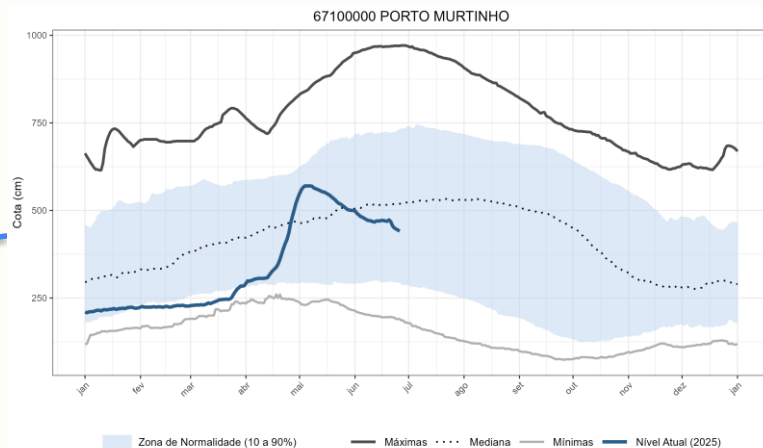
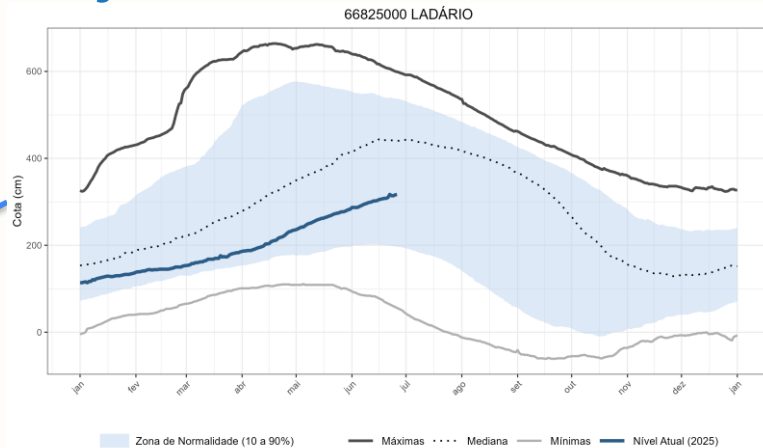




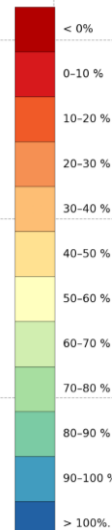
Condição atual e comparação com histórico



Atualizado em 25/06/2025

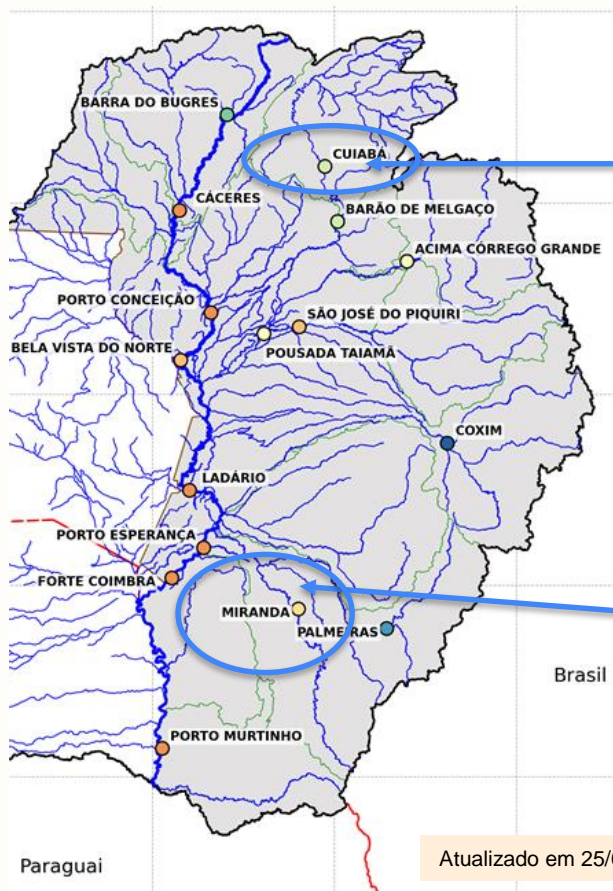


Percentil da Cota Atual

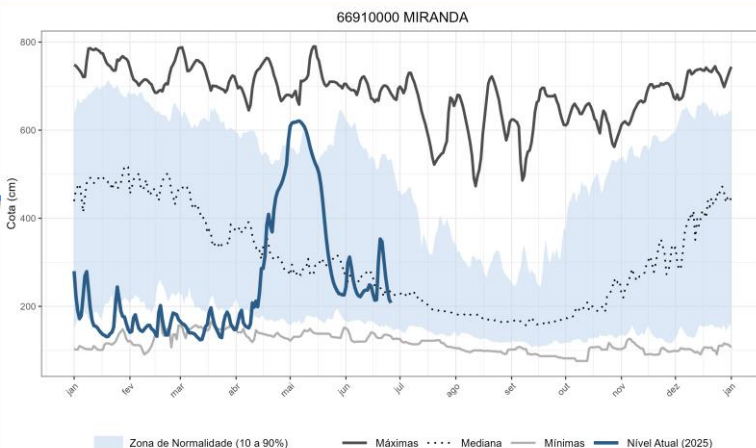
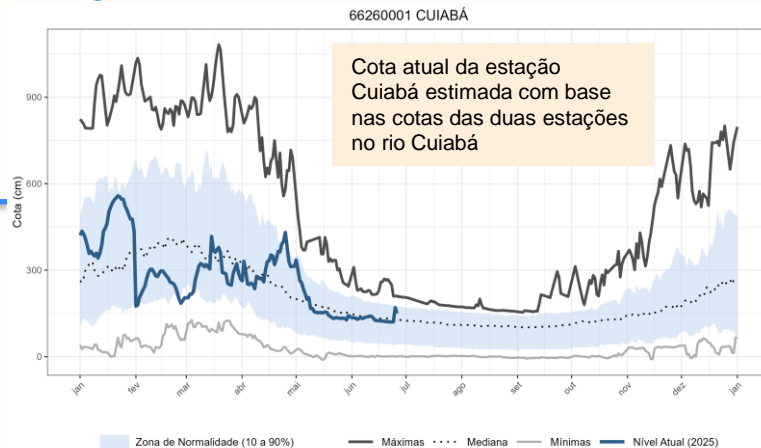




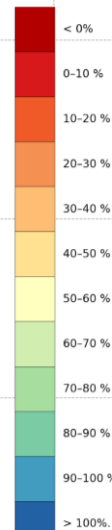
Condição atual e comparação com histórico



Atualizado em 25/06/2025



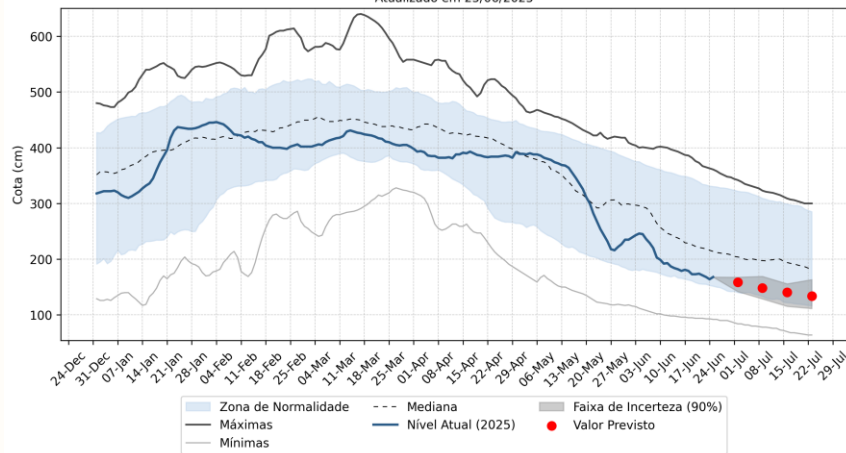
Percentil da Cota Atual



PREVISÕES PRÓXIMAS SEMANAS

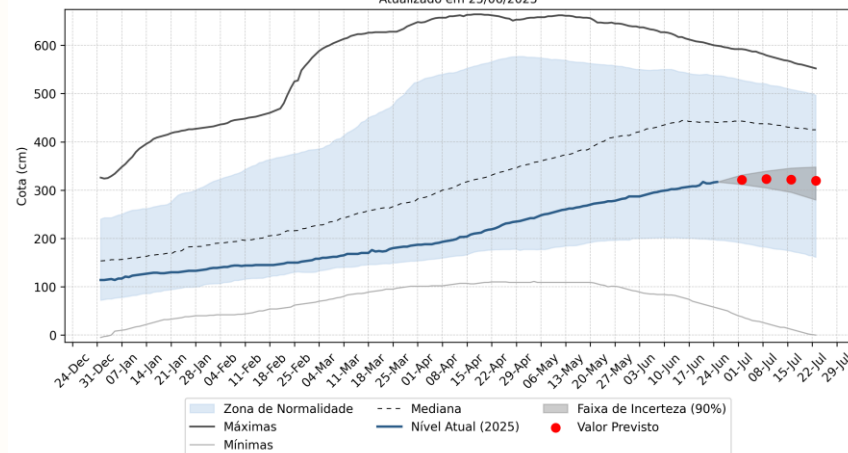
Previsões de níveis em CÁCERES

Atualizado em 25/06/2025



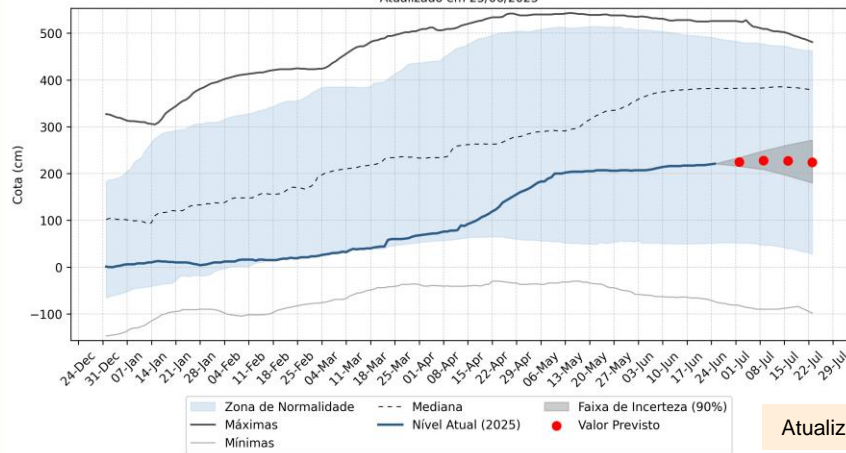
Previsões de níveis em LADÁRIO

Atualizado em 25/06/2025



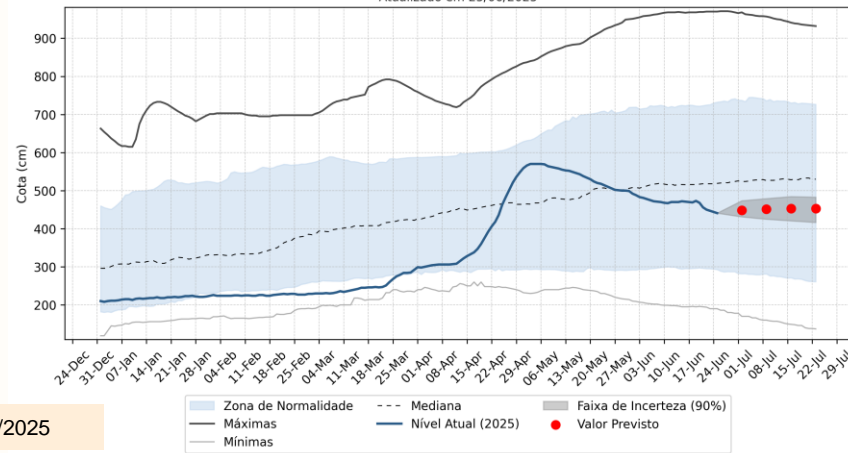
Previsões de níveis em FORTE COIMBRA

Atualizado em 25/06/2025



Previsões de níveis em PORTO MURTINHO

Atualizado em 25/06/2025

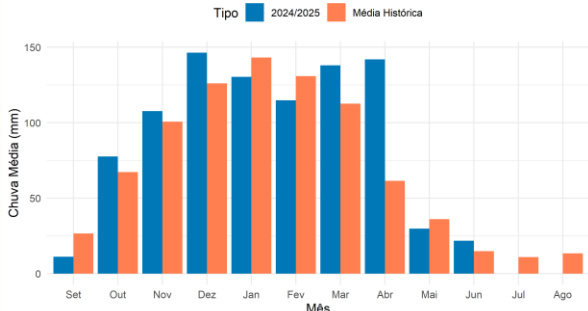


Atualizado em 25/06/2025



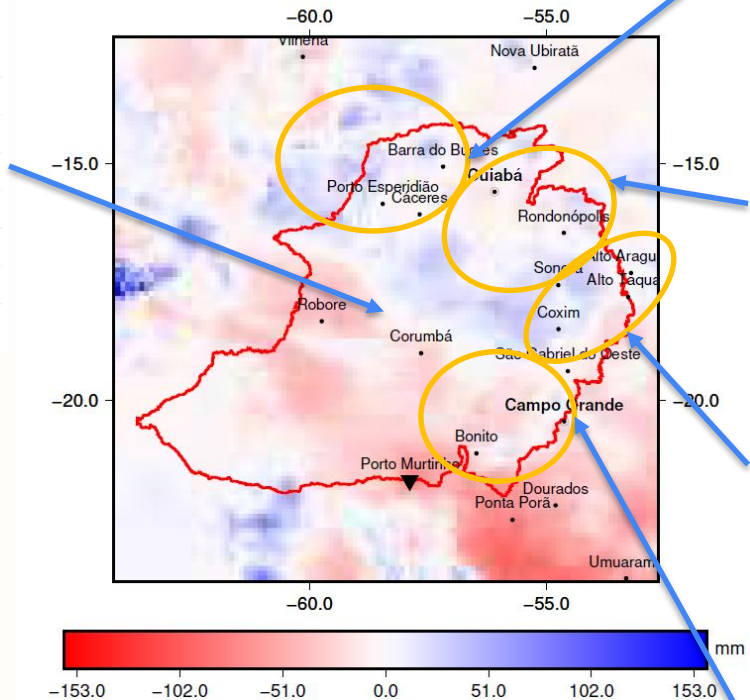
ANOMALIAS DE CHUVAS NOS ÚLTIMOS MESES (MERGE/INPE)

Comparação da Chuva Mensal: 2024/2025 vs Média Histórica
Bacia de contribuição para a estação PORTO MURTINHO

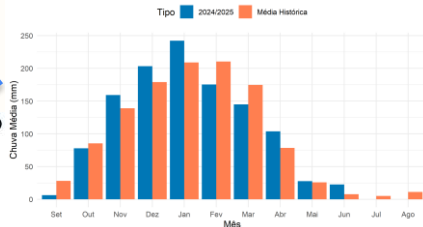


Mês	Média	2024/2025
Out	94	78
Nov	101	108
Dez	126	146
Jan	143	130
Fev	133	115
Mar	112	138
Abr	58	142
Mai	36	30
Total	802	887

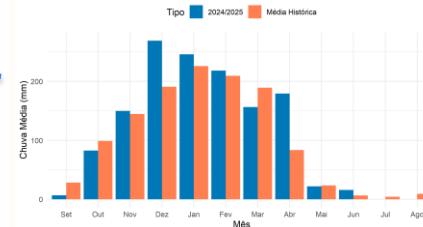
Anomalia de chuva MERGE (CPTEC-INPE) de -6.5 mm no mês 05 na AD 67100000 - PORTO MURTINHO



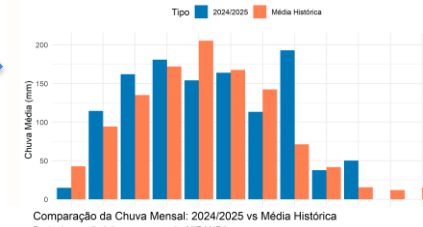
Comparação da Chuva Mensal: 2024/2025 vs Média Histórica
Bacia de contribuição para a estação CÁCERES (DNPV)



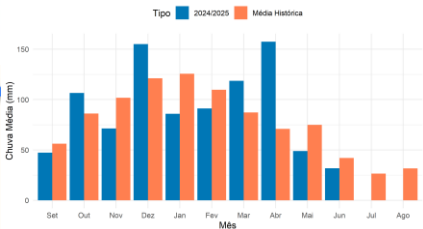
Comparação da Chuva Mensal: 2024/2025 vs Média Histórica
Bacia de contribuição para a estação CUIABÁ



Comparação da Chuva Mensal: 2024/2025 vs Média Histórica
Bacia de contribuição para a estação COXIM

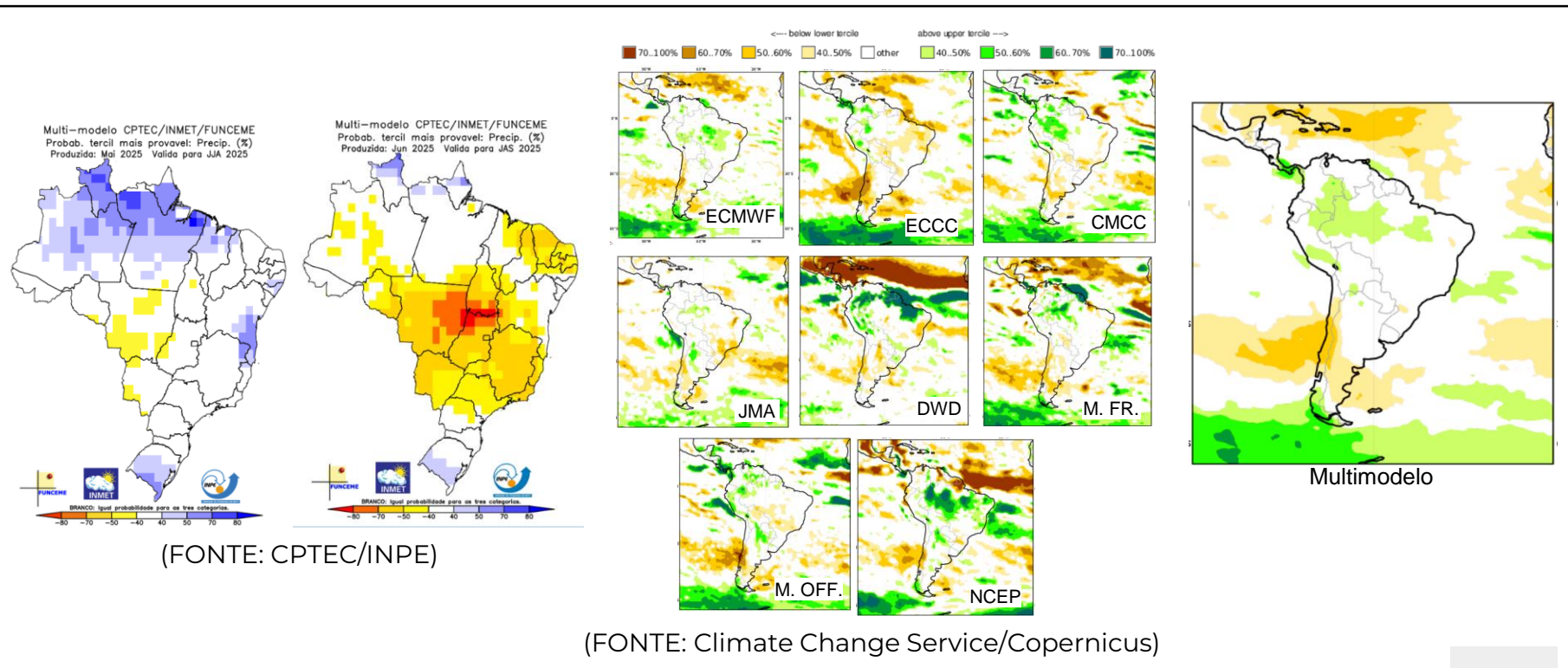


Comparação da Chuva Mensal: 2024/2025 vs Média Histórica
Bacia de contribuição para a estação MIRANDA





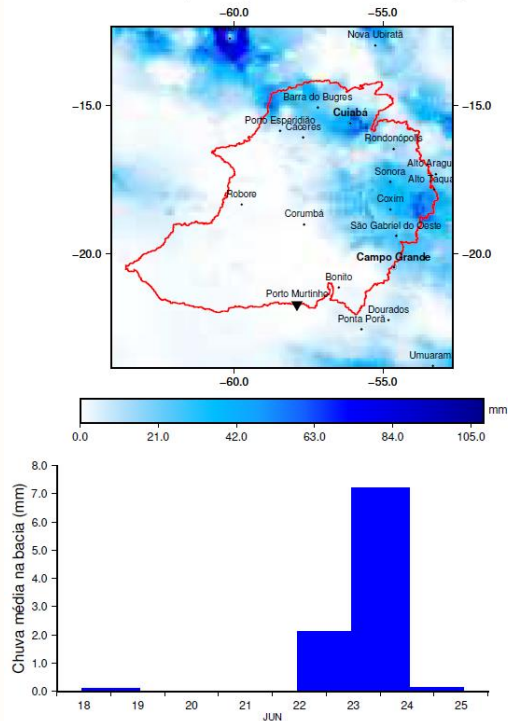
PROGNÓSTICOS SAZONAIS DE CHUVAS





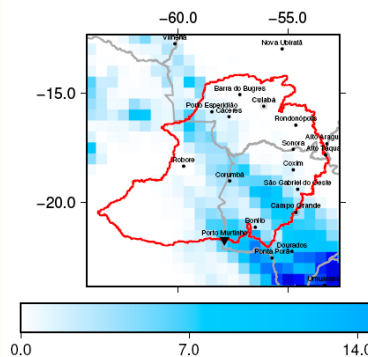
PRECIPITAÇÃO

Chuva Acumulada do MERGE (CPTEC-INPE) de 9.6 mm em 7 dias na AD 67100000 - PORTO_MURTINHO

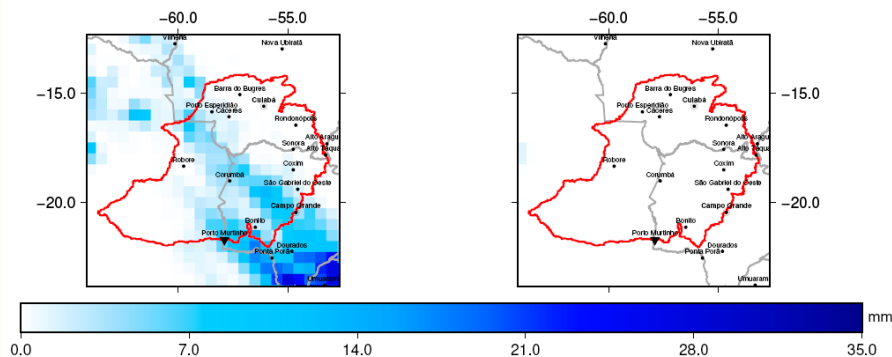


Chuvas nos últimos 7 dias: 10 mm

Chuva Prevista Acumulada de 1.9 mm para 7 dias



Chuva Prevista Acumulada de 0.0 mm para 7-15 dias



Previsão para os próximos 14 dias: aproximadamente 2 mm de acumulado nas duas semanas

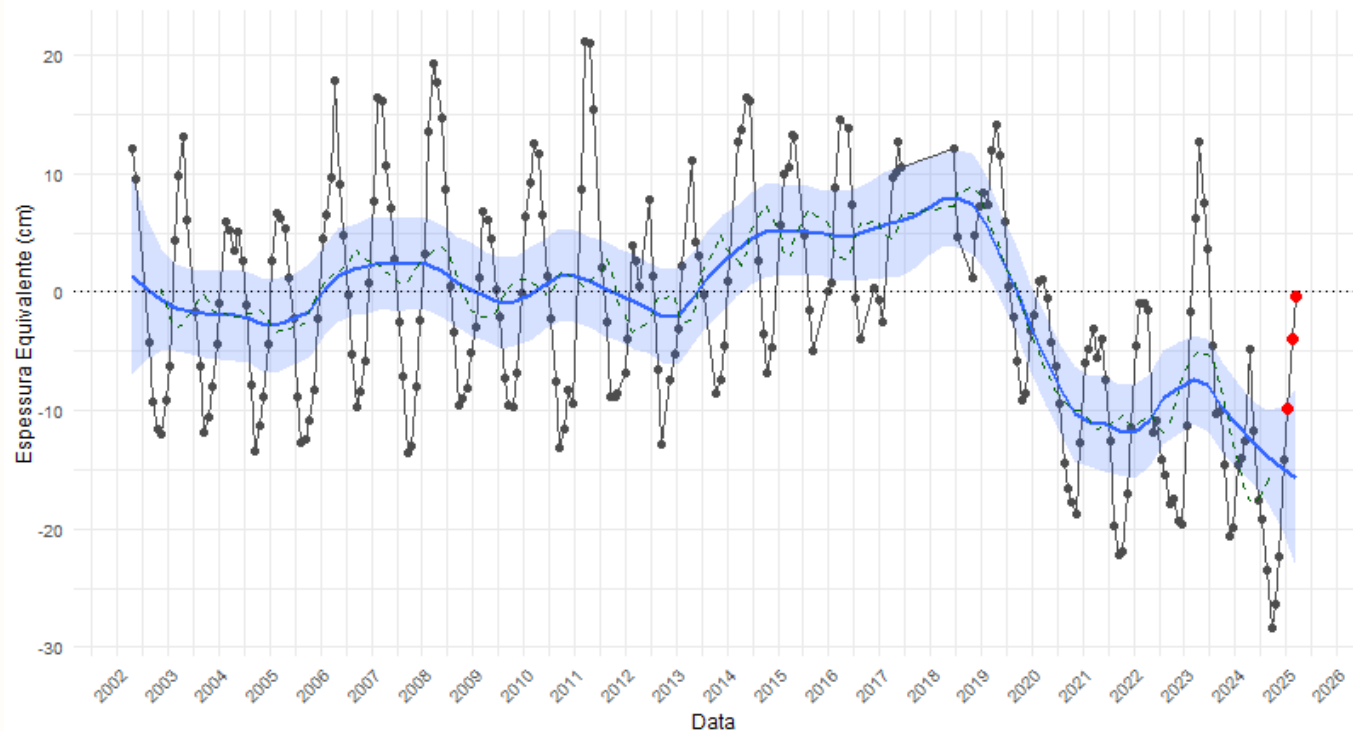




ACÚMULO DE ÁGUA NA BACIA

Varição Temporal da Água Equivalente Terrestre

Dados GRACE/GRACE-FO



Linha azul: Tendência (LOESS)
Área cinza: Intervalo de confiança

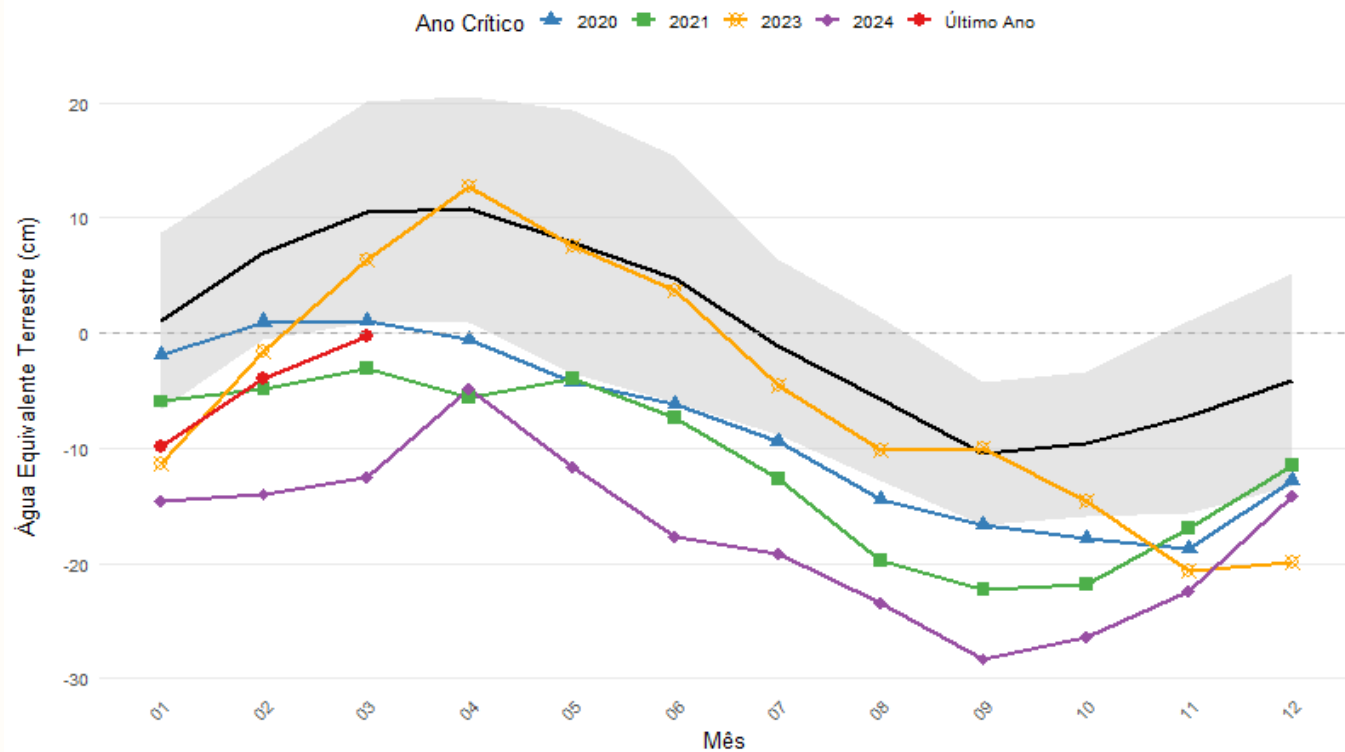




ÁGUA SUBTERRÂNEA

Comparação de Anos Críticos com a Média Histórica

Área cinza: intervalo de 90% dos dados





OBRIGADO



MINISTÉRIO DE
MINAS E ENERGIA

