

1ª Reunião da Sala de Crise da Região SUL 2024: CHUVAS, El Niño e Prognóstico Climático

Marcelo Schneider

Meteorologista do INMET



MINISTÉRIO DA
CIÊNCIA, TECNOLOGIA
E INOVAÇÃO

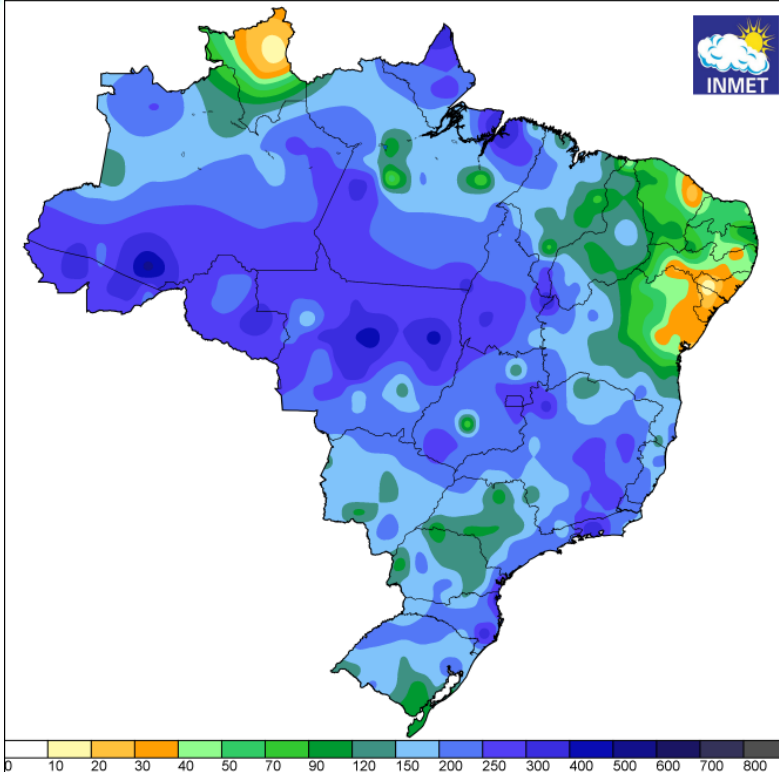
MINISTÉRIO DA
AGRICULTURA E
PECUÁRIA

GOVERNO FEDERAL
BRASIL
UNIÃO E RECONSTRUÇÃO

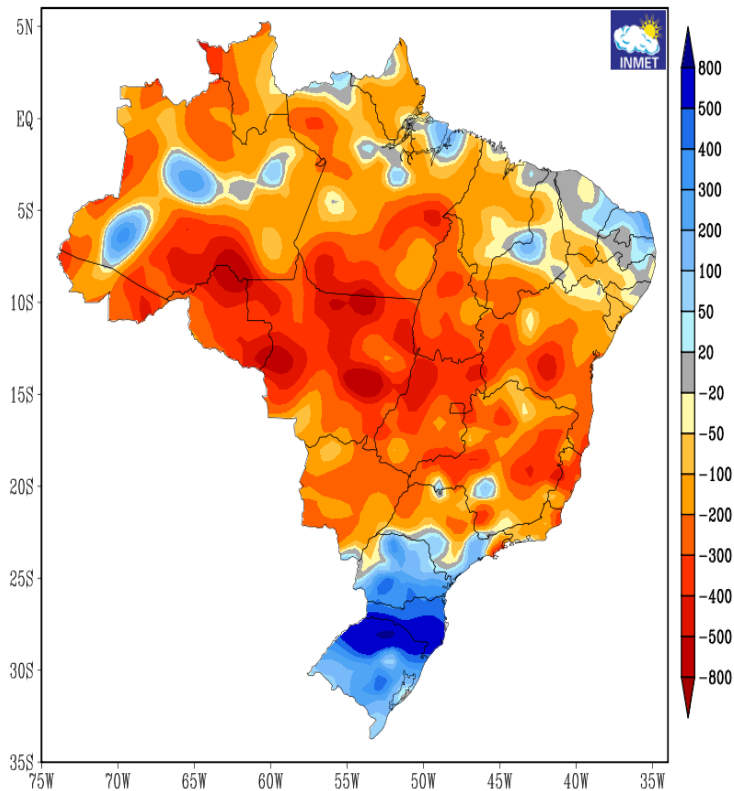
Porto Alegre, 24 de JANEIRO de 2024.

Monitoramento da chuva 30 e 15 dias

Instituto Nacional de Meteorologia - INMET
Precipitação Acumulada nos últimos 30 dias
Mapa do dia 23/01/2024



ANOMALIA DE PRECIPITAÇÃO TRIMESTRAL
VALIDO PARA OUTUBRO, NOVEMBRO, DEZEMBRO DE 2023

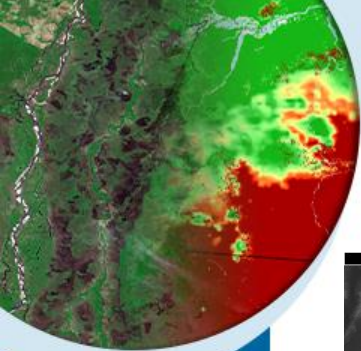


MINISTÉRIO DA
CIÊNCIA, TECNOLOGIA
E INOVAÇÃO

MINISTÉRIO DA
AGRICULTURA E
PECUÁRIA

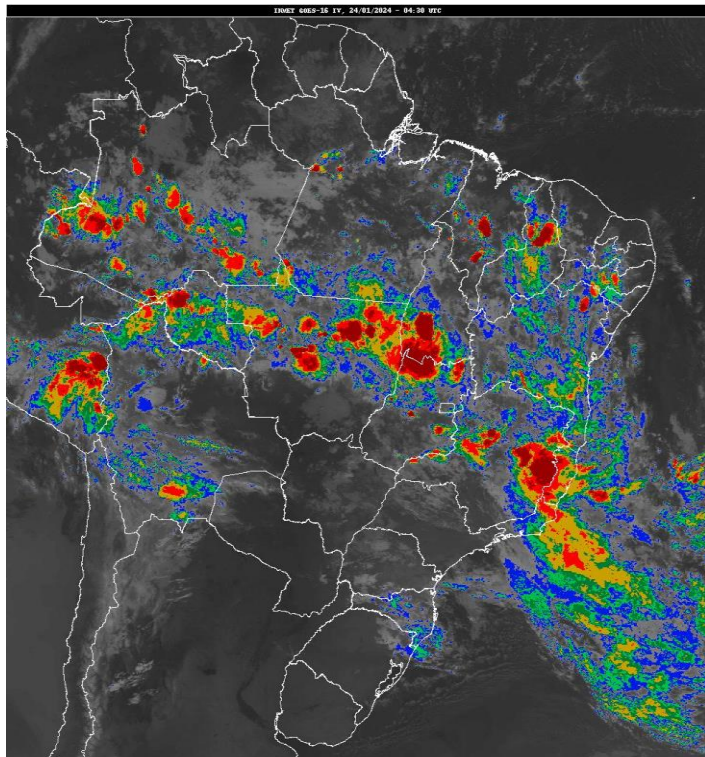


SATÉLITE TOPO DE NUVENS

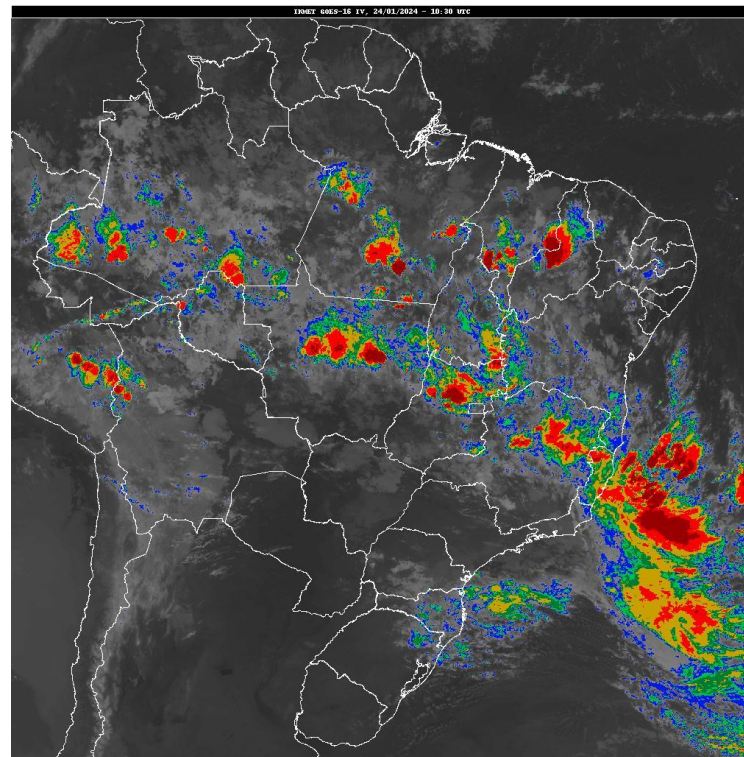


24/01

01H30



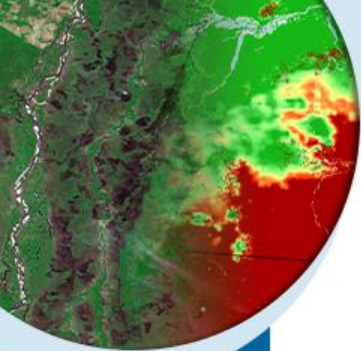
07H30



MINISTÉRIO DA
CIÊNCIA, TECNOLOGIA
E INOVAÇÃO

MINISTÉRIO DA
AGRICULTURA E
PECUÁRIA

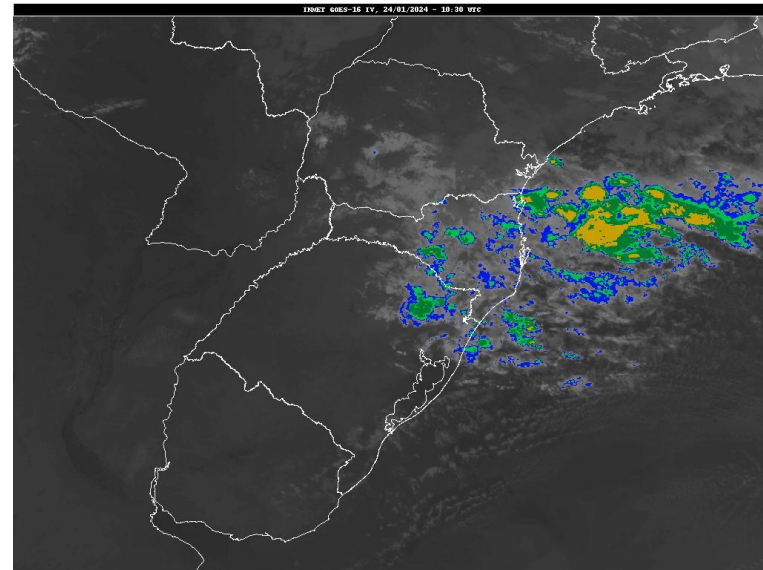
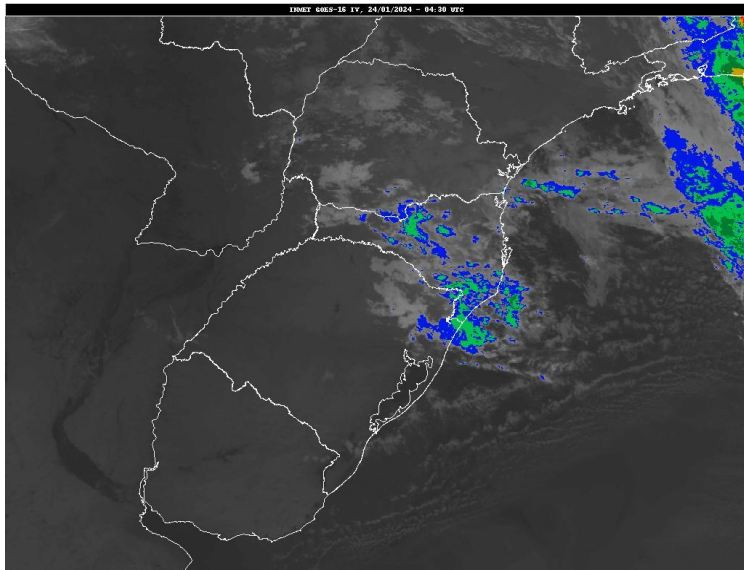




24/01/2024 Imagem de Satélite topo de nuvens

01h30

07h30



MINISTÉRIO DA
CIÊNCIA, TECNOLOGIA
E INOVAÇÃO

MINISTÉRIO DA
AGRICULTURA E
PECUÁRIA



-15°

-25°

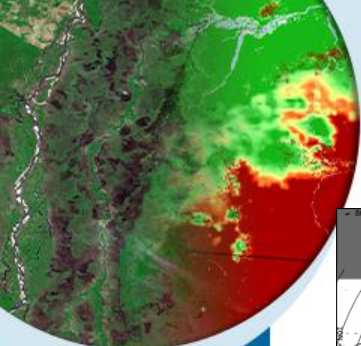
-35°

-45°

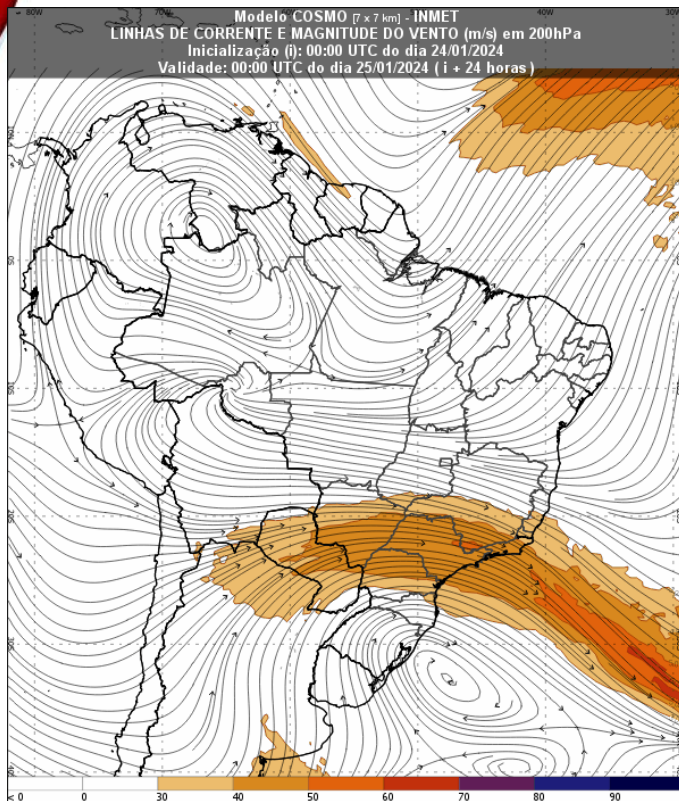
-55°

-70°

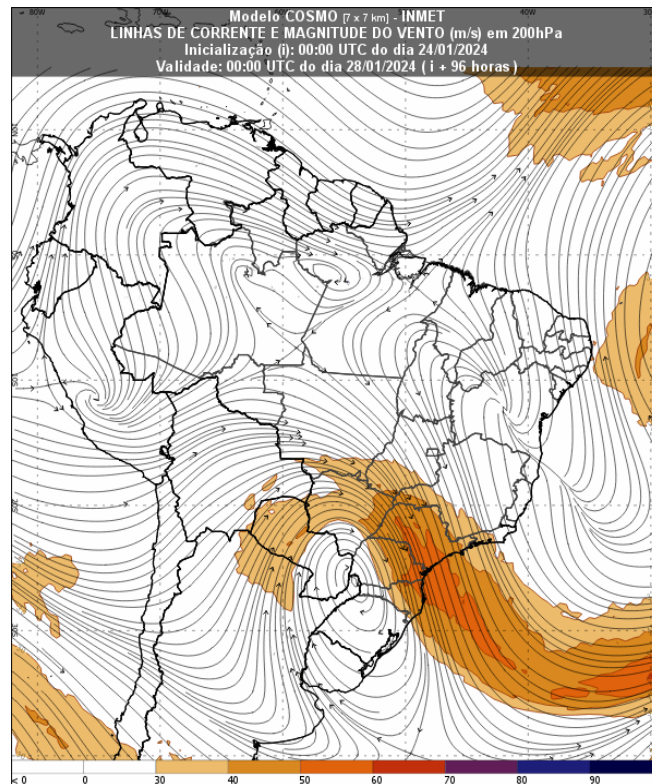
VENTOS EM ALTITUDE 12Km Cosmo INMET



24h



48h

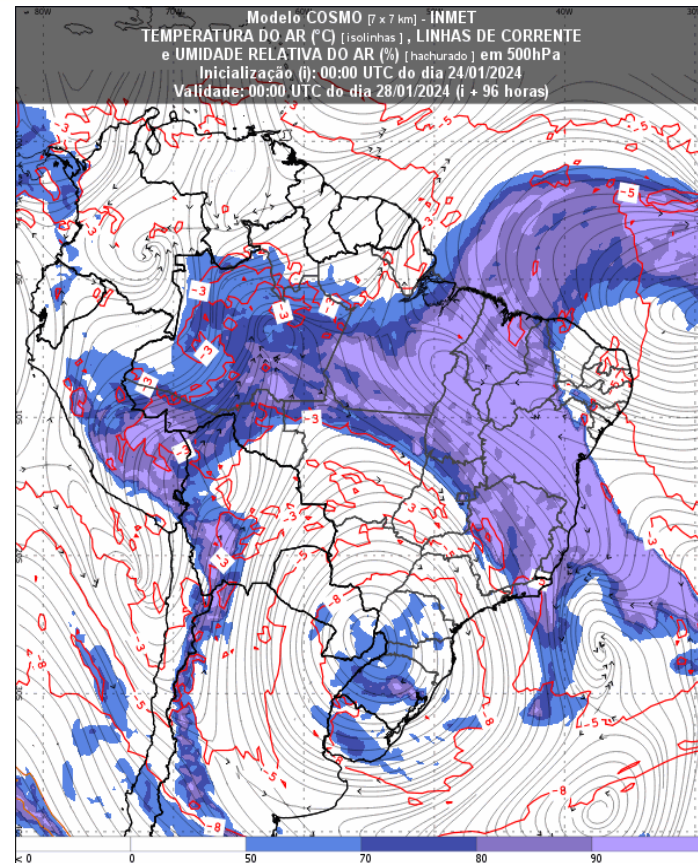
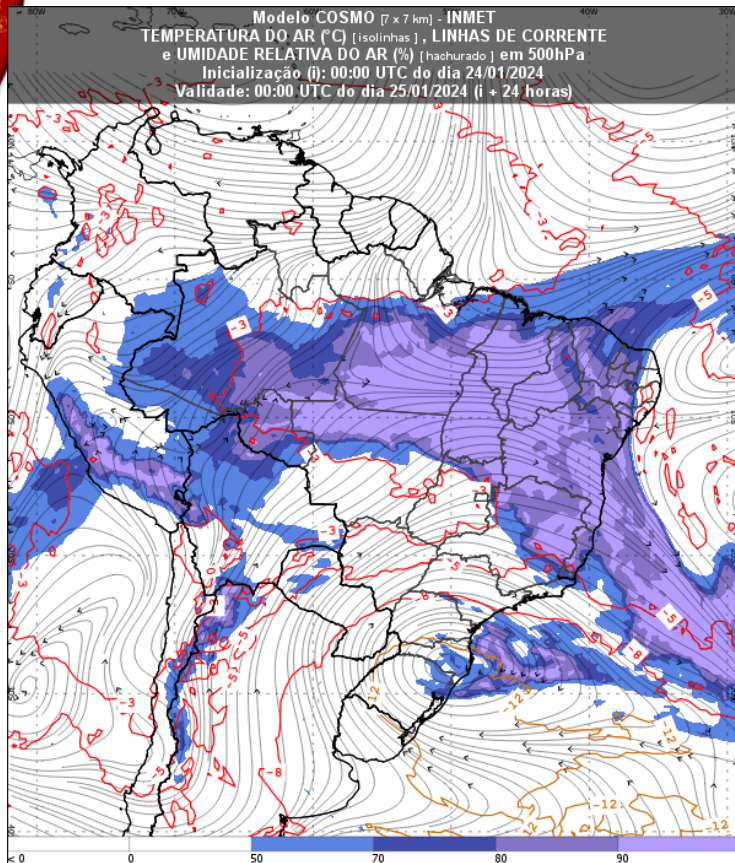
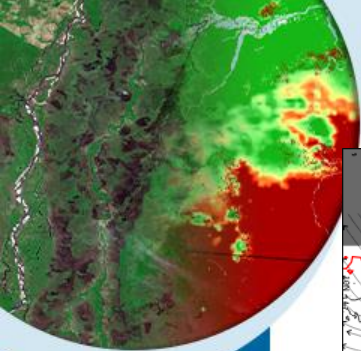


MINISTÉRIO DA
CIÊNCIA, TECNOLOGIA
E INOVAÇÃO

MINISTÉRIO DA
AGRICULTURA E
PECUÁRIA



Ventos, umidade e temperatura em 5,5 Km

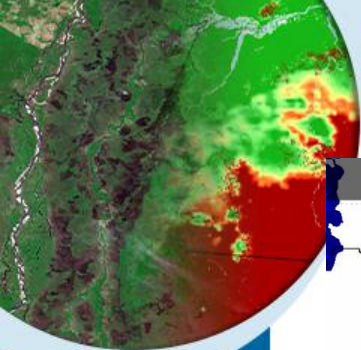


MINISTÉRIO DA
CIÊNCIA, TECNOLOGIA
E INOVAÇÃO

MINISTÉRIO DA
AGRICULTURA E
PECUÁRIA



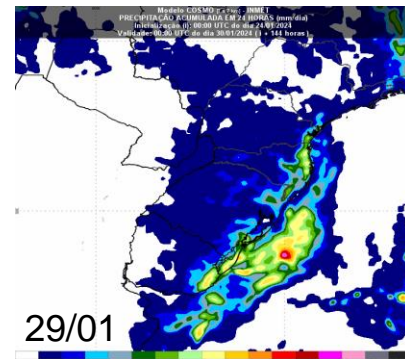
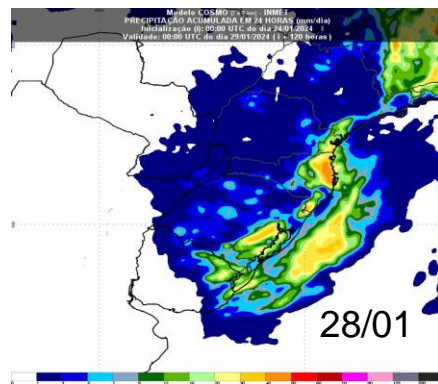
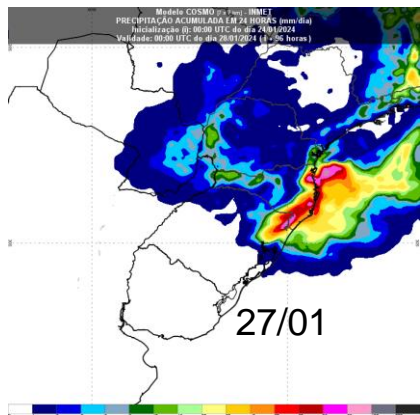
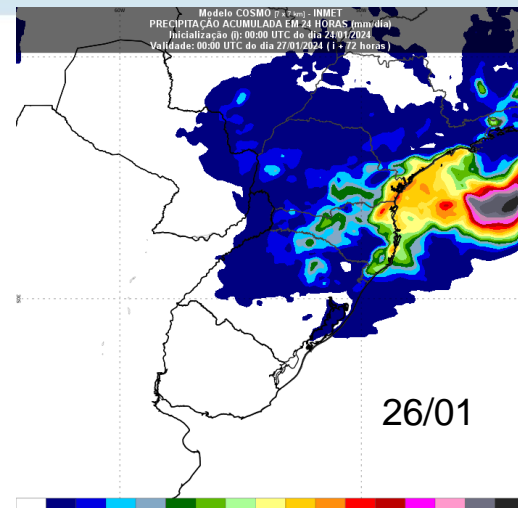
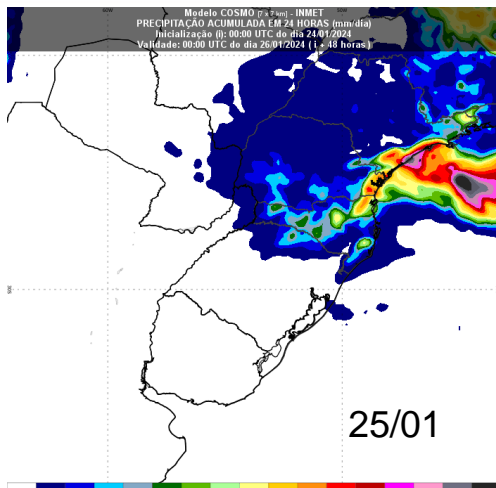
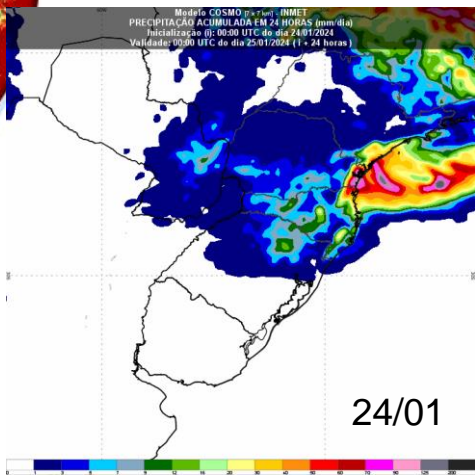
Precipitação 24h Cosmo INMET 7Km



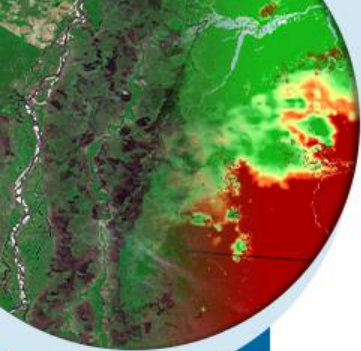
MINISTÉRIO DA
CIÊNCIA, TECNOLOGIA
E INOVAÇÃO

MINISTÉRIO DA
AGRICULTURA E
PECUÁRIA

GOVERNO FEDERAL
BRASIL
UNIÃO E RECONSTRUÇÃO



Precipitação acumulada 72h e 168 h



INMET

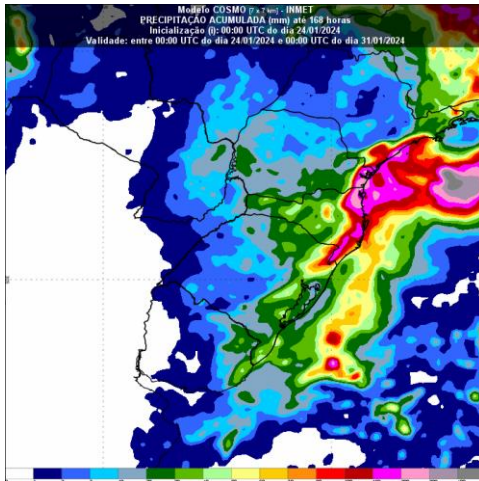
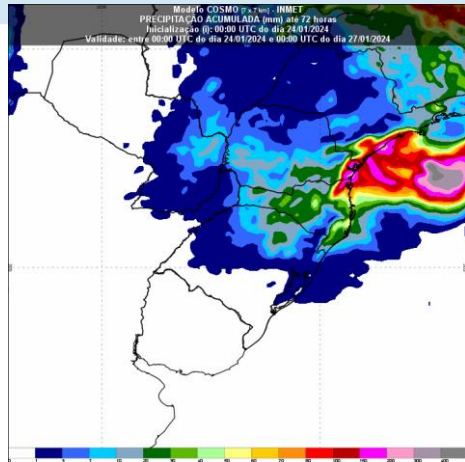


MINISTÉRIO DA
CIÊNCIA, TECNOLOGIA
E INOVAÇÃO

MINISTÉRIO DA
AGRICULTURA E
PECUÁRIA

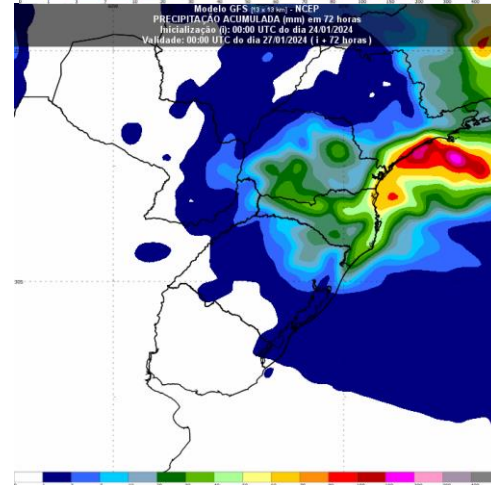
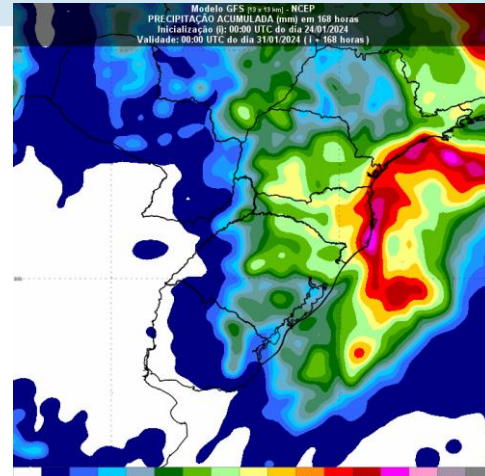
GOVERNO FEDERAL
BRASIL
UNIÃO E RECONSTRUÇÃO

COSMO



Até 26/011

Até 30/01

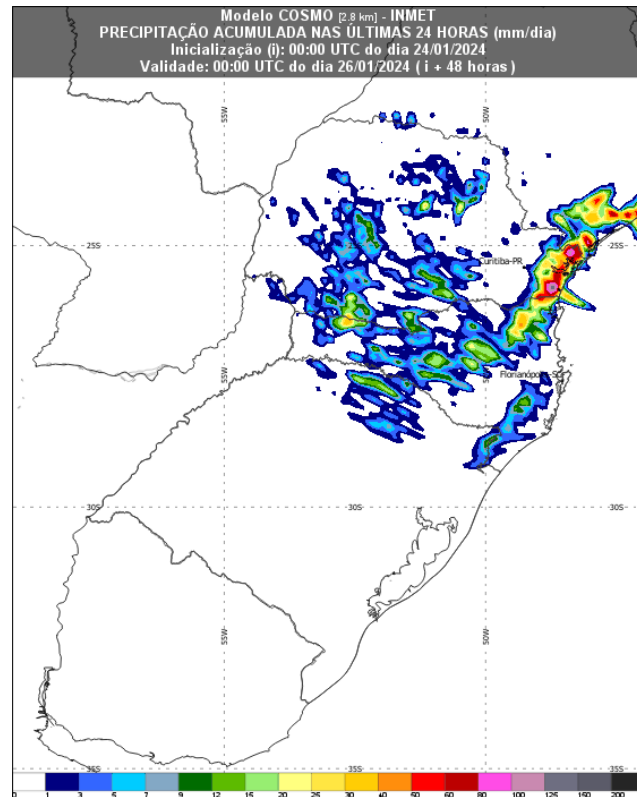
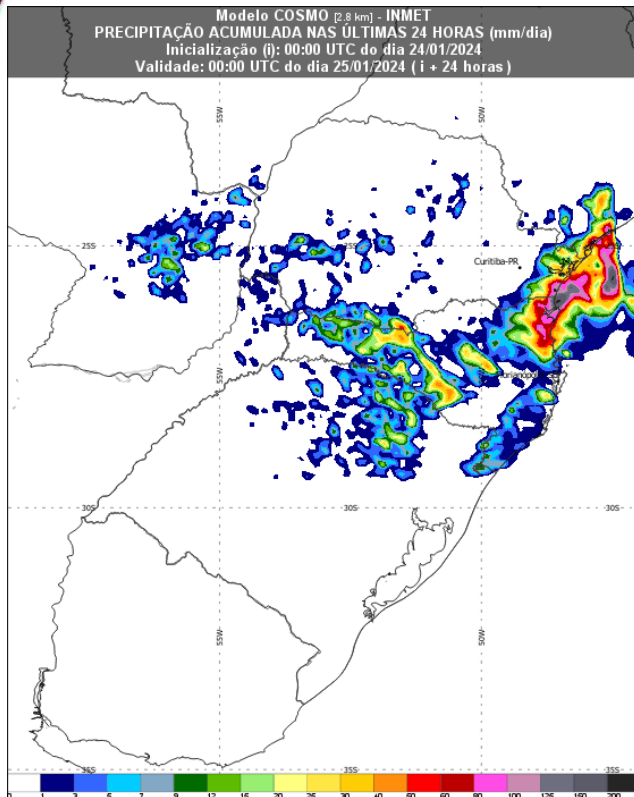


GFS

PRECIPITAÇÃO 2,8 Km COSMO

24H COSMO-INMET 2,8km

48H

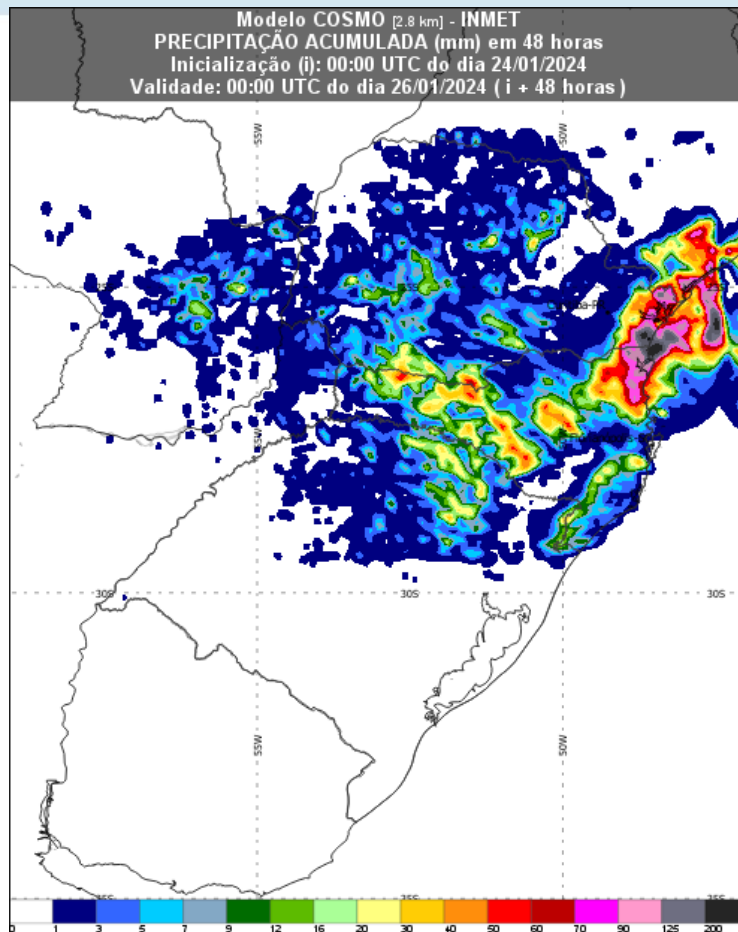
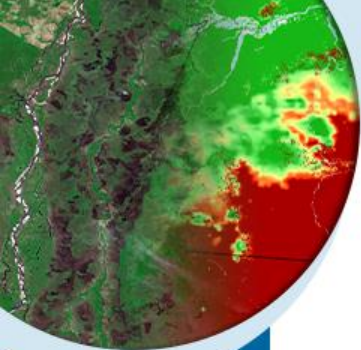


MINISTÉRIO DA
CIÊNCIA, TECNOLOGIA
E INOVAÇÃO

MINISTÉRIO DA
AGRICULTURA E
PECUÁRIA



48H COSMO-INMET 2,8km ACUMULADO

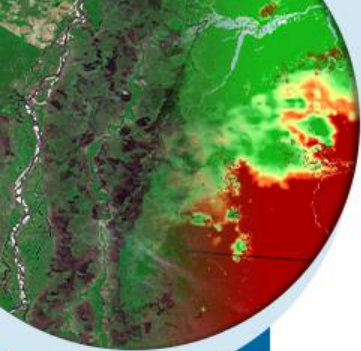


MINISTÉRIO DA
CIÊNCIA, TECNOLOGIA
E INOVAÇÃO

MINISTÉRIO DA
AGRICULTURA E
PECUÁRIA

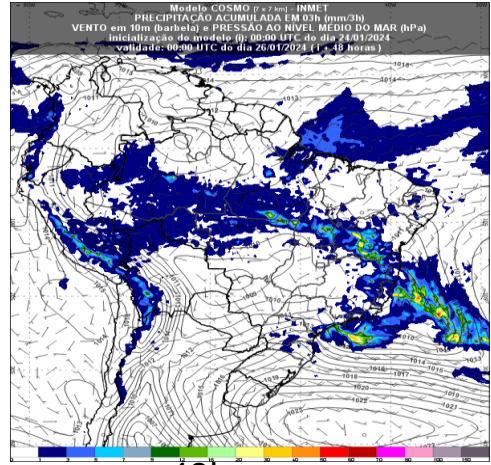


Precipitação 3h e pressão atmosférica, 48h e 96h

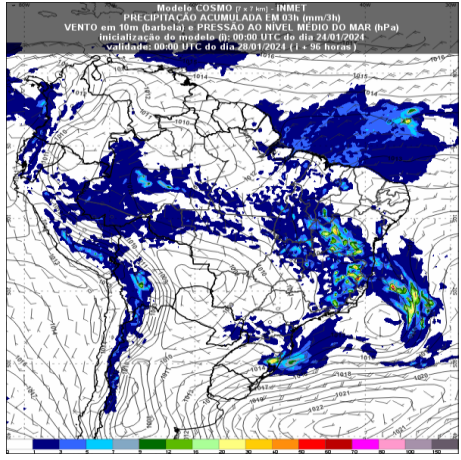


MINISTÉRIO DA
CIÊNCIA, TECNOLOGIA
E INOVAÇÃO

MINISTÉRIO DA
AGRICULTURA E
PECUÁRIA

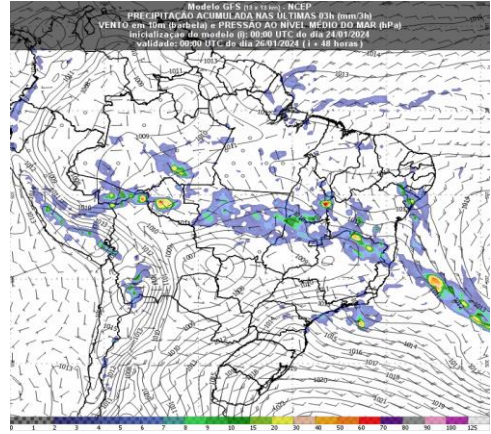


48h

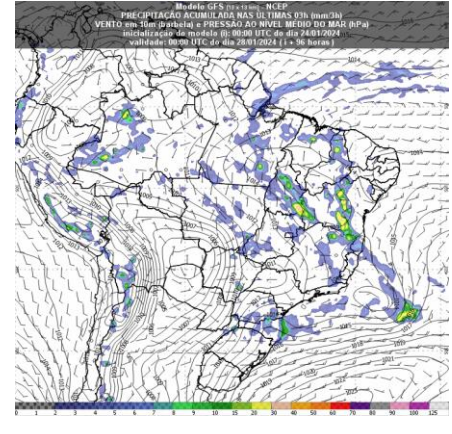


96h

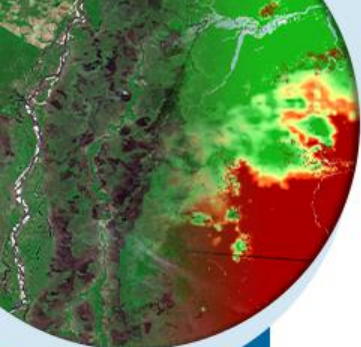
COSMO



GFS



TEMPESTADE NO RS 15/01/2024



MINISTÉRIO DA
CIÊNCIA, TECNOLOGIA
E INOVAÇÃO

MINISTÉRIO DA
AGRICULTURA E
PECUÁRIA



Temporais atingem parte da Região Sul a partir desta terça-feira (16)

Em alguns pontos, os acumulados diários de chuva podem ser acima de 100 milímetros (mm)

Postado em 15/01/2024 15h40 · 8 days ago

Temporais atingem parte da Região Sul a partir desta terça-feira (16)

Em alguns pontos, os acumulados diários de chuva podem ser acima de 100 milímetros (mm)

Publicado em 15/01/2024 15h40 · Última modificação 15/01/2024 16h21

Compartilhar 43

Postar

O Instituto Nacional de Meteorologia (Inmet) alerta que, entre esta terça-feira (16) e a quarta-feira (17), áreas de instabilidade irão se deslocar sobre todo o Rio Grande do Sul e parte de Santa Catarina, provocando chuvas intensas e alguns temporais com raios, queda de granizo e rajadas de vento.

A instabilidade será devido a uma ampla e persistente área de baixa pressão atmosférica em superfície que favorece o aumento do fluxo de ar úmido e quente vindo de norte. Essa configuração, combinada ao padrão de ventos em altos níveis, potencializará as áreas de instabilidade entre a Argentina e o Uruguai que, posteriormente, avançam sobre parte da Região Sul do Brasil.

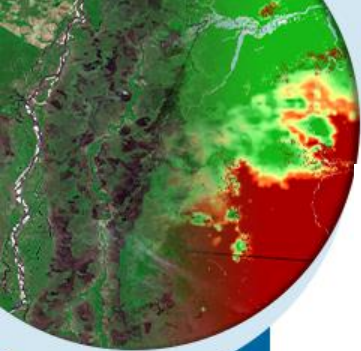
O Inmet prevê acumulados diários de chuva acima de 100 milímetros (mm) em alguns pontos (**figura 1a**). Ao longo desta semana, o modelo Cosmo indica um total de chuva acima dos 200 mm nas áreas mencionada (**figura 1b**).

A previsão indica ainda rajadas de vento acima de 90 km/h especialmente no Rio Grande do Sul e no sul e litoral sul de Santa Catarina (**figura 2a e 2b**).

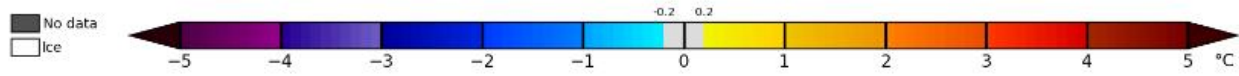
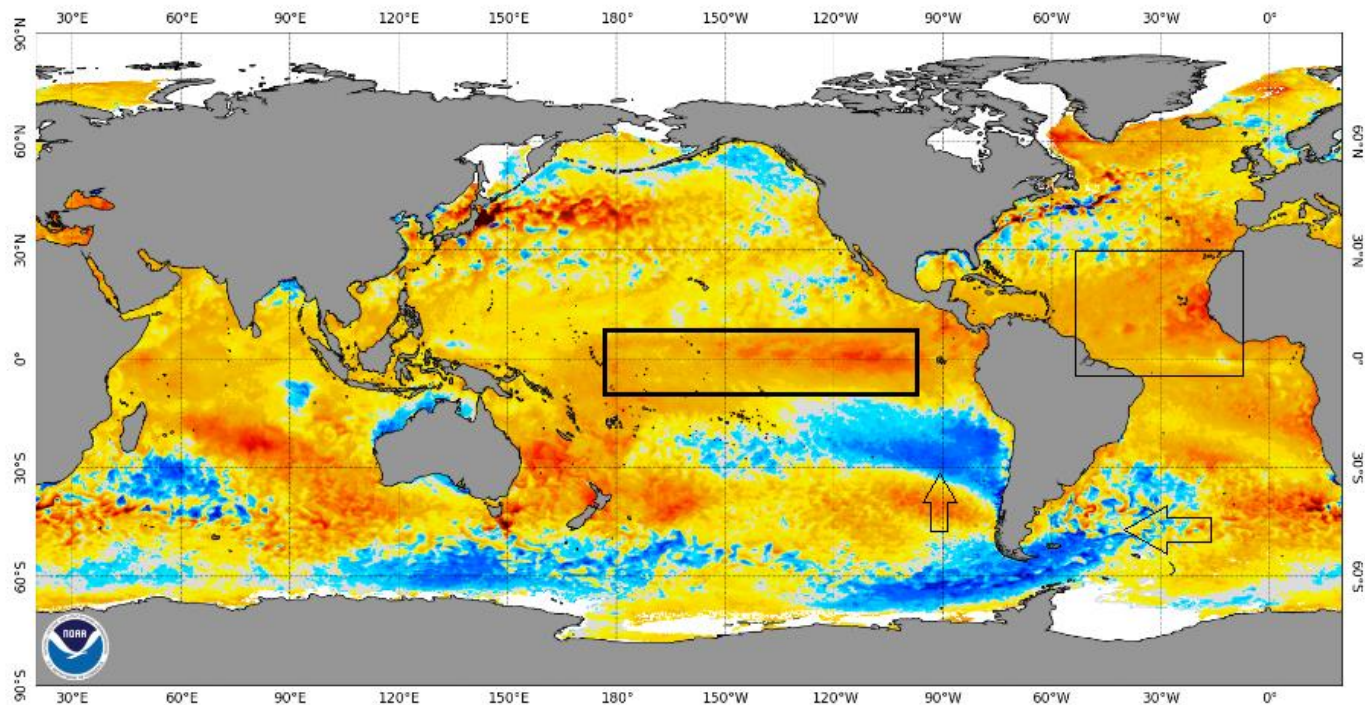
Teutônia (RS): 126,7 km/h
Canela (RS): 102,9 km/h
Laguna (SC): 102,6 km/h
Bom Jardim da Serra (RS): 99,0 km/h
Cruz Alta (RS): 91,4 km/h
Porto Alegre (RS): 88,9 km/h
Campos Novos (SC): 80,2 km/h

<https://portal.inmet.gov.br/noticias/temporais-atingem-parte-da-regi%C3%A3o-sul-a-partir-desta-ter%C3%A7a-feira-16>

TSM OCEANOS NIÑO



NOAA Coral Reef Watch Daily 5km SST Anomalies (v3.1) 22 Jan 2024

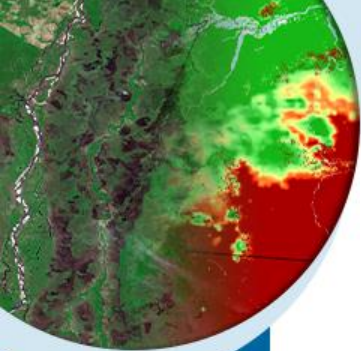


MINISTÉRIO DA
CIÊNCIA, TECNOLOGIA
E INOVAÇÃO

MINISTÉRIO DA
AGRICULTURA E
PECUÁRIA

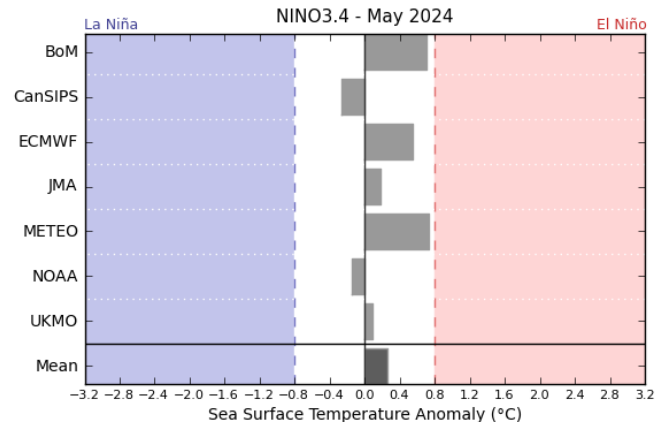
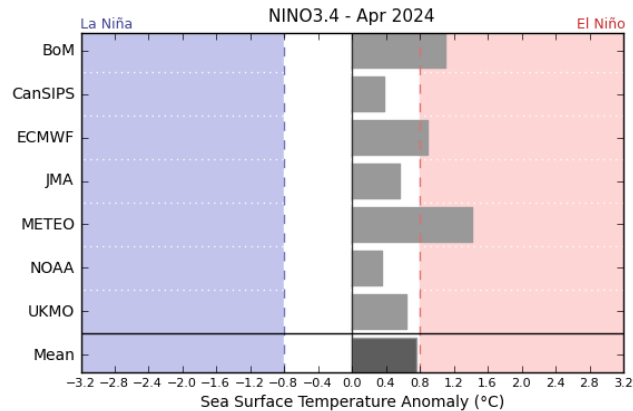
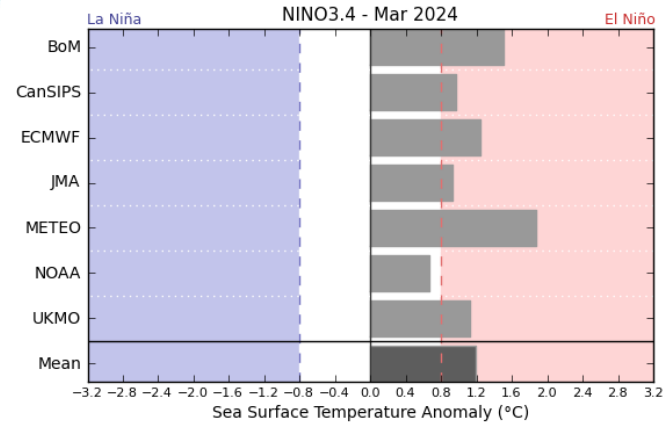
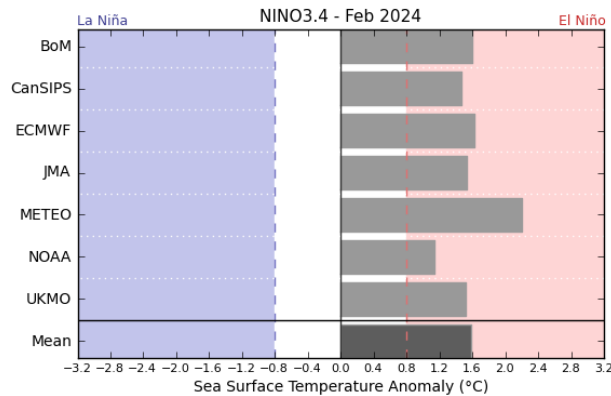


PREVISÃO DA TEMPERATURA DA SUPERFÍCIE DO MAR NIÑO 3.4

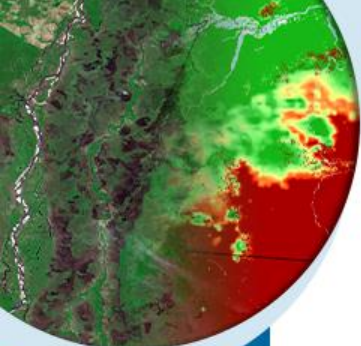


MINISTÉRIO DA
CIÊNCIA, TECNOLOGIA
E INOVAÇÃO

MINISTÉRIO DA
AGRICULTURA E
PECUÁRIA



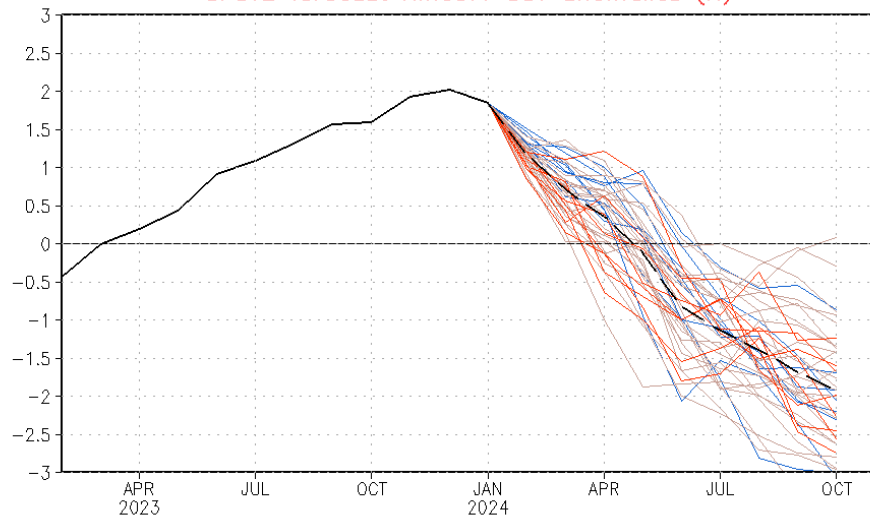
CFS TSM PRÓXIMOS MESES



NWS/NCEP/CPC

Last update: Tue Jan 23 2024
Initial conditions: 13Jan2024–22Jan2024

CFSv2 forecast Nino3.4 SST anomalies (K)



- Latest 8 forecast members
- Earliest 8 forecast members
- Other forecast members
- Forecast ensemble mean
- NCEP Olv2.1 daily analysis

(Climatology base period: 1991–2020)

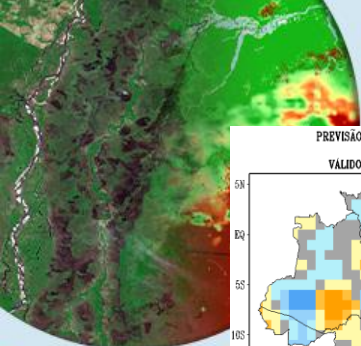


MINISTÉRIO DA
CIÊNCIA, TECNOLOGIA
E INOVAÇÃO

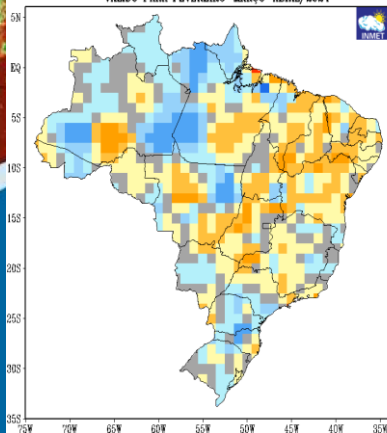
MINISTÉRIO DA
AGRICULTURA E
PECUÁRIA



PREVISÃO CLIMÁTICA MODELO ESTATÍSTICO INMET

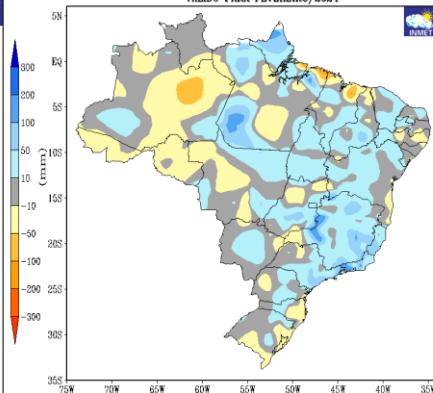


PREVISÃO DE ANOMALIAS DE PRECIPITAÇÃO (mm)
ATUALIZAÇÃO - JANEIRO/2024
VALIDO PARA FEVEREIRO-MARÇO-ABRIL/2024



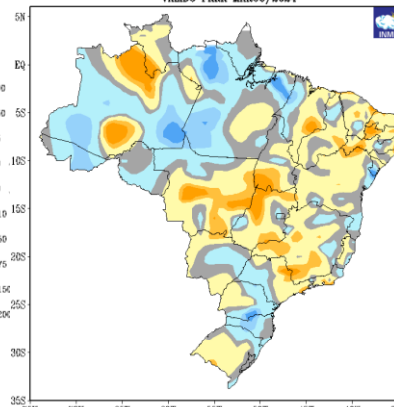
FMA

PREVISÃO DE ANOMALIAS DE PRECIPITAÇÃO (mm)
ATUALIZAÇÃO - JANEIRO/2024
VALIDO PARA FEVEREIRO/2024



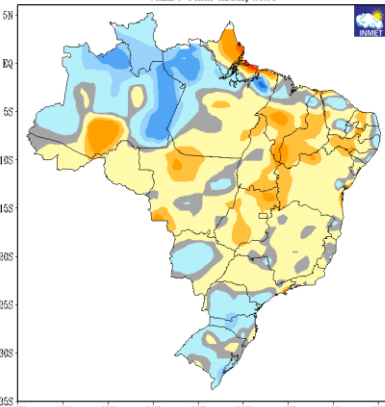
FEV

PREVISÃO DE ANOMALIAS DE PRECIPITAÇÃO (mm)
ATUALIZAÇÃO - JANEIRO/2024
VALIDO PARA MARÇO/2024



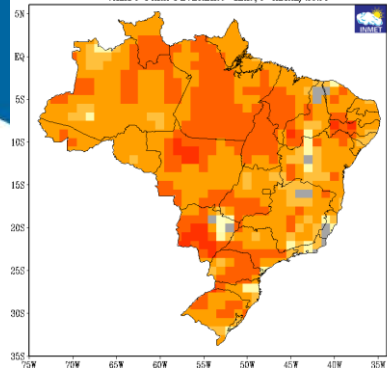
MAR

PREVISÃO DE ANOMALIAS DE PRECIPITAÇÃO (mm)
ATUALIZAÇÃO - JANEIRO/2024
VALIDO PARA ABRIL/2024

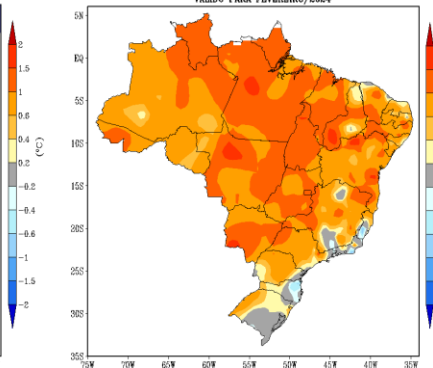


ABR

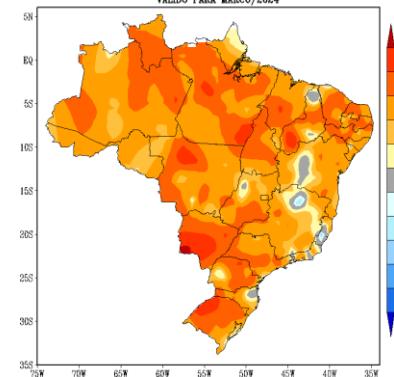
PREVISÃO DE ANOMALIAS DE TEMPERATURA (°C)
ATUALIZAÇÃO - JANEIRO/2024
VALIDO PARA FEVEREIRO-MARÇO-ABRIL/2024



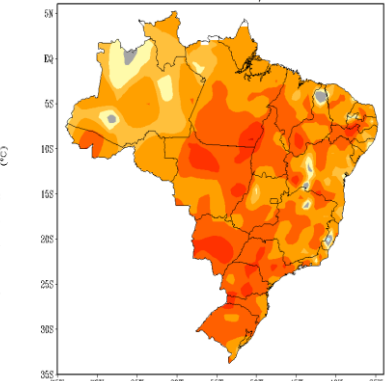
PREVISÃO DE ANOMALIAS DE TEMPERATURA (°C)
ATUALIZAÇÃO - JANEIRO/2024
VALIDO PARA FEVEREIRO/2024



PREVISÃO DE ANOMALIAS DE TEMPERATURA (°C)
ATUALIZAÇÃO - JANEIRO/2024
VALIDO PARA MARÇO/2024



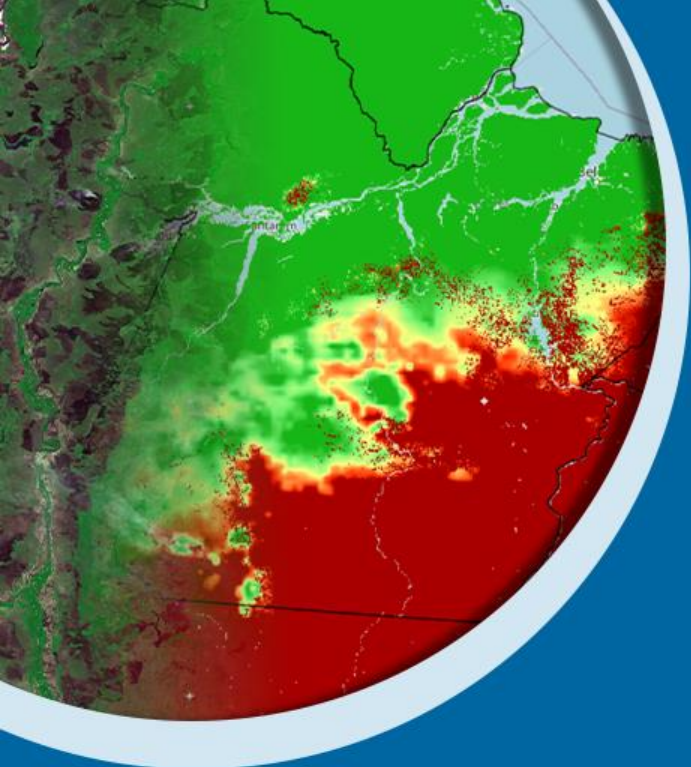
PREVISÃO DE ANOMALIAS DE TEMPERATURA (°C)
ATUALIZAÇÃO - JANEIRO/2024
VALIDO PARA ABRIL/2024



MINISTÉRIO DA
CIÊNCIA, TECNOLOGIA
E INOVAÇÃO

MINISTÉRIO DA
AGRICULTURA E
PECUÁRIA





Obrigado pela atenção!

marcelo.schneider@inmet.gov.br



 @inmet.official

 INMET

 @inmet_

portal.inmet.gov.br

MINISTÉRIO DA
CIÊNCIA, TECNOLOGIA
E INOVAÇÃO

MINISTÉRIO DA
AGRICULTURA E
PECUÁRIA

GOVERNO FEDERAL
BRASIL
UNIÃO E RECONSTRUÇÃO