

1ª reunião em 2026 da Sala de Acompanhamento da Bacia do Rio São Francisco

Condições Observadas Prognóstico Climático JFM/2026

Dra. Morgana Almeida
Meteorologista no INMET



Recife, 06 de janeiro de 2026.

MINISTÉRIO DA
CIÊNCIA, TECNOLOGIA
E INOVAÇÃO

MINISTÉRIO DA
AGRICULTURA E
PECUÁRIA



Sumário

Condições Observadas

Previsão de tempo

Previsão Subsazonal

Condições Oceânicas observadas e previstas

Prognóstico Climático JFM/2026



MINISTÉRIO DA
CIÊNCIA, TECNOLOGIA
E INOVAÇÃO

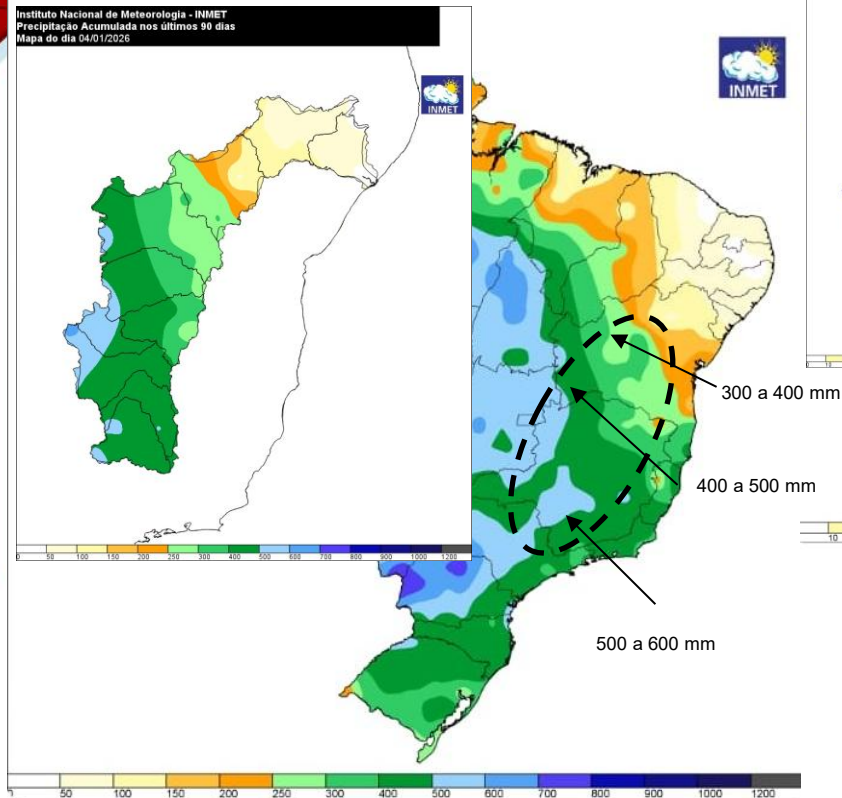
MINISTÉRIO DA
AGRICULTURA E
PECUÁRIA



Monitoramento da chuva em até Janeiro/2026

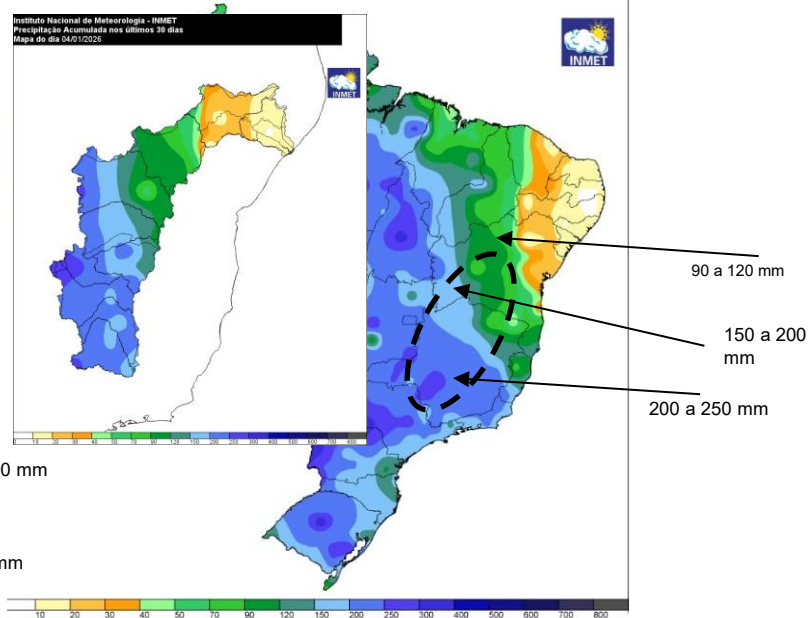
Acumulado de 90 dias
até 05 de janeiro

Instituto Nacional de Meteorologia - INMET
Precipitação Acumulada nos últimos 90 dias
Mapa do dia 04/01/2026



Acumulado de 30 dias

Instituto Nacional de Meteorologia - INMET
Precipitação Acumulada nos últimos 30 dias
Mapa do dia 04/01/2026



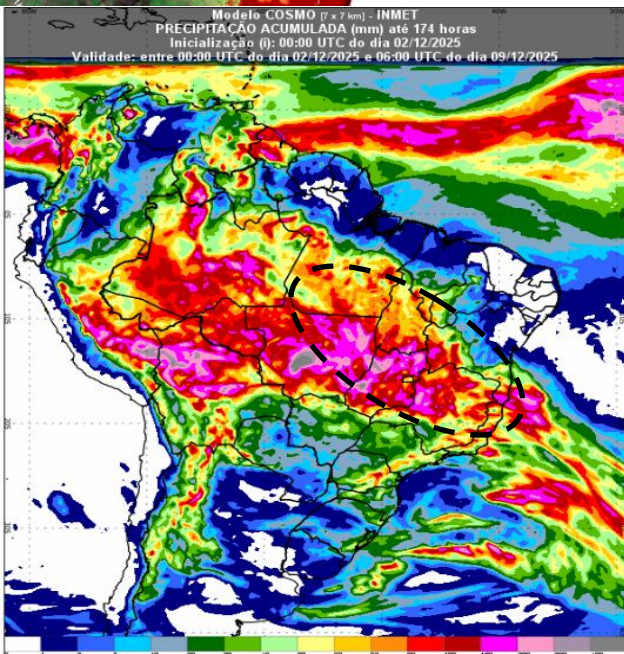
MINISTÉRIO DA
CIÊNCIA, TECNOLOGIA
E INOVAÇÃO

MINISTÉRIO DA
AGRICULTURA E
PECUÁRIA

GOVERNO FEDERAL
BRASIL
UNIÃO E RECONSTRUÇÃO

Previsão de Chuva (02/12 a 18/12) Parcialmente confirmada!

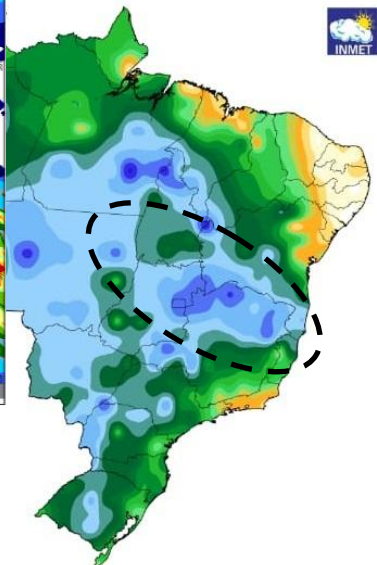
MODELO COSMO



CIÊNCIA, TECNOLOGIA
E INOVAÇÃO

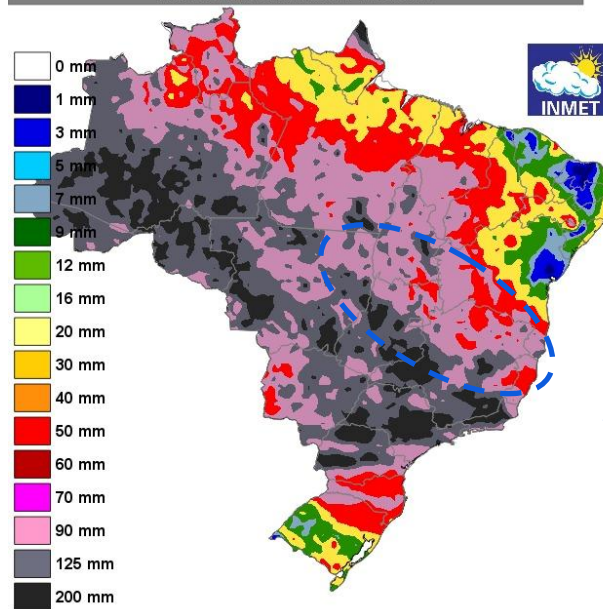
MINISTÉRIO DA
AGRICULTURA E
PECUÁRIA

GOVERNO FEDERAL
BRASIL
UNIÃO E RECONSTRUÇÃO



MODELO GFS

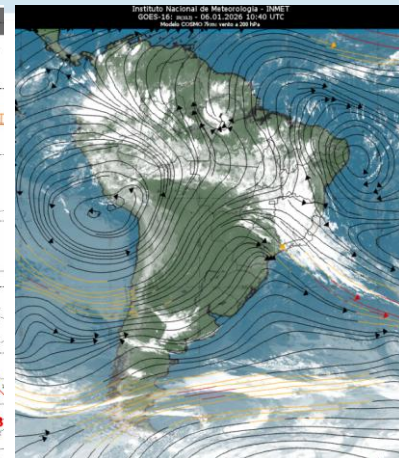
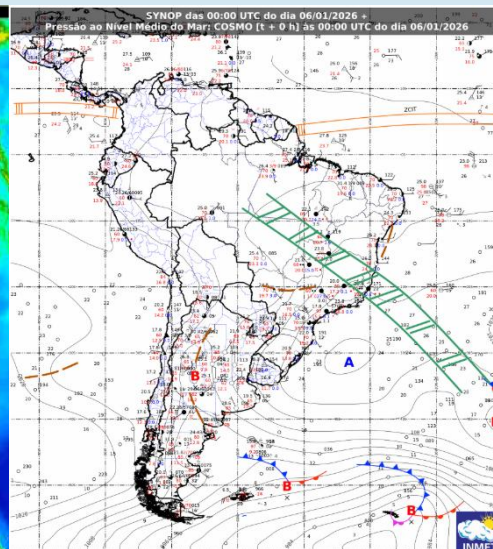
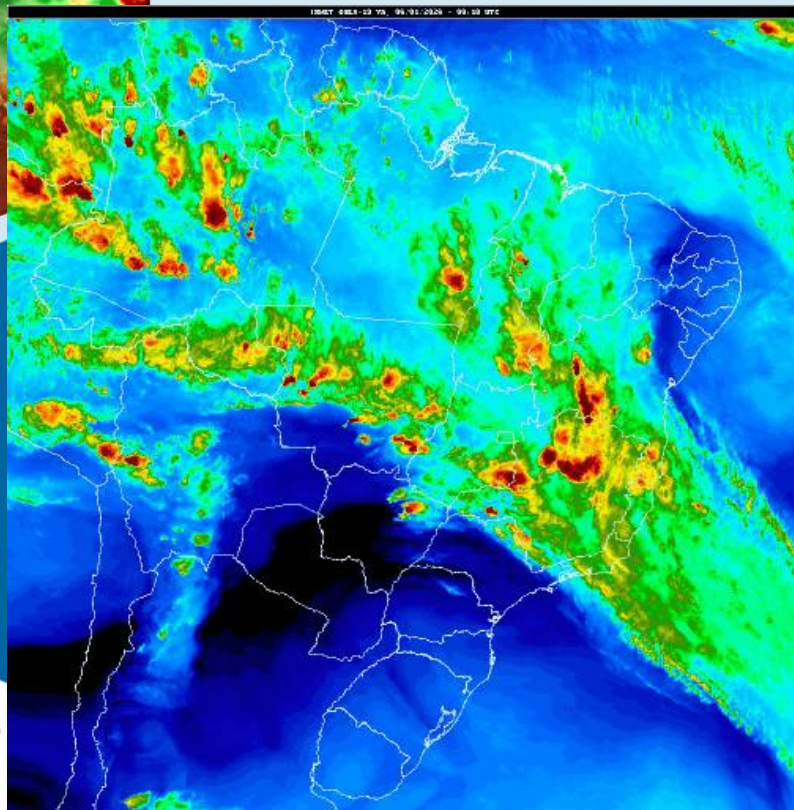
Modelo GFS - INMET
TOTAL DE PRECIPITAÇÃO (mm) em 384 horas na bacia do rio São Francisco
Entre os dias 02/12/2025 e 18/12/2025



0 mm
1 mm
3 mm
5 mm
7 mm
9 mm
12 mm
16 mm
20 mm
30 mm
40 mm
50 mm
60 mm
70 mm
90 mm
125 mm
200 mm

5 10 15 20 30 40 50 60 70 80 100 120 150 200 250 300 350 400

Condição Atual – Satélite



MINISTÉRIO DA
CIÊNCIA, TECNOLOGIA
E INOVAÇÃO

MINISTÉRIO DA
AGRICULTURA E
PECUÁRIA

GOVERNO FEDERAL
BRASIL
UNIÃO E RECONSTRUÇÃO

Previsão de Tempo

Previsão de Médio Prazo

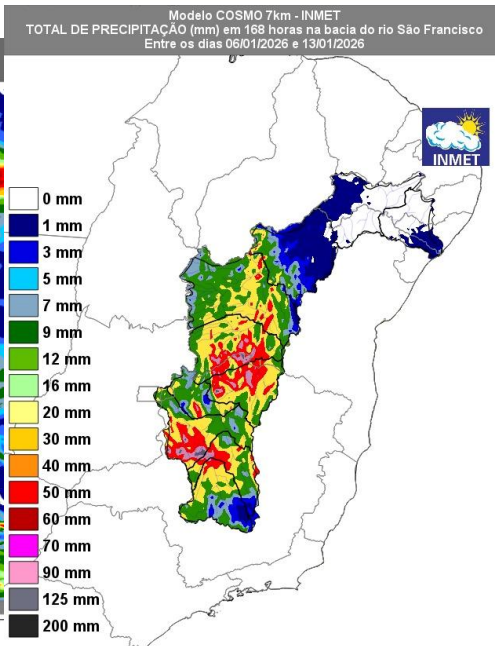
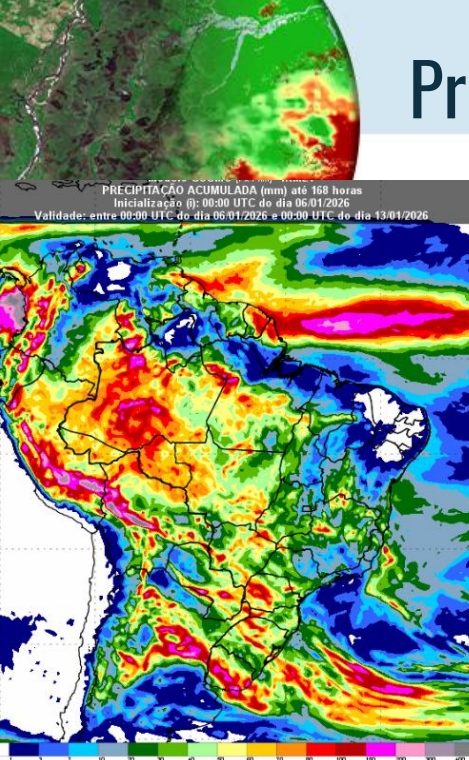


MINISTÉRIO DA
CIÊNCIA, TECNOLOGIA
E INOVAÇÃO

MINISTÉRIO DA
AGRICULTURA E
PECUÁRIA



Previsão de Chuva (7 e 15 dias)

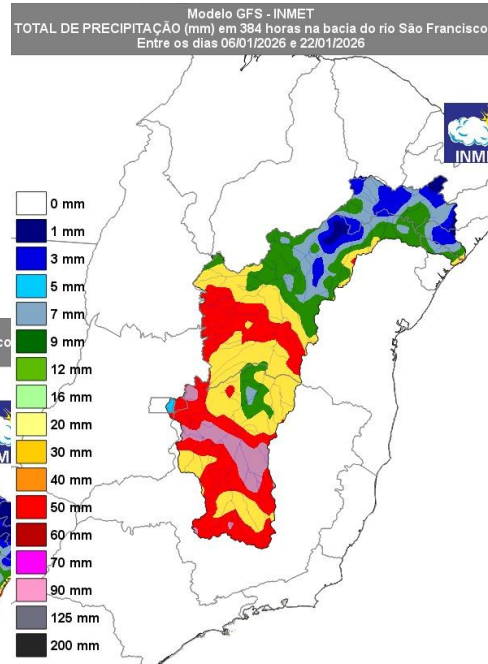
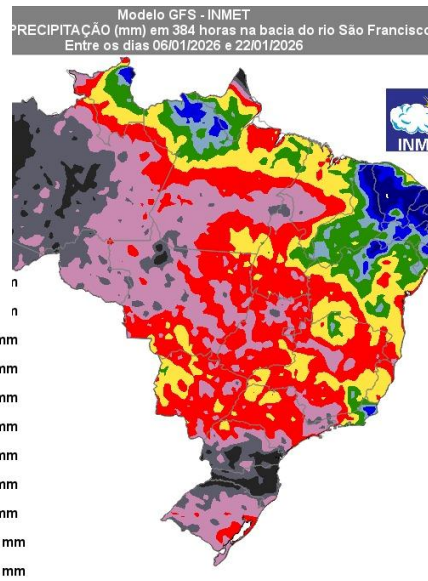


Até o dia 13/01

MINISTÉRIO DA
CIÊNCIA, TECNOLOGIA
E INOVAÇÃO

MINISTÉRIO DA
AGRICULTURA E
PECUÁRIA

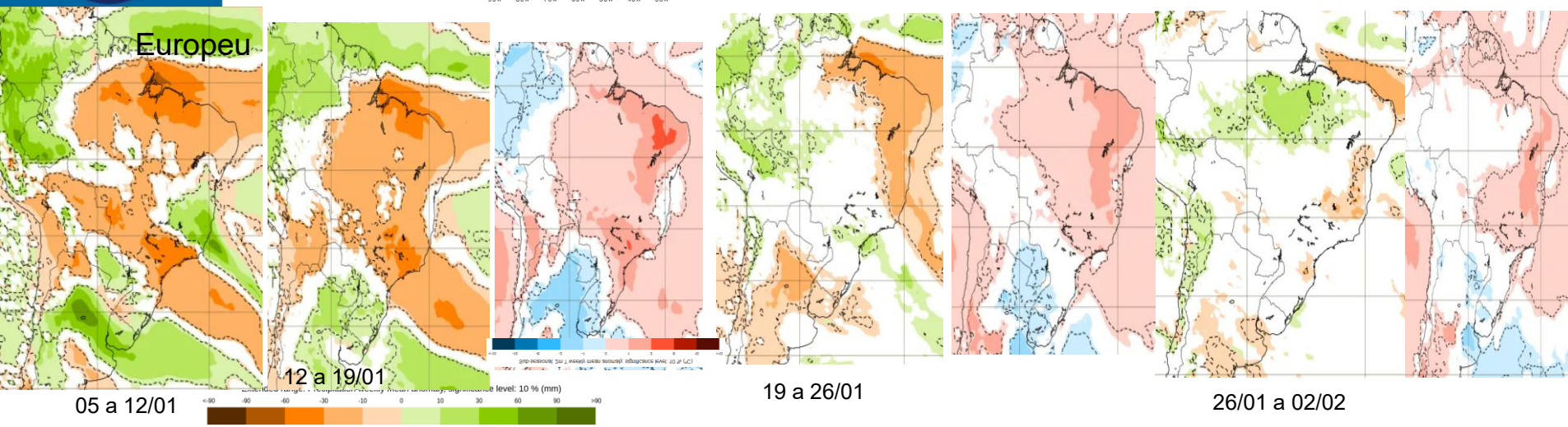
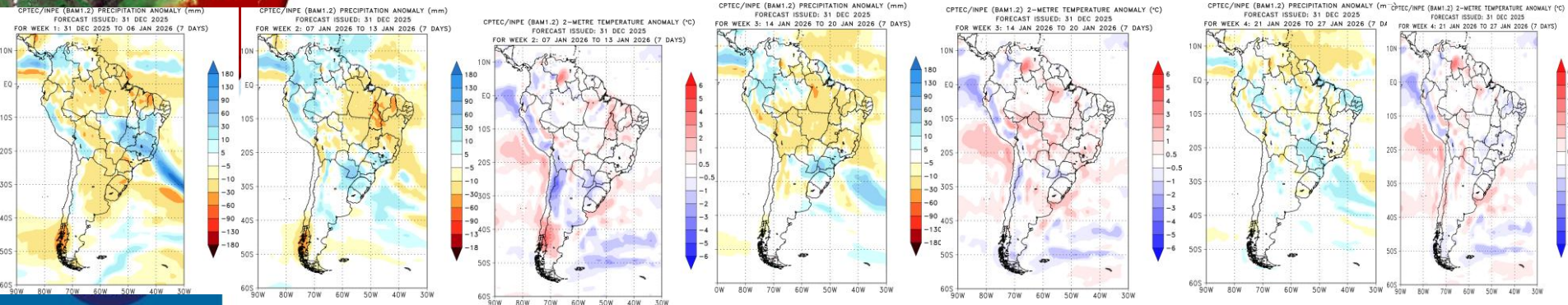
GOVERNO FEDERAL
BRASIL
UNIÃO E RECONSTRUÇÃO



Até o dia 22/01

Previsão Subsazonal

CPTEC/INPE



CONDIÇÕES OCEÂNICAS

Observadas e previstas

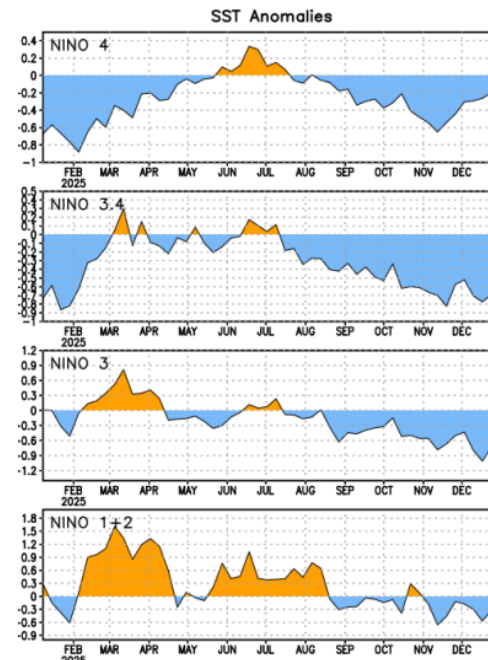
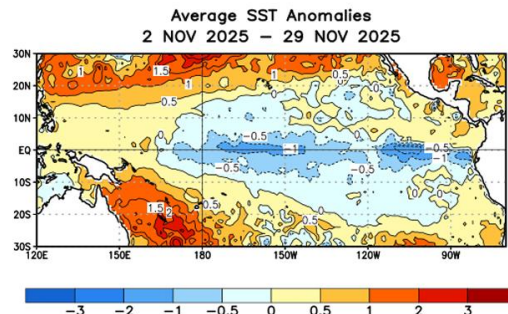
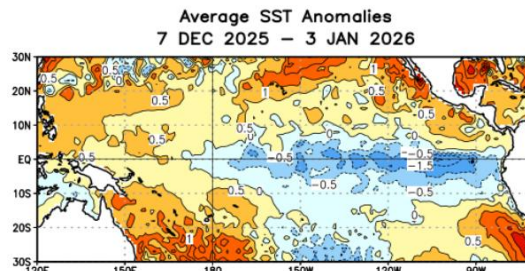
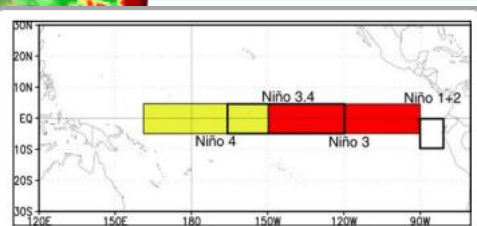


MINISTÉRIO DA
CIÊNCIA, TECNOLOGIA
E INOVAÇÃO

MINISTÉRIO DA
AGRICULTURA E
PECUÁRIA

GOVERNO FEDERAL
BRASIL
UNIÃO E RECONSTRUÇÃO

MONITORAMENTO DA ANOMALIA DA TEMPERATURA DA SUPERFÍCIE DO MAR (TSM)



Anomalia diária de TSM (°C)



01/12/2025

Niño 1+2: -0,1
Niño 3: -0,5 °C
Niño 3.4: -0,6 °C
Niño 4: -0,4 °C

06/01/2026

Niño 1+2: -0,7
Niño 3: -0,8 °C
Niño 3.4: -0,5 °C
Niño 4: -0,1 °C



MINISTÉRIO DA
CIÊNCIA, TECNOLOGIA
E INOVAÇÃO

MINISTÉRIO DA
AGRICULTURA E
PECUÁRIA

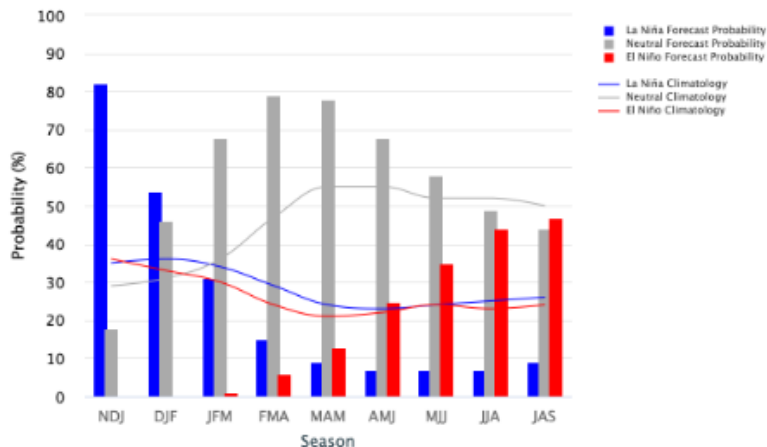


Previsões do ENSO/ Índice Niño 3.4 (Pacífico Equatorial Central)

Probabilidades

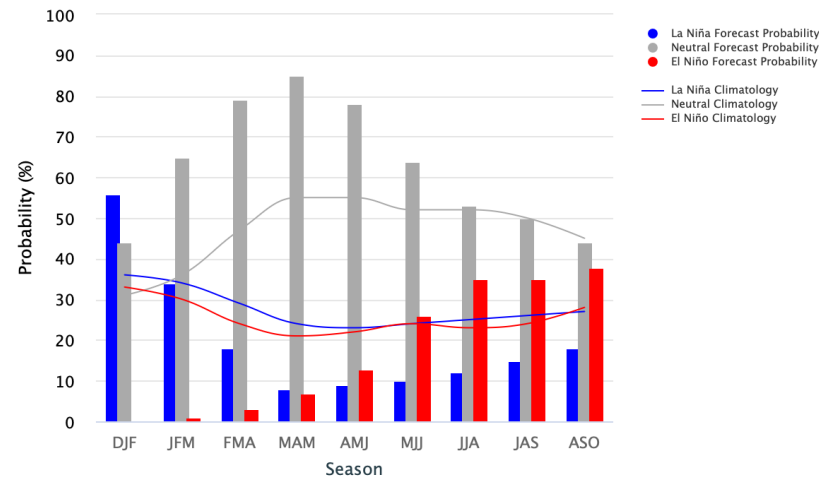
Official NOAA CPC ENSO Probabilities (issued December 2025)

based on $-0.5^{\circ}\text{C}/+0.5^{\circ}\text{C}$ thresholds in ERSSTv5 Niño-3.4 index



Mid-December 2025 IRI Model-Based Probabilistic ENSO Forecasts

ENSO state based on NINO3.4 SST Anomaly Neutral ENSO: -0.5°C to 0.5°C



AMERICANO

FINAL DE NOVEMBRO:

DJF-25-26 com 53% de chance de La Niña e 46% Neutro
JFM-26 35% La Niña e 63% Neutro

MEADOS DE DEZEMBRO:

- La Niña persistindo nos próximos dois meses;
- 68% de chance, transição para ENOS-NEUTRO JFM

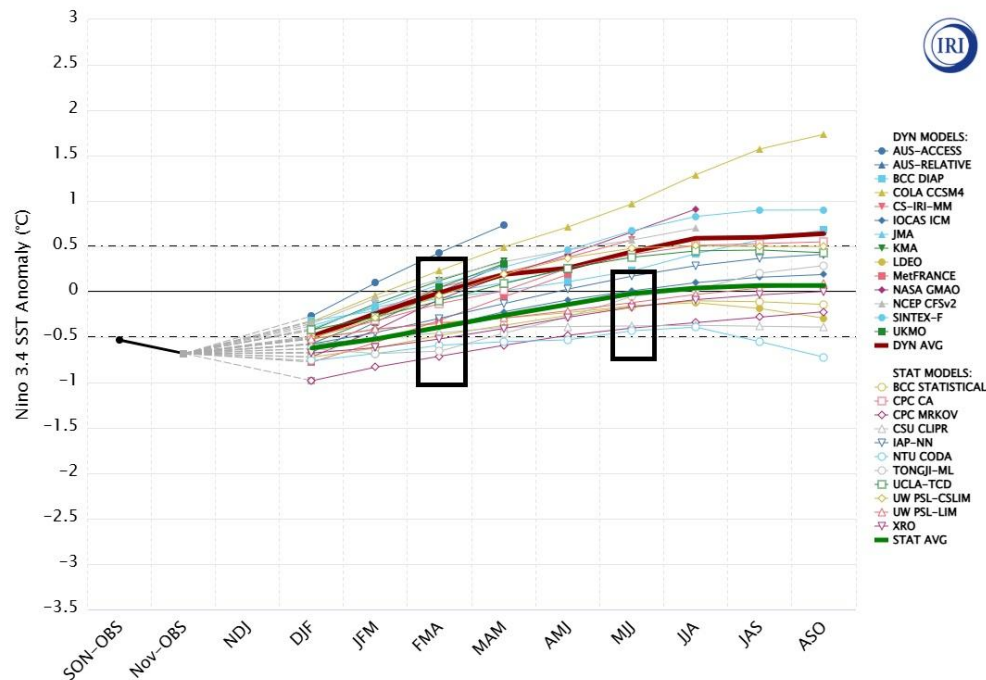
MINISTÉRIO DA
CIÊNCIA, TECNOLOGIA
E INOVAÇÃO

MINISTÉRIO DA
AGRICULTURA E
PECUÁRIA

GOVERNO FEDERAL
BRASIL
UNIÃO E RECONSTRUÇÃO

Previsões do ENSO

Model Predictions of ENSO from Dec 2025



MINISTÉRIO DA
AGRICULTURA E
PECUÁRIA



Fonte: https://iri.columbia.edu/our-expertise/climate/forecasts/enso/current/?enso_tab=enso-sst_table

Forecast SST Anomalies (deg C) in the Nino 3.4 Region

Model	Seasons (2025 - 2026)							
	DJF	JFM	FMA	MAM	AMJ	MJJ	JJA	JAS
Average, Dynamical models	-0.487	-0.244	-0.007	0.194	0.265	0.440	0.590	0.603
Average, Statistical models	-0.624	-0.518	-0.393	-0.263	-0.137	-0.024	0.042	0.068
Average, All models	-0.547	-0.364	-0.177	-0.007	0.055	0.171	0.255	0.235

- 56% de chance, La Niña entre dez-fev;
- 64%, média estatísticos/dinâmicos transição ENSO-Neutro jan-mar;

Highcharts.com

Prognóstico Climático

JAN-FEV-MAR/26



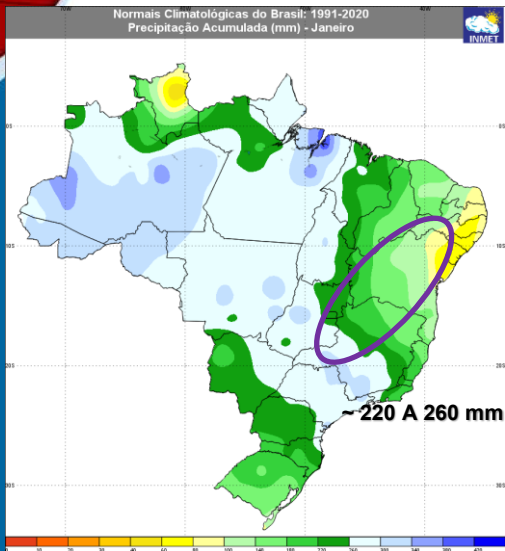
MINISTÉRIO DA
CIÊNCIA, TECNOLOGIA
E INOVAÇÃO

MINISTÉRIO DA
AGRICULTURA E
PECUÁRIA

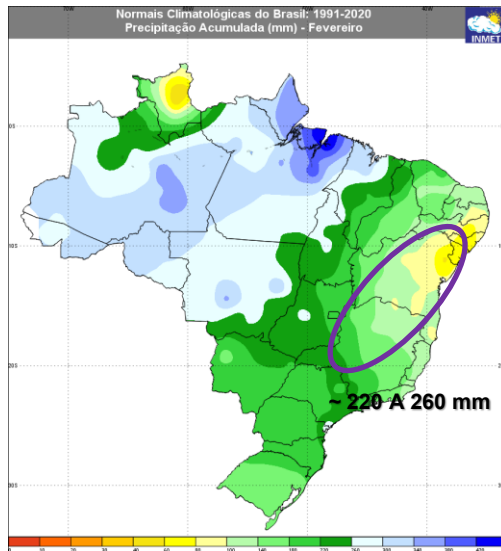


Climatologia da Precipitação

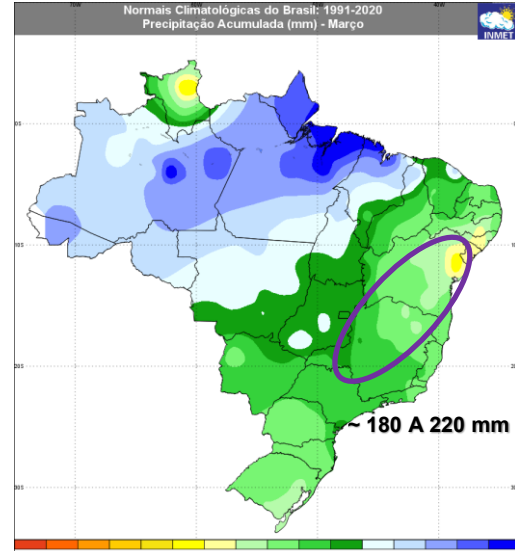
JANEIRO



FEVEREIRO



MARÇO



Fonte: <https://clima.inmet.gov.br/>



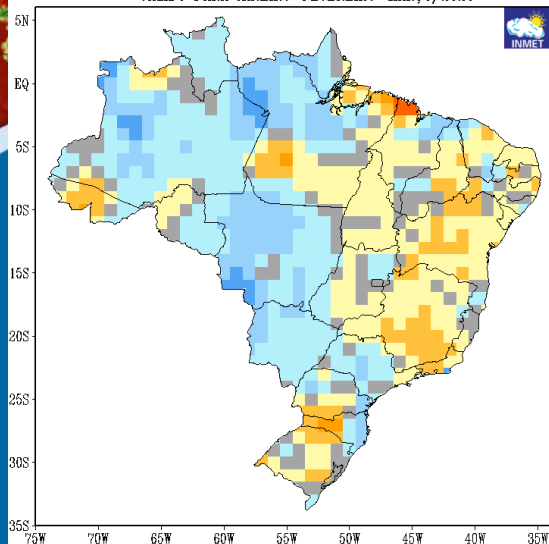
MINISTÉRIO DA
CIÊNCIA, TECNOLOGIA
E INOVAÇÃO

MINISTÉRIO DA
AGRICULTURA E
PECUÁRIA

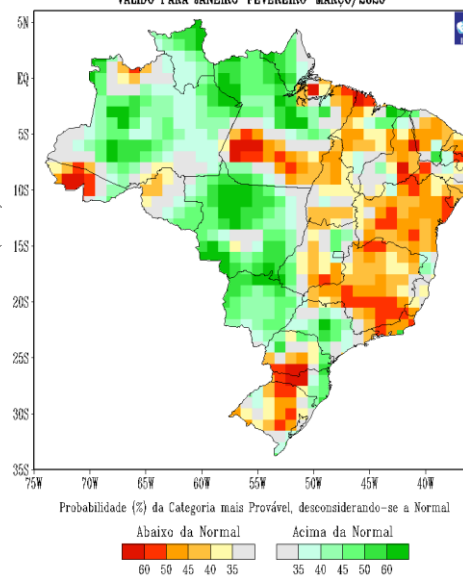
GOVERNO FEDERAL
BRASIL
UNIÃO E RECONSTRUÇÃO

PROGNÓSTICO CLIMÁTICO [JAN-FEV-MAR/2026]

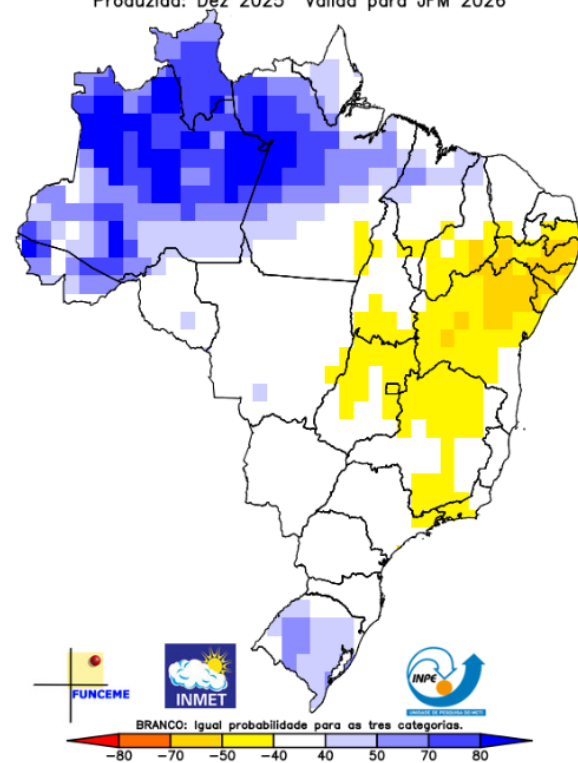
PREVISÃO DE ANOMALIAS DE PRECIPITAÇÃO (mm)
ATUALIZAÇÃO - DEZEMBRO/2025
VÁLIDO PARA JANEIRO-FEVEREIRO-MARÇO/2026



PREVISÃO PROBABILÍSTICA EM TERÇOS - PRECIPITAÇÃO
ATUALIZAÇÃO - DEZEMBRO/2025
VÁLIDO PARA JANEIRO-FEVEREIRO-MARÇO/2026



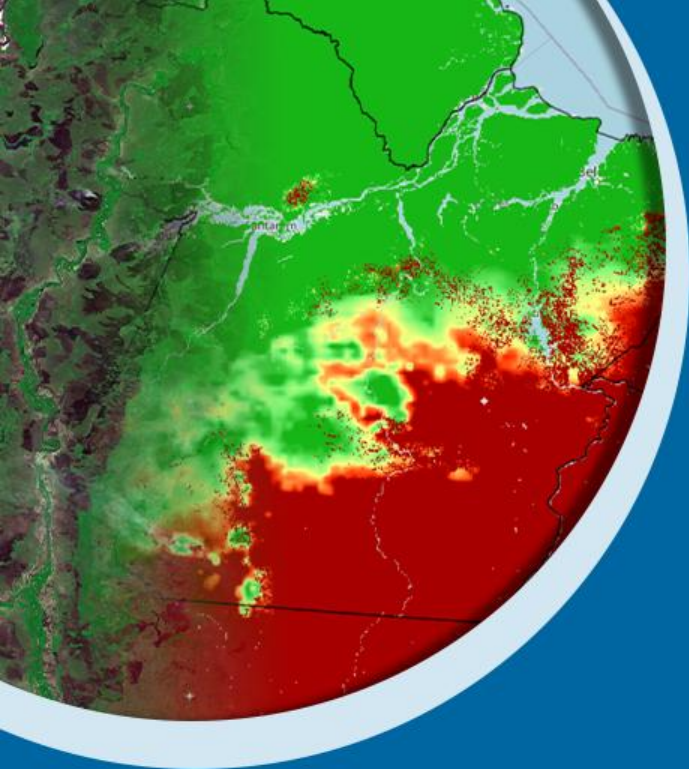
Multi-modelo CPTEC/INMET/FUNCME
Probab. tercil mais provável: Precip. (%)
Produzida: Dez 2025 Válida para JFM 2026



MINISTÉRIO DA
CIÊNCIA, TECNOLOGIA
E INOVAÇÃO

MINISTÉRIO DA
AGRICULTURA E
PECUÁRIA

GOVERNO FEDERAL
BRASIL
UNIÃO E RECONSTRUÇÃO



Obrigada pela atenção!

morgana.almeida@inmet.gov.br



@inmet.official



@inmet_

portal.inmet.gov.br

MINISTÉRIO DA
CIÊNCIA, TECNOLOGIA
E INOVAÇÃO

MINISTÉRIO DA
AGRICULTURA E
PECUÁRIA

GOVERNO FEDERAL
BRASIL
UNIÃO E RECONSTRUÇÃO