

# 11ª Reunião da Sala de Crise da Região Sul

Serviço Geológico do Brasil SGB/CPRM  
Superintendência Regional de Porto Alegre – SUREG/PA

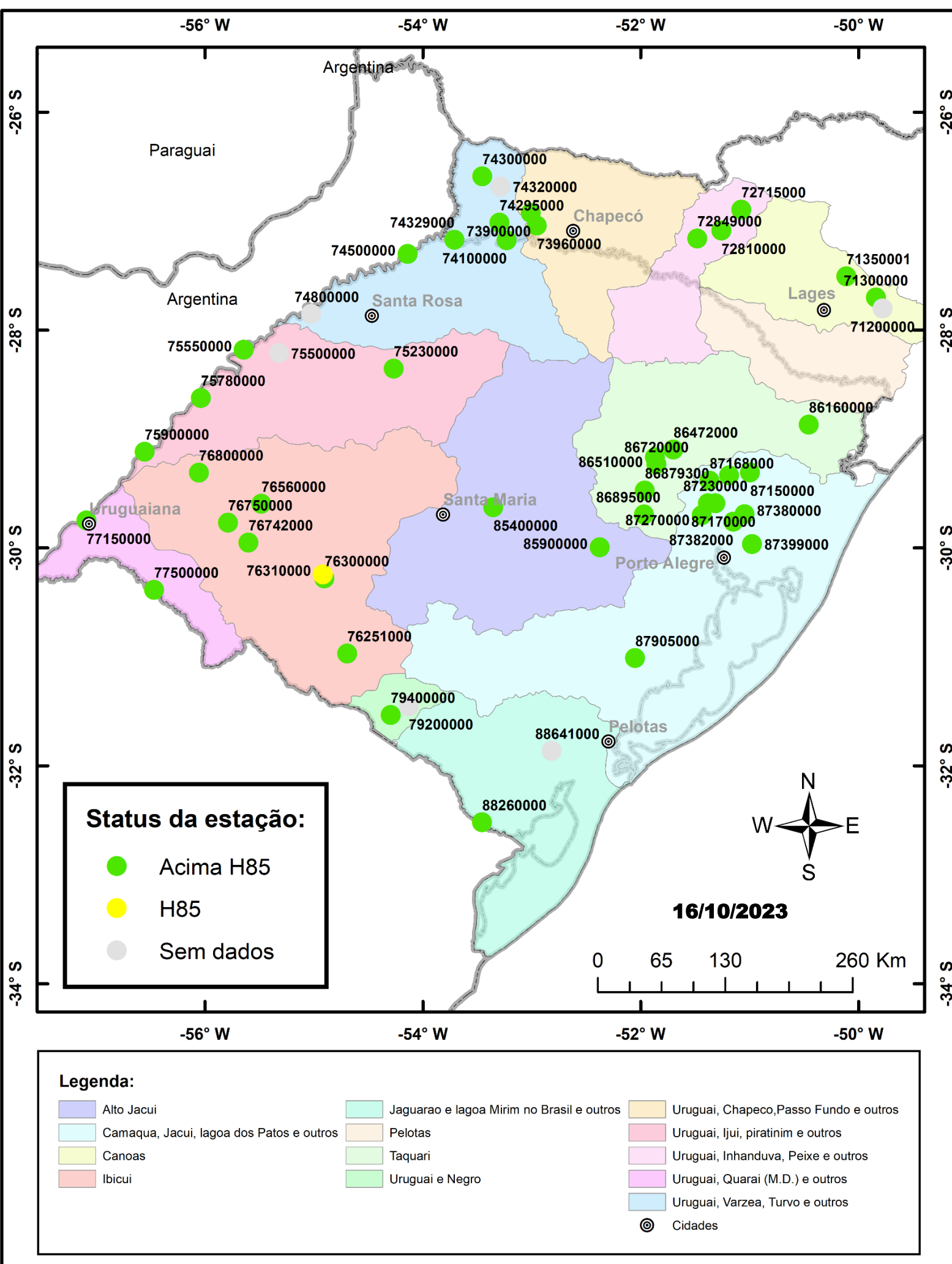
22/11/2023



# SITUAÇÃO EM NOVEMBRO - 2023

Estações automáticas e telemétricas:

- 47/51 estações com dados disponíveis
- 100% acima de H85





# SITUAÇÃO EM NOVEMBRO - 2023

## SACE - A PLATAFORMA DO SISTEMA DE ALERTA HIDROLÓGICO

A plataforma SACE disponibiliza, em tempo real, todas as informações produzidas pelo Sistema de Alerta Hidrológico - SAH do SGB/CPRM. São boletins de monitoramento e alerta, contendo previsões de níveis dos rios, dados de chuva e níveis dos principais rios das bacias monitoradas. Tais informações são de suma importância e permitem que órgãos responsáveis; instituições públicas e privadas; e cidadãos possam tomar decisões que mitiguem os efeitos indesejáveis dos eventos hidrológicos extremos.

● Bacia do Rio Caí	● Bacia do Rio Muriaé	● Bacia do Rio Mundaú
● Bacia do Rio Taquari	● Bacia do Rio Acre	● Bacia do Rio Velhas
● Bacia do Rio Uruguai	● Bacia do Rio Madeira	● Bacia do Rio Itapecuru
● Bacia do Rio Amazonas	● Bacia do Rio Parnaíba	● Bacia do Rio Pomba
● Bacia do Rio Paraguai (Pantanal)	● Bacia do Rio Branco	● Bacia do Rio São Francisco
● Bacia do Rio Doce	● Bacia do Rio Xingu	

● Cota de Inundação Severa ● Cota de Inundação ● Cota de Alerta ● Cota de Atenção ● Normal

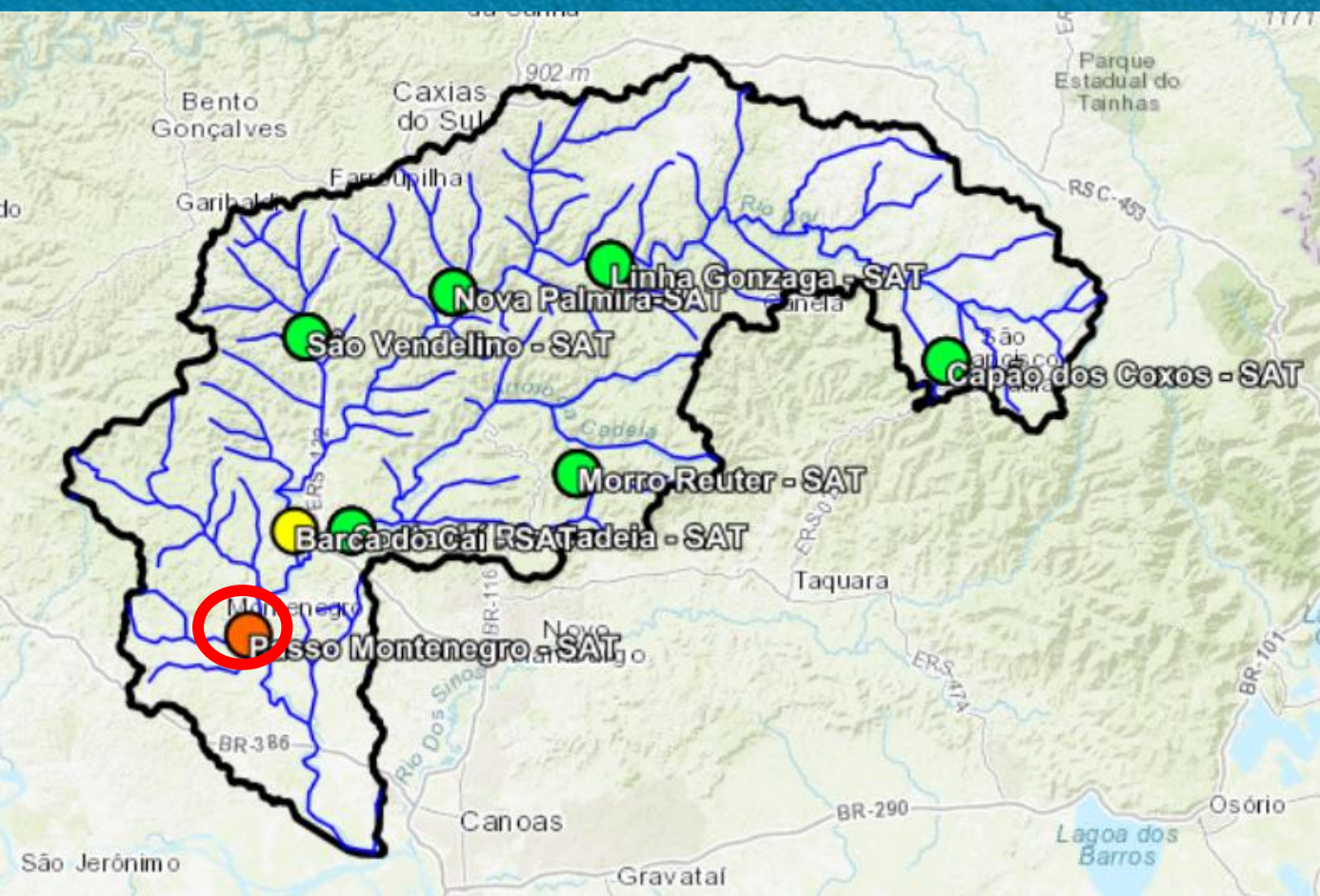
CONHEÇA O SACE

- Bacia do Rio Uruguai:
  - Inundação: 61 boletins em nov
- Bacia do Rio Caí:
  - Alerta: 21 boletins em nov
- Bacia do Rio Taquari:
  - Atenção: 16 boletins em nov

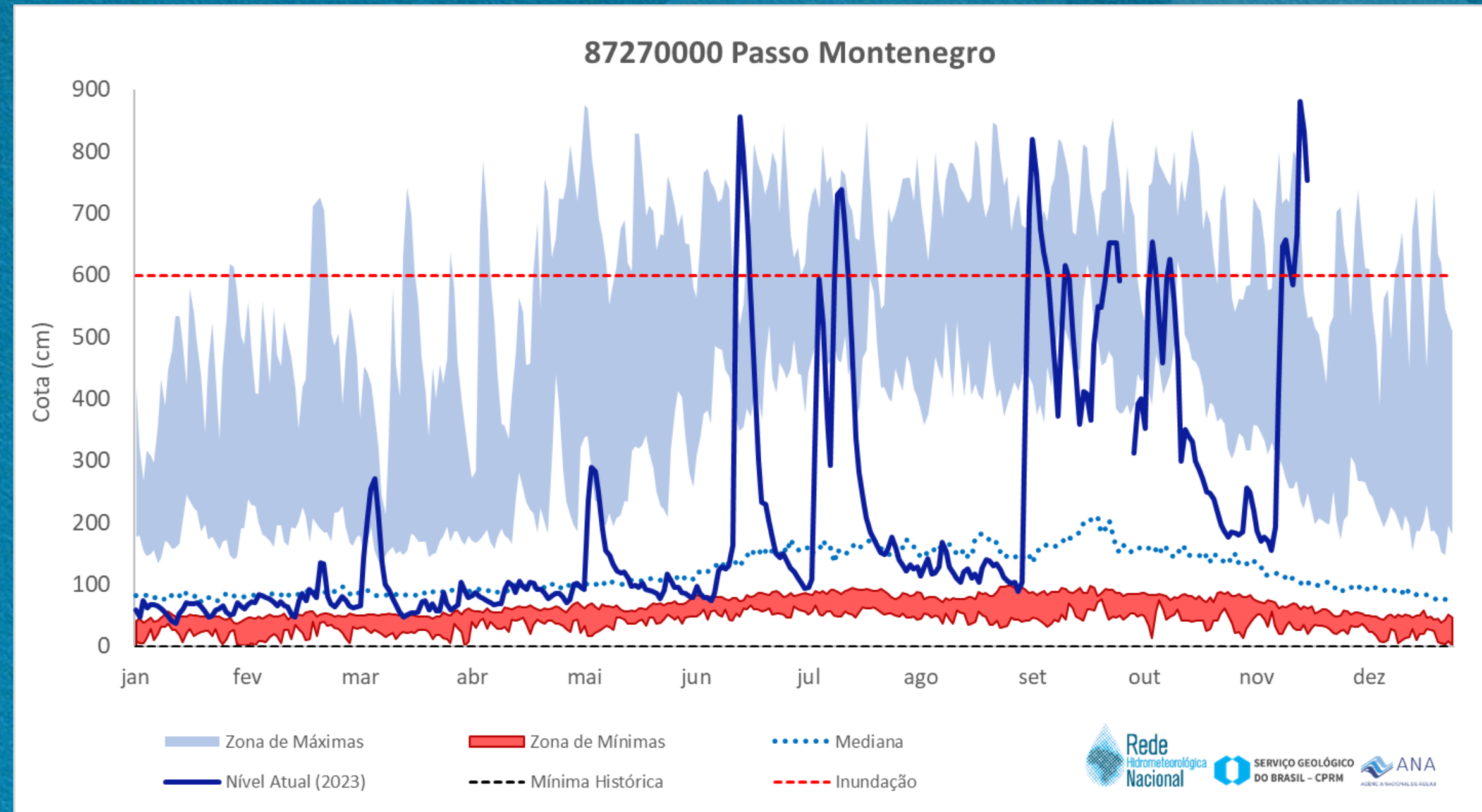
<https://sgb.gov.br/>  
<http://www.sgb.gov.br/sace/>



# SISTEMA DE ALERTA HIDROLÓGICO - RIO CAÍ



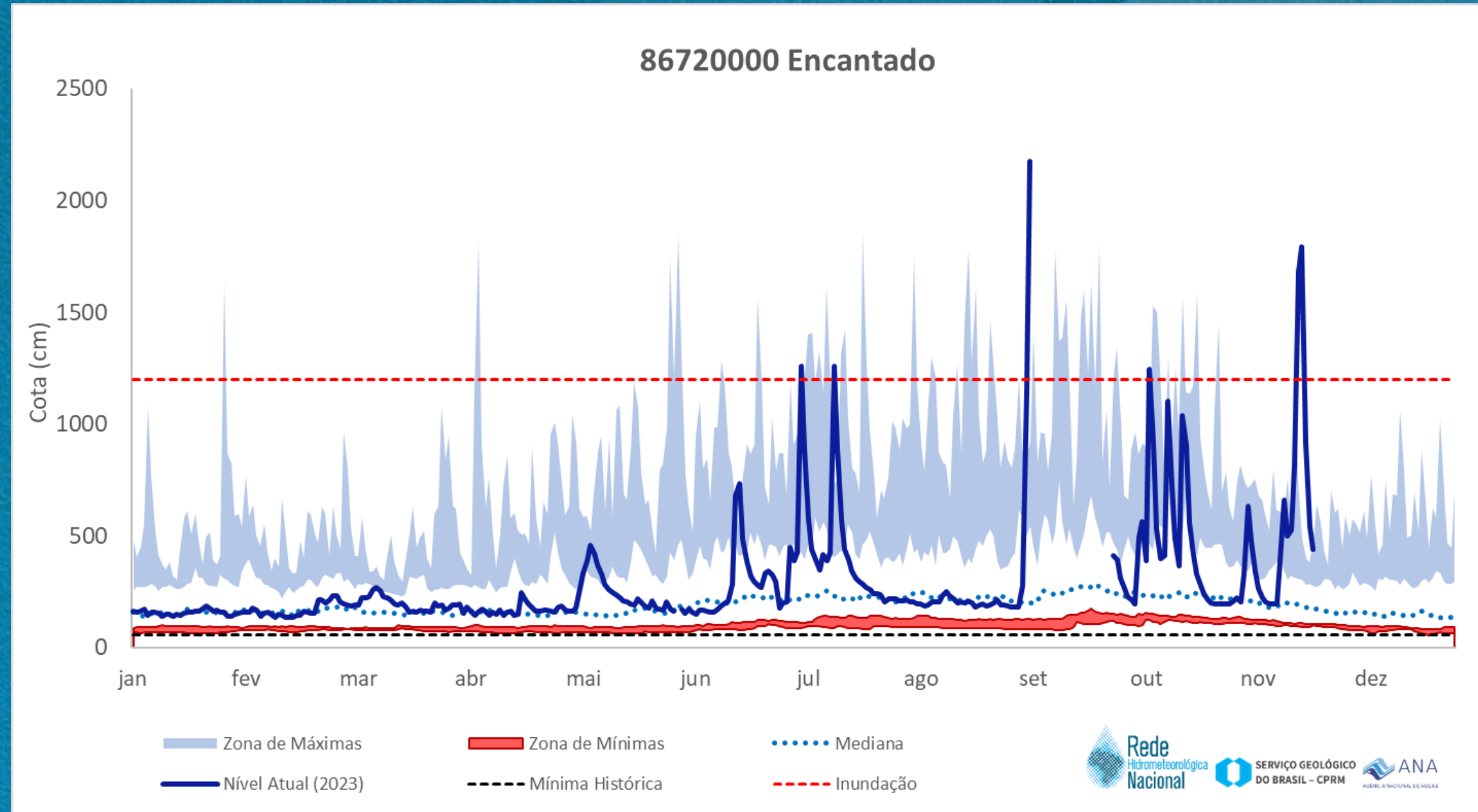
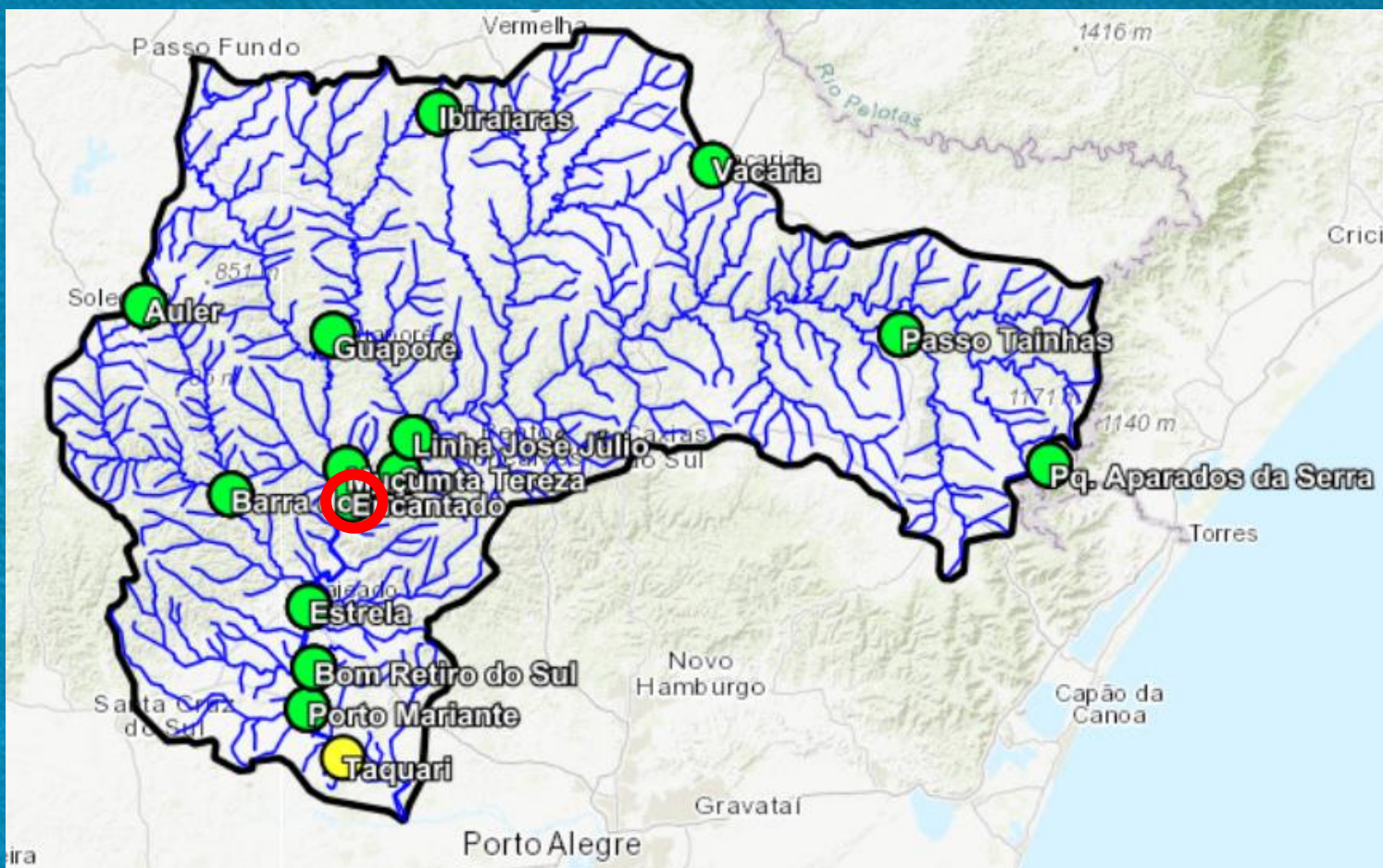
<http://sace.sgb.gov.br/cai/>



9 Eventos de inundação



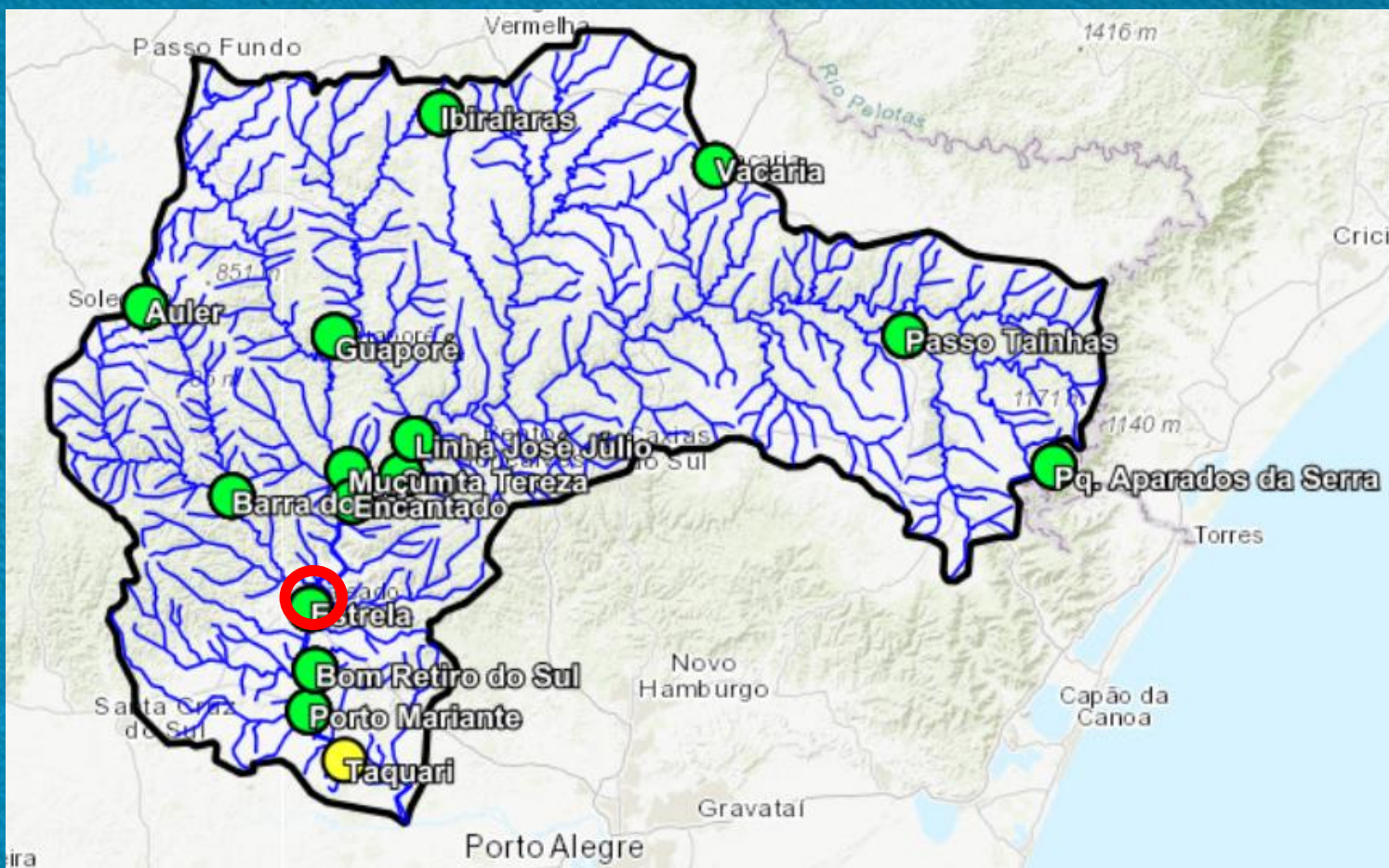
# SISTEMA DE ALERTA HIDROLÓGICO - RIO TAQUARI



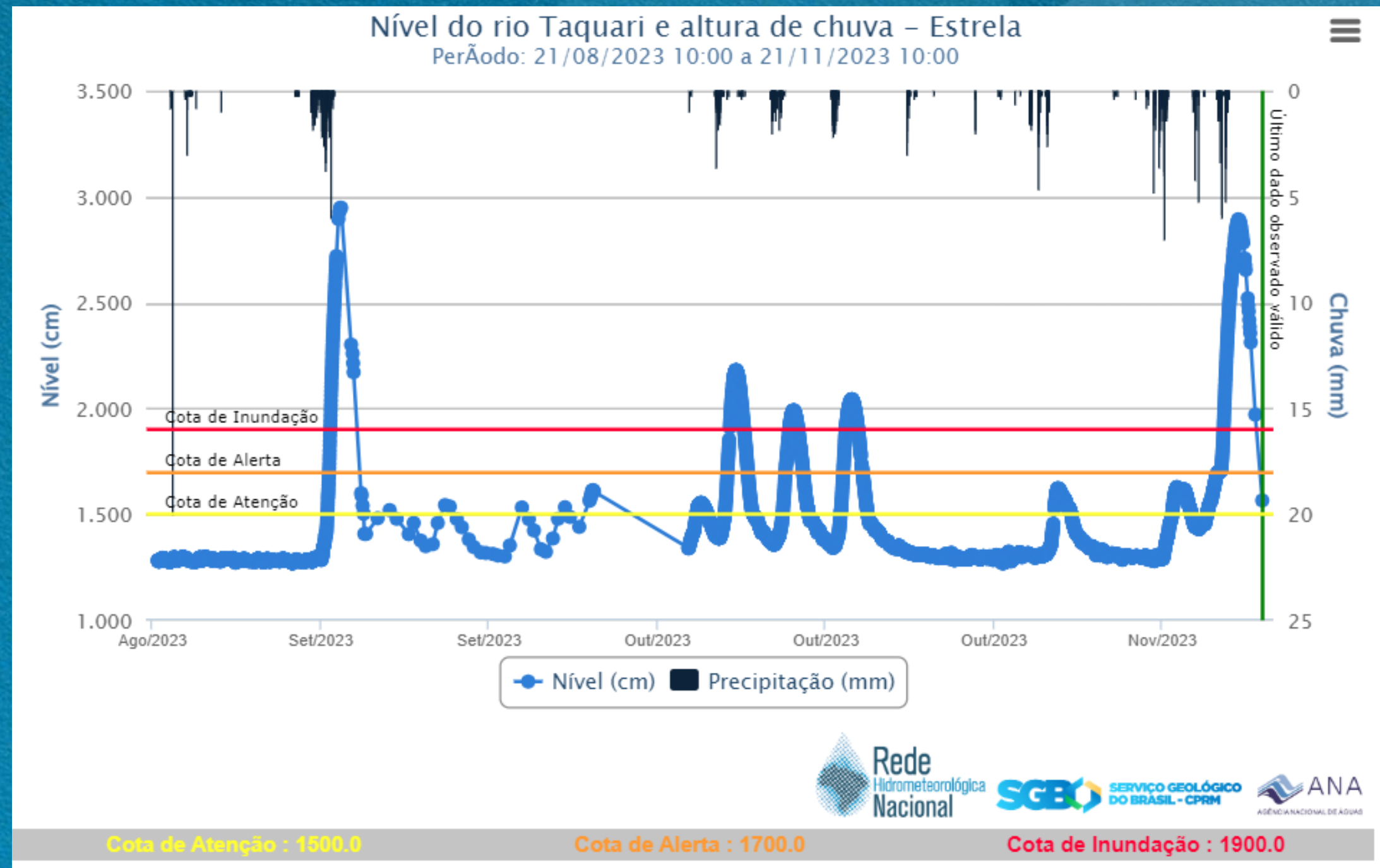
<http://sace.sgb.gov.br/taquari/>



# SISTEMA DE ALERTA HIDROLÓGICO - RIO TAQUARI



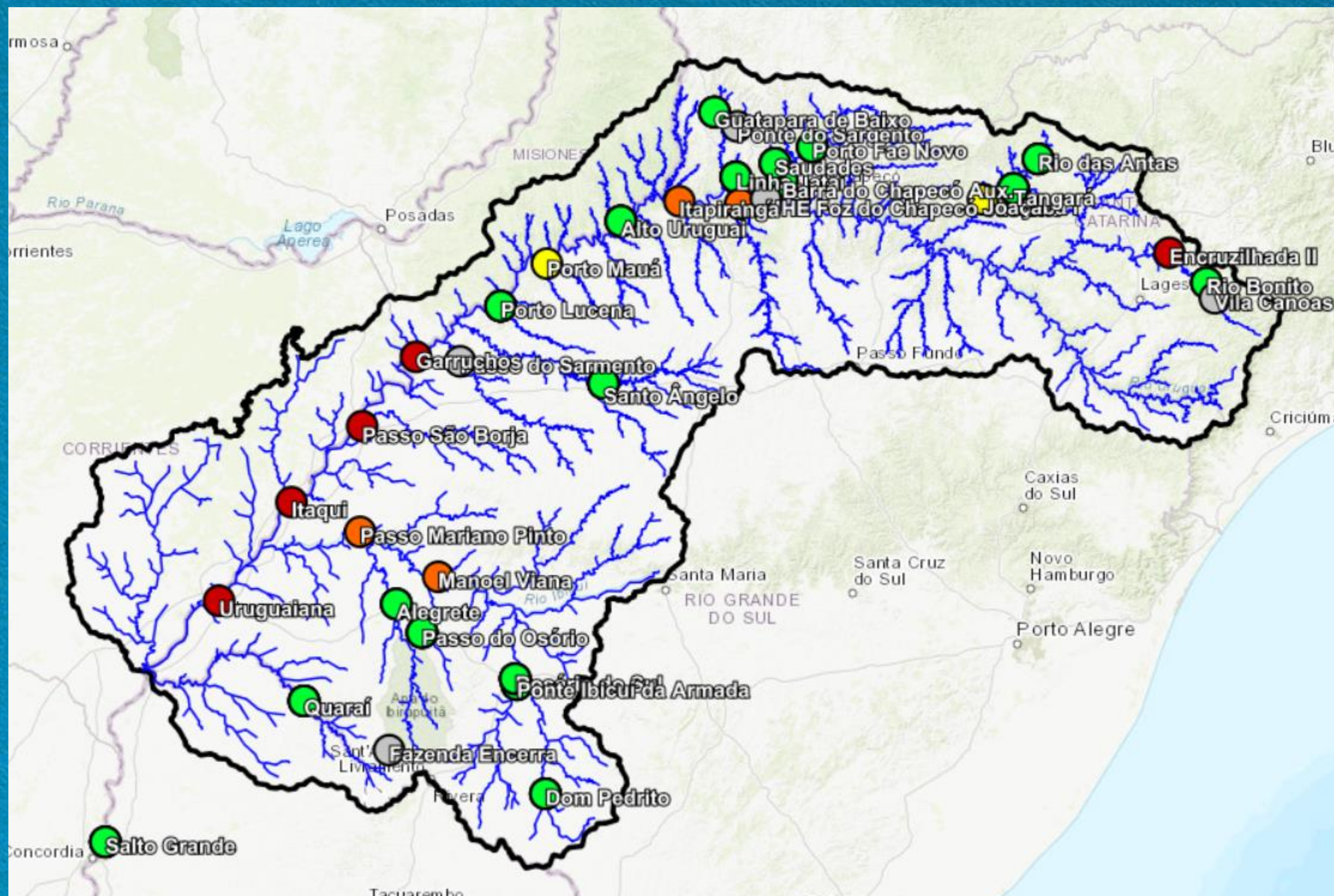
<http://sace.sgb.gov.br/taquari/>



5 Eventos de inundação



# SISTEMA DE ALERTA HIDROLÓGICO - RIO URUGUAI



## Inundação no Baixo Uruguai

- Uruguaiana
- Itaqui
- Passo São Borja

## Inundação no Alto Uruguai

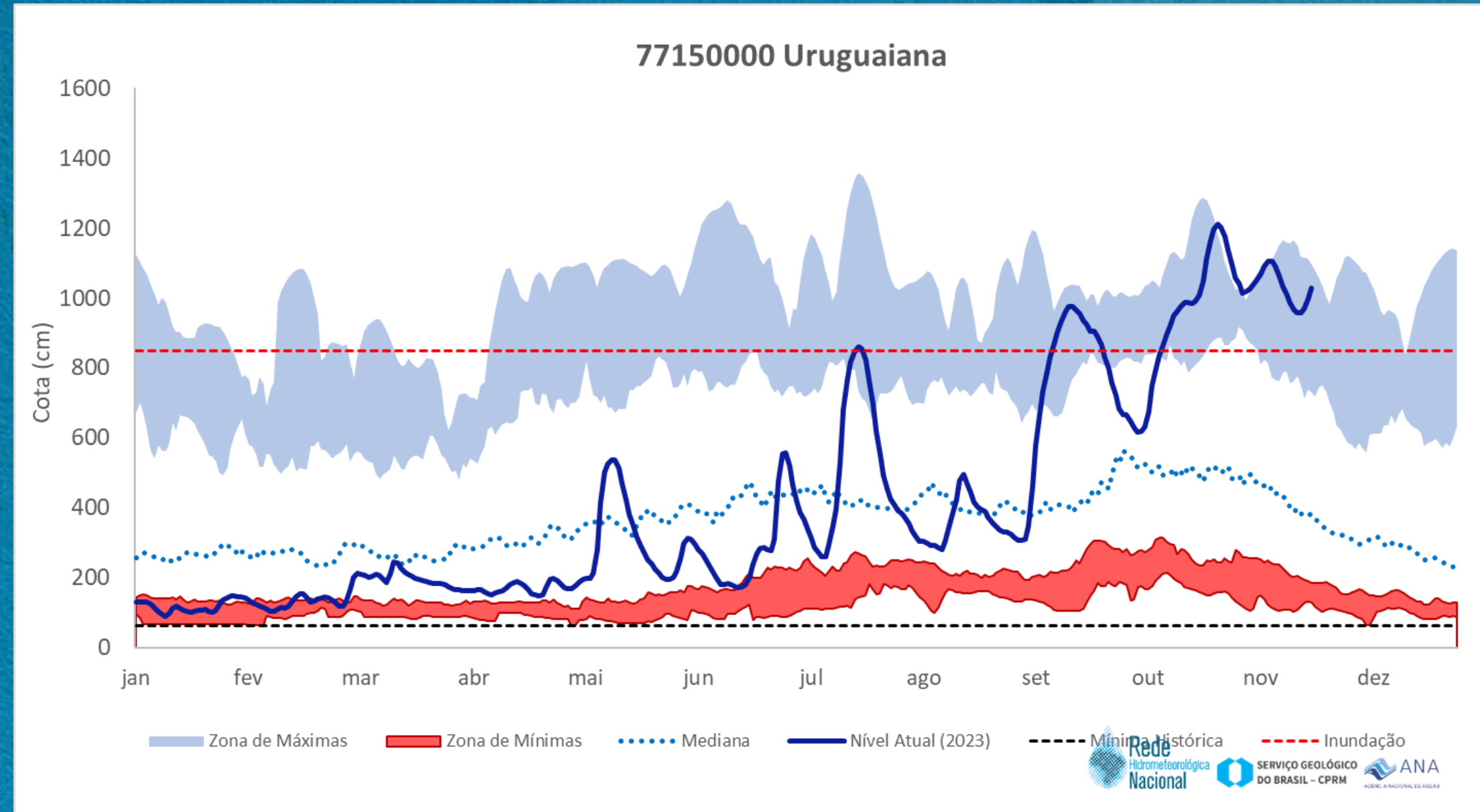
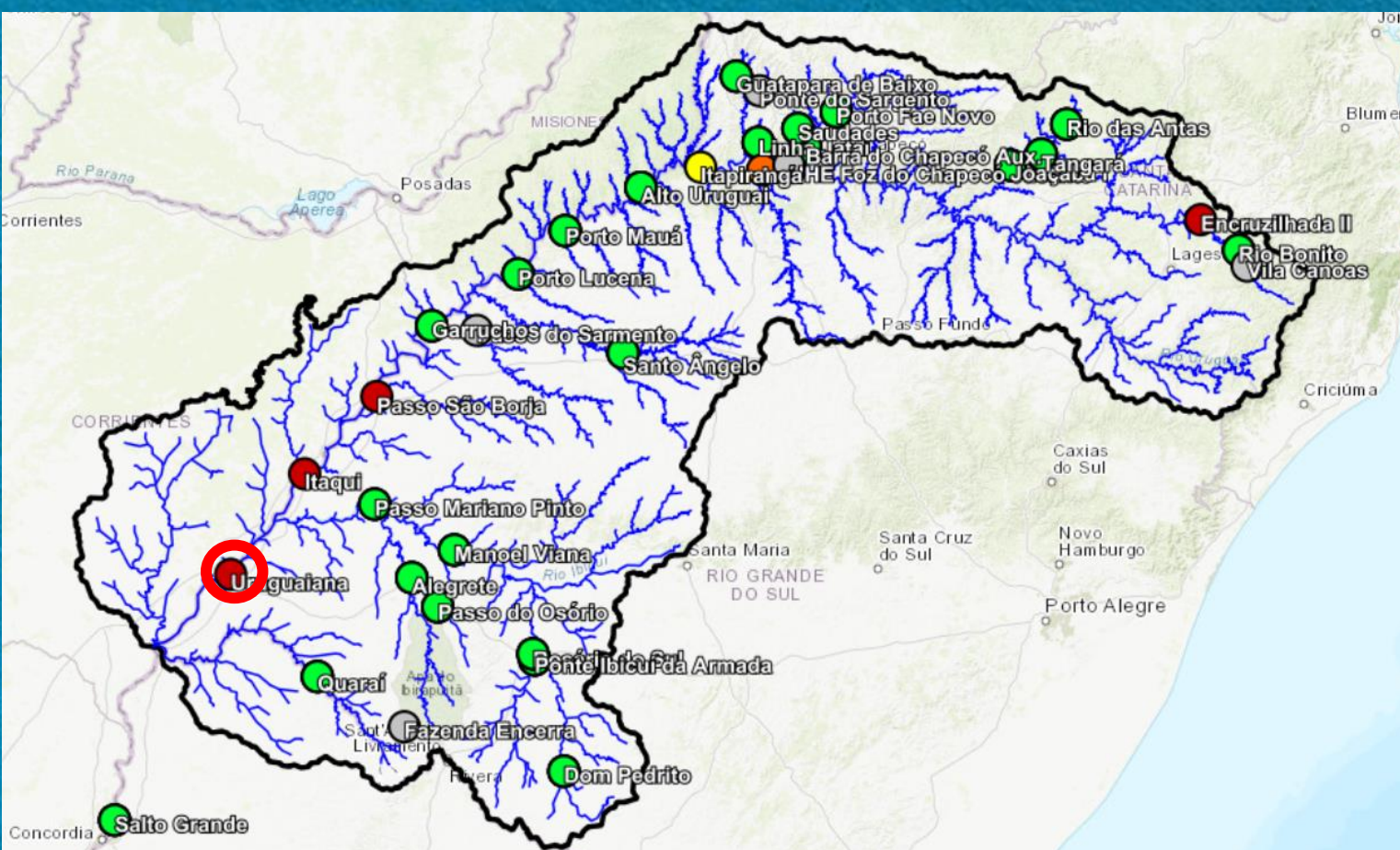
- Encruzilhada II

## Declínio no médio Uruguai

<http://sace.sgb.gov.br/uruguai/>



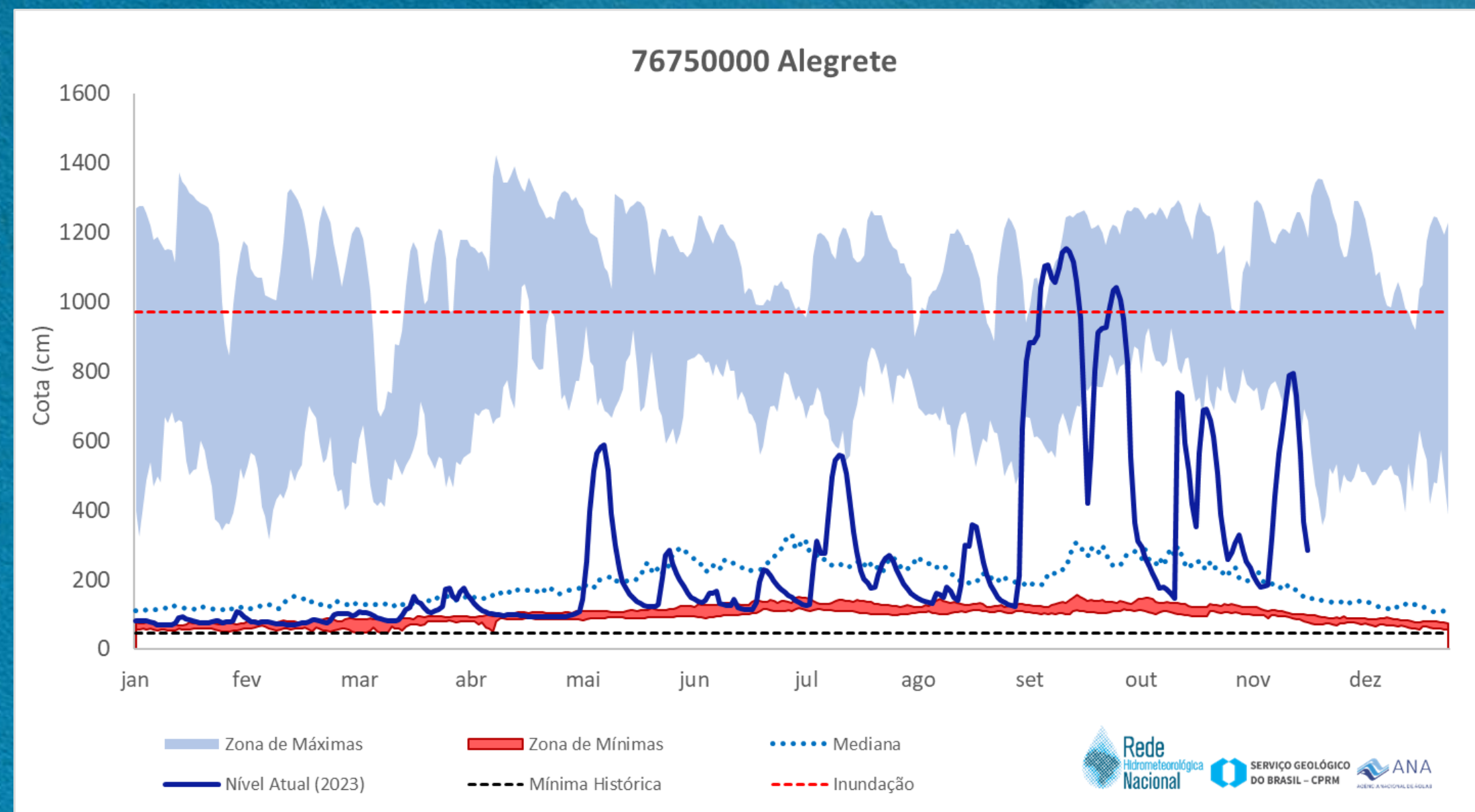
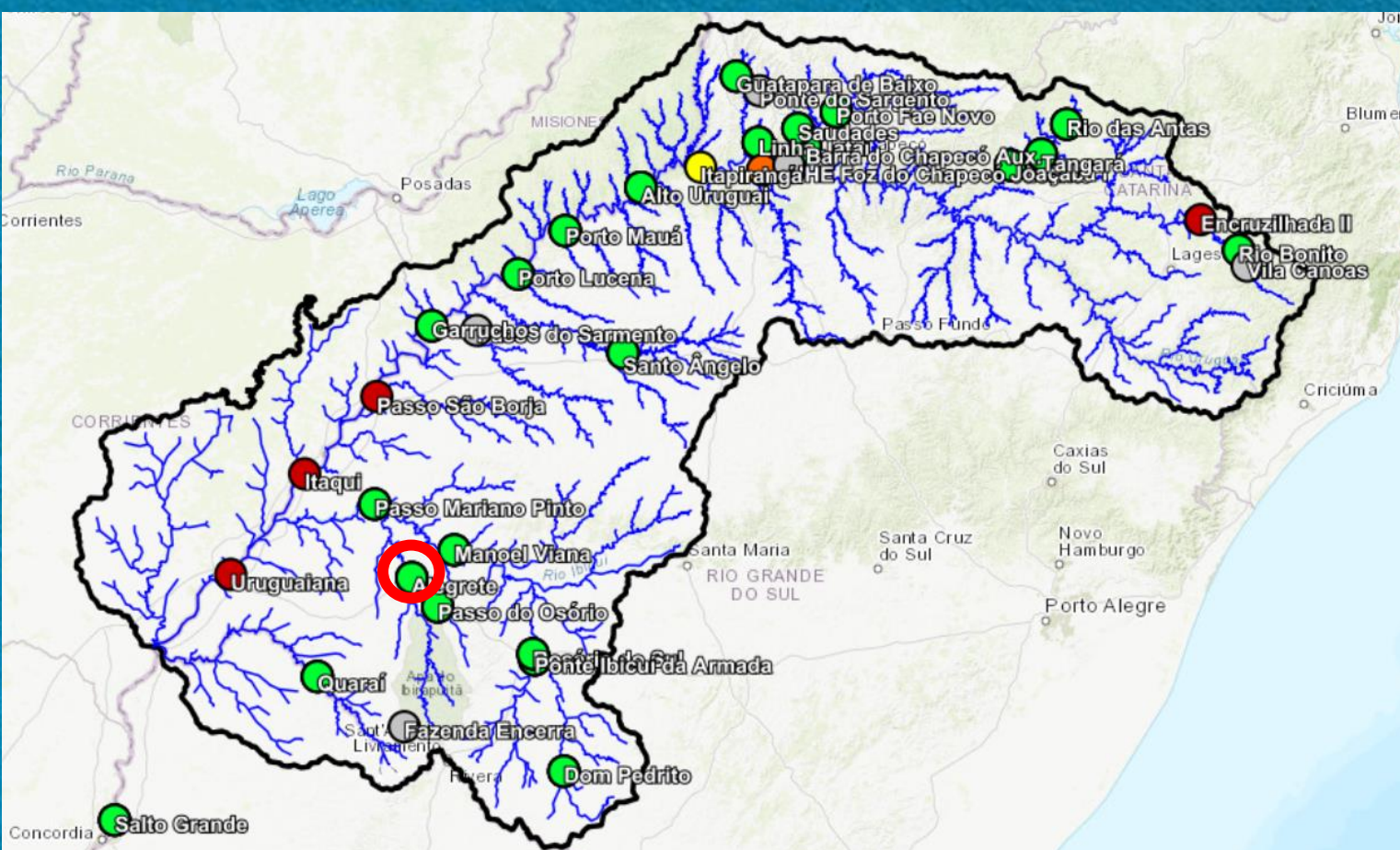
# SISTEMA DE ALERTA HIDROLÓGICO - RIO URUGUAI



<http://sace.sgb.gov.br/uruguai>



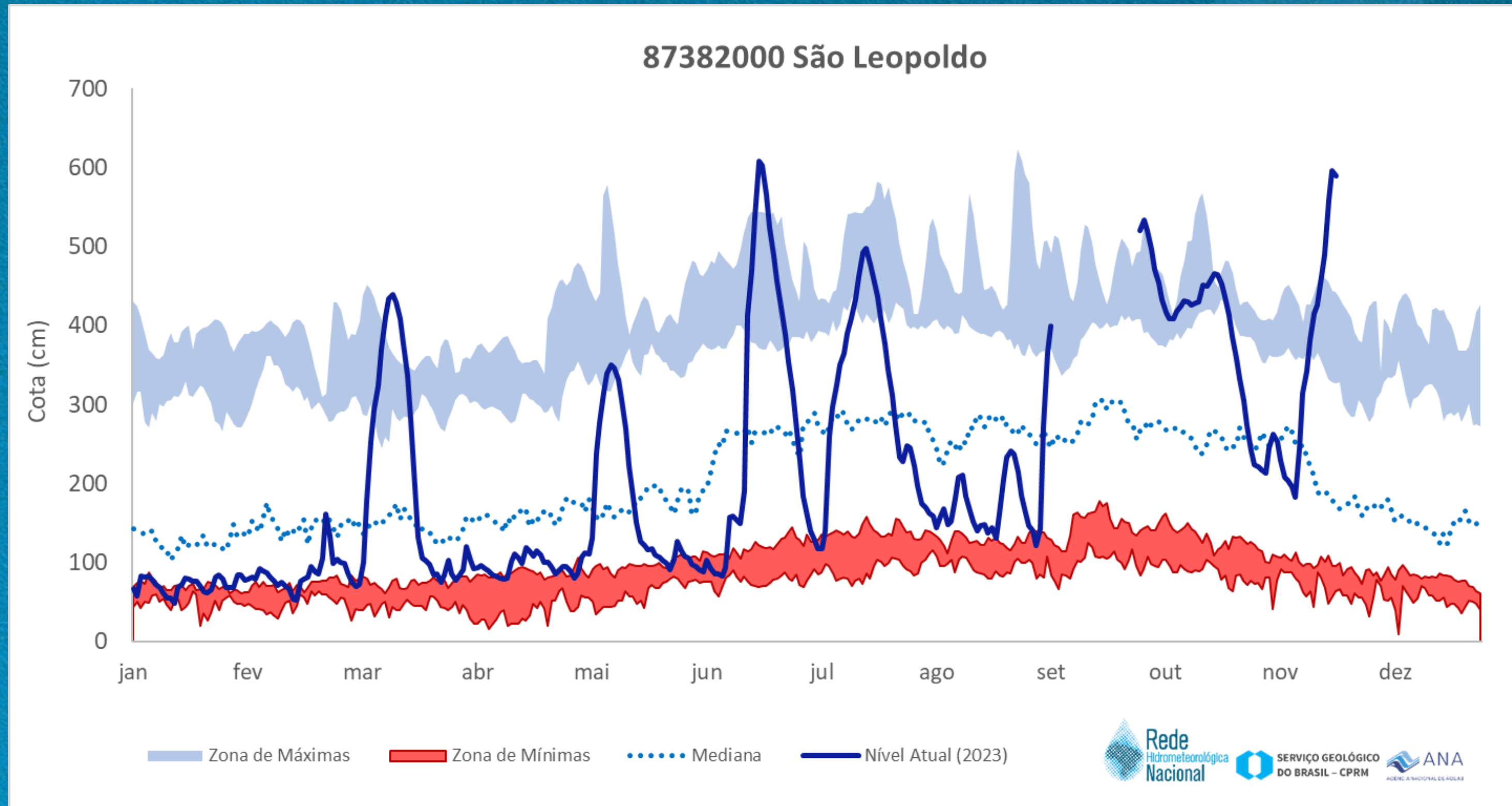
# SISTEMA DE ALERTA HIDROLÓGICO - RIO URUGUAI



<http://sace.sgb.gov.br/uruguai>

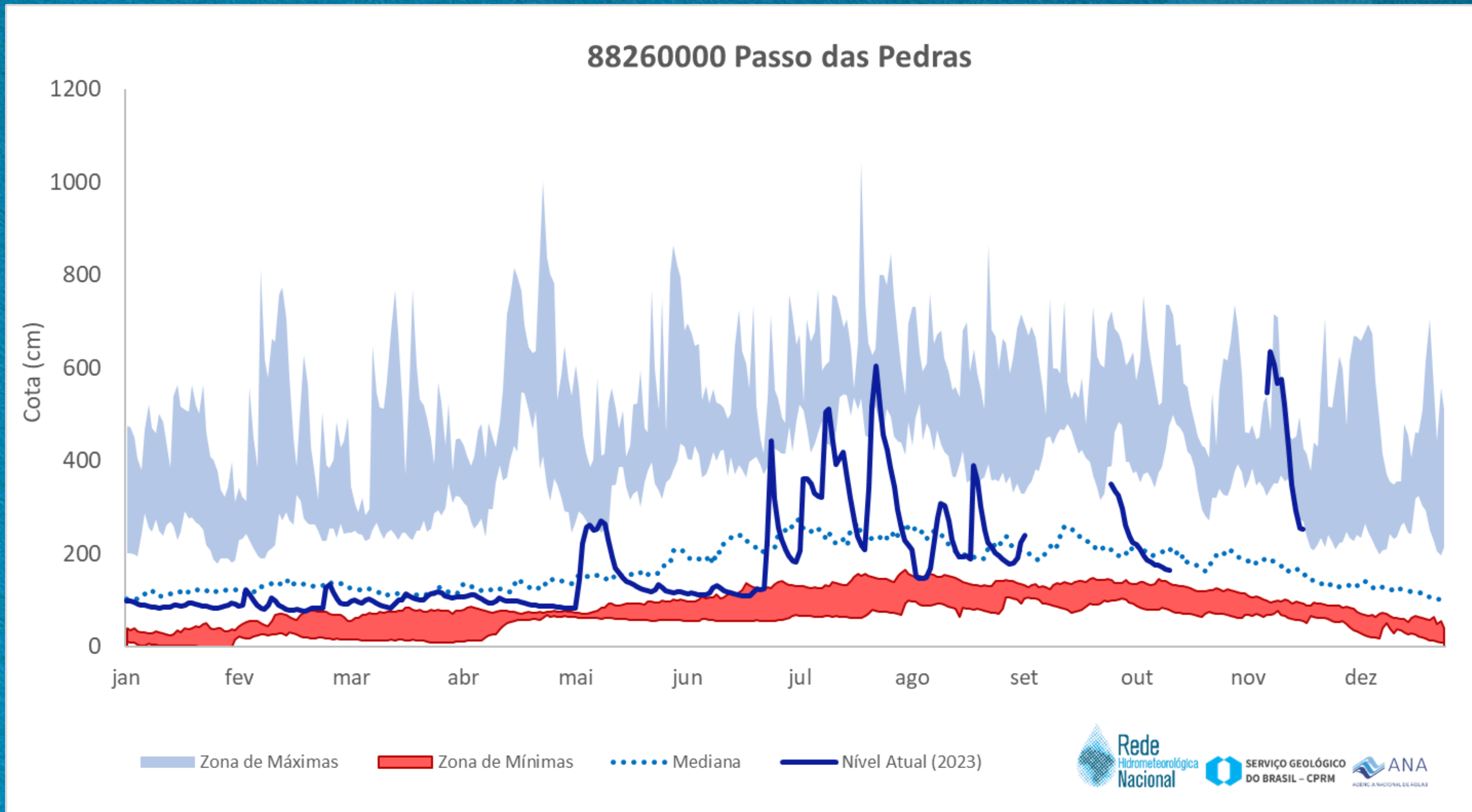


# OUTROS PONTOS DE MONITORAMENTO



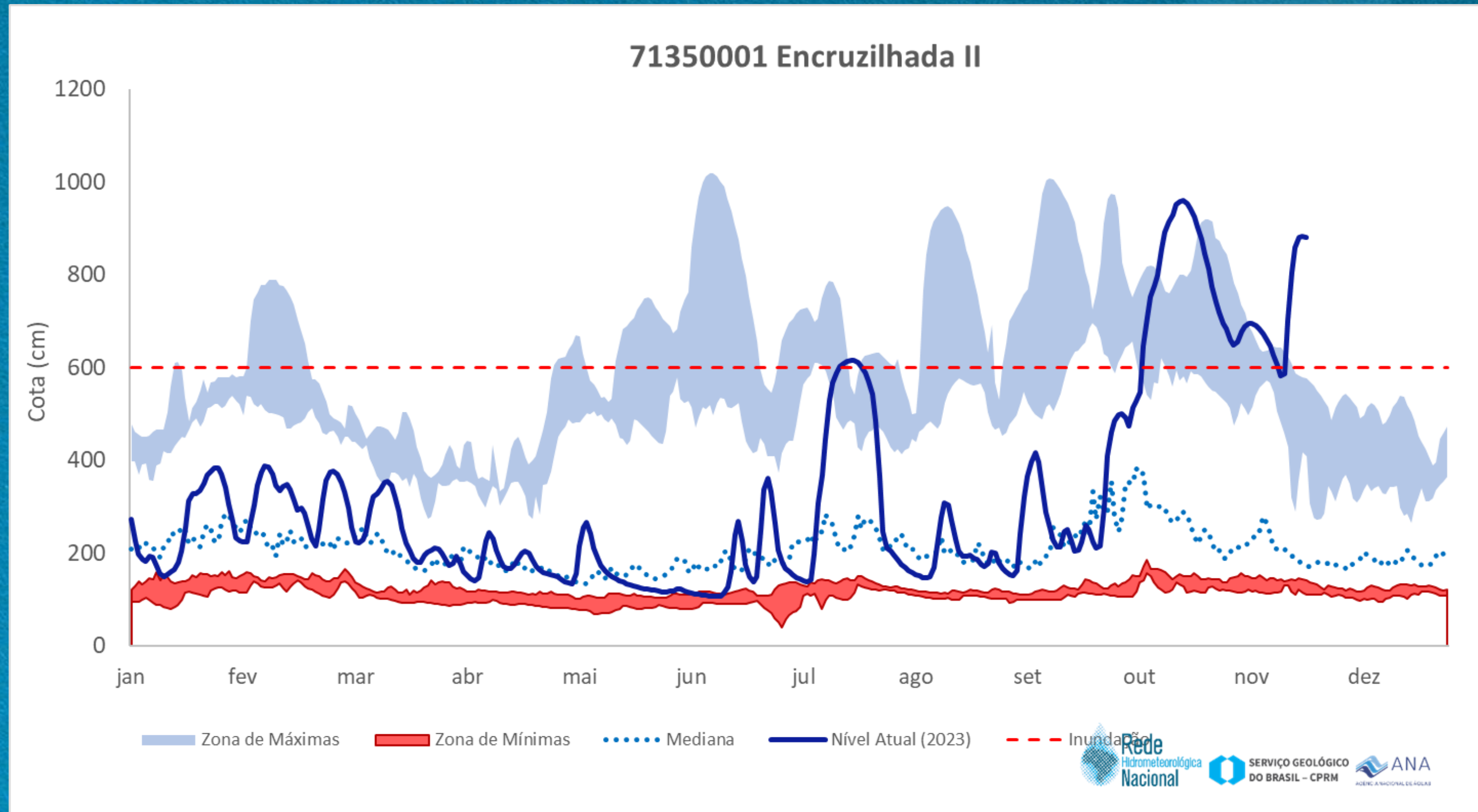


# OUTROS PONTOS DE MONITORAMENTO





# OUTROS PONTOS DE MONITORAMENTO







**1941 - 475 cm**

**SET 23 - 318 cm**

**NOV 23 - 346 cm**

FONTE: GUSTAVO MANSUR/GOVERNO DO ESTADO  
<https://metsul.com/guaiba-tem-maior-nivel-desde-1941-e-reescreve-historia-de-porto-alegre> .



# SACE - A PLATAFORMA DO SISTEMA DE ALERTA HIDROLÓGICO



Página Inicial - Bacias Monitoradas - Manchas de Inundação - Secas e Estiagens - Monitoramento Especial

## SACE

O **SACE** é a plataforma desenvolvida pelo Serviço Geológico do Brasil (CPRM) para disponibilizar todas as informações geradas no contexto dos **Sistemas de Alerta Hidrológico (SAHs)**. Aqui, são reunidas todas as informações disponíveis para cada bacia hidrográfica, como o monitoramento automático de chuvas e níveis de rios em diversas estações hidrometeorológicas, os links para os mapas de riscos dos municípios e todos os boletins de monitoramento e alertas publicados.



### Sistemas de Alerta

- Bacia do Rio Uruguai
- Bacia do Rio Caí
- Bacia do Rio Taquari
- Bacia do Rio Amazonas
- Bacia do Rio Paraguai (Pantanal)
- Bacia do Rio Doce
- Bacia do Rio Muriaé
- Bacia do Rio Acre
- Bacia do Rio Madeira
- Bacia do Rio Parnaíba

O objetivo dos SAHs consiste no monitoramento e previsão de níveis de rios, gerando e disseminando informações hidrológicas para subsidiar a tomada de decisões por parte da população e dos órgãos relacionadas à mitigação dos impactos de eventos hidrológicos extremos.

<http://www.sgb.gov.br/sace/>



# OBRIGADO (A)!

EQUIPE SAH'S SUREG-PA

[alerta.cai@sgb.gov.br](mailto:alerta.cai@sgb.gov.br)

[alerta.taquari@sgb.gov.br](mailto:alerta.taquari@sgb.gov.br)

[alerta.uruguai@sgb.gov.br](mailto:alerta.uruguai@sgb.gov.br)

(51) 3406-7432



SECRETARIA DE  
GEOLOGIA, MINERAÇÃO  
E TRANSFORMAÇÃO MINERAL

MINISTÉRIO DE  
MINAS E ENERGIA

GOVERNO  
FEDERAL