



**109ª Reunião do Grupo de Assessoramento à Operação  
do Sistema Hidráulico Paraíba do Sul (GAOPS)  
14 de abril de 2026**

**Análise hidrológica e hidráulica da bacia do  
Rio Paraíba do Sul.**

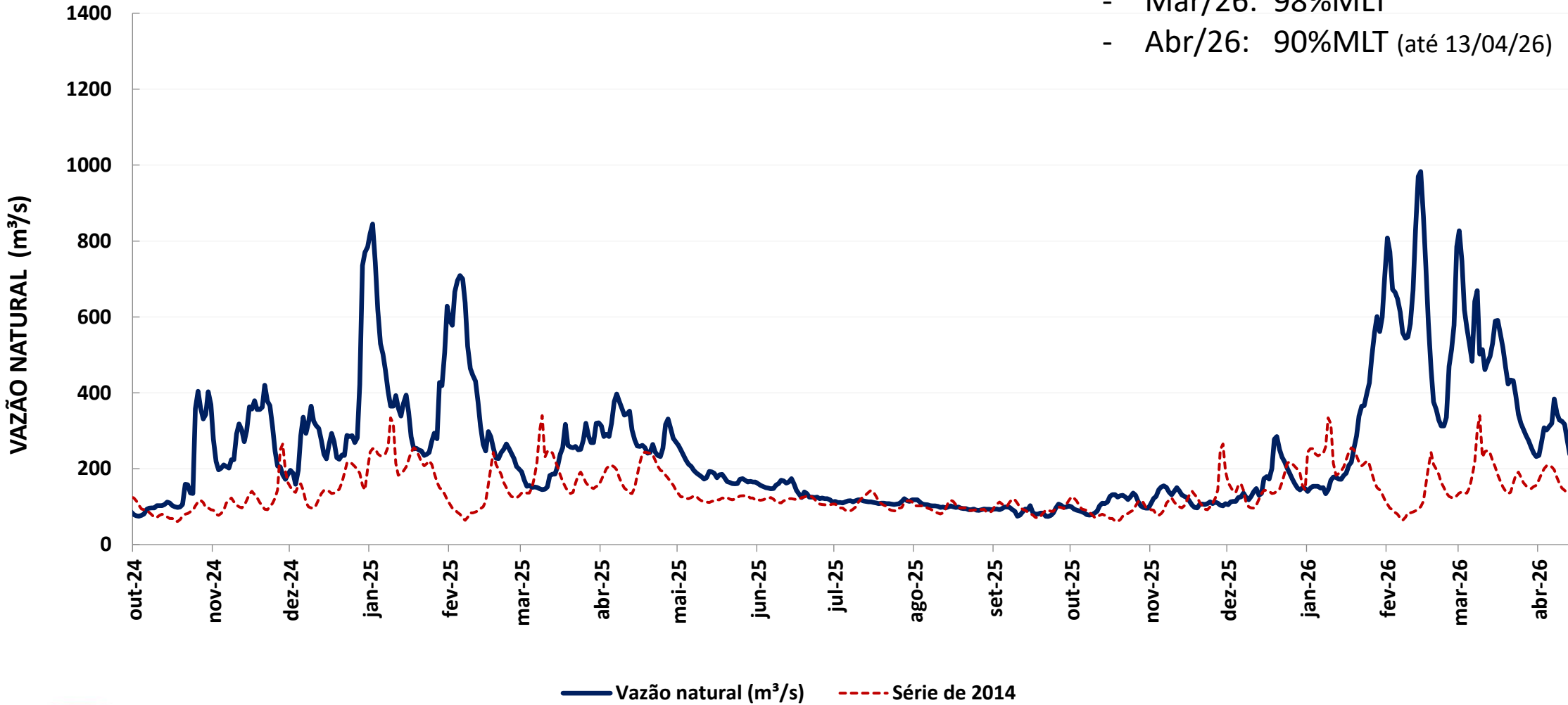


# CONDIÇÕES HIDROLÓGICAS / ARMAZENAMENTO

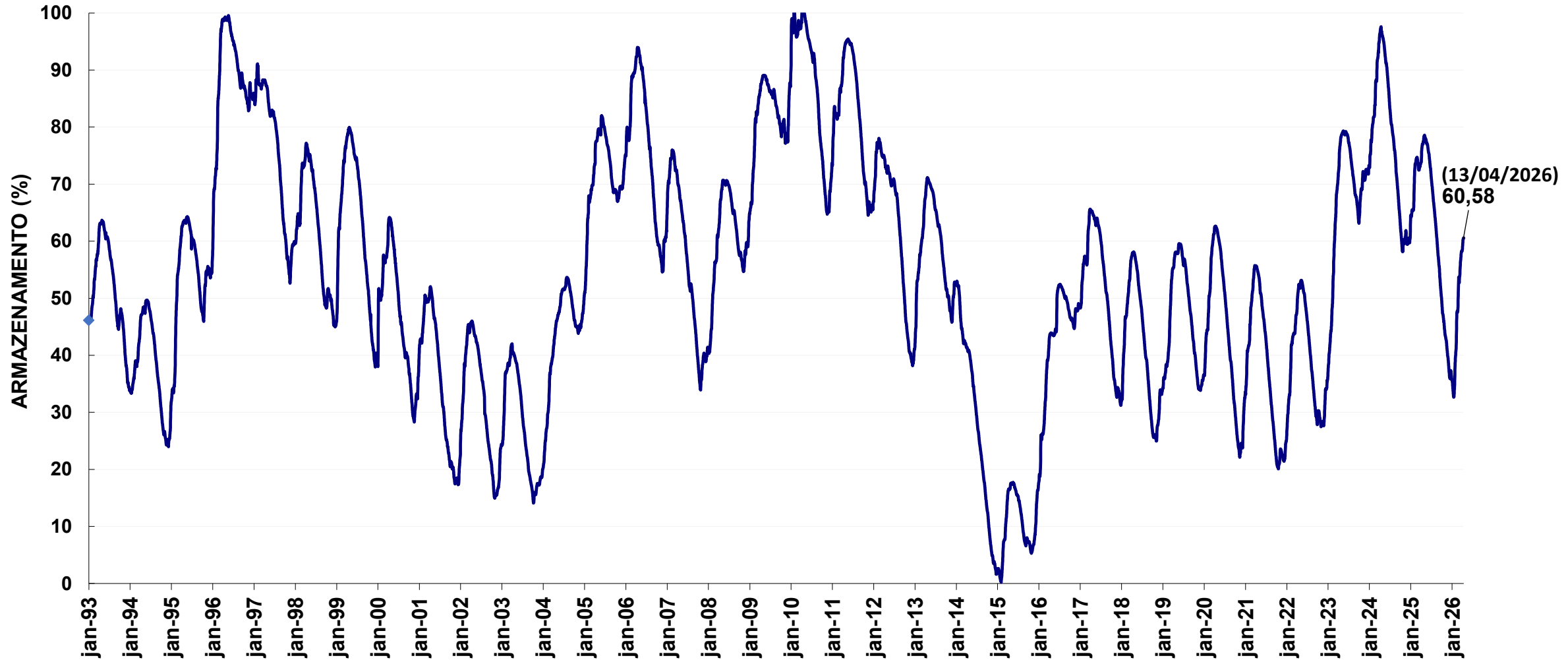
# Vazão Natural em Santa Cecília

Médias verificadas:

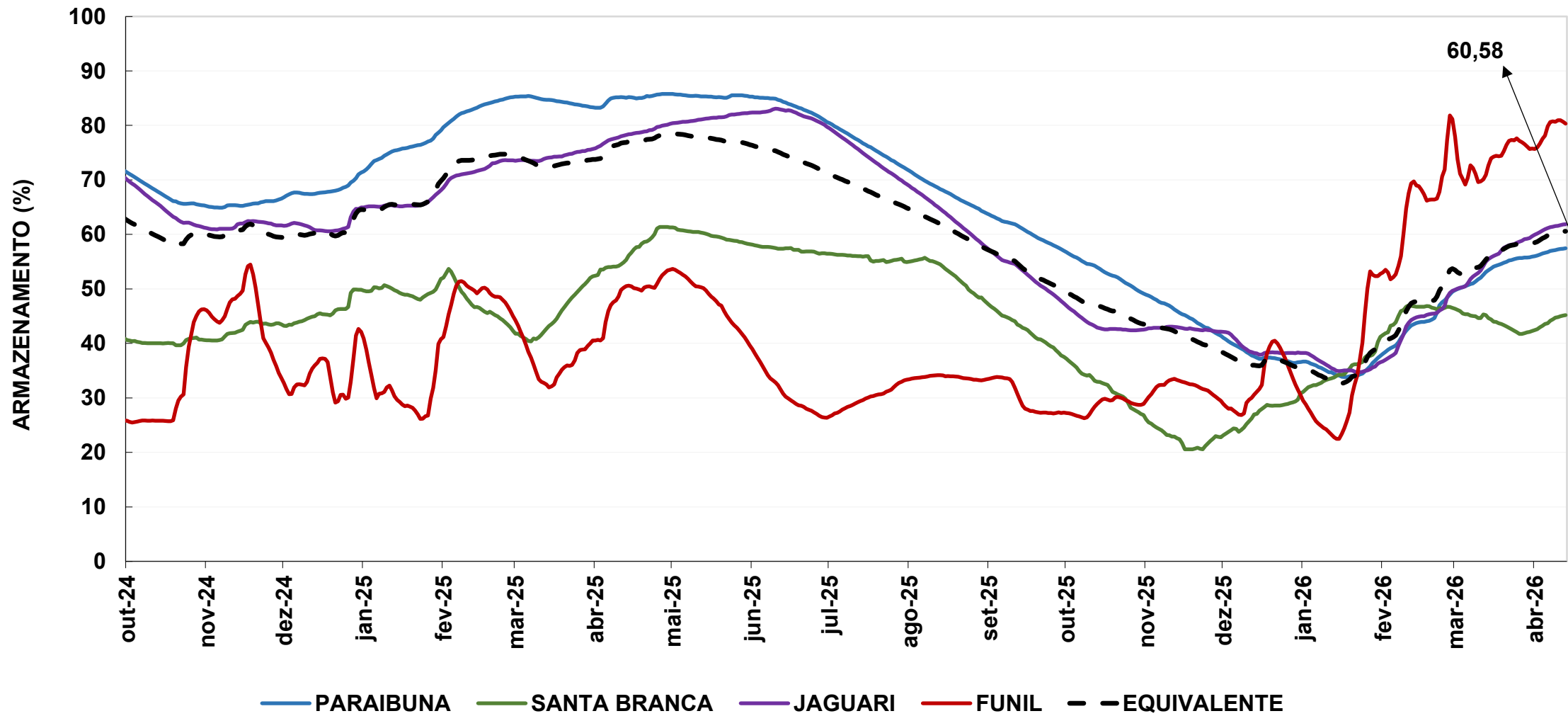
- Mar/26: 98%MLT
- Abr/26: 90%MLT (até 13/04/26)



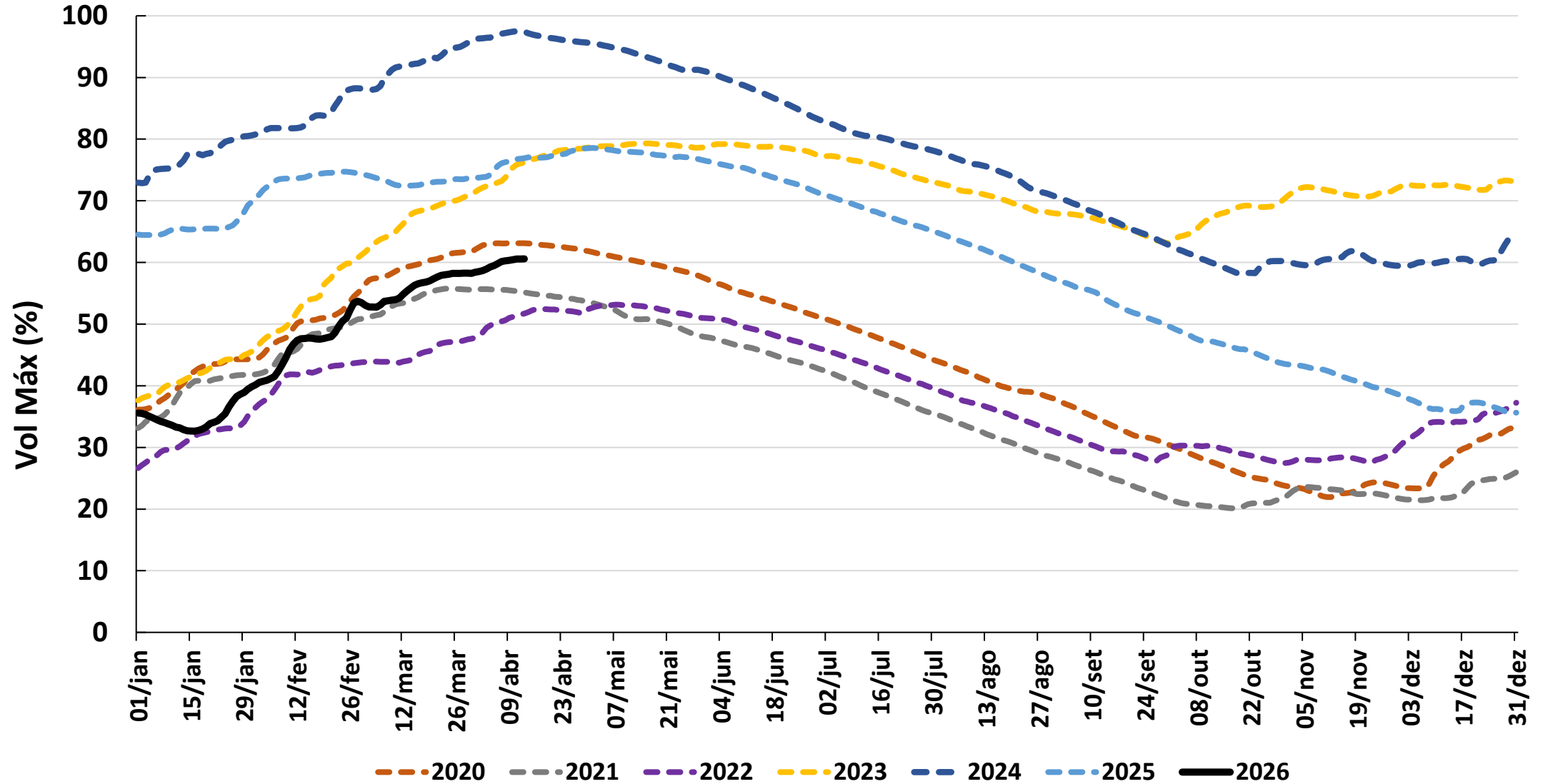
# Armazenamento histórico equivalente do rio Paraíba do Sul



# Armazenamento equivalente do rio Paraíba do Sul



# Evolução do armazenamento equivalente do rio Paraíba do Sul

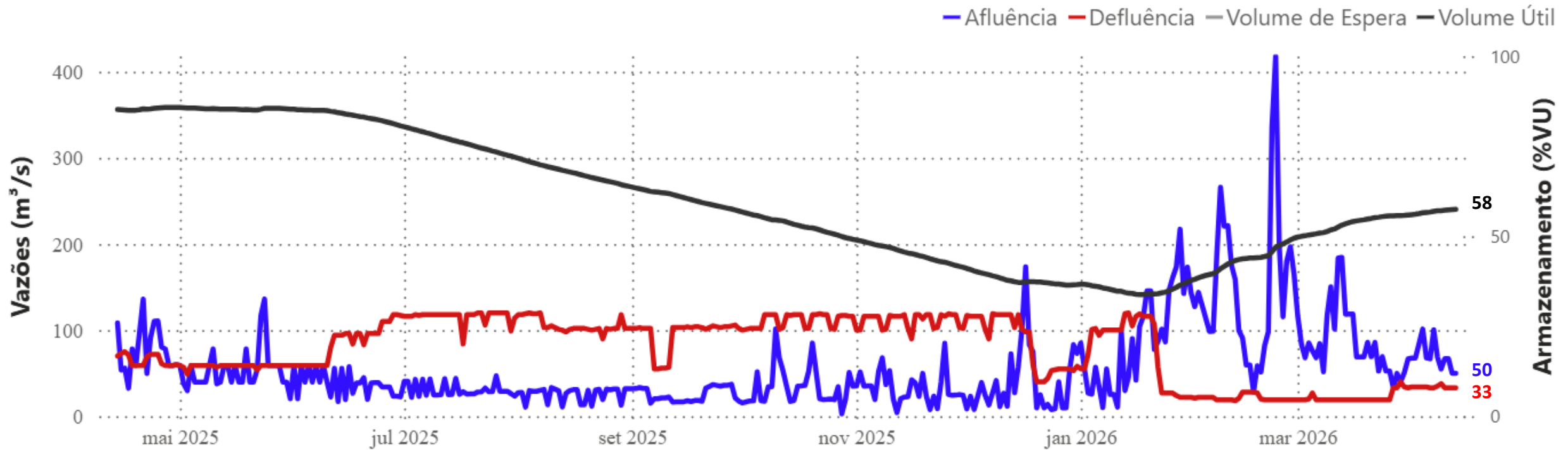




**OPERAÇÃO DOS PRINCIPAIS RESERVATÓRIOS  
DA BACIA DO RIO PARAÍBA DO SUL**

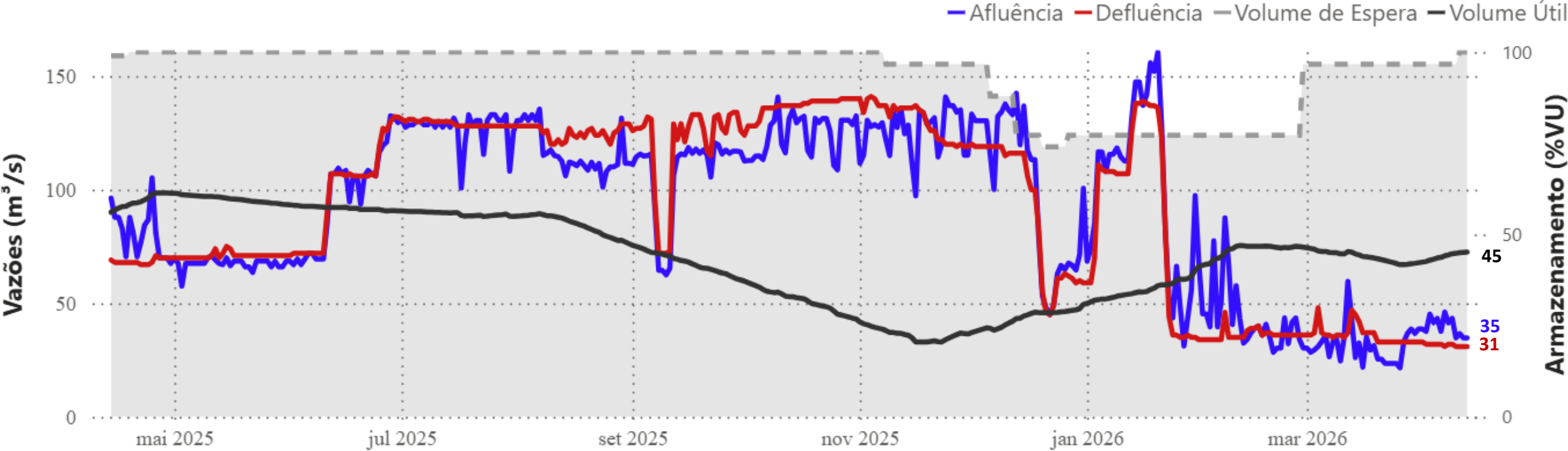
# Operação da UHE Paraibuna

## PARAIBUNA



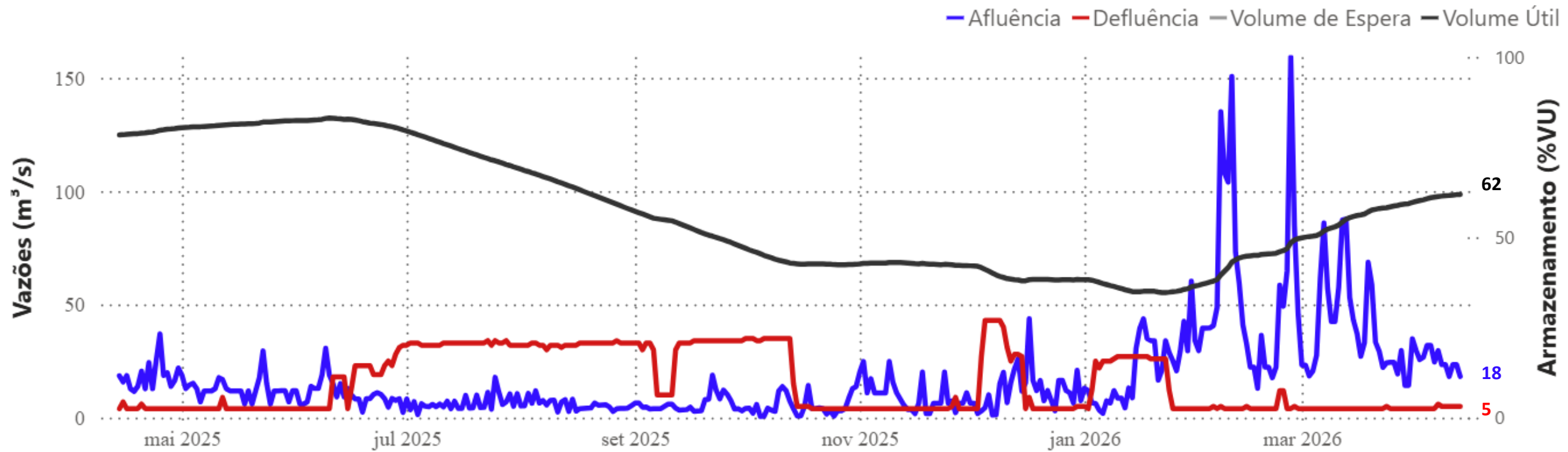
# Operação da UHE Santa Branca

## SANTA BRANCA



# Operação da UHE Jaguari

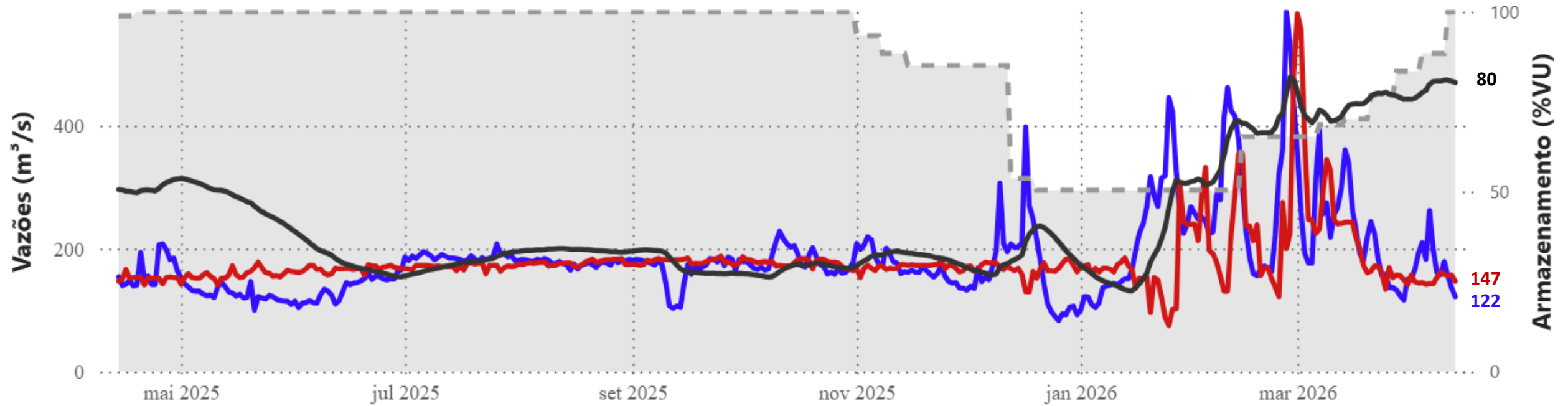
## JAGUARI



# Operação da UHE Funil

## FUNIL

— Afluência — Defluência — Volume de Espera — Volume Útil

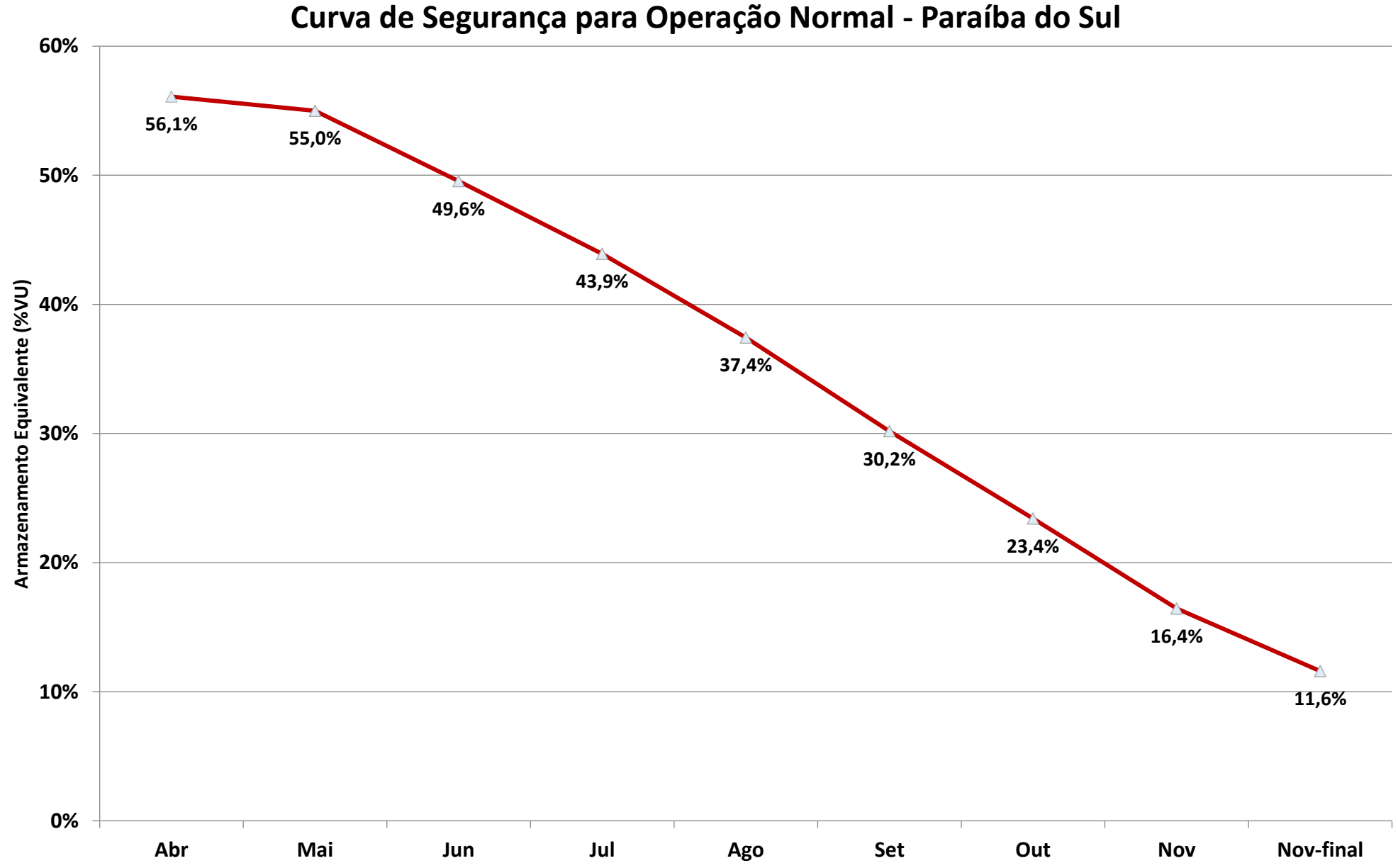




**CURVA DE SEGURANÇA PARAÍBA DO SUL  
CICLO 2025-2026**

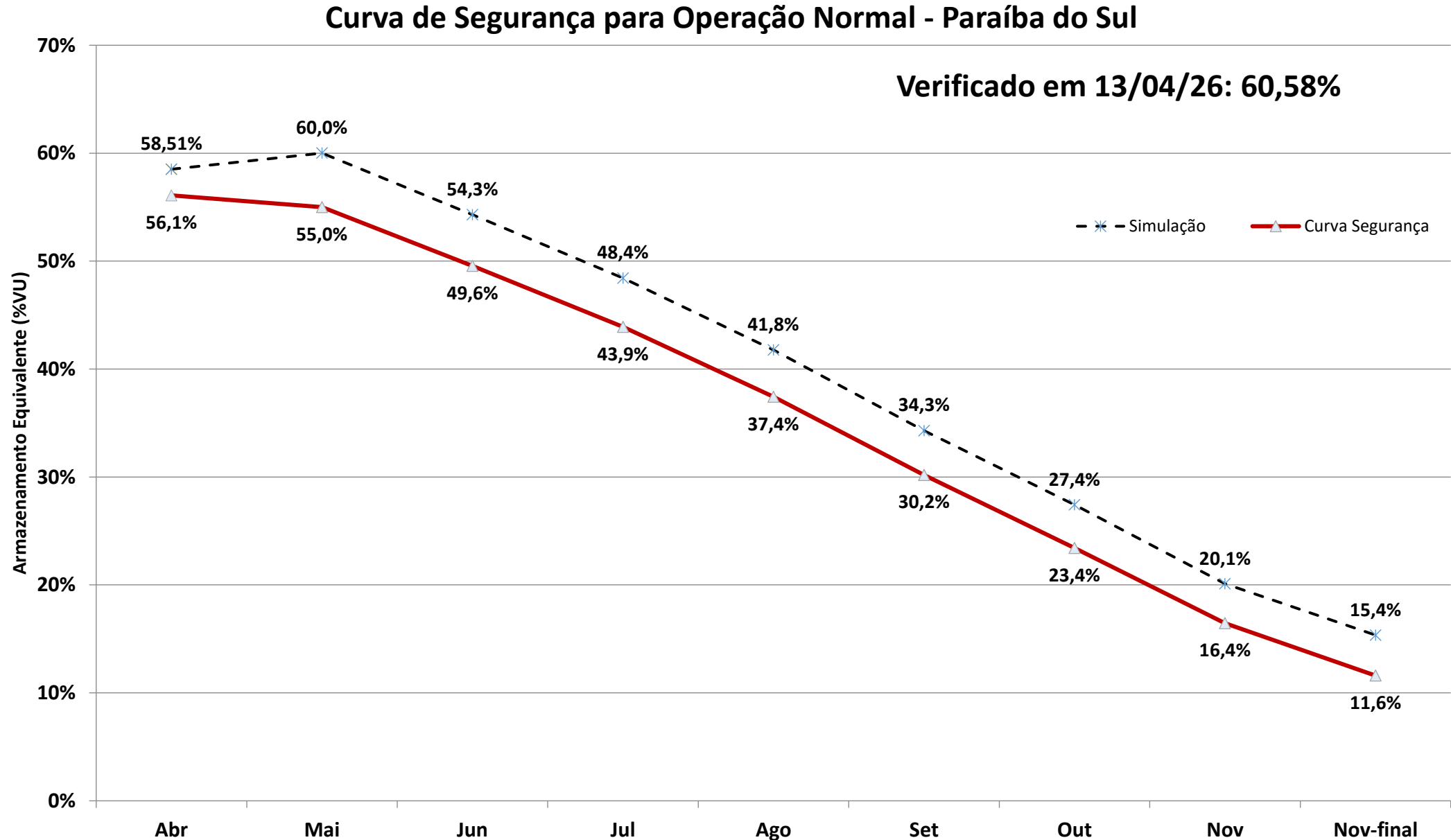
# Curva de Segurança Paraíba do Sul – Operação Normal

## Aplicação: abril a novembro de 2026



# Curva de Segurança Paraíba do Sul – Operação Normal

## Aplicação: abril a novembro de 2026





## **Captação Suplementar para o Sistema Cantareira**

# Captação Suplementar para o Sistema Cantareira

**Ofício CD-DP nº 0164/2026** emitido pela Agência de Águas do Estado de São Paulo (SP-Águas).

Senhores, bom dia.

Encaminho, para conhecimento, cópia do **Ofício CD-DP nº 0164/2026** emitido pela Agência de Águas do Estado de São Paulo (SP-Águas).

O documento formaliza a posição do órgão gestor paulista sobre o pleito da SABESP para a ampliação temporária da outorga de captação na transposição Jaguari-Atibainha. Conforme detalhado nos requerimentos e pareceres técnicos, a SABESP solicitou:

- Uma captação suplementar extraordinária com vazão média anual de **8,50 m<sup>3</sup>/s** com vigência até 31 de dezembro de 2026.
- O aporte de um volume adicional de **106,28 hm<sup>3</sup>** para garantir a segurança hídrica e a continuidade do abastecimento público.
- Um limite total de transferência para o reservatório Atibainha fixado em **268,28 hm<sup>3</sup>** ao longo do ano de 2026.

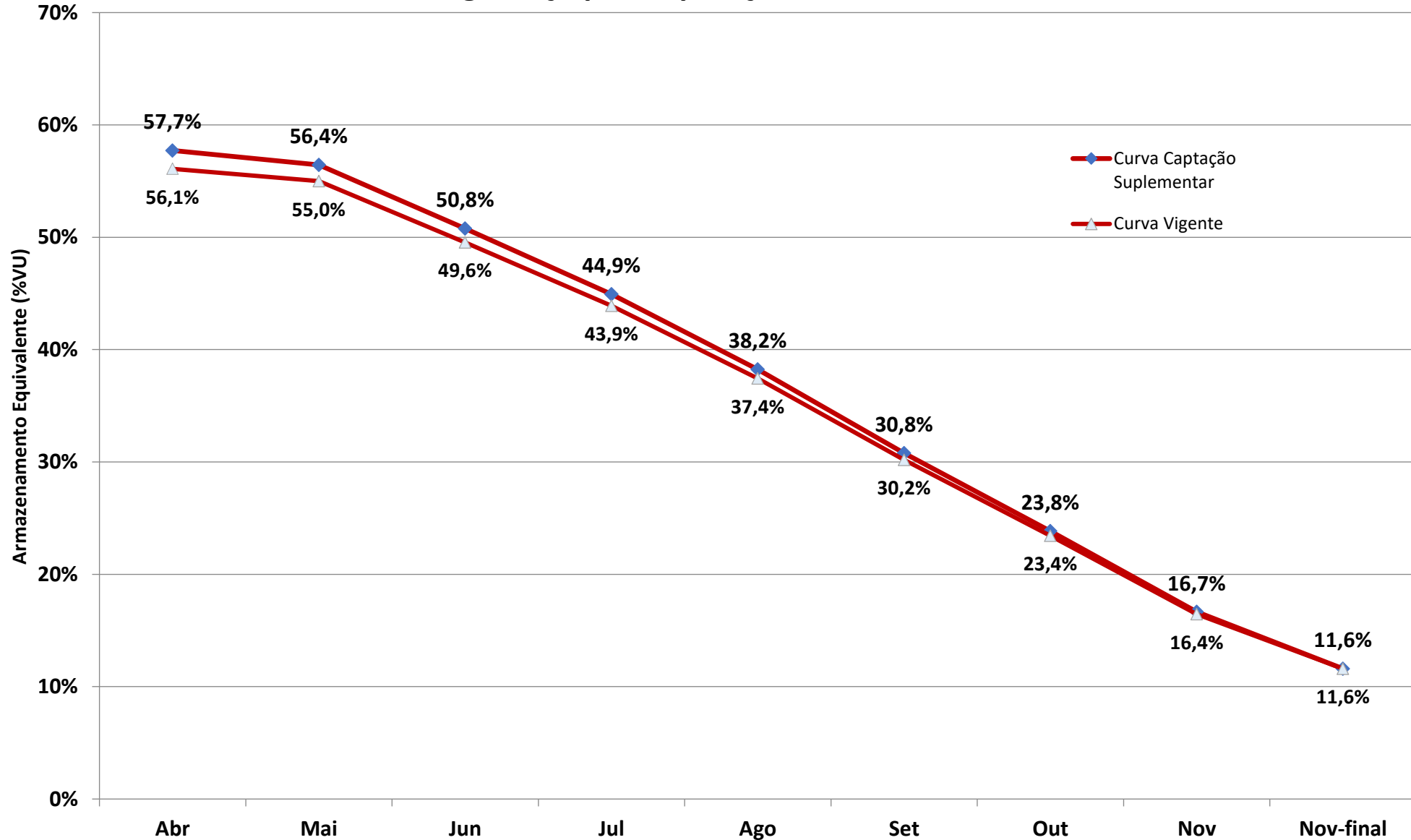
Ressalto que a **SP-Águas informou que não identifica óbices ao prosseguimento do processo** e ao deferimento dos requerimentos apresentados. A agência fundamentou sua decisão na viabilidade técnica da reversão, condicionando o suplemento de volume à manutenção da escassez hídrica e estabelecendo a suspensão automática da captação extraordinária caso o **Sistema Cantareira opere acima de 60% de seu volume útil**.

Adicionalmente, os Comitês das Bacias Hidrográficas do Alto Tietê (CBH-AT), dos rios PCJ e do Rio Paraíba do Sul (CBH-PS) manifestaram não haver objeção estratégica à medida proposta.

Atenciosamente,

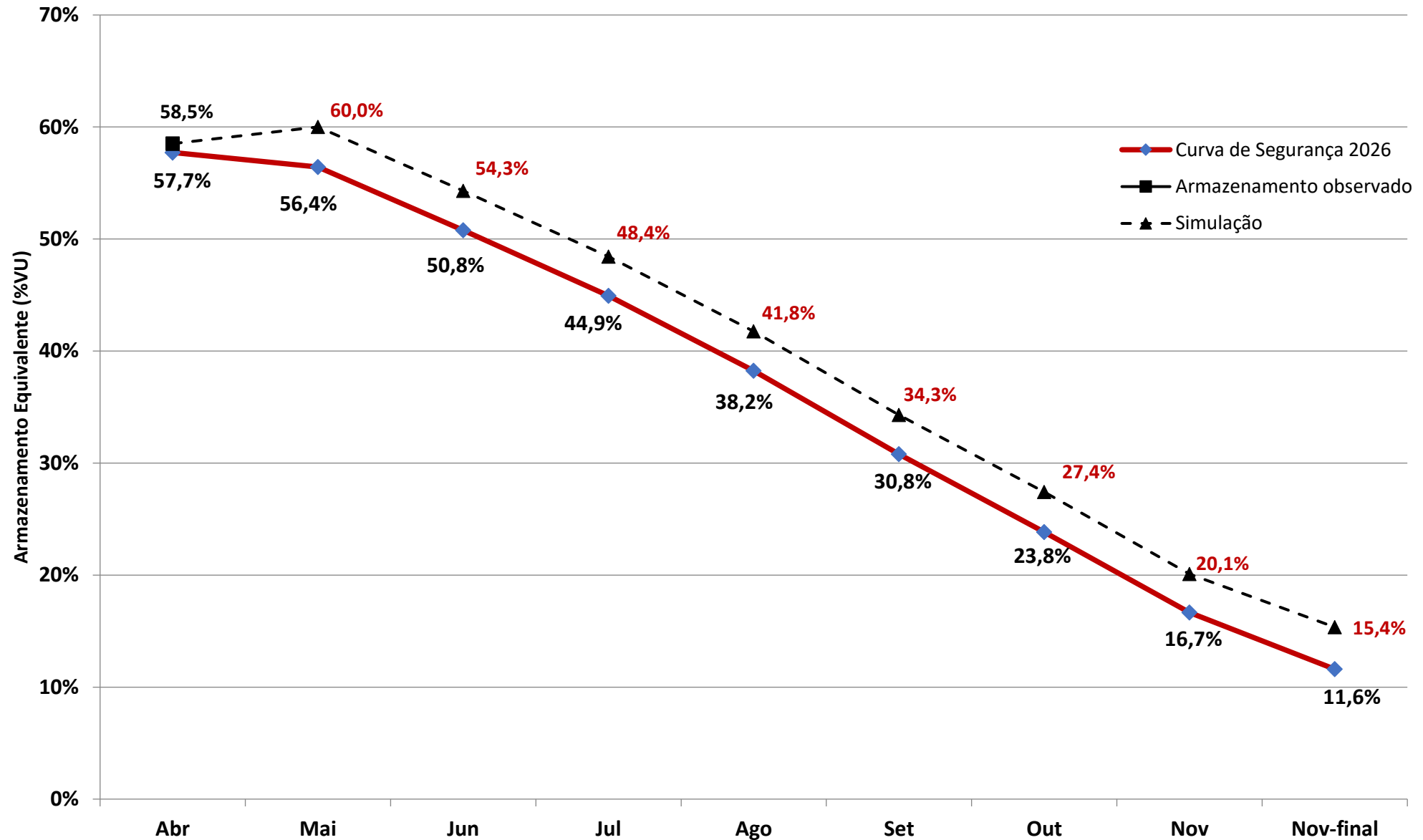
# Captação Suplementar para o Sistema Cantareira

## Curva de Segurança para Operação Normal - Paraíba do Sul



# Captação Suplementar para o Sistema Cantareira

## Curva de Segurança para Operação Normal - Paraíba do Sul





**109ª Reunião do Grupo de Assessoramento à Operação  
do Sistema Hidráulico Paraíba do Sul (GAOPS)  
14 de abril de 2026**

**Obrigado**