



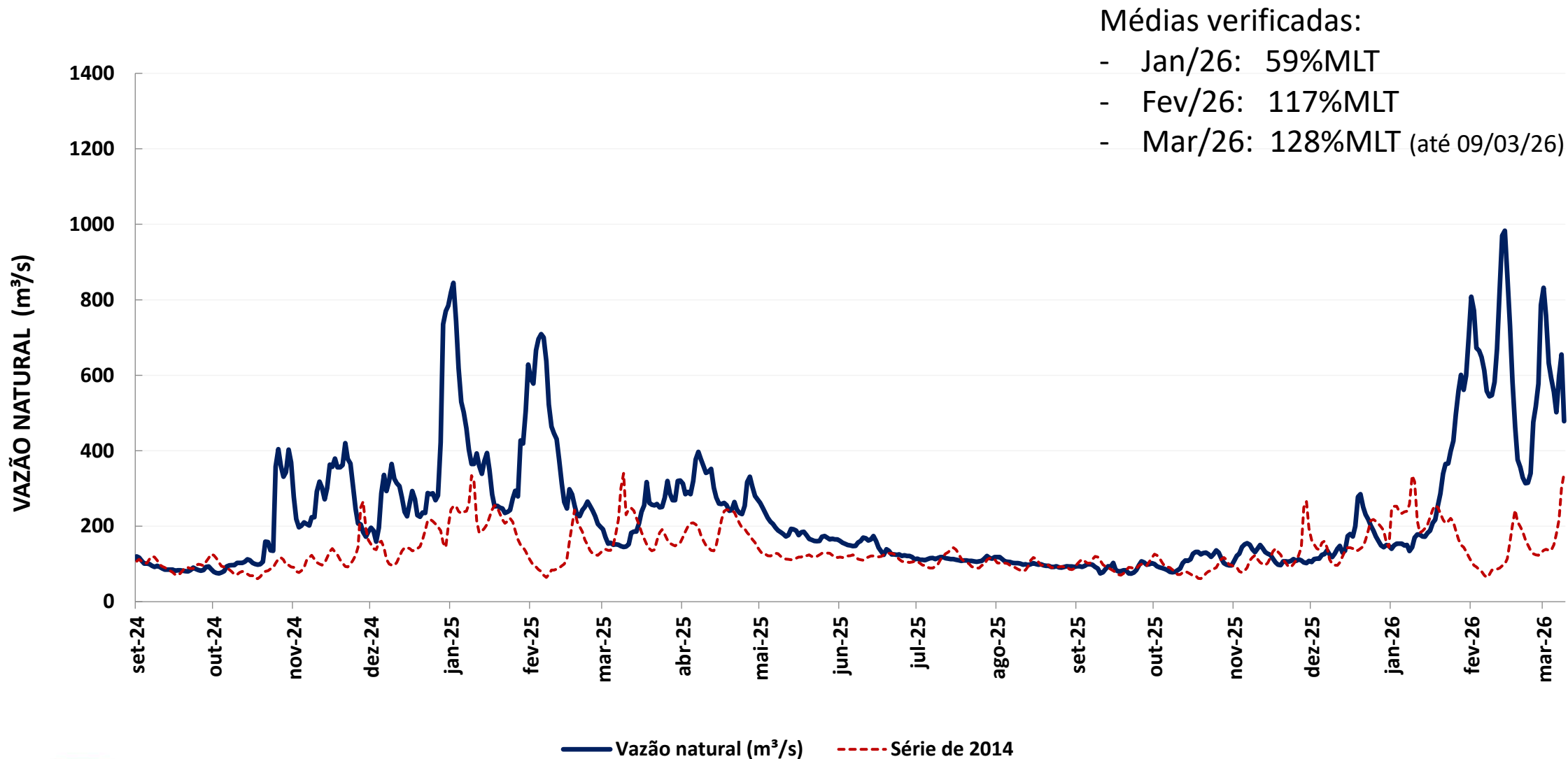
108ª Reunião do Grupo de Assessoramento à Operação do Sistema Hidráulico Paraíba do Sul (GAOPS) 10 de março de 2026

**Análise hidrológica e hidráulica da bacia do
Rio Paraíba do Sul.**

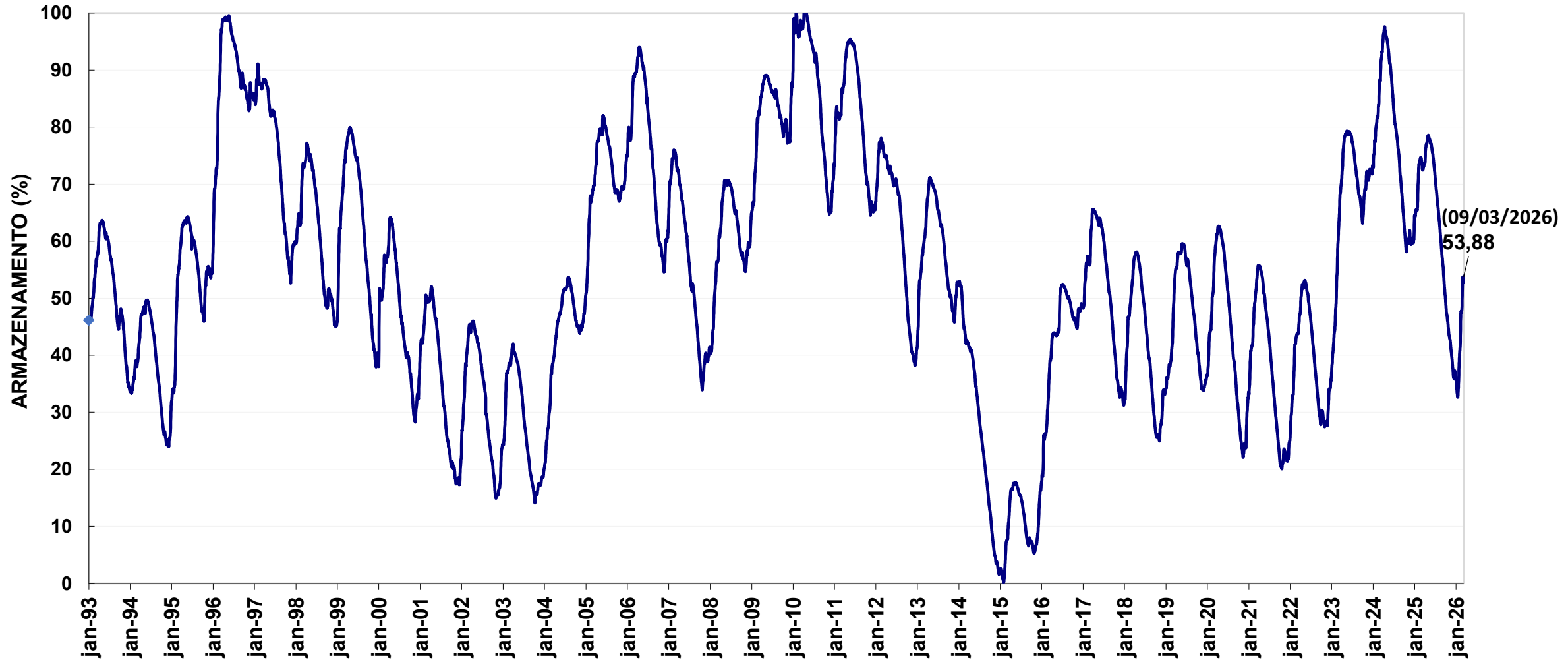


CONDIÇÕES HIDROLÓGICAS / ARMAZENAMENTO

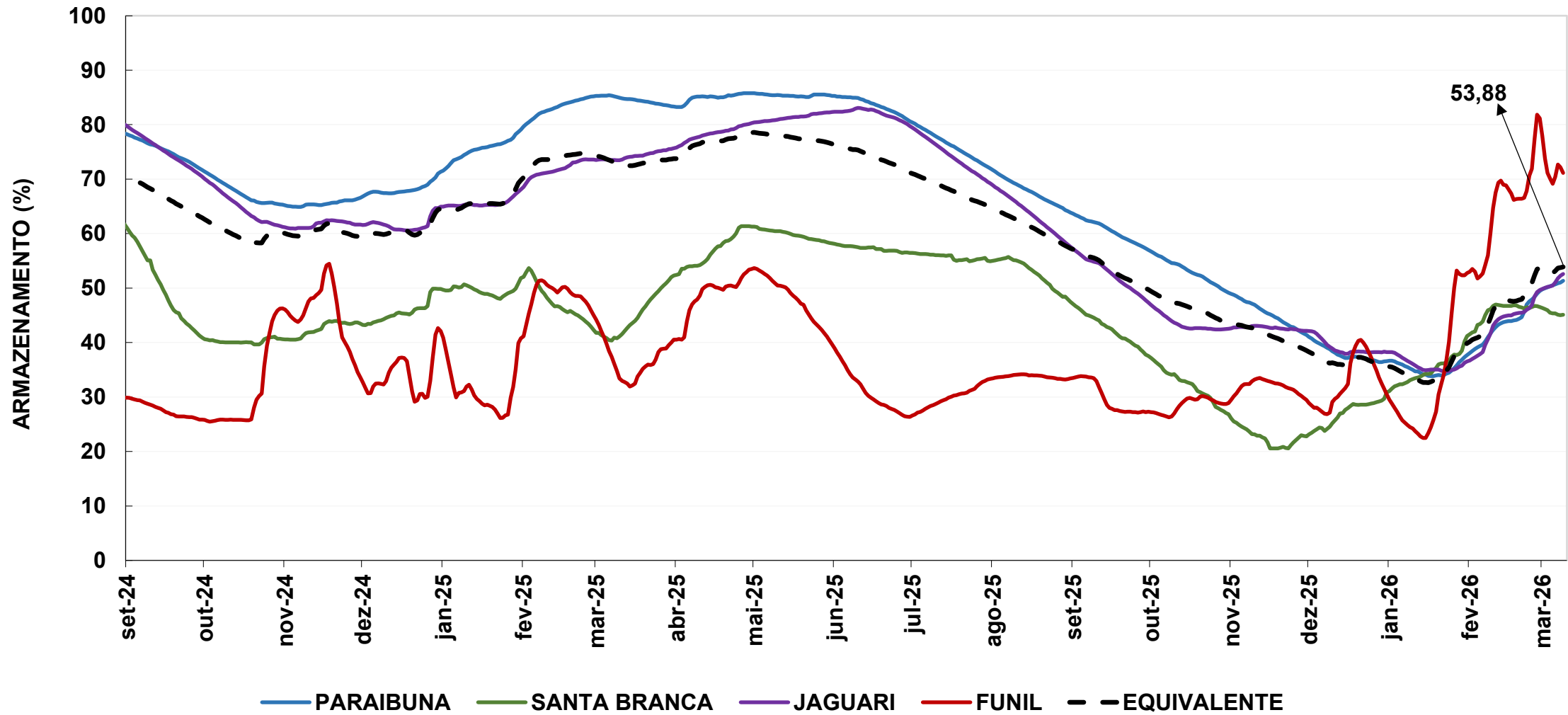
Vazão Natural em Santa Cecília



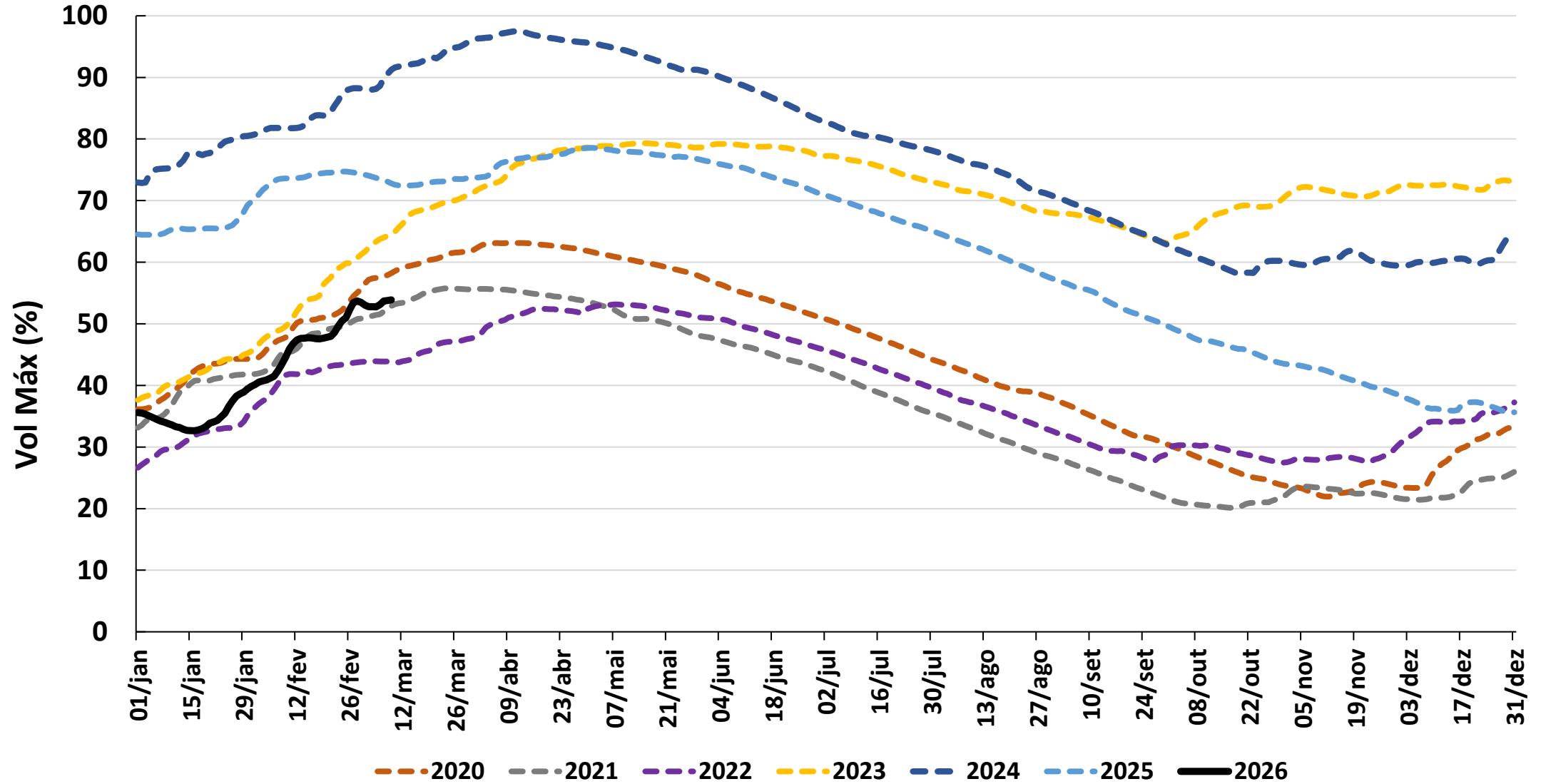
Armazenamento histórico equivalente do rio Paraíba do Sul



Armazenamento equivalente do rio Paraíba do Sul



Evolução do armazenamento equivalente do rio Paraíba do Sul

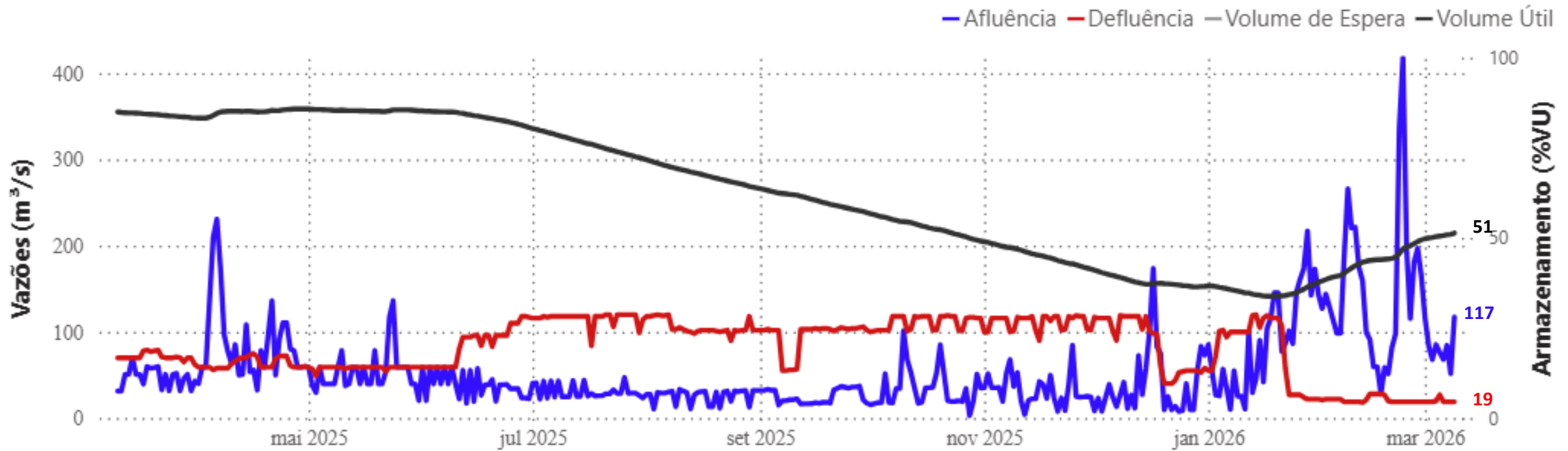




**OPERAÇÃO DOS PRINCIPAIS RESERVATÓRIOS
DA BACIA DO RIO PARAÍBA DO SUL**

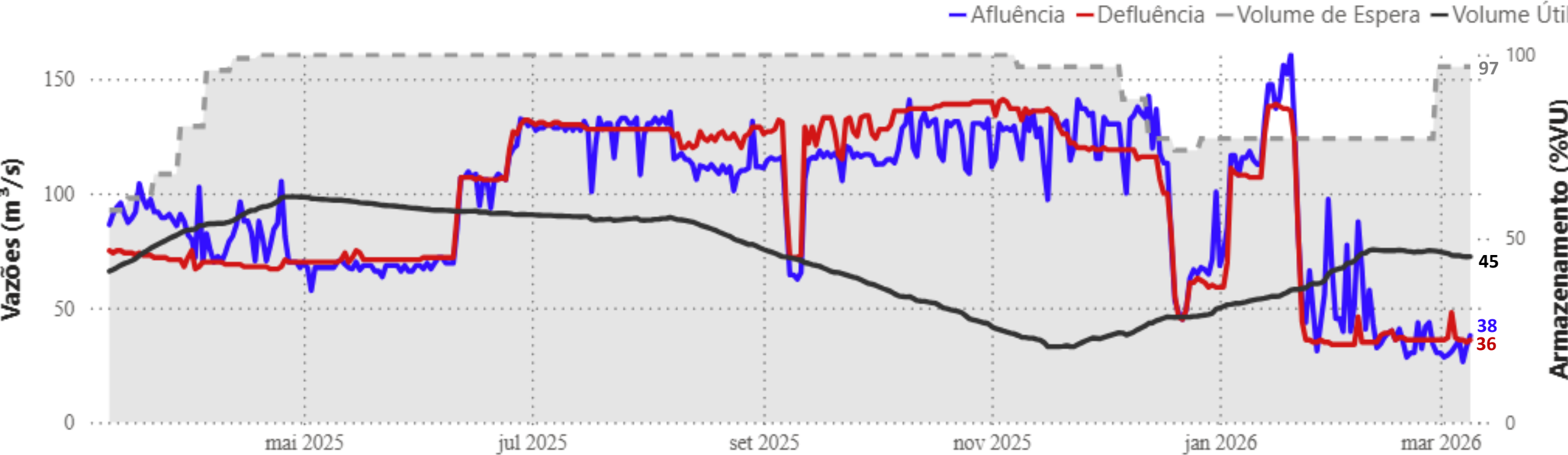
Operação da UHE Paraibuna

PARAIBUNA



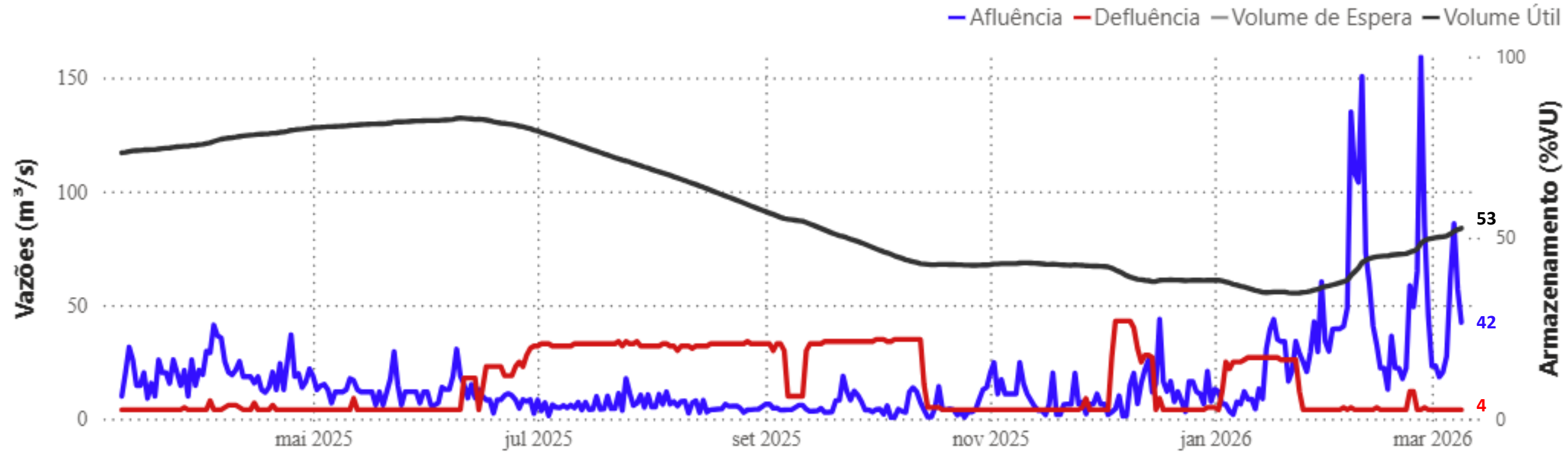
Operação da UHE Santa Branca

SANTA BRANCA



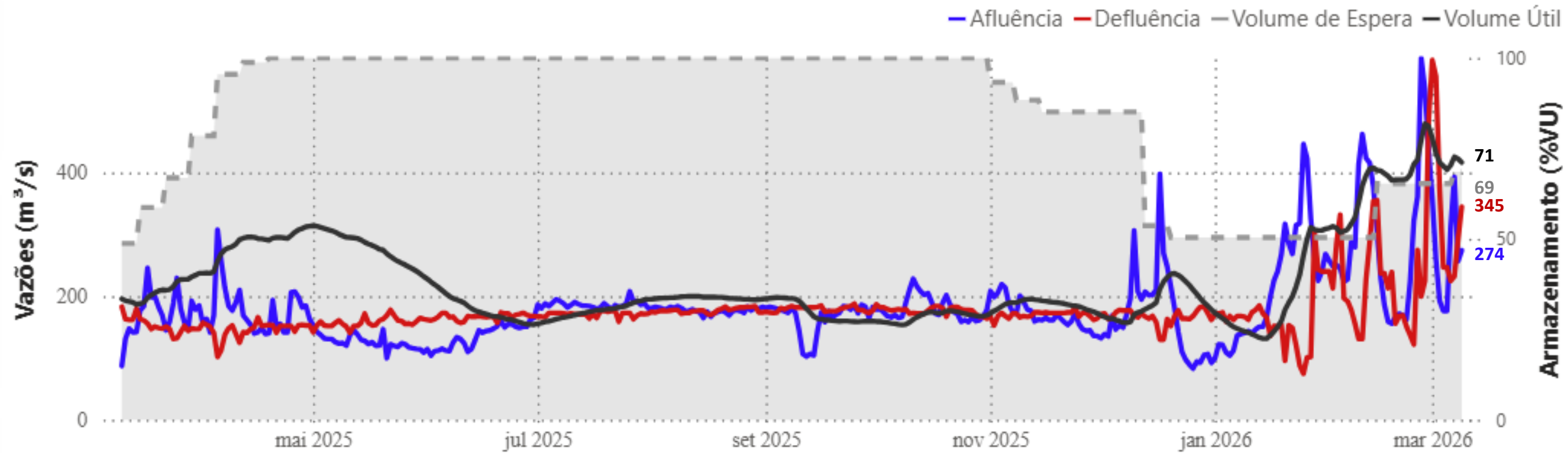
Operação da UHE Jaguari

JAGUARI



Operação da UHE Funil

FUNIL

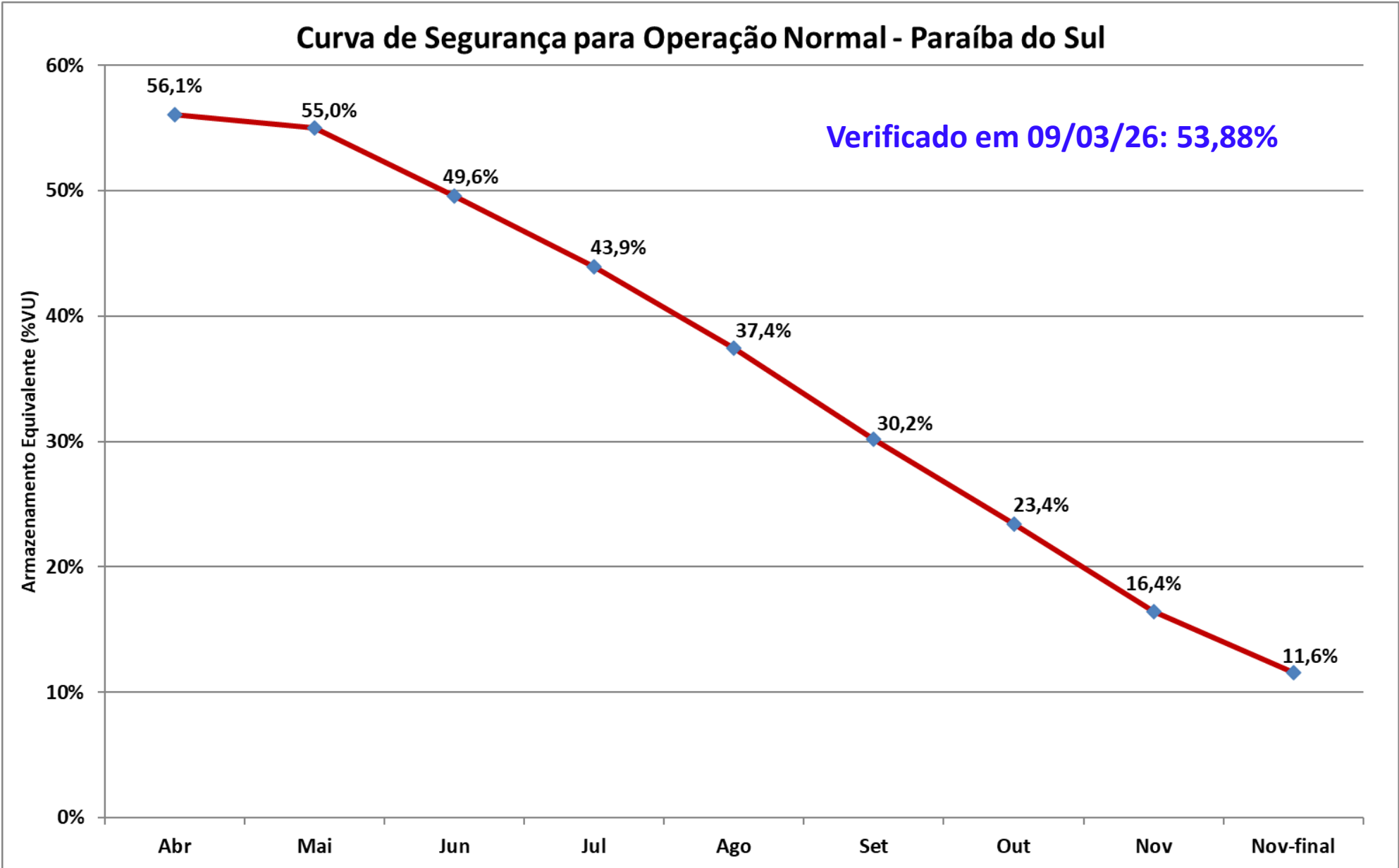




**CURVA DE SEGURANÇA PARAÍBA DO SUL
CICLO 2025-2026**

Curva de Segurança Paraíba do Sul – Operação Normal

Aplicação: abril a novembro de 2026





CURVA DE SEGURANÇA ALTERNATIVAS – PARAÍBA DO SUL
solicitação da ANA

Curva de Segurança Alternativas Paraíba do Sul – Solicitação ANA



OFÍCIO Nº 1/2026/SOE-ANA-SEI

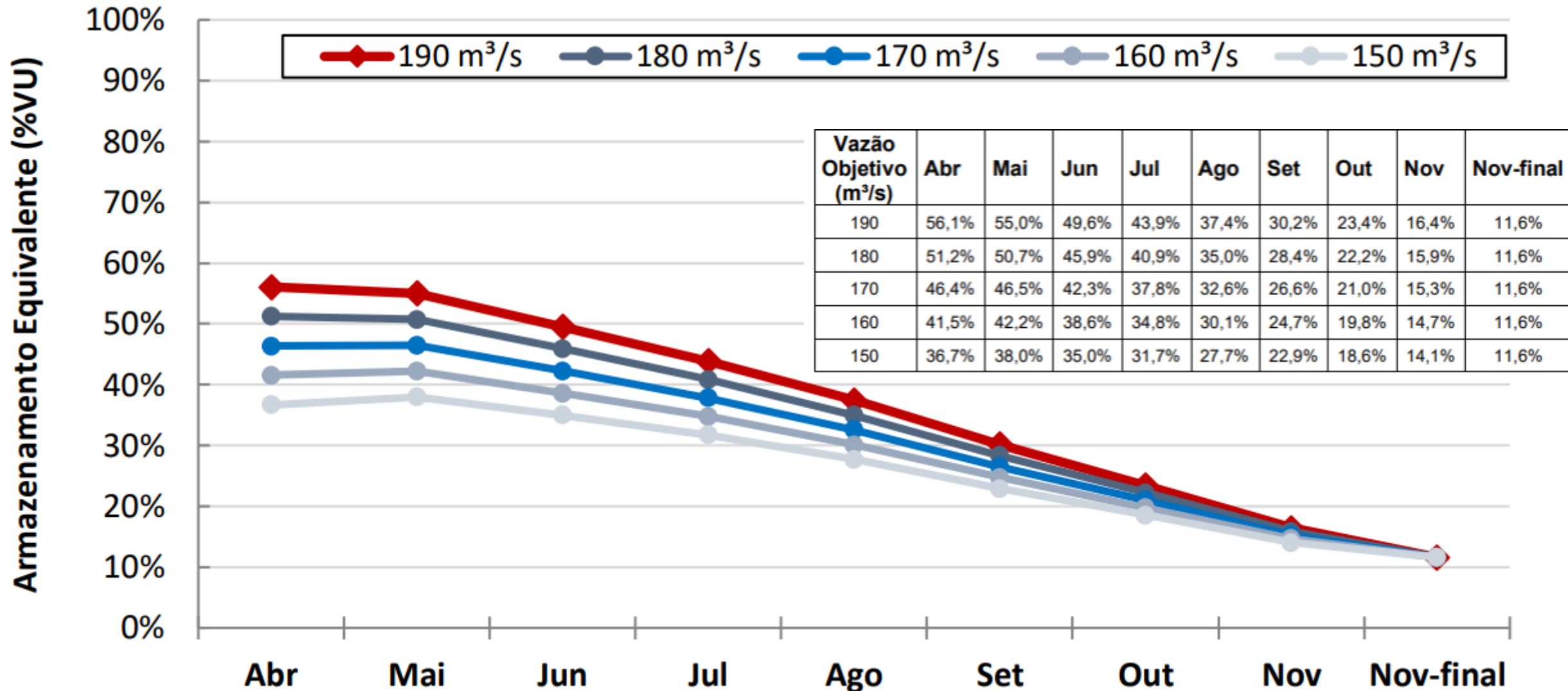
Documento nº SEI 0149166

Assunto: Solicitação de estudos de curvas de segurança para diferentes vazões objetivo no Sistema Hidráulico Paraíba do Sul.

Senhor Diretor,

1. Referimo-nos à correspondência CTA-ONS DOP 0052/2026, de 09 de janeiro de 2026, por meio da qual esse Operador encaminhou a esta Agência a Nota Técnica contendo a curva de segurança de armazenamento para a operação do Sistema Hidráulico Paraíba do Sul para o período de abril a novembro de 2026, considerando a vazão objetivo de 190 m³/s em Santa Cecília.
2. Considerando as atuais condições hidrometeorológicas desfavoráveis observadas na bacia desde o início do ano hidrológico e o fato de o reservatório equivalente registrar atualmente 33% de seu volume útil — patamar significativamente inferior aos anos recentes —, esta Agência avalia como necessária a análise de cenários operativos mais conservadores.
3. Assim, objetivando garantir a segurança hídrica para o segundo semestre de 2026, solicito que o ONS apresente curvas de segurança alternativas, calculadas para as vazões objetivo de 150, 160, 170 e 180 m³/s na elevatória de Santa Cecília. Tais curvas devem ser projetadas de modo a garantir, em cada cenário, um armazenamento residual mínimo de 11,6% no reservatório equivalente ao final de novembro de 2026, mantendo a coerência com as premissas de preservação de estoque estratégico adotadas nos estudos de referência
4. Dada a premência do tema, solicito que os referidos estudos sejam encaminhados a esta Superintendência com a brevidade necessária, de modo a subsidiar as discussões e deliberações da próxima reunião do Grupo de Assessoramento à Operação do Sistema Hidráulico Paraíba do Sul - GAOPS, agendada para o dia 3 de fevereiro de 2026

Curva de Segurança Alternativas Paraíba do Sul – Solicitação ANA





**108ª Reunião do Grupo de Assessoramento à Operação
do Sistema Hidráulico Paraíba do Sul (GAOPS)
10 de março de 2026**

Obrigado