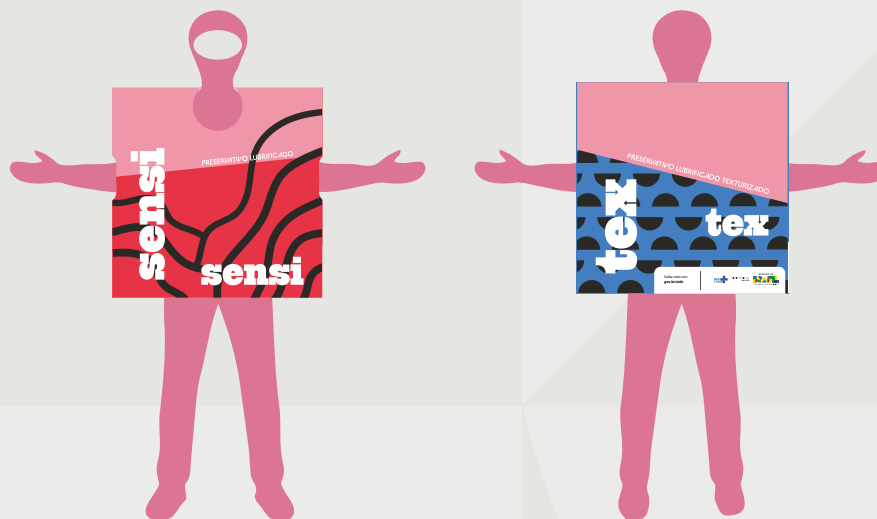


**SECRETARIA DE VIGILÂNCIA EM SAÚDE E AMBIENTE
DEPARTAMENTO DE HIV, AIDS, TUBERCULOSE, HEPATITES VIRAIS E
INFECÇÕES SEXUALMENTE TRANSMISSÍVEIS**

ESPECIFICAÇÕES TÉCNICAS PARA PRODUÇÃO DAS FANTASIAS

FANTASIA DE PRESERVATIVO EXTERNO



Parte externa (a embalagem do preservativo frente e verso)

Tamanho: 90 cm x 90 cm.

Quantidades: 1 (uma) peça.

Material: tecido em gabardine com estampa em sublimação. Parte interna revestida com tecido acoplado (TNT, espuma e nylon) **costurado** ao tecido em gabardine sublimado. Com armação na parte inferior para que a base não fique arqueada.

Arquivo para sublimação deverá conter os cortes para braços, cabeça e abertura para braços, com 1,5 cm para corte e costura.

Parte interna (fantasia do ator/animador)

Tamanho: G 46-48.

Quantidade: 2 kits contendo: 1 calça + 1 camisa + 1 par de luvas curtas + 1 balaclava bem ajustada + 1 par de botas curtas tamanho 40/42 (solado emborrachado, formato em espuma revestida na parte interna e parte externa no mesmo tecido da fantasia).

Material: lycra, viscolycra e suplex na cor rosa.

FANTASIA DE PRESERVATIVO EXTERNO



Parte externa (a embalagem do preservativo frente e verso)

Tamanho: 80 cm de largura X 120 cm de altura.

Quantidades: 1 (uma) peça.

Material: tecido em gabardine com estampa em sublimação. Parte interna revestida com tecido acoplado (TNT, espuma e nylon) costurado ao tecido em gabardine sublimado. Com armação na parte inferior para que a base não fique arqueada.

Arquivo para sublimação deverá conter os cortes para braços, cabeça e abertura para braços, com 1,5 cm para corte e costura.

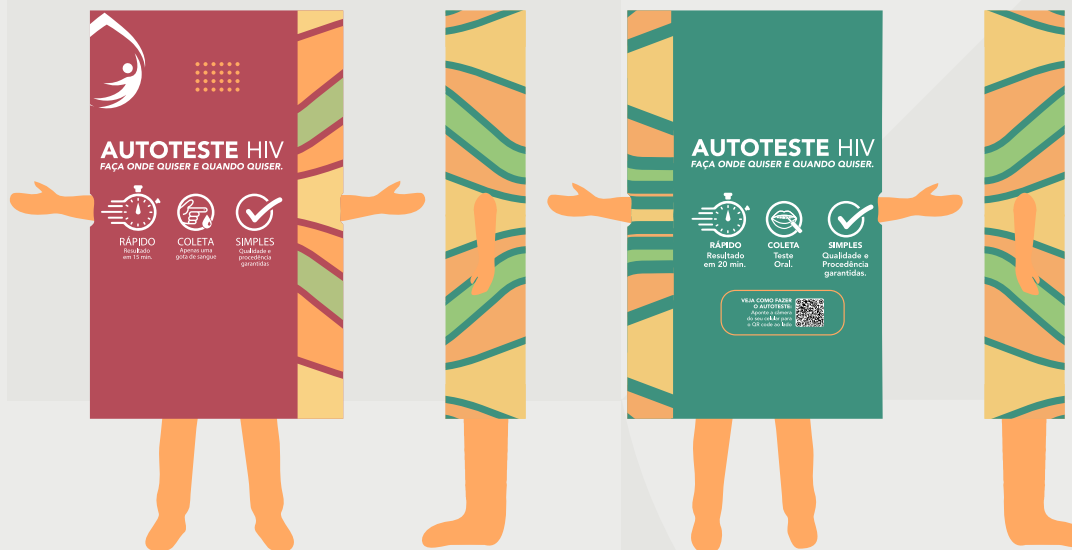
Parte interna (fantasia do ator/animador)

Tamanho: G 46-48.

Quantidade: 2 kits contendo: 1 calça + 1 camisa + 1 par de luvas curtas + 1 balaclava bem ajustada + 1 par de botas curtas tamanho 40/42 (solado emborrachado, formato em espuma revestida na parte interna e parte externa no mesmo tecido da fantasia).

Material: lycra, viscolycra e suplex na cor laranja.

FANTASIA DE AUTOTESTE DE HIV



Parte externa (a embalagem do preservativo frente e verso)

Tamanho: 80 cm de largura X 120 cm de altura.

Quantidades: 1 (uma) peça.

Material: tecido em gabardine com estampa em sublimação. Parte interna revestida com tecido acoplado (TNT, espuma e nylon) costurado ao tecido em gabardine sublimado. Com armação na parte inferior para que a base não fique arqueada.

Arquivo para sublimação deverá conter os cortes para braços, cabeça e abertura para braços, com 1,5 cm para corte e costura.

Parte interna (fantasia do ator/animador)

Tamanho: G 46-48.

Quantidade: 2 kits contendo: 1 calça + 1 camisa + 1 par de luvas curtas + 1 balaclava bem ajustada + 1 par de botas curtas tamanho 40/42 (solado emborrachado, formato em espuma revestida na parte interna e parte externa no mesmo tecido da fantasia).

Material: lycra, viscolycra e suplex na cor roxa .

FANTASIA DE LUBRIFICANTE



Parte externa (a embalagem do lubrificante frente e verso)

Tamanho: 90 cm x 90 cm.

Quantidades: 1 (uma) peça.

Material: tecido em gabardine com estampa em sublimação. Parte interna revestida com tecido acoplado (TNT, espuma e nylon) **costurado** ao tecido em gabardine sublimado. Com armação na parte inferior para que a base não fique arqueada.

Arquivo para sublimação deverá conter os cortes para braços, cabeça e abertura para braços, com 1,5 cm para corte e costura.

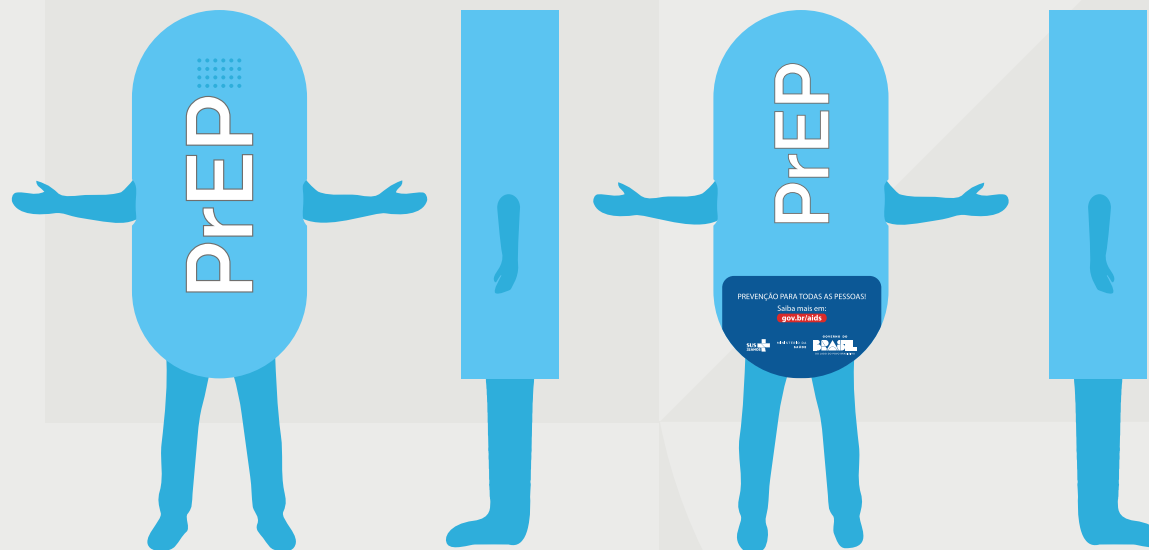
Parte interna (fantasia do ator/animador)

Tamanho: G 46-48.

Quantidade: 2 kits contendo: 1 calça + 1 camisa + 1 par de luvas curtas + 1 balaclava bem ajustada + 1 par de botas curtas tamanho 40/42 (solado emborrachado, formato em espuma revestida na parte interna e parte externa no mesmo tecido da fantasia).

Material: lycra, viscolycra e suplex na cor azul.

FANTASIA DE PrEP



Parte externa da fantasia

Tamanho: 60 cm de largura X 120 cm de altura X 50 cm de laterais com espaço aberto para os braços.

Quantidades: 1 (uma) peça.

Material: Tecido em gabardine com estampa em sublimação.

Estrutura interna: Espuma de 5 cm, densidade 14/16/18, não superior para não pesar a fantasia, parte interna revestida com tecido acoplado (TNT, espuma e nylon) costurado ou colado com o nylon voltado para o corpo do ator/animador.

No tecido gabardine deverá aparecer apenas furos para ventilação e visão do ator/animador.

Tamanho: G 46-48.

Quantidade: 2 kits contendo: 1 calça + 1 camisa + 1 par de luvas curtas + 1 balaclava bem ajustada + 1 par de botas curtas tamanho 40/42 (solado emborrachado, formato em espuma revestida na parte interna e parte externa no mesmo tecido da fantasia).

Material: lycra, viscolycra e suplex na cor azul.

REFERÊNCIAS

Modelo de balaclava



Modelos antigos das fantasias

