

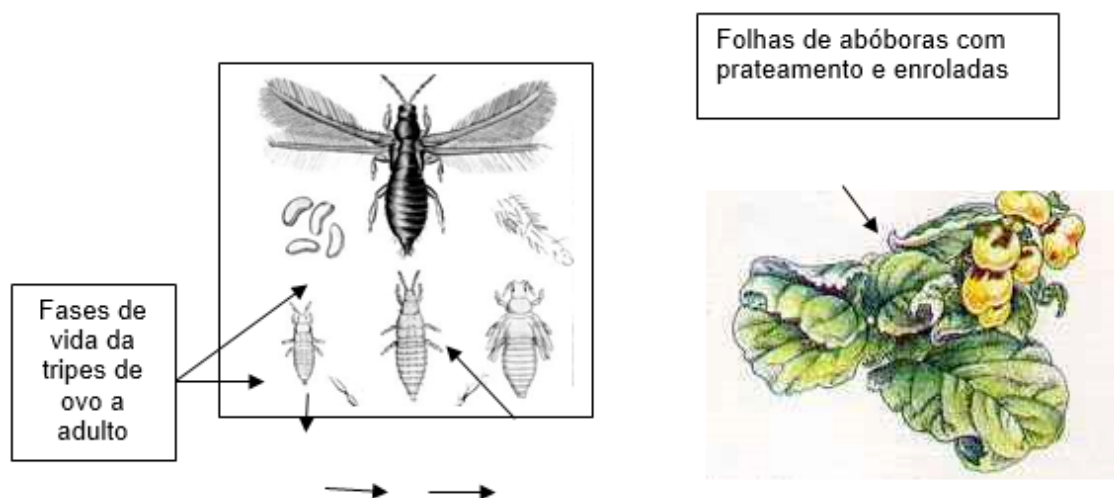


CONTROLE DO VIRA-CABEÇA EM TOMATEIRO COM PRIMAVERA (BOUGAINVILLE)

O vira-cabeça do tomateiro é causado por várias espécies de vírus do gênero topovírus: TSWV, TCSV, GRSV, CSNV. Geralmente as plantas das famílias das solanáceas (tomate, berinjela, jiló, batata, pimenta e outras), asteráceas (alface, chicória, almeirão e outras) e cucurbitáceas (pepino, abóboras e outras) são hospedeiras do vírus.

O vetor (quem transmite) do vírus é a tripses (Thrips tabaci e Frankniella paucispinosa), pequeno inseto com 0,5 mm a 5,0 mm de comprimento, de coloração branca a amarelada quando nova e escura na fase adulta.

As plantas atacadas pela tripses apresentam a coloração prateada, com as folhas retorcidas e flores que caem precocemente.



Um método preventivo de controle da tripses é a utilização da planta 'primavera' (*bougainvillea spectabilis*).

Ingredientes:

- 200 gramas de folhas novas e saudáveis;
- 50 gramas de sabão neutro ou de coco.
- 20 litros de água.

Como preparar a solução:

1º Passo: preparo da solução de primavera.

- Coloque as folhas selecionadas no liquidificador com um pouco de água e triture-as, formando uma calda.

2º Passo: preparo da solução de sabão.

- Derreta o sabão com 1 litro de água quente.

3º Passo: mistura das soluções.

- Misture a solução de primavera mais a solução de sabão.
- Posteriormente à mistura das soluções, será preciso coar.
- Adicione a solução coada à 20 litros de água.

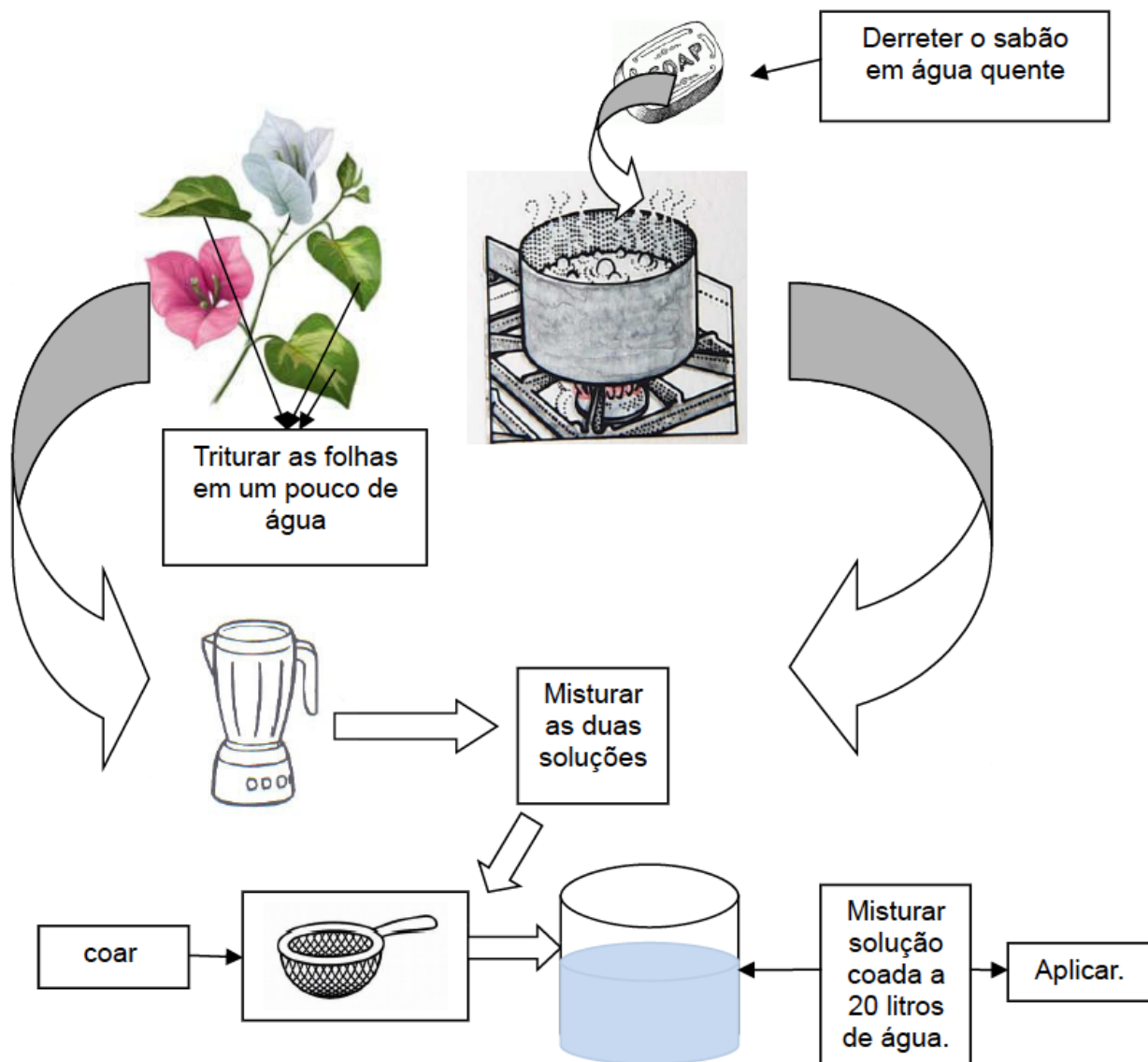
4º Passo: aplicação.

- Aplique a solução três vezes por semana a partir do décimo dia seguinte à germinação da semente.

- Suspenda a aplicação da solução assim que aparecerem as primeiras flores.

Importante!

A solução deve ser aplicada apenas no mesmo dia do seu preparo, não servindo para uso posterior.



Elaboradores da ficha: MOREIRA, V. R. R.

Referências bibliográficas:

<http://www.ebah.com.br/content/ABAAAFVVIAG/control-e-biologico>. acesso em 03/05/2014.

http://www.agronomianet.com.br/receitas_da_vovo_tabelas2.htm. acesso em 03/05/2014.

<http://www.agencia.cnptia.embrapa.br/gestor/tomate/arvore/CONT000fhj9rbo202wyiv801z2f4wxp245do.html>. acesso em 03/05/2014.

<tp://www.sunnet.com.br/home/Noticias/Controle-ecologico-de-pragas-e-doencas.html>, acesso em 28/04/2014