



ARMADILHAS PARA COLETAR INSETOS PRAGAS DE SOLO

As armadilhas são excelentes alternativas para o controle de insetos de solo, cujo uso é de fácil manejo e também de baixo custo.

Materiais necessários para instalar a armadilha de solo:

- Recipiente de aproximadamente 15 cm de altura e 10 cm de diâmetro;
- Água;
- Detergente.

Como instalar a armadilha de solo:

1º Passo: escolha dos materiais.

- Escolher um recipiente para coletar os insetos, como copos descartáveis, embalagens plásticas ou garrafas PET (de vários tamanhos) vazias. Qualquer uma pode servir.

2º Passo: abertura do buraco no solo.

- Abrir os buracos na terra onde serão colocadas as armadilhas. A abertura dos buracos deve ser feita no tamanho do recipiente escolhido sem deixar espaços, para evitar que os insetos caiam fora das armadilhas.

3º Passo: implantação da armadilha.

- Enterrar o recipiente até que a borda fique com a parte de cima na mesma altura da superfície do solo (ver figura abaixo).

4º Passo: enchimento da armadilha com água e detergente.

- Após três dias da instalação da armadilha, encher o recipiente na proporção de 2/3 com água e 1/3 com detergente.

Na figura abaixo é possível visualizar um modelo de armadilha.

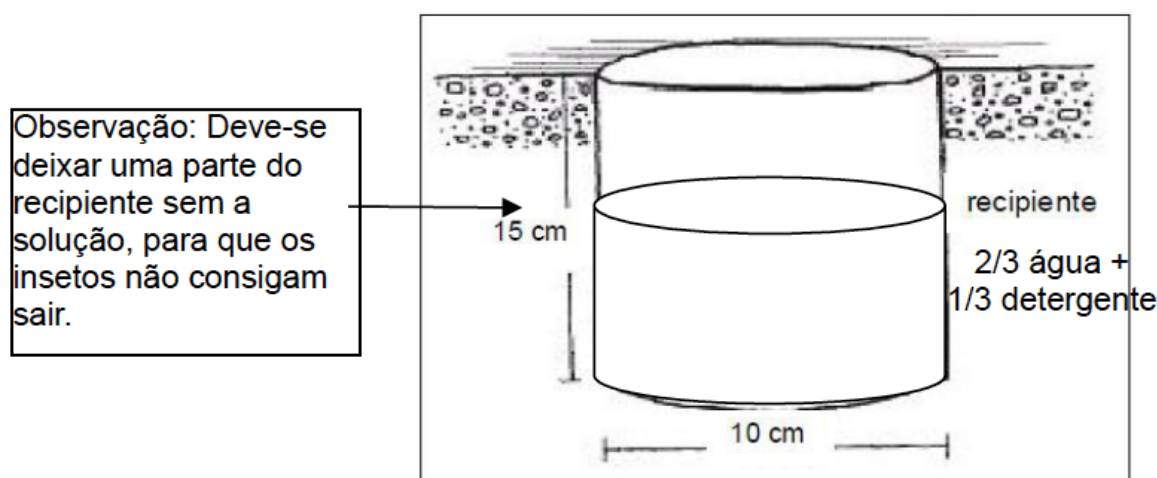
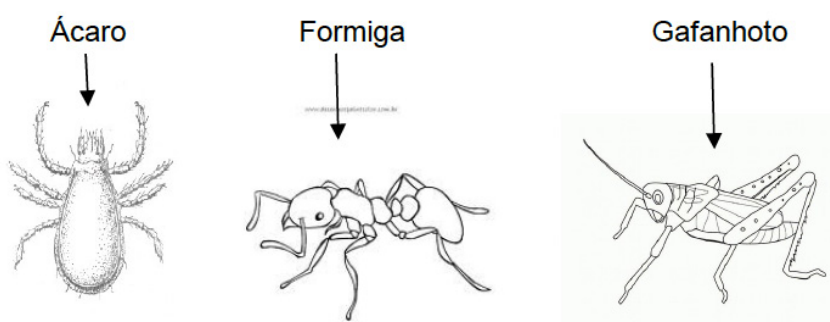


Figura 9 Tipo de armadilha pitfall modificado de CONSTANTINO et al. (2002).

Na tabela abaixo estão alguns exemplos já validados no campo, para coleta de insetos:

Tempo em que a armadilha deve permanecer no solo	Espécies	Número de armadilhas	Autores
7 dias	Invertebrados de solo (besouros, aranhas, grilos e baratas são os mais comuns)	1 armadilha a cada 2,5 m ²	Aquino et al (2004)
	Ácaros	1 armadilha por metro quadrado	Marinho et al (1997)
	Gafanhotos	1 armadilha para 80 m ²	Della Lucia et al (1982)
		1 armadilha por metro quadrado	Graciani et al (2005)
4 dias	Insetos (menos formigas)	1 armadilha por metro quadrado	Araújo et al (2005)
24 horas	Formigas	5 armadilhas por hectare	Silvestre (2000)

(Fonte: adaptado de Aquino et al., 2006).



Elaboradores da ficha: MEIRA, A. L.; LEITE, C. D

Referências:

Aquino, A. M.; Menezes, E. L. A.; Queiroz, J. M. Recomendações para coleta de artrópodes terrestres por armadilhas de queda ("pitfall-traps"). **Circular técnica 18**. Seropédica, RJ. 2006.