



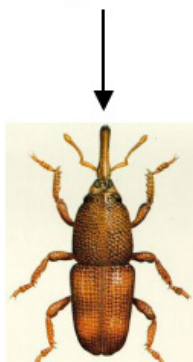
## CONTROLE DE INSETOS EM SEMENTES E GRÃOS ARMAZENADOS

Os principais insetos prejudiciais a sementes e grão armazenados são o besourinho dos cereais (*Rhyzopertha dominica*), o gorgulho (*Sitophilus oryzae* e *S. zeamais*) o caruncho (*Acanthoscelides obtectus*) e a traça (*Sitotroga cerealella*, *Ephestia kuehniella* e *Ephestia elutella*). É possível observar a diferença deles nas imagens abaixo.

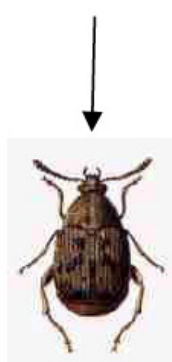
Besourinho  
dos cereais



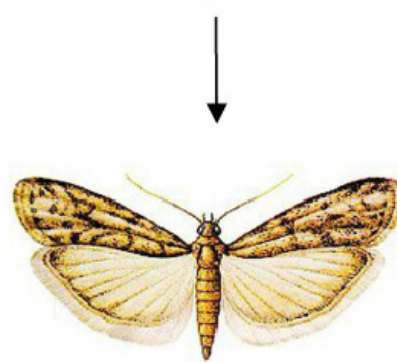
Gorgulho



Caruncho



Traça



Estes insetos causam grandes prejuízos, atuam deteriorando as sementes e grãos e também servem de porta de entrada de doenças, pois deixam aberturas por onde se alimentam.

### Métodos de Controle:

Os principais métodos de controle usando produtos de base ecológica são plantas repelentes, óleos essenciais entre outros.

### Alho

#### Ingrediente:

- grãos de alho em casca;
- garrafa pet ou outro recipiente de armazenagem;
- fita crepe;
- grão ou sementes a serem armazenadas.

#### Como realizar o controle:

**1º Passo:** colocar o alho na garrafa.

- Colocar dentes de alho, com casca, no fundo da garrafa e acrescentar mais camadas de alho a cada 4 dedos de sementes ou grãos.
- A cada camada é preciso assentar bem os grãos, batendo com o fundo da garrafa sobre um pano e com as mãos na lateral do recipiente.
- Não pode haver espaço livre dentro da garrafa. Ou seja, quando apertada com o dedo a garrafa não deve ceder.

**2º Passo:** vedação da garrafa.

- Tampar a garrafa e fechar bem com fita crepe ao redor do gargalo.



### Cravo da Índia

#### Ingrediente:

- 1 kg de feijão;
- 25g de cravo da Índia;
- 1 garrafa PET (1 litro).

#### Como realizar o controle do gorgulho do feijão:

**1º Passo:** mistura do cravo ao feijão.

- Misturar o cravo da Índia às sementes ou grão de feijão.

**2º Passo:** vedação da garrafa.

- Tampar a garrafa e fechar bem com fita crepe ao redor do gargalo.

### Eucalipto

#### Ingrediente:

- 5g de folhas de eucalipto secas e moídas;
- 1 kg de grãos ou sementes;
- Embalagem de polietileno (embalagem plástica) ou garrafa PET.

#### Como realizar o controle:

**1º Passo:** secagem das folhas do eucalipto.

- Secar as folhas do eucalipto à sombra e, quando estiverem bem secas, triturar até formar um pó uniforme.

**2º Passo:** mistura do pó às sementes.

- Misturar o pó de eucalipto às sementes ou grão. Quando for usado para alimentação é preciso lavar os grãos previamente ao consumo.

**3º Passo:** vedação da garrafa.

- Tampar a garrafa e fechar bem com fita crepe ao redor do gargalo.

#### Importante!

É possível usar as folhas verdes do eucalipto. Contudo, as mesmas devem ser trocadas a cada 90 dias, pois perdem sua eficiência.

Os melhores eucaliptos a serem usados são: o citriodora, o globulus e o staigeiriana, isso devido ao aroma forte de suas folhas.

**Elaboradores da ficha:** MOREIRA, V. R. R.

Referências:

<http://www.correiodopovo.com.br/Impresso/?Ano=116&Numero=115&Caderno=11&Noticia=248920>

Previero, C.A et al, **Receita de plantas com propriedades inseticidas no controle de pragas**– Palmas: CEULP/ULBRA, 2010.32 p