

ANEXO 1

Descrição e localização das Unidades de Manejo Florestal

Serão licitadas três Unidades de Manejo Florestal (UMFs), localizadas na Floresta Nacional (Flona) do Amana. A área encontra-se devidamente incluída no Cadastro Nacional de Florestas Públicas e no Plano Anual de Outorga Florestal (Paof) de 2021.

Procurou-se adequar os limites das UMFs a limites físicos naturais de fácil identificação, como rios e igarapés. Por sua vez, os limites artificiais (linhas secas e estradas), quando existentes, são definidos visando a redução dos custos de demarcação.

Com o objetivo de estabelecer limites precisos para a geração do Memorial Descritivo das UMFs, foram analisados dados como imagens, modelos digitais de elevação e arquivos vetoriais, relacionados a seguir:

- Plano de Manejo da Flona do Amana;
- Divisão territorial dos municípios brasileiros – Bc250 - versão 2021 (IBGE);
- Hidrografia – Bc250 - versão 2021 (IBGE);
- Modelo digital de superfície SRTM 30 m da USGS.

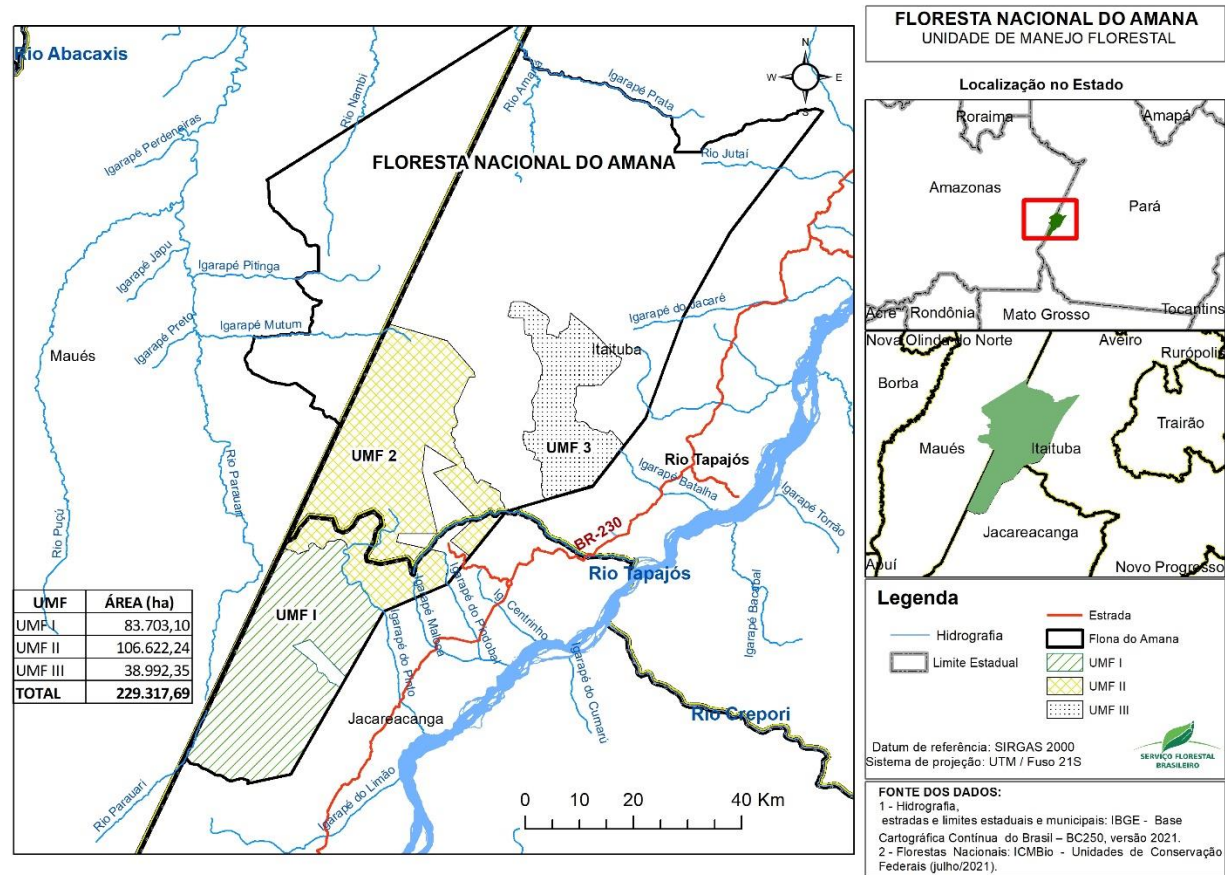
As áreas e os perímetros calculados são planos e não consideram o fator topográfico. Portanto, são passíveis de mudança após a demarcação *in loco* da unidade de manejo e podem oscilar quando calculadas em sistemas de informação geográfica. O Quadro 1 apresenta a área em hectares das Unidades de Manejo Florestal.

Quadro 1. Unidades de Manejo Florestal da Floresta Nacional do Amana.

Unidades de Manejo Florestal	Área (ha)
UMF I	83.703,10
UMF II	106.622,24
UMF III	38.992,35

A seguir o mapa com a definição das UMFs que compõem o lote de concessão florestal do Edital de Concessão Florestal nº 01/2022.

Unidades de Manejo Florestal na Floresta Nacional do Amana



Unidade de Manejo Florestal I

Área Plana: 83.703,10ha

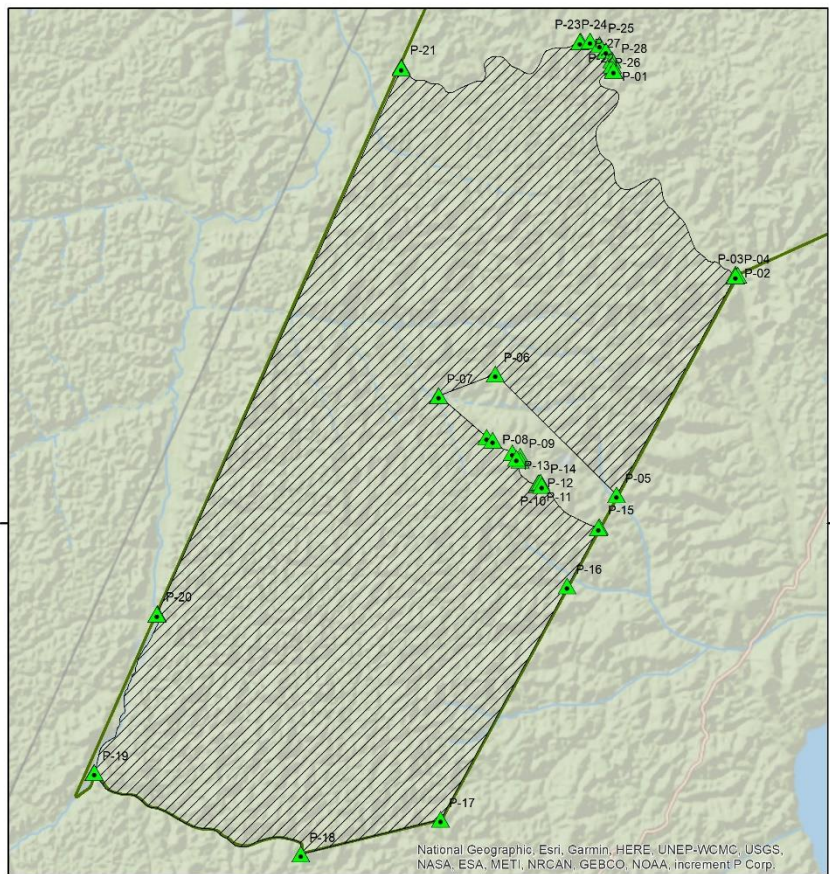
Perímetro: 156.081,93m

Município: Jacareacanga/PA

O limite da UMF I foi definido seguindo orientações da equipe da Coordenação-Geral de Monitoramento e Auditoria Florestal (CGMAF), utilizando como referência a hidrografia da Base Contínua 1:250.000 (Bc250) versão 2021, da Coordenação de Cartografia da Diretoria de Geociências (DGC) do IBGE, Gerência de Bases Contínuas (GBC) e ainda utilizando imagens de Modelo digital de Superfície SRTM de 30m da USGS. O perímetro forma um polígono irregular de 23 vértices. Inicia-se a descrição deste perímetro no vértice **P-01**, de coordenadas **N 9.368.211,61m** e **E 422.982,60m** daí, segue em linha seca com o azimute plano $245^{\circ}6'38,88''$ e distância de 133,0m até o vértice **P-02**, de coordenadas **N 9.368.155,62m** e **E 422.861,92m** daí, segue em linha seca com o azimute plano $209^{\circ}6'48,96''$ e distância de 13.879,0m até o vértice **P-03**, de coordenadas **N 9.356.030,14m** e **E 416.109,21m** daí, segue em linha seca com o azimute plano $315^{\circ}35'51,72''$ e distância de 9.534,0m até o vértice **P-04**, de coordenadas **N 9.362.841,68m** e **E 409.438,32m** daí, segue em linha seca com o azimute plano $249^{\circ}52'49,44''$ e distância de 3.381,6m até o vértice **P-05**, de coordenadas **N 9.361.678,46m** e **E 406.263,04m** daí, segue em linha seca com o azimute plano $131^{\circ}19'46,56''$ e distância de 3.536,9m até o vértice **P-06**, de coordenadas **N 9.359.342,73m** e **E 408.918,97m** daí, segue em linha seca com o azimute plano $120^{\circ}9'3,24''$ e distância de 377,1m até o vértice **P-07**, de coordenadas **N 9.359.153,34m** e **E 409.245,03m** daí, segue a montante pelos meandros de um igarapé sem denominação por aproximadamente 1.311,9m até o vértice **P-08**, de coordenadas **N 9.358.460,21m** e **E 410.329,79m** daí, segue em linha seca com o azimute plano $142^{\circ}58'53,76''$ e distância de 406,7m até o vértice **P-09**, de coordenadas **N 9.358.135,52m** e **E 410.574,62m** daí, segue a jusante pelos meandros de um igarapé sem denominação por aproximadamente 6.346,5m até o vértice **P-10**, de coordenadas **N 9.354.228,18m** e **E 415.088,88m** daí, segue em linha seca com o azimute plano $209^{\circ}4'0,12''$ e distância de 18.452,3m até o vértice **P-11**, de coordenadas **N 9.338.099,90m** e **E 406.124,27m** daí, segue em linha seca com o azimute plano $256^{\circ}37'14,52''$ e distância de 8.017,1m até o vértice **P-12**, de

coordenadas **N 9.336.244,78m** e **E 398.324,81m** daí, segue a jusante pelos meandros de um igarapé sem denominação por aproximadamente 13.586,7m até o vértice **P-13**, de coordenadas **N 9.340.900,87m** e **E 386.887,65m** daí, segue em linha seca com o azimute plano $329^{\circ}34'36,84''$ e distância de 10,4m até o vértice **P-14**, de coordenadas **N 9.340.909,86m** e **E 386.882,37m** daí, segue a jusante pelos meandros do Rio Parauari por aproximadamente 9.982,8m até o vértice **P-15**, de coordenadas **N 9.349.683,95m** e **E 390.468,17m** daí, segue em linha seca com o azimute plano $24^{\circ}41'3,12''$ e distância de 33.302,0m até o vértice **P-16**, de coordenadas **N 9.379.942,92m** e **E 404.375,61m** daí, segue a montante pelos meandros de um igarapé sem denominação por aproximadamente 12.946,9m até o vértice **P-17**, de coordenadas **N 9.381.290,01m** e **E 414.335,41m** daí, segue em linha seca com o azimute plano $86^{\circ}9'30,96''$ e distância de 569,1m até o vértice **P-18**, de coordenadas **N 9.381.328,14m** e **E 414.903,24m** daí, segue em linha seca com o azimute plano $112^{\circ}28'45,84''$ e distância de 562,6m até o vértice **P-19**, de coordenadas **N 9.381.113,02m** e **E 415.423,12m** daí, segue em linha seca com o azimute plano $135^{\circ}0'0''$ e distância de 507,0m até o vértice **P-20**, de coordenadas **N 9.380.754,48m** e **E 415.781,66m** daí, segue em linha seca com o azimute plano $147^{\circ}15'53,28''$ e distância de 596,7m até o vértice **P-21**, de coordenadas **N 9.380.252,53m** e **E 416.104,34m** daí, segue em linha seca com o azimute plano $172^{\circ}52'30''$ e distância de 289,1m até o vértice **P-22**, de coordenadas **N 9.379.965,70m** e **E 416.140,19m** daí, segue em linha seca com o azimute plano $170^{\circ}33'18''$ e distância de 294,8m até o vértice **P-23**, de coordenadas **N 9.379.674,88m** e **E 416.188,57m** daí, segue a jusante pelos meandros o Igarapé do Pinto por aproximadamente 18.172,1m retornando-se ao ponto **P-01** início desta descrição, fechando o polígono.

Todas as coordenadas aqui descritas estão georreferenciadas ao Sistema de Referência Geocêntrico para as Américas, SIRGAS 2000, e projetadas no sistema de projeção UTM (Universal Transversa de Mercator), com o Meridiano Central -57°WGr , fuso 21S. A área, o perímetro, os azimutes e as distâncias foram calculados no plano de projeção UTM.



FLORESTA NACIONAL DO AMANA UNIDADE DE MANEJO FLORESTAL I

LOCALIZAÇÃO NO ESTADO

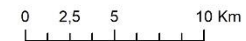


LOCALIZAÇÃO NOS MUNICÍPIOS



Legenda

- Vértices
- UMF I
- Hidrografia
- Limite Flona



Datum de referência: SIRGAS 2000
Sistema de projeção: UTM/Fuso 21S



SERVIÇO FLORESTAL BRASILEIRO
www.florestal.gov.br

Unidade de Manejo Florestal (UMF) II

Área Plana: 106.622,24ha

Perímetro: 229.538,54m

Municípios: Itaituba/PA e Jacareacanga/PA

O limite da UMF II foi definido seguindo orientações da equipe da Coordenação-Geral de Monitoramento e Auditoria Florestal (CGMAF), utilizando como referência a hidrografia da Base Continua 1:250.000 (Bc250) versão 2021, da Coordenação de Cartografia da Diretoria de Geociências (DGC) do IBGE, Gerência de Bases Contínuas (GBC) e ainda utilizando imagens de Modelo digital de Superfície SRTM de 30m da USGS. O perímetro forma um polígono irregular de 87 vértices. Inicia-se a descrição deste perímetro no vértice **P-01**, de coordenadas **N 9.412.356,69m** e **E 439.166,88m** daí, segue em linha seca com o azimute plano $173^{\circ}8'39,84''$ e distância de 173,1m até o vértice **P-02**, de coordenadas **N 9.411.406,81m** e **E 439.281,08m** daí, segue em linha seca com o azimute plano $273^{\circ}10'42,6''$ e distância de 273,2m até o vértice **P-03**, de coordenadas **N 9.411.462,32m** e **E 438.281,38m** daí, segue em linha seca com o azimute plano $204^{\circ}4'19,2''$ e distância de 204,1m até o vértice **P-04**, de coordenadas **N 9.408.952,55m** e **E 437.160,17m** daí, segue em linha seca com o azimute plano $203^{\circ}44'23,64''$ e distância de 203,7m até o vértice **P-05**, de coordenadas **N 9.407.700,16m** e **E 436.609,37m** daí, segue em linha seca com o azimute plano $203^{\circ}44'23,64''$ e distância de 203,7m até o vértice **P-06**, de coordenadas **N 9.407.478,13m** e **E 436.511,72m** daí, segue em linha seca com o azimute plano $207^{\circ}16'22,44''$ e distância de 207,3m até o vértice **P-07**, de coordenadas **N 9.406.665,36m** e **E 436.092,70m** daí, segue a montante pelos meandros de um igarapé sem denominação por aproximadamente 601,9m até o vértice **P-08**, de coordenadas **N 9.406.158,60m** e **E 435.883,67m** daí, segue em linha seca com o azimute plano $214^{\circ}45'2,88''$ e distância de 214,8m até o vértice **P-09**, de coordenadas **N 9.405.942,65m** e **E 435.733,86m** daí, segue a montante pelos meandros de um igarapé sem denominação por aproximadamente 2.456,2m até o vértice **P-10**, de coordenadas **N 9.403.652,05m** e **E 436.040,97m** daí, segue em linha seca com o azimute plano $150^{\circ}29'35,88''$ e distância de 150,5m até o vértice **P-11**, de coordenadas **N 9.403.339,80m** e **E 436.217,68m** daí, segue em linha seca com o azimute plano $162^{\circ}35'15,36''$ e distância de 162,6m até o vértice **P-12**, de coordenadas **N 9.403.250,36m** e **E 436.245,73m** daí, segue em linha seca com o azimute plano $167^{\circ}24'51,12''$ e distância de 167,4m até o

vértice **P-13**, de coordenadas **N 9.403.118,10m** e **E 436.275,26m** daí, segue a montante pelos meandros de um igarapé sem denominação por aproximadamente 60,4m até o vértice **P-14**, de coordenadas **N 9.403.057,82m** e **E 436.271,43m** daí, segue em linha seca com o azimute plano $194^{\circ}26'35,88''$ e distância de 194,4m até o vértice **P-15**, de coordenadas **N 9.402.900,30m** e **E 436.230,86m** daí, segue a montante pelos meandros de um igarapé sem denominação por aproximadamente 1.383,2m até o vértice **P-16**, de coordenadas **N 9.401.735,77m** e **E 435.586,63m** daí, segue em linha seca com o azimute plano $197^{\circ}8'3,12''$ e distância de 197,1m até o vértice **P-17**, de coordenadas **N 9.401.563,59m** e **E 435.533,55m** daí, segue a montante pelos meandros de um igarapé sem denominação por aproximadamente 69,8m até o vértice **P-18**, de coordenadas **N 9.401.503,42m** e **E 435.500,10m** daí, segue em linha seca com o azimute plano $242^{\circ}57'15,84''$ e distância de 243,0m até o vértice **P-19**, de coordenadas **N 9.401.405,95m** e **E 435.309,17m** daí, segue em linha seca com o azimute plano $243^{\circ}7'26,04''$ e distância de 243,1m até o vértice **P-20**, de coordenadas **N 9.401.379,50m** e **E 435.256,99m** daí, segue a montante pelos meandros de um igarapé sem denominação por aproximadamente 292,8m até o vértice **P-21**, de coordenadas **N 9.401.155,35m** e **E 435.079,70m** daí, segue em linha seca com o azimute plano $222^{\circ}55'32,16''$ e distância de 222,9m até o vértice **P-22**, de coordenadas **N 9.401.029,39m** e **E 434.962,55m** daí, segue em linha seca com o azimute plano $225^{\circ}8'26,16''$ e distância de 225,1m até o vértice **P-23**, de coordenadas **N 9.400.980,11m** e **E 434.913,03m** daí, segue a montante pelos meandros de um igarapé sem denominação por aproximadamente 509,8m até o vértice **P-24**, de coordenadas **N 9.400.660,59m** e **E 435.272,26m** daí, segue em linha seca com o azimute plano $151^{\circ}55'45,12''$ e distância de 151,9m até o vértice **P-25**, de coordenadas **N 9.400.563,86m** e **E 435.323,84m** daí, segue a montante pelos meandros de um igarapé sem denominação por aproximadamente 494,7m até o vértice **P-26**, de coordenadas **N 9.400.194,04m** e **E 435.642,92m** daí, segue em linha seca com o azimute plano $157^{\circ}17'22,92''$ e distância de 157,3m até o vértice **P-27**, de coordenadas **N 9.400.089,62m** e **E 435.686,63m** daí, segue a montante pelos meandros de um igarapé sem denominação por aproximadamente 2.058,8m até o vértice **P-28**, de coordenadas **N 9.398.231,05m** e **E 436.123,30m** daí, segue em linha seca com o azimute plano $156^{\circ}22'13,44''$ e distância de 156,4m até o vértice **P-29**, de coordenadas **N 9.398.088,19m** e **E 436.185,80m** daí, segue a montante pelos meandros de um igarapé sem denominação por aproximadamente 299,7m até o vértice **P-30**, de coordenadas **N 9.397.864,95m** e **E 436.375,37m** daí, segue em linha seca com o azimute plano $164^{\circ}5'53,88''$ e distância de 164,1m até o vértice **P-31**, de

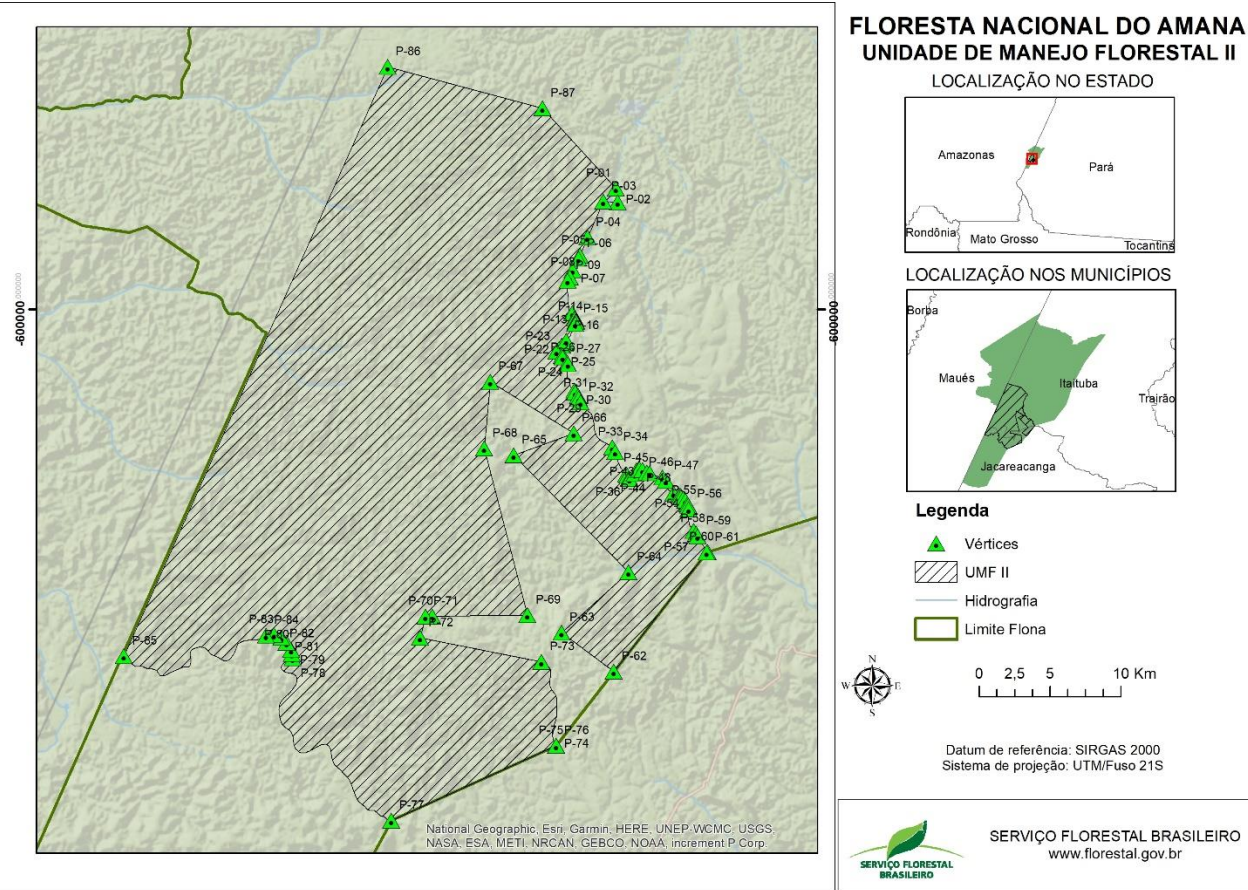
coordenadas **N 9.397.686,99m** e **E 436.426,07m** daí, segue a montante pelos meandros de um igarapé sem denominação por aproximadamente 327,5m até o vértice **P-32**, de coordenadas **N 9.397.398,52m** e **E 436.554,65m** daí, segue a montante pelos meandros de um igarapé sem denominação por aproximadamente 4.087,7m até o vértice **P-33**, de coordenadas **N 9.394.229,97m** e **E 438.747,80m** daí, segue em linha seca com o azimute plano $150^{\circ}12'21,6''$ e distância de 150,2m até o vértice **P-34**, de coordenadas **N 9.393.887,14m** e **E 438.944,09m** daí, segue a montante pelos meandros de um igarapé sem denominação por aproximadamente 1.783,6m até o vértice **P-35**, de coordenadas **N 9.392.313,93m** e **E 439.709,39m** daí, segue em linha seca com o azimute plano $147^{\circ}35'46,32''$ e distância de 147,6m até o vértice **P-36**, de coordenadas **N 9.392.208,94m** e **E 439.776,03m** daí, segue em linha seca com o azimute plano $147^{\circ}49'0,84''$ e distância de 147,8m até o vértice **P-37**, de coordenadas **N 9.392.029,03m** e **E 439.889,26m** daí, segue em linha seca com o azimute plano $143^{\circ}33'14,4''$ e distância de 143,6m até o vértice **P-38**, de coordenadas **N 9.391.985,02m** e **E 439.921,76m** daí, segue em linha seca com o azimute plano $45^{\circ}41'7,08''$ e distância de 45,7m até o vértice **P-39**, de coordenadas **N 9.392.353,42m** e **E 440.299,07m** daí, segue em linha seca com o azimute plano $28^{\circ}11'42''$ e distância de 28,2m até o vértice **P-40**, de coordenadas **N 9.392.584,92m** e **E 440.423,17m** daí, segue em linha seca com o azimute plano $55^{\circ}33'52,92''$ e distância de 55,6m até o vértice **P-41**, de coordenadas **N 9.392.706,33m** e **E 440.600,25m** daí, segue em linha seca com o azimute plano $103^{\circ}8'52,08''$ e distância de 103,1m até o vértice **P-42**, de coordenadas **N 9.392.702,68m** e **E 440.615,89m** daí, segue em linha seca com o azimute plano $112^{\circ}3'34,56''$ e distância de 112,1m até o vértice **P-43**, de coordenadas **N 9.392.607,18m** e **E 440.851,55m** daí, segue a jusante pelos meandros de um igarapé sem denominação por aproximadamente 347,7m até o vértice **P-44**, de coordenadas **N 9.392.446,05m** e **E 441.159,39m** daí, segue em linha seca com o azimute plano $110^{\circ}56'42,72''$ e distância de 110,9m até o vértice **P-45**, de coordenadas **N 9.392.370,85m** e **E 441.355,86m** daí, segue a jusante pelos meandros de um igarapé sem denominação por aproximadamente 109,2m até o vértice **P-46**, de coordenadas **N 9.392.063,53m** e **E 442.237,68m** daí, segue em linha seca com o azimute plano $131^{\circ}12'49,32''$ e distância de 131,2m até o vértice **P-47**, de coordenadas **N 9.391.846,39m** e **E 442.485,59m** daí, segue a jusante pelos meandros de um igarapé sem denominação por aproximadamente 1.118,7m até o vértice **P-48**, de coordenadas **N 9.390.946,26m** e **E 443.008,95m** daí, segue em linha seca com o azimute plano $110^{\circ}1'1,2''$ e distância de 110,0m até o vértice **P-49**, de coordenadas **N 9.390.798,34m** e **E 443.414,97m** daí, segue em linha seca com

o azimute plano $118^{\circ}1'3,36''$ e distância de 118,0m até o vértice **P-50**, de coordenadas **N 9.390.762,50m** e **E 443.482,32m** daí, segue em linha seca com o azimute plano $132^{\circ}3'33,48''$ e distância de 132,1m até o vértice **P-51**, de coordenadas **N 9.390.698,93m** e **E 443.552,79m** daí, segue em linha seca com o azimute plano $132^{\circ}31'44,4''$ e distância de 132,5m até o vértice **P-52**, de coordenadas **N 9.390.578,43m** e **E 443.684,16m** daí, segue a jusante pelos meandros de um igarapé sem denominação por aproximadamente 202,3m até o vértice **P-53**, de coordenadas **N 9.390.426,52m** e **E 443.817,13m** daí, segue em linha seca com o azimute plano $145^{\circ}49'3''$ e distância de 145,8m até o vértice **P-54**, de coordenadas **N 9.390.177,28m** e **E 443.986,40m** daí, segue em linha seca com o azimute plano $161^{\circ}43'53,76''$ e distância de 161,7m até o vértice **P-55**, de coordenadas **N 9.390.088,92m** e **E 444.015,57m** daí, segue em linha seca com o azimute plano $171^{\circ}1'57''$ e distância de 171,0m até o vértice **P-56**, de coordenadas **N 9.389.824,11m** e **E 444.057,35m** daí, segue a jusante pelos meandros de um igarapé sem denominação por aproximadamente 1.625,4m até o vértice **P-57**, de coordenadas **N 9.388.303,11m** e **E 444.387,81m** daí, segue em linha seca com o azimute plano $141^{\circ}21'51,48''$ e distância de 141,4m até o vértice **P-58**, de coordenadas **N 9.388.099,76m** e **E 444.550,35m** daí, segue em linha seca com o azimute plano $142^{\circ}53'49,2''$ e distância de 142,9m até o vértice **P-59**, de coordenadas **N 9.387.936,50m** e **E 444.673,84m** daí, segue a jusante pelos meandros de um igarapé sem denominação por aproximadamente 1.307,2m até o vértice **P-60**, de coordenadas **N 9.386.817,52m** e **E 445.344,86m** daí, segue em linha seca com o azimute plano $253^{\circ}16'19,2''$ e distância de 253,3m até o vértice **P-61**, de coordenadas **N 9.386.794,85m** e **E 445.269,44m** daí, segue em linha seca com o azimute plano $218^{\circ}27'27,72''$ e distância de 218,5m até o vértice **P-62**, de coordenadas **N 9.378.509,17m** e **E 438.688,70m** daí, segue em linha seca com o azimute plano $307^{\circ}8'50,64''$ e distância de 307,1m até o vértice **P-63**, de coordenadas **N 9.381.268,10m** e **E 435.047,00m** daí, segue em linha seca com o azimute plano $48^{\circ}33'49,68''$ e distância de 48,6m até o vértice **P-64**, de coordenadas **N 9.385.462,42m** e **E 439.798,47m** daí, segue em linha seca com o azimute plano $316^{\circ}3'18,36''$ e distância de 316,1m até o vértice **P-65**, de coordenadas **N 9.393.730,19m** e **E 431.829,73m** daí, segue em linha seca com o azimute plano $70^{\circ}18'38,16''$ e distância de 70,3m até o vértice **P-66**, de coordenadas **N 9.395.243,38m** e **E 436.058,38m** daí, segue em linha seca com o azimute plano $302^{\circ}14'39,84''$ e distância de 302,2m até o vértice **P-67**, de coordenadas **N 9.398.912,83m** e **E 430.241,39m** daí, segue em linha seca com o azimute plano $185^{\circ}44'11,76''$ e distância de 185,7m até o vértice **P-68**, de coordenadas **N 9.394.241,42m** e **E 429.772,11m** daí, segue em linha seca

com o azimute plano $166^{\circ}2'32,64''$ e distância de 166,0m até o vértice **P-69**, de coordenadas **N 9.382.535,63m** e **E 432.681,48m** daí, segue em linha seca com o azimute plano $269^{\circ}37'20,28''$ e distância de 269,6m até o vértice **P-70**, de coordenadas **N 9.382.491,64m** e **E 426.009,59m** daí, segue em linha seca com o azimute plano $272^{\circ}24'1,08''$ e distância de 272,4m até o vértice **P-71**, de coordenadas **N 9.382.511,68m** e **E 425.531,55m** daí, segue em linha seca com o azimute plano $194^{\circ}25'18,12''$ e distância de 194,4m até o vértice **P-72**, de coordenadas **N 9.381.009,79m** e **E 425.145,32m** daí, segue em linha seca com o azimute plano $101^{\circ}50'1,68''$ e distância de 101,8m até o vértice **P-73**, de coordenadas **N 9.379.231,62m** e **E 433.631,90m** daí, segue a jusante pelos meandros de um igarapé sem denominação por aproximadamente 6.421,9m até o vértice **P-74**, de coordenadas **N 9.373.353,58m** e **E 434.593,79m** daí, segue em linha seca com o azimute plano $217^{\circ}54'36''$ e distância de 217,9m até o vértice **P-75**, de coordenadas **N 9.373.347,97m** e **E 434.589,41m** daí, segue em linha seca com o azimute plano $244^{\circ}39'46,08''$ e distância de 244,7m até o vértice **P-76**, de coordenadas **N 9.373.345,96m** e **E 434.585,17m** daí, segue em linha seca com o azimute plano $246^{\circ}7'46,92''$ e distância de 246,1m até o vértice **P-77**, de coordenadas **N 9.368.212,20m** e **E 422.983,94m** daí, segue a montante pelos meandros do Igarapé do Pinto por aproximadamente 20.459,1m até o vértice **P-78**, de coordenadas **N 9.379.675,82m** e **E 416.190,22m** daí, segue em linha seca com o azimute plano $350^{\circ}12'33,48''$ e distância de 350,2m até o vértice **P-79**, de coordenadas **N 9.379.965,70m** e **E 416.140,19m** daí, segue em linha seca com o azimute plano $352^{\circ}52'30''$ e distância de 352,9m até o vértice **P-80**, de coordenadas **N 9.380.252,53m** e **E 416.104,34m** daí, segue em linha seca com o azimute plano $327^{\circ}15'53,28''$ e distância de 327,3m até o vértice **P-81**, de coordenadas **N 9.380.754,48m** e **E 415.781,66m** daí, segue em linha seca com o azimute plano $315^{\circ}0'0''$ e distância de 315,0m até o vértice **P-82**, de coordenadas **N 9.381.113,02m** e **E 415.423,12m** daí, segue em linha seca com o azimute plano $292^{\circ}28'45,84''$ e distância de 292,5m até o vértice **P-83**, de coordenadas **N 9.381.328,14m** e **E 414.903,24m** daí, segue em linha seca com o azimute plano $266^{\circ}9'30,96''$ e distância de 266,2m até o vértice **P-84**, de coordenadas **N 9.381.290,14m** e **E 414.337,40m** daí, segue a jusante pelos meandros de um igarapé sem denominação por aproximadamente 12.830,2m até o vértice **P-85**, de coordenadas **N 9.379.942,93m** e **E 404.375,57m** daí, segue em linha seca com o azimute plano $24^{\circ}41'9,96''$ e distância de 24,7m até o vértice **P-86**, de coordenadas **N 9.421.035,73m** e **E 423.264,10m** daí, segue em linha seca com o azimute plano $105^{\circ}25'51,6''$ e distância de 105,4m até o vértice **P-87**, de coordenadas **N 9.418.047,80m** e **E 434.088,87m** daí,

segue em linha seca com o azimute plano $138^{\circ}15'30,24''$ e distância de 138,3m retornando-se ao ponto **P-01** início desta descrição, fechando o polígono.

Todas as coordenadas aqui descritas estão georreferenciadas ao Sistema de Referência Geocêntrico para as Américas, SIRGAS 2000, e projetadas no sistema de projeção UTM (Universal Transversa de Mercator), com o Meridiano Central $-57^{\circ}WGr$, fuso 21S. A área, o perímetro, os azimutes e as distâncias foram calculados no plano de projeção UT



Unidade de Manejo Florestal III

Área Plana: 38.992,35ha

Perímetro: 124.861,27m

Município: Itaituba/PA

O limite da UMF III foi definido seguindo orientações da equipe da Coordenação Geral de Monitoramento e Auditoria Florestal (CGMAF), utilizando como referência a hidrografia da Base Contínua 1:250.000 (Bc250) versão 2021, da Coordenação de Cartografia da Diretoria de Geociências (DGC) do IBGE, Gerência de Bases Contínuas (GBC) e ainda utilizando imagens de Modelo digital de Superfície SRTM de 30m da USGS. O perímetro forma um polígono irregular de 61 vértices. Inicia-se a descrição deste perímetro no vértice **P-01**, de coordenadas **N 9.425.090,24m** e **E 445.843,59m**, daí, segue em linha seca com o azimute plano $63^{\circ}26'5,64''$ e distância de 469,4m até o vértice **P-02**, de coordenadas **N 9.425.300,15m** e **E 446.263,41m**, daí, segue em linha seca com o azimute plano $86^{\circ}31'54,48''$ e distância de 870,0m até o vértice **P-03**, de coordenadas **N 9.425.352,78m** e **E 447.131,79m**, daí, segue em linha seca com o azimute plano $92^{\circ}23'9,24''$ e distância de 948,1m até o vértice **P-04**, de coordenadas **N 9.425.313,31m** e **E 448.079,11m**, daí, segue em linha seca com o azimute plano $108^{\circ}55'28,56''$ e distância de 973,6m até o vértice **P-05**, de coordenadas **N 9.424.997,54m** e **E 449.000,12m**, daí, segue em linha seca com o azimute plano $117^{\circ}15'19,08''$ e distância de 976,8m até o vértice **P-06**, de coordenadas **N 9.424.550,19m** e **E 449.868,49m**, daí, segue em linha seca com o azimute plano $124^{\circ}37'27,12''$ e distância de 671,5m até o vértice **P-07**, de coordenadas **N 9.424.168,63m** e **E 450.421,10m**, daí, segue em linha seca com o azimute plano $126^{\circ}30'39,96''$ e distância de 1.260,5m até o vértice **P-08**, de coordenadas **N 9.423.418,67m** e **E 451.434,20m**, daí, segue em linha seca com o azimute plano $117^{\circ}36'46,8''$ e distância de 965,2m até o vértice **P-09**, de coordenadas **N 9.422.971,32m** e **E 452.289,42m**, daí, segue em linha seca com o azimute plano $137^{\circ}38'33''$ e distância de 605,4m até o vértice **P-10**, de coordenadas **N 9.422.523,98m** e **E 452.697,30m**, daí, segue em linha seca com o azimute plano $164^{\circ}28'33,24''$ e distância de 737,4m até o vértice **P-11**, de coordenadas **N 9.421.813,49m** e **E 452.894,65m**, daí, segue em linha seca com o azimute plano $206^{\circ}55'39,72''$ e distância de 929,7m até o vértice **P-12**, de

coordenadas **N 9.420.984,58m** e **E 452.473,62m**, daí, segue em linha seca com o azimute plano $184^{\circ}55'29,64''$ e distância de 1.486,9m até o vértice **P-13**, de coordenadas **N 9.419.503,22m** e **E 452.345,98m**, daí, segue em linha seca com o azimute plano $164^{\circ}59'38,04''$ e distância de 57,0m até o vértice **P-14**, de coordenadas **N 9.419.448,13m** e **E 452.360,74m**, daí, segue em linha seca com o azimute plano $99^{\circ}16'59,16''$ e distância de 973,3m até o vértice **P-15**, de coordenadas **N 9.419.291,13m** e **E 453.321,27m**, daí, segue em linha seca com o azimute plano $99^{\circ}16'59,16''$ e distância de 169,9m até o vértice **P-16**, de coordenadas **N 9.419.263,72m** e **E 453.488,93m**, daí, segue em linha seca com o azimute plano $113^{\circ}16'13,44''$ e distância de 1.207,2m até o vértice **P-17**, de coordenadas **N 9.418.786,78m** e **E 454.597,94m**, daí, segue em linha seca com o azimute plano $10^{\circ}7'29,64''$ e distância de 982,8m até o vértice **P-18**, de coordenadas **N 9.419.754,26m** e **E 454.770,71m**, daí, segue em linha seca com o azimute plano $70^{\circ}4'3''$ e distância de 384,2m até o vértice **P-19**, de coordenadas **N 9.419.885,23m** e **E 455.131,87m**, daí, segue em linha seca com o azimute plano $57^{\circ}29'13,92''$ e distância de 1.515,2m até o vértice **P-20**, de coordenadas **N 9.420.699,62m** e **E 456.409,57m**, daí, segue em linha seca com o azimute plano $7^{\circ}41'8,52''$ e distância de 2.676,9m até o vértice **P-21**, de coordenadas **N 9.423.352,44m** e **E 456.767,58m**, daí, segue em linha seca com o azimute plano $129^{\circ}21'34,56''$ e distância de 5.134,7m até o vértice **P-22**, de coordenadas **N 9.420.096,11m** e **E 460.737,60m**, daí, segue em linha seca com o azimute plano $135^{\circ}23'0,96''$ e distância de 5.971,6m até o vértice **P-23**, de coordenadas **N 9.415.845,36m** e **E 464.931,81m**, daí, segue em linha seca com o azimute plano $120^{\circ}57'50,04''$ e distância de 1.339,2m até o vértice **P-24**, de coordenadas **N 9.415.156,35m** e **E 466.080,15m**, daí, segue em linha seca com o azimute plano $104^{\circ}41'25,44''$ e distância de 158,8m até o vértice **P-25**, de coordenadas **N 9.415.116,08m** e **E 466.233,75m**, daí, segue em linha seca com o azimute plano $195^{\circ}9'50,76''$ e distância de 1.364,1m até o vértice **P-26**, de coordenadas **N 9.413.799,47m** e **E 465.876,92m**, daí, segue em linha seca com o azimute plano $222^{\circ}54'47,16''$ e distância de 4.976,0m até o vértice **P-27**, de coordenadas **N 9.410.155,14m** e **E 462.488,85m**, daí, segue em linha seca com o azimute plano $266^{\circ}36'41,04''$ e distância de 4.335,2m até o vértice **P-28**, de coordenadas **N 9.409.898,90m** e **E 458.161,23m**, daí, segue em linha seca com o azimute plano $225^{\circ}57'17,28''$ e distância de 231,6m até o vértice **P-29**, de coordenadas **N 9.409.737,89m** e **E 457.994,77m**, daí, segue em linha seca com o azimute plano 180° e distância de 824,1m até o vértice **P-30**, de coordenadas **N 9.408.913,82m** e **E 457.994,76m**, localizado na margem direita do curso d'água sem denominação; daí, segue

a juzante pelos meandros do curso d'água sem denominação por aproximadamente e distância de 2.781,7m até o vértice **P-31**, de coordenadas **N 9.406.244,66m** e **E 457.547,83m**, localizado na margem direita do curso d'água sem denominação; daí, segue a juzante pelos meandros do curso d'água sem denominação por aproximadamente e distância de 2.162,0m até o vértice **P-32**, de coordenadas **N 9.404.242,39m** e **E 457.753,68m**, localizado na margem direita do curso d'água sem denominação; daí, segue a juzante pelos meandros do curso d'água sem denominação por aproximadamente e distância de 7.957,1m até o vértice **P-33**, de coordenadas **N 9.401.862,30m** e **E 464.176,06m**, localizado na margem direita do curso d'água sem denominação; daí, segue em linha seca com o azimute plano $110^{\circ}29'58,92''$ e distância de 550,3m até o vértice **P-34**, de coordenadas **N 9.401.669,58m** e **E 464.691,52m**, localizado na margem esquerda do curso d'água sem denominação; daí, segue a montante pelos meandros do curso d'água sem denominação por aproximadamente e distância de 3.466,6m até o vértice **P-35**, de coordenadas **N 9.398.967,60m** e **E 466.797,79m**, localizado na margem esquerda do curso d'água sem denominação; daí, segue em linha seca com o azimute plano $216^{\circ}30'49,68''$ e distância de 9.534,2m até o vértice **P-36**, de coordenadas **N 9.391.304,81m** e **E 461.124,76m**, daí, segue em linha seca com o azimute plano $254^{\circ}7'18,84''$ e distância de 8.758,0m até o vértice **P-37**, de coordenadas **N 9.388.908,69m** e **E 452.700,92m**, localizado na margem esquerda do Igarapé do Coatá Pequeno; daí, segue a montante pelos meandros do Igarapé do Coatá Pequeno sem denominação por aproximadamente e distância de 9.058,2m até o vértice **P-38**, de coordenadas **N 9.396.434,42m** e **E 450.185,46m**, localizado na margem esquerda do Igarapé do Coatá Pequeno; daí, segue em linha seca com o azimute plano $21^{\circ}28'8,04''$ e distância de 883,7m até o vértice **P-39**, de coordenadas **N 9.397.256,84m** e **E 450.508,91m**, localizado na margem direita do curso d'água sem denominação; daí, segue a montante pelos meandros do curso d'água sem denominação por aproximadamente e distância de 381,5m até o vértice **P-40**, de coordenadas **N 9.397.637,85m** e **E 450.523,43m**, localizado na margem direita do curso d'água sem denominação; daí, segue em linha seca com o azimute plano $293^{\circ}15'10,08''$ e distância de 215,0m até o vértice **P-41**, de coordenadas **N 9.397.722,72m** e **E 450.325,92m**, daí, segue em linha seca com o azimute plano $292^{\circ}48'52,92''$ e distância de 972,4m até o vértice **P-42**, de coordenadas **N 9.398.099,75m** e **E 449.429,64m**, daí, segue em linha seca com o azimute plano $272^{\circ}39'15,12''$ e distância de 499,9m até o vértice **P-43**, de coordenadas **N 9.398.122,90m** e **E 448.930,24m**, daí, segue em linha seca com o azimute plano $347^{\circ}29'38,4''$ e distância

de 901,1m até o vértice **P-44**, de coordenadas **N 9.399.002,64m** e **E 448.735,11m**, daí, segue em linha seca com o azimute plano $266^{\circ}7'51,24''$ e distância de 230,3m até o vértice **P-45**, de coordenadas **N 9.398.987,10m** e **E 448.505,30m**, localizado na margem direita do curso d'água sem denominação; daí, segue a montante pelos meandros do curso d'água sem denominação por aproximadamente e distância de 1.384,7m até o vértice **P-46**, de coordenadas **N 9.400.329,31m** e **E 448.178,09m**, localizado na margem direita do curso d'água sem denominação; daí, segue em linha seca com o azimute plano $11^{\circ}38'8,52''$ e distância de 1.386,0m até o vértice **P-47**, de coordenadas **N 9.401.686,82m** e **E 448.457,63m**, localizado na margem direita do curso d'água sem denominação; daí, segue a juzante pelos meandros do curso d'água sem denominação por aproximadamente e distância de 13.705,9m até o vértice **P-48**, de coordenadas **N 9.412.422,00m** e **E 451.682,23m**, localizado na margem direita do curso d'água sem denominação; daí, segue em linha seca com o azimute plano $354^{\circ}39'34,56''$ e distância de 1.389,1m até o vértice **P-49**, de coordenadas **N 9.413.805,04m** e **E 451.552,94m**, daí, segue em linha seca com o azimute plano $339^{\circ}44'40,2''$ e distância de 1.781,6m até o vértice **P-50**, de coordenadas **N 9.415.476,48m** e **E 450.936,14m**, daí, segue em linha seca com o azimute plano $317^{\circ}36'59,76''$ e distância de 1.334,9m até o vértice **P-51**, de coordenadas **N 9.416.462,49m** e **E 450.036,31m**, daí, segue em linha seca com o azimute plano $347^{\circ}24'0,72''$ e distância de 1.528,6m até o vértice **P-52**, de coordenadas **N 9.417.954,25m** e **E 449.702,87m**, daí, segue em linha seca com o azimute plano $355^{\circ}22'23,88''$ e distância de 1.218,6m até o vértice **P-53**, de coordenadas **N 9.419.168,89m** e **E 449.604,57m**, daí, segue em linha seca com o azimute plano $271^{\circ}18'13,32''$ e distância de 578,3m até o vértice **P-54**, de coordenadas **N 9.419.182,04m** e **E 449.026,43m**, daí, segue em linha seca com o azimute plano $290^{\circ}5'42,72''$ e distância de 574,4m até o vértice **P-55**, de coordenadas **N 9.419.379,40m** e **E 448.486,99m**, daí, segue em linha seca com o azimute plano $345^{\circ}27'55,8''$ e distância de 734,0m até o vértice **P-56**, de coordenadas **N 9.420.089,89m** e **E 448.302,78m**, daí, segue em linha seca com o azimute plano $0^{\circ}58'15,6''$ e distância de 1.552,8m até o vértice **P-57**, de coordenadas **N 9.421.642,44m** e **E 448.329,10m**, daí, segue em linha seca com o azimute plano $342^{\circ}15'19,08''$ e distância de 690,7m até o vértice **P-58**, de coordenadas **N 9.422.300,30m** e **E 448.118,58m**, daí, segue em linha seca com o azimute plano $269^{\circ}1'14,52''$ e distância de 1.539,6m até o vértice **P-59**, de coordenadas **N 9.422.273,99m** e **E 446.579,19m**, daí, segue em linha seca com o azimute plano $282^{\circ}15'53,28''$ e distância de 929,1m até o vértice **P-60**, de coordenadas **N 9.422.471,35m** e **E 445.671,34m**, daí, segue em linha

seca com o azimute plano $295^{\circ}27'47,88''$ e distância de 498,5m até o vértice **P-61**, de coordenadas **N 9.422.685,68m** e **E 445.221,24m**, daí, segue em linha seca com o azimute plano $14^{\circ}30'39,96''$ e distância de 2.483,8m retornando-se ao ponto **P-01** início desta descrição, fechando o polígono.

Todas as coordenadas aqui descritas estão georreferenciadas ao Sistema de Referência Geocêntrico para as Américas, SIRGAS 2000, e projetadas no sistema de projeção UTM (Universal Transversa de Mercator), com o Meridiano Central -57°WGr , fuso 21S. A área, o perímetro, os azimutes e as distâncias foram calculados no plano de projeção UTM.

