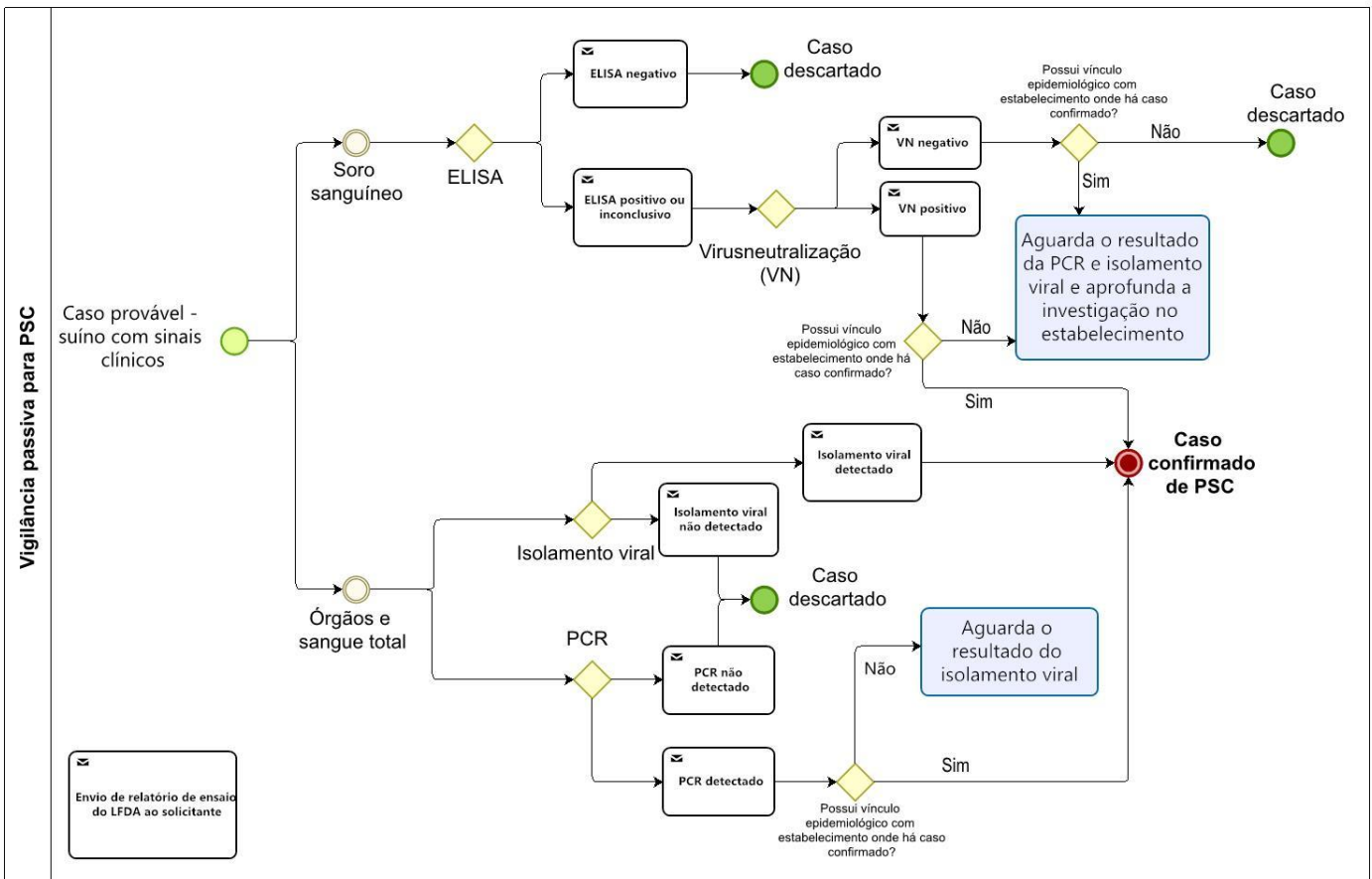


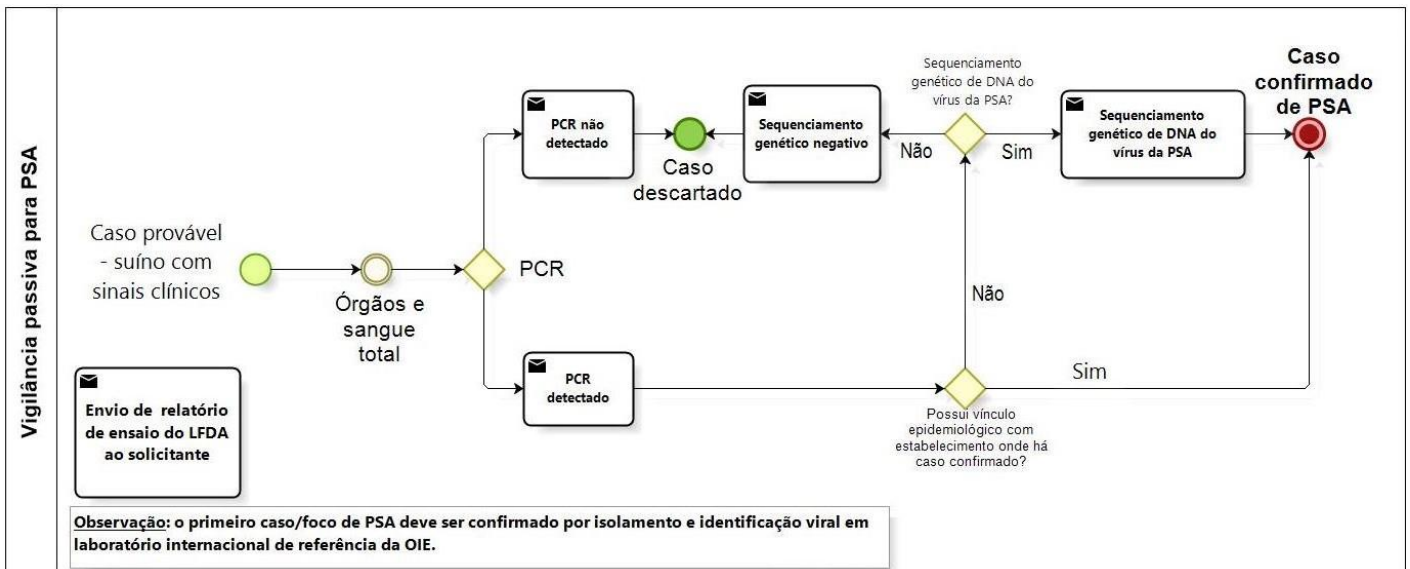
Fluxos dos resultados laboratoriais – Vigilância Passiva e Ativa

➤ Passiva

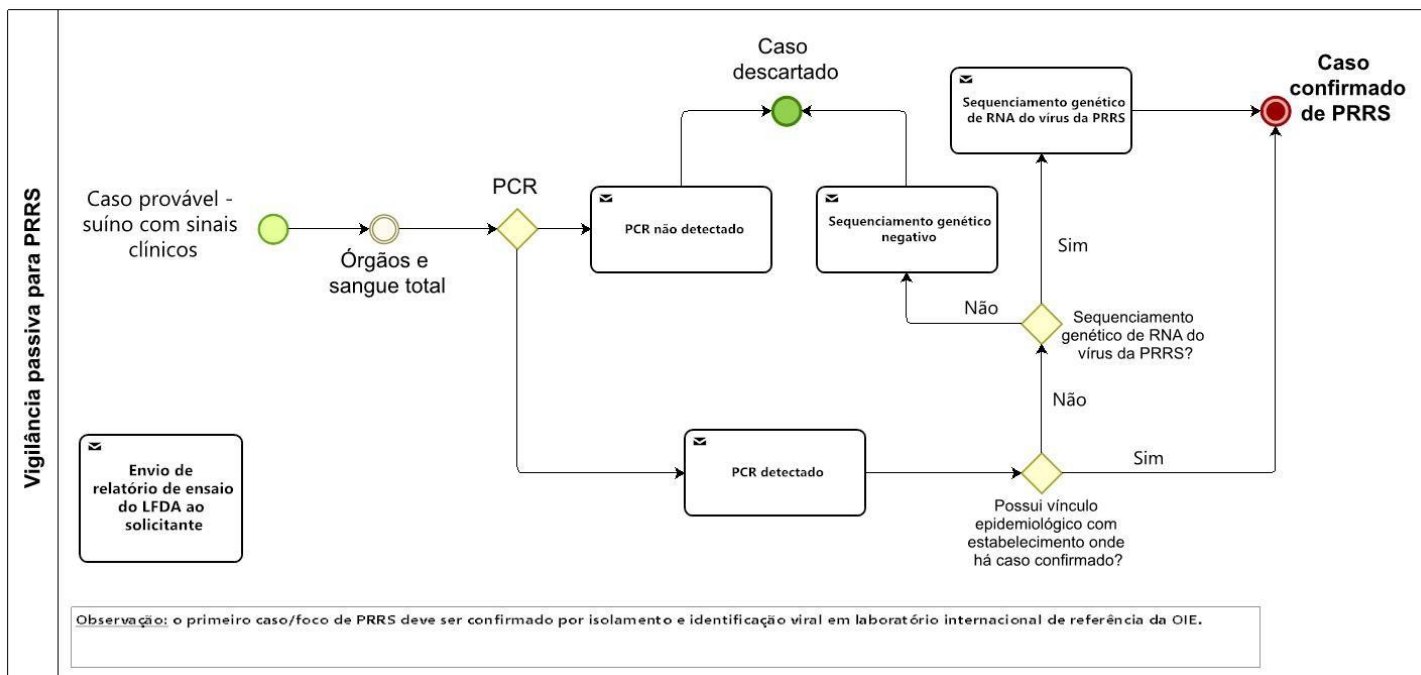
1. Vigilância passiva - PSC



2. Vigilância passiva - PSA



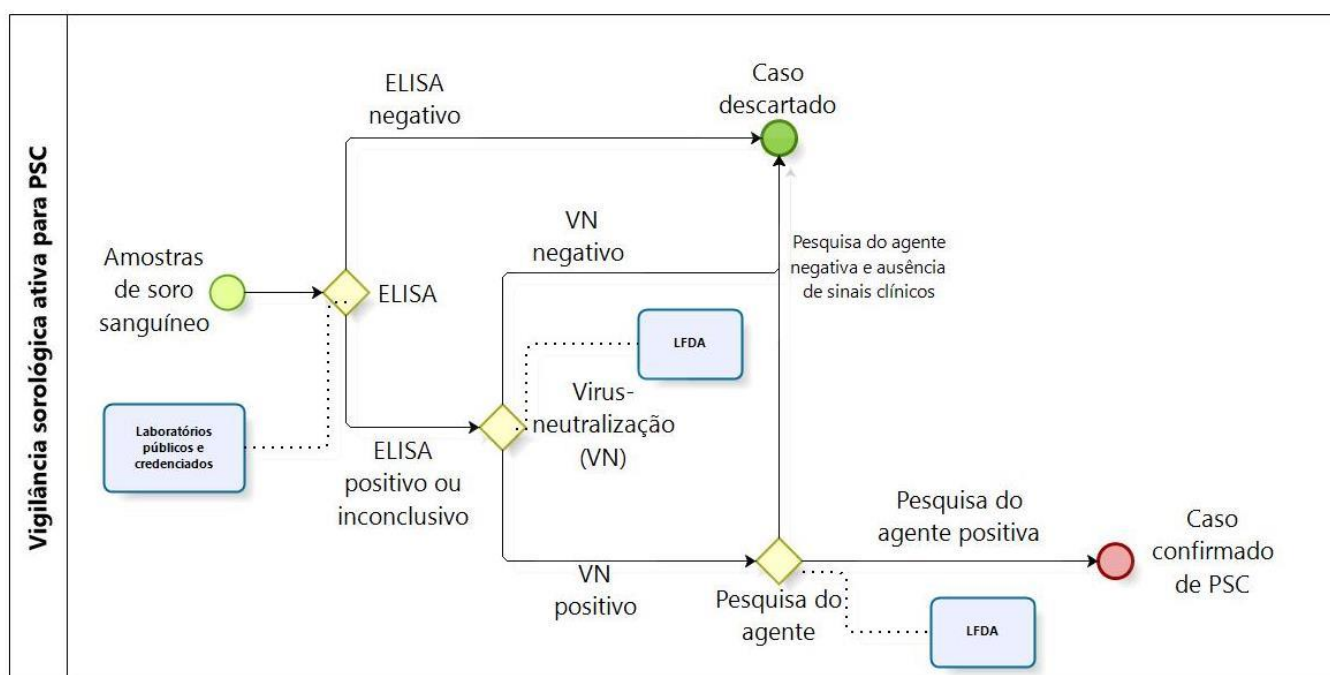
3. Vigilância passiva – PRRS.



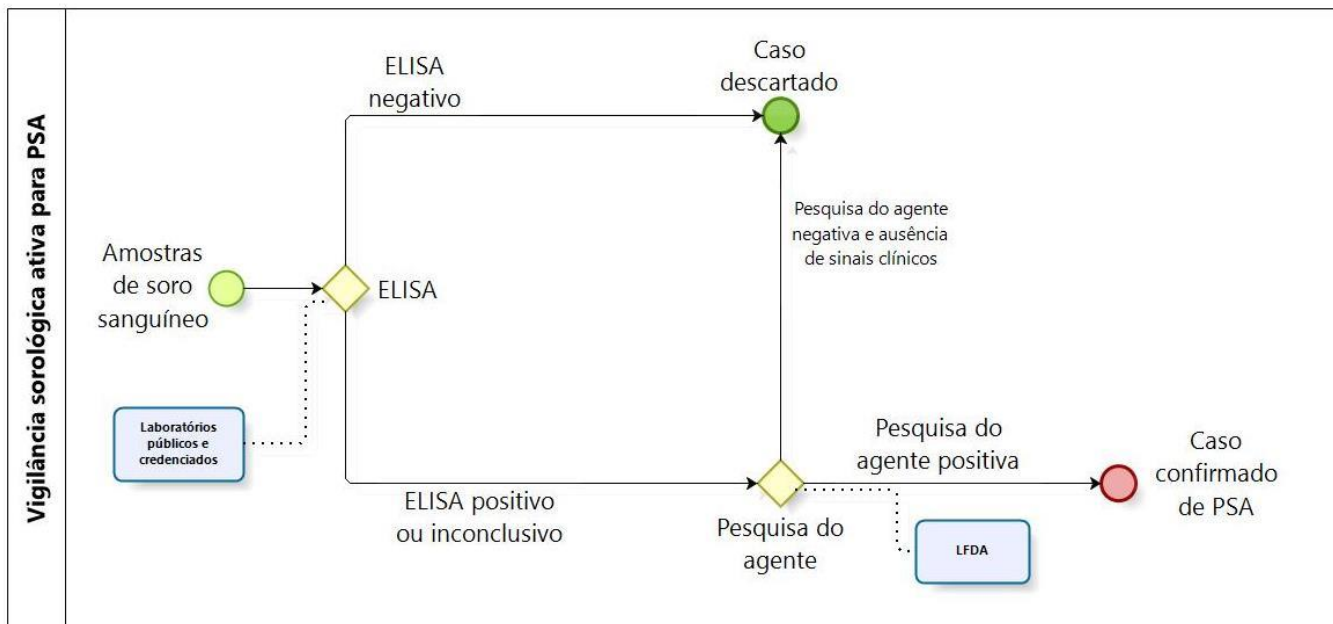
Observação: Figuras 1, 2 e 3 (vigilância passiva para PSC, PSA e PRRS): os relatórios de ensaio (resultados) são enviados pelo LFDA-MG ao OESA (Órgão Estadual de Sanidade Agropecuária) solicitante e são enviados também para o e-mail do PNSS do SISA (Serviço de Fiscalização de Insumos e Saúde Animal) da Unidade Federativa correspondente, bem como para o e-mail do PNSS/DSA (pnss@agro.gov.br) e para o da Coordenação de Informação e Epidemiologia - CIEP (notifica.dsa@agro.gov.br). Para resultados negativos, é assim que ocorre. No entanto, para resultados positivos, os resultados laboratoriais são enviados somente para o e-mail do PNSS/DSA e CIEP.

➤ Ativa

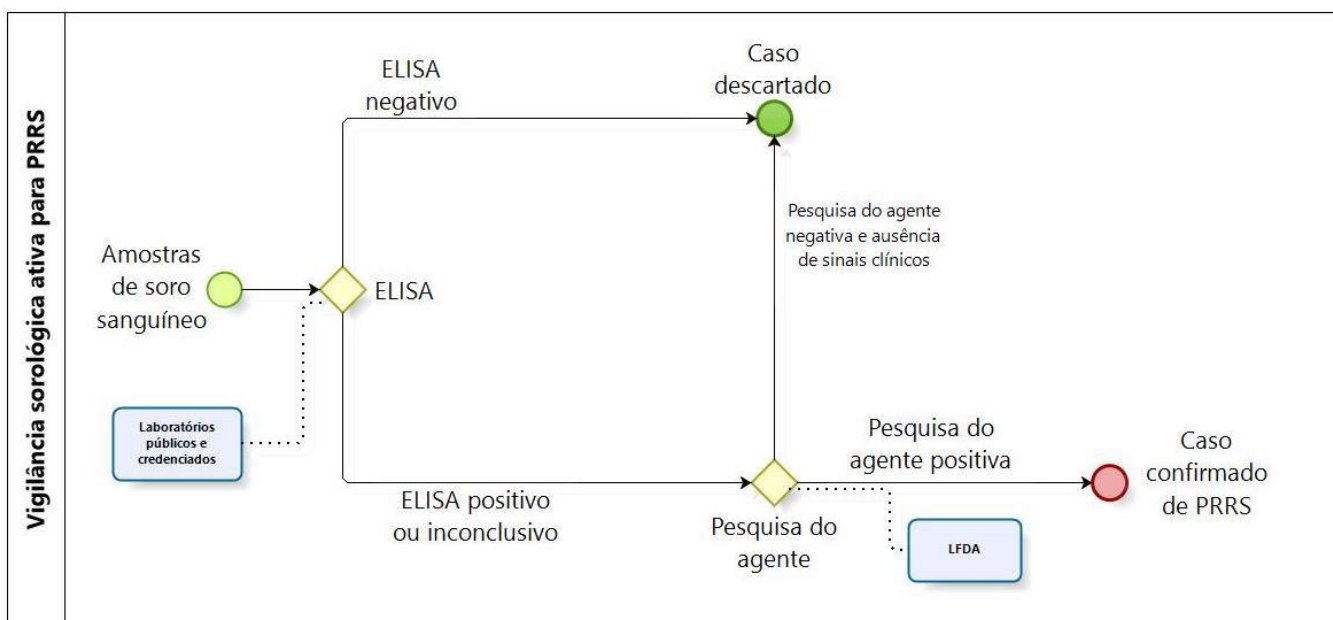
4. Vigilância ativa – PSC.



5. Vigilância ativa – PSA.



6. Vigilância ativa – PRRS.



Observação: Figuras 4, 5 e 6 (vigilância ativa): os laboratórios públicos e credenciados emitem resultados dos testes de ELISA e enviam para o e-mail do OESA (Órgão Estadual de Sanidade Agropecuária) solicitante e com cópia para o e-mail do PNSS do SISA (Serviço de Fiscalização de Insumos e Saúde Animal) da Unidade Federativa correspondente. Isso ocorre para qualquer tipo de resultado (reagente, não reagente, inconclusivo). Quando há resultado positivo ou inconclusivo no ELISA, a amostra é enviada (pelo laboratório responsável pelo ELISA) para o LFDA-MG ou LFDA-PE para realização da técnica de neutralização viral. O resultado dessa neutralização viral é enviado para o e-mail do OESA solicitante, para o e-mail do PNSS do SISA correspondente, para o e-mail do PNSS/DSA (pnss@agro.gov.br) e para o e-mail da Coordenação de Informação e Epidemiologia - CIEP (notifica.dsa@agro.gov.br). Outros testes complementares, como a PCR de sangue total, têm seus resultados enviados como descrito para a neutralização viral.

PNSS nos estados: os e-mails de cada OESA, SISA e pontos focais do PNSS nos estados => estão representados em um mapa ao final da [página inicial do PNSS](#).