

PASSO A PASSO PARA A PESQUISA DE DADOS ZOOSSANITÁRIOS DO BRASIL

1) Acesse o site: www.agricultura.gov.br/epidemiologia

Será possível fazer duas formas de consulta aos dados zoossanitários (**Figura 1**):

- A primeira, clicando na figura dos boletins de defesa sanitária animal (**seta azul**), você terá acesso aos arquivos em formato pdf com as informações anuais da ocorrência das doenças animais no Brasil entre os anos de 1971 até 1998.
- A segunda, clicando na figura destacada com a **seta vermelha**, você terá acesso a ferramenta interativa para consultas dos dados zoossanitários disponíveis a partir do ano de 1999 (até hoje).

Dados Zoossanitários do Brasil

É uma das funções da CIEP a consolidação, organização e divulgação dos dados zoossanitários brasileiros. Nesse sentido, abaixo estão disponibilizados para consulta os dados zoossanitários desde o ano de 1971. No período de 1971 a 1998 estão disponibilizados os Boletins de Defesa Sanitária Animal (PDF) e, a partir de 1999, os dados podem ser consultados e extraídos com a utilização de uma ferramenta interativa para acesso e importação dos dados.

1) Boletins de Defesa Sanitária Animal (1971 a 1998)

2) Ferramenta interativa para consultas (a partir de 1999)

para uso da ferramenta interativa nas análises dos dados

sobre os dados zoossanitários disponíveis na ferramenta interativa

Figura 1 – Local do site da Coordenação de Informação e Epidemiologia para acesso aos dados zoossanitários do Brasil

2) Como acessar e construir suas análises usando a ferramenta interativa

Após clicar no local destacado com a seta vermelha na **Figura 1**, você será redirecionado para o painel Saúde Animal (www.indicadores.agricultura.gov.br/saudeanimal). O painel que aparecerá na sua tela terá 5 abas, conforme demonstrado na **Figura 2**.

1. Escolha uma das seis primeiras abas destacadas (em **vermelho**) na **Figura 2** do painel. Por padrão, ao acessar o painel a aba “Consulta Focos” virá selecionada.



Figura 2 – Abas do painel onde são possíveis observar os dados disponíveis.

2. Abas Consulta Focos ou Consulta Casos (seta **vermelha**, na **Figura 3**):

Nessa aba você poderá pesquisar a distribuição temporal e espacial do número de Focos (Aba Consulta Focos) ou casos (Aba Consulta Casos) no Brasil, das doenças animais, desde o ano de 1999¹.

Na parte superior são demonstradas as definições de Foco, caso, mês e a fonte dos dados, conforme demonstrado na **Figura 3** (destacado em **amarelo**). Abaixo da explicação da Aba, há uma parte com os filtros do painel (destacado em **verde** na **Figura 3**). Nessa parte, você poderá construir sua análise, selecionando, nos filtros, a(s) doença(s), o período {ano(s), semestre e mês}, a espécie(s) e a UF(s), para fazer sua análise. Caso prefira, escolha apenas uma doença e veja o resultado.

Figura 2 – Aba Consulta Casos. Destaques as informações e filtros.

¹ Na aba “**informações sobre os dados zoossanitários**” você poderá obter informações de quais doenças animais e os motivos delas possuírem (ou não) dados quantitativos. É muito importante a leitura dessa aba, previamente a realização das análises, a fim de entender a captação e o fluxo dos dados.

Assim que você realizar a seleção dos filtros, será demonstrado o gráfico de linha, de pizza, de barras e um mapa com as informações de sua análise, conforme pode ser visualizado na **Figura 4**, na parte destacada de **azul**.

Na **Figura 4**, é demonstrada um exemplo da seleção de uma doença (raiva) no filtro (**seta vermelha**) e as informações relacionadas a essa doença são demonstradas nos gráficos e mapa. Caso exista a necessidade de usar esses dados em forma de planilha, os mesmos podem ser acessados clicando no botão **“Dados em Planilha”**, conforme destacado em **lilás** na **Figura 4**.

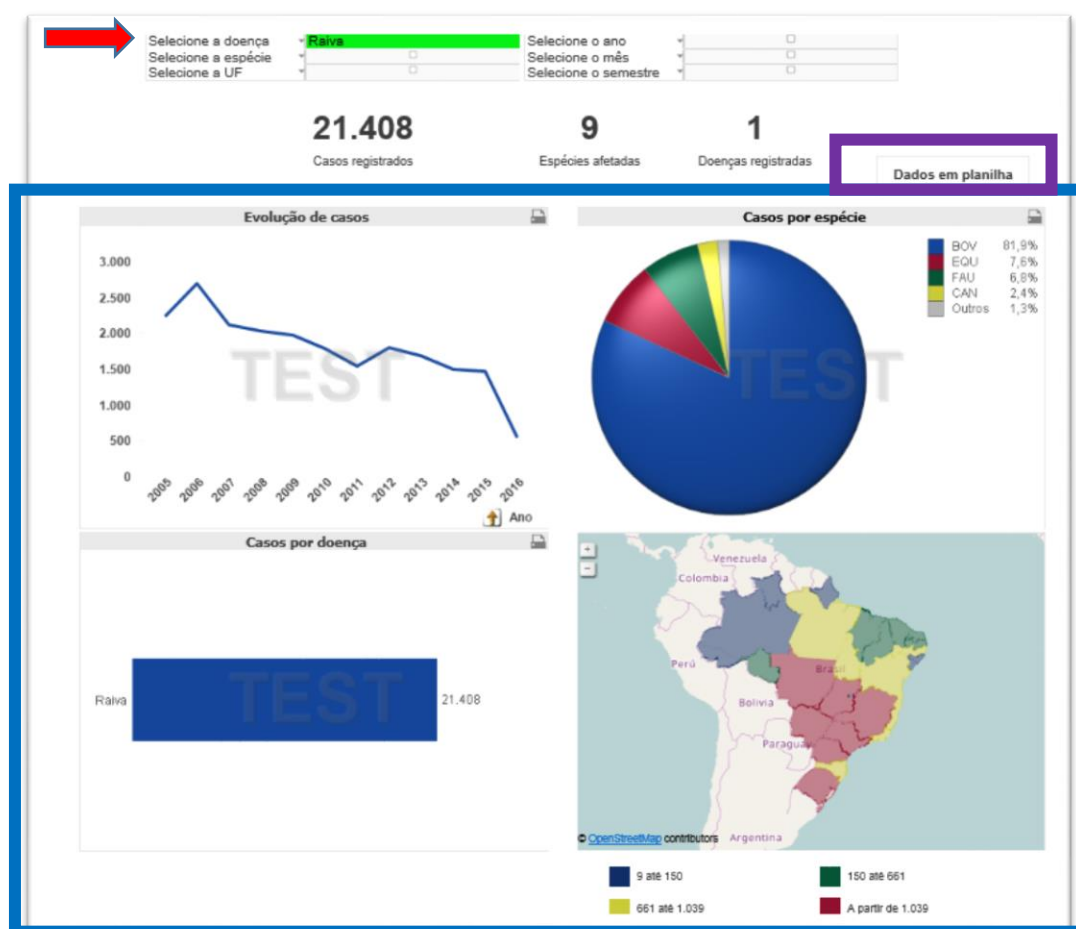


Figura 4 – Aba Análise de Casos: exemplo de seleção de dados e exportação dos dados para planilha.

3. Aba Situação das doenças da lista da OIE no Brasil (seta **vermelha**, na **Figura 5**):

Nessa aba, ao contrário das demais, você já terá uma tabela pronta. Nessa tabela haverá informações relacionadas a situação sanitária brasileira relacionada as diversas doenças animais constante na lista da OIE, informadas semestralmente a Organização Mundial de Saúde Animal (OIE) (**Figura 5**). Clicando em cima da doença, espécie ou status, será realizada uma seleção apenas com o item selecionado.

COORDENAÇÃO DE INFORMAÇÃO E EPIDEMIOLOGIA - SAÚDE ANIMAL

Informações sobre os dados zoossanitários | Consulta Focos | **Situação das doenças da Lista da OIE no Brasil** | Faça você mesmo | Aprenda a fazer suas consultas

Nessa aba pode-se verificar a situação atualizada de ocorrência das doenças animais presentes na Lista de Doenças do Código Sanitário para Animais Terrestres da Organização Mundial de Saúde Animal – OIE, no Brasil.

Doenças	Situação zoossanitária	Status
Aborto enzoótico das ovelhas (clamidiose)	Caprinos e ovinos	Doença nunca registrada
Acariose (Acaraposisose) das abelhas melíferas	Abelhas	Doença não registrada em 2016
Agalaxia contagiosa	Caprinos e ovinos	Doença não registrada em 2016
Anaplasmose bovina	Bovinos e Bubalinos	Doença confirmada
Anemia infecciosa equina	Equídeos	Doença confirmada
Antraz	Múltiplas espécies	Doença limitada a uma ou várias zonas
Arterite viral equina	Equídeos	Doença nunca registrada
Artrite-encefalite caprina	Caprinos e Ovinos	Doença limitada a uma ou várias zonas

Figura 5 – Aba Situação das doenças da lista da OIE no Brasil.

4. Aba “Faça Você mesmo”:

Nessa aba você poderá construir sua pesquisa em planilha, a modo de uma planilha dinâmica, escolhendo as dimensões e as métricas (valores a serem medidos, podendo pesquisar casos e focos conjuntamente, por exemplo).

Resumidamente, as dimensões (destaque **amarelo** na **Figura 6**) para sua construção são os filtros (doença, espécie, UF, etc.) e as métricas (destaque **verde** na **Figura 6**) são as somas dos valores que se deseja obter (casos e ou focos). (**Figura 6**).

COORDENAÇÃO DE INFORMAÇÃO E EPIDEMIOLOGIA - SAÚDE ANIMAL

Informações sobre os dados zoossanitários | Consulta Focos | Consulta Casos | **Situação das doenças da Lista da OIE no Brasil** | **Faça você mesmo** | Aprenda a fazer suas consultas

Nessa aba você poderá construir sua pesquisa, a modo de uma planilha dinâmica, escolhendo as dimensões e as métricas.

Ao final, caso você queira exportar os dados para um arquivo.

Dimensões

Ano Doença Espécie Mês Semestre Sorotipo

UF Unidade

Métricas

Casos

Focos

Faça você mesmo

Selecione uma métrica e uma dimensão

Figura 6 – Aba “Faça Você mesmo”. Com destaque para as dimensões e métricas.

Conforme a seleção desejada (círculos azuis e laranjas, **Figura 7**), aparece uma planilha com a soma dos casos e ou focos, que pode ser exportada para excel. Clicando em cima de uma dimensão (doença, espécie, UF, mês) será realizada uma seleção apenas com o item selecionado (por exemplo, se clicar em cima de anaplasmose bovina, haverá um filtro na doença e apenas aparecerá os registros de anaplasmose bovina).

COORDENAÇÃO DE INFORMAÇÃO E EPIDEMIOLOGIA - SAÚDE ANIMAL

Informações sobre os dados zoonosaniários Consulta Focos Consulta Casos Situação das doenças da Lista da OIE no Brasil **Faça você mesmo** Aprenda a fazer suas consultas

Nessa aba você poderá construir sua pesquisa, a modo de uma planilha dinâmica, escolhendo as dimensões e as métricas.

Ao final, caso você queira exportar os dados para um arquivo.

Dimensões
 Ano Doença Espécie Mês Semestre Sorotipo
 UF Unidade

Métricas
 Casos Focos

Faça você mesmo

Ano	Doença	UF	Mês	Semestre	Sorotipo	Casos	Focos
						37.110.931	168.210
2005	Anaplasnose bovina	CE	Abr	1º semestre	No		27
2005	Anaplasnose bovina	CE	Ago	2º semestre	No	27	78
2005	Anaplasnose bovina	CE	Dez	2º semestre	No		35
2005	Anaplasnose bovina	CE	Fev	1º semestre	No		99
2005	Anaplasnose bovina	CE	Jan	1º semestre	No		148
2005	Anaplasnose bovina	CE	Jul	2º semestre	No		27
2005	Anaplasnose bovina	CE	Jun	1º semestre	No		30
2005	Anaplasnose bovina	CE	Mai	1º semestre	No		21
2005	Anaplasnose bovina	CE	Mar	1º semestre	No		65
2005	Anaplasnose bovina	CE	Nov	2º semestre	No		63
2005	Anaplasnose bovina	CE	Out	2º semestre	No		188

Figura 7 – Aba “Faça Você mesmo”. Com a demonstração dos dados, a partir da seleção (dimensão: Ano e Métrica: casos). No filtro, foi selecionada uma doença (língua azul).


5. Aba Informações sobre os dados zoonosaniários:


Consta informações com relação a obtenção dos dados, periodicidade e formato. É necessária sua leitura para entendimento e construção das suas análises. Para outras informações mais específicas sobre a origem e disponibilidade dos dados apresentados nesse painel, é possível clicar no link ao final da aba para redirecionamento para uma página com informações detalhada por doença.

6. Aba Aprenda a fazer suas consultas:

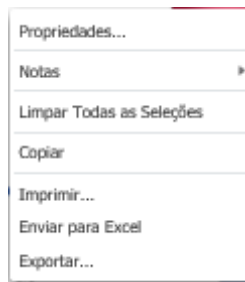
Um guia rápido sobre como fazer as consultas aos dados zoonosaniários.

Facilidades para a construção de sua análise e exportação dos dados

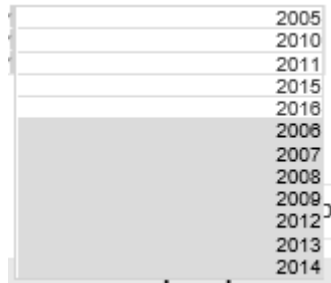
1. Para exportar o gráfico como imagem, clicar na figura  no canto superior direito do gráfico, que irá aparecer uma tela onde é permitido a impressão ou a exportação como imagem.

2. Para exportar os dados (de qualquer aba) para uma planilha basta clicar na figura  que aparece no canto superior direito de cada gráfico ou tabela. Para esta exportação é necessário se ter instalado uma versão do Excel ou Calc.

3. Caso queira, clique com o botão direito do mouse no gráfico/tabela desejado podendo selecionar: copiar, imprimir, enviar para Excel ou exportar os dados em csv.



4. Quando na seleção de uma métrica ou de uma dimensão não aceitarem a seleção dos dados, significa que não há a informação para a seleção escolhida. O campo de seleção apresentará uma marcação em cinza claro.



Observação: Para os mapas não há nenhuma funcionalidade para sua exportação