



**ENCONTRO NACIONAL DE  
DEFESA SANITÁRIA ANIMAL**

**ENDESA 2017**

**SERVIÇO VETERINÁRIO BRASILEIRO: EM BUSCA DA SUSTENTABILIDADE**



**Belém/PA - 04 a 08 de dezembro**

# Sanidade de peixes amazônicos: uma visão além da ictioparasitologia

Tatiana Maslowa P. de Azevedo

MINISTÉRIO DA  
AGRICULTURA, PECUÁRIA  
E ABASTECIMENTO



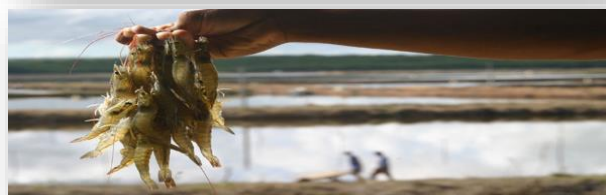
# Situação da Aquicultura Nacional

- PESQUISA PECUÁRIA MUNICIPAL – IBGE 2016



# Situação da Aquicultura Nacional

- 2.910 municípios: produtos na aquicultura



# Situação da Aquicultura Nacional

PPM IBGE 2016 – VALOR DE PRODUÇÃO R\$ 4,61 BILHÕES



70,9%

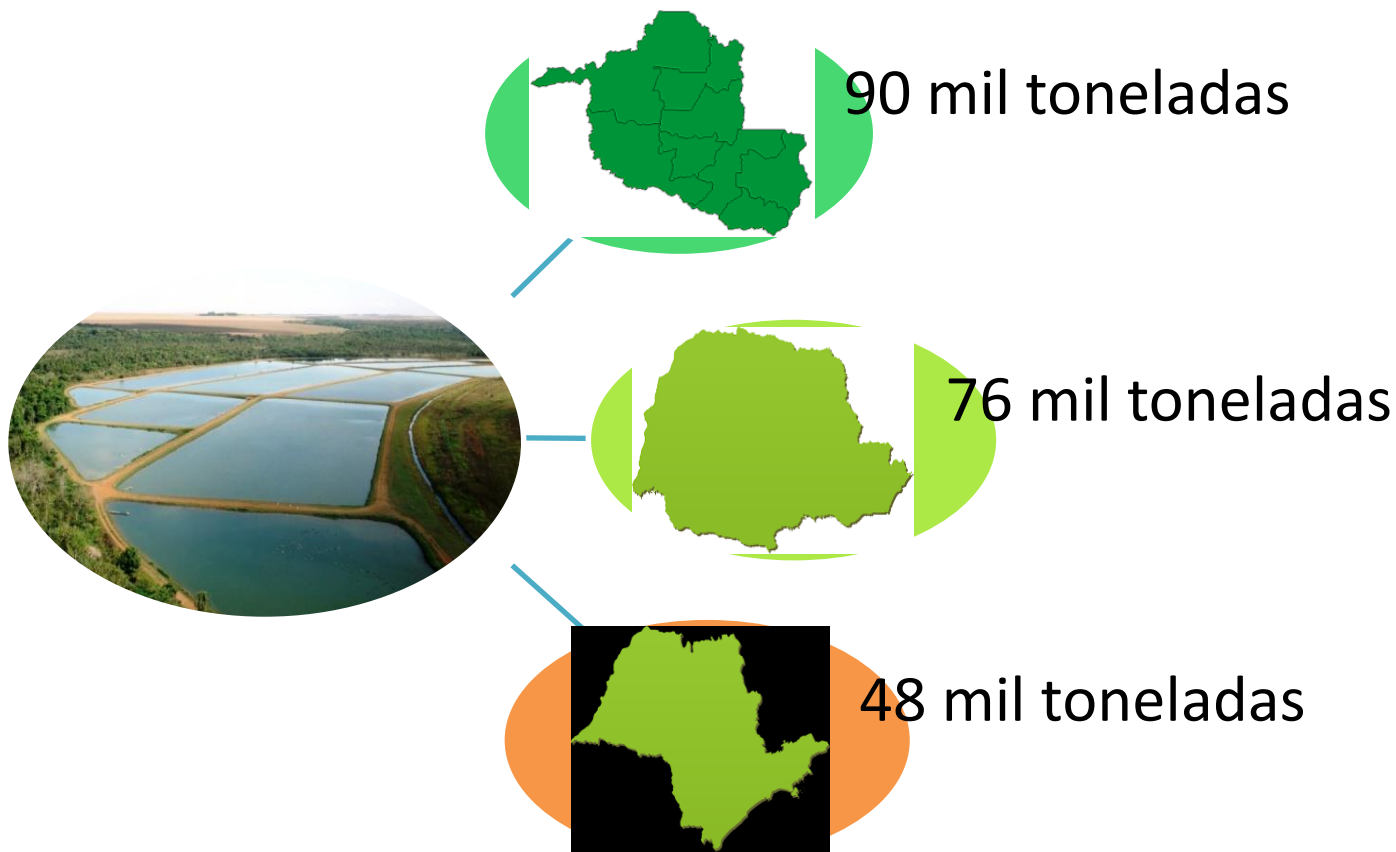


19,3%



# Situação da Aquicultura Nacional


- Produção 507 mil toneladas

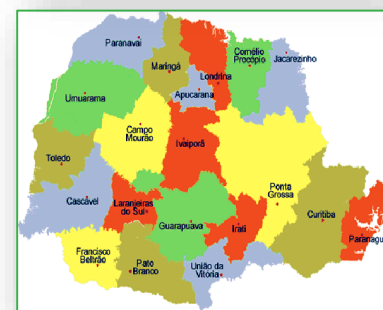


# Situação da Aquicultura Nacional

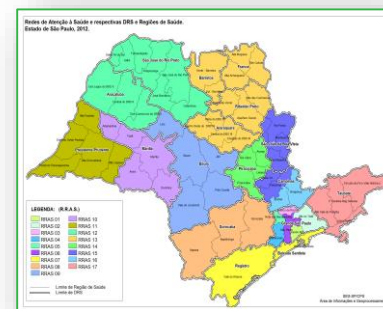
- Aumento 4,4 % 




7,3% 



9,8% 



47,5% 

# Piscicultura Nacional

- 507 mil toneladas – PPM/2016



239.00.000 Kg



219.00.000 Kg



# Principal Produtor Nacional

- Município de Rio Preto da Eva - AMAZONAS



13 mil toneladas



7 mil toneladas

# Piscicultura na Amazônia



*Colossoma macropomum*

Fácil produção de alevinos

Resistência a elevadas temperaturas

Rápido crescimento em cativeiro

**HÍBRIDOS**

# Piscicultura na Amazônia



*Arapaima gigas*

Excelente desempenho

Carne de qualidade

Rusticidade

Diferentes estágios de desenvolvimento tecnológico

# Crescimento da Atividade

## OBSTÁCULOS

Afeta a Produtividade

Qualidade da Atividade

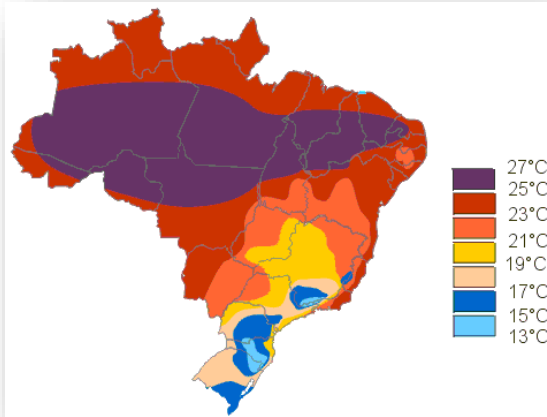
## ENTRAVES

Sanidade

Biossegurança

# Ictioparasitologia

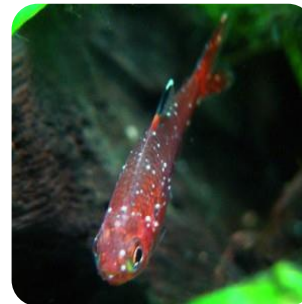
Países Tropicais



DOENÇAS



Perdas Econômicas



**Condições  
Sanitárias  
Precárias**

# Visão além da Ictioparasitologia

Desenvolvimento tecnológico

Viabilização da produção de alevinos

Redução dos custos da produção - rações

Envolvimento com as questões ambientais

Aproveitamento racional dos recursos hídricos

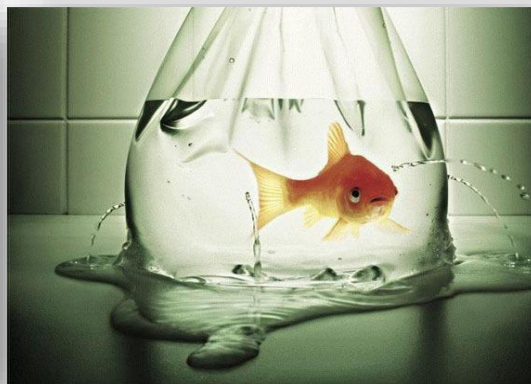
# Visão além da Ictioparasitologia

- Implantar manejo sanitário adequado



# Visão além da Ictioparasitologia

- Implantar manejo sanitário adequado





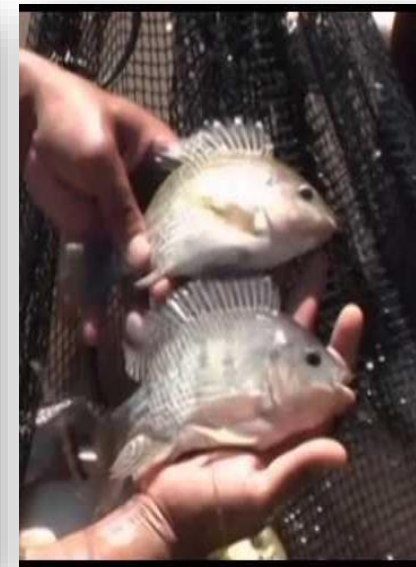
# Visão além da Ictioparasitologia

- Implantar manejo sanitário adequado



# Visão além da Ictioparasitologia

- Monitorar regularmente a produção



# Visão além da Ictioparasitologia

- Capacitação dos setores envolvidos
- Conexão dos setores – Políticas Públicas

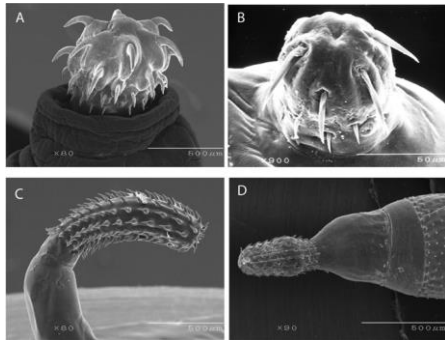


# Visão além da Ictioparasitologia

- Reunião Técnica Rondônia

**Neoechinorhynchus buttnerae**

**Acantocefalus**



## Outros parasitos

*PLESIOMONAS SHIGELLOIDES*

*EDWARDSIELLA TARDA*

*FLAVOBACTERIUM COLUMNARE*

*STREPTOCOCCUS AGALACTIAE*

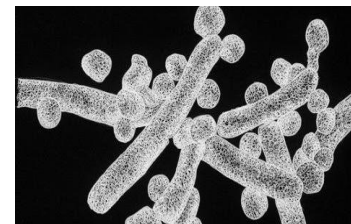
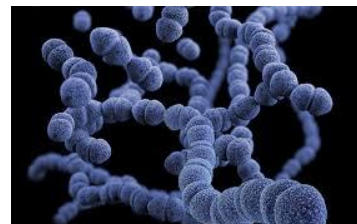
*STREPTOCOCCUS DYSAGALACTIAE*

*LACTOCOCCUS GARVIAE*

*GYRODACTILUS SP*

*DACTILOGYRUS SP*

*ICHTHYOBODO NECATOR*



# Obrigada!



email: [tatiana.azevedo@agricultura.gov.br](mailto:tatiana.azevedo@agricultura.gov.br)  
[sanidade.aquaticos@agricultura.gov.br](mailto:sanidade.aquaticos@agricultura.gov.br)

MINISTÉRIO DA  
AGRICULTURA, PECUÁRIA  
E ABASTECIMENTO

