

COREIA DO SUL



Coreia do Sul:

Capital: Seul

População¹: 50,4 milhões de habitantes

PIB (2014)²: US\$ 1,41 trilhões

PIB per capita (2014)²: US\$ 27.970

PIB por setor³:

- Agricultura: 2,4%
- Indústria: 38,7%
- Serviços: 58,9%

Taxa Média de Cresc. (2003-2013)²: 4,1%

Taxa de crescimento (2014)²: 3,3%

Projeção de Cresc. (2015)²: 3,3%

¹ ONU

² FMI

³ CIA

Brasil:

População (proj.)⁴: 202,8 milhões de habitantes

PIB (2014)²: US\$ 2,35 trilhões

PIB per capita (2014)²: US\$ 11.604

PIB por setor⁴:

- Agricultura: 5,6%;
- Indústria: 23,4%;
- Serviços: 71,0%

Taxa Média de Cresc. (2003-2013)²: 4,1%

Taxa de Cresc. (2014)²: 0,1%

Projeção de Cresc. (2015)²: -1,0%

⁴ IBGE

⁵ FMI

Balança Comercial Total e Agrícola

Coreia do Sul		2010	2014	em US\$ mil Var.Média Anual (%)
Importação	Total	425.208.007	525.556.978	5,4%
	Agrícola*	21.082.420	29.644.847	8,9%
	Part.%	5,0%	5,6%	-
Exportação	Total	466.380.620	573.074.773	5,3%
	Agrícola*	5.563.205	7.322.976	7,1%
	Part.%	1,2%	1,3%	-

Fonte: Trademap/CCI

Elaboração: SRI / MAPA

* Inclui os produtos do anexo 1 do Acordo Agrícola da OMC - 1994, além de pescados.



PARTE I – O COMÉRCIO BILATERAL BRASIL – COREIA DO SUL

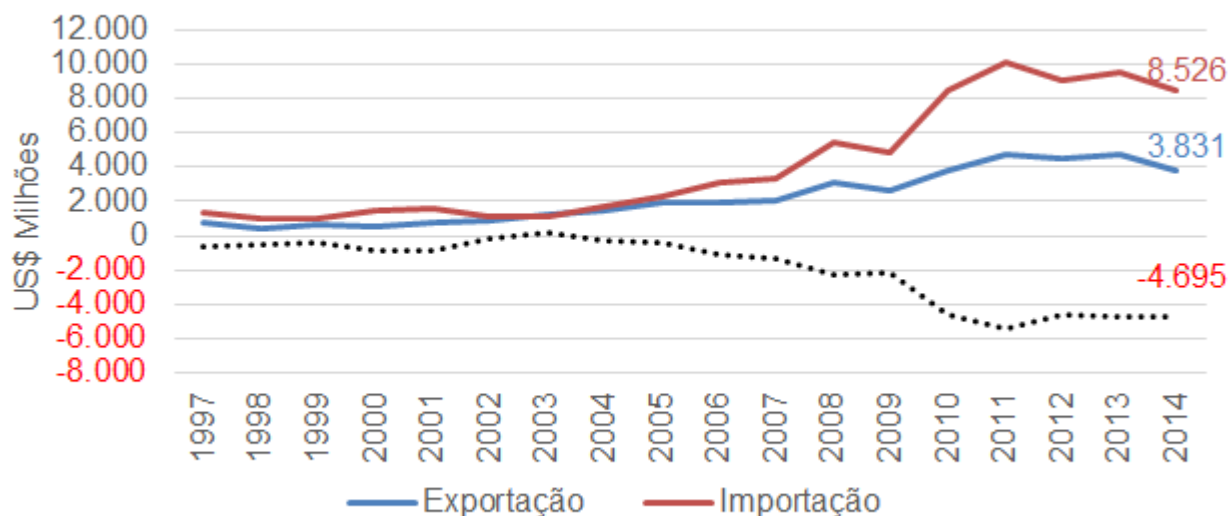
O Produto Interno Bruto da Coreia do Sul atingiu US\$ 1,4 trilhão em 2014, o que possibilitou uma renda *per capita* de praticamente US\$ 28,0 mil. Uma parte significativa desta renda é gerada pelas atividades das grandes corporações exportadoras, que ajudaram o país a exportar US\$ 573,09 bilhões em 2014. As importações, por sua vez, foram de US\$ 525,56 bilhões, número que diminuído das exportações gerou um superávit comercial de US\$ 47,53 bilhões.

Com essa cifra em exportações, a Coreia do Sul ocupou a sexta posição entre os maiores exportadores mundiais, participando de 3,1% do mercado mundial. O país exporta equipamentos eletrônicos (US\$ 138,23 bilhões), veículos (US\$ 73,34 bilhões), maquinário (US\$ 63,05 bilhões), óleo de petróleo não cru (US\$ 49,10 bilhões), barcos (US\$ 38,34 bilhões), etc. As importações são concentradas em insumos e bens de capital necessários à produção industrial. Os principais produtos adquiridos foram: óleo cru de petróleo (US\$ 94,97 bilhões); gás natural (US\$ 31,42 bilhões); óleo leve de petróleo (US\$ 21,90 bilhões); circuitos eletrônicos integrados (US\$ 16,42 bilhões); carvão betuminoso (US\$ 10,72 bilhões); e ferro (US\$ 7,96 bilhões).

A China foi a principal parceira comercial da Coreia do Sul, adquirindo um quarto do valor total exportado. O Brasil ficou na 14ª posição entre os principais parceiros comerciais coreanos. O comércio entre o Brasil e a Coreia do Sul está estagnado nos últimos anos. Em 2011, as vendas chegaram a US\$ 4,69 bilhões, cifra que declinou para US\$ 3,83 bilhões em 2014. As importações também apresentaram comportamento similar. O Brasil adquiriu US\$ 10,10 bilhões em 2011, mas reduziu o valor adquirido em produtos da Coreia do Sul para US\$ 8,56 bilhões em 2014.

O saldo comercial entre Brasil e Coreia é estruturalmente deficitário para o Brasil. Somente em 2003 o Brasil obteve superávit, que foi de US\$ 144,44 milhões. Nos demais anos da série, houve déficit, que atingiu o ápice de US\$ 5,40 bilhões em 2011, declinando para US\$ 4,69 bilhões em 2014.

Gráfico I - Comércio Bilateral Total Brasil - Coreia do Sul



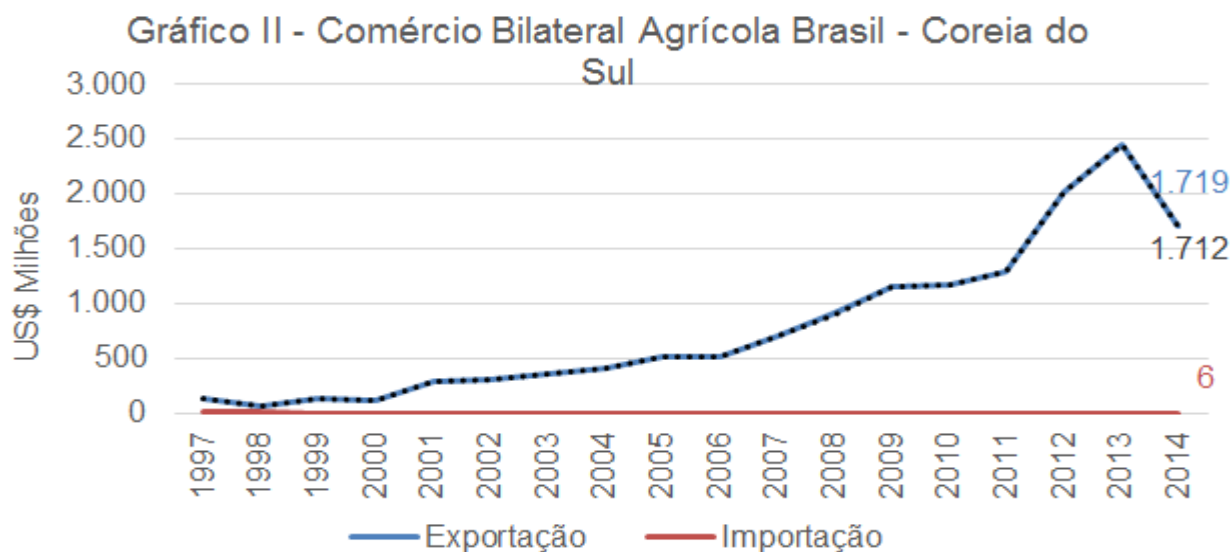
Fonte: AgroStat Brasil a partir dos dados da SECEX/MDIC

Elaboração: SRVMAPA

PARTE II – O INTERCÂMBIO COMERCIAL AGRÍCOLA

O comércio de produtos agropecuários entre Brasil e Coreia do Sul cresceu acentuadamente ao longo da última década, como pode ser aferido da análise do Gráfico II, abaixo.

As exportações chegaram a US\$ 2,46 bilhões em 2013, diminuindo 30,2% em 2014 para atingir US\$ 1,72 bilhão. Este decréscimo ocorreu, principalmente, devido à redução nas exportações de milho. A quantidade exportada do cereal diminuiu de 3,5 milhões de toneladas em 2013 para 1,9 milhão de toneladas em 2014. Os Estados Unidos são tradicionais fornecedores de milho à Coreia do Sul, porém, devido à quebra da safra norte-americana de 2012/2013, a Coreia ampliou as aquisições do milho brasileiro. Em 2014, as importações de milho brasileiro diminuíram com concomitante ampliação das aquisições de milho norte americano (5,4 milhões de toneladas).



Fonte: AgroStat Brasil a partir dos dados da SECEX/MDIC

Elaboração: SRVMAPA

A retração de 30,2% nas exportações agropecuárias diminuiu a participação destes produtos no total das exportações brasileiras à Coreia, de 52,1% em 2013 para 44,9% em 2014. Convém mencionar, todavia, que a participação de 52,1% foi recorde da série histórica 1997-2014.



Fonte: AgroStat Brasil a partir dos dados da SECEX/MDIC

Elaboração: SRVMAPA

O complexo soja é o principal setor em exportações à Coreia do Sul. Foram vendidos US\$ 610,03 milhões em produtos do setor ao país asiático em 2014, cifra que correspondeu a aproximadamente um terço do total exportado pelo Brasil ao país. No setor, o maior montante exportado foi de farelo de soja, com US\$ 394,17 milhões. A soja em grão ocupou a segunda posição, com US\$ 215,82 milhões.

No caso do farelo de soja, houve queda na quantidade exportada, de 1,13 milhão de toneladas para 820,03 mil toneladas, enquanto o preço medio de exportação aumentou 3,9%, impedindo uma queda mais pronunciada do valor exportado.

Outro setor com forte participação é o de cereais, em função do milho. Em 2013, o setor estava na primeira posição entre os principais setores exportadores, caindo para a segunda posição em 2014. Como já explicado, essa queda se deveu a diminuição da quantidade exportada de milho para a Coreia do Sul.

Na terceira posição ficou o complexo sucroalcooleiro. As exportações de álcool dominaram as vendas externas no setor, subindo de 133,94 mil toneladas em 2012 para 336,96 mil toneladas em 2014. Esse volume exportado de álcool em 2014 gerou US\$ 249,37 milhões em exportações.

Além dos setores mencionados, outros setores com exportações acima de US\$ 10 milhões foram: carnes (US\$ 136,99 milhões); café (US\$ 97,23 milhões); e fumo e seus produtos (US\$ 62,72 milhões).

INTERCÂMBIO COMERCIAL DO AGRONEGÓCIO

--- Coreia do Sul ---

Ministério da Agricultura, Pecuária e Abastecimento
Secretaria de Relações Internacionais do Agronegócio
Departamento de Promoção Internacional do Agronegócio
Coordenação-Geral de Organização para a Exportação

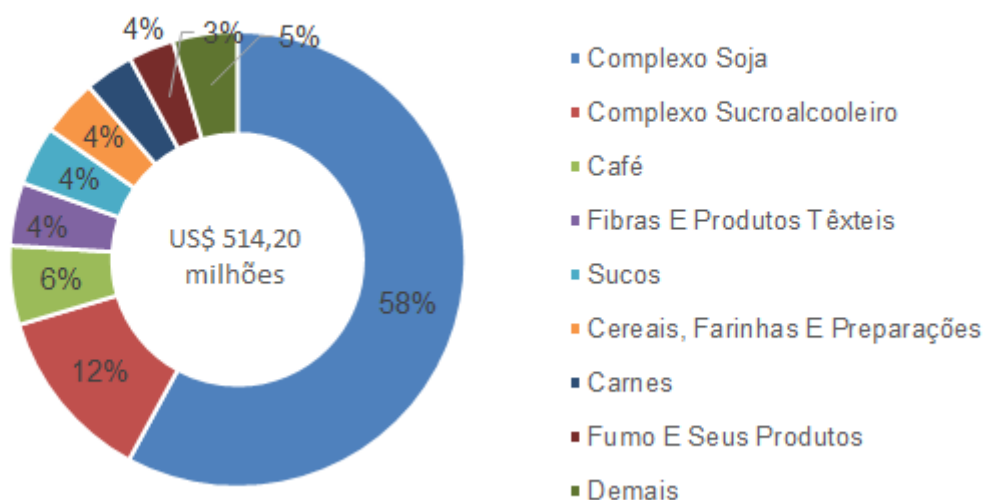
Tabela I - Principais Produtos Agrícolas Exportados pelo Brasil para a Coreia do Sul

SETOR	SUBSETOR	PRODUTO	2012		2013		2014	
			US\$ mil	t	US\$ mil	t	US\$ mil	t
Complexo Soja		Farelo De Soja	493.664	1.078.631	712.400	1.482.353	610.028	1.245.845
		Soja Em Grãos	313.627	730.840	523.703	1.131.725	394.165	820.026
		Oleo De Soja	179.736	347.596	188.524	350.475	215.816	425.785
Cereais, Farinhas E Preparações			302	196	173	153	47	34
			705.958	2.589.252	918.316	3.676.762	357.638	1.907.875
		Milho	701.119	2.581.258	861.481	3.484.884	353.819	1.900.076
Complexo Sucroalcooleiro		Alcool	129.808	176.873	280.516	435.636	252.278	340.165
		Açúcar De Cana Ou Beterraba	108.108	133.943	216.695	290.792	249.368	336.963
Fibras E Produtos Têxteis			21.700	42.931	63.821	144.843	2.910	3.201
		Algodão Não Cardado Nem Penteado	296.576	148.648	252.876	127.442	159.915	86.486
Carnes		Algodão Cardado Ou Penteado	0	0	0	0	445	241
			172.162	65.311	136.695	53.285	136.985	51.849
		Carne De Frango	172.114	65.296	136.695	53.285	136.985	51.849
		Carne Bovina	48	15	0	0	0	0
		Carne De Frango In Natura	172.114	65.296	136.695	53.285	136.985	51.849
		Carne Bovina Industrializada	48	15	0	0	0	0
Café			113.750	22.237	77.006	21.765	97.229	27.548
		Café Verde E Café Torrado	75.738	19.014	55.604	19.704	82.285	25.420
		Café Solúvel	34.818	2.607	18.444	1.512	11.128	1.431
Fumo E Seus Produtos			69.545	12.770	60.254	9.211	62.724	10.797
Pescados			7.866	2.388	7.727	2.345	7.478	2.278
Sucos			7.752	3.425	1.952	469	5.978	2.516
		Sucos De Laranja	6.952	3.225	131	66	3.582	1.983
Frutas (Inclui Nozes E Castanhas)			957	71	1.457	150	3.848	127
Cacau E Seus Produtos			1.935	420	1.711	437	927	314
Couros, Produtos De Couro E Peleteria			0	0	2	0	0	0
DEMAIS PRODUTOS AGRÍCOLAS			20.385	-	9.741	-	22.468	-
TOTAL AGRÍCOLA			2.020.359	-	2.460.651	-	1.718.658	-
DEMAIS SETORES (NÃO AGRÍCOLA)			2.480.732	-	2.259.319	-	2.112.586	-
TOTAL BRASIL			4.501.090	-	4.719.970	-	3.831.244	-

Fonte: AgroStat Brasil a partir dos dados da SECEX/MDIC
Elaboração: SRI / MAPA

As exportações para a Coreia do Sul mudaram de perfil nos últimos dez anos. Em 2005, as vendas eram concentradas nos produtos do complexo soja, com 57,9% de participação. Entre 2005 e 2014, houve uma elevação das exportações de cereais, reduzindo a importância relativa do complexo soja. Em 2014, o complexo soja ficou com participação de 35,5%, enquanto os cereais ficaram com 20,8% e o complexo sucroalcooleiro com 14,7%. A soma da participação desses três principais setores foi de 71,0% das exportações.

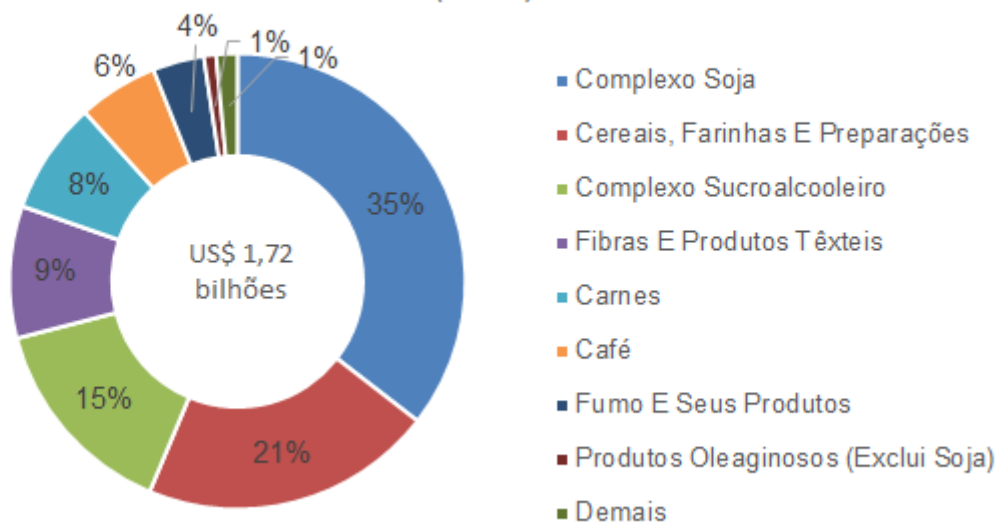
Gráfico IV - Exportações Agrícolas Brasileiras para a Coreia do Sul (2005)



Fonte: AgroStat Brasil a partir dos dados da SECEX/MDIC

Elaboração: SR/MAPA

Gráfico V - Exportações Agrícolas Brasileiras para a Coreia do Sul (2014)



Fonte: AgroStat Brasil a partir dos dados da SECEX/MDIC

Elaboração: SR/MAPA

As importações de produtos agropecuários da Coreia do Sul foram de US\$ 6,27 milhões em 2014, cifra que correspondeu a 0,07% do total das importações brasileiras de produtos da Coreia do Sul. Ou seja, a participação dos produtos agropecuários na pauta de importações brasileiras de produtos da Coreia do Sul é pouco relevante. Os principais produtos adquiridos foram: rações para animais domésticos (US\$ 1,68 milhões); preparações a base de cereais (US\$ 1,10 milhão); sorvetes e preparações para sorvetes (US\$ 676,82 mil); refrigerantes (US\$ 584,38 mil); produtos mucilaginosos e espessantes (US\$ 466,33 mil).

INTERCÂMBIO COMERCIAL DO AGRONEGÓCIO

--- Coreia do Sul ---

Ministério da Agricultura, Pecuária e Abastecimento
 Secretaria de Relações Internacionais do Agronegócio
 Departamento de Promoção Internacional do Agronegócio
 Coordenação-Geral de Organização para a Exportação

Tabela II - Principais Produtos Agrícolas Importados pelo Brasil da Coreia do Sul

SETOR	PRODUTO	2012		2013		2014	
		US\$ mil	t	US\$ mil	t	US\$ mil	t
Cereais, Farinhas E Preparações		993	811	994	978	1.106	876
	Malte	0	0	0	0	0	0
	Arroz	5	4	12	9	0	0
Sucos		986	1.315	840	1.402	460	823
Pescados		97	99	191	74	319	97
Café		13	7	12	5	19	12
Complexo Sucroalcooleiro		0	1	3	2	4	4
Produtos Oleaginosos (Exclui Soja)		1	1	4	1	3	1
Frutas (Inclui Nozes E Castanhas)		52	2	2	0	1	0
Cacau E Seus Produtos		0	0	0	0	0	0
Fibras E Produtos Têxteis		0	0	0	0	0	0
Complexo Soja		0	0	0	0	0	0
DEMAIS PRODUTOS AGRÍCOLAS		3.035	-	3.296	-	4.358	-
TOTAL AGRÍCOLA		5.178	-	5.340	-	6.270	-
DEMAIS SETORES (NÃO AGRÍCOLA)		9.093.348	-	9.486.596	-	8.519.508	-
TOTAL BRASIL		9.098.526	-	9.491.936	-	8.525.778	-

Fonte: AgroStat Brasil a partir dos dados da SECEX/MDIC

Elaboração: SRI / MAPA

PARTE III – O INTERCÂMBIO COMERCIAL NÃO AGRÍCOLA

As exportações de produtos não agrícolas para a Coreia do Sul caíram de US\$ 2,26 bilhões em 2013 para US\$ 2,11 bilhões em 2014. Essa queda foi reflexo da redução dos preços médios de exportação do minério de ferro (-23,6%).

A Coreia do Sul foi a terceira maior importadora de minério de ferro e seus concentrados em 2014, com aquisições de 73,51 milhões de toneladas. Coube à Austrália a primeira posição como fornecedor, com 50,95 milhões de toneladas. O Brasil ficou na segunda posição, com vendas de 15,85 milhões de toneladas, ou US\$ 1,20 bilhão.

O valor exportação em minério de ferro suplantou 50% do total das exportações de produtos não agrícolas para a Coreia do Sul. Outros produtos com cifra em exportação acima de US\$ 50 milhões foram: minério de cobre (US\$ 160,62 milhões); produtos semimanufaturados de ferro ou aço não ligado (US\$ 124,26 milhões); pastas químicas de madeira (US\$ 95,67 milhões); desperdícios de metais preciosos (US\$ 84,53 milhões); couros preparados após curtimenta (US\$ 70,80 milhões).

INTERCÂMBIO COMERCIAL DO AGRONEGÓCIO

--- Coreia do Sul ---

Ministério da Agricultura, Pecuária e Abastecimento
Secretaria de Relações Internacionais do Agronegócio
Departamento de Promoção Internacional do Agronegócio
Coordenação-Geral de Organização para a Exportação

Tabela III - Principais Produtos Não Agrícolas Exportados pelo Brasil para a Coreia do Sul

PRODUTO	2012		2013		2014	
	US\$ mil	t	US\$ mil	t	US\$ mil	t
Minérios De Ferro E Seus Concentrados, Incluídas As Piritas De Ferro Ustuladas (Cinzas De Piritas).	1.514.632	15.721.932	1.451.093	14.616.099	1.202.763	15.849.483
Minérios De Cobre E Seus Concentrados.	138.131	66.074	182.863	94.000	160.617	84.055
Produtos Semimanufaturados De Ferro Ou Aço Não Ligado.	295.109	553.833	71.552	153.823	124.256	282.398
Pastas Químicas De Madeira, À Soda Ou Ao Sulfato, Exceto Pastas Para Dissolução.	104.001	222.726	115.800	241.113	95.670	206.351
Desperdícios E Resíduos De Metais Preciosos Ou De Metais Folheados Ou Chapeados De Metais Preciosos (Plaquê), Outros Desperdícios E Resíduos Contendo Metais Preciosos Ou Compostos De Metais Preciosos, Do Tipo Dos Utilizados Principalmente Para A Recuperaç	46.657	202	10.878	46	84.532	562
Couros Preparados Após Curtimenta Ou Após Secagem E Couros E Peles Apergaminhados, De Bovinos (Incluídos Os Búfalos) Ou De Equídeos, Depilados, Mesmo Divididos, Exceto Os Da Posição 41.14.	22.985	1.723	41.856	2.927	70.797	4.106
Compostos De Função Nitrila.	4.844	2.849	25.262	15.377	49.974	28.233
Hidrocarbonetos Acíclicos.	61.131	32.573	44.276	28.854	42.000	42.602
Hidrocarbonetos Cíclicos.	437	305	39.295	26.910	37.286	35.129
Couros E Peles Curtidos Ou ζCrustζ, De Bovinos (Incluídos Os Búfalos) Ou De Equídeos, Depilados, Mesmo Divididos, Mas Não Preparados De Outro Modo.	20.772	1.535	21.850	2.583	35.557	4.750
DEMAIS PRODUTOS NÃO AGRÍCOLAS	272.031 -	-	254.592 -	-	209.134 -	-
TOTAL NÃO AGRÍCOLA	2.480.732	-	2.259.319	-	2.112.586	-
TOTAL AGRÍCOLA	2.020.359	-	2.460.651	-	1.718.658	-
TOTAL BRASIL	4.501.090	-	4.719.970	-	3.831.244	-

Fonte: AgroStat Brasil a partir dos dados da SECEX/MDIC

Elaboração: SRI / MAPA

As importações de produtos não agrícolas da Coreia do Sul são amplas e diversificadas. São importados inúmeros insumos, principalmente componentes eletrônicos para a indústria de transformação, bem como produtos finais de consumo, como aparelhos telefônicos e veículos. Esses produtos estão relacionados na Tabela IV, Principais produtos não agrícolas importados pelo Brasil da Coreia do Sul.

INTERCÂMBIO COMERCIAL DO AGRONEGÓCIO
--- Coreia do Sul ---

Ministério da Agricultura, Pecuária e Abastecimento
 Secretaria de Relações Internacionais do Agronegócio
 Departamento de Promoção Internacional do Agronegócio
 Coordenação-Geral de Organização para a Exportação

Tabela IV - Principais Produtos Não Agrícolas Importados pelo Brasil da Coreia do Sul

PRODUTO	2012		2013		2014	
	US\$ mil	t	US\$ mil	t	US\$ mil	t
Circuitos Integrados Eletrônicos.	650.912	373	981.181	355	1.185.814	334
Partes Reconhecíveis Como Exclusiva Ou Principalmente Destinadas Aos Aparelhos Das Posições 85.25 A 85.28.	1.061.947	37.600	1.055.398	36.562	1.144.667	43.617
Aparelhos Telefônicos, Incluídos Os Telefones Para Redes Celulares E Para Outras Redes Sem Fio, Outros Aparelhos Para Transmissão Ou Recepção De Voz, Imagens Ou Outros Dados, Incluídos Os Aparelhos Para Comunicação Em Redes Por Fio Ou Redes Sem Fio (Tal C	565.685	1.447	949.631	2.119	899.321	2.241
Partes E Acessórios Dos Veículos Automóveis Das Posições 87.01 A 87.05.	689.059	91.900	961.117	141.025	858.623	120.841
Automóveis De Passageiros E Outros Veículos Automóveis Principalmente Concebidos Para Transporte De Pessoas (Exceto Os Da Posição 87.02), Incluídos Os Veículos De Uso Misto (¿Station Wagons¿) E Os Automóveis De Corrida.	1.180.050	113.057	659.474	61.431	544.087	49.291
Motores De Pistão, Alternativo Ou Rotativo, De Ignição Por Centelha (Motores De Explosão).	60.043	4.678	168.895	14.881	204.395	17.905
Polímeros De Estireno, Em Formas Primárias.	112.195	46.736	127.657	54.871	115.537	50.174
Construções E Suas Partes (Por Exemplo, Pontes E Elementos De Pontes, Comportas, Torres, Pórticos, Pilares, Colunas, Armações, Estruturas Para Telhados, Portas E Janelas, E Seus Caixilhos, Alizares E Soleiras, Portas De Correr, Balaustradas), De Ferro Fun	22.616	12.949	55.814	28.782	111.927	48.138
Partes E Acessórios (Exceto Estojos, Capas E Semelhantes) Reconhecíveis Como Exclusiva Ou Principalmente Destinados Às Máquinas E Aparelhos Das Posições 84.69 A 84.72.	178.460	938	158.614	757	97.093	611
Poliacetais, Outros Poliéteres E Resinas Epóxicas, Em Formas Primárias, Policarbonatos, Resinas Alquílicas, Poliésteres Alílicos E Outros Poliésteres, Em Formas Primárias.	67.943	31.632	83.845	38.639	87.783	38.796
DEMAIS PRODUTOS NÃO AGRÍCOLAS	4.504.438 -		4.284.969 -		3.270.664 -	
TOTAL NÃO AGRÍCOLA	9.093.348	-	9.486.596	-	8.519.912	-
TOTAL AGRÍCOLA	5.178	-	5.340	-	6.270	-
TOTAL BRASIL	9.098.526	-	9.491.936	-	8.526.183	-

Fonte: AgroStat Brasil a partir dos dados da SECEX/MDIC
 Elaboração: SRI / MAPA

PARTE IV – O MERCADO COREANO PARA PRODUTOS AGRÍCOLAS BRASILEIROS

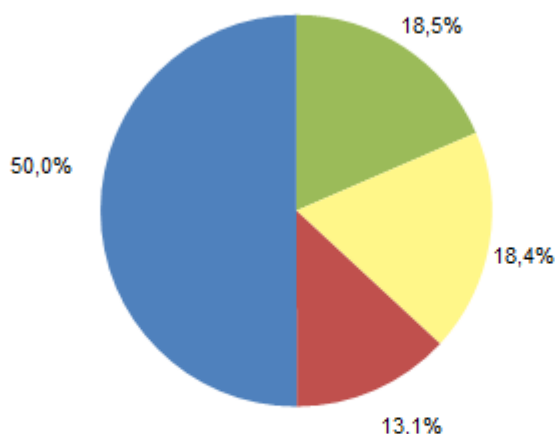
A Coreia do Sul importou US\$ 28,01 bilhões em produtos agrícolas em 2011, ampliando tal cifra para US\$ 29,64 bilhões em 2014 (+5,8%). Tal expansão ocorreu mesmo diante da queda dos preços médios das *commodities* agropecuárias no período. Dessa forma, a quantidade adquirida pela Coreia do Sul aumentou.

Para uma análise mais apurada do intercâmbio comercial agrícola com a Coreia do Sul, serão apresentadas as quatro tabelas a seguir:

- Tabela V-A – produtos nos quais o Brasil participa com mais de 1% do comércio mundial e que obtém, no mercado em questão, participação superior à que possui no mercado mundial;
- Tabela V-B – produtos nos quais o Brasil participa com mais de 1% do comércio mundial e que obtém, no mercado em questão, participação inferior à que possui no mercado mundial;
- Tabela V-C – produtos que o Brasil não exporta para o mercado em questão, mas que possui participação igual ou superior à 1% no mercado mundial; e
- Tabela V-D - produtos que o Brasil exporta ou não para o mercado em questão e que possui participação inferior a 1% no mercado mundial.

O Gráfico VI mostra a distribuição das importações da Coreia do Sul de acordo com critérios das quatro tabelas mencionadas, ou seja, a participação do valor das importações apresentadas em cada tabela no valor total importado pelo mercado em análise.

Gráfico VI - Valor das Importações Sul Coreanas de Produtos Agrícolas subdivididas em função da Participação Brasileira no Mercado Mundial e da Coreia do Sul - 2014



- V-A: Participação Brasileira no Mercado Mundial acima de 1% e Participação Brasileira no Mercado do País Maior do que no Mercado Mundial
- V-B: Participação Brasileira no Mercado Mundial acima de 1% e Participação Brasileira no Mercado do País Menor ou Igual a Participação no Mercado Mundial
- V-C: Participação Brasileira no Mercado Mundial acima de 1% e Participação Brasileira Nula no Mercado do País
- V-D: Participação Brasileira no Mercado Mundial inferior a 1%

Fonte: Trademap/CCI

A Tabela V-D arrola produtos que perfizeram a metade do valor adquirido pela Coreia do Sul em produtos agropecuários. Nesses produtos o Brasil possui pequena competitividade

INTERCÂMBIO COMERCIAL DO AGRONEGÓCIO

--- Coreia do Sul ---

Ministério da Agricultura, Pecuária e Abastecimento
Secretaria de Relações Internacionais do Agronegócio
Departamento de Promoção Internacional do Agronegócio
Coordenação-Geral de Organização para a Exportação

no mercado internacional, com participação inferior a 1,0% no mercado internacional de cada produto. Assim, a participação do Brasil na metade das importações de produtos agropecuários da Coreia do Sul foi de cerca de 0,2%. Ademais, o país proíbe as importações de carnes bovina e suína do Brasil, impossibilitando o ingresso dessas carnes brasileiras num mercado em torno de US\$ 3,0 bilhões.

Não obstante esses dois aspectos acima mencionados, o Brasil obteve participação de 6,13% no mercado da Coreia do Sul, participação quase semelhante àquela obtida no comércio mundial (7,04%). Tal fato é resultado da forte participação brasileira nas aquisições sul coreanas de milho, farelo de soja, algodão, carne de frango e álcool etílico.

Tabela V - Importações do País e Participação Brasileira (2014)

Tabela V-A: Participação Brasileira no Mercado Mundial acima de 1% e Participação Brasileira no Mercado do País Maior do que no Mercado Mundial

SH 6	PRODUTO	Importações do País		Exportações Brasileiras	Part. Brasileira	
		Do Mundo	Do Brasil		Mercado do País	Mercado Mundial ⁽²⁾
		US\$ mil	US\$ mil	US\$ mil		
TOTAL GERAL		525.563.837	4.906.265	225.098.405	0,93%	1,48%
Total Agrícola (*)		29.644.847	1.817.508	82.631.542	6,13%	7,04%
Produtos abaixo selecionados		4.956.244	1.407.366	20.512.133	28,40%	20,07%
100590	Milho, exceto para sementeira	2.629.308	385.716	3.875.969	14,67%	13,61%
230400	Tortas e outros resíduos sólidos da extração do óleo de soja	992.325	543.353	7.000.584	54,76%	22,33%
520100	Algodão, não cardado nem penteado	562.259	178.033	1.356.506	31,66%	8,95%
020714	Pedaços e miudezas comestíveis de galos e galinhas da espécie doméstica, congelados	249.215	138.177	4.460.837	55,44%	40,16%
240120	Fumo não manufaturado, total ou parcialmente destalado	231.104	69.210	2.302.156	29,95%	24,67%
220710	Álcool etílico não desnaturado com volume de teor alcoólico => 80%	126.847	63.454	897.397	50,02%	29,75%
120729	Sementes de algodão, exceto para sementeira	68.826	13.111	24.086	19,05%	7,86%
030382	Raias (rajidae), congeladas	52.549	4.277	3.805	8,14%	5,09%
210111	Extratos, essências e concentrados de café	43.811	12.035	590.793	27,47%	17,48%

Fonte: Trademap/CCI

Notas:

⁽¹⁾ Inclui os produtos do anexo 1 do Acordo Agrícola da OMC - 1994, além de pescados.

⁽²⁾ Exclui o intra-comércio da UE-28.

⁽³⁾ Dados extraídos em Junho/2015. Sujeitos à alteração.

INTERCÂMBIO COMERCIAL DO AGRONEGÓCIO

--- Coreia do Sul ---

Ministério da Agricultura, Pecuária e Abastecimento
Secretaria de Relações Internacionais do Agronegócio
Departamento de Promoção Internacional do Agronegócio
Coordenação-Geral de Organização para a Exportação

Tabela V - Importações do País e Participação Brasileira (2014)

Tabela V-B: Participação Brasileira no Mercado Mundial acima de 1% e Participação Brasileira no Mercado do País Menor ou Igual a Participação no Mercado Mundial

SH 6	PRODUTO	Importações do País		Exportações Brasileiras	Part. Brasileira	
		Do Mundo	Do Brasil		Mercado do País	Mercado Mundial ⁽²⁾
		US\$ mil	US\$ mil	US\$ mil		
TOTAL GERAL		525.563.837	4.906.265	225.098.405	0,93%	1,48%
Total Agrícola (*)		29.644.847	1.817.508	82.631.542	6,13%	7,04%
Produtos abaixo selecionados		4.930.490	386.350	41.852.970	7,84%	21,79%
210690	Outras preparações alimentícias	901.578	701	375.091	0,08%	1,49%
120190	Soja, mesmo triturada, exceto para semente	801.666	275.152	23.273.062	34,32%	36,26%
170114	Outros açúcares de cana	752.428	20.344	7.446.113	2,70%	54,75%
030389	Outros peixes, exceto fígados, ovas e sêmen	513.018	2.486	41.273	0,48%	1,01%
090111	Café não torrado, não descafeinado	425.782	73.766	6.041.067	17,32%	30,39%
150710	Óleo de soja, em bruto, mesmo degomado	250.554	6.425	998.813	2,56%	13,41%
230990	Outras preparações para alimentação de animais	224.353	468	221.991	0,21%	2,41%
170490	Outros produtos de confeitaria, sem cacau	155.279	507	122.053	0,33%	1,94%
180690	Outros chocolates e preparações alimentícias contendo cacau	132.899	113	76.505	0,09%	1,13%
130219	Sucos e extratos de outros vegetais (mamão seco, semente de pomelo, ginkgo biloba seco)	123.799	1.585	27.224	1,28%	1,49%
350510	Dextrina e outros amidos e féculas modificados	110.696	20	36.267	0,02%	1,58%
160232	Preparações alimentícias e conservas de galos e de galinhas	72.781	1	475.292	0,00%	10,06%
151590	Outras gorduras e óleos vegetais fixos e respectivas frações, mesmo refinados, mas não quimicamente modificados	71.841	175	11.386	0,24%	1,02%
170199	Outros açúcares de cana, de beterraba e sacarose quimicamente pura, no estado sólido	67.622	1.448	2.008.901	2,14%	22,53%
350400	Peptonas e seus derivados; outras matérias protéicas e seus derivados; pó de peles	56.167	656	26.352	1,17%	1,23%
190531	Bolachas e biscoitos adicionados de edulcorantes	51.972	1	48.222	0,00%	1,11%
200989	Suco (sumo) de qualquer outra fruta ou produto hortícola	40.720	1.691	120.284	4,15%	7,88%
090411	Pimenta (do gênero piper), seca, não triturada nem em pó	38.852	13	294.632	0,03%	14,36%
200969	Outros sucos de uvas (inclusive os mostos de uvas), não fermentados	38.389	39	12.457	0,10%	2,30%
210610	Concentrados de proteínas e substâncias protéicas texturizadas	34.277	732	33.736	2,14%	2,99%
240110	Fumo não manufaturado, não destalado	33.501	1	51.953	0,00%	2,54%
080132	Castanha de caju, fresca ou seca, sem casca	32.316	26	110.296	0,08%	3,99%

Fonte: Trademap/CCI

Notas:

⁽¹⁾ Inclui os produtos do anexo 1 do Acordo Agrícola da OMC - 1994, além de pescados.

⁽²⁾ Exclui o intra-comércio da UE-28.

⁽³⁾ Dados extraídos em Junho/2015. Sujeitos à alteração.

INTERCÂMBIO COMERCIAL DO AGRONEGÓCIO

--- Coreia do Sul ---

Ministério da Agricultura, Pecuária e Abastecimento
Secretaria de Relações Internacionais do Agronegócio
Departamento de Promoção Internacional do Agronegócio
Coordenação-Geral de Organização para a Exportação

Tabela V - Importações do País e Participação Brasileira (2014)

Tabela V-C: Participação Brasileira no Mercado Mundial acima de 1% e Participação Brasileira Nula no Mercado do País

SH 6	PRODUTO	Importações do País		Exportações Brasileiras	Part. Brasileira	
		Do Mundo	Do Brasil		Mercado do País	Mercado Mundial ⁽²⁾
		US\$ mil	US\$ mil	US\$ mil		
TOTAL GERAL		525.563.837	4.906.265	225.098.405	0,93%	1,48%
Total Agrícola ⁽¹⁾		29.644.847	1.817.508	82.631.542	6,13%	7,04%
Produtos abaixo selecionados		3.503.114	0	8.998.632	0,00%	11,37%
020329	Outras carnes de suíno, congeladas	1.074.046	0	1.386.108	0,00%	13,94%
020230	Carnes de bovino, desossadas, congeladas - carnes	751.750	0	4.890.487	0,00%	24,13%
020220	Outras peças de bovino, não desossadas, congeladas - carnes	519.810	0	69.748	0,00%	4,52%
020130	Carnes de bovino, desossadas, frescas ou refrigeradas - carnes	340.931	0	833.751	0,00%	8,39%
020629	Outras miudezas comestíveis de bovino, congeladas	148.386	0	346.489	0,00%	14,53%
120929	Outras sementes forrageiras, para semeadura	98.697	0	75.123	0,00%	16,69%
050400	Tripas, bexigas e estômagos de animais, exceto peixes, inteiros ou em pedaços, frescos, refrigerados, congelados, salgados, secos ou defumados	75.874	0	528.309	0,00%	17,74%
240319	Outros tabacos para fumar	66.067	0	23.066	0,00%	2,13%
100630	Arroz semibranqueado ou branqueado, mesmo polido ou brunido (glaceado)	60.301	0	189.357	0,00%	1,06%
200811	Amendoins preparados ou conservados	60.141	0	11.192	0,00%	1,17%
020649	Outras miudezas comestíveis de suíno, congeladas	52.667	0	99.027	0,00%	3,01%
230800	Matérias vegetais, subprodutos, resíduos e desperdícios vegetais, utilizados na alimentação de animais	48.354	0	57.651	0,00%	7,01%
080450	Goiabas, mangas e mangostões, frescos ou secos	46.142	0	164.211	0,00%	8,09%
200580	Milho doce, preparado ou conservado, exceto em vinagre ou ácido acético, não congelado	33.709	0	10.364	0,00%	1,91%
080550	Limões e limas, frescos ou secos	32.302	0	96.099	0,00%	4,42%
240399	Extratos, molhos e outros produtos do fumo e seus sucedâneos, manufaturados	31.755	0	44.307	0,00%	4,56%
050790	Carapaças de tartarugas, barbas, chifres, galhadas, cascos, em bruto ou simplesmente preparados; seus pós e desperdícios	31.243	0	4.127	0,00%	4,41%
160100	Enchidos e produtos semelhantes de carne, miudezas ou sangue; preparações alimentícias à base de tais produtos	30.939	0	169.216	0,00%	9,05%

Fonte: Trademap/CCI

Notas:

⁽¹⁾ Inclui os produtos do anexo 1 do Acordo Agrícola da OMC - 1994, além de pescados.

⁽²⁾ Exclui o intra-comércio da UE-28.

⁽³⁾ Dados extraídos em Junho/2015. Sujeitos à alteração.

INTERCÂMBIO COMERCIAL DO AGRONEGÓCIO

--- Coreia do Sul ---

Ministério da Agricultura, Pecuária e Abastecimento
Secretaria de Relações Internacionais do Agronegócio
Departamento de Promoção Internacional do Agronegócio
Coordenação-Geral de Organização para a Exportação

Tabela V - Importações do País e Participação Brasileira (2014)

Tabela V-D: Participação Brasileira no Mercado Mundial inferior a 1%

SH 6	PRODUTO	Importações do País	Exportações	Part. Brasileira
		Do Mundo	Brasileiras	Mercado Mundial ⁽²⁾
		US\$ mil	US\$ mil	
TOTAL GERAL		525.563.837	225.098.405	1,48%
Total Agrícola ⁽¹⁾		29.644.847	82.631.542	7,04%
Produtos abaixo selecionados		13.414.490	606.454	0,18%
100199	Outros trigos e misturas de trigo com centeio, exceto para semeadura	1.210.249	100.129	0,32%
410150	Couros e peles de bovinos ou de eqüídeos, inteiros, de peso unitário > 16 kg	450.875	8.150	0,19%
030617	Outros camarões, congelados	412.736	8.488	0,05%
151190	Outros óleos de dendê, mesmo refinados, mas não quimicamente modificados	360.491	3.203	0,01%
030759	Polvos (Octopus spp.) congelados, secos, salgados ou em salmoura	347.285	0	0,00%
121490	Rutabagas, raízes forrageiras e outros produtos forrageiros, mesmo em pellets	326.182	39	0,00%
080390	Bananas frescas ou secas, exceto bananas-da-terra	321.111	31.601	0,26%
040610	Queijos frescos (não curados), incluído o queijo do soro de leite e o requeijão	288.346	3.097	0,15%
100620	Arroz (cargo ou castanho), descascado	231.245	2.770	0,18%
030367	Merluza-do-alasca (theragra chalcogramma)	221.866	0	0,00%
050510	Penas para enchimento ou estofamento; penugem; em bruto ou simplesmente limpas, desinfetadas ou preparadas para conservação	213.998	13	0,00%
230330	Borras e desperdícios da indústria da cerveja e das destilarias	209.968	0	0,00%
080212	Amêndoas frescas ou secas, sem casca	209.548	18	0,00%
190590	Outros produtos de padaria, pastelaria ou da indústria de biscoitos, mesmo com adição de cacau	209.197	21.043	0,22%
120740	Sementes de gergelim, mesmo trituradas	205.258	836	0,02%
220830	Uísques	194.069	5.255	0,06%
080610	Uvas frescas	189.512	66.791	0,95%
071080	Outros produtos hortícolas congelados, não cozidos ou cozidos em água ou vapor	181.052	2	0,00%
030499	Carnes de outros peixes, exceto filés, mesmo picadas, congeladas - pescados	175.710	900	0,06%
210390	Maionese e outros condimentos e temperos compostos	171.435	11.315	0,20%
030624	Caranguejos não congelados	167.646	0	0,00%
080510	Laranjas frescas ou secas	164.765	9.014	0,26%
230310	Resíduos da fabricação do amido e resíduos semelhantes	164.225	71	0,01%
030199	Outros peixes vivos	162.137	12	0,00%
220421	Outros vinhos; mostos de uvas, cuja fermentação tenha sido impedida por adição de álcool, em recipientes com capacidade <= 2 litros	152.434	7.164	0,04%
080232	Nozes frescas ou secas, sem casca	147.276	2.229	0,15%
230649	Outras tortas de sementes de nabo silvestre ou de colza	145.615	0	0,00%
110710	Malte não torrado	140.305	1.873	0,06%
170310	Melaços de cana	138.322	21	0,00%
230660	Tortas e outros resíduos sólidos da extração do óleo de nozes ou de palmiste	135.494	0	0,00%
040690	Outros queijos	135.421	5.683	0,08%
230910	Alimentos para cães e gatos, acondicionados para venda a retalho	132.872	17.489	0,32%
200599	Outros produtos hortícolas preparados ou conservados, exceto em vinagre ou em ácido acético, não congelados	128.525	4.216	0,23%
080929	Outras cerejas, frescas	125.452	0	0,00%
190219	Outras massas alimentícias, não cozidas, nem recheadas, nem preparadas de outro modo	123.441	19.943	0,71%
160559	Preparações e conservas, de outros moluscos	123.357	0	0,00%

---continua na próxima página---

INTERCÂMBIO COMERCIAL DO AGRONEGÓCIO

--- Coreia do Sul ---

Ministério da Agricultura, Pecuária e Abastecimento
Secretaria de Relações Internacionais do Agronegócio
Departamento de Promoção Internacional do Agronegócio
Coordenação-Geral de Organização para a Exportação

Tabela V - Importações do País e Participação Brasileira (2014)

Tabela V-D: Participação Brasileira no Mercado Mundial inferior a 1%

SH 6	PRODUTO	Importações do País	Exportações	Part. Brasileira
		Do Mundo	Brasileiras	Mercado Mundial ⁽²⁾
		US\$ mil	US\$ mil	
TOTAL GERAL		525.563.837	225.098.405	1,48%
Total Agrícola ⁽¹⁾		29.644.847	82.631.542	7,04%
Produtos abaixo selecionados		13.414.490	606.454	0,18%
040490	Outros produtos constituídos do leite, mesmo concentrados ou adoçados	120.329	22	0,00%
160521	Preparações e conservas de camarões, não acondicionados em recipientes hermeticamente fechados	117.945	0	0,00%
200410	Batatas preparadas ou conservadas, congeladas, exceto em vinagre ou ácido acético	116.713	5	0,00%
071410	Raízes de mandioca cassava, frescas ou secas, mesmo cortadas em pedaços ou em pellets	116.144	31	0,00%
200819	Outras frutas de casca rija e outras sementes, preparadas ou conservadas	114.479	8.478	0,29%
220300	Cervejas de malte	111.636	89.033	0,92%
030749	Sibas, sepiolas, potas e lulas, congelados, secos, salgados ou em salmoura	109.786	0	0,00%
180620	Outras preparações alimentícias com cacau, em blocos ou barras, com peso > 2 kg	105.891	3.794	0,18%
030614	Caranguejos congelados	101.718	564	0,03%
430110	Peleteria em bruto, de vison, inteira, mesmo sem cabeça, cauda ou patas	99.808	0	0,00%
081190	Outras frutas congeladas, não cozidas ou cozidas em água ou vapor, mesmo adicionadas de açúcar ou de outros edulcorantes	98.729	11.883	0,68%
121190	Outras plantas, partes de plantas, sementes e frutos, frescos ou secos, mesmo cortados, triturados ou em pó, para uso em perfumaria, medicina ou como inseticidas, parasiticidas ou semelhantes	97.442	13.037	0,53%
030192	Enguias vivas	96.900	0	0,00%
230650	Tortas e outros resíduos sólidos da extração do óleo de coco ou de copra	96.786	0	0,00%
090121	Café torrado, não descafeinado	95.548	11.532	0,26%
151411	Óleos de nabo silvestre ou de colza, com baixo teor de ácido erúico, em bruto	93.205	5	0,00%
230120	Farinhas, pós e pellets de peixes ou crustáceos, impróprios para alimentação humana	91.798	350	0,01%
040210	Leite em pó, grânulos ou outras formas sólidas, concentrados ou adoçados, com um teor, em peso, de matérias gordas <= 1,5%	91.074	12	0,00%
220720	Alcool etílico e aguardentes desnaturados com qualquer teor alcoólico	86.615	634	0,04%
200899	Outras frutas e partes de plantas, preparadas ou conservadas	85.303	19.211	0,73%
030390	Fígados, ovas e sêmen de peixes, congelados	84.212	5.753	0,73%
020319	Outras carnes de suíno, frescas ou refrigeradas - carnes	83.456	0	0,00%
030751	Polvos (Octopus spp.) vivos, frescos ou refrigerados	82.871	0	0,00%
120991	Sementes de produtos hortícolas, para sementeira	79.718	14.363	0,51%
160554	Preparações e conservas, sepias e lulas	77.927	0	0,00%
151319	Outros óleos de coco (óleos de copra) e suas frações, mesmo refinados, mas não quimicamente modificados	76.493	7	0,00%
151800	Gorduras e óleos animais ou vegetais, cozidos, oxidados, desidratados ou modificados quimicamente por qualquer outro processo	73.884	11.402	0,85%
151790	Misturas ou preparações alimentícias de gorduras ou de óleos animais ou vegetais	73.120	3.871	0,15%
030313	Salmão-do-atlântico e salmão-do-danúbio, congelados	71.860	0	0,00%
030354	Cavalinhas, congeladas	70.918	775	0,04%

---continua na próxima página---

INTERCÂMBIO COMERCIAL DO AGRONEGÓCIO

--- Coreia do Sul ---

Ministério da Agricultura, Pecuária e Abastecimento
Secretaria de Relações Internacionais do Agronegócio
Departamento de Promoção Internacional do Agronegócio
Coordenação-Geral de Organização para a Exportação

Tabela V - Importações do País e Participação Brasileira (2014)

Tabela V-D: Participação Brasileira no Mercado Mundial inferior a 1%

SH 6	PRODUTO	Importações do País	Exportações	Part. Brasileira
		Do Mundo	Brasileiras	Mercado Mundial ⁽²⁾
		US\$ mil	US\$ mil	
TOTAL GERAL		525.563.837	225.098.405	1,48%
Total Agrícola ⁽¹⁾		29.644.847	82.631.542	7,04%
Produtos abaixo selecionados		13.414.490	606.454	0,18%
510130	Lã desengordurada, carbonizada, não cardada nem penteada	70.845	0	0,00%
030487	Filés de atuns e bonito-listrado, congelados	70.057	0	0,00%
030622	Lavagantes (homards) não congelados	67.986	0	0,00%
160419	Preparações e conservas de outros peixes, inteiros ou em pedaços, exceto peixes picados	66.828	0	0,00%
180631	Chocolate e outras preparações alimentícias com cacau, recheadas, em tabletes, barras e paus	66.789	4.817	0,21%
030771	Ameijoas, berbigões e arcas, vivos, fre. ou refriger.	66.459	0	0,00%
030559	Outros peixes secos, mesmo salgados, mas não defumados - pescados	65.915	0	0,00%
170290	Outros açúcares no estado sólido, xaropes de açúcares, incluído o açúcar invertido, sucedâneos do mel, sem adição de aromatizantes ou de corantes	63.765	6.361	0,71%
230690	Tortas e outros resíduos sólidos da extração de outros óleos ou gorduras vegetais	63.015	351	0,11%
080430	Abacaxis frescos ou secos	62.216	1.067	0,05%
020120	Outras peças de bovino, não desossadas, frescas ou refrigeradas - carnes	60.824	274	0,03%
040410	Soro de leite, modificado ou não, mesmo concentrado ou adocicado	57.833	122	0,00%
030214	Salmão-do-atlântico e salmão-do-danubio, fr. ou refri.	56.928	0	0,00%
190110	Preparações para alimentação de crianças acondicionadas para venda a retalho	54.951	24.016	0,39%
120799	Outras sementes e frutos oleaginosos, mesmo triturados	53.862	580	0,08%
230320	Polpas de beterraba, bagaços de cana-de-açúcar e outros desperdícios da indústria do açúcar	53.732	318	0,06%
060290	Outras plantas vivas, mudas de plantas, e micélios de cogumelos	53.643	8.821	0,45%
030339	Outros peixes chatos, congelados, exceto fígado, ovas, sêmen, ou filés e outras carnes da posição 0304 - pescados	53.557	840	0,17%
071290	Outros produtos e misturas hortícolas, secos, inclusive em pedaços ou fatias, trituradas ou em pó, sem qualquer outro preparo	53.519	430	0,04%
081050	Quivis (kiwis), frescos	52.502	0	0,00%
190190	Outras preparações alimentícias de farinhas, sêmolos, amidos, féculas ou de extratos de malte sem cacau ou contendo menos de 40% de cacau em peso	52.480	6.830	0,11%
030494	Outras carnes de merluza-do-álaska, congeladas	52.458	0	0,00%
150910	Azeite de oliva e respectivas frações, virgem	51.526	80	0,00%
230230	Sêneas, farelos e outros resíduos de trigo	51.306	55	0,01%
140490	Outros produtos de origem vegetal não especificados nem compreendidos em outras posições	50.400	395	0,06%
110813	Fécula de batata	47.287	5	0,00%
040630	Queijos fundidos, exceto ralados ou em pó	46.352	3.864	0,22%
070690	Beterrabas, rabanetes e outras raízes, frescas ou refrigeradas	45.989	12	0,00%
030475	Filé de merluza-do-álaska (theragra chalcogramma), cong	44.614	0	0,00%
030799	Outros moluscos, invertebrados aquáticos, exceto os crustáceos, congelados, secos, salgados ou em salmoura, incluídos as farinhas, pós e pellets próprios para alimentação humana	44.598	0	0,00%

---continua na próxima página---

Tabela V - Importações do País e Participação Brasileira (2014)

Tabela V-D: Participação Brasileira no Mercado Mundial inferior a 1%

SH 6	PRODUTO	Importações do País	Exportações	Part. Brasileira
		Do Mundo	Brasileiras	Mercado Mundial ⁽²⁾
		US\$ mil	US\$ mil	
TOTAL GERAL		525.563.837	225.098.405	1,48%
Total Agrícola ⁽¹⁾		29.644.847	82.631.542	7,04%
Produtos abaixo selecionados		13.414.490	606.454	0,18%
030363	bacalhau-do-atlântico e bacalhau-do-pacífico, congelado	42.958	0	0,00%
070610	Cenouras e nabos, frescos ou refrigerados	42.382	1.912	0,23%
071332	Feijão adzuki (<i>Phaseolus</i> ou <i>Vigna angularis</i>), seco, em grão, mesmo pelado ou partido	40.018	4	0,00%
220290	Outras bebidas não alcoólicas, exceto sucos de frutas ou de produtos hortícolas	37.744	7.268	0,12%
350110	Caseínas	37.237	0	0,00%
190120	Misturas e pastas, para preparação de produtos de padaria, pastelaria	36.893	5.921	0,34%
200290	Sucos de tomates e outros tomates preparados ou conservados, exceto em vinagre ou em ácido acético	36.448	3.196	0,14%
220110	Águas minerais e águas gaseificadas	36.279	136	0,01%
070959	Outros cogumelos e trufas, frescos ou refrigerados	34.656	0	0,00%
030489	Filés de outros peixes, congelados	34.629	1.664	0,08%
151219	Óleos de girassol ou de cártamo, e respectivas frações, mesmo refinados, mas não quimicamente modificados	32.718	624	0,03%
350190	Caseinatos, outros derivados das caseínas, colas de caseína	30.894	10	0,00%
110819	Outros amidos e féculas	29.670	354	0,19%

Fonte: Trademap/CCI

Notas:

⁽¹⁾ Inclui os produtos do anexo 1 do Acordo Agrícola da OMC - 1994, além de pescados.

⁽²⁾ Exclui o intra-comércio da UE-28.

⁽³⁾ Dados extraídos em Junho/2015. Sujeitos à alteração.

PARTE V – ASSUNTOS SANITÁRIOS E FITOSSANITÁRIOS

Acordos Bilaterais com o Brasil:

- Acordo de Cooperação Técnica sobre Procedimentos Sanitários e Fitossanitários
- Memorando de Entendimentos instituindo o Comitê de Cooperação Agrícola - CCA

Acordos multilaterais

O país é membro da Organização Mundial do Comércio (OMC), *Codex Alimentarius*, Organização Mundial de Saúde Animal (OIE) e Convenção Internacional de Proteção dos Vegetais (CIPV).

Questões SPS no Âmbito Bilateral

Atualmente o Brasil exporta para a Coreia do Sul, carne de aves *in natura*, produtos do complexo soja, algodão, pet food e gelatina.

Estão em negociação as exportações de carne suína e bovina *in natura* do Estado de Santa Catarina, que é livre de febre aftosa sem vacinação e carne bovina e suína termoprocessada dos demais estados brasileiros. Para carne suína *in-natura*, as

INTERCÂMBIO COMERCIAL DO AGRONEGÓCIO

--- Coreia do Sul ---

Ministério da Agricultura, Pecuária e Abastecimento
Secretaria de Relações Internacionais do Agronegócio
Departamento de Promoção Internacional do Agronegócio
Coordenação-Geral de Organização para a Exportação

negociações estão bastante avançadas. Na área vegetal, destaca-se a negociação para exportação de mangas.

PARTE VI - REGIME TARIFÁRIO PARA OS VINTE PRINCIPAIS PRODUTOS AGRÍCOLAS EXPORTADOS PELO BRASIL PARA A CHINA

Produtos sujeitos a cotas tarifárias			
Produto	Quantidade	Tarifa intracota aplicada ao Brasil	Tarifa extracota aplicada ao Brasil
Milho e seus produtos ¹	6.102.100 (toneladas)	1,8%	328%
Soja	1.032.152 (toneladas)	5%	487%, mas não menos que 956won/kg
Etanol fermentado para a produção de bebidas	10.338 (mil litros)	30%	270%

Fonte: www.customs.go.kr/kcshome/tariff/CustomsTariffList.do?layoutMenuNo=21025 e OMC, 2015

Cota tarifária: regime de importação onde há a incidência de uma tarifa menor para determinada quantidade. Quando essa quantidade é excedida incide uma tarifa maior

Cotação em 02/01/2015 - 1 US\$ = 1.106,68 won

¹ Cota tarifária regularmente ajustada a mais pelo governo coreano de acordo com a necessidade de importação.

INTERCÂMBIO COMERCIAL DO AGRONEGÓCIO

--- Coreia do Sul ---

Ministério da Agricultura, Pecuária e Abastecimento
 Secretaria de Relações Internacionais do Agronegócio
 Departamento de Promoção Internacional do Agronegócio
 Coordenação-Geral de Organização para a Exportação

Produtos não sujeitos a cotas tarifárias

NCM	Descrição do país	Tarifa aplicada ao Brasil
0201.30.00 - CARNES DESOSSADAS DE BOVINO,FRESCAS/REFRIGERADAS	Idem	40%
0202.30.00 - CARNES DESOSSADAS DE BOVINO,CONGELADAS	Idem	40%
0203.29.00 - OUTRAS CARNES DE SUINO,CONGELADAS	Idem	25%
0207.12.00 - CARNES DE GALOS/GALINHAS,NÃO CORTADAS EM PEDACOS,CONGELADAS	Idem	20%
0207.14.00 - PEDACOS E MIUDEZAS,DE GALOS/GALINHAS,CONGELADOS	Cortes	20%
	Fígados	22,5%
	Outras miudezas	27%
0303.82.00 - RAIAS (RAJIDAE), CONGELADAS	Idem	10%
0303.89.33 - PEIXE-SAPO (LOPHIUS GASTROPHYSUS), CONGELADO	Idem	10%
0901.11.10 - CAFE NAO TORRADO,NAO DESCAFEINADO,EM GRAO	Idem	2%
1001.99.00 - OUT.TRIGOS E MISTURAS DE TRIGO C/CENTEIO, EXC.P/ SEMEAD	Idem	0%
1302.19.99 - OUTROS SUCOS E EXTRATOS VEGETAIS	Idem	8%
1507.10.00 - OLEO DE SOJA,EM BRUTO,MESMO DEGOMADO	Idem	5%
1521.10.00 - CERAS VEGETAIS	Idem	8%
1701.14.00 - ACUCAR BRUTO DE CANA, OUTROS	Idem	3%
1701.99.00 - OUTROS ACUCARES DE CANA,BETERRABA,SACAROSE QUIM.PURA,SOL.	Idem	30%
2009.11.00 - SUCOS DE LARANJAS,CONGELADOS,NAO FERMENTADOS	Idem	54%
2009.19.00 - OUTROS SUCOS DE LARANJAS,NAO FERMENTADOS	Idem	54%
2009.89.90 - SUCOS (SUMO) DE OUTRAS FRUTAS,N/FERMEN.S/ADICAO DE ACU.	Idem	30%
2101.11.10 - CAFE SOLUVEL,MESMO DESCAFEINADO	Idem	8%
2101.11.90 - OUTROS EXTRATOS,ESSENCIAS E CONCENTRADOS,DE CAFE	Idem	8%
2207.10.10 - ALCOOL ETILICO N/DESATURADO C/TEOR AGUA <= 1% VOL	mentado para a produção c Outros	Ver cota tarifária 10%
2207.10.90 - OUTROS ALCOOL ETILICO N/DESATURADO	mentado para a produção c Outros	Ver cota tarifária 10%
2304.00.10 - FARINHAS E 'PELLETS',DA EXTRACAO DO OLEO DE SOJA	Idem	1,8%
2304.00.90 - BAGACOS E OUTS.RESIDUOS SOLIDOS,DA EXTR.DO OLEO DE SOJA	Idem	1,8%
2401.20.30 - FUMO N/MANUF.TOTAL/PARC.DESTAL.FLS.SECAS, TIPO VIRGINIA	Idem	20%
2401.20.40 - FUMO N/MANUF.TOTAL/PARC.DESTAL.FLS.SECAS,TIPO 'BURLEY'	Idem	20%
5201.00.20 - ALGODAO SIMPLEMENTE DEBULHADO,NAO CARDADO NEM PENTEADO	Idem	0%

Fonte: www.customs.go.kr/kcshome/tariff/CustomsTariffList.do?layoutMenuNo=21025 e OMC, 2015

Cotação em 02/01/2015 - 1 US\$ = 1.106,68 won