

JAPÃO

Japão:

Capital: Tóquio

População¹: 127,06 milhões de habitantes

PIB (2014)²: US\$ 4,12 trilhões

PIB per capita (2014)²: US\$ 36.221

PIB por setor³:

- Agricultura: 1,2%
- Indústria: 24,5%
- Serviços: 74,3%

Taxa Média de Cresc. (2003-2013)²: 1,0%

Taxa de crescimento (2014)²: -0,1%

Projeção de Cresc. (2015)²: 0,6%

² FMI

³ CIA

Brasil:

População (proj.)⁴: 202,8 milhões de habitantes

PIB (2014)²: US\$ 2,35 trilhões

PIB per capita (2014)²: US\$ 11.604

PIB por setor⁴:

- Agricultura: 5,6%;
- Indústria: 23,4%;
- Serviços: 71,0%

Taxa Média de Cresc. (2003-2013)²: 4,1%

Taxa de Cresc. (2014)²: 0,1%

Projeção de Cresc. (2015)⁵: -1,0%

⁴ IBGE

⁵ FMI

Balança Comercial Total e Agrícola

JAPÃO		2010	2014	em US\$ mil Var.Média Anual (%)
Importação	Total	694.059.160	822.251.112	4,3%
	Agrícola*	67.943.220	73.529.387	2,0%
	Part.%	9,8%	8,9%	-
Exportação	Total	769.773.832	683.845.620	-2,9%
	Agrícola*	5.261.891	5.269.645	0,0%
	Part.%	0,7%	0,8%	-

Fonte: Trademap/CCI

Elaboração: SRI / MAPA

* Inclui os produtos do anexo 1 do Acordo Agrícola da OMC - 1994, além de pescados.



PARTE I – O COMÉRCIO BILATERAL BRASIL - JAPÃO

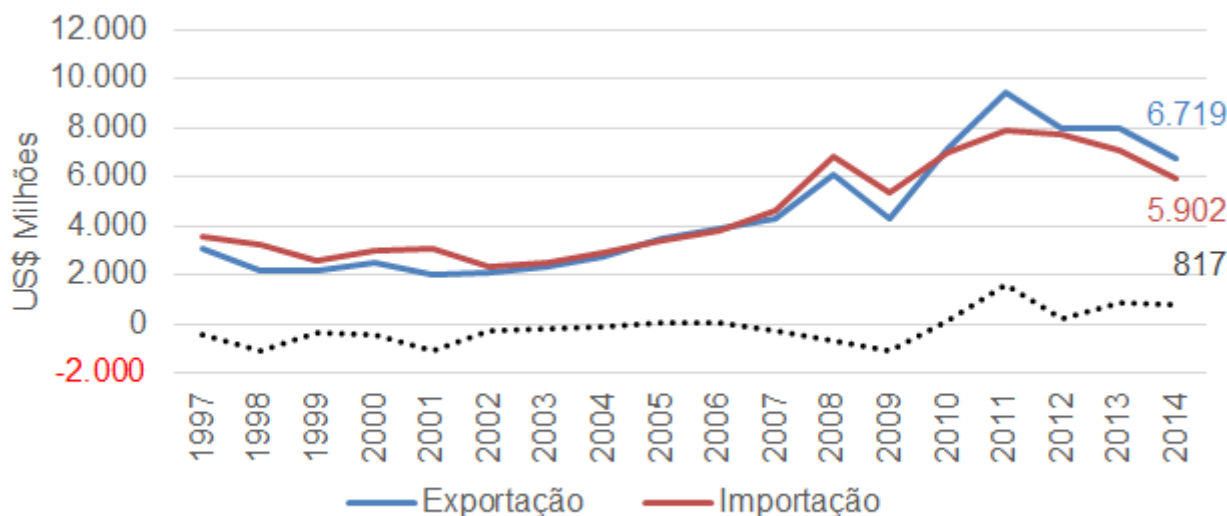
A economia japonesa teve uma redução do produto interno bruto de US\$ 5,95 trilhões em 2012 para US\$ 4,62 trilhões em 2014. A queda em dólares ocorreu em função da desvalorização da moeda japonesa, que caiu de 76,9 ienes por dólar no início de 2012 para 119,1 ienes por dólar no final de 2014, ou seja, uma desvalorização nominal de 54,8% nos últimos dois anos. Nesse cenário, a renda *per capita* diminuiu de US\$ 46.661 em 2012 para US\$ 36.331 em 2014.

A desvalorização cambial do período ainda não impactou, positivamente, a balança comercial japonesa. As exportações eram de US\$ 769,77 bilhões em 2010 e diminuíram para US\$ 683,85 bilhões em 2014. Por outro lado, as importações aumentaram de US\$ 694,06 bilhões em 2010 para US\$ 822,25 bilhões em 2014. Com trajetórias distintas entre as exportações e importações, o superávit comercial de US\$ 75,71 bilhões, registrado em 2010, se converteu num déficit de US\$ 138,41 bilhões em 2014.

O Japão está sofrendo forte concorrência de outros países asiáticos, como por exemplo, China (continental, Província Chinesa de Taiwan e Região Especial Administrativa de Hong Kong) e Coreia do Sul. As exportações japonesas para a China caíram de US\$ 149,45 bilhões em 2010 para US\$ 124,99 bilhões em 2014. Também diminuíram para: Coreia do Sul (de US\$ 62,36 bilhões em 2010 para US\$ 50,49 em 2014); província chinesa de Taiwan (US\$ 52,47 bilhões em 2010 para US\$ 38,91 para 2014); e região especial administrativa de Hong Kong (de US\$ 42,31 bilhões para US\$ 37,80 para 2014). A queda das vendas externas para os mencionados países foi de US\$ 54,41 bilhões no período. Por sua vez, as importações de produtos desses mesmos países subiram de US\$ 206,45 bilhões em 2010 para US\$ 242,77 bilhões em 2014 (+ US\$ 36,22 bilhões).

O comércio com o Brasil também diminuiu nos últimos anos. As exportações brasileiras para o Japão chegaram a US\$ 9,47 bilhões em 2011 e caíram para US\$ 6,72 bilhões em 2014. As importações também declinaram de US\$ 7,87 bilhões em 2011 para US\$ 5,90 bilhões em 2014. Com redução das exportações e importações, a corrente de comércio teve diminuição de US\$ 17,35 bilhões em 2011 para US\$ 12,62 bilhões em 2014. O saldo comercial que chegou a ficar US\$ 1,60 bilhão superavitário para o Brasil em 2011 caiu para US\$ 816,86 milhões em 2014. Essas estatísticas são apresentadas no Gráfico I.

Gráfico I - Comércio Bilateral Total Brasil - Japão



Fonte: AgroStat Brasil a partir dos dados da SECEX/MDIC

Elaboração: SR/MAPA

PARTE II – O INTERCÂMBIO COMERCIAL AGRÍCOLA

As exportações agropecuárias para o Japão atingiram o montante recorde de US\$ 3,26 bilhões em 2012, praticamente o mesmo valor exportado em 2011 (US\$ 3,25 bilhões). Em 2014, porém, esse valor caiu para US\$ 2,57 bilhões. A redução das exportações brasileiras ao Japão ocorreu em função da diminuição dos embarques de milho. Nos anos de 2012 e 2013, as exportações de milho brasileiro ao Japão suplantaram 3,0 milhões de toneladas, quantidade que foi reduzida para 1,31 milhão de toneladas em 2014. Assim, as exportações do cereal diminuíram de US\$ 901,01 milhões em 2012 para US\$ 232,79 milhões em 2014, uma queda absoluta de US\$ 668,22 milhões.

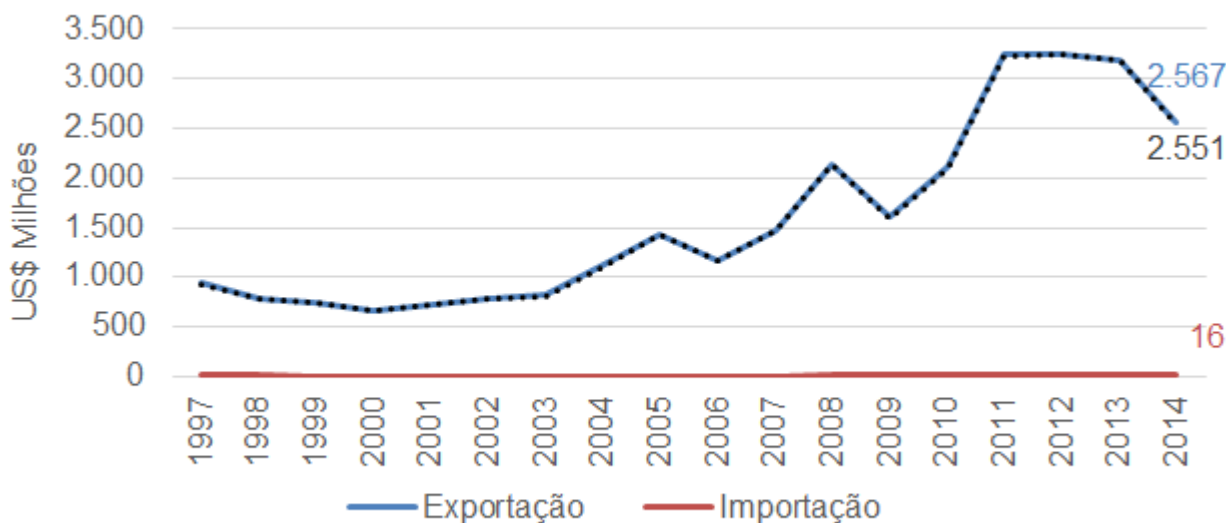
Não obstante a queda das exportações brasileiras de milho, o Japão não diminuiu suas importações de milho, que continuaram ao redor de 15,0 milhões de toneladas entre os anos de 2011 e 2014. Essa quantidade importada coloca o país asiático como principal importador mundial do cereal. O Brasil temporariamente ocupou um espaço deixado pelos norte-americanos em 2012 e 2013, que tiveram uma quebra de safra no ano 2012/2013, quando diminuíram sua produção para 283,3 milhões de toneladas.

INTERCÂMBIO COMERCIAL DO AGRONEGÓCIO

--- JAPÃO ---

Ministério da Agricultura, Pecuária e Abastecimento
Secretaria de Relações Internacionais do Agronegócio
Departamento de Promoção Internacional do Agronegócio
Coordenação-Geral de Organização para a Exportação

Gráfico II - Comércio Bilateral Agrícola Brasil - Japão

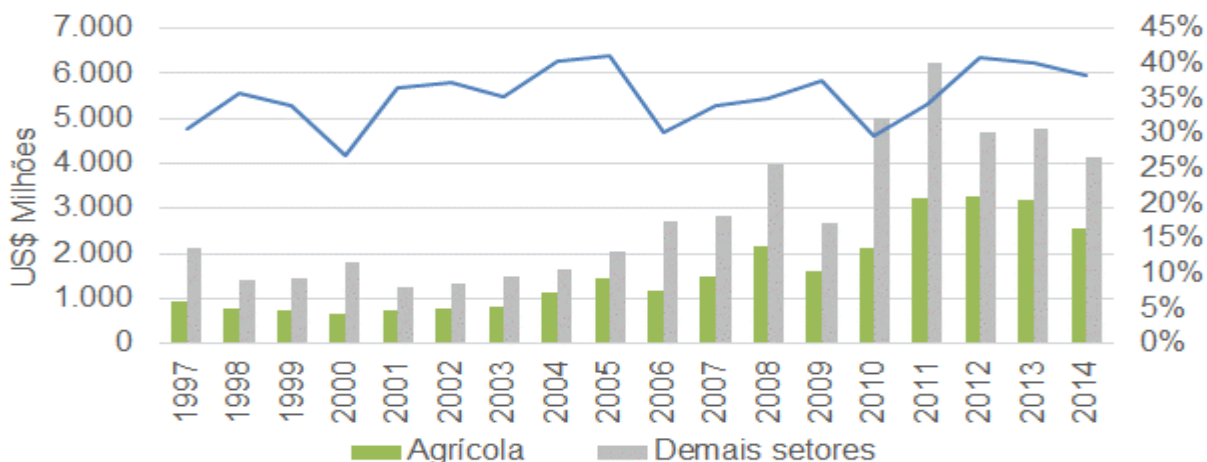


Fonte: AgroStat Brasil a partir dos dados da SECEX/MDIC

Elaboração: SRVMAPA

A queda das exportações agropecuárias ao Japão retraiu a participação do segmento no total das exportações ao país asiático. Em 2012, essa participação suplantara 40,0% das vendas, diminuindo para 38,2% em 2014, conforme estatísticas apresentadas no Gráfico III.

Gráfico III - Exportações Brasileiras para o Japão



Fonte: AgroStat Brasil a partir dos dados da SECEX/MDIC

Elaboração: SRVMAPA

Além do milho, outros importantes produtos agropecuários exportados para o Japão foram: carnes de frango; café; soja em grão e suco de laranja. Estes produtos estão arrolados na Tabela I, por ordem de importância do setor nas vendas externas ao Japão.

A carne de frango é o principal produto agropecuário brasileiro exportado para o Japão, representando, em 2014, 42,2% do total exportado pelo Brasil em produtos agropecuários para esse país asiático. A quantidade exportada aumentou de 389,7 mil toneladas em 2013 para 413,9 mil toneladas em 2014 e, com a elevação dos preços médios de exportação de US\$ 2.526 por tonelada em 2013 para US\$ 2.647 em 2014, houve expansão do valor exportado de US\$ 994,69 milhões em 2013 para US\$ 1,12 bilhão em 2014.

O Brasil, no entanto, perdeu participação relativa no comércio de carne de frango no Japão nos últimos anos. Em 2011, a participação brasileira era de 40,1% no valor da carne de frango importada pelo Japão, participação que foi reduzida para 34,1% em 2014. Concorrentes brasileiros, como Tailândia e China, aumentaram a participação de 28,3% para 34,1% no caso da Tailândia e de 26,5% para 29,2% no caso da China.

As exportações de café apareceram na segunda posição entre os principais produtos agropecuários brasileiros exportados ao Japão. As aquisições de café verde e torrado brasileiro foram de US\$ 489,65 milhões em 2014, com expansão de 7,5% em relação ao valor exportado em 2013. O Brasil é o principal fornecedor japonês, com 32,6% de participação no ano de 2014. Outros fornecedores importantes foram: Colômbia (18,9%); Vietnã (12,3%); Guatemala (8,0%) e Indonésia (7,7%).

A soja em grão foi o terceiro principal produto do agronegócio brasileiro exportado para o Japão. As exportações foram de US\$ 299,75 milhões em 2014, o que representou 581,07 mil toneladas do produto ou 19,1% das importações de soja em grão japonesas. Os Estados Unidos foram os principais fornecedores da soja importada pelo Japão, com participação de 62,9%.

INTERCÂMBIO COMERCIAL DO AGRONEGÓCIO

--- JAPÃO ---

Ministério da Agricultura, Pecuária e Abastecimento
Secretaria de Relações Internacionais do Agronegócio
Departamento de Promoção Internacional do Agronegócio
Coordenação-Geral de Organização para a Exportação

Tabela I - Principais Produtos Agrícolas Exportados pelo Brasil para o Japão

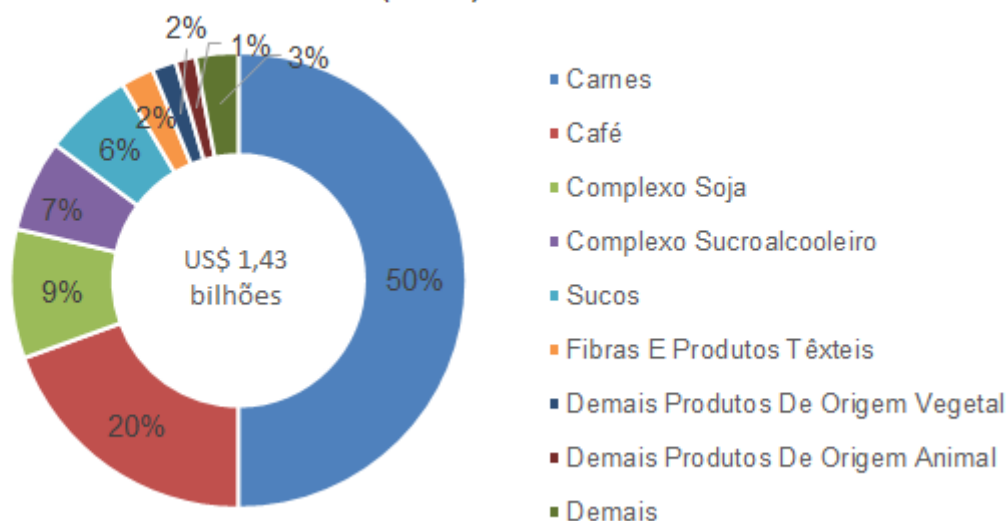
SETOR	SUBSETOR	PRODUTO	2012		2013		2014	
			US\$ mil	t	US\$ mil	t	US\$ mil	t
Carnes			1.002.602	389.024	994.690	393.761	1.119.106	422.838
	Carne De Frango		976.435	382.566	978.332	389.697	1.082.963	413.879
	Carne De Frango In Natura		971.112	380.072	972.654	387.134	1.074.694	410.612
	Carne De Frango Industrializada		5.324	2.494	5.678	2.563	8.270	3.266
	Carne Suína		2.343	793	1.617	441	17.702	4.269
	Carne Suína In Natura		497	209	754	163	16.599	3.912
	Carne Suína Industrializada		1.798	565	850	263	1.006	302
	Miudezas De Carne Suína		47	18	14	15	98	55
	Carne De Peru		122	67	75	36	31	24
	Carne De Peru In Natura		122	67	75	36	31	24
	Carne Bovina		7.107	1.538	0	0	19	8
	Carne Bovina Industrializada		6.792	1.454	0	0	19	8
	Carne Bovina In Natura		225	60	0	0	0	0
	Miudezas De Carne Bovina		90	24	0	0	0	0
Café			620.166	141.243	514.037	153.843	546.602	149.359
	Café Verde E Café Torrado		561.704	133.722	455.450	145.570	489.654	140.578
	Café Solúvel		43.315	4.911	38.525	4.757	35.689	4.797
Complexo Soja			389.195	778.601	442.587	840.274	350.362	693.955
	Soja Em Grãos		297.346	548.339	328.959	610.599	299.754	581.066
	Farelo De Soja		91.843	230.260	113.625	229.675	50.607	112.889
	Oleo De Soja		6	3	3	1	0	0
Cereais, Farinhas E Preparações			818.000	3.051.394	903.350	3.738.767	237.006	1.322.987
	Milho		814.677	3.049.382	901.013	3.737.259	232.791	1.311.811
Sucos			171.273	74.471	134.380	66.548	141.509	70.150
	Sucos De Laranja		145.292	65.081	102.328	54.502	102.107	56.610
Complexo Sucoalcooleiro			77.628	88.295	82.521	99.894	61.876	73.613
	Álcool		75.836	86.775	80.912	98.808	60.384	72.531
	Açúcar De Cana Ou Beterraba		1.792	1.520	1.608	1.086	1.492	1.082
Fibras E Produtos Têxteis			35.693	26.124	26.449	18.075	19.335	13.133
	Algodão Não Cardado Nem Penteado		22.276	10.536	20.901	10.892	16.338	8.439
Pescados			16.648	1.613	11.869	893	6.934	382
Frutas (Inclui Nozes E Castanhas)			4.611	2.512	2.575	1.048	5.914	2.070
Cacau E Seus Produtos			3.740	955	3.135	896	1.433	568
Fumo E Seus Produtos			125	213	32	8	9	15
Lácteos			219	58	52	7	4	0
Couros, Produtos De Couro E Peleteria			7	0	0	0	0	0
<i>DEMAIS PRODUTOS AGRÍCOLAS</i>			<i>115.816</i>	<i>-</i>	<i>79.232</i>	<i>-</i>	<i>76.749</i>	<i>-</i>
TOTAL AGRÍCOLA			3.255.724	-	3.194.908	-	2.566.841	-
DEMAIS SETORES (NÃO AGRÍCOLA)			4.699.989	-	4.769.363	-	4.151.760	-
TOTAL BRASIL			7.955.713	-	7.964.272	-	6.718.601	-

Fonte: AgroStat Brasil a partir dos dados da SECEX/MDIC

Elaboração: SRI / MAPA

Numa análise de mais longo prazo, entre 2005 e 2014, observa-se uma expansão das exportações para o Japão, que passaram de US\$ 1,43 bilhão para US\$ 2,57 bilhões no período. A participação dos setores sofreu algumas mudanças no período. O setor de carnes diminuiu a participação de 50,0% em 2005 para 43,6% em 2014. Por outro lado, o café ganhou participação relativa, subindo de 19,5% para 21,3%. O mesmo ocorreu com o complexo soja, que subiu de 9,2% em 2005 para 13,6% em 2014. Esses três principais setores detinham *market share* de 78,7% em 2005, passando para 78,5% das exportações agropecuárias em 2014. Ou seja, praticamente não houve diversificação da pauta exportadora de produtos agropecuários para o Japão na última década.

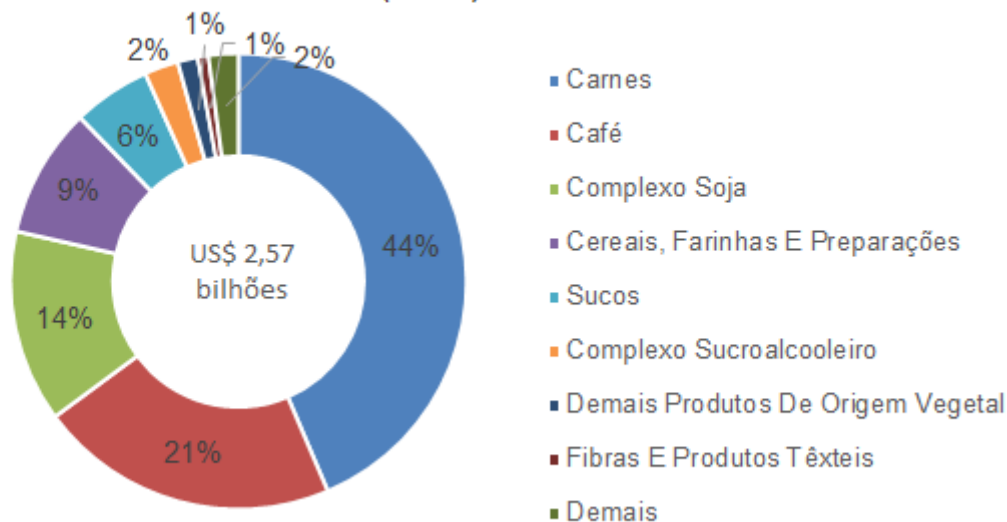
Gráfico IV - Exportações Agrícolas Brasileiras para o Japão (2005)



Fonte: AgroStat Brasil a partir dos dados da SECEX/MDIC

Elaboração: SR/MAPA

Gráfico V - Exportações Agrícolas Brasileiras para o Japão (2014)



Fonte: AgroStat Brasil a partir dos dados da SECEX/MDIC

Elaboração: SR/MAPA

As importações de produtos agropecuários do Japão foram de US\$ 16,24 milhões em 2014. Um valor diminuto perto do total importado do Japão no referido ano, US\$ 5,89 bilhões. As sementes de hortícolas, leguminosas, raízes e tubérculos ficaram na primeira posição entre os principais produtos agropecuários importados do Japão, com US\$ 5,52 milhões em aquisições. Outros produtos importados com cifra superior a US\$ 1,0 milhão foram: casulos de bicho-da-seda e seda crua (US\$ 2,06 bilhões); e peixes congelados (US\$ 1,96 bilhão).

INTERCÂMBIO COMERCIAL DO AGRONEGÓCIO

--- JAPÃO ---

Ministério da Agricultura, Pecuária e Abastecimento
Secretaria de Relações Internacionais do Agronegócio
Departamento de Promoção Internacional do Agronegócio
Coordenação-Geral de Organização para a Exportação

Tabela II - Principais Produtos Agrícolas Importados pelo Brasil do Japão

SETOR	PRODUTO	2012		2013		2014	
		US\$ mil	t	US\$ mil	t	US\$ mil	t
Fibras E Produtos Têxteis		0	0	1.531	24	2.065	32
Pescados		1.175	451	625	91	2.048	612
Cereais, Farinhas E Preparações		522	168	853	283	865	290
Arroz		0	0	0	0	3	2
Malte		1	0	1	0	0	0
Produtos Oleaginosos (Exclui Soja)		180	16	207	21	189	22
Azeite De Oliva		17	1	4	0	13	0
Complexo Sucroalcooleiro		53	5	45	1	173	35
Cafê		0	0	20	1	44	2
Frutas (Inclui Nozes E Castanhas)		13	4	40	11	35	13
Cacau E Seus Produtos		15	3	16	3	18	3
Fumo E Seus Produtos		0	0	0	0	3	0
Complexo Soja		0	0	5	0	2	0
<i>DEMAIS PRODUTOS AGRÍCOLAS</i>		<i>10.840</i>	<i>-</i>	<i>8.968</i>	<i>-</i>	<i>10.797</i>	<i>-</i>
TOTAL AGRÍCOLA		12.798	-	12.310	-	16.237	-
<i>DEMAIS SETORES (NÃO AGRÍCOLA)</i>		<i>7.722.658</i>	<i>-</i>	<i>7.069.182</i>	<i>-</i>	<i>5.885.502</i>	<i>-</i>
TOTAL BRASIL		7.735.456	-	7.081.492	-	5.901.739	-

Fonte: AgroStat Brasil a partir dos dados da SECEX/MDIC

Elaboração: SRI / MAPA

PARTE III – O INTERCÂMBIO COMERCIAL NÃO AGRÍCOLA

Os produtos não agrícolas compõem a maior parte da pauta exportadora para o Japão, representando 61,8% do total exportado em 2014. Essa participação subiu 2,7 pontos percentuais nos últimos dois anos, em função da queda mais acentuada das exportações dos produtos agropecuários.

Apesar do aumento de participação, as exportações de produtos não agrícolas diminuíram de US\$ 4,77 bilhões em 2013 para US\$ 4,15 bilhão em 2014 (-12,9%). Esta queda ocorreu, principalmente, em função da redução do valor exportado de minério de ferro. As vendas externas do produto ao Japão caíram de US\$ 3,12 bilhões em 2013 para US\$ 2,45 bilhões em 2014, uma queda absoluta de US\$ 667,92 milhões. A quantidade exportada de minério de ferro teve uma pequena redução de 1,3%, por outro lado, houve queda no preço médio de exportação do produto de 20,3%, fator precípua para a diminuição no valor exportado.

Outros produtos importantes da pauta de exportação não agrícola para o Japão foram: alumínio em formas brutas (US\$ 442,42 milhões); ferroligas (US\$ 304,18 milhões); pastas químicas de madeira (US\$ 100,28 milhões); e lenha (US\$ 100,11 milhões).

Tabela III - Principais Produtos Não Agrícolas Exportados pelo Brasil para o Japão

PRODUTO	2012		2013		2014	
	US\$ mil	t	US\$ mil	t	US\$ mil	t
Minérios De Ferro E Seus Concentrados,	2.979.532	31.171.670	3.115.514	31.266.240	2.447.597	30.827.847
Alumínio Em Formas Brutas.	432.149	219.429	408.971	214.108	442.424	214.147
Ferroligas.	360.742	77.997	339.438	75.502	304.180	73.813
Pastas Químicas De Madeira, À Soda Ou	118.922	250.816	119.179	230.335	100.284	206.287
Lenha Em Qualquer Estado, Madeira Em	99.847	945.169	110.736	1.080.169	100.109	1.030.778
¿Bulldozers¿, ¿Angledozers¿, Niveladores,	26.370	2.294	46.775	3.811	77.207	6.382
Compostos Aminados De Funções	84.841	35.312	67.700	31.200	70.176	32.546
Outros Veículos Aéreos (Por Exemplo,	27.935	20	111.802	82	57.117	41
Corindo Artificial, De Constituição Química	25.569	194.613	36.357	289.895	56.215	357.620
Níquel Em Formas Brutas.	60.928	3.717	62.279	4.279	43.380	2.620
DEMAIS PRODUTOS NÃO AGRÍCOLAS	483.156	-	350.613	-	453.070	-
TOTAL NÃO AGRÍCOLA	4.699.989	-	4.769.363	-	4.151.760	-
TOTAL AGRÍCOLA	3.255.724	-	3.194.908	-	2.566.841	-
TOTAL BRASIL	7.955.713	-	7.964.272	-	6.718.601	-

Fonte: AgroStat Brasil a partir dos dados da SECEX/MDIC

Elaboração: SRI / MAPA

As aquisições de produtos não agropecuários do Japão caíram de US\$ 7,07 bilhões em 2013 para US\$ 5,89 bilhões em 2014 (-16,7%). Trata-se de uma pauta diversificada, com inúmeros componentes utilizados para a produção de carros. Os dez primeiros itens da pauta somaram US\$ 2,13 bilhões em 2014. Os cinco primeiros produtos importados foram: partes e acessórios dos veículos (US\$ 584,13 milhões); automóveis de passageiros (US\$ 417,80 milhões); partes destinadas aos motores (US\$ 202,53 milhões); máquinas e aparelhos de impressão (US\$ 176,10 milhões); motores de pistão (US\$ 158,17 milhões).

Tabela IV - Principais Produtos Não Agrícolas Importados pelo Brasil do Japão

PRODUTO	2012		2013		2014	
	US\$ mil	t	US\$ mil	t	US\$ mil	t
Partes E Acessórios Dos Veículos	679.888	48.705	686.756	56.469	584.127	49.231
Automóveis De Passageiros E Outros	536.339	47.802	419.839	41.174	417.800	39.790
Partes Reconhecíveis Como Exclusiva Ou	327.845	9.570	287.543	9.330	202.530	8.364
Máquinas E Aparelhos De Impressão Por	251.301	5.540	196.485	4.811	176.096	4.121
Motores De Pistão, Alternativo Ou Rotativo,	73.512	3.703	166.153	8.218	158.169	8.699
Circuitos Integrados Eletrônicos.	217.344	122	202.351	119	129.633	91
Árvores De Transmissão (Incluídas As	160.400	9.225	144.724	9.566	117.869	8.153
Compostos Heterocíclicos Exclusivamente	114.479	1.947	140.130	2.175	115.221	1.830
Partes E Acessórios Dos Veículos Das	178.602	5.070	133.942	4.783	113.238	3.963
Instrumentos E Aparelhos Para Regulação	131.238	972	139.460	1.158	110.951	908
DEMAIS PRODUTOS NÃO AGRÍCOLAS	5.051.711	-	4.551.799	-	3.759.472	-
TOTAL NÃO AGRÍCOLA	7.722.658	-	7.069.182	-	5.885.107	-
TOTAL AGRÍCOLA	12.798	-	12.310	-	16.237	-
TOTAL BRASIL	7.735.456	-	7.081.492	-	5.901.739	-

Fonte: AgroStat Brasil a partir dos dados da SECEX/MDIC

Elaboração: SRI / MAPA

PARTE IV – O MERCADO DO JAPÃO PARA PRODUTOS AGRÍCOLAS BRASILEIROS

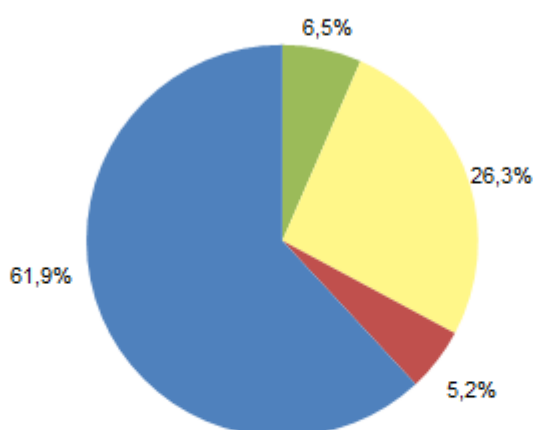
A retração do PIB japonês em dólar, em conjunto com a queda das cotações internacionais de diversas *commodities*, reduziu a demanda externa japonesa por produtos agropecuários. Em 2012, por exemplo, o Japão importou US\$ 83,93 bilhões em produtos agropecuários, incluindo os pescados (capítulo 03 da TEC). Depois de dois anos, em 2014, as importações desses produtos caíram para US\$ 73,53 bilhões. No período, as exportações agropecuárias brasileiras para o Japão caíram de US\$ 3,26 bilhões para US\$ 2,57 bilhões.

Para uma análise mais apurada do intercâmbio comercial agrícola com o Japão, serão apresentadas as quatro tabelas a seguir:

- Tabela V-A – produtos nos quais o Brasil participa com mais de 1% do comércio mundial e que obtém, no mercado em questão, participação superior à que possui no mercado mundial;
- Tabela V-B – produtos nos quais o Brasil participa com mais de 1% do comércio mundial e que obtém, no mercado em questão, participação inferior à que possui no mercado mundial;
- Tabela V-C – produtos que o Brasil não exporta para o mercado em questão, mas que possui participação igual ou superior à 1% no mercado mundial; e
- Tabela V-D - produtos que o Brasil exporta ou não para o mercado em questão e que possui participação inferior a 1% no mercado mundial.

O Gráfico VI mostra a distribuição das importações do Japão de acordo com critérios das quatro tabelas mencionadas, ou seja, a participação do valor das importações apresentadas em cada tabela no valor total importado pelo mercado em análise.

Gráfico VI - Valor das Importações Japonesas de Produtos Agrícolas subdivididas em função da Participação Brasileira no Mercado Mundial e no Japão - 2014



- V-A: Participação Brasileira no Mercado Mundial acima de 1% e Participação Brasileira no Mercado do País Maior do que no Mercado Mundial
- V-B: Participação Brasileira no Mercado Mundial acima de 1% e Participação Brasileira no Mercado do País Menor ou Igual a Participação no Mercado Mundial
- V-C: Participação Brasileira no Mercado Mundial acima de 1% e Participação Brasileira Nula no Mercado do País
- V-D: Participação Brasileira no Mercado Mundial inferior a 1%

Fonte: Trademap/CCI

INTERCÂMBIO COMERCIAL DO AGRONEGÓCIO

--- JAPÃO ---

Ministério da Agricultura, Pecuária e Abastecimento
Secretaria de Relações Internacionais do Agronegócio
Departamento de Promoção Internacional do Agronegócio
Coordenação-Geral de Organização para a Exportação

Na tabela D do Japão estão relacionadas 156 NCMs que representaram 61,9% do valor importado pelo Japão em produtos agropecuários. Nesses produtos, o Brasil possui uma participação inferior a 1,0% no mercado mundial. Ou seja, são produtos em que o Brasil ainda não possui forte competitividade no mercado mundial, o que dificulta o incremento das exportações. Por outro lado, há produtos em que o Brasil possui competitividade, que estão na Tabela C, e que não conseguem exportar para o Japão. Esses produtos representaram 26,3% do valor importado pelo Japão em produtos agropecuários.

Tabela V - Importações do País e Participação Brasileira (2014)

Tabela V-A: Participação Brasileira no Mercado Mundial acima de 1% e Participação Brasileira no Mercado do País Maior do que no Mercado Mundial

SH 6	PRODUTO	Importações do País		Exportações Brasileiras	Part. Brasileira	
		Do Mundo	Do Brasil		do País	Mercado Mundial ⁽²⁾
		US\$ mil	US\$ mil	US\$ mil		
TOTAL GERAL		822.251.112	9.690.384	225.098.405	1,18%	1,48%
Total Agrícola (*)		73.529.387	3.102.742	82.631.542	4,22%	7,04%
Produtos abaixo selecionados		4.345.709	2.098.490	15.804.100	48,29%	23,22%
090111	Café não torrado, não descafeinado	1.332.057	437.297	6.041.067	32,83%	30,39%
020714	Pedaços e miudezas comestíveis de galos e galinhas da espécie doméstica, congelados	1.319.253	1.094.794	4.460.837	82,99%	40,16%
220710	Alcool etílico não desnaturado com volume de teor alcoólico => 80%	462.403	326.149	897.397	70,53%	29,75%
240120	Fumo não manufaturado, total ou parcialmente destalado	354.205	132.652	2.302.156	37,45%	24,67%
130219	Sucos e extratos de outros vegetais (mamão seco, semente de pomelo, ginkgo biloba seco)	146.781	2.587	27.224	1,76%	1,49%
210111	Extratos, essências e concentrados de café	141.457	57.962	590.793	40,97%	17,48%
520100	Algodão, não cardado nem penteado	139.999	14.591	1.356.506	10,42%	8,95%
200979	Outros sucos de maçã, não fermentados	136.131	8.739	21.946	6,42%	1,52%
200969	Outros sucos de uvas (inclusive os mostos de uvas), não fermentados	106.657	10.839	12.457	10,16%	2,30%
151590	Outras gorduras e óleos vegetais fixos e respectivas frações, mesmo refinados, mas não quimicamente modificados	75.161	4.186	11.386	5,57%	1,02%
051199	Outros produtos de origem animal, impróprios para alimentação humana; animais mortos	65.991	6.335	79.902	9,60%	7,49%
020745	Outras carnes de patos, congeladas	65.614	2.359	2.429	3,60%	1,27%

Fonte: Trademap/CCI

Notas:

⁽¹⁾ Inclui os produtos do anexo 1 do Acordo Agrícola da OMC - 1994, além de pescados.

⁽²⁾ Exclui o intra-comércio da UE-28.

⁽³⁾ Dados extraídos em Setembro/2015. Sujeitos à alteração.

INTERCÂMBIO COMERCIAL DO AGRONEGÓCIO

--- JAPÃO ---

Ministério da Agricultura, Pecuária e Abastecimento
Secretaria de Relações Internacionais do Agronegócio
Departamento de Promoção Internacional do Agronegócio
Coordenação-Geral de Organização para a Exportação

Tabela V - Importações do País e Participação Brasileira (2014)

Tabela V-B: Participação Brasileira no Mercado Mundial acima de 1% e Participação Brasileira no Mercado do País Menor ou Igual a Participação no Mercado Mundial

SH 6	PRODUTO	Importações do País		Exportações Brasileiras	Part. Brasileira	
		Do Mundo	Do Brasil		Mercado do País	Mercado Mundial ⁽²⁾
		US\$ mil	US\$ mil	US\$ mil		
TOTAL GERAL		822.251.112	9.690.384	225.098.405	1,18%	1,48%
Total Agrícola (*)		73.529.387	3.102.742	82.631.542	4,22%	7,04%
Produtos abaixo selecionados		17.490.709	821.216	51.547.715	4,70%	21,08%
100590	Milho, exceto para semente	3.845.851	306.116	3.875.969	7,96%	13,61%
020329	Outras carnes de suíno, congeladas	2.680.280	12.287	1.386.108	0,46%	13,94%
160232	Preparações alimentícias e conservas de galos e de galinhas	1.944.009	2.474	475.292	0,13%	10,06%
120190	Soja, mesmo triturada, exceto para semente	1.831.846	350.641	23.273.062	19,14%	36,26%
020230	Carnes de bovino, desossadas, congeladas - carnes	1.283.570	73	4.890.487	0,01%	24,13%
210690	Outras preparações alimentícias	1.057.826	1.562	375.091	0,15%	1,49%
230400	Tortas e outros resíduos sólidos da extração do óleo de soja	1.057.107	72.672	7.000.584	6,87%	22,33%
170114	Outros açúcares de cana	574.482	32	7.446.113	0,01%	54,75%
030389	Outros peixes, exceto fígados, ovas e sêmen	499.466	9	41.273	0,00%	1,01%
350510	Dextrina e outros amidos e féculas modificados	383.987	2.661	36.267	0,69%	1,58%
230990	Outras preparações para alimentação de animais	360.751	294	221.991	0,08%	2,41%
050400	Tripas, bexigas e estômagos de animais, exceto peixes, inteiros ou em pedaços, frescos, refrigerados, congelados, salgados, secos ou defumados	282.656	4.563	528.309	1,61%	17,74%
160249	Outras preparações alimentícias e conservas de suínos, incluídas as misturas	265.132	553	27.493	0,21%	1,84%
160100	Enchidos e produtos semelhantes de carne, miudezas ou sangue; preparações alimentícias à base de tais produtos	237.113	15.360	169.216	6,48%	9,05%
200989	Suco (sumo) de qualquer outra fruta ou produto hortícola	194.658	1.302	120.284	0,67%	7,88%
180632	Chocolate e outras preparações alimentícias com cacau, não recheadas, em tabletes, barras e paus	138.530	152	25.401	0,11%	1,17%
040900	Mel natural	120.196	236	98.576	0,20%	5,71%
200811	Amendoins preparados ou conservados	118.730	19	11.192	0,02%	1,17%
170490	Outros produtos de confeitaria, sem cacau	104.878	170	122.053	0,16%	1,94%
350300	Gelatinas e seus derivados; ictiocola e outras colas de origem animal, exceto cola de caseína	98.705	662	268.480	0,67%	20,46%
080550	Limões e limas, frescos ou secos	97.322	25	96.099	0,03%	4,42%
030234	Albacoras-bandolim (patudos), frescos ou refrigerados, exceto fígado, ovas, sêmen, ou filés e outras carnes da posição 0304 - pescados	94.532	10	2.515	0,01%	1,47%
200911	Sucos de laranjas, congelados, não fermentados	94.445	44.297	940.451	46,90%	72,04%
180690	Outros chocolates e preparações alimentícias contendo cacau	67.387	566	76.505	0,84%	1,13%
200939	Outros sucos de outros cítricos, não fermentados	57.250	4.480	38.904	7,83%	9,50%

Fonte: Trademap/CCI

Notas:

⁽¹⁾ Inclui os produtos do anexo 1 do Acordo Agrícola da OMC - 1994, além de pescados.

⁽²⁾ Exclui o intra-comércio da UE-28.

⁽³⁾ Dados extraídos em Setembro/2015. Sujeitos à alteração.

INTERCÂMBIO COMERCIAL DO AGRONEGÓCIO

--- JAPÃO ---

Ministério da Agricultura, Pecuária e Abastecimento
Secretaria de Relações Internacionais do Agronegócio
Departamento de Promoção Internacional do Agronegócio
Coordenação-Geral de Organização para a Exportação

Tabela V - Importações do País e Participação Brasileira (2014)

Tabela V-C: Participação Brasileira no Mercado Mundial acima de 1% e Participação Brasileira Nula no Mercado do País

SH 6	PRODUTO	Importações do País		Exportações Brasileiras	Part. Brasileira	
		Do Mundo	Do Brasil		Mercado do País	Mercado Mundial ⁽²⁾
		US\$ mil	US\$ mil	US\$ mil		
TOTAL GERAL		822.251.112	9.690.384	225.098.405	1,18%	1,48%
Total Agrícola ⁽¹⁾		73.529.387	3.102.742	82.631.542	4,22%	7,04%
Produtos abaixo selecionados		3.486.570	0	1.831.173	0,00%	4,07%
020130	Carnes de bovino, desossadas, frescas ou refrigeradas -carnes	1.589.374	0	833.751	0,00%	8,39%
100630	Arroz semibranqueado ou branqueado, mesmo polido ou brunido (glaceado)	412.938	0	189.357	0,00%	1,06%
020610	Miudezas comestíveis de bovino, frescas ou refrigeradas - carnes	301.706	0	15.135	0,00%	3,25%
350400	Peptonas e seus derivados; outras matérias protéicas e seus derivados; pó de peles	287.728	0	26.352	0,00%	1,23%
020621	Línguas de bovino, congeladas	206.334	0	59.377	0,00%	14,89%
180400	Manteiga, gordura e óleo de cacau	195.810	0	117.462	0,00%	3,19%
091011	Gengibre, não triturado nem em pó	120.791	0	10.453	0,00%	1,20%
200580	Milho doce, preparado ou conservado, exceto em vinagre ou ácido acético, não congelado	91.639	0	10.364	0,00%	1,91%
020649	Outras miudezas comestíveis de suíno, congeladas	78.820	0	99.027	0,00%	3,01%
060110	Bulbos, tubérculos, raízes tuberosas, rebentos e rizomas, em repouso vegetativo	72.701	0	13.110	0,00%	1,88%
080132	Castanha de caju, fresca ou seca, sem casca	66.143	0	110.296	0,00%	3,99%
020629	Outras miudezas comestíveis de bovino, congeladas	62.586	0	346.489	0,00%	14,53%

Fonte: Trademap/CCI

Notas:

⁽¹⁾ Inclui os produtos do anexo 1 do Acordo Agrícola da OMC - 1994, além de pescados.

⁽²⁾ Exclui o intra-comércio da UE-28.

⁽³⁾ Dados extraídos em Setembro/2015. Sujeitos à alteração.

INTERCÂMBIO COMERCIAL DO AGRONEGÓCIO

--- JAPÃO ---

Ministério da Agricultura, Pecuária e Abastecimento
Secretaria de Relações Internacionais do Agronegócio
Departamento de Promoção Internacional do Agronegócio
Coordenação-Geral de Organização para a Exportação

Tabela V - Importações do País e Participação Brasileira (2014)

Tabela V-D: Participação Brasileira no Mercado Mundial inferior a 1%

SH 6	PRODUTO	Importações do País	Exportações	Part. Brasileira
		Do Mundo	Brasileiras	Mercado Mundial ⁽²⁾
		US\$ mil	US\$ mil	
TOTAL GERAL		822.251.112	225.098.405	1,48%
Total Agrícola ⁽¹⁾		73.529.387	82.631.542	7,04%
Produtos abaixo selecionados		41.184.354	579.404	0,14%
240220	Cigarros contendo fumo	3.351.403	6.114	0,04%
100199	Outros trigos e misturas de trigo com centeio, exceto para semeadura	1.873.134	100.129	0,32%
030617	Outros camarões, congelados	1.833.188	8.488	0,05%
020319	Outras carnes de suíno, frescas ou refrigeradas - carnes	1.623.487	0	0,00%
120510	Sementes de nabo silvestre ou de colza, com baixo teor de ácido erúgico, mesmo trituradas	1.283.394	0	0,00%
220421	Outros vinhos; mostos de uvas, cuja fermentação tenha sido impedida por adição de álcool, em recipientes com capacidade <= 2 litros	1.064.022	7.164	0,04%
080390	Bananas frescas ou secas, exceto bananas-da-terra	810.575	31.601	0,26%
121490	Rutabagas, raízes forrageiras e outros produtos forrageiros, mesmo em pellets	785.797	39	0,00%
230910	Alimentos para cães e gatos, acondicionados para venda a retalho	729.655	17.489	0,32%
160521	Preparações e conservas de camarões, não acondicionados em recipientes hermeticamente fechados	719.881	0	0,00%
040690	Outros queijos	684.465	5.683	0,08%
030499	Carnes de outros peixes, exceto filés, mesmo picadas, congeladas - pescados	559.135	900	0,06%
030487	Filés de atuns e bonito-listrado, congelados	548.814	0	0,00%
030489	Filés de outros peixes, congelados	545.351	1.664	0,08%
151190	Outros óleos de dendê, mesmo refinados, mas não quimicamente modificados	520.227	3.203	0,01%
030344	Albacoras-bandolim (patudos), congelados, exceto fígado, ovas, sêmen, ou filés e outras carnes da posição 0304 - pescados	510.433	179	0,03%
030614	Caranguejos congelados	500.473	564	0,03%
030312	Outros salmões-do-pacífico, congelados	497.322	0	0,00%
160419	Preparações e conservas de outros peixes, inteiros ou em pedaços, exceto peixes picados	481.505	0	0,00%
160242	Preparações alimentícias e conservas de pães e respectivos pedaços, de suínos	479.923	2.267	0,43%
190190	Outras preparações alimentícias de farinhas, sêmolos, amidos, féculas ou de extratos de malte sem cacau ou contendo menos de 40% de cacau em peso	472.615	6.830	0,11%
220410	Vinhos espumantes e espumosos	468.209	2.109	0,06%
030390	Fígados, ovas e sêmen de peixes, congelados	434.511	5.753	0,73%
071080	Outros produtos hortícolas congelados, não cozidos ou cozidos em água ou vapor	393.949	2	0,00%
200410	Batatas preparadas ou conservadas, congeladas, exceto em vinagre ou ácido acético	391.930	5	0,00%
040610	Queijos frescos (não curados), incluído o queijo do soro de leite e o requeijão	383.489	3.097	0,15%
120740	Sementes de gergelim, mesmo trituradas	382.496	836	0,02%
230120	Farinhas, pós e pellets de peixes ou crustáceos, impróprios para alimentação humana	377.807	350	0,01%
190590	Outros produtos de padaria, pastelaria ou da indústria de biscoitos, mesmo com adição de cacau	367.875	21.043	0,22%
100390	Cevada, exceto para semeadura	361.043	0	0,00%
200599	Outros produtos hortícolas preparados ou conservados, exceto em vinagre ou em ácido acético, não congelados	357.843	4.216	0,23%
030482	Filés de trutas, congelados	347.186	0	0,00%

---continua na próxima página---

INTERCÂMBIO COMERCIAL DO AGRONEGÓCIO

--- JAPÃO ---

Ministério da Agricultura, Pecuária e Abastecimento
Secretaria de Relações Internacionais do Agronegócio
Departamento de Promoção Internacional do Agronegócio
Coordenação-Geral de Organização para a Exportação

Tabela V - Importações do País e Participação Brasileira (2014)

Tabela V-D: Participação Brasileira no Mercado Mundial inferior a 1%

SH 6	PRODUTO	Importações do País	Exportações	Part. Brasileira
		Do Mundo	Brasileiras	Mercado Mundial ⁽²⁾
		US\$ mil	US\$ mil	
TOTAL GERAL		822.251.112	225.098.405	1,48%
Total Agrícola ⁽¹⁾		73.529.387	82.631.542	7,04%
Produtos abaixo selecionados		41.184.354	579.404	0,14%
030799	Outros moluscos, invertebrados aquáticos, exceto os crustáceos, congelados, secos, salgados ou em salmoura, incluídos as farinhas, pós e pellets próprios para alimentação humana	347.015	0	0,00%
110710	Malte não torrado	322.503	1.873	0,06%
180620	Outras preparações alimentícias com cacau, em blocos ou barras, com peso > 2 kg	319.916	3.794	0,18%
030759	Polvos (Octopus spp.) congelados, secos, salgados ou em salmoura	306.822	0	0,00%
160414	Preparações e conservas de atuns, bonitos-listrados e bonitos-cachorros, inteiros ou em pedaços, exceto peixes picados	297.068	8.865	0,13%
030494	Outras carnes de merluza-do-alasca, congeladas	292.447	0	0,00%
210390	Maionese e outros condimentos e temperos compostos	274.008	11.315	0,20%
200899	Outras frutas e partes de plantas, preparadas ou conservadas	272.085	19.211	0,73%
200490	Outros produtos hortícolas preparados ou conservados, exceto em vinagre ou em ácido acético, congelados	271.624	18	0,00%
220830	Uísques	270.749	5.255	0,06%
080212	Amêndoas frescas ou secas, sem casca	267.952	18	0,00%
190219	Outras massas alimentícias, não cozidas, nem recheadas, nem preparadas de outro modo	253.931	19.943	0,71%
160559	Preparações e conservas, de outros moluscos	245.655	0	0,00%
030481	File de salmão-do-pacífico,do-danubio,do-atlantico,cong	245.511	23	0,00%
160510	Preparações e conservas de caranguejos	240.004	0	0,00%
050510	Penas para enchimento ou estofamento; penugem; em bruto ou simplesmente limpas, desinfetadas ou preparadas para conservação	236.873	13	0,00%
220600	Sidra e outras bebidas fermentadas e misturas de bebidas fermentadas	232.839	5.293	0,56%
121190	Outras plantas, partes de plantas, sementes e frutos, frescos ou secos, mesmo cortados, triturados ou em pó, para uso em perfumaria, medicina ou como inseticidas, parasiticidas ou semelhantes	228.236	13.037	0,53%
160417	Preparações e conservas, de enguias	226.480	0	0,00%
100790	Sorgo de grão, exceto para semeadura	222.270	3.418	0,16%
150910	Azeite de oliva e respectivas frações, virgem	219.140	80	0,00%
081050	Quivis (kiwis), frescos	209.987	0	0,00%
230330	Borras e desperdícios da indústria da cerveja e das destilarias	206.415	0	0,00%
030616	Camarões de água fria (Pandalus spp., Crangon crangon), congelados	201.791	0	0,00%
071290	Outros produtos e misturas hortícolas, secos, inclusive em pedaços ou fatias, trituradas ou em pó, sem qualquer outro preparo	200.155	430	0,04%
030192	Enguias vivas	198.602	0	0,00%
220110	Águas minerais e águas gaseificadas	191.893	136	0,01%
220290	Outras bebidas não alcoólicas, exceto sucos de frutas ou de produtos hortícolas	190.768	7.268	0,12%
030749	Sibas, sepiolas, potas e lulas, congelados, secos, salgados ou em salmoura	190.535	0	0,00%
030311	Salmões vermelhos, congelados, exceto fígado, ovas, sêmen, ou filés e outras carnes da posição 0304 - pescados	190.385	0	0,00%
030342	Albacoras e atuns-de-barbatana-amarela, congelados, exceto fígado, ovas, sêmen, ou filés e outras carnes da posição 0304 - pescados	188.737	111	0,01%
030214	Salmão-do-atlantico e salmão-do-danubio, fr. ou refri.	187.507	0	0,00%

---continua na próxima página---

INTERCÂMBIO COMERCIAL DO AGRONEGÓCIO

--- JAPÃO ---

Ministério da Agricultura, Pecuária e Abastecimento
Secretaria de Relações Internacionais do Agronegócio
Departamento de Promoção Internacional do Agronegócio
Coordenação-Geral de Organização para a Exportação

Tabela V - Importações do País e Participação Brasileira (2014)

Tabela V-D: Participação Brasileira no Mercado Mundial inferior a 1%

SH 6	PRODUTO	Importações do País	Exportações	Part. Brasileira
		Do Mundo	Brasileiras	Mercado Mundial ⁽²⁾
		US\$ mil	US\$ mil	
TOTAL GERAL		822.251.112	225.098.405	1,48%
Total Agrícola ⁽¹⁾		73.529.387	82.631.542	7,04%
Produtos abaixo selecionados		41.184.354	579.404	0,14%
040210	Leite em pó, grânulos ou outras formas sólidas, concentrados ou adocicados, com um teor, em peso, de matérias gordas <= 1,5%	179.950	12	0,00%
121221	Algas próprias para a alimentação humana	178.735	4	0,00%
200290	Sucos de tomates e outros tomates preparados ou conservados, exceto em vinagre ou em ácido acético	175.488	3.196	0,14%
030314	Trutas (salmo trutta, oncorhynchus mykiss, etc.), congeladas	171.735	0	0,00%
080232	Nozes frescas ou secas, sem casca	170.244	2.229	0,15%
080440	Abacates frescos ou secos	168.436	9.537	0,32%
200819	Outras frutas de casca rija e outras sementes, preparadas ou conservadas	167.320	8.478	0,29%
081190	Outras frutas congeladas, não cozidas ou cozidas em água ou vapor, mesmo adicionadas de açúcar ou de outros edulcorantes	166.559	11.883	0,68%
070310	Cebolas e echalotes, frescas ou refrigeradas	165.001	372	0,02%
220870	Licores	164.351	111	0,01%
160420	Outras preparações e conservas de peixes	154.442	4.082	0,28%
071029	Outras legumes de vagem congeladas, com ou sem vagem, não cozidas ou cozidas em água ou vapor	150.650	1	0,00%
030346	Atuns do sul, congelados, exceto fígado, ovas, sêmen, ou filés e outras carnes da posição 0304 - pescados	150.019	0	0,00%
350211	Ovalbumina seca	145.540	765	0,30%
030520	Fígados, ovas e sêmen de peixes, secos, defumados, salgados ou em salmoura - pescados	144.992	0	0,00%
200591	Brotos de bambu preparados ou conservados, exceto em vinagre ou em ácido acético, não congelados	142.629	0	0,00%
030354	Cavalinhas, congeladas	136.252	775	0,04%
230310	Resíduos da fabricação do amido e resíduos semelhantes	132.167	71	0,01%
070960	Pimentões e pimentas dos gêneros capsicum ou pimenta, frescos ou refrigerados	132.149	15	0,00%
350220	Lactalbumina, incluídos os concentrados de duas ou mais proteínas de soro de leite, contendo, em peso, calculado sobre matéria seca, mais de 80% de proteínas de soro de leite	126.781	0	0,00%
151329	Outros óleos de palmiste ou de babaçu e suas frações, mesmo refinados, mas não quimicamente modificados	124.682	750	0,04%
190120	Misturas e pastas, para preparação de produtos de padaria, pastelaria	124.522	5.921	0,34%
090240	Chá preto (fermentado ou parcialmente fermentado) apresentado em qualquer outra forma	123.581	177	0,01%
170211	Lactose, no estado sólido, e xarope de lactose contendo, em peso, => 99% de lactose, expressos em lactose anidra, calculado sobre a matéria seca	122.344	8	0,00%
120991	Sementes de produtos hortícolas, para sementeira	121.042	14.363	0,51%
060314	Crisântemos frescos e seus botões, cortados para buquês ou para ornamentação	120.958	0	0,00%
030441	Filés de salmões-do-pacífico e salmão-do-danubio	118.084	0	0,00%
080430	Abacaxis frescos ou secos	117.387	1.067	0,05%
220890	Outras bebidas alcoólicas	117.062	21.553	0,74%
030331	Linguados-gigantes, congelados, exceto fígado, ovas, sêmen, ou filés e outras carnes da posição 0304 - pescados	116.156	0	0,00%
040410	Soro de leite, modificado ou não, mesmo concentrado ou adocicado	115.960	122	0,00%

---continua na próxima página---

INTERCÂMBIO COMERCIAL DO AGRONEGÓCIO

--- JAPÃO ---

Ministério da Agricultura, Pecuária e Abastecimento
Secretaria de Relações Internacionais do Agronegócio
Departamento de Promoção Internacional do Agronegócio
Coordenação-Geral de Organização para a Exportação

Tabela V - Importações do País e Participação Brasileira (2014)

Tabela V-D: Participação Brasileira no Mercado Mundial inferior a 1%

SH 6	PRODUTO	Importações do País	Exportações	Part. Brasileira
		Do Mundo	Brasileiras	Mercado Mundial ⁽²⁾
		US\$ mil	US\$ mil	
TOTAL GERAL		822.251.112	225.098.405	1,48%
Total Agrícola ⁽¹⁾		73.529.387	82.631.542	7,04%
Produtos abaixo selecionados		41.184.354	579.404	0,14%
080540	Pomelos (grapefruit), frescos ou secos	112.874	0	0,00%
180631	Chocolate e outras preparações alimentícias com cacau, recheadas, em tabletes, barras e paus	112.866	4.817	0,21%
200210	Tomates inteiros ou em pedaços, preparados ou conservados em vinagre ou em ácido acético	112.222	223	0,04%
080510	Laranjas frescas ou secas	111.910	9.014	0,26%
030199	Outros peixes vivos	107.886	12	0,00%
030821	Ouriços-do-mar, vivos, frescos ou refrigerados	106.752	0	0,00%
350190	Caseinatos, outros derivados das caseínas, colas de caseína	104.759	10	0,00%
180100	Cacau inteiro ou partido, em bruto ou torrado	101.528	2.039	0,02%
071331	Feijões das espécies Vigna mungo (L.) Hepper ou Vigna radiata (L.) Wilczek, secos, em grão, mesmo pelados ou partidos	99.583	667	0,06%
100119	Trigo duro, exceto para sementeira	97.720	371	0,00%
030771	Ameijoas, berbigões e arcas, vivos, fre. ou refriger.	96.545	0	0,00%
160415	Preparações e conservas de cavalas, cavalinhas e sardas, inteiras ou em pedaços, exceto peixes picados	96.455	0	0,00%
090121	Café torrado, não descafeinado	96.422	11.532	0,26%
160411	Preparações e conservas de salmões inteiros ou em pedaços, exceto peixes picados	94.913	0	0,00%
121300	Palhas e cascas de cereais, em bruto, mesmo picadas, moídas, prensadas ou em pellets	92.076	4	0,00%
160556	Preparações e conservas, de ameijoas, berbigões e arcas	92.011	0	0,00%
230320	Polpas de beterraba, bagaços de cana-de-açúcar e outros desperdícios da indústria do açúcar	91.833	318	0,06%
060312	Cravos frescos e seus botões, cortados para buquês ou para ornamentação	91.089	0	0,00%
030483	Filés de peixes chatos, congelados	89.616	15	0,00%
071440	Taros (colocasia spp.)	88.475	53	0,04%
060290	Outras plantas vivas, mudas de plantas, e micélios de cogumelos	88.080	8.821	0,45%
080620	Uvas secas	87.815	44	0,00%
051191	Produtos de peixes ou crustáceos, moluscos ou de outros invertebrados aquáticos, animais mortos do capítulo 3, impróprios para alimentação humana	85.152	553	0,10%
200190	Outros produtos hortícolas, frutas e outras partes comestíveis de plantas, preparados ou conservados em vinagre ou em ácido acético	82.085	415	0,04%
200551	Feijão em grão, preparado ou conservado, exceto em vinagre ou ácido acético, não congelado	81.347	144	0,04%
070993	Abóboras, abobrinhas e cabaças, frescas ou refrigerada	80.547	529	0,08%
030624	Caranguejos não congelados	80.137	0	0,00%
160555	Preparações e conservas, de polvos	79.745	0	0,00%
010129	Cavalos vivos, exceto reprodutores de raça pura	78.207	1.347	0,13%
121120	Raízes de ginseng, frescas ou secas, mesmo cortadas, trituradas ou em pó	77.106	258	0,05%
071239	Outros cogumelos e trufas, secos, mesmo cortados em pedaços, triturados ou em pó, mas sem qualquer outro preparo	76.484	1	0,00%
220429	Outros vinhos; mostos de uvas, cuja fermentação tenha sido impedida por adição de álcool, em recipientes com capacidade > 2 litros	75.449	308	0,01%
030232	Albacoras ou atuns-de-barbatanas-amarelas, frescos ou refrigerados, exceto fígado, ovas, sêmen, ou filés e outras carnes da posição 0304 - pescados	74.714	934	0,27%
070490	Couves, repolhos e produtos comestíveis semelhantes do gênero brassica, frescos ou refrigerados	74.592	10	0,00%

---continua na próxima página---

INTERCÂMBIO COMERCIAL DO AGRONEGÓCIO

--- JAPÃO ---

Ministério da Agricultura, Pecuária e Abastecimento
Secretaria de Relações Internacionais do Agronegócio
Departamento de Promoção Internacional do Agronegócio
Coordenação-Geral de Organização para a Exportação

Tabela V - Importações do País e Participação Brasileira (2014)

Tabela V-D: Participação Brasileira no Mercado Mundial inferior a 1%

SH 6	PRODUTO	Importações do País	Exportações	Part. Brasileira
		Do Mundo	Brasileiras	Mercado Mundial ⁽²⁾
		US\$ mil	US\$ mil	
TOTAL GERAL		822.251.112	225.098.405	1,48%
Total Agrícola ⁽¹⁾		73.529.387	82.631.542	7,04%
Produtos abaixo selecionados		41.184.354	579.404	0,14%
151319	Outros óleos de coco (óleos de copra) e suas frações, mesmo refinados, mas não quimicamente modificados	72.714	7	0,00%
210410	Preparações para caldos e sopas; caldos e sopas preparados	72.148	6.463	0,37%
200870	Pêssegos preparados ou conservados	71.573	4.704	0,73%
070959	Outros cogumelos e trufas, frescos ou refrigerados	71.464	0	0,00%
070920	Aspargos frescos ou refrigerados	71.252	0	0,00%
060420	Folhagem, folhas, ramos de plantas, frescos, p/buques, etc.	68.071	0	0,00%
081110	Morangos congelados, não cozidos ou cozidos em água ou vapor, mesmo adicionados de açúcar ou de outros edulcorantes	67.655	14	0,00%
030829	Ouriços-do-mar, em outras formas	67.650	0	0,00%
040620	Queijos ralados ou em pó, de qualquer tipo	66.426	53	0,01%
200830	Cítricos preparados ou conservados	66.392	297	0,05%
070390	Alhos-porros e outros produtos hortícolas aliáceos, frescos ou refrigerados	66.254	0	0,00%
071040	Milho doce congelado, não cozido ou cozido em água ou vapor	65.024	0	0,00%
110814	Fécula de mandioca	64.843	5.527	0,36%
220300	Cervejas de malte	64.516	89.033	0,92%
410150	Couros e peles de bovinos ou de eqüídeos, inteiros, de peso unitário > 16 kg	63.262	8.150	0,19%
030345	Albacoras-azuis (atuns-azuis), congelados, exceto fígado, ovas, sêmen, ou filés e outras carnes da posição 0304 - pescados	61.549	0	0,00%
030235	Albacoras-azuis (atuns-azuis), frescos ou refrigerados, exceto fígado, ovas, sêmen, ou filés e outras carnes da posição 0304 - pescados	61.216	0	0,00%
220820	Aguardentes de vinho ou de bagaço de uvas	60.997	362	0,01%
071190	Outros produtos e misturas hortícolas conservadas transitoriamente, mas impróprios para alimentação neste estado	60.350	2.278	0,98%
060313	Orquídeas frescas e seus botões, cortadas para buquês ou para ornamentação	59.824	1	0,00%
140490	Outros produtos de origem vegetal não especificados nem compreendidos em outras posições	59.633	395	0,06%
071030	Espinafres, espinafres-da-nova zelândia e espinafres gigantes, congelados, não cozidos ou cozidos em água ou vapor	58.422	0	0,00%
010121	Cavalos reprodutores de raça pura	58.125	2.826	0,63%
030543	Truta defumada, mesmo em filés	57.916	0	0,00%
030339	Outros peixes chatos, congelados, exceto fígado, ovas, sêmen, ou filés e outras carnes da posição 0304 - pescados	57.828	840	0,17%
020423	Carnes de ovino, desossadas, frescas ou refrigeradas	57.326	0	0,00%
020910	Toucinhos ou gorduras, de porco	56.671	697	0,17%

Fonte: Trademap/CCI

Notas:

⁽¹⁾ Inclui os produtos do anexo 1 do Acordo Agrícola da OMC - 1994, além de pescados.

⁽²⁾ Exclui o intra-comércio da UE-28.

⁽³⁾ Dados extraídos em Setembro/2015. Sujeitos à alteração.

PARTE V – ASSUNTOS SANITÁRIOS E FITOSSANITÁRIOS

Acordos Multilaterais

O país é membro da Organização Mundial do Comércio (OMC), do *Codex Alimentarius*, da Convenção Internacional para Proteção dos Vegetais (CIPV) e da Organização Mundial de Saúde Animal (OIE).

Questões SPS no âmbito bilateral

O Japão é país livre de febre aftosa, sem vacinação, reconhecido pela OIE. Além deste *status*, possui território livre de Peste Suína Clássica e Peste Suína Africana. Possui condição negligenciável para a encefalopatia espongiforme bovina (BSE). O Brasil é a principal origem das importações de carne de aves *in natura*, e tem condição zoonosológica reconhecida por possuir plantel comercial livre de influenza aviária e de doença de Newcastle.

O país asiático destaca-se como um dos principais destinos dos produtos agropecuários do mundo. Do Brasil, carne de aves *in natura*, café, produtos do complexo de soja, sucos de laranja e demais frutas são destaque na balança comercial agrícola bilateral.

Em agosto, o governo japonês autorizou as exportações de ovos frescos, para abastecimento da indústria de produção de condimentos e molhos. Ao final do ano, o Brasil ocupava a terceira lugar, no fornecimento do produto. Foram exportados 844 mil USD.

Em novembro, o MAPA foi informado sobre a possibilidade de exportação de produtos lácteos ao Japão. As regras de produção e os procedimentos de acesso ao mercado foram comunicados e isentam o Brasil da emissão de certificados sanitários para o embarque destes produtos.

Em dezembro, após três anos de embargo e avaliações técnicas na Comissão de Segurança Alimentar, o Japão aceitou uma proposta brasileira de certificação para carne bovina e seus derivados. A iniciativa abriu oportunidades imediatas para exportações de carne cozida congelada e vísceras bovinas termoprocessadas. Modelos para certificação de produtos cárneos (conservas e extrato de carne) estão em fase avançada de negociação. Os dois países concordaram em estabelecer pontos de contato, para discussão de protocolos sanitários, para exportação de carne de suínos e bovinos *in natura*, de origem das áreas livres de febre aftosa, com vacinação.

Produtos como aditivos palatilizantes, a base de fígado de aves em pó, ossos congelados suínos e carvão a base de ossos bovinos também aguardam possibilidade de conclusão de processo de abertura de mercado.

Negociação na área vegetal incluiu avanços nos processos de Análise de Risco de Pragas, para importação de abacate (variedade Hass). Estudos que permitirão o reconhecimento de zonas livres de pragas também foram encaminhados às autoridades fitossanitárias do Japão, com objetivo de ampliar as variedades de mangas e abertura do mercado para melão.

INTERCÂMBIO COMERCIAL DO AGRONEGÓCIO

--- JAPÃO ---

Ministério da Agricultura, Pecuária e Abastecimento
Secretaria de Relações Internacionais do Agronegócio
Departamento de Promoção Internacional do Agronegócio
Coordenação-Geral de Organização para a Exportação

PARTE VI - REGIME TARIFÁRIO PARA OS VINTE PRINCIPAIS PRODUTOS AGRÍCOLAS EXPORTADOS PELO BRASIL PARA O JAPÃO

Produtos não sujeitos a cotas tarifárias		
NCM	Descrição do país	Tarifa aplicada ao Brasil
0201.30.00 - CARNES DESOSSADAS DE BOVINO, FRESCAS/REFRIGERADAS	Idem	38,5%
0202.30.00 - CARNES DESOSSADAS DE BOVINO, CONGELADAS	Idem	38,5%
0203.29.00 - OUTRAS CARNES DE SUINO, CONGELADAS	Idem	4,3% + Tarifa específica para o produto chegar ao preço de 482 iene/kg
0207.12.00 - CARNES DE GALOS/GALINHAS, NÃO CORTADAS EM PEDACOS, CONGELADAS	Idem	11,9%
0207.14.00 - PEDACOS E MIUZZAS, DE	Fígados	0% ¹
	Pernas com osso	8,5%
	Outros	11,9%
0510.00.90 - OUTRAS SUBSTÂNCIAS DE ANIMAIS, P/PREPAR. PRODS. FARMACEUT.	Almíscar e pedra vesicular	0,00
	Outros	0% ¹
0901.11.10 - CAFÉ NÃO TORRADO, NÃO DESCAFEINADO, EM GRÃO	Idem	0,00
1005.90.10 - MILHO EM GRÃO, EXCETO PARA SEMEADURA	Idem	0,00
1201.90.00 - OUTROS GRÃOS DE SOJA, MESMO TRITURADOS	Idem	0,00
1507.10.00 - ÓLEO DE SOJA, EM BRUTO, MESMO DEGOMADO	Valor ácido excedendo 0,6	10,90 iene/kg
	Outros	13,20 iene/kg
1515.90.90 - OUTRAS GORDURAS E ÓLEOS VEGETAIS, MESMO REFIN.	Idem	13,20 iene/kg
1521.10.00 - CERAS VEGETAIS	Idem	0,00
1601.00.00 - ENCHIDOS DE CARNE, MIUZZAS, SANGUE, SUAS PREPARS. ALIMENTOS	Idem	0,10
1701.14.00 - AÇÚCAR BRUTO DE CANA, OUTROS	Com leitura polarimétrica menor que 98,5 graus: Açúcar centrifugado	0,00
	Com leitura polarimétrica menor que 98,5 graus: Outros	35,30 iene/kg 21,50 iene/kg
1701.99.00 - OUTROS AÇÚCARES DE CANA, BETERRABA, SACAROSE QUIM. PURA, SOL.	Balas duras, açúcar em cubos e massa de açúcar	39,80 iene/kg
	Outros	21,50 iene/kg
2009.11.00 - SUCOS DE LARANJAS, CONGELADOS, NÃO	Adicionado de açúcar: Não mais que 10% de	25,5%
	Adicionado de açúcar: Outros	29,8% ou 23 iene/kg, o que for maior
	Não adicionado de açúcar: Não mais do que 10% de sacarose em peso	21,3%
	Não adicionado de açúcar: Outros	25,5%
2009.19.00 - OUTROS SUCOS DE LARANJAS, NÃO FERMENTADOS	Adicionado de açúcar: Não mais que 10% de sacarose em peso	25,5%
	Adicionado de açúcar: Outros	29,8% ou 23 iene/kg, o que for maior
	Não adicionado de açúcar: Não mais do que 10% de sacarose em peso	21,3%
	Não adicionado de açúcar: Outros	25,5%

Fonte: www.customs.go.jp/english/tariff/2015_4/index.htm, 2015

¹Tarifa reduzida ao Brasil através do Sistema Geral de Preferências (SGP), que concede reduções tarifárias unilaterais a países em desenvolvimento
Cotação em 02/01/2015 - 1 US\$ = 120,69 iene

INTERCÂMBIO COMERCIAL DO AGRONEGÓCIO

--- JAPÃO ---

Ministério da Agricultura, Pecuária e Abastecimento
Secretaria de Relações Internacionais do Agronegócio
Departamento de Promoção Internacional do Agronegócio
Coordenação-Geral de Organização para a Exportação

Produtos não sujeitos a cotas tarifárias		
NCM	Descrição do país	Tarifa aplicada ao Brasil
2009.69.00 - OUTROS SUCOS DE UVAS	Adicionado de açúcar: Não mais que 10% de	0,23
	Adicionado de açúcar: Outros	29,8% ou 23 iene/kg, o que for maior
2009.79.00 - OUTROS SUCOS DE MACA	Não adicionado de açúcar: Não mais do que 10% de sacarose em peso	19,1%
	Não adicionado de açúcar: Outros	25,5%
2009.89.90 - SUCOS (SUMO) DE OUTRAS FRUTAS,N/FERME.S/ADICAO DE ACU.	sacarose em peso	0,23
	Adicionado de açúcar: Outros	34% ou 23 iene/kg, o que for maior
2101.11.10 - CAFE SOLUVEL,MESMO DESCAFEINADO	Não adicionado de açúcar: Não mais do que 10% de sacarose em peso	19,1%
	Não adicionado de açúcar: Outros	0,30
2101.11.90 - OUTROS EXTRATOS,ESSENCIAS E CONCENTRADOS,DE CAFE	Adicionado de açúcar: Não mais que 10% de sacarose em peso	0,23
	Adicionado de açúcar: Outros	29,8% ou 23 iene/kg, o que for maior
2207.10.00 - ALCOOL ETILICO NÃO DESNATURADO C/VOL.TEOR ALCOOLICO >=80%	Outros: Não mais do que 10% de sacarose em peso: suco de ameixa	0,14
	Outros: Não mais do que 10% de sacarose em peso: outros sucos	0,19
2207.10.90 - OUTROS ALCOOL ETILICO N/DESNATURADO	Outros: Outros	0,26
	Contendo açúcar	15% ¹
2304.00.10 - FARINHAS E 'PELLETS',DA EXTRACAO DO OLEO DE	Sem a adição de açúcar: Café instantâneo	8,8%
	Sem a adição de açúcar: Outros	0,15
2304.00.90 - BAGACOS E OUTS.RESIDUOS SOLIDOS,DA EXTR.DO OLEO DE SOJA	Contendo açúcar	15% ¹
	Sem a adição de açúcar: Café instantâneo	8,8%
2401.20.30 - FUMO N/MANUF.TOTAL/PARC.DESTAL.FLS.SECAS, TIPO VIRGINIA	Sem a adição de açúcar: Outros	0,15
	Com teor alcoólico em volume igual ou acima de 90%: para a destilação de álcool para bebidas e manufatura industrial de álcool, acetato etílico ou	0,00
3301.90.20 - SUBPRODS.TERPENICOS RESIDS.DA DESTERP.OLEOS ESSENCIAIS	Com teor alcoólico em volume igual ou acima de	0,10
	Outros: para a destilação de álcool para bebidas	0,00
5201.00.20 - ALGODAO SIMPLEMENTE DEBULHADO,NAO CARDADO NEM PENTEADO	Outros: Outros	38,10 iene/l
	Outros: Outros	38,10 iene/l
2304.00.10 - FARINHAS E 'PELLETS',DA EXTRACAO DO OLEO DE	Idem	0,00
	Idem	0,00
2304.00.90 - BAGACOS E OUTS.RESIDUOS SOLIDOS,DA EXTR.DO OLEO DE SOJA	Idem	0,00
	Idem	0,00
2401.20.30 - FUMO N/MANUF.TOTAL/PARC.DESTAL.FLS.SECAS, TIPO VIRGINIA	Idem	0,00
	Idem	0,00
3301.90.20 - SUBPRODS.TERPENICOS RESIDS.DA DESTERP.OLEOS ESSENCIAIS	Idem	0,00
	Idem	0,00
5201.00.20 - ALGODAO SIMPLEMENTE DEBULHADO,NAO CARDADO NEM PENTEADO	Idem	0,00
	Idem	0,00

Fonte: www.customs.go.jp/english/tariff/2015_4/index.htm, 2015

¹Tarifa reduzida ao Brasil através do Sistema Geral de Preferências (SGP), que concede reduções tarifárias unilaterais a países em desenvolvimento
Cotação em 02/01/2015 - 1 US\$ = 120,69 iene

Algumas descrições e tarifas da tabela acima perderam o formato.

PARTE VII - ADIDO AGRÍCOLA BRASILEIRO NO MERCADO

Marcelo Andrade Mota - Adido Agrícola na Embaixada do Brasil em Tóquio
Designação: 2015-2017

INTERCÂMBIO COMERCIAL DO AGRONEGÓCIO
--- JAPÃO ---

Ministério da Agricultura, Pecuária e Abastecimento
Secretaria de Relações Internacionais do Agronegócio
Departamento de Promoção Internacional do Agronegócio
Coordenação-Geral de Organização para a Exportação

MINISTÉRIO DA AGRICULTURA, PECUÁRIA E ABASTECIMENTO
Embaixada do Brasil em Tóquio – 2-11-12 Kita - Aoyama, Minato-ku – Japão
Telefone: +81 03 - 3405 – 8077 E-mail: marcelo.mota@agricultura.gov.br