



MALÁSIA

Malásia:

Capital: Kuala Lumpur

População¹: 30,3 milhões de habitantes

PIB (2014)²: US\$ 327,0 bilhões

PIB per capita (2014)²: US\$ 10.804

PIB por setor³:

- Agricultura: 9,3%
- Indústria: 34,7%
- Serviços: 56,0%

Taxa Média de Cresc. (2003-2013)²: 5,6%

Taxa de crescimento (2014)²: 6,0%

Projeção de Cresc. (2015)²: 4,8%

¹ ONU

² FMI

³ CIA

Brasil:

População (proj.)⁴: 202,8 milhões de habitantes

PIB (2014)²: US\$ 2,35 trilhões

PIB per capita (2014)²: US\$ 11.604

PIB por setor⁴:

- Agricultura: 5,6%;
- Indústria: 23,4%;
- Serviços: 71,0%

Taxa Média de Cresc. (2003-2013)²: 4,1%

Taxa de Cresc. (2014)²: 0,1%

Projeção de Cresc. (2015)⁵: -1,0%

⁴ IBGE

⁵ FMI

Balança Comercial Total e Agrícola

		em US\$ mil		
		2010	2014	Var.Média Anual (%)
Importação	Total	164.586.273	208.823.429	6,1%
	Agrícola*	13.332.225	16.920.280	6,1%
	Part.%	8,1%	8,1%	-
Exportação	Total	198.790.691	234.134.977	4,2%
	Agrícola*	22.728.348	24.901.374	2,3%
	Part.%	11,4%	10,6%	-

Fonte: Trademap/CCI

Elaboração: SRI / MAPA

* Inclui os produtos do anexo 1 do Acordo Agrícola da OMC - 1994, além de pescados.



PARTE I – O COMÉRCIO BILATERAL BRASIL – MALÁSIA

A Malásia é um país asiático que cresceu, em média, acima de 5,0% na última década. Esse crescimento possibilitou ao país atingir uma renda *per capita* de US\$ 10,8 mil em 2014, enquadrando-o como um país de renda média muito próxima a brasileira.

As vendas externas da Malásia somaram US\$ 234,13 bilhões em 2014. A indústria petrolífera foi responsável por cerca de um quarto do total das exportações do país (US\$ 51,73 bilhões). Os principais produtos petrolíferos exportados pela Malásia foram: gás (US\$ 20,88 bilhões); óleo não cru de petróleo (US\$ 18,46 bilhões); óleo cru de petróleo (US\$ 10,52 bilhões). Além dos produtos do petróleo, outros produtos de destaque na pauta exportadora da Malásia foram: circuitos eletrônicos integrados (US\$ 31,03 bilhões), maquinários (US\$ 23,17 bilhões) e óleo de palma (US\$ 11,99 bilhões). Já as importações malaias foram de US\$ 208,82 bilhões. Aproximadamente a metade dessas aquisições foram de equipamentos eletrônicos (US\$ 53,39 milhões), combustíveis (US\$ 35,14 milhões) e maquinários (US\$ 22,45 bilhões).

Com esse fluxo comercial, a balança comercial da Malásia ficou superavitária em US\$ 25,31 bilhões em 2014. Esse superávit foi uma constante na balança comercial do país nos últimos 15 anos, saindo de US\$ 14,93 bilhões em 2001 para atingir os US\$ 25,31 bilhões em 2014. O maior superávit, no entanto, ocorreu em 2008, ano em que o saldo positivo foi de US\$ 43,04 bilhões.

A Malásia também obteve superávit no comércio com o Brasil, como pode ser observado na análise do Gráfico I, que possui uma linha pontilhada abaixo do zero ao longo de toda a série histórica analisada (1997-2014). As exportações brasileiras para a Malásia foram de US\$ 1,55 bilhão em 2014, enquanto as importações no mesmo ano foram de US\$ 1,90 bilhão. O déficit brasileiro no comércio com a Malásia, em 2014, foi de US\$ 352 milhões.

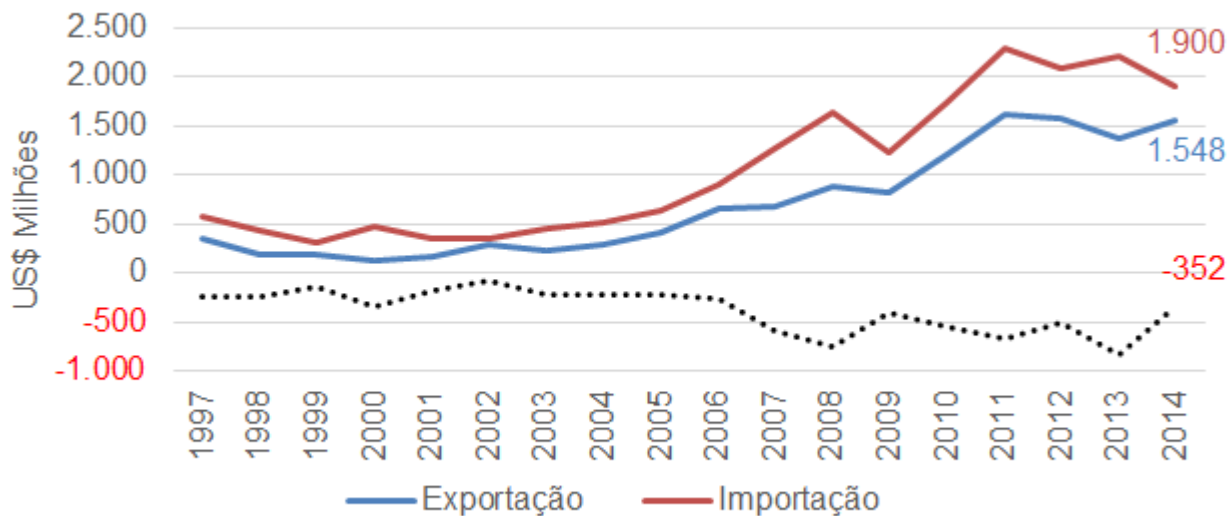
O maior fluxo comercial entre o Brasil e a Malásia, no entanto, ocorreu em 2010, ano em que o Brasil importou US\$ 2,29 bilhões em produtos malaios e exportou US\$ 1,62 bilhão. O déficit, naquele ano, foi de US\$ 639,00 milhões.

INTERCÂMBIO COMERCIAL DO AGRONEGÓCIO

--- MALÁSIA ---

Ministério da Agricultura, Pecuária e Abastecimento
Secretaria de Relações Internacionais do Agronegócio
Departamento de Promoção Internacional do Agronegócio
Coordenação-Geral de Organização para a Exportação

Gráfico I - Comércio Bilateral Total Brasil - Malásia



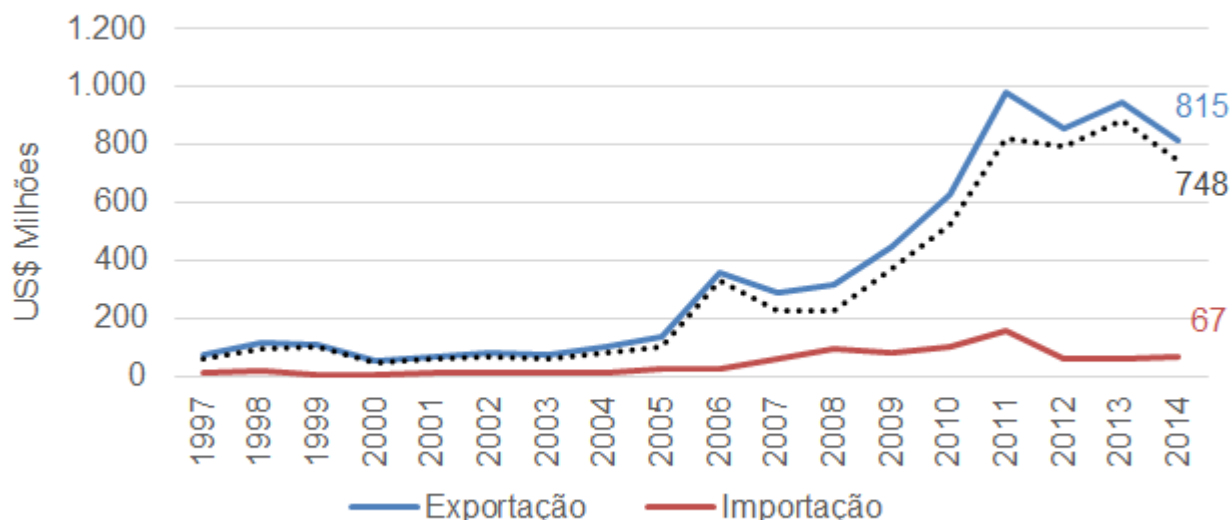
Fonte: AgroStat Brasil a partir dos dados da SECEX/MDIC

Elaboração: SRVMAPA

PARTE II – O INTERCÂMBIO COMERCIAL AGRÍCOLA

Um pouco mais da metade das exportações brasileiras para a Malásia são de produtos agropecuários. As exportações agropecuárias de 2014 foram de US\$ 814,85 milhões e representaram 52,6% das vendas totais. Tal participação agropecuária, no entanto, já atingiu 68,9% do total das exportações brasileiras para a Malásia no ano de 2013, quando a cifra exportada atingiu US\$ 946,17 milhões.

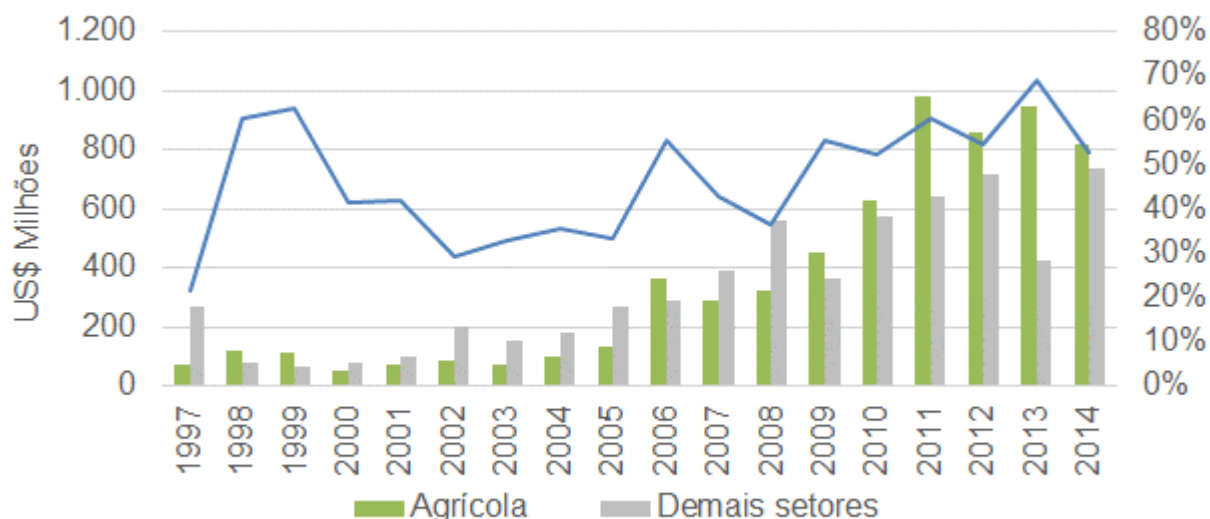
Gráfico II - Comércio Bilateral Agrícola Brasil - Malásia



Fonte: AgroStat Brasil a partir dos dados da SECEX/MDIC

Elaboração: SRVMAPA

Gráfico III - Exportações Brasileiras para a Malásia



Fonte: AgroStat Brasil a partir dos dados da SECEX/MDIC

Elaboração: SRVMAPA

Desde 2008 as exportações agropecuárias para a Malásia são concentradas em dois produtos: açúcar e milho.

As exportações de açúcar atingiram o maior valor da série em 2011, ano em que as exportações foram de US\$ 589,00 milhões. A maior quantidade exportada, todavia, ocorreu em 2013, com 1,29 milhão de toneladas. Em 2014, as exportações de açúcar de cana em bruto atingiram US\$ 414,99 milhões ou 50,9% das exportações agropecuárias totais para a Malásia.

O milho brasileiro começou a ser exportado para a Malásia em 2008, ano em que as vendas foram de US\$ 55,62 milhões ou 319,94 mil

INTERCÂMBIO COMERCIAL DO AGRONEGÓCIO

--- MALÁSIA ---

Ministério da Agricultura, Pecuária e Abastecimento
Secretaria de Relações Internacionais do Agronegócio
Departamento de Promoção Internacional do Agronegócio
Coordenação-Geral de Organização para a Exportação

toneladas. No ano de 2014, essas exportações atingiram o US\$ 235,62 milhões ou 1,26 milhão.

As exportações de açúcar e milho somadas atingiram 79,9% do total das exportações agropecuárias para a Malásia. Outros produtos com importância na pauta foram: algodão não cardado (US\$ 45,31 milhões); soja em grão (US\$ 33,55 milhões); café verde e torrado (US\$ 17,21 milhões; e óleo de soja (US\$ 15,30 milhões).

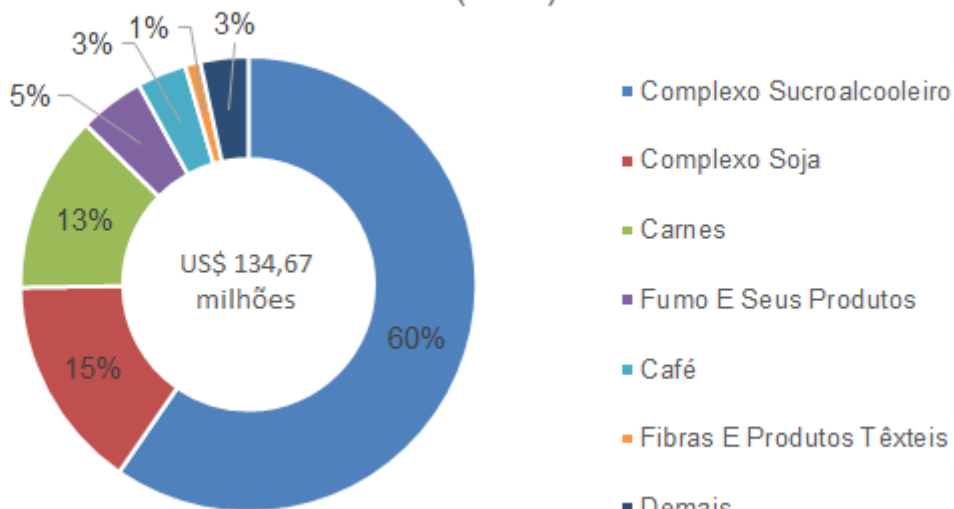
Tabela I - Principais Produtos Agrícolas Exportados pelo Brasil para a Malásia

SETOR	SUBSETOR	PRODUTO	2012		2013		2014	
			US\$ mil	t	US\$ mil	t	US\$ mil	t
Complexo			480.501	961.926	556.386	1.295.926	415.039	1.092.022
	Açúcar De Cana Ou Beterraba		480.501	961.926	556.386	1.295.926	415.039	1.092.022
Cereais, Farinhas E Preparações			173.807	641.168	220.735	1.002.289	235.624	1.260.231
		Milho	173.807	641.168	220.734	1.002.289	235.624	1.260.231
Complexo Soja			32.051	35.626	52.918	93.345	49.184	80.624
	Soja Em Grãos		6.908	13.051	52.918	93.345	33.547	62.125
	Óleo De Soja		25.143	22.575	0	0	15.303	17.872
	Farelo De Soja		0	0	0	0	333	627
Fibras E Produtos Têxteis			97.449	49.059	53.969	27.829	45.305	24.693
		Algodão Não Cardado Nem Penteado	96.864	48.705	53.969	27.829	45.305	24.693
		Algodão Cardado Ou Penteado	585	354	0	0	0	0
Café			26.037	5.396	18.557	4.235	28.742	6.829
	Café Verde E Café Torrado		14.048	3.550	8.291	2.700	17.205	5.174
		Café Solúvel	11.989	1.846	10.266	1.535	11.537	1.655
Fumo E Seus Produtos			37.132	5.814	27.340	4.875	18.984	3.320
Carnes			3.180	883	2.956	560	9.536	2.081
	Carne Bovina		2.590	536	2.956	560	9.110	1.950
		Carne Bovina In Natura	2.590	536	2.956	560	9.110	1.950
	Carne De Peru		0	0	0	0	305	76
		Carne De Peru In Natura	0	0	0	0	305	76
	Carne Suína		0	0	0	0	105	28
		Miudezas De Carne Suína	0	0	0	0	105	28
	Carne De Frango		590	346	0	0	15	27
		Carne De Frango In Natura	590	346	0	0	15	27
Sucos			3.244	1.415	3.751	1.770	2.638	1.353
	Sucos De Laranja		3.221	1.405	3.697	1.752	2.606	1.328
Pescados			0	0	0	0	117	0
Frutas (Inclui Nozes E Castanhas)			25	3	5	0	0	0
Cacau E Seus Produtos			301	181	0	0	0	0
<i>DEMAIS PRODUTOS AGRÍCOLAS</i>			<i>5.341</i>	-	<i>9.554</i>	-	<i>9.679</i>	-
TOTAL AGRÍCOLA			859.068	-	946.169	-	814.849	-
DEMAIS SETORES (NÃO AGRÍCOLA)			714.645	-	426.138	-	733.272	-
TOTAL BRASIL			1.573.713	-	1.372.307	-	1.548.121	-

Fonte: AgroStat Brasil a partir dos dados da SECEX/MDIC

Elaboração: SRI / MAPA

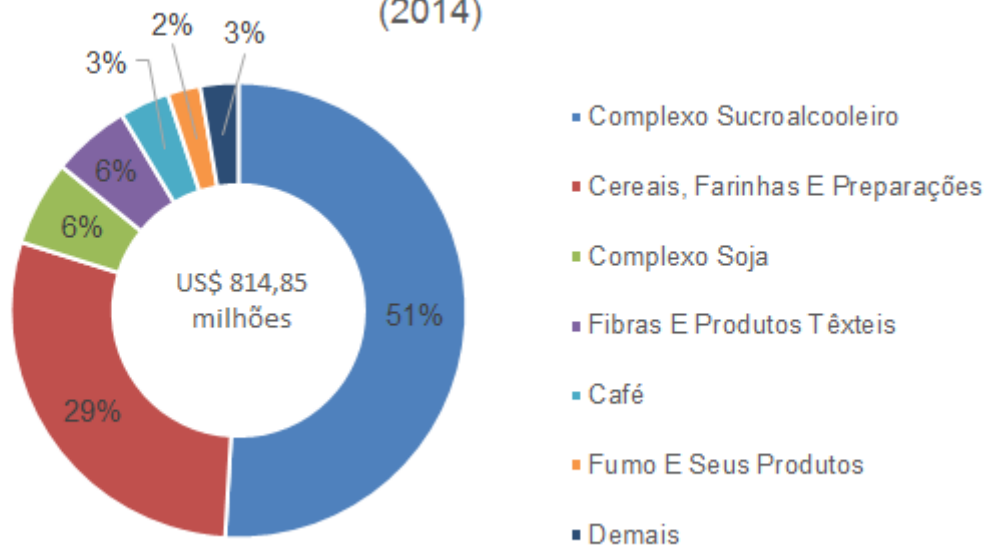
Gráfico IV - Exportações Agrícolas Brasileiras para a Malásia (2005)



Fonte: AgroStat Brasil a partir dos dados da SECEX/MDIC

Elaboração: SRVMAPA

Gráfico V - Exportações Agrícolas Brasileiras para a Malásia (2014)



Fonte: AgroStat Brasil a partir dos dados da SECEX/MDIC

Elaboração: SRVMAPA

As importações de produtos agropecuários da Malásia se concentram nos óleos vegetais, principalmente o óleo de palma. As aquisições de óleo de palma da Malásia foram de US\$ 32,72 milhões em 2014, enquanto os outros óleos vegetais ficaram em US\$ 21,53 milhões. As importações totais de óleo vegetal da Malásia foram de US\$ 54,49 milhões em 2014.

O comércio mundial de óleo de palma (SHs 151190, 151110, 151329 e 151321) foi de US\$ 37,50 bilhões em 2014. Os maiores exportadores mundiais foram a Indonésia e a Malásia, que, em conjunto,

INTERCÂMBIO COMERCIAL DO AGRONEGÓCIO

--- MALÁSIA ---

Ministério da Agricultura, Pecuária e Abastecimento
Secretaria de Relações Internacionais do Agronegócio
Departamento de Promoção Internacional do Agronegócio
Coordenação-Geral de Organização para a Exportação

praticamente monopolizaram as exportações do produto. O Brasil, apesar de possuir terras com condições climáticas adequadas para o cultivo da palmeira de palma (*Elaeis guineenses*), ainda é um importador líquido do produto. Em 2014, as importações brasileiras de óleo de palma foram de US\$ 427,64 milhões ou 457,1 mil toneladas. As exportações brasileiras, por sua vez, foram de US\$ 92,90 milhões ou 108,2 mil toneladas. Esses números revelam que as importações líquidas brasileiras do produto foram de US\$ 334,75 milhões.

Tabela II - Principais Produtos Agrícolas Importados pelo Brasil da Malásia

SETOR	PRODUTO	2012		2013		2014	
		US\$ mil	t	US\$ mil	t	US\$ mil	t
Produtos Oleaginosos (Exclui Soja)		52.836	35.723	50.684	48.287	54.485	39.677
	Óleo De Dendê Ou De Palma	25.944	20.229	32.444	35.925	32.719	27.557
Cacau E Seus Produtos		3.443	795	2.478	941	4.223	1.974
Cereais, Farinhas E Preparações		64	10	13	2	1.558	332
Frutas (Inclui Nozes E Castanhas)		0	0	281	192	852	517
Couros, Produtos De Couro E Peleteria		0	0	55	0	230	1
Café		5	0	136	2	20	0
Pescados		4	0	4	0	18	1
Sucos		0	0	0	0	0	0
DEMAIS PRODUTOS AGRÍCOLAS		5.016	-	6.396	-	5.411	-
TOTAL AGRÍCOLA		61.368	-	60.046	-	66.797	-
DEMAIS SETORES (NÃO AGRÍCOLA)		2.022.238	-	2.151.612	-	1.833.186	-
TOTAL BRASIL		2.083.606	-	2.211.658	-	1.899.983	-

Fonte: AgroStat Brasil a partir dos dados da SECEX/MDIC
Elaboração: SRI / MAPA

PARTE III – O INTERCÂMBIO COMERCIAL NÃO AGRÍCOLA

As exportações brasileiras de produtos não agrícolas para a Malásia se concentram nos minérios de ferro. Foram US\$ 548,72 milhões em exportações do produto no ano de 2014 ou 6,2 milhões de toneladas exportadas. É interessante notar que no ano de 2012 as exportações chegaram a US\$ 505,78 milhões, com quase a metade da quantidade exportada de 2014 (3,3 milhões de toneladas). Tal fato demonstra a importante queda do preço médio do minério do ferro no período, que foi de praticamente US\$ 153,0 por tonelada em 2012 para US\$ 89,0 por tonelada em 2014.

Além do minério do ferro, tiveram destaque nas exportações de produtos não agrícolas para a Malásia: óleo bruto de petróleo (US\$ 55,73 milhões); couros preparados (US\$ 15,29 milhões); níquel em formas brutas (US\$ 14,29 milhões); minérios de estanho (US\$ 12,33 milhões); e fio de aço (US\$ 10,99 milhões). Todos estes produtos são apresentados na Tabela III.

INTERCÂMBIO COMERCIAL DO AGRONEGÓCIO

--- MALÁSIA ---

Ministério da Agricultura, Pecuária e Abastecimento
Secretaria de Relações Internacionais do Agronegócio
Departamento de Promoção Internacional do Agronegócio
Coordenação-Geral de Organização para a Exportação

Tabela III - Principais Produtos Não Agrícolas Exportados pelo Brasil para a Malásia

PRODUTO	2012		2013		2014	
	US\$ mil	t	US\$ mil	t	US\$ mil	t
Minérios De Ferro E Seus Concentrados, Incluídas As Piritas De Ferro Ustuladas (Cinzas De Piritas).	505.781	3.295.205	292.688	1.855.988	548.715	6.165.548
Óleos Brutos De Petróleo Ou De Minerais Betuminosos.	0	0	0	0	55.734	97.172
Couros Preparados Após Curtimenta Ou Após Secagem E Couros E Peles Apergaminhados, De Bovinos (Incluídos Os Búfalos) Ou De Equídeos, Depilados, Mesmo Divididos, Exceto Os Da Posição 41.14.	9.684	392	9.834	408	15.285	626
Níquel Em Formas Brutas.	0	0	0	0	14.288	925
Minérios De Estanho E Seus Concentrados.	7.548	568	7.761	554	12.330	960
Fio-Máquina De Outras Ligas De Aço.	8.089	8.685	10.197	12.387	10.988	13.635
Borracha Sintética E Borracha Artificial Derivada Dos Óleos, Em Formas Primárias Ou Em Chapas, Folhas Ou Tiras, Misturas Dos Produtos Da Posição 40.01 Com Produtos Da Presente Posição, Em Formas Primárias Ou Em Chapas, Folhas Ou Tiras.	10.257	1.438	10.598	1.839	7.855	1.303
Medicamentos (Exceto Os Produtos Das Posições 30.02, 30.05 Ou 30.06) Constituídos Por Produtos Misturados Ou Não Misturados, Preparados Para Fins Terapêuticos Ou Profiláticos, Apresentados Em Doses (Incluídos Os Destinados A Serem Administrados Por Via Pe	9.307	87	12.333	143	5.882	99
Fios De Ferro Ou Aço Não Ligado.	744	470	286	195	4.605	1.566
Bombas De Ar Ou De Vácuo, Compressores De Ar Ou De Outros Gases E Ventiladores, Coifas Aspirantes Para Extração Ou Reciclagem, Com Ventilador Incorporado, Mesmo Filtrantes.	2.336	437	5.615	1.111	4.419	864
DEMAIS PRODUTOS NÃO AGRÍCOLAS	160.898	-	76.825	-	53.173	-
TOTAL NÃO AGRÍCOLA	714.645	-	426.138	-	733.272	-
TOTAL AGRÍCOLA	859.068	-	946.169	-	814.849	-
TOTAL BRASIL	1.573.713	-	1.372.307	-	1.548.121	-

Fonte: AgroStat Brasil a partir dos dados da SECEX/MDIC

Elaboração: SRI / MAPA

As importações de produtos não agrícolas da Malásia foram de US\$ 1,83 bilhão em 2014, o que significou uma queda de 14,8% em relação a 2013. Os principais produtos importados foram: partes e acessórios para máquinas (US\$ 294,83 milhões); circuitos integrados eletrônicos (US\$ 290,69 milhões); vestuários e acessórios de borracha vulcanizada (US\$ 154,90 milhões); máquinas e aparelhos de

INTERCÂMBIO COMERCIAL DO AGRONEGÓCIO

--- MALÁSIA ---

Ministério da Agricultura, Pecuária e Abastecimento
Secretaria de Relações Internacionais do Agronegócio
Departamento de Promoção Internacional do Agronegócio
Coordenação-Geral de Organização para a Exportação

impressão (US\$ 149,01 milhões); aparelhos telefônicos (US\$ 131,10 milhões). A relação dos principais produtos não agrícolas importados da Malásia é apresentada na Tabela IV.

INTERCÂMBIO COMERCIAL DO AGRONEGÓCIO

--- MALÁSIA ---

Ministério da Agricultura, Pecuária e Abastecimento
Secretaria de Relações Internacionais do Agronegócio
Departamento de Promoção Internacional do Agronegócio
Coordenação-Geral de Organização para a Exportação

Tabela IV - Principais Produtos Não Agrícolas Importados pelo Brasil da Malásia

PRODUTO	2012		2013		2014	
	US\$ mil	t	US\$ mil	t	US\$ mil	t
Partes E Acessórios (Exceto Estojos, Capas E Semelhantes) Reconhecíveis Como Exclusiva Ou Principalmente Destinados Às Máquinas E Aparelhos Das Posições 84.69 A 84.72.	197.689	469	91.062	117	294.826	268
Circuitos Integrados Eletrônicos.	552.182	294	487.513	243	290.694	180
Vestuário E Seus Acessórios (Incluídas As Luvas, Mitenes E Semelhantes), De Borracha Vulcanizada Não Endurecida, Para Quaisquer Usos.	139.871	24.434	173.477	32.779	154.897	32.592
Máquinas E Aparelhos De Impressão Por Meio De Blocos, Cilindros E Outros Elementos De Impressão Da Posição 84.42, Outras Impressoras, Máquinas Copiadoras E Telecopiadores (Fax), Mesmo Combinados Entre Si, Partes E Acessórios.	90.659	1.804	152.186	1.888	149.008	1.795
Aparelhos Telefônicos, Incluídos Os Telefones Para Redes Celulares E Para Outras Redes Sem Fio, Outros Aparelhos Para Transmissão Ou Recepção De Voz, Imagens Ou Outros Dados, Incluídos Os Aparelhos Para Comunicação Em Redes Por Fio Ou Redes Sem Fio (Tal C	109.391	227	123.879	238	131.097	249
Partes Reconhecíveis Como Exclusiva Ou Principalmente Destinadas Aos Aparelhos Das Posições 85.25 A 85.28.	87.523	5.945	94.902	4.418	105.233	4.178
Máquinas Automáticas Para Processamento De Dados E Suas Unidades, Leitores Magnéticos Ou Ópticos, Máquinas Para Registrar Dados Em Suporte Sob Forma Codificada, E Máquinas Para Processamento Desses Dados, Não Especificadas Nem Compreendidas Em Outras Posi	97.007	327	95.358	339	68.683	273
Borracha Natural, Balata, Guta-Percha, Guaiúle, Chicle E Gomas Naturais Análogas, Em Formas Primárias Ou Em Chapas, Folhas Ou Tiras.	109.778	30.885	101.000	36.372	62.301	28.868
Ácidos Graxos Monocarboxílicos Industriais, Óleos Ácidos De Refinação, Álcoois Graxos Industriais.	37.108	23.648	38.438	32.270	36.245	28.129
Diodos, Transistores E Dispositivos Semelhantes Semicondutores, Dispositivos Fotossensíveis Semicondutores, Incluídas As Células Fotovoltaicas, Mesmo Montadas Em Módulos Ou Em Painéis, Diodos Emissores De Luz, Cristais Piezelétricos Montados.	39.215	101	43.850	223	34.618	80
DEMAIS PRODUTOS NÃO AGRÍCOLAS	561.814 -		749.945 -		505.585 -	
TOTAL NÃO AGRÍCOLA	2.022.238	-	2.151.612	-	1.833.187	-
TOTAL AGRÍCOLA	61.368	-	60.046	-	66.797	-
TOTAL BRASIL	2.083.606	-	2.211.658	-	1.899.983	-

Fonte: AgroStat Brasil a partir dos dados da SECEX/MDIC

Elaboração: SRI / MAPA

PARTE IV – O MERCADO DA MALÁSIA PARA PRODUTOS AGRÍCOLAS BRASILEIROS

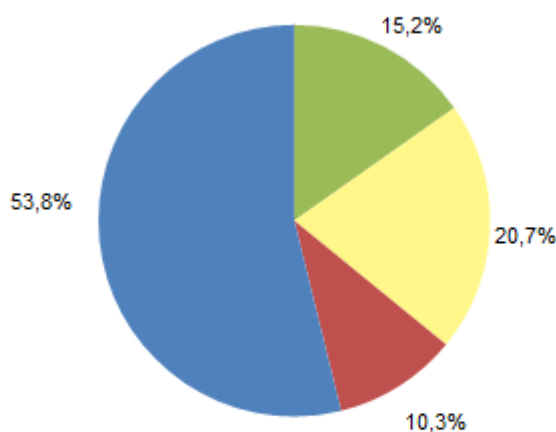
A Malásia é um exportador líquido de produtos agropecuários. Em 2014, foram exportados US\$ 24,90 bilhões e importados US\$ 16,92 bilhões, o que resultou em exportações líquidas de US\$ 7,98 bilhões. Mais da metade das exportações agropecuárias da Malásia são de óleo de palma e outras gorduras vegetais. Já as importações são mais diversificadas, existem 35 produtos com valor de importação superior US\$ 100 milhões em 2014. Esses produtos estão arrolados a seguir, nas tabelas V.

Para uma análise mais apurada do intercâmbio comercial agrícola com a Malásia, serão apresentadas as quatro tabelas a seguir:

- Tabela V-A – produtos nos quais o Brasil participa com mais de 1% do comércio mundial e que obtém, no mercado em questão, participação superior à que possui no mercado mundial;
- Tabela V-B – produtos nos quais o Brasil participa com mais de 1% do comércio mundial e que obtém, no mercado em questão, participação inferior à que possui no mercado mundial;
- Tabela V-C – produtos que o Brasil não exporta para o mercado em questão, mas que possui participação igual ou superior à 1% no mercado mundial; e
- Tabela V-D - produtos que o Brasil exporta ou não para o mercado em questão e que possui participação inferior a 1% no mercado mundial.

O Gráfico VI mostra a distribuição das importações da Malásia de acordo com critérios das quatro tabelas mencionadas, ou seja, a participação do valor das importações apresentadas em cada tabela no valor total importado pelo mercado em análise.

Gráfico VI - Valor das Importações da Malásia de Produtos Agrícolas subdivididas em função da Participação Brasileira no Mercado Mundial e da Malásia - 2014



- V-A: Participação Brasileira no Mercado Mundial acima de 1% e Participação Brasileira no Mercado do País Maior do que no Mercado Mundial
- V-B: Participação Brasileira no Mercado Mundial acima de 1% e Participação Brasileira no Mercado do País Menor ou Igual a Participação no Mercado Mundial
- V-C: Participação Brasileira no Mercado Mundial acima de 1% e Participação Brasileira Nula no Mercado do País
- V-D: Participação Brasileira no Mercado Mundial inferior a 1%

Fonte: Trademap/CCI

INTERCÂMBIO COMERCIAL DO AGRONEGÓCIO

--- MALÁSIA ---

Ministério da Agricultura, Pecuária e Abastecimento
Secretaria de Relações Internacionais do Agronegócio
Departamento de Promoção Internacional do Agronegócio
Coordenação-Geral de Organização para a Exportação

Tabela V - Importações do País e Participação Brasileira (2014)

Tabela V-A: Participação Brasileira no Mercado Mundial acima de 1% e Participação Brasileira no Mercado do País Maior do que no Mercado Mundial

SH 6	PRODUTO	Importações do País		Exportações Brasileiras	Part. Brasileira	
		Do Mundo	Do Brasil		Mercado do País	Mercado Mundial ⁽²⁾
		US\$ mil	US\$ mil	US\$ mil		
TOTAL GERAL		208.980.450	1.816.331	225.098.405	0,87%	1,48%
Total Agrícola (*)		16.917.815	1.167.865	82.631.542	6,90%	7,04%
Produtos abaixo selecionados		2.326.497	998.581	13.439.696	42,92%	20,17%
170114	Outros açúcares de cana	894.281	549.098	7.446.113	61,40%	54,75%
100590	Milho, exceto para semente	541.860	173.733	3.875.969	32,06%	13,61%
100510	Milho para semente	418.189	217.142	55.945	51,92%	1,91%
120110	Soja, mesmo triturada, para semente	183.733	12.497	4.316	6,80%	1,27%
520100	Algodão, não cardado nem penteado	133.156	27.992	1.356.506	21,02%	8,95%
210111	Extratos, essências e concentrados de café	57.581	11.006	590.793	19,11%	17,48%
210112	Preparações à base de extratos, essências e concentrados de café	43.103	711	18.362	1,65%	1,50%
152000	Glicerol em bruto; águas e líquidos, glicéricos	31.651	5.287	57.956	16,70%	14,15%
210610	Concentrados de proteínas e substâncias protéicas texturizadas	22.943	1.115	33.736	4,86%	2,99%

Fonte: Trademap/CCI

Notas:

⁽¹⁾ Inclui os produtos do anexo 1 do Acordo Agrícola da OMC - 1994, além de pescados.

⁽²⁾ Exclui o intra-comércio da UE-28.

⁽³⁾ Dados extraídos em Junho/2015. Sujeitos à alteração.

INTERCÂMBIO COMERCIAL DO AGRONEGÓCIO

--- MALÁSIA ---

Ministério da Agricultura, Pecuária e Abastecimento
Secretaria de Relações Internacionais do Agronegócio
Departamento de Promoção Internacional do Agronegócio
Coordenação-Geral de Organização para a Exportação

Tabela V - Importações do País e Participação Brasileira (2014)

Tabela V-B: Participação Brasileira no Mercado Mundial acima de 1% e Participação Brasileira no Mercado do País Menor ou Igual a Participação no Mercado Mundial

SH 6	PRODUTO	Importações do País		Exportações Brasileiras	Part. Brasileira	
		Do Mundo	Do Brasil		Mercado do País	Mercado Mundial ⁽²⁾
		US\$ mil	US\$ mil	US\$ mil		
TOTAL GERAL		208.980.450	1.816.331	225.098.405	0,87%	1,48%
Total Agrícola (*)		16.917.815	1.167.865	82.631.542	6,90%	7,04%
Produtos abaixo selecionados		3.155.658	143.586	52.094.004	4,55%	24,33%
230400	Tortas e outros resíduos sólidos da extração do óleo de soja	785.980	1.195	7.000.584	0,15%	22,33%
210690	Outras preparações alimentícias	643.842	315	375.091	0,05%	1,49%
020230	Carnes de bovino, desossadas, congeladas - carnes	463.871	9.034	4.890.487	1,95%	24,13%
240120	Fumo não manufaturado, total ou parcialmente destalado	238.256	54.597	2.302.156	22,92%	24,67%
230990	Outras preparações para alimentação de animais	197.508	3.432	221.991	1,74%	2,41%
090111	Café não torrado, não descafeinado	191.923	36.068	6.041.067	18,79%	30,39%
120190	Soja, mesmo triturada, exceto para sementeira	159.867	24.437	23.273.062	15,29%	36,26%
020714	Pedaços e miudezas comestíveis de galos e galinhas da espécie doméstica, congelados	109.559	69	4.460.837	0,06%	40,16%
170199	Outros açúcares de cana, de beterraba e sacarose quimicamente pura, no estado sólido	99.057	81	2.008.901	0,08%	22,53%
150710	Óleo de soja, em bruto, mesmo degomado	95.977	11.625	998.813	12,11%	13,41%
090710	Cravo-da-índia (frutos, flores e pedun.) não triturados nem em pó	49.467	694	51.060	1,40%	14,04%
350510	Dextrina e outros amidos e féculas modificados	45.446	29	36.267	0,06%	1,58%
020629	Outras miudezas comestíveis de bovino, congeladas	40.444	87	346.489	0,22%	14,53%
130219	Sucos e extratos de outros vegetais (mamão seco, semente de pomelo, ginkgo biloba seco)	17.967	98	27.224	0,55%	1,49%
240130	Desperdícios de fumo	16.494	1.825	59.975	11,06%	17,02%

Fonte: Trademap/CCI

Notas:

⁽¹⁾ Inclui os produtos do anexo 1 do Acordo Agrícola da OMC - 1994, além de pescados.

⁽²⁾ Exclui o intra-comércio da UE-28.

⁽³⁾ Dados extraídos em Junho/2015. Sujeitos à alteração.

INTERCÂMBIO COMERCIAL DO AGRONEGÓCIO

--- MALÁSIA ---

Ministério da Agricultura, Pecuária e Abastecimento
Secretaria de Relações Internacionais do Agronegócio
Departamento de Promoção Internacional do Agronegócio
Coordenação-Geral de Organização para a Exportação

Tabela V - Importações do País e Participação Brasileira (2014)

Tabela V-C: Participação Brasileira no Mercado Mundial acima de 1% e Participação Brasileira Nula no Mercado do País

SH 6	PRODUTO	Importações do País		Exportações Brasileiras	Part. Brasileira	
		Do Mundo	Do Brasil		Mercado do País	Mercado Mundial ⁽²⁾
		US\$ mil	US\$ mil	US\$ mil		
TOTAL GERAL		208.980.450	1.816.331	225.098.405	0,87%	1,48%
Total Agrícola ⁽¹⁾		16.917.815	1.167.865	82.631.542	6,90%	7,04%
Produtos abaixo selecionados		1.569.510	0	4.377.834	0,00%	4,22%
100630	Arroz semibranqueado ou branqueado, mesmo polido ou brunido (glaceado)	486.824	0	189.357	0,00%	1,06%
040221	Leite em pó, grânulos ou outras formas sólidas, com um teor, em peso, de matérias gordas superior a 1,5%, concentrados, não adoçados	132.235	0	211.613	0,00%	1,70%
030389	Outros peixes, exceto fígados, ovas e sêmen	89.917	0	41.273	0,00%	1,01%
180310	Pasta de cacau, não desengordurada	89.522	0	36.233	0,00%	1,87%
151590	Outras gorduras e óleos vegetais fixos e respectivas frações, mesmo refinados, mas não quimicamente modificados	64.290	0	11.386	0,00%	1,02%
180400	Manteiga, gordura e óleo de cacau	57.091	0	117.462	0,00%	3,19%
230800	Matérias vegetais, subprodutos, resíduos e desperdícios vegetais, utilizados na alimentação de animais	56.884	0	57.651	0,00%	7,01%
180632	Chocolate e outras preparações alimentícias com cacau, não recheadas, em tabletes, barras e paus	50.808	0	25.401	0,00%	1,17%
190531	Bolachas e biscoitos adicionados de edulcorantes	47.786	0	48.222	0,00%	1,11%
170490	Outros produtos de confeitaria, sem cacau	46.975	0	122.053	0,00%	1,94%
010229	Outros bovinos domésticos	41.256	0	258.352	0,00%	5,66%
091011	Gengibre, não triturado nem em pó	40.800	0	10.453	0,00%	1,20%
180690	Outros chocolates e preparações alimentícias contendo cacau	36.787	0	76.505	0,00%	1,13%
020220	Outras peças de bovino, não desossadas, congeladas - carnes	28.606	0	69.748	0,00%	4,52%
020329	Outras carnes de suíno, congeladas	28.324	0	1.386.108	0,00%	13,94%
180500	Cacau em pó, sem adição de açúcar ou outros edulcorantes	27.676	0	68.900	0,00%	4,78%
110812	Amido de milho	27.022	0	7.129	0,00%	1,44%
200989	Suco (sumo) de qualquer outra fruta ou produto hortícola	25.482	0	120.284	0,00%	7,88%
350400	Peptonas e seus derivados; outras matérias protéicas e seus derivados; pó de peles	24.496	0	26.352	0,00%	1,23%
090411	Pimenta (do gênero piper), seca, não triturada nem em pó	23.284	0	294.632	0,00%	14,36%
020130	Carnes de bovino, desossadas, frescas ou refrigeradas - carnes	22.957	0	833.751	0,00%	8,39%
230110	Farinhas, pós e pellets de carnes ou de miudezas, impróprios para alimentação humana; torresmos	21.608	0	60.433	0,00%	4,65%

Fonte: Trademap/CCI

Notas:

⁽¹⁾ Inclui os produtos do anexo 1 do Acordo Agrícola da OMC - 1994, além de pescados.

⁽²⁾ Exclui o intra-comércio da UE-28.

⁽³⁾ Dados extraídos em Junho/2015. Sujeitos à alteração.

Continua...

INTERCÂMBIO COMERCIAL DO AGRONEGÓCIO

--- MALÁSIA ---

Ministério da Agricultura, Pecuária e Abastecimento
Secretaria de Relações Internacionais do Agronegócio
Departamento de Promoção Internacional do Agronegócio
Coordenação-Geral de Organização para a Exportação

Continuação:

Tabela V - Importações do País e Participação Brasileira (2014)

Tabela V-C: Participação Brasileira no Mercado Mundial acima de 1% e Participação Brasileira Nula no Mercado do País

SH 6	PRODUTO	Importações do País		Exportações Brasileiras	Part. Brasileira	
		Do Mundo	Do Brasil		Mercado do País	Mercado Mundial ⁽²⁾
		US\$ mil	US\$ mil	US\$ mil		
TOTAL GERAL		208.980.450	1.816.331	225.098.405	0,87%	1,48%
Total Agrícola (*)		16.917.815	1.167.865	82.631.542	6,90%	7,04%
Produtos abaixo selecionados		1.569.510	0	4.377.834	0,00%	4,22%
080450	Goiabas, mangas e mangostões, frescos ou secos	19.702	0	164.211	0,00%	8,09%
040150	Leite e creme de leite, com teor em peso, de matérias gordas, superior a 10 %	16.957	0	17.892	0,00%	3,25%
081340	Pêras e outras frutas secas	16.638	0	6.787	0,00%	1,06%
120242	Amendoins descascados, mesmo triturados	16.269	0	85.909	0,00%	3,90%
010221	Bovinos domésticos reprodutores de raça pura	14.838	0	27.144	0,00%	2,81%
071490	Outras raízes ou tubérculos com elevado teor de fécula ou de inulina, frescos ou secos, mesmo em pedaços ou em pellets; medula de saqueiro	14.476	0	2.593	0,00%	1,84%

Fonte: Trademap/CCI

Notas:

⁽¹⁾ Inclui os produtos do anexo 1 do Acordo Agrícola da OMC - 1994, além de pescados.

⁽²⁾ Exclui o intra-comércio da UE-28.

⁽³⁾ Dados extraídos em Junho/2015. Sujeitos à alteração.

INTERCÂMBIO COMERCIAL DO AGRONEGÓCIO

--- MALÁSIA ---

Ministério da Agricultura, Pecuária e Abastecimento
Secretaria de Relações Internacionais do Agronegócio
Departamento de Promoção Internacional do Agronegócio
Coordenação-Geral de Organização para a Exportação

Tabela V - Importações do País e Participação Brasileira (2014)

Tabela V-D: Participação Brasileira no Mercado Mundial inferior a 1%

SH 6	PRODUTO	Importações do País	Exportações	Part. Brasileira
		Do Mundo	Brasileiras	Mercado Mundial ⁽²⁾
		US\$ mil	US\$ mil	
TOTAL GERAL		208.980.450	225.098.405	1,48%
Total Agrícola ⁽¹⁾		16.917.815	82.631.542	7,04%
Produtos abaixo selecionados		8.225.098	735.573	0,20%
180100	Cacau inteiro ou partido, em bruto ou torrado	918.697	2.039	0,02%
040210	Leite em pó, grânulos ou outras formas sólidas, concentrados ou adoçados, com um teor, em peso, de matérias gordas <= 1,5%	581.730	12	0,00%
190190	Outras preparações alimentícias de farinhas, sêmolos, amidos, féculas ou de extratos de malte sem cacau ou contendo menos de 40% de cacau em peso	317.160	6.830	0,11%
100199	Outros trigos e misturas de trigo com centeio, exceto para semeadura	256.854	100.129	0,32%
030617	Outros camarões, congelados	237.313	8.488	0,05%
151110	Óleos de dendê, em bruto	223.207	83.442	0,76%
240220	Cigarros contendo fumo	193.198	6.114	0,04%
190110	Preparações para alimentação de crianças acondicionadas para venda a retalho	184.516	24.016	0,39%
220820	Aguardentes de vinho ou de bagaço de uvas	175.900	362	0,01%
151311	Óleo de coco (óleo de copra), em bruto	161.084	0	0,00%
040410	Soro de leite, modificado ou não, mesmo concentrado ou adoçado	159.955	122	0,00%
151620	Gorduras e óleos vegetais e respectivas frações, parcial ou totalmente hidrogenados, interesterificados, reesterificados ou elaidinizados, mesmo refinados, mas não preparados de outro modo	157.666	8.405	0,36%
151190	Outros óleos de dendê, mesmo refinados, mas não quimicamente modificados	157.164	3.203	0,01%
030289	Outros peixes, exceto fígados, ovas e sêmen	154.563	3.026	0,27%
151321	Óleo de palmiste ou de babaçu, em bruto	147.747	5.500	0,48%
070310	Cebolas e echalotes, frescas ou refrigeradas	146.230	372	0,02%
220830	Uísques	145.286	5.255	0,06%
151329	Outros óleos de palmiste ou de babaçu e suas frações, mesmo refinados, mas não quimicamente modificados	126.513	750	0,04%
190230	Outras massas alimentícias	115.662	1.227	0,07%
230910	Alimentos para cães e gatos, acondicionados para venda a retalho	103.789	17.489	0,32%
220290	Outras bebidas não alcoólicas, exceto sucos de frutas ou de produtos hortícolas	92.143	7.268	0,12%
220890	Outras bebidas alcoólicas	86.496	21.553	0,74%
121190	Outras plantas, partes de plantas, sementes e frutos, frescos ou secos, mesmo cortados, triturados ou em pó, para uso em perfumaria, medicina ou como inseticidas, parasiticidas ou semelhantes	84.170	13.037	0,53%
210390	Maionese e outros condimentos e temperos compostos	83.743	11.315	0,20%
090421	Pimentões e pimentas, secos, não triturados nem em pó	83.501	3.543	0,48%
220300	Cervejas de malte	79.724	89.033	0,92%
070320	Alhos, frescos ou refrigerados	79.364	12	0,00%
110100	Farinhas de trigo ou de mistura de trigo com centeio	79.171	1.250	0,03%
110814	Fécula de mandioca	78.648	5.527	0,36%
070190	Batatas frescas ou refrigeradas	77.739	3.381	0,18%

Fonte: Trademap/CCI

Notas:

⁽¹⁾ Inclui os produtos do anexo 1 do Acordo Agrícola da OMC - 1994, além de pescados.

⁽²⁾ Exclui o intra-comércio da UE-28.

⁽³⁾ Dados extraídos em Junho/2015. Sujeitos à alteração.

Continua...

INTERCÂMBIO COMERCIAL DO AGRONEGÓCIO

--- MALÁSIA ---

Ministério da Agricultura, Pecuária e Abastecimento
Secretaria de Relações Internacionais do Agronegócio
Departamento de Promoção Internacional do Agronegócio
Coordenação-Geral de Organização para a Exportação

Continuação:

Tabela V - Importações do País e Participação Brasileira (2014)

Tabela V-D: Participação Brasileira no Mercado Mundial inferior a 1%

SH 6	PRODUTO	Importações do País	Exportações	Part. Brasileira
		Do Mundo	Brasileiras	
		US\$ mil	US\$ mil	Mercado Mundial ⁽²⁾
TOTAL GERAL		208.980.450	225.098.405	1,48%
Total Agrícola ⁽¹⁾		16.917.815	82.631.542	7,04%
Produtos abaixo selecionados		8.225.098	735.573	0,20%
080810	Maçãs frescas	77.126	31.903	0,53%
080510	Laranjas frescas ou secas	75.685	9.014	0,26%
020442	Outras carnes de ovino, não desossadas, congeladas	72.640	0	0,00%
100111	Trigo duro, para semeadura	69.596	201	0,16%
100191	Outros trigos e misturas de trigo com centeio, para semeadura	68.339	0	0,00%
220421	Outros vinhos; mostos de uvas, cuja fermentação tenha sido impedida por adição de álcool, em recipientes com capacidade <= 2 litros	67.089	7.164	0,04%
030354	Cavalinhas, congeladas	66.500	775	0,04%
180320	Pasta de cacau, total ou parcialmente desengordurada	62.486	1.503	0,32%
070410	Couve-flor e brócolos, frescos ou refrigerados	61.495	1	0,00%
200410	Batatas preparadas ou conservadas, congeladas, exceto em vinagre ou ácido acético	61.146	5	0,00%
080410	Tâmaras frescas ou secas	56.084	0	0,00%
510121	Lã de tosquia, desengordurada, não carbonizada, não cardada nem penteada	55.513	0	0,00%
151319	Outros óleos de coco (óleos de copra) e suas frações, mesmo refinados, mas não quimicamente modificados	55.212	7	0,00%
040630	Queijos fundidos, exceto ralados ou em pó	51.791	3.864	0,22%
070610	Cenouras e nabos, frescos ou refrigerados	50.972	1.912	0,23%
110313	Grumos e sêmolos, de milho	49.335	3.674	0,81%
040590	Óleo butírico de manteiga (butter oil) e outras matérias gordas provenientes do leite	49.070	6.475	0,48%
210500	Sorvetes, mesmo contendo cacau	48.484	2.544	0,22%
070490	Couves, repolhos e produtos comestíveis semelhantes do gênero brassica, frescos ou refrigerados	48.223	10	0,00%
240290	Charutos, cigarrilhas e cigarros de sucedâneos de fumo (tabaco)	48.208	0	0,00%
030749	Sibas, sepiolas, potas e lulas, congelados, secos, salgados ou em salmoura	47.080	0	0,00%
110819	Outros amidos e féculas	46.752	354	0,19%
080520	Tangerinas, mandarinas, satsumas; clementinas, wilkings e outros cítricos híbridos e semelhantes, frescos ou secos	45.328	20	0,00%
200899	Outras frutas e partes de plantas, preparadas ou conservadas	42.609	19.211	0,73%
230230	Sêmeas, farelos e outros resíduos de trigo	41.868	55	0,01%
070960	Pimentões e pimentas dos gêneros capsicum ou pimenta, frescos ou refrigerados	40.657	15	0,00%
190590	Outros produtos de padaria, pastelaria ou da indústria de biscoitos, mesmo com adição de cacau	39.785	21.043	0,22%
090240	Chá preto (fermentado ou parcialmente fermentado) apresentado em qualquer outra forma	36.709	177	0,01%
180620	Outras preparações alimentícias com cacau, em blocos ou barras, com peso > 2 kg	36.700	3.794	0,18%
230210	Sêmeas, farelos e outros resíduos de milho	35.677	2.379	0,94%
030499	Carnes de outros peixes, exceto filés, mesmo picadas, congeladas - pescados	35.520	900	0,06%
040510	Manteiga	34.824	16.104	0,55%
151211	Óleo de girassol ou de cártamo, e respectivas frações, em bruto	34.166	0	0,00%

Fonte: Trademap/CCI

Notas:

⁽¹⁾ Inclui os produtos do anexo 1 do Acordo Agrícola da OMC - 1994, além de pescados.

⁽²⁾ Exclui o intra-comércio da UE-28.

⁽³⁾ Dados extraídos em Junho/2015. Sujeitos à alteração.

INTERCÂMBIO COMERCIAL DO AGRONEGÓCIO

--- MALÁSIA ---

Ministério da Agricultura, Pecuária e Abastecimento
Secretaria de Relações Internacionais do Agronegócio
Departamento de Promoção Internacional do Agronegócio
Coordenação-Geral de Organização para a Exportação

Continuação:

Tabela V - Importações do País e Participação Brasileira (2014)

Tabela V-D: Participação Brasileira no Mercado Mundial inferior a 1%

SH 6	PRODUTO	Importações do País	Exportações	Part. Brasileira
		Do Mundo	Brasileiras	
		US\$ mil	US\$ mil	Mercado Mundial ⁽²⁾
TOTAL GERAL		208.980.450	225.098.405	1,48%
Total Agrícola ⁽¹⁾		16.917.815	82.631.542	7,04%
Produtos abaixo selecionados		8.225.098	735.573	0,20%
170290	Outros açúcares no estado sólido, xaropes de açúcares, incluído o açúcar invertido, sucedâneos do mel, sem adição de aromatizantes ou de corantes	33.322	6.361	0,71%
040690	Outros queijos	32.430	5.683	0,08%
030353	Sardinhas, congeladas	31.917	18	0,01%
430110	Peleteria em bruto, de vison, inteira, mesmo sem cabeça, cauda ou patas	31.715	0	0,00%
080610	Uvas frescas	31.008	66.791	0,95%
020441	Carcacas e meias-carcacas, de ovino, congeladas - carnes	30.993	0	0,00%
180631	Chocolate e outras preparações alimentícias com cacau, recheadas, em tabletes, barras e paus	29.880	4.817	0,21%
110520	Flocos, grânulos e pellets, de batata	29.605	38	0,01%
170211	Lactose, no estado sólido, e xarope de lactose contendo, em peso, => 99% de lactose, expressos em lactose anidra, calculado sobre a matéria seca	27.689	8	0,00%
040229	Leite em pó, grânulos ou outras formas sólidas, com um teor, em peso, de matérias gordas superior a 1,5%, adoçados	26.672	0	0,00%
080830	Pêras, frescas	25.586	0	0,00%
090921	Sementes de coentro, não trituradas nem em pó	25.180	57	0,04%
151411	Óleos de nabo silvestre ou de colza, com baixo teor de ácido erúxico, em bruto	24.907	5	0,00%
350110	Caseínas	24.561	0	0,00%
040390	Leitelho, leite, creme de leite, coalhados, quefir e outros leites e cremes de leite, fermentados ou acidificados, mesmo concentrados, adoçados ou aromatizados	24.504	2.498	0,32%
350190	Caseinatos, outros derivados das caseínas, colas de caseína	24.492	10	0,00%
230120	Farinhas, pós e pellets de peixes ou crustáceos, impróprios para alimentação humana	24.485	350	0,01%
160413	Preparações e conservas de sardinhas, sardinelas e espadilhas, inteiras ou em pedaços, exceto peixes picados	24.451	2.343	0,20%
081050	Quivis (kiwis), frescos	23.742	0	0,00%
190120	Misturas e pastas, para preparação de produtos de padaria, pastelaria	23.495	5.921	0,34%
020443	Carnes de ovino, desossadas, congeladas	23.356	0	0,00%
071331	Feijões das espécies Vigna mungo (L.) Hepper ou Vigna radiata (L.) Wilczek, secos, em grão, mesmo pelados ou partidos	22.087	667	0,06%
030559	Outros peixes secos, mesmo salgados, mas não defumados - pescados	21.920	0	0,00%
160420	Outras preparações e conservas de peixes	21.244	4.082	0,28%
190410	Produtos à base de cereais, obtidos por expansão ou por torrefação (por exemplo: flocos de milho)	21.112	12.208	0,56%
110290	Farinha de outros cereais	20.817	370	0,15%

Fonte: Trademap/CCI

Notas:

⁽¹⁾ Inclui os produtos do anexo 1 do Acordo Agrícola da OMC - 1994, além de pescados.

⁽²⁾ Exclui o intra-comércio da UE-28.

⁽³⁾ Dados extraídos em Junho/2015. Sujeitos à alteração.

Continua:

INTERCÂMBIO COMERCIAL DO AGRONEGÓCIO

--- MALÁSIA ---

Ministério da Agricultura, Pecuária e Abastecimento
Secretaria de Relações Internacionais do Agronegócio
Departamento de Promoção Internacional do Agronegócio
Coordenação-Geral de Organização para a Exportação

Continuação:

Tabela V - Importações do País e Participação Brasileira (2014)

Tabela V-D: Participação Brasileira no Mercado Mundial inferior a 1%

SH 6	PRODUTO	Importações do País	Exportações	Part. Brasileira
		Do Mundo	Brasileiras	Mercado Mundial ⁽²⁾
		US\$ mil	US\$ mil	
TOTAL GERAL		208.980.450	225.098.405	1,48%
Total Agrícola ⁽¹⁾		16.917.815	82.631.542	7,04%
Produtos abaixo selecionados		8.225.098	735.573	0,20%
200819	Outras frutas de casca rija e outras sementes, preparadas ou conservadas	20.781	8.478	0,29%
080212	Amêndoas frescas ou secas, sem casca	20.215	18	0,00%
200799	Geléias, doces, purês e marmelades, de outras frutas	19.689	9.438	0,68%
070999	Outros produtos hortícolas, frescos ou refrigerados	18.849	23	0,00%
151419	Óleos de nabo silvestre ou de colza, com baixo teor de ácido erúxico, refinados e outros	18.806	1.006	0,07%
151219	Óleos de girassol ou de cártamo, e respectivas frações, mesmo refinados, mas não quimicamente modificados	18.748	624	0,03%
190219	Outras massas alimentícias, não cozidas, nem recheadas, nem preparadas de outro modo	17.796	19.943	0,71%
110710	Malte não torrado	17.786	1.873	0,06%
020690	Miudezas comestíveis das espécies ovino, caprino, cavalar, asinino e muar, congeladas	17.609	58	0,03%
110412	Grãos de aveia, esmagados ou em flocos	17.602	132	0,04%
030626	Camarões de água fria, não congelados	17.043	0	0,00%
150420	Gorduras e óleos de peixe e respectivas frações, exceto óleos de fígados, mesmo refinados, mas não modificados quimicamente	16.585	0	0,00%
230310	Resíduos da fabricação do amido e resíduos semelhantes	16.351	71	0,01%
081090	Outras frutas frescas	15.861	843	0,03%
020422	Outras carnes de ovino, não desossadas, frescas ou refrigeradas	15.186	0	0,00%
100119	Trigo duro, exceto para semente	15.123	371	0,00%
200290	Sucos de tomates e outros tomates preparados ou conservados, exceto em vinagre ou em ácido acético	15.051	3.196	0,14%
071010	Batatas congeladas, não cozidas ou cozidas em água ou vapor	14.581	1	0,00%
070951	Cogumelos do gênero agaricus, frescos ou refrigerados	14.486	65	0,02%
151800	Gorduras e óleos animais ou vegetais, cozidos, oxidados, desidratados ou modificados quimicamente por qualquer outro processo	14.178	11.402	0,85%

Fonte: Trademap/CCI

Notas:

⁽¹⁾ Inclui os produtos do anexo 1 do Acordo Agrícola da OMC - 1994, além de pescados.

⁽²⁾ Exclui o intra-comércio da UE-28.

⁽³⁾ Dados extraídos em Junho/2015. Sujeitos à alteração.

Parte V – ASSUNTOS SANITÁRIOS E FITOSSANITÁRIOS

Acordos Bilaterais com o Brasil:

O Brasil não possui acordo bilateral com o país em questões sanitárias e fitossanitárias.

Acordos Multilaterais

O país é membro da Organização Mundial do Comércio – OMC, do Codex Alimentarius, da Convenção Internacional para a Proteção dos Vegetais – CIPV e da Organização Mundial de Saúde Animal – OIE.

Questões SPS no Âmbito Bilateral

Atualmente estão autorizadas a exportações de carne bovina e de aves à Malásia.

Embora houvesse estabelecimentos brasileiros habilitados a exportar carne bovina para a Malásia, o estreitamento de critérios religiosos para abate e impediu por alguns anos o aumento das exportações. O requisito exigido pela Malásia, de certa forma incomum em demais países muçulmanos, é que o estabelecimento não só produza a carne por meio de abate halal, mas também que o estabelecimento seja dedicado exclusivamente a este processo, sem abater animais de outro modo.

Em 2014 houve ampliação dos estabelecimentos exportadores de carne bovina e missão malaia em estabelecimentos de carne de aves brasileiros. Para este último, houve habilitação de vários estabelecimentos.

O comércio de frutas com a Malásia tem sido impedido por legislação malaia anterior à criação da OMC que impede exportações de frutas de países da América Tropical. Tal restrição se deve ao temor de que o mal-das-folhas (SALB), presente no Brasil, atinja os seringais daquele país, importante produtor de borracha. Outros países membros do Acordo Regional de Proteção Fitossanitária do Sudeste Asiático seguem a mesma linha, baseados em tal instrumento. O Brasil pleiteia mudança nas legislações para se adequarem aos princípios científicos da análise de risco consagrados no acordo SPS da OMC, para que as frutas brasileiras possam acessar tal mercado. Os países do Acordo Regional já têm uma análise de risco, que foi elaborada com auxílio do Brasil, que demonstra que medidas fitossanitárias simples podem garantir que frutas brasileiras exportadas sejam livres de mal-das-folhas sem necessidade de embargo ao comércio. Entretanto, falta decisão política de aprovar tal relatório e torná-lo a referência do Acordo Regional mencionado.