



URUGUAI

Uruguai:

Capital: Montevidéu

População¹: 3,4 milhões de habitantes

PIB (2013)²: US\$ 55,14 bilhões

PIB per capita (2013)²: US\$ 16.199

PIB por setor³:

- Agricultura: 7,5%
- Indústria: 20,4%
- Serviços: 72,1%

Taxa Média de Cresc. (2003-2013)²: 5,8%

Taxa de crescimento (2014)²: 3,3%

Projeção de Cresc. (2015)²: 2,8%

¹ ONU

² FMI

³ CIA

Brasil:

População (proj.)⁴: 202,8 milhões de habitantes

PIB (2014)²: US\$ 2,35 trilhões

PIB per capita (2014)²: US\$ 11.604

PIB por setor⁴:

- Agricultura: 5,6%;
- Indústria: 23,4%;
- Serviços: 71,0%

Taxa Média de Cresc. (2003-2013)²: 4,1%

Taxa de Cresc. (2014)²: 0,1%

Projeção de Cresc. (2015)⁵: -1,0%

⁴ IBGE

⁵ FMI

Balança Comercial Total e Agrícola

URUGUAI		2010	2014	em US\$ mil Var.Média Anual (%)
Importação	Total	8.621.758	10.762.297	5,7%
	Agrícola*	928.214	1.298.541	8,8%
	Part.%	10,8%	12,1%	-
Exportação	Total	6.724.162	9.165.708	8,1%
	Agrícola*	4.275.592	6.181.811	9,7%
	Part.%	63,6%	67,4%	-

Fonte: Trademap/CCI

Elaboração: SRI / MAPA

* Inclui os produtos do anexo 1 do Acordo Agrícola da OMC - 1994, além de pescados.



INTERCÂMBIO COMERCIAL DO AGRONEGÓCIO

--- URUGUAI ---

Ministério da Agricultura, Pecuária e Abastecimento
Secretaria de Relações Internacionais do Agronegócio
Departamento de Promoção Internacional do Agronegócio
Coordenação-Geral de Organização para a Exportação

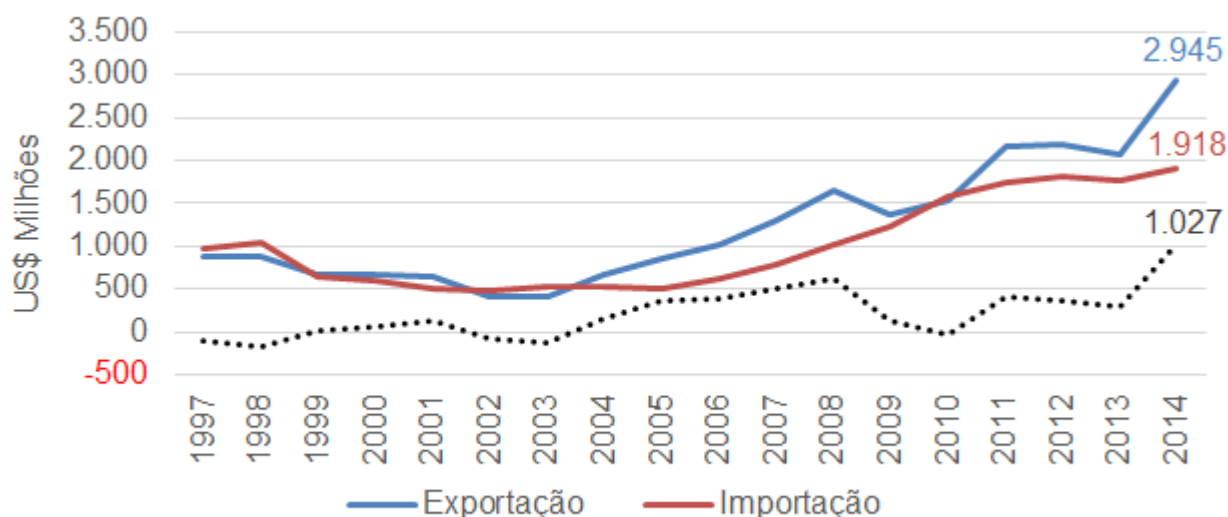
PARTE I – O COMÉRCIO BILATERAL BRASIL - URUGUAI

O Uruguai possui a maior renda *per capita* dentre todos os países sul-americanos, US\$ 16,2 mil em 2014. Valor cerca de 40% superior à renda *per capita* do Brasil. O crescimento do país nos últimos dez anos suplantou 5% e, ademais, há projeção de crescimento superior a 2% para 2015 e 2016.

O país foi deficitário no comércio internacional em quase todos os anos deste século, à exceção do ano de 2003, quando registrou um pequeno superávit de US\$ 18 milhões. As exportações foram de US\$ 9 bilhões em 2014 enquanto as importações atingiram US\$ 11 bilhões. O Brasil é responsável por cerca de 30% das compras externas do Uruguai, com exportações de US\$ 3 bilhões ao país vizinho. Por sua vez, as importações brasileiras de produtos do Uruguai representaram 20% das exportações totais uruguaias ou US\$ 1,9 bilhão. Com tais números, o superávit comercial brasileiro com o Uruguai subiu para US\$ 1 bilhão em 2014.

O Uruguai faz parte do Mercado Comum do Sul – Mercosul juntamente com a Argentina, o Brasil, o Paraguai e a Venezuela. Em 2006, 58% das importações uruguaias advinham dos países do Mercosul, enquanto 26% de suas exportações se destinavam a esses países. Em 2014, todavia, a participação dos países do Mercosul nas importações uruguaias caiu para 35%, enquanto nas exportações uruguaias a participação do bloco subiu para 28%. A alteração ocorreu principalmente em função da participação da China nas importações do Uruguai. O país asiático subiu de uma participação de 7,3% nas importações do Uruguai, em 2006, para 18,5% em 2014. Um aumento substantivo da participação da China também ocorreu nas exportações do Uruguai, com elevação de 4% em 2006 para 13% em 2014.

Gráfico I - Comércio Bilateral Total Brasil - Uruguai



Fonte: AgroStat Brasil a partir dos dados da SECEX/MDIC

Elaboração: SR/MAPA

PARTE II – O INTERCÂMBIO COMERCIAL AGRÍCOLA

O peso das exportações agropecuárias é significativo na pauta de exportação uruguia, com dois terços do total de suas exportações originadas no campo. Em 2014, foram US\$ 6 bilhões em exportações agropecuárias dos US\$ 9 bilhões exportados. O Brasil importou US\$ 1 bilhão em produtos agropecuários uruguaios e exportou US\$ 399 o que resultou num déficit

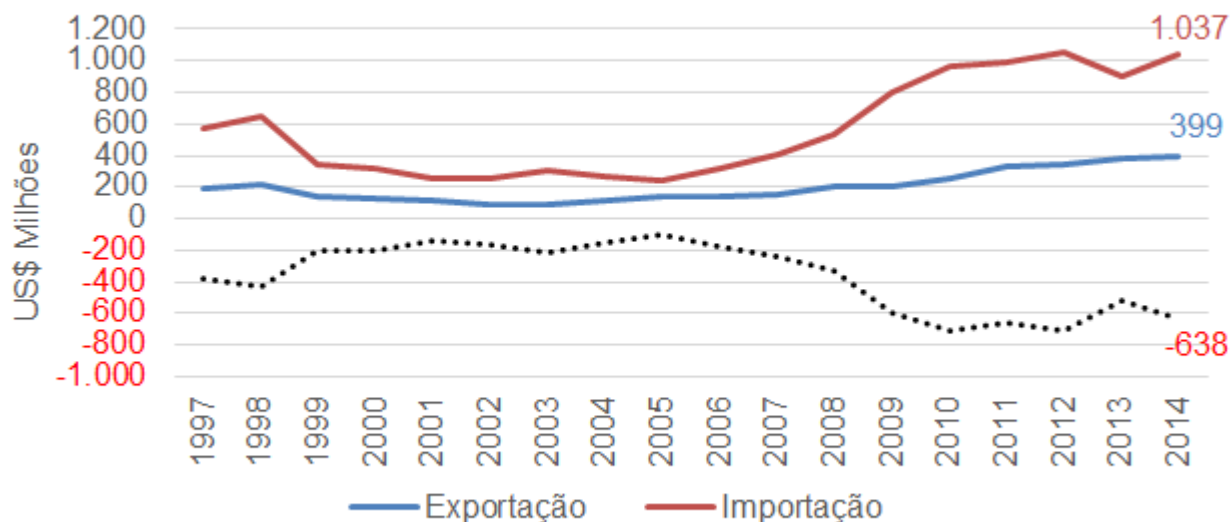
INTERCÂMBIO COMERCIAL DO AGRONEGÓCIO

--- URUGUAI ---

Ministério da Agricultura, Pecuária e Abastecimento
 Secretaria de Relações Internacionais do Agronegócio
 Departamento de Promoção Internacional do Agronegócio
 Coordenação-Geral de Organização para a Exportação

de US\$ 638 milhões no comércio desses produtos com o Uruguai. Trata-se do segundo maior déficit comercial brasileiro em produtos agropecuários com os parceiros em 2014, perdendo apenas para a Argentina, país do Mercosul com o qual o Brasil registrou déficit de US\$ 2,24 bilhões.

Gráfico II - Comércio Bilateral Agrícola Brasil - Uruguai

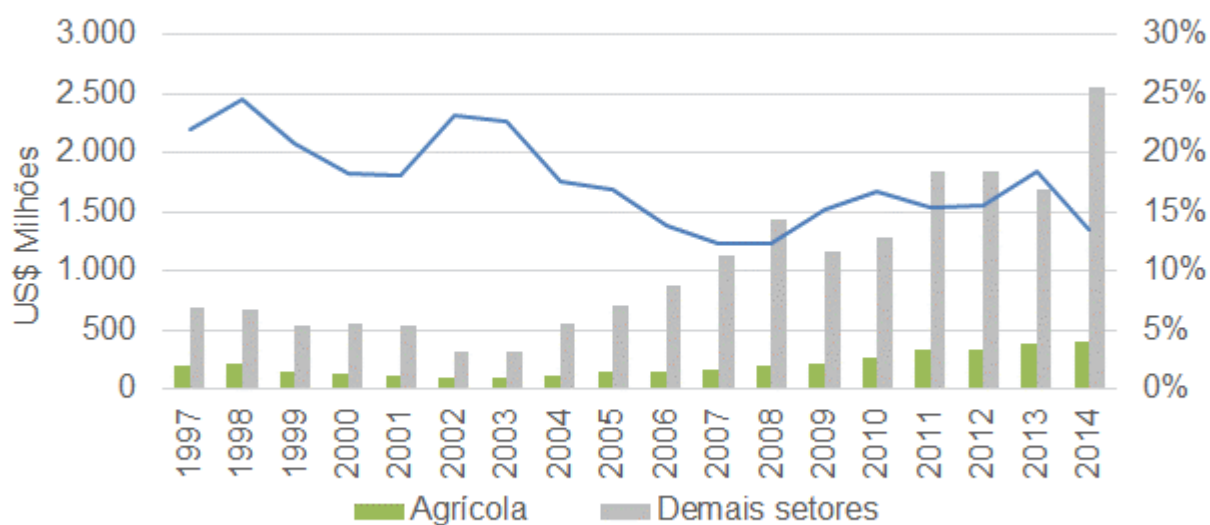


Fonte: AgroStat Brasil a partir dos dados da SECEX/MDIC

Elaboração: SRVMAPA

A participação dos produtos agropecuários nas exportações brasileiras para o Uruguai é pequena, ficando em 13% em 2014. O número demonstra que no comércio com esse parceiro do Mercosul a pauta brasileira é composta, essencialmente, por produtos não agrícolas. O gráfico III mostra essas estatísticas.

Gráfico III - Exportações Brasileiras para o Uruguai



Fonte: AgroStat Brasil a partir dos dados da SECEX/MDIC

Elaboração: SRVMAPA

INTERCÂMBIO COMERCIAL DO AGRONEGÓCIO

--- URUGUAI ---

Ministério da Agricultura, Pecuária e Abastecimento
Secretaria de Relações Internacionais do Agronegócio
Departamento de Promoção Internacional do Agronegócio
Coordenação-Geral de Organização para a Exportação

Os produtos agropecuários brasileiros exportados para o Uruguai são apresentados na Tabela I. Somente oito produtos tiveram registro de exportação com valor superior a US\$ 10 milhões. Foram eles: mate (US\$ 100 milhões); carne suína *in natura* (US\$ 61 milhões); lã ou pelos finos não cardados nem penteados (US\$ 30 milhões); açúcar refinado (US\$ 25 milhões); açúcar de cana em bruto (US\$ 19 milhões); chocolate e preparações alimentícias contendo cacau (US\$ 14 milhões); rações para animais domésticos (US\$ 12 milhões) e bananas (US\$ 11 milhões).

Tabela I - Principais Produtos Agrícolas Exportados pelo Brasil para o Uruguai

PRODUTO	2012		2013		2014	
	US\$ mil	t	US\$ mil	t	US\$ mil	t
Mate	56.942	30.731	83.023	32.532	99.621	30.625
Carne Suína In Natura	51.434	18.397	61.138	20.934	61.145	19.575
Lã Ou Pelos Finos Não Cardados Nem Penteados	25.701	6.890	33.319	9.468	30.312	9.151
Açúcar Refinado	31.052	56.847	24.170	53.061	25.249	60.386
Açúcar De Cana Em Bruto	19.744	38.020	14.441	35.167	19.020	58.238
Chocolate E Preparações Alim. Cont. Cacau	12.981	2.689	13.518	3.017	13.970	2.931
Outras Rações Para Animais Domésticos	4.774	5.818	10.572	11.726	11.909	11.959
Bananas Frescas Ou Secas	7.975	27.126	8.621	31.872	10.955	31.984
Pães, Biscoitos E Produtos De Pastelaria	6.722	3.842	8.701	4.919	9.787	5.661
Produtos De Confeitaria	8.355	3.467	8.526	3.554	8.174	3.582
Carne Bovina In Natura	1.232	267	3.625	974	7.534	1.984
Oleo De Soja Refinado	12.397	9.346	10.393	8.795	7.534	7.322
Alimentos Para Caes E Gatos	8.749	10.047	6.864	8.450	6.567	8.130
Café Solúvel	6.054	864	5.503	771	4.870	759
Carne De Frango Industrializada	5.837	2.008	4.890	2.165	4.686	1.993
Waffles E 'Wafers'	4.200	1.867	4.039	1.773	4.512	2.122
Demais Oleos Vegetais	2.141	1.100	2.710	1.761	4.208	4.799
Batatas	84	211	884	2.023	3.372	9.240
Pêssegos Preparados Ou Conservados	1.176	995	1.669	1.386	2.822	2.228
Margarina	2.652	2.360	2.467	2.302	2.696	2.287
Cacau Em Pó	4.542	822	3.297	916	2.641	899
Café Verde	3.170	1.005	2.821	1.099	2.466	1.136
Álcool Etilico	4.837	5.008	3.536	3.813	2.139	2.301
Fumo Não Manufaturado	5.874	1.093	6.020	1.080	1.972	343
Cenouras E Nabos	114	312	3	0	1.912	3.351
Outras Preparações Alimentícias	2.591	711	2.703	831	1.910	766
Demais Produtos Hortícolas, Leguminosas, Raízes E Tubérculos Preparados Ou Conservados	1.951	1.787	2.982	2.272	1.869	1.753
Outros Produtos De Origem Vegetal	1.367	674	1.517	783	1.753	1.085
Outras Frutas Preparadas Ou Conservadas	1.441	597	1.647	674	1.750	582
Milho Doce Preparado	2.357	2.043	3.772	2.610	1.673	1.434
DEMAIS PRODUTOS AGRÍCOLAS	41.258	-	43.194	-	39.949	-
TOTAL AGRÍCOLA	339.706	-	380.567	-	398.975	-
DEMAIS SETORES (NÃO AGRÍCOLA)	1.844.846	-	1.690.836	-	2.546.389	-
TOTAL BRASIL	2.184.552	-	2.071.403	-	2.945.364	-

Fonte: AgroStat Brasil a partir dos dados da SECEX/MDIC

Elaboração: SRI / MAPA

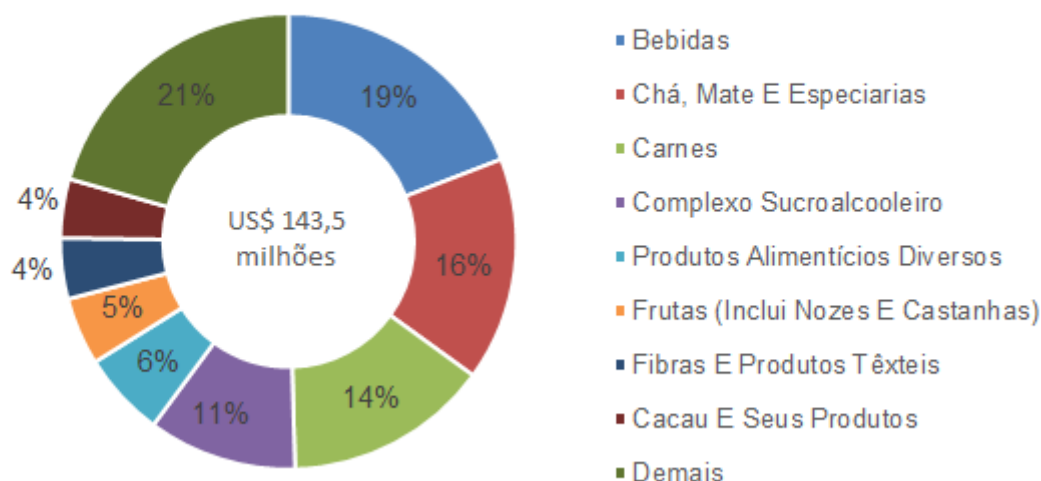
INTERCÂMBIO COMERCIAL DO AGRONEGÓCIO

--- URUGUAI ---

Ministério da Agricultura, Pecuária e Abastecimento
Secretaria de Relações Internacionais do Agronegócio
Departamento de Promoção Internacional do Agronegócio
Coordenação-Geral de Organização para a Exportação

As exportações praticamente triplicaram entre 2005 e 2014, saindo de US\$ 143 milhões em 2005 para US\$ 399 em 2014. A grande mudança no período foi a diminuição das exportações de bebidas, mais especificamente preparações para elaboração de bebidas, que caíram de US\$ 25 milhões em 2005 para US\$ 0,47 milhões.

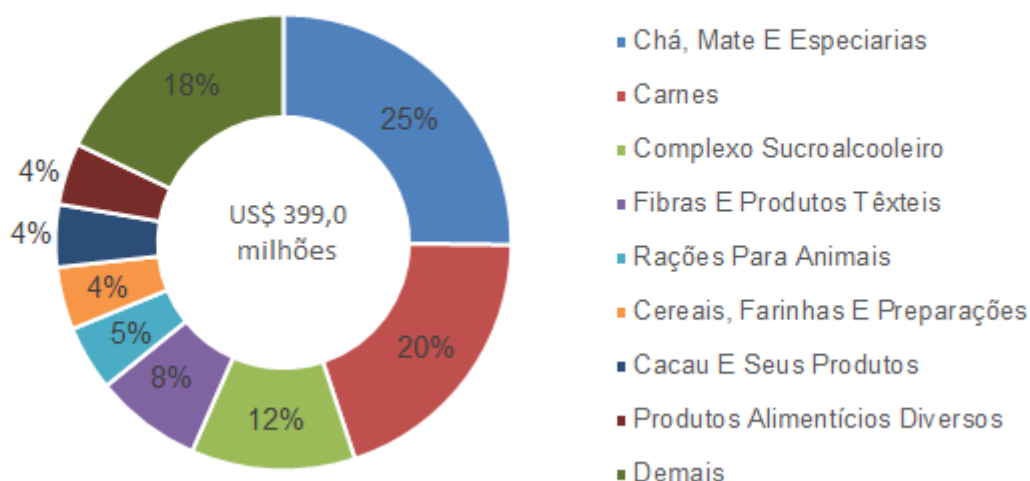
Gráfico IV - Exportações Agrícolas Brasileiras para o Uruguai (2005)



Fonte: AgroStat Brasil a partir dos dados da SECEX/MDIC

Elaboração: SR/MAPA

Gráfico V - Exportações Agrícolas Brasileiras para o Uruguai (2014)



Fonte: AgroStat Brasil a partir dos dados da SECEX/MDIC

Elaboração: SR/MAPA

Em 2014, o Uruguai exportou US\$ 6 bilhões em produtos agropecuários. Não obstante tal número, as vendas externas são concentradas em poucos produtos: soja em grão (US\$ 1,6 bilhão) e carne bovina (US\$ 1,5 bilhão), que representaram praticamente 50% das exportações uruguaias de produtos agropecuários, além de produtos lácteos (US\$ 787 milhões); arroz (US\$ 513 milhões) e trigo (US\$ 329 milhões).

As importações brasileiras de produtos agropecuários do Uruguai foram de US\$ 1,04 bilhão em 2014, segundo maior valor da série histórica (1997-2016), cujo recorde ocorreu em 2012, com US\$ 1,05 bilhão. Os dois principais produtos importados pelo Brasil do Uruguai

INTERCÂMBIO COMERCIAL DO AGRONEGÓCIO

--- URUGUAI ---

Ministério da Agricultura, Pecuária e Abastecimento
Secretaria de Relações Internacionais do Agronegócio
Departamento de Promoção Internacional do Agronegócio
Coordenação-Geral de Organização para a Exportação

foram o trigo e o malte, que conjuntamente representaram cerca de 50% das importações brasileiras do Uruguai. O trigo uruguaio é o principal produto importado pelo Brasil, com aquisições de US\$ 325 milhões em 2014. Já as importações de malte foram de US\$ 203 milhões. Outros produtos agropecuários importados do Uruguai são apresentados na Tabela II.

Tabela II - Principais Produtos Agrícolas Importados pelo Brasil do Uruguai

PRODUTO	2012		2013		2014	
	US\$ mil	t	US\$ mil	t	US\$ mil	t
Trigo	174.456	628.691	129.282	408.031	325.370	1.079.236
Malte	198.069	275.925	183.440	267.182	203.113	316.148
Carne Bovina In Natura	81.644	12.751	75.435	11.204	83.982	12.335
Leite Em Pó	207.663	57.892	156.760	38.124	83.331	19.297
Arroz	111.914	229.824	94.819	179.830	70.748	126.897
Demais Oleos Vegetais	26.369	9.692	39.331	13.965	54.099	17.073
Carne De Ovino In Natura	31.885	5.806	41.696	8.244	51.628	9.090
Queijos	26.044	4.580	37.552	7.596	33.642	7.381
Outros Peixes Congelados	21.318	9.964	21.932	9.248	15.265	6.363
Farinha De Trigo	11.325	30.843	18.130	36.673	12.782	27.989
Condimentos E Temperos	8.494	1.648	9.993	1.946	10.427	2.006
Preparações P/ Elaboração De Bebidas	8.210	168	6.084	110	9.090	159
Bovinos Vivos	366	133	211	62	6.942	4.540
Outros Files De Peixe, Congelados	6.245	2.035	4.614	1.508	6.310	1.733
Cevada	0	0	0	0	5.839	18.007
Cerveja	3.053	5.638	4.381	6.972	5.002	7.145
Caseinas E Caseinatos	2.753	337	5.862	580	4.773	446
Laranjas Frescas Ou Secas	3.333	4.839	3.651	5.476	4.284	5.824
Soro De Leite	4.016	2.775	303	197	4.006	2.409
Couros/Peles De Ovinos, Em Bruto	5.260	764	2.626	531	3.998	819
Vinho	3.736	1.324	3.741	1.372	3.786	1.239
Tangerinas, Mandarinas E Satosumas Frescas Ou Secas	2.326	2.678	3.933	5.016	3.753	4.766
Sebo Bovino	886	858	1.460	1.723	3.389	5.078
Outras Frutas Preparadas Ou Conservadas	1.247	899	1.477	1.184	2.674	1.278
Preparações E Conservas De Demais Peixes	2.039	641	2.022	673	2.605	885
Outras Gorduras E Oleos De Origem Animal	3.987	456	3.874	418	2.510	402
Leite Fluido	6.151	11.497	10.763	16.664	2.268	3.362
Demais Sementes	1.752	1.027	1.781	928	2.224	1.553
Cacau Em Pó	9.803	2.087	1.579	665	2.206	1.015
Massas Alimentícias	2.475	2.630	2.708	2.617	1.924	1.736
<i>DEMAIS PRODUTOS AGRÍCOLAS</i>	<i>84.783</i>	<i>-</i>	<i>32.765</i>	<i>-</i>	<i>14.677</i>	<i>-</i>
TOTAL AGRÍCOLA	1.051.602	-	902.204	-	1.036.646	-
DEMAIS SETORES (NÃO AGRÍCOLA)	767.324	-	864.790	-	881.821	-
TOTAL BRASIL	1.818.926	-	1.766.993	-	1.918.468	-

Fonte: AgroStat Brasil a partir dos dados da SECEX/MDIC

Elaboração: SRI / MAPA

INTERCÂMBIO COMERCIAL DO AGRONEGÓCIO

--- URUGUAI ---

Ministério da Agricultura, Pecuária e Abastecimento
Secretaria de Relações Internacionais do Agronegócio
Departamento de Promoção Internacional do Agronegócio
Coordenação-Geral de Organização para a Exportação

PARTE III – O INTERCÂMBIO COMERCIAL NÃO AGRÍCOLA

O Uruguai aumentou as importações de produtos não agrícolas do Brasil de US\$ 1,8 bilhão em 2012 para US\$ 2,5 bilhões em 2014. Esta elevação deveu-se, sobretudo, à ampliação das aquisições de óleo bruto de petróleo brasileiro pelo Uruguai. Em 2012, o Brasil exportava US\$ 167 de óleo bruto de petróleo para o país vizinho, dois anos depois, em 2014, essa cifra chegou a US\$ 1,2 bilhão. As exportações de óleo de petróleo não bruto, por outro lado, caíram de US\$ 320 milhões em 2012 para US\$ 92 milhões em 2014. Dessa forma, somente os óleos de petróleo foram responsáveis por cerca de 5% das exportações brasileiras não agropecuárias para o Uruguai. Outro produto importante da pauta foram os veículos, automóveis, etc, e suas partes e componentes, que o Brasil exportou US\$ 311 para o Uruguai em 2014.

Tabela III - Principais Produtos Não Agrícolas Exportados pelo Brasil para o Uruguai

PRODUTO	2012		2013		2014	
	US\$ mil	t	US\$ mil	t	US\$ mil	t
Óleos Brutos De Petróleo Ou De Minerais Betuminosos.	166.747	236.832	268.311	376.621	1.207.462	1.850.190
Veículos Automóveis Para Transporte De Mercadorias.	95.336	10.203	92.369	9.801	93.848	9.978
Óleos De Petróleo Ou De Minerais Betuminosos, Exceto Óleos Brutos, Preparações Não Especificadas Nem Compreendidas Em Outras Posições, Contendo, Como Constituintes Básicos, 70% Ou Mais, Em Peso, De Óleos De Petróleo Ou De Minerais Betuminosos, Resíduos De	320.546	456.712	154.419	214.859	91.936	120.469
Automóveis De Passageiros E Outros Veículos Automóveis Principalmente Concebidos Para Transporte De Pessoas (Exceto Os Da Posição 87.02), Incluídos Os Veículos De Uso Misto (¿Station Wagons¿) E Os Automóveis De Corrida.	72.827	7.680	95.050	9.766	89.236	9.189
Polímeros De Etileno, Em Formas Primárias.	32.778	20.881	37.797	23.164	41.989	23.891
Tratores (Exceto Os Carros-Tratores Da Posição 87.09).	43.608	4.353	45.351	4.646	39.003	3.921
Couros Preparados Após Curtimenta Ou Após Secagem E Couros E Peles Apergaminhados, De Bovinos (Incluídos Os Búfalos) Ou De Equídeos, Depilados, Mesmo Divididos, Exceto Os Da Posição 41.14.	18.744	1.025	24.715	1.284	32.733	1.516
Outros Móveis E Suas Partes.	31.478	22.353	33.510	26.181	31.288	24.658
Pneumáticos Novos, De Borracha.	27.625	4.571	32.855	5.319	28.144	5.048
Partes E Acessórios Dos Veículos Automóveis Das Posições 87.01 A 87.05.	27.299	3.271	30.917	3.869	27.559	3.382
DEMAIS PRODUTOS NÃO AGRÍCOLAS	1.007.859	-	875.543	-	863.192	-
TOTAL NÃO AGRÍCOLA	1.844.846	-	1.690.836	-	2.546.389	-
TOTAL AGRÍCOLA	339.706	-	380.567	-	398.975	-
TOTAL BRASIL	2.184.552	-	2.071.403	-	2.945.364	-

Fonte: AgroStat Brasil a partir dos dados da SECEX/MDIC

Elaboração: SRI / MAPA

INTERCÂMBIO COMERCIAL DO AGRONEGÓCIO

--- URUGUAI ---

Ministério da Agricultura, Pecuária e Abastecimento
Secretaria de Relações Internacionais do Agronegócio
Departamento de Promoção Internacional do Agronegócio
Coordenação-Geral de Organização para a Exportação

As importações brasileiras de produtos não agrícolas do Uruguai chegaram a US\$ 882 milhões em 2014. Os principais produtos importados do país vizinho foram veículos e automóveis, com US\$ 214 milhões, bem como, plásticos e suas obras, com US\$ 205 milhões em 2014. Dentro desse item, os garrafões, garrafas e frascos de plástico foram de US\$ 143 milhões em 2014. Uma relação com os dez principais produtos não agrícolas importados pelo Brasil do Uruguai foi arrolada na Tabela IV.

INTERCÂMBIO COMERCIAL DO AGRONEGÓCIO

--- URUGUAI ---

Ministério da Agricultura, Pecuária e Abastecimento
Secretaria de Relações Internacionais do Agronegócio
Departamento de Promoção Internacional do Agronegócio
Coordenação-Geral de Organização para a Exportação

Tabela IV - Principais Produtos Não Agrícolas Importados pelo Brasil do Uruguai

PRODUTO	2012		2013		2014	
	US\$ mil	t	US\$ mil	t	US\$ mil	t
Artigos De Transporte Ou De Embalagem, De Plásticos, Rolhas, Tampas, Cápsulas E Outros Dispositivos Para Fechar Recipientes, De Plásticos.	159.348	70.318	160.243	70.704	152.255	73.324
Automóveis De Passageiros E Outros Veículos Automóveis Principalmente Concebidos Para Transporte De Pessoas (Exceto Os Da Posição 87.02), Incluídos Os Veículos De Uso Misto (¿Station Wagons¿) E Os Automóveis De Corrida.	9.265	1.117	84.959	8.449	114.147	11.833
Borracha Misturada, Não Vulcanizada, Em Formas Primárias Ou Em Chapas, Folhas Ou Tiras.	92.419	27.917	102.117	31.969	94.865	29.664
Veículos Automóveis Para Transporte De Mercadorias.	14.167	1.697	60.358	6.925	72.039	8.227
Inseticidas, Rodenticidas, Fungicidas, Herbicidas, Inibidores De Germinação E Reguladores De Crescimento Para Plantas, Desinfetantes E Produtos Semelhantes, Apresentados Em Formas Ou Embalagens Para Venda A Retalho Ou Como Preparações Ou Ainda Sob A Forma	99.014	10.788	83.643	9.304	57.957	7.495
Outros Tubos E Perfis Ocos (Por Exemplo, Soldados, Rebitados, Agrafados Ou Com Os Bordos Simplesmente Aproximados), De Ferro Ou Aço.	56.743	20.581	55.704	21.135	45.483	17.058
Agentes Orgânicos De Superfície (Exceto Sabões), Preparações Tensoativas, Preparações Para Lavagem (Incluídas As Preparações Auxiliares Para Lavagem) E Preparações Para Limpeza, Mesmo Contendo Sabão, Exceto As Da Posição 34.01.	39.635	23.332	37.996	24.337	43.712	28.334
Partes E Acessórios Dos Veículos Automóveis Das Posições 87.01 A 87.05.	5.615	526	16.076	890	27.602	1.486
Assentos (Exceto Os Da Posição 94.02), Mesmo Transformáveis Em Camas, E Suas Partes.	13.475	581	23.401	600	24.428	751
Outras Chapas, Folhas, Películas, Tiras E Lâminas, De Plásticos Não Alveolares, Não Reforçadas, Não Estratificadas, Sem Suporte, Nem Associadas De Forma Semelhante A Outras Matérias.	33.318	10.831	34.452	10.216	22.285	7.797
DEMAIS PRODUTOS NÃO AGRÍCOLAS	244.325 -		205.839 -		227.052 -	
TOTAL NÃO AGRÍCOLA	767.324	-	864.790	-	881.824	-
TOTAL AGRÍCOLA	1.051.602	-	902.204	-	1.036.646	-
TOTAL BRASIL	1.818.926	-	1.766.993	-	1.918.471	-

Fonte: AgroStat Brasil a partir dos dados da SECEX/MDIC

Elaboração: SRI / MAPA

PARTE IV – O MERCADO URUGUAIO PARA PRODUTOS AGRÍCOLAS BRASILEIROS

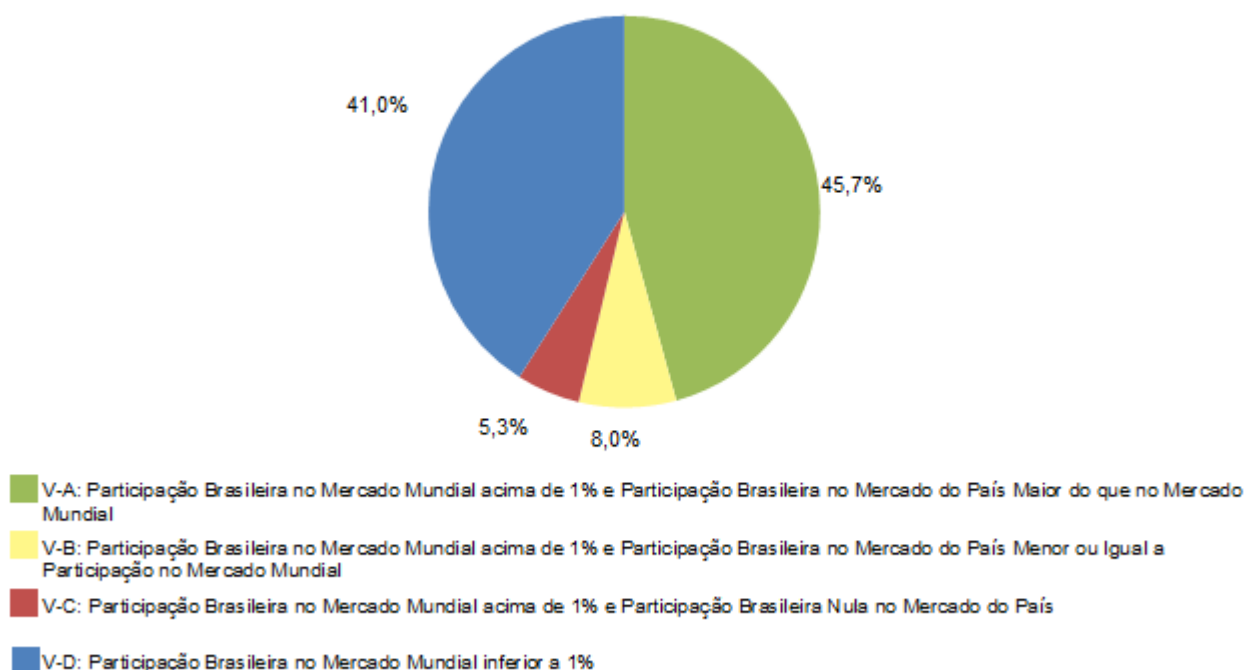
Em 2014, o Uruguai importou US\$ 1,3 bilhão em produtos agropecuários, com uma pauta diversificada e grande participação dos parceiros do Mercosul. A Argentina –forneceu 34% do valor importado pelo Uruguai; o Brasil 29% e o Paraguai com 8%. Ao todo, os países do Mercosul responderam por 72% do valor total de produtos agropecuários importados pelo Uruguai. No entanto, a participação brasileira é muito superior àquela obtida pelo Brasil em relação ao resto do mundo — de 7,0% no mesmo período

Para uma análise mais apurada do intercâmbio comercial agrícola com o Uruguai, serão apresentadas as quatro tabelas a seguir:

- Tabela V-A – produtos nos quais o Brasil participa com mais de 1% do comércio mundial e que obtém, no mercado em questão, participação superior à que possui no mercado mundial;
- Tabela V-B – produtos nos quais o Brasil participa com mais de 1% do comércio mundial e que obtém, no mercado em questão, participação inferior à que possui no mercado mundial;
- Tabela V-C – produtos que o Brasil não exporta para o mercado em questão, mas que possui participação igual ou superior à 1% no mercado mundial; e
- Tabela V-D - produtos que o Brasil exporta ou não para o mercado em questão e que possui participação inferior a 1% no mercado mundial.

O Gráfico VI mostra a distribuição das importações do Uruguai de acordo com critérios das quatro tabelas mencionadas, ou seja, a participação do valor das importações apresentadas em cada tabela no valor total importado pelo mercado em análise.

Gráfico VI - Valor das Importações Uruguai de Produtos Agrícolas subdivididas em função da Participação Brasileira no Mercado Mundial e do Uruguai - 2014



Fonte: Trademap/CCI

INTERCÂMBIO COMERCIAL DO AGRONEGÓCIO

--- URUGUAI ---

Ministério da Agricultura, Pecuária e Abastecimento
Secretaria de Relações Internacionais do Agronegócio
Departamento de Promoção Internacional do Agronegócio
Coordenação-Geral de Organização para a Exportação

Tabela V - Importações do País e Participação Brasileira (2014)

Tabela V-A: Participação Brasileira no Mercado Mundial acima de 1% e Participação Brasileira no Mercado do País Maior do que no Mercado Mundial

SH 6	PRODUTO	Importações do País		Exportações Brasileiras	Part. Brasileira	
		Do Mundo	Do Brasil		Mercado do País	Mercado Mundial ⁽²⁾
		US\$ mil	US\$ mil	US\$ mil		
TOTAL GERAL		10.762.297	1.833.471	225.098.405	17,04%	1,48%
Total Agrícola (*)		1.298.541	396.273	82.631.542	30,52%	7,04%
Produtos abaixo selecionados		537.180	323.165	25.055.604	60,16%	15,12%
090300	Mate	101.657	100.295	114.087	98,66%	49,64%
020329	Outras carnes de suíno, congeladas	75.901	63.255	1.386.108	83,34%	13,94%
210690	Outras preparações alimentícias	60.876	2.420	375.091	3,98%	1,49%
510111	Lã de tosquia suja, incluída a lã lavada a dorso, não cardada nem penteada	49.076	28.959	30.312	59,01%	1,16%
170199	Outros açúcares de cana, de beterraba e sacarose quimicamente pura, no estado sólido	31.811	26.972	2.008.901	84,79%	22,53%
230990	Outras preparações para alimentação de animais	21.789	4.725	221.991	21,69%	2,41%
170114	Outros açúcares de cana	20.867	20.867	7.446.113	100,00%	54,75%
190531	Bolachas e biscoitos adicionados de edulcorantes	16.210	5.201	48.222	32,09%	1,11%
170490	Outros produtos de confeitaria, sem cacau	15.141	6.876	122.053	45,41%	1,94%
180690	Outros chocolates e preparações alimentícias contendo cacau	14.367	7.524	76.505	52,37%	1,13%
120110	Soja, mesmo triturada, para semeadura	13.450	625	4.316	4,65%	1,27%
180632	Chocolate e outras preparações alimentícias com cacau, não recheadas, em tabletes, barras e paus	9.509	5.380	25.401	56,58%	1,17%
160232	Preparações alimentícias e conservas de galos e de galinhas	9.256	4.730	475.292	51,10%	10,06%
150710	Óleo de soja, em bruto, mesmo degomado	8.945	1.288	998.813	14,40%	13,41%
151710	Margarina, exceto a margarina líquida	8.579	2.616	75.505	30,49%	9,05%
190532	Waffles e wafers	7.985	4.817	43.534	60,33%	2,39%
150790	Óleo de soja e respectivas frações, mesmo refinados, mas não quimicamente modificados	7.500	7.277	130.846	97,03%	9,67%
020130	Carnes de bovino, desossadas, frescas ou refrigeradas -carnes	6.962	6.962	833.751	100,00%	8,39%
210111	Extratos, essências e concentrados de café	5.683	5.020	590.793	88,33%	17,48%
240120	Fumo não manufaturado, total ou parcialmente destalado	5.539	1.972	2.302.156	35,60%	24,67%
200811	Amendoins preparados ou conservados	5.109	1.047	11.192	20,49%	1,17%
050400	Tripas, bexigas e estômagos de animais, exceto peixes, inteiros ou em pedaços, frescos, refrigerados, congelados, salgados, secos ou defumados	4.596	864	528.309	18,80%	17,74%
220710	Alcool etílico não desnaturado com volume de teor alcoólico => 80%	4.447	1.766	897.397	39,71%	29,75%
200540	Ervilhas preparadas ou conservadas, exceto em vinagre ou ácido acético, não congeladas	4.391	1.249	4.242	28,44%	2,12%
350510	Dextrina e outros amidos e féculas modificados	3.404	1.075	36.267	31,58%	1,58%

Fonte: Trademap/CCI

Notas:

⁽¹⁾ Inclui os produtos do anexo 1 do Acordo Agrícola da OMC - 1994, além de pescados.

⁽²⁾ Exclui o intra-comércio da UE-28.

⁽³⁾ Dados extraídos em Junho/2015. Sujeitos à alteração.

Continua...

INTERCÂMBIO COMERCIAL DO AGRONEGÓCIO

--- URUGUAI ---

Ministério da Agricultura, Pecuária e Abastecimento
Secretaria de Relações Internacionais do Agronegócio
Departamento de Promoção Internacional do Agronegócio
Coordenação-Geral de Organização para a Exportação

Tabela V - Importações do País e Participação Brasileira (2014)

Tabela V-A: Participação Brasileira no Mercado Mundial acima de 1% e Participação Brasileira no Mercado do País Maior do que no Mercado Mundial

SH 6	PRODUTO	Importações do País		Exportações Brasileiras	Part. Brasileira	
		Do Mundo	Do Brasil		Mercado do País	Mercado Mundial ⁽²⁾
		US\$ mil	US\$ mil	US\$ mil		
TOTAL GERAL		10.762.297	1.833.471	225.098.405	17,04%	1,48%
Total Agrícola (*)		1.298.541	396.273	82.631.542	30,52%	7,04%
Produtos abaixo selecionados		537.180	323.165	25.055.604	60,16%	15,12%
180500	Cacau em pó, sem adição de açúcar ou outros edulcorantes	3.293	2.562	68.900	77,80%	4,78%
110812	Amido de milho	3.227	522	7.129	16,18%	1,44%
150500	Suarda e substâncias gordas dela derivadas, incluída a lanolina	2.433	93	5.175	3,82%	2,55%
200580	Milho doce, preparado ou conservado, exceto em vinagre ou ácido acético, não congelado	2.413	1.617	10.364	67,01%	1,91%
350400	Peptonas e seus derivados; outras matérias protéicas e seus derivados; pó de peles	2.401	627	26.352	26,11%	1,23%
090111	Café não torrado, não descafeinado	2.376	2.368	6.041.067	99,66%	30,39%
210610	Concentrados de proteínas e substâncias protéicas texturizadas	2.281	672	33.736	29,46%	2,99%
200891	Palmitos preparados ou conservados	2.078	127	2.397	6,11%	1,85%
010511	Galos e galinhas vivos, das espécies domésticas, de peso não superior a 185 g	1.976	734	54.925	37,15%	8,22%
210112	Preparações à base de extratos, essências e concentrados de café	1.652	61	18.362	3,69%	1,50%

Fonte: Trademap/CCI

Notas:

⁽¹⁾ Inclui os produtos do anexo 1 do Acordo Agrícola da OMC - 1994, além de pescados.

⁽²⁾ Exclui o intra-comércio da UE-28.

⁽³⁾ Dados extraídos em Junho/2015. Sujeitos à alteração.

INTERCÂMBIO COMERCIAL DO AGRONEGÓCIO

--- URUGUAI ---

Ministério da Agricultura, Pecuária e Abastecimento
Secretaria de Relações Internacionais do Agronegócio
Departamento de Promoção Internacional do Agronegócio
Coordenação-Geral de Organização para a Exportação

Tabela V - Importações do País e Participação Brasileira (2014)

Tabela V-B: Participação Brasileira no Mercado Mundial acima de 1% e Participação Brasileira no Mercado do País Menor ou Igual a Participação no Mercado Mundial

SH 6	PRODUTO	Importações do País		Exportações Brasileiras	Part. Brasileira	
		Do Mundo	Do Brasil		Mercado do País	Mercado Mundial ⁽²⁾
		US\$ mil	US\$ mil	US\$ mil		
TOTAL GERAL		10.762.297	1.833.471	225.098.405	17,04%	1,48%
Total Agrícola (*)		1.298.541	396.273	82.631.542	30,52%	7,04%
Produtos abaixo selecionados		94.420	134	10.987.755	0,14%	17,71%
100590	Milho, exceto para semeadura	36.651	34	3.875.969	0,09%	13,61%
230400	Tortas e outros resíduos sólidos da extração do óleo de soja	28.839	63	7.000.584	0,22%	22,33%
151590	Outras gorduras e óleos vegetais fixos e respectivas frações, mesmo refinados, mas não quimicamente modificados	18.299	5	11.386	0,03%	1,02%
100710	Sorgo de grão, para semeadura	8.219	2	3.307	0,02%	4,30%
100610	Arroz (paddy) com casca	2.412	30	96.509	1,24%	9,52%

Fonte: Trademap/CCI

Notas:

⁽¹⁾ Inclui os produtos do anexo 1 do Acordo Agrícola da OMC - 1994, além de pescados.

⁽²⁾ Exclui o intra-comércio da UE-28.

⁽³⁾ Dados extraídos em Junho/2015. Sujeitos à alteração.

Tabela V - Importações do País e Participação Brasileira (2014)

Tabela V-C: Participação Brasileira no Mercado Mundial acima de 1% e Participação Brasileira Nula no Mercado do País

SH 6	PRODUTO	Importações do País		Exportações Brasileiras	Part. Brasileira	
		Do Mundo	Do Brasil		Mercado do País	Mercado Mundial ⁽²⁾
		US\$ mil	US\$ mil	US\$ mil		
TOTAL GERAL		10.762.297	1.833.471	225.098.405	17,04%	1,48%
Total Agrícola (*)		1.298.541	396.273	82.631.542	30,52%	7,04%
Produtos abaixo selecionados		61.744	0	249.291	0,00%	3,91%
240110	Fumo não manufaturado, não destalado	30.513	0	51.953	0,00%	2,54%
100510	Milho para semeadura	15.094	0	55.945	0,00%	1,91%
120929	Outras sementes forrageiras, para semeadura	7.922	0	75.123	0,00%	16,69%
110423	Grãos de milho trabalhados (descascados, em pérolas, cortados ou partidos)	5.713	0	8.619	0,00%	6,87%
230800	Matérias vegetais, subprodutos, resíduos e desperdícios vegetais, utilizados na alimentação de animais	2.502	0	57.651	0,00%	7,01%

Fonte: Trademap/CCI

Notas:

⁽¹⁾ Inclui os produtos do anexo 1 do Acordo Agrícola da OMC - 1994, além de pescados.

⁽²⁾ Exclui o intra-comércio da UE-28.

⁽³⁾ Dados extraídos em Junho/2015. Sujeitos à alteração.

INTERCÂMBIO COMERCIAL DO AGRONEGÓCIO

--- URUGUAI ---

Ministério da Agricultura, Pecuária e Abastecimento
Secretaria de Relações Internacionais do Agronegócio
Departamento de Promoção Internacional do Agronegócio
Coordenação-Geral de Organização para a Exportação

Tabela V - Importações do País e Participação Brasileira (2014)

Tabela V-D: Participação Brasileira no Mercado Mundial inferior a 1%

SH 6	PRODUTO	Importações do País	Exportações	Part. Brasileira
		Do Mundo	Brasileiras	Mercado Mundial ⁽²⁾
		US\$ mil	US\$ mil	
TOTAL GERAL		10.762.297	225.098.405	1,48%
Total Agrícola ⁽¹⁾		1.298.541	82.631.542	7,04%
Produtos abaixo selecionados		481.537	444.731	0,16%
100390	Cevada, exceto para semeadura	29.982	0	0,00%
230910	Alimentos para cães e gatos, acondicionados para venda a retalho	27.543	17.489	0,32%
190590	Outros produtos de padaria, pastelaria ou da indústria de biscoitos, mesmo com adição de cacau	22.599	21.043	0,22%
200410	Batatas preparadas ou conservadas, congeladas, exceto em vinagre ou ácido acético	20.017	5	0,00%
080390	Bananas frescas ou secas, exceto bananas-da-terra	18.078	31.601	0,26%
151190	Outros óleos de dendê, mesmo refinados, mas não quimicamente modificados	17.499	3.203	0,01%
220830	Uísques	16.757	5.255	0,06%
151620	Gorduras e óleos vegetais e respectivas frações, parcial ou totalmente hidrogenados, interesterificados, reesterificados ou elaidinizados, mesmo refinados, mas não preparados de outro modo	16.187	8.405	0,36%
230250	Sêmeas, farelos e outros resíduos de leguminosas	12.929	0	0,00%
030381	Cação e outros tubarões	12.512	0	0,00%
220290	Outras bebidas não alcoólicas, exceto sucos de frutas ou de produtos hortícolas	12.440	7.268	0,12%
151800	Gorduras e óleos animais ou vegetais, cozidos, oxidados, desidratados ou modificados quimicamente por qualquer outro processo	11.928	11.402	0,85%
200520	Batatas preparadas ou conservadas, exceto em vinagre ou ácido acético, não congeladas	10.405	839	0,08%
210390	Maionese e outros condimentos e temperos compostos	10.113	11.315	0,20%
230630	Tortas e outros resíduos sólidos da extração de óleo de girassol	9.540	13	0,00%
220300	Cervejas de malte	9.286	89.033	0,92%
040690	Outros queijos	8.256	5.683	0,08%
220421	Outros vinhos; mostos de uvas, cuja fermentação tenha sido impedida por adição de álcool, em recipientes com capacidade <= 2 litros	8.061	7.164	0,04%
230690	Tortas e outros resíduos sólidos da extração de outros óleos ou gorduras vegetais	8.040	351	0,11%
230230	Sêmeas, farelos e outros resíduos de trigo	7.288	55	0,01%
220210	Águas, incluídas as águas minerais e as águas gaseificadas, adicionadas de açúcar ou aromatizadas	7.207	8.200	0,15%
160414	Preparações e conservas de atuns, bonitos-listrados e bonitos-cachorros, inteiros ou em pedaços, exceto peixes picados	7.141	8.865	0,13%
200290	Sucos de tomates e outros tomates preparados ou conservados, exceto em vinagre ou em ácido acético	6.852	3.196	0,14%
030254	Merluzas e abroteas (merluccius spp., urophycis spp.), f. ou r.	6.494	0	0,00%
020910	Toucinhos ou gorduras, de porco	5.986	697	0,17%
230330	Borras e desperdícios da indústria da cerveja e das destilarias	5.938	0	0,00%
200870	Pêssegos preparados ou conservados	5.936	4.704	0,73%
170211	Lactose, no estado sólido, e xarope de lactose contendo, em peso, => 99% de lactose, expressos em lactose anidra, calculado sobre a matéria seca	5.853	8	0,00%
210210	Leveduras vivas	4.971	307	0,03%

Fonte: Trademap/CCI

Notas:

⁽¹⁾ Inclui os produtos do anexo 1 do Acordo Agrícola da OMC - 1994, além de pescados.

⁽²⁾ Exclui o intra-comércio da UE-28.

⁽³⁾ Dados extraídos em Junho/2015. Sujeitos à alteração.

Continua...

INTERCÂMBIO COMERCIAL DO AGRONEGÓCIO

--- URUGUAI ---

Ministério da Agricultura, Pecuária e Abastecimento
Secretaria de Relações Internacionais do Agronegócio
Departamento de Promoção Internacional do Agronegócio
Coordenação-Geral de Organização para a Exportação

Tabela V - Importações do País e Participação Brasileira (2014)

Tabela V-D: Participação Brasileira no Mercado Mundial inferior a 1%

SH 6	PRODUTO	Importações do País	Exportações	Part. Brasileira
		Do Mundo	Brasileiras	Mercado Mundial ⁽²⁾
		US\$ mil	US\$ mil	
TOTAL GERAL		10.762.297	225.098.405	1,48%
Total Agrícola ⁽¹⁾		1.298.541	82.631.542	7,04%
Produtos abaixo selecionados		481.537	444.731	0,16%
160420	Outras preparações e conservas de peixes	4.702	4.082	0,28%
240220	Cigarros contendo fumo	4.621	6.114	0,04%
151790	Misturas ou preparações alimentícias de gorduras ou de óleos animais ou vegetais	4.588	3.871	0,15%
200570	Azeitonas preparadas ou conservadas, exceto em vinagre ou ácido acético, não congeladas	4.437	679	0,05%
190410	Produtos à base de cereais, obtidos por expansão ou por torrefação (por exemplo: flocos de milho)	4.256	12.208	0,56%
070190	Batatas frescas ou refrigeradas	4.248	3.381	0,18%
190190	Outras preparações alimentícias de farinhas, sêmolos, amidos, féculas ou de extratos de malte sem cacau ou contendo menos de 40% de cacau em peso	4.221	6.830	0,11%
110520	Flocos, grânulos e pellets, de batata	4.133	38	0,01%
210410	Preparações para caldos e sopas; caldos e sopas preparados	4.118	6.463	0,37%
180320	Pasta de cacau, total ou parcialmente desengordurada	3.983	1.503	0,32%
080111	Cocos secos, mesmo sem casca ou ralados	3.760	458	0,06%
051110	Sêmen de bovino	3.648	1.370	0,40%
040310	Iogurte, mesmo aromatizado ou adicionado de açúcar ou de outros edulcorantes, de frutas ou de cacau	3.558	79	0,01%
120991	Sementes de produtos hortícolas, para sementeira	3.473	14.363	0,51%
030441	Filés de salmões-do-pacífico e salmão-do-danubio	3.446	0	0,00%
030462	Filés de bagres (Pangasius spp., Silurus spp., Clarias spp., Ictalurus spp.), congelado	3.415	0	0,00%
150910	Azeite de oliva e respectivas frações, virgem	3.344	80	0,00%
150210	Sebo de bovinos, ovinos ou caprinos	3.299	580	0,08%
030617	Outros camarões, congelados	3.186	8.488	0,05%
190110	Preparações para alimentação de crianças acondicionadas para venda a retalho	3.097	24.016	0,39%
210320	Ketchup e outros molhos de tomate	2.555	2.819	0,31%
040210	Leite em pó, grânulos ou outras formas sólidas, concentrados ou adoçados, com um teor, em peso, de matérias gordas <= 1,5%	2.543	12	0,00%
081050	Quivis (kiwis), frescos	2.528	0	0,00%
410210	Pelões em bruto, de ovinos, com lã (não depiladas)	2.486	0	0,00%
200599	Outros produtos hortícolas preparados ou conservados, exceto em vinagre ou em ácido acético, não congelados	2.461	4.216	0,23%
230610	Tortas e outros resíduos sólidos da extração de óleo de algodão	2.384	48	0,04%
040510	Manteiga	2.359	16.104	0,55%
190120	Misturas e pastas, para preparação de produtos de padaria, pastelaria	2.335	5.921	0,34%
200819	Outras frutas de casca rija e outras sementes, preparadas ou conservadas	2.263	8.478	0,29%
151211	Óleo de girassol ou de cártamo, e respectivas frações, em bruto	2.220	0	0,00%
160419	Preparações e conservas de outros peixes, inteiros ou em pedaços, exceto peixes picados	2.193	0	0,00%

Fonte: Trademap/CCI

Notas:

⁽¹⁾ Inclui os produtos do anexo 1 do Acordo Agrícola da OMC - 1994, além de pescados.

⁽²⁾ Exclui o intra-comércio da UE-28.

⁽³⁾ Dados extraídos em Junho/2015. Sujeitos à alteração.

Continua...

INTERCÂMBIO COMERCIAL DO AGRONEGÓCIO

--- URUGUAI ---

Ministério da Agricultura, Pecuária e Abastecimento
Secretaria de Relações Internacionais do Agronegócio
Departamento de Promoção Internacional do Agronegócio
Coordenação-Geral de Organização para a Exportação

Tabela V - Importações do País e Participação Brasileira (2014)

Tabela V-D: Participação Brasileira no Mercado Mundial inferior a 1%

SH 6	PRODUTO	Importações do País	Exportações	Part. Brasileira
		Do Mundo	Brasileiras	Mercado Mundial ⁽²⁾
		US\$ mil	US\$ mil	
TOTAL GERAL		10.762.297	225.098.405	1,48%
Total Agrícola ⁽¹⁾		1.298.541	82.631.542	7,04%
Produtos abaixo selecionados		481.537	444.731	0,16%
230641	Torta de sementes de nabo silvestre ou de colza, de baixo teor de ácido erúico	2.183	0	0,00%
080232	Nozes frescas ou secas, sem casca	2.116	2.229	0,15%
220890	Outras bebidas alcoólicas	2.041	21.553	0,74%
220410	Vinhos espumantes e espumosos	2.009	2.109	0,06%
070110	Batatas para semeadura (batata semente)	2.000	1	0,00%
200799	Geléias, doces, purês e marmelades, de outras frutas	1.999	9.438	0,68%
070610	Cenouras e nabos, frescos ou refrigerados	1.932	1.912	0,23%
151329	Outros óleos de palmiste ou de babaçu e suas frações, mesmo refinados, mas não quimicamente modificados	1.854	750	0,04%
120922	Sementes de trevo (<i>Trifolium</i> spp.), para semeadura	1.847	0	0,00%
021019	Outras carnes de suíno, salgadas ou em salmoura, secas, defumadas	1.837	323	0,07%
071290	Outros produtos e misturas hortícolas, secos, inclusive em pedaços ou fatias, trituradas ou em pó, sem qualquer outro preparo	1.829	430	0,04%
090121	Café torrado, não descafeinado	1.745	11.532	0,26%
040610	Queijos frescos (não curados), incluído o queijo do soro de leite e o requeijão	1.730	3.097	0,15%
030749	Sibas, sepiolas, potas e lulas, congelados, secos, salgados ou em salmoura	1.720	0	0,00%
121190	Outras plantas, partes de plantas, sementes e frutos, frescos ou secos, mesmo cortados, triturados ou em pó, para uso em perfumaria, medicina ou como inseticidas, parasiticidas ou semelhantes	1.704	13.037	0,53%
080212	Amêndoas frescas ou secas, sem casca	1.658	18	0,00%
170260	Frutose, no estado sólido, e xarope de frutose, contendo, em peso, no estado seco, mais de 50% de frutose	1.635	0	0,00%

Fonte: Trademap/CCI

Notas:

⁽¹⁾ Inclui os produtos do anexo 1 do Acordo Agrícola da OMC - 1994, além de pescados.

⁽²⁾ Exclui o intra-comércio da UE-28.

⁽³⁾ Dados extraídos em Junho/2015. Sujeitos à alteração.