

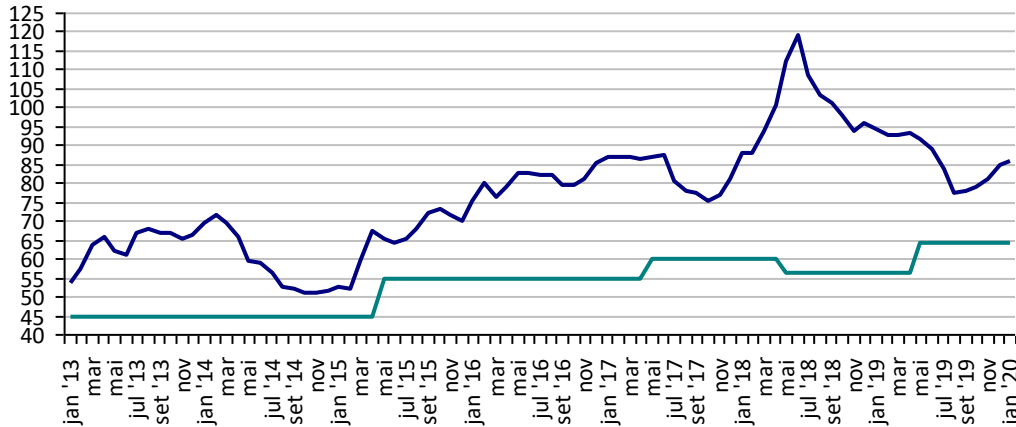
PREÇOS AGROPECUÁRIOS - MERCADO INTERNO - CMA

PRODUTOS	UF/PRAÇA	UNIDADE	COTAÇÕES		VARIAÇÕES					
			17/01/2020	16/01/2020	DIÁRIA %	07 DIAS %	30 DIAS %	06 MESES %	12 MESES %	24 MESES %
Algodão Pluma	Rondonópolis-MT	R\$/@	86,3	86,2	0,2	0,7	0,9	4,9	-8,2	-3,3
Arroz Casca	Cachoeira do Sul-RS	R\$/50Kg	49,3	49,0	0,6	3,6	4,2	15,2	24,2	33,6
Boi Gordo	Barra do Garça-MT	R\$/@	179,0	179,0	0,0	0,0	-1,6	25,2	30,7	32,6
Feijão Cores	Apucarana-PR	R\$/60Kg	200,0	210,0	-4,8	-4,8	-18,4	33,3	81,8	100,0
Frango	SC	R\$/Kg	2,5	2,5	0,0	0,0	2,0	1,6	0,4	5,8
Milho	Cascavel-PR	R\$/60Kg	45,0	45,0	0,0	1,1	4,7	42,9	28,6	60,7
Soja	Cascavel-PR	R\$/60Kg	84,0	84,0	0,0	0,0	-1,2	17,5	17,5	25,4
Suino	Chapecó-SC	R\$/@18,75kg	80,6	80,6	0,0	0,0	0,0	13,2	48,3	39,6
Trigo	Cascavel-PR	R\$/t	940,0	940,0	0,0	2,2	4,4	4,4	6,8	40,3

Fonte: CMA

Preços médios mensais de Algodão em pluma - Rondonópolis-MT (R\$/@)

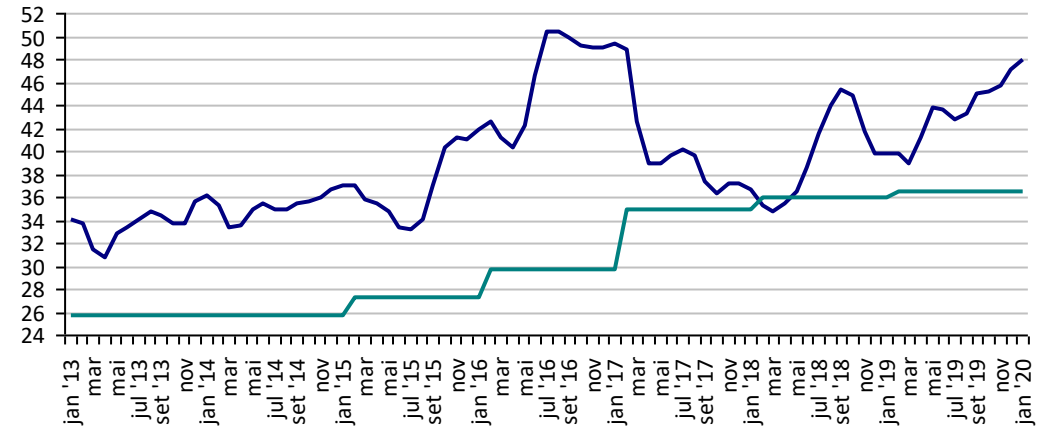
Preço Mínimo: 64,42



Fonte: CMA

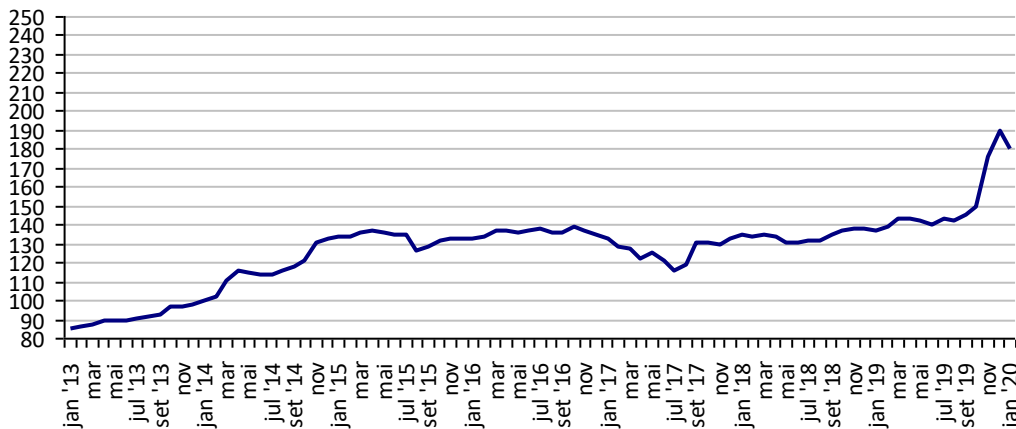
Preços médios mensais de Arroz em casca - Cachoeira do Sul-RS (R\$/50kg)

Preço Mínimo: 36,44



Fonte: CMA

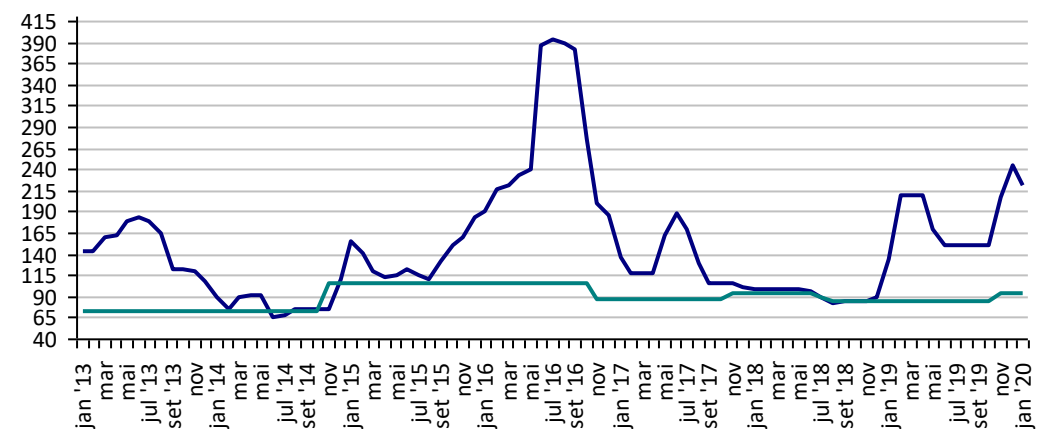
Preços médios mensais de Boi gordo - Barra do Garça-MT (R\$/@)



Fonte: CMA

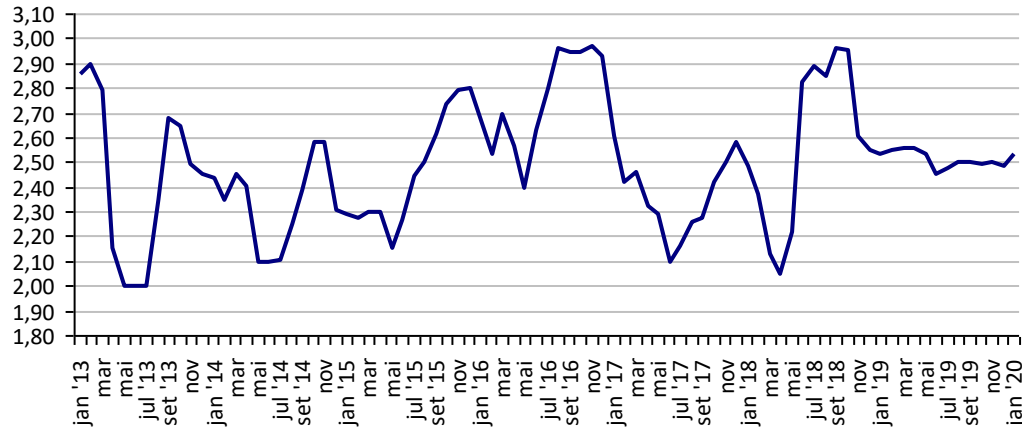
Preços médios mensais de Feijão cores - Apucarana - PR (R\$/60kg)

Preço Mínimo: 94,2



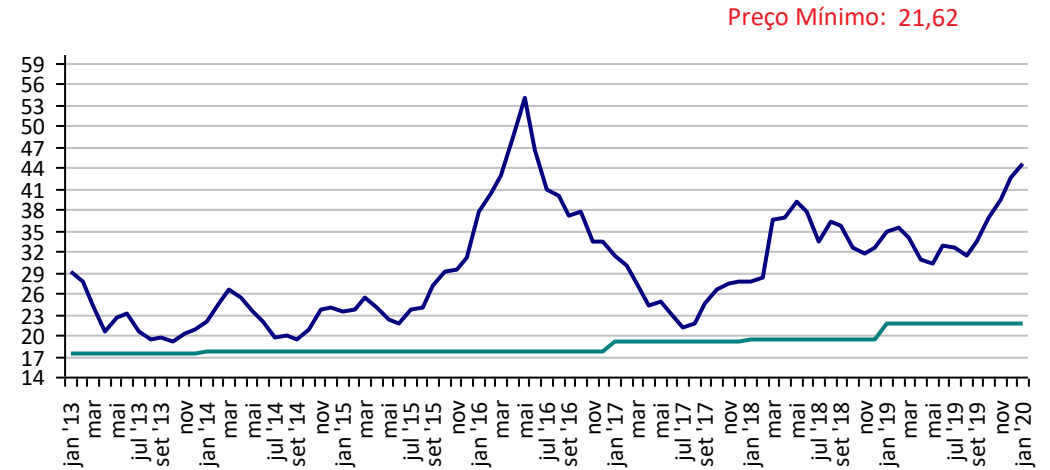
Fonte: CMA

Preços médios mensais de Frango vivo - Santa Catarina (R\$/kg)



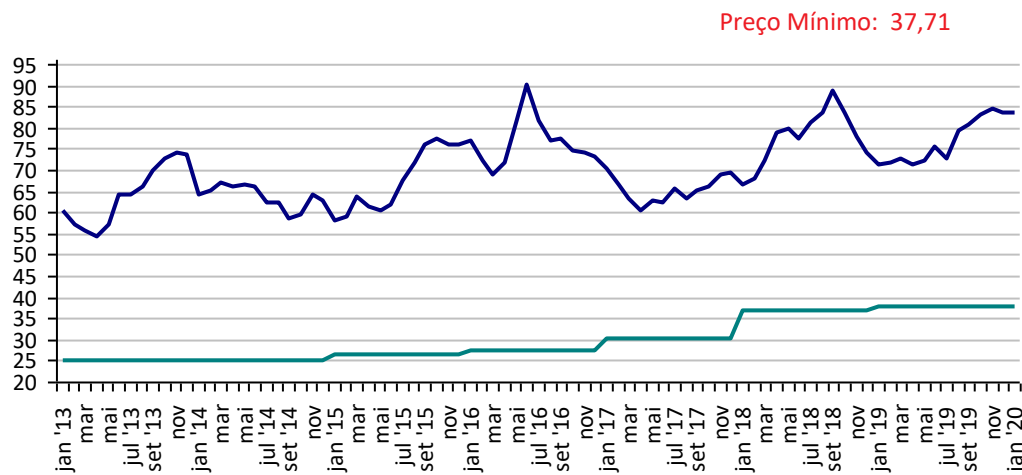
Fonte: CMA

Preços médios mensais de Milho em grãos - Cascavel-PR (R\$/60kg)



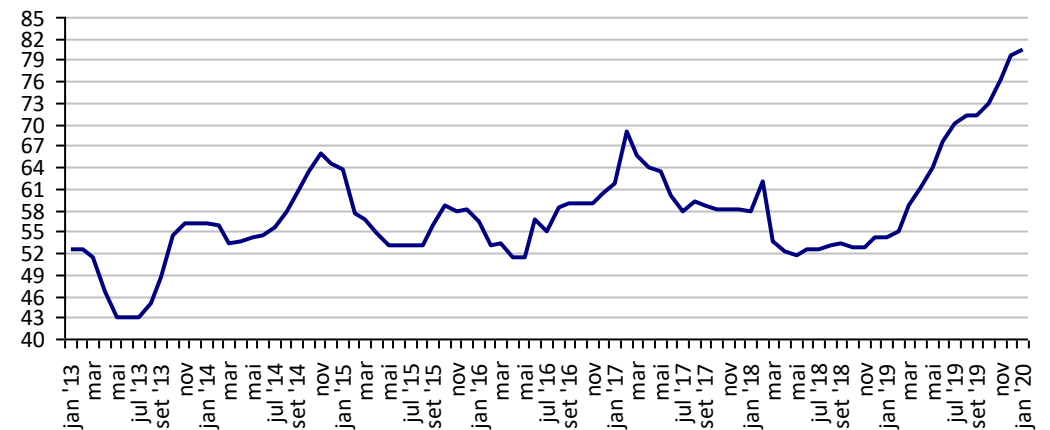
Fonte: CMA

Preços médios mensais de Soja em grãos - Cascavel-PR (R\$/60kg)



Fonte: CMA

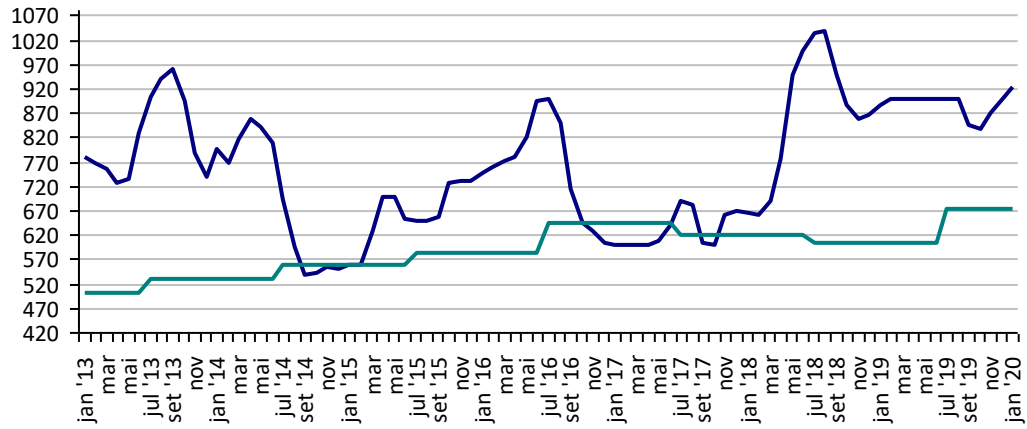
Preços médios mensais de Suíno vivo - Chapecó-SC (R\$/@ de 18,75kg)



Fonte: CMA

Preços médios mensais de Trigo em grãos - Cascavel - PR
(R\$/tonelada)

Preço Mínimo: 676,17



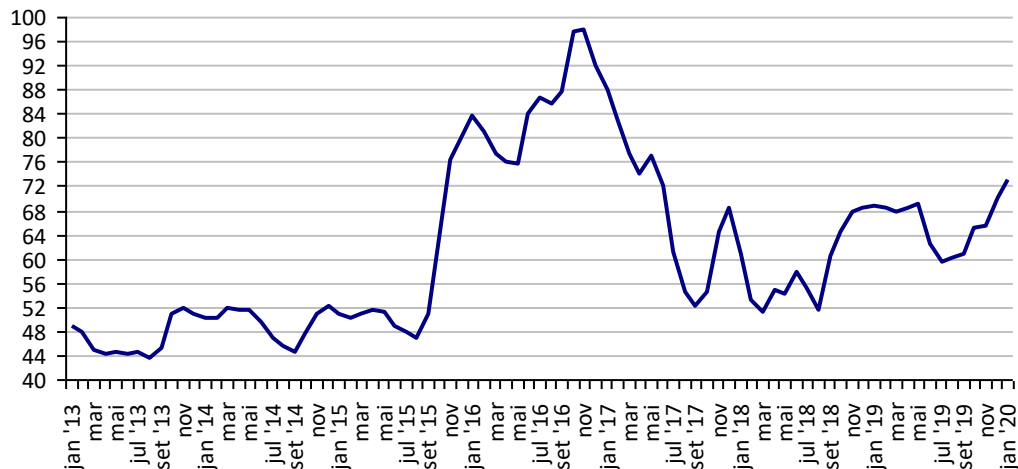
Fonte: CMA

PREÇOS AGROPECUÁRIOS - MERCADO INTERNO - CEPEA

PRODUTOS	UF/PRAÇA	UNIDADE	COTAÇÕES		VARIAÇÕES					
			17/01/2020	16/01/2020	DIÁRIA %	07 DIAS %	30 DIAS %	06 MESES %	12 MESES %	24 MESES %
Açúcar Cristal	SP	R\$/50Kg	73,5	73,5	0,4	1,8	1,9	24,5	7,5	24,6
Algodão Pluma	SP	R\$/@	270,7	271,8	-0,4	2,2	1,6	4,9	-8,1	-4,7
Arroz Casca	RS	R\$/50Kg	50,1	50,1	0,0	3,0	4,2	16,4	24,8	36,2
Boi Gordo	SP	R\$/@	192,5	192,1	0,2	-1,9	-14,0	25,8	25,6	30,8
Café Arábica	SP	R\$/60Kg	488,7	487,7	0,2	-2,8	-11,9	17,5	19,9	9,7
Café Robusta	ES	R\$/60Kg	302,3	300,8	0,5	0,3	-3,5	8,7	-0,4	-5,1
Laranja Pêra	SP	R\$/cx40,8kg	29,6	29,6	0,0	0,8	-4,4	67,7	-5,9	48,1
Leite	MG	R\$/Litro	1,5	1,5	0,0	0,0	0,0	-3,2	7,2	31,0
Milho Grão	Campinas - SP	R\$/60Kg	51,8	52,0	-0,4	0,4	7,5	40,9	36,8	60,8
Soja Grão	Paranaguá - PR	R\$/60Kg	87,4	87,5	-0,1	-0,7	-0,3	12,3	16,8	21,7
Trigo Grão	PR	R\$/t	896,7	891,3	0,6	1,4	2,3	3,0	3,7	35,2

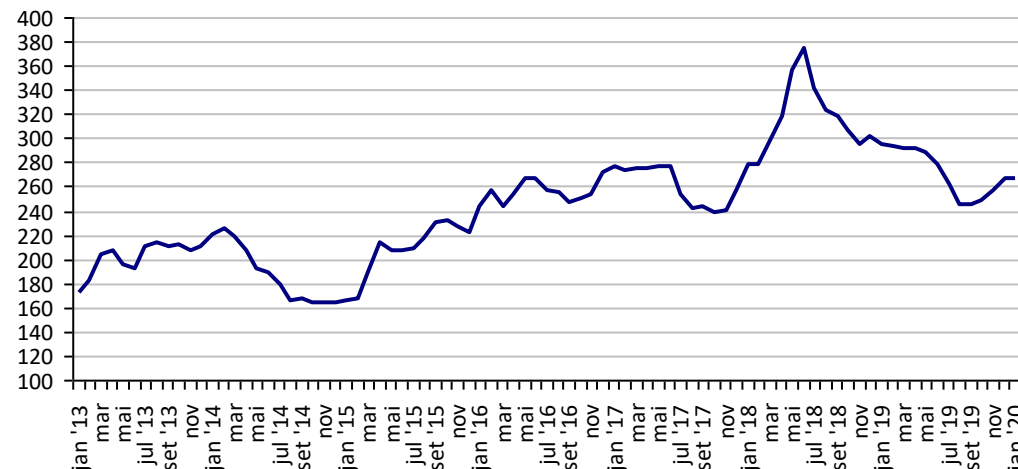
Fonte: CEPEA

Açúcar Cristal - SP (R\$/50Kg)



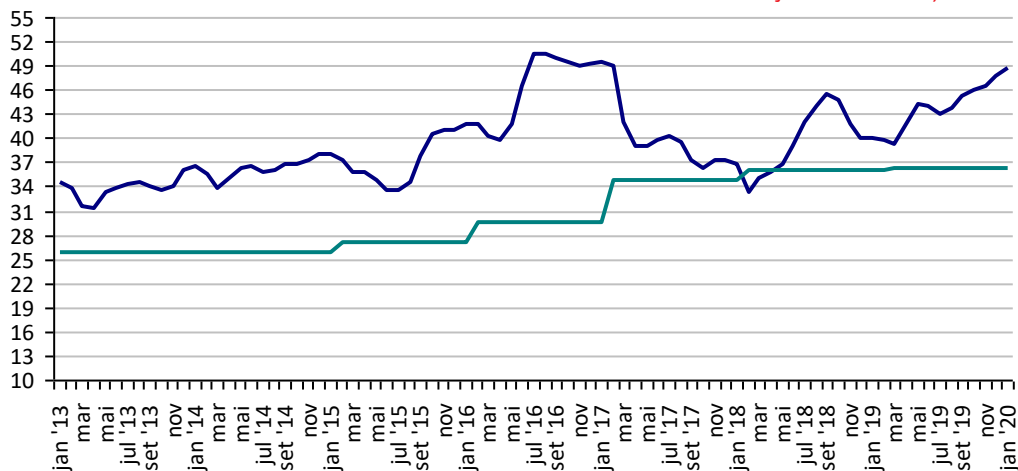
Fonte: CEPEA

Algodão em Pluma - SP (R\$/@)



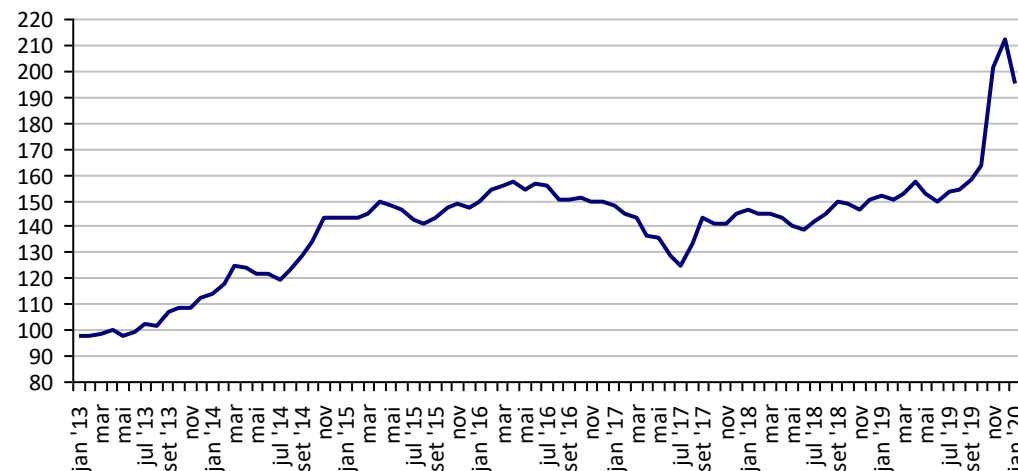
Fonte: CEPEA

Arroz em Casca - RS (R\$/50Kg)



Fonte: CEPEA

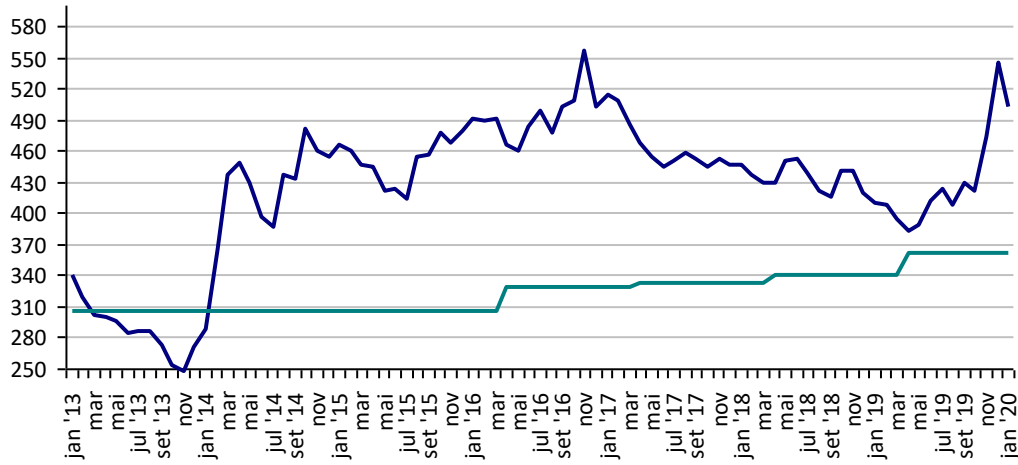
Boi Gordo - SP (R\$/@)



Fonte: CEPEA

Café Arábica - SP (R\$/60Kg)

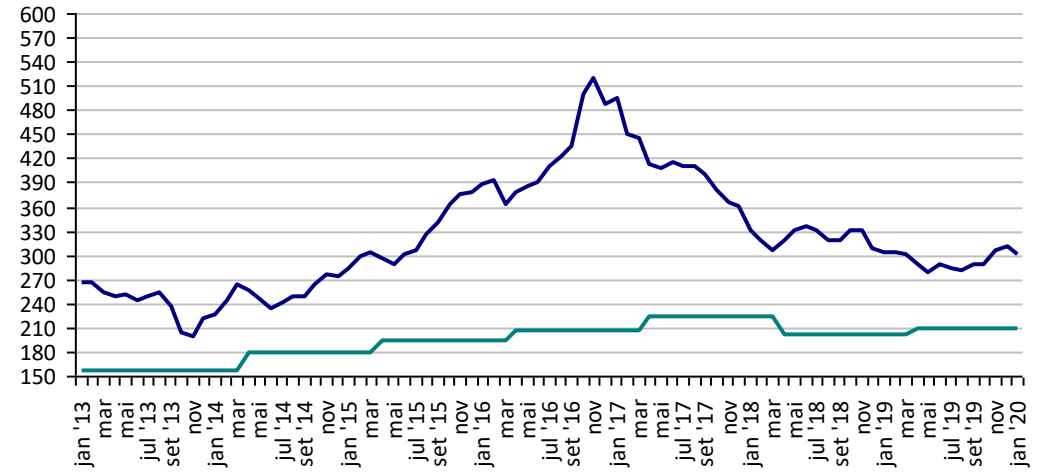
Preço Mínimo: 362,53



Fonte: CEPEA

Café Robusta -ES (R\$/60Kg)

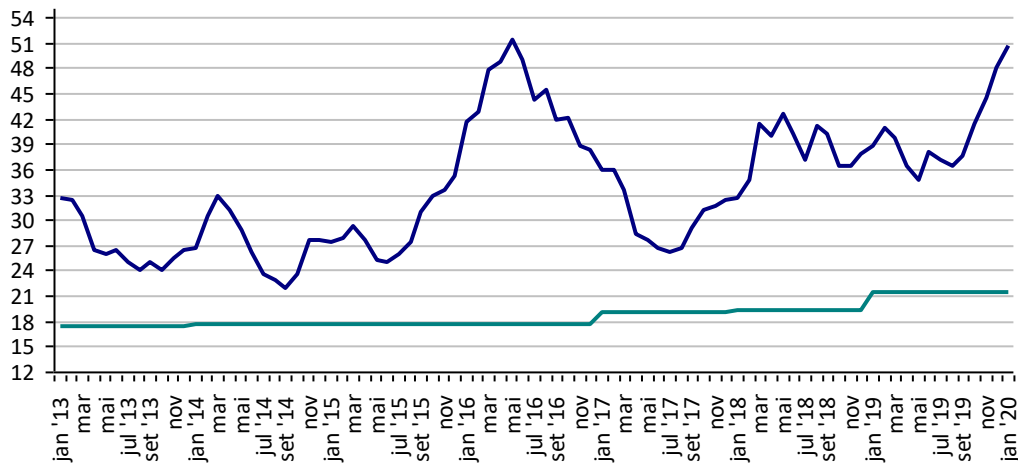
Preço Mínimo: 210,13



Fonte: CEPEA

Milho Campinas - SP (R\$/60Kg)

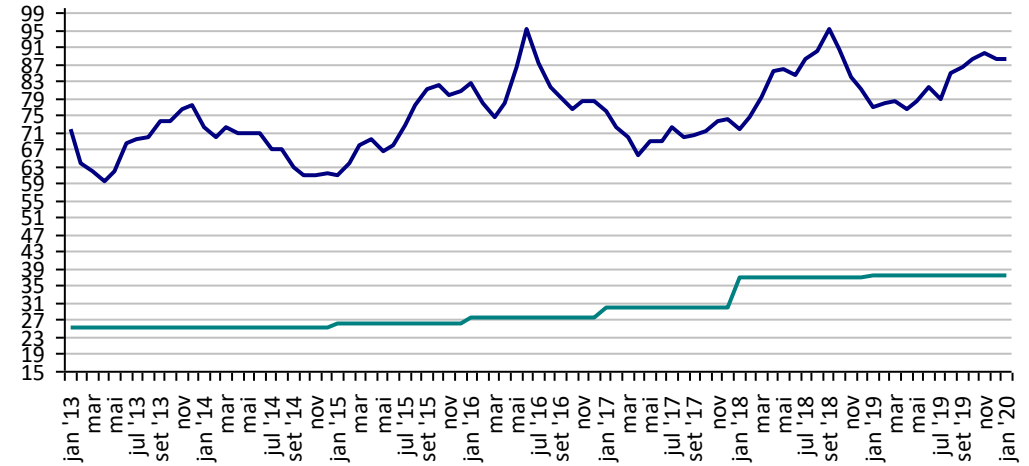
Preço Mínimo: 21,62



Fonte: CEPEA

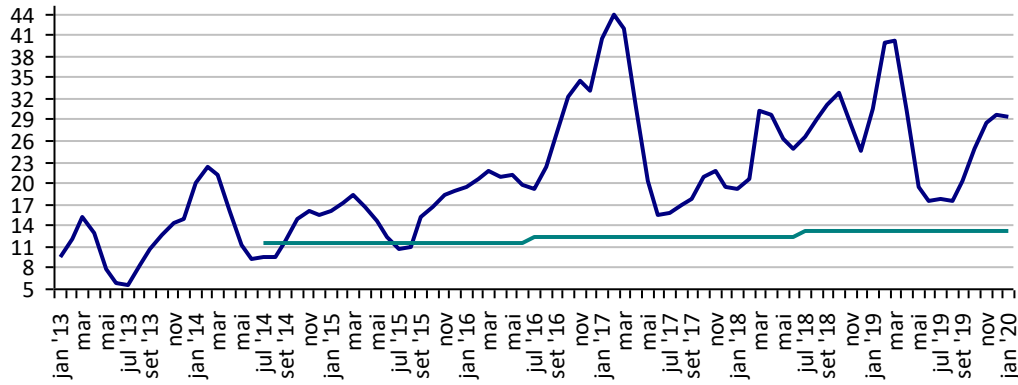
Soja Paranaguá - PR (R\$/60Kg)

Preço Mínimo: 37,71



Fonte: CEPEA

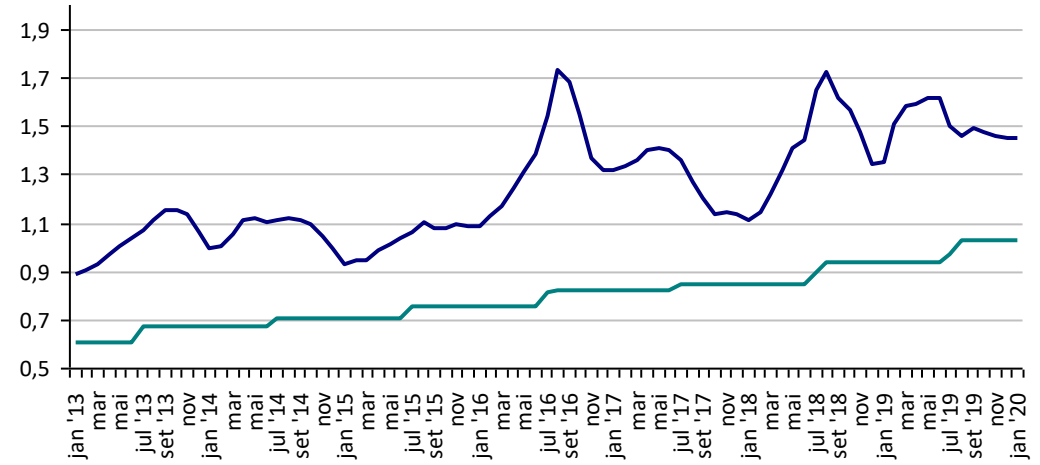
Preços Médios Mensais de Laranja Pêra - Arvore – Mercado – Bebedouro-SP (R\$/cx 40,8kg) Preço Mínimo: 13,2



Fonte: CEPEA

Leite - MG (R\$/Litro)

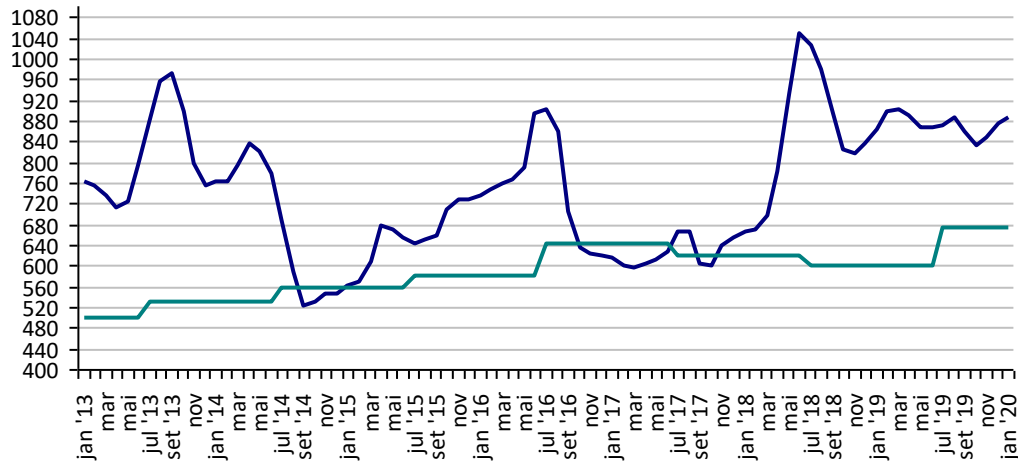
Preço Mínimo: 1,03



Fonte: CEPEA

Trigo - PR (R\$/t)

Preço Mínimo: 676,17

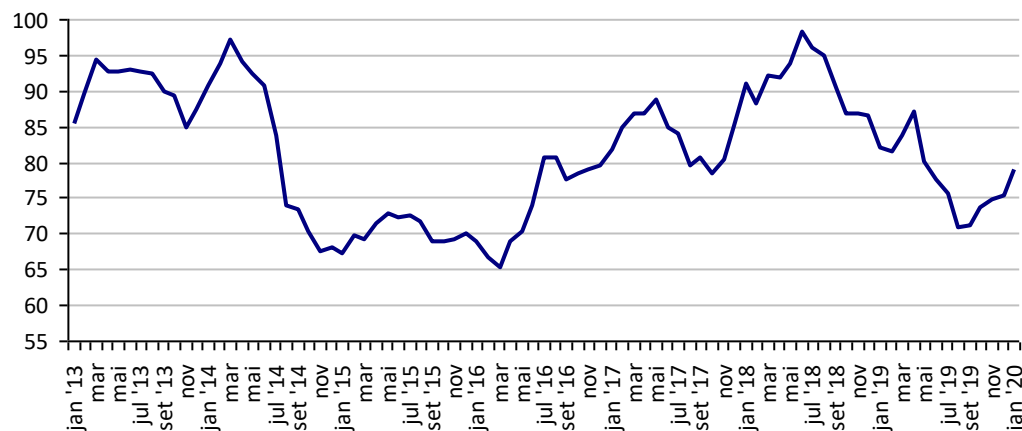


Fonte: CEPEA

PREÇOS AGROPECUÁRIOS - MERCADO EXTERNO

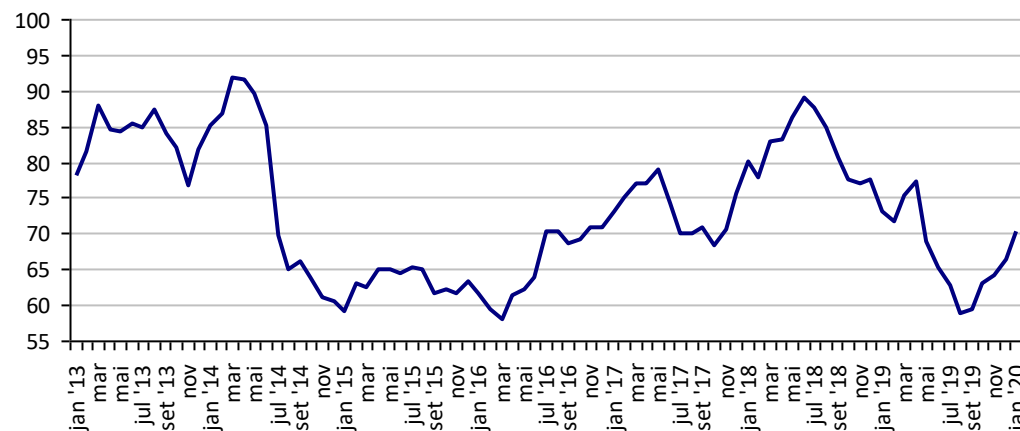
PRODUTOS	UF/PRAÇA	UNIDADE	COTAÇÕES		VARIAÇÕES					
			17/01/2020	16/01/2020	DIÁRIA %	07 DIAS %	30 DIAS %	06 MESES %	12 MESES %	24 MESES %
Algodão Pluma	New York	US\$/Lb	71,3	70,2	1,5	-0,1	6,8	13,5	-4,2	-13,3
Algodão Pluma	Liverpool A	US\$/Lb	80,2	80,2	0,0	2,2	5,2	9,9	-2,1	-13,2
Arroz Casca	Bangkok	US\$/t	468,0	468,0	0,0	1,5	5,4	8,6	8,6	1,3
Café	New York	US\$/Lb	112,2	112,9	-0,7	-5,7	-14,8	6,7	9,5	-8,9
Café	Londres	US\$/t	1.320,0	1.314,0	0,5	0,3	-6,3	-5,2	-12,6	-26,2
Milho	Chicago	US\$/bs	3,9	3,8	3,7	0,9	0,6	-7,8	2,4	10,3
Soja	Chicago	US\$/bs	9,3	9,2	0,6	-0,6	0,1	4,7	2,4	-4,0
Trigo	Argentina	US\$/t	225,0	225,0	0,0	9,8	12,5	-6,3	0,4	28,6
Trigo	Kansas	US\$/t	181,6	178,1	2,0	-0,1	15,6	15,1	-1,9	15,7

**Preços médios mensais de Algodão em pluma - Liverpool A
(US\$ cents/Libra)**



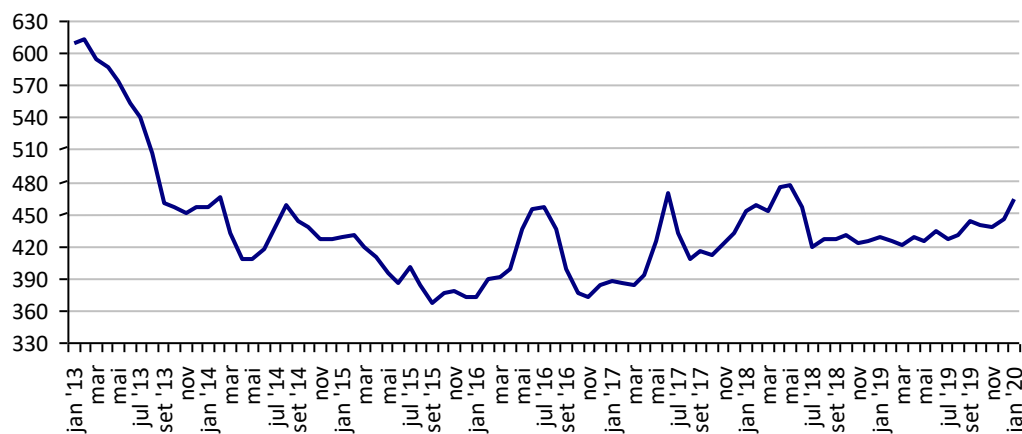
Fonte: Liverpool

**Preços médios mensais de Algodão em pluma - NY
(US\$ cents/£)**



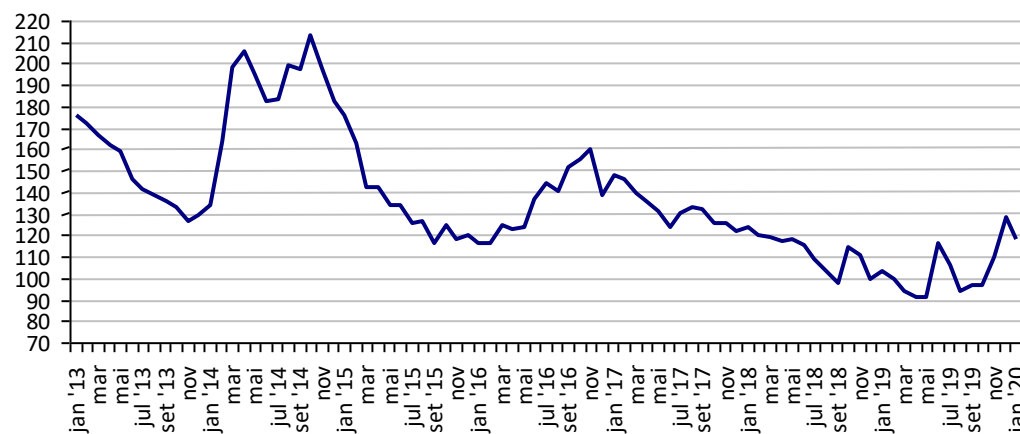
Fonte: Bolsa de Nava Iorque

**Preços médios mensais de Arroz 100% inteiro - Bangkok
(US\$/Tonelada)**



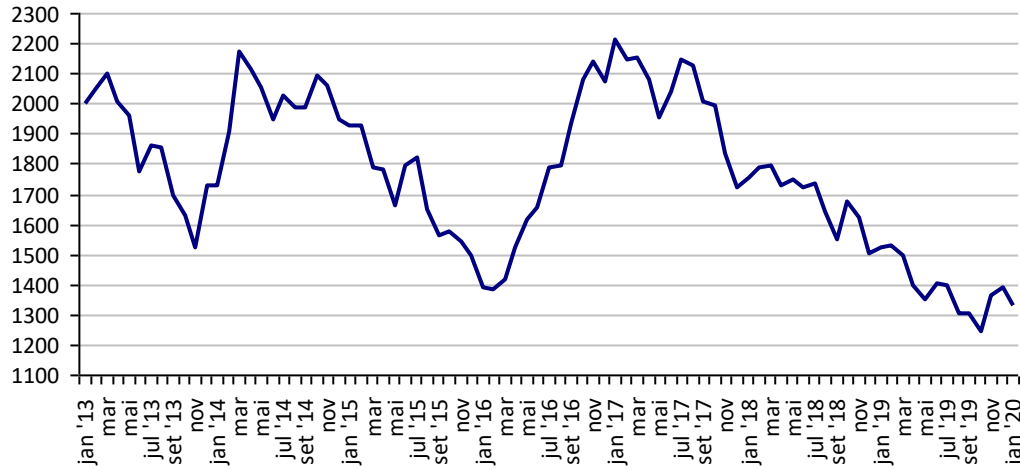
Fonte: Bolsa de Bangkok

**Preços médios mensais de Café Arábica - Nova Iorque - 1ª entrega
(US\$/libra-peso)**



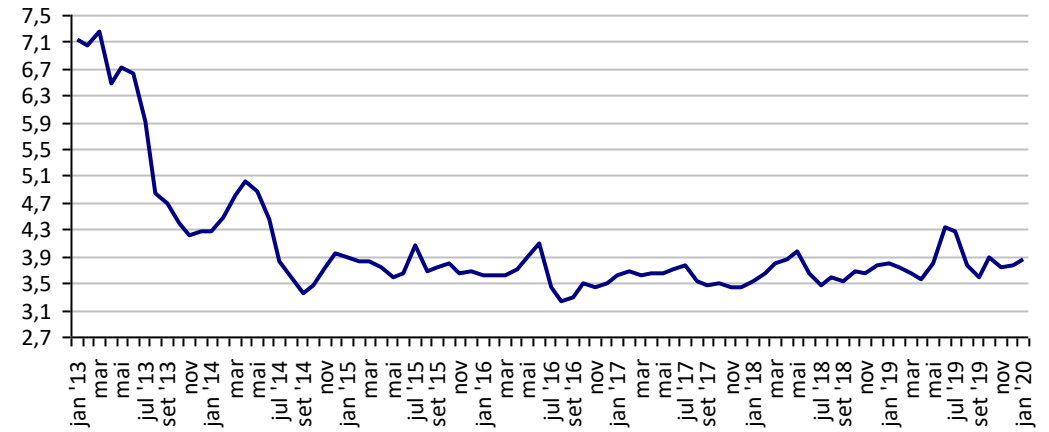
Fonte: Bolsa de Nova Iorque

Preços médios mensais de Café Robusta - Londres (US\$/t)



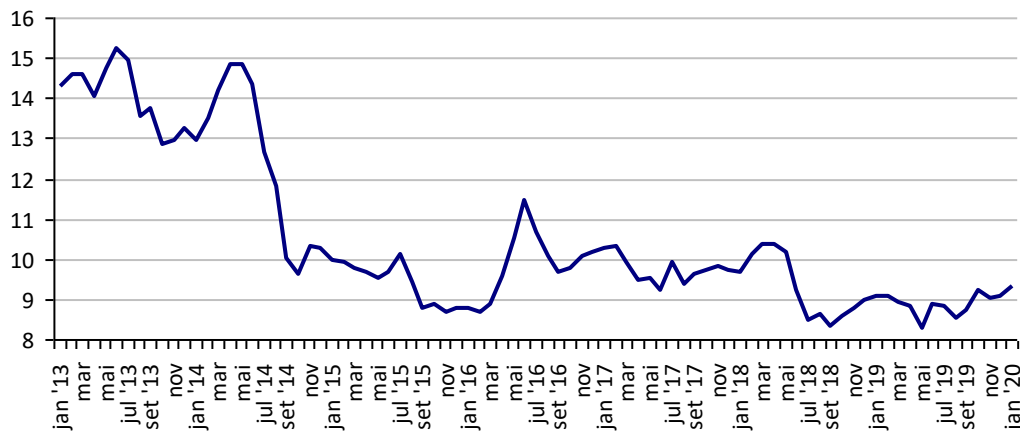
Fonte: ICE Futures Europe

Preços médios mensais de Milho - Chicago - 1ª entrega (US\$/bushell)



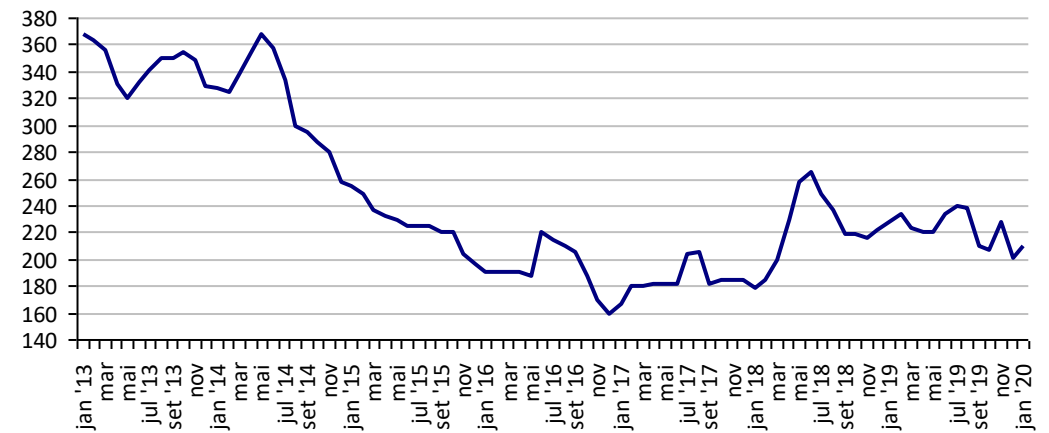
Fonte: CBOT

Preços médios mensais de Soja em grãos - Chicago - 1ª entrega (US\$/bushell)



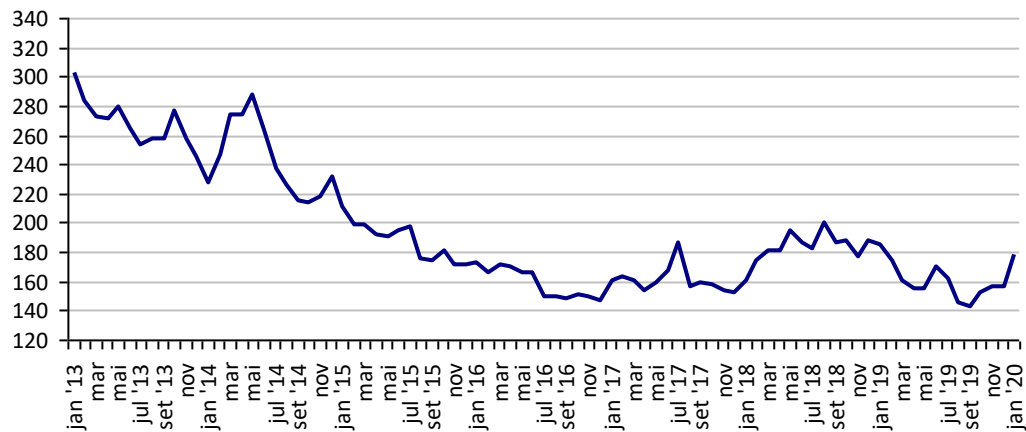
Fonte: CBOT

Preços médios mensais de Trigo em grãos - Argentina (US\$/t)



Fonte: CMA

Preços médios mensais de Trigo em grãos HRW - Kansas (US\$/t)



Fonte: Bolsa de Kansas

PREÇOS AGROPECUÁRIOS - COTAÇÕES PRINCIPAIS MOEDAS

PRODUTOS	UF/PRAÇA	UNIDADE	COTAÇÕES		VARIAÇÕES					
			17/01/2020	16/01/2020	DIÁRIA %	07 DIAS %	30 DIAS %	06 MESES %	12 MESES %	24 MESES %
Taxa de cambio (R\$)	Brasil	US\$	4,18	4,17	0,03	0,27	0,32	1,19	1,13	2,94
	Brasil	Peso Argentina	0,07	0,07	0,24	2,05	2,85	-20,93	-29,91	-59,18
	Brasil	Libra Esterlina	5,45	5,45	0,01	2,42	2,82	16,83	12,29	22,18
	Brasil	Euro	4,64	4,65	-0,15	2,50	2,88	10,68	8,45	17,49
Índice de Commodities Agrícola - (IC-Br)			220,39	220,39	0,00	0,00	0,00	17,28	12,62	28,22

Fonte: Banco Central do Brasil

Índice de Commodities Agrícola - Brasil Agropecuária (IC-Br)

