

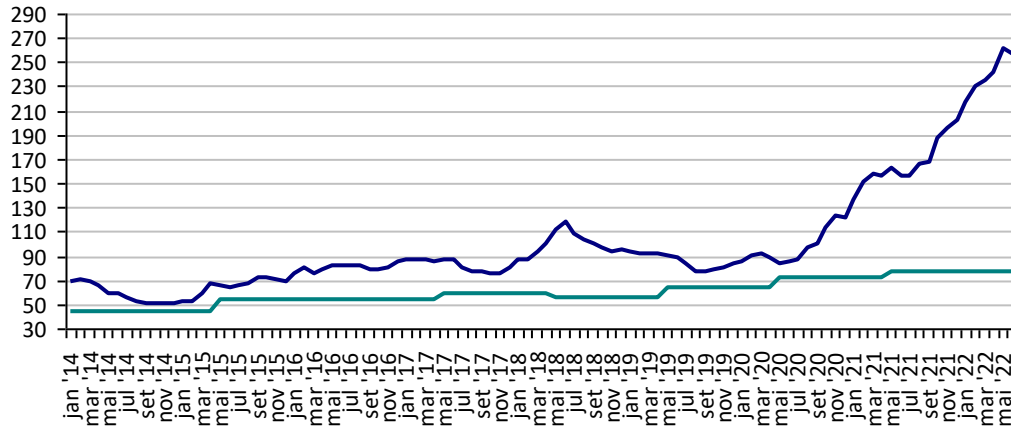
## PREÇOS AGROPECUÁRIOS - MERCADO INTERNO - CMA

PRODUTOS	UF/PRAÇA	UNIDADE	COTAÇÕES		VARIAÇÕES					
			24/06/2022	23/06/2022	DIÁRIA %	07 DIAS %	30 DIAS %	06 MESES %	12 MESES %	24 MESES %
Algodão Pluma	Rondonópolis-MT	R\$/@	236,11	246,23	-4,1	-6,7	-11,4	15,4	56,9	171,4
Arroz Casca	Cachoeira do Sul-RS	R\$/50Kg	70,75	70,70	0,1	1,0	0,3	14,0	2,9	14,3
Boi Gordo	Barra do Garça-MT	R\$/@	282,00	282,00	0,0	0,7	0,7	-7,5	-9,0	50,8
Feijão Cores	Apucarana-PR	R\$/60Kg	327,50	327,50	0,0	-17,1	-17,1	28,4	23,6	23,6
Frango	SC	R\$/Kg	5,00	5,00	0,0	0,0	0,0	25,0	28,2	69,5
Milho	Cascavel-PR	R\$/60Kg	85,00	85,00	0,0	-1,2	-3,4	-4,5	3,7	93,2
Soja	Cascavel-PR	R\$/60Kg	185,50	186,00	-0,3	-5,4	0,3	7,5	27,5	74,2
Óleo de soja	SP	R\$/t	8.550,00	8.700,00	-1,7	-10,9	-10,9	1,8	28,6	106,0
Farelo de soja	Ponta Grossa-PR	R\$/t	2.550,00	2.550,00	0,0	0,8	4,9	-3,4	10,4	37,8
Suino	Chapecó-SC	R\$/@18,75kg	95,62	95,62	0,0	0,0	0,0	-10,5	-13,6	21,4
Trigo	Cascavel-PR	R\$/t	2.300,00	2.300,00	0,0	2,2	0,0	32,9	53,3	76,9

Fonte: CMA

**Preços médios mensais de Algodão em pluma - Rondonópolis-MT**  
 (R\$/@)

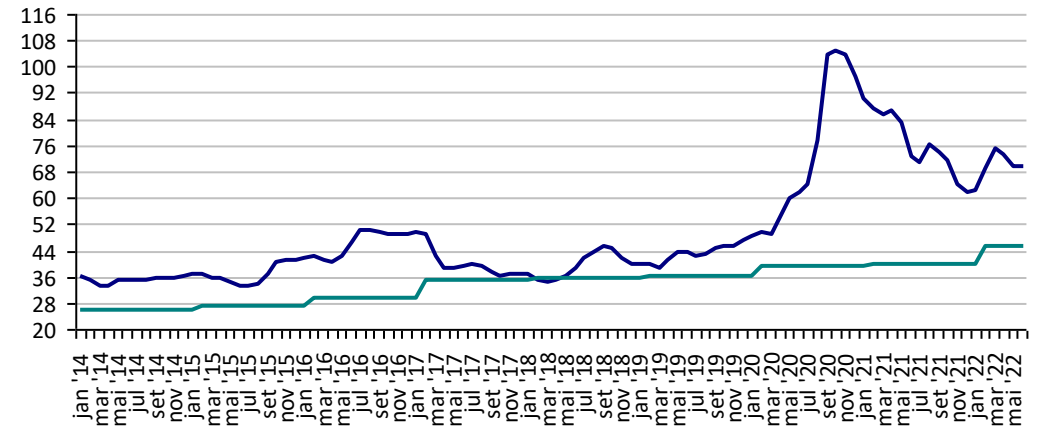
Preço Mínimo: 77,45



Fonte: CMA

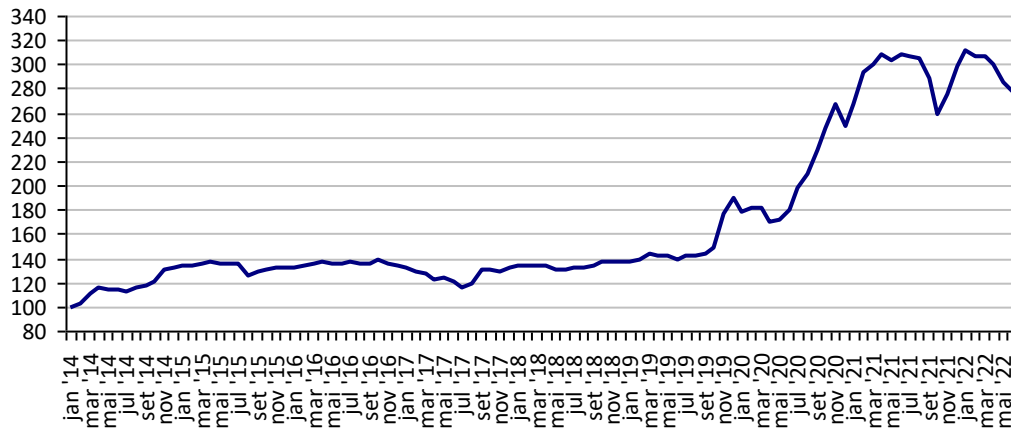
**Preços médios mensais de Arroz em casca - Cachoeira do Sul-RS**  
 (R\$/50kg)

Preço Mínimo: 45,3



Fonte: CMA

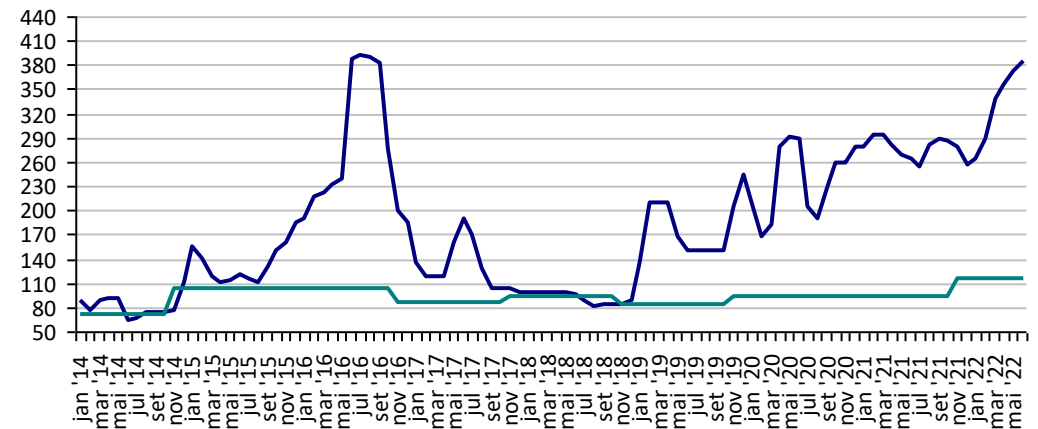
**Preços médios mensais de Boi gordo - Barra do Garça-MT**  
 (R\$/@)



Fonte: CMA

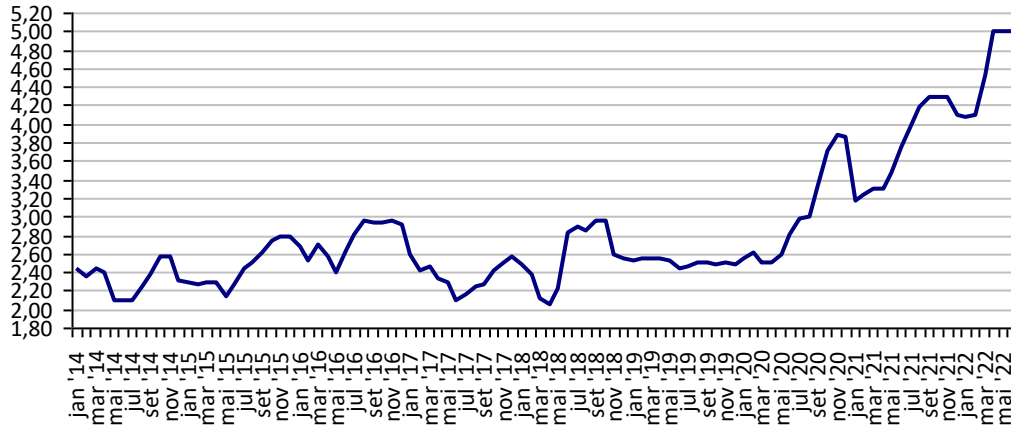
**Preços médios mensais de Feijão cores - Apucarana - PR**  
 (R\$/60kg)

Preço Mínimo: 116,75



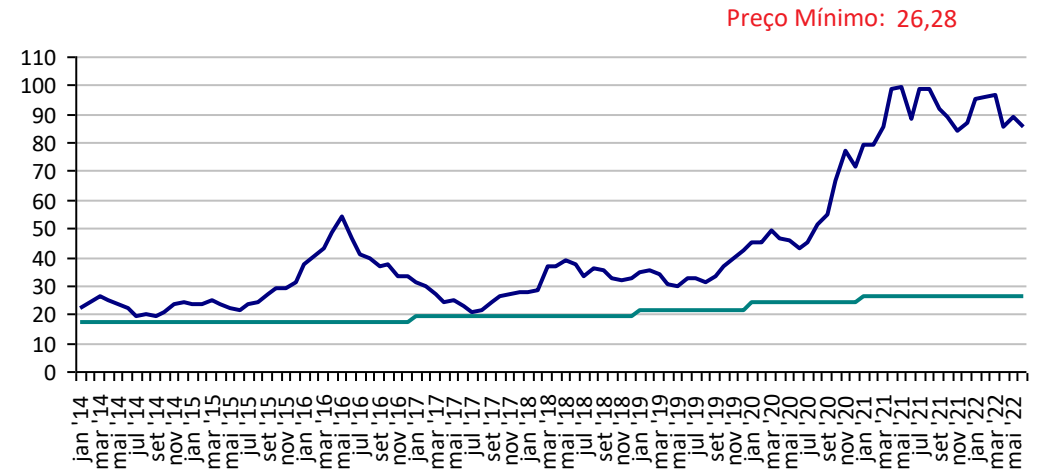
Fonte: CMA

**Preços médios mensais de Frango vivo - Santa Catarina**  
 (R\$/kg)



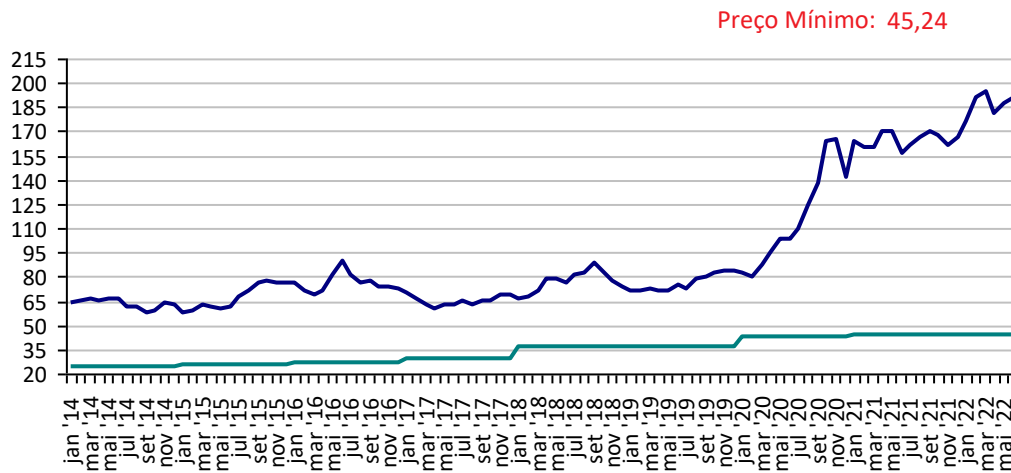
Fonte: CMA

**Preços médios mensais de Milho em grãos - Cascavel-PR**  
 (R\$/60kg)



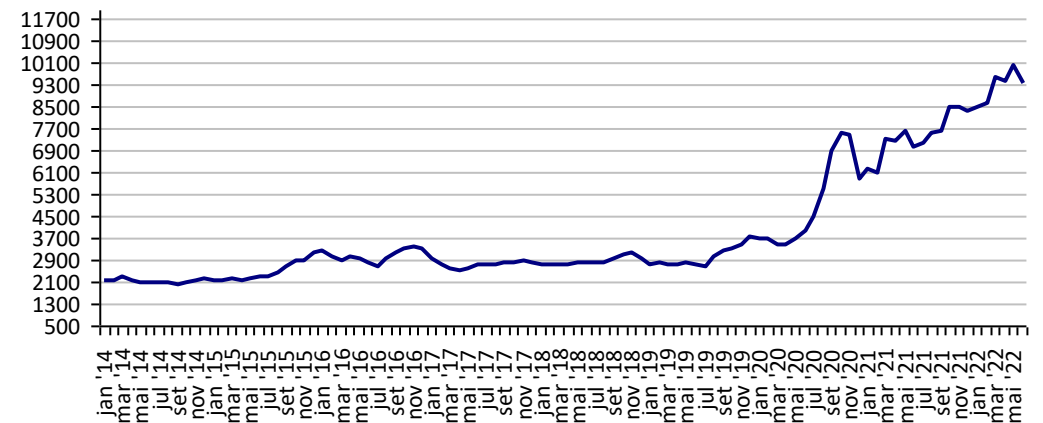
Fonte: CMA

**Preços médios mensais de Soja em grãos - Cascavel-PR**  
 (R\$/60kg)



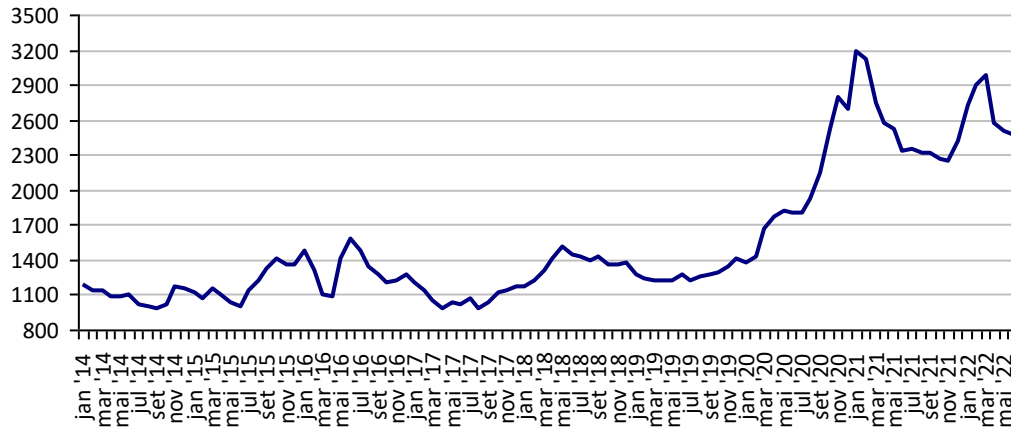
Fonte: CMA

**Preços médios mensais de Óleo de soja - SP**  
 (R\$/t)



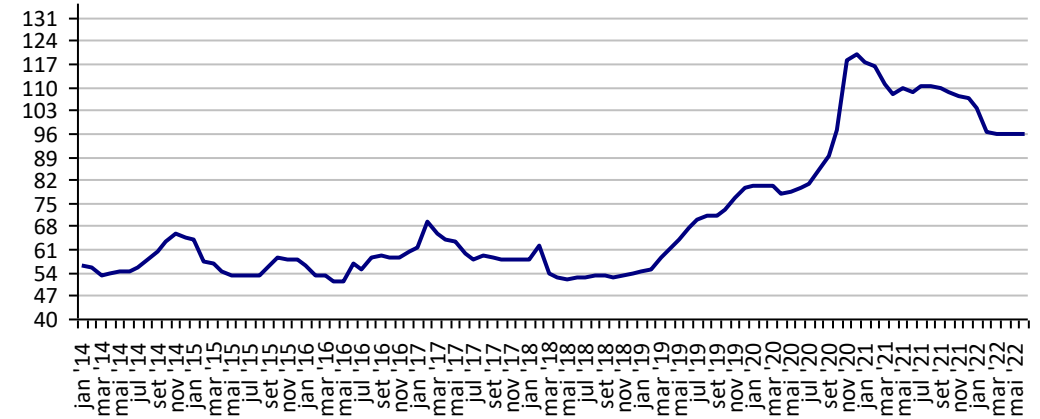
Fonte: CMA

**Preços médios mensais de Farelo Soja Ponta Grossa-PR  
 (R\$/t)**



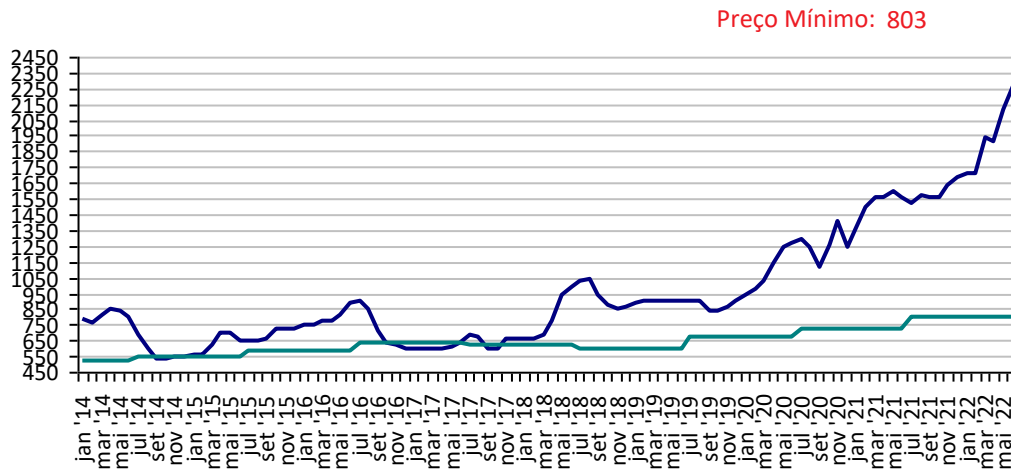
Fonte: CMA

**Preços médios mensais de Suíno vivo - Chapecó-SC  
 (R\$/@ de 18,75kg)**



Fonte: CMA

**Preços médios mensais de Trigo em grãos - Cascavel - PR  
 (R\$/tonelada)**



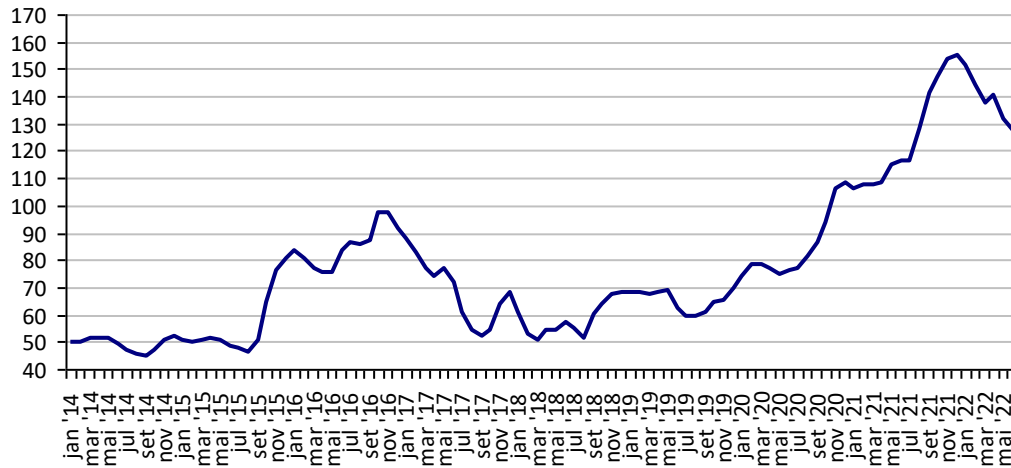
Fonte: CMA

## PREÇOS AGROPECUÁRIOS - MERCADO INTERNO - CEPEA

PRODUTOS	UF/PRAÇA	UNIDADE	COTAÇÕES		VARIAÇÕES					
			24/06/2022	23/06/2022	DIÁRIA %	07 DIAS %	30 DIAS %	06 MESES %	12 MESES %	24 MESES %
Açúcar Cristal	SP	R\$/50Kg	127,14	127,14	0,3	0,4	-3,6	-18,6	8,6	68,0
Algodão Pluma	SP	R\$/@	688,08	710,65	-3,2	-8,4	-15,1	7,6	45,9	155,8
Arroz Casca	RS	R\$/50Kg	73,75	73,14	0,8	1,8	3,0	18,0	6,4	18,4
Boi Gordo	SP	R\$/@	322,90	321,75	0,4	0,7	1,5	-1,9	1,3	47,5
Café Arábica	SP	R\$/60Kg	1.351,56	1.367,14	-1,1	1,9	9,5	-5,8	64,1	179,2
Café Robusta	ES	R\$/60Kg	698,25	698,25	0,0	1,0	-4,1	-16,0	43,5	105,7
Laranja Pêra	SP	R\$/cx40,8kg	30,88	30,88	0,0	-8,4	-10,8	-10,5	-3,5	36,4
Leite	MG	R\$/Litro	2,58	2,58	0,0	0,0	0,0	19,4	16,0	68,8
Milho Grão	Campinas - SP	R\$/60Kg	85,65	85,92	-0,3	-0,8	-1,9	-4,8	-0,7	81,5
Soja Grão	Paranaguá - PR	R\$/60Kg	188,96	189,63	-0,4	-5,3	-1,1	7,3	26,6	68,8
Trigo Grão	PR	R\$/t	2.200,58	2.196,34	0,2	0,7	4,1	32,1	45,6	78,4

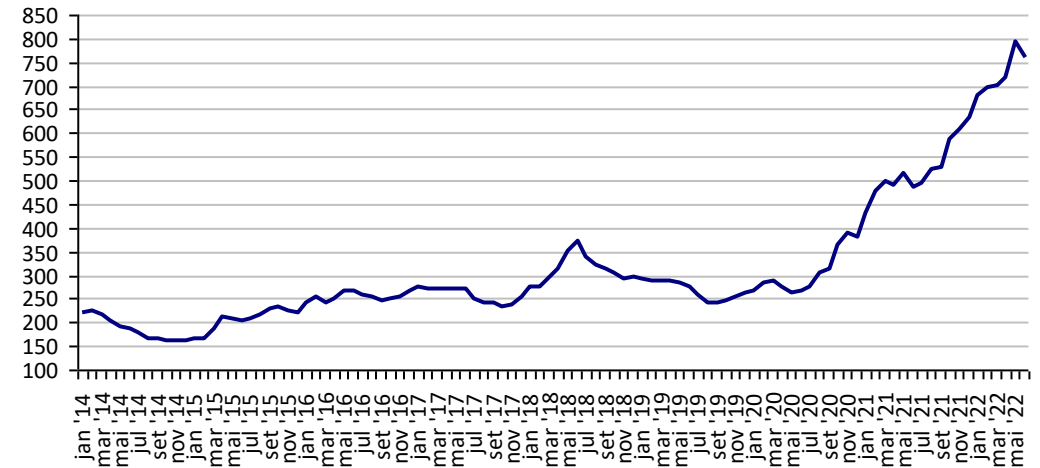
Fonte: CEPEA

**Açúcar Cristal - SP (R\$/50Kg)**



Fonte: CEPEA

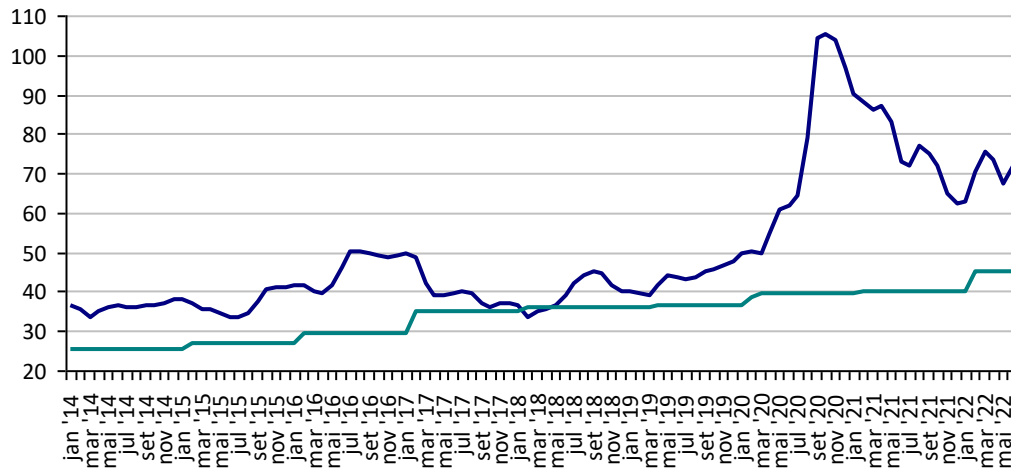
**Algodão em Pluma - SP (R\$/@)**



Fonte: CEPEA

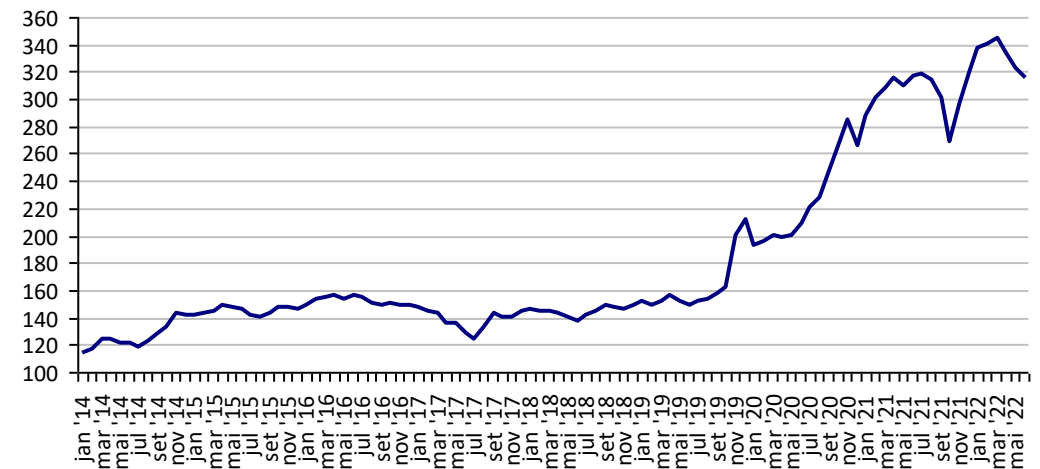
**Arroz em Casca -RS (R\$/50Kg)**

Preço Mínimo: 45,3



Fonte: CEPEA

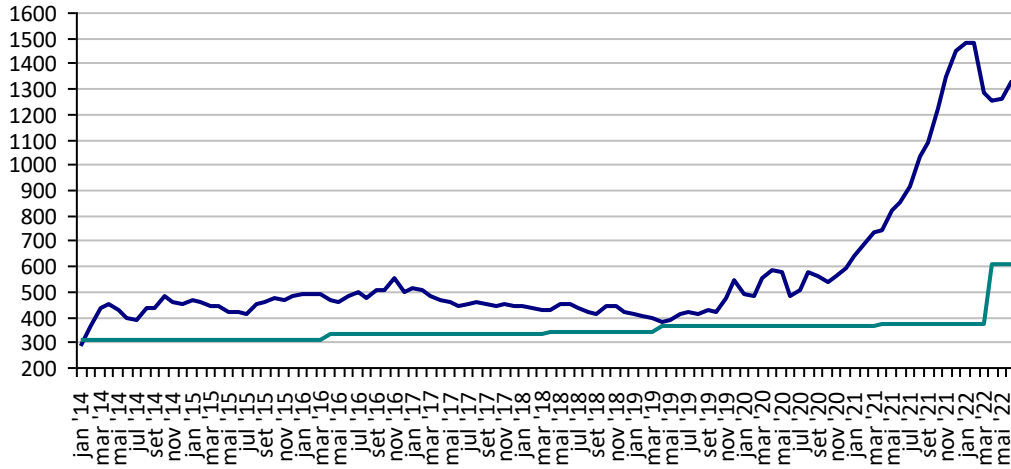
**Boi Gordo - SP (R\$/@)**



Fonte: CEPEA

**Café Arábica - SP (R\$/60Kg)**

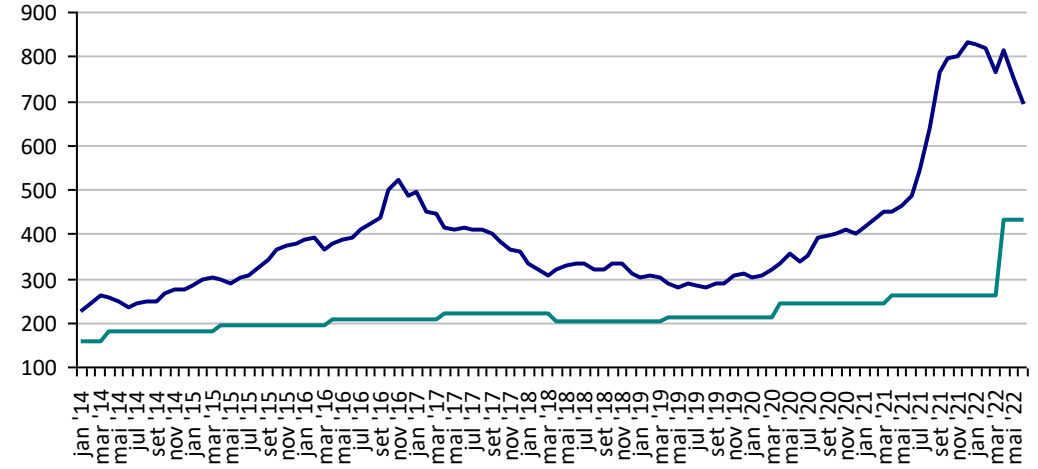
Preço Mínimo: 606,66



Fonte: CEPEA

**Café Robusta - ES (R\$/60Kg)**

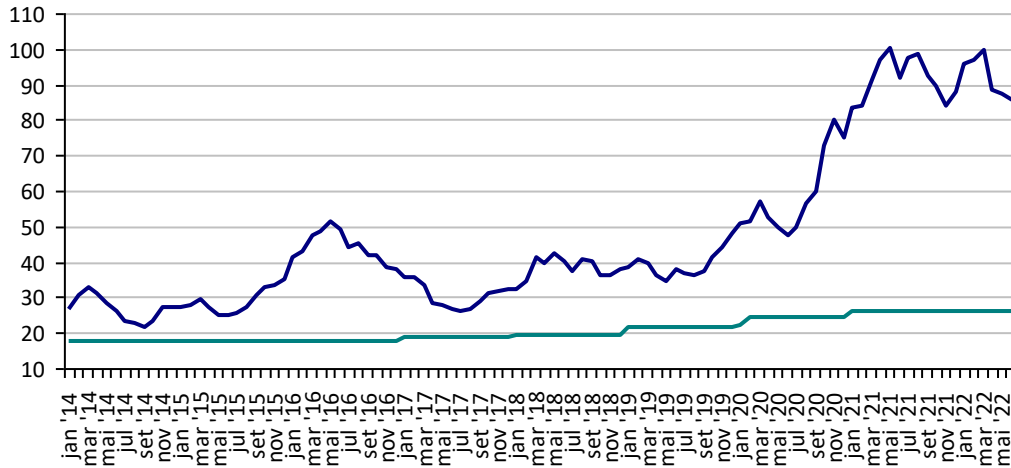
Preço Mínimo: 434,82



Fonte: CEPEA

**Milho Campinas - SP (R\$/60Kg)**

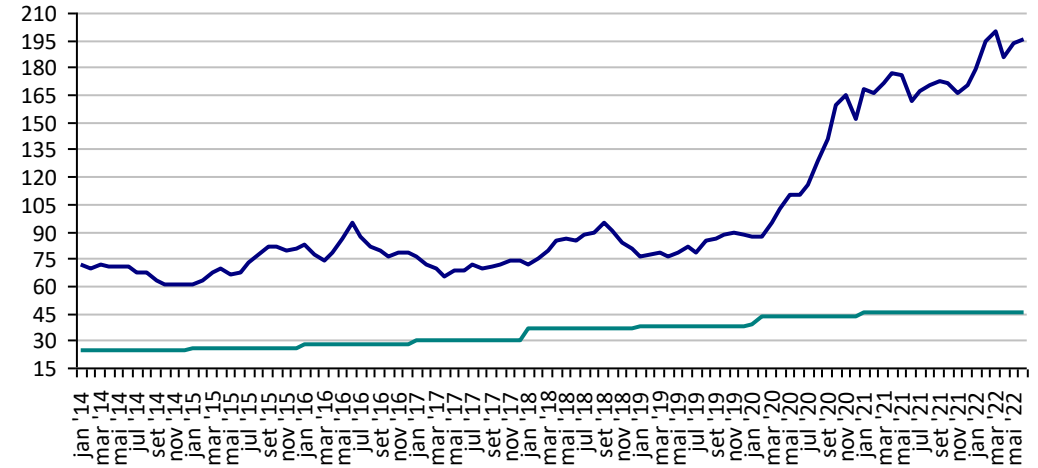
Preço Mínimo: 26,28



Fonte: CEPEA

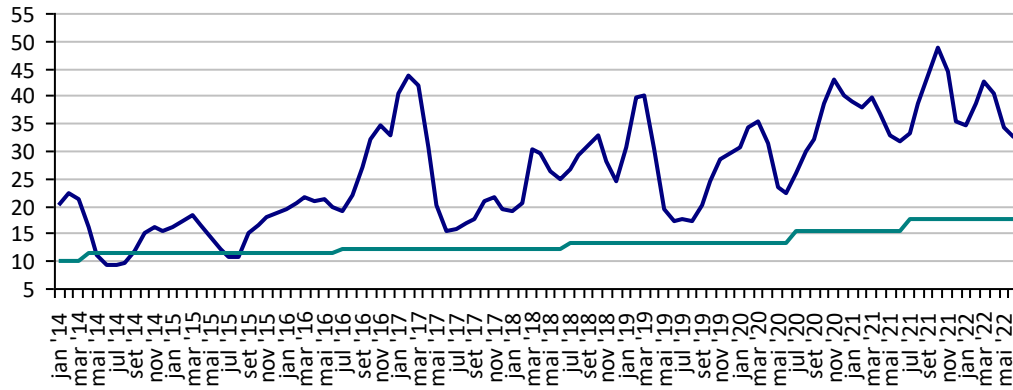
**Soja Paranaguá - PR (R\$/60Kg)**

Preço Mínimo: 45,24



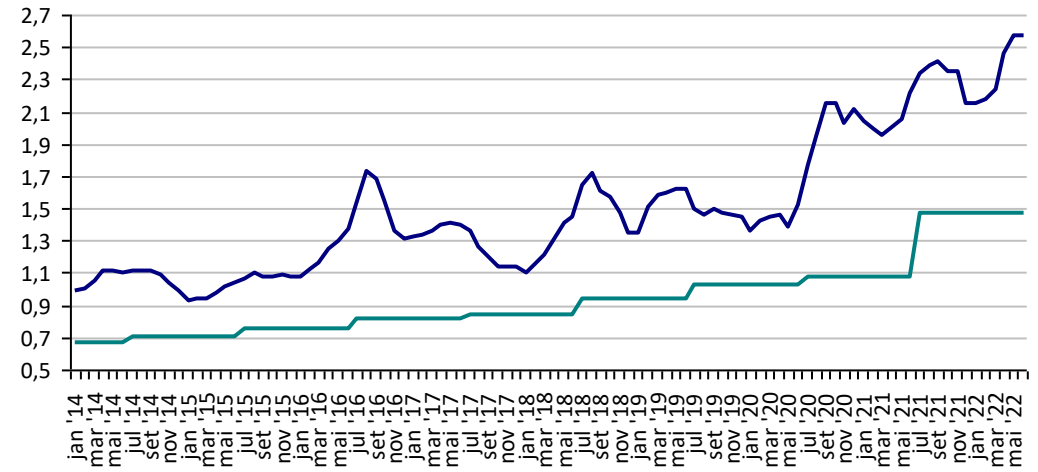
Fonte: CEPEA

**Preços Médios Mensais de Laranja Pêra - Arvore – Mercado –  
 Bebedouro-SP (R\$/cx 40,8kg) Preço Mínimo: 17,76**



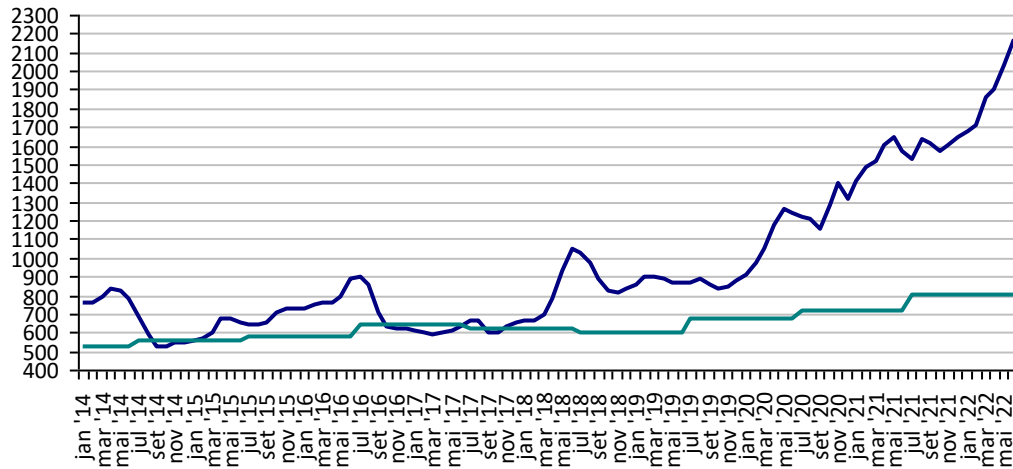
Fonte: CEPEA

**Leite - MG (R\$/Litro) Preço Mínimo: 1,48**



Fonte: CEPEA

**Trigo - PR (R\$/t) Preço Mínimo: 803**



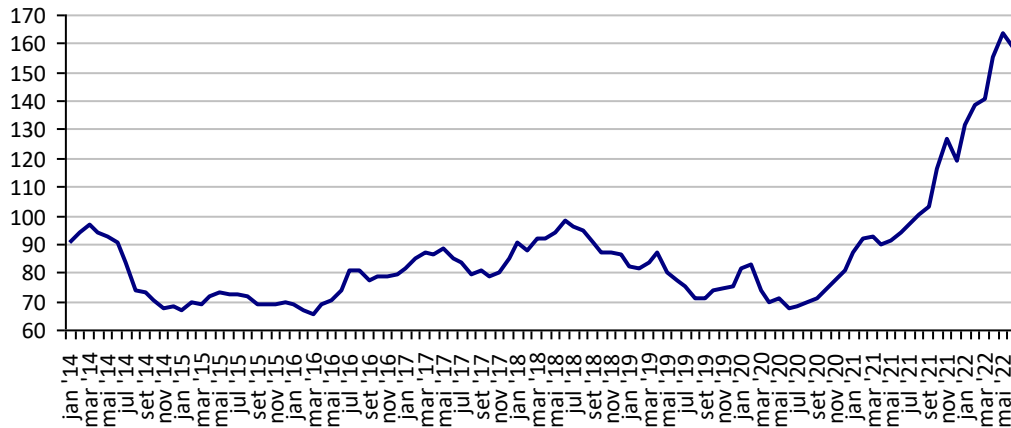
Fonte: CEPEA



## PREÇOS AGROPECUÁRIOS - MERCADO EXTERNO

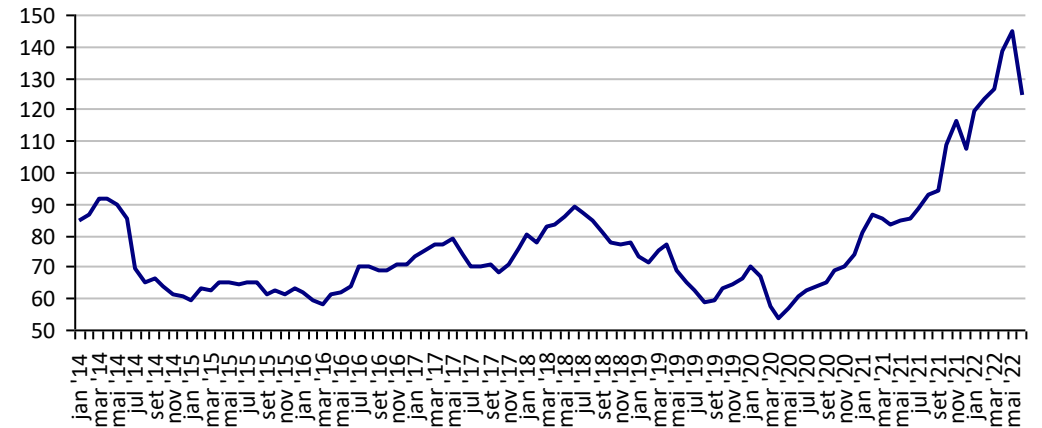
PRODUTOS	UF/PRAÇA	UNIDADE	COTAÇÕES		VARIAÇÕES					
			24/06/2022	23/06/2022	DIÁRIA %	07 DIAS %	30 DIAS %	06 MESES %	12 MESES %	24 MESES %
Algodão Pluma	New York	US\$/Lb	101,52	107,85	-5,9	-13,9	-30,1	-9,6	18,0	64,6
Algodão Pluma	Liverpool A	US\$/Lb	156,50	161,30	-3,0	-4,3	-2,6	28,4	64,8	128,6
Arroz Casca	Bangkok	US\$/t	441,00	441,00	0,0	-3,3	-8,5	7,0	-5,0	-17,4
Café	New York	US\$/Lb	232,45	238,60	-2,6	1,7	7,1	2,4	52,5	140,5
Café	Londres	US\$/t	2.027,00	2.086,00	-2,8	-1,8	-2,9	-13,7	24,3	77,0
Milho	Chicago	US\$/bs	7,47	7,68	-2,8	-2,8	-3,3	21,5	14,3	130,3
Soja	Chicago	US\$/bs	15,93	16,53	-3,6	-5,9	-5,2	16,9	16,2	83,0
Óleo de soja	Chicago	US\$/t	1.492,76	1.557,79	-4,2	-12,8	-14,2	19,4	9,0	144,9
Farelo de soja	Chicago	US\$/t	426,70	432,40	-1,3	2,2	0,6	2,9	20,5	48,8
Trigo	Argentina	US\$/t	440,00	455,00	-3,3	-3,3	-2,2	49,2	63,0	95,6
Trigo	Kansas	US\$/t	369,28	381,87	-3,3	-12,0	-18,5	18,7	65,8	133,0

**Preços médios mensais de Algodão em pluma - Liverpool A  
(US\$ cents/Libra)**



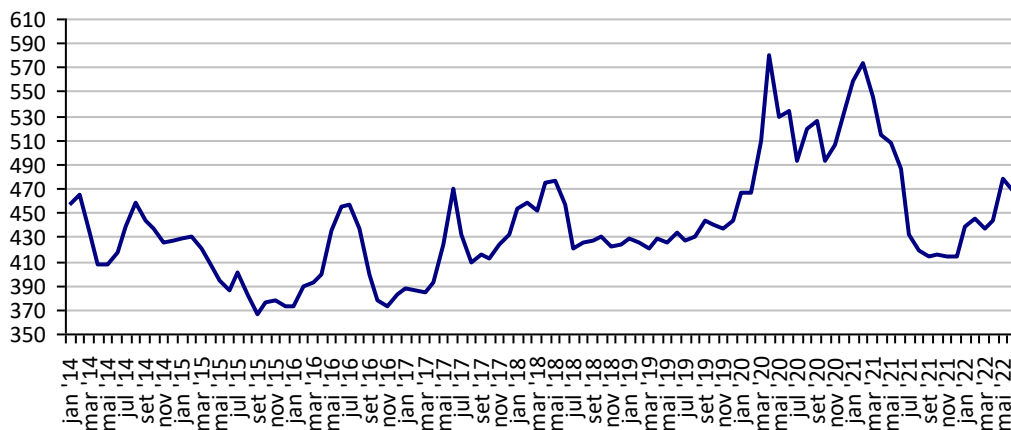
Fonte: Liverpool

**Preços médios mensais de Algodão em pluma - NY  
(US\$ cents/£)**



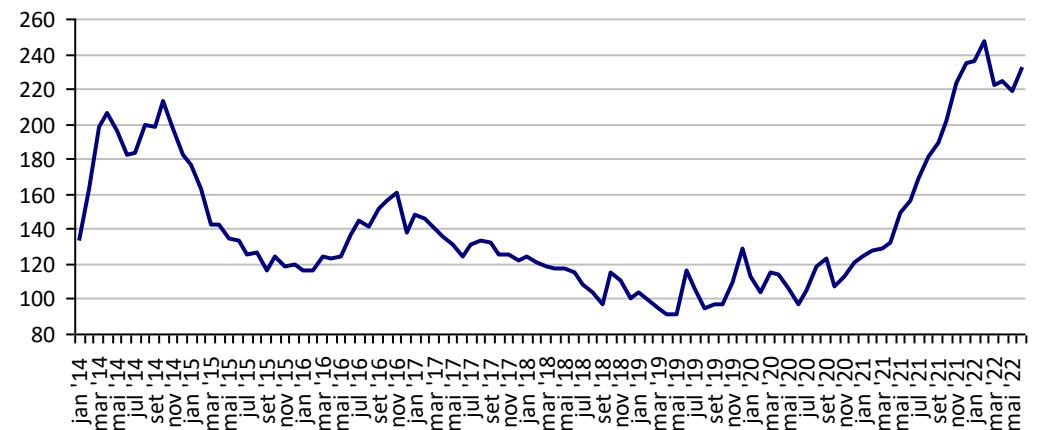
Fonte: Bolsa de Nava Iorque

**Preços médios mensais de Arroz 100% inteiro - Bangkok  
(US\$/Tonelada)**



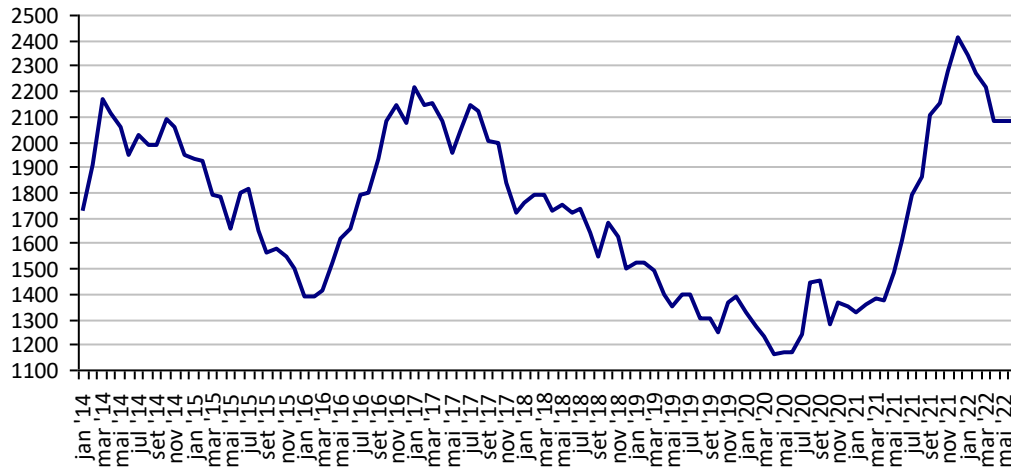
Fonte: Bolsa de Bangkok

**Preços médios mensais de Café Arábica - Nova Iorque - 1ª entrega  
(US\$/libra-peso)**



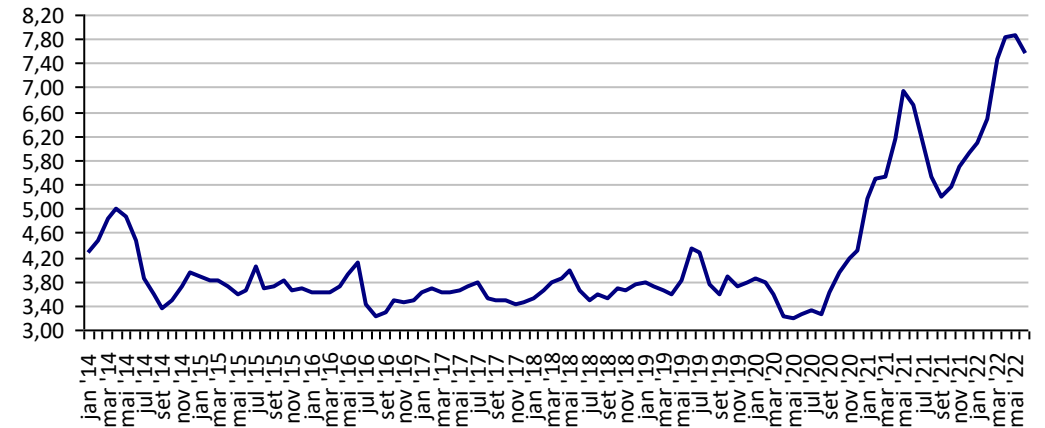
Fonte: Bolsa de Nova Iorque

**Preços médios mensais de Café Robusta - Londres (US\$/t)**



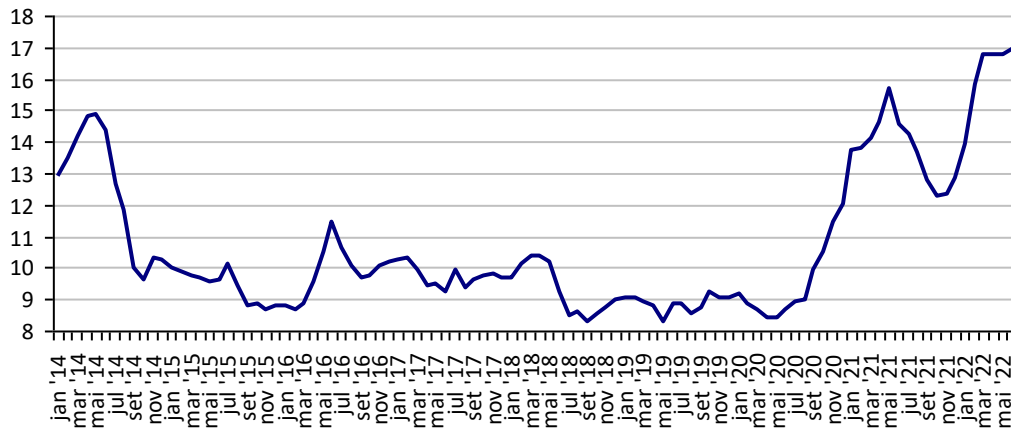
Fonte: ICE Futures Europe

**Preços médios mensais de Milho - Chicago - 1ª entrega (US\$/bushell)**



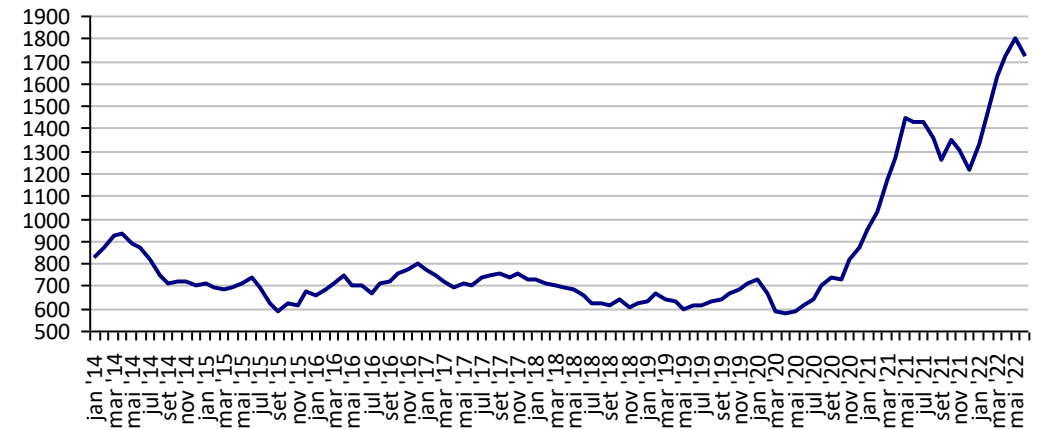
Fonte: CBOT

**Preços médios mensais de Soja em grãos - Chicago - 1ª entrega (US\$/bushell)**



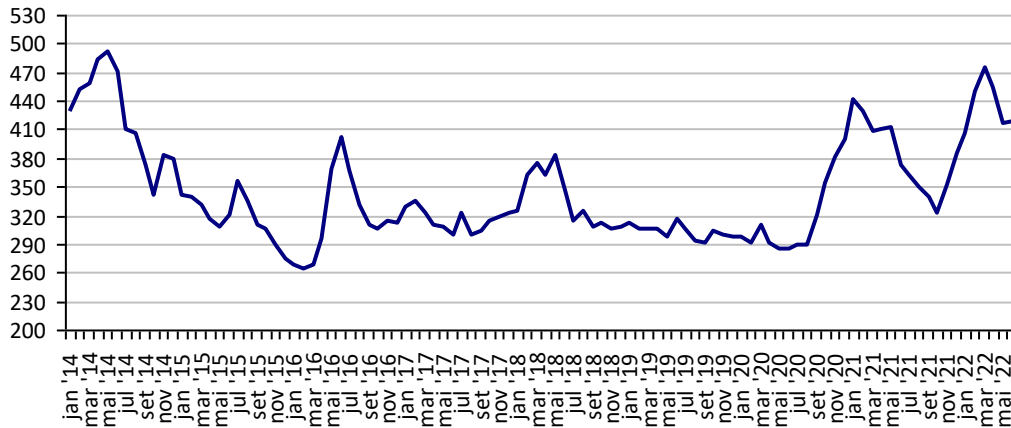
Fonte: CBOT

**Preços médios mensais de Óleo de soja - Chicago (US\$/t)**



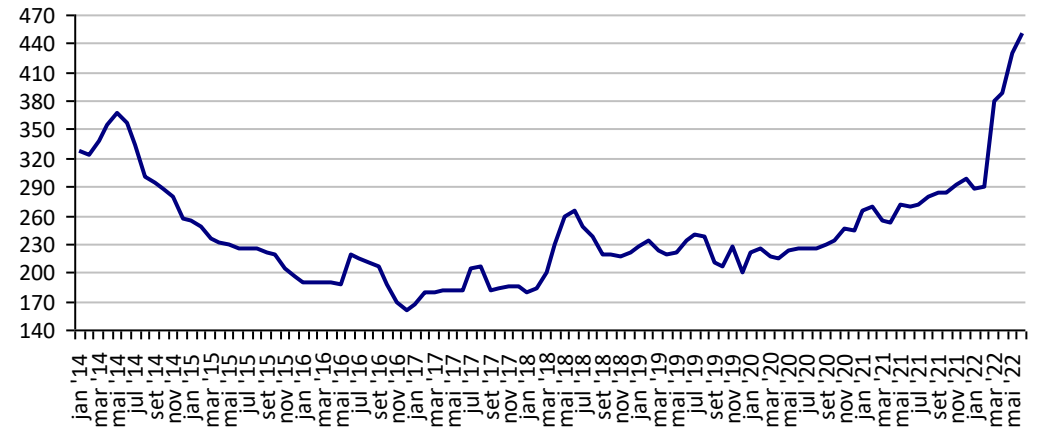
Fonte: CBOT

**Preços médios mensais de Farelo de soja - Chicago  
 (US\$/t)**



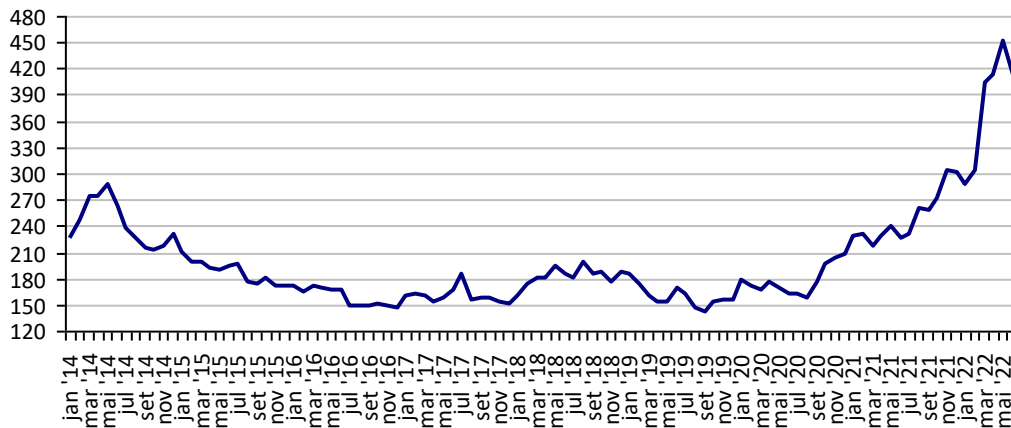
Fonte: CBOT

**Preços médios mensais de Trigo em grãos - Argentina  
 (US\$/t)**



Fonte: CMA

**Preços médios mensais de Trigo em grãos HRW - Kansas  
 (US\$/t)**



Fonte: Bolsa de Kansas

## PREÇOS AGROPECUÁRIOS - COTAÇÕES PRINCIPAIS MOEDAS

PRODUTOS	UF/PRAÇA	UNIDADE	COTAÇÕES		VARIAÇÕES					
			24/06/2022	23/06/2022	DIÁRIA %	07 DIAS %	30 DIAS %	06 MESES %	12 MESES %	24 MESES %
Taxa de cambio (R\$)	Brasil	US\$	5,23	5,18	0,97	1,99	8,22	-7,62	6,20	-0,19
	Brasil	Peso Argentina	0,04	0,04	0,79	0,84	3,69	-23,74	-18,32	-43,70
	Brasil	Libra Esterlina	6,42	6,34	1,23	2,58	5,92	-15,50	-6,27	-1,48
	Brasil	Euro	5,52	5,44	1,33	2,63	7,02	-13,97	-6,15	-6,67
Índice de Commodities Agrícola - (IC-Br)			398,94	398,94	0,00	0,00	0,00	-2,67	19,98	70,02

Fonte: Banco Central do Brasil

Índice de Commodities Agrícola - Brasil Agropecuária  
(IC-Br)

