

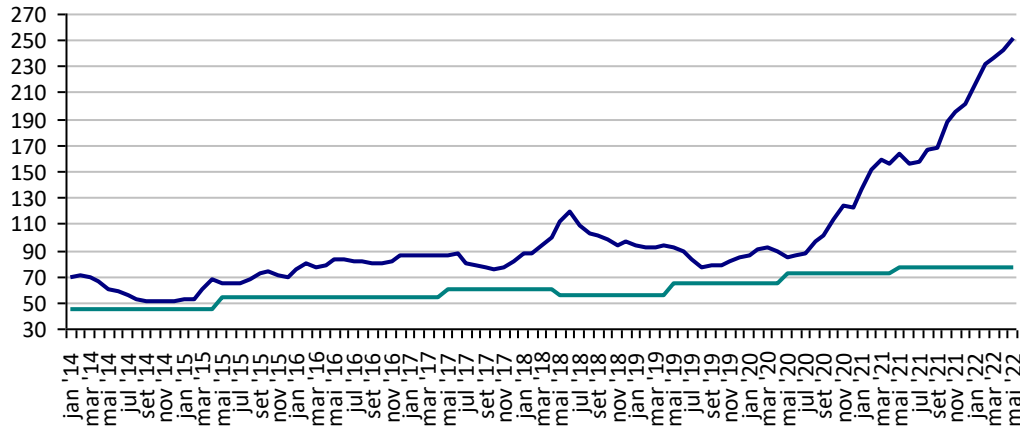
## PREÇOS AGROPECUÁRIOS - MERCADO INTERNO - CMA

PRODUTOS	UF/PRAÇA	UNIDADE	COTAÇÕES		VARIAÇÕES					
			06/05/2022	05/05/2022	DIÁRIA %	07 DIAS %	30 DIAS %	06 MESES %	12 MESES %	24 MESES %
Algodão Pluma	Rondonópolis-MT	R\$/@	256,35	256,35	0,0	3,7	5,9	31,9	54,8	203,5
Arroz Casca	Cachoeira do Sul-RS	R\$/50Kg	69,10	69,35	-0,4	-1,3	-8,9	4,7	-19,1	19,9
Boi Gordo	Barra do Garça-MT	R\$/@	289,00	289,00	0,0	-1,0	-5,9	16,5	-5,6	68,0
Feijão Cores	Apucarana-PR	R\$/60Kg	370,00	370,00	0,0	4,2	4,2	32,1	32,1	29,8
Frango	SC	R\$/Kg	5,00	5,00	0,0	0,0	0,0	16,3	42,9	92,3
Milho	Cascavel-PR	R\$/60Kg	87,00	87,00	0,0	-1,1	1,2	2,4	-17,9	93,3
Soja	Cascavel-PR	R\$/60Kg	186,00	187,00	-0,5	-2,1	6,3	19,2	7,5	84,2
Óleo de soja	SP	R\$/t	10.200,00	10.200,00	0,0	-1,0	14,6	21,4	37,8	191,4
Farelo de soja	Ponta Grossa-PR	R\$/t	2.500,00	2.550,00	-2,0	-2,3	-2,0	13,6	-2,0	38,9
Suino	Chapecó-SC	R\$/@18,75kg	95,62	95,62	0,0	0,0	0,0	-12,1	-13,6	22,9
Trigo	Cascavel-PR	R\$/t	2.000,00	2.000,00	0,0	1,0	5,3	21,2	25,0	60,0

Fonte: CMA

**Preços médios mensais de Algodão em pluma - Rondonópolis-MT**  
(R\$/@)

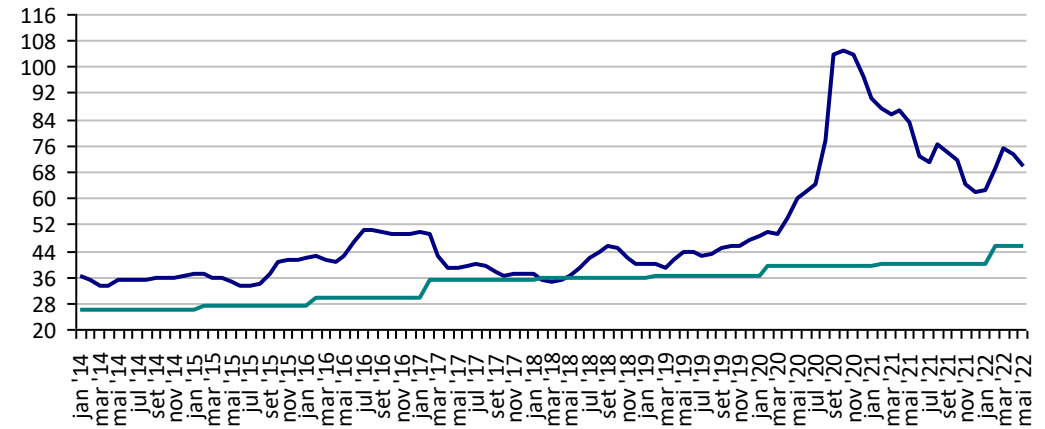
Preço Mínimo: 77,45



Fonte: CMA

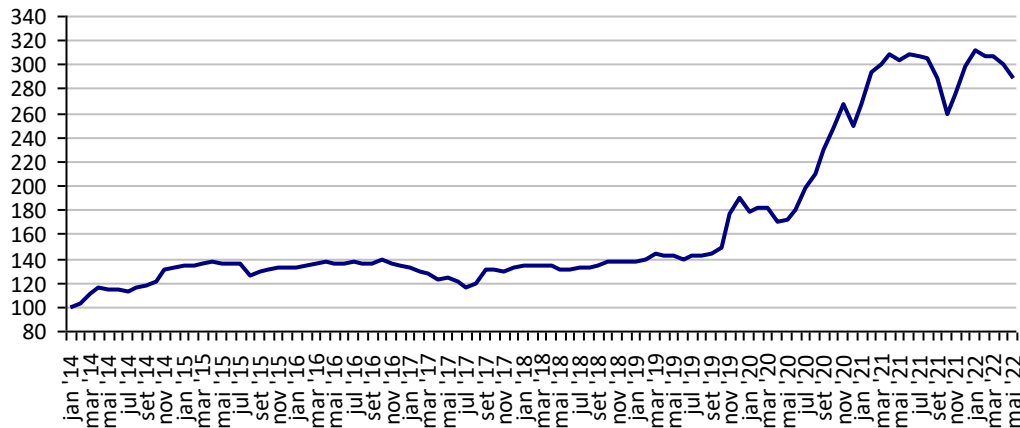
**Preços médios mensais de Arroz em casca - Cachoeira do Sul-RS**  
(R\$/50kg)

Preço Mínimo: 45,3



Fonte: CMA

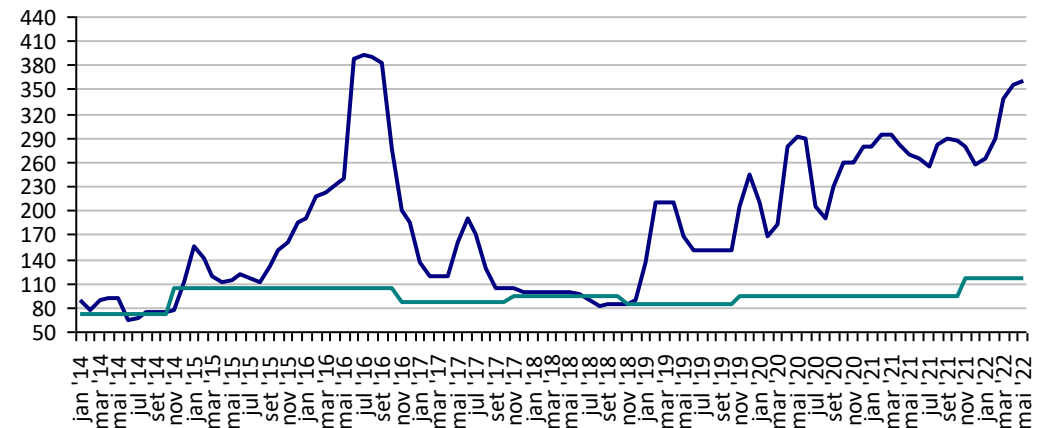
**Preços médios mensais de Boi gordo - Barra do Garça-MT**  
(R\$/@)



Fonte: CMA

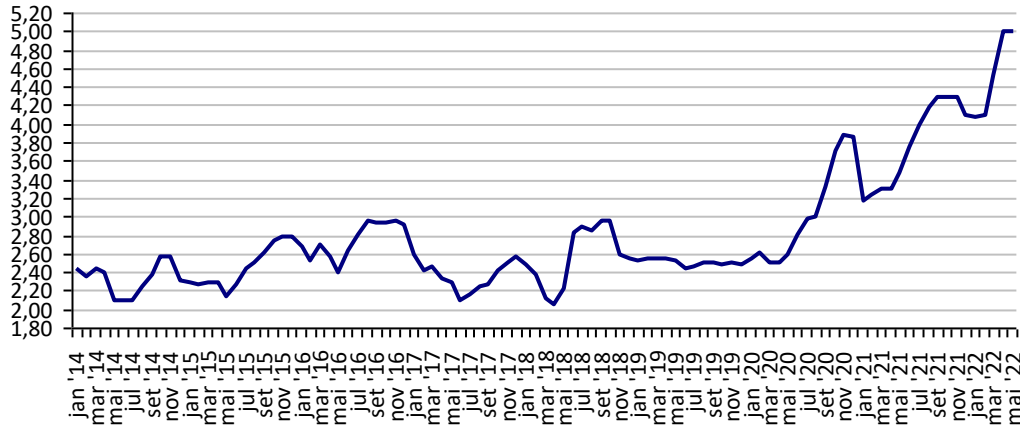
**Preços médios mensais de Feijão cores - Apucarana - PR**  
(R\$/60kg)

Preço Mínimo: 116,75



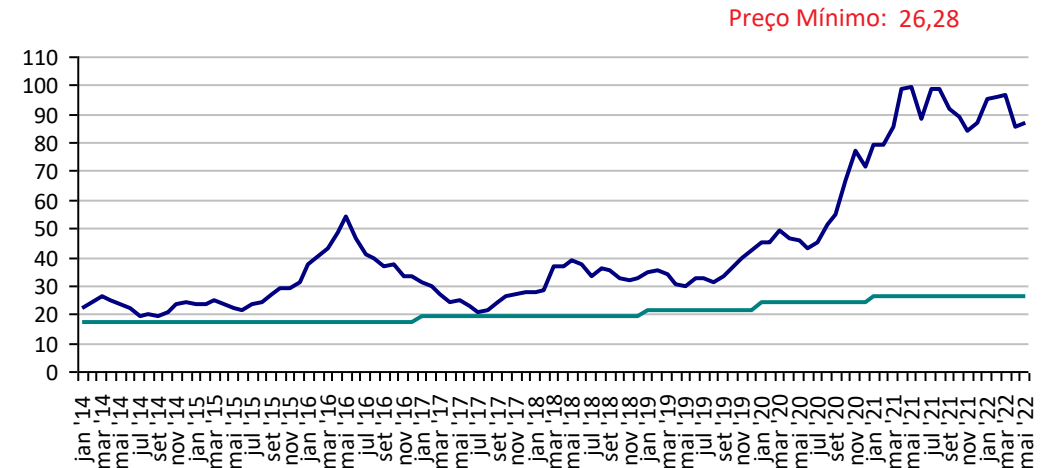
Fonte: CMA

**Preços médios mensais de Frango vivo - Santa Catarina (R\$/kg)**



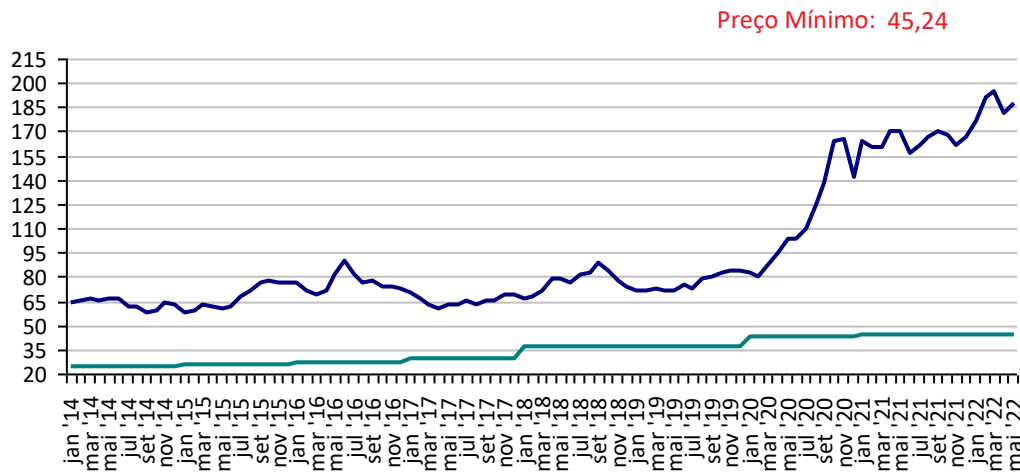
Fonte: CMA

**Preços médios mensais de Milho em grãos - Cascavel-PR (R\$/60kg)**



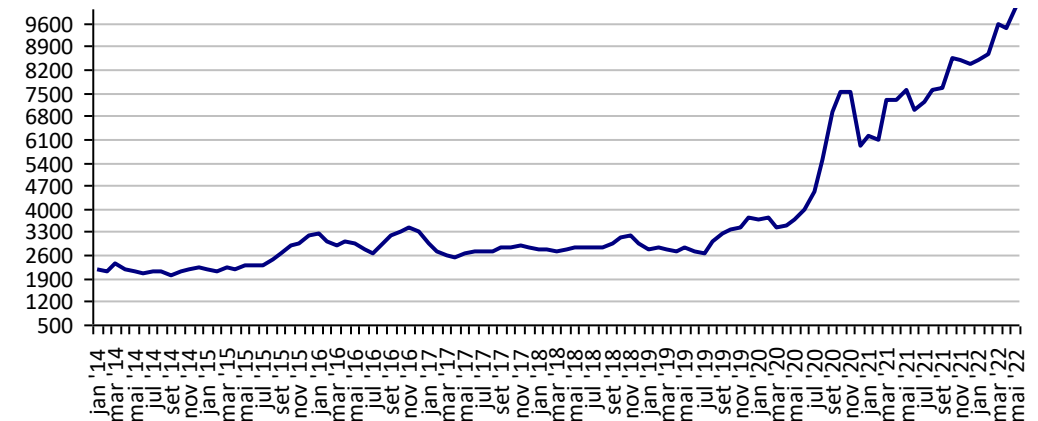
Fonte: CMA

**Preços médios mensais de Soja em grãos - Cascavel-PR (R\$/60kg)**



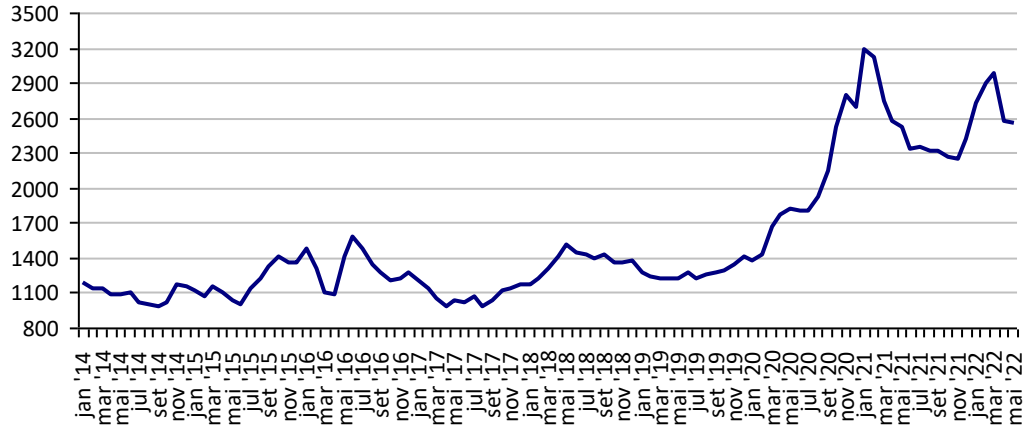
Fonte: CMA

**Preços médios mensais de Óleo de soja - SP (R\$/t)**



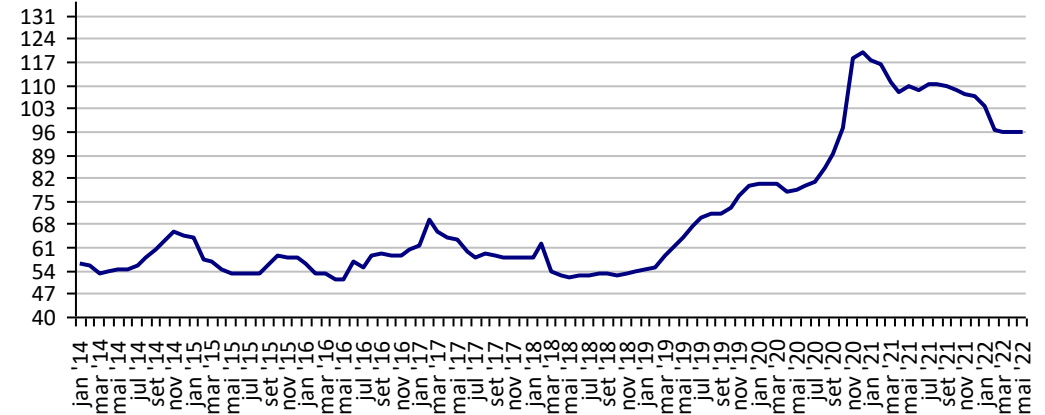
Fonte: CMA

**Preços médios mensais de Farelo Soja Ponta Grossa-PR  
(R\$/t)**



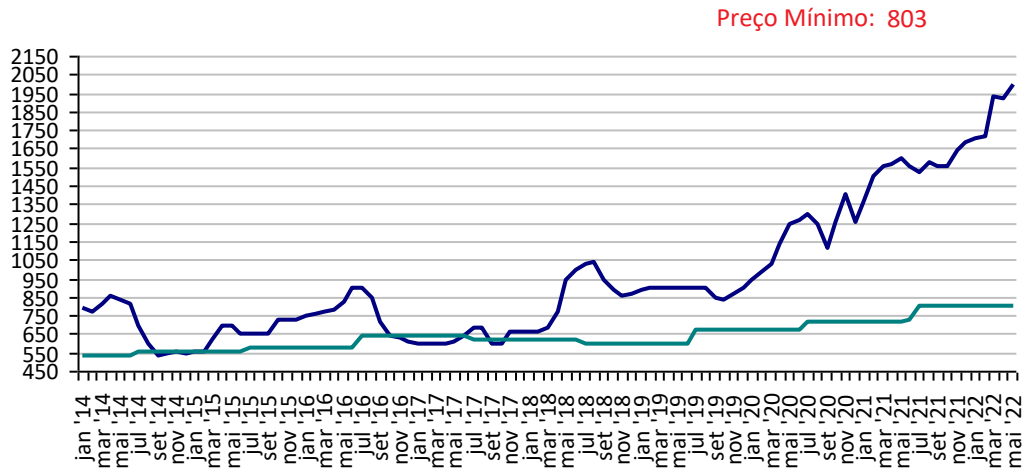
Fonte: CMA

**Preços médios mensais de Suíno vivo - Chapecó-SC  
(R\$/@ de 18,75kg)**



Fonte: CMA

**Preços médios mensais de Trigo em grãos - Cascavel - PR  
(R\$/tonelada)**

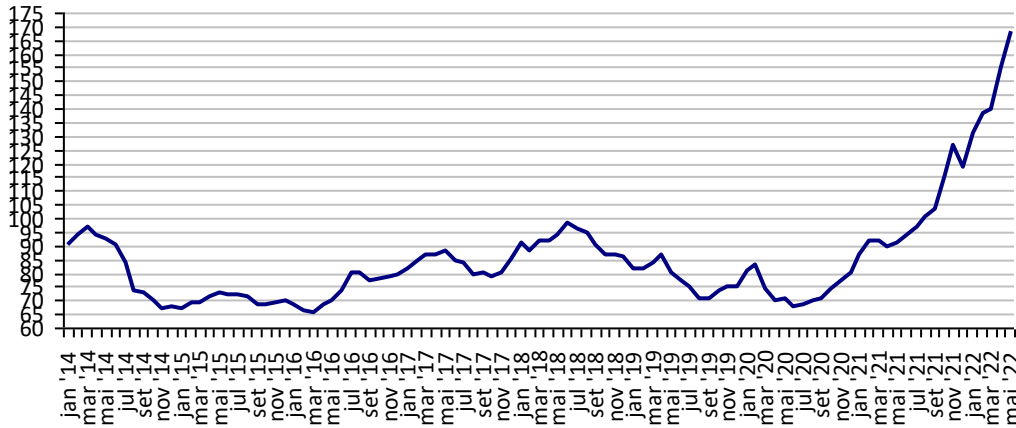


Fonte: CMA

## PREÇOS AGROPECUÁRIOS - MERCADO EXTERNO

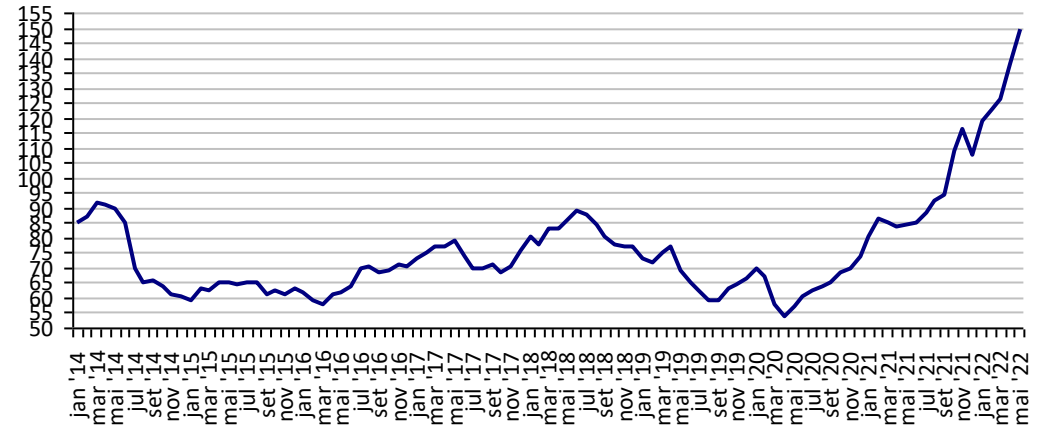
PRODUTOS	UF/PRAÇA	UNIDADE	COTAÇÕES		VARIAÇÕES					
			06/05/2022	05/05/2022	DIÁRIA %	07 DIAS %	30 DIAS %	06 MESES %	12 MESES %	24 MESES %
Algodão Pluma	New York	US\$/Lb	143,61	148,76	-3,5	-1,4	5,8	23,2	60,5	163,5
Algodão Pluma	Liverpool A	US\$/Lb	173,45	168,70	2,8	9,1	12,4	38,3	88,7	147,8
Arroz Casca	Bangkok	US\$/t	483,00	483,00	0,0	7,3	8,3	17,2	-6,8	-13,1
Café	New York	US\$/Lb	211,60	218,40	-3,1	-2,9	-7,0	6,0	37,9	93,5
Café	Londres	US\$/t	2.081,00	2.137,00	-2,6	-1,1	-0,6	-5,9	38,0	77,3
Milho	Chicago	US\$/bs	7,92	8,04	-1,4	-3,2	4,7	43,7	4,3	154,1
Soja	Chicago	US\$/bs	16,56	16,78	-1,4	-3,1	2,2	40,5	3,1	99,3
Óleo de soja	Chicago	US\$/t	1.783,55	1.804,49	-1,2	-9,3	12,6	39,4	25,7	213,1
Farelo de soja	Chicago	US\$/t	413,60	419,90	-1,5	-6,1	-10,4	24,7	-3,2	43,6
Trigo	Argentina	US\$/t	420,00	420,00	0,0	2,4	13,5	44,8	57,3	86,7
Trigo	Kansas	US\$/t	425,96	428,35	-0,6	5,9	6,8	48,5	61,5	143,3

**Preços médios mensais de Algodão em pluma - Liverpool A  
(US\$ cents/Libra)**



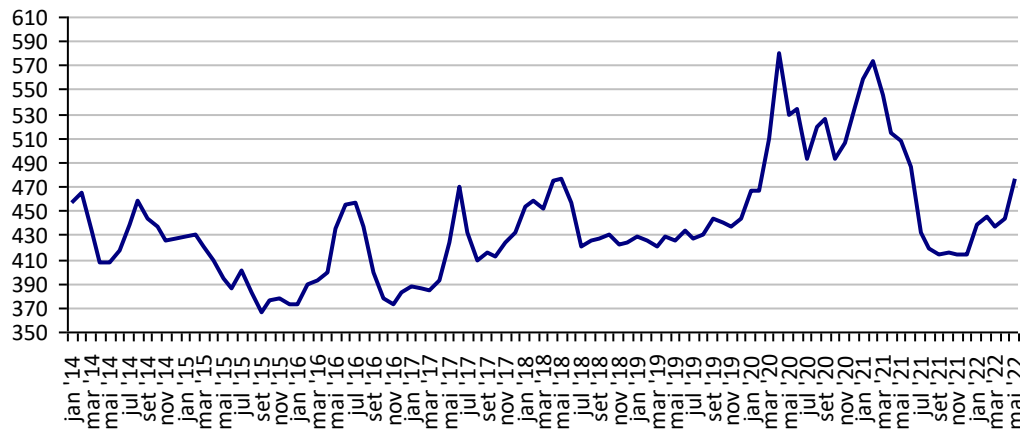
Fonte: Liverpool

**Preços médios mensais de Algodão em pluma - NY  
(US\$ cents/£)**



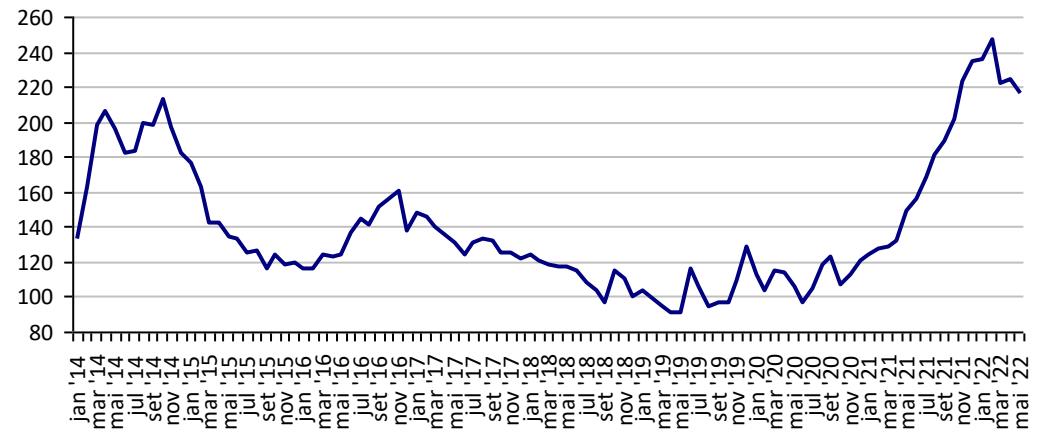
Fonte: Bolsa de Nava Iorque

**Preços médios mensais de Arroz 100% inteiro - Bangkok  
(US\$/Tonelada)**



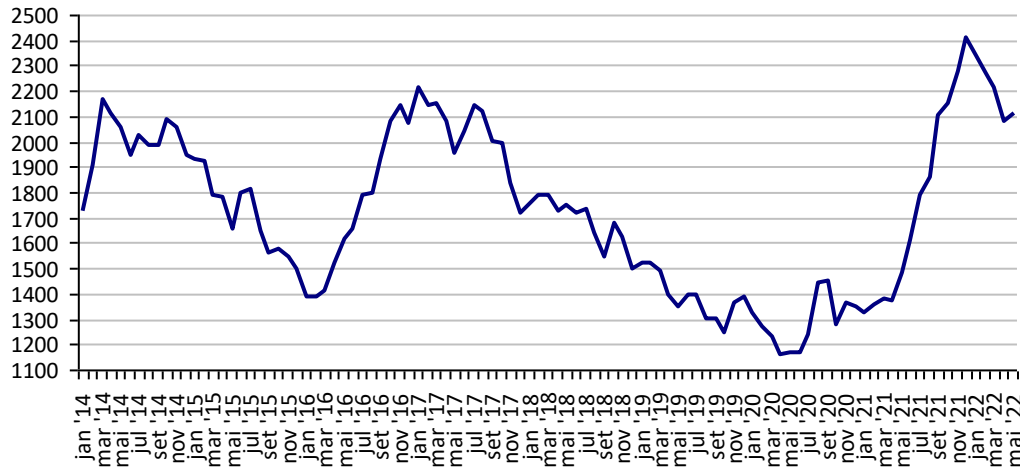
Fonte: Bolsa de Bangkok

**Preços médios mensais de Café Arábica - Nova Iorque - 1ª entrega  
(US\$/libra-peso)**



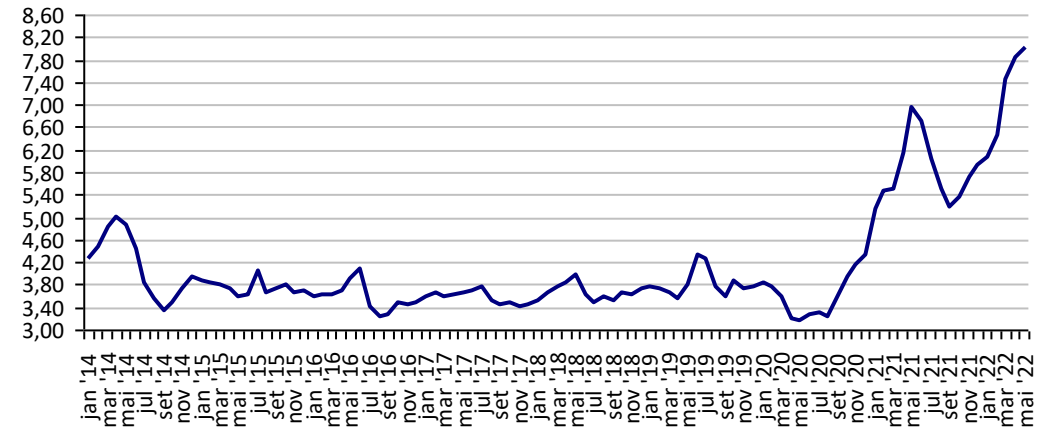
Fonte: Bolsa de Nova Iorque

**Preços médios mensais de Café Robusta - Londres (US\$/t)**



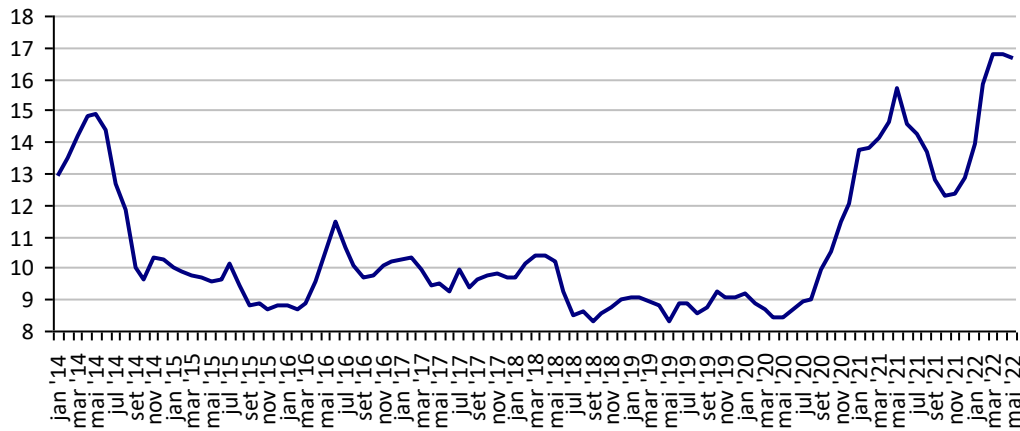
Fonte: ICE Futures Europe

**Preços médios mensais de Milho - Chicago - 1ª entrega (US\$/bushell)**



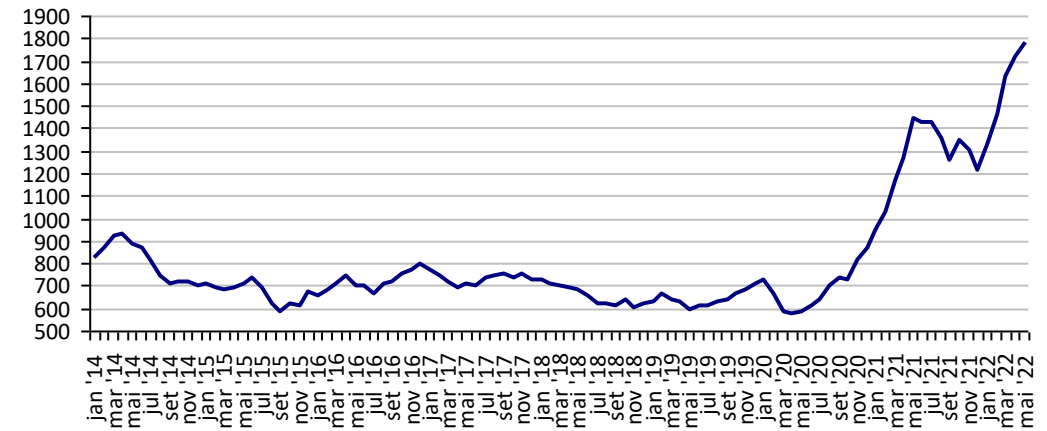
Fonte: CBOT

**Preços médios mensais de Soja em grãos - Chicago - 1ª entrega (US\$/bushell)**



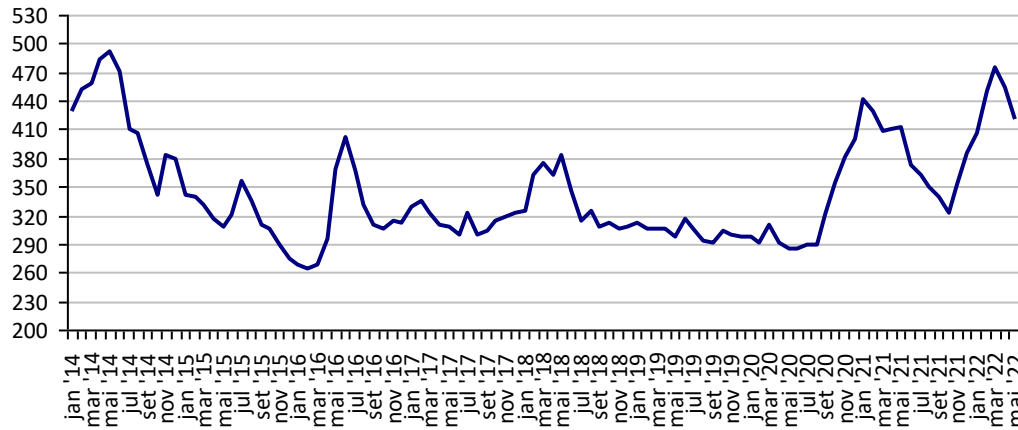
Fonte: CBOT

**Preços médios mensais de Óleo de soja - Chicago (US\$/t)**



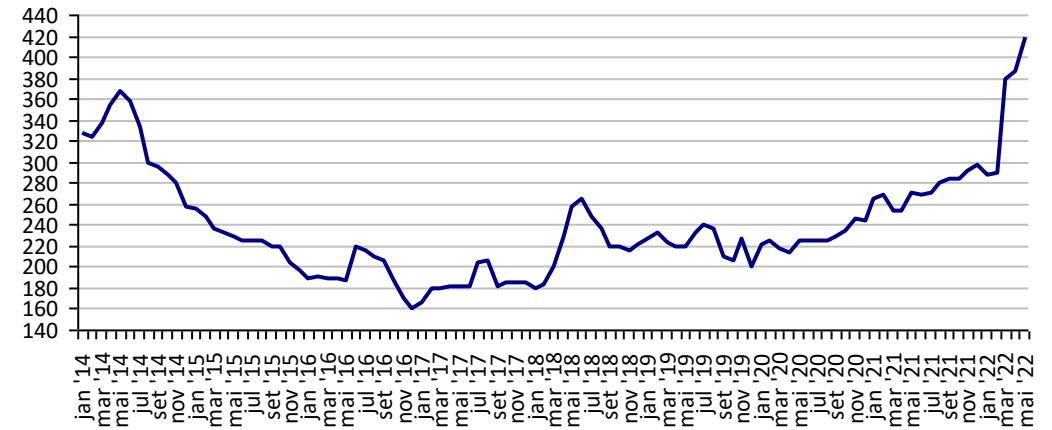
Fonte: CBOT

**Preços médios mensais de Farelo de soja - Chicago (US\$/t)**



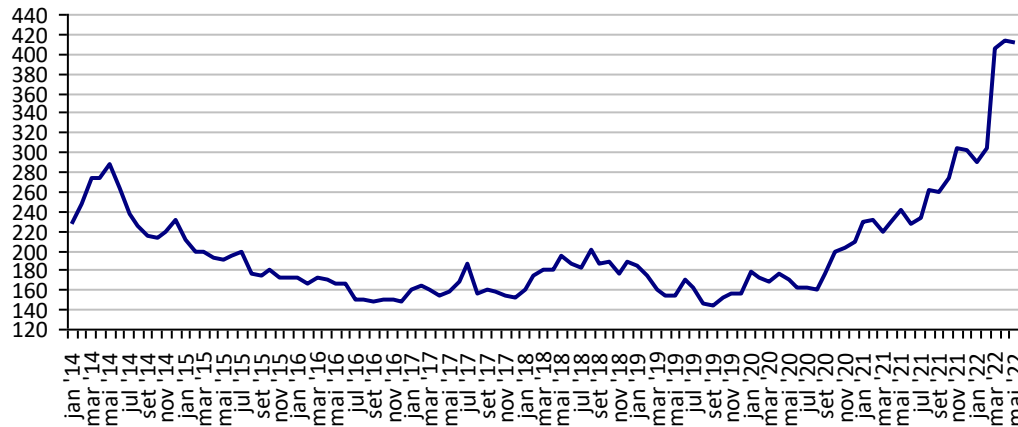
Fonte: CBOT

**Preços médios mensais de Trigo em grãos - Argentina (US\$/t)**



Fonte: CMA

**Preços médios mensais de Trigo em grãos HRW - Kansas (US\$/t)**



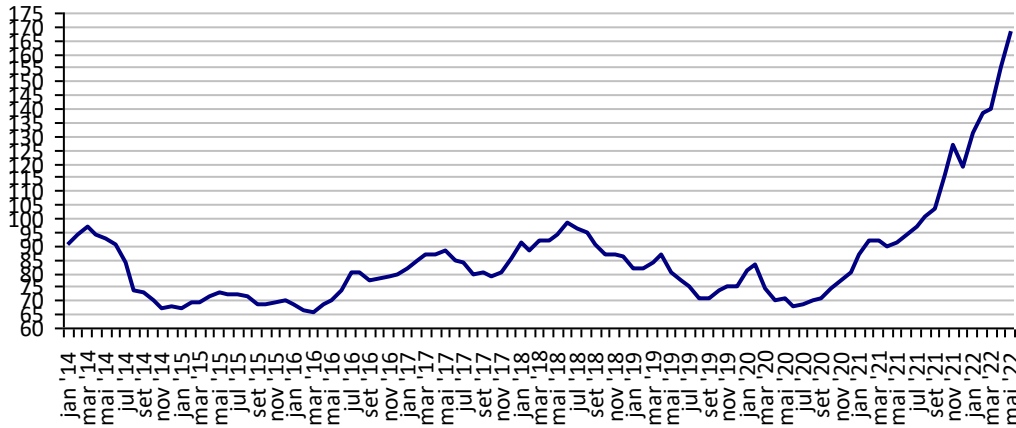
Fonte: Bolsa de Kansas



## PREÇOS AGROPECUÁRIOS - MERCADO EXTERNO

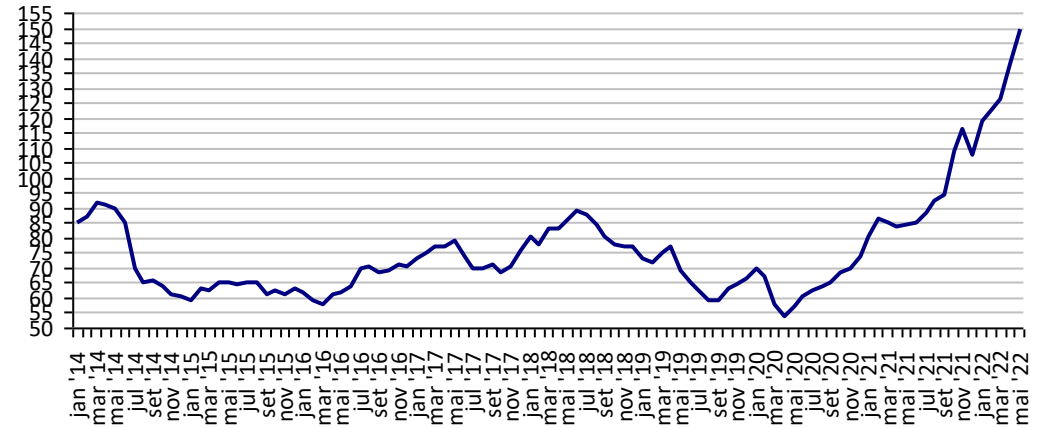
PRODUTOS	UF/PRAÇA	UNIDADE	COTAÇÕES		VARIAÇÕES					
			06/05/2022	05/05/2022	DIÁRIA %	07 DIAS %	30 DIAS %	06 MESES %	12 MESES %	24 MESES %
Algodão Pluma	New York	US\$/Lb	143,61	148,76	-3,5	-1,4	5,8	23,2	60,5	163,5
Algodão Pluma	Liverpool A	US\$/Lb	173,45	168,70	2,8	9,1	12,4	38,3	88,7	147,8
Arroz Casca	Bangkok	US\$/t	483,00	483,00	0,0	7,3	8,3	17,2	-6,8	-13,1
Café	New York	US\$/Lb	211,60	218,40	-3,1	-2,9	-7,0	6,0	37,9	93,5
Café	Londres	US\$/t	2.081,00	2.137,00	-2,6	-1,1	-0,6	-5,9	38,0	77,3
Milho	Chicago	US\$/bs	7,92	8,04	-1,4	-3,2	4,7	43,7	4,3	154,1
Soja	Chicago	US\$/bs	16,56	16,78	-1,4	-3,1	2,2	40,5	3,1	99,3
Óleo de soja	Chicago	US\$/t	1.783,55	1.804,49	-1,2	-9,3	12,6	39,4	25,7	213,1
Farelo de soja	Chicago	US\$/t	413,60	419,90	-1,5	-6,1	-10,4	24,7	-3,2	43,6
Trigo	Argentina	US\$/t	420,00	420,00	0,0	2,4	13,5	44,8	57,3	86,7
Trigo	Kansas	US\$/t	425,96	428,35	-0,6	5,9	6,8	48,5	61,5	143,3

**Preços médios mensais de Algodão em pluma - Liverpool A  
(US\$ cents/Libra)**



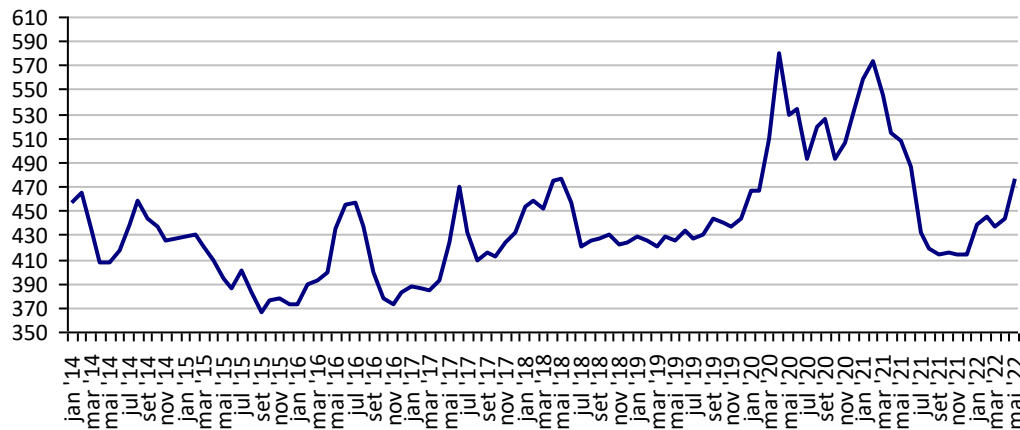
Fonte: Liverpool

**Preços médios mensais de Algodão em pluma - NY  
(US\$ cents/£)**



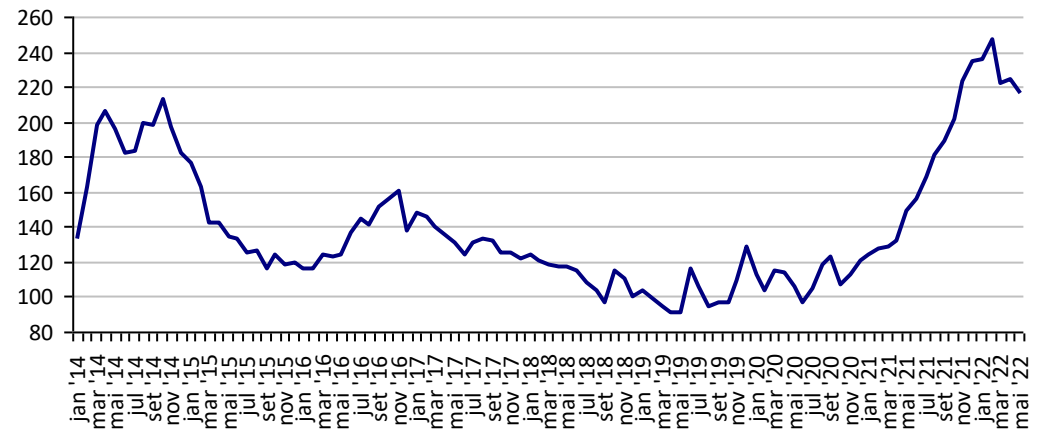
Fonte: Bolsa de Nava Iorque

**Preços médios mensais de Arroz 100% inteiro - Bangkok  
(US\$/Tonelada)**



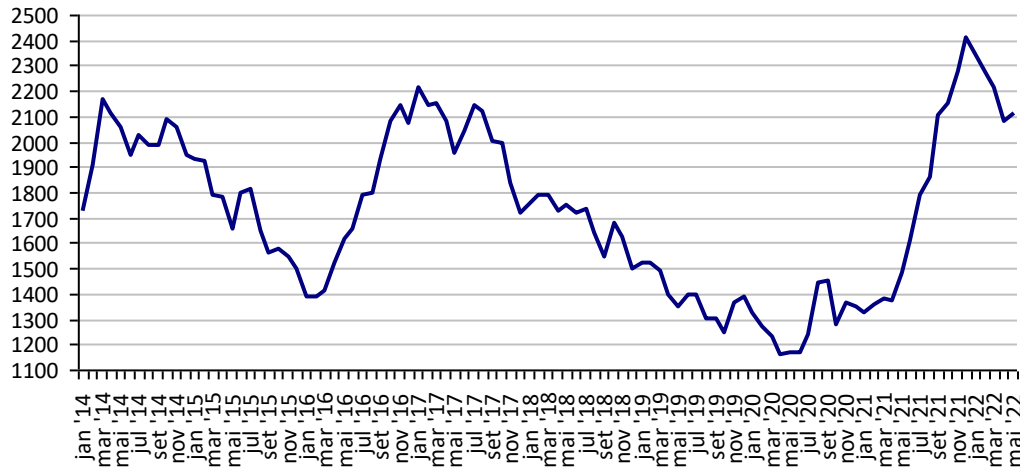
Fonte: Bolsa de Bangkok

**Preços médios mensais de Café Arábica - Nova Iorque - 1ª entrega  
(US\$/libra-peso)**



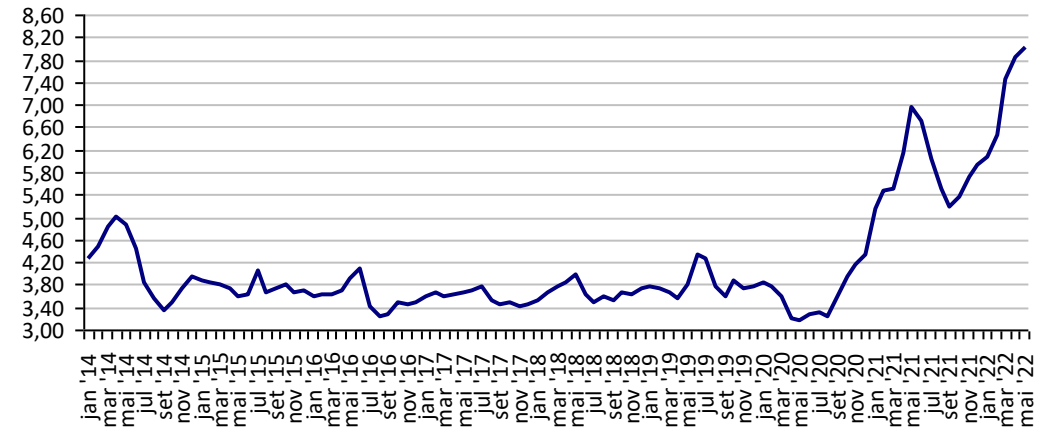
Fonte: Bolsa de Nova Iorque

Preços médios mensais de Café Robusta - Londres (US\$/t)



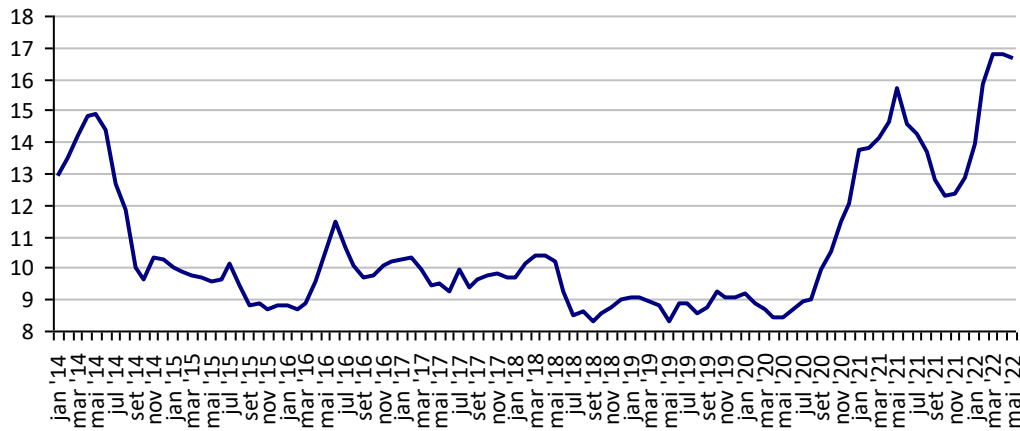
Fonte: ICE Futures Europe

Preços médios mensais de Milho - Chicago - 1ª entrega (US\$/bushell)



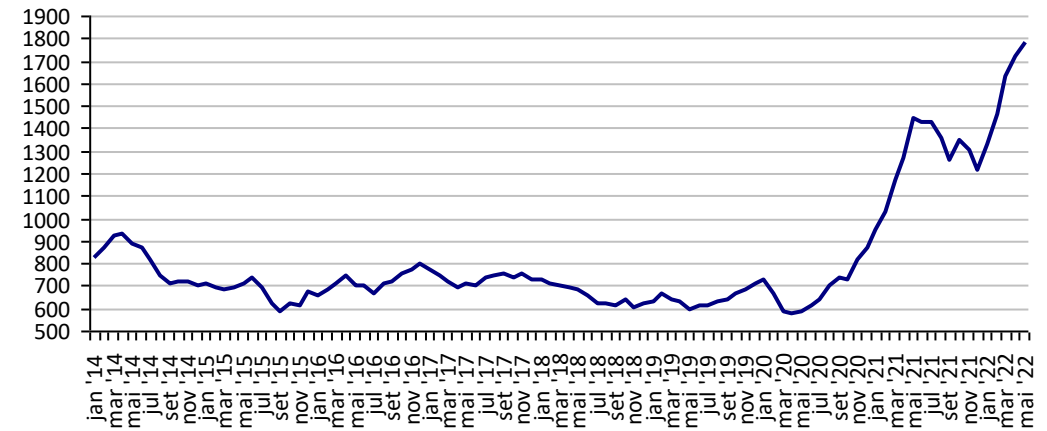
Fonte: CBOT

Preços médios mensais de Soja em grãos - Chicago - 1ª entrega (US\$/bushell)



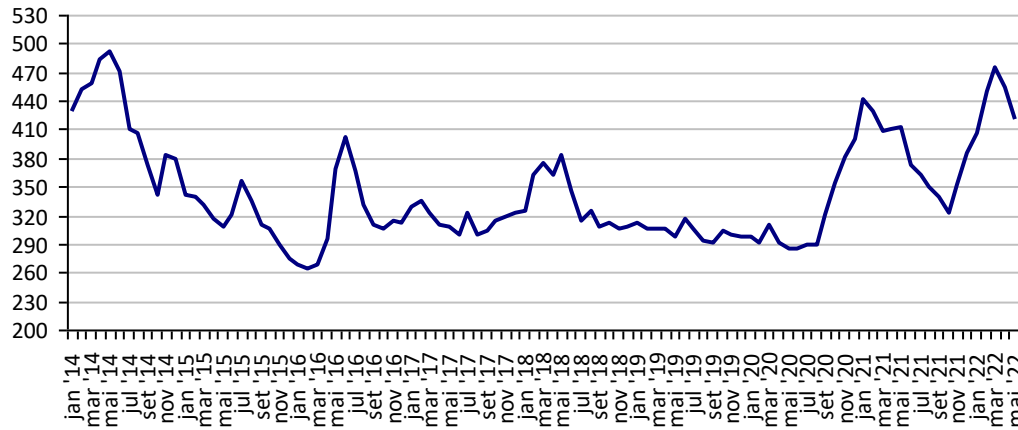
Fonte: CBOT

Preços médios mensais de Óleo de soja - Chicago (US\$/t)



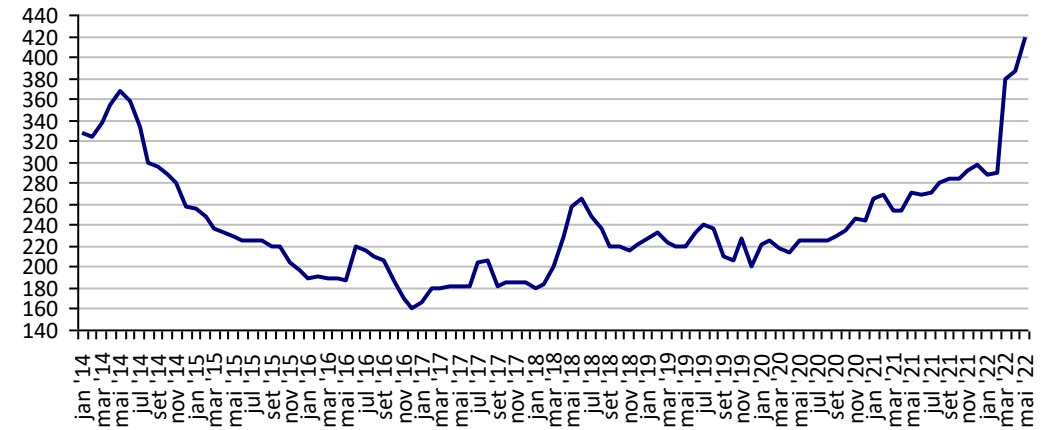
Fonte: CBOT

**Preços médios mensais de Farelo de soja - Chicago (US\$/t)**



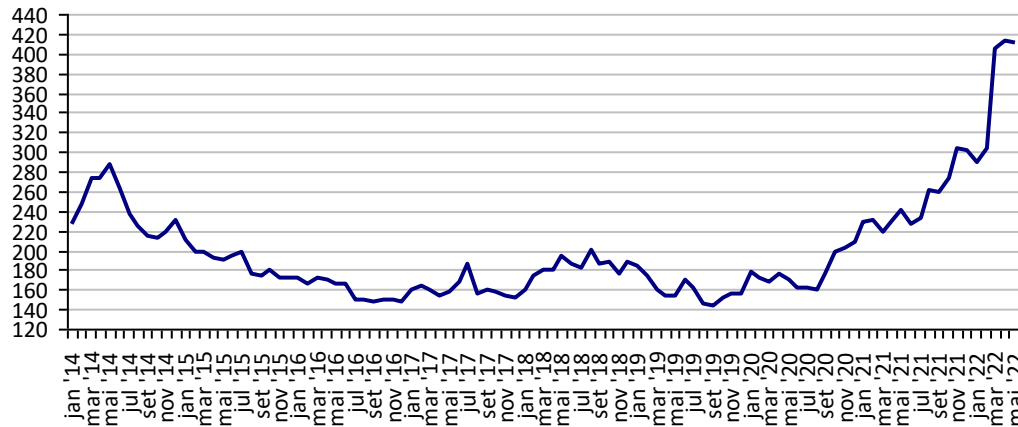
Fonte: CBOT

**Preços médios mensais de Trigo em grãos - Argentina (US\$/t)**



Fonte: CMA

**Preços médios mensais de Trigo em grãos HRW - Kansas (US\$/t)**



Fonte: Bolsa de Kansas

## PREÇOS AGROPECUÁRIOS - COTAÇÕES PRINCIPAIS MOEDAS

PRODUTOS	UF/PRAÇA	UNIDADE	COTAÇÕES		VARIACIONES					
			06/05/2022	05/05/2022	DIÁRIA %	07 DIAS %	30 DIAS %	06 MESES %	12 MESES %	24 MESES %
Taxa de cambio (R\$)	Brasil	US\$	5,07	5,01	1,40	3,17	8,05	-8,77	-4,06	-10,46
	Brasil	Peso Argentina	0,04	0,04	1,30	2,32	3,93	-21,51	-22,61	-48,33
	Brasil	Libra Esterlina	6,27	6,17	1,54	1,39	2,00	-16,94	-14,65	-10,45
	Brasil	Euro	5,37	5,26	2,01	3,48	4,70	-16,78	-15,83	-12,40
Índice de Commodities Agrícola - (IC-Br)			398,94	398,94	0,00	0,00	0,00	-2,03	13,81	56,91

Fonte: Banco Central do Brasil

Índice de Commodities Agrícola - Brasil Agropecuária  
(IC-Br)

