

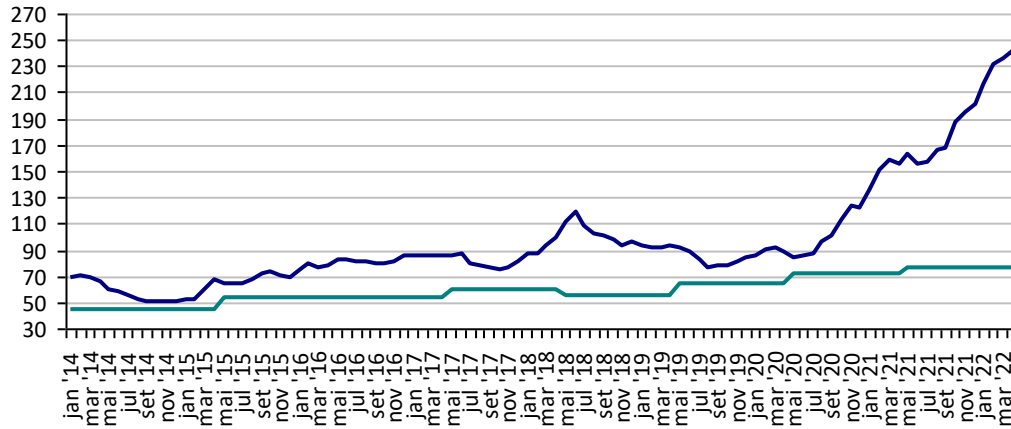
## PREÇOS AGROPECUÁRIOS - MERCADO INTERNO - CMA

PRODUTOS	UF/PRAÇA	UNIDADE	COTAÇÕES		VARIAÇÕES					
			14/04/2022	13/04/2022	DIÁRIA %	07 DIAS %	30 DIAS %	06 MESES %	12 MESES %	24 MESES %
Algodão Pluma	Rondonópolis-MT	R\$/@	243,20	242,86	0,1	0,8	1,5	28,0	57,7	172,5
Arroz Casca	Cachoeira do Sul-RS	R\$/50Kg	72,50	73,35	-1,2	-3,3	-2,7	0,6	-16,3	34,1
Boi Gordo	Barra do Garça-MT	R\$/@	297,00	305,00	-2,6	-3,3	-2,6	15,1	-4,2	74,7
Feijão Cores	Apucarana-PR	R\$/60Kg	355,00	355,00	0,0	0,0	4,4	22,4	26,8	29,1
Frango	SC	R\$/Kg	5,00	5,00	0,0	0,0	11,1	16,3	51,5	100,0
Milho	Cascavel-PR	R\$/60Kg	84,00	84,00	0,0	-2,3	-17,6	-6,7	-15,2	75,0
Soja	Cascavel-PR	R\$/60Kg	180,50	178,00	1,4	1,4	-11,3	8,7	6,2	95,1
Óleo de soja	SP	R\$/t	9.700,00	9.350,00	3,7	7,8	-3,0	12,8	35,7	181,2
Farelo de soja	Ponta Grossa-PR	R\$/t	2.600,00	2.600,00	0,0	2,0	-16,1	18,2	2,0	51,2
Suino	Chapecó-SC	R\$/@18,75kg	95,62	95,62	0,0	0,0	-1,9	-12,1	-10,5	21,4
Trigo	Cascavel-PR	R\$/t	1.920,00	1.900,00	1,1	1,1	-4,0	21,5	23,9	67,0

Fonte: CMA

**Preços médios mensais de Algodão em pluma - Rondonópolis-MT**  
(R\$/@)

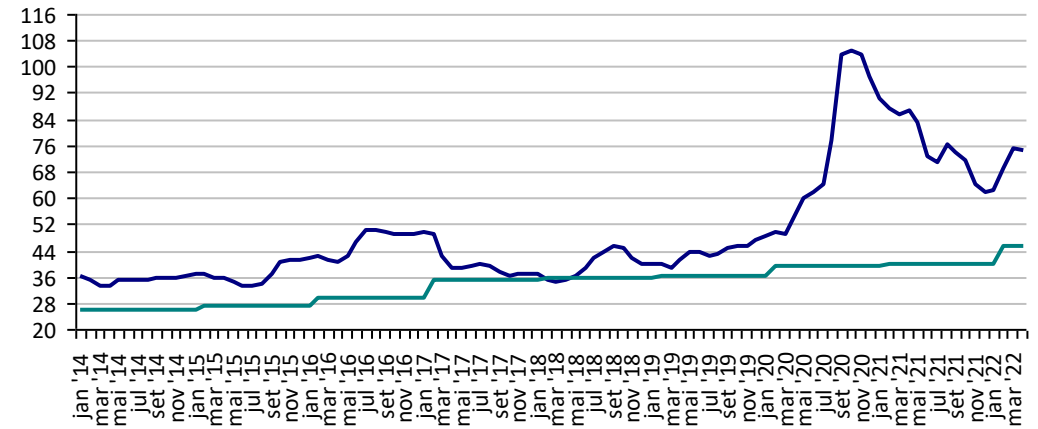
Preço Mínimo: 77,45



Fonte: CMA

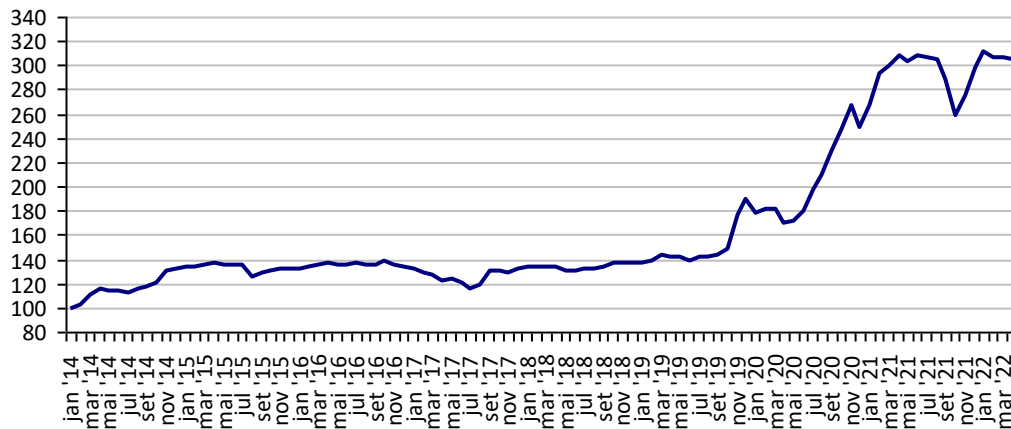
**Preços médios mensais de Arroz em casca - Cachoeira do Sul-RS**  
(R\$/50kg)

Preço Mínimo: 45,3



Fonte: CMA

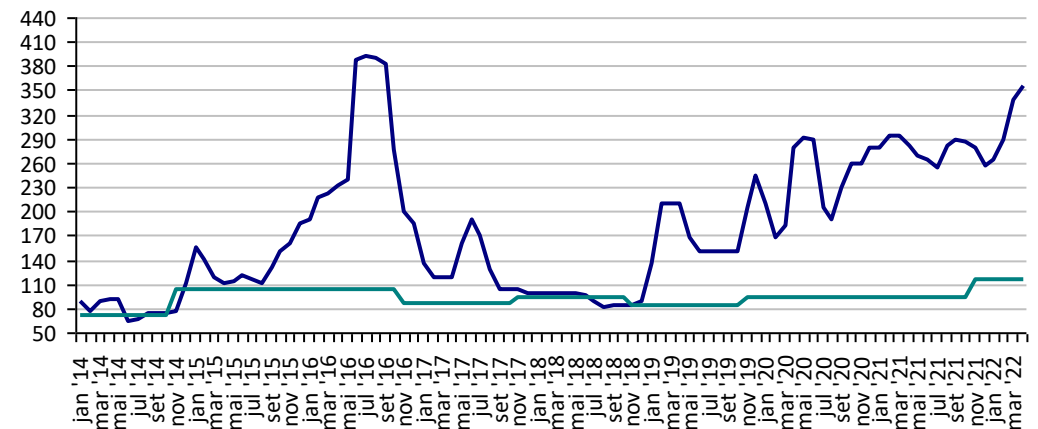
**Preços médios mensais de Boi gordo - Barra do Garça-MT**  
(R\$/@)



Fonte: CMA

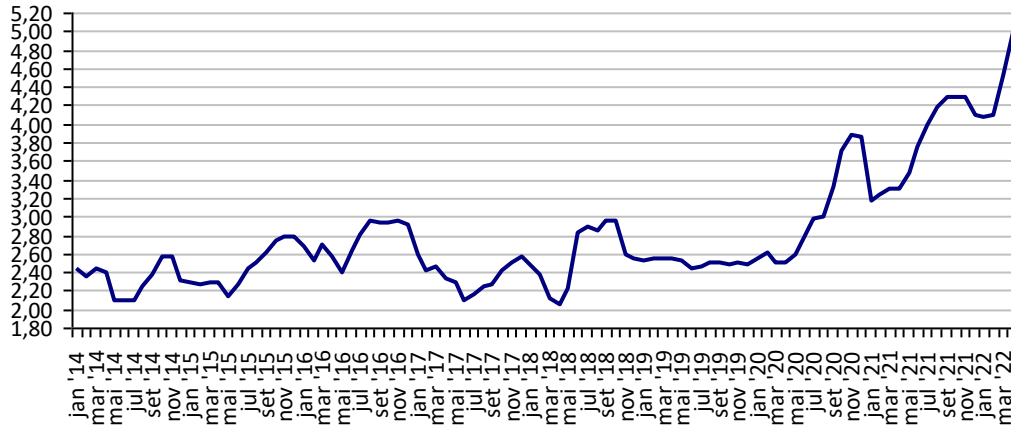
**Preços médios mensais de Feijão cores - Apucarana - PR**  
(R\$/60kg)

Preço Mínimo: 116,75



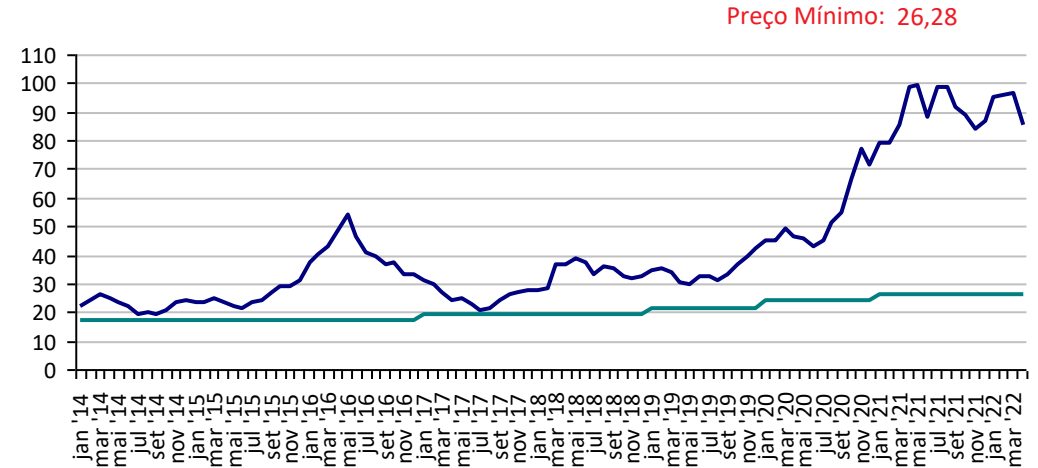
Fonte: CMA

**Preços médios mensais de Frango vivo - Santa Catarina (R\$/kg)**



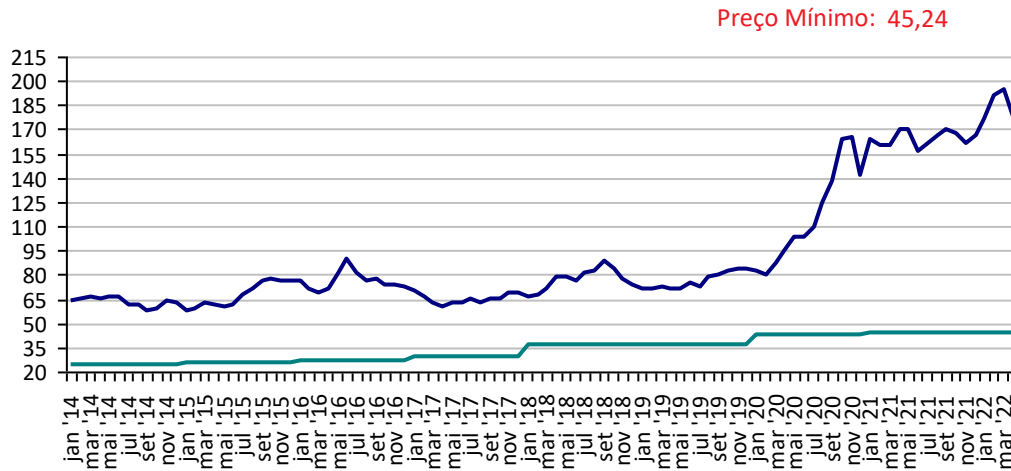
Fonte: CMA

**Preços médios mensais de Milho em grãos - Cascavel-PR (R\$/60kg)**



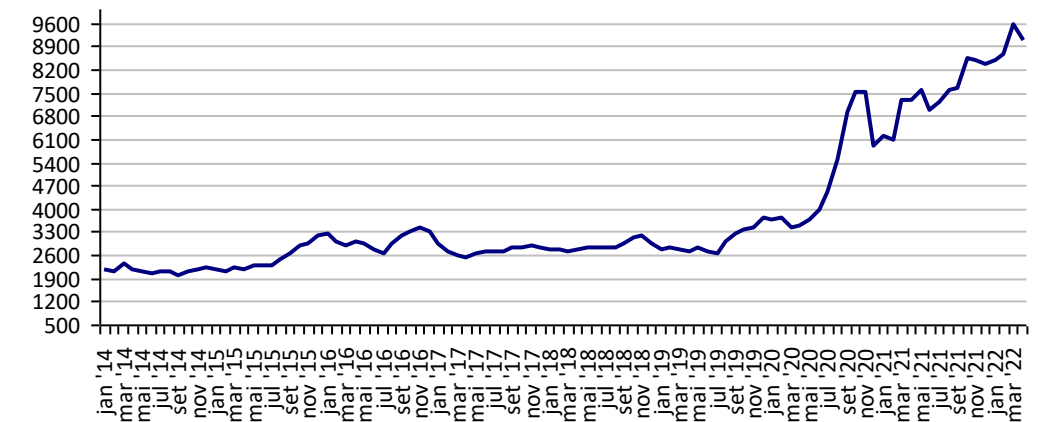
Fonte: CMA

**Preços médios mensais de Soja em grãos - Cascavel-PR (R\$/60kg)**



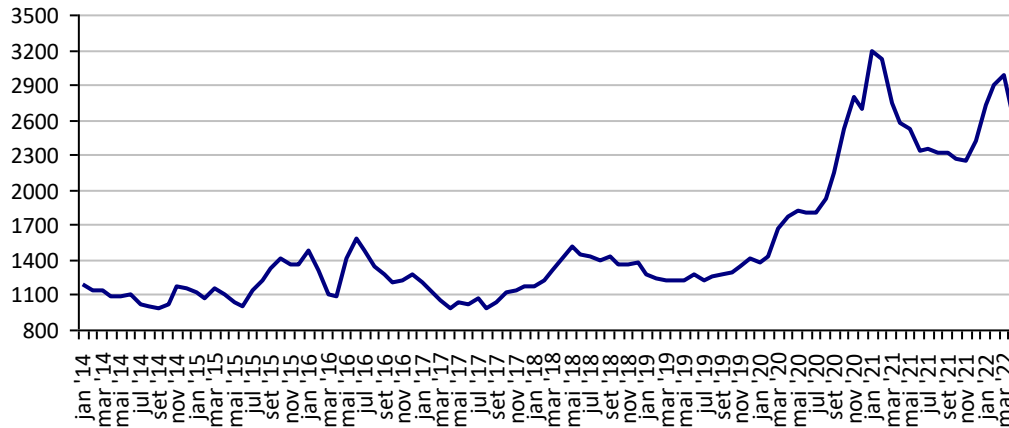
Fonte: CMA

**Preços médios mensais de Óleo de soja - SP (R\$/t)**



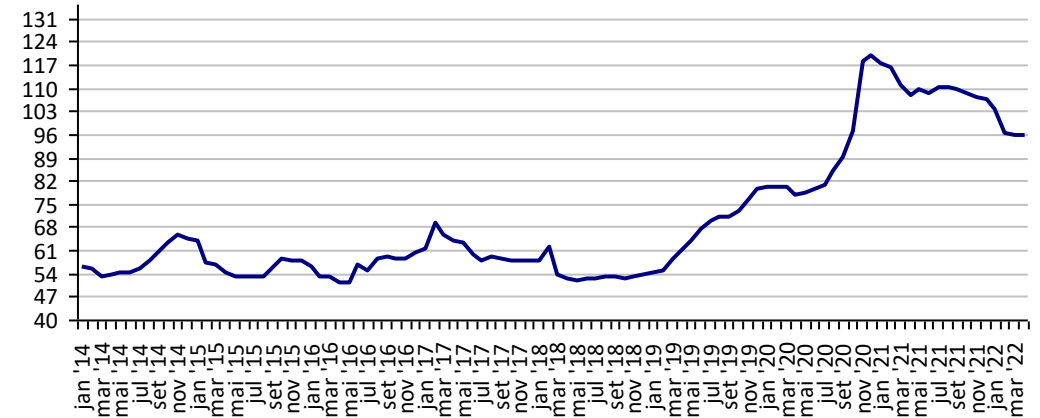
Fonte: CMA

**Preços médios mensais de Farelo Soja Ponta Grossa-PR  
(R\$/t)**



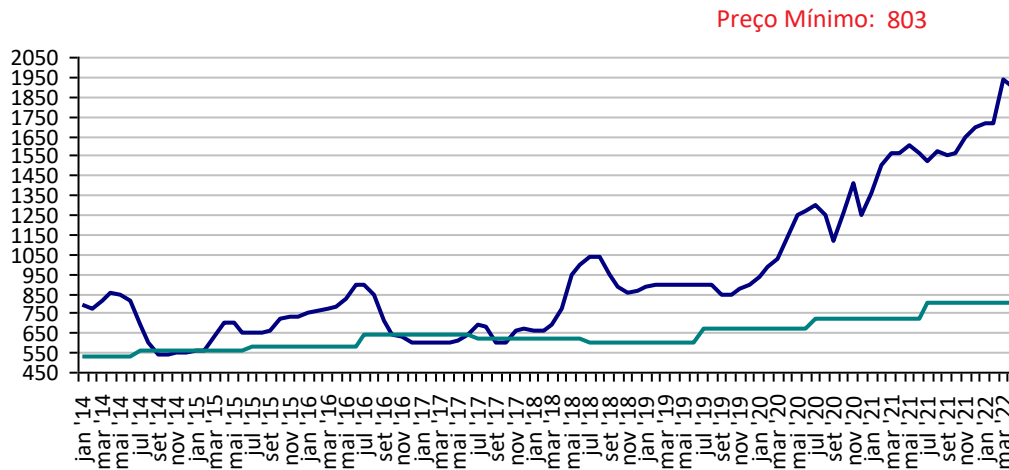
Fonte: CMA

**Preços médios mensais de Suíno vivo - Chapecó-SC  
(R\$/@ de 18,75kg)**



Fonte: CMA

**Preços médios mensais de Trigo em grãos - Cascavel - PR  
(R\$/tonelada)**



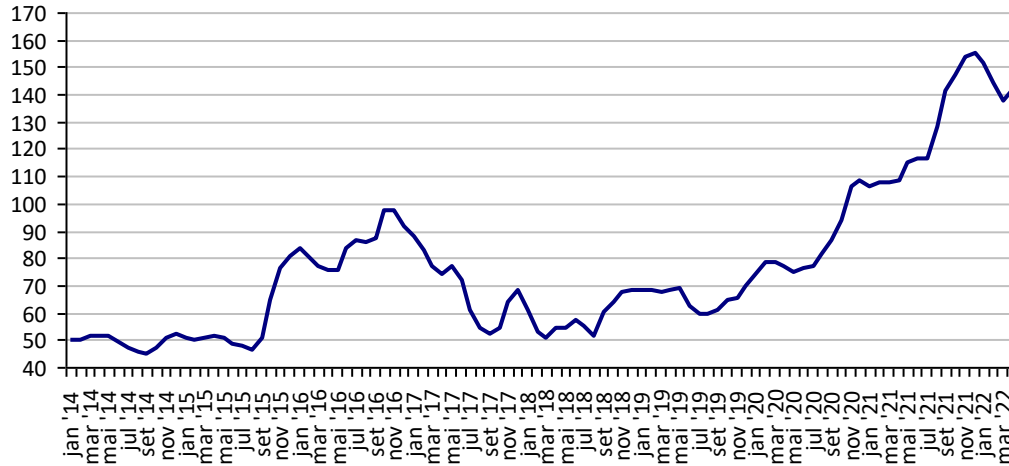
Fonte: CMA

## PREÇOS AGROPECUÁRIOS - MERCADO INTERNO - CEPEA

PRODUTOS	UF/PRAÇA	UNIDADE	COTAÇÕES		VARIAÇÕES					
			14/04/2022	13/04/2022	DIÁRIA %	07 DIAS %	30 DIAS %	06 MESES %	12 MESES %	24 MESES %
Açúcar Cristal	SP	R\$/50Kg	141,49	141,49	0,0	-0,7	3,6	-5,8	33,1	78,6
Algodão Pluma	SP	R\$/@	717,75	719,48	-0,2	1,3	3,0	20,6	47,8	156,7
Arroz Casca	RS	R\$/50Kg	73,01	73,11	-0,1	-3,4	-2,8	0,3	-16,2	33,3
Boi Gordo	SP	R\$/@	338,90	336,30	0,8	3,5	-0,6	27,0	5,9	70,2
Café Arábica	SP	R\$/60Kg	1.240,14	1.249,28	-0,7	-0,4	-1,7	0,5	66,7	113,0
Café Robusta	ES	R\$/60Kg	822,53	820,75	0,2	1,6	8,5	1,3	80,1	149,4
Laranja Pêra	SP	R\$/cx40,8kg	39,88	41,30	-3,4	-5,5	-8,0	-17,4	7,2	27,9
Leite	MG	R\$/Litro	2,24	2,24	0,0	0,0	0,0	-4,9	11,6	52,6
Milho Grão	Campinas - SP	R\$/60Kg	87,30	87,56	-0,3	-2,0	-16,0	-3,2	-9,9	62,3
Soja Grão	Paranaguá - PR	R\$/60Kg	186,68	183,65	1,6	2,4	-7,8	10,8	6,0	84,7
Trigo Grão	PR	R\$/t	1.912,71	1.918,26	-0,3	1,7	1,8	21,6	19,0	67,9

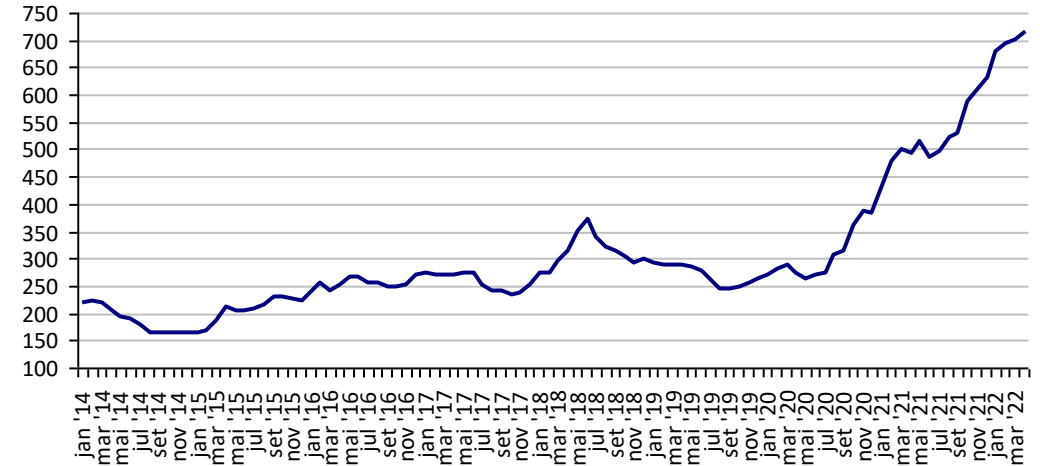
Fonte: CEPEA

**Açúcar Cristal - SP (R\$/50Kg)**



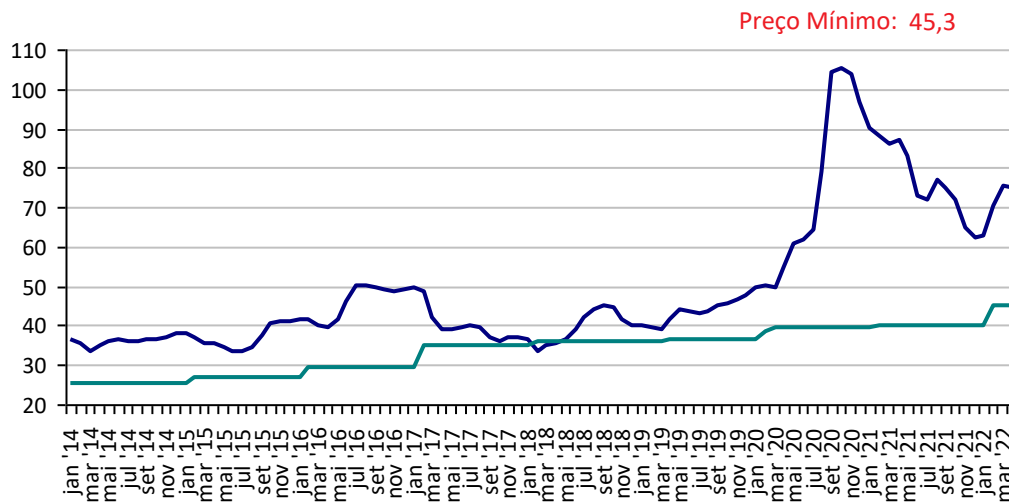
Fonte: CEPEA

**Algodão em Pluma - SP (R\$/@)**



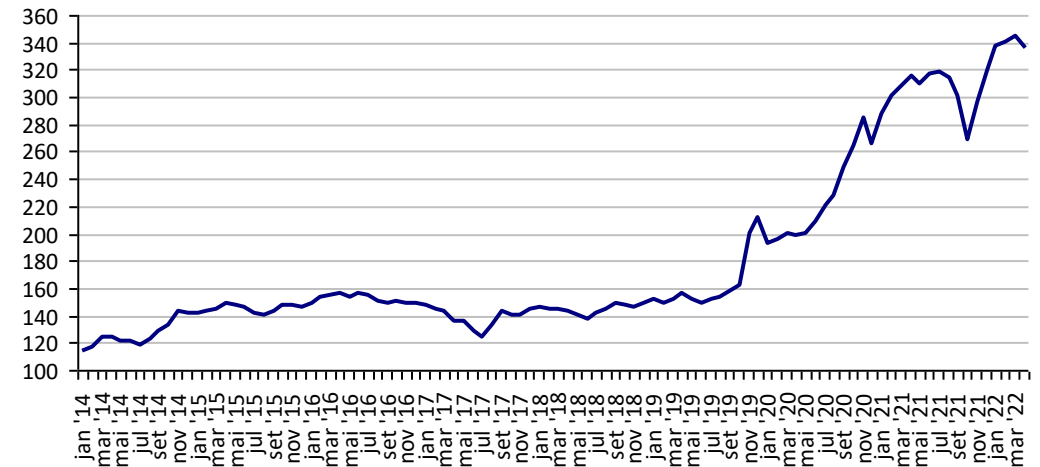
Fonte: CEPEA

**Arroz em Casca -RS (R\$/50Kg)**



Fonte: CEPEA

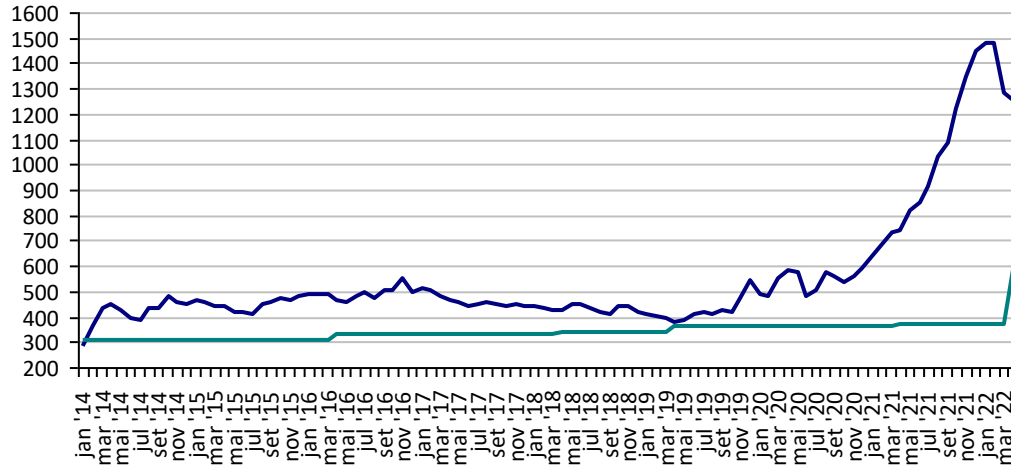
**Boi Gordo - SP (R\$/@)**



Fonte: CEPEA

**Café Arábica - SP (R\$/60Kg)**

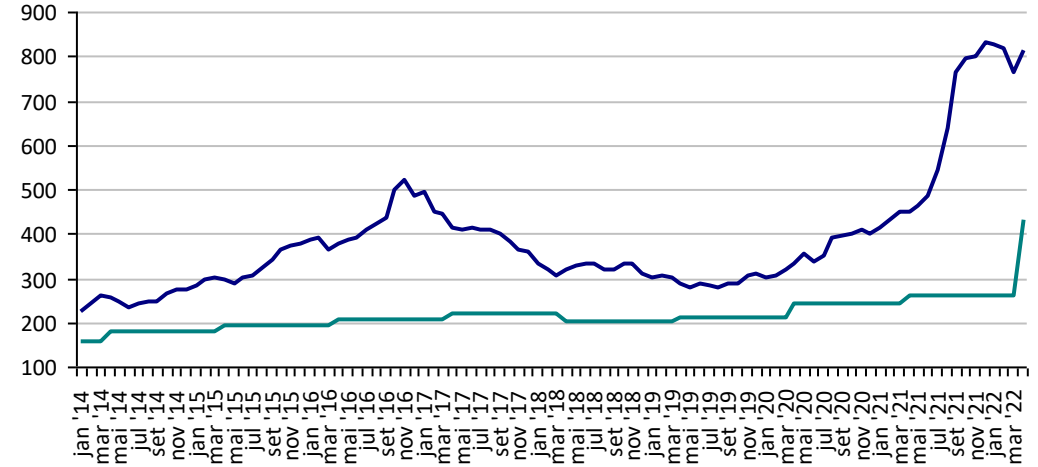
Preço Mínimo: 606,66



Fonte: CEPEA

**Café Robusta - ES (R\$/60Kg)**

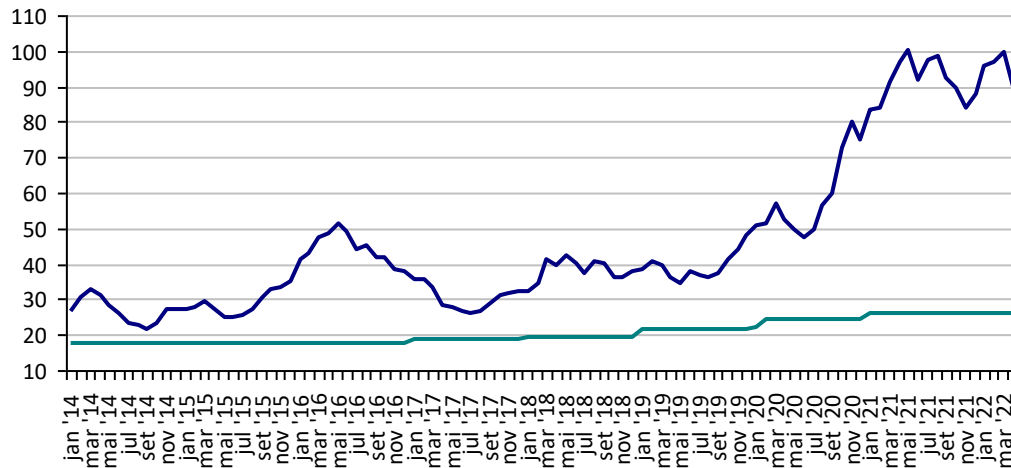
Preço Mínimo: 434,82



Fonte: CEPEA

**Milho Campinas - SP (R\$/60Kg)**

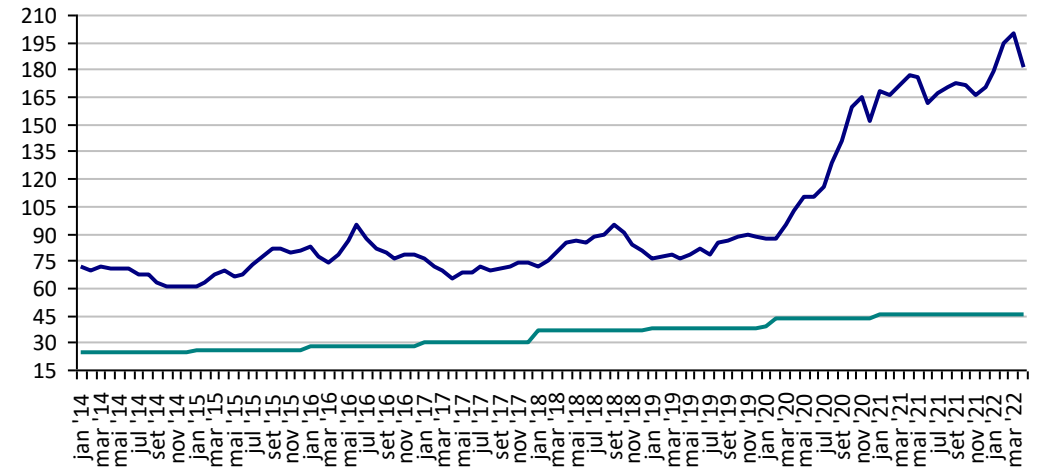
Preço Mínimo: 26,28



Fonte: CEPEA

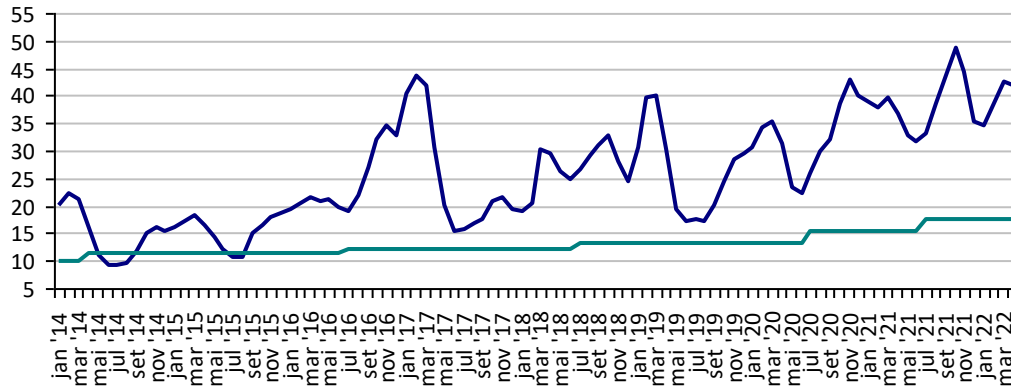
**Soja Paranaguá - PR (R\$/60Kg)**

Preço Mínimo: 45,24



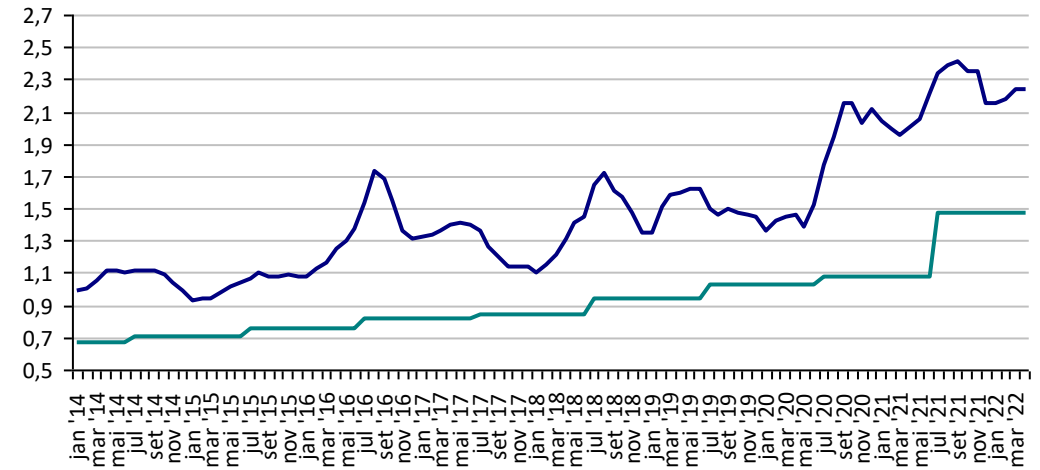
Fonte: CEPEA

**Preços Médios Mensais de Laranja Pêra - Arvore – Mercado – Bebedouro-SP (R\$/cx 40,8kg) Preço Mínimo: 17,76**



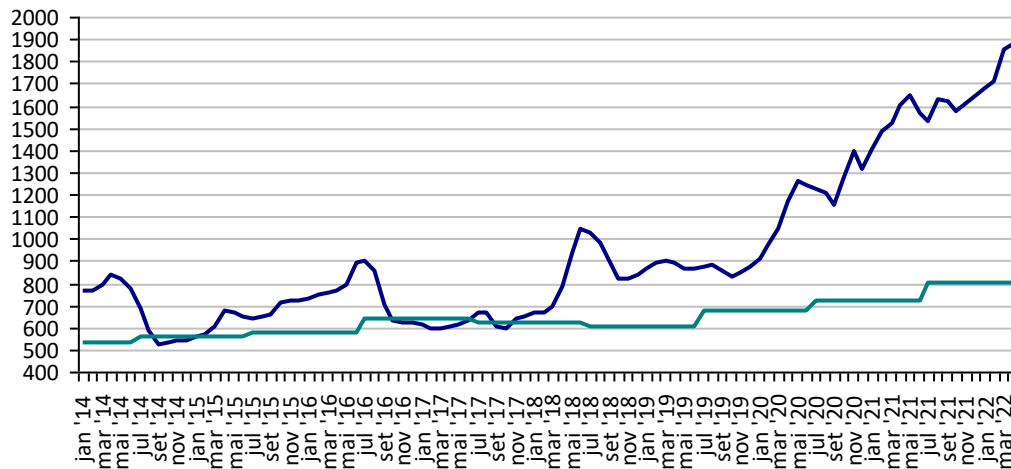
Fonte: CEPEA

**Leite - MG (R\$/Litro) Preço Mínimo: 1,48**



Fonte: CEPEA

**Trigo - PR (R\$/t) Preço Mínimo: 803**



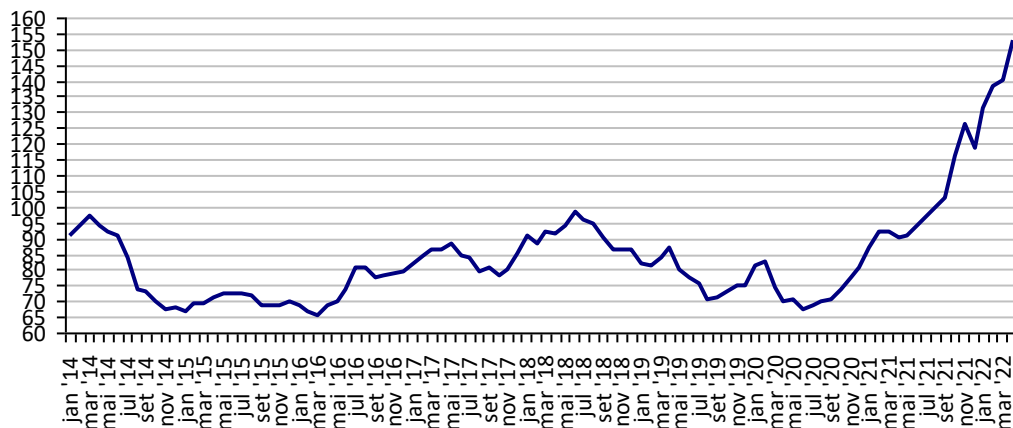
Fonte: CEPEA



## PREÇOS AGROPECUÁRIOS - MERCADO EXTERNO

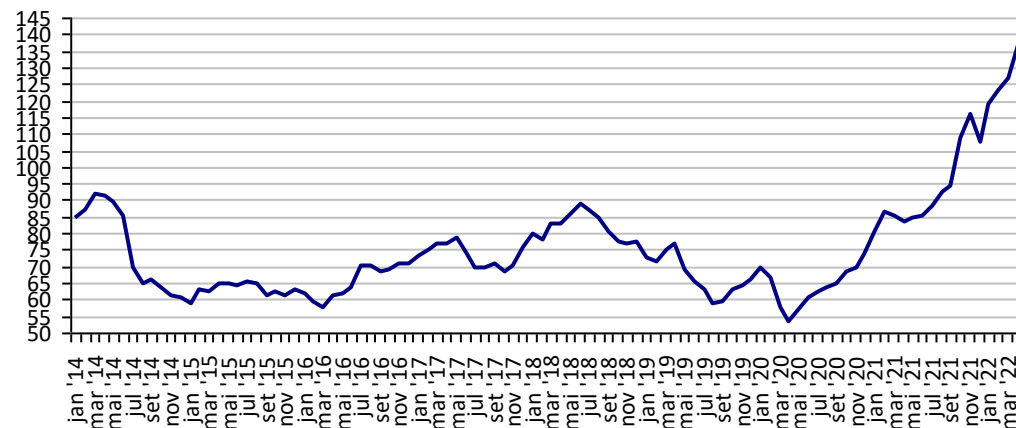
PRODUTOS	UF/PRAÇA	UNIDADE	COTAÇÕES		VARIAÇÕES					
			14/04/2022	13/04/2022	DIÁRIA %	07 DIAS %	30 DIAS %	06 MESES %	12 MESES %	24 MESES %
Algodão Pluma	New York	US\$/Lb	141,98	142,77	-0,6	6,6	17,2	32,3	68,6	170,4
Algodão Pluma	Liverpool A	US\$/Lb	155,90	151,90	2,6	1,3	13,3	37,9	78,4	119,8
Arroz Casca	Bangkok	US\$/t	446,00	446,00	0,0	0,0	2,1	6,4	-14,2	-23,6
Café	New York	US\$/Lb	223,60	225,05	-0,6	-1,1	5,3	9,9	69,3	90,8
Café	Londres	US\$/t	2.087,00	2.091,00	-0,2	1,1	-5,4	-1,1	52,9	80,1
Milho	Chicago	US\$/bs	7,90	7,84	0,9	4,3	4,3	50,3	33,0	142,4
Soja	Chicago	US\$/bs	16,82	16,76	0,4	2,2	1,4	38,1	19,3	98,6
Óleo de soja	Chicago	US\$/t	1.739,67	1.662,95	4,6	8,1	7,1	28,7	45,5	195,1
Farelo de soja	Chicago	US\$/t	461,40	460,90	0,1	0,3	-4,7	45,7	15,9	60,5
Trigo	Argentina	US\$/t	380,00	380,00	0,0	2,7	-2,6	33,3	55,1	76,7
Trigo	Kansas	US\$/t	424,03	431,38	-1,7	7,8	-0,3	55,2	91,2	138,6

**Preços médios mensais de Algodão em pluma - Liverpool A  
(US\$ cents/Libra)**



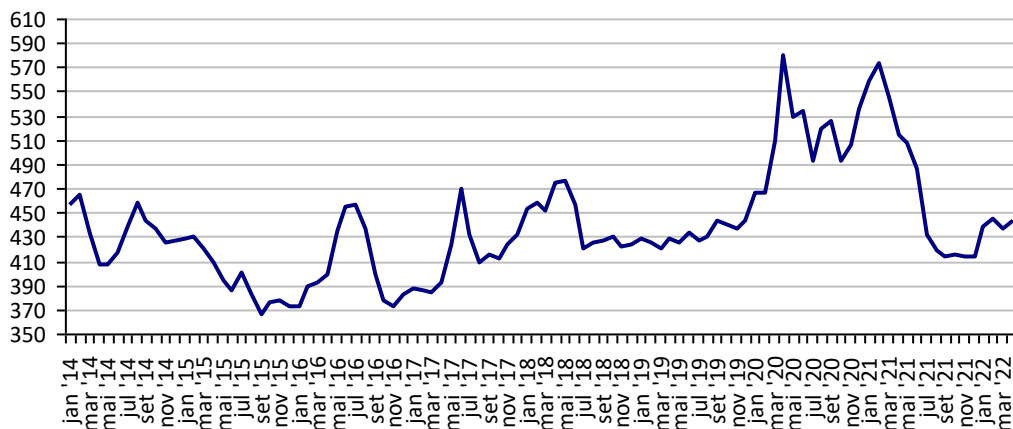
Fonte: Liverpool

**Preços médios mensais de Algodão em pluma - NY  
(US\$ cents/£)**



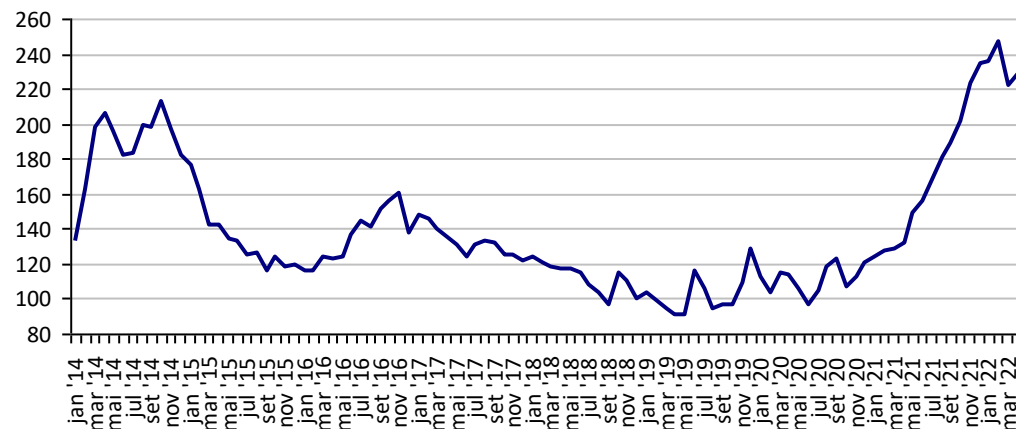
Fonte: Bolsa de Nava Iorque

**Preços médios mensais de Arroz 100% inteiro - Bangkok  
(US\$/Tonelada)**



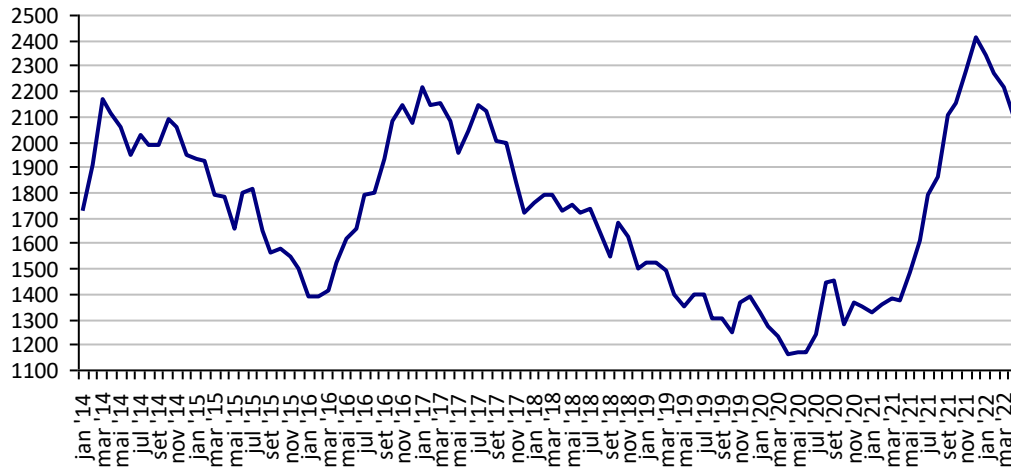
Fonte: Bolsa de Bangkok

**Preços médios mensais de Café Arábica - Nova Iorque - 1ª entrega  
(US\$/libra-peso)**



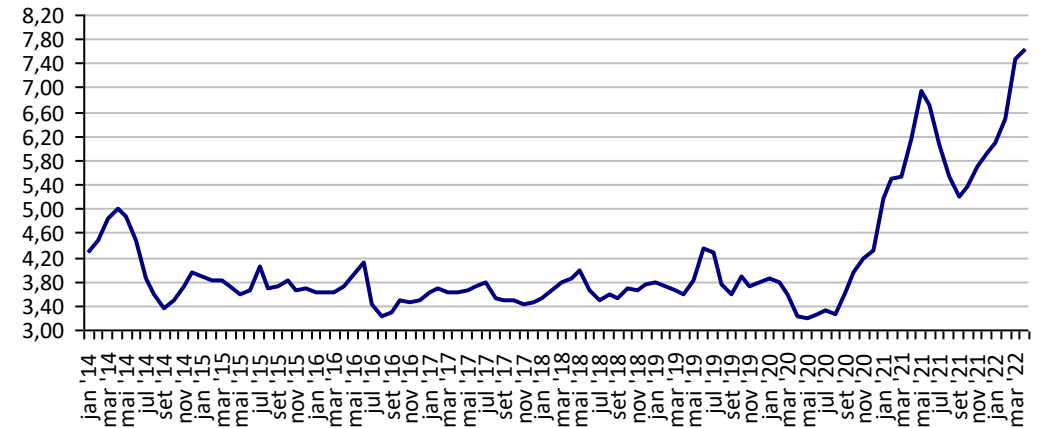
Fonte: Bolsa de Nova Iorque

**Preços médios mensais de Café Robusta - Londres (US\$/t)**



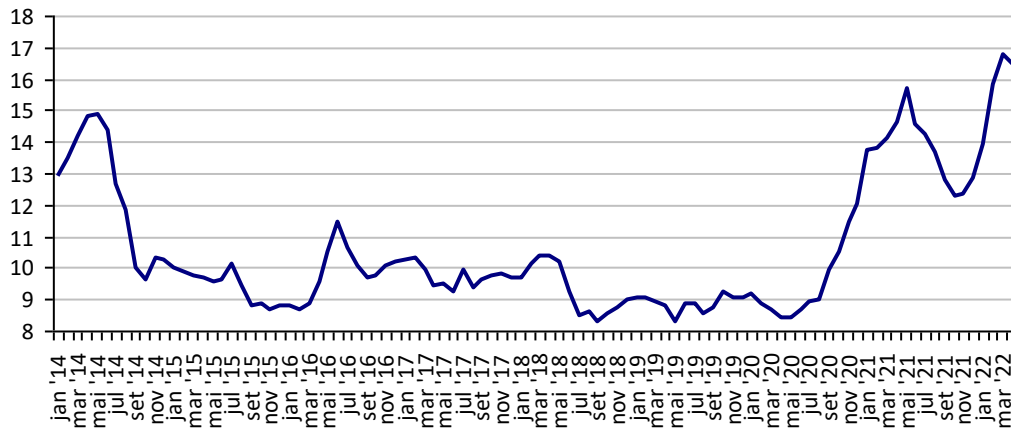
Fonte: ICE Futures Europe

**Preços médios mensais de Milho - Chicago - 1ª entrega (US\$/bushell)**



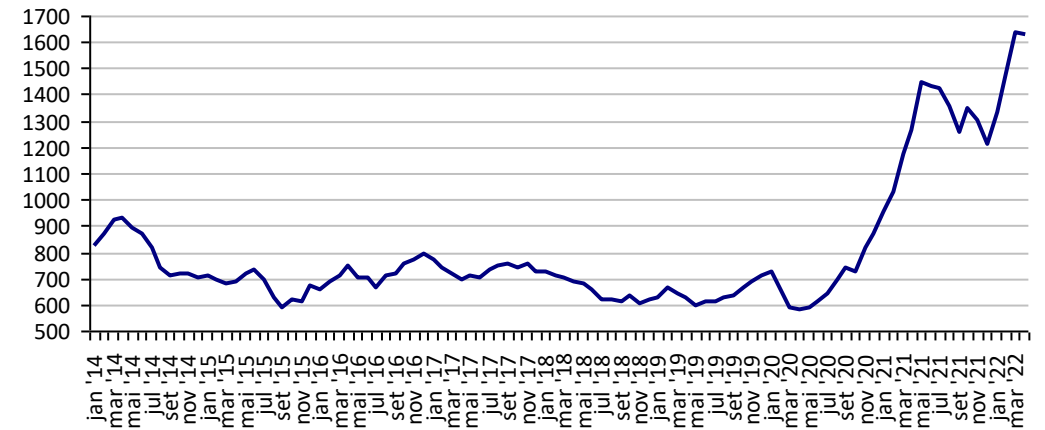
Fonte: CBOT

**Preços médios mensais de Soja em grãos - Chicago - 1ª entrega (US\$/bushell)**



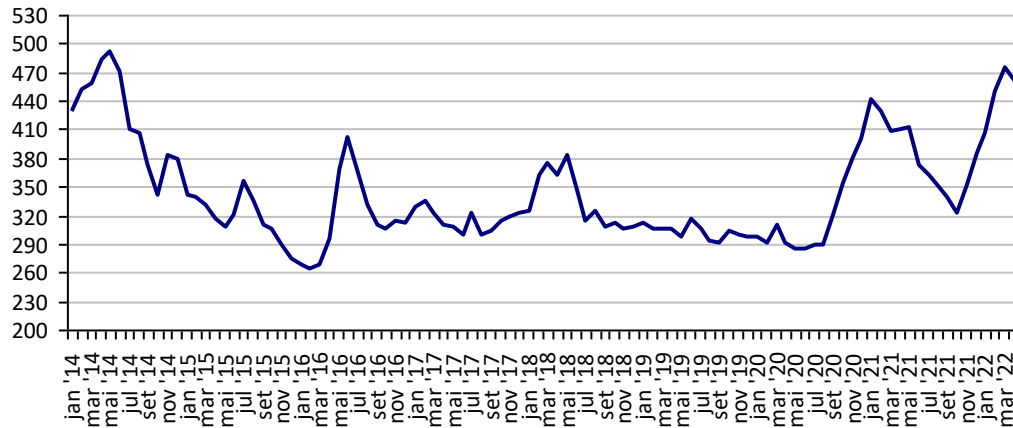
Fonte: CBOT

**Preços médios mensais de Óleo de soja - Chicago (US\$/t)**



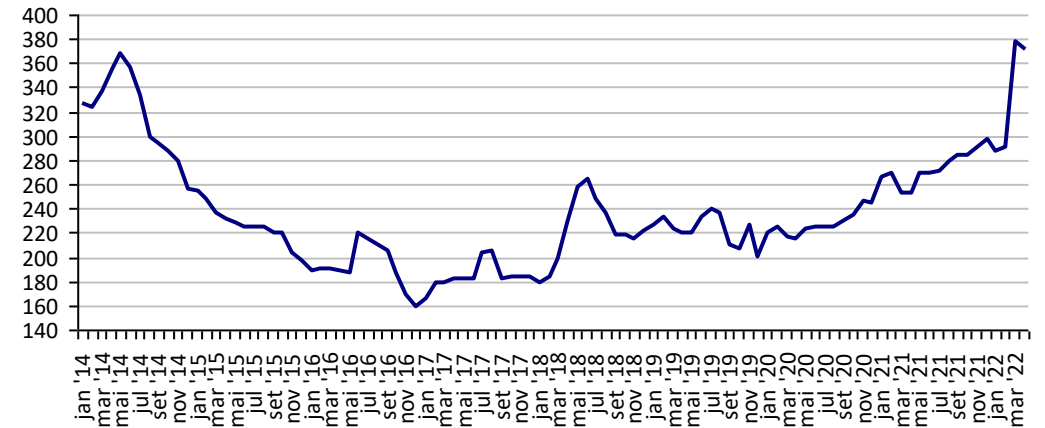
Fonte: CBOT

**Preços médios mensais de Farelo de soja - Chicago (US\$/t)**



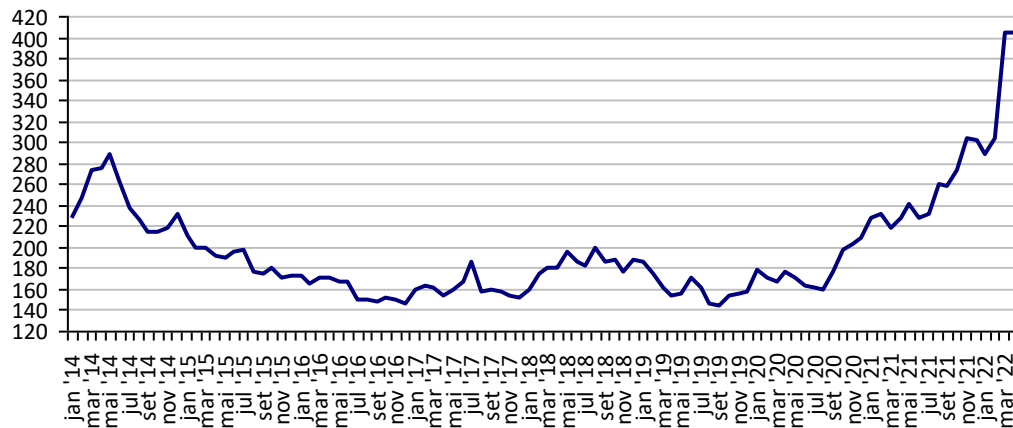
Fonte: CBOT

**Preços médios mensais de Trigo em grãos - Argentina (US\$/t)**



Fonte: CMA

**Preços médios mensais de Trigo em grãos HRW - Kansas (US\$/t)**



Fonte: Bolsa de Kansas

## PREÇOS AGROPECUÁRIOS - COTAÇÕES PRINCIPAIS MOEDAS

PRODUTOS	UF/PRAÇA	UNIDADE	COTAÇÕES		VARIAÇÕES					
			14/04/2022	13/04/2022	DIÁRIA %	07 DIAS %	30 DIAS %	06 MESES %	12 MESES %	24 MESES %
Taxa de cambio (R\$)	Brasil	US\$	4,72	4,68	0,74	-0,56	-8,10	-13,49	-17,17	-9,06
	Brasil	Peso Argentina	0,04	0,04	0,75	-1,37	-11,03	-24,00	-32,01	-47,25
	Brasil	Libra Esterlina	6,16	6,12	0,58	-0,62	-8,22	-17,91	-21,61	-5,92
	Brasil	Euro	5,09	5,09	0,03	-1,49	-9,58	-19,44	-25,32	-10,51
Índice de Commodities Agrícola - (IC-Br)			406,76	406,76	0,00	0,00	0,00	4,18	15,92	79,70

Fonte: Banco Central do Brasil

Índice de Commodities Agrícola - Brasil Agropecuária  
(IC-Br)

