

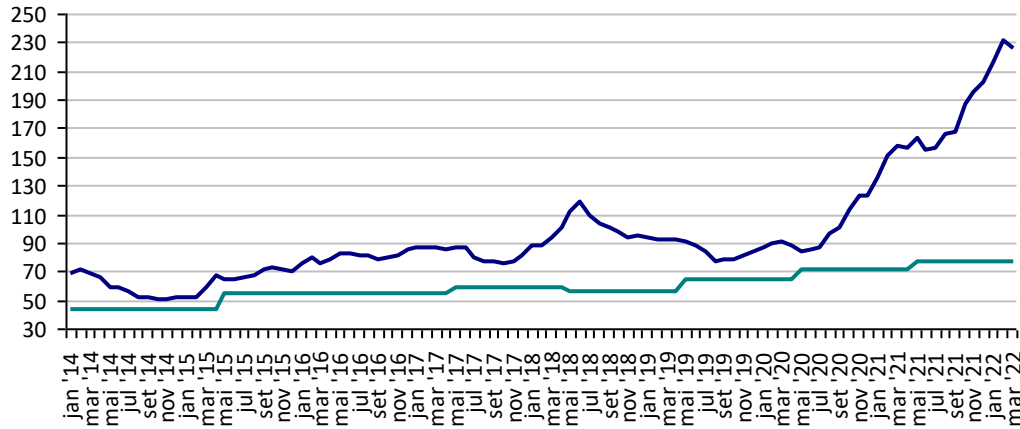
PREÇOS AGROPECUÁRIOS - MERCADO INTERNO - CMA

PRODUTOS	UF/PRAÇA	UNIDADE	COTAÇÕES		VARIAÇÕES					
			04/03/2022	03/03/2022	DIÁRIA %	07 DIAS %	30 DIAS %	06 MESES %	12 MESES %	24 MESES %
Algodão Pluma	Rondonópolis-MT	R\$/@	227,86	224,55	1,5	0,0	-1,4	33,9	38,7	148,2
Arroz Casca	Cachoeira do Sul-RS	R\$/50Kg	73,65	73,50	0,2	0,1	12,8	-2,6	-12,6	51,9
Boi Gordo	Barra do Garça-MT	R\$/@	303,00	303,00	0,0	0,3	-2,9	1,0	2,4	62,0
Feijão Cores	Apucarana-PR	R\$/60Kg	325,00	325,00	0,0	6,6	18,2	12,1	8,3	97,0
Frango	SC	R\$/Kg	4,10	4,10	0,0	0,0	0,0	-4,7	24,2	63,3
Milho	Cascavel-PR	R\$/60Kg	98,00	98,00	0,0	2,1	1,0	5,4	21,0	104,2
Soja	Cascavel-PR	R\$/60Kg	200,00	199,00	0,5	4,7	4,2	18,7	26,6	133,9
Óleo de soja	SP	R\$/t	9.600,00	9.600,00	0,0	7,9	10,3	26,3	37,1	174,3
Farelo de soja	Ponta Grossa-PR	R\$/t	3.000,00	3.000,00	0,0	1,7	7,1	33,3	3,4	93,5
Suino	Chapecó-SC	R\$/@18,75kg	95,62	95,62	0,0	0,0	-1,9	-12,8	-15,0	21,4
Trigo	Cascavel-PR	R\$/t	1.880,00	1.750,00	7,4	9,9	9,3	17,5	25,3	88,0

Fonte: CMA

Preços médios mensais de Algodão em pluma - Rondonópolis-MT
(R\$/@)

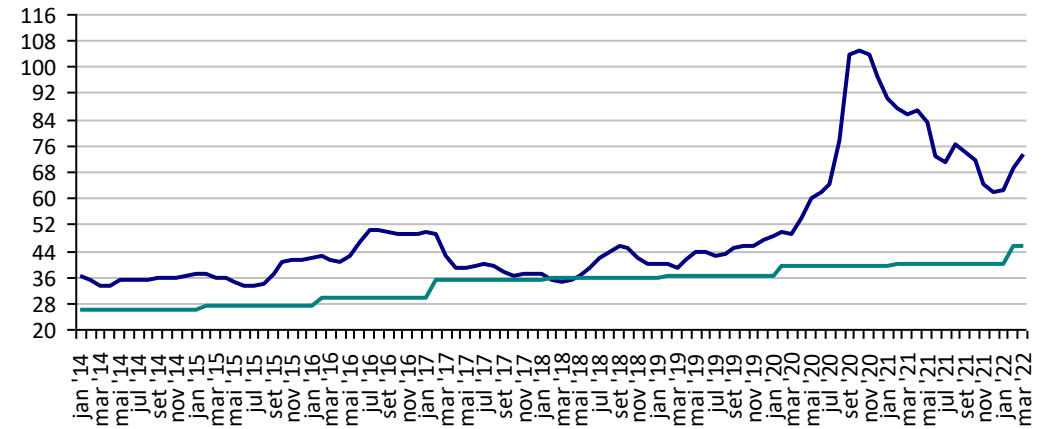
Preço Mínimo: 77,45



Fonte: CMA

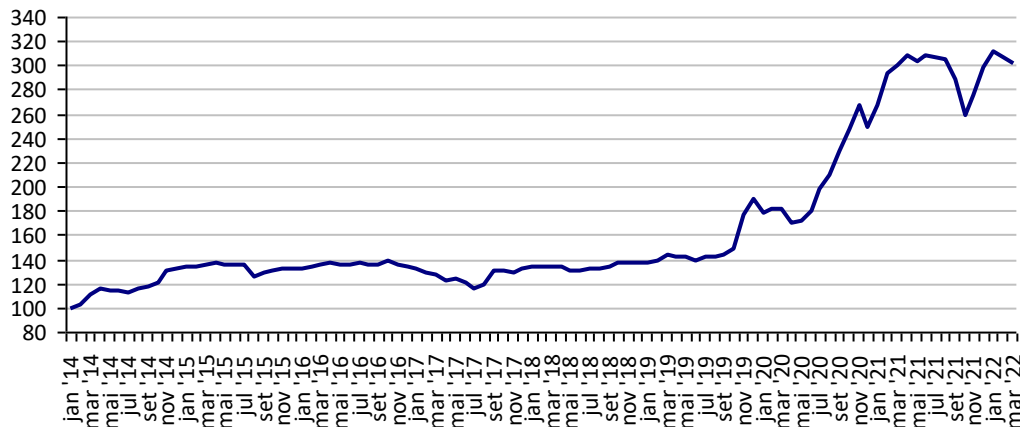
Preços médios mensais de Arroz em casca - Cachoeira do Sul-RS
(R\$/50kg)

Preço Mínimo: 45,3



Fonte: CMA

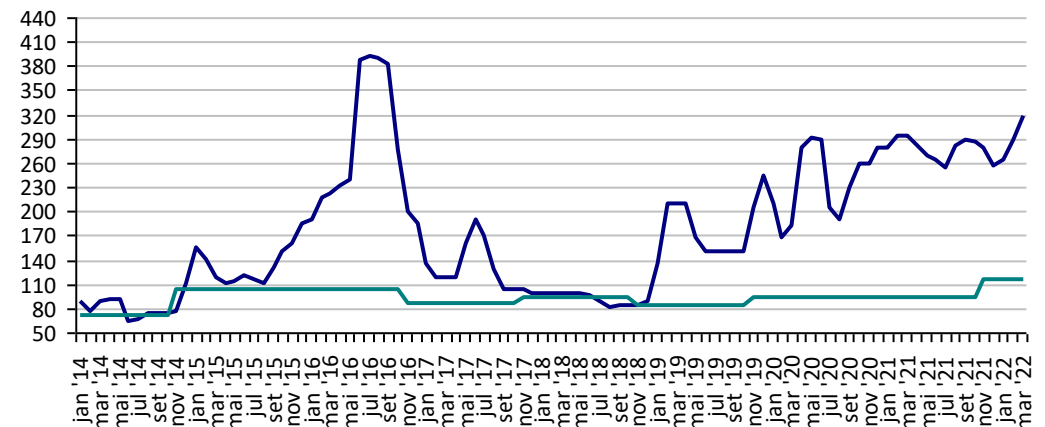
Preços médios mensais de Boi gordo - Barra do Garça-MT
(R\$/@)



Fonte: CMA

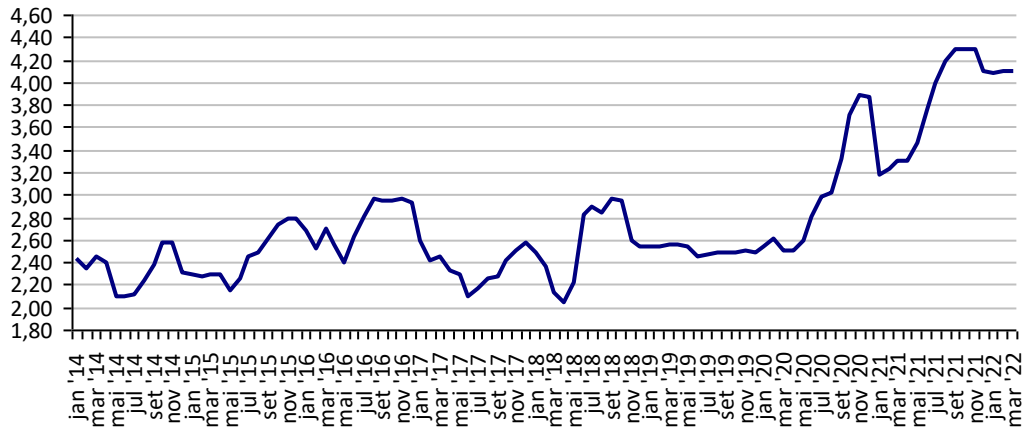
Preços médios mensais de Feijão cores - Apucarana - PR
(R\$/60kg)

Preço Mínimo: 116,75



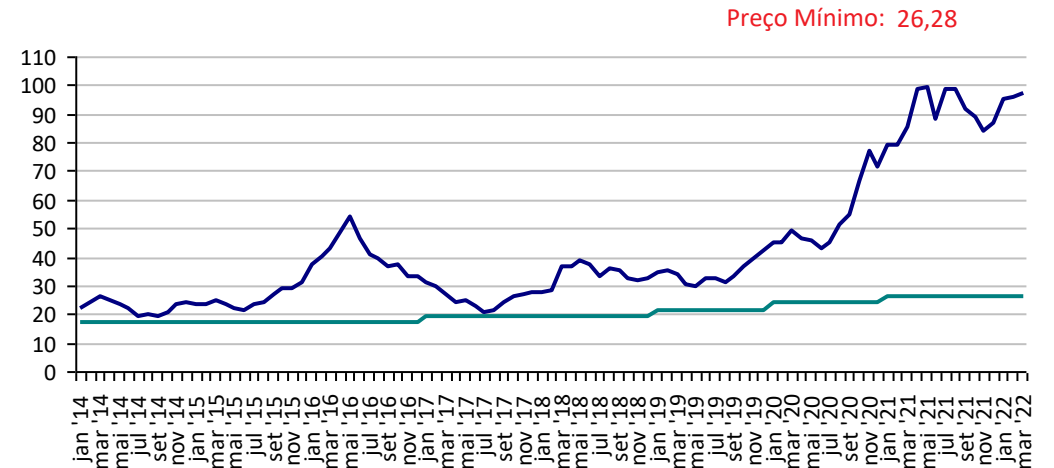
Fonte: CMA

Preços médios mensais de Frango vivo - Santa Catarina (R\$/kg)



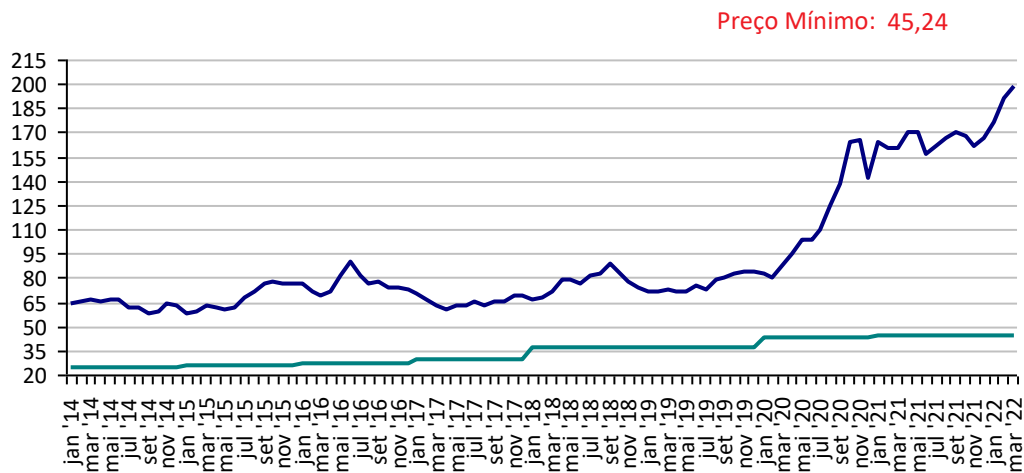
Fonte: CMA

Preços médios mensais de Milho em grãos - Cascavel-PR (R\$/60kg)



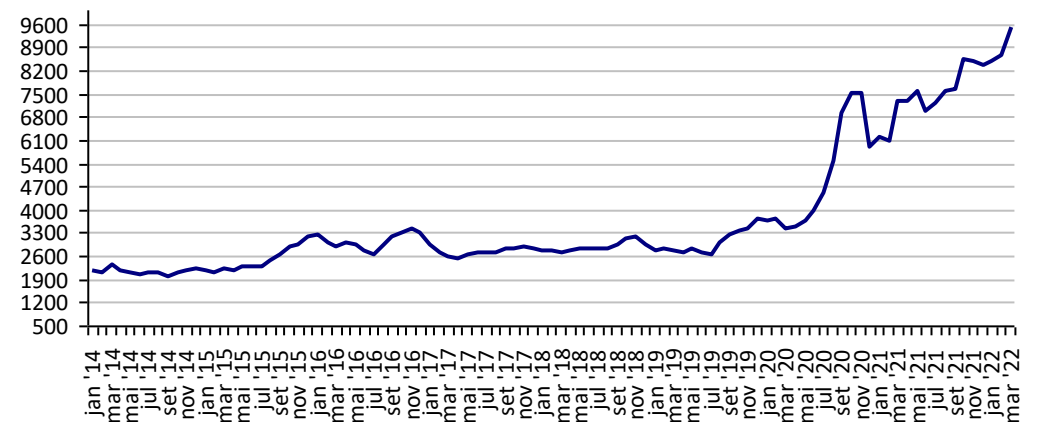
Fonte: CMA

Preços médios mensais de Soja em grãos - Cascavel-PR (R\$/60kg)



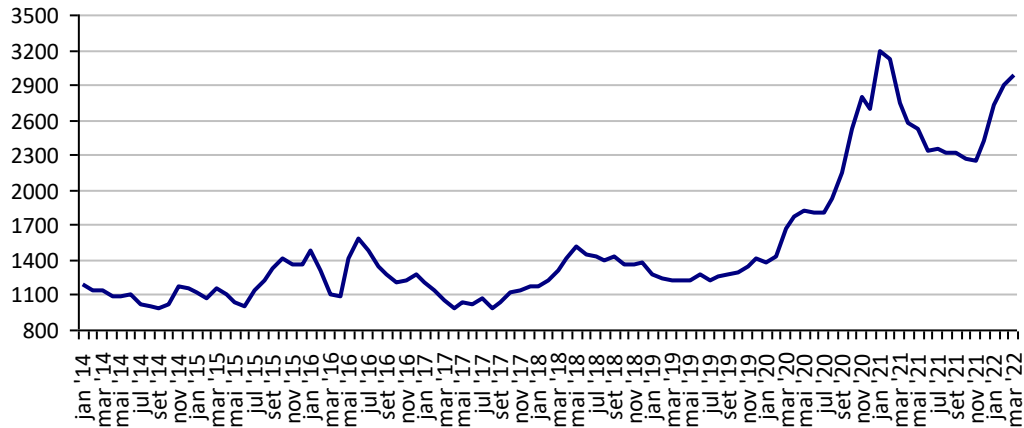
Fonte: CMA

Preços médios mensais de Óleo de soja - SP (R\$/t)



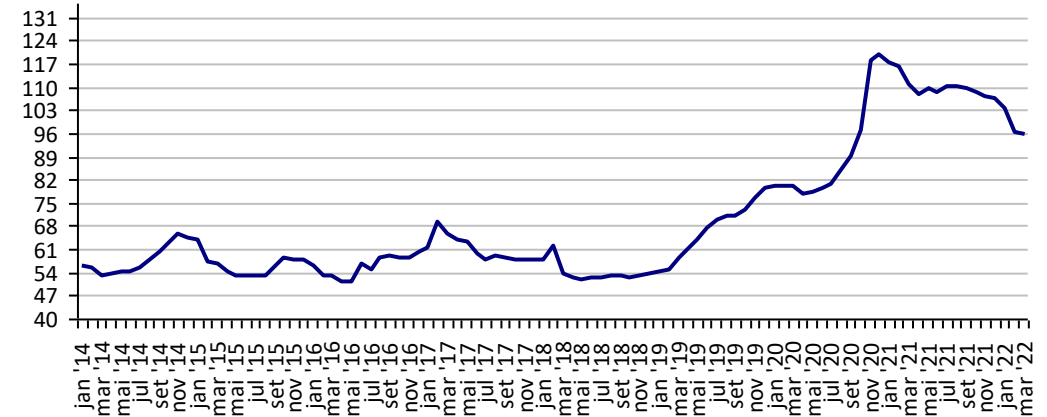
Fonte: CMA

**Preços médios mensais de Farelo Soja Ponta Grossa-PR
(R\$/t)**



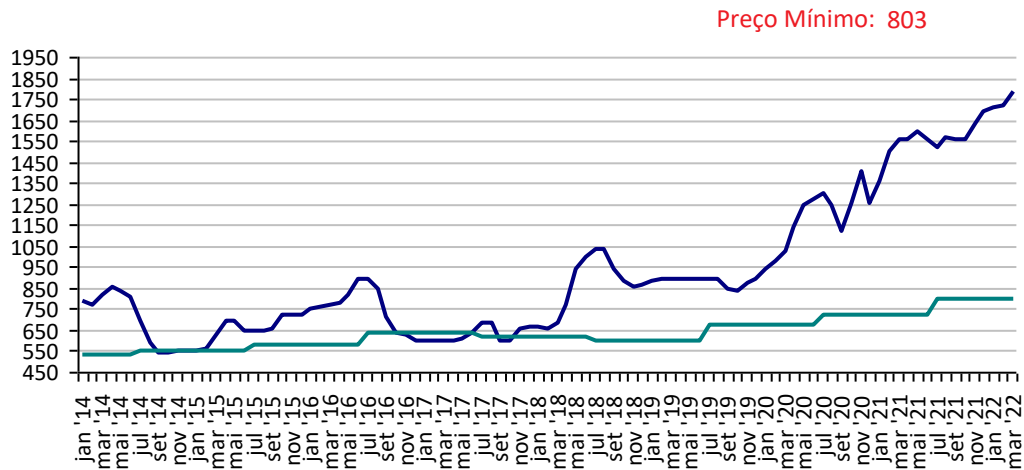
Fonte: CMA

**Preços médios mensais de Suíno vivo - Chapecó-SC
(R\$/@ de 18,75kg)**



Fonte: CMA

**Preços médios mensais de Trigo em grãos - Cascavel - PR
(R\$/tonelada)**



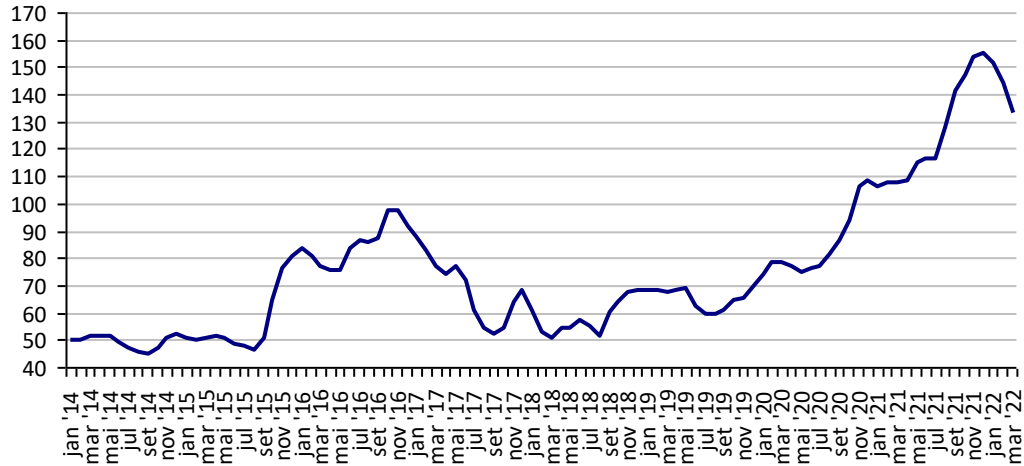
Fonte: CMA

PREÇOS AGROPECUÁRIOS - MERCADO INTERNO - CEPEA

PRODUTOS	UF/PRAÇA	UNIDADE	COTAÇÕES		VARIAÇÕES					
			04/03/2022	03/03/2022	DIÁRIA %	07 DIAS %	30 DIAS %	06 MESES %	12 MESES %	24 MESES %
Açúcar Cristal	SP	R\$/50Kg	135,30	135,30	1,7	2,2	-7,7	-3,1	25,0	67,3
Algodão Pluma	SP	R\$/@	693,74	687,87	0,9	1,0	-0,9	29,9	32,8	139,8
Arroz Casca	RS	R\$/50Kg	74,86	74,20	0,9	1,3	11,6	-1,4	-11,6	52,7
Boi Gordo	SP	R\$/@	341,15	342,35	-0,4	-0,6	1,9	11,8	12,2	68,9
Café Arábica	SP	R\$/60Kg	1.325,98	1.330,63	-0,3	-7,6	-10,2	22,5	79,6	142,0
Café Robusta	ES	R\$/60Kg	767,95	773,10	-0,7	-4,6	-6,1	4,7	71,5	144,0
Laranja Pêra	SP	R\$/cx40,8kg	40,64	40,64	0,0	30,5	10,3	-0,6	5,6	15,3
Leite	MG	R\$/Litro	2,18	2,18	0,0	0,0	0,0	-9,7	11,3	50,0
Milho Grão	Campinas - SP	R\$/60Kg	98,15	97,72	0,4	0,8	1,0	6,1	10,8	81,2
Soja Grão	Paranaguá - PR	R\$/60Kg	203,62	202,90	0,4	2,5	5,7	20,4	18,4	122,4
Trigo Grão	PR	R\$/t	1.759,60	1.730,31	1,7	2,2	2,6	7,2	17,4	75,9

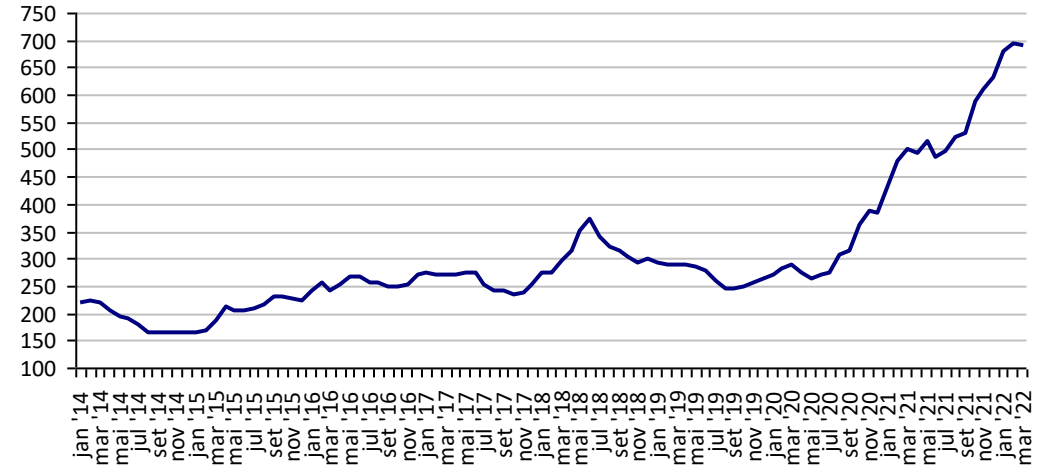
Fonte: CEPEA

Açúcar Cristal - SP (R\$/50Kg)



Fonte: CEPEA

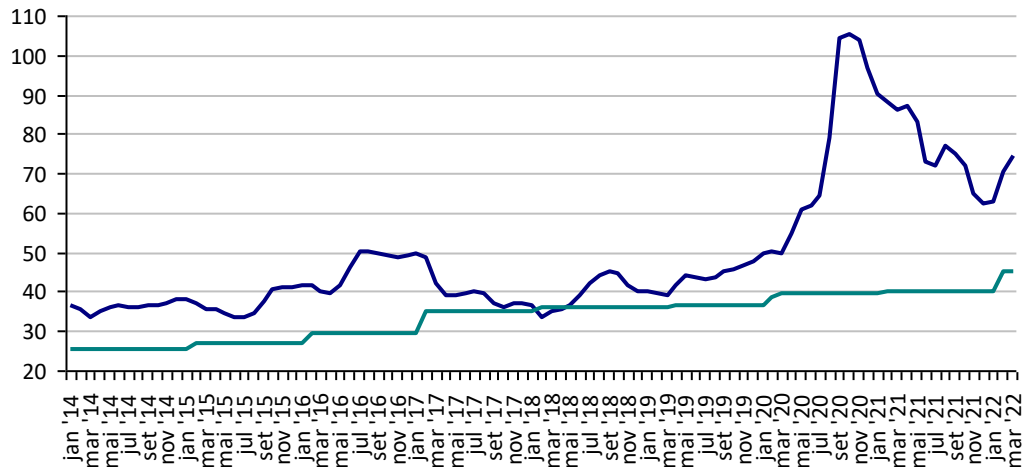
Algodão em Pluma - SP (R\$/@)



Fonte: CEPEA

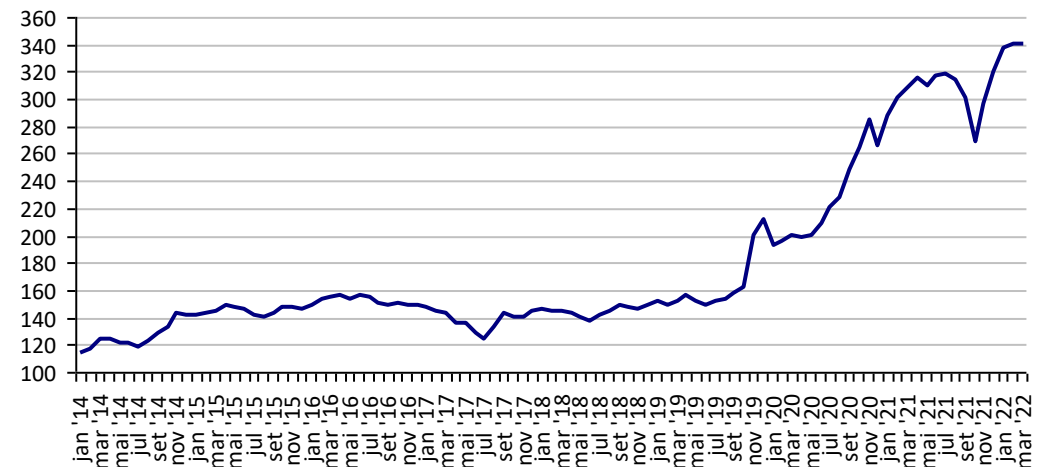
Arroz em Casca -RS (R\$/50Kg)

Preço Mínimo: 45,3



Fonte: CEPEA

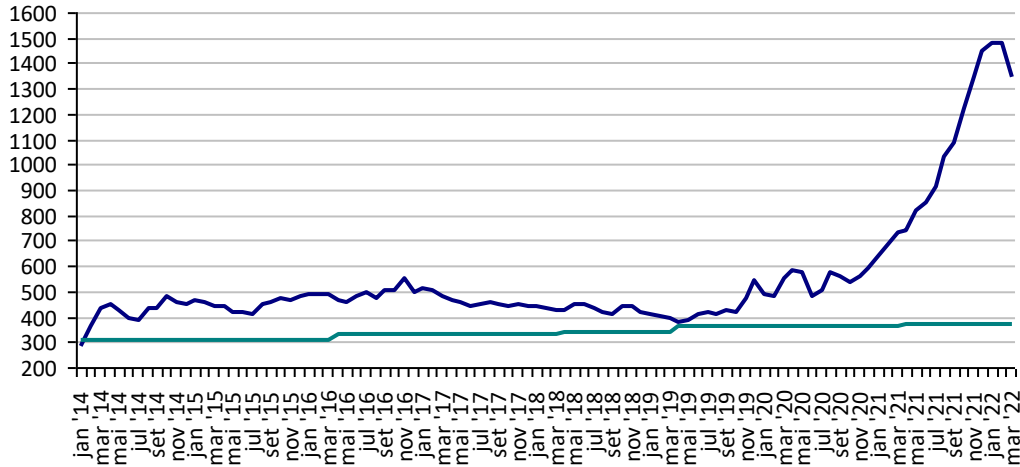
Boi Gordo - SP (R\$/@)



Fonte: CEPEA

Café Arábica - SP (R\$/60Kg)

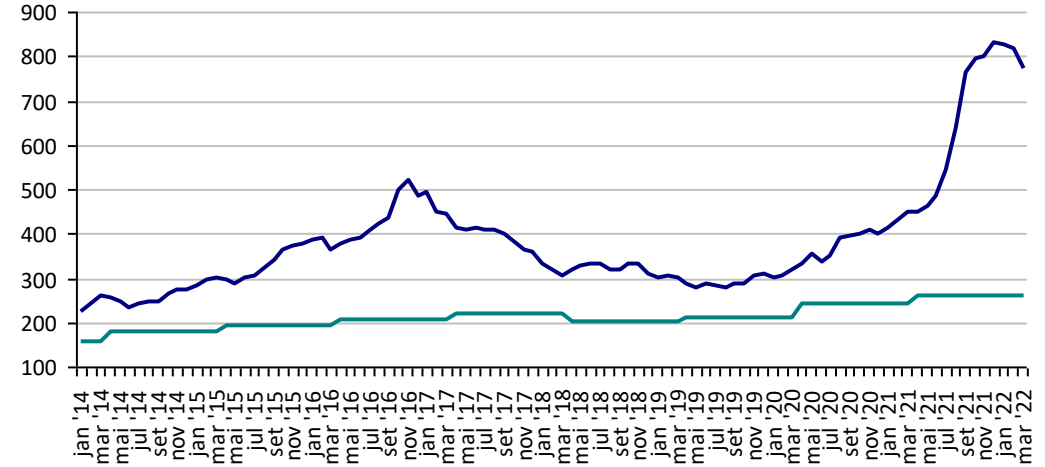
Preço Mínimo: 369,4



Fonte: CEPEA

Café Robusta - ES (R\$/60Kg)

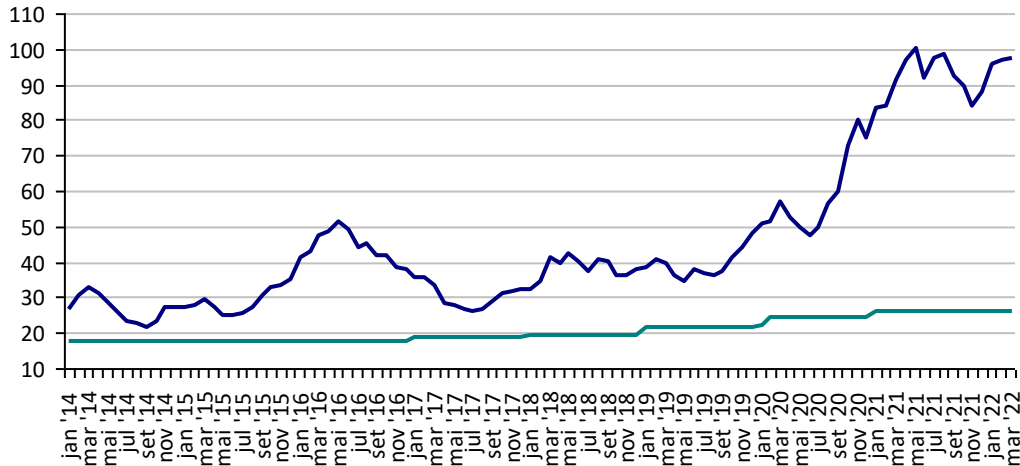
Preço Mínimo: 263,93



Fonte: CEPEA

Milho Campinas - SP (R\$/60Kg)

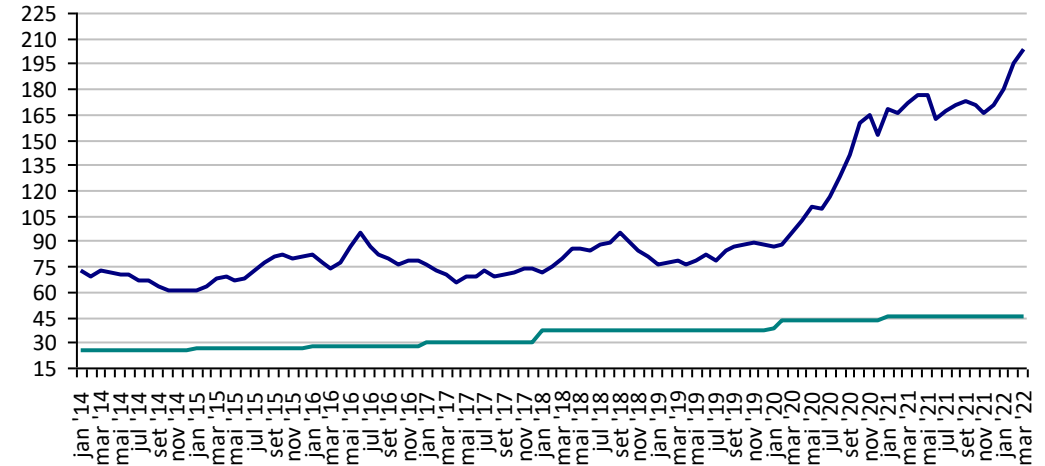
Preço Mínimo: 26,28



Fonte: CEPEA

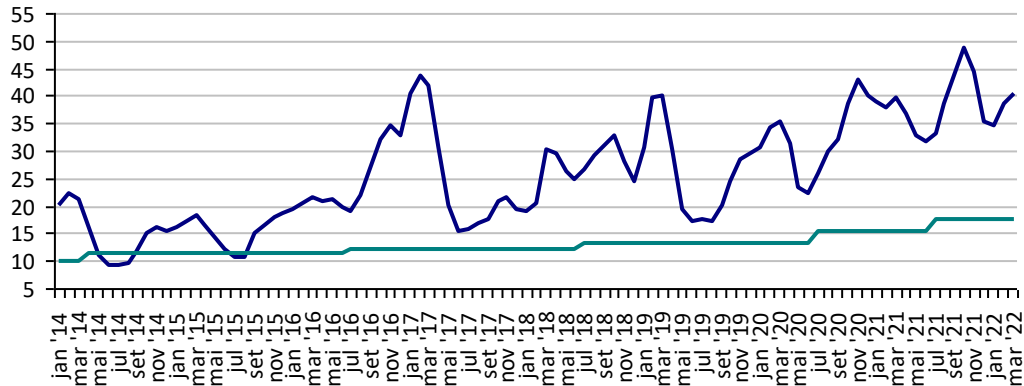
Soja Paranaguá - PR (R\$/60Kg)

Preço Mínimo: 45,24



Fonte: CEPEA

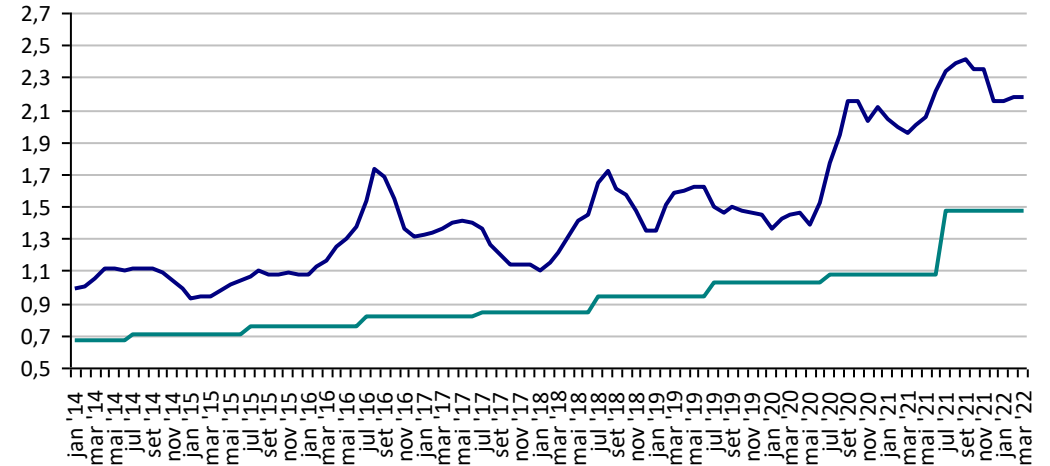
**Preços Médios Mensais de Laranja Pêra - Arvore – Mercado –
Bebedouro-SP (R\$/cx 40,8kg) Preço Mínimo: 17,76**



Fonte: CEPEA

Leite - MG (R\$/Litro)

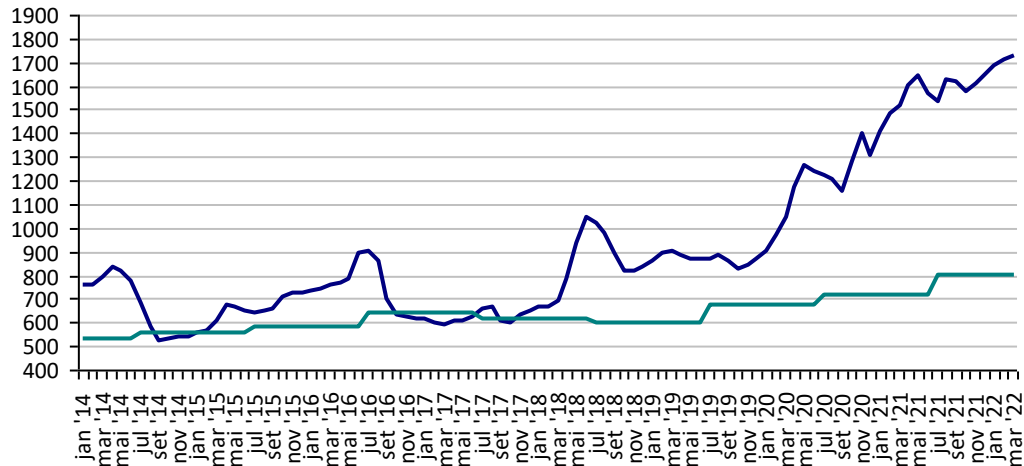
Preço Mínimo: 1,48



Fonte: CEPEA

Trigo - PR (R\$/t)

Preço Mínimo: 803

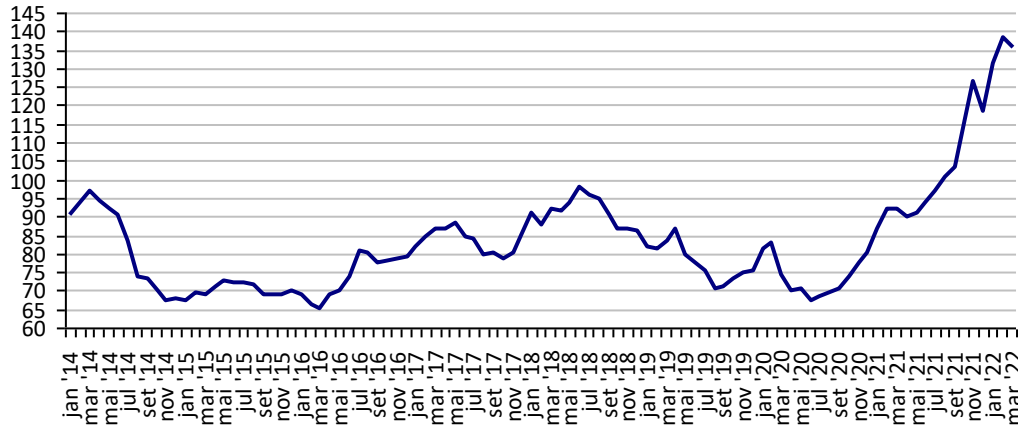


Fonte: CEPEA

PREÇOS AGROPECUÁRIOS - MERCADO EXTERNO

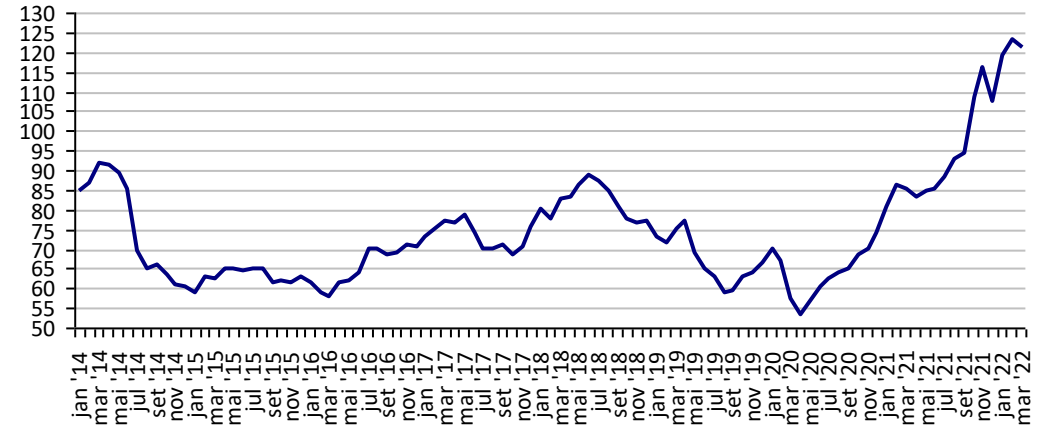
PRODUTOS	UF/PRAÇA	UNIDADE	COTAÇÕES		VARIAÇÕES					
			04/03/2022	03/03/2022	DIÁRIA %	07 DIAS %	30 DIAS %	06 MESES %	12 MESES %	24 MESES %
Algodão Pluma	New York	US\$/Lb	121,16	121,16	0,0	0,0	-4,1	28,9	39,0	92,4
Algodão Pluma	Liverpool A	US\$/Lb	134,45	138,70	-3,1	-2,1	-4,7	30,5	39,0	67,7
Arroz Casca	Bangkok	US\$/t	434,00	434,00	0,0	-0,5	-4,2	3,6	-22,6	-10,9
Café	New York	US\$/Lb	224,15	224,15	0,0	-6,6	-6,1	17,6	74,6	85,2
Café	Londres	US\$/t	2.187,00	2.162,00	1,2	-4,6	-0,8	5,0	57,9	70,2
Milho	Chicago	US\$/bs	7,57	7,51	0,7	14,7	21,5	48,9	38,5	95,5
Soja	Chicago	US\$/bs	16,76	16,80	-0,2	5,4	8,5	30,7	18,4	86,5
Óleo de soja	Chicago	US\$/t	1.604,97	1.726,23	-7,0	5,9	10,3	23,4	43,6	147,3
Farelo de soja	Chicago	US\$/t	460,40	461,40	-0,2	2,7	5,8	35,0	10,5	50,6
Trigo	Argentina	US\$/t	395,00	330,00	19,7	32,6	35,3	38,6	54,9	68,1
Trigo	Kansas	US\$/t	441,21	418,98	5,3	35,8	56,0	67,9	96,0	169,1

**Preços médios mensais de Algodão em pluma - Liverpool A
(US\$ cents/Libra)**



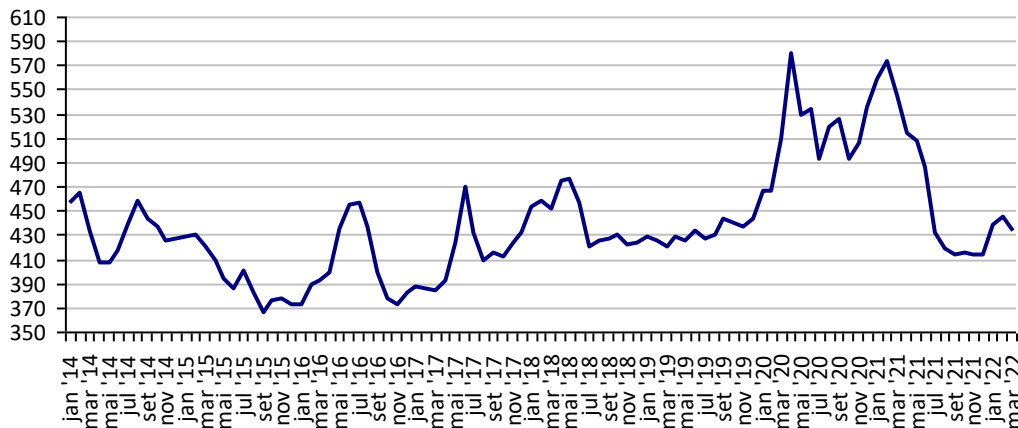
Fonte: Liverpool

**Preços médios mensais de Algodão em pluma - NY
(US\$ cents/£)**



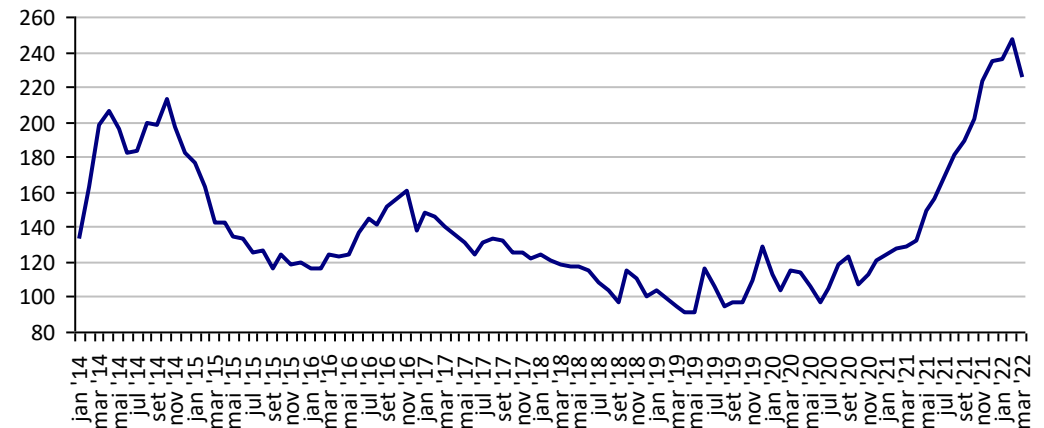
Fonte: Bolsa de Nava lorque

**Preços médios mensais de Arroz 100% inteiro - Bangkok
(US\$/Tonelada)**



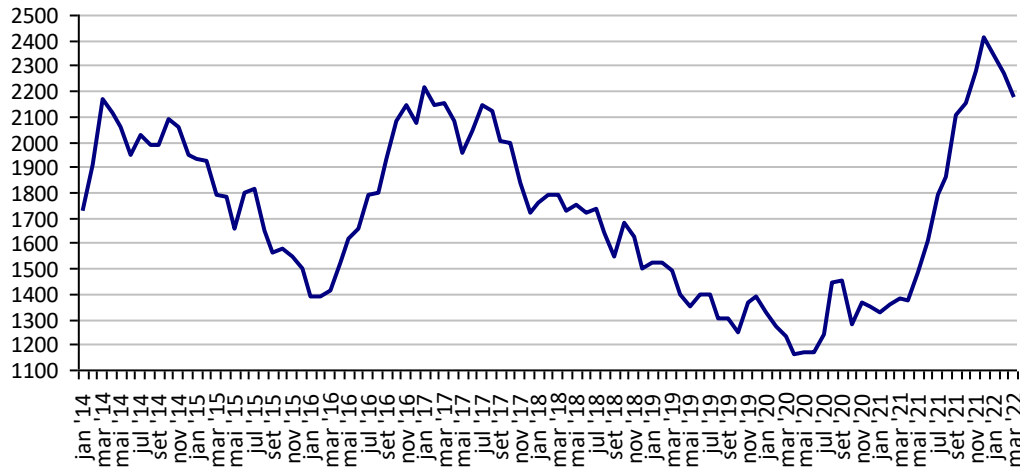
Fonte: Bolsa de Bangkok

**Preços médios mensais de Café Arábica - Nova lorque - 1ª entrega
(US\$/libra-peso)**



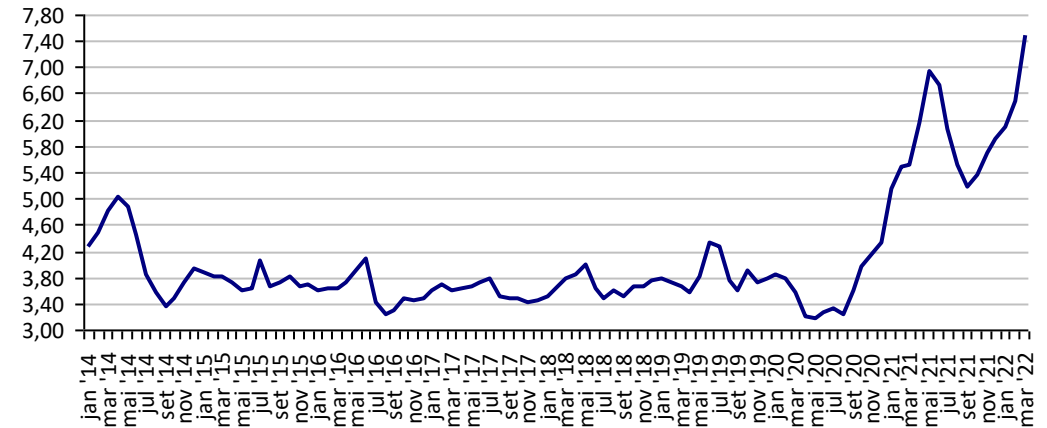
Fonte: Bolsa de Nova Iorque

Preços médios mensais de Café Robusta - Londres (US\$/t)



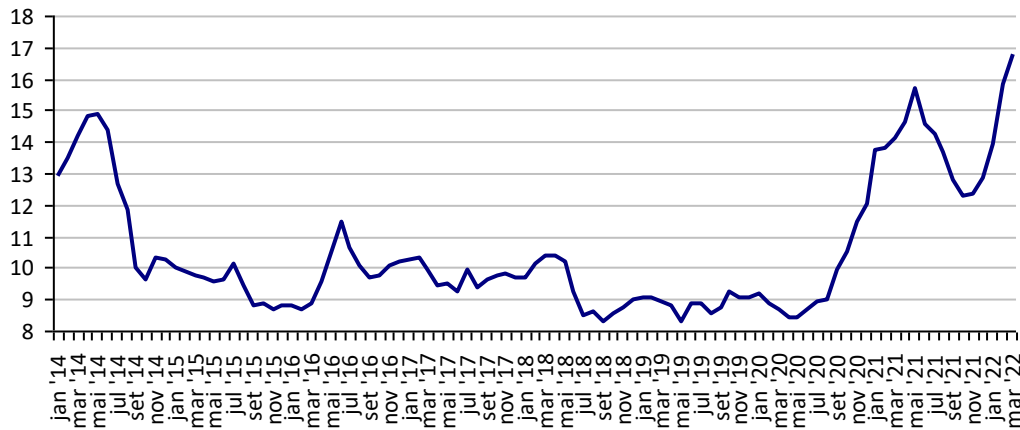
Fonte: ICE Futures Europe

Preços médios mensais de Milho - Chicago - 1ª entrega (US\$/bushell)



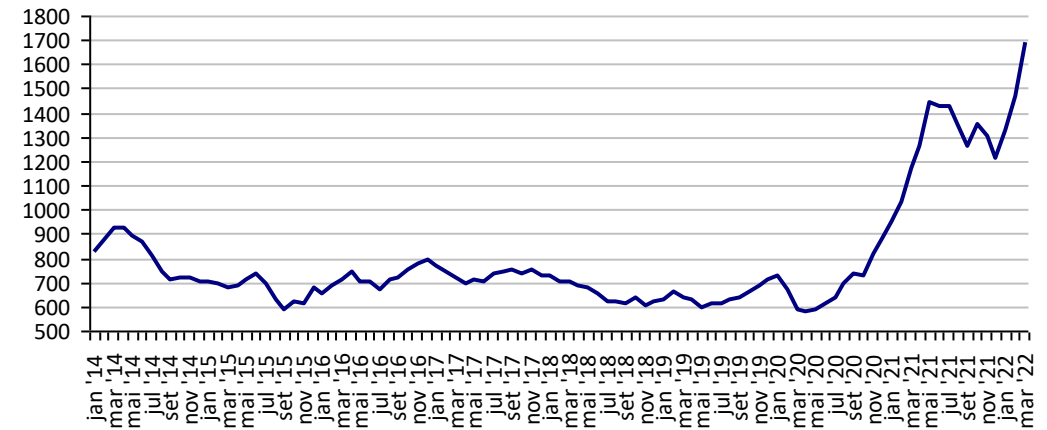
Fonte: CBOT

Preços médios mensais de Soja em grãos - Chicago - 1ª entrega (US\$/bushell)



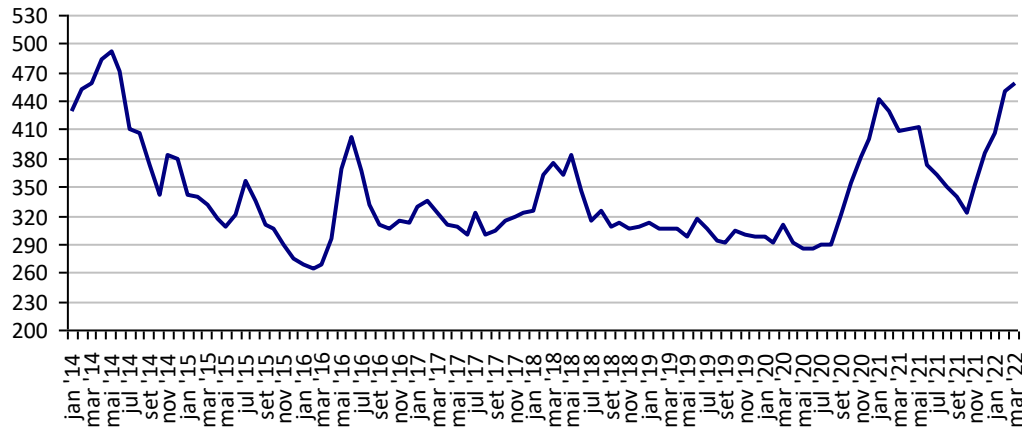
Fonte: CBOT

Preços médios mensais de Óleo de soja - Chicago (US\$/t)



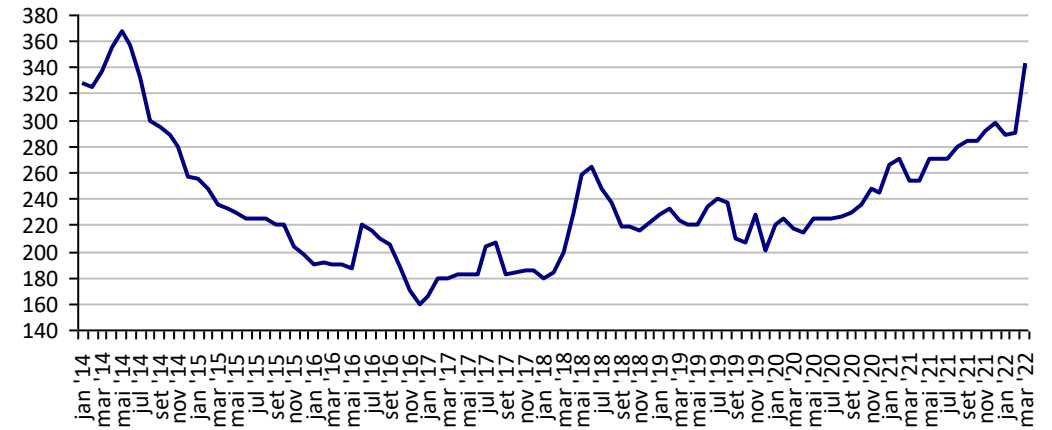
Fonte: CBOT

Preços médios mensais de Farelo de soja - Chicago (US\$/t)



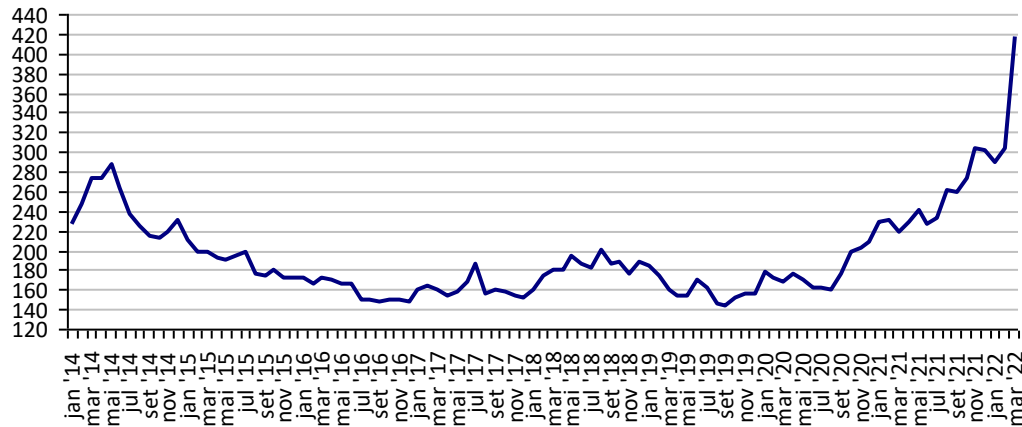
Fonte: CBOT

Preços médios mensais de Trigo em grãos - Argentina (US\$/t)



Fonte: CMA

Preços médios mensais de Trigo em grãos HRW - Kansas (US\$/t)



Fonte: Bolsa de Kansas

PREÇOS AGROPECUÁRIOS - COTAÇÕES PRINCIPAIS MOEDAS

PRODUTOS	UF/PRAÇA	UNIDADE	COTAÇÕES		VARIACIONES					
			04/03/2022	03/03/2022	DIÁRIA %	07 DIAS %	30 DIAS %	06 MESES %	12 MESES %	24 MESES %
Taxa de cambio (R\$)	Brasil	US\$	5,08	5,05	0,55	-1,24	-4,15	-1,96	-9,37	12,15
	Brasil	Peso Argentina	0,05	0,05	0,43	-1,90	-6,79	-11,22	-24,34	-35,34
	Brasil	Libra Esterlina	6,71	6,73	-0,35	-2,67	-6,60	-6,26	-14,37	15,65
	Brasil	Euro	5,54	5,58	-0,73	-4,10	-7,36	-9,77	-17,81	9,95
Índice de Commodities Agrícola - (IC-Br)			406,76	406,76	0,00	0,00	0,00	12,86	17,38	82,42

Fonte: Banco Central do Brasil

Índice de Commodities Agrícola - Brasil Agropecuária
(IC-Br)

