

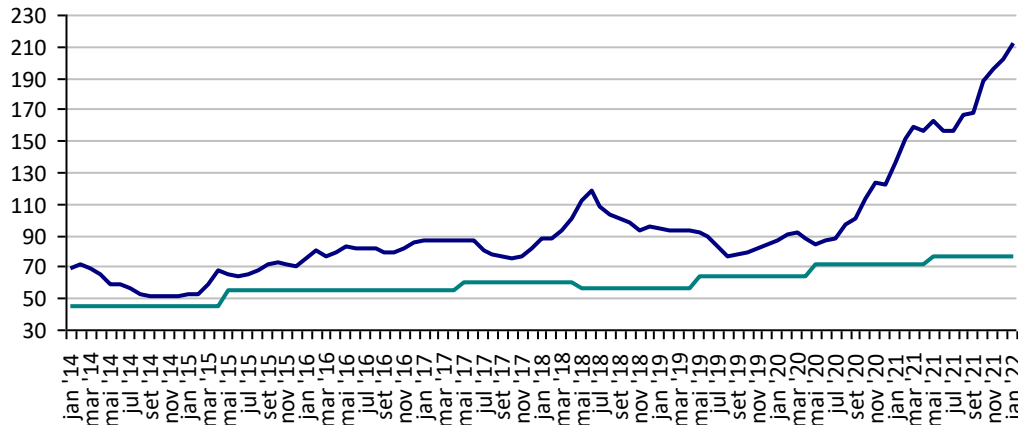
PREÇOS AGROPECUÁRIOS - MERCADO INTERNO - CMA

PRODUTOS	UF/PRAÇA	UNIDADE	COTAÇÕES		VARIAÇÕES					
			21/01/2022	20/01/2022	DIÁRIA %	07 DIAS %	30 DIAS %	06 MESES %	12 MESES %	24 MESES %
Algodão Pluma	Rondonópolis-MT	R\$/@	222,47	221,51	0,4	2,8	9,9	38,5	57,6	156,3
Arroz Casca	Cachoeira do Sul-RS	R\$/50Kg	62,45	62,55	-0,2	0,8	0,5	-13,9	-29,7	26,4
Boi Gordo	Barra do Garça-MT	R\$/@	317,00	317,00	0,0	0,6	5,7	3,6	14,0	78,1
Feijão Cores	Apucarana-PR	R\$/60Kg	275,00	275,00	0,0	7,8	7,8	7,8	0,0	37,5
Frango	SC	R\$/Kg	4,10	4,10	0,0	0,0	2,5	2,5	36,7	61,4
Milho	Cascavel-PR	R\$/60Kg	97,00	97,00	0,0	2,1	9,6	-5,8	21,2	110,9
Soja	Cascavel-PR	R\$/60Kg	177,50	177,00	0,3	2,3	3,8	8,6	6,3	117,8
Óleo de soja	SP	R\$/t	8.600,00	8.600,00	0,0	3,0	3,6	14,7	38,7	132,4
Farelo de soja	Ponta Grossa-PR	R\$/t	2.730,00	2.730,00	0,0	-0,7	5,4	16,2	-13,3	103,7
Suino	Chapecó-SC	R\$/@18,75kg	101,25	101,25	0,0	-3,6	-5,3	-8,5	-12,9	25,6
Trigo	Cascavel-PR	R\$/t	1.720,00	1.700,00	1,2	1,2	-0,6	11,0	22,9	81,1

Fonte: CMA

Preços médios mensais de Algodão em pluma - Rondonópolis-MT
(R\$/@)

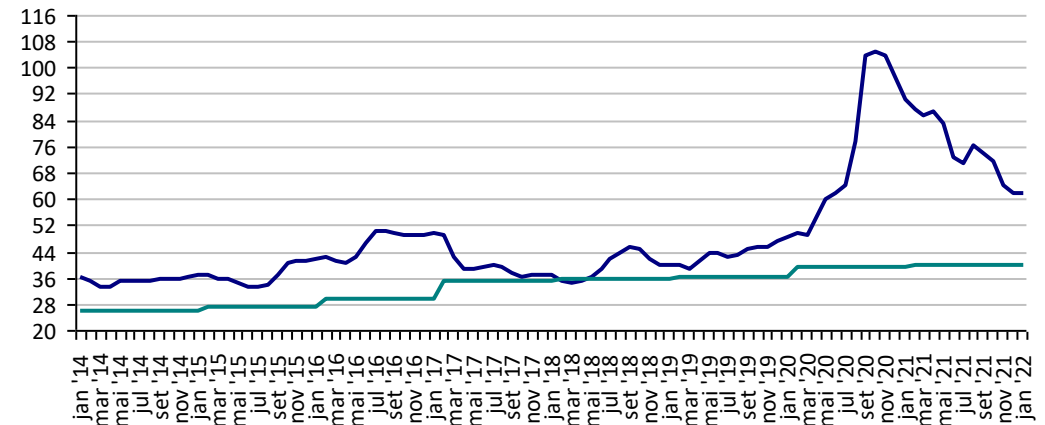
Preço Mínimo: 77,45



Fonte: CMA

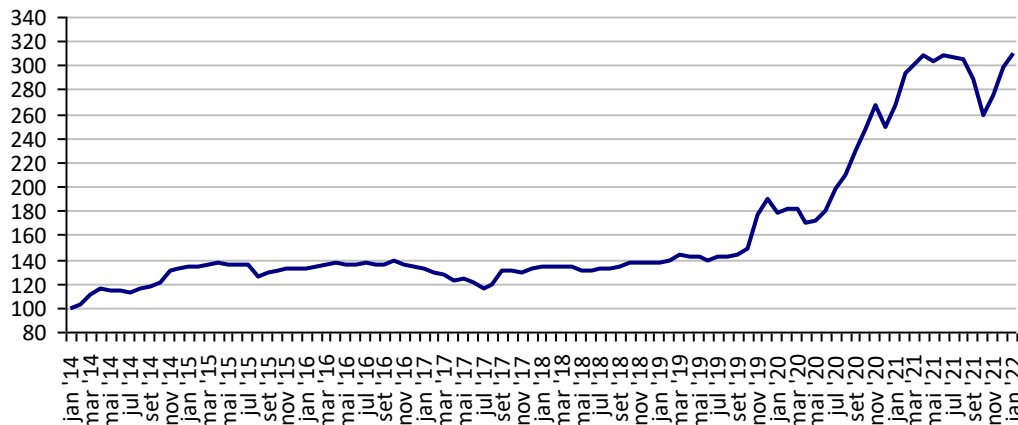
Preços médios mensais de Arroz em casca - Cachoeira do Sul-RS
(R\$/50kg)

Preço Mínimo: 40,18



Fonte: CMA

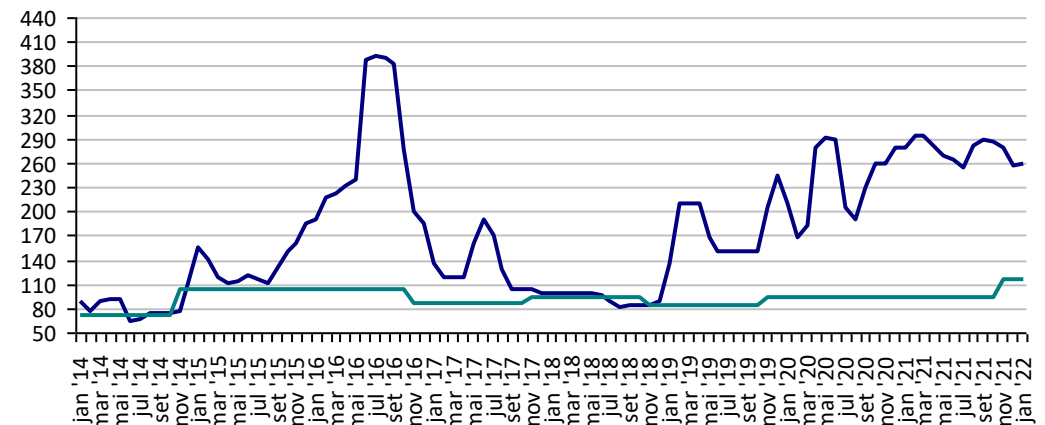
Preços médios mensais de Boi gordo - Barra do Garça-MT
(R\$/@)



Fonte: CMA

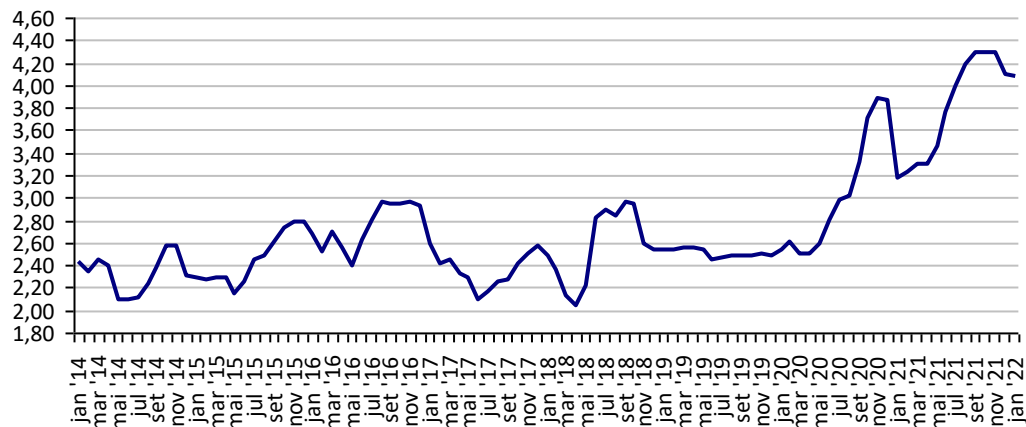
Preços médios mensais de Feijão cores - Apucarana - PR
(R\$/60kg)

Preço Mínimo: 116,75



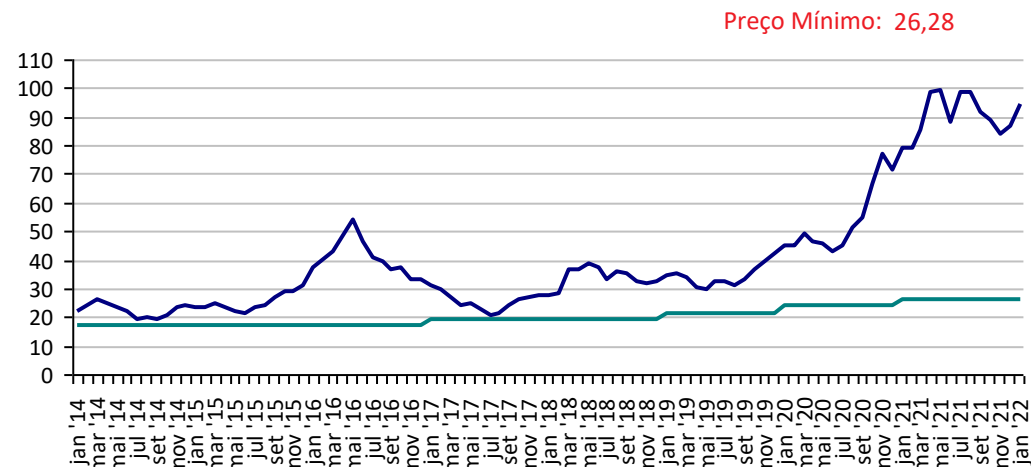
Fonte: CMA

Preços médios mensais de Frango vivo - Santa Catarina
(R\$/kg)



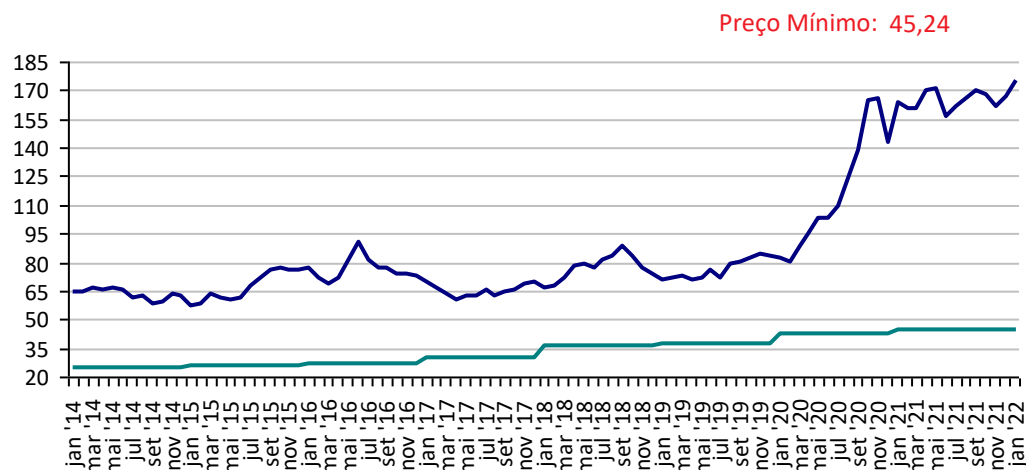
Fonte: CMA

Preços médios mensais de Milho em grãos - Cascavel-PR
(R\$/60kg)



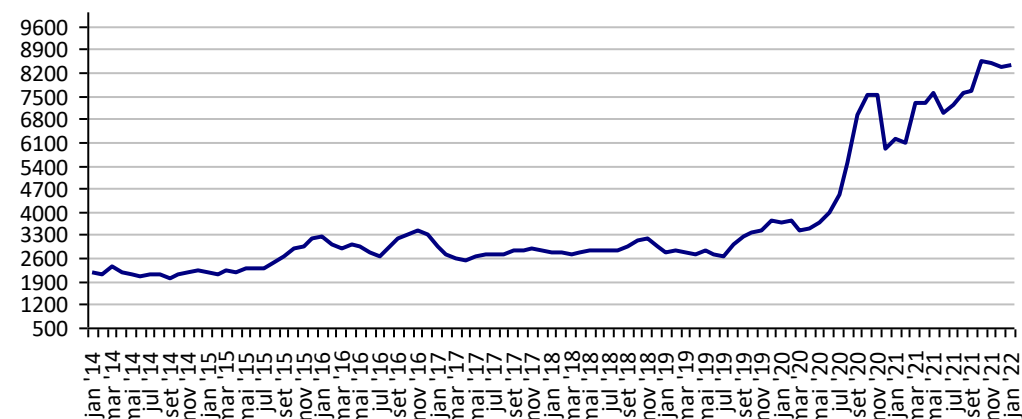
Fonte: CMA

Preços médios mensais de Soja em grãos - Cascavel-PR
(R\$/60kg)



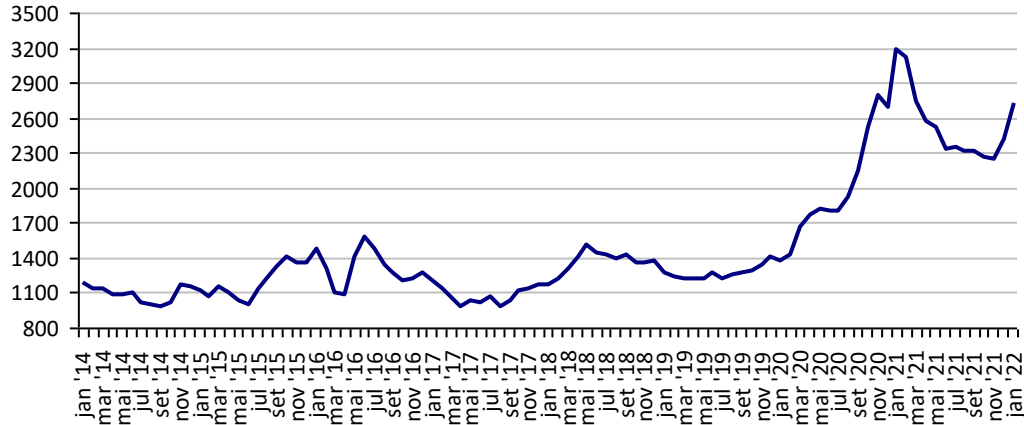
Fonte: CMA

Preços médios mensais de Óleo de soja - SP
(R\$/t)



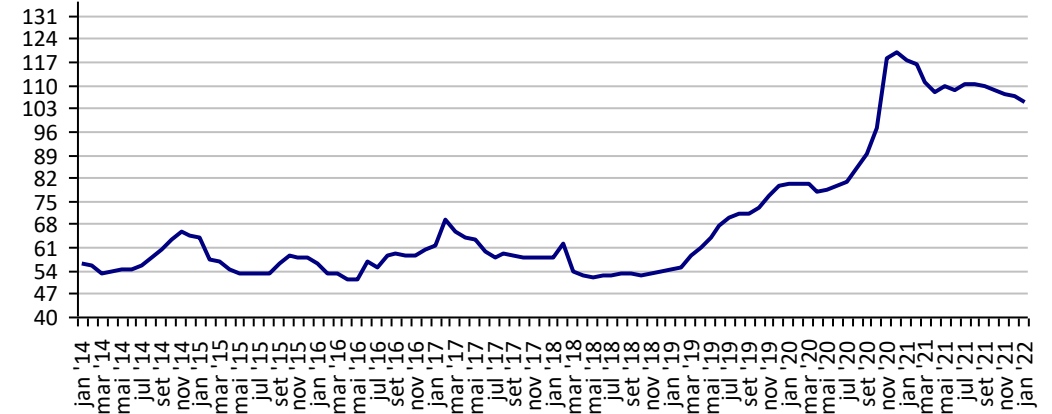
Fonte: CMA

**Preços médios mensais de Farelo Soja Ponta Grossa-PR
(R\$/t)**



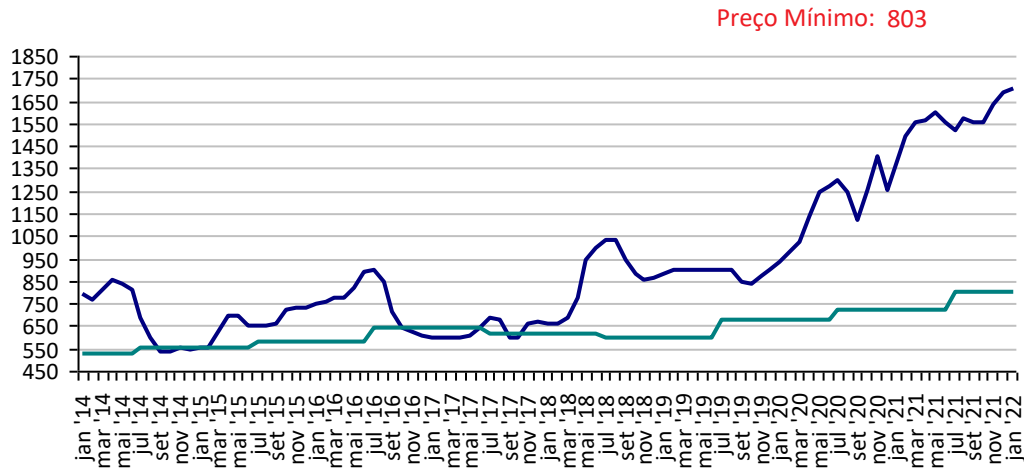
Fonte: CMA

**Preços médios mensais de Suíno vivo - Chapecó-SC
(R\$/@ de 18,75kg)**



Fonte: CMA

**Preços médios mensais de Trigo em grãos - Cascavel - PR
(R\$/tonelada)**



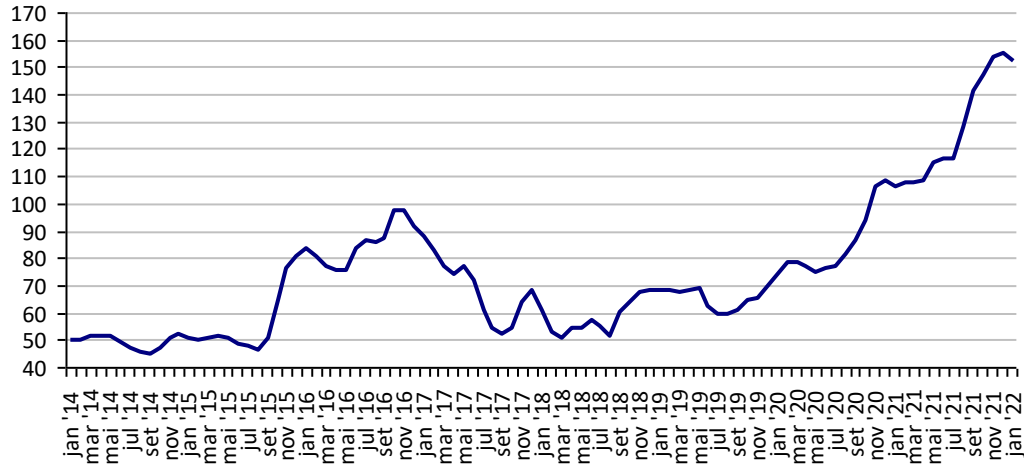
Fonte: CMA

PREÇOS AGROPECUÁRIOS - MERCADO INTERNO - CEPEA

PRODUTOS	UF/PRAÇA	UNIDADE	COTAÇÕES		VARIAÇÕES					
			21/01/2022	20/01/2022	DIÁRIA %	07 DIAS %	30 DIAS %	06 MESES %	12 MESES %	24 MESES %
Açúcar Cristal	SP	R\$/50Kg	151,58	151,58	-0,3	-1,0	-2,4	28,9	41,2	101,4
Algodão Pluma	SP	R\$/@	705,14	707,07	-0,3	3,8	10,3	40,3	58,9	158,3
Arroz Casca	RS	R\$/50Kg	62,90	62,83	0,1	0,6	0,6	-14,4	-29,8	25,2
Boi Gordo	SP	R\$/@	344,20	339,25	1,5	2,6	6,8	7,1	15,9	77,4
Café Arábica	SP	R\$/60Kg	1.487,18	1.507,84	-1,4	-0,7	2,1	39,3	127,3	205,1
Café Robusta	ES	R\$/60Kg	827,58	824,80	0,3	0,0	-0,1	41,8	98,9	169,5
Laranja Pêra	SP	R\$/cx40,8kg	34,58	34,58	0,0	3,5	0,2	-0,3	-11,8	17,6
Leite	MG	R\$/Litro	2,16	2,16	0,0	0,0	0,0	-7,6	5,8	58,0
Milho Grão	Campinas - SP	R\$/60Kg	98,33	98,13	0,2	1,6	10,9	-2,3	15,6	90,0
Soja Grão	Paranaguá - PR	R\$/60Kg	180,15	179,39	0,4	2,0	3,2	7,3	5,9	106,1
Trigo Grão	PR	R\$/t	1.698,51	1.691,80	0,4	1,5	2,2	9,3	18,0	84,5

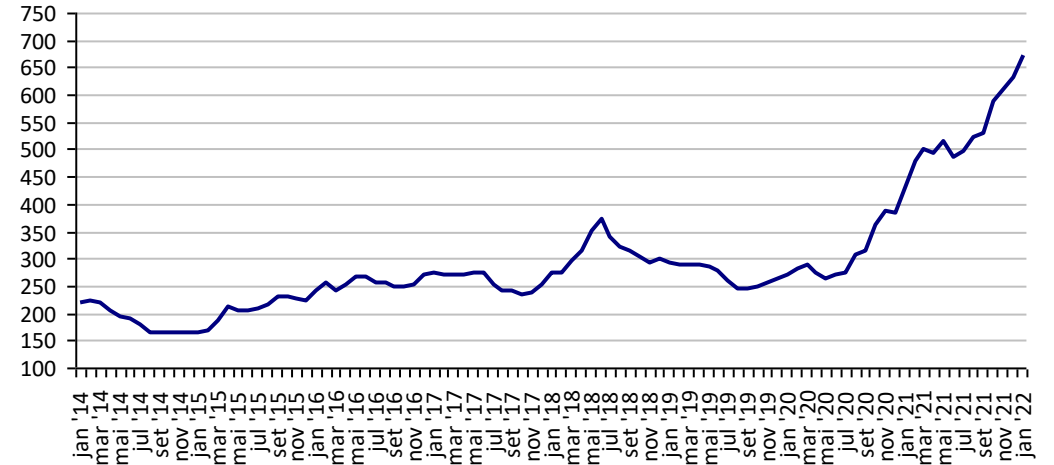
Fonte: CEPEA

Açúcar Cristal - SP (R\$/50Kg)



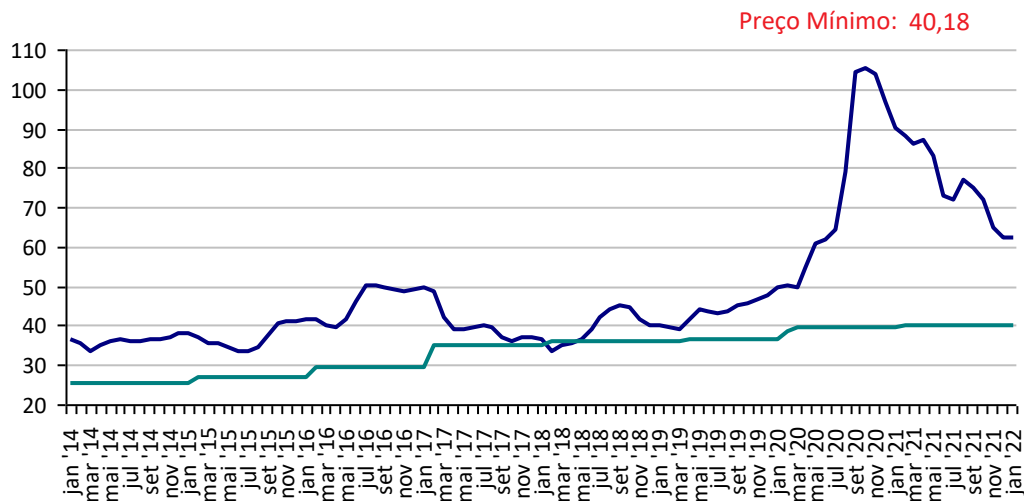
Fonte: CEPEA

Algodão em Pluma - SP (R\$/@)



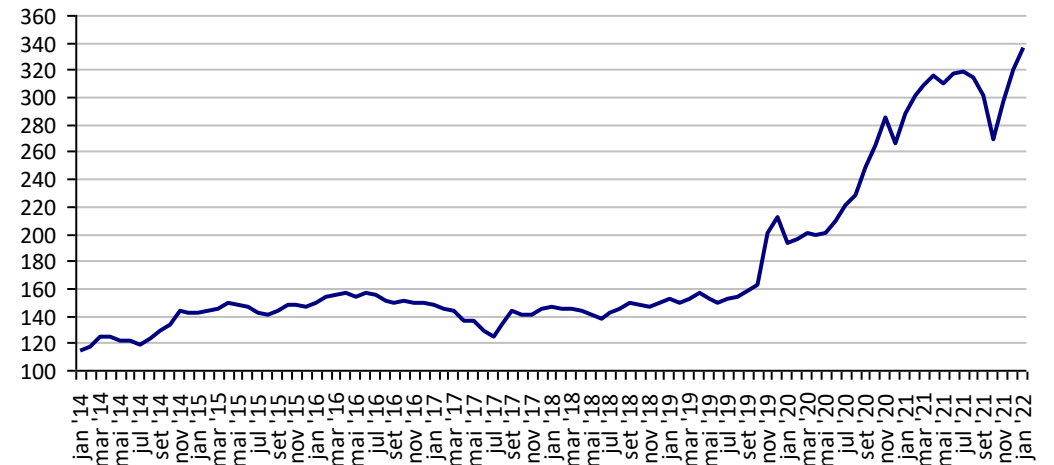
Fonte: CEPEA

Arroz em Casca -RS (R\$/50Kg)



Fonte: CEPEA

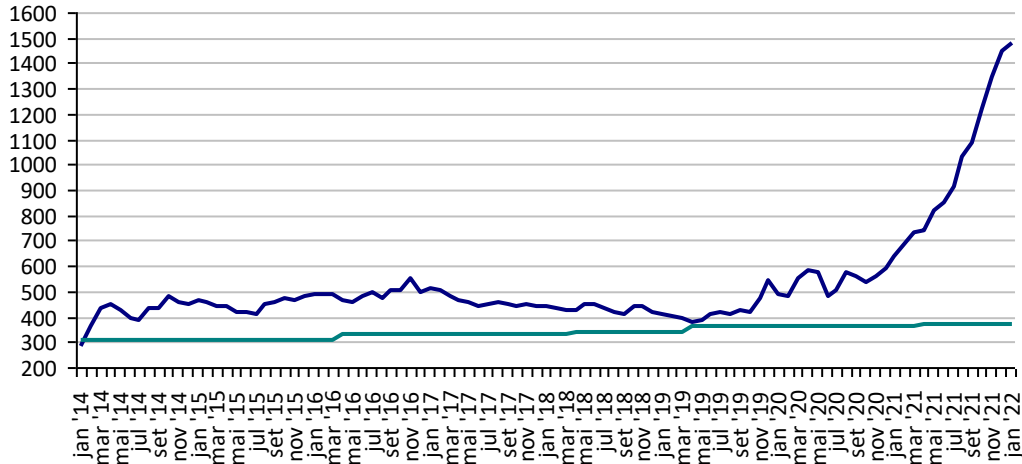
Boi Gordo - SP (R\$/@)



Fonte: CEPEA

Café Arábica - SP (R\$/60Kg)

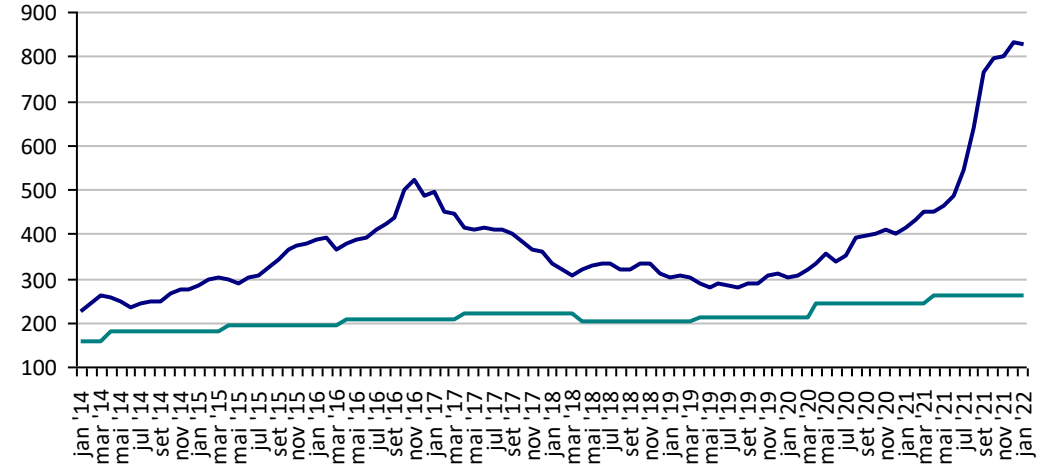
Preço Mínimo: 369,4



Fonte: CEPEA

Café Robusta - ES (R\$/60Kg)

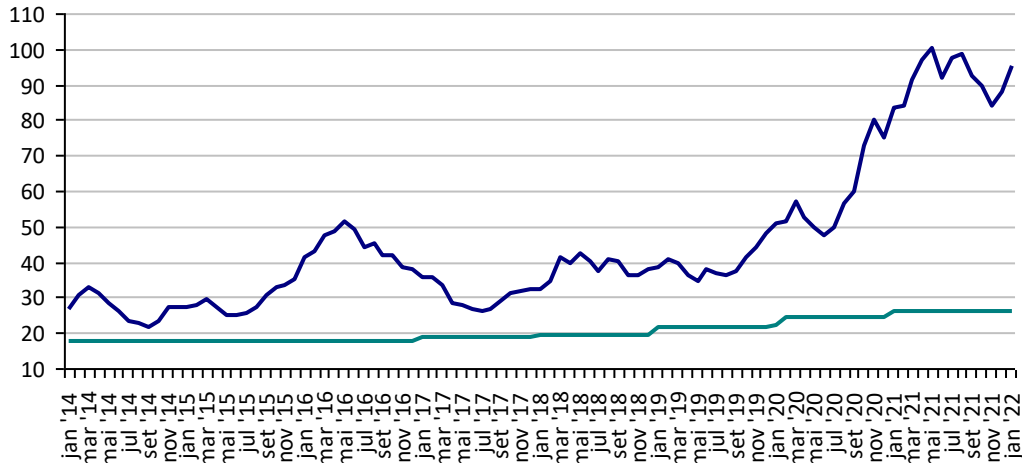
Preço Mínimo: 263,93



Fonte: CEPEA

Milho Campinas - SP (R\$/60Kg)

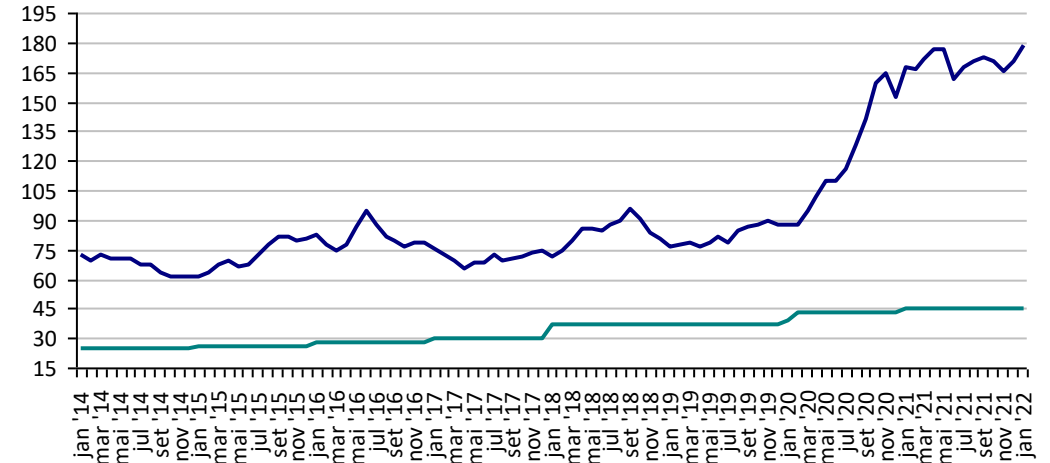
Preço Mínimo: 26,28



Fonte: CEPEA

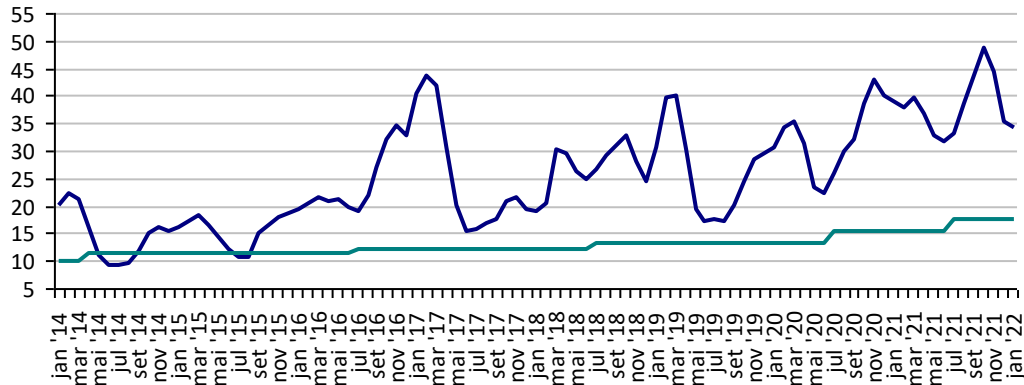
Soja Paranaguá - PR (R\$/60Kg)

Preço Mínimo: 45,24



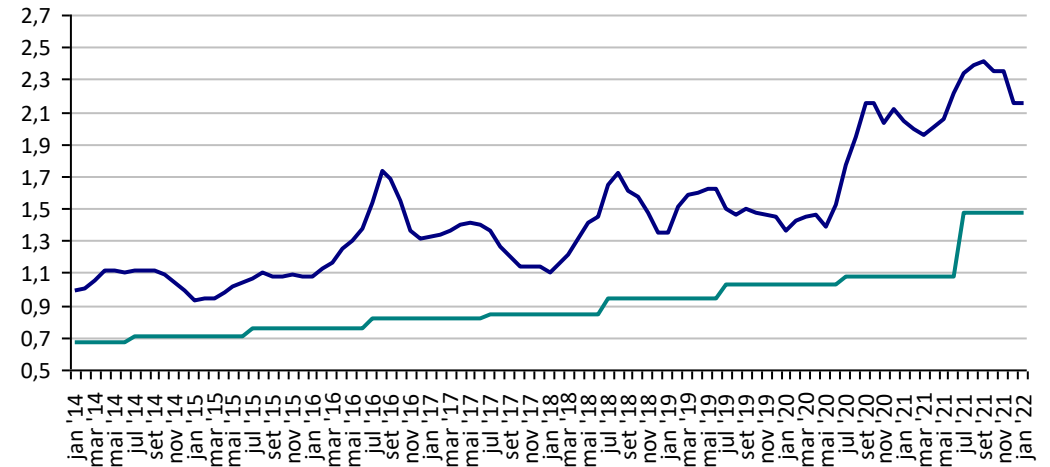
Fonte: CEPEA

Preços Médios Mensais de Laranja Pêra - Arvore – Mercado – Bebedouro-SP (R\$/cx 40,8kg) Preço Mínimo: 17,76



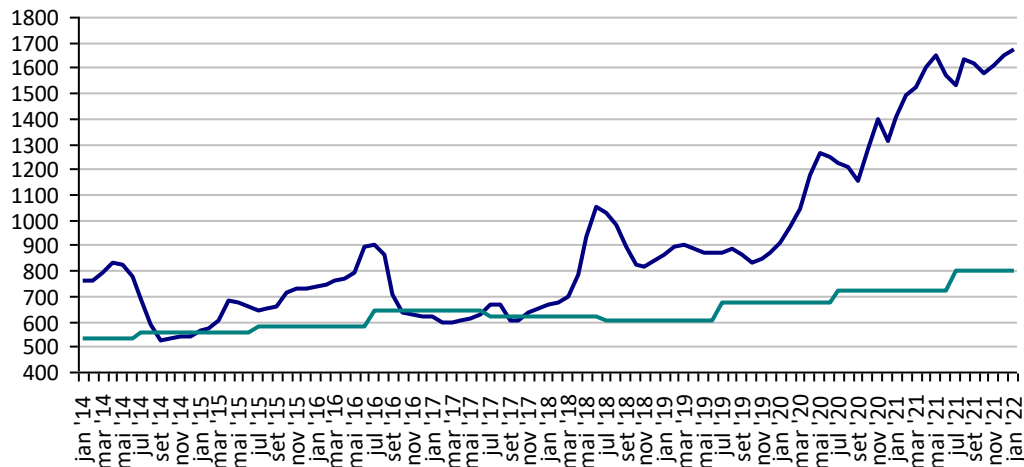
Fonte: CEPEA

Leite - MG (R\$/Litro) Preço Mínimo: 1,48



Fonte: CEPEA

Trigo - PR (R\$/t) Preço Mínimo: 803

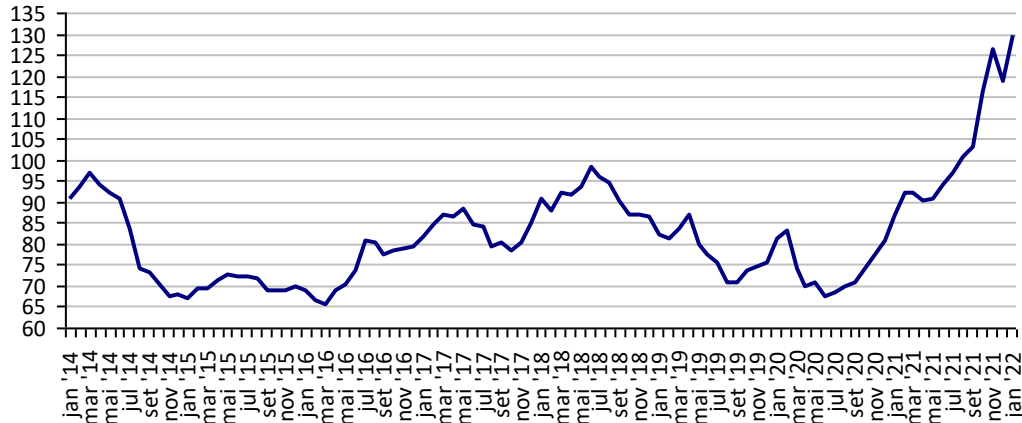


Fonte: CEPEA

PREÇOS AGROPECUÁRIOS - MERCADO EXTERNO

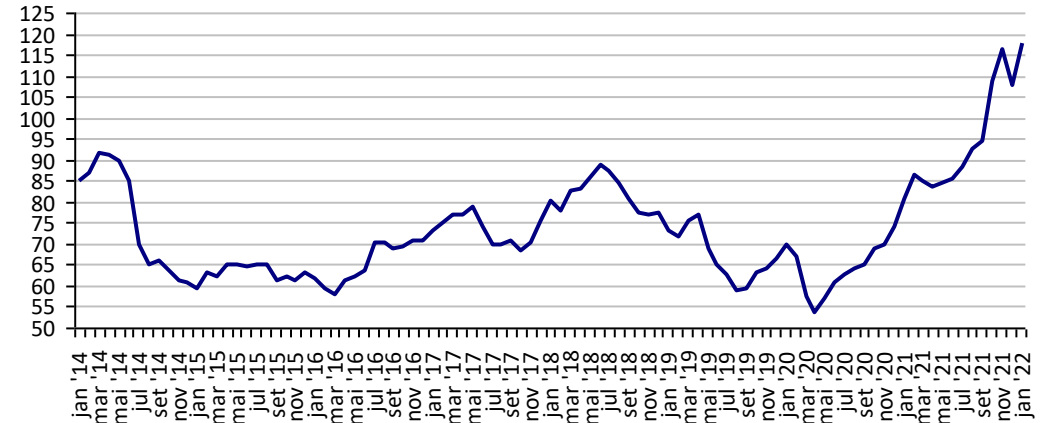
PRODUTOS	UF/PRAÇA	UNIDADE	COTAÇÕES		VARIAÇÕES					
			21/01/2022	20/01/2022	DIÁRIA %	07 DIAS %	30 DIAS %	06 MESES %	12 MESES %	24 MESES %
Algodão Pluma	New York	US\$/Lb	120,75	122,87	-1,7	0,9	11,0	34,8	46,2	69,8
Algodão Pluma	Liverpool A	US\$/Lb	137,50	134,55	2,2	4,8	14,6	38,2	57,0	71,4
Arroz Casca	Bangkok	US\$/t	441,00	441,00	0,0	0,7	5,8	5,5	-21,4	-7,2
Café	New York	US\$/Lb	237,90	243,65	-2,4	-0,7	1,9	14,5	88,1	114,3
Café	Londres	US\$/t	2.335,00	2.348,00	-0,6	-0,3	-4,5	21,7	77,3	74,4
Milho	Chicago	US\$/bs	6,16	6,11	0,9	3,4	2,3	12,1	17,5	58,5
Soja	Chicago	US\$/bs	14,14	14,26	-0,8	4,2	6,4	0,1	3,2	54,8
Óleo de soja	Chicago	US\$/t	1.388,92	1.386,27	0,2	8,3	14,9	-5,2	45,1	90,8
Farelo de soja	Chicago	US\$/t	393,70	400,80	-1,8	-7,1	-2,3	11,3	-10,2	32,2
Trigo	Argentina	US\$/t	285,00	285,00	0,0	-1,7	-3,4	4,4	2,2	23,9
Trigo	Kansas	US\$/t	291,47	292,67	-0,4	6,5	-7,1	24,1	24,8	61,1

**Preços médios mensais de Algodão em pluma - Liverpool A
(US\$ cents/Libra)**



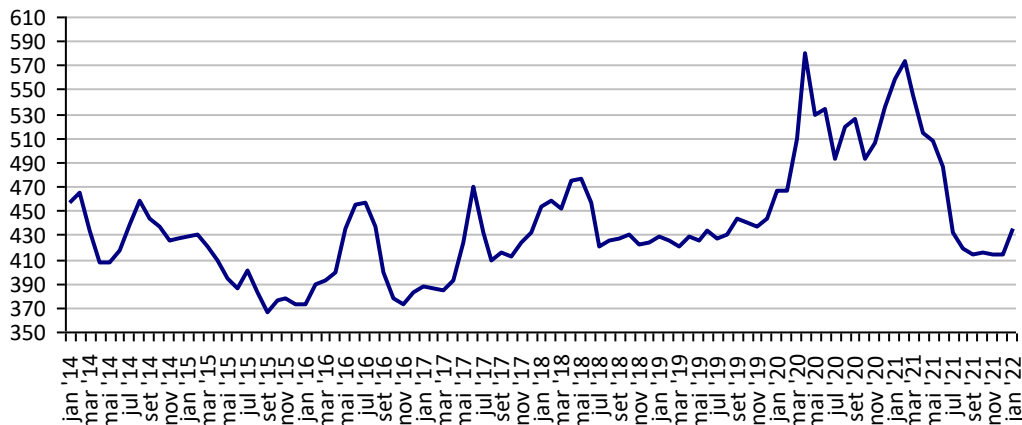
Fonte: Liverpool

**Preços médios mensais de Algodão em pluma - NY
(US\$ cents/£)**



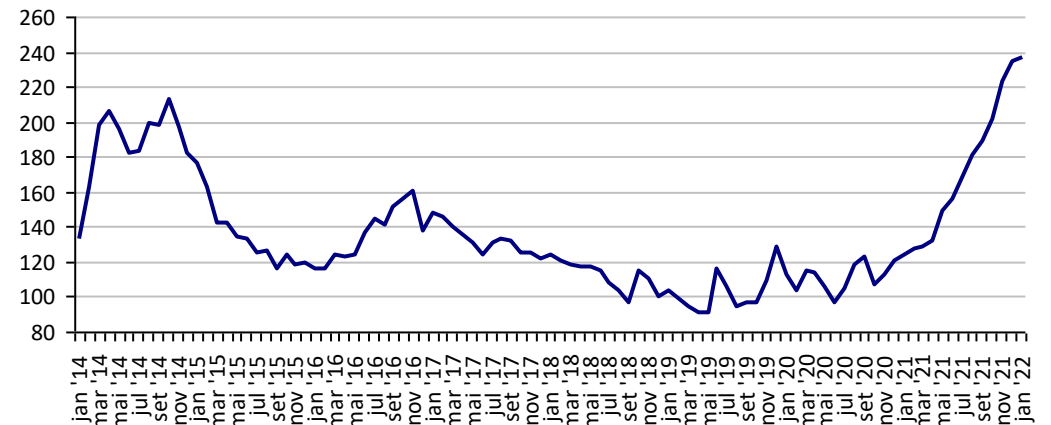
Fonte: Bolsa de Nava lorque

**Preços médios mensais de Arroz 100% inteiro - Bangkok
(US\$/Tonelada)**



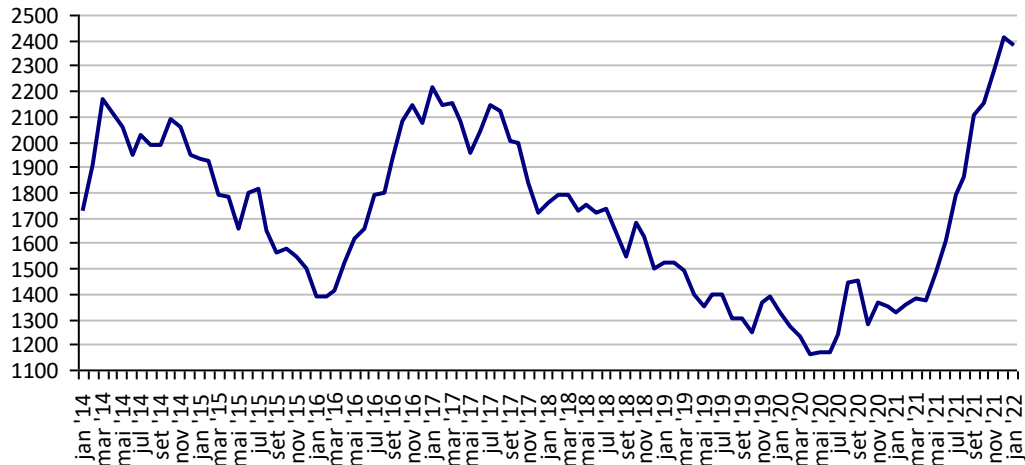
Fonte: Bolsa de Bangkok

**Preços médios mensais de Café Arábica - Nova lorque - 1ª entrega
(US\$/libra-peso)**



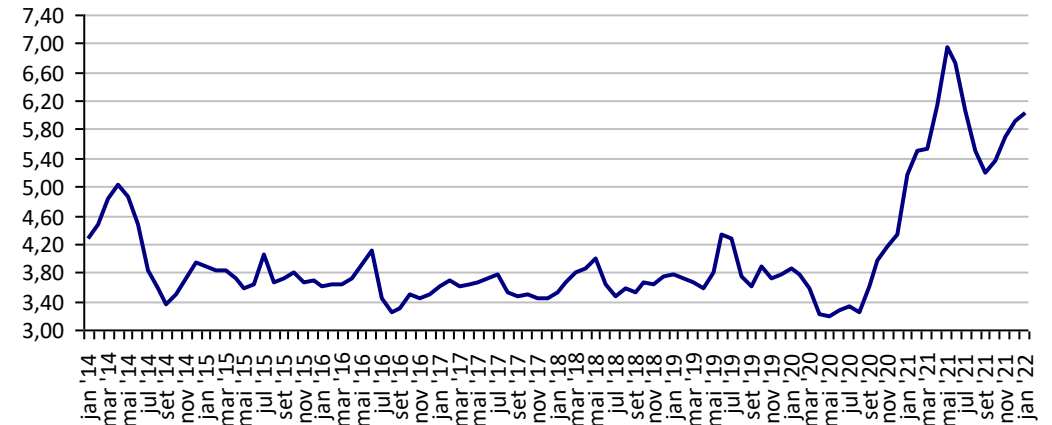
Fonte: Bolsa de Nova lorque

Preços médios mensais de Café Robusta - Londres (US\$/t)



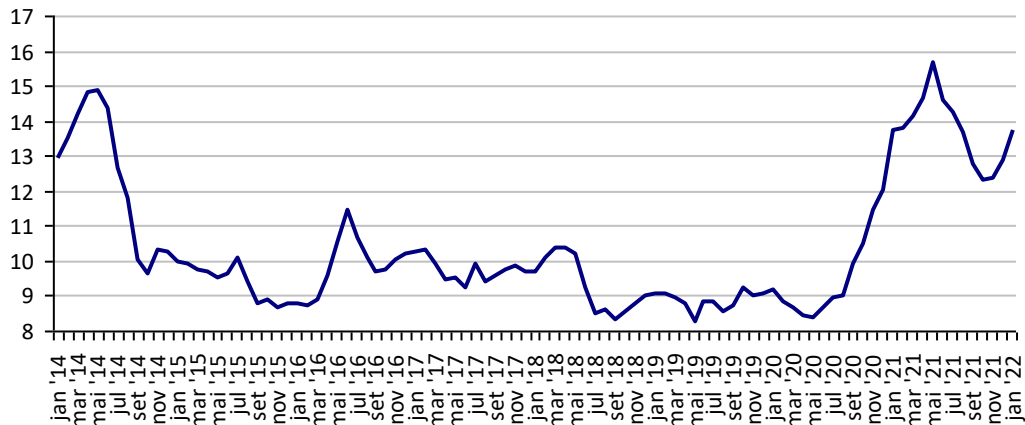
Fonte: ICE Futures Europe

Preços médios mensais de Milho - Chicago - 1ª entrega (US\$/bushell)



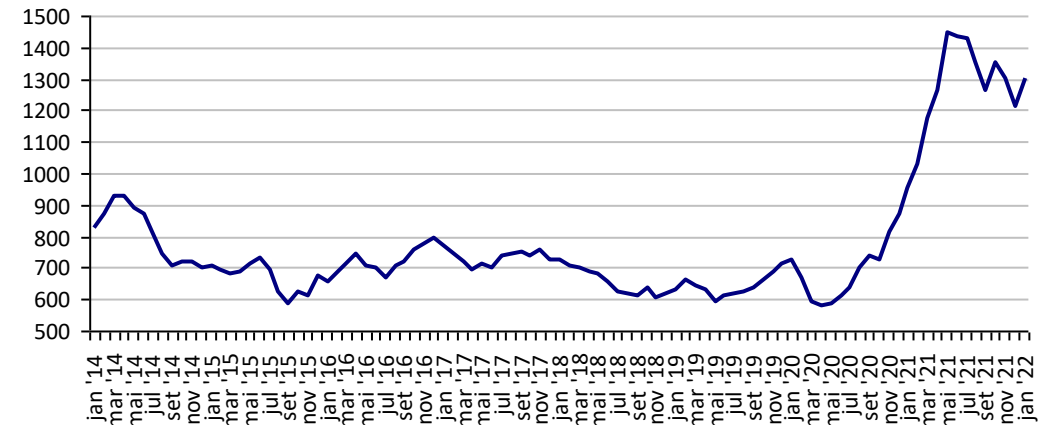
Fonte: CBOT

Preços médios mensais de Soja em grãos - Chicago - 1ª entrega (US\$/bushell)



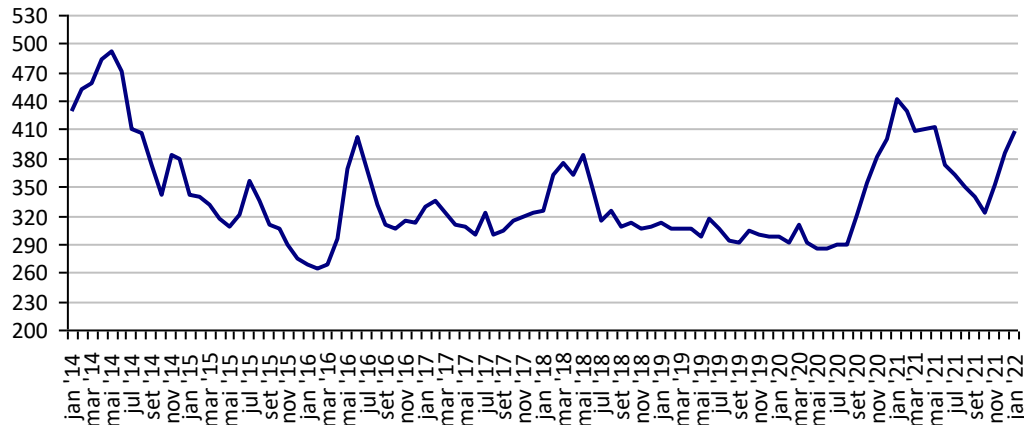
Fonte: CBOT

Preços médios mensais de Óleo de soja - Chicago (US\$/t)



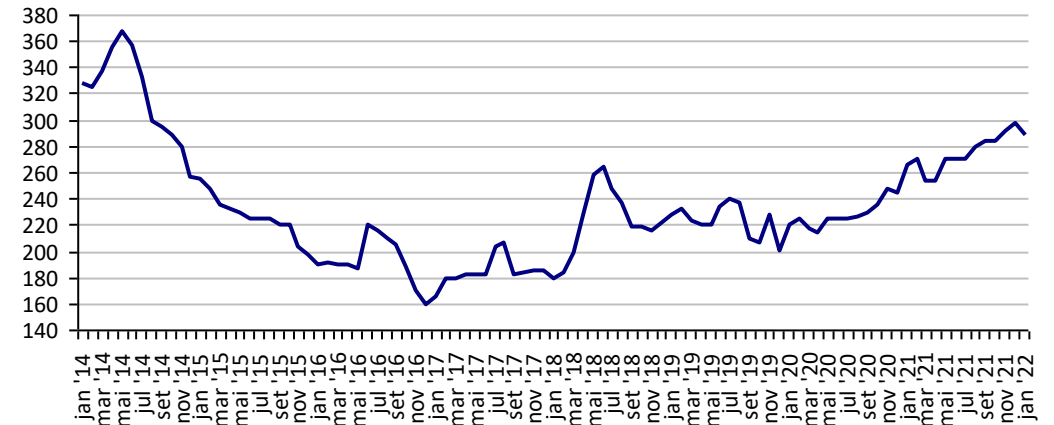
Fonte: CBOT

Preços médios mensais de Farelo de soja - Chicago (US\$/t)



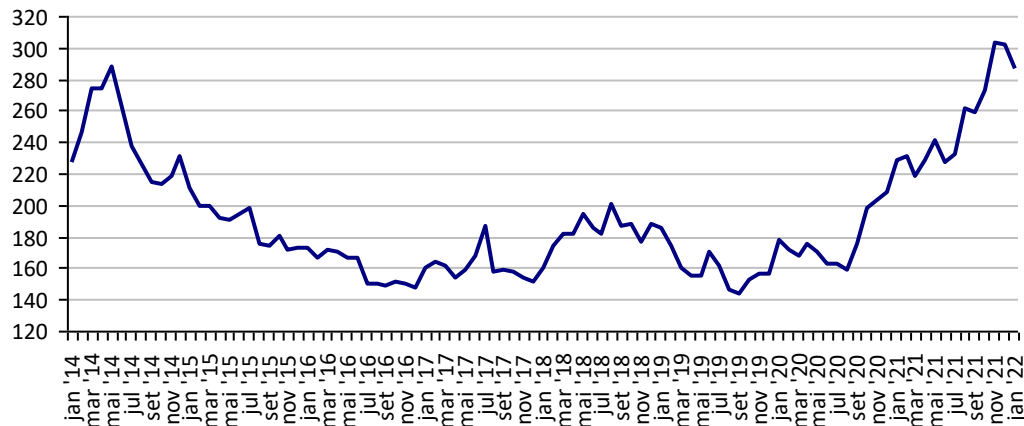
Fonte: CBOT

Preços médios mensais de Trigo em grãos - Argentina (US\$/t)



Fonte: CMA

Preços médios mensais de Trigo em grãos HRW - Kansas (US\$/t)



Fonte: Bolsa de Kansas

PREÇOS AGROPECUÁRIOS - COTAÇÕES PRINCIPAIS MOEDAS

PRODUTOS	UF/PRAÇA	UNIDADE	COTAÇÕES		VARIAÇÕES					
			21/01/2022	20/01/2022	DIÁRIA %	07 DIAS %	30 DIAS %	06 MESES %	12 MESES %	24 MESES %
Taxa de cambio (R\$)	Brasil	US\$	5,44	5,42	0,43	-1,71	-4,90	4,89	2,32	29,87
	Brasil	Peso Argentina	0,05	0,05	0,37	-2,18	-6,79	-2,98	-15,24	-25,23
	Brasil	Libra Esterlina	7,38	7,40	-0,30	-2,64	-3,38	2,82	1,06	33,98
	Brasil	Euro	6,17	6,15	0,41	-2,46	-4,71	0,76	-4,46	33,02
Índice de Commodities Agrícola - (IC-Br)			409,88	409,88	0,00	0,00	0,00	17,98	30,44	82,39

Fonte: Banco Central do Brasil

Índice de Commodities Agrícola - Brasil Agropecuária
(IC-Br)

